

# GA소식

GA영업 방향의 길잡이



꺾이지 않는 보장! 계속 꺾이는 보험료!

# 월간 핵심DB포인트

## 간편보험, 불멸의 보장!

계속 할인되는 보험료

**업계유일** **무사고 계약전환 할인!**

계속 보장되는 담보

**업계유일** **연1회 혈전용해치료비!**

후유장해/산정특례진단비

혼자만 하는 보장

**3·0·5플랜 간병인사용일당**

## 자녀보험, 또 내렸다!

무해지환금형  
한번 더 인하!

약 **7%↓**

타사보다  
**저렴하게!**

116,646원  
**DB**    123,426원  
**타사**

\*남자, 20세, 1급, 20년납100세만기, 무해지, 납면적용, 기본담보 최소, 수술(상해 3백, 질병50만, 1-5종 1천), 진단비(암1억, 유2천, 뇌/허 각 3천)

**더 크게!**

	DB	B사
뇌혈관진단비	5천	3천
허혈성진단비	5천	3천
1-5종수술비	2천	1천
혈전용해치료비	3천	1천

## 수술비, 뜨겁게 안녕!

**3월 진짜 종료!**

**매회지급**  
질병수술비 50만!

**초저가**  
질병1-5종수술비  
**2천만원**

제/치/요/체 보장!

\*재왕절개, 치핵, 요실금, 체외중격파쇄석술

## 운전자, 말해 뭐해?

**업계최대**  
비용담보

변호사선임비용 **7천만**    교사처 6주미만 **1천3백**

**업계유일**  
주사치료

허리디스크 30만    관절통증 15만

\*상세내용 소식지 13페이지 참조

생활  
종합

## 화재, 골프, 펫 한방에!

미쳤다! **임시거주비 25만**

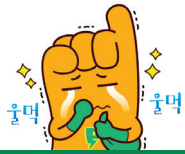
**홀인원 연1회, 골프용품손해 구외포함!**

**자부담 1/2/3만 설정 가능! 펫 보험!**

※ 본 자료는 모집인 교육용이므로, 고객 교부 및 온라인게시 목적으로 사용할 수 없습니다.  
[금융소비자보호법 제22조 준수 목적]

수술비, 뜨겁게 안녕!

# Bye 초특가보험료, Bye 다빈도보장



## FACT CHECK DB의 수술비는 1년마다 큰 변화를 겪어왔다



“ 종수술비는 23.4월 이전/이후 가입 고객님으로 나뉩니다. ”

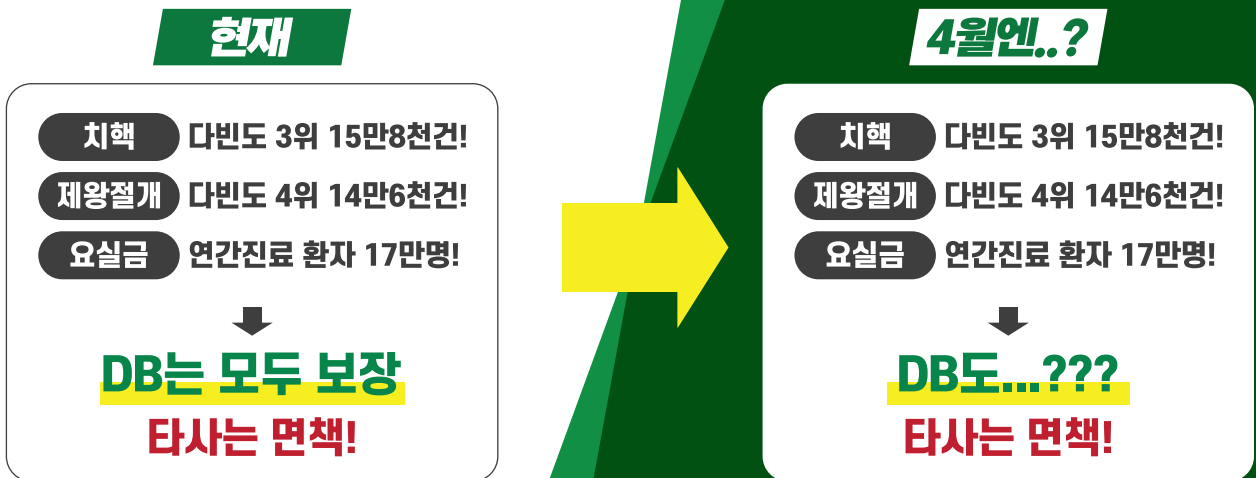
## 질병 종수술비 보험료 인상



\*종합, 40세, 여자, 1급, 일반해지, 20년납100세만기, 납면적용, 1-5종(20/50/2백/5백/2천), 23.2월 기준

\*종합, 40세, 여자, 1급, 일반해지, 20년납100세만기, 납면적용, 1-5종(20/50/2백/5백/2천), 23.2월 기준

## 다빈도질환 보장! 치핵, 제왕절개, 요실금



※ 본 자료는 모집인 교육용이므로, 고객 교부 및 온라인게시 목적으로 사용할 수 없습니다.  
[금융소비자보호법 제22조 준수 목적]

秀술비! 뜨겁게 안녕!

# 초특가 수술비 마지막

## 그것이 알고싶다

## DB 1-5종 수술비는 왜 혼자만 그렇게 저렴했던 걸까?

“ 위험률 채택 방식의 차이 때문! ”

**DB는?** → **경험요율** 자체 경험통계 근거로 산출한 요율

**타사는?** → **참조요율** 요율 산출기관이 제시한 산업 전체 요율

“ DB손해보험은 2016년 업계최초로 1-5종 수술비 도입하여, 참조요율 배포 전 자체 경험통계로 보험료 산출했던 것! ”

그.래.서

5종 수술비  
보험료 차이가?

**DB**  
1,420원

약 25.7배  
**VS**

**B사**  
36,500원

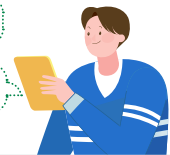
※ 5종 2천만원, 종합, 40세, 여자, 1급, 일반해지, 20년납100세, 납면적용 기준

**결론**

DB도 참조요율 로 보험료 산출 변경예정!  
**= 보험료 왕창 인상!**



그럼 5종 수술비 작게 가입하면 되는거 아니까요?  
5종 수술비의 대표적인 수술은 뭐가 있을까요?



**갑상선암 진단**

→ 근치수술 시행

**협심증 진단**

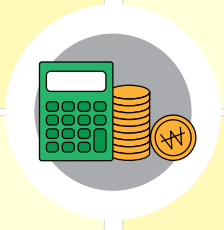
→ 관상동맥우회술 시행

**뇌파리(I67.1) 진단**

→ 클립결찰술 시행

**신부전증 진단**

→ 신장 이식수술 시행



**이 보장을 포기하실건가요?**

**3월이 초특가 보험료 가입의 마지막 기회!**

※ 본 자료는 모집인 교육용이므로, 고객 교부 및 온라인게시 목적으로 사용할 수 없습니다.  
[금융소비자보호법 제22조 준수 목적]



코바이~  
수술비

쇼술비! 뜨겁게 안녕!

총시간 (세무연)

가입연령 태아~90세

# 초특가 수술비 마지막

**보장도 넓고, 보험료도 저렴한  
종수술비는 오직 3월 까지만!**



비교		DB 1-5종	1-7종	그냥 1-5종
보장 방식		수술부위 & 수술방법	약관에서 정한 수술코드	수술부위 & 수술방법
보장 여부	급여수술	○	○	○
	비급여수술	○	X	○
	약관 기재되지 않은 수술코드	수술의 정의 해당시 보장	X	수술의 정의 해당시 보장
	치핵	○	○	X
	제왕절개	○	○	X
	요실금	○	○	X

**①급여/비급여 ②관혈/비관혈 구분 없이,  
③\*제치요체 까지 보장 하는 건? 오직 DB뿐!**

(\*제왕절개, 치핵, 요실금, 체외충격파쇄석술)



## DB 수술비의 라스트 댄스 Plan

※ 종합, 40세, 1급, 20년납, 100세만기, 무해지환급형, 납면적용, 단위:만

담보명	가입금액	담보명	가입금액
뇌혈관 진단비	1,000	질병1-5종 수술비 (1종)	20
뇌혈관질환 산정특례 진단비	500	질병1-5종 수술비 (2종)	50
허혈성심장질환 진단비	1,000	질병1-5종 수술비 (3종)	100
심장질환 산정특례 진단비	500	질병1-5종 수술비 (4종)	1,000
질병수술비 (매회지급형)	50	질병1-5종 수술비 (5종)	2,000
<b>여</b>	<b>43,684원</b>	<b>남</b>	<b>56,196원</b>

※ 상기 보험료는 해당 담보 설계 시 보험료 예시이며, 보장 5만원 이상(골드클래스 조건) 시 해당 플랜 청약 설계가능

※ 본 자료는 **모집인 교육용**이므로, 고객 교부 및 온라인게시 목적으로 사용할 수 없습니다.  
[금융소비자보호법 제22조 준수 목적]

굿바이~  
수술비



약관이 달라요!

# 유병자 필수 체크포인트



## 기왕력자에게 가장 중요한 건? 분명한 보장, 그리고 불멸의 보장!



4년 전 뇌파리(167.1)로 코일색전술 시술을 받은 A씨  
뇌·심 보장 위주로 보험에 가입하길 원하십니다.  
가입 후 뇌관련 질환을 대비하기 위한  
A씨의 확실한 보장구성은 무엇일까?

간편보험은 진단비보다 **수술비가 우선입니다**



수술비 약관에는 **'보험기간 중 진단 확정' 문구가 없습니다**



### 진단비 약관

회사는 보험증권에 기재된 피보험자가  
「이 특별약관의 보험기간」 중에  
허혈심장질환으로 **진단 확정된** 경우에는  
1회에 한하여 다음과 같이  
허혈심장질환진단비를 지급합니다.

1회보장

'진단 확정'문구 O



### 간편보험 수술비약관

회사는 보험증권에 기재된 피보험자가  
「이 특별약관의 보험기간」 중에  
**허혈심장질환의 치료를 직접적인 목적으로**  
수술을 받은 경우에는 매 수술시마다 다음과 같이  
허혈심장질환수술비를 지급합니다.

계속보장

'진단 확정'문구 X

간편보험은 진단비보다 **산정특례 진단비가 우선입니다**

산정특례 진단비 약관에는 **'보험기간 중 진단 확정' 문구가 없습니다**

### 진단비 약관

회사는 보험증권에 기재된 피보험자가  
「이 특별약관의 보험기간」 중에  
뇌혈관질환으로 **진단 확정된** 경우에는  
1회에 한하여 다음과 같이  
뇌혈관질환진단비를 지급합니다

1회보장

'진단 확정'문구 O



### 간편보험 산정특례 약관

회사는 보험증권에 기재된 피보험자가  
「이 특별약관의 보험기간」 중에 **질병 또는 상해로**  
**인하여** (중증질환자 뇌혈관질환 산정특례대상의  
정의)에서 정한 산정특례대상으로 보험기간  
중에 등록된 경우 연간1회에 한하여 다음과 같이  
중증질환자 뇌혈관질환 산정특례대상 진단비를  
지급하여 드립니다

계속보장

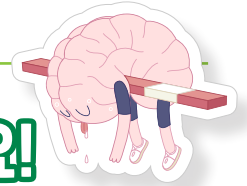
'진단 확정'문구 X

3·N·5 완벽 라인업! 무사고 계약전환할인!

# 나에게 맞춘 간편건강



## 뇌/심 보장에 반복적인 보장이 중요!



최초1회

연간1회  
매회(계속)

뇌/허(심)수술비  
산정특례진단비  
후유장해진단비  
혈전용해치료비

비갱신



### CASE STUDY 4년 전 뇌파리(167.1) 진단을 받은 A씨

고혈압 환자 A씨, 2019.3월(46세) 건강검진으로 뇌파리 2mm 발견 추적관찰 소견  
추적관찰 2회(20.3,22.3월) 동안 크기 변화 없는 상태 → 23.3월 355간편보험 가입

52세, 3차 추적관찰에서  
뇌파리 크기 변화 확인 3.5mm  
및 기존 외 다른 파리 발견 2.2mm  
의사 수술 권유(크기가 작아서 개두술)  
3.5mm 뇌파리 수술(클립결찰술) 시행

뇌관련 수술비(매회)  
산정특례진단비(연1회)

2025.3월

55세, 안면마비, 손 힘빠짐  
증상으로 바로 응급실행  
→ 뇌경색 진단 후  
혈전용해치료(tPA) 시행

혈전용해치료비(연1회)  
산정특례진단비(연1회)

2028.12월

59세, 뇌경색 재발  
혈전용해치료 시행했으나,  
기존 파리 크기가 커진 상태로  
터질 위험으로 혈전용해 중단,  
수술(혈관 우회술) 시행

혈전용해치료비(연1회)  
뇌관련수술비(매회)  
산정특례진단비(연1회)

2032.8월



### 혈관질환 완벽준비! 불멸의 보장 플랜

\*355간편,50세,1급,20년납20년만기, 일반해지형,남면적용,단위:만

담보명	가입금액	담보명	가입금액
상해사망	5,000	혈전용해치료비Ⅳ(연1회)	2,000
뇌혈관진단비	500	질병수술비(매회)	30
뇌혈관 산정특례진단비	1,000	질병1-5종 (20/30/1백/5백/1천)	1,000
허혈심장질환진단비	500		
심장질환 산정특례진단비	1,000	뇌혈관질환수술비	2,000
질병중환자실입원일당	20	허혈심장질환수술비	2,000
여	40,100원	남	63,280원

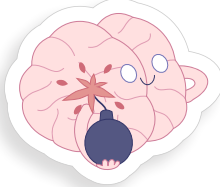
※ 상기 보험료는 해당 담보 설계 시 보험료 예시이며, 보장 5만원 이상(골드클래스 조건) 시 해당 플랜 청약 설계가능

※ 본 자료는 모집인 교육용이므로, 고객 교부 및 온라인게시 목적으로 사용할 수 없습니다.  
[금융소비자보호법 제22조 준수 목적]



3·N·5 완벽 라인업! 무사고 계약전환할인!

# 나에게 맞춘 간편건강



## 잠깐! 뇌파리 진단을 받았는데도 간편보험 가입이 가능한가요?

**3개월 이내**  
입원/수술/  
추가검사(재검사)  
필요소건

**0~5년 이내**  
입원/수술

**5년 이내**  
6대 중대질환으로  
(암, 협심증, 심근경색, 뇌졸중, 간경화, 심장판막증)  
진단, 입원, 수술

\* 3개월 이내 진찰 또는 검사는 건강검진을 포함하며, 필요소건이란 의사로부터 진단서 또는 소견서를 발급받은 경우 또는 의사가 진료기록부 등에 기재하고 환자에게 설명하거나 권유한 경우를 말합니다.

### 6대 중대질환 코드 상세 분류표

<p><b>암</b></p> <p>C00-97 / D45, 46, 47.1, 47.3~5 (약관상 악성신생물(암)분류표와 동일)</p>	<p><b>협심증/급성심근경색</b></p> <p>I20~23, 25.2 (약관상 급성심근경색 분류표 + I20, 25.2)</p>
<p><b>뇌졸중증</b></p> <p>I60~3, 65~66 / P10, 52 (약관상 뇌졸중 분류표 + P10, 52)</p>	<p><b>심장판막증</b></p> <p>I34~36 (비류마티스성 승모판/대동맥판/삼첨판장애) I37 (폐동맥판장애) I38 (상세불명 판막의 심내막염) I39 (달리 분류된 심내막염/심장판막장애) I05~07 (류마티스성 승모판/대동맥판/삼첨판질환) I08 (다발판막질환) T820 (인공심장판막의 기계적 합병증) T826 (인공심장판막에 의한 감염 및 염증) Z95.2-4 (인공, 이종심장판막/기타 심장판막대치물의 존재)</p>
<p><b>간경화증</b></p> <p>K702(알콜성 간섬유증 및 간 경화증) K703(알콜성 간경변증) K717(간의 섬유증 및 경변증을 동반한 독성 간질환) K74(간의 섬유증 및 경변증) K761(간의 만성 수동울혈)</p>	

### 어느 플랜으로 가입이 가능할까요?!

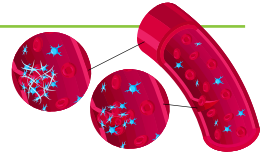
5개월 전 뇌파리(I67) 진단 후 시술 없이 추적관찰 예정(1년 후)	3·5·5
6개월 전 유방의 제자리암(D05) 진단 후 부분 절제술 및 방사선 치료중	3·0·5
4년 3개월 전 심근병증(I42)으로 진단후 제세동기삽입술 시행	3·4·5





3·N·5 완벽 라인업! 무사고 계약전환할인!

# 나에게 맞춘 간편건강



## 중요한 건 꺾이지 않는 보장! 퍽이는 건 딱 하나! 보험료 『무사고 전환할인』

### ☑ 혈전용해치료비

DB	A사	B사
연1회 보장	없음	1회 한

### ☑ 질병수술비

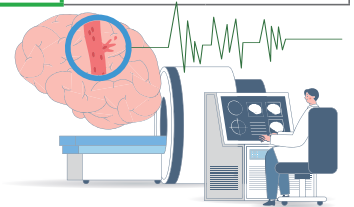
DB	A사	B사
매회	동일질병당 연1회	

### ☑ 계속받는 표적항암 약물허가치료비

DB	A사	B사
가입금액 20% 최대 1,400만	가입금액의 10% 보장 (최대 1천) (최대 5백)	

### ☑ 추간판탈출증 신경차단술치료비

DB	A사	B사
연1회 보장	없음	



### 담보 소멸 없는 평생보장 3·1·5 간편플랜

\*315간편, 50세, 1급, 20년납 20년만기, 일반해지형, 납면적용, 단위:만

담보명	가입금액	담보명	가입금액
기본담보	최소	질병수술비(매회)	30
혈전용해치료비Ⅳ(연1회)	2,000	질병1-5종 (20/30/1백/5백/1천)	1,000
뇌혈관질환수술비	2,000	항암·방사선약물치료비	300
허혈심장질환수술비	2,000	계속받는 표적항암 약물허가치료비	3,000
추간판탈출증 신경차단술치료비	30		

여	54,200원	남	57,800원
---	---------	---	---------



계약전환 후 보험료	36,238원	계약전환 후 보험료	42,110원
---------------	---------	---------------	---------

※ 본 자료는 모집인 교육용이므로, 고객 교부 및 온라인게시 목적으로 사용할 수 없습니다.  
[금융소비자보호법 제22조 준수 목적]

아이(이)러브(LOVE)+건강 자녀보험

# “저 여기서 또 내려요” 한번 더 인하!

무해지  
환급형

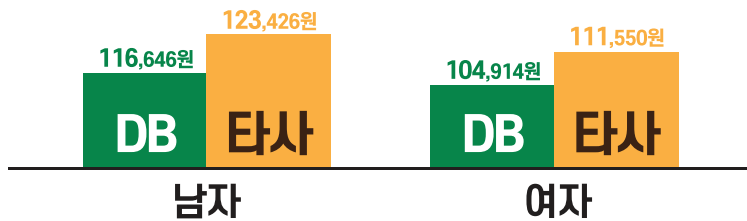
**7%↓**

125,226원

116,646원

\*남자 20세, 1급, 20년납100세만기, 무해지, 남면적용, 상해후유장해3% 1백, 수술비(상해3백, 질병50만, 종수술1천), 진단비(암 1억, 뇌/허 각 3천, 유2천)

**☑ 타사보다 당연히 저렴한 DB!**



1월에  
**10%**  
내리고

2월에  
**7%**  
또 내리고



# 어마어마한 보장금액 & 저렴한 보험료 4세대 진단비 + 수술비

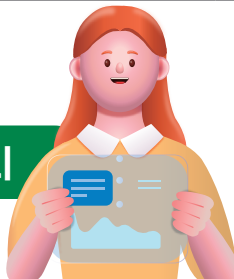
자녀(세/무연)  
가입연령 태아~30세

## 암 + 뇌 + 허 3억

진단비	DB	A사	B사	C사
암진단	1억	7천	1.5억	1억
뇌혈관	5천만	3천	3천	5천
허혈심장	5천만	3천	3천	5천
산정특례 비갱신	가능	불가능		



### 우리아이 3억 보장 플랜 예시



\* 100세만기 30년납, 무해지, 7세, 1급, 납면적용 기준

	담보명	가입금액
<b>암1억</b>	암진단비	1억
	유사암진단비	2천만
<b>뇌1억</b>	뇌혈관질환진단비	5천만
	뇌혈관질환수술비	5천만
<b>허1억</b>	허혈심장질환진단비	5천만
	허혈심장질환수술비	5천만

**여자**

~~62,332원~~

**58,040원**

**남자**

~~69,407원~~

**64,573원**

※ 본 자료는 모집인 교육용이므로, 고객 교부 및 온라인게시 목적으로 사용할 수 없습니다.  
[금융소비자보호법 제22조 준수 목적]



운전자는 믿고 DB! 비용담보 + DB Only 보장!

# 참종은운전자상해

## 비용담보 업셀링은 선택이 아닌 필수!

교·사·처  
6주미만

**1천3백**

경찰조사포함  
변호사선임비용

**7천만**

## 치료비도 좋은 DB손보! 소멸없이 평생보장

추간판탈출증  
신경차단술 치료비

**30만**

(급여, 연간1회)

관절통증주사  
치료비

**15만**

(1회 3만, 1일1회, 연 5회)



운전자 실속 2만원 플랜



※ 40세/상해1급/10년만기10년납/골드클래스플랜/납입면제 적용 기준

담보명	가입금액	담보명	가입금액
보통약관	최소	상해수술비	5십
교통사고처리지원금VIII	2억	자동차사고입원일당(1-14급)	7만
교통사고처리지원금V(6주미만)	1천3백	교통사고통원일당(1-11급)	2만
변호사선임비용(경찰조사포함)	7천	추간판탈출증신경차단술치료비	3십
자동차사고벌금II	3천	상해MRI검사지원비	5만
자동차사고벌금(대물)	5백	상해CT검사지원비	5만
골절진단비(치아포함)	3십	관절통증주사치료비	3만
5대골절진단비	1백	골절철심제거수술비	5십
골절수술비	3십	창상봉합술치료비(안면부/전체)	각5십
<b>남</b>	<b>19,080원</b>	<b>여</b>	<b>19,380원</b>

※ 상기 보험료 예시는 23.2월 기준으로 작성되었으며, 가입대상의 세부사항(상해급수, 연령, 성별 등)에 따라 보험료가 상이할 수 있음



집에 있는 건 다 담았다!

# 나에게 맞춘 생활종합

## 주택화재 보험도 꼼꼼히 따져보면 다릅니다!

**자연재해도 보장!  
임시거주비 일당**

**25만** 화재 연만

구분	DB	A사	B사	C사
보장범위	자연재해 보장	자연재해 X		
일당	25만	10만		

**업계최다 가전보장  
가전제품수리비용**

**32대**

구분	DB	A사	B사	C사
보장범위	32대 (18대+14대)	20대	18대	22대

**☑ 화재손해 폐기물 운반 및 매립·소각 비용 보장!**

구분	DB	A사	B사	C사
보장범위	폐기물처리비용 포함	면책		

**☑ 면책기간 없는 급배수시설누출손해**

구분	DB	A사	B사	C사
보장범위	가입 즉시 보장	없음	없음	90일

### ○ 우리집 화재보장 & 환급 플랜



\*건물1급/아파트/108m<sup>2</sup>/10년납10년만기/ 일반형/화재손해 폐기물비용포함 기준 예시

구분	담보명	가입금액	담보명	가입금액	구분
고객님	가족화재별금	2천만	주택급배수시설누출손해(건물및가재)	500만	주택
	18대가전제품고장수리비용	1백만	주택스프링쿨러누출손해(건물및가재)	2억	
	생활용품14대고장수리비용	1백만	붕괴,침강및사태손해(건물)	1억5천만	
주택	기본담보	최소	붕괴,침강및사태손해(가재)	5천만	
	건물 및 부속설비	1억5천만	주택임시거주비(화재,붕괴,침강,사태)	25만	
	가재도구	5천만	주택임시거주비(자연재해 피해(태풍,침수,지진,대설))	25만	
	화재(폭발포함)배상책임	20억	주택(화재)건물재조달차액지원	3천만	
			주택(화재)가재도구재조달차액지원	1천만	
보험료(환급률)		10만원(80%)		5만원(63.7%)	

※ 본 자료는 모집인 교육용이므로, 고객 교부 및 온라인게시 목적으로 사용할 수 없습니다.  
[금융소비자보호법 제22조 준수 목적]



레저(골프), 생활(펫) 보장까지 한방에!

# 나에게 맞춘 생활종합

## 우리집 강아지 보험료가 비싼데.. 저렴하게 할 수 있나요?

**방법1** 보상비율만 조정 80% → **70%**

**방법2** 자기부담금만 조정 1만원 → **3만원**



## 뭐가 더 고객님의게 좋은 방법일까요?



[보상예시] ※5일 입원비(1일당 15만원), 수술비(150만) 발생 가정

	보상비율	자부담	보상금액	보험료
<b>방법1</b>	<b>70%</b>	1만원	<b>153만 3천원</b> <small>일당 = (150만-1만(자부담))×70% = 49만 수술비 = (150만-1만)×70%(보상비율) = 104만 3천</small>	<b>32,863원</b>
<b>방법2</b>	80%	<b>3만원</b>	<b>165만 6천원</b> <b>승</b> <small>일당 = (150만-3만(자부담))×80% = 48만 수술비 = (150만-3만)×80%(보상비율) = 117만 6천</small>	<b>29,375원</b> <b>승</b>



보험료가 부담스러운 고객님의게는,  
보장비율을 낮추는 것보다 **자기부담금을 높이는게**  
**보험료에도, 보상에도 이득입니다!**

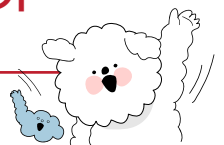
**DB**

자기부담금  
1만/2만/3만 설정가능



**M사**

자부담 설정 불가  
1만원 고정



### ☑ 플랜별 보험료 예시

\*말티즈 기준 / 반려견 1세 / 일반형 보장보험료 예시

보상비율	자부담	실속형 (의료비)	고급형 (의료비+확장)	보상비율	자부담	실속형 (의료비)	고급형 (의료비+확장)
70%	1만	32,863원	49,529원	80%	1만	36,521원	55,042원
70%	2만	29,349원	44,232원	80%	2만	32,616원	49,156원
70%	3만	26,433원	39,838원	80%	3만	29,375원	44,272원



# 간편보험 경미치료 예외대상

## 대상상품 나에게맞춘간편 3·1·5~3·5·5 플랜



※ **공통사항: 아래조건 모두 충족 시 예외 인수** 1) 마지막 치료종결 3개월 이상 경과 후 (일부 질환 1개월 이상 경과 후 인수가능)  
 2) 재발/합병증/후유장애 없는 경우 3) **최대 3건**까지 예외질환 인정

※ **상해/질병후유장애 예외질환 불가 질환(글자색구분):** **●** 불가 **■** 질병 불가 **■** 상해 불가 **■**

입원 (수술/시술 제외)		경과기간		입원 (수술/시술 제외)		경과기간				
진단명	일수	1개월	3개월	진단명	일수	1개월	3개월			
근골격계	골절(갈비뼈, 늑골, 무릎, 종아리, 발목, 발, 발가락(발목제외))	15	○	○	비노생식계통	난소, 난관 손상	15	○	○	
	골절(손가락, 손, 새골, 어깨, 코뼈, 비골, 팔, 손목)	15	○	○		난소의 기능이상, 다낭성 난소증후군	10	○	○	
	골절(척추)	15	●	●		불규칙월경, 월경전 긴장 증후군, 월경통, 희발월경, 폐경	10	○	○	
	골절(골반, 다발성, 두개골, 안면골, 기타)	15	○	○		자궁기타질환(노드, 오코드), 자궁경부무력증	10	○	○	
	(머리/얼굴/목)의 표재성 손상 및 타박상	15	○	○		자궁출혈, 질출혈	10	●	○	
	(복부/흉부)의 표재성 손상	15	○	○		자궁경부염, 질염, 외음부염	10	○	○	
	(손/손목/팔의 근육/힘줄)의 손상	15	○	○		양성 전립선 비대증, 전립선염, 전립선 기타 질병	10	○	○	
	(신경/자궁/혈관/기타 장기)의 손상	15	○	○		고환염, 부고환염	10	○	○	
	(신장/다발성 장기)의 손상	15	○	○		고환의 기능이상, 정낭, 정삭, 음낭 염증	10	○	○	
	(다리 근육/힘줄)의 손상	10	●	○		여성/남성 생식기관의 기타 질병, 비뇨기계 기타 질병	10	○	○	
	다발성 손상	15	●	○		골반내염증질환	10	●	○	
	척추손상	15	●	●		비뇨생식기계 이물질	15	○	○	
	기타손상(머리/목/어깨/팔/손목/손/아래다리/발목/발)	15	○	○		요도염, 요로감염	10	○	○	
	기타손상(흉부/복부/골반/영양미/대퇴/상세불명)	15	○	○		요관, 요도 손상, 방광 손상	15	○	○	
	염좌(어깨, 흉부, 팔, 팔꿈치, 손목, 손가락)	15	○	○		요도 질병, 급성방광염	10	○	○	
	염좌(대퇴골, 고관절, 엉덩이, 무릎, 종아리, 발목, 발)	15	○	○		만성방광염, 기타방광염, 방광 기타 질병	10	○	○	
	탈구(어깨, 척추, 팔꿈치, 손목, 기타)	15	○	○		내분비	갑상선염, 갑상샘염	10	○	○
	탈구(무릎, 슬관절)	15	●	●			갑상선 기능저하/항진증, 갑상샘 기능저하/항진증	10	○	○
	무릎/발목이하/기타 인대파열	10	●	●			갑상선종, 갑상샘증, 갑상선종대, 갑상샘종대	10	○	○
	뇌진탕, 화상 및 부식	15	○	○		피부	열상(손/아래팔)/ 열린상처(머리, 목, 흉부, 유방, 복부, 골반, 생식기, 어깨, 위팔, 엉덩이, 대퇴, 종아리, 무릎, 발목, 발)	15	○	○
무릎연골파열, 무릎의 내부 이상, 어깨변형	10	●	●	동상	15		○	○		
윤활막염(윤활낭염), 기타 연조직 질병	10	●	●	모발질환, 탈모, 두드러기, 아토피성 피부염, 지루성 피부염	10		○	○		
상과염	10	●	○	대상포진, 대상포진(기타), 농가진, 기타 피부질환	10		○	○		
척추 염좌(교통사고포함) (재발1회까지)	15	○	○	연조직염, 수족구, 어드름	10		○	○		
척추병증, 척추불안정증	15	○	●	접촉피부염, 주사	10		●	○		
추간판탈출증, 척추관협착증	15	●	●	피부, 피하조직증상	5	○	○			
소화계통	소화기계 이물질	15	○	○	임신, 출산 및 산후기	다태아, 인공수정, 자궁외 임신, 지연임신, 정상임신의 관리	10	○	○	
	과민대장증후군, 급성 신우신염, 장염(배감염성(독성, 기타))	10	○	○		임신중이상, 임신중출혈, 입덧, 전치태반	10	○	○	
	장염(감염성), 식도염(위식도역류병), 식도기타질환	10	○	○		태반조기박리, 태반(양수, 양막)이상	10	○	○	
	위염, 십이지장염, 위궤양, 십이지장궤양	10	○	○		가진통, 분만합병증, 임신출산합병증	10	○	○	
호흡계통	기도(코, 기도, 기관지)의 이물질	15	○	○	제왕절개, 자연분만, 회음열상	10	○	○		
	급성기관지염, 세기관지염, 기타 코 및 부비동 질환	10	○	○	불임, 습관성 유산, 유산, 색전증(산과관련)	10	○	○		
	기흉, 편도주위 농양	10	○	○	산전검사이상, 조기진통	10	○	○		
	편도염, 편도비대, 후두염, 폐렴, 부비동염, 상기도감염	10	○	○	특정 감염성	코로나바이러스감염증-19	14	○	○	
비염	10	●	○	바이러스 감염, 세균성 식중독, 수두, 이질/시겔라		10	○	○		
관	안구이물질, 눈이물질	15	○	○		장티푸스, 살모넬라, 콜레라, 헤르페스 감염	10	○	○	
	각막염, 결막염, 결막의 질환	10	○	○		유형성 이하선염, 불거리	10	●	○	
귀	고막손상, 귀의 이물질	15	○	○	A형 간염, 바이러스 수막염, 인플루엔자, 독감	10	○	○		
	BPPV, 이석증	10	○	○						
신경	중이염, 유양돌기염, 외이염	10	●	○						
	척수의 기타 질환	15	●	●						
치아	세균성수막염, 기타원인수막염	10	○	○						
	치아파절	15	○	○						
기타	과체중, 발진티푸스, 선홍열	10	○	○						
	건강상태개선 이외 목적 치료, 성형수술	10	●	○						

※ **경미질환 대상이라 하더라도 세부KCD 진단명 및 유의고객 등 고위험 risk 동반 등에 따라 인수 제한 (일부질환 담보제한 ●) 질환마다 담보제한 차등운영**



※ 본 자료는 **모집인 교육용**이므로, 고객 교부 및 온라인게시 목적으로 사용할 수 없습니다.  
 [금융소비자보호법 제22조 준수 목적]



# 간편보험 경미치료 예외대상

## 대상 상품 나에게맞춘간편 3·1·5~3·5·5 플랜



※ 공통사항 : 아래조건 모두 충족 시 예외 인수 1) 마지막 치료종결 3개월 이상 경과 후 (일부 질환 1개월 이상 경과 후 인수가능)  
 2) 재발/합병증/후유장애 없는 경우 3) 최대 3건까지 예외질환 인정

※ 상해/질병후유장애 예외질환 불가 질환(글자색구분) : **둘 다 불가** ■ **질병 불가** ■ **상해 불가** ■

	수술		경과기간			수술		경과기간	
	진단명	일수	1개월	3개월		진단명	일수	1개월	3개월
근 골격계	골절(코뼈,비골,쇄골,어깨,갈비뼈,늑골)	10	○	○	양성 염양	생식기양성종양,여성생식기관용종	10	○	○
	골절(팔,손목,손가락,손)	10	○	○		자궁근종,자궁내막용종	10	●	○
	골절(무릎,종아리,발목,발,발가락)	10	○	○		자궁양성종양	10		○
	골절(척추)	10	●	●		자궁경부용종	5	○	○
	기타손상(머리/목/복부/골반/어깨/팔)	10	○	○	비뇨 생식 계통	포경,정계정맥류	10	○	○
	기타손상(손목/손/상세불명)	10	○	○		난소낭종,바르톨린선질환	10	○	○
	손발톱질환,부정교합,턱관절장애	10	○	○		자궁경부무력증,여성생식기관의 기타 질병	10	○	○
	혈관의 손상 / 손,손목,팔의 근육,힘줄 손상	10	○	○		자궁기타질환(0코드)	10	●	○
	다리 근육, 힘줄, 흉부, 폐 손상	10	●	○		자궁출혈, 질출혈	10	●	○
	상과염, 족저근막염, 무지외반증	10	●	○		요로결석(재발2회까지),요실금,여성생식기탈출	10		○
	방아쇠수지,손목터널증후군,사지의 기타 후천병형	10	●	○	양성 종양	음낭수종 및 정맥류	10	●	○
	무릎연골파열,무릎인대파열,(발목이하/기타)인대파열	10	●	●		타는, 결절종(결절종은 입원 2일 이내)	5		○
	기타 연조직 질병,무릎의 내부 이상,어깨병변	10	●	●	지방종,피부 양성신생물,양성종양	5		○	
	윤활막염(윤활낭염),윤활막 및 힘줄의 기타 질환	10	●	●	피부	열상(손/아래팔) / 열린상처(머리,목,어깨,위팔,흉부,유방,복부,골반,생식기,영양기,대퇴,종아리,무릎) ※인대/근육 등 피부 밑 조직봉합 제외	10	○	○
	척추병증,척추불안정증	10		●		다한증, 표피낭	10	○	○
	추간판탈출증,척추관협착증	10	●	●		하지정맥류(재발1회까지),피부농양,종기	10	●	○
	탈구(무릎,슬관절)	10	●	●		피부,피하조직증상	5	○	○
	탈구(손목,팔꿈치,기타)	10		○		피부, 피하조직의 기타 감염, 염증 / 땀샘장애	5	○	○
얼굴부위선천기형(선천백내장,선천녹내장)	10		●	사마귀, 모낭 질환, 켈로이드		5	●	○	
양성 종양	십이지장용종,위용종,위폴립식도용종	5	○	○	소화 계통	대태아,인공수정,자궁외 임신,자연임신,정상임신의 관리	10	○	○
	대장용종,대장폴립,항문폴립,항문용종	5	●	○		임신중이상,임신중출혈,전치태반	10	○	○
소화 계통	총수염/총수의기타질환/사타구니,대퇴탈장/기타탈장	10	○	○	임신, 출산 및 산후기	태반조기박리,태반(양수,양막)이상	10	○	○
	치질,치핵,치루,치열,항문 및 직장의 기타질환	10	○	○		가진통,분만합병증,임신출산합병증	10	○	○
	복막염,담낭의 기타질환	10	●	○		제왕절개,자연분만,회음열상	10	○	○
호흡 계통	담석증, 담낭염(담낭염은 3개월 경과 조건)	10	○	○	귀	불임,슬관성 유산,유산,색전증(산과관련),피임관리	10	○	○
	편도주위농양,성대결절(성대폴립)	10	○	○		산전검사이상, 조기진통	10		○
귀	비염,비중격만곡증,후두용종	10	●	○	치아	고막손상	10	○	○
	부비동염,편도염,편도비대,비용종	10		○		건강상태개선 이외 목적 치료, 성형수술	10	●	○
치아	중이염,유양돌기염	10	●	○	치아	침샘 질환, 침샘염,치근단염, 치수염, 치수질환	10	○	○
	안구건조증,다래끼,안검내반(속눈썹찢림)	10	○	○		치주질환, 치은염(재발2회까지),치아우식증,충치	10	○	○
	눈꺼풀, 눈물계통 기타 질병	10	○	○		치아 발육, 맹출 장애,치아,치열 교정,치아결손	10	○	○
	사시,익상편(눈날개)	10	●	○		치아경조직의질환,치아기타질환	10	○	○
내분비	백내장,녹내장,수정체 질환,노안,근시,원시,난시	10	●	●	타석증(침샘돌)	10	●	○	
	갑상선종,갑상샘종,갑상선종대,갑상샘종대	10		○	치조골이식(임플란트)	10	●	●	
	갑상선결절,갑상샘결절	5		●	※ 경미질환 대상이라 하더라도 세부KCD 진단명 및 유의고객 등 고위험 risk 동반 등에 따라 인수 제한 (일부질환 담보제한 ●) 질환마다 담보제한 차등운영				