

# GA Guide Book



2023.1

흥국생명  
상품소식지

## 2023년 계묘년, 검은토끼의 해 흥국생명과 함께!

### 통합보험 - (무)흥국생명 다(多)사랑통합보험V2

- ▶ 일반암 최대 2억원! 소액암은 최대 4천만원까지!
- ▶ 2대질환 산정특례(뇌혈관, 심장질환) 신규 출시!

### 치매보험 - (무)흥국생명 치매담은다(多)사랑보장보험V2

- ▶ 특약 하나로 장기요양 재가 및 시설급여 보장!
- ▶ 장기요양 등급 판정시에는 재가/시설보장 납입면제까지!

\*경증(중증)이상장기요양재가/시설급여보장특약 가입시

### 간편보험 - (무)흥국생명 다(多)사랑OK335간편건강보험

- ▶ 업계 최다수준의 경증질환 인수 질병 650여개!
- ▶ 합리적인 수준의 보험료 경쟁력 및 가입한도!

\* 해당특약 가입시 보장이며 기타 자세한 사항은 약관 및 상품설명서 참조 바랍니다. 또한, 당사 인수기준에 따라 거절될 수 있습니다.

\* 본 자료는 사내교육용 자료로 고객에게 교부·배포할 수 없으며, 특히 보험안내자료(광고·선전물)로의 사용을 엄격히 금지합니다.

\* 본 자료는 고객과의 계약 후 결과에 대한 법적 책임소재에 대한 증빙 자료로 사용될 수 없습니다.

\* 미승인안내장 제작 및 배포 불가 - 블로그, 유튜브 및 SNS등을 통하여 미승인 광고를 노출금지 / 위반시 양정규정 적용(허위·과장광고 20p / 미승인안내장 15p) / 불법안내자료 및 배포행위 발견시 제보안내 (흥국생명 홈페이지 > 회사소개 > 윤리경영 > 부조리신고)

\* 본 자료 전체 또는 일부를 발취하여 고객에게 배포시 미승인 안내자료로 간주됩니다.

\* 제작부서: 흥국생명 GA지원팀 \* 승인번호: 준법감시인 심의필 제 22-IA1-000092 (2022.12.27~2023.12.26 또는 개정 시)

# (무)흥국생명 다(多)사랑통합보험V2

## 눈여겨볼 신규 특약 개발 및 탑재!

### 1 (무)소액암NEW보장특약

▶ 중증갑상선암 진단 시 최대 2억원 보장!

최대 4천만원까지 가입가능

소액암New보장특약	보장금액
갑상선암, 기타피부암, 제자리암, 경계성종양	가입금액 100%(1년 내 50%)
<b>중증갑상선암</b>	<b>가입금액 500%(1년 내 50%)</b>

\*중증갑상선암 : 갑상선 수질암 또는 갑상선 역형성암(미분화암)

### 2 (무)재해후유장해보장특약II

▶ 교통재해장해 시 최대 1억원 X 장해지급률

최대 5천만원까지 가입가능

재해후유장해보장특약II	보장금액
일반재해장해보장	가입금액 100% X 장해지급률
<b>교통재해장해보장</b>	<b>가입금액 200% X 장해지급률</b>

### 3 산정특례보장특약 4종 출시!

NEW!

중증질환자 산정특례 4종	최대보장금액
(무)중증질환자(뇌혈관질환)산정특례대상진단비특약	연간 1회 한 최대 男 2천만원 / 女 3,500만원
(무)중증질환자(심장질환)산정특례대상진단비특약	연간 1회 한 최대 男 2천만원 / 女 3,500만원
(무)중증질환자(중증화상)산정특례대상진단비특약	연간 1회 한 최대 男 2천만원 / 女 3,500만원
(무)중증치매산정특례대상진단비특약	최초 1회 한 / 최대 500만원

### 4 기타 신규 탑재 특약 4종!

신규 탑재 특약 4종	최대보장금액
(무)상급종합병원암직접치료통원특약(연간30회 한)(갱신형)	최대 30만원
(무)질병및재해(치매포함)간병인사용입원특약II(갱신형)	최대 10만원(요양병원 제외) (요양병원 최대 4만원, 간호간병통합 최대 2만원)
(무)자동차부상치료비특약	14급 기준 최대 30만원 (가입금액 2,400만원)
(무)경도치매보장(치매예방프로그램)특약II	최대 100만원

\* 각 해당 특약 가입시 보장이며 갱신형특약의 경우 갱신시 보험료가 인상될 수 있습니다. 기타 자세한 사항은 약관 및 상품설명서 참조 바랍니다. 위 상품은 만기시 만기환급금이 없는 순수보장형 상품입니다.

※ 본 자료는 흥국생명 GA 설계사 교육용 자료로 고객에게 교부·배포할 수 없으며, 특히 보험 안내자료(광고·선전물)로의 사용을 엄격히 금지합니다.

# (무)흥국생명 다(多)사랑통합보험V2

## 다(多)사랑통합보험 암 보장 경쟁력!

### 넓은 보장범위!

대장점막내암도  
**일반암 보장!**

\*암세포가 기저막을 뚫고 점막 고유층 또는 점막근층을 침범한 경우 일반암 지급

### 높은 가입한도!

[50세 이하]

**일반암 2억원, 소액암 4천만원**

[50세 초과]

**일반암 1.5억원, 소액암 3천만원**

### 복층 설계 가능

비갱신형 + 갱신형  
**복층설계 가능!**

## 소액암 보장특약 업그레이드!

\*소액암보장New보장특약 4천만원 가입시 기준(중증갑상선암 진단시 가입금액의 500% 보장)

**소액암  
New보장특약**

소액암 진단시  
**최대 4천만원!**  
(가입금액의 100%)

\*소액암 : 갑상선암, 기타피부암, 제자리암, 경계성종양

중증갑상선암 진단시  
**최대 2억원!**  
(가입금액의 500%)

\*중증갑상선암 : 갑상선 수질암 또는 갑상선 역형성암(미분화암)

## 이제는 통원이 대세! 암 통원 보장 강화!

**상급종합병원  
암직접치료통원특약**  
(갱신형 / 연간 30회 한)

상급종합병원 암 직접치료통원 **최대 30만원 보장!**  
상급종합병원 소액암 직접치료통원 **최대 15만원 보장!**

**암직접치료통원특약**  
(비갱신형)

암직접치료통원특약 한도 상향 **최대 15만원 보장!**

**최대  
45만원!**

## 新 암치료관련 보장 및 소액암 단기 납입면제까지!

**다양한 암치료 관련 보장 특약!**  
(카티항암치료, 다빈치로봇암수술 등)

**소액암 진단시 단기 납입면제!**  
(무)소액암단기납입면제특약 가입시

\*소액암 진단 확정시 주계약 및 특약보험료 12회 납입면제  
(다만, 주계약 잔여납입횟수를 최대 한도로 함)

## 암 진단부터 통원까지 한 번에 OK!

※ "해약환급금 일부지급형"으로 가입시, 보험료 납입기간 중 계약이 해지될 경우 표준형 해약환급금의 50%에 해당하는 금액을 해약환급금으로 지급하는 상품입니다.  
※ "해약환급금 미지급형V2"으로 가입시, 보험료 납입기간 중 계약이 해지될 경우 해약환급금을 지급하지 않으며, 보험료 납입기간이 경과된 이후 해지될 경우 표준형 해약환급금의 50%에 해당하는 금액을 해약환급금으로 지급하는 상품입니다.  
※ 각 해당 특약 가입시 보장이며 갱신형특약의 경우 갱신시 보험료가 인상될 수 있습니다. 기타 자세한 사항은 약관 및 상품설명서 참조 바랍니다. 위 상품은 만기시 만기환급금이 없는 순수보장형 상품입니다.

# (무)흥국생명 다(多)사랑통합보험V2 암 플랜

## 소액암 2천만원 + 암통원 PLAN

### 복층설계 소액암 업셀링 PLAN

\*해약환급금미지급형V2기준, 40세, 100세만기, 20년납, 주계약 100만원 (단위: 원)

### 100세 만기 / 20년납 + 갱신형 혼합 설계

주계약	100만	주계약	100만
일반암 [비갱신형 100세 만기]	1,000만	일반암 [비갱신형 100세 만기]	1,000만
일반암 [갱신형 20년 만기]	9,000만	일반암 [갱신형 10년 만기]	9,000만
소액암 [비갱신형 100세 만기]	2,000만	소액암 [비갱신형 100세 만기]	2,000만
상급종합병원암직접치료통원 (20년갱신)	30만	상급종합병원암직접치료통원 (20년갱신)	30만
<b>보험료</b>		<b>보험료</b>	
40세 남자	70,771	40세 남자	50,071
40세 여자	78,627	40세 여자	75,027

## 소액암 3천만원 + 암통원 PLAN

\*해약환급금미지급형V2기준, 40세, 100세만기, 30년납, 주계약 100만원 (단위: 원)

### 100세 만기 / 30년납 + 갱신형 혼합 설계

주계약	100만	주계약	100만
일반암 [비갱신형 100세 만기]	1,000만	일반암 [비갱신형 100세 만기]	1,000만
일반암 [갱신형 20년 만기]	1.4억	일반암 [갱신형 10년 만기]	1.4억
소액암 [비갱신형 100세 만기]	3,000만	소액암 [비갱신형 100세 만기]	3,000만
상급종합병원암직접치료통원 (20년갱신)	30만	상급종합병원암직접치료통원 (20년갱신)	30만
<b>보험료</b>		<b>보험료</b>	
40세 남자	93,511	40세 남자	61,311
40세 여자	103,507	40세 여자	97,907

※ 갱신형특약의 경우 갱신시 보험료가 인상될 수 있습니다. 각 해당특약 가입시 보장이며 기타 자세한 사항은 약관 및 상품설명서 참조 바랍니다.

※ "해약환급금 미지급형V2"으로 가입시, 보험료 납입기간 중 계약이 해지될 경우 해약환급금을 지급하지 않으며, 보험료 납입기간이 경과된 이후 해지될 경우 표준형 해약환급금의 50%에 해당하는 금액을 해약환급금으로 지급하는 상품입니다.

# (무)흥국생명 다(多)사랑통합보험V2 3대질환 플랜

## 뇌혈관질환, 심장질환 산정특례특약 탑재!

(무)중증질환자(뇌혈관질환)산정특례대상진단비특약, (무)중증질환자(심장질환)산정특례대상진단비특약

### ▶ 흥국생명 2대질환 산정특례 특약은?

**非갱신형!**

보험료가 오르지 않는 비갱신형!

**고가입한도!**

최대 3,500만원까지 보장 가능!  
최대 男 2천만원 / 女 3,500만원



## 3대질환 보장 PLAN

\*해약환급금미지급형V2기준, 40세, 100세만기, 20년납 기준 (단위 : 원)

구분	가입금액
주계약	100만
일반암	2천만
소액암New보장	4백만
암수술보장	1백만
상급종합병원암직접치료통원(20년 갱신)	30만
항암약물방사선치료	50만
표적항암약물허가치료[10년 갱신]	5천만
카티항암약물치료[10년 갱신]	5천만
항암양성자방사선[10년 갱신]	1천만
항암세기조절방사선[10년 갱신]	1천만
다빈치료붓수술보장[10년 갱신]	특정암제외 1천만
	특정암 250만
2대질환 수술	1천만
뇌혈관질환진단	1천만
중증질환자(뇌혈관질환)산정특례	1천만
허혈심장질환진단[20년 갱신]	1천만
중증질환자(심장질환)산정특례	1천만

**암 진단비 +수술비  
+ 통원 + 항암치료**

**2대질환 진단 및  
산정특례 보장!  
수술비 보장까지!**

보험료	
40세 남자	88,416
40세 여자	73,125

※ 갱신형특약의 경우 갱신시 보험료가 인상될 수 있습니다. 각 해당특약 가입시 보장이며 기타 자세한 사항은 약관 및 상품설명서 참조 바랍니다.  
※ "해약환급금 미지급형V2"으로 가입시, 보험료 납입기간 중 계약이 해지될 경우 해약환급금을 지급하지 않으며, 보험료 납입기간이 경과된 이후 해지될 경우 표준형 해약환급금의 50%에 해당하는 금액을 해약환급금으로 지급하는 상품입니다.

# (무)흥국생명 치매담은 다(多)사랑보장보험 V2

## 치매담은 다(多)사랑보장보험 신규 특약 탑재!

(무)중증치매 산정특례  
대상진단비특약

중증치매 산정특례대상 등록시  
최대 1,500만원 보장!

## 치매담은다(多)사랑보장보험이 인기있는 이유!

### 흥국생명 장기요양 재가/시설급여 보장!

[경증이상장기요양 재가급여및시설입소특약 가입시 / 장기요양1~5등급 기준]

### Check 1 **고령자도 고한도가 가능한지!**

**60세 이하** 최대 50만원 보장  
특약가입금액 250만원 기준

**60세 초과** 최대 40만원 보장  
특약가입금액 200만원 기준

### Check 2 **장기요양 진단시 납입면제 여부!**

(무)흥국생명 치매담은 다(多)사랑보장보험V2는  
**장기요양 진단 시 납입면제 OK!**

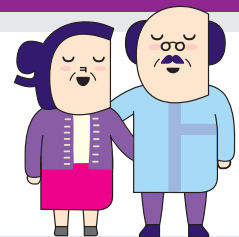
\*경(중)증장기요양상태보장개시일 이후 판정시 경(중)증장기요양재가급여및시설입소특약 납입면제



### Check 3 **부부(夫婦)가입 시 보험료 할인?**

- ✔ 부부가 신규로 동시에 가입 시에도!
- ✔ 기계약자여도 한 명이 신규 가입 시!

각각의 계약에 대해! **5% 영업보험료 할인!**



### Check 4 **복잡한 연계기준이 있는지?**

(무)흥국생명 치매담은 다(多)사랑보장보험V2는  
**재가급여및시설입소특약만 가입 가능!**



※ 부부 가입시 할인의 경우 가족관계증명서 상에서 배우자가 주피보험자로 확인될 경우이며, 피보험자의 가족관계등록상 또는 주민등록상의 배우자 자격을 상실한 경우 보험료 할인 불가합니다.  
 ※ 각 해당 특약 가입시 보장이며 기타 자세한 사항은 약관 및 상품설명서 참조 바랍니다. 위 상품은 만기시 만기환급금이 없는 순수보장형 상품이며, 중도 해지 시 원금손실이 있을 수 있습니다.  
 ※ \*해약환급금 일부지급형\*으로 가입시, 보험료 납입기간 중 계약이 해지될 경우 표준형 해약환급금의 50%에 해당하는 금액을 해약환급금으로 지급하는 상품입니다.  
 ※ \*해약환급금 미지급형V2\*으로 가입시, 보험료 납입기간 중 계약이 해지될 경우 해약환급금을 지급하지 않으며, 보험료 납입기간이 경과된 이후 해약될 경우 표준형 해약환급금의 50%에 해당하는 금액을 해약환급금으로 지급하는 상품입니다.

# (무)흥국생명 **치매담은 다(多)사랑보장보험 V2**

## 치매담은 다(多)사랑보장보험 판매 PLAN

### 장기요양 재가/시설보장 Up-Selling!

▶ 복잡한 연계 조건 없이! 장기요양 재가/시설급여 보장

주계약	재가/시설급여	부부가입시
100만원	경증(1~5등급) 月50만	각각 5% 할인!

\*기준 : 해지환급금미지급형V2, 50세, 95세만기, 20년납, 주계약 100만원, 경증장기요양재가시설 250만원 가입시 (단위 : 원)

가입나이	남자	여자
40세	25,175	41,990
50세	34,415	56,960
60세	52,320	86,025

### 새로 치매보험을 준비하는 고객이라면?

\*기준 : 해지환급금미지급형V2, 95세만기, 20년납, 주계약 100만원, 경도치매보장특약1천만원, 중증치매진단특약 2천만원, 중증치매간병생활자금특약 50만원, 경증및중증이상 장기요양 재가급여및시설입소특약 각 100만원 가입시

고객 성향에 맞는 선택!		납입기간 내 高환급률	납입완료時 高환급률	저렴한 보험료 경쟁력	
구분(치매플랜)	가입금액	표준형	해약환급금 일부지급형	해약환급금 미지급형V2	
치 매 보 장	주계약(사망보장)	100만	1,720	1,550	1,390
	경도치매진단비	1천만	20,100	17,900	16,200
	중증치매진단비	2천만	15,800	14,000	12,400
	중증치매간병생활비	100만	37,740	33,000	28,930
	경증이상재가/시설급여	100만	16,360	14,500	13,210
	총 보험료		91,720	80,950	<b>72,130</b>
환급률(납입완료시점)		89.6% (19년 시점 87.9%)	<b>101.5%</b> (19년 시점 49.8%)	57.0% (19년 시점 0%)	

※ 부부 가입시 할인의 경우 가족관계증명서 상에서 배우자가 주피보험자로 확인될 경우이며, 피보험자의 가족관계등록상 또는 주민등록상의 배우자 자격을 상실한 경우 보험료 할인 불가합니다.  
 ※ 각 해당 특약 가입시 보장이며 기타 자세한 사항은 약관 및 상품설명서 참조 바랍니다. 위 상품은 만기시 만기환급금이 없는 순수보장형 상품이며 중도 해지시 원금손실이 있을 수 있습니다.  
 ※ 중증치매간병생활자금특약의 경우 중증치매 진단 후 매년 최종진단확정일부터 매년 살아있을 경우 지급(최초 36회 보증, 최대 종신지급)  
 ※ "해약환급금 일부지급형"으로 가입시, 보험료 납입기간 중 계약이 해지될 경우 표준형 해약환급금의 50%에 해당하는 금액을 해약환급금으로 지급하는 상품입니다.  
 ※ "해약환급금 미지급형V2"으로 가입시, 보험료 납입기간 중 계약이 해지될 경우 해약환급금을 지급하지 않으며, 보험료 납입기간이 경과된 이후 해약될 경우 표준형 해약환급금의 50%에 해당하는 금액을 해약환급금으로 지급하는 상품입니다.

유병자보험

(무)흥국생명 다(多)사랑OK335간편건강보험

3.3.5 고지로 유병자도 간편하게!

3년 이내 입원/수술이 있어도!  
 경증질환 650여종 예외 인수



업계누적없는 고액 항암치료비 보장!

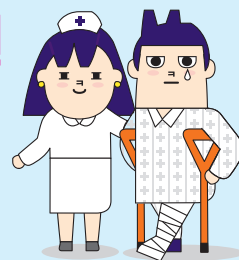
\*표적항암약물허가치료 최대 8천만원 + 카티(Car-T)항암치료최대 5천만원 + 항암약물방사선 최대 2천만원 보장

질병수술 20만원 / 질병수술(특정질병제외) 50만원

\*질병수술비+질병수술비(특정질병제외) 합산 50만원까지

수술(회당) 반복보장

\*질병수술비 타사합산 60만원



가입나이 : 만30세~80세 / 비갱신형 선택 가능

3.5.5보다 가입은 간편하게!  
 보험료는 합리적으로!

\*기준 : \*60세남, 100세만기, 20년납, 해지환급금미지급형V2 / 납입면제 제외 / 특약보험료만 예시 (단위 : 원)

구분	가입금액	흥국생명	A손보	B손보
고지사항		3.3.5	3.5.5	3.5.5
일반암	1,000만	32,300	35,610	37,520
소액암	200만	680	480	730
뇌혈관질환	1,000만	21,930	28,770	31,420
2대수술보장	500만	3,850(회당)	4,300	7,650
합계보험료		58,760	69,160	77,320
월납보험료 차액(당사 비)		-	+10,400	+18,560
20년 완납시 차액(당사 비)		-	+249만원	+445만원

※ "해약환급금 미지급형V2"으로 가입시, 보험료 납입기간 중 계약이 해지될 경우 해약환급금을 지급하지 않으며, 보험료 납입기간이 경과된 이후 해지될 경우 표준형 해약환급금의 50%에 해당하는 금액을 해약환급금으로 지급하는 상품입니다.

※ 각 해당 특약 가입시 보장이며 갱신형특약의 경우 갱신시 보험료가 인상될 수 있습니다. 기타 자세한 사항은 약관 및 상품설명서 참조 바랍니다.

※ 위 상품은 만기시 만기환급금이 없는 순수보장형 상품이며, 당사 인수기준에 따라 거절될 수 있습니다.



유병자보험

(무)흥국생명 다(多)사랑OK335간편건강보험

진단비 외에도 다양한 보장 가입 가능!

상급종합병원 암통원 소액암 최대 15만원	2대질병 통원특약 뇌졸중/급성심근경색	질병후유장해 3%~ (90세 / 100세 만기)	질병/재해 간병인사용입원 병원10만/요양병원4만/간병통합2만
최대 30만원	최대 10만원	최대 2천만원	최대 10만원

흥국생명 유병자 Set 활용 PLAN

암(癌)무할증 다(多)사랑통합보험 암 진단금	+	2대질환보장 다(多)사랑OK335간편건강보험 2대질환 보장
--------------------------------	---	----------------------------------------



\*기준 : 100세만기, 20년납, 60세, 해지환급금미지급형 V2

(단위 : 원)

가입담보	가입금액
주계약(일반사망)	100만
일반암 진단비	1,000만
소액암 진단비	200만
암 수술비	100만
항암약물 방사선치료	1,000만
표적항암 약물허가치료 (10년갱신)	5,000만
카티항암 약물허가치료 (10년갱신)	5,000만
항암양성자 방사선 (10년갱신)	1,000만
항암세기조절 방사선 (10년갱신)	1,000만
다빈치료봇암수술 (10년갱신)	특정암제외 1,000만
	특정암 250만

가입담보	가입금액
주계약(일반사망)	100만
뇌혈관질환	500만
허혈심장질환	500만
2대질병수술비	500만

보험료

 <p><b>남자 60세</b> <b>92,503원</b></p>	 <p><b>여자 60세</b> <b>63,523원</b></p>
------------------------------------------------------------------------------------------------------------------------------	-------------------------------------------------------------------------------------------------------------------------------

※ "해약환급금 미지급형V2"으로 가입시, 보험료 납입기간 중 계약이 해지될 경우 해약환급금을 지급하지 않으며, 보험료 납입기간이 경과된 이후 해지될 경우 표준형 해약환급금의 50%에 해당하는 금액을 해약환급금으로 지급하는 상품입니다.  
 ※ 각 해당 특약 가입시 보장이며 갱신형특약의 경우 갱신시 보험료가 인상될 수 있습니다. 기타 자세한 사항은 약관 및 상품설명서 참조 바랍니다.  
 ※ 위 상품은 만기시 만기환급금이 없는 순수보장형 상품이며, 당사 인수기준에 따라 거절될 수 있습니다.

# 경증질환 650여종 예외 질병인수 기준표

3년 이내 입원/수술 치료종료 1개월 경과 및 14일 이내 입원 & 경증질환 치료 3회까지 인수 가능

\*경증 인수가능 질환 \*단, 일부 질병의 경우 3개월 경과시 심사 가능

구분	질병명
감각기계	각막 흉터 및 혼탁, 각막 궤양, 각막염, 결막 변성, 결막 출혈, 결막 흉터, <b>결막염</b> , 고막염, 고막천공, 군날개(익상편), 근시, 난시, 노년시, <b>녹내장</b> , 누선염, 눈물길협착, 메니에르병, 맥립종 및 콩다래끼, 미로염, <b>백내장</b> , 부동시, 사시, 안검내반, 안검외반, 안검염, <b>안검하수</b> , 양성 발작성 현기증, <b>외이염</b> , 원시, 유양돌기염, 전정신경세포염, <b>중이염</b> , 진주종
감염성질환	단순 헤르페스감염, 렘토스피라병, 발진티푸스, 백선증, 백일해, 볼거리, 살모넬라 감염, 성홍열, 수두, 장티푸스 및 파라티푸스, 전염성 물렁종, 칸디다증, 코로나, 폐결핵, 풍진, 홍역
구강질환	<b>구내염</b> , 구순염, 매몰치(매복치), 설염, 설하정맥류, 아가미류새 낭종, 새열 낭종, 치수 및 근단주위조직 질환, <b>치아우식증(충치)</b> , <b>치아파절</b> , <b>치은염 및 치주질환</b> , 침샘 낭종(하마종), 타석증, 타액선염
근골격계	경추두개증후군, 경추상완증후군, <b>고관절증</b> , 등통증(경추통, 요통, 배통), <b>골절</b> , <b>내측상과염(골프엘보우)</b> , 내향성 손발톱, 동요관절, <b>추간관장애</b> , 추간관판류, <b>추간관탈출증</b> , 무릎 반달연골 파열, 무릎 베이커 낭종, 무릎 십자인대 파열, <b>무릎 연골연화증</b> , <b>무릎관절증</b> , 무릎힘줄염, <b>무지외반증</b> , 발목터널증후군, 발바닥근막염, 방아쇠손가락, 손목터널증후군, 손발톱만곡증, 아킬레스 건염, 아킬레스 파열, <b>어깨병변(회전근개증후군)</b> , <b>어깨 유착성 관절낭염</b> , 연조직염(봉와직염), <b>외측상과염(테니스엘보우)</b> , 외측오금신경의 병변, 요골뿔돌기힘줄윤활막염(드퀘르벵), 윤활낭염, 일과성 윤활막염, 좌골신경의 병변, 좌골신경통, 탈구, 특발성 척추측만증
부인과	계류유산, 골반염, 난관염, 난소염, 난관염전, 바르톨린선염(바르톨린낭종), 여성요도류, 인공유산, <b>자궁근종</b> , <b>자궁경부염</b> , <b>자궁경부이형성증</b> , <b>자궁내막증</b> , 자궁내막증식증, 자궁외임신, 자궁의 비대, <b>자궁체부용종</b> , <b>자궁내막용종</b> , <b>자궁경부용종</b> , 자궁탈출증, 자연유산, 절박유산, 질염, 외음부염
비뇨기계	간질성 방광염, 기립성 단백뇨, 방광류, <b>방광염</b> , <b>신부전(급성)</b> , <b>양성 전립선 비대</b> , 외음정맥류, 요도염, <b>요로결석(요관결석, 방광결석)</b> , 요실금, 음낭수종 및 정맥류, 음낭정맥류, <b>전립선염</b>
소화기	A형 간염(급성), B형 간염(급성), 게실증, 과민성 대장증후군, 기능성 설사, 기능성 장장애, <b>담낭염</b> , 담석증, 담낭의 콜레스테롤증, 대퇴부 탈장, 독성 간질환, 바이러스 장염, 배꼽탈장, 복막염, 복벽탈장(복부탈장), 서혜부탈장, 소화불량, 소화성 궤양, 식도 궤양, 십이지장 궤양, 역류성 식도염(위-식도 역류병), 위 궤양, 위염, 위장염, 위축성 위염, 유문협착, 지방간, 직장루, <b>충수염(맹장염)</b> , <b>췌장염</b> , <b>치질</b> , <b>치핵</b> , <b>치루</b> , 치열, 항문농양, 항문 누공
종양	간 양성 종양, 간 혈관종, 갑상선 결절, 갑상선 비독성 고이더, 갑상선 양성 종양, 결정종, 고환 양성 종양, 난관 및 인대 양성 종양, 난소 양성 종양, 단순 간낭종, 단순 난소낭종, 담낭 용종, <b>대장 용종</b> , 림프관종, 방광 양성 종양, 부고환 양성 종양, 성대 용종, 식도 양성 종양, 식도 용종, 십이지장 양성 종양, 피부 양성 지방종, 외음 용종, 외음부 양성 종양, 요도 양성 종양, 위 양성 종양, 위 용종, 위-식도 역류병, <b>유방 양성 종양</b> , <b>자궁 양성 종양</b> , <b>전립선 양성 종양</b> , 코 용종, 피부 양성 종양
피부	건선, 기미, 농가진, 농피증, 다한증, 다형홍반, 단순태선, <b>대상포진</b> , 두드러기, 멜라닌세포모반, 모낭낭(모소낭), 모낭염, 백반증, 사마귀, 아토피, 여드름(모낭염), 입주위피부염, 점, 점축성 피부염, 조갑 이영양증, 지루각화증, 지루피부염, 탈모(원형탈모), 티눈, 표피낭, 피부건조증, 피지낭종
호흡기	기관지염, 기관지확장증, 기흉, 만성 폐쇄성 폐질환, <b>부비동염</b> , 비염, 비인두염(감기), 성대 결절, 인두 농양, 인두염, 인플루엔자, 천식, 코선반의 비대, 편도선염(편도비대), 편위된 비중격, <b>폐렴</b> , 혈흉, 횡경막탈장, 후두염
내분비계	2형 당뇨병, <b>갑상선기능저하증</b> , <b>갑상선기능항진증</b> , <b>갑상선염</b> , 고지혈증(이상지질혈증)
뇌신경계	간대성 반쪽얼굴연축, 다리의 단일신경병증, 말초성 현기증, 바이러스 뇌수막염, 벨마비, 삼차신경통, 안면신경장애, 어지럼증, 중추성 현기증, 혈전정맥염
순환기계	고혈압, 골반정맥류, 기립성 저혈압, 긴장형두통, 늑간신경병증, 저혈압, 편두통, 혈관성두통
기타	동상, 동요가슴, 림프절염, 말초혈관질환, 일사병, 장기 공여(신장, 간), 찰과상, 열상, 타박상, 철결핍성 빈혈, 하지정맥류, 화상

\*단, 당사 인수기준에 따라 거절될 수 있습니다.

# 주요 심사가 가능 질병 분류표

대표질병명	입원/수술/질병후유장애 유	입원/수술/질병후유장애 무	
		뇌/심	암
2형 당뇨병(인슐린 사용 X)	○(단, 5일 이내 입원)	○(단, 5일 이내 입원)	○(단, 5일 이내 입원)
갑상선 결절, 갑상선 비독성 고이더	○(단, 3개월 경과)	○(단, 3개월 경과)	○
갑상선 양성 종양, 갑상선기능저하(항진)증	○	○	○
갑상선염(급성)	○(단, 3개월 경과)	○(단, 3개월 경과)	○
고관절증	X	○	○
고지혈증, 이상지질혈증, 고환염 및 부고환염	○	○	○
고혈압(본태성, 노년성)	○(단, 3개월 경과)	○(단, 3개월 경과)	○(단, 3개월 경과)
골절-척추(압박골절 제외, 편 삽입 X)	○(단, 3개월 경과 & 7일 이내 입원)	○(단, 3개월 경과 & 7일 이내 입원)	○
난관염, 난소염	○(단, 3개월 경과)	○	○
난소 양성 종양(크기변화 X, 경과관찰 하는 경우만)	○(단, 3개월 경과)	○	○(단, 3개월 경과)
내측상과염, 골프엘보우	○	○	○
녹내장	○(단, 3개월 경과 & 7일 이내 입원)	○(단, 3개월 경과 & 7일 이내 입원)	○
단순 골절, 단순 염좌 및 긴장	○(단, 3개월 경과)	○(단, 3개월 경과)	○
담낭 용종, 담낭염(급성), 담석증, 대상포진, 대장용종	○	○	○
담낭염(만성)	X	○	○
대퇴부 탈장	○(단, 3개월 경과)	○	○
등통증, 경추통, 요통, 배통	○(단, 10일 이내 입원)	○	○
림프관증	○(단, 3개월 경과)	○	○(단, 3개월 경과)
만성 폐쇄성 폐질환	X	X	○
말초혈관질환	○(단, 3개월 경과 & 10일 이내 입원)	○(단, 3개월 경과 & 10일 이내 입원)	○
무릎 십자인대 파열	○(단, 3개월 경과)	○	○
무릎관절증	○(단, 6개월 경과 & 7일 이내 입원)	○	○
무지외반증	○(단, 3개월 경과)	○	○
무릎 연골연화증	○(단, 3개월 경과)	○	○
방광염(급성), 백내장, 방아쇠손가락 서혜부탈장, 안검하수, 양성전립선 비대	○	○	○
복막염, 살모넬라 감염, 삼차신경통, 성대 결절 성대용종, 수두, 안면신경장애	○(단, 3개월 경과)	○(단, 3개월 경과)	○
어깨병변, 회전근개증후군, 어깨 유착성 관절낭염	○	○	○
외음 용종, 외이염, 위용종, 위궤양(출혈X, 천공X) 위염, 위장염	○	○	○
유방 양성 종양 (디발 X, 크기변화 X, 경과관찰 하는 경우만)	○(단, 3개월 경과)	○	○(단, 3개월 경과)
자궁 근종, 자궁 양성 종양, 자궁내막증, 자궁외 임신	○	○	○
자궁경부염	○(단, 3개월 경과)	○	○
자궁경부이형성증	X	○	X
자궁내막증식증, 자궁의 비대, 자궁탈출증	○(단, 3개월 경과)	○	○(단, 3개월 경과)
자궁체부용종, 자궁내막용종, 자궁경부용종	○	○	○
전립선 양성 종양	X	○	○
전립선염(급성), 중이염, 질염, 외음부염	○	○	○
지방간	○(단, 3개월 경과)	○(단, 3개월 경과)	○(단, 3개월 경과)
추간판장애, 추간판팽윤, 추간판탈출증, 디스크, 폐렴	○(단, 3개월 경과 & 10일 이내 입원)	○(단, 3개월 경과 & 10일 이내 입원)	○
중수염, 맹장염	○	○	○
혜장염	X	X	○
치아우식증(충치), 치아파절, 치은염 및 치주질환 치질, 치핵, 치루, 치열	○	○	○
편두통	○(단, 6개월 경과)	○(단, 6개월 경과)	○
폐결핵	○(단, 3개월 경과)	○(단, 3개월 경과)	○(단, 3개월 경과)
하지정맥류	○(단, 3개월 경과)	○(단, 3개월 경과)	○
혈관성두통	X	X	○
만성 방광염	X	○	○(단, 3개월 경과)
만성 폐쇄성 폐질환	X	X	○
방광 양성 종양(크기변화 X, 경과관찰 하는 경우만)	X	○	X
불면증, 수면무호흡, 식도 역류	X	○(단, 3개월 경과)	○
신부전(급성)	X	X	○(단, 3개월 경과)
십이지장 궤양(천공), 위 궤양(천공)	X	○	X
자궁경부이형성증	X	○	X
전립선 양성 종양	X	○	○
천식(중증), 혜장염	X	X	○
특발성 척추측만증	X	○	○(단, 3개월 경과)
혈관성두통, 횡경막탈장	X	X	○

\*단, 당사 인수기준에 따라 거절될 수 있습니다.

# 흥국생명에 대해 궁금하시다면!

스마트 e라이프 오픈!

설계사님들을 위한  
새로운 스마트 e라이프 시스템!

# OPEN!

QR코드를 스캔해주세요!

언제 어디서나,

개인 스마트폰으로~

복잡한 설치없이!

고객등록부터 가입설계, 청약까지!

접속주소 <https://se-life.heungkuklife.co.kr:9443>

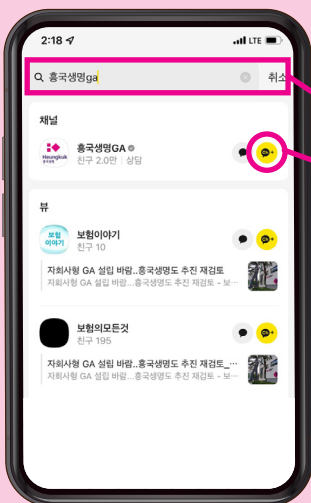


## 흥국생명 GA마케팅 지원센터

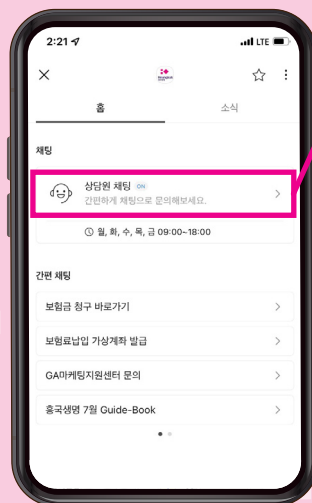
채널 친구 추가하고 설계지원 및 상품 문의하세요!

대표번호 ☎ 1877-3906

문의방법



- 1 카카오톡 접속
- 2 흥국생명GA 검색
- 3 채널추가 누르기



홈 화면 맨 아래  
[상담원 채팅] 눌러서  
상담하기



\* 본 자료는 고객과의 계약 후 결과에 대한 법적 책임소재에 대한 증빙 자료로 사용될 수 없습니다.  
 \* 미승인안내장 제작 및 배포 불가 - 블로그, 유튜브 및 SNS 등을 통하여 미승인 광고를 노출금지 / 위반시 양정규정 적용(허위·과장광고 20p / 미승인안내장 15p) / 불법안내자료 및 배포행위 발견시 제보내내 (흥국생명 홈페이지) 회사소개 > 윤리경영 > 부조리신고  
 \* 본 자료 전체 또는 일부를 발췌하여 고객에게 배포시 미승인 안내자료로 간주됩니다.  
 \* 제작부서 : 흥국생명 GA지원팀 \* 승인번호 : 준법감시인 심의필 제 22-IA1-000092 (2022.12.27~2023.12.26 또는 개정 시)