

2023년
2월

하나손해보험

준법감시인 확인필
제 202301-085호 (2023.01.30)

하나손보 2월소식지



하나가득담은운전자 개정

2023.02.13(월) Coming Soon!

하나손보 카카오톡채널 추가하기!

채널추가하기



@하나손해보험GA채널 친구 추가해주세요!

하나손해보험 소식을 가장 빠르게 받아볼 수 있는 방법
이제 카카오톡채널에서 만나요!

영업가족분들이 더욱 편리하게 이용하실 수 있게
카카오톡 앱을 통해 소식지, 상품정보를 발송드립니다!

1

best choice

이달의 핫한 상품

하나가득담은운전자보험

2월13일개정!

- 변호사선임비용 경찰조사단계부터 보장가능!
- 상해사망후유장해(3~100%) 최대 1억 및 상해수술비 150만원!

하나가득담은종합건강보험

월지급식? No, 장기요양등급 4급 진단시 고액으로 보장
 장기요양진단비(1~4급) 최대 6천만원, 무해지형으로 더 저렴하게!

하나가득담은3Q건강보험

언제 사라질지 모르는 매회지급형1~5종수술비 최대 750만원!
 질병수술비 + 종수술비 + 73대수술비로 파워풀한 수술비 업셀링

하나손보 HelpDesk

GA통합지원센터
 T. 1544-2155 F. 02-6355-2458
 (가입설계동의서 자동스캔 F. 02-6355-2500)

설계사전용 전산헬프데스크
 T. 02-6670-8110

보험금청구콜센터
 T. 1566-3000 (단축번호 6번 → 1번)

보험영업포탈(가입설계)

 <https://sfa.salehana.com>

모바일 보험업무시스템(앱)

<https://msf.salehana.com:10143/msf/app.do>

모바일앱 바로가기 ▶

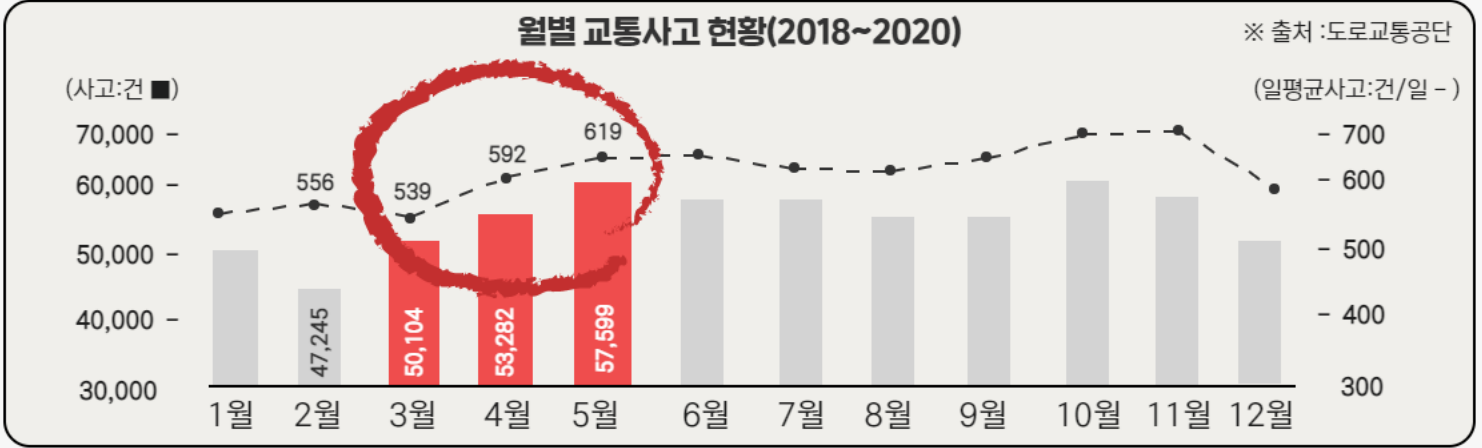
사전동의, 고객등록부터
 가입설계 전자서명까지
 앱 하나로 가능!





하나가득담은운전자

아이활동이 점점 늘어나는 시기 3월, 교통상해사고 증가!



방심은 금물, 아이는 물론 실내낙상사고 빈번!

[빙판길 낙상]



[집안 낙상]



[병원 낙상]



하나손보 상해플랜 POINT

- 1 **창상봉합술(변연절제술 포함) 별도가입? No!**
일반상해수술비에서 분쟁없이 보장! 최대 150만원
- 2 **받고 또 받는 가성비 좋은 진단비!**
간편심사도 일반상해사망·후유장해(3%) 최대 1억원



하나가득담은운전자

☑️ 간편심사상해실속플랜

※ 20년납20년갱신(100세만기), 최소보험료 1.5만 (단위:원)

담보명	가입금액
중증자동차사고부상치료비(기본)	100만
일반상해사망후유장해(3~100%)	1억
일반상해수술비	150만 (60세초과 30만)
골절진단비(치아파절포함)	30만
골절진단비(치아파절제외)	20만
5대골절진단비	50만
5대골절수술비	30만
화상진단비	30만
화상수술비	30만
뇌내장수술비	1,000만
교통상해입원일당(1~180일)	3만
응급실내원비(응급/비응급)	3만/2만
가족일상생활배상책임	1억

상해급	남자	여자
40세	16,071	12,804
50세	17,597	14,958
60세	18,252	15,580
70세	16,859	13,662

상해3급	남자	여자
40세	25,671	26,504
50세	28,497	31,958
60세	29,552	33,180
70세	28,359	31,362

☑️ 주요상해담보 인수한도

일반상해사망· 후유장해(3%)	상해수술비	골절진단비 (치아파절포함)	골절수술비	교통상해입원일당
1억	150만 (60세초과 30만)	30만	30만	3만



**간편심사플랜
알릴의무 딱 2개!**

1. 직업
2. 운전여부/형태



**자동차보험
기가입자 5% 할인!**

계약자 또는 피보험자
자동차=운전자보험 동일시

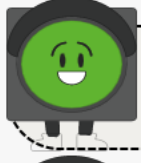


하나가득담은운전자

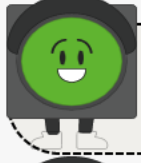
2월13일, 이렇게 확~ 바뀝니다!



경찰조사단계부터 변호사선임비용 보장!



납입면제 추가(자부상1-7급, 교통상해50%후유시)



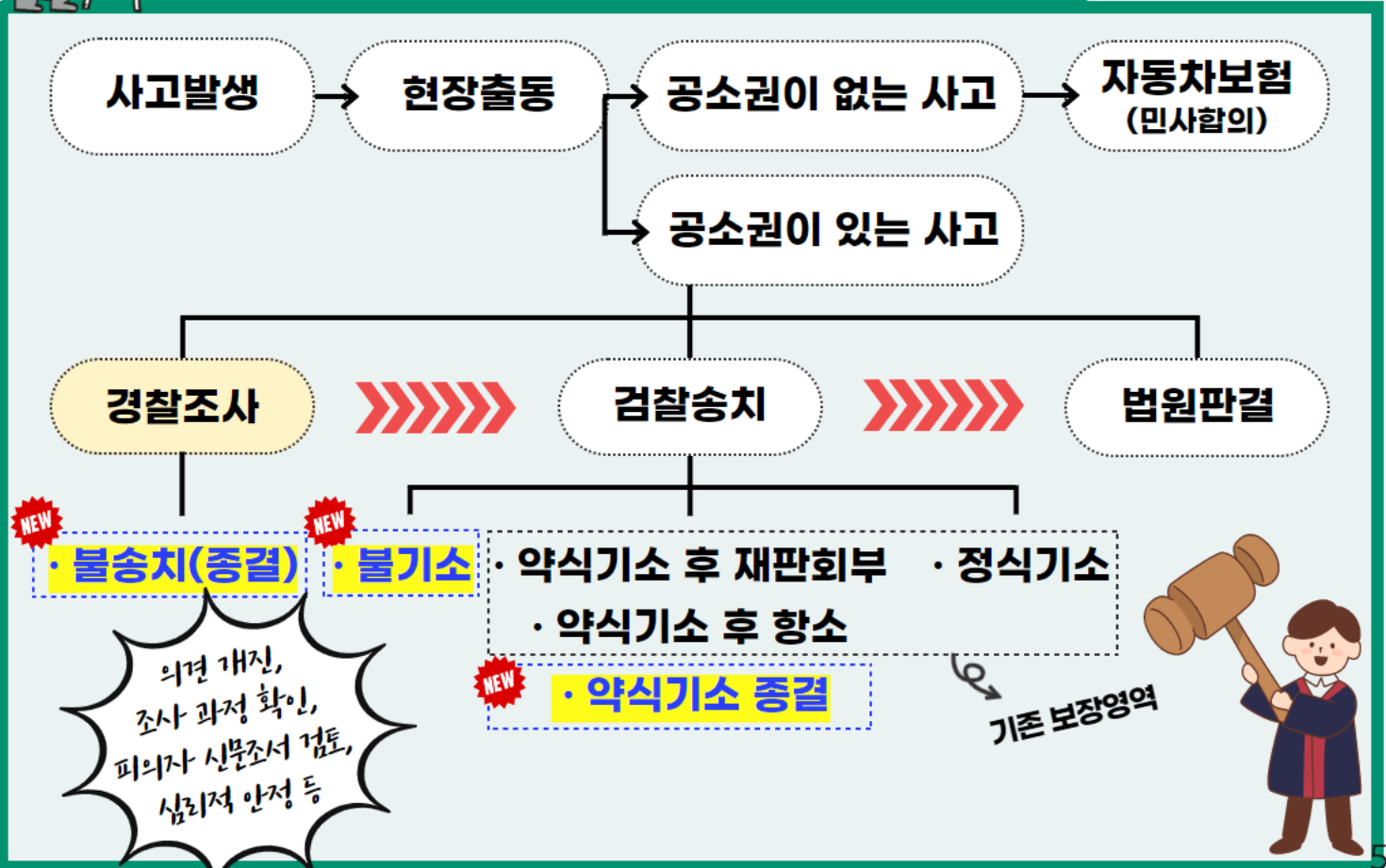
자동차부상치료비 부상급수별 보장금액 강화!



킵스치료비, 증대한특정상해수술 등 상해담보 10종 추가!



초기조사때 변호사가 왜 필요할까요?





하나가득담은종합건강

나아들어 걸리고 싶지 않은 질병 1위 '치매'

치매보장부터 경제적부담 덜어주는 장기요양금 관심!

치매환자관리비용(재가급여4등급 예시)

※ 2023년 재가급여4등급 월 한도액 : 1,306,200원

※ 일반대상자 본인부담률 기준 : 15%



	방문요양 (3시간 * 25일)	방문목욕 (차량내, 60분이상 * 4회)
수가(4등급)	52,880원	1회 82,160원
급여비용	1,322,000원	328,640원
총 급여비용	1,650,640원	

실제 월 본인부담금 540,370원

(월 한도액의 본인부담15% 195,930원 + 한도초과금액 344,440원)

장기요양상태보장



치매보장

구분	점수	내용
1등급	95점이상	전적으로 다른사람의 도움이 필요한자(거의 누워만 있는 상태)
2등급	75점이상 95점미만	상당부분 다른사람의 도움이 필요한자(상체만 움직이는 상태)
3등급	60점이상 75점미만	부분적으로 다른사람의 도움이 필요한자(거동시 부축 등 필요)
4등급	51점이상 60점미만	일정부분 다른사람의 도움이 필요한자(거동시 지팡이 등 의존)
5등급 (치매)	45점이상 51점미만	치매환자(치매확정판결 후, 일상생활이 어려운 자)

구분	척도	내용
중증	CDR3	사람에 대한 인지능력만 유지정상적인 기능을 할 수 없으며, 외견상으로도 보여짐
중등도	CDR2	시간에 대한 인지능력 상실 간단한 집안일만 가능하나, 외견상으로는 집 밖에서도 활동가능
경증	CDR1	일상생활에 지장이 있는 기억장애 집안/사회생활 장애 있으나, 정상활동 가능

치매간병보장, 나와 가족을 위한 최선의 준비!



하나가득담은종합건강

☑ 치매간병 필수담보 보험료 타사비교

※ 해약환급금미지급형, 20년납90세만기, 40세 (단위:원)

구분	가입금액	하나가득담은종합건강		A사 치매간병보험		B사 치매간병보험	
		남자	여자	남자	여자	남자	여자
장기요양등급진단(4등급)	1,000만	12,530	14,090	12,790	13,460	13,850	15,530
중등도치매진단비(CDR2)	100만	1,214	842	1,479	1,005	1,364	1,073
단위별 합계보험료		13,744	14,932	14,269	14,465	15,214	16,603

☑ 하나가득담은종합건강 연령별 인수한도

구분	장기요양등급진단비(1~4등급)	중등도치매진단비(CDR2)
40세이하	6,000만	1,000만
41~60세	4,000만	
61~70세	1,200만	

☑ 치매+장기요양 추천플랜

※ 해약환급금미지급형, 20년납90세만기, 상해1급 (단위:원)

담보명	가입금액	담보명	가입금액
일반상해80%이상후유장해(기본)	1,000만	장기요양진단비(1~4급)	2,000만
질병80%이상후유장해	100만	중등도이상치매진단비(90일이상)	500만

구분	40세	50세	60세
남성	31,247	44,386	68,324
여성	32,490	44,679	66,147

장기요양등급진단비 인수한도 업계최고수준 보장!



하나가득담은3Q건강

어떤 수술비를 선택하시겠습니까?

보장금액은 조금 작더라도...

**보장 넓고,
매회지급 되고,
가성비 좋은 보험료!**



보장금액이 아무리 커도!

**면책 많고,
연간1회 보장,
상대적으로 비싼 보험료!**

☑ 유병자보험 수술비 팩트체크!

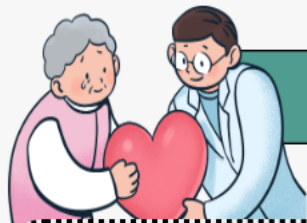
구분	하나가득담은3Q건강	타사 1~5종	1~7종/1~8종
보장방식	약관 상 수술부위 & 수술방법 해당시		약관 상 수술코드 해당시
보장횟수	매회	연간1회	연간1회/연간3회
급여/비급여	급여+비급여 상관없이 보장		급여
담보운영	1개의 담보로 상해/질병 전부 보장	상해/질병 각각 가입	상해/질병 각각 가입

고령자 & 유병자 **종수술비 업셀링 WHY?**

☑ **비싼 비급여수술(신의료기술 포함)이 점점 늘어갑니다!**

☑ **옛날실손(1/2세대) 갱신보험료 폭탄, 유지가 어려워집니다!**

☑ **최근, 종수술비가 1-7종/1-8종 으로 변경되고 있습니다!**



하나가득담은30건강

**협심증
스텐트삽입술**

3종 100만 + 7대 500만 + 질 20만

620만원

**뇌동맥류
코일색전술**

3종 100만 + 7대 500만 + 질 20만

620만원

**갑상선암
근치수술**

5종 750만 + 특15대 200만 + 질 20만

970만원

치핵(K64)

1종 15만 + 치핵 10만

25만원

무릎관절증

2종 30만 + 다발15대 20만 + 질 20만

70만원

담석증

2종 30만 + 35대 20만 + 질 20만

70만원

유병자비갱신수술비업셀링플랜

※ 해약환급금미지급형, 20년납90세만기, 상해1급 (단위:원)

담보명	가입금액	담보명	가입금액
상해80%이상후유장해(기본)	200만	73대질병수술비(7대질병)	500만
질병80%이상후유장해	200만	73대질병수술비(특정15대질병)	200만
일반상해수술비	30만	73대질병수술비(다발성15대질병)	20만
질병수술비	20만	73대질병수술비(35대생활질환)	20만
1~5종수술비	750만	73대질병수술비(치핵)	10만

구분	40세	50세	60세
남성	43,745	55,491	69,296
여성	50,256	54,993	60,423

질병 + 종수술비 + 73대 동시가입시, 파워풀한 수술비 보장!



하나UpGrade건강

☑ 하나UpGrade건강 핵심포인트!

1 건강할수록 보험료 할인!
1,2등급 최대 38% 3,4등급 최대 18% 할인
 (3,4등급에서 1,2등급 상향시, 보험료 추가 할인)

2 과거 암진단/수술비 지고, 항암치료 뜬다!
최신암치료비 20년갱신형 운영
 (표적항암약물/카티항암약물/다빈치로봇암수술 등)

3 건강등급 6등급이어도 60세까지!
I49(기타심장부정맥) 진단시
최대 1천만원(Grade1,2,3)

4 급여/비급여 구분없이, 동일질병 수술시보장!
매회지급형 1~5종수술비 최대 1,500만원
 (1종)

5 발병률 높은 유방암, 전립선암 등 대비 필수!
유방암, 남녀생식기암(방광암제외)
일반암진단비에서 별도분리 운영

6 보험료 할인 받았는데, 추가 할인까지!
당사 자동차보험 기가입자 5%할인
 (개인용/업무용에 한함, 원데이보험 제외)

☑ 하나UpGrade 실속보장플랜

핵심보장플랜, 상해1급, 해약환급금미지급형, 20년납100세만기(단위 : 원)

담보명	가입금액	담보명	가입금액
일반상해80%후유장해(기본)	1천만	기타심장부정맥진단비	1천만
상해중환자실입원일당(80세만기)	20만	혈전용해치료비(뇌경색)	3천만
암진단비	1천만	혈전용해치료비(급성심근경색)	3천만
유방암및생식기암진단비	1천만	뇌혈관질환수술비	2천만
유사암진단비	200만	허혈심장질환수술비	2천만
뇌혈관질환진단비	1천만	다빈치로봇암수술비(20년갱신) (갑상선및전립선암 外/갑상선및전립선암)	2천만/500만
허혈심장질환진단비	1천만	항암방사선약물치료비	100만
염증성심장질환진단비	500만	표적항암약물허가치료비(20년갱신)	5천만
특정심장질환진단비	1천만	카티항암약물허가치료비(20년갱신)	5천만

☑ Grade1(1,2등급)

구분	30세	40세	50세
남자	36,034	46,769	61,990
여자	33,805	42,868	52,395

☑ Grade2(3,4등급)

구분	30세	40세	50세
남자	52,413	69,173	94,546
여자	46,722	60,529	75,362



주요담보 당/라사 누적한도

담보명	당사 누적 한도	업계 누적 한도(생/손보)
일반암진단비	50세이하 1.5억 60세이하 1억 61세이상 5천만	60세이하 2.5억 70세이하 2억 71세이상 1억
유사암진단비	60세이하 3천만 61세이상 600만	30세이하 5천만 60세이하 3천만 70세이하 1천만 71세이상 600만
뇌혈관질환진단비	(Grade1,2/종합건강) 30세이하 4천만 50세이하 3천만 60세이하 2천만 61세이상 500만	30세이하 5천만 50세이하 1억 51세이상 7천만
허혈심장질환진단비	(Grade1,2/종합건강) 30세이하 4천만 50세이하 3천만 60세이하 2천만 61세이상 500만	30세이하 5천만 50세이하 1억 51세이상 7천만
질병후유장해(3%이상)	40세이하 4천만 60세이하 3천만 61세이상 1천만	20세이하 1억 40세이하 8천만 60세이하 6천만 61세이상 1천만
상해후유장해(3%이상)	1급 2억 2급 1.5억 3급 1억	8억
골절진단비	50만	100만
골절수술비	50만	200만
화상진단비	50만	200만
화상수술비	50만	200만
질병수술비	50세이하 50만 51세이상 30만	100만
자동차부상치료비(14급)	30만	30만
치아보철치료비 (임플란트/브릿지/틀니)	55세이하 임300/브250만/틀300 56세이상 임200/브100/틀200 61세이상 임100/브50/틀100	55세이하 300만 56세이상 200만
치아보존치료비 (크라운/충전)	50세이하 크30/충30 56세이상 크20/충10 61세이상 크10/충10	55세이하 80만 56세이상 40만



하나손보 주요상품 Line-up



구분	상품명		가입 나이	납입면제	최저보험료
건강	하나Up-Grade 건강보험 (세만기/무해지/갱신형)	Grade1(1,2등급)	20세 ~ 70세	1. 암 2. 뇌졸중 3. 급성심근경색 4. 상해80%후유장해 5. 질병80%후유장해	2.5만 (149 가입시 3만)
		Grade2(3,4등급)			
		Grade3(5,6등급)			
		Grade4(7,8,9등급)			
	하나가득담은종합건강보험 (세만기/무해지)		0세 ~ 70세	1. 암 2. 뇌졸중 3. 급성심근경색 4. 상해80%후유장해 5. 질병80%후유장해	1.5만
간편	하나가득담은 3Q건강보험 (세만기/무해지/갱신형)	<u>간편심사 고지사항</u> 3개월이내 입원/수술/재검 소견 2년이내 입원/수술 5년이내 암 진단/입원/수술	만 15세 ~ 90세	1. 암 2. 뇌졸중 3. 급성심근경색 4. 상해80%후유장해 5. 질병80%후유장해	2만
		<u>간편심사 고지사항</u> 5년이내 암, 뇌졸중증 협심증, 심근경색증 진단/입원/수술	15세 ~ 90세	(3종:3대질병형) 1.암 2.뇌졸중 3.급성심근경색	2만
암	하나가득담은암보험 (세만기/무해지/갱신형)		0세 ~ 75세	1. 암 2. 뇌졸중 3. 급성심근경색 4. 상해80%후유장해 5. 질병80%후유장해	2만
운전자	하나가득담은운전자보험 (세만기/연만기)		만 18세 ~ 77세	-	운전자 9,800원 간편/자유 1.5만
치아	하나가득담은치아보험 (연만기갱신형)		2세 ~ 70세	-	9,900원