

김문범의 소식지 종합 강좌

성공하는 FP의

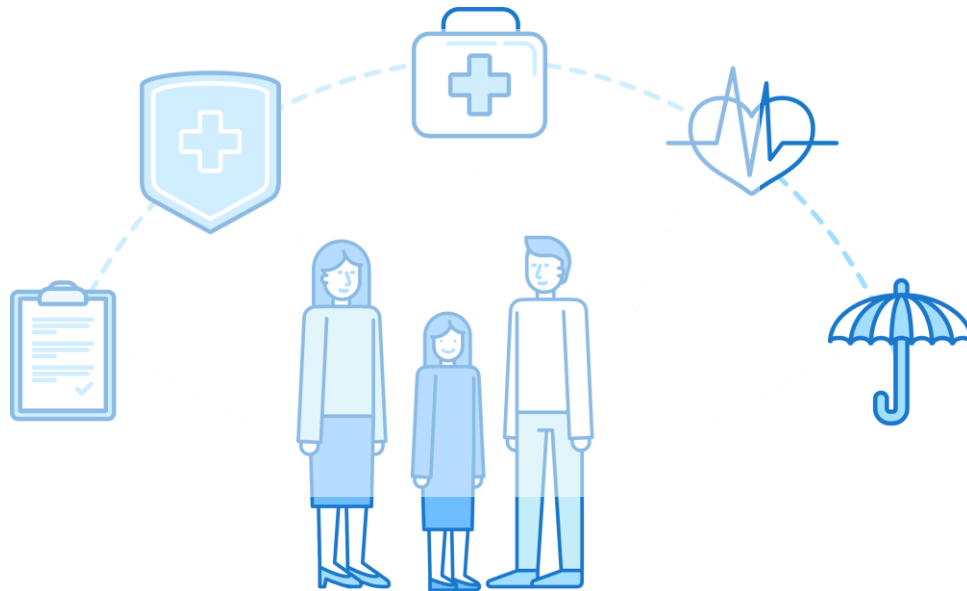
이달의 영업전략

2023년 3월_생명보험사 편

김문범

본 과정은 영업상담을 위한 정보제공을 목적으로 제작되었으며, 완전성을 보장하지 않습니다.
강의 자료는 고객에게 배포될 수 없으며, 실제 상담 시에는 반드시 해당 보험사의 약관과
상품설명서를 확인하시기 바랍니다.

2. 생명보험사별 소식지리뷰



ABL생명 _ 질병후유장해

질병장해보장은 ABL



3% 이상 질병후유장해

질병으로 장해분류표 중 3% 이상 100%에 해당하는 장해 상태가 되었을 때(자세한 장해지급률은 약관 참조)
가입금액 X 해당 장해지급률

생명보험사 비교

구분		ABL	DY	DB	HK	HH	L	MR
연령별 가입한도	~40세	3,000만원	5,000만원	4,000만원	3,000만원	3,000만원	4,000만원	3,000만원
	~50세	2,000만원	2,000만원	2,000만원	2,000만원	2,000만원	4,000만원	3,000만원
	~60세	2,000만원	2,000만원	2,000만원	1,000만원	1,000만원	4,000만원	2,000만원
	~65세	1,000만원	1,000만원	1,000만원	500만원	500만원	4,000만원	1,000만원
보험료 (1천만원, 40세 남자)		4,530원 (90세만기, 20년 납)	5,080원 (90세만기, 20년납)	5,240원 (90세만기, 20년납)	9,300원 (90세만기, 20년납)	600원 (20년갱신)	430원 (10년갱신)	510원 (20년갱신)

ABL생명!!!

하나. 질병장해보장특약

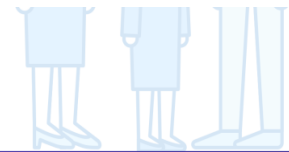
3%~100% 질병후유 장해보장
 가입금액 X 장해 지급률

둘. 저렴한 보험료

남자 40세, 90세만기, 20년납 가입금액1천만원 기준
 월 4,530원

셋. 종신 만기 가능

남자 40세, 종신만기, 20년납 가입금액1천만원 기준
 월 7,220원



ABL생명 _ 치매케어보험 _ 치매 / 장기요양

변경상품 안내

판매인교육용 고객제시불가



(무)ABL치매케어보험(해약환급금 미지급형)2303

특약 가입하여 장기요양등급 1~2등급 판정 시 월 75만원 최대 종신보장 가능

특약 가입하여 장기요양등급 1~2등급 판정 시 월 75만원 최대 종신보장 가능

특약 가입에 따른 간병인사용지원치매입원보장특약(갱신형) 2종 적용 시 1회 입원당 365일!

※주계약 및 특약의 자세한 사항은 약관을 참고하시기 바랍니다.

주계약 및 특약 합쳐 월납 보험료 1만원 이상

[선택특약] (무)장기요양(1~2등급)시설급여종신특약(해약환급금 미지급형)

주계약+선택특약 월납 보험료 예시

40세 남자 6,400원 / 40세 여자 8,875원

[선택특약] (무)장기요양(1~5등급)제거급여지원특약(해약환급금 미지급형)

주계약+선택특약 월납 보험료 예시

40세 남자 21,000원 / 40세 여자 28,775원

[선택특약] (무)간병인사용지원치매입원보장특약(갱신형) 2종 적용

주계약+선택특약 월납 보험료 예시

40세 남자 3,080원 / 40세 여자 2,460원

기준: [주계약 보험가입금액 500만원, 90세 만기, 20년납, 월납] [특약 보험가입금액 2,500만원, 90세 만기, 20년납, 월납]

주요 보장 나이별 월납 보험료 예시

기준: [주계약: 90만 원, 20년납, 월납] [특약: 90세 만기, (무)간병인사용지원치매입원보장특약(갱신형)은 10년 만기 전기납, 최초계약, 월납, 단원: 월]

구분	보험 가입금액	월납 보험료		
		40세	50세	60세
(무)ABL치매케어보험 (해약환급금 미지급형)2303	500만	3,050	4,100	5,600
(무)장기요양(1~2등급) 제거급여종신특약(해약환급금 미지급형)	2,500만	3,600	5,075	7,250
(무)장기요양(1~5등급) 제거급여지원특약(해약환급금 미지급형)	2,500만	4,925	6,950	10,050
(무)장기요양(1~2등급) 시설급여종신특약(해약환급금 미지급형)	2,500만	14,600	20,775	31,100
(무)장기요양(1~5등급) 시설급여지원특약(해약환급금 미지급형)	2,500만	19,900	28,300	43,225
(무)간병인사용지원치매입원보장특약(갱신형) 2종(채증형)	1,000만	3,350	4,700	6,675
(무)장기요양(1~5등급) 시설급여지원특약(해약환급금 미지급형)	2,500만	6,425	9,050	13,050
(무)장기요양(1~5등급) 시설급여지원특약(해약환급금 미지급형)	2,500만	4,925	7,000	10,400
(무)간병인사용지원치매입원보장특약(갱신형) 2종(채증형)	1,000만	9,150	12,975	19,625
(무)간병인사용지원치매입원보장특약(갱신형) 2종(채증형)	1,000만	30	230	510
(무)간병인사용지원치매입원보장특약(갱신형) 2종(채증형)	1,000만	10	120	430

상기 예시는 주계약 및 일부 선택 특약의 보험료 예시이며, 그 외 특약의 내용은 상품설명서를 참고하십시오.

주계약 및 특약의 보험료 지급 시세 및 상환액 등에는 약관을 참고하십시오.

본 자료는 판매인 교육용으로, 상품안내자료로 사용불가 및 고객 사용시 법적 효력 없으며, 이로 인해 발생하는 모든 책임은 유출자에게 있음

해약환급금 예시

기준: 주계약 보험가입액 1,000만원, 90세 만기, 20년납, 40세, 특약 제외, 단원형

경과 기간	남자		여자		
	납입보험료	해약환급금	납입보험료	해약환급금	
1년	73,200	0	58,800	0	
2년	146,400	0	117,600	0	
3년	219,600	0	176,400	0	
5년	366,000	0	294,000	0	
7년	512,400	0	411,600	0	
10년	732,000	0	588,000	0	
20년	1,464,000	1,098,000	75.0%	1,176,000	835,900
30년	1,464,000	1,365,100	93.2%	1,176,000	1,015,500
40년	1,464,000	1,591,500	108.7%	1,176,000	1,093,550
50년	1,464,000	1,900	0	1,176,000	0

이 계약도 종료 후 지급할 경우 납입보험료에서 지난 기간의 원형보험료, 계약체결비용 및 계약관리비용(해약환급금 제외) 등이 차감된 후 해약환급금은 납입보험료의 70% 이상 지급될 수 있습니다.

상기 예시는 주계약 기준이며, 특약 가입시 납입보험료, 해약환급금 등 항목은 달라질 수 있습니다.

이 시도는 계약금급 미지급형으로 보험료 납입기간 중 계약이 해지될 경우 계약금급을 지급하지 않으며, 보험료 납입기간이 종료된 이후 계약이 해지될 경우 기납입한 계약금급 대비 적은 해약환급금 지급하는 상환입니다.

보험가입금액 및 월납 보험료 예시

월납 보험료 기준: [주계약: 90세 만기, 20년납, 월납] [특약: 90세 만기, 20년납, 단(무)간병인사용지원치매입원보장특약(갱신형)은 10년 만기 전기납, 최초계약, 월납]

주계약 및 특약명	보험가입금액		지급한도	급부명칭	월납 보험료(40세)	
	최소 가입금액 [지급 금액]	최대 가입금액 [지급 금액]			보험가입금액	남자
(무)ABL치매케어보험 (해약환급금 미지급형)2303	500만원 [500만원]	3,000만원 [3,000만원]	최초 1회	중증치매 진단급여금	1,000만원	6,100원 / 4,900원
(무)경도이상치매진단특약 (해약환급금 미지급형)	100만원 [100만원]	1,000만원 [1,000만원]	최초 1회	경도이상치매 진단급여금	1,000만원	13,890원 / 10,250원
(무)중증도이상치매진단특약 (해약환급금 미지급형)	500만원 [500만원]	1,000만원 [1,000만원]	최초 1회	중증도이상치매 진단급여금	1,000만원	9,980원 / 6,960원
(무)중증도이상치매중신간병생활자금특약 (해약환급금 미지급형)	100만원 [매월 10만원]	500만원 [매월 50만원]	3년 보증 (최대 종신)	중증도이상치매 간병생활 자금	500만원	24,300원 / 24,545원
(무)중증치매중신간병생활자금특약 (해약환급금 미지급형)	100만원 [매월 10만원]	1,000만원 [매월 100만원]	3년 보증 (최대 종신)	중증치매 간병생활 자금	1,000만원	23,030원 / 25,510원
(무)중증알츠하이머치매진단특약 (해약환급금 미지급형)	500만원 [500만원]	1,000만원 [1,000만원]	최초 1회	중증알츠하이머치매 진단급여금	1,000만원	4,090원 / 3,400원
(무)특정파킨슨 루게릭진단특약 (해약환급금 미지급형)	500만원 [500만원]	1,000만원 [1,000만원]	최초 1회	특정파킨슨 루게릭 진단급여금	1,000만원	870원 / 860원
(무)장기요양(1~2등급) 제거급여종신특약(해약환급금 미지급형)	500만원 [1회당 15만원]	2,500만원 [1회당 75만원]	월 1회 (최대 종신)	장기요양 1~2등급 제거급여지원금	1,000만원	1,440원 / 1,970원
(무)장기요양(1~5등급) 제거급여지원특약(해약환급금 미지급형)	500만원 [1회당 10만원]	2,500만원 [1회당 50만원]	월 1회 (최대 10년)	장기요양 1~5등급 제거급여지원금	1,000만원	5,840원 / 7,960원
(무)장기요양(1~2등급) 시설급여종신특약(해약환급금 미지급형)	500만원 [1회당 15만원]	2,500만원 [1회당 75만원]	월 1회 (최대 종신)	장기요양 1~2등급 시설급여지원금	1,000만원	1,340원 / 2,570원
(무)장기요양(1~5등급) 시설급여지원특약(해약환급금 미지급형)	500만원 [1회당 10만원]	2,500만원 [1회당 50만원]	월 1회 (최대 10년)	장기요양 1~5등급 시설급여지원금	1,000만원	1,970원 / 3,660원
(무)급여치매 뇌활관결검정서비스보장특약 (해약환급금 미지급형)	500만원 [5만원]	1,000만원 [10만원]	연간 1회	급여치매 뇌활관결검정서비스	1,000만원	390원 / 390원
(무)급여치매약물치료보장특약 (해약환급금 미지급형)	500만원 [5만원]	3,000만원 [30만원]	연간 1회	급여치매약물치료비	1,000만원	660원 / 950원
(무)중증치매산정특례대상보장특약 (해약환급금 미지급형)	500만원 [500만원]	500만원 [500만원]	최초 1회	중증치매 산정특례대상 보장보험금	500만원	585원 / 860원
(무)간병인사용지원치매입원보장특약 (갱신형)	보험가입금액		지급한도	1종(평준형) 1,000만원 30원 / 10원		
최소 가입금액		최대 가입금액	최초 1회	2종(채증형) 1,000만원 30원 / 10원		
500만원		1,000만원	최초 365일			
지급 금액 (특약 보험가입액 1,000만원 예시)						
급부명칭		간병인 사용지원 치매입원급여금 (요양병원제외)	간병인 사용지원 치매입원급여금 (요양병원)	간호·간병통합서비스 사용지원치매입원급여금 (요양병원제외)	치매입원급여금	
1종(평준형)		입원일수 1일당 5만원	입원일수 1일당 3만원	입원일수 1일당 3만원	입원일수 1일당 1만원	
최대		입원일수 1일당 5만원	입원일수 1일당 3만원	입원일수 1일당 3만원	입원일수 1일당 1만원	
최초		입원일수 1일당 첫 번째 갱신일부터 매년 5만원의 10%씩 정액 채증한 금액	입원일수 1일당 첫 번째 갱신일부터 매년 3만원의 10%씩 정액 채증한 금액	입원일수 1일당 첫 번째 갱신일부터 매년 3만원의 10%씩 정액 채증한 금액	입원일수 1일당 첫 번째 갱신일부터 매년 1만원의 10%씩 정액 채증한 금액	
보장기간		입원일수 1일당 10만원	입원일수 1일당 6만원	입원일수 1일당 6만원	입원일수 1일당 2만원	

DB생명 _ 치매간병보험



대고객안내자료로 사용불가

23년 1월 신상품

무)백년친구 실속케어 치매간병보험(2301)

경증이상(장기요양1~5등급)재가급여
최대 월 70만원 이용 1회당(월1회)

- 보장기간: 최대10년 지급
- 치매진단 특약과의 연동조건 및 의무가입 제한 삭제

중증이상(장기요양1~2등급) 장기요양
재가급여/시설입소 특약 중신보장

(경증이상 장기요양 재가급여/시설입소특약의 경우 최대 10년간 보장)

보장기간 95세 만기형 선택가능

- 95세 경증이상 장기요양(1~5등급) 등급판정후 재가/시설급여 이용시 최대 105세 중증이상 장기요양(1~2등급) 등급판정후 재가/시설급여 이용시 최대 중신까지 보장
- 주계약 및 비경쟁형 특약: 85, 90, 95세 만기형 선택 가능
- 가입나이: 20 ~ 75세

치매보장 개시일 이후 **치매진단(CDR 검사)후 90일 관찰기간 삭제**
(재가/시설)장기요양특약 합산제한 無
(단, 23.3월 까지)

✓ **출시이후 가장 많이 선택한 추천플랜**

- 95세만기 > 90세만기 > 85세만기
- "경증이상(1~5등급)" 장기요양은 "재가급여"를 "중증이상(1~2등급)" 장기요양은 "시설입소"를 더 선호
- 치매진단은 "경도치매보장"을 가장 선호

✓ **실속케어치매간병 Best Plan_보험료 예시**

(기준: 50세, 해약환급금미지급형 II, 20년납)

구분 (단위: 원)	가입금액	95세만기		90세만기	
		男	女	男	女
보험료 합계		82,426	116,332	75,541	105,362
주계약	50만원	1,375	1,080	1,175	800
장기요양	경증이상 장기요양 재가급여특약	25,680	38,440	24,695	37,470
	경증이상 장기요양 시설입소특약	9,125	17,845	8,755	17,190
	중증이상 장기요양 재가급여특약	2,028	3,480	1,770	3,003
	중증이상 장기요양 시설입소특약	1,878	4,677	1,626	3,849
진단	경도치매보장특약 (1종: 정액형)	17,940	17,710	17,570	15,750
	중증치매보장특약	7,100	7,500	5,600	5,800
간병	중증치매간병 생활자금특약	17,300	25,600	14,350	21,500



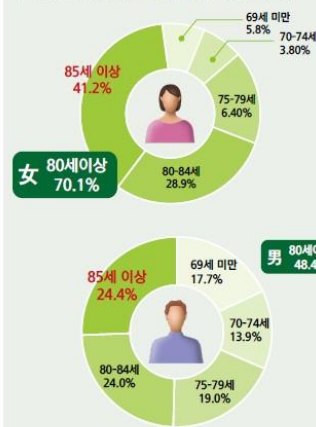
대고객안내자료로 사용불가

23년 1월 신상품

무)백년친구 실속케어 치매간병보험(2301)

1. 여성 장기요양보험 판정자 70.1% 는 80세 이상 노인!

[노인장기요양보험 나이별 등급판정 현황]



➔ **경증재가급여**
최대 105세까지 보장
경증재가급여는 보장기간 이후에도 최대 10년간 보장

✓ 90세만기 가입 후 85세 발생시 **최대 95세까지 보장**



✓ 95세만기 가입 후 94세 발생시 **최대 104세까지 보장**



[국민건강보험, 노인장기요양보험 등급판정결과 현황 자료, 2022년 10월]

✓ **재가시설치매간병 실속플랜**

(기준: 95세 만기, 20년납)

구분 (단위: 원)	가입금액	남자			여자		
		40세	50세	60세	40세	50세	60세
보험료 합계		28,300	39,205	59,293	43,782	59,573	88,690
주계약	50만원	1,050	1,375	1,850	835	1,080	1,420
경증이상 장기요양 재가급여특약	70만원	25,879	35,952	54,761	39,494	53,816	80,766
경증이상 장기요양 시설입소특약	30만원	1,371	1,878	2,682	3,453	4,677	6,504
보험료 합계		34,961	46,611	67,476	54,261	71,042	101,539
주계약	50만원	1,250	1,590	2,080	1,000	1,265	1,625
경증이상 장기요양 재가급여특약	70만원	32,004	42,777	62,321	48,902	64,113	92,351
경증이상 장기요양 시설입소특약	30만원	1,707	2,244	3,075	4,359	5,664	7,563

✓ **해약환급금 예시**

(기준: 50세여, 주계약 50만원, 경증이상 장기요양 재가급여특약 70만원, 중증이상 장기요양 시설입소특약 30만원, 95세 만기, 20년납)



구분 (단위: 만원, %)	해약환급금 미지급형 II			표준형		
	납입보험료	해약환급금	환급률	납입보험료	해약환급금	환급률
10년	714	-	0.0	852	756	88.8
20년	1,429	1,384	96.8	1,705	1,650	96.8
40년	1,429	1,096	76.7	1,705	1,307	76.7
45년	1,429	-	0.0	1,705	0	0.0

KDB생명 _ 더!행복드림변액연금보험

(무)더!행복드림변액연금보험

Change UP

필요한건 유지

금리 상황 (납입기간, 최대 10년)	연금지급률 상황	보증형 연금수령	사망시에도 보장
6% <small>가입 즉시 연단리 [Min(보험료납입기간, 10년) 이내 6%, 후5%] ※ 단, 연금개시 이전까지</small>	3.8 ~ 5.5% <small>남자, 여자 전연령대 기본 지급률 상황 조정</small>	 <small>최저연금기준액으로 확실한 보증형 연금 수령</small>	 <small>사망시에도 연단리 [Min(보험료납입기간, 10년) 이내 6%, 후5%] 부리된 최저사망적립액 보증</small>

계약일로부터 6% 적용으로 연금지급액 상황,

사망시에도 최저사망적립액 보증

“고객의 노후 연금 수령액을 높이기 위해서 모든 노력을 다했습니다.”

□ 상품세부내용

구분	내용
연금기준금액 부리아울	연단리 [Min(보험료납입기간, 10년) 이내 6%, 후5%] ※ 단, 연금개시나 계약해당일 까지
연금개시나이	55세~80세 ※ '보험료 납입기간+최소거치기간+가입나이'가 연금개시나이범위 이내이어야 함.
보험료 납입기간	5 · 7 · 10 · 12 · 15 · 20 · 25 · 30년납
납입주기	월납
가입나이	만 15~70세
중도인출	연 12회 가능 (최저 10만 ¹), 기본보험료 해약환급금의 50% 이내 (인출 후 1구좌당 기본보험료 해약환급금이 최소 300만원보다 작지 않아야 함)
추가납입	기본보험료의 200% 이내 ※ 단, 납입완료시점 이후 추가납입 불가
가입한도	300만원~ 180억원 (월납 5만원 ~ 1.5억원)
최소거치기간	5년 ※ 최소거치기간은 보험료 납입완료 후 연금지급개시까지 최소한의 기간
운용펀드개수	16개
사망시 수령액	연금개시 전 : Max [계약자적립액, 최저연금기준금액] 연금개시 후 : Max [계약자적립액, 연금기준금액-기수령연금액]

□ 연 연금액 비교

▶ 남자, 월보험료 30만원, 10년납

구분	NEW (무)더!행복드림변액연금보험			(무)오!행복드림변액연금보험		
	30세	40세	50세	30세	40세	50세
55세 개시	325 만원	223 만원	-	280 만원	200 만원	
60세 개시	443 만원	316 만원	117 만원 (5년납)	410 만원	291 만원	109 만원 (5년납)
65세 개시	528 만원	406 만원	279 만원	455 만원	332 만원	237 만원
70세 개시	638 만원	524 만원	374 만원	606 만원	456 만원	324 만원

▶ 남자, 월보험료 50만원, 10년납

구분	(무)더!행복드림변액연금보험			(무)오!행복드림변액연금보험		
	30세	40세	50세	30세	40세	50세
55세 개시	541 만원	372 만원		466 만원	333 만원	
60세 개시	738 만원	528 만원	195 만원 (5년납)	683 만원	485 만원	181 만원 (5년납)
65세 개시	880 만원	677 만원	465 만원	759 만원	554 만원	396 만원
70세 개시	1,063 만원	873 만원	624 만원	1,011 만원	761 만원	540 만원

▶ 남자, 월보험료 100만원, 10년납

구분	(무)더!행복드림변액연금보험			(무)오!행복드림변액연금보험		
	30세	40세	50세	30세	40세	50세
55세 개시	1,083 만원	745 만원		933 만원	666 만원	
60세 개시	1,477 만원	1,056 만원	391 만원 (5년납)	1,367 만원	971 만원	363 만원 (5년납)
65세 개시	1,761 만원	1,354 만원	931 만원	1,519 만원	1,109 만원	793 만원
70세 개시	2,127 만원	1,747 만원	1,249 만원	2,022 만원	1,522 만원	1,081 만원

라이나생명 _ 치매보험

2022 보험상품 대상 수상

(무)전에없던실속치매보험 [해약환급금지급행 기본형]

(무)집에서집중간병특약 가입하면

재가급여 이용 시 매월 최대 **70만원**

면책기간 없이
계약일부터 보장 개시

장기요양등급 5등급부터
재가급여 지원금 지급(특약)

라이나 재가특약은 **90세만기까지** 보장!

타사처럼 10년(120회)에 끝나는 보장이 아닙니다.

※ 고지사항

3개월

최근 3개월 이내에 치매, 알츠하이머, 파킨슨병, 뇌졸중증, 외상성 뇌손상, 기억상실, 인지능력 상실, 노쇠(노령으로 인한 정신장애), 언어장애, 행동장애, 마비증세로 의사로부터 진찰 또는 검사를 통하여 다음과 같은 의료행위를 받은 사실이 있습니까?

- ① 질병확정진단 ② 질병의심소견
③ 치료 ④ 입원 ⑤ 수술 ⑥ 투약

※ 진찰 또는 검사란 건강검진을 포함하며, 질병의 심소견이란 의사가 진단서나 소견서 또는 진료 의뢰서 등을 포함하여 서면(전자문서 포함)으로 교부한 경우를 말합니다.

5년

최근 5년 이내에 치매, 알츠하이머, 파킨슨병, 뇌졸중증, 외상성 뇌손상으로 의사로부터 진찰 또는 검사를 통하여 다음과 같은 의료행위를 받은 사실이 있습니까?

- ① 질병확정진단 ② 치료
③ 입원 ④ 수술 ⑤ 투약

5년

최근 5년 이내에 기억상실, 인지능력 상실, 노쇠(노령으로 인한 정신장애), 언어장애, 행동장애, 마비증세와 같은 정신장애 또는 신경장애로 의사로부터 진찰 또는 검사를 통하여 다음과 같은 의료행위를 받은 사실이 있습니까?

- ① 입원 ② 수술
③ 계속하여 7일 이상 치료
④ 계속하여 30일 이상 투약

※ 여기서 [계속하여야만 같은 원인으로 치료시작 후 완료일까지 실제 치료, 투약 받은 일수를 말합니다.]

'집에서 집중간병특약' 부가 시안 추가

현재 노인장기요양보험에 의한 장기요양급여 수급자이거나 장기요양인정 심의 중입니까?

예 아니오

3월 13일
치매보험이 새롭게
차별화되어 찾아옵니다!

90세까지 보장받는

- ▶ 시설입소 특약 출시(LTC시설 / 치매시설)
- ▶ 재가특약 추가 출시(1~2등급 LTC재가 / 경증·중증 치매재가)

미래에셋생명 _ 치매간병보험

NEW PRODUCT 미래에셋생명 헬스케어 치매간병보험(무)

미래에셋생명 헬스케어 치매간병보험(무) 상품은
니즈와 성향에 따라 주계약과 특약의 형태를 선택하실 수 있습니다.

기본형	만기축하형 (100세)	해약환급금이 없는 유형 (90세)
	순수보장형 (90세, 100세)	

- * 만기축하형은 주계약의 경우 만기시점 생존 시 이미 납입한 보험료의 100%를 환급해 드리며, 종속특약 I의 경우 관련특약의 보험사고가 없을 경우 무사고 만기축하금을 지급합니다.
- * 해약환급금이 없는 유형의 경우 납입기간 중 해지시 해약환급금이 발생하지 않으며 납입기간 이후 해지될 경우 기본형(순수보장형) 해약환급금의 50%를 지급하는 대신 기본형(순수보장형)보다 낮은 보험료로 가입하실 수 있습니다.
- * 순수보장형(100세)는 종속특약 II에 한하여 가입이 가능합니다.

주계약 만 순 해
헬스케어 치매간병보험(무) : 일반사망보장
종속특약 II 순 해
파킨슨 · 루게릭 진단특약 장기요양(1~2등급) 재가 · 시설급여보장특약 장기요양(1~5등급) 재가 · 시설급여보장특약

종속특약 I 만 순 해
중증치매생활비보장특약 중증치매진단특약 중등도 치매진단특약 경도이상 치매진단특약 중증알츠하이머치매진단특약 경도이상 알츠하이머치매진단특약

* 주계약과 종속특약 I은 만기축하형, 순수보장형, 해약환급금이 없는 유형을 모두 가입 가능하나 종속특약 II는 순수보장형과 해약환급금이 없는 유형 중 가입 가능합니다.

미래에셋생명 헬스케어 치매간병보험(무) 상품은
경도치매진단과 재가 · 시설급여의 보장을 강화하였습니다.

경도치매진단 보장강화 (CDR 1점 이상)

경도치매 (CDR 1점 이상) 1,000만원 / 중등도치매 (CDR 2점 이상) 1,000만원
중증치매 (CDR 3점 이상) 3,000만원

재가 · 시설급여 보장 강화

장기요양상태 보장개시일(90일) 이후 최초로 (1~2등급) or (1~5등급) 장기요양상태가 되고
판정일부터 10년 이내 재가급여 / 시설급여이용 시 (이용 1회당, 월 1회)

- ① 장기요양(1~2등급) 재가 · 시설급여보장특약 : 월 50만원
- ② 장기요양(1~5등급) 재가 · 시설급여보장특약 : 월 70만원
- ①, ② 동시 가입 시 120만원



MIRAE ASSET 미래에셋생명



경도부터 중등까지!

꼼꼼하게 보장하는 헬스케어 치매간병 보험(무)

주계약 500만원, 중증치매생활비보장특약 100만원, 중증치매진단특약 3,000만원, 경도이상 치매진단특약 1,000만원, 중등도이상 치매진단특약 1,000만원, 장기요양(1~2등급) 재가 · 시설급여보장특약 50만원, 장기요양(1~5등급) 재가 · 시설급여보장특약 70만원, 치매 간병인사용 입원특약 1,000만원 가입 시

<설계예시>		중증 이상 치매 (CDR 3점 이상)	중등도 이상 치매 (CDR 2점 이상)	경도 이상 치매 (CDR 1점 이상)			
일시지급		3,000만원	1,000만원				
월지급	생활비 (중증 이상 치매)	재가 · 시설급여					
	월 100만원 (3년보중, 최대 10년지급)	1등급	2등급	3등급	4등급	5등급	
일지급	월 120만원 (재가 · 시설급여 이용 1회당 월 1회 限)	월 70만원 (재가 · 시설급여 이용 1회당 월 1회 限)					
일지급	병원 or 의원 간병인사용시(요양병원제외) : 치매입원비1만원 + 간병인사용치매입원비(요양병원제외 4만원) = 5만원 요양병원 간병인 사용시 : 치매입원비1만원 + 간병인사용치매입원비(요양병원2만원) = 3만원 병원 간호간병 통합서비스 사용시(요양병원제외) : 치매입원비 1만원 + 간호/간병통합서비스사용치매입원비1만원 = 2만원 치매입원비 : 1만원						

* 장기요양(1~2등급) / (1~5등급) 재가 · 시설급여보장특약의 경우 장기요양상태보장개시일(90일) 이후 최초로 장기요양 상태가 되고, 장기요양등급 판정일부터 10년 이내까지 보장합니다.

<보험료 예시> 상기 설계예시 적용 시, 20년납 기준, 주계약보험료 + 특약보험료 합계, 단위 : 원

구분	해약환급금이 없는 유형			순수보장형			만기축하형		
	90세 만기								
	40세	50세	60세	40세	50세	60세	100세 만기		
남자	99,969	133,593	191,485	132,810	170,927	234,702	156,357	201,358	(가입불가)
여자	132,022	174,035	242,986	175,423	222,543	297,193	224,285	285,204	381,085

미래에셋생명 _ 325간편건강생활보험

유병자 보험에서도 최대 500만원 가입

20대 뇌질환진단특약
32대 심장질환진단특약

한국의 사망원인 2위

심장질환관련 보장특약

질병코드	질병명	급성심근경색증 진단특약	허혈성심장질환 진단특약	32대 심장질환 진단특약
I00-I02	급성 류마티스염			
I05-I09	만성류마티스 심장질환			발생
I20	협심증		발생	발생
I21	급성심근경색증	발생	발생	발생
I22	이차성 심근경색증	발생	발생	발생
I23	급성심근경색에 의한 특정 현존 합병증	발생	발생	발생
I24	기타 급성 허혈성 심장 질환		발생	발생
I25	만성 허혈성 심장병		발생	발생
I30-I50	기타 형태의 심장병			149 기타부정맥 보장 146.1, 146.9 제외

한국의 사망원인 4위

뇌혈관질환관련 보장특약

질병코드	질병명	뇌혈협 진단특약	뇌졸중 진단특약	뇌혈관질환 진단특약	20대 뇌질환 진단특약
I60	거막하 출혈	발생	발생	발생	발생
I61	뇌내출혈	발생	발생	발생	발생
I62	기타 비외상성 두개내 출혈	발생	발생	발생	발생
I63	뇌경색증		발생	발생	발생
I64	출혈 또는 경색증으로 명시되지 않은 뇌졸중		발생	발생	발생
I65	뇌경색증을 유발하지 않는 뇌전통맥의 폐쇄 및 협착		발생	발생	발생
I66	뇌경색증을 유발하지 않는 대뇌동맥의 폐쇄 및 협착		발생	발생	발생
I67	기타 뇌혈관 질환			발생	발생
I68	달리 분류된 질환에서의 뇌혈관 장애			발생	발생
I69	뇌혈관질환의 후유증			발생	발생
G45.0	척추-뇌기저동맥중후군				발생
G45.1	경동맥중후군(대뇌반구성)				발생
G45.2	다발성 양쪽 전대뇌동맥중후군				발생
G45.3	일과성 흑암시				발생
G45.8	기타 일과성 뇌허혈발작 및 관련 증후군				발생
G45.9	상세불명의 일과성 뇌허혈발작				발생
C70	수막의 악성 신생물				암까지 보장
C71	뇌의 악성 신생물				암까지 보장
D32	수막의 양성 신생물				암까지 보장
D33	뇌 및 중추신경계의 기타 부분의 양성 신생물				암까지 보장

※ 헬스케어 건강생활보험(우) 상품에서는 뇌졸중 진단특약을 선택할 수 없습니다.

유병자보험 가입 시 가장 궁금한

고지의무

Q TOP 8 Q&A A

- 한 달 전 받은 정기 건강검진에서 의사 소견 차트에 "두통 지속 시 사진을 찍어보자" 라는 내용이 작성된 경우

의사가 진료차트에 'MRA 촬영 고려'라는 기록을 기재한 경우, 3개월 이내 추가 검사(재검사) 필요 소견에 해당하므로 고지 대상 ○
- 5년 전부터 정기적으로 당뇨 약을 복용 중인 55세 남성, 최근 1달 전 병원 검사를 받고 약 처방을 받은 경우

약 처방을 받기 위한 정기적인 검사는 고지 대상 아님 X
- '당뇨, 고혈압, 고지혈' 치료 목적으로 약 처방을 받기 위해 2개월에 한 번씩 '혈액 소변검사'를 하고 있는 경우

약 처방을 받기 위한 정기적인 검사의 경우 추가 검사(재검사) 해당 없음 X

단, 정기적인 검사라 하더라도 '검사 항목 추가, 검사주기 변동, 치료 약 변경' 시 고지 대상 ○
- B형 간염으로 약 3년 전부터 주기적으로 6개월마다 '혈액 및 초음파검사'를 받고 있는 경우

초음파 검사로 일정 기간 정기적인 추적 관찰만 하는 경우 고지 대상 X

이상 소견으로 의사가 추가 검사를 권유하는 경우 고지 대상 ○
- 10년 전부터 갑상선기능저하증으로 신지로이드 1알을 복용 중인 45세 여성, 2달 전 검사 상 고지혈증 수치 이상 소견으로 신지로이드를 2알로 증량한 경우

약 용량 변경은 추가 재검사 소견에 해당하므로 고지 대상 ○
- 고혈압 진단으로 정기적으로 약 복용 중인 40세 남성, 최근 약 용량을 변경 한 경우

약 용량 변경은 추가 재검사 소견에 해당하므로 고지 대상 ○
- 7년 전 '유방암' 진단 및 수술을 받고 이후로 정기적인 검진만 받고 있는 고객의 경우

통상적인 수준에서 유지 차원의 단순 정기검진은 추가 검사 재검사에 해당 고지사항 X

정기 검진이라도 추가적인 위험이 증가하거나 기존 검사 항목 이외의 내용 확인이 필요한 검사인 경우 고지 대상 ○
- 서울에서 강릉으로 이사를 가면서 기존 약을 어쩔 수 없이 다른 병원에서 처방받게 되는 경우

기존 약 처방 시 고지 대상 X

단, 약 처방을 위한 검사에서 다른 의심 소견 진단 시 고지 대상 ○

미래에셋생명 _ 헬스케어건강/ 간편건강보험

헬스케어 건강생활보험(무) & 간편건강생활(325)(무) 시리즈

인수 한도 마케팅 3~4월限

✓ 헬스케어 표적항암약물 한도 상황

최대 1억

구분	헬스케어 건강생활보험(무)	헬스케어 간편건강생활보험(325)(무)
표적항암 약물허가치료특약	1억(30세이하) 8천(50세이하) 6천(60세이하) 4천(61세이상)	8천(50세이하) 6천(60세이하) 4천(61세이상)

✓ 항암 약물 방사선 치료특약 인수한도 상황

상품명	담보명	최고한도(변경전)	최고한도(변경후)	비고
헬스케어 건강생활보험(무)	항암약물치료	300만	500만	
	항암방사선치료	300만	500만	

✓ 현장 요청사항이 많았던 질병장해보장특약 한도 상황 (3~4월 연장)

구분	헬스케어 건강생활보험(무)	헬스케어 간편건강생활보험(325)(무)
질병장해보장	2천 → 3천 (50세 이하) 1천 → 2천 (60세 이하) 5백 → 1천 (61세 이상)	

✓ 헬스케어 [암, 건강생활, 간편건강생활(325)] U/W 심사기준 완화 (3~4월 연장)

- 대장암 등 양성종양 무서류 부담보 인수* (현중 종신 → 5년 부담보 완화)

헬스케어시리즈 양성종양 심사기준 완화 연장 (3~4월 限)

양성종양 무서류 부담보인수

[채장양성종양 서류확인 必]

★ 양성종양 다빈도 청구 질환 (종신 → 5년 부담보 완화)

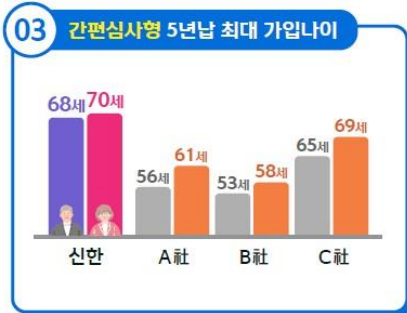
병명	상태	이슈 마케팅 인수 기준
갑상선 결절	현중	갑상선 부담보(5년)
	제거 후 완치	갑상선 부담보(5-경과기간)
자궁근종	현중	자궁 부담보(5년)
	제거 후 완치	자궁 부담보(2-경과기간)
난소낭종	현중	난소 부담보(5년)
	제거 후 완치	난소 부담보(5-경과기간)
자궁플립	현중	자궁 부담보(5년)
	제거 후 완치	자궁 부담보(2-경과기간)
유방양성종양	현중	유방 부담보(5년)
	제거 후 완치	유방 부담보(5-경과기간)
양성간종양	현중	간 부담보(5년)
	수술 후 3개월 경과	간 부담보(5-경과기간)
담낭양성종양	현중	담낭 부담보(5년)
	제거 후 완치	담낭 부담보(2-경과기간)
대장양종	제거 후 완치	대장 및 직장(5-경과기간)
위양종	현중	위 부담보(5)
	제거 후 완치	위 부담보(5-경과기간)
혜장양성종양	현중	의무기록사본 & 일반진단 혜장 부담보(5년)
	제거 후 완치	의무기록사본 & 일반진단 혜장 부담보(5-경과기간)
폐종양	현중	폐 부담보(종신)
	제거 후 완치	폐 부담보(5-경과기간)
두개 내 양성종양		불가

* 2023. 3월 이슈마케팅 적용된 인수기준이며 실제 가입한 고객님의 건강상태에 따라 변경될 수 있습니다.

신한라이프 _ 더드림종신보험

3월 신한 FOCUS

3월 신한 포커스 : 더드림종신보험 5년납



FOCUS 01

70세

가입 불가 나이 없이 70세까지 가입 가능 (일반심사형)

FOCUS 02

5년납

경쟁력 있는 환급률로 고객상담 가능

FOCUS 03

100%

납입완료 시점 이후 기납입보험료 100% 이내에서 중도인출 가능

신한 더드림종신보험 '주계약 계약자적립액 인출,기능 알아보기

신한 더드림종신보험 주계약 계약자적립액 인출기능 → 종신보험 **활용도 UP**

- 1 가능기간 : 보험료 납입기간이 완료된 이후 (단, 기본보험료 총액이 납입된 계약 限)
 - 2 가능금액 : 기본보험료 총액 이내
 - 3 인출수수료 : 면제
- ※ 인출 후 계약자적립액 연간기본보험료 이상
※ 인출 금액 만큼 "해약환급금", "사망보험금" 감소

타사 납입완료 시점 환급률 및 인출 기능 비교

	신한	A社	B社	C社
5년납 (완납시점)	105.0%	103.4%	102.9%	100.1%
주계약 적립액 인출	●	X	X	X

※ 40세 남자, 일반심사형

인출 가능금액 예시

5년납	월보험료	총납입보험료	인출 가능금액			
			5년	7년	10년	20년
	869,000	5,214만	환급률 105.0%	110.3%	118.8%	138.9%
			인출가능금액 44,365,200	52,140,000	52,140,000	52,140,000

※ 40세 남자, 일반심사형, 주계약 5,000만, 일반심사형, 단위: 원

신한 더드림종신보험 이렇게 활용해 봅시다!!



흥국생명 _ 인수환화 / 수술비

2023년 3월, D-1개월!

주요상품 **인수 기준 완화종료 Last 1개월!**

대(多)사랑통합보험V2 연계 기준 대폭 삭제!

특약명	연계조건	
	기존	변경
질병수술특약	재해사망 & 최저보험료 3만	삭제 (3월 31일 까지)
1~5종수술특약		
항암약물방사선치료	암직접치료통원	
특정순환계질환	재해사망	

연계조건 없이! 필요한 보장만 골라서!

대(多)사랑OK335간편건강보험 연계 기준 대폭 삭제!

특약명	연계조건	
	기존	변경
질병수술특약 (특정질병제외 포함)	최소보험료 3만 & 첫날부터 중환자실입원특약	삭제 (3월 31일 까지)
1~5종수술특약		
항암약물방사선치료		
질병후유장애		
질병및재해(치매포함) 간병인사용입원		

치매담은대(多)사랑보장보험V2 재가/시설급여 한도 상향

경증장기요양 재가/시설 63세 이하 90만원	구분	60세 이하	65세 이하	65세 초과
		경증장기요양 재가/시설급여 (1~5등급)	63세 이하 90만원 (가입금액 450만원)	50만원 (가입금액 250만원)
중증장기요양 재가/시설급여 (1~2등급)		75만원 (가입금액 250만원)	60만원 (가입금액 200만원)	30만원 (가입금액 100만원)

※ 각 해당 특약 가입시 보장이며, 경신형특약의 경우 갱신시 보합료가 인상될 수 있습니다. 기타 자세한 사항은 약관 및 상품설명서 참조 바랍니다.

(무)흥국생명 대(多)사랑통합보험V2

연계조건 한시적 완화! 수술비 보장!

월 2만원으로! 100세까지 수술 1회당 보장!

질병수술비	1~5종 질병수술비
수술 1회당 최대 20만원 보장	수술 1회당 / 1~5종 수술비 10/25/50/250/600만원 보장!

*해약환급금지급형V2기준, 100세만기, 20년납, 주계약 100만원 (단위: 원)

구분	가입금액	구분	남	여
주계약	300만	40세	20,158	20,078
1~5종 질병수술비	5백만	50세	24,936	21,866
질병수술비	20만	60세	30,180	24,636

*60세 여자 1~5종 질병수술비 15년납 가입시 기준

이제는 통원이 대세! 암 통원 45만원!

암 직접치료 통원	상급종합병원 암 직접치료 통원
<ul style="list-style-type: none"> 비갱신 100세까지! 일수 제한없이! 연령 상관없이! 	<ul style="list-style-type: none"> 복잡한 연계 없이! 연간 30회까지! 10년, 20년 갱신
최대 15만원	최대 30만원

*연간이란 계약일부 터 해 1년단위로 도래하는 계약해당일 전월까지의 기간을 의미합니다.

*해약환급금지급형V2, 100세만기, 20년납, 주계약 100만원, 암직접치료통원특약 15만원, 상급종합병원암직접치료통원특약 30만원 가입시 기준 (단위: 원)

구분	남	여
30세	16,992	20,216
40세	23,824	26,150
50세	35,752	29,196

*소액암의 자료를 목적으로 통원 시 50% 지급 (소액암: 갑상선암, 기타피부암, 제자리암, 경계성종양)

종신보험

※50대 남성(직업급수1급) 비교

구분		동양생명	농협생명	메트라이프	DB생명	KDB생명	한화생명	ABL생명	삼성생명	신한생명
		알뜰플러스	투스텝	백만종달러	행복한플러스	버팀목플러스	H1	THE드림	행복(일반) /착한(간편)	든든한실속종신
5년납	일반	95.5%	101.9%	101.1%	99.90%	101.5(6년납)	93	91.9	90.8	46.4
	간편	95.4%	102.1%	100.1%	100.20%	101.6(6년납)	92.9	97.3	49.6	42.9
7년납	일반	110.8%	103.7%	104.1%	107.70%	102.9	101.4	99.5	95.5	36.6
	간편	110.4%	103.8%	100.1%	107.90%	102.9	101.2	99.2	48.6	39.5
10년납	일반	116.1%	107.4%	106.4%	110.70%	106.2	105.1	101.8	96.2	39
	간편	115.8%	107.3%	100.1%	110.80%	105.6	101.3	100.8	47	35
		체감납입형	체감납입형						100%종신 / 상속종신	상속종신

※50대 여성 (직업급수1급) 비교

구분		동양생명	농협생명	메트라이프	DB생명	KDB생명	한화생명	ABL생명	삼성생명	신한생명
		알뜰플러스	투스텝	백만종달러	행복한플러스	버팀목플러스	H1	THE드림	행복(일반) /착한(간편)	든든한실속종신
5년납	일반	96.09%	102.50%	101.10%	100.30%	102.8(6년납)	93.3	98.4	91	47.4
	간편	96.26%	102.50%	100.10%	100.40%	102.7(6년납)	93.1	98.2	48.6	43.6
7년납	일반	111.51%	104.60%	104.11%	108.40%	104.4	101.9	101.1	95.9	44.5
	간편	111%	104.60%	100.11%	108.40%	104.3	101.5	100.6	47.6	40.4
10년납	일반	117.54%	108.80%	106.42%	112.00%	108.6	106	104.3	96.8	40.5
	간편	117.33%	108.60%	100.12%	111.90%	108.2	102	103.4	45.9	36.4
		체감납입형	체감납입형						100%종신 / 상속종신	상속종신

변액연금보험

※50세 남성 / 여성 월50만원 10년납 65세 연금개시 85세까지 연금수령 (총 납입 보험료 6,000만원)

구분		DGB생명	KDB생명	메트라이프	미래에셋생명
		HighFive 플러스 변액연금	더! 행복드림 변액연금보험	변액연금동행	미래를 보는 변액연금 (최저연금 미보증형)
남자	연금액	월 372,360원 (평생연금)	월 387,500원 (평생연금)	수익률 3.375%가정 20년 확정연금형 약 334,166원	수익률 3.375%가정 20년 확정연금형 월 330,000원
	연금수령액 (85세까지)	89,366,400원	93,000,000원	80,200,000원	79,200,000원
여자	연금액	월 356,171원 (평생연금)	월 372,500원 (평생연금)	수익률 3.375%가정 20년 확정연금형 약 334,166원	수익률 3.375%가정 20년 확정연금형 월 330,000원
	연금수령액 (85세까지)	85,481,040원	89,400,000원	80,200,000원	79,200,000원
특이사항		연단리5%확정 연금개시전 보험기간에 따라 연단리 0.5%~2.0% 부리액 가산	연단리6%확정 (납입기간10년이상)	투자실적에따라 연금액은 달라질 수 있음	투자실적에따라 연금액은 달라질 수 있음
펀드		글로벌 멀티에셋 자산배분형2 50% SI글로벌 멀티에셋 50%	채권형 100%	미국주식형3호100%	글로벌MVP60 50% ETF 글로벌 MVP60 50%

감사합니다.

