

# 메트라이프생명 GA소식지

1월의 핵심포인트



## Let's Jump! 2023 with MetLife



**2023년에도 Hot한 변신은 계속된다!**

원화! (무)(간편가입)백만인을위한종신보험(저해약환급금형)

**자녀를 사랑하는 마음을 굴러보세요.**

‘Snowball Effect’로 알아보는 (무)변액유니버설 모두의 상속종신보험

**3.2.1만 기억하시면 됩니다!**

메트라이프생명 법인영업서비스

# 고연령 고객께도 자신있게 메트라이프 원화백만종을 추천하세요!

위험보험료의 가파른 증가에 따른  
**해약한급금 하락**

소득지속여부 불투명으로  
**장기납입 어려움**

건강에 의한  
**가입제한**



총납입보험료 대비  
레버리지 효과가 적은  
**사망보험금 크기**

고연령 고객



월 보험료 300만원, 5년납으로 가입하고 싶은데,,  
제가 가입할 수 있는 저해약종신보험이 있을까요?

## 원화 (무)간편가입 백만인을위한종신보험이면 됩니다.

75세 여성 / 간편심사 기본형 / 5년납 5,500만원 / 보험료 3,049,750원

**1** 납입완료시점 **해약한급률 100%**  
5년 납입완료시점 해약한급금 약 1.83억원

**2** 납입완료시점 **최대 사망보험금 도달 (가입금액의 4.08배)**  
5년 납입완료시점 사망보험금 약 2.24억원

**3** **유병력자 & 고연령이어도 가입가능**  
(무)간편가입 백만인을위한종신보험으로~!

**4** 보험 유지기간 동안 **헬스케어서비스 스탠다드서비스까지!**  
대형병원 진료예약부터 명의 안내, 간호사동행, 에스코트까지!

※ 본상품은 보장성보험이며, 저축(연금)목적에는 적합하지 않습니다.  
※ 보험기간 중 계약이 해지될 경우 [유해약한급금형]의 해약한급금 대비 적은 해약한급금을 지급하는 대신 [유해약한급금형]보다 낮은 보험료로 가입할 수 있도록 한 상품입니다.  
※ 상품안내장을 통해 [유해약한급금형]의 일반보험상품과 해약한급금을 비교-안내하고 있으므로 가입 전 필히 확인하시길 바랍니다.  
※ 기타 자세한 사항은 보험계약 체결 전, 상품설명서 및 약관을 반드시 읽어보시기 바랍니다.



# 23.01월 한층 더 업그레이드된 원화! (무)백만인을위한종신보험(저해약환급금형)의 달러저축전환특약을 만나보세요!

## 1 달러저축전환특약시뮬레이션가입설계 시스템 탑재 MetLife 설계청약 시스템에서 지금 확인해보세요!

### 원화백만종 가입설계 시스템 하단

달러저축전환 예시 (가입제안서에만 제공)

달러저축전환특약    전환시점  년후

### 전환 후 해약환급금/를 시뮬레이션 확인하는 방법

- ① 달러저축전환특약을 체크한다.
- ② 원하는 전환시점을 입력한다.
- ③ 가입제안서를 확인한다.

## 추가형 7년납 달러저축전환 시뮬레이션 주의사항

**N+1개월 시점 달러저축전환 시뮬레이션 예시 불가** (계약 7년 이후 달러저축전환은 가능하나 시스템상 예시만 불가)

- 7년 시점, 해약환급률 52.02%
- 7년 1개월 시점, 해약환급률 104.11%

전환시점을 "7년"후로 입력시, 해약환급률이 다소 낮게 산출됩니다.(해약환급률 52.05%기준으로 계산)



## 추가형 N+1개월시점 시뮬레이션 준비중



## 2 간편심사달러저축전환특약 탑재

이제는 간편심사형에서도 달러저축전환으로  
해약환급률 UpUp!



## 3 달러저축전환 후 피보험자 교체까지! (전환조건 충족시)

이제는 달러도! 보험도! 세대이전이 가능한 시대  
달러저축보험으로 전환 후 자녀 또는 배우자로 피보험자를 교체할 수 있다!

※ 본상품은 보장성보험이며, 저축(연금)목적에는 적합하지 않습니다.  
 ※ 보험기간 중 계약이 해지될 경우 [유해약환급금형]의 해약환급금 대비 적은 해약환급금을 지급하는 대신 [유해약환급금형]보다 낮은 보험료로 가입할 수 있도록 한 상품입니다.  
 ※ 상품안내장을 통해 [유해약환급금형]의 일반보험상품과 해지환급금을 비교·안내하고 있으므로 가입 전 필히 확인하시길 바랍니다.  
 ※ 기타 자세한 사항은 보험계약 체결 전, 상품설명서 및 약관을 반드시 읽어보시기 바랍니다.

차별화된 메트라이프생명만의 저해약종신 '백만종' 경쟁력 짚고 넘어가기!

수당경쟁력 (총량/1차년)	사망보장 (납완시점 최대사망보험금)	달러저축전환 (전환후 환급률 UP)	달러저축전환 (추가납입/중도인출)	헬스케어서비스 (가입금액 5천이상)
-------------------	---------------------------	------------------------	-----------------------	------------------------

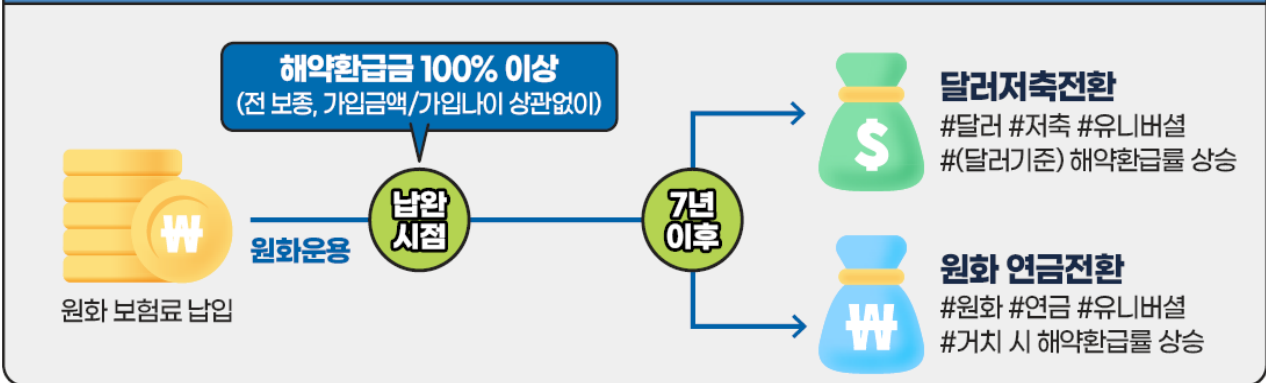
+ 달러저축전환 후 피보교체 통한 달러/보험자산 세대이전까지!

수많은 경쟁력 중 원화 (무)백만인을위한종신보험(저해약환급금형)만이 가지고 있는  
업계유일 "달러저축전환특약!"

이제는 MetLife 설계청약시스템에서 직접! 확인해보세요!~

달러저축전환특약 시뮬레이션 가입설계 시스템 탑재

'원화' 백만인을 위한 종신보험은 달러저축전환도 연금전환도 모두! 가능합니다!



부분 달러저축전환기능을 활용하면 원화 + 달러자산을 동시에 가질 수도 있습니다!

- 최대 100% 범위 내 전환조건 충족 시 부분 달러저축전환 가능 (10% 단위, 1회 한)
- 7년 경과 / 만 15~70세 / 전환당시 환율 기준 해약환급금 \$10,000 이상

[Sales Concept 예시]

50% 부분 달러저축전환 : 원화 백만종 50% (목적자금 활용, 헬스케어) + 달러 저축전환 (유학자금 활용)

<p><b>  보장자산  </b> : 사망보험금 체증</p> <p><b>  원화 목적자금  </b> : 납완시점 환급률 100%</p> <p><b>  헬스케어서비스  </b> (가입금액 5천만원 이상 유지)</p>	<p><b>₩</b></p> <p>#원화 #보장 #헬스케어</p> <p><b>50%</b></p>	<p><b>\$</b></p> <p>#달러 #저축 #유니버설</p> <p><b>50%</b></p>	<p><b>  달러 저축  </b> - 금리연동형 - 환급률 상승</p> <p><b>  중도인출  </b></p> <p><b>  추가납입  </b></p>
---	--	---	--

※ 달러저축전환 후 상품은 미국의 통화(달러화)로 운용되는 외화상품으로 원화 환산 시 환율변동에 따라 수령하는 원화금액이 많거나 적을 수 있습니다.

※ 본상품은 보장성보험이며, 저축(연금)목적에는 적합하지 않습니다.  
 ※ 보험기간 중 계약이 해지될 경우 [유해약환급금형]의 해약환급금 대비 적은 해약환급금을 지급하는 대신 [유해약환급금형]보다 낮은 보험료로 가입할 수 있도록 한 상품입니다.  
 ※ 상품안내장을 통해 [유해약환급금형]의 일반보험상품과 해약환급금을 비교안내하고 있으므로 가입 전 필히 확인하시기 바랍니다.  
 ※ 기타 자세한 사항은 보험계약 체결 전, 상품설명서 및 약관을 반드시 읽어보시기 바랍니다.



# FAQ 자주 묻는 질문



**Q1. 원화 백만종의 대출이율은 어떻게 되나요? (23.01월 시점)**

**A1. 4.15% (적용이율 2.3% + 가산이율 1.85%)**

**Q2. 원화 백만종의 선납은 어떻게 되나요?**

**A2. 당월분 포함 최대 12개월 / 선납 신청시점의 평균공시이율에 따라 할인됩니다.**  
(3개월분 이상의 보험료 선납 시 적용)

**Q3. 달러저축전환 후 연금전환도 가능한가요?**

**A3. 아니요. 달러저축전환을 한 경우, 전환된 달러저축보험에 대해서는 연금전환 불가합니다.**

**Q4. 달러저축전환과 연금전환을 동시에 할 수 있나요?**

**A4. 아니요. 현재 전환 특약에 대해서는 1가지 전환만 가능합니다.**

**Q5. 달러저축전환/연금전환을 하게 되면 헬스케어서비스는 어떻게 되나요?**

**A5. 전환한 비율만큼 보험가입금액 감액에 해당되어 헬스케어서비스 합산금액에서 제외됩니다.**

**Q6. 계약일로부터 7년 경과 시, 연금전환이 가능한데 7년 시점에 연금전환 후 바로 개시 가능한가요?**

**A6. 연금전환 개시시점은 전환 전 계약의 계약일로부터 10년 시점에 가능하며, 연금전환을 7년차에 하더라도 3년 거치 후 10년 시점부터 개시가 가능합니다.**

## 연금전환

구분	세부내용	비고
의미	· 계약일로부터 7년 경과 후 계약자가 원하는 시점에, 해약환급금의 일부를 활용하여 일시납 연금보험에 가입	
선택 및 적용	· 계약일로부터 7년이 경과한 계약(다만, 일시납의 경우에는 계약일부터 5년이 경과한 계약) · 연금지급 개시시점은 전환전 계약의 계약일로부터 10년(다만, 일시납의 경우에는 계약일로부터 5년) 경과 후 · 전환 신청 당시의 특약을 제외한 주계약의 해약환급금이 1,000만원 이상인 계약 · 전환 신청 당시 피보험자의 나이가 30세 이상 80세 이하인 경우 가능 (단, 연금으로 전환할 때 선택한 연금지급형태에 따라 전환 가능나이 및 연금지급개시나이는 달라질 수 있음) · 연금지급방법: 종신연금형(개인연금형/부부연금형/장기간병연금형), 상속연금형, 확정연금형(기간선택형/금액선택형)	
고객가치 및 세일즈 활용	· <b>안정적 노후자금 마련</b> - 연금전환 후 거치 시, 해약환급금 지속 상승 - 경제활동기엔 주계약으로 사망보장을 받고, 은퇴시기엔 연금전환 기능을 활용하여 노후 대비 · <b>연금지급개시전 추가납입 &amp; 중도인출 활용</b> - 추가납입 총한도는 기본보험료의 100% 이내로 가능 - 중도인출은 해약환급금의 50%범위 내에서 가능	

※ 본상품은 보장성보험이며, 저축(연금)목적에는 적합하지 않습니다.

※ 보험기간 중 계약이 해지될 경우 [유해약환급금형]의 해약환급금 대비 적은 해약환급금을 지급하는 대신 [유해약환급금형]보다 낮은 보험료로 가입할 수 있도록 한 상품입니다.

※ 상품안내장을 통해 [유해약환급금형]의 일반보험상품과 해약환급금을 비교-안내하고 있으므로 가입 전 필히 확인하시길 바랍니다.

※ 기타 자세한 사항은 보험계약 체결 전, 상품설명서 및 약관을 반드시 읽어보시기 바랍니다.



# "요즘 고액계약은 다 메트라이프로 한다며?"

## (무) 변액유니버설 **모두의 상속종신보험** 보험료에 **가성비**를 더하다!



### 10년 전\*으로 돌아간 합리적인 수준의 보험료

\* 남자 40세, 20년납, 가입금액 1억 기준 - 2012년 (무)하이라이프종신보험 보험료 226,600원 / (무)변액유니버설 모두의상속종신보험 192,500원

### 업계 평균 보험료 대비 **30.8%\* 저렴!** (가입금액 1억, 남자 40세, 20년납, 월납, 일반형 기준)

\* 보험업감독규정 제7-45조 제7항의 보험가격지수를 반영하여, 업계평균보험료(보험가격지수 100%)와의 차이를 나타낸 수치

#### 남자 40세, 가입금액 1억 기준 보험료

단위:원	일반심사형				간편심사형			
	10년납	20년납	25년납	30년납	10년납	20년납	25년납	30년납
30세	255,200	146,800	125,700	112,100	299,300	172,300	147,600	131,600
40세	332,900	192,500	165,500	148,300	390,500	226,000	194,600	174,700
50세	436,600	255,900	222,300	202,300	512,600	301,900	263,100	239,800
60세	572,600	349,300	가입불가	가입불가	673,500	413,200	가입불가	가입불가

### 최대 36개월 **선납 할인효과**와 **고액할인**으로 완벽한 **가성비 끝판왕** 등극

#### "최대 36개월" 선납 가능

- ✓ 의무납기 3년 내 최대 36개월 선납 가능 (당월분 포함)
- ✓ 3개월분 이상의 보험료 선납 시,  
'선납 신청시점의 평균공시이율'로 계산하여 **보험료 할인**
- ※ 선납 신청시점의 평균공시이율은 계약체결시점과 달리 변경될 수 있습니다.
- ※ 6개월분 이상 선납 시 보험차익에 대해서 과세합니다.

#### 보험료 고액 할인 (가입금액 기준)

- ✓ 가입금액 5억 이상 ~ 9억7천9백만원 이하: 3% 할인
- ✓ 가입금액 10억 이상: 5% 할인
- ※ 보험료 할인으로 인해, 높은 보험가입금액의 할인 후 보험료가, 그보다 낮은 보험가입금액의 할인 후 보험료 보다 낮은 경우 낮은 보험가입금액 구간의 가입을 제한함

#### 보험료 할인 효과 (36개월 선납 시, 40세 남자, 현재 평균공시이율 2.25%)

가입 금액 1억	단위:원	5년납				10년납				20년납				25년납			
		1회 기본보험료	고액 할인보험료	선납 할인보험료	총 할인효과	1회 기본보험료	고액 할인보험료	선납 할인보험료	총 할인효과	1회 기본보험료	고액 할인보험료	선납 할인보험료	총 할인효과	1회 기본보험료	고액 할인보험료	선납 할인보험료	총 할인효과
36개월 선납 시		618,300	-	707,570	707,570	332,900	-	380,970	380,970	192,500	-	220,300	220,300	165,500	-	189,400	189,400
가입 금액 5억		2,998,755	3,338,820	3,431,690	6,770,510	1,614,565	1,797,660	1,847,660	3,645,320	933,625	1,039,500	1,068,420	2,107,920	802,675	893,700	918,560	1,812,260
가입 금액 10억		5,873,850	11,129,400	6,721,860	17,851,260	3,162,550	5,992,200	3,619,130	9,611,330	1,828,750	3,465,000	2,092,770	5,557,770	1,572,250	2,979,000	1,799,240	4,778,240

※ 본 상품은 보장성보험으로, 저축(연금)목적에는 적합하지 않습니다.

※ 본상품은 실적배당형상품으로 보험금 및 해약환급금이 특별계정 운용실적에 따라 변동되어 원금손실이 발생할 수 있습니다.

※ 기타 자세한 사항은 보험계약 체결 전, 상품설명서 및 약관을 반드시 읽어보시기 바랍니다.

본 자료는 교육용으로 고객 상담 시 직접 사용(교부, 배포)하실 수 없습니다.

준법감사인력인필-6063-2212-475269

# “Snowball Effect”

내 아이가 행복해지는 방법을 알려드립니다.



## Sales 전문가: 고객의 소리를 듣다

새로운 한해가 시작되었습니다.

매년 새해가 되면 고객들에게 고객들의 새해 소망을 담은 액자를 선물 하고 있습니다.

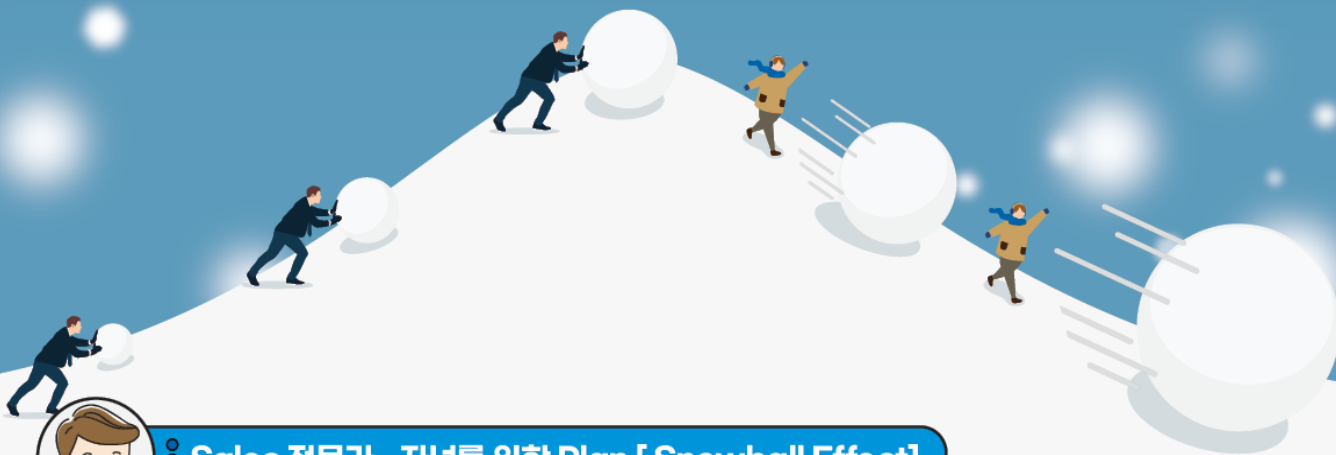
올해도 수많은 소망들을 말씀 하십니다. 부자가 되게 해주세요~, 살을 빼고 싶어요,

아파트 청약 당첨, 결혼~ 그 중에 꼭 빠지지 않고 가장 많이 말씀 하시는 것은 “내 아이가 행복하길 바래요~” 입니다.

대한민국의 부모님들의 자녀사랑은 정말 특별하다고 생각합니다.

위 소망을 적은 부모님들께 저는 항상 1월이면 종신보험을 제안 합니다. 갑자기 왜 종신보험? ㅎㅎㅎㅎㅎ 놀라셨나요?

자녀를 위한 최고의 플랜 모두의 상속종신보험 이야기 들어보시겠어요 ?!



## Sales 전문가 - 자녀를 위한 Plan [ Snowball Effect ]

누구나 종잣돈의 중요성은 알고 있습니다. 종잣돈이 없다면 기회가 와도 잡을 수 없기 때문이죠.

혹시, **스노우볼 효과 [Snowball effect]**를 아시나요? 워렌버핏의 **장기투자 복리**를 설명한 유명한 개념인데요.

저는 스노우볼 효과를 **‘자녀에게 부를 이전하는 플랜’**이라고 고객에게 설명합니다.

부모는 자녀의 종잣돈을 만들기 위해 언덕 처음부터 계속되는 오르막을 작은 눈을 굴려 정상까지 힘겹게 굴러 가야 합니다.

마침내 정상에 도달했을 때 자녀는 부모의 눈덩이를 이어받아 더 빠르게 내리막을 내려가며 큰 자산을 형성할 수 있게 되는 것이죠.

누구나 자녀를 위해 종잣돈을 만들고 더 많은 자산을 물려주고 싶어 합니다. 그러나 현실은 쉽지 않죠!

그런 고객들에게 전 **모두의상속종신보험** 을 권합니다.

매월 납입하는 보험료가 오르막길의 눈덩이가 되고 시간이 지나 보험금이 지급되면

그 자산은 자녀에게 스노우볼 효과로 나타날 것이기 때문이죠.



## Sales 전문가 - 모두의상속종신보험

2023년 고객님들께 이런 제안 어떠세요?

새하얀 눈을 굴려 보시겠어요? **고객님의 자녀를 위해서요!**



구분	상품	컨셉
저해약 종신	 (무)(간편가입)백만인유위험달러종신보험	<ul style="list-style-type: none"> <li>· 체증비율에 따라 사망보험금 체증</li> <li>· (일반심사형) 최대 가입금액 \$500만으로 달러보장자산 마련 가능</li> <li>· (간편심사형) 가입나이 30세~최대 75세로 나이가 많아도, 유병자도 가입 가능</li> </ul>
	 (무)(간편가입)백만인유위험종신보험	<ul style="list-style-type: none"> <li>· 원화 저해약종신 라인업 확장</li> <li>· 업계 최초 달러저축전환 특약 탑재</li> </ul>
변액 종신	(무)(간편가입)변액유니버설 모두의상속종신보험	<ul style="list-style-type: none"> <li>· 합리적인 보험료로 상속재원 마련</li> <li>· 상속케어서비스로 상속 준비까지(전 종신보험 가입금액 합산 2억 이상)</li> </ul>
	(무)변액유니버설오늘의종신보험 Plus (무)변액유니버설VIP종신보험 Plus	<ul style="list-style-type: none"> <li>· 종신보험이지만 추가납입은 동행처럼</li> <li>· 업계 최초 달러저축보험 전환 옵션 탑재</li> <li>· 3년부터 조건부 조기계약전환, 7년부터 적립형/계약전환 가능</li> </ul>
경영인 정기	 (무)(간편가입)프라임리더스정기보험	<ul style="list-style-type: none"> <li>· ‘원화’경영인정기보험</li> <li>· 5년차 환급률 경쟁력 집중</li> <li>· 다양한 계약전환 기능 활용</li> </ul>
	(무)(간편가입)달러경영인정기보험	<ul style="list-style-type: none"> <li>· 업계 최초&amp;유일 달러 경영인 정기보험</li> <li>· 적용이율 1.75% 및 최대 가입금액 일반심사형 \$500만/간편심사형 \$150만</li> </ul>
	(무)(간편가입)달러리더스정기보험	<ul style="list-style-type: none"> <li>· 10년차 환급률 경쟁력 집중</li> <li>· 적용이율 10년 이내 2.5%, 10년 이후 1%</li> </ul>
변액연금	(무)변액연금보험 동행	<ul style="list-style-type: none"> <li>· 니즈에 따라 주계약 보장내용 선택 가능(고도재해장애보장형/사망보장형)</li> <li>· 다양한 펀드라인업 및 시펀드관리서비스</li> <li>· 피보교체 2회까지 가능</li> </ul>
건강 (GI포함)	(무)360암보험(갱신형)	<ul style="list-style-type: none"> <li>· 일반암 진단금 1억, 대장점막내암 D코드 5천</li> <li>· 납입면제 경쟁력</li> </ul>
	(무)360종합보장보험	<ul style="list-style-type: none"> <li>· 신의료급부 특약을 통한 보장 다변화 가능</li> <li>· 더블특약으로 65세 이후 보장금액을 두 배로!</li> </ul>
	(무)미리받는GI종신보험 (무)미리받는GI변액종신보험 공감	<ul style="list-style-type: none"> <li>· 대장점막내암도 선지급 가능</li> </ul>
사망 보장	(무)유니버설달러종신보험	<ul style="list-style-type: none"> <li>· 최저해약환급금 적용이율 2.5% 보증(해약환급금 보증형)</li> <li>· 추가납입, 중도인출 등 유연한 달러자금 활용</li> </ul>
	(무)(간편가입)더해주고채워주는정기보험	<ul style="list-style-type: none"> <li>· 합리적인 보험료로 원하는 기간동안 보장 Up</li> <li>· 별도 심사없이 종신보험으로 특별가입 가능(단, 간편심사형은 불가)</li> </ul>





## 2023년 메트라이프생명 교육일정 놓치지 마시라고 한 눈에 보이도록 안내드립니다!

1



### 신규 온라인 교육플랫폼 Open

멧캠퍼스(MetCampus) Close (2022. 12. 30)

★TIP★ (교육통합플랫폼) Open (2023. 1. 2)

(TIP 접속URL) <https://tip.metlife.co.kr>

※ 모바일App 설치는 카카오톡 채널 “메트라이프생명 GA”를 통해 안내

2



### 온라인세미나/ 교육포인트제도변경

정기적으로 진행하던 수요 온라인세미나 및  
교육포인트 제도 폐지

온라인 세미나는 카카오톡 채널 “메트라이프 GA”를 통해  
비정기적으로 특강 형태로 진행

교육포인트 제도 : 신규 교육플랫폼인 TIP를 통해 이벤트형태로 진행

3



### 4대전문가과정 신규개설

4대 전문가과정 (법인,상속,달러,변액) 신규 개설

[메트라이프 본사 과정 (예정)]

달러전문가 (2/7,화)

변액전문가 (3/7,화)

상속전문가 (3/8,수)

법인전문가 (4/5 & 4/6, 수~목)

※ 자세한 내용은 다음 페이지 참고



교육 관련 모든 안내 및 교육신청은 카카오톡 채널 “메트라이프생명 GA”를 통해 진행됩니다.

중요한 소식을 놓치지 싶다면 지금 바로 카카오톡 검색창에

“메트라이프생명 GA” 검색 후 채널 추가하세요!!

메트라이프 GA교육의 진화!  
4대 전문가 과정으로 거듭나다!

# 메트라이프 4대 전문가과정 안내

‘메트라이프 4대 전문가 과정’을 만나면 보험 영업을 쉽고,  
효율적으로 할 수 있으며 지금 당장 판매에 나설 수 있는 자신감과  
영업에 대한 자부심을 가질 수 있습니다.

## 메트라이프 4대 전문가과정

업계에서 검증된 메트라이프의 4개 특화 교육영역 (법인, 상속, 변액, 달러)을  
다년간의 경험과 노하우로 집대성하여 제공하는 실전형 교육과정입니다.  
(각 전문가 과정별 6시간 내외, One day 또는 시리즈로 운영) \*세부내용 뒷면 참조



## 4대 전문가과정 수료 시 혜택 전문가 과정 수료자에 걸맞는 역대급 혜택을 제공합니다!

### 1 그랜드 마스터 Champion Award 월납 보험료 부문 / 건수 부문 각 1명



or



&



동남아 2인 여행 또는 국내 4인 골프 지원 중 택일 (약 200만원 상당)

동영상 명함제작 (30만원)

### 2 수료인증 굿즈 (활동문진) 및 모바일 수료증



수료인증 굿즈  
(과정명, 수료일자, 성명 각인 / SNS 자랑&소장용-에블, 고급질!)



모바일 수료증  
(다운로드 가능 : SNS에 업로드해 뽐내기 good!)

### 3 수료 로고 반영 (가입설계 시스템 및 해당상품 가입제안서)



메트라이프 시스템 접속 시  
(전문가과정 수료인증 로고 로테이션 - 자부심 뽐뽐!)



가입제안서 및 상품설명서  
(고객에게 본인의 전문성 인지 - 상품제안에 신뢰감 부여!)

### 4 GA Helpdesk 전화응대 시 우선 연결 및 전문가 호칭 적용

“안녕하십니까?  
달러전문가 000님!  
GA헬프데스크입니다.”

(기다릴 필요없이 우선 연결)

### 5 그랜드 마스터 대상 연말 초청 세미나 및 시상 (명사특강 + 그랜드인터컨티넨탈 호텔 만찬)



김난도 서울대 교수  
(트렌드코리아 저자)



김정욱 강사  
(커뮤니케이션강사)



김미경 강사  
(자기계발, 리더십강사)



김태호PD  
(前 MBC 무한도전제작)



그랜드인터컨티넨탈 호텔 만찬  
(20만원 상당 호텔식 제공)

※ 상기 인기 강사 중 1인을 섭외하여 호텔 연회장에서 특강 진행하며, 지방 참가자를 위해 교통편 제공 (대중교통예약)  
※ 초청 대상 : 그랜드 마스터 중 당사 업적 등을 반영하여 상위 50인 선발, 상세기준 별도 안내

# 4대 전문가과정 상세 (대상, 효과, 커리큘럼)



## 법인전문가

차별화된 지원과 서비스를 활용해 법인영업을 쉽고 효율적으로 할 수 있습니다.

대상 : 법인영업 온라인교육(기초) 수료 / 메트라이프 법인계약 보유 / 법인영업서비스 사용 유경험자 등 기초지식이 있는 Agent

NO	제목	강의 내용	강사	시간	
1 day	MetLife 법인영업서비스	법인영업 서비스 소개	이재학 전문위원	1H	
	법인컨설팅 시작 - 재무제표 이해	재무제표 이해를 통한 컨설팅 이슈 발굴 - 재무상태표 / 손익계산서 - 재무제표 법인영업 실천	박운영 전문위원	2H	
	Lunch				1H
	법인분석 이제는 쉽게, 빠르게	컨셉제안서 활용법 - 컨셉제안서 구성 - 컨셉제안서로 업체발굴 & 초회면담 컨설팅 이슈 발굴 실천	임용권 전문위원	1H	
2 day	법인 주요컨설팅 - 이익잉여금 이슈	미처분 이익잉여금 관리 컨설팅 - 미처분 이익잉여금 발생 Risk - 임원 소득 플랜 (배당, 보수, 퇴직금) - 무형자산, 자사주 취득 및 소각	임용권 전문위원	2H	
	법인 주요컨설팅 - CEO Risk 관리	CEO를 위한 위험 관리 컨설팅 - 가자금 관리 및 회수방안 - 기업부채 관리 - 가업승계 / 상속 / 증여 컨설팅	박운영 전문위원	3H	
	Lunch				1H
2 day	법인전환 실무	개인사업자 법인전환 - 개인사업자 / 법인사업자 특징 분석 - 법인전환 유형 실무 해설	임용권 전문위원	1.5H	
	법인컨설팅 트렌드 실천 & MetLife 서비스	MetLife 법인영업서비스 활용 법인영업 성공 사례 - 법인영업 상담 실천 사례 - 자금 컨설팅 트렌드는... - 메트라이프 상품으로 법인 컨설팅 성공사례	박재을 전문위원	1.5H	



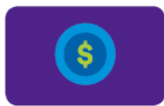
## 상속전문가

새로운 시장인 “상속과 증여”에 대해 자신 있게 대화할 수 있습니다.

대상 : GA본사(교육부서 등)과의 협업을 통해 선발 / 새로운 시장발굴 니즈가 있는 Agent

교시	제목	강의 내용	강사	시간
1	통계로 알아보는 상속	새로운 시장이 온다 - 통계로 알아보는 보험트렌드 예측 - 보험통계로 보는 보험니즈의 변화 - New 블루마켓 보장성으로 소득을 높인다 - 상품별 타겟고객 실천 세일즈컨셉	이재학 전문위원	1H
2	법으로 알아보는 상속 I	VIP 마케팅 - 고객을 사로잡는 화법 법의 이해 - 민법의 이해 기본부터 착실히 ~ - 신탁법의 이해 새로운 고객을 만든다 - 클로징을 위한 상속세 및 증여세법의 이해	임용권 전문위원	1.5H
		Lunch		
3	법으로 알아보는 상속 II	상속세 및 증여세법 활용 실천 - 개인사업자의 상속 증여 case 이해 - 법인사업자의 상속 증여 case 이해	임용권 전문위원	1H
4	사례로 알아보는 상속	상속상담 사례를 통한 상속의 이해 - 상속 plan의 이해 - 잘 받고, 잘 주자 - 2차 상속을 활용 병행장 상담사례 - 법인대표의 상속 솔루션 상담사례 - 상속세 부자들만? 시장이 넓어진다	박운영 전문위원	2.5H

※ 4대 전문가과정의 세부 커리큘럼 및 운영방식은 입과자의 수준, GA본사와의 협의, 시장상황 등에 따라 변경하여 진행될 수 있습니다.  
(실제 입과자의 보험영업에 가장 도움 되는 방향으로 운영)



## 달러전문가

시장 상황에 흔들리지 않고 달러보험을 자신 있게 권유할 수 있습니다.

대상 : GA본사(교육부서 등)과의 협업을 통해 선발 / 달러에 대한 자신감을 가지고 싶은 Agent

교시	제목	강의 내용	강사	시간
1	글로벌 경제의 이해	고객의 귀가 열리는 달러 스토리텔링 - 대한민국의 경제구조와 경기 흐름 - 흥미로운 기록통화 이야기 - 불황이 왜 자주 오는지 아세요?	배승현 대표 (한국파이낸셜에듀)	1H
		고객응대 - 환율이 올라 보험료가 너무 많이졌어요 - 환율이 너무 높는데 지금 가입해도 되나요?		
		상담화법 - 초회 상담 화법, 이걸로 족하다 - 뭘해야 될 수 없는 환율 절친 금리 - 금리 어디까지 올라 갈까? - 금리 상승이 고객의 삶에 미치는 영향 - 환율과 주가와의 상관 관계 - 놓치면 후회할 달러 포트폴리오		
Lunch				1H
4	왜 지금 달러인가?	달러의 가치 - 글로벌 금융환경 변화와 기록통화의 힘 - 달러 인덱스 지수와 환율 스프레드 - 환율시장과 주식시장의 상관관계	이재학 전문위원 (GA이노베이션센터)	1H
5	달러보험 활용 노하우	달러자산 활용 및 운영노하우 - 달러예금 vs. 달러보험 - 환전 수수료의 진실 - 알면 돈되는 달러보험 활용법		1H
6	달러보험 판매 및 소개 실제 사례 및 컨셉	달러의 평가 “메트라이프”의 달러상품 라인업 및 세일즈 컨셉 - 간략한 상품스펙 부터 기가막힌 세일즈컨셉, 소개까지 - 실제 판매 사례 소개	메트라이프 전속채널 판매우수 FSR	1H



## 변액전문가

변액보험 판매에 즉시 나설 수 있는 자신감과 자부심을 가질 수 있습니다.

대상 : 각종 변액관련 자격(변액판매자격/ 펀드투자 권유인 등)보유자 / GA본사(교육부서 등)과의 협업을 통해 선발된 Agent

교시	제목	강의 내용	강사	시간
1	기회의 땅 변액보험	변액을 품은 설계사가 흥한다 - 통계로 보는 변액보험 시장의 현실 - 진입장벽만 넘으면 새로운 지평이 열린다 - 폭락장 변액보험 고객, 이렇게 대응하라 - IFRS17과 함께 열리는 변액보험 시장	배승현 대표 (한국파이낸셜에듀)	1H
		펀드분석 - 전문가로 인정받는 펀드 분석 비법 - 좋은 펀드 라인업을 구분하는 6가지 기준 - 변액보험 수익률 평가하는 6가지 방법 - 핵심을 짚는 변액보험 약관 보는 법		
Lunch				1H
3	왜 지금 변액인가?	왜 변액인가? - 기준금리와 은행금리의 진실 - 주가지수로 보는 변액시장 방향 (한국, 미국) - 변액보험 운용 사례 (고객 계약 사례)	이재학 전문위원 (GA이노베이션센터)	1H
4	펀드관리 이것 하나면 OK!!	전문가가 될 수 없다면 전문가처럼 보이게 하라 - 고객 펀드 관리 및 응대 방법 - 변액관련 자료는 어디서 구할 수 있을까? - 변액보험도 로보어드바이저 시대		1H
5	변액보험 판매 및 소개 실제 사례 및 컨셉	변액의 평가 “메트라이프”의 변액상품 라인업 및 세일즈 컨셉 - 간략한 상품스펙 부터 기가막힌 세일즈컨셉, 소개까지 - 실제 판매 사례 소개	메트라이프 전속채널 판매우수 FSR	1H



법인영업을 이제 막 시작하신 GFSR님을 위해  
메트라이프생명만의 **차별화된 법인영업서비스**가  
더욱 더 새롭게 진화합니다!

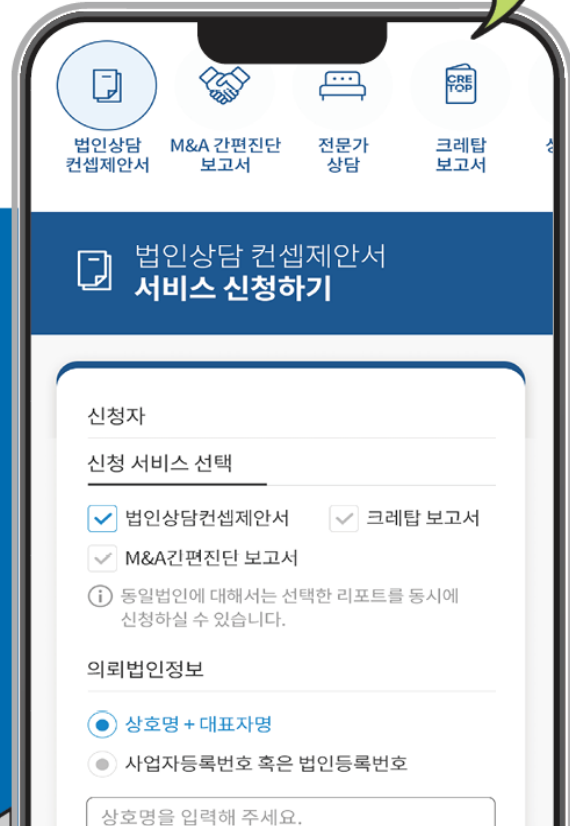
**3.2.1만 기억해주세요!**

법인영업을 준비하는 GFSR님을 위한 최적화된 리포트 **3**종 리포트!  
법인명, 대표성명 **2**가지만 입력하면!  
**1**분만에 GFSR님 손에 리포트 도착 완료!

24시간 언제라도  
가능한 건 안 비밀~

법인영업서비스가 제공하는  
**3종 리포트**

1. 기업이슈 및 접근 포인트를 제공하고, 고객에게 전달할 자료 및 Agent가 알아야 할 내용을 매칭해주는 **법인상담컨셉제안서**
2. 기업신용정보를 상세히 확인할 수 있는 **크레타 보고서**
3. 우량법인대표님의 M&A 문의에 스마트하게 응대할 수 있는 **M&A 간편진단 보고서**



접속 URL : [ceo.metlife.co.kr](http://ceo.metlife.co.kr)  
(1월 중 오픈예정)

# 청약할 때, 꼭! 마케팅 동의하세요!!!

23년 1월  
신계약 청약시 마케팅 동의 "Y"하면?  
Agent님께 스타벅스 커피쿠폰 드립니다!

(동의 고객 1명 당 1매 지급)



## 마케팅 동의하면 좋은 이유?

### 1 고객이 좋아해요!

고객이 참여할 수 있는 다양한 이벤트를 MetLife가 알려드려요!

다른 고객은 이벤트 정품으로 다\*승, 갤럭시\*도 받아간다는데 내 고객은 왜 이\*무도 안되냐?

경.품.빵.빵.



마케팅 동의를 안하니 그\*형지!

### 2 추가 세일즈에 도움되요!

추가세일즈의 타이밍 알려드려요!

김OO고객님이 부족한보장확산하기를 요청하셨어요!

고객이 (이벤트 참여 등을 통해) 새로운 상품에 관심 있을 때 담당 Agent에게 알려드려요!

마케팅 동의 고객 추가 가입률 +30%

### 3 고객관리 대신 해드려요!

고객관리는 MetLife에 맡기세요!

MetLife의 체계적인 고객관리 Program으로 가입이후 정기적으로 고객에게 도움이 되는 정보를 보내드려요!



## 마케팅 동의 방법

청약서 출력하시면 있어요!

[상품 소개를 위한 개인(신용)정보 처리 상세 동의서]

수집·이용에 관한 사항

위 등급은 사생활 침해 위험, 해택, 명확성 등을 종합적으로 고려하여 동의내용의 평가등급을 제공하는 제도입니다.

수집·이용 항목

개인(신용)정보

- ↳ 일반개인정보 성명, 주소, 생년월일, 이메일, 우우선 전화번호, 직업
- ↳ 신용거래정보(상품종류, 기간, 보험가입금액 등)

위 개인신용정보 수집·이용에 동의하십니까?  동의하지 않음  동의함

본 동의는 당사의 모금위탁계약을 체결한 업무수탁자(당사 전속 보험설계사 및 동 계약을 모집한 보험대리점)가 수집·이용하는 것을 포함합니다.

상기 내용에 동의하시는 경우 메트라이프생명 임직원 또는 업무수탁자가 상품·서비스 소개 및 판매 안내 연락을 드릴 수 있습니다.

각 계약대상 기관 및 제공목적의 구체적인 정보는 메트라이프생명 홈페이지(www.metlife.co.kr)에서 확인하실 수 있습니다.

개인(신용)정보 수집·이용 항목에 동의하지 않으신 경우, 광고성 정보의 수신 역시 동의하지 않는 것으로 처리됩니다.

광고성 정보의 수신 동의

광고성 정보 수신 동의 전자적 전송매체를 통한 광고성 정보의 수신에 동의하시겠습니까?  전체  전체  전화(ARS)  문자  이메일  DM

계좌지 (서명)  (서명)  (서명)  (서명)

법정대리인(친권자) 1인어 서명한 경우 권유권은 다른 법정대리인(친권자) 1인과 합의하여 대표하여 친권을 행사합니다. (서명)

의 경우 법정대리인이 계약 후 권유권 서명을 하시기 바랍니다.

**‘전체’ 동의**



# 메트라이프가 드리는 새해 선물 나만의 이벤트로 가망고객 **쭈쭈쭈!** 끌어 모으세요!

귀하다 귀한 고객 DB, 받아오거나 구입하시나요? 이제 직접 만드세요!

2023년 1월 12일! 메트라이프GA 카카오톡으로 GFSR님만 쓰시는 전용 이벤트 주소(URL)를 보내드립니다!

## 2023 행운의 토끼를 찾아라

이벤트 참여 가능 기간 **2023.01.12(월) - 02.05(일)**

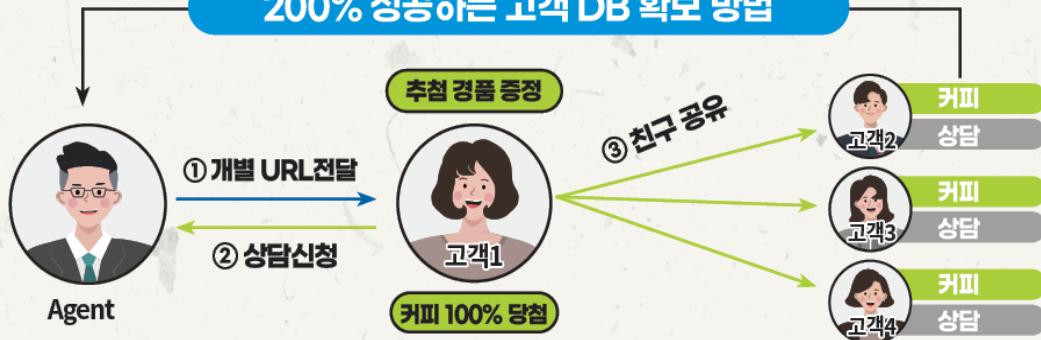
세 마리 토끼 중 재무대길 토끼는?  
복주머니를 선택하고 바로 확인하세요.



- 1 새해인사와 함께 본인의 개별링크를 고객에게 전달하세요.
- 2 고객이 해당 링크를 통해 상담신청 시 **커피100% 당첨** (Agent 1인당 최대 50건)
- 3 고객이 친구에게 이벤트 공유 시 **추첨 경품 증정** (다이슨 공기청정기 / 아이패드 에어 / 신세계 10만원 등)
- 4 이벤트에 참여한 고객정보는 **esMAP**에서 확인하고 상담진행하시면 됩니다!

esMAP  
QR로 바로가기!

### 200% 성공하는 고객 DB 확보 방법



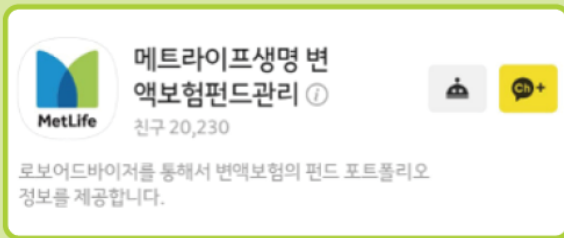
# 지금 바로 변액보험 시작할 때! 변액보험 '관리알못'인 분들은 주목!

## 메트라이프생명 SI변액보험 펀드관리서비스

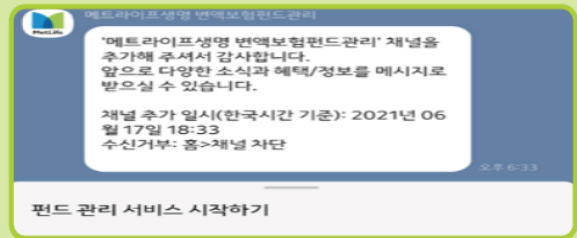


카카오톡 채널만 추가해도 SI변액보험 펀드관리서비스를  
받아볼 수 있다는 사실, 알고 계셨나요?

**01** 카카오톡에서 메트라이프생명  
변액보험펀드관리를 검색하고 채널을 추가해 주세요.



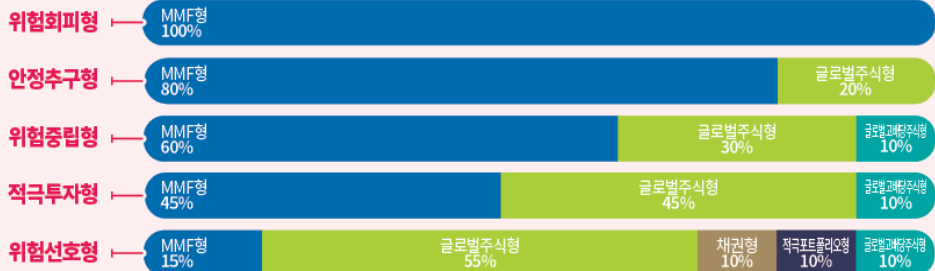
**02** 하단의 펀드관리서비스 시작하기를 선택해 주세요.



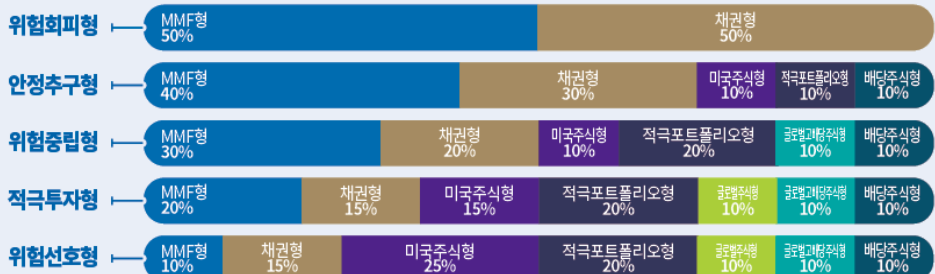
### 23.01월 추천 포트폴리오(동행, 키즈플랜, 실버플랜, 마스터플랜)

Fount에서 매월 경제와 투자환경에 대한 분석을 통해 고객별 5가지 투자성향에 따라 추천하는 변액보험 펀드 포트폴리오입니다. 메트라이프는 그 정확성이나 완전성을 보장할 수 없으며 내용에 대한 어떤 책임도 지지 않습니다. 다양한 정보와 견해 중 하나로 참고하시고, 포트폴리오 변경은 개인적인 투자 판단에 의해야 하며, 최종적인 결정은 고객이 직접 하셔야 합니다.

#### 인공지능추천



#### 노블리치추천



※ 포트폴리오 추천 배경 등 자세한 내용은 메트라이프 GA채널 카카오프러스 친구 메시지를 통해 매일 받아보실 수 있습니다.  
※ Fount : 로보어드바이저 자산관리서비스 전문기업

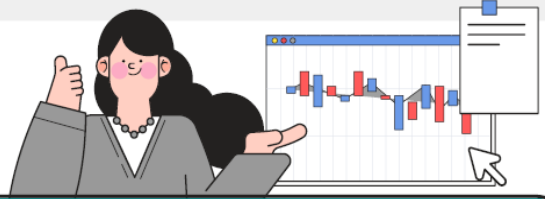
어려울수록 흔들리지 않는 안정된 수익률,  
메트라이프니까 보여드립니다.

메트라이프생명

GA소식지

영업지원

**메트라이프생명  
변액보험 펀드현황**



**펀드수익률 2022.12.26 기준**

투자 유형	변액보험 펀드명	설정일	기준 가격	수익률(%)							순자산액 (억원)	운용사
				1년	3년	5년	7년	10년	15년	누적		
국내 투자	가치주식형	2005-07-04	3206.55	-14.48	17.5	11.38	46.65	70.76	82.99	220.66	10,595	NH-CA자산운용/베어링자산운용/신영자산운용/한국투자밸류자산운용
	가치주식형 2호	2022-02-04	816.15	-	-	-	-	-	-	-18.39	82	한국투자밸류자산운용
	성장주식형	2005-07-04	2216.38	-23.64	15.27	7.86	22.03	30.11	29.75	121.64	7,596	KB자산운용/KTB자산운용/미디스에셋자산운용/브이아이자산운용/이스트프링자산운용코리아/한국투자신탁운용
	성장주식형 2호	2022-02-04	838.4	-	-	-	-	-	-	-16.16	62	KB자산운용
	배당주식형	2007-04-04	3194.89	-9.64	26.79	21.7	62.13	131.13	156.59	219.49	2,473	베어링자산운용
	배당주식형 2호	2022-02-04	936.91	-	-	-	-	-	-	-6.31	97	베어링자산운용
	인덱스주식형	2007-11-08	1439.81	-23.22	8.32	2.3	37.52	31.18	45.64	43.98	1,901	삼성자산운용
	인덱스주식형 2호	2022-02-04	832.94	-	-	-	-	-	-	-16.71	59	삼성자산운용
	채권형	2005-07-04	1647.35	-5.1	-5.25	2.06	4.37	16.81	53.11	64.74	6,517	신한자산운용
MMF형	2015-01-05	1105.83	1.89	3.27	6.43	8.99	-	-	10.58	3,983	신한자산운용	
해외 투자	미국주식형	2005-07-04	4440.61	-17.6	26.91	68.1	106.36	232.47	305.63	344.06	13,871	베어링자산운용
	미국주식형 2호	2021-10-27	838.74	-17.56	-	-	-	-	-	-16.13	822	베어링자산운용
	미국주식형 3호	2022-02-04	888.1	-	-	-	-	-	-	-11.19	951	베어링자산운용
	브릭스주식형	2008-07-03	801.77	-22	-26.07	-20.64	12.78	0.57	-	-19.82	344	슈로더자산운용
	아시아주식형	2007-11-05	1173.89	-17.76	-8.83	-9.71	33.46	43.2	25.75	17.39	1,572	슈로더자산운용
	아시아주식형 2호	2021-10-27	800.43	-17.77	-	-	-	-	-	-19.96	29	슈로더자산운용
	유럽주식형	2007-11-05	1478.49	-11.55	2.71	6.65	26.17	81.94	51.03	47.85	802	슈로더자산운용
	골드투자형	2012-12-04	915.95	-2.47	12.34	24.42	38.56	-6.08	-	-8.41	541	DWS자산운용
	글로벌주식형	2007-03-14	2495.98	-7.79	17.19	40.4	61.93	119.63	121.81	149.6	1,491	슈로더자산운용
	글로벌주식형 2호	2021-10-27	932.44	-7.77	-	-	-	-	-	-6.76	68	슈로더자산운용
	글로벌채권형	2008-07-15	1593.89	-4.34	-5.99	1.89	1.86	9.04	-	59.39	772	신한자산운용
	글로벌 고배당 주식형	2014-05-20	1223.84	-4.55	4.77	12.57	35.52	-	-	22.38	521	DWS자산운용
	글로벌 멀티인컴	2014-05-21	1011.63	-6.64	0.7	-5.16	7.02	-	-	1.16	67	프랭클린템플턴투자신탁운용
	글로벌 하이일드 채권형	2014-05-20	1142.44	-9.08	-5.13	1.96	17.7	-	-	14.24	200	하나UBS자산운용
달러단기채권형	2019-04-02	1131.32	8.66	9.29	-	-	-	-	13.13	577	신한자산운용	
미국채권형	2020-06-03	991.87	-4.41	-	-	-	-	-	-0.81	395	얼라이언스변스틴자산운용	
중국주식형	2021-03-05	803.36	-21.36	-	-	-	-	-	-19.66	265	한국투자신탁운용	
국내외 투자	안정 포트폴리오형	2018-02-20	1025.54	-11.16	-2.37	-	-	-	-	2.55	287	블랙록자산운용
	적극 포트폴리오형	2018-02-13	1158.01	-15.34	5.23	-	-	-	-	15.8	365	블랙록자산운용
	중립 포트폴리오형	2018-02-13	1112.67	-14.61	3.01	-	-	-	-	11.27	412	블랙록자산운용
	글로벌 IT 섹터	2021-03-05	1012.36	-22.07	-	-	-	-	-	1.24	819	미래에셋자산운용
	글로벌 미디어 커뮤니케이션 섹터	2021-03-08	791.23	-26.82	-	-	-	-	-	-20.88	55	미래에셋자산운용
	글로벌 헬스케어 섹터	2021-03-08	1257.46	3.74	-	-	-	-	-	25.75	572	미래에셋자산운용
	글로벌 ESG 주식형	2021-09-27	838.76	-19.2	-	-	-	-	-	-16.12	120	얼라이언스변스틴자산운용
국내 투자	스마트자산배분형	2013-09-24	1121.63	-12.45	-2.6	-1.55	14.38	-	-	12.16	1,859	미래에셋자산운용
	세이프자산배분형	2015-02-09	1106.33	-10.29	-3.05	-2.21	11.55	-	-	10.63	2,164	미래에셋자산운용
	장기채권형	2016-02-03	869.24	-17.13	-22.79	-10.1	-	-	-	-13.08	3,529	삼성자산운용

\*출처: 생명보험협회 변액보험 펀드공시실

\*위 수익률이 미래의 수익을 보장하는 것은 아니며 투자에 따른 손익은 계약자에게 귀속됩니다.