

김문범의 소식지 종합 강좌

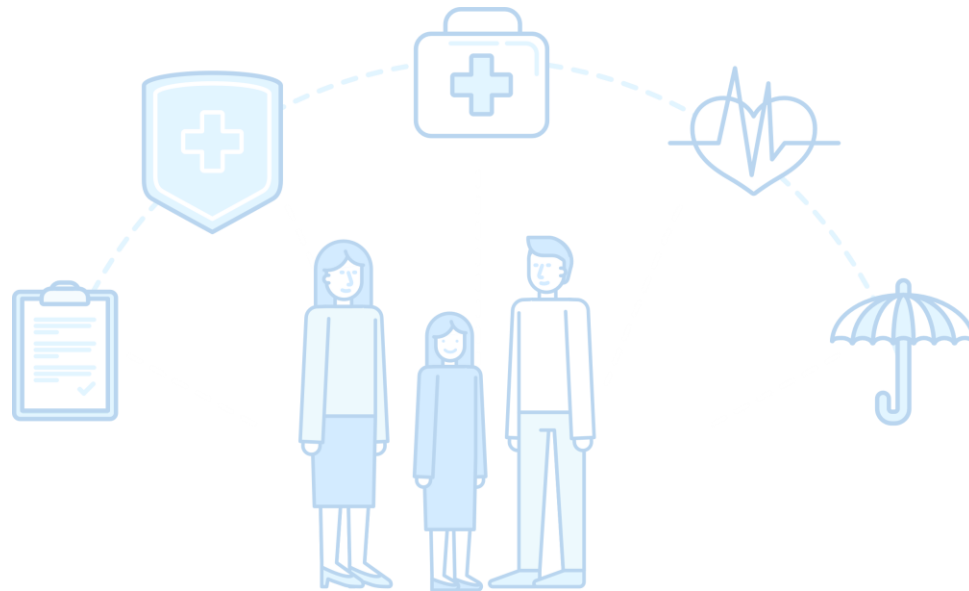
성공하는 FP의
이달의 영업전략
2022년 9월_손해보험사 편

김문범

본 과정은 영업상담을 위한 정보제공을 목적으로 제작되었으며, 완전성을 보장하지 않습니다.
강의 자료는 고객에게 배포될 수 없으며, 실제 상담 시에는 반드시 해당 보험사의 약관과
상품설명서를 확인하시기 바랍니다.

손해보험사별 소식지리뷰

산정특례 뇌/심장 , 장기요양급여 상품



DB손해보험 _ 나에게 맞춘건강보험

Detail

All.in.One 질문서

3개월 내

입원,수술,
추가검사소건

1년
2년
3년 내
4년
5년

입원 또는 수술

5년 내

암·뇌졸중·
간경화·협심증·
심근경색·
심장판막증

A/S

계약전환제도

무사고시
3.15
플랜

3.25 플랜

3.35 플랜

3.45 플랜

3.55 플랜

가입 후 건강관리로

무사고(질병,상해) 심사신청을 통해 계약전환 가능

신청 시 보험료 인하여도 보상금액 및 면책사항 없이 계약전환 가능

※ 본 자료는 모집인 교육용이므로, 고객 교부 및 온라인게시 목적으로 사용할 수 없습니다.
[금융소비자보호법 제22조 준수 목적]

DB손해보험 3



1년 3개월 전 뇌파리 수술 후 추적검사 받고있는
D고객님, **각회사최선의상품 선택은?**



4년 1개월 전 폐렴으로 12일 입원한 여성 35세
B고객님, **각회사최선의상품 선택은?**

- ① 35세 저연령 → 비갱신 추천
- ② 저렴한 무해지환급형 추천
- ③ 치료력 최적의 맞춤설계 필요
- ④ 납입면제형 추천

장점

- 매년 무사고 계약전환 가능
- 종수술비 5종 최저보험료
- 산정특례 뇌/심장 비갱신/갱신 선택
- 특약 구성 업계최다
- 1년~5년까지 입원/수술 선택

단점

- 진단비만 구성하는 경우 비쌈
- > 종수술비 5종최대 + 진단비 구성 추천

무사고 계약전환 할인되면?!

최초 3:1:5	44,100원
무사고 1년 3:2:5	38,603원
무사고 2년 3:3:5	34,729원
무사고 3년 3:4:5	31,560원
무사고 4년 3:5:5	28,301원

35.8%
할인

담보 가입금액도 차이나요!

	DB 315	A사 2Q	B사 2Q	C사 2Q
암진단비	7천	2천	2천	×
유사암진단비	2천	1천	1천	×
항암방사선 약물치료비	3천	500	200	×
표적항암	7천	2천	×	×
뇌혈관진단	2천	300	×	100
허혈심장진단	2천	300	×	×
산정특례진단	2천	×	×	×
혈전용해치료	1천	×	×	×
종수술비	1천	200	×	200

DB손해보험 _ 일반암 유사암 1:1 플랜 - 간편 / 일반

보장의 깊이
deep **참좋은혜밀리더블+종합**
아이(I)러브(Love)+건강

종합 (세무/연)
 가입연령 15~75세

자녀 (세무/연)
 가입연령 태아~30세

○ 종합보험 암일유일 가입설계 예시

(100세만기 25년납/무해지환급형/여지/상해1급/상입연계 적용/단위: 만원)

담보명	가입금액	담보명	가입금액
상해사망·후유장해(20~100%)	100	질병수술비(매회지급)	50
보령료납입면제대상보장(8대사유)	10	질병1-5종수술비	1천
암 1천만 : 유사암 1천만		암수술비(매회지급)	1천
뇌혈관 산정특례진단비	1천	유사암수술비(매회지급)	500
심장 산정특례진단비	1천	주요심·뇌·5대혈관및 양성뇌종양수술비(매회지급)	1천
40세	71,646원	상해수술비	100
45세		50세	82,703원

*상기 보험료는 가입대상의 세부사항(상해급수, 연령, 성별 등)에 따라 보험료가 상이할 수 있음 '1-5종수술비(20/50/200/500/1천)

종합보험도 마지막 암1:유1 자녀보험도

○ 자녀보험 암일유일 가입설계 예시

(100세만기 30년납/무해지환급형/상해1급/10대납연적용/단위: 만원)

담보명	가입금액	담보명	가입금액
상해후유장해(3~100%)	1억	질병수술비Q(매회지급)	50
암 2천만 : 유사암 2천만		119대질병수술비	1천
뇌혈관진단비	2천	질병1-5종수술비	2천
뇌중진단비	1천	암수술비(매회지급)	1천
뇌혈관 산정특례진단비	2천	유사암수술비(매회지급)	500
허혈심장질환진단비	2천	항암방사선·약물치료비	3천
심장 산정특례진단비	2천	계속받는 표적항암 약물허가치료비(연1회)(10년갱신)	8천
주요심·뇌·5대혈관및 양성뇌종양수술비(매회지급)	5천	항암양성자방사선치료비(10년갱신)	2천
혈전용해치료비	3천	표적항암방사선치료비 (항암제기조절방사선)(10년갱신)	2천
20세 여자	113,141원	상해수술비Q	300
20세 남자		20세 남자	132,523원

* 119대수술비 (20대1천/50대1천/다빈도30대30/69대20/22대20), 질병1-5종수술비(20/50/200/1천/2천)

*상기 조건 기준(30년납,100세만) 보장P 55,500원 이상 시, 암1:유1/보장P 111,100원 이상 시, 암2:유2 설계가능

고객한테 참 좋은

DB산수유 Plan



산정특례 & 수술비 & 유사암
 고객한테 참 좋은데, 어떻게 표현할 방법이 없네

산정특례 **수술비** **유사암**

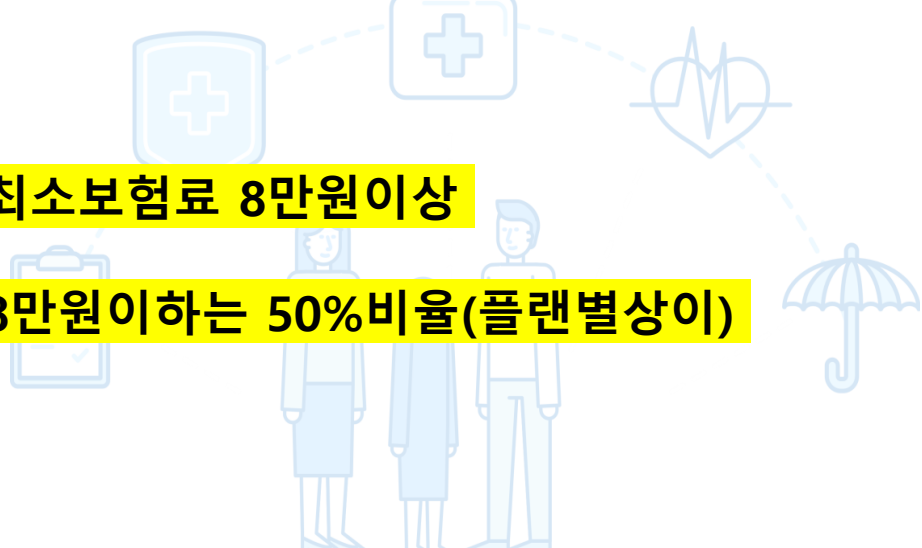
업계 유일 **비갱신** + 업계 최저 **반값보험료** + 9월이 마지막 **암1:유1**

암1:유1
 설계 꿀Tip

- * 20년납, 암1천만,납면적용 설계 시 보장P 83,300원 ↑, 암1천:유1천 설계가능
- * 25년납, 암1천만,납면적용 설계 시 보장P 66,600원 ↑, 암1천:유1천 설계가능
- * 30년납, 암1천만,납면적용 설계 시 보장P 55,500원 ↑, 암1천:유1천 설계가능

최소보험료 8만원이상

8만원이하는 50%비율(플랜별상이)



DB손해보험 _ 산정특례 뇌&심장

【별표64】 중증질환자 심장질환 산정특례대상 분류표

약관에서 규정하는 "중증질환자 심장질환 산정특례대상"은 "본인일부부담금 산정특례에 관한 기준(보건복지부 고시 제2021-362호, 2022. 3. 1시행)" 제4조 별표3(중증질환자 산정특례 대상) 중 다음에 해당하는 경우를 말합니다.

대 상	특정기호
(【별표64-1】본인부담금 산정특례 심장질환의 상병명)에 해당하는 상병의 심장질환자가 해당 상병의 치료를 위하여 (【별표64-2】본인부담금 산정특례 심장질환의 수술명)에 해당하는 수술 또는 (【별표64-3】본인부담금 산정특례 심장질환의 약제성분)에 해당하는 약제투여를 받은 경우 최대 30일 * 단, (【별표64-1】본인부담금 산정특례 심장질환의 상병명)에 해당하는 상병 중 복잡 선천성 심기형질환자 또는 (【별표64-2】본인부담금 산정특례 심장질환의 수술명)에 해당하는 수술 중 심장 이식술을 받은 경우 최대 60일	V192

1. "본인일부부담금 산정특례에 관한 기준"이 개정되는 경우 이후 약관에서 보장하는 중증질환자 심장질환 산정특례 대상 해당여부는 당시 시행되고 있는 "본인일부부담금 산정특례에 관한 기준"에 따라 판단합니다.

산정특례 심장질환 코드 매칭

-> 수술 또는 투약 전제조건

-> 진단만으로는 수령불가

【별표63】 중증질환자 뇌혈관질환 산정특례대상 분류표

약관에서 규정하는 "중증질환자 뇌혈관질환 산정특례대상"은 "본인일부부담금 산정특례에 관한 기준(보건복지부 고시 제2021-362호, 2022. 3. 1시행)" 제4조 별표3(중증질환자 산정특례 대상) 중 다음에 해당하는 경우를 말합니다.

대 상	특정기호
(【별표63-1】본인부담금 산정특례 뇌혈관질환의 상병명)에 해당하는 상병의 뇌혈관질환자가 해당 상병의 치료를 위하여 (【별표63-2】본인부담금 산정특례 뇌혈관질환의 수술명)에 해당하는 수술을 받은 경우 최대 30일	V191
(【별표63-1】본인부담금 산정특례 뇌혈관질환의 상병명)에서 I60~I62에 해당하는 상병의 중증 뇌출혈환자가 급성기에 입원하여 치료를 받은 경우 최대 30일 * (【별표63-2】본인부담금 산정특례 뇌혈관질환의 수술명)에 해당하는 수술을 받지 않은 경우	V268
(【별표63-1】본인부담금 산정특례 뇌혈관질환의 상병명)에서 I63에 해당하는 상병의 뇌경색증 환자가 증상 발생 24시간 이내에 병원에 도착하여 입원 진료 중 NIHSS가 5점 이상인 경우 최대 30일 * (【별표63-2】본인부담금 산정특례 뇌혈관질환의 수술명)에 해당하는 수술을 받지 않은 경우	V275

1. NIHSS 란, National Institutes of Health Stroke Scale 의 약자로 의료 제공자가 뇌졸중으로 인한 손상을 객관적으로 경량화하는데 사용하는 도구입니다.
2. "본인일부부담금 산정특례에 관한 기준"이 개정되는 경우 이후 약관에서 보장하는 중증질환자 뇌혈관질환 산정특례 대상 해당여부는 당시 시행되고 있는 "본인일부부담금 산정특례에 관한 기준"에 따라 판단합니다.

산정특례 뇌혈관질환 코드 매칭

-> 산정특례 뇌혈관질환자가 수술

-> 뇌출혈 입원진료

-> 뇌경색 24시간이내 입원&NIHSS 5점이상

-> 진단만으로는 수령불가



기존 2대 진단비와 산정특례진단비는 어떤 부분이 다를까?

구분	뇌혈관·허혈성 진단비	VS	뇌·심 산정특례 진단비
보장 조건	진단만 받으면 보상		산정특례 대상자로 선정되면 보상 (진단 + 치료까지 받으면)
하지만 실제로 심·뇌혈관 질환은 진단 후에 수술받을 확률이 높아요 (중대한 질환이죠)			
보장 횟수	1회한		연간 1회한 계속 지급
보장 범위	I코드만		I코드 + Q코드 + S코드
보험료	비싸다		싸다

추천 셋팅 방법!



기존 뇌혈관·허혈성 진단비와 산정특례진단비를
같이 구성하는 게 좋아요!



중증질환자 뇌혈관질환 산정특례 대상 분류표

- 뇌혈관질환 코드 진단 후 **수술** 받은 경우
(I코드, Q코드, S코드)

선천성 및 상해로 인한 뇌혈관질환도 보장!

- 뇌출혈환자(160~62)가 급성기에 **입원하여 진료** 받은 경우

- 뇌경색환자(163)가 증상 발생 24시간 이내에 병원에 도착하여 **입원 진료** 중 **NIHSS가 5점 이상**인 경우

-의료 제공자가 뇌졸중으로 인한 손상을 객관적으로 장량화하는데 사용하는 도구

-5점 이상: 보통 뇌졸중 해당

※보장에 대한 자세한 사항은 약관에 기재되어 있으니 약관을 확인 해주시기 바랍니다.

← **산정특례 뇌혈관질환**

중증질환자 심장질환 산정특례 대상 분류표

- 심장질환자 코드 진단 후 **수술** 또는 **약제투여** 받은 경우
(I코드, Q코드, S코드)
→혈전용해 주사제

선천성 및 상해로 인한 심장질환도 보장!

심장질환 진단비 보장 코드 개수 27개

심장질환 산정특례 진단비 보장 코드 개수 52개

산정특례 심장질환 →

- 복잡 선천성 심기형질환자 또는 심장이식술 받은 경우
(산정특례기간 60일)

DB손해보험 _ 종수술비 vs 특정질병수술비

종수술비는 @@@이다!  

암수술 3종 : 2백만원 방사선조사(5000rad이상) 전이성 뇌종양 감마나이프 5종 : 2천만원 갑상선암 근치수술 대장암 근치수술 다빈치로봇암수술	뇌/심장수술 3종 : 2백만원 뇌동맥류 코일색전술 협심증 스텐트삽입술 5종 : 2천만원 뇌동맥류클립결찰술 관상동맥우회술	다빈도수술 1종 : 20만원 치핵/제왕절개/요실금 2종 : 50만원 대장용종 제거수술 체외충격파쇄석술 충수절제술(맹장)
--	---	---

(1천만원 가입시) 암수술비 12,620원  (각 1천만원 가입시) 뇌/허혈수술비 4,200원  (50만원 가입시) 질병수술비 9,240원

담보합계 보험료
26,060원


 질병 1-5종 수술비
9,706원

[질병 1-5종 수술비 보장 회사별 담보경쟁력 비교]

구분	DB	B사	C사
제왕절개·치핵·요실금	○	×	○
티눈, 굳은살	○	○	×
5종 최대금액	2천만	1천만	1천만
5종 보험료(1천만)	560원	약 25배 13,980원	11,320원

종수술비는 증권분석 보장컨설팅에서 핵심 필수담보!

암·뇌·심·질병 수술 등 다 보장되는 **알뜰한 종수술비**

9,706원

5종	1천만
4종	500만
3종	200만
2종	30만
1종	20만

VS

보험료가 비싼 (특히 암수술비) **각각의 수술비들**

26,060원

암수술비	1천만
뇌혈관수술비	1천만
허혈심장질환수술비	1천만
질병수술비	50만

* 참조은혜말리더블플러스종합보험2207 / 100세만기 25년납 / 무해지50% / 40세 여성 / 남편 적용 / 상해1급

암수술 -> 동일 1,000만원

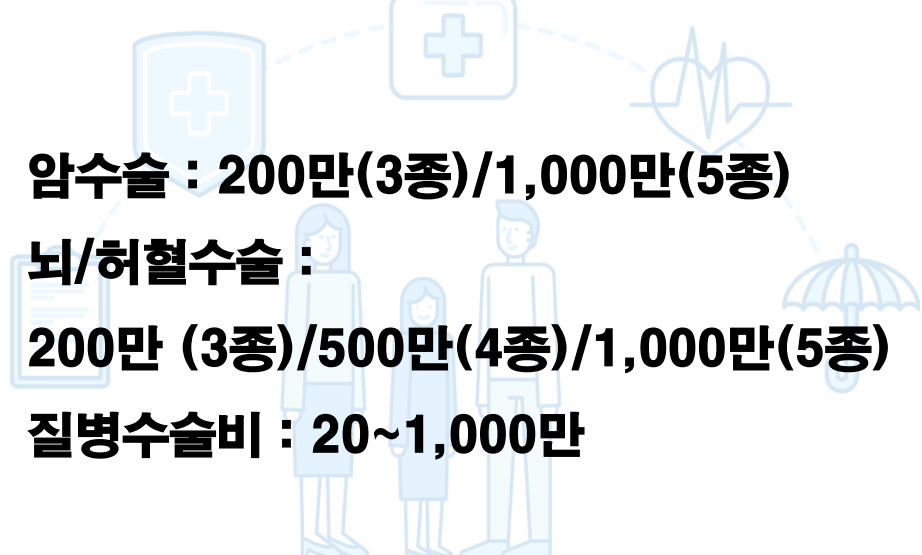
뇌/허혈수술 -> 동일 1,000만원

질병수술비 -> 동일 50만원

암수술 : 200만(3종)/1,000만(5종)

뇌/허혈수술 : 200만 (3종)/500만(4종)/1,000만(5종)

질병수술비 : 20~1,000만



DB손해보험 _ 종수술비 vs 특정질병수술비

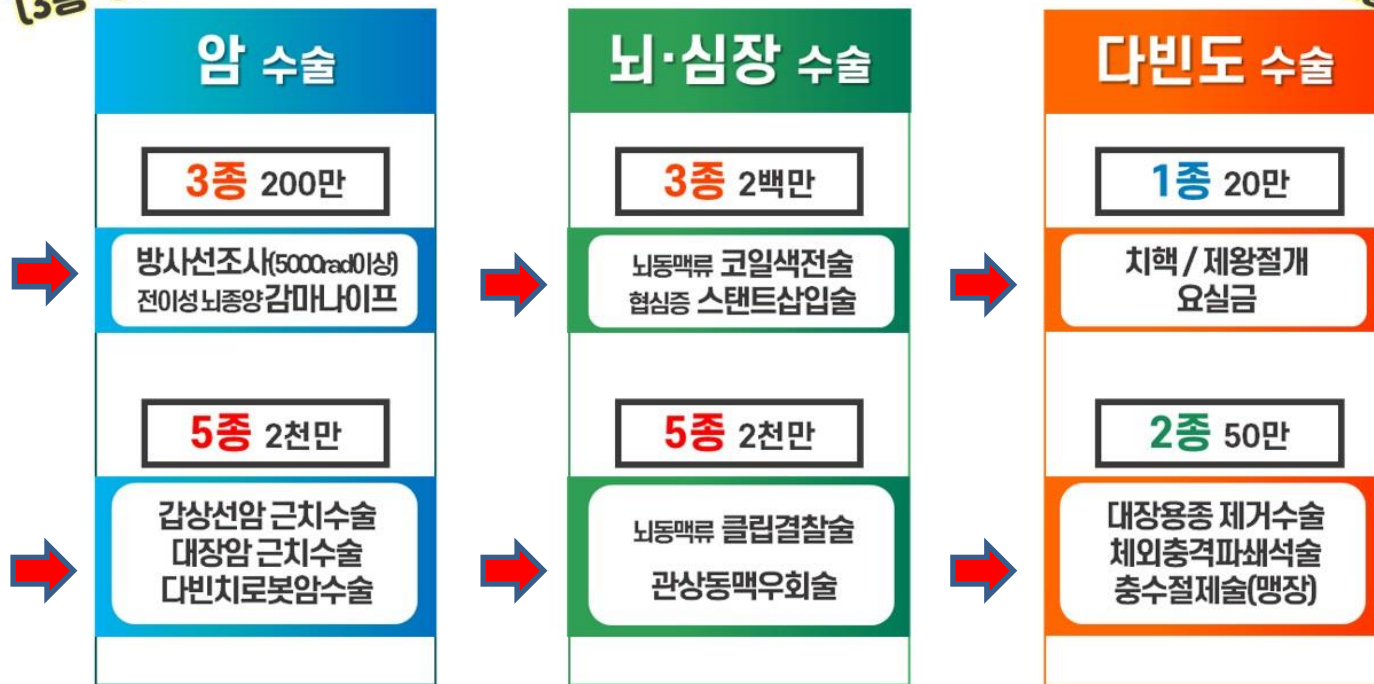


회사별 **종수술비**
부자 & 부현리 비규

종수술비는 **팔방미인**
맞춤형 보장이 가능해요!

중대질환은 크게!
 (3종~5종)

다빈도질환도 빈틈없이!
 (1종~2종)

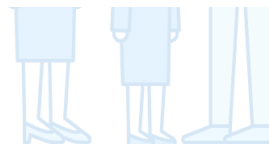


2천만원

5종

5종

5종



KB손해보험 _ 신상품 장기요양 재가/시설급여

KB 손해보험

KB 힘이 되는 간병보험!

GA지원파트제작

KB신상품

9월1일 판매

KB 힘이 되는 간병보험인 이유!
재가/시설 50만(매월)

장기요양
간병비
1~5급 1천만



재가/시설
매월50만(70년보급)
[시설입소 장기요양 5등급부터 가능]



환급금
있는
세만기!

구분	KB 손해보험 힘이 되는 간병보험	타사
주계약	장기요양 1~5등급 (국가제공 보험으로 5등급 인정자 급중!)	중증치매 (CDR판정으로 중증치매 판정 어려움)
보험형태	세만기형 (환급률이 좋아 노후자금 활용가능)	무해지 환급형 (중도해지시 환급금 없음, 납입종료 이후 70%수준)
재가/시설 급여금	[재가/시설]이 하나의 담보로 묶여있음. LTC5급으로 재가/시설 모두 가능!	[재가]와 [시설입소]가 분리 형태. 시설입소는 치매,중증치매 경우만 가능함!
납입면제	중증질환-암,뇌졸중,급성,중증치매, LTC1급 폭 넓은 납입면제 혜택까지!	중증치매
보장연장	85세 이후 중증질환만 아니면 100세까지 무료 연장!	X
장기요양 간병비	1~5급(1천) 신설로 급중하는 5등급 고객님을 커버!	X

사내교육용 1본 자료는 사내교육용으로 제작되었습니다. 고객에게 무단으로 배포 또는 설명자료로 사용이 불가합니다.

간병 신상품 KB 힘이 되는 간병보험

보혐료 혁명

타사 무해지보다 싼 KB세만기

100세만기	85세 후 연장형
LTC	39% DOWN
35,994원	22,058원
치매	52% DOWN
30,640원	14,780원

LTC (1~5급) 1천만, 중증치매진단비 1천, 50세 남, 20년남 기준
* 85세 후 연장형 - 5대 질병(암, 뇌졸중, 급성심근경색, CDR1, LTC1급) 외 질병상해 시 85세 후 100세까지 무료 연장

보장 혁명

이 모든 담보를 한 상품에! 그것도 최대 50% 싸게!

치매	LTC	간병
경중/중등도/중증 중증치매산정특례	LTC 5급 1천 LTC 5급 재가/시설급여	간병일당 15만 (20년/30년/비경산) 간병일당 체증형 12만
산정특례	3대진단/후유/일당	
뇌심 산정특례	희귀난치 산정특례	중증질환 산정특례
	암/뇌졸 /급심	3%질휴 일당

85세 후 연장형은 일반형만 가능 / 생명보험사 장기요양은 해지환급금미지급형

암, 뇌졸중, 급성심근경색증, CDR1, LTC1급외 질병상해시 85세 -> 100세로 무료 연장

KB손해보험 _ 간병보험 - 장기요양 재가/시설급여

KB손해보험 GA지원파트제작

손보유일!! **재가/시설급여**

재가급여 매월50만

1~5등급의 장기요양등급을 판정 받고 보험기간내 「재가급여」, 또는 「시설급여」이용시 5년/10년(선택가능)간 월간 1회한 가입금액 지급

재가급여 방문요양/목욕/간호, 단기보호, 주/야간보호, 기타재가급여
시설급여 노인요양시설, 노인요양공동생활가정

KB손해보험 힘이되는 간병보험

- 일반형 / 해지환급금미지급형(50%)
- 85세/90세 후 100세만기 연장형은 일반형만
- **일반고지플랜 / 간편고지플랜 없음**
- **비쌈**

1 장기요양보험의 대상은 누구인가요?

65세이상

원인 불문하고 일상생활에 다른 사람의 도움이 필요한 사람



65세미만

노인성 질병으로 일상생활에 다른사람의 도움이 필요한 사람(장애인제외)

노인성 질병	질병코드
치매	4중 (F00~F03)
뇌혈관 질환	10중 (I60~I69)
파킨슨병	4중 (G20~G23)
알츠하이머병	1중 (G30)
중풍후유증(U23.4), 진전(R25.1)	

2 재가/시설급여로 발생하는 본인 부담금! KB에서 저렴하게 준비할 수 있어요!

국가제공 재가/시설급여 이용시에도 **본인부담금이 발생해요!!**

월 본인부담금(원)		1등급	2등급	3등급	4등급	5등급
재가급여(15%)		250,900	223,020	202,620	196,730	160,270
시설급여 (20%)	요양원	449,100	416,700		384,240	
	노인공동생활가정	394,500	366,060		337,440	

3 KB힘이되는 간병보험으로 저렴하고 큰 보장 준비하세요!(5급+재가급여 예시)

LTC 장기요양1-5급 **5급신청!!** **5급1천만원**

+

재가/시설급여(10년보증) **손보유일!!** **매월50만(6천)**

기존 생명보험사의 장기요양 / 치매보험대비

장기요양 재가/ 시설급여

- 치매고지 -> abi생명, DB생명
- 일반고지 -> 흥국생명

치매보험

- 라이나생명 (경증치매진단비 최대 2천)
- 라이나생명 (치매일당 / 치매케어 / 치매입원)
- ABL, 동양생명(중증도이상생활중신자금)

KB손해보험 _ 간병보험 - 장기요양 재가/시설급여 _ 타사비교

KB손보 힘이되는 간병보험
남자 60세 / 상해1급
90세만기 20년납 / 해지환급금미지급형

장기요양 1~2급 30만원
장기요양 3~5급 30만원

월 74,758원

계약 내용	
계약번호	RQ22-37982257
계약사항	20년납 90세만기 일반형 90세만기 납입후 50%지급형 기본플랜
납입형태	월납
예상민기환급금	0원 환급률 : 0.0%

보험료	
합인후초회보험료	74,758원
1회 보험료	74,758원
보장보험료	74,758원
직립보험료	-
보험료할인	적용된 할인 없음

피보험자님의 가입내용 (60세남|1급전업주부)

예약달보 월/월지급형당보 면책기간유

보장명 및 보장내용	가입금액	보험료(원)	납입/보령기간
1 장기요양간병비(1~5급)(기본계약) 노인장기요양보험 수급대상(국민건강보험공단 등급판정위원회에 의해 1등급, 2등급, 3등급, 4등급 또는 5등급 장기요양등급 판정)으로 인정되었을 경우(최초 1회에 한함) ※향후에 노인장기요양보험법 및 관련법령의 개정에 따라 변경된 경우에는 장기요양상태를 판정하는 시점의 법령에 따른 기준을 적용합니다.	10만원	274	20년/90세
3 보험료납입면제대상보장(5대기본)(의무부가) 보험기간중 아래사항 중 어느 한가지의 경우에 해당되는 때에 이 특별약관의 보험가입금액을 보험료납입면제대상보장(5대기본) 보험금으로 지급(최초 1회한) 1. 상해 또는 진단확정된 질병으로 인하여 중증치매상태로 진단 확정되었을 경우 2. 노인장기요양보험 수급대상(장기요양등급(1급))으로 인정되었을 때 3. 암보장개시일(계약일로부터 그날을 포함하여 90일이 지난날의 다음날) 이후에 암(유사암 제외)으로 진단확정된 경우 4. 뇌졸중으로 진단확정된 경우 5. 급성심근경색증으로 진단확정된 경우	10만원	354	20년/20년
13 장기요양급여금(1~5급, 재가/시설급여) 노인장기요양보험 수급대상(국민건강보험공단 등급판정위원회에 의해 1등급, 2등급, 3등급, 4등급 또는 5등급 장기요양등급 판정)으로 인정되어 보험금 지급기간 이내에 재가급여 또는 시설급여를 이용한 경우(월간 1회한) ※ 월간 : 장기요양등급 최초 판정일부터 매 1개월 단위로 도래하는 판정 해당일 전일까지의 기간 ※ 보험금 지급기간 : 장기요양등급 최초 판정일 ~ 장기요양등급 최초 판정일 + 10년 ※향후에 노인장기요양보험법 및 관련법령의 개정에 따라 변경된 경우에는 장기요양상태를 판정하는 시점의 법령에 따른 기준을 적용합니다.	30만원	74,130	20년/90세
보장합계		74,758	

ABL생명 치매케어보험
남자 60세 / 상해1급
90세만기 20년납 / 해지환급금미지급형

장기요양 1~2급 50만원
장기요양 3~5급 20만원

월 28,740원

계약자	피보험자
고객님 (60세, 남)	고객님 (60세, 남)

구분	피보험자	보험가입금액(만원)	보험기간	납입기간	가입나이	(납입주기 : 월납)		
						초회보험료(원)	월보험료(원)	
주계약	무)ABL치매케어보험(해지환급금 미지급형)2207	500	90세	20년납	60세	5,900		
특약	무)장기요양(1~2등급)재가급여지원 특약(해지환급금 미지급형)	1,000	90세	20년납	60세	2,920		
	무)장기요양(1~5등급)재가급여지원 특약(해지환급금 미지급형)	1,000	90세	20년납	60세	12,910		
	무)장기요양(1~2등급)시설급여지원 특약(해지환급금 미지급형)	1,000	90세	20년납	60세	2,690		
	무)장기요양(1~5등급)시설급여지원 특약(해지환급금 미지급형)	1,000	90세	20년납	60세	4,320		
계			합계보험료 :	28,740 원	납입보험료 :	28,740 원	초회보험료 :	0 원
			선납보험료(0회) :	0 원	선납할인액 :	0 원	기타할인액 :	0 원

상품명	보장내용	보장급부
주계약 중증치매 진단급여금	피보험자가 보험기간 중 "중증치매상태"로 최종진단확정 되었을 때(다만, 최초 1회의 최종진단확정에 한함)	500만원
(무)장기요양(1~2등급)재가급여지원 특약(해지환급금 미지급형)	보험기간 중 "장기요양상태 보장개시일" 이후 "1~2등급 장기요양 상태"로 판정받고, "장기요양등급 판정일"부터 10년 이내에 재가급여를 이용하였을 때	1회당 30만원 (다만, "판정후 보험월" 기준 월 1회 한도)
(무)장기요양(1~5등급)재가급여지원 특약(해지환급금 미지급형)	보험기간 중 "장기요양상태 보장개시일" 이후 "1~5등급 장기요양 상태"로 판정받고, "장기요양등급 판정일"부터 10년 이내에 재가급여를 이용하였을 때	1회당 20만원 (다만, "판정후 보험월" 기준 월 1회 한도)
(무)장기요양(1~2등급)시설급여지원 특약(해지환급금 미지급형)	보험기간 중 "장기요양상태 보장개시일" 이후 "1~2등급 장기요양 상태"로 판정받고, "장기요양등급 판정일"부터 10년 이내에 시설급여를 이용하였을 때	1회당 30만원 (다만, "판정후 보험월" 기준 월 1회 한도)
(무)장기요양(1~5등급)시설급여지원 특약(해지환급금 미지급형)	보험기간 중 "장기요양상태 보장개시일" 이후 "1~5등급 장기요양 상태"로 판정받고, "장기요양등급 판정일"부터 10년 이내에 시설급여를 이용하였을 때	1회당 20만원 (다만, "판정후 보험월" 기준 월 1회 한도)

KB손해보험 _ 355오! 슬간편 - 비갱신형/무해지

간편 KB손해보험

KB 355 오! 슬간편 출시!

건강검진 90일 전! 당신의 가족이라면 어느 회사죠?

I KB 355간편 무해지/세만기 출시

II 유사암 전쟁 종료! 이제는 뇌/심이다!

심장 (61세)					뇌혈관 (61세)				
심부전/빈맥,세동 수술 시					뇌경색 혈전용해치료 시				
7천	4천	2천50만	연책	연책	6천	3.3천	3.2천	2천	??
KB	A사	B사	C사	D사	KB	A사	B사	C사	D사

III 간편보험은 대장암을 주목하라!

65세 이상 여성암 1위 **대장암** → 일반암 인정범위 가장 넓은 KB!

IV 매회지급 70만 포함 질병수술비 1백만

연계유일 자궁근종 하이푸수술 간병인일당 15만!

Kb손해보험 오 슬기로운간편 355

- 비갱신형 출시
- 산정특례 뇌혈관 / 심장질환 비갱신 불가
- 부정맥 (I44(1~3) / I49) 10년 20년갱신
- 상품무난 / 심사는 좋은곳

-> 보험료 비교는 롯데편에서~



농협손해보험 _ 투패스간편건강보험

NH농협손해보험

투패스초간편건강보험2201

두가지
질문으로
간편가입!

최대2천만원 뇌혈관 진단비	최대2천만원 허혈성 진단비	최대3천만원 암진단비 (유사암제외)	최대천5백만원 유사암 진단비
최대5백만원 뇌혈관 수술비	최대5백만원 허혈성 수술비	최대십만원 질병중환자실 입원일당	최대십만원 상해중환자실 입원일당

업계최고 가입안도 **VIP플랜** 탑재!

3·1상품도 이제 3·3·5상품 한도만큼 가입하세요!

VIP플랜 예시 1 2대진단비 집중보장

1종 31초간편심사형(납입면제형) / 상해1급기준 / 20년 경신 / 단위 : 원

담보명	가입금액	합계 보험료			
		연령	남자	여자	
기본	상해사망	5천만			
필수 연계	질병중환자실입원일당	1십만	40세	24,508	16,527
	상해중환자실입원일당	1십만	50세	53,181	34,010
선택 특약	뇌혈관진단비	-60세:2천 / -70세:1천만	60세	114,541	68,824
	허혈성심장질환진단비	-60세:2천 / -70세:1천만	70세	104,341	54,771

VIP플랜 예시 2 3대진단비 집중보장

1종 31초간편심사형(납입면제형) / 상해1급기준 / 20년 경신 / 단위 : 원

담보명	가입금액	합계 보험료			
		연령	남자	여자	
기본	상해사망	5천만			
필수 연계	질병중환자실입원일당	1십만	40세	34,023	26,211
	상해중환자실입원일당	1십만			
	암진단비(유사암제외)	1천만	50세	77,543	47,469
선택 특약	유사암진단비	5백만	60세	164,358	86,336
	뇌혈관진단비	-60세:2천 / -70세:1천만			
	허혈성심장질환진단비	-60세:2천 / -70세:1천만	70세	183,028	77,720

납입면제 암(유사암제외), 뇌출혈, 급성심근경색증 진단 시

NH농협손해보험

335도
농협손보!

HOT

NH335굿패스건강보험

3가지만 없으면 가입가능!

※예외질환 운영중

3개월이내

입원 | 수술 | 추가검사 소견

3년이내

입원 | 수술

5년이내

암, 협심증, 심근경색, 뇌졸중, 간경화, 심장판막증으로 진단 | 입원 | 수술

※새부내용 11,12페이지

91개 → 300개
예외질환
인수기준
확대

중환자보험 업계유일 탑재

인공관절 수술비	특정순환계 질환진단비 (1종 탑재)	고관절 인공관절 수술비	특정순환계 질환수술비 (1-5종)	양성 뇌종양 진단비
-------------	---------------------------	--------------------	--------------------------	------------------

고보장플랜 1 예시 : 3대진단(암/뇌/심) 갱신형 풀보장 컨셉

담보명	40세	50세	60세	70세
[기본계약] 일반상해사망	3,000	3,000	3,000	3,000
보험료납입면제대상	100	100	100	100
암진단비(유사암제외)	3,000	3,000	2,000	1,000
유사암진단비	600	600	400	200
양성뇌종양진단비 II	500	500	300	300
뇌혈관질환진단비	2,000	2,000	1,000	1,000
급성심근경색증진단비	1,000	1,000	1,000	1,000
허혈성심장질환진단비	1,000	1,000	1,000	800
주요심장염증질환진단비	500	300	300	100
심혈관특정질환 I 진단비	500	500	500	100
심혈관특정질환 II (기타심장부정맥제외)진단비	500	500	500	100
심근경색진단비	2,000	1,000	500	100
합계 보험료	여 33,614 남 41,398	56,931 93,469	64,469 133,570	65,932 135,101

(1종 3352편심사형(납입면제형), 상해1급, 20년경신 / 단위:원)

롯데손해보험 _ 355/345 간편보험 / 무해지출시

let:simple 간편355건강보험



팩트체크!

업계에서 가장 저렴한
간편355는 어디?

₩ 일반암 2천 + ₩ 유사암 1천

보험사	롯데	A사	B사	C사	D사
월 보험료 (원)	47,640	55,380	57,800	61,340	74,520
월 보험료 차이 (원)		+7,740	+10,160	+13,700	+26,880
총 납입 보험료 차이 (원)		약 185만	약 243만	약 328만	약 645만

※ 보험료 기준: 일반형, 20년납 20년만기, 납입면제적용형, 기본계약 최저, 60세, 남자, 1급

**5060 유병자 고객이라면
아물따 롯데로 설계 하세요~!**

1등 보험료 경쟁력

보험사	롯데	A사	B사	C사	D사	
보험료 (원)	50세	26,080	27,201	29,251	30,677	36,955
	55세	36,450	39,847	42,330	44,626	54,045
	60세	49,290	55,454	58,390	61,892	75,162
	65세	63,980	73,021	58,390	81,027	96,681

※ 보험료 기준: 20년납 20년만기, 해지환급금미지급형, 납입면제미적용형, 상해급수 1급, 51세, 남성
※ 해당 보험료는 8월 보험료 기준입니다. 자세한 보험료는 가입제안서를 확인해주시기 바랍니다.

345 / 355 간편보험(무해지)

-> 여자는 무조건 롯데가 최상의 선택

335 345 355 고지사향

"5년이내에 암/뇌/심/심장판막/간경화"
(뇌혈관환자 / 허혈성환자는 거절)

But!!!!

롯데345 / 롯데355

-> 5년이내 암/간경화/심장판막증
(뇌혈관.허혈성까지는 통과)

롯데335 ---> 5년이내 "암"

삼성화재 325 335 355 전부 5년이내 "암"
단, 특약구성 / 보험료에서 비추

롯데손해보험 _ 355 간편보험 / 비갱신 / 납면형 / 무해지 남자 비교

50세 조건 : 뇌혈관 2천 / 허혈성 2천 / 질병수술비 30만 / 1~5종수술비

롯데손보 90,958원

KB손보 105,394원

● 피보험자/소유자별 가입담보

순번	담보명	가입금액(원)	보험기간	납입기간	보험료(원)
1	상해사망	30,000,000	90세	20년	1,830
2	뇌혈관질환진단비Ⅲ(간편)	20,000,000	90세	20년	38,080
3	허혈성질환진단비Ⅲ(간편)	20,000,000	90세	20년	17,960
4	질병수술비(간편)	300,000	90세	20년	6,228
5	질병수술비Ⅱ(1~5종)(1종)(간편Ⅵ)	200,000	90세	20년	2,228
6	질병수술비Ⅱ(1~5종)(2종)(간편Ⅵ)	300,000	90세	20년	1,662
7	질병수술비Ⅱ(1~5종)(3종)(간편Ⅵ)	1,000,000	90세	20년	2,730
8	질병수술비Ⅱ(1~5종)(4종)(간편Ⅵ)	4,000,000	90세	20년	1,240
9	질병수술비Ⅱ(1~5종)(5종)(간편Ⅵ)	10,000,000	90세	20년	19,000
보장보험료					90,958 원

DB손보 79,266원

고객님님 보장내용

가입담보	가입금액	보험료(원)	납기/만기(갱신종료시기)
상해사망(맞춤간편고지)	1백만원	110	20년/90세
보험료납입면제대상보장(5대사유)(맞춤간편고지)	10만원	227	20년/20년
뇌혈관질환진단비Ⅱ(맞춤간편고지)	2천만원	41,940	20년/90세
허혈성질환진단비Ⅱ(맞춤간편고지)	2천만원	20,860	20년/90세
질병수술비(매회지급)(맞춤간편고지)	30만원	7,638	20년/90세
질병1-5종수술비Ⅲ(1종,동일질병당1회지급)(맞춤간편고지)	20만원	1,754	20년/90세
질병1-5종수술비Ⅲ(2종,동일질병당1회지급)(맞춤간편고지)	30만원	1,077	20년/90세
질병1-5종수술비Ⅲ(3종,동일질병당1회지급)(맞춤간편고지)	1백만원	2,530	20년/90세
질병1-5종수술비Ⅲ(4종,동일질병당1회지급)(맞춤간편고지)	1백만원	1,230	20년/90세
질병1-5종수술비Ⅲ(5종,동일질병당1회지급)(맞춤간편고지)	1천만원	1,900	20년/90세
보장보험료 합계		79,266	

피보험자님의 가입내용 (50세남1리경영지원 사무직 권리자)

보장명	가입금액	보험료(원)	납입 보험기간
2 일반상해사망(초경중간편가입)(기본)	1백만원	89	20년/90세
5 보험료납입면제대상보장(5대기본)(초경중간편가입)(의무)	10만원	217	20년/20년
226 질병수술비(초경중간편가입)	30만원	8,118	20년/90세
232 신질병1~5종수술비_5종(초경중간편가입)	1천만원	26,310	20년/90세
234 신질병1~5종수술비_4종(초경중간편가입)	2백만원	852	20년/90세
236 신질병1~5종수술비_3종(초경중간편가입)	1백만원	3,380	20년/90세
238 신질병1~5종수술비_2종(초경중간편가입)	20만원	1,134	20년/90세
240 신질병1~5종수술비_1종(초경중간편가입)	20만원	2,914	20년/90세

독립특별약관

보장명	가입금액	보험료(원)	납입 보험기간
114 뇌혈관질환진단비Ⅲ(초경중간편가입)	2천만원	41,280	20년/90세
122 허혈성질환질환진단비Ⅲ(초경중간편가입)	2천만원	21,100	20년/90세

뇌혈관 / 허혈성진단비 보험료비교

롯데손보 -> 56,040원

KB손보 -> 62,380원

DB손보 -> 62,500원

롯데손해보험 _ 355 간편보험 / 비갱신 / 납면형 / 무해지 여자 비교

50세 조건 : 뇌혈관 2천 / 허혈성 2천 / 질병수술비 30만 / 1~5종수술비

롯데손보 68,419원

KB손보 84,915원

● 피보험자/소유자별 가입담보

순번	담보명	가입금액(원)	보험기간	납입기간	보험료(원)
1	상해사망	30,000,000	90세	20년	810
2	뇌혈관질환진단비Ⅲ(간편)	20,000,000	90세	20년	28,800
3	허혈성심장질환진단비Ⅲ(간편)	20,000,000	90세	20년	8,440
4	질병수술비(간편)	300,000	90세	20년	6,393
5	질병수술비Ⅱ(1~5종)(1종)(간편Ⅵ)	200,000	90세	20년	2,312
6	질병수술비Ⅲ(1~5종)(2종)(간편Ⅵ)	300,000	90세	20년	2,004
7	질병수술비Ⅳ(1~5종)(3종)(간편Ⅵ)	1,000,000	90세	20년	2,160
8	질병수술비Ⅴ(1~5종)(4종)(간편Ⅵ)	4,000,000	90세	20년	800
9	질병수술비Ⅵ(1~5종)(5종)(간편Ⅵ)	10,000,000	90세	20년	16,700
보장보험료					68,419 원

DB손보 65,631원

● 고객님의 보장내용

가입담보	가입금액	보험료(원)	납기/만기(갱신종료시기)
상해사망(맞춤간편고지)	1백만원	48	20년/90세
보험료납입면제대상보장(5대사유)(맞춤간편고지)	10만원	139	20년/20년
뇌혈관질환진단비Ⅱ(맞춤간편고지)	2천만원	40,220	20년/90세
허혈성심장질환진단비Ⅱ(맞춤간편고지)	2천만원	11,720	20년/90세
질병수술비(매회지급)(맞춤간편고지)	30만원	7,038	20년/90세
질병1-5종수술비Ⅰ(1종,동일질병당1회지급)(맞춤간편고지)	20만원	1,700	20년/90세
질병1-5종수술비Ⅱ(2종,동일질병당1회지급)(맞춤간편고지)	30만원	1,056	20년/90세
질병1-5종수술비Ⅲ(3종,동일질병당1회지급)(맞춤간편고지)	1백만원	2,350	20년/90세
질병1-5종수술비Ⅳ(4종,동일질병당1회지급)(맞춤간편고지)	1백만원	660	20년/90세
질병1-5종수술비Ⅴ(5종,동일질병당1회지급)(맞춤간편고지)	1천만원	700	20년/90세
보장보험료 합계		65,631	

● 피보험자님의 가입내용 (50세예1급|경영지원 사무직 관리자)

보장명	가입금액	보험료(원)	납입 보험기간
2 일반상해사망(초경중간편가입)(기본)	1백만원	45	20년/90세
5 보험료납입면제대상보장(5대기본)(초경중간편가입)(의무)	10만원	142	20년/20년
226 질병수술비(초경중간편가입)	30만원	8,880	20년/90세
232 신질병1~5종수술비_5종(초경중간편가입)	1천만원	20,850	20년/90세
234 신질병1~5종수술비_4종(초경중간편가입)	2백만원	544	20년/90세
236 신질병1~5종수술비_3종(초경중간편가입)	1백만원	3,400	20년/90세
238 신질병1~5종수술비_2종(초경중간편가입)	20만원	1,578	20년/90세
240 신질병1~5종수술비_1종(초경중간편가입)	20만원	3,136	20년/90세

● 독립특별약관

보장명	가입금액	보험료(원)	납입 보험기간
114 뇌혈관질환진단비Ⅲ(초경중간편가입)	2천만원	35,100	20년/90세
122 허혈성심장질환진단비Ⅲ(초경중간편가입)	2천만원	11,240	20년/90세

뇌혈관 / 허혈성진단비 보험료비교

롯데손보 -> 37,240원

KB손보 -> 46,340원

DB손보 -> 51,940원

롯데손해보험 _ 신상품 355/345 간편보험 / 무해지출시

타사 저할증 표준체 vs 롯데 간편 355

담보명	가입금액	담보명	가입금액
일반암/유사암 진단비	3천/1천	뇌혈관/허혈심장 수술비	1천/1천
일반암/유사암 수술비	1백/1백	상해/질병 수술비	50만/20만
뇌혈관/뇌졸중 진단비	1천/5백	상해/질병 입원일당	1만/1만
허혈심장/급성심근경색 진단비	1천/5백	N대 수술비	비고 참조

※M사 13대수술비 심장/뇌/대각각30만, 6대30만, 2대20만, 백유장/장각각30만, 관혈/생각각30만, 차액20만
 ※롯데 14대수술비 심장/뇌/대각각30만, 3대갑상선각40만, 4대20만, 2대1백, 2대20대각각20만

[M사 표준체 저할증]
87,060원

월 3천원
총 75만원
차이

[롯데 간편 355]
83,937원

보험료 기준: 20년남 20년만기, 해지원금미지급형, 납입면제미적용형, 상해급수 1급, 51세, 남성

2대 질환 사망 현황

한국인 10대 사망원인			
순위	사망원인	사망자 수(명)	구성비(%)
1	악성신생물(암)	82,204	27.0
2	심장질환	32,347	10.6
3	폐렴	22,257	7.3
4	뇌혈관질환	21,860	7.2
5	고의적 자해(자살)	13,195	4.3
6	당뇨병	8,456	2.8
7	알츠하이머병	7,532	2.5
8	간 질환	6,979	2.3
9	고혈압성 질환	6,100	2.0
10	폐혈증	6,086	2.0

한국인 중
4명중 1명은
심뇌혈관질환으로 사망

출처 : 통계청 2020년

가장 저렴한 유병자 2대 진단비

✓매년 보장 무한 리필!

✓업계 누적 無

구분		롯데 355	A사 355	B사 355	C사 355
50세 20년갱신 보험료	남	46,430원	48,660원	53,353원	52,320원
	여	25,070원	32,240원	29,620원	36,515원

※ 보험료 기준: 납입면제형, 뇌/허 진단비 각2천만원 + 뇌/심 산정특례진단비 각1천만원 보험료 (A사 산정특례진단비는 10년갱신)

※ 해당 보험료는 8월 보험료 기준으로 인수지침 및 이를 변동에 의해 차이가 발생할 수 있습니다. 자세한 내용은 가입제언서를 확인주시기 바랍니다.

고액 수술 보장이 필요한 2대 질환

연도별 주요수술 진료비용 추이 (단위: 백만원)						
순위	수술명	2016	2017	2018	2019	2020
1	관상동맥우회수술	26,567	27,377	29,981	32,390	33,298
2	심장수술(선천성심장기형수술)	26,946	28,323	32,144	35,393	32,901
3	뇌기저부수술	14,750	14,754	17,132	17,453	19,598
4	뇌종양수술	11,611	12,154	15,267	16,688	17,431
5	심박조율장치의삽입,교체,제거 및 교정	13,602	14,091	15,396	16,303	17,205
6	간부분절제술(간티질환예의한수술포함)	10,576	11,090	12,325	13,662	14,287
7	심박 카테터 삽입술	6,863	7,716	10,497	13,896	13,760
8	위절제술	8,011	8,633	9,617	10,520	11,264
9	스텐트 삽입술	8,264	9,048	9,647	10,133	10,552
10	경피적 관상동맥 확장술 및 절제술	6,941	7,493	8,424	8,969	9,554

롯데손해보험

신담보 탑재 중증질환 산정특례(뇌혈관/심장질환) 진단비

let:

뇌/심 최강 롯데! 종합/간편/자녀 다 갖췄다!

NEW 매년 무한리필 뇌/심 진단비!

산정특례진단비

(뇌혈관질환/심장질환)

고객에게 부담을 줄여 맞춤 설계가 가능하도록

비갱신종합보험 내 갱신형, 비갱신형 모두 탑재!

구분	롯데 더글림 (포맨/포우먼)	A사 (약*플)	B사 (피*트)	C사 (더*플)
비갱신형	○	X	X	○
갱신형	10/20/30년	10년	10/20년	10년

※ 각 사별 성인 종합보험 세만기형 기준, 산정특례 담보의 비갱신 유무와 갱신형의 갱신주기 비교

뇌/심보장 최고 1억3천

업계 최고

업계유일 비갱신+갱신(20/30년갱신) 복층설계 가능!

뇌/허진단비	산정특례진단비	산정특례 (뇌/심)진단비	롯데	C사
각3천 (타사 2천)	각2천 (연 1회)	비갱신	1천	2천
		갱신	1천	-
		보험료	35,410원	59,420원

복층설계로 C사보다 24,010원 더 저렴하게 30년동안 보험료 변동 없이 길~게 보장 받으세요!

※ 설계기준 : 30년납 100세만기, 갱신주기 30년, 연계마케팅

let:smile 종합건강보험 더글림 (포맨/포우먼)

New UpGrade플랜 출시!

최소 보험료 "1만원"

✓ 일반형/무해지 모두 탑재!



유사암, 뇌혈관, 허혈심장, 특정심장 진단비... 1-5종, 1-8종, N대 수술비까지 모두 업셀링 했는데! 또?



신규 담보가 좋은건 알지만 고객님께 리모델링 제안하시기 부담스러우신가요? 지금 바로 롯데 업그레이드플랜으로 제안해주세요!

◆ Upgrade플랜 가입설계 예시

구분	가입담보	가입금액	비고
2대 보장	중증질환자 산정특례진단비 (뇌혈관/심장질환)	각 2천만	갱신/비갱신선택가능
	혈전용해치료비 (163, 121)	각 1천만	-
암 보장	*항암양성자방사선치료비 (1회한)	3천만	* 해당 담보 가입 시 항암방사선 약물치료비 필수 가입
	*항암세기조절방사선치료비 (1회한)	2천만	
	*카티(CAR-T)항암약물치료제 (1회한)	5천만	
	*표적항암물허가치료비 (1회한/연간1회)	5천/5백	
	항암방사선약물치료비	1천만	
	다빈치로봇암수술비 (감상선암및전립선암제외)(1회한)	1천	-
	다빈치로봇감상선암및전립선암수술비 (1회한)	2백	-

메리츠화재 _ 335간편보험



9%더 싼! 진단비

(단위:원)

메리츠	A사	B사	C사
95,450	104,810	102,340	101,010

기준: 암, 유사암, 뇌혈관, 뇌졸중, 허혈성, 급성심근경색 각 1천 / 20년납20년만기, 납입면제형



진단비		수술비		만만플랜
유사암	2천	질병 (특정5대질환제외 포함)	1백	평생 자부담 0원 간병인
뇌혈관	2천	유사암	5백	
허혈성	2천			



빈틈없는 인수

- 예외질환 최대 5개
- 어께, 무릎, 디스크 특화플랜

간편 라인업

335 ▶ 325 ▶ 31 ▶ 5



다 같은 예외질환 인수? NO!
똑같은 간편! 다른 예외질환 인수

다빈도질환! 다른 인수기준!

예외질환	메리츠	B사
후두암, 폐렴, 기흉, 편도염, 전립선염, 부비동염, 감기, 급성기관지염, 세관지염, 담낭염, 자궁용종/근종, 지방종	1개월 후 인수	3개월 후 인수

수술 1위 백내장! 메리츠는 모든 수술비 담보 인수!

담보명	메리츠	B사
질병수술비 (특정5대질환제외 포함)	100만	10만
128대 질병수술비	제한 없이 인수 심장질환 5백, 뇌질환 5백, 특정31대 5백, 다빈도63대 50만, 특정다빈도28대 20만, 백내장 30만, 관혈염/생식기 각 30만, 후각특정질환 50만	인수 불가
1-7종 수술비 (질병)	제한 없이 인수 1종 20만, 2종 20만, 3종 30만, 4종 100만, 5종 300만, 6종 500만, 7종 1,000만	



메리츠화재 _ 335간편보험

딱! 3가지만 통과하면 가입 OK!

335오!간편건강



딱! 3가지만 통과하면 가입 OK!

335오!간편건강



만능 질병수술비 하나면 끝!

유병자도 질병수술비 100만

**갑상선
결절**

**추간판
장애**

**무릎
관절염**

**하지
정맥류**

**위
용종**

업계최대 유병자 질병수술비

최대 기준	메리츠 335	A사 (나*간 335)
질병수술비	100만 <small>(특정5대질병제의 포함)</small>	50만

수술비+간병인 플랜

기본계약 최저, 20년납 20년만기, 납입면제1(노출종포함 5종)형

담 보 명	가입금액	담 보 명	가입금액	
수술비	질병수술비 합산 100만	간병인 지원일당 (10년/90일)	상해 질병 현물지원 또는 각1만	
	상해수술비			100만
40세	남	36,950원	여	52,900원

갑상선암 치료시 무조건

수술 또는 방사선, 약물치료

어떤 치료를 받아도 업계 최대보장!

수술시

700만

유사암수술 5백
다빈치로봇암수술비
(특정암) 2백

방사선

3천6백만

항암방사선약품 6백
(3천만의 20%)
양성자 3천

약물

**1억2천
6백5십만**

항암방사선약품 6백, 표적 7천,
면역 5천, 호르몬약품 50만

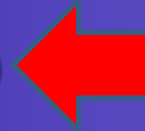
갑상선암 치료! 플랜

기본계약 100만, 20년납 20년만기, 납입면제1(노출종포함 5종)형

담 보 명	가입금액	담보명	가입금액	
암/유사암수술비	각 500만	표적항암약품허가치료비	7천만	
항암방사선약품치료비	3천만	특정면역항암약품치료비	5천만	
다빈치 로봇암수술비	일반암	항암양성자방사선치료비	3천만	
	특정암	항암세기조절방사선치료비	1천만	
50세	남	54,500원	여	54,610원



메리츠화재 _ 신상품 355간편보험(상품사라짐!!!)



인수플랜도 동일하게!!

만만플랜

“간병인지원일당만
실속있게 추가가입!”

어무디플랜
(어깨/무릎/디스크)

“어무디 유병력있어도
상해까지 보장!”

3대진단플랜

“근골격계 유병자
3대질병 중심으로만!”

- 전기납만 운영(세만기 미운영)

- 납면운영 방식 : 납입면제적용형(뇌졸중) / 납입면제미적용형

*납입면제사유 : 80%이상후유, 암, 뇌졸중, 급성심근경색증

335간편 比 **10%**

5년내 입원·수술이 있어도!! 업계 최고의 예외질환으로!!!

**예외질환 최대 5개까지!!
치료종결 1개월 후 인수!!**

*단, 경증근골격계질환은 치료종결 3개월 후 인수(어무디플랜활용)

**메리츠 = 간편심사
간편심사 = 메리츠**

구분	상품 주요 내용
상품명	· 무배당 간편한355건강보험2208
고지항목	· 3개월이내 의사소견 · 5년 이내 입원/수술 여부 · 5년 이내 6대질병* 진단 여부 * 암, 협심증, 심근경색증, 심장판막증, 간경화증, 뇌졸중중(뇌출혈, 뇌경색)
보험종목	· 보험료 납입면제 적용형 : · 납입면제 사유 : 상해/질병80%이상장해, 암(유사암제외), 뇌졸중, 급성심근경색증 · 납입면제 미적용형
보험기간	· 5년/10년/15년/20년/30년 만기 갱신형
납입기간	· 전기납
대상담보	· 무배당 335오!간편건강보험2204 동일 담보 운영



메리츠화재 _ 355 간편보험 / 갱신형 / 타사

■ 간편 355 보험료 비교 (3대 진단비)

(상해 1급, 50세 남, 20년 갱신, 단위 : 만원/원)

구분			삼성	DB	롯데	현대	KB	메리츠
진단	암(유사암제외)	1,000	17,100	14,530	11,830	13,790	12,370	12,840
	유사암	1,000	2,400	1,300	1,100	1,340	1,300	1,460
	뇌혈관	1,000	14,210	10,750	9,270	11,060	12,110	10,890
	허혈성심장	1,000	7,610	6,160	5,270	6,530	6,630	7,030
기본	최소	1,455	317	44	331	279	61	
합계 보험료			42,775	33,057	27,514	33,051	32,689	32,281
저렴한 순위			6	5	1	4	3	2

■ 간편 355 보험료 비교 (3대 진단비+2대 수술비)

(상해 1급, 50세 남, 20년 갱신, 단위 : 만원/원)

구분			삼성	DB	롯데	현대	KB	메리츠
진단	암(유사암제외)	1,000	17,100	14,530	11,830	13,790	12,370	12,840
	유사암	1,000	2,400	1,300	1,100	1,340	1,300	1,460
	뇌혈관	1,000	14,210	10,750	9,270	11,060	12,110	10,890
	허혈성심장	1,000	7,610	6,160	5,270	6,530	6,630	7,030
수술	뇌혈관	1,000	5,960	1,820	3,600	3,100	1,800	2,690
	허혈성심장	1,000		2,800	5,300	4,400	3,850	4,250
기본	최소	1,455	317	44	331	279	61	
합계 보험료			48,735	37,677	36,414	40,551	38,339	39,221
저렴한 순위			6	2	1	5	3	4

※ 355 상품 출시 순



삼성화재 _ 납입 완료 후 100%환급률

당신에게 좋은보험 삼성화재

마이헬스 파트너



- 세만기 건강보험
- 만 15~70세 가입연령
- 新 무해지완급형 - 일반형 해지완급률의 100%

고객 맞춤 복층 설계 가능

동일한 납입면제 기간

비갱신
담보

+

갱신
담보

납입면제 사유 발생시
모든 담보가 차별없이
최대 100세 납입면제

고객 맞춤 무해지/저해지

구분	납입 중	납입 완료 후
무해지	일반형 해지완급률의 0%	일반형 해지완급률의 100%
저해지	일반형 해지완급률의 50%	일반형 해지완급률의 100%

업계 최고의 환급률
무해지/저해지형

무해지완급형 갱신 복합 플랜

[단위: 원]

갱신형 담보	가입금액	비갱신 담보	가입금액
암 진단비(유사암 제외)	1천만	상해 사망	1천만
유사암 진단비	5백만	보험료 납입면제대상	10만
뇌혈관질환 진단비	1천만	상해 입/통원 수술비	각 2백만
허혈성심장질환 진단비	1천만	질병 입/통원 수술비	각 60만
혈전용해치료비	2천만	비특정질병 수술비	20만
상해/질병 입원 간병인 사용일당 (1일이상)(요양병원 제외)	15만	1 1 5 대 질병 수술비	2천만
상해/질병 입원 간병인 사용일당 (1일이상)(요양병원)	3만	5대주요기관 비관절	1천만
상해/질병 입원 간호간병통합서비스 사용일당(1일이상)	2만	22대 주요질병	5백만
		3대 주요질병	2백만
		19대 생활질병	1백만
		62대 생활질병	20만
		4대 특정질병	20만

마이헬스 파트너 3종(납입면제, 해지완급금 미지급형) 20년납 90세 만기	40세	50세
남자	70,007원	110,258원
여자	64,707원	89,518원

* 1.1.1 연계완급 플랜 기준

당신에게 좋은보험 삼성화재

355-1 유병장수 100세

- 세만기 경증 유병자 보험
- 만 15~90세 가입연령
- 5년내 '암'만 보는 인수기준

업계 최저 수준의 보험료

삼성화재 355-1 유병장수 무해지형	VS	A사 내에게 00 간편 무해지형
88,840원	* 남자 50세 기준	93,250원

* 암 진단비 2천만/유사암 진단비 1천만/시술료진단비 1천만/
허혈성질환 진단비 1천만 가입시, 20년납 100세 만기

업계 최고 수준의 환급률

삼성화재 355-1 유병장수 무해지형	VS	A사 내에게 00 간편 무해지형
0%	납입중	0%
일반형 해지완급률의 100%	납입후	일반형 해지완급률의 50%

보험료 & 환급률까지 모두 WIN!

무연계 수술비&간병인 플랜

[단위: 원]

담보명	가입금액	담보명	가입금액
상해 사망	1백만	보험료 납입면제대상	10만
상해 입/통원 수술비	각 1백만	질병 입/통원 수술비 (II/IV 합산)	각 1백만
상해 입원 간병인 사용일당 (1일이상)(요양병원 제외)	15만	비특정질병 수술비	20만
상해 입원 간병인 사용일당 (1일이상)(요양병원)	2만	질병 입원 간병인 사용일당 (1일이상)(요양병원 제외)	15만
상해 입원 간호간병통합서비스 사용일당(1일이상)	1만	질병 입원 간병인 사용일당 (1일이상)(요양병원)	2만
		질병 입원 간호간병통합서비스 사용일당(1일이상)	1만

마이헬스주니어 3종(납입면제, 해지완급금 미지급형) 20년납 90년 만기	남자	여자	
보험료	50세	57,583원	60,757원
예상해지완급률	70세	40.2%	36.2%
예상해지완급금		5,556,540원	5,278,100원



하나손해보험 _ 하나가득담은 암보험

20년갱신형, 단 2개월 한시 판매!

20년갱신

고객의 비급여 항암치료제 대비, 이제는 선택이 아닌 필수!
표적항암약물허가치료비 최대 1억원

NEW **20년갱신**

암세포만 골라 공격하는 꿈의 항암제!
카티(CAR-T)항암약물허가치료비 최대 5천만원

NEW **20년갱신**

유방암 등 호르몬에 의한 암세포 성장촉진 차단!
항암호르몬약물허가치료비 최대 100만원

NEW **20년갱신**

암세포에 에너지 집중 or 세기조절 방사선조사 가능!
항암양성자/세기조절방사선치료비 각 최대 3천만원

NEW **20년갱신**

안정성 및 정밀성 뛰어난 최신수술기법!
다빈치로봇 암수술비(갑상선/전립선암외) 최대 2천만원

☑️ 新항암치료비 업셀링 추천플랜

기본담보 최소가입금액으로 가입가능!

해지환급금미지급형, 상해1급, 20년납100세만기 (단위:원)

담보명	가입금액	담보명	가입금액
암진단비(기본)	100만	카티항암약물허가치료비(20년갱신)	5천만
유방암및생식기암진단비(기본)	100만	항암양성자방사선치료비(20년갱신)	3천만
유사암진단비(기본)	10만	항암세기조절방사선치료비(20년갱신)	3천만
일반상해80%이상후유장해	1천만	다빈치로봇 암수술비(갑상선/전립선암외)(20년갱신)	2천만
질병80%이상후유장해	250만	다빈치로봇 암수술비(갑상선/전립선암)(20년갱신)	500만
항암방사선약물치료비	2천만	암직접치료통원비(상급종합)	30만
표적항암약물허가치료비(20년갱신)	1억	암직접치료통원비(상급종합하)	2만
항암호르몬약물허가치료비(20년갱신)	100만	말기암호스피스치료비	1천만

구분	30세	40세	50세
남자	31,503	45,203	66,171
여자	36,049	48,285	53,895

☑️ 주요담보 연령별 최대가입금액

구분	60세이하	70세이하	70세초과
암진단비	1억	3천만	1천만
유방암 및 생식기암진단비	4천만	3천만	3천만
유사암진단비	1천만	600만	100만
항암방사선약물치료비	2천만	1천만	500만
표적항암약물허가치료비	1억	5천만	1천만
항암호르몬약물허가치료비	100만	100만	100만
카티(CAR-T)항암약물허가치료비	5천만	3천만	3천만
항암양성자방사선치료비	3천만	3천만	1천만
항암세기조절방사선치료비	3천만	2천만	1천만
다빈치로봇 암수술비(갑상선/전립선암 제외)	2천만	1천만	1천만
암 직접치료 통원일당(상급종합)	30만	10만	10만

한화손해보험 _ 보험료할인

교육용_고객제시불가

9월 한화손해보험에서
몽땅 누려라!

- ✔ **짹! 뺏 보험료!** (종합, 간편, 자녀)
- ✔ **가입한도 전격 상향!**
- ✔ **유병자 예외질환 인수확대!**
(3개월 후 1개월 후로만 운영!)

보험료할인! 요기요!

간편

333 WELL100
실속간편건강보험2209
(50세 여자)

변경전
21,470원

약 17%
인하

변경 후
18,290원

종합

LIFEPLUS
한아름종합보험2208
(40세 여자)

변경전
11,220원

약 18%
인하

변경 후
9,500원

자녀

LIFEPLUS
처음부터 함께하는
자녀보험2208(10세 남자)

변경전
6,440원

약 18%
인하

변경 후
5,060원

*산출 기준: 각 상품별 20세~100세간, 납입후 50%까지 환급 지급형, 납입연도연령 기준, 위(4대유사암제외)진단비 1천만원 보장보험료 (333WELL100실속간편건강보험, 간편고지형)

**보험료, 가입한도 모두 좋은 회사!
한화 어때!**

짹! 뺏 보험료! 간편도! 비교우위!
333 WELL100실속간편건강보험

· 보험료 비교표 암(4대유사암제외) 진단비 1천만원 보장보험료

(상해금50세, 납입후50%까지 환급금지급형, 납입연도연령)타사 동일 조건

50세 남자	한화 8월	한화 9월	A사	B사	C사
		27,860원	30,350원	30,050원	40,720원
1개월차이	32,770원	27,860원	+480원 더 비쌌!	+2,490원 더 비쌌!	+12,860원 더 비쌌!
20년차이		27,860원	+115,200원	+597,600원	+3,086,400원

※ 보험료 출처: 각 사 보험가격표시서(228원)

종합, 간편, 자녀 가입한도 전격상향!

(단위: 만원)

구분	333간편	종합	자녀	
	~65세	~60세	0~20세	21~30세
뇌혈관질환진단비	2천	2천	5천	3천
허혈성심장질환진단비*	2천	2천	5천	3천
심혈관특정질환진단비 (149포함)	500만	1천	1천	
심혈관특정질환 합산	1천	2천	2천	

*허혈성심장질환진단비는 심혈관특정질환진단비(타사)대상장부정맥 포함/제외 합산 한도 운영

한화손해보험 _ 333 WELL 100 간편보험

333 WELL100 건강등급 실속간편건강보험

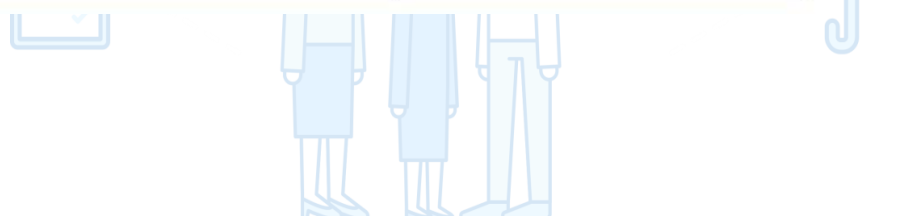
※ 주의 : 건강등급 산출결과를 한화손해보험에 전송하기 위해서는 반드시 한화손해보험 알림톡 링크를 클릭하여 로그App에 접속해야 합니다.

(1) 고객조회정보 화면 하단 [건강등급산출] 버튼 클릭 (2) 알림톡 발송 클릭

✓ 건강등급 확인 안해도 13% 저렴, 등급 확인 시 최고 42% 저렴!

담보명	(기존) 333 WELL100 실속간편건강보험 (2204)	(New) 333 WELL100 건강등급 실속간편건강보험 - 등급 미확인 -	(New) 333 WELL100 건강등급 실속간편건강보험 - 건강그룹 A : 1~2등급 -
암 (4대유사암제외) 진단비	32,770원	28,340원	21,220원
4대 유사암 진단비	4,710원	4,240원	3,460원
뇌혈관질환 진단비	27,660원	23,790원	15,220원
허혈성심장질환 진단비	18,780원	16,500원	8,560원
주요 진단비 총 합계	 83,920원	72,870원	 48,460원

40. 건강 7등



한화손해보험 _ 어린이보험 30세 비교 _ 남자

90세만기 20년납 / 50%해지환급급형

한화손해보험

[인보험 피보험자: 어린이]

가입담보	보험기간 / 납입기간 / 갱신형 / 기타	보험가입금액	보험료
보통약관 I (상해후유장해(3-100%)(1804))	90세만기 / 20년납	10,000만원	3,700원
보험료납입면제대상보장(11대사유)	90세만기 / 20년납	10만원	185원
상해사망	90세만기 / 20년납	100만원	50원
질병후유장해(3-100%)(1804)	80세만기 / 20년납	3,000만원	9,120원
암(4대유사암제외)진단비	90세만기 / 20년납	4,000만원	33,240원
4대유사암진단비	90세만기 / 20년납	1,000만원	1,360원
암(4대유사암제외)항암방사선치료비(1회한)	90세만기 / 20년납	500만원	1,205원
암(4대유사암제외)항암약물치료비(1회한)	90세만기 / 20년납	500만원	1,825원
뇌혈관질환진단비	90세만기 / 20년납	2,000만원	13,760원
허혈성심장질환진단비	90세만기 / 20년납	1,000만원	4,790원
심혈관질환진단비	90세만기 / 20년납	1,000만원	8,300원
심혈관질환(기타심장부정맥제외)진단비	90세만기 / 20년납	1,000만원	7,400원
암(4대유사암제외)수술비(1회한)	90세만기 / 20년납	500만원	3,750원
암(4대유사암포함)수술비Ⅱ(수술1회당)	90세만기 / 20년납	500만원	5,900원
뇌혈관질환수술비(수술1회당)	90세만기 / 20년납	1,000만원	3,000원
허혈성심장질환수술비(수술1회당)	90세만기 / 20년납	1,000만원	3,980원

어린이님 보장보험료 합계: 101,565 원

합계 : 101,565

농협손해보험

특약	가입금액	보험료
상해 후유장해	10,000	6,121
상해사망	2,000	1,416
질병후유장해(80세만기)	3,000	9,636
일반암	4,000	43,996
유사암	1,000	1,032
암수술	500	6,020
항암방사선약물치료비	300	1,302
뇌혈관질환진단비	2,000	16,552
뇌혈관질환수술비	1,000	2,247
허혈성심장질환수술비	1,000	3,102
심혈관특정질환 I	1,000	5,100
심혈관특정질환 II	1,000	4,950
합계		101,473

한화손해보험 _ 어린이보험 30세 비교 _ 여자

90세만기 20년납 / 50%해지환급급형

한화손해보험

[인보험 피보험자: 어린이]

가입담보	보험기간 / 납입기간 / 갱신형 / 기타	보험가입금액	보험료
보통약관 I (상해후유장해(3-100%)(1804))	90세만기 / 20년납	10,000만원	3,200원
보험료납입면제대상보장(11대사유)	90세만기 / 20년납	10만원	191원
상해사망	90세만기 / 20년납	100만원	25원
질병후유장해(3-100%)(1804)	80세만기 / 20년납	3,000만원	9,120원
암(4대유사암제외)진단비	90세만기 / 20년납	4,000만원	25,440원
4대유사암진단비	90세만기 / 20년납	1,000만원	4,790원
암(4대유사암제외)항암방사선치료비(1회한)	90세만기 / 20년납	500만원	1,150원
암(4대유사암제외)항암약물치료비(1회한)	90세만기 / 20년납	500만원	1,760원
뇌혈관질환진단비	90세만기 / 20년납	2,000만원	10,960원
허혈성심장질환진단비	90세만기 / 20년납	1,000만원	1,840원
심혈관질환진단비	90세만기 / 20년납	1,000만원	3,920원
심혈관질환(기타심장부정맥제외)진단비	90세만기 / 20년납	1,000만원	2,890원
암(4대유사암제외)수술비(1회한)	90세만기 / 20년납	500만원	3,050원
암(4대유사암포함)수술비(수술1회당)	90세만기 / 20년납	500만원	4,400원
뇌혈관질환수술비(수술1회당)	90세만기 / 20년납	1,000만원	2,790원
허혈성심장질환수술비(수술1회당)	90세만기 / 20년납	1,000만원	2,540원

어린이보험 보장보험료 합계: 78,066 원

합계 :78,066

농협손해보험

특약	가입금액	보험료
상해후유장해	10,000	3,360
상해사망	2,000	650
질병후유장해(80세만기)	3,000	13,593
일반암	4,000	29,200
유사암	1,000	3,363
암수술	500	4,710
항암방사선약물치료비	300	1,182
뇌혈관질환진단비	2,000	13,120
뇌혈관질환수술비	1,000	2,550
허혈성심장질환수술비	1,000	2,437
심혈관특정질환 I	1,000	2,150
심혈관특정질환 II	1,000	2,050
합계		78,365



현대해상 _ 신규특약 5종

H 현대해상화재보험

현대해상 신규담보 5종

01

질병수술1-5종(~2년:연간회, 2년~ : 매회지급형)

- 치핵, 요실금, 제왕절개 보장 / 체외충격파쇄석술 2종 보장
- 보험료는 기존 연간1회보다 **저렴하게** 낮았습니다!

퍼펙트 **굿앤굿어린이Q·스타** **간편333** **355간편**

02

산정특례대상보장(뇌혈관/심장) (연간회)

- 기존 진단금, 수술비보다 **넓은 보장범위**를 **저렴하게**~!!
- 업계 최저보험료 **넉넉한 20년 갱신형**으로~

퍼펙트 **굿앤굿어린이Q·스타** **간편333** **355간편**

03

카티(CAR-T)항암약물치료(연간회)

- **원샷원킬** 꿈의 치료제 → **김리아**: 백혈병, 림프종 면역항암제
- 항암약물 **1천500만** + 표적항암 **8천만** + 카티항암 **5천만** **(중복보장)** ※ 퍼펙트/남성 기준

퍼펙트 **굿앤굿어린이Q·스타** **간편333** **355간편** **뉴계속받는암**

04

항암약물/방사선치료(최초1회 + 치료당 지급) ※ 뉴계속받는암보험 기준

- 항암약물(치료당) 50만원 + 표적항암(치료당) 500만원 **(횟수 무제한)**
- 항암방사선(치료당) 50만원 + 양성자/세기조절(치료당) 100만원 **(횟수 무제한)**

퍼펙트 **뉴계속받는암**

05

유사암재진단암(기타피부암/갑상선암)

- 유사암진단금 가입금액이 **서운하시다면** 재진단암으로 **채워주세요!**
- **1천만원** 가입금액 보험료: **1,880원**(40세남성 100세만기)

퍼펙트 **뉴계속받는암**

아~심차게 준비한 신규담보 5종!
현대에서 지금 바로 만나보세요!!



신규담보 5종 - 회사별 판매 현황

구분	현대	A사	B사	C사	D사
질병수술 1-5종 (매회지급형)	매회지급형 (2년이후)	연간 1회	연간 1회	1-7종 (비급여 면책)	1-8종 (비급여 면책)
산정특례대상보장 (뇌혈관/심장)	○	○	○	-	-
카티항암약물치료 (CAR-T)	○	-	○	○ (면역항암)	-
항암약물/방사선 (치료당 지급)	○	-	-	-	-
재진단암 (기타피부암,갑상선암)	○	-	○	-	-

신규담보 5종 - 상품별 탑재 현황

구분	퍼펙트 플러스	굿앤굿어린이 Q/스타	간편333 355간편	뉴계속받는 암보험	비고
질병수술 1-5종 (매회지급형)	○	○	○	-	2년간: 연간 1회 2년이후: 매회
산정특례대상보장 (뇌혈관/심장)	○	○	○	-	연간 1회
카티항암약물치료 (CAR-T)	○	○	○	○	면역항암치료 (김리아)
항암약물/방사선 (치료당 지급)	○	-	-	○	치료당 지급 (횟수 무제한)
재진단암 (기타피부암,갑상선암)	○	-	-	○	원발 / 전이 재발 / 지속



현대해상 _ 고고 & 고고당플랜

3 암보험 전용심사 프로세스

저렴한 보험료

구분	[고.고]플랜	[고.고.당]플랜	비고
적용상품	NEW계속받는암보험		※ 바로승인과 동시적용 가능
프리패스 질환	고혈압, 고지혈증 [41개 암담보]	고혈압, 고지혈증, 당뇨 [20개 암담보]	※ 당뇨 인수기준은 별도운영 ※ 이외 동반질환은 조건부심사

활증/부담보 없이 PASS!!

※ 당뇨 : 2형당뇨 / 인슐린 및 합병증 無 / 당화혈색소 7미만 / 유병기간 10년 이내 限(65세 이하)
 ※ 고혈압, 고지혈증, 당뇨 활증/부담보 없이 통과!! (단, 동반질환이 있을 경우에는 심사조건)

4 Hi-바로승인 프로세스

3개월 이내

구분	Hi-바로승인
적용상품	퍼펙트플러스, 뉴계속받는암보험, 실비(퍼펙트 동시 진행 시)
자동승인 질환	44개 질환 자동으로 심사 & 청약서 출력 가능

44개질환 심사부 특인없이! 3개월 내 질환도 바로 자동 승인!

난소낭종	테니스엘보	자궁경부용종	타석증	갑상선염	갑상선종	발목골절
미골골절	치질	무릎염좌	발목염좌	염좌 (요추/경추/흉추)	위십이지장궤양	백선증
대상포진	위식도역류	요로결석	자궁내막용종	골다공증	폐경기장애평	담낭용종
골반염	회전근개파열	무릎인대 연골손상	발목인대파열	전립선비대	전립선염	Hi-바로승인

“왜 팀장님들은 현대 355간편보험을 추천할까요?”

가입조건이 유리한 인기담보가 한가득!

1-5종 질병수술 카티 항암약품 149 산정특례



3·5·5 초경활증 상품 주요담보 비교

구분	현대해상	A사	B사	C사
(1-5종) 질병수술	매회지급 (2년이후)	연간 1회	연간 1회	1-7종 (비급여만책)
카티(CAR-T)항암약품	5천만원	담보없음	5천만원	5천만원 (면역항암약품)
149(기타심장부정맥)	1천만원	5백만원 (순환계 3종)	1천만원	담보없음
산정특례	5년/10년/20년	주계약 만기로 고정 (선택불가)	5년 / 10년 (20년 불가)	담보없음

가입 후 90일 내/1년 내 감액조건이 가장 유리!

90일 내 감액조건 어디가 유리한지 꼭 확인하세요~!!



3·5·5 초경활증 상품 비교

구분	담보	현대	A사	B사	C사
2대질환 (90일 내)	심장/뇌혈관질환 진단 심장/뇌혈관질환 수술 산정특례대상보장 149(기타부정맥) 진단 5대기관 수술	50% 지급	5% 지급	10% 지급	10% 지급 산정특례 담보 無 149 담보 無 심장담보·허혈심장
질병일당 (90일 내)	질병일당 종합병원 입원일당 중환자실 입원일당	100% 지급	50% 지급	50% 지급	100% 지급
암 (1년 내)	일반암 진단	100% 지급	50% 지급	50% 지급	100% 지급



흥국화재 _ 355간편보험

판매자교육용 · 고객제시금지

유병자

흥국화재 초저렴 간편보험
표준체보다 15~20%만 할증된 NEW 간편!

짚~경합증의 새로운 두두등장!

NEW OPEN 355



궁금증 1 유해자는 비싼 것 같고.. 갱신은 부담스럽고.. 355도 무해자는 인도나?

흥국화재 355에서는 <무해자>도 완전 가능!

※ 각 사 공식실기초세비 / 8월 기준

구분	흥국화재	A사	B사	C사
유형	무해자, 유해자, 갱신	유해자, 갱신	갱신	갱신



궁금증 2 그동안 있던 325, 335 같은 상품이라면 어떤 부분이 다른거지?

355는 알릴사항도, 할증률도 다름! 짚~저렴한 간편!

	325	335	UPGRADE 335 II	NEW 355
3개월내	입원, 수술, 추가검사	3개월내	입원, 수술, 추가검사	3개월내
2년내	입원, 수술	3년내	입원, 수술	5년내
5년내	암	5년내	암, 협심증, 심근경색, 뇌졸중, 간경화, 심장판막증	5년내
표준체 100가정시	고할증 170% 할증	중할증 100가정시	중할증 145% 할증	경할증 100가정시
보험료 비교	64,980	57,480	57,250	47,400

기타 간편보험 | 20년갱신100세면기 | 상해 1급 | 50세 | 남성 | 단위원 | 암 3천, 뇌혈/허혈/유사암 각 1천 산출비



궁금증 3 이렇게 저렴하면 할증을 덜주는건 아닐까? 355 할증은 어떻게?

355는 한도까지~ 아를잡조~ 유병자도 든든하게!

아를 다루 355 한도!	진단비	가입 담보 (만원)					
		~ 50세	~ 60세	~ 65세	~ 70세	~ 80세	81세 ~
치료	암	5천	4천	2천	1천	1백	5백
	유사암		2천		1천		5십
	뇌혈 / 허혈성심		각 2천	각 2천	각 1천	각 1백	
	표적항암		7천	2천	5백		
	항암방사선		2천	5백	2백		
혈전용해치료 (뇌경색/급성심근)		각 2천				각 2백	

환시
상용

흥국화재 유병자 팩트체크



※ 70세도 진단비 1천만원 가능!

진단	325 & 335 & 335 II	~50세	~60세	~65세	~70세
	암 진단비	5천	4천	2천	2천
	유사암진단비	2천	2천	1천	1천
	뇌혈관질환 진단비	2천	2천	2천 (325:1천)	1천
허혈성심질환 진단비	2천	2천	2천 (325:1천)	1천	

수술	325 & 335 & 335 II	~50세	~60세	~65세
	뇌혈관질환 수술비	2천	2천	2천 (325:1천)
허혈성심질환 수술비	2천	2천	2천 (325:1천)	

치료	325 & 335 & 335 II	~50세	~60세	~65세
	혈전용해 치료비 (뇌경색/급성심근경색)	1천	1천	1천 (325:5백)
	상해/질병 1-5종 수술 (최대/당빈도수술도)	흥국가방 OK 20 / 50 / 100 / 1,000 / 2,000		
상해/질병 1-8종 수술 (급여/연회/시술 포함)	흥국가방 OK 10/20/30/40/100/200/600/1,000			

※ 335 II !! 담보 추가 탑재!

상해/질병 1-8종수술비
(급여/연회/시술 포함)

다빈치로봇 특정수술비
(연회/10년 갱신)

상해호터복원수술비
(1cm당/안면부)

※ 고연령 유병자도 문제 없는 2대플랜

진단	가입담보 (만원)	~60세	~70세
		뇌혈관질환 진단비	2,000
허혈성심질환 진단비	2,000	1,000	
치료	뇌경색증 혈전용해 치료비	1,000	200
	급성심근경색증 혈전용해 치료비	1,000	200

✓ 가성비~갱신형 플랜

[기원 355 1종(유해자) 표준환율(1) 자유형플랜 | 상해 1급 | 20년갱신100세면기 | 단위원]

구분	40세	50세	60세	70세
남	40,000	40,000	75,619	40,000
여	40,000	40,000	55,377	40,000

✓ 든든~비갱신형 플랜

[기원 355 2종(유해자) 자유형플랜 | 상해 1급 | 20년갱신100세면기 | 단위원]

구분	40세	50세	60세	70세
남	50,993	67,275	90,140	51,795
여	40,000	50,989	66,273	40,000

※ 알당상세사영 3천 (70세:1천) | 납연보장 15보통 산출 / 납입연계 포함 / 최지P 4만

유병자



흥국화재 _ 35세 어린이보험

자녀보험

흥국화재에서는 태아부터 35세까지 무해지 자녀보험 가능!

타사는 유해지만 있어? 흥국은 무해지로도 돼요^^

부전플랜 최저보험료 2만원 부



✓ 나이가 맞다면 무조건 자녀보험으로 가야 하는 이유?

<p>가입연령 태아~35세</p>	<p>1. 자녀는 NO감액 31~35세도 자녀보험이면 3대 진단비 감액조건 없이 가입! 당연히 자녀로 GO!</p>	<p>2. 7대 납면 자녀보험의 납입면제 범위가 훨씬 넓다!</p>	<p>3. 다자녀할인 형제자매와 동시에 가입하지 않아도 외동만 아니면 할인!</p>
-------------------------------	---	--	---

불변의 공식! <자녀보험=흥국화재>

<p>확대! 납입 면제 7%</p> <p>납입면제 조건 추가</p> <p>① 암 (유사암제외) ② 뇌혈관질환 ③ 허혈성심질환 ④ 상해유유장해 50% ⑤ 질병유유장해 50% ⑥ 양성뇌종양 ⑦ 중대한재생불량상병</p>	<p>최강! 다자녀 할인 5%</p> <p>다자녀할인 최대 5%</p> <p>3자녀 이상시 5%, 2자녀 1% 형제가 3명? 월보험료 5만원짜리만 가입해도 180만원 할인받는 셈!!! 업계 최강!</p>						
<p>상황! 가입한도 Up</p> <p>한시 상황 한도! 9월 연장!</p> <table border="1"> <tr> <td>표적 항암</td> <td>항암 방사선</td> </tr> <tr> <td>1억</td> <td>5천</td> </tr> </table>	표적 항암	항암 방사선	1억	5천	<p>짱짱! 전자서명 19%</p> <p>계피상이도 전자서명 OK</p> <p>19세까지 계피상이건도 전자서명OK</p> <table border="1"> <tr> <td>OK~! 천원자=계약자</td> <td>NO~! 수익자 지정</td> </tr> </table>	OK~! 천원자=계약자	NO~! 수익자 지정
표적 항암	항암 방사선						
1억	5천						
OK~! 천원자=계약자	NO~! 수익자 지정						

운전자

물가만 오르나요? 합의금도 올라요! 내 월급 빼고 다 올려요!
모든 한도 업계 최대! 흥국운전자 싹싹!



<p>입계최대</p> <p>변호사 선임비용</p> <p>5천</p>	<p>자부상 70</p> <p>가피해자 NO상관, 운전여부 NO상관, 메사고마다 지급</p>	<p>입계최대</p> <p>보복운전 피해보장</p> <p>5백</p>
<p>입계최대</p> <p>교통사고 합의비용</p> <p>2억</p>		<p>입계최대</p> <p>벌금 3천 대물 5백</p> <p>3천</p>

합의 비용 커야 하는 이유 보복 운전 필요한 이유 변호사비용 필요한 이유

합의 비용은 부르는 게 값! 정해진 한도 없음!
무조건 크게 준비해야 하는 이유!

도로에는 화가 많은 분들이.. 너무나 많아요!
보복운전, 남의 얘기 같으세요?

내가 가해자가 된다면? 변호사 필수!
변호사 비용, 있어야 안심이다!



59세 남성 흥국화재 운전자보험 2020.05 가입
보험료 : 41,653원

사교유형 차대사범
사거리에서 우회전 하다가 무단횡단 하던 행인을 치는 사고 발생!

피해자: 20주 진단 및 중상해 진단

상해 불명인 A지치비 (G82.9)
월인 두 개내 상처가 깊은 외상내출혈 등

보상내용 형사처벌을 면하여 예치금으로 하는 조건으로 금 1억 (10,000,000 원)을 형사합의금 지급



55세 남성 흥국화재 운전자보험 2017.03 가입
보험료 : 9,198원

사교유형 교통사고/표재상손상
피보험자가 운전하던 중, 편도 1차선에서 2차선의 상행 차량 앞으로 급진로 변경 이예 차가 난 피보험자가 피보험자 차량 앞으로 진로 변경하여 차행을 가박은 후 차에서 하차하여 피보험자 차량으로 걸어가 목적사 함께 차량 내리라고 함!

피의자특수 협약으로 경찰에 기소유예
형법 284조 특수협박 신고

보상내용 가입 당시 기준으로 <승용차 운전중 보복운전피해보장> 가입금액 전액 지급 (당시 기준 10,000,000원 전액 지급)



57세 여성 흥국화재 운전자보험 2022.03 가입
보험료 : 13,651원

사교유형 차대사범
기압인자 10일 만에 발생안 사고!!!
피보험자가 직진 하던 중, 진행하던 우측에서 좌측으로 횡단보도를 횡단하던 보행자를 밀 범퍼 우측으로 들어맞는 사고 발생

피해자: 9주 이상 진단
전족 절단 외측 고형부골절 (S821)

보상내용 변호사를 선임하여 형사합의 진행. - 변호사선임비용으로 지급한 실제 금액 1천만원과 합의비용 2천만원 지급

