

김문범의 소식지 종합 강좌

성공하는 FP의

이달의 영업전략

2022년 8월_손해보험사 편

김문범

본 과정은 영업상담을 위한 정보제공을 목적으로 제작되었으며, 완전성을 보장하지 않습니다.
강의 자료는 고객에게 배포될 수 없으며, 실제 상담 시에는 반드시 해당 보험사의 약관과
상품설명서를 확인하시기 바랍니다.

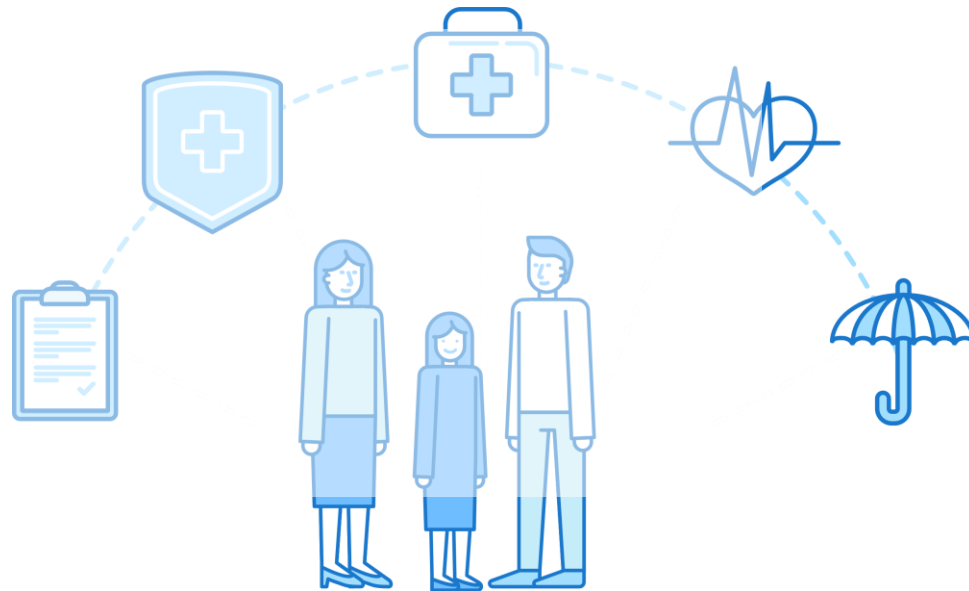
Contents Flow

01

손해보험사별 소식지리뷰

부록 : 테마강좌 _ 손해보험사 유병자 335 345 355 비교

손해보험사별 소식지리뷰



DB손해보험 _ 유병자 나에게 맞춤형편보험

가입 할 때도 고객맞춤 보험료 제공

더 저렴한 보험료

3/1/5 간편고지

3/2/5 간편고지

3/3/5 간편고지

3/4/5 간편고지

3/5/5 간편고지

- 3개월 내 의사 필요조건(공통)
 - 1~5년 내 입원 또는 수술여부
 - 5년 내 중대질병 진단 및 치료여부(공통)
- ※상세 고지사항 질문서 참조

가입 후에도 고객맞춤 보험료 제공

계약 체결 후 1년간 무사고시
더 저렴한 플랜으로 전환가능



- 전환신청 시 계약의 보험료가 정상적으로 납입된 유효한 계약일 것
- 피보험자의 무사고 기간이 변경되어 위험이 감소된 계약일 것
- 전환 전 계약이 355간편고지 계약이 아닐 것

보험료도 간편해진 간편편 3·5·5

담보명	가입금액	담보명	가입금액
암진단비	1천만	암수술비	300만
유사암진단비	1천만	항암방사선·약물치료비	1천만
뇌혈관진단비	1천만	상해수술비	100만
허혈심장질환진단비	1천만	질병수술비	20만
뇌혈관수술비	1천만	질병1-5종수술비	500만
허혈심장질환수술비	1천만	상해/질병일당	각1만

* 상해1급 / 납입면제(뇌졸중) 적용 / 20년납20년만기 / '22.07월 인수지침 준용
* 1-5종수술비 (10만 / 20만 / 50만 / 100만 / 500만), 1-7종수술비 (1.2종 10만 / 3종 20만 / 4종 50만 / 5종 200만 / 6,7종 500만) 적용

확인하면 확신이 된다! 보험료 까지 알뜰한 회사.. 과연 어디?



50세 남



50세 여

60,997원 DB (355)

73,196원 A사 (355)

84,292원 B사 (335)

91,319원 (고*플랜 63,175원) C사 (335)

51,070원 DB (355)

62,772원 A사 (355)

80,080원 B사 (335)

86,102원 (고*플랜 58,773원) C사 (335)

계약전환 관련 Q & A

- Q** 계약전환을 하면 보장이 줄거나, 면책 또는 감액기간이 다시 적용되나요?
A 아닙니다. 최초계약 체결시와 동일한 보장을 그대로 받으실 수 있고, 전환을 했다하여 면책기간, 감액기간을 새롭게 적용하지 않습니다.
- Q** 계약 후 1년 무사고로 계약전환 할 때, 연령 증가로 인해 올라간 보험료에서 할인이 되나요?
A 아닙니다. 연령 상승에 따른 보험료 인상은 없습니다. 무사고 계약전환 시 보험료는 최초 가입시점을 기준으로 책정 됩니다.
- Q** 계약전환이 가능한 고객님의신데 전환 시기를 놓쳤어요. 어떻게하죠?
A 괜찮습니다. 최대 무사고 기간 + 3년까지 언제든지 신청가능합니다.
 예시) 315 → 355 무사고 4년 + 추가 3년 = 최대 7년 / 345 → 355 무사고 1년+추가3년 최대 4년

※ 상기 보험료 예시는 22.7.25일 기준으로 작성되었으며, 가입대상의 세부사항(상해급수, 연령, 성별 등)에 따라 보험료, 상이할 수 있음.

355간편건강 DB손해보험 _ 롯데손보 VS 현대해상 비교(납입면제형)

50세 **남자** 상해1급 50%무해지 90세만기

DB손보 **79,266원**

▶ 고객님 보장내용

가입담보	가입금액	보험료(원)	납기/만기(갱신종료시기)
상해사망(맞춤간편고지)	1백만원	110	20년/90세
보험료납입면제대상보장(5대사유)(맞춤간편고지)	10만원	227	20년/20년
뇌혈관질환진단비II(맞춤간편고지)	2천만원	41,940	20년/90세
허혈심장질환진단비II(맞춤간편고지)	2천만원	20,860	20년/90세
질병수술비(매회지급)(맞춤간편고지)	30만원	7,638	20년/90세
질병1-5종수술비I(1종,동일질병당1회지급)(맞춤간편고지)	20만원	1,754	20년/90세
질병1-5종수술비II(2종,동일질병당1회지급)(맞춤간편고지)	30만원	1,077	20년/90세
질병1-5종수술비III(3종,동일질병당1회지급)(맞춤간편고지)	1백만원	2,530	20년/90세
질병1-5종수술비IV(4종,동일질병당1회지급)(맞춤간편고지)	1백만원	1,230	20년/90세
질병1-5종수술비V(5종,동일질병당1회지급)(맞춤간편고지)	1천만원	1,900	20년/90세
보장보험료 합계		79,266	

현대해상 **93,297원**

가입담보	가입금액	보험료(원)	납기/만기
1. 기본계약(상해사망(간편가입V))담보	1백만원	81	20년납90세만기
2. 보험료납입면제대상(간편가입V)담보	1백만원	2,370	전기납20년만기
3. 뇌혈관질환진단(간편가입V)담보	2천만원	38,480	20년납90세만기
4. 허혈심장질환진단(간편가입V)담보	2천만원	19,920	20년납90세만기
5. 질병수술(간편가입V)담보	30만원	6,312	20년납90세만기
6. 질병수술(1-5종)(1종)(간편가입V)담보	20만원	2,130	20년납90세만기
7. 질병수술(1-5종)(2종)(간편가입V)담보	30만원	1,662	20년납90세만기
8. 질병수술(1-5종)(3종)(간편가입V)담보	1백만원	2,780	20년납90세만기
9. 질병수술(1-5종)(4종)(간편가입V)담보	3백만원	912	20년납90세만기
10. 질병수술(1-5종)(5종)(간편가입V)담보	1천만원	18,650	20년납90세만기
보장보험료 합계		93,297원	

롯데손보(일반형) **106,967원**

순번	담보명	가입금액(원)	보험기간	납입기간	보험료(원)
1	상해사망	30,000,000	90세	20년	2,010
2	뇌혈관질환진단비III(간편)	30,000,000	90세	20년	43,840
3	허혈심장질환진단비III(간편)	30,000,000	90세	20년	20,360
4	질병수술비(간편)	300,000	90세	20년	7,017
5	질병수술비II(1~5종)(1종)(간편VI)	200,000	90세	20년	2,610
6	질병수술비II(1~5종)(2종)(간편VI)	300,000	90세	20년	1,830
7	질병수술비II(1~5종)(3종)(간편VI)	2,000,000	90세	20년	6,300
8	질병수술비II(1~5종)(4종)(간편VI)	4,000,000	90세	20년	1,400
9	질병수술비II(1~5종)(5종)(간편VI)	10,000,000	90세	20년	21,600
보장보험료					139,067원

50세 **여자** 상해1급 50%무해지 90세만기

DB손보 **65,631원**

▶ 고객님 보장내용

가입담보	가입금액	보험료(원)	납기/만기(갱신종료시기)
상해사망(맞춤간편고지)	1백만원	48	20년/90세
보험료납입면제대상보장(5대사유)(맞춤간편고지)	10만원	139	20년/20년
뇌혈관질환진단비II(맞춤간편고지)	2천만원	40,220	20년/90세
허혈심장질환진단비II(맞춤간편고지)	2천만원	11,720	20년/90세
질병수술비(매회지급)(맞춤간편고지)	30만원	7,038	20년/90세
질병1-5종수술비I(1종,동일질병당1회지급)(맞춤간편고지)	20만원	1,700	20년/90세
질병1-5종수술비II(2종,동일질병당1회지급)(맞춤간편고지)	30만원	1,056	20년/90세
질병1-5종수술비III(3종,동일질병당1회지급)(맞춤간편고지)	1백만원	2,350	20년/90세
질병1-5종수술비IV(4종,동일질병당1회지급)(맞춤간편고지)	1백만원	660	20년/90세
질병1-5종수술비V(5종,동일질병당1회지급)(맞춤간편고지)	1천만원	700	20년/90세
보장보험료 합계		65,631	

현대해상 **72,230원**

가입담보	가입금액	보험료(원)	납기/만기
1. 기본계약(상해사망(간편가입V))담보	1백만원	41	20년납90세만기
2. 보험료납입면제대상(간편가입V)담보	1백만원	1,400	전기납20년만기
3. 뇌혈관질환진단(간편가입V)담보	2천만원	30,780	20년납90세만기
4. 허혈심장질환진단(간편가입V)담보	2천만원	8,720	20년납90세만기
5. 질병수술(간편가입V)담보	30만원	6,831	20년납90세만기
6. 질병수술(1-5종)(1종)(간편가입V)담보	20만원	2,352	20년납90세만기
7. 질병수술(1-5종)(2종)(간편가입V)담보	30만원	2,052	20년납90세만기
8. 질병수술(1-5종)(3종)(간편가입V)담보	1백만원	2,380	20년납90세만기
9. 질병수술(1-5종)(4종)(간편가입V)담보	3백만원	624	20년납90세만기
10. 질병수술(1-5종)(5종)(간편가입V)담보	1천만원	17,050	20년납90세만기
보장보험료 합계		72,230원	

롯데손보(일반형) **79,175원**

순번	담보명	가입금액(원)	보험기간	납입기간	보험료(원)
1	상해사망	30,000,000	90세	20년	870
2	뇌혈관질환진단비III(간편)	30,000,000	90세	20년	32,980
3	허혈심장질환진단비III(간편)	30,000,000	90세	20년	9,500
4	질병수술비(간편)	300,000	90세	20년	7,026
5	질병수술비II(1~5종)(1종)(간편VI)	200,000	90세	20년	2,602
6	질병수술비II(1~5종)(2종)(간편VI)	300,000	90세	20년	2,217
7	질병수술비II(1~5종)(3종)(간편VI)	2,000,000	90세	20년	4,900
8	질병수술비II(1~5종)(4종)(간편VI)	4,000,000	90세	20년	880
9	질병수술비II(1~5종)(5종)(간편VI)	10,000,000	90세	20년	18,200
보장보험료					100,415원

수술비 체크 포인트는 4가지!

질병수술비
(매회·1-5종)

DB 포인트

1 **보장 범위**

다빈도질환 보장 가능
치해 제왕절개 요실금 체이추경파쇄선술

2 **보장 횟수**

수술비 핵심포인트 업계 비교

3 **보장 금액**

4 **보장 트렌드**

종류	체크포인트	DB	A사	B사	C사
질병 수술비	보장범위 (치해/요실금/제왕절개)	○	×	×	×
	보장횟수	매회	연간 1회	연간 1회	연간 1회
	비급여 보장	○	○	○	○
종합 수술비	보장범위 (치해/요실금/제왕절개)	○	×	○	×
	비급여 보장	○	○	×	○
	최대 가입금액 (5종)	2천만	1천만	2천만	1천만

DB손해보험 _ 산정특례 뇌&심장 진단비

뇌질환 진단비 보장범위 비교

산정
특례

뇌
혈관

뇌
졸중

뇌
출혈

구분	코드	상 병 명	산정특례	뇌혈관	뇌졸중	뇌출혈
뇌혈관 질환	I60	개막하출혈	0			
	I61	뇌내출혈	0			
	I62	기타비외상성두개				
	I63	뇌경색증				
	I64	출혈 또는 경색증으로 명시도				
	I65	뇌경색증을 유발하지 않은 뇌전				
	I66	뇌경색증을 유발하지 않은 대뇌				
	I67	기타뇌혈관질환				
	I68	달리 분류된 질환에서의!				
	I69	뇌혈관질환의 후				
I72.0	경동맥의 동맥류 및					
I77.0	후천성 동맥류					
선천성 상해	Q28.0 ~28.3	순환계통의 기타산				
	S06	두개내손상				

심장질환 진단비 보장범위 비교

산정
특례

심장
질환

허
혈성

급성
심근
경색

구분	코드	상 병 명	산정특례	심장질환	허혈성	급성심근경색
심장질환	I20	기타 류마티스 심장질환	0			
	I21-I23	협심증 / 급성심근경색	0			
	I24-I25	기타 급성/만성 허혈심장	0			
	I26-I28	폐색전증/폐혈관의 기타질환	0			
	I30-I41	비류마티스성 판막질환, 심근염	0			
	I42-I45	심근병증	0			
	I46-I48	심장정지 / 부정맥	0			
	I49	부정맥	0			
	I50	심부전	0			
	I51	불명확한 기록 및 합병증	0			
	I01,I05-I09	류마티스성 판막질환	0			
	I70,I71	대동맥 죽상경화증 및 박리	0			
	I79.0-I79.1	대동맥류/대동맥염	0			
	선천성 질환	Q20-Q25		0		
		Q26.0-Q26.4	기타 선천기형	0		
	Q26.8-Q26.9		0			
상해	S25-S26	흉부 혈관/심장의 손상	0			
기타	D15.1	심장의 양성 신생물	0			
	M31.4	대동맥증후군	0			

I코드 + Q코드 + S코드
All-Cover

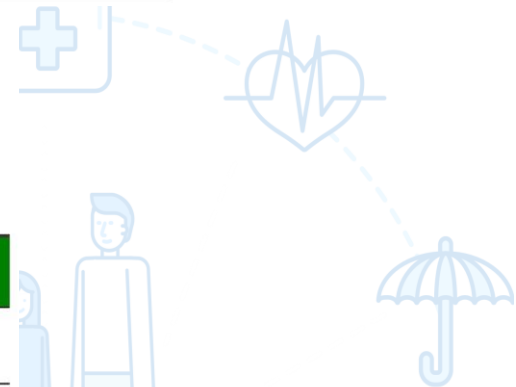
DB손해보험 _ 산정특례 뇌&심장 진단비

산정특례 진단비 가입금액 2천!

산정특례 진단비	DB손보	A사	B사	C사
탑재 여부	0	0	△ (종합 미 탑재)	X
가입금액	2천	2천	X	X
누적	포함 X	포함 X	X	X
비갱신	0	X	X	X
30년 갱신	0	X	X	X
20년 갱신	0	X	X	X
10년 갱신	0	0	X	X

산정특례 진단비는 소멸되지 않아요!
연간 1회 계속 지급됩니다! 리필!

담보명	보장횟수	협심증 I20	급성심근경색 I21	빈맥 I47
산정특례 진단비 (심장)	계속 (연1회)	2천	2천	2천
심장질환 진단비 (I·II·III)	3회	1천 (심장I)	5천 (심장II)	1천 (심장III)
합계		3천	7천	3천



Kb손해보험 _ 신상품 355 오! 슬기로운간편건강(갱신형) 출시

* KB 손해보험

보험료는 다운! 담보는 업!
KB 355 오! 슬기간편 출시



간편

- ① 유사암전쟁 끝! **가장 넓은 KB암으로!**
- ② 65세 **뇌심 보장 7천** (진2천+수3천+산특2천+혈전2천)
- ③ 60세 **질병수술 1백만 상향!** (매회 질수 70만 포함)
- ④ 65세 **산특 2천/혈전용해 2천/뇌심수술 3천**
- ⑤ 70세 **간병일당 15만 판매 연장**



종합

- ① 무해지/세만기 **보험료 최대 12% 인하**
- ② 60세 **산특 2천/혈전용해 2천/뇌심수술 3천**
- ③ **간병15만 연장/항암약클방사선 합산4천**



자녀

- ① 무해지/세만기 **보험료 파격 인하**
- ② 자녀암1위 백혈병을 잡아라!
계속주는 암카티 탑재
- ③ 선천성 Q코드 심장질환도 보장하는!
뇌/심산정특례 2천



* KB 손해보험

간편 KB 355 오! 슬기간편 출시!

건강검진 90일 전! 당신의 가족이라면 어느 회사로?

보험료는 낮추고!! 보장은 335보다 더!!

①

**압도적
보험'료'**

56,890원 ↓ **50,430원**

335 슬기간편 355 오! 슬기간편

50세 남성 20년갱신, 암2천+유사암/뇌허진단수술 각 1천 (8월 이후 유사암은 20%가입)

②

**압도적
보험'금'**

뇌심

무려 65세까지!

7천

뇌/심 진단 2천

뇌/심 수술 3천

뇌/심 산특 2천

③

**압도적
보험'금'**

수술비

질병수술비

1백

매회지급 70만 포함

간편 업계유일

**자궁근종
하이푸수술비**

④

**압도적
보험'금'**

간병/149

간병사용일당

15만

149부정액

1천만

Kb손해보험 _ 신상품 355 오! 슬기로운간편건강 (갱신형) 출시

유병자 KB 손해보험

NEW KB오! 슬기로운 간편건강보험 (22.08)

가격은 내리고, 보장은 그대로!
335보다 싼 355

이젠, **355부터** 확인하세요!

NEW KB오! 슬기로운 간편보험 **355** 5년내 임원, 수술
NEW 슬기로운 간편보험 **335** 3년내 임원, 수술
NEW 간편보험과 견강하게 사는 이야기 **325** 2년내 임원, 수술

간편 KB 손해보험

335 누적없는 산정특례 플랜

최대가임금액

뇌심 산정특례 무려 65세까지 2천	뇌심 수술비 무려 65세까지 3천	혈전용해치료비 무려 65세까지 2천
---	--	---

누적없고 소멸없는 뇌심플랜

* 일반상해후유장애100/일반상해사망1억, 보험료납입연 최대상보장/상해중환자실입원-10만

구분	담보명	가입금액
산정특례	(심장)산정특례대상보장(연간1회)	1천(최대 2천)
	(뇌혈관)산정특례대상보장(연간1회)	1천(최대 2천)
수술비	뇌혈관수술비	2천(최대 3천)
	심장질환수술비	2천(최대 3천)
혈전용해	혈전용해치료비(최초1회)(급성심근경색, I21)	1천(최대 2천)
	혈전용해치료비(최초1회)(뇌경색증, I63)	1천(최대 2천)

당사 유병자보험 라인업

구분	KB오! 슬기로운 간편건강 (3.5.5)	슬기로운 간편건강/실속 (3.3.5)	간편 건강이/실속 (3.2.5)	지혜로운 간편건강/실속	The 간편건강 (3.1)	초간편건강 (1.0)
계약연월일범위	1. 최근 3개월 이내에 입원, 수술, 주가정사 소견 여부 2. 최근 5년 이내에 질병이나 상해사고로 인하여 입원 또는 수술 여부 3. 최근 5년 이내에 65세 질병으로 진단, 입원, 수술 여부	1. 최근 3개월 이내에 입원, 수술, 주가정사 소견 여부 2. 최근 2년 이내에 질병이나 상해사고로 인하여 입원 또는 수술 여부 3. 최근 5년 이내에 65세 질병으로 진단, 입원, 수술 여부	1. 최근 3개월 이내에 입원, 수술, 주가정사 소견 여부 2. 최근 2년 이내에 질병이나 상해사고로 인하여 입원 또는 수술 여부 3. 최근 5년 이내에 65세 질병으로 진단, 입원, 수술 여부	1. 최근 3개월 이내에 입원, 수술, 주가정사 소견 여부 2. 최근 2년 이내에 질병이나 상해사고로 인하여 입원 또는 수술 여부 3. 최근 5년 이내에 65세 이상 입원, 거주하여 30일 이상 무약여부 3. 최근 5년 이내에 65세 질병으로 진단, 입원, 수술 여부	1. 최근 3개월 이내에 입원, 수술, 주가정사 소견 여부 2. 최근 1년 이내에 질병이나 상해사고로 인하여 입원 또는 수술 여부	1. 최근 5년 이내에 여러 질병으로 진단, 입원, 수술 여부 ① 암 ② 심장병 ③ 심근경색 ④ 뇌졸중 (뇌출혈, 뇌경색)
보장기간	(연) 10/15/20/30년 갱신	(연) 10/15/20/30년 갱신 (세) 90/95/100세만기	(연) 5/10/15/20년 갱신 (세) 90/95/100세만기	(연) 10/15/20/30년 갱신 (세) 90/95/100세만기	(연) 5/10/15/20/30년 갱신	(연) 5/10/15/20/30년 갱신
가입나이	15세~90세(연)	15세~90세(연), ~70세	15세~90세(연), ~70세	15세~90세(연)	15세~90세(연)	15세~90세(연)
기본계약	상해사망	상해사망	상해사망	상해사망	상해사망	3대질병 암(유사질병)유사유사질병
종형	(KB오! 슬기로운 간편건강) - 1형 납입연계 미적용형 - 2형 납입연계 미적용형 - 2형 대납입연계 미적용형 - 3형 대납입연계 미적용형	(슬기로운 간편건강) - 1형 납입연계 미적용형 - 2형 대납입연계 미적용형 - 3형 대납입연계 미적용형	(간편건강이) - 1형 납입연계 미적용형 - 2형 대납입연계 미적용형 - 3형 대납입연계 미적용형	(지혜로운 간편건강) - 1형 납입연계 미적용형 - 2형 대납입연계 미적용형 - 3형 대납입연계 미적용형	(The 간편건강) - 1형 납입연계 미적용형 - 2형 대납입연계 미적용형 - 3형 대납입연계 미적용형	(초간편건강) - 1형 납입연계 미적용형 - 2형 대납입연계 미적용형 - 2형 대납입연계 미적용형
납입연계	- 상해/질병 80%이상 후유 - 일반입원(유사제외) 뇌/심/급성	- 상해/질병 80%이상 후유 - 일반입원(유사제외) 뇌/심/급성	- 상해/질병 80%이상 후유 - 일반입원(유사제외) 뇌/심/급성	- 상해/질병 80%이상 후유 - 일반입원(유사제외) 뇌/심/급성	- 상해/질병 80%이상 후유 - 일반입원(유사제외) 뇌/심/급성	- 일반입원(유사제외) 뇌/심/급성

* 8대질병 : 암, 백혈병, 폐암, 심근경색, 심장판막증, 간경화증, 뇌출혈, 뇌경색, 에이즈

	20년			무해지		
	40세	50세	60세	30세	40세	50세
납면	16,103	31,694	59,654	25,232	36,147	52,257
미적용	15,045	27,957	46,972	24,504	33,765	45,654
납면	10,440	19,224	32,797	18,041	24,514	33,328
미적용	9,868	17,338	28,211	17,331	22,862	29,929

[20년갱신, 1급지보형료 2만]
[20년납 100세만기, 최저보형료 2만]

(30년갱신형) 355 Kb손해보험 VS 355 DB손해보험 비교(납면형)

50세 남자 상해1급

KB손보 355고지사항 86,455원

피보험자님의 가입내용 (50세남1급회사 사무직 종사자(직업미참여))

보장명	가입금액	보험료(원)	납입 보험기간
2 일반상해사망(초경증간편가입)(기본계약)(30년갱신형)	1백만원	67	30년/30년 갱신 (갱신종료:110세)
40 보험료납입면제대상보장(5대기본)(초경증간편가입)(30년갱신형)	10만원	293	30년/30년 갱신 (갱신종료:110세)
762 뇌혈관질환진단비Ⅲ(초경증간편가입)(30년갱신형)	2천만원	35,160	30년/30년 갱신 (갱신종료:110세)
810 허혈성심장질환진단비Ⅲ(초경증간편가입)(30년갱신형)	2천만원	18,320	30년/30년 갱신 (갱신종료:110세)
1346 질병수술비(초경증간편가입)(30년갱신형)	30만원	6,075	30년/30년 갱신 (갱신종료:110세)
1394 신질환1~5종수술비_5종(초경증간편가입)(30년갱신형)	1천만원	20,380	30년/30년 갱신 (갱신종료:110세)
1410 신질환1~5종수술비_4종(초경증간편가입)(30년갱신형)	2백만원	628	30년/30년 갱신 (갱신종료:110세)
1426 신질환1~5종수술비_3종(초경증간편가입)(30년갱신형)	1백만원	2,580	30년/30년 갱신 (갱신종료:110세)
1442 신질환1~5종수술비_2종(초경증간편가입)(30년갱신형)	20만원	904	30년/30년 갱신 (갱신종료:110세)
1458 신질환1~5종수술비_1종(초경증간편가입)(30년갱신형)	20만원	2,048	30년/30년 갱신 (갱신종료:110세)

50세 남자 상해1급

DB손보 355고지사항 63,566원

고객님 보장내용

가입담보	가입금액	보험료(원)	납기/만기(갱신종료시기)
적립보험료		4	
상해사망(맞춤간편고지)(갱신형)	1백만원	89	30년/30년(100세종료)
보험료납입면제대상보장(5대사유)(맞춤간편고지)(갱신형)	10만원	305	30년/30년(100세종료)
뇌혈관질환진단비Ⅱ(맞춤간편고지)(갱신형)	2천만원	31,940	30년/30년(100세종료)
허혈성심장질환진단비Ⅱ(맞춤간편고지)(갱신형)	2천만원	16,940	30년/30년(100세종료)
질병수술비(매회지급)(맞춤간편고지)(갱신형)	30만원	6,192	30년/30년(100세종료)
질병1-5종수술비Ⅰ(1종,동일질병당1회지급)(맞춤간편고지)(갱신형)	20만원	1,590	30년/30년(100세종료)
질병1-5종수술비Ⅱ(2종,동일질병당1회지급)(맞춤간편고지)(갱신형)	30만원	990	30년/30년(100세종료)
질병1-5종수술비Ⅲ(3종,동일질병당1회지급)(맞춤간편고지)(갱신형)	1백만원	2,490	30년/30년(100세종료)
질병1-5종수술비Ⅳ(4종,동일질병당1회지급)(맞춤간편고지)(갱신형)	1백만원	1,230	30년/30년(100세종료)
질병1-5종수술비Ⅴ(5종,동일질병당1회지급)(맞춤간편고지)(갱신형)	1천만원	1,800	30년/30년(100세종료)
보장보험료 합계		63,566	

50세 여자 상해1급

KB손보 355고지사항 69,317원

피보험자님의 가입내용 (50세여1급회사 사무직 종사자(직업미참여))

보장명	가입금액	보험료(원)	납입 보험기간
2 일반상해사망(초경증간편가입)(기본계약)(30년갱신형)	1백만원	35	30년/30년 갱신 (갱신종료:110세)
40 보험료납입면제대상보장(5대기본)(초경증간편가입)(30년갱신형)	10만원	188	30년/30년 갱신 (갱신종료:110세)
762 뇌혈관질환진단비Ⅲ(초경증간편가입)(30년갱신형)	2천만원	30,400	30년/30년 갱신 (갱신종료:110세)
810 허혈성심장질환진단비Ⅲ(초경증간편가입)(30년갱신형)	2천만원	9,120	30년/30년 갱신 (갱신종료:110세)
1346 질병수술비(초경증간편가입)(30년갱신형)	30만원	6,714	30년/30년 갱신 (갱신종료:110세)
1394 신질환1~5종수술비_5종(초경증간편가입)(30년갱신형)	1천만원	16,360	30년/30년 갱신 (갱신종료:110세)
1410 신질환1~5종수술비_4종(초경증간편가입)(30년갱신형)	2백만원	424	30년/30년 갱신 (갱신종료:110세)
1426 신질환1~5종수술비_3종(초경증간편가입)(30년갱신형)	1백만원	2,550	30년/30년 갱신 (갱신종료:110세)
1442 신질환1~5종수술비_2종(초경증간편가입)(30년갱신형)	20만원	1,214	30년/30년 갱신 (갱신종료:110세)
1458 신질환1~5종수술비_1종(초경증간편가입)(30년갱신형)	20만원	2,312	30년/30년 갱신 (갱신종료:110세)

50세 여자 상해1급

DB손보 355고지사항 52,295원

고객님 보장내용

가입담보	가입금액	보험료(원)	납기/만기(갱신종료시기)
적립보험료		5	
상해사망(맞춤간편고지)(갱신형)	1백만원	40	30년/30년(100세종료)
보험료납입면제대상보장(5대사유)(맞춤간편고지)(갱신형)	10만원	184	30년/30년(100세종료)
뇌혈관질환진단비Ⅱ(맞춤간편고지)(갱신형)	2천만원	32,980	30년/30년(100세종료)
허혈성심장질환진단비Ⅱ(맞춤간편고지)(갱신형)	2천만원	8,680	30년/30년(100세종료)
질병수술비(매회지급)(맞춤간편고지)(갱신형)	30만원	5,670	30년/30년(100세종료)
질병1-5종수술비Ⅰ(1종,동일질병당1회지급)(맞춤간편고지)(갱신형)	20만원	1,444	30년/30년(100세종료)
질병1-5종수술비Ⅱ(2종,동일질병당1회지급)(맞춤간편고지)(갱신형)	30만원	927	30년/30년(100세종료)
질병1-5종수술비Ⅲ(3종,동일질병당1회지급)(맞춤간편고지)(갱신형)	1백만원	2,210	30년/30년(100세종료)
질병1-5종수술비Ⅳ(4종,동일질병당1회지급)(맞춤간편고지)(갱신형)	1백만원	560	30년/30년(100세종료)
질병1-5종수술비Ⅴ(5종,동일질병당1회지급)(맞춤간편고지)(갱신형)	1천만원	600	30년/30년(100세종료)
보장보험료 합계		53,295	

335 농협손해보험 VS 355 DB손해보험 비교

50세 남자 상해1급 50%무해지 90세만기

DB손보 355고지사항 79,266원

고객님님 보장내용

가입담보	가입금액	보험료(원)	납기/만기(경신종료시기)
상해사망(맞춤간편고지)	1백만원	110	20년/90세
보험료납입면제대상보장(5대사유)(맞춤간편고지)	10만원	227	20년/20년
뇌혈관질환진단비(맞춤간편고지)	2천만원	41,940	20년/90세
허혈심장질환진단비(맞춤간편고지)	2천만원	20,860	20년/90세
질병수술비(매회지급)(맞춤간편고지)	30만원	7,638	20년/90세
질병1-5종수술비(1종,동일질병당1회지급)(맞춤간편고지)	20만원	1,754	20년/90세
질병1-5종수술비(2종,동일질병당1회지급)(맞춤간편고지)	30만원	1,077	20년/90세
질병1-5종수술비(3종,동일질병당1회지급)(맞춤간편고지)	1백만원	2,530	20년/90세
질병1-5종수술비(4종,동일질병당1회지급)(맞춤간편고지)	1백만원	1,230	20년/90세
질병1-5종수술비(5종,동일질병당1회지급)(맞춤간편고지)	1천만원	1,900	20년/90세
보장보험료 합계		79,266	

50세 여자 상해1급 50%무해지 90세만기

DB손보 355고지사항 65,352원

고객님님 보장내용

가입담보	가입금액	보험료(원)	납기/만기(경신종료시기)
상해사망(맞춤간편고지)	1백만원	48	20년/90세
보험료납입면제대상보장(5대사유)(맞춤간편고지)	10만원	139	20년/20년
뇌혈관질환진단비(맞춤간편고지)	2천만원	40,220	20년/90세
허혈심장질환진단비(맞춤간편고지)	2천만원	11,720	20년/90세
질병수술비(매회지급)(맞춤간편고지)	30만원	7,038	20년/90세
질병1-5종수술비(1종,동일질병당1회지급)(맞춤간편고지)	20만원	1,700	20년/90세
질병1-5종수술비(2종,동일질병당1회지급)(맞춤간편고지)	30만원	1,056	20년/90세
질병1-5종수술비(3종,동일질병당1회지급)(맞춤간편고지)	1백만원	2,350	20년/90세
질병1-5종수술비(4종,동일질병당1회지급)(맞춤간편고지)	1백만원	660	20년/90세
질병1-5종수술비(5종,동일질병당1회지급)(맞춤간편고지)	1천만원	700	20년/90세
보장보험료 합계		65,631	

농협손보 335고지사항 82,559원

(무) NH335굿패스건강보험[5종:해지환급금미지급형 II(간편심사/납면)]

가입제안(가입자보관용)

※인수규정이 미반영되어, 실제 가입시 보장내용이 변경될 수 있습니다.

계약자	고객	설계번호	220801-1-040944	설계일자	2022-08-01
주인/사업자번호	주소				
가입유형	고보장플랜1	납입 및 보험기간	20년납 90세만기	납입주기	월납
납입보험료	82,559원	보장보험료	82,559원	적립보험료	0원
총납입보험료	19,814,160원	예상만기환급금	0원	실납입보험료	82,559원

농협손보 335고지사항 74,349원

(무) NH335굿패스건강보험[5종:해지환급금미지급형 II(간편심사/납면)]

가입제안(가입자보관용)

※인수규정이 미반영되어, 실제 가입시 보장내용이 변경될 수 있습니다.

계약자	고객	설계번호	220801-1-041102	설계일자	2022-08-01
주인/사업자번호	주소				
가입유형	고보장플랜1	납입 및 보험기간	20년납 90세만기	납입주기	월납
납입보험료	74,349원	보장보험료	74,349원	적립보험료	0원
총납입보험료	17,843,760원	예상만기환급금	0원	실납입보험료	74,349원

상해사망	3000	3,111	최소
납입면제	10	247	
질병1~5종	450	17,406	1종 15
질병수술	30	7,071	연간1회
뇌혈관	2000	39,358	
허혈성	2000	15,366	

상해사망	3000	1350	최소
납입면제	10	134	
질병1~5종	450	18,730	1종 15
질병수술	30	8,439	연간1회
뇌혈관	2,000	37,824	
허혈성	2,000	7,872	



롯데손해보험 _ 신상품 간편355건강보험(일반형)

구분	상품명		가입 연령	최소보험료(보장p기준)			납입면제
				플랜명	일반형	무해지	
성인	let:smile 종합건강보험 일반형/무해지	비갱신 더골킥 포맨 / 포우먼	15세 ~ 65세	전략	3만		1. 일반암 2. 뇌졸중 3. 급성심근경색 4. 발기장애 5. 말기신부전증 6. 상해 후유장애 80% 7. 질병 후유장애 80%
				무할증고교당암	2만	2.5만	
		일당백		2만			
		전락		2만			
		갱신 더채움베이직		무할증고교당암	2만		
자녀	let:play 자녀보험 (도담도담) 일반형/무해지	비갱신 갱신형은 상품 내 특약으로 설계가능	태아 ~ 20세	2만		1. 일반암 2. 뇌졸중 3. 허혈성질환 4. 상해후유장애50% 5. 질병후유장애50% 6. 만성뇌졸중 7. 종대헌재생불량성빈혈	
	let:play 자녀보험 II (토닥토닥) 일반형		15세 ~ 35세	2만	미운영		
간편	let:simple 간편355 건강보험 일반형	비갱신/갱신 3.5.5 (입원/수술)	15세 ~ 90세	3만	미운영	1. 일반암 2. 뇌졸중 3. 급성심근경색	
	let:simple 간편345 건강보험 일반형	비갱신/갱신 3.4.5 (입원/수술)					
	let:simple 간편335 건강보험 (중환증) 일반형	비갱신/갱신 3.3.5 (입원/수술)					
	let:simple 간편325 건강보험 (라이트) 일반형	비갱신/갱신 3.2.5 (입원/투약)					
	let:simple 간편건강보험 일반형/무해지	비갱신/갱신 3.2.5 (입원/수술)					
유년전자	let:drive 운전자보험 일반형 세만기/연만기		18세 ~ 80세	해피카 간편	5천 (단, 자부상 14급 30만 초과 또는 골절진단 합산 50만 초과 시 2만)	1. 자부상1-7급 2. 교통상해 50% 후유장애	

NEW! 롯데 간편 3 오! 5 신상품 출시!

A사의 최저보험료를 뛰어넘다!

간편보험은 역대급 최저 롯데 355부터!

21.4% 인하!

A사보다 약 12% 저렴!

롯데 3.4.5	A사 3.5.5	롯데 3.5.5
82,272원	73,042원	64,676원

보험료는 업계 최저! 고지는 더 간단하게!

5년내 입원 수술만 없다면
협심증 / 심근경색 / 뇌졸중 유병자도 가입가능!
359종 예외질환 운영으로 경증질환 유병자도 OK!

← 보험료 알뜰 보험료 비쌌음 →

₩ 64,676원 73,042원 81,731원 101,052원 93,015원

(상해 수술 50만 한도) (질병 수술 20만 한도) (상해 입원, 수술 담보무)

보험사	롯데 3.5.5	A사 3.5.5	B사 3.5.5	C사 3.3.5	D사 3.3.5
	3대질환	6대질환	6대질환	6대질환	8대질환
5(3)년 내 진단/ 입원/ 수술/ 고지질환	① 암 無 ② 간경화 ③ 심장판막증	① 암 ② 협심증 ③ 심근경색 ④ 뇌졸중 ⑤ 간경화 ⑥ 심장판막증	① 암 ② 협심증 ③ 심근경색 ④ 뇌졸중 ⑤ 간경화 ⑥ 심장판막증	① 암 ② 협심증 ③ 심근경색 ④ 뇌졸중 ⑤ 간경화 ⑥ 심장판막증	① 암 ② 협심증 ③ 심근경색 ④ 뇌졸중 ⑤ 간경화 ⑥ 심장판막증 ⑦ 에이즈 ⑧ 백혈병

※ 상기 상품 별 보험료 설계기준: 60세 여 / 20년갱신 / 납입면제적용 / 연계미포함
일반형 · 유사암 · 뇌졸중 · 허혈성진단비 각 1천만 / 뇌졸중 · 허혈성수술비 각 1천만 / 상해·질병일당 각 2만 / 질병수술비 30만 / 상해수술비 100만
※ B,C,D사는 담보의 한도가 적거나 담보가 없는 경우 가입 가능한 최대 한도를 적용한 보험료입니다. 상기 순위는 가입 상품 및 담보 구성에 따라 다를 수 있습니다.
보장에 대한 자세한 내용은 각 사별 약관 참고 바랍니다.
※ 보험료 예시는 7월 기준이며 지점 변경에 의해 변동될 수 있습니다.

롯데손해보험 _ 항암방사선 1천 & 표적항암 1억

let:simple 간편355/345건강보험 **암보장 PLAN**

8월엔 꼭 롯데로 암보장 추천하자!
표적항암 1억 마지막! 8월 한정

업계 최고한도 관상선암 100% 보장

간편/종합/자녀 동일한도

표적항암 약물치료 1억 + 1천 항암방사선 약물치료비

타사의 반값 보험료! 업계 최고 한도!

8월이 마지막! 전고객 All-Touch!

★★ 롯데로 가입해야 하는 이유 ★★

1 보험료는 타사의 반값!

A사 3.5.5	롯데 3.5.5	B사 3.5.5
27,290원	50% 저렴 13,600원 48% 저렴	26,100원

2 보장은 A사의 3년치 보장금액을 한번에!

롯데 355 연제 치료해도 1억 1천만 한번!	관상선암 표적항암치료 시 가입경과 1년 2년 3년	A사 355 7,200만 1,400만 1,400만 3년간 치료해야 1억	B사 355 8천만 한번!
--	--	---	---------------------------------

1,2 비교기준 50세 남자, 각 사 간편 355, 20년갱신 (납입면제형) 표적항암약물허가치료비: 롯데 1억 (1회한) / A사 7천 (연1회) / B사 7천 (1회한)
 + 항암방사선약물치료비: 롯데 1천 / A사 1천 / B사 일반암 1천+기타피부암 및 관상선암 1천

3 진단비 보험료까지 저렴하니 롯데로 할 수 밖에!

암+유사암 진단비 각 1천만원	롯데 3.5.5	A사 3.5.5	B사 3.5.5
	12,930원	15,830원	19,500원

* 상기내용은 특정연령(40세) 기준으로 추천편의 이해를 돕기 위한 예시로 피보험자의 연령, 담보의 가입유무, 가입금액, 납입기간 및 만기에 따라 달라질 수 있으며 향후 인수지침 변경에 따라 가입이 어려울 수 있습니다.

let:simple 간편355/345건강보험 **암보장 PLAN**

let:

4 관상선암 항암치료 보장 최고! 롯데가 관상선암 보장은 정말 최고네!

관상선암 항암방사선 약물치료 시	롯데 3.5.5	A사 3.5.5	B사 3.5.5
	100%	20%	100%

관상선암 진단 + 표적항암 치료 시 최고 1억 3천만원

보험료도 저렴한데 항암치료비 보장까지 높은 롯데손해보험!

구분	담보명	롯데 345/355	A사 345/335	B사 355-1	
진단비	일반암진단비	2천	2천		
	유사암진단비	2천	2천		
항암 치료비	항암방사선약물치료비	일반암	1천	1천	
		관상선암, 기타피부암	관상선암 100%	관상선암 20%	
	표적항암약물허가치료비 (1회한)	10년 갱신	1억	7천 (연1회)	7천
			항암양성자방사선치료비 (1회한)	2천	2천
항암제기조절방사선치료비 (1회한)		2천	1천		
로봇 수술비	다빈치로봇암수술비 (관상선암및전립선암제외)(1회한)	1천	3백 (연1회)(20회)	5백	
	다빈치로봇관상선암및전립선암수술비 (1회한)	2백	5십 (연1회)(20회)	2백5십	

(단위:만원)

◆ 상해1급 남/여, 20년갱신, 납입면제적용, 연계포함

보험사	롯데		B사	A사		
	고지	345	355	355	345	
여자	50세	37,721	46,307	52,600	55,366	60,610
	60세	45,157	58,287	70,847	71,491	78,356
	남자	고지	345	355	345	355
남자	50세	43,632	55,854	66,289	68,272	70,055
	60세	77,529	106,493	134,050	138,275	155,582

(단위:원)

롯데손해보험 _ 뇌&심장진단비 / 수술비플랜

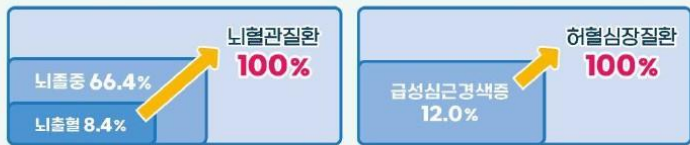
let:simple 간편355/345건강보험 **2대보장 PLAN**

뇌출혈, 뇌졸중, 급성심근경색증만 가입 가능했던

2018년 5월 이전 **325가입 고객**

롯데 2대진단비 업셀링 필수!

부담없는 보험료로 고객님의 2대질환 보장범위를 넓혀주세요



※ 출처: 심사평가원, 2021년 보건의료빅데이터



롯데는 2대진단비 가성비 맛집!

보험료는 업계 최저 한도는 업계 최고



구분	롯데		A사	B사	C사
	355	345	355	355	355
가입한도	뇌	4천		2천	2천
	심	3천		2천	2천
보험료	남	14,540	16,910	21,800	17,590
	여	8,830	14,840	17,200	10,880

※ 보험료 기준: 50세 남, 20년갱신, 납입면제형, 뇌혈관, 허혈심장진단비 각1천만원

(단위 - 가입금액: 만원 / 보험료: 원)

가입한지 5년이나 지났는데 보험료가 비싸지 않을까요?
2대질환 진단비 1천만원 보장범위를 넓히는데 2,160원 차이!

상품 가입년월	M사 325간편 2017년 1월 (45세)	롯데 355/345 현재 (50세)
보장범위	뇌출혈/급성심근경색증	뇌출혈/허혈심장질환
납입면제	암, 뇌출혈, 급성심근경색증	암, 뇌출혈, 급성심근경색증
보험기간	20년갱신(환여기간15년)	15년갱신
보험료	4,700원	+2,160원 → 6,860원 / 6,920원

※ 325 가입기간 출처: 각 사별 상품공시실 325간편 상품 약관 (세부적인 기간별 내용은 각 사별 상이할 수 있음)

let:simple 간편355/345건강보험 **수술보장 PLAN**

let:

'진단비 + 수술비 플랜' 꼭! 롯데로 가입 해야하는 이유!

(질병수술비군 단독가입 불가, 단 1-8종은 가능)



A사보다 높은 한도
A사 최고 50만

질병수술비 80만
백내장/대장용종 수술시 20만

질병수술비 142대+2대
뇌/심장 최대 2천

A사보다 2배 높은 보장
유방, 갑상선, 상식기질병 등 암성종양수술
최고 100만원
142대(99대특정질병)

A사보다 약10배 높은 한도
A사 1-9종 3/10/20/25/50/100/200/300/100만

질병/상해 1-8종 수술비
시술포함

질병/상해 1-5종 수술비

더플랜 종합보험과 동일인도 운영
1종 20만
~5종1000만

1-8종
30/30/60/150/500/1000/2000/3000만



롯데 가성비 수술비 플랜!

① 진단비	담보명	가입금액	② 수술비	담보명	가입금액
	암진단비	2천만		질병수술비	20 (A사50만)
유사암진단비	2천만 (A사1천만)	질병수술비 (백내장 및 대장용종제외)	60 (A사미만매)		
뇌혈관질환진단비	1천만	질병 1-5종	1종 20		
허혈심장질환진단비	1천만	2종 30	3종 200		
		4종 400	5종 1,000		

※ 기본연계: 상해시방 100만, 상해중환자실입원(1-180일) 10만

보험료	남자		여자	
	355	345	355	345
①+② 50세	59,521 원	69,767 원	51,711 원	65,866 원
60세	100,337 원	121,040 원	67,239 원	87,360 원

※ 설계조건: 20년갱신형, 100세만기, 납입면제미적용형, 상해급수1급

※ 유사암가입금액 및 보험료 예시는 7월 기준이며 치질 변경에 의해 변동될 수 있습니다.



롯데손해보험 _ 산정특례 뇌질환&심장질환 진단비

let:smile 종합건강보험 더글림 (포맨/포우먼)

NEW **업계최대보장**
산정특례진단비

뇌		심장	
대뇌동맥류 코일색전술	뇌경색 수술&혈전용해치료	협심증 스텐트삽입술	부정맥 제세동기 삽입술
1억	1억3천만	1억	4천5백만
<ul style="list-style-type: none"> 뇌혈관진단비 3천 수술비 5천 후1) 산정특례진단비 2천 	<ul style="list-style-type: none"> 뇌혈관진단비 3천 수술비 5천 후1) 혈전용해 3천 산정특례진단비 2천 	<ul style="list-style-type: none"> 허혈심장진단비 3천 수술비 5천 후1) 산정특례진단비 2천 	<ul style="list-style-type: none"> 특정심장IV 5백 Or 특정순환계질환 3종 2대질환수술비 2천 산정특례진단비 2천

주1) 수술비 기준 : 뇌혈관/허혈심장 수술비 3천+2대질환(뇌혈관/심장) 2천

뇌경색/급성심근경색 혈전용해치료비 보장강화로
혈관질환 치료 보장 강화!

최대
3천

1회 지급 후 소멸해 버리는 진단비!
뇌혈관질환 진단 후 뇌경색이 다시 발생한다면?

걱정하지 마세요~
소멸없이 평생 보장 가능한 담보가 있습니다!

소멸없이 평생보장

뇌심 산정특례 진단비 최대 2천
수술비 (뇌혈관/허혈심장/2대질환/1-5종/1-8종/질병)

심플한 연령별 추천 Line-up!

강추!

추천상품	자녀_도담도담 (대박자녀플랜)	자녀II_토닥토닥 (대박자녀플랜)	더글림포맨 (전략플랜)	더글림포우먼 (전략플랜)	간편345/간편355 (전략플랜)		
추천연령	태아	0-14세	15-35세	36-60세	50-60세	61-65세	66-75세
질병후유장해(3~100%)	5천	7천	7천	3천(51세 1: 2천)	-		
암진단비	1억		1억	7천(51세~: 5천, 61세~: 3천)	5천	3천	2천
뇌혈관질환진단비	2천	5천	5천	3천(61세 1: 2천)	4천	2천	1천
허혈심장질환진단비	2천	5천	5천	3천(61세 1: 2천)	3천	2천	1천
기타심장부정맥(149)	5백(순환계3종)		5백(순환계3종)	5백(특정 IV or 순환계3종)	-		
혈전용해치료비	-		-	3천(61세 1: 1천)	1천	1천	5백
[new] 산정특례진단비	-		-	2천(61세 1: 1천)	-		
질병수술비	합산 50 (30)	합산 50(21세 1 30) (30)(21세 1 (20))	합산 30 (20)	합산 30 (20)	합산 30 (20)	합산 20 (10)	합산 20 (10)
질병수술비 (백내장및대장항문종제외)	80	80	80	80	80	40	30
질병 1-5종 수술비	-	-	-	20/30/ 200/400/ 1,000	20/30/ 200/400/ 1,000	10/30/ 100/200/ 500	10/30/ 100/200/ 500
질병 1-8종 수술비	30/30/ 60/150/ 500/ 1,000/ 2,000/ 3,000	30/30/ 60/150/ 500/ 1,000/ 2,000/ 3,000	30/30/ 60/150/ 500/ 1,000/ 2,000/ 3,000	30/30/ 60/150/ 500/ 1,000/ 2,000/ 3,000	30/30/ 60/150/ 500/ 1,000/ 2,000/ 3,000	10/10/ 20/50/ 100/ 200/ 500/ 1000	10/10/ 10/10/ 10/50/ 20/20
다빈치로봇암수술비 (갑상선 및 전립선암)	1천 (3백)	1천 (3백)	1천 (2백)	1천 (2백)	1천 (2백)	1천 (2백)	2백 (2백)
하이푸치료비	-	2백(여성限)	-	1백	-		
항암방사선약물치료비	1천	1천	1천	1천	1백	1백	1백
표적항암약물허가치료비	-	1억 (04세~)	1억	1억	1억	1억	2천 (71세 1 1천)
항암양성자치료비	3천	3천	3천	3천(51세 1: 1천)	2천	2천	5백 (71세 1 3백)
항암제기조절방사선치료비	2천	2천	2천	2천(51세 1: 1천)	2천	1천	5백 (71세 1 3백)
뇌/허 수술비	3천	3천	3천	3천(51세 1: 1.5천)	3천	1천	5백
2대(뇌/심)수술비 심장All-cover!!	2천	2천	2천	2천(51세 1 1천)	2천	5백	1백
간병인사용일당	13	13	13	13	13	13	13
	5	6	3	2	2	2	2
	2	2	2	1	1	1	1

메리츠화재 _ 유사암 납입면제

meritz 메리츠화재 **전국민! 업계유일** #8월 1주차 메리츠 영업이슈 #업계유일 유사암 납면 교육용

90세까지 유사암 납면

어린이도~ 어른도~ 유병자도~ 전연령

유사암
(갑, 기, 경, 제)

전 상품

납입면제

납입면제 혜택 예시

20년납 100세만기
알파플러스 '15만' 체결
1년 후 감상선암 진단

유사암 납면 월보험료 15만 x 19년 기간

3,420만 혜택

월보험료 합산 20만까지 · 다건 가입 가능

고혈압, 고지혈증 고객전용

표준 고고플랜

- 고고 고객도! 유사암 납입면제
- 표준형 가입가능 355간편보다 싸게

펫퍼민트 + 화재

냥이 · 댕댕이 실손

- 0~10세 가입, 만20세까지 보장
- 동물병원 보험금 자동청구
- 동물등록번호 2% 할인 (다)펫 할인 최대 10% 할인

고고플랜 장점은?

납입면제의 역사를 다시 쓴! 메리츠

유사암 납입면제



가입 연령

태아~90세까지

업계 유일

전 상품

베이비(태아), 우리아이, 어린이, 알파, 더좋은알파, 들복암, 335오간편

타사보다 싼! 유사암 납입면제형 (단위:원)

50세 남자 (20년납 100세만기)	메리츠	A사	B사	C사
보험료	108,194	115,014	112,484	106,103
유사암 납면	○ 납입면제	X 납입면제 불가		

※ 진단비 기준 : 암 2천만, 유사암 4백만, 뇌혈관/뇌졸중 각 1천만, 허혈성/급성심근 각 1천만

유병자 : 유사암 납면형 선택 가능

NEW 고고플랜

고혈압, 고지혈증 약복용 중 고객님의 표준형가능 플랜!

고고당플랜

고혈압, 고지혈증, 당뇨 약복용중 고객님의 무할증암플랜

335간편

고령자도 진단비,수술비, 생활질한 보장까지

그 외 가능 플랜 : 전화/약봉투 플랜, 어무디(335간편)



메리츠화재 _ 유사암 납입면제 / 335간편건강

유병자 대표 간편상품 '아팠어도 괜찮아요!'
335오!간편건강



대장점막내암 납입면제 일반암은 담보 유지!

가입 전 질병
1개월 전 통원으로 대장용종 제거 후 335 가입

1년 후 대장점막내암 진단

진단비	납 든 0원	보장
유사암 받고	납면 받고	일반암 담보유지

☑ **업계유일! 유사암 납입면제!**

메리츠	A사	B사	C사
○ 납입면제	X 납입면제 불가		

☑ **유사암 납입면제되는 암플랜 예시** 20년납 20년만기, 납입면제4월 남자, 1급, 기본계약 100만

담 보 명	가입금액	담 보 명	가입금액
암진단비	3천만	표적항암약물허가치료비	5천만
유사암진단비	600만	항암양성자방사선치료비	2천만
계속받는항암방사선약물치료비	10만	항암세기조절방사선치료비	1천만

45세	39,110원	50세	58,450원	60세	107,330원
-----	---------	-----	---------	-----	----------

유병자 대표 간편상품 '아팠어도 괜찮아요!'
335오!간편건강



여성이라면 준비해야할!
**유방상피내암 (=제자리암)
유사암 납입면제**

가입 전 질병
유방 섬유선종 보유 335가입

1년 후 유방상피내암(D코드) 진단

진단+치료	납 든 0원	보장
1억 5천 1백 (최대기준)	납면 받고	일반암 담보유지

진단+치료시 1억 5천 1백 - 유사암진단비, 유사암수술비, 표적항암, 면역항암, 항암방사선약물, 항생제, 세기조절방사선

☑ **여성 유사암, 1억5천 풀보장 플랜 예시** 20년납 20년만기, 납입면제4월 여자, 1급, 기본계약 최저

담 보 명	가입금액	담보명	가입금액
암진단비	3천만	표적항암약물허가치료비	7천만
유사암진단비	600만	특정면역항암약물치료비	5천만
암/유사암수술비	각 200만	항암양성자방사선치료비	1천만
항암방사선약물치료비	300만	항암세기조절방사선치료비	1천만

41세	47,510원	45세	53,780원	50세	62,490원
-----	---------	-----	---------	-----	---------

유병자 대표 간편상품 '아팠어도 괜찮아요!'
335오!간편건강

업계유일! 타사대비 매월 1만2천원 더~ 저렴
유병자도 유사암 납입면제

☑ **유사암 납입면제 업계유일**

구 분	메리츠	A사	B사
유사암 납면여부	○ 납면 가능	X 납면 불가	

☑ **간편335 3대진단비 가격비교** 기본계약 100만포함, 20년납 20년만기 메리츠: 유사암납입면제형 / 타사: 납입면제형

50세 남자 (진단비)	메리츠	A사	B사
암	3천	74,250원	87,140원
유사암	6백		
뇌혈관	1천		
뇌졸중	1천		
허혈성심장	1천		
급성심근경색	1천	+ 12,890원	+ 6,397원
보험료 차이 (GAP)			

20년/ 20년갱신 가능
30년/ 30년갱신. 비갱신 제외

메리츠화재



갑상선암의 명가 갑상선의 모든것!
통합, 자녀, 간편

갑상선치료비 모두 모여라!

갑상선암의 명가!



갑상선암 진단시

유사암 진단비 받고 **남입면제**

(최대기준)

갑상선암 진단시

유사암 진단비
2,000만
(일반암 1억 기준)

갑상선암진단비
(초기 제외)
100만

갑상선암 및
기타피부암의 전이암
3,000만

중증갑상선암진단비
(수질암, 역형성암)
1억원

갑상선암 치료시

가능저하증, 항진증
각 **100만**

항암방사선약물
600만

표적항암약물II
(2세대 대표 암치료비)
7,000만

특정호르몬약물
갑상선암수술 후
50만

갑상선암 수술시

유사암수술비
(매회 주는 수술비)
800만

다빈치로봇암수술
(신의료 수술)
250만

갑상선암 회복시

가사도우미
(청소, 빨래 등)
165만or30회

전~연령 공백 없이 인수하는

완벽한 간편 라인업



구분	태아	1세	5세	15세	30세	60세	65세	70세	80세	90세
335오이간편	유사암 납면 →		15세 ~ 90세							
325 간편									15세 ~ 90세	
31 간편									15세 ~ 90세	
간편 3대									15세 ~ 90세	
말편한어린이			5세 ~ 30세							
어.무.디(간편전용)	유사암 납면(335) →		15세 ~ 90세							
고.고.플랜					30~60세		← 유사암 납입면제			
고.고.당플랜					15세~60세		← 유사암 납면(등백암)			
태아간편	← 유사암 납입면제									
어린이상해간편	태아 ~ 30세									
전화/약봉투플랜					19세 ~ 65세		← 유사암 납면			
운전자 간편					15세 ~ 80세					
치아간편					2세 ~ 70세					
치매간편					30세~70세					



메리츠화재

업계유일! 유사왕진단시 납입면제
더좋은알파

표준형

오직! 고혈압, 고지혈증을 위한 맞춤형 고고플랜

동일보장, 최대 15% 저렴하게!

<p>누가? 고혈압 고지혈증 만성질환자</p>	<p>왜? 355보다 저렴하다! 타사간편보다 싸다!</p>	<p>업계유일 17대 납입면제 유사암 납면 업계최대! 업계유일!</p>
--	---	--

✓ **통합 고고플랜 VS 355간편 가격비교** 20년납, 20년만기 납입면제형(1만원/월)

메리츠로 월 6,691원 더 싸게!

50세 남자 진단비기준		메리츠	A사	B사
암	2천	45,409	51,751	52,100
유사암	4백			
뇌혈관	1천			
뇌졸중	5백			
허혈성심장질환	1천			
급성심근경색증	5백			
보험료 차이 (GAP)		+ 6,342	+ 6,691	

운전자, 비운전자여도 꼭 필요한 보험!
운전자 M-Drive

**휴가철, 급증하는 교통사고
싼! 메리츠 운전자로 준비!**

✓ **타사보다 26% 더~저렴하다!** 40세남 20년납 20년만기, 납입면제형

담보명		메리츠	A사
별급(대인)	3천	272원	303원
번호사선임비용	3천	333원	373원
교.사.처	2억	3,766원	4,980원
교사처(6주미만)	5백	1,214원	1,481원
자.부.상(14급)	50만	9,505원	13,280원
보험료		15,090원	20,417원

✓ **휴가 전 준비하는 간편운전자 플랜 예시**

20년납 20년만기, 납입면제형, 기본계약 100만

담보명	가입금액	담보명	가입금액
자동차부상치료비(14급)	50만	상해수습비	50만
별급(대인/대물)	3천/5백	골절진단비(치아파절 포함)	50만
번호사선임비용	3천	응급실 내원비(응급/비응급)	각 3만
교통사고처리지원금	2억	김스치료비	30만
교통사고처리지원금(6주미만)	700만	상해입원일당	2만

40세	남	24,670원	여	21,480원
-----	---	---------	---	---------

최초는 다르다! 업계유일 10년 간병인지원일당
더좋은알파, 335오!간편

아픈것도 서러운데... 간병인 맘 놓고 사용 하세요!

간병인, 어느 병원이든 사용가능

<p>일반병원 간병인 사용시 전문간병인 파견 평생 자루담 0원</p>	<p>간호간병통합서비스 가입금액 2배 1일 최대 4만원 가입금액 2만원 가입시</p>	<p>요양병원에서도 요양병원사용시 실손보장! 13만원한도 내</p>
---	--	--

✓ **간호, 간병 통합서비스 이용시**

메리츠 간병인 지원일당 **2만원** × 2배 = **4만원**

타사 간병인 지원일당 **2만원**

✓ **만만플랜 예시**

기본계약 100만포함, 20년납 20년만기, 최저P 1만(단위:원)
더좋은알파-납입면제일변형 / 335-납입면제1형

담보명	가입금액	담보명	가입금액
상해 간병인지원일당 (10년갱신 180일)	2만	질병 간병인지원일당 (10년갱신 180일)	2만

표준 The좋은알파			유병자 335오!간편		
40세	남자	여자	40세	남자	여자
	8,581	13,590		14,390	23,800

8월에 삼성화재를 팔아야하는 8가지 이유



건강보험 [단위: 원]

① 납입면제

비갱신 담보

갱신 담보

100세 만기

▶

100세까지 납입면제

② 중증 수술비의 가입금액 & 보장범위

2대/5대 주요기관 질병수술비
최대 5천만

1-8종 수술비 8종
최대 3천만

간편보험 [단위: 원]

③ '암'만보는 진짜 간편보험

3개월 입원/수술/ 재검사 필요조건	5년내 입원수술	암
	3년내 입원수술	
	2년내 입원수술	

5년내
진단/수술

④ 업계 최고 수준의 주요담보 가입금액

담보명	가입금액
뇌혈관/허혈성심장 진단비	각 2천만
상해/질병 수술비	각 1백만
혈전용해 치료비	1천만
암 직접치료 통원일당 (상급종합병원)	20만
2대 질병 통원일당 (상급종합병원)	10만

자녀보험 [단위: 원]

⑤ 新 무해지&저해지 운영

구분	납입 중	납입 완료 후
일반형	해지환급금의 100%	해지환급금의 100%
무해지	일반형 해지환급금의 0%	일반형 해지환급금의 100%
저해지	일반형 해지환급금의 50%	일반형 해지환급금의 100%

보험료 또는 환급률에 맞춘
고객맞춤 컨설팅 가능

⑥ 저렴한 연만기 보험

마이리틀 파트너
1종(일반형) 30년
납 30년 만기

마이힐스 주니어
30년납 100세만기

VS

*10세 남자 아이 기준

<p>암진단비 1천만</p>	<p>암진단비 1천만</p>
<p>570원</p>	<p>8,270원</p>

세만기 대비
압도적인 보험료 차이

운전자보험 [단위: 원]

⑦ 교통사고 처리지원금 개정

스콜존 사고 발생시
피해자 부상 4주/6주 주수 무관
최대 1.3천만 한도보장

*교사제(6주이만) + 교사제에 합산금액

⑧ 창상봉합술 보장 탑재

최대 1.5백만
(최대 연간 3회)



삼성화재 _ 355-1 유병장수

당신에게 좋은보험 삼성화재

355-1 유병장수 100세

- 세만기 경증 유병자 보험
- 만 15~90세 가입연령
- 5년내 '암'만 보는 인수기준

업계 최저 수준의 보험료

삼성화재 355-1 유병장수 무해지험	VS	A사 나에게 00 간편 무해지험
88,840원	* 5년내 인수기준	93,250원

* 암 진단비 2천만/유사암 진단비 1천만/뇌혈관진단비 1천만/
허혈성질환 진단비 1천만 가입시, 20년납 100세만기

업계 최고 수준의 환급률

삼성화재 355-1 유병장수 무해지험	VS	A사 나에게 00 간편 무해지험
0%	납입중	0%
일반형 해지환급률의 100%	납입후	일반형 해지환급률의 50%

보험료 & 환급률까지 모두 WIN!

무연계&비갱신 간병인 플랜

[단위:원]

담보명	가입금액	담보명	가입금액
상해 사망	1백만	보험료 납입면제대상	10만
상해 입원 간병인 사용일당 (1일이상)(요양병원제외)	15만	질병 입원 간병인 사용일당 (1일이상)(요양병원제외)	15만
상해 입원 간병인 사용일당 (1일이상)(요양병원)	2만	질병 입원 간병인 사용일당 (1일이상)(요양병원)	2만
상해 입원 간호간병통합서비스 사용일당(1일이상)	1만	질병 입원 간호간병통합서비스 사용일당(1일이상)	1만

355-1 유병장수 100세 2종 (납입면제, 해지환급금미지급형) 20년납 90세만기	60세	65세
남자	35,198원	37,564원
여자	33,812원	32,484원

전라교육육성파트 제22-285호(22.7.21~23.7.20)

355-1 유병장수

- 연만기 경증 유병자 보험
- 만 15~90세 가입연령
- 5년내 '암'만 보는 인수기준

업계 유일의 '암'만 보는 경증간편

삼성화재 355-1 유병장수	VS	A사 나에게 00 간편
암	* 5년내 인수기준	암, 뇌졸중, 간경화, 협심증, 심근경색, 심장판막증

진짜 간편한 가입은
삼성화재 355-1 유병장수

업계 최고의 주요담보 가입금액

담보명	가입금액
뇌혈관/허혈성심장 진단비	각 2천만
상해/질병 수술비	각 1백만
혈전용해 치료비	1천만
암 직접치료 통원일당(상급종합병원)	20만
2대 질병 통원일당(상급종합병원)	10만
상해/질병 입원 간병인 사용일당 (1일이상)(요양병원 제외)	15만

무연계 수술비 종합플랜

[단위:원]

담보명	가입금액	담보명	가입금액
상해 사망	1백만	5대 주요기관 관혈	3천만
상해 입/통원 수술비	각 1백만	5대 주요기관 비관혈	1.5천만
질병 입/통원 수술비	각 1백만	22대 주요질병	5백만
혈전용해 치료비	1천만	3대 주요질병	2백만
2대 주요기관 질병 관혈수술비	1천만	19대 생활질병	1백만
2대 주요기관 질병 비관혈수술비	5백만	62대 생활질병	20만
		4대 특정질병	20만

355-1 유병장수 2종(일반형 20년납 20년만기)	55세	60세
남자	53,051원	60,321원
여자	44,918원	50,034원



삼성화재 _ 355-1 유병장수

삼성화재	A사	B사	C사	D사
3.5.5 경할증	○	○	△ ※ 8월 출시	△ ※ 8월 출시
간편보험 종대질환	5년내 '암' 만	5년내 6대질환 암, 협심증, 심근 경색, 간경화증, 뇌졸중, 심장 판막증	5년내 6대질환 암, 협심증, 심근 경색, 간경화증, 뇌졸중, 심장 판막증	5년내 8대질환 암, 협심증, 심근 경색, 간경화증, 뇌졸중, 심장 판막증, 백혈병, 에이즈

삼성
화재

저희가 원래 355
원조에다가, 저희는
업계유일 '암' 만
보니 후발주자보다
더 싸도 되잖아요?

우리가 제일
저렴해!

A사,

우리가 제일
저렴해!

B사

20년남 100세 50세 남자 기준	가입금액
암진단비	3천만원
유사암진단비	1천만원
뇌혈관진단비	1천만원
허혈성진단비	1천만원

355 무해지
업계 환급율 비교

[월 보험료]

[21년 시점 해지환급금]

월 114,802원
총 2,755만원

삼성
화재

삼성
화재

환급금 16,096천원
환급율 58.4%

월 115,705원
총 2,777만원

A사

보험료도 싼데...
환급율도 20%이상
높다!

A사

환급금 10,050천원
환급율 36.2%

월 121,667원
총 2,920만원

B사

B사

환급금 10,248천원
환급율 35.1%

20년남 100세 50세 남자 기준	가입금액
암진단비	3천만원
뇌혈관진단비	1천만원
허혈성진단비	1천만원

355 무해지
업계 보험료 비교

저희가 원래 355
원조에다가, 저희는
업계유일 '암' 만
보는데...
싸.네.요?!

삼성화재
355-1
110,860원

VS

A사
355
112,560원

B사
355
118,820원

20년남 100세 50세 여자 기준	가입금액
암진단비	3천만원
뇌혈관진단비	1천만원
허혈성진단비	1천만원

355 무해지
업계 보험료 비교

저희가 원래 355
원조에다가, 저희는
업계유일 '암' 만
보는데...여자는 더
싸.네.요?!

삼성화재
355-1
71,260원

VS

A사
355
71,890원

B사
355
73,010원

삼성화재 _ 355-1 유병장수

무해지 상품의 특징 “무해지를 가입하시면, 일반형에 비해서 보험료를 깎아 드립니다!”

삼성화재는 무해지든, 일반형이든 환급율은 동일합니다.

무해지로 가입해서, 보험료를 깎았으니, 환급금도 50% 깎입니다.

납입완료 후 예상해지환급금				
삼성화재 무해지보험	A	B	C	D
유해지환급률 100%	유해지환급금 50%			
납입보험료 X 약 58.5%	납입보험료 X 약 33.0%			

25% GAP

* 본 자료는 판매자 교착용으로 제작되었습니다. 고객에게 무단으로 배포 또는 음영 자료로 사용이 불가합니다.

8월부터 간편보험 경증상병 인수완화!

8월 1일부터

유방 이상 소견



갑상선 질환



	유방 이상 소견	갑상선 질환
간편보험 (325/335/355)	질수, 111대, 유방관련 진단/수술비 외 전담보 인수	갑상선 바늘생검, 호르몬 약물치료비 외 전담보 인수

드디어 풀렸다! 간편보험 대장용종 인수!

8월 1일부터



[대장용종 질환]

- ✓ 성인 3명중 1명에게 발생
- ✓ 대장암 발생의 주요 원인 (2019년 암 통계 4위)
- ✓ **제거 후 재발 확률 30~60%**

	변경 전	변경 후
간편보험 대장용종 인수 (325/335/355)	질병입통원수술비 (백내장, 대장용종 제외) 담보 인수	2대/5대/질병입통원수술비 (백내장, 대장용종 포함) 담보 인수

대장용종 인수 업계현황

A사, B사, C사는 재발시 간편보험 인수 거절!

		삼성화재	A사	B사	C사	D사
대장용종 제거 횟수	1회 제거	제거횟수 무관인수	인수가능	인수불가	인수가능	제거횟수 무관인수
	2회↑ 제거		인수불가	인수불가	인수불가	
질수	대장용종 포함	20만	30만	0	20만	0
	대장용종 제외	10만 (합산 30만)	30만	0	40만	10만

하나손해보험 _ 하나가득담은운전자보험

최저P 2.5만

7월 **대히트상품**

성원에 힘 입어 전격 연장되었습니다!

하나가득담은운전자보험

간편심사 알뜰이무 : 직업/운전형태

고지사항은?

잡고

보장금액은?

큼게

**교통사고
처리지원금**

사망/중상해 사고시

최대 2억

(업계누적 3.5억)

**변호사
선임비용**

약식기소 정식재판청구 보장

최대 5천만

(업계누적 8천만)

**자부상치료비
(14급기준)**

상해~급 & 전연력!

최대 80만

(업계누적 90만)
(설계사: 20만/업계누적 40만)

하나가득담은운전자보험

7월16일부터 8월31일까지

하계 휴가철 특별교통대책기간!

[2022년 하계휴가 통행실태 설문조사]

일평균 이동량 1일 평균 445만명으로 전년대비 16.6% 증가

출처 : 한국교통연구원, 도로교통공단

〈 최근 3년간 여름휴가철 일평균 교통사고 증감 〉

구분	일평균	휴가철
사고(건)	604.5	612.8
사망(명)	10.3	10.4
부상(명)	898.4	925.8

**교통사고 부상자의 경우
평상시보다 27.4명 증가**

자부상치료비로 대비!

운전중

탑승중

보행중

자부상 가입하고 여름휴가 가보자고!

기준 : 간편심사플랜, 상해1급, 자가용운전자, 20년납100세만기 (단위:원)

담부명	가입금액
중증자동차부상치료비(기본)	400만
교통사고처리지원금(II)	2억
교통사고처리지원금(중대법규위반, 6주미만)	700만
자동차사고별금(대안)	3천만
자동차사고별금(대용)	500만
자동차사고 변호사선임비용(II)	5천만
자동차부상치료비 I	2,400만
자동차부상치료비 II	40만
교통상해사망후유장애(3~100%)	5천만
상해중환자실입원일당(1~180일)	20만
뇌내장손상수술비	1천만
자동차사고성형치료비	100만

구분	남자	여자
30세	33,407	25,000 (24,127)
40세	31,503	25,000 (22,741)
50세	29,011	25,000 (20,971)
60세	25,393	25,000 (18,305)
70세	25,000 (21,267)	25,000 (15,309)

자부상14급 80만!



하나손해보험 _ 운전자보험 : 자부상 14급 80만원 / 2.5만

20년납 20년만기 40세/ 상해1급 -> 남 31,349원/여 25,188원

보험료사항

1회차보험료(월인후)	31,451 원	보장보험료	31,349 원
		적립보험료	102 원

계약자/피보험자사항

계약자	계약자 연락처	
피보험자	(남, 1982.08.02) 40세	주피보험자와의관계 본인
피보험자 직업	경영지원 사무직 관리자(현장직업 미참여)(1급)	운전자상태 및 용도 운전자(자가용)

담보사항

구분	가입담보 및 보장내역	가입금액	보험료(원)	납기/만기
기본	중증자동차사고부상치료비			
	교통사고로 신체에 상해를 입고 그 직접결과로서 자동차손해배상보장법 시행령 제3조에서 정한 상해등급 중 1급, 2급 또는 3급을 받은 경우 아래의 부상 등급에 따라 차등지급 ※ 가입금액이 400만원인 경우(실체는 가입금액의 비율 만큼 등급별 지급함) 1급 : 400만원, 2~3급 : 200만원	1백만원	51	20년 / 20년
선택	자동차사고부상치료비			
	교통사고로 신체에 상해를 입고 그 직접결과로서 자동차손해배상보장법 시행령 제3조에서 정한 상해등급을 받은 경우 아래의 부상 등급에 따라 차등지급 ※ 지급예시 : 가입금액이 1,200만원인 경우(실체는 가입금액의 비율 만큼 등급별 차등지급함) 1급 : 1,200만원, 2~4급 : 600만원, 5급 : 300만원, 6급 : 160만원, 7급 : 80만원, 8~11급 : 40만원, 12~14급 : 20만원	2천4백만원	4,664	20년 / 20년
선택	자동차사고부상치료비II			
	교통사고로 신체에 상해를 입고 그 직접결과로서 자동차손해배상보장법 시행령 제3조에서 정한 상해등급을 받은 경우 가입금액 지급	40만원	2,640	20년 / 20년
선택	일반상해사망유약장애(3~100%)			
	상해의 직접결과로서 사망한 경우 보험가입금액지급 상해사고로 후유장애 발생시 보험가입금액 x 해당 후유장애지급률(3~100%) 지급	5천만원	2,850	20년 / 20년
선택	교통상해사망유약장애(3~100%)			
	교통상해로 사망시 보험가입금액 지급 보험기간중 교통상해로 후유장애 발생시 보험가입금액 x 해당 후유장애지급률(3~100%) 지급	5천만원	1,750	20년 / 20년
선택	일반상해입원일당(1일이상180일한도)			
	상해의 직접결과로서 생활기능 또는 업무능력에 지장을 가져와 입원 치료시 1일당 보험가입금액 지급(1일이상 180일 한도)	2만원	1,694	20년 / 20년
선택	교통상해입원일당(1일이상180일한도)			
	교통상해의 직접결과로서 생활기능 또는 업무능력에 지장을 가져와 입원치료시 1일당 보험가입금액 지급(1일이상 180일 한도)	1만원	736	20년 / 20년
선택	일반상해중환자실입원일당(1일이상180일한도)			
	상해의 직접결과로서 약관에서 정한 중환자실에 입원 치료시 1일당 보험가입금액 지급(1일이상 180일 한도)	20만원	1,720	20년 / 20년
선택	상해수술비			
	상해의 직접결과로서 수술을 받은 경우 매 수술시 보험가입금액 지급(단, 동일한 상해를 직접적인 원인으로 2가지 이상의 수술을 받은 경우, 1회에 한하여 지급)	1백50만원	3,840	20년 / 20년
선택	민사소송비용비용손해			
	보험기간 중 피보험자에게 소송제기의 원인이 되는 사건이 발생하여, 약관에서 정한 소송사건이 보험기간중에 대한민국 법원에 제기되어 그 소송이 판결, 소송상 조정 또는 소송상 화해로 종료됨에 따라 피보험자가 부담한 법률비용을 약관에서 정한 한도 이하에 따라 보상 * 변호사비용 : 1,500만원 한도 (1사고당 자기부담금 10만원) * 인지액+송달료 : 500만원 한도	2천만원	4,660	20년 / 20년
선택	교통사고처리지원금(스콜론, 어린이42일미만치료)추가보장 특별약관			

선택	보험료(원)	납기/만기
골절진단비(치아파절포함) 상해의 직접결과로서 약관상 '골절(치아파절 제외)분류표'에서 정하는 골절로 진단확정시 1사고당 보험가입금액 지급(단, 동일한 상해를 직접적인 원인으로 2가지 이상의 골절 상태 발생시, 1회에 한하여 지급)	30만원	1,437 20년 / 20년
골절진단비(치아파절제외) 상해의 직접결과로서 약관상 '골절(치아파절 제외)분류표'에서 정하는 골절(치아파절 제외)로 진단확정시 1사고당 보험가입금액 지급(단, 동일한 상해를 직접적인 원인으로 2가지 이상의 골절 상태 발생시, 1회에 한하여 지급)	20만원	632 20년 / 20년
5대골절진단비 상해의 직접결과로서 5대골절 진단확정시 보험가입금액 지급(단, 동일한 상해를 직접적인 원인으로 2가지 이상의 골절 상태 발생시, 1회에 한하여 지급) * 5대골절 : 머리, 목, 흉추, 요추 및 골반, 대퇴골의 골절	50만원	200 20년 / 20년
자동차사고별급금(대물) 자동차 운전중 교통사고로 도로교통법 제151조(벌칙)에 따른 벌금형이 확정되어 벌금을 부담한 경우 1사고당 보험가입금액 한도로 실제 벌금액을 실손 비례보상 ※ 1사고당 벌금형의 확정 이유가 도로교통법 제151조(벌칙)와 타인의 신체상해와 관련한 벌금 두가지 사유에 모두 해당하는 경우, 비례보상 대상 계약에 '신체상해와 관련하여 받은 벌금액을 보장하는 계약'도 포함함	5백만원	22 20년 / 20년
자동차사고별급금 II (대인, 3천만원한도) 자동차 운전중 교통사고로 타인의 신체에 상해를 입힘으로써 신체상해와 관련하여 확정판결된 벌금을 부담한 경우 1사고당 아래의 금액을 한도로 실제 벌금액을 실손 비례보상 * 특정범죄 가중처벌 등에 관한 법률 제5조의13에 의한 벌금 : 3천만원 한도 * 상기 이외 : 2천만원 한도	3천만원	246 20년 / 20년
교통사고처리지원금(II) 자동차(이륜자동차 제외)를 운전하던 중 사고로 피해자(피보험자의 부모, 배우자, 자녀 제외) 사망시 매 사고마다 피해자 각각에 대하여 가입금액 한도로 실제 형사합의금 지급 자동차(이륜자동차 제외)를 운전하던 중 '중대법규위반 교통사고'로 피해자(피보험자의 부모, 배우자, 자녀 제외)가 42일 이상 진단시 매 사고마다 피해자 각각에 대하여 가입금액 한도로 실제 형사합의금 지급(가입금액 3천만원 예시 : 42일~69일 진단시 1천만원한도, 70일~139일 진단시 2천만원한도, 140일 이상 진단시 3천만원한도) 자동차(이륜자동차 제외)를 운전하던 중 '일반교통사고'로 피해자(피보험자의 부모, 배우자, 자녀 제외)에게 형법 제258조 제1항 또는 제2항의 중상해를 입혀 경찰에 공소제기되거나 자동차손해배상보장법에서 정한 상해급수 1급, 2급, 3급에 해당하는 부상을 입힌 경우 매 사고마다 피해자 각각에 대하여 가입금액 한도로 실제 형사합의금 지급	2억원	3,229 20년 / 20년
자동차사고변호사선임비용(II) 자동차 운전중 사고로 인해 타인의 신체에 상해를 입힘으로써 아래의 어느 하나에 해당되는 경우 1사고당 보험가입금액 한도로 실제 부담한 변호사선임비용 금액을 지급 1. 구속영장에 의해 구속된 경우 2. 경찰에 의해 공소제기(단, 약식기소 제외)된 경우 3. 검사에 의해 약식기소되었으나 "형사소송법" 제450조에 의거, 법원에 의해 보통의 심판절차인 공판정차로 재판이 진행되는 경우 또는 같은 법 제453조에 의거 검사 또는 피보험자가 정식재판을 청구하는 경우	5천만원	344 20년 / 20년
교통사고처리지원금(중대법규위반6주미만) 자동차(이륜자동차 제외)를 운전하던 중 사고로 피해자(피보험자의 부모, 배우자, 자녀 제외)가 42일 미만 진단 시(단, 자동차손해배상보장법 시행령에서 정한 [별표7] 자동차사고부상 등급표)의 부상등급을 받은 경우 매 사고마다 피해자 각각에 대하여 가입금액 한도로 실제 형사합의금 지급 (가입금액 3백만원 예시 : 28일(4주)미만 진단시 150만원한도, 28일(4주)이상 42일(6주)미만 진단시 300만원한도)	7백만원	634 20년 / 20년

하나손해보험 _ 운전자보험 : 자부상 14급 60만원 / 9,800원&1.5만

간편심사(직업/운전) / 1.5만

40세/ 상해1급 / 남자

운전자플랜 / 9,800원

보험료사항			
1회차보험료(할인후)	15,052 원	보장보험료	15,052 원
		적립보험료	- 원
계약자/피보험자사항			
계약자		계약자 연락처	
피보험자	(남, 1982.08.02) 40세	주피보험자와의관계	본인
피보험자 직업	경영지원 사무직 관리자(현장작업 미참여)(1급)	운전자상태 및 용도	운전자(자가용)

구분	가입달보 및 보장내역	가입금액	보험료(원)	납기/만기
기본	중증자동차사고부상치료비			
	교통사고로 신체에 상해를 입고 그 직접결과로서 자동차손해배상보장법 시행령 제3조에서 정한 상해등급 중 1급, 2급 또는 3급을 받은 경우 아래의 부상 등급에 따라 차등지급 ※ 가입금액이 400만원인 경우(실체는 가입금액의 비율 만큼 등급별 지급함) 1급: 400만원, 2~3급: 200만원	1백만원	51	20년 / 20년
선택	자동차사고부상치료비			
	교통사고로 신체에 상해를 입고 그 직접결과로서 자동차손해배상보장법 시행령 제3조에서 정한 상해등급을 받은 경우 아래의 부상 등급에 따라 차등지급 ※ 지급액: 가입금액이 1,200만원인 경우(실체는 가입금액의 비율 만큼 등급별 차등지급함) 1급: 1,200만원, 2~4급: 600만원, 5급: 300만원, 6급: 160만원, 7급: 80만원, 8~11급: 40만원, 12~14급: 20만원	2천4백만원	4,664	20년 / 20년
선택	자동차사고부상치료비			
	교통사고로 신체에 상해를 입고 그 직접결과로서 자동차손해배상보장법 시행령 제3조에서 정한 상해등급을 받은 경우 가입금액 지급	20만원	1,320	20년 / 20년
선택	교통상해사망유급장제(3~100%)			
	교통상해로 사망시 보험가입금액 지급 보험기간중 교통상해로 후유장애 발생시 보험가입금액 × 해당 후유장애지급률(3~100%) 지급	1억원	3,500	20년 / 20년
선택	교통상해임원일당(1일이상180일한도)			
	교통상해의 직접결과로서 생활기능 또는 업무능력에 지장을 가져와 임원치로서 1일당 보험가입금액 지급(1일이상 180일 한도)	1만원	736	20년 / 20년
선택	교통사고처리지원금(II)			
	자동차(이륜자동차 제외)를 운전하던 중 사고로 피해자(피보험자의 부모, 배우자, 자녀 제외) 사망 시 매 사고마다 피해자 각각에 대하여 가입금액 한도로 실제 행사합의금 지급 자동차(이륜자동차 제외)를 운전하던 중 '중대법규위반 교통사고'로 피해자(피보험자의 부모, 배우자, 자녀 제외)가 42일 이상 진단시 매 사고마다 피해자 각각에 대하여 가입금액 한도로 실제 행사합의금 지급(가입금액 3천만원 예시: 42일~69일 진단시 1천만원한도, 70일~139일 진단시 2천만원한도, 140일 이상 진단시 3천만원한도) 자동차(이륜자동차 제외)를 운전하던 중 '일반교통사고'로 피해자(피보험자의 부모, 배우자, 자녀 제외)에게 형법 제258조 제1항 또는 제2항의 중상해를 입혀 경찰에 공소제기되거나 자동차손해배상보장법에서 정한 상해등급 1급, 2급, 3급에 해당하는 부상을 입힌 경우 매 사고마다 피해자 각각에 대하여 가입금액 한도로 실제 행사합의금 지급	2억원	3,229	20년 / 20년

선택	자동차사고변호사선임비용(II)			
	자동차 운전중 사고로 인해 타인의 신체에 상해를 입혔으므로 아래의 어느 하나에 해당되는 경우 1. 사고당 보험가입금액 한도로 실제 부담한 변호사선임비용 금액을 지급 2. 경찰에 의해 공소제기(단, 약식기소 제외)된 경우 3. 검사에 의해 약식기소되었으나 '형사소송법' 제450조에 의거, 법원에 의해 보통의 심판절차인 공판정자로 재판이 진행되는 경우 또는 같은 법 제453조에 의거 검사 또는 피보험자가 정식재판을 청구하는 경우	5천만원	344	20년 / 20년
선택	교통사고처리지원금(중대법규위반6주미만)			
	자동차(이륜자동차 제외)를 운전하던 중 사고로 피해자(피보험자의 부모, 배우자, 자녀 제외)가 42일 미만 진단시(단, 자동차손해배상보장법 시행령에서 정한 '법표기' 자동차사고부상 등급표 및 부상등급을 받은 경우) 매 사고마다 피해자 각각에 대하여 가입금액 한도로 실제 행사합의금 지급 (가입금액 3백만원 예시: 28일(4주)미만 진단시 150만원한도, 28일(4주)이상 42일(6주)미만 진단시 300만원한도)	7백만원	634	20년 / 20년
선택	가족일상생활중배상책임(대물누수50만원,누수위20만원공제)			
	보험기간 중에 아래의 사고로 일상의 배상책임 부담금으로 피보험자가 입은 손해를 보험 가입금액 한도로 보상(자기책임 대물누수50만원,누수위20만원공제) 1. 피보험자가 살고 있는 주택의 주택의 소유자인 피보험자가 임대 등을 통해 주거를 하거나 자가 살고 있는 주택 중 보험중간에 기재된 하나의 주택의 소유, 사용 또는 관리로 인한 우연한 사고 2. 피보험자가 일상생활중(주거 이외의 부동산의 소유, 사용, 관리 제외)로 인한 우연한 사고 3. 1호 및 2호의 경우 피보험자의 배상책임으로 인한 손해에 한함	1억원	574	20년 / 20년
선택	교통사고처리지원금(스플론, 어린이42일미만치료)추가보장 특별약관			

1회차보험료(할인후)	12,260 원	보장보험료	12,260 원
		적립보험료	- 원

계약자/피보험자사항			
계약자		계약자 연락처	
피보험자	(남, 1982.08.02) 40세	주피보험자와의관계	본인
피보험자 직업	경영지원 사무직 관리자(현장작업 미참여)(1급)	운전자상태 및 용도	운전자(자가용)

구분	가입달보 및 보장내역	가입금액	보험료(원)	납기/만기
기본	중증자동차사고부상치료비			
	교통사고로 신체에 상해를 입고 그 직접결과로서 자동차손해배상보장법 시행령 제3조에서 정한 상해등급 중 1급, 2급 또는 3급을 받은 경우 아래의 부상 등급에 따라 차등지급 ※ 가입금액이 400만원인 경우(실체는 가입금액의 비율 만큼 등급별 지급함) 1급: 400만원, 2~3급: 200만원	1백만원	51	20년 / 20년
선택	자동차사고부상치료비			
	교통사고로 신체에 상해를 입고 그 직접결과로서 자동차손해배상보장법 시행령 제3조에서 정한 상해등급을 받은 경우 아래의 부상 등급에 따라 차등지급 ※ 지급액: 가입금액이 1,200만원인 경우(실체는 가입금액의 비율 만큼 등급별 차등지급함) 1급: 1,200만원, 2~4급: 600만원, 5급: 300만원, 6급: 160만원, 7급: 80만원, 8~11급: 40만원, 12~14급: 20만원	2천4백만원	4,664	20년 / 20년
선택	자동차사고부상치료비			
	교통사고로 신체에 상해를 입고 그 직접결과로서 자동차손해배상보장법 시행령 제3조에서 정한 상해등급을 받은 경우 가입금액 지급	20만원	1,320	20년 / 20년
선택	교통상해사망유급장제(3~100%)			
	교통상해로 사망시 보험가입금액 지급 보험기간중 교통상해로 후유장애 발생시 보험가입금액 × 해당 후유장애지급률(3~100%) 지급	5천만원	1,750	20년 / 20년
선택	자동차사고보험(대물)			
	자동차 운전중 교통사고로 도로교통법 제151조(벌칙)에 따른 벌금형이 확정되어 벌금을 부담한 경우 1사고당 보험가입금액 한도로 실제 벌금액을 실손 비례보상 ※ 1사고당 벌금형의 확정 이유가 도로교통법 제151조(벌칙)과 타인의 신체상해와 관련한 벌금 두가지 사유에 모두 해당하는 경우, 비례보상 대상 계약에 '신체상해와 관련하여 받은 벌금액을 보장하는 계약'도 포함함	5백만원	22	20년 / 20년
선택	자동차사고보험 II (대인, 3천만원한도)			
	자동차 운전중 교통사고로 타인의 신체에 상해를 입혔으므로 신체상해와 관련하여 확정된 벌금을 부담한 경우 1사고당 아래의 금액을 한도로 실제 벌금액을 실손 비례보상 *특정범죄 가중처벌 등에 관한 법률 제5조의13에 의한 벌금: 3천만원 한도 *상기 이외: 2천만원 한도 ※ 1사고당 벌금형 확정의 이유가 도로교통법 제151조(벌칙)과 타인의 신체상해와 관련한 벌금 두가지 사유에 모두 해당하는 경우, 비례보상 대상 계약에 '도로교통법 제151조(벌칙)에 따른 벌금액을 보장하는 계약'도 포함함	3천만원	246	20년 / 20년

선택	교통사고처리지원금(II)			
	자동차(이륜자동차 제외)를 운전하던 중 사고로 피해자(피보험자의 부모, 배우자, 자녀 제외) 사망 시 매 사고마다 피해자 각각에 대하여 가입금액 한도로 실제 행사합의금 지급 자동차(이륜자동차 제외)를 운전하던 중 '중대법규위반 교통사고'로 피해자(피보험자의 부모, 배우자, 자녀 제외)가 42일 이상 진단시 매 사고마다 피해자 각각에 대하여 가입금액 한도로 실제 행사합의금 지급(가입금액 3천만원 예시: 42일~69일 진단시 1천만원한도, 70일~139일 진단시 2천만원한도, 140일 이상 진단시 3천만원한도) 자동차(이륜자동차 제외)를 운전하던 중 '일반교통사고'로 피해자(피보험자의 부모, 배우자, 자녀 제외)에게 형법 제258조 제1항 또는 제2항의 중상해를 입혀 경찰에 공소제기되거나 자동차손해배상보장법에서 정한 상해등급 1급, 2급, 3급에 해당하는 부상을 입힌 경우 매 사고마다 피해자 각각에 대하여 가입금액 한도로 실제 행사합의금 지급	2억원	3,229	20년 / 20년
선택	자동차사고변호사선임비용(II)			
	자동차 운전중 사고로 인해 타인의 신체에 상해를 입혔으므로 아래의 어느 하나에 해당되는 경우 1. 사고당 보험가입금액 한도로 실제 부담한 변호사선임비용 금액을 지급 2. 경찰에 의해 공소제기(단, 약식기소 제외)된 경우 3. 검사에 의해 약식기소되었으나 '형사소송법' 제450조에 의거, 법원에 의해 보통의 심판절차인 공판정자로 재판이 진행되는 경우 또는 같은 법 제453조에 의거 검사 또는 피보험자가 정식재판을 청구하는 경우	5천만원	344	20년 / 20년
선택	교통상해사망유급장제(중대법규위반6주미만)			
	자동차(이륜자동차 제외)를 운전하던 중 사고로 피해자(피보험자의 부모, 배우자, 자녀 제외)가 42일 미만 진단시(단, 자동차손해배상보장법 시행령에서 정한 '법표기' 자동차사고부상 등급표 및 부상등급을 받은 경우) 매 사고마다 피해자 각각에 대하여 가입금액 한도로 실제 행사합의금 지급 (가입금액 3백만원 예시: 28일(4주)미만 진단시 150만원한도, 28일(4주)이상 42일(6주)미만 진단시 300만원한도)	7백만원	634	20년 / 20년
선택	교통사고처리지원금(스플론, 어린이42일미만치료)추가보장 특별약관			



롯데손해보험 _ 5천원 운전자플랜



장기보험 가입제안서

상품명 : 무배당 let:drive 운전자보험(2205)
(설계번호 : LA220802794705 - 1)

● 피보험자/소유자 목록

김혜인 29세 여

● 피보험자/소유자별 가입담보

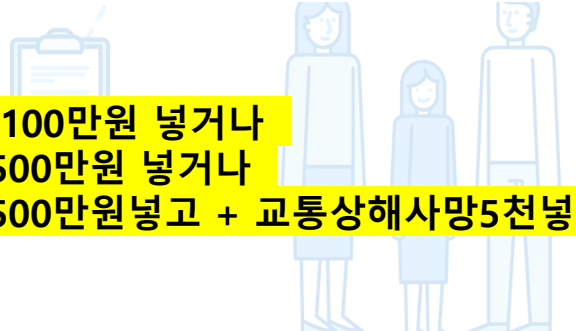
순번	담보명	가입금액(원)	보험기간	납입기간	보험료(원)
1	자동차사고부상 II (1~3급)	35,000,000	20년	20년	2,100
2	자동차사고부상 II (1~7급)	1,000,000	20년	20년	163
3	운전자교통사고벌금(대물)	5,000,000	20년	20년	41
4	운전자교통사고벌금 II	30,000,000	20년	20년	238
5	(5백)교통사고처리지원금(6주미만,중대법규위반) (동승자포함)	5,000,000	20년	20년	962
6	자동차사고변호사선임비용 V	30,000,000	20년	20년	255
7	교통사고처리지원금(동승자포함) VII	200,000,000	20년	20년	1,919
보장보험료					5,678 원

※ 원단위 보험료 절사로 인하여 보장보험료의 차이가 발생할 수 있습니다.

- * 상기 보험료는 보장보험료 비교용으로 적립부분 보험료가 포함되어있지 않습니다.
- * 실제 가입시 가입조건이 다를 수 있으니 참고하시기 바랍니다.

- 기본연계조건

- (1) 1~3급특약: 3,500 넣고 + 1~7급특약: 100만원 넣거나
- (2) 1~3급특약: 3,000 넣고 + 1~7급특약: 500만원 넣거나
- (3) 1~3급특약: 2,000 넣고 + 1~7급특약: 500만원넣고 + 교통상해사망5천넣거나



하나손해보험 _ 유방암 & 전립선암

Grade/종합/3Q간편 공통 

유사암진단비 보장축소, 걱정하지마세요!

하나 **소액암** 진단비가 든든하게 지켜드립니다

(유방암 및 생식기암 진단비)

유방암, 전립선암 갈수록 증가 추세

(주요 암종별 남/녀 전체 발생률 발생추이)

중치 : 국가암등록통계 (단위:명/10만명)

연도	위	대장	간	폐	갑상선	유방	전립선
'99년	45.6	21.3	28.9	28.9	7.3	12.8	3.2
'09년	45.3	38.2	24.0	28.9	56.7	22.5	10.7
'15년	35.5	32.1	19.0	27.3	52.4	28.3	11.4
'18년	31.7	29.9	16.8	28.3	49.4	33.0	14.4
'19년	30.8	30.0	16.1	28.2	52.3	34.3	15.5

여성암 발생률 1위 유방암, 남성암 발생률 4위 전립선암
어떤 암진단비로 가입하시겠습니까?

하나손보

유방암 및 생식기암
진단비에서 보장
(일반암진단비 유지)

타 손보사

일반암진단비 보장
(지급후, 일반암진단비 소멸)

손보 업계 유일 유방암 및 생식기암진단비 보장!

상해1급, 최대가입금액

구분	하나Grade1	하나Grade2	하나가득담은종합	하나가득담은3Q(3.2.5)
40세이하	7천만	6천만	5천만	5천만
41~60세	4천만	4천만	4천만	5천만
61~70세	3천만	3천만	3천만	2천만

하나가득담은3Q건강보험 

3.3.3, 3.3.5, 3.4.5... 복잡한 간편심사는 가라!

태초의 간편심사보험 **3.2.5** 하나로 승부한다!

하나가득담은3Q건강	VS	타사 종합증가간편심사
3.2.5	고지사항	3.3.5
2년경과 인수	수술/입원력	3년경과 인수
암 1개	5년이내 진단/입원/수술	6/8개 중대질환 (암, 협심증, 심근경색, 심장판막, 뇌졸중, 간경화, + 백혈병, 에이즈)
유방암 및 생식기암진단비 가입금액 보장 (진단비 지급후, 일반암 유지)	유방암 및 생식기암 진단시	일반암진단비 가입금액 보장 (진단비 지급후, 일반암 소멸)
1년미만 50%	유사암/2대질환진단비 감액기간	90일이내 10% 1년미만 50%

유사암/뇌혈관/허혈심장질환 진단, 가입즉시 50% 보장!

구분	하나3Q	M사 3.3.5	D사 3.3.5	K사 3.3.5	L사 3.3.5	H사 3.3.5
90일이내	1천만 (50%)	200만(10%)	100만(5%)	200만(10%)	100만(5%)	
180일이내		1천만(50%)	1천만(50%)	1천만(50%)	600만(30%)	1천만(50%)
1년이내					1천만(50%)	

오늘부터, 하나손보 **3.2.5**부터 확인하세요!

하나가득담은3Q건강보험 

보장 좋은건 알겠는데...

중환자간편심사보험이 더~ 저렴한거 아닌가요?

폭 넓은 고지사항 & 소액암(유방/생식기암) 보장

기준 : 해지한금미지급원(M사,L사 표준원), 50세, 상해1급, 20년납100세만기 (단위 : 원)

구분	하나가득담은3Q		M사 3.3.5간편		D사 3.3.5간편		K사 3.3.5간편		L사 3.3.5간편	
	남	여	남	여	남	여	남	여	남	여
일반암 1천만	26,620	13,960	34,860	23,300	30,050	17,380	26,600	18,290	40,720	22,540
유방암 및 생식기암 1천만	4,630	4,890	無	無	無	無	無	無	無	無
유사암 200만	660	1,220	704	1,574	560	1,060	600	1,100	1,040	1,480
뇌혈관질환 1천만	27,150	24,500	28,130	24,210	25,450	24,160	22,710	19,380	30,000	23,000
허혈심장질환 1천만	13,310	6,670	15,600	7,350	12,460	8,310	11,970	6,550	15,960	7,160
담보료 할계보험료	72,370	51,240	79,294	56,434	68,520	50,910	61,880	45,320	87,720	54,180

3Q건강보험 추천플랜

기준 : 해지한금미지급원, 상해1급, 20년납100세만기 (단위 : 원)

담보명	가입금액	담보명	가입금액
일반상해80%이상후유장애(기본)	100만	질병80%이상후유장애	200만
암진단비	1천만	1~5중수술비(상해/질병)	15/30/100/300/750만
유방암 및 생식기암진단비	1천만	항암방사선치료료비	400만
유사암진단비	200만	표적항암약물허가치료비	(10년경선) 3천만
갑상선암(조기제외)진단비	500만	항암양성자방사선치료비	(10년경선) 2천만

성별	40세	50세
남자	56,200	78,158
여자	59,347	66,633

한화손해보험 _ 성인/ 어린이종합보험

교육용_고객제시불가

뚜둑! 떨어진 한화 보험료!

보험료비교!
암(4대유사양제외) 진단비 1천만원 (보장보험료)

한아름종합

7월 보험료 **11,220원**

18.1%이하!
8월 보험료 **9,500원**

(상해급: 40세 여자, 납입후 50%혜지환급금지급형, 납입연계형)

한화 7월	한화 8월	A사	B사	C사	D사	E사	F사
11,220원	9,500원	11,769원	11,730원	11,600원	10,800원	11,560원	11,980원
		+23.9% 더 비쌌!	+23.5% 더 비쌌!	+22.1% 더 비쌌!	+13.7% 더 비쌌!	+21.4% 더 비쌌!	+20.7% 더 비쌌!
		+ 2,269원	+ 2,230원	+ 2,100원	+ 1,300원	+ 2,060원	+ 2,480원

※ 비교기준: '20년 100세만기 납입후 60%혜지환급금지급형, 납입연계형 기준 암(4대유사양제외)진단비 1천만원 보장보험료
※ 보험료 출처: 각사 보험가격공시(22.7월)

교육용_고객제시불가

처음부터 함께하는 자녀

7월 보험료 **6,440원**

21.4%이하!
8월 보험료 **5,060원**

(상해급: 10세 남자, 납입후 50%혜지환급금지급형, 납입연계형)

한화 7월	한화 8월	A사	B사	C사	D사	E사	F사
6,440원	5,060원	7,274원	6,060원	6,090원	7,870원	6,400원	6,940원
		+43.8% 더 비쌌!	+19.8% 더 비쌌!	+20.4% 더 비쌌!	+55.5% 더 비쌌!	+26.5% 더 비쌌!	+37.2% 더 비쌌!
		+2,214원	+1,000원	+ 1,030원	+ 2,810원	+ 1,340원	+ 1,880원

※ 비교기준: '20년 100세만기 납입후 60%혜지환급금지급형 기준 암(4대유사양제외)진단비 1천만원 보장보험료
※ 보험료 출처: 각사 보험가격공시(22.7월)

교육용_고객제시불가

무배당 LIFEPLUS 한아름종합보험²²⁰⁸
무배당 마이라이프 굿밸런스종합보험²²⁰⁸

종합

3대진단, 수술

보험료 **짱!** 뺐습니다!

한아름종합(3중 납입연계형, 20년납 100세만기 납입후 50%혜지환급금지급형, 단위: 원)

가입금액 각 1천만원	7월 보험료		8월 보험료	
	40세 남	40세 여	40세 남	40세 여
암(4대유사양제외)진단비	16,480	11,220	13,760	9,500
4대유사양진단비	2,230	5,520	1,870	4,770
뇌혈관질환진단비	13,960	10,780	11,640	9,000
허혈성심장질환진단비	9,270	3,480	7,770	2,920

약 18% 파격 네고!

LIFEPLUS 한아름종합보험²²⁰⁸

뇌·심장 4+4 플랜

구분	가입금액(만원)	혜택
뇌혈관진단비	2천	뇌 4천
뇌경색혈전용해치료비(1회한)	2천	
허혈성심장질환진단비	2천	심장 4천
특정급성심근경색증혈전용해치료비(1회한)	2천	

보장보험료납입연계지원(암(4대유사양제외), 뇌혈관질환, 허혈성심장질환, 80%이상후유장애발발기3대질병) : 가입

※ 보령: 단(상해사망) 100만, 뇌졸중진단비 100만, 급성심근경색증진단비 100만, 동맥중류상급환비 100만(이상 100만원당) 562만 포함설계

*월인원플랜, 납입연계지원선택, 납입후 50%혜지환급금지급형, 상해급, 20년납 90세만기 기준

	8월	
	7월	8월
40세 여자	29,229원	24,861원
40세 남자	48,505원	41,222원

현대해상 _ 355간편건강보험

H | 신상품 | **355간편건강보험** 가입연령: 15~90세

355간편 상품구조

구분	세만기		연만기
	1종(일반해지)	2종(해지환급금미지급)	
가입연령	15 - 최대 90세	15 - 최대 80세	15 - 최대 90세
납기	10/15/20/25/30년납	20/25/30년납	10/20/30년납
만기	90/95/100세만기	90/95/100세만기	10/20/30년만기
고지사항	① 최근 3개월 이내 의사소견 (입원필요, 수술필요, 추가검사(재검사)필요) ② 최근 5년 이내 입원 or 수술 (경증질환은 인수 가능) ③ 최근 5년 이내 6대질환 (진단, 입원, 수술) ※ 6대질환: 암, 뇌졸중, 급성심근경색, 협심증, 심장판막증, 간경화증		
납입면제	상해 또는 질병 후유장애 80%1, 암(유·무사별), 뇌졸중, 급성심근경색, 중대한특정장해수술시 ※ 중대한특정장해수술: 상해의 직접결과로 뇌손상 또는 내장손상을 입고 180일 내 개두/개흉/개복수술		

202개 경증질환 인수 운영

1개월 경과시 인수 가능질환 82개
(14일내 입원, 수술 최대 3회 통과)

대장용종, 위용종, 염좌, 비염, 충수염, 맹장염, 치질, 자궁근종, 백내장, 안경내반, 하지정맥류, 요실금, 서혜부탈장, 타석증, 내향성손발톱, 결절종, 편도 및 아데노이드, 티눈, 1·2도 화상, 수두, 볼거리, 결막염, 아토피 피부염, 담낭결석, 족저근막염 등

※ 일부질환은 담보조정 필요

3개월 경과시 인수 가능질환 120개
(14일내 입원, 수술 최대 3회 통과)

골절, 기흉, 무지외반증, 음낭수종, 비용종, 수막염, 급성장염, 급성신우신염, 방광염, 켈로이드, 수족구, 요도염, 요로감염, 봉소염, 연조직염, 위염, 폐렴, 디스크, 오십견, 식도염, 위식도역류, 방아쇠수지, 무릎십자인대수술, 건초염, 테니스엘보 등

※ 담보 조정 없이 인수가능

H | 신상품 | **355간편건강보험** 가입연령: 15~90세

현대해상 주요 유병자보험 비교

구분	355간편	간편한333	뉴간편325
고지사항	① 3개월내 입원/수술/추가검사	3개월내 입원/수술/추가검사	3개월내 입원/수술/추가검사
	② 5년내 입원/수술	3년내 입원/수술	2년내 입원/수술
	③ 5년내 6대질환 진단/입원/수술	3년내 6대질환 진단/입원/수술	5년내 암 진단/입원/수술
경증질환 인수	[202개] 경증질환 - 1개월 경과시: 82개 (일부 질환 담보조정 필요) - 3개월 경과시: 120개 (담보조정 없이 인수 가능) ※14일 이내 입원/수술 최대 3회	[626개] 경증질환 - 1개월 경과시: 82개 (담보조정 없이 인수 가능) - 3개월 경과시: 544개 (담보조정 없이 인수 가능) ※14일 이내 입원/수술 최대 3회	

*6대질환: 암, 뇌졸중, 심근경색, 간경화, 협심증, 심장판막

유병자보험 보험료 비교

※ 20년납 90세만기/기

보험료	퍼펙트 (표준체)	신상품 3.5.5간편		3.3.3	3.2.5
		기본형	무해지		
40세 남	77,080원	95,690원	75,100원	108,730원	138,410원
표준체보험 비	100%	124.1%	97.4%	141.1%	179.6%
40세 여	61,940원	75,830원	60,910원	92,400원	121,570원
표준체보험 비	100%	122.4%	98.3%	149.2%	196.3%

※ 상해시각 5천만, 질병시각 1천만, 암/유·사·암/뇌혈관/허혈심장질환 각1천만, 상해/질병일당 각1만, 상해수술 1백만, 질병수술 20만 포함

현대해상 _ 355간편건강보험 산정특례 뇌&심장질환진단비

H | 신상품 | 현대해상 **355간편건강보험** 가입연령: 15~90세

산정특례대상 보장 신설

진단금 · 수술비 보다 넓은 보장범위를 저렴하게!!

구분	산정특례대상 보장	2대질환 진단금 (뇌혈관, 심혈관진단금)	2대질환 수술비 (심뇌혈관수술비)
1천만원 보험료 (40세 기본형)	7,411원	13,360원	5,500원
누적한도	한도 없음	표준치: 6천만 유병자: 4천만	8천만(~30세) 5천만(~60세) 3천만(61세~)
보장범위 (대분류코드)	뇌: 12개 심장: 50개	뇌: 10개 심장: 18개	뇌: 10개 심장: 42개
지급횟수	연간 1회	최초 1회	수술회당

업계최저 보험료! 넉넉하게 20년 갱신형으로~

구분	현대해상 (355간편)	A사 (335 종합)	B사 (335 종합)
가입형태	20년 갱신	갱신/비갱신	10년 갱신
가입금액	2천만원	2천만원	2천만원
2천만원 보험료 (40세 기본형)	남 8,920원(10년갱신) 14,822원(20년갱신)	73,500원(90세 만기) 세만기내 갱신형 선택 불가	9,980원(10년 갱신) 20년 갱신 없음
	여 4,288원(10년갱신) 6,722원(20년갱신)	34,970원(90세 만기) 세만기내 갱신형 선택 불가	5,160원(10년 갱신) 20년 갱신 없음

연간 1회 지급조건으로 진단금이 소멸되는 단점 보완!!



H | 신상품 | 현대해상 **355간편건강보험** 가입연령: 15~90세

신규담보 탑재

신규담보 중증질환자(뇌혈관/심장) 산정특례대상 2천만원

신규담보 카티(CAR-T) 항암약물허가 치료비 5천만원

담보연장 2대질환 90일내 진단보장 상황! 10% → 50% 지급

[3.5.5] 보험 타사 비교

현대해상	구분	A사
세만기내 갱신형(10년, 20년)	산정특례	세만기내 비갱신형 고정(보험료!)
갱신형(5/10/20년) & 12만원 보장	간병인사용	비갱신형 고정 12만원 보장(보험료!)
최초1회/7천만원 보장	표적항암	[계속주는 표적항암] 고정 7천만원 보장(보험료!)
5천만원 보장	카티항암	X(0만배)
202개 경증질환 심사 적용	경증심사	최소 운영
판매중	149진단금	X(0만배)
50%지급	2대질환금(90일내)	5%지급

[3.5.5] 종합 플랜

담보명	가입금액	담보명	가입금액
기본계약(상해시영)	100만	상해수술/질병수술	100만/30만
보험료납입면제대상	10만	뇌혈관질환(1)/(II)진단	각1천만
암진단 II (유사입제외)	1천만	심혈관질환(특징 I, 49제외)진단	1천만
유사암진단 II	200만	심혈관질환(49)진단	1천만
항암방사선치료(남/여)	1500만/1천만	심혈관질환(주요심장병)진단	1천만
항암약물치료(남/여)	1500만/1천만	심혈관질환(특징 II)진단	2천만
표적항암약물허가치료	7천만	혈전용해치료비(뇌경색, 63)	2천만
카티(CAR-T)항암약물허가치료	5천만	혈전용해치료비(급성심근경색, 121)	2천만
상해수술(1~5종)/질병수술(1~5종)	20/30/100 300/500만	중증질환자(뇌혈관)산정특례대상(연간1회)	2천만
		중증질환자(심장)산정특례대상(연간1회)	2천만

보험료	30세	40세	50세	비고
남	82,900원	117,330원	177,530원	※ 20년 90세만기/1급 ※ 무해지/납입면제형 ※ 최저보험료: 3만원 ※ 149진단 1백만 초과시 보장P5만원!
여	67,670원	92,600원	113,780원	

신규담보 출시 - 산정특례대상보장

☑ 산정특례 진단금의 주요 장점 요약

- ✓ [**보장범위**] 기존 **진단금 / 수술비**보다 **보장범위가 넓다**
- Q코드 / S코드 / D코드 등 기존 담보 대비 훨씬 폭넓게 보장
- ✓ [**보험료**] 기존 **진단금**보다 **보험료가 훨씬 저렴하다**
- 2대 **진단금(뇌혈관 / 심혈관)** 40대 기준 55% 수준 보험료(반값!!)
- ✓ [**보험금 지급**] 기존 **진단금**보다 **보험금 분쟁이 적다**
- **보험사 기준이 아닌, 건보공단 등록시 보험금 지급 / 깔끔한 보험금 지급**
- ✓ [**지급횟수**] 연간 1회 **지급**으로 **계속 받을 수 있다.**
- **소멸되지 않고, 매년 계약해당일에 리필 되는 연간 1회 지급**
- ✓ [**누적한도**] **당타사합산 업계누적이 없어서 누구나 가입 가능!**
- **기가입 보험이 많으신 분도 누적 안걸리고 가입 가능**



현대해상 _ 355간편건강보험 산정특례 뇌&심장질환진단비

☑ 산정특례대상보장 담보 및 보험료 비교

40세, 기본형(일반해지) 기준

구분	산정특례 진단금	2대질환 진단금 (뇌혈관, 심혈관진단금)	2대질환 수술비 (심뇌혈관수술비)
보험료 [1천만원]	7,411원	13,360원 (5,210+8,150원)	5,500원
누적한도	한도없음.	표준체 : 6천만 유병자 : 4천만	8천만(~30세) 5천만(~60세) 3천만(61세~)
보장범위 [질병코드]	뇌 : 15 / 심장 : 52	뇌 : 10 / 심장 : 18	뇌 : 10 / 심장 : 42
지급횟수	연간1회	최초1회	수술회당

구분	현대해상 (3.5.5 신상품)	A사 (3.5.5 중형)	B사 (3.3.5 중형)
가입형태	20년 갱신		
가입금액	2천만원		
90일 미만 등록시	50% 지급		
1천만원 보험료(40세, 남)	8,920원(10년 갱신) 14,822원(20년 갱신)	73,500원 세만키니	
1천만원 보험료(40세, 여)	4,288원(10년 갱신) 6,722원(20년 갱신)	34,970원 세만키니	

☑ 연간1회 보험금 지급 예시



보험금 지급

- ① 중증질환자(뇌혈관/심장) 산정특례 등록된 경우 각각 **연간 1회** 가입금액을 지급
- ② [연간]이란 계약일로부터 **매 1년 단위로** 도래하는 **계약해당일** 전일까지의 기간을 의미
- ③ 보험계약일로부터 **1년미만** : 가입금액의 **50%지급** (단, **상해로 인한 경우는 100% 지급**)

현대해상 _ 355간편건강보험

☑ 유병자 5가지 상품 고지사항 / 경증질환 인수 비교

구분	3.5.5 (신상품)	3.3.3	3.2.5	원투3.3.3	3.1	
고지 사항	①번	3개월내 의사소견 (입원/수술/추가검사)	3개월내 의사소견 (입원/수술/추가검사)	3개월내 의사소견 (입원/수술/추가검사)	3개월내 의사소견 (입원/수술/추가검사)	3개월내 의사소견 (입원/수술/추가검사)
	②번	5년내 입원 /수술	3년내 입원 /수술	2년내 입원 /수술	3년내 6일↑입원 / 30일↑투약	1년내 입원 /수술
	③번	5년내 6대 질병 (진단/입원/수술)	3년내 6대 질병 (진단/입원/수술)	5년내 암 (진단/입원/수술)	3년내 6대 질병 (진단/입원/수술)	-
경증질환인수	[202개] 경증질환 -1개월경과 : 82개 (질병수술,일당 담보조정) -3개월경과 : 120개 (담보조정없이 인수가능)	[626개] 경증질환 -1개월경과 : 82개 (담보조정없이 인수가능) -3개월경과 : 544개 (담보조정없이 인수가능)	[626개] 경증질환 -1개월경과 : 82개 (담보조정없이 인수가능) -3개월경과 : 544개 (담보조정없이 인수가능)	경증질환 미운영	경증질환 미운영	

☑ 간병인사용일당 기준 변경(신상품限)

구분	기 존 (3.3.3)	변 경 (신상품)	비 고
갱신주기	5년, 10년	5년, 10년, 20년	20년 갱신형 추가
일반병원	12만원	13만원	가입금액 상향(7월 限) (70세까지)
요양병원	2만원	2만원	-
간호간병통합	2만원	2만원	-
미사용시	1만원	부지급	보험료인하
보험료	12,232원	9,759원	10년 갱신 / 12만원 기준 비교 (40세 남자 1급)

☑ 표준체 vs. 유병자(3.5.5)

- ☑ **신상품은 유병자보험이므로, 심사조건부 (할증 / 부담보)가 없습니다.**
 - 표준체보험이 할증심사가 되면 신상품 보험료와 비슷한 수준
 - 경미한 질환도 표준체보험은 부담보 인수 (ex. 대장용종 2년 부담보 / 디스크 5년 부담보 등)
 - 신상품은 추가적인 할증X / 부담보X
- ☑ **신상품은 유병자보험이므로, 보험가입 전 기왕력도 보상됩니다.**
 - 표준체보험 : 모든 담보 보험가입 전 질환 보상 불가 (『보험기간중 진단확정된』 질환 보상)
 - 유병자보험 : 입원일당, 수술비 등 보험가입 전 질환이라도 입원 / 수술시 보상 가능

상품 선택

- 5년내 병력이 전혀 없는 경우는 표준체보험(퍼펙트)가 유리합니다.
- 5년내 경증질환 병력이 있는 경우는 신상품(간편한 3.5.5보험)이 유리합니다.
 - 추가적인 할증X, 부담보X, 기왕력(보험가입전 질환) 보상 여부 신상품 우위

3.5.5 간편건강보험

2대 진단금 지급기준 변경

☑ 90일내 10%만 지급 기준 삭제

기존 유병자상품(3.3.3)

제1조 (보험금의 지급사유)
회사는 피보험자가 이 특별약관의 보험기간 중에 '뇌혈관질환'으로 진단확정된 경우에는 최초 1회에 한하여 아래의 금액을 보험수익자에게 보험금으로 지급합니다.(이하 '특별약관'은 '특약', '이 특별약관의 보험기간'은 '보험기간'이라 합니다.)

보험금의 종류	지급금액			갱신 계약
	최초계약	계약일부 90일초과 1년 미만	계약일부 1년 이상	
뇌혈관질환 진단보험금	이 특별약관의 보장 가입금액의 10% 해당액	이 특별약관의 보장 가입금액의 50% 해당액	이 특별약관의 보장 가입금액의 100% 해당액	

신상품(3.5.5)

제1조 (보험금의 지급사유)
회사는 피보험자가 이 특별약관의 보험기간 중에 '뇌혈관질환'으로 진단확정된 경우에는 최초 1회에 한하여 아래의 금액을 보험수익자에게 보험금으로 지급합니다.(이하 '특별약관'은 '특약', '이 특별약관의 보험기간'은 '보험기간'이라 합니다.)

보험금의 종류	지급금액			갱신 계약
	최초계약	계약일부 1년 미만	계약일부 1년 이상	
뇌혈관질환 진단보험금	이 특별약관의 보장 가입금액의 80% 해당액	이 특별약관의 보장 가입금액의 100% 해당액		

90일 이내 진단시에도 50% 지급

현대해상 _ 333간편건강 vs 355간편건강 50세 남자

333간편건강 납입면제형 106,329원

355간편건강 납입면제형 93,297원

가입담보	가입금액	보험료(원)	납기/만기
1. 기본계약(상해사망(간편가입Ⅲ))담보	1백만원	84	20년납90세만기
2. 보험료납입면제대상(간편가입Ⅲ)담보	1백만원	2,560	전기납20년만기
3. 뇌혈관질환진단(간편가입Ⅲ)담보	2천만원	41,500	20년납90세만기
4. 허혈심장질환진단(간편가입Ⅲ)담보	2천만원	22,060	20년납90세만기
5. 질병수술(간편가입Ⅲ)담보	30만원	7,848	20년납90세만기
6. 질병수술(1-5종)(1종)(간편가입Ⅲ)담보	20만원	2,630	20년납90세만기
7. 질병수술(1-5종)(2종)(간편가입Ⅲ)담보	30만원	2,055	20년납90세만기
8. 질병수술(1-5종)(3종)(간편가입Ⅲ)담보	1백만원	3,430	20년납90세만기
9. 질병수술(1-5종)(4종)(간편가입Ⅲ)담보	3백만원	1,122	20년납90세만기
10. 질병수술(1-5종)(5종)(간편가입Ⅲ)담보	1천만원	23,040	20년납90세만기
보장보험료 합계		106,329원	

가입담보	가입금액	보험료(원)	납기/만기
1. 기본계약(상해사망(간편가입Ⅴ))담보	1백만원	81	20년납90세만기
2. 보험료납입면제대상(간편가입Ⅴ)담보	1백만원	2,370	전기납20년만기
3. 뇌혈관질환진단(간편가입Ⅴ)담보	2천만원	38,480	20년납90세만기
4. 허혈심장질환진단(간편가입Ⅴ)담보	2천만원	19,920	20년납90세만기
5. 질병수술(간편가입Ⅴ)담보	30만원	6,312	20년납90세만기
6. 질병수술(1-5종)(1종)(간편가입Ⅴ)담보	20만원	2,130	20년납90세만기
7. 질병수술(1-5종)(2종)(간편가입Ⅴ)담보	30만원	1,662	20년납90세만기
8. 질병수술(1-5종)(3종)(간편가입Ⅴ)담보	1백만원	2,780	20년납90세만기
9. 질병수술(1-5종)(4종)(간편가입Ⅴ)담보	3백만원	912	20년납90세만기
10. 질병수술(1-5종)(5종)(간편가입Ⅴ)담보	1천만원	18,650	20년납90세만기
보장보험료 합계		93,297원	

333간편건강 납입면제 미적용형 89,603원

DB손보 355간편건강 79,266원

가입담보	가입금액	보험료(원)	납기/만기
1. 기본계약(상해사망(간편가입Ⅲ))담보	1백만원	72	20년납90세만기
2. 뇌혈관질환진단(간편가입Ⅲ)담보	2천만원	36,880	20년납90세만기
3. 허혈심장질환진단(간편가입Ⅲ)담보	2천만원	18,920	20년납90세만기
4. 질병수술(간편가입Ⅲ)담보	30만원	6,651	20년납90세만기
5. 질병수술(1-5종)(1종)(간편가입Ⅲ)담보	20만원	2,206	20년납90세만기
6. 질병수술(1-5종)(2종)(간편가입Ⅲ)담보	30만원	1,722	20년납90세만기
7. 질병수술(1-5종)(3종)(간편가입Ⅲ)담보	1백만원	2,880	20년납90세만기
8. 질병수술(1-5종)(4종)(간편가입Ⅲ)담보	3백만원	942	20년납90세만기
9. 질병수술(1-5종)(5종)(간편가입Ⅲ)담보	1천만원	19,330	20년납90세만기
보장보험료 합계		89,603원	

고객님 보장내용			
가입담보	가입금액	보험료(원)	납기/만기(갱신종료시기)
상해사망(맞춤간편고지)	1백만원	110	20년/90세
보험료납입면제대상보장(5대사유)(맞춤간편고지)	10만원	227	20년/20년
뇌혈관질환진단비(맞춤간편고지)	2천만원	41,940	20년/90세
허혈심장질환진단비(맞춤간편고지)	2천만원	20,860	20년/90세
질병수술비(매회지급)(맞춤간편고지)	30만원	7,638	20년/90세
질병1-5종수술비(1종, 동일질병당1회지급)(맞춤간편고지)	20만원	1,754	20년/90세
질병1-5종수술비(2종, 동일질병당1회지급)(맞춤간편고지)	30만원	1,077	20년/90세
질병1-5종수술비(3종, 동일질병당1회지급)(맞춤간편고지)	1백만원	2,530	20년/90세
질병1-5종수술비(4종, 동일질병당1회지급)(맞춤간편고지)	1백만원	1,230	20년/90세
질병1-5종수술비(5종, 동일질병당1회지급)(맞춤간편고지)	1천만원	1,900	20년/90세
보장보험료 합계		79,266	

현대해상 _ 333간편건강 vs 355간편건강 50세 여자

333간편건강 납입면제형 85,328원

355간편건강 납입면제형 72,230원

가입담보	가입금액	보험료(원)	납기/만기
1. 기본계약(상해사망(간편가입Ⅲ))담보	1백만원	47	20년납90세만기
2. 보험료납입면제대상(간편가입Ⅲ)담보	1백만원	1,540	전기납20년만기
3. 뇌혈관질환진단(간편가입Ⅲ)담보	2천만원	33,700	20년납90세만기
4. 허혈심장질환진단(간편가입Ⅲ)담보	2천만원	10,600	20년납90세만기
5. 질병수술(간편가입Ⅲ)담보	30만원	8,658	20년납90세만기
6. 질병수술(1-5종)(1종)(간편가입Ⅲ)담보	20만원	2,960	20년납90세만기
7. 질병수술(1-5종)(2종)(간편가입Ⅲ)담보	30만원	2,583	20년납90세만기
8. 질병수술(1-5종)(3종)(간편가입Ⅲ)담보	1백만원	3,000	20년납90세만기
9. 질병수술(1-5종)(4종)(간편가입Ⅲ)담보	3백만원	780	20년납90세만기
10. 질병수술(1-5종)(5종)(간편가입Ⅲ)담보	1천만원	21,460	20년납90세만기
보장보험료 합계		85,328원	

가입담보	가입금액	보험료(원)	납기/만기
1. 기본계약(상해사망(간편가입V))담보	1백만원	41	20년납90세만기
2. 보험료납입면제대상(간편가입V)담보	1백만원	1,400	전기납20년만기
3. 뇌혈관질환진단(간편가입V)담보	2천만원	30,780	20년납90세만기
4. 허혈심장질환진단(간편가입V)담보	2천만원	8,720	20년납90세만기
5. 질병수술(간편가입V)담보	30만원	6,831	20년납90세만기
6. 질병수술(1-5종)(1종)(간편가입V)담보	20만원	2,352	20년납90세만기
7. 질병수술(1-5종)(2종)(간편가입V)담보	30만원	2,052	20년납90세만기
8. 질병수술(1-5종)(3종)(간편가입V)담보	1백만원	2,380	20년납90세만기
9. 질병수술(1-5종)(4종)(간편가입V)담보	3백만원	624	20년납90세만기
10. 질병수술(1-5종)(5종)(간편가입V)담보	1천만원	17,050	20년납90세만기
보장보험료 합계		72,230원	

333간편건강 납입면제 미적용형 75,320원

DB손보 355간편건강 65,631원

가입담보	가입금액	보험료(원)	납기/만기
1. 기본계약(상해사망(간편가입Ⅲ))담보	1백만원	42	20년납90세만기
2. 뇌혈관질환진단(간편가입Ⅲ)담보	2천만원	30,880	20년납90세만기
3. 허혈심장질환진단(간편가입Ⅲ)담보	2천만원	9,440	20년납90세만기
4. 질병수술(간편가입Ⅲ)담보	30만원	7,737	20년납90세만기
5. 질병수술(1-5종)(1종)(간편가입Ⅲ)담보	20만원	2,618	20년납90세만기
6. 질병수술(1-5종)(2종)(간편가입Ⅲ)담보	30만원	2,283	20년납90세만기
7. 질병수술(1-5종)(3종)(간편가입Ⅲ)담보	1백만원	2,650	20년납90세만기
8. 질병수술(1-5종)(4종)(간편가입Ⅲ)담보	3백만원	690	20년납90세만기
9. 질병수술(1-5종)(5종)(간편가입Ⅲ)담보	1천만원	18,980	20년납90세만기
보장보험료 합계		75,320원	

고객님 보장내용

가입담보	가입금액	보험료(원)	납기/만기(갱신종료시기)
상해사망(맞춤간편고지)	1백만원	48	20년/90세
보험료납입면제대상보장(5대사유)(맞춤간편고지)	10만원	139	20년/20년
뇌혈관질환진단비(맞춤간편고지)	2천만원	40,220	20년/90세
허혈심장질환진단비(맞춤간편고지)	2천만원	11,720	20년/90세
질병수술비(매회지급)(맞춤간편고지)	30만원	7,038	20년/90세
질병1-5종수술비(1종, 동일질병당1회지급)(맞춤간편고지)	20만원	1,700	20년/90세
질병1-5종수술비(2종, 동일질병당1회지급)(맞춤간편고지)	30만원	1,056	20년/90세
질병1-5종수술비(3종, 동일질병당1회지급)(맞춤간편고지)	1백만원	2,350	20년/90세
질병1-5종수술비(4종, 동일질병당1회지급)(맞춤간편고지)	1백만원	660	20년/90세
질병1-5종수술비(5종, 동일질병당1회지급)(맞춤간편고지)	1천만원	700	20년/90세
보장보험료 합계		65,631	

흥국화재 _ 무할증/ 무서류/ 무감액 암보험

인수조건 대폭 완화

방진기준 대폭 완화

당신의 내일이 든든하려면? 흥국화재 8월 신상품 주목!

흥GOOD 내일이 든든한 암

흥국화재! 흥GOOD~ 내일이 든든한 암보험 (22.08)



- ✓ 모두가 바래왔던 **암보험!** 마침내~!
- ✓ 모두가 찾았던 **암 보장!** 싹쓰리~!



일반암
1억

암암방사선
업계최고
5천

표적항암
업계최고
1억

카티(car-t)항암
5천

감상선 기능
암진, 저아중도
부담보X

지금 다자
상계해주세요
환기주세요!
양이네요
아도저 감동...♥



암통원비
업계최고
52만
통원비용 지급
유사암 포함

전조증상, 진단, 치료, 꾸준한 통원까지 싹~쓰리 커베!

업계유일 **암통원만으로도**
매년 최대 **1,560만원 PLUS**

※ 상급종합 기준에 따른 30%

성인 만성질환 검음! **고고!** **당당하게** **유병자도 가입**

암행어사 고고플랜

유병자도 할증 없이! 최저보험료 2만원부터!



무할증
암
is BACK!!!

일반암
4천

재진단암
3천

암통원
26만

표적항암
3천

말기암오스피스
3천

신당보까지
완벽히합제

- 특정 4대 질환 헬리코박터 재균 치료비
- 감상선/유방/전립선 바늘생검 조직병리 진단비
- 암 1-5종 수술비
- 암 MRI/PET 검사 지원비
- 암(유사암포함)중환자실입원비 (1-30일)
- 상급종합병원 암직접치료입원비 (1-180일)
- 종합병원 암직접치료입원비 (1-180일)



컴백문의 폭주!! 화제의 그 플랜! 최고의 **무할증/ 무서류/ 무감액**
3無 무할증암플랜 이즈백! 예외질환 대박!

예외질환① (부담보 X)

분류	질병명
고혈압	본대상 고혈압, 임신성 고혈압
고지혈증	고지혈증, 고콜레스테롤혈증
심부전	심부전, 울혈성 심부전, 좌심실부전, 상세불명의 심부전
협심증	협심증, 불안정협심증
심근경색	급성 허혈성심장관, 만성 허혈성관병, 죽상경화성 심장병, 허혈성근경색, 무중상성 심근허혈, 급성 심근경색증, 오래된 심근경색증
부정맥	기타 전도장애, 조기총동맥주관, 상세불명의 전도장애, 상성실성빈맥, 기타 상부방맥, 심실세동 및 조동, 심방조기탈분, 심방조기탈분, 동기부전중후군
심장선천질환	심방방실 및 연결의 선천기형, 심장중격의 선천기형, 심상중격결손, 심방중격결손, 심방중격결손, 필라내지후문(로사지관), 폐동맥판막에 선천성 삼첨판막, 대동맥관의 선천기형, 우심중, 좌심중, 대동맥의 협착, 대동맥의 폐쇄, 폐동맥의 협착, 폐동맥의 폐쇄
심근질환	급성심근경, 심근병증, 확장성 심근병증, 심근변성, 심장비대
심장판막질환	급성심장막염, 만성심장막염, 급성 및 아급성 심내막염, 승모판기능부전, 승모판 탈출, 대동맥판막협착, 대동맥판기능부전, 삼첨판협착, 삼첨판기능부전, 폐동맥판막협착, 폐동맥판기능부전
혈관질환 (색전증, 혈전증)	대동맥근주, 폐색전증, 레노노증후군, 폐색혈전혈관염(바기세방), 동맥색전증, 버드-키아리증후군, 이동성 혈전정맥염, 색전증 및 혈전증, 정맥기능부전
동맥류 질환	대동맥동맥류 및 박리, 기타 동맥류 및 박리
뇌과성 뇌허혈	일과성 뇌허혈발작, 척추-뇌기저동맥중후군, 경동맥중후군
뇌졸중, 뇌경색, 죽상경화증	뇌졸중, 중대뇌동맥중후군, 일과성중후군, 뇌경색증, 혈전성 뇌경색증, 죽상경화증
일과성 뇌허혈	일과성 뇌허혈발작, 척추-뇌기저동맥중후군, 경동맥중후군
뇌혈관 협착	뇌혈관협착의 폐쇄 및 협착, 척추동맥의 폐쇄 및 협착, 경동맥의 폐쇄 및 협착, 중대뇌동맥의 폐쇄 및 협착
뇌출혈	기타뇌출혈(사우라출혈), 뇌내출혈, 두개내출혈, 경막하출혈, 경막하출혈, 외상성 경막하출혈, 외상성 기미막하출혈
별마비	안면신경장애, 별마비, 간대상 반쪽얼굴연축, 안면근파동, 안면신경의 기타장애
뇌전증, 모야모야병	간질, 발작, 뇌전증, 마이클로누스, 기타 뇌혈관질환 (모야모야병, 대뇌동맥류, 대뇌동맥류의 박리, 대뇌죽상경화증)
우울증, 기분장애, 공황장애 등	우울증, 양극성/정동장애, 불안/공황장애, 불면증
감상선	감상선기능저하증, 감상선기능항진증, 감상선염/기타갑상선질환
뼈, 관절	골다공증, 고관절염, 고관절탈구, 통풍, 추간판장애, 척추질환, 외행 상관절염, 류마티스관절염
이 외	오로결석, 신장결석, A형간염, 백내장, 녹내장

예외질환② (부담보 O)

질병명	감상선양성신생물, 감상선낭종, 감상선결절, 자궁근종 / 난소낭종, 대장종동, 위염/위궤양, 장상피화생, 위축성위염, 소화성 궤양, 유방양성신생물, 유방결절, 유방낭종, 전립선염, 전립선비대증, 비알코올성 지방간
-----	---

※ 인수기준은 같은 질환의 경우라도 발생부위/기능/치료기간/중환자실 여부 등 여러가지 변수에 따라 달라 적용될 수 있으며, 고위험RX 요인으로 추가서류 필요한 경우에는 별도 관련 서류의 첨부 및 진단서를 요구할 수 있습니다.

NEW
암
보
험

흥국화재

흥국화재 유병자 팩트체크

- 01 70세도 진단비 1천만원 가능!
- 02 감액조건 없게 최고 흥국화재!



진단	구분	~50세	~60세	~70세
	암 진단비	5천	4천	2천
	뇌혈관질환 진단비	2천	2천	1천
	허혈성심질환 진단비	2천	2천	1천

수술	구분	~50세	~60세	~65세
	뇌혈관질환 수술비	2천	2천	1천
	허혈성심질환 수술비	2천	2천	1천

치료	구분	~50세	~60세	~65세
	혈전용해 치료비 (뇌경색/급성심근경색)	1천	1천	5백
	상해/질병 1-5종 수술 (화상/다빈도수술도)	20 / 50 / 100 / 1,000 / 2,000		
	상해/질병 1-8종 수술 (급여/연회/시술 포함)	10/20/30/40/100/200/600/1,000		

※ 1-8종 수술비는 325,335 원

응급실에서 사용하는 약물·초과량 필수치료! 혈전용해치료 **제 2의 진단비, 유병자 혈전용해 1천만 플랜**

혈관질환의 흐름

고혈압, 당뇨, 고지혈, 동맥 경화증, 급성심근경색증, 뇌경색증, 혈전 용해제

✓ 걱정없이 죽~ 비갱신 플랜

[기준] 상해/급/둔/완 335만원/총합 1종 | 20년갱신/90세만기 | 납입비용 | 단위: 원

구분	50세	60세	70세
여성	55,277	73,262	42,262
남성	73,412	101,332	58,830

※ 상해사망 1억 2대건단 1천 초과 시 3천, 납입보장 1십 포함 산술 / 최자P 4만

분류	담보명	가입금액(만원)	
		~60세	~70세
진단	뇌혈관질환진단비	2,000	1,000
	허혈성심질환진단비	2,000	1,000
치료	혈전용해 치료비(1회한)	1,000	200
	뇌경색증 / 급성심근경색증	1,000	200

✓ 가성비 甲~ 갱신 플랜

[기준] 상해/급/둔/완 335만원/총합 2종 | 20년갱신/100세만기 | 납입비용 | 단위: 원

구분	50세	60세	70세
여성	40,000	61,830	44,531
남성	40,051	86,196	64,650

※ 상해사망 1억 2대건단 1천 초과 시 3천, 납입보장 1십 포함 산술 / 최자P 4만

유병일수록 더 필요한, 다빈도 수술 보장! 유병자도 1-5종 수술비 오오케이! 유병자 필수, 흥국화재 희망 주는 수술비!

흥국화재 1-5종은 수술할 때마다 빈틈없이 매회 보장!

비급여 + 급여 VS **다빈도 수술** (치액, 요실금, 제왕절개 등)

흥국화재에선 세트로도 가입! 완전 가능!
1-5종 + 1-8종
비급여! 급여! 시술! 다빈도수술! OK!

1-5종 수술비가 왜 좋은데요? 이렇게나 많은 수술(다빈도수술 포함)들이 수술 희망 지급!

1-5종 수술비	최대 가입 금액(만원)	수술명
1종	20	제왕절개, 치액, 하지정맥류, 요실금, 백내장, 탈장, 방광류, 안검하수증, 편도, 기타유방수술 등
2종	50	맹장, 대장용종, 자궁/난소/난관 관혈, 골이식, 복막염, 각막이식, 망막박리, 중이관혈수술, 상기 이외의 개복술 등
3종	100	녹내장, 후안판 관혈, 기타 피부암, 기타 악성신생물, 비장절제, 담낭/담도 관혈, 뇌/심장 내시경 등
4종	1,000	위 절제, 기관/기관지/폐/흉막/간장/신장/방광/신우 관혈 등
5종	2,000	관혈적 악성신생물 근치 수술, 폐장/심장/간장/췌장/신장 이식, 두개내/심장내 관혈 등

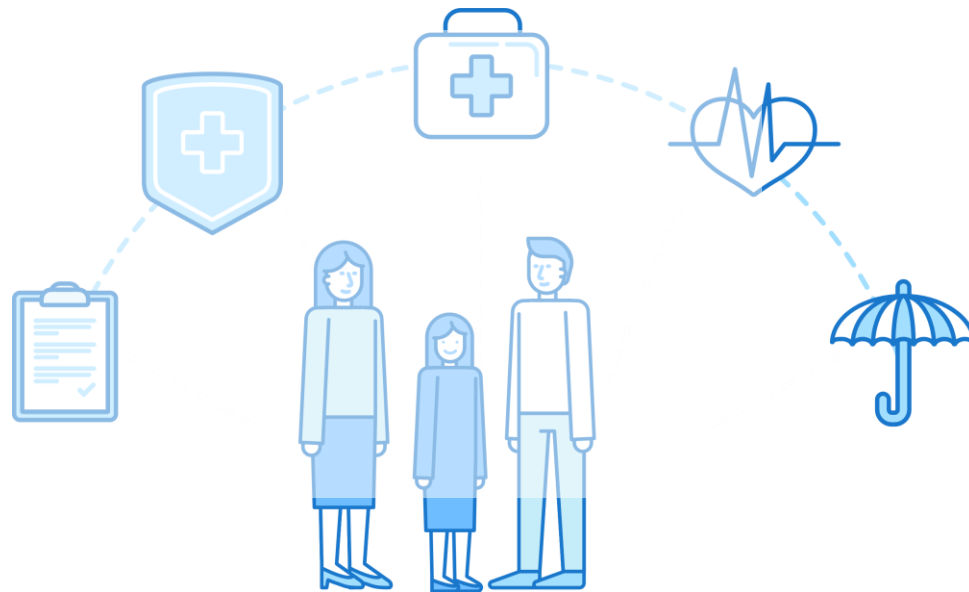
♥ 모종팔종 ♥ 매회 주는 수술비 세우 플랜

구분	가입 담보 (만원)							
	1종	2종	3종	4종	5종	6종	7종	8종
1-5종	질병 1-5종 수술비							
	20	50	100	1,000	1,000			
1-8종	상해 1-5종 수술비							
	20	50	100	1,000	2,000			
1-8종	질병 1-8종 수술비							
	10	20	30	50	100	300	1,000	2,000
1-8종	상해 1-8종 수술비							
	10	20	30	40	100	200	600	1,000

[기준] 든든한 335만원/총합 2종 | 자유형 335플랜(유병자형) | 20년갱신/100세만기 | 상해/급/둔/완 | 단위: 원 | ※ 일반상해사망 1천 포함 산술 / 최자P 4만원

구분	40세	50세	60세	65세
여	43,474	56,871	70,339	71,131
남	40,000	51,605	76,642	83,241

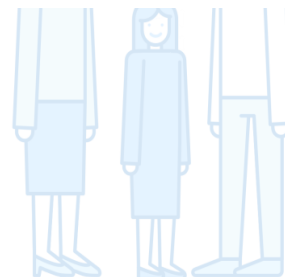
부록 : 간편보험 335 345 355 비교



간편보험 335 비교 _ KB손보 / 농협손보 / 현대해상 / DB손보

90세만기 20년납 / **남자** 50세 상해1급

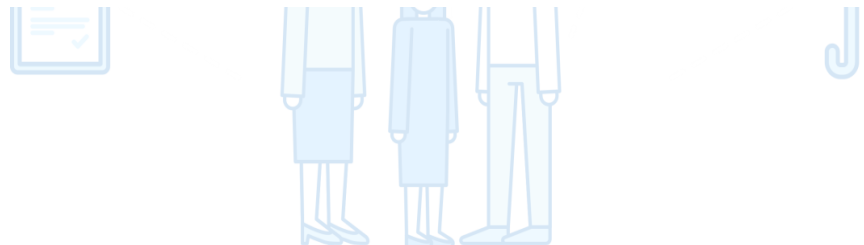
특약	가입금액	Kb(납면 X)	Kb(납면 O)	가입금액	농협(납면X)	농협(납면O)	가입금액	현대(납면X)	현대(납면O)	가입금액	DB(납면X)	DB(납면O)
상해사망	100	39	46	3,000	1,236	1,350	100	42	47	100	46	52
납입면제	10		152	10		134	100		1,540	10		162
뇌혈관질환	2,000	34,580	3,860	2,000	35,484	37,824	2,000	30,880	33,700	2,000	43,020	45,680
허혈성심장 질환	2,000	9,140	10,300	2,000	7,250	7,872	2,000	9,440	10,600	2,000	13,640	14,880
질병수술비	30	7,971	9,024	30	7,722	8,439	30	7,737	8,658	30	4,368	5,016
질병중수술비(1종)	20	2,644	3,048	15	17,142	18,730	20	2,618	2,960	20	4,828	2,092
질병중수술비(2종)	20	1,346	1,522	45			30	2,283	2,283	30	1,134	1,299
질병중수술비(3종)	100	2,850	3,280	75			100	2,650	3,000	100	2,520	2,890
질병중수술비(4종)	200	460	532	150			300	690	780	100	680	820
질병중수술비(5종)	1,000	17,980	20,730	450			1,000	18,980	21,460	1,000	700	900
합계		77,010	86,724		68,836	74,349		75,320	106,329		67,936	73,791



간편보험 335 비교 _ KB손보 / 농협손보 / 현대해상 / DB손보

90세만기 20년납 / 여자 50세 상해1급

특약	가입금액	Kb(납면 X)	Kb(납면 O)	가입금액	농협(납면X)	농협(납면O)	가입금액	현대(납면X)	현대(납면O)	가입금액	DB(납면X)	DB(납면O)
상해사망	100	39	46	3,000	1,236	1,350	100	42	47	100	46	52
납입면제	10		152	10		134	100		1,540	10		162
뇌혈관질환	2,000	34,580	3,860	2,000	35,484	37,824	2,000	30,880	33,700	2,000	43,020	45,680
허혈성심장 질환	2,000	9,140	10,300	2,000	7,250	7,872	2,000	9,440	10,600	2,000	13,640	14,880
질병수술비	30	7,971	9,024	30	7,722	8,439	30	7,737	8,658	30	4,368	5,016
질병중수술비(1종)	20	2,644	3,048	15	17,142	18,730	20	2,618	2,960	20	4,828	2,092
질병중수술비(2종)	20	1,346	1,522	45			30	2,283	2,283	30	1,134	1,299
질병중수술비(3종)	100	2,850	3,280	75			100	2,650	3,000	100	2,520	2,890
질병중수술비(4종)	200	460	532	150			300	690	780	100	680	820
질병중수술비(5종)	1,000	17,980	20,730	450			1,000	18,980	21,460	1,000	700	900
합계		77,010	86,724		68,836	74,349		75,320	106,329		67,936	73,791



간편보험 345 비교 _ 롯데손보 / DB손보

90세만기 20년납 / **남자** 50세 상해1급

특약	가입금액	롯데손보(납면O) 일반형	가입금액	DB(납면X)	DB(납면O)
상해사망	3,000	2,040	100	96	112
납입면제			10		236
뇌혈관질환	2,000	44,940	2,000	40,240	44,200
허혈성심장질환	2,000	20,800	2,000	19,160	21,600
질병수술비	30	8,433	30	7,035	8,298
질병(1종)	20	3,164	20	1,600	1,908
질병(2종)	30	2,208	30	981	1,170
질병(3종)	200	7,620	100	2,300	2,740
질병(4종)	400	1,680	100	1,100	1,340
질병(5종)	1,000	26,100	1,000	1,700	2,100
합계		116,985		74,212	83,704



간편보험 345 비교 _ 롯데손보 / DB손보

90세만기 20년납 / **여자** 50세 상해1급

특약	가입금액	롯데손보(납면O)	가입금액	DB(납면X)	DB(납면O)
		일반형			
상해사망	3,000	8,700	100	44	49
납입면제			10		152
뇌혈관질환	2,000	33,340	2,000	41,180	43,560
허혈성심장질환	2,000	9,620	2,000	12,420	13,480
질병수술비	30	10,626	30	6,960	7,815
질병(1종)	20	4,014	20	1,660	1,890
질병(2종)	30	23,369	30	1,032	1,173
질병(3종)	200	7,540	100	2,280	2,600
질병(4종)	400	1,320	100	620	740
질병(5종)	1,000	27,400	1,000	700	800
합계		98,099		66,896	72,259



간편보험 345 비교 _ 롯데손보 / DB손보

장기보험 가입제안서

상품명 : 무배당 let:simple 간편345 건강보험(2207)_납입면제형
(설계번호 : LA220801767999 - 1)



● 해지환급금 예시표

경과 기간	기본계약 및 기타 특약담보(실손의료비 제외)								실손의료비 담보				
	납입 보험료(1)	해지환급금						납입보험료(2)				환급금(원)	환급률
		최저보증이율		적용이율									
		환급금(원)	환급률	평균공시이율	보장공시이율 V		환급금(원)						
1년	1,434,948	0	0.0%	0	0.0%	0	0.0%	0	0	0.0%			
2년	2,869,896	588,919	20.5%	588,919	20.5%	588,919	20.5%	0	0	0.0%			
3년	4,304,844	1,544,308	35.8%	1,544,308	35.8%	1,544,308	35.8%	0	0	0.0%			
5년	7,174,740	3,457,283	48.1%	3,457,283	48.1%	3,457,283	48.1%	0	0	0.0%			
7년	10,044,636	5,336,164	53.1%	5,336,164	53.1%	5,336,164	53.1%	0	0	0.0%			
10년	14,349,480	7,447,662	51.9%	7,447,662	51.9%	7,447,662	51.9%	0	0	0.0%			
15년	21,524,220	10,833,008	50.3%	10,833,008	50.3%	10,833,008	50.3%	0	0	0.0%			
19년	27,264,012	13,060,763	47.9%	13,060,763	47.9%	13,060,763	47.9%	0	0	0.0%			
20년	28,698,960	13,530,967	47.1%	13,530,967	47.1%	13,530,967	47.1%	0	0	0.0%			
21년	28,698,960	13,114,391	45.6%	13,114,391	45.6%	13,114,391	45.6%	0	0	0.0%			
22년	28,698,960	12,656,634	44.1%	12,656,634	44.1%	12,656,634	44.1%	0	0	0.0%			
23년	28,698,960	12,155,349	42.3%	12,155,349	42.3%	12,155,349	42.3%	0	0	0.0%			
24년	28,698,960	11,604,987	40.4%	11,604,987	40.4%	11,604,987	40.4%	0	0	0.0%			
25년	28,698,960	10,998,751	38.3%	10,998,751	38.3%	10,998,751	38.3%	0	0	0.0%			
26년	28,698,960	10,335,840	36.0%	10,335,840	36.0%	10,335,840	36.0%	0	0	0.0%			
27년	28,698,960	9,625,916	33.5%	9,625,916	33.5%	9,625,916	33.5%	0	0	0.0%			
28년	28,698,960	8,888,172	30.9%	8,888,172	30.9%	8,888,172	30.9%	0	0	0.0%			
29년	28,698,960	8,145,723	28.3%	8,145,723	28.3%	8,145,723	28.3%	0	0	0.0%			
30년	28,698,960	7,415,675	25.8%	7,415,675	25.8%	7,415,675	25.8%	0	0	0.0%			
40년	28,698,960	0	0.0%	0	0.0%	0	0.0%	0	0	0.0%			

5년 48.1%

10년 51.9%

15년 50.3%

20년 47.1%

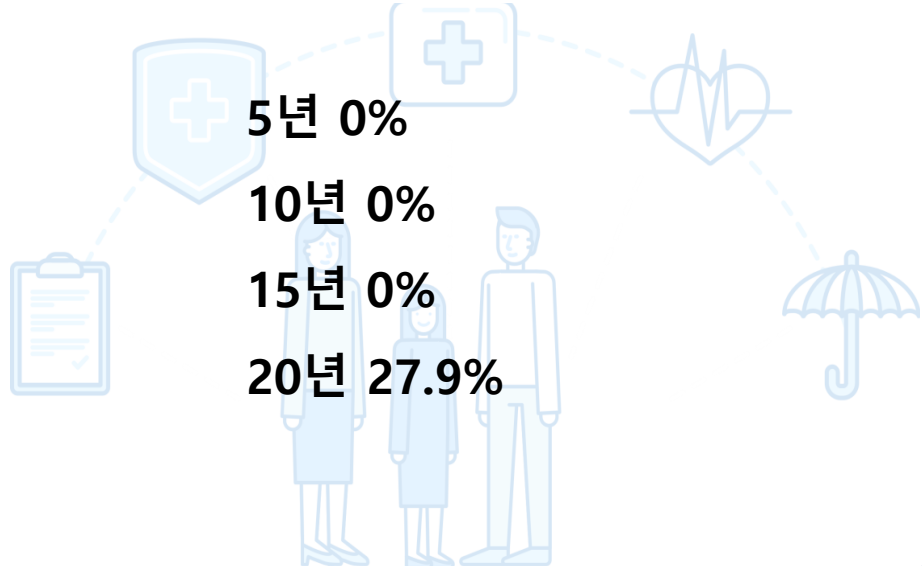
설계내용

설계번호	44233098-08-2-0001		
보험종목	무배당 프리미엄라이프 나에게맞춤간편건강보험2207		
가입유형	19종_자유설계_맞춤간편고지3.4.5_해지환급금미지급형_(납중0%/납후50%)_납면적용_세만기(맞춤간편345)		
보험기간	2022-08-01 ~ 2062-08-01	90세만기 / 20년납	계약자
납입보험료	83,704 원	납입주기	월납
적립보험료	0 원	가입구분	개인계약

적용이율 적용시 예상해지환급금

(기준 : 원, 연복리 · 월단리)

경과기간	납입보험료	예상해지환급금						중도환급금
		최저보증이율		공시이율		평균공시이율		
		환급금	환급률	환급금	환급률	환급금	환급률	
3개월	251,112	0	0.0%	0	0.0%	0	0.0%	
6개월	502,224	0	0.0%	0	0.0%	0	0.0%	
9개월	753,336	0	0.0%	0	0.0%	0	0.0%	
1년	1,004,448	0	0.0%	0	0.0%	0	0.0%	
3년	3,013,344	0	0.0%	0	0.0%	0	0.0%	
5년	5,022,240	0	0.0%	0	0.0%	0	0.0%	
10년	10,044,480	0	0.0%	0	0.0%	0	0.0%	
19년	19,084,512	0	0.0%	0	0.0%	0	0.0%	
20년	20,088,960	5,614,810	27.9%	5,614,810	27.9%	5,614,810	27.9%	
30년	20,088,960	3,560,290	17.7%	3,560,290	17.7%	3,560,290	17.7%	
40년	20,088,960	0	0.0%	0	0.0%	0	0.0%	



간편보험 355 비교 _ 현대해상 / 롯데손보 / DB손보

90세만기 20년납 / 남자 50세 상해1급

특약	가입금액	현대	가입금액	DB	DB	가입금액	롯데
		(납면O)		(납면X)	(납면O)		(납면O일반)
상해사망	100	81	100	95	110	3,000	2,010
납입면제	100	2,370	10		227		
뇌혈관질환	2,000	38,480	2,000	38,260	41,940	2,000	43,840
허혈성심장질환	2,000	19,920	2,000	18,600	20,860	2,000	20,360
질병수술비	30	6,312	30	6,510	7,638	30	7,017
질병(1종)	20	2,130	20	1,584	1,754	20	2,610
질병(2종)	30	1,662	30	909	1,077	30	1,830
질병(3종)	100	2,780	100	2,130	2,530	200	6,300
질병(4종)	300	912	100	1,010	1,230	400	1,400
질병(5종)	1,000	18,650	1,000	1,600	1,900	1,000	21,600
합계		106,329		70,598	79,266		106,967



간편보험 355 비교 _ 현대해상 / 롯데손보 / DB손보

90세만기 20년납 / 여자 50세 상해1급

특약	가입금액	현대	가입금액	DB	DB	가입금액	롯데
		(납면O)		(납면X)	(납면O)		(납면O일반)
상해사망	100	41	100	43	48	3,000	870
납입면제	100	1,400	10		139		
뇌혈관질환	2,000	30,780	2,000	38,220	40,220	2,000	32,980
허혈성심장질환	2,000	8,720	2,000	10,880	11,720	2,000	9,500
질병수술비	30	6,831	30	6,324	7,038	30	7,026
질병(1종)	20	2,352	20	1,512	1,700	20	2,602
질병(2종)	30	2,052	30	936	1,056	30	2,217
질병(3종)	100	2,380	100	2,070	2,350	200	4,900
질병(4종)	300	624	100	560	660	400	880
질병(5종)	1,000	17,050	1,000	600	700	1,000	18,200
합계		72,230		61,145	65,631		79,175



간편보험 355 비교 _ KB손보(갱신만가능) / DB손보

30년 갱신형 / 남자 50세 상해1급

특약	가입금액	KB손보	가입금액	DB
		(납면O)		(납면O)
상해사망	10	67	100	40
납입면제	10	293	10	184
뇌혈관질환	2,000	35,160	2,000	32,980
허혈성심장질환	2,000	19,230	2,000	8,680
질병수술비	30	6,075	30	5,670
질병(1종)	20	2,048	20	1,444
질병(2종)	20	904	30	927
질병(3종)	100	2,580	100	2,210
질병(4종)	200	628	100	560
질병(5종)	1,000	20,380	1,000	600
합계		87,365		63,562



간편보험 355 비교 _ KB손보 (갱신만가능) / DB손보

30년 갱신형 / 여자 50세 상해1급

특약	가입금액	KB손보	가입금액	DB
		(납면O)		(납면O)
상해사망	10	35	100	40
납입면제	10	188	10	184
뇌혈관질환	2,000	30,400	2,000	32,980
허혈성심장질환	2,000	9,120	2,000	8,680
질병수술비	30	3,714	30	5,670
질병(1종)	20	2,312	20	1,444
질병(2종)	20	1,214	30	927
질병(3종)	100	2,550	100	2,210
질병(4종)	200	424	100	560
질병(5종)	1,000	16,360	1,000	600
합계		69,317		63,562

