

브라보KB 이번엔 종합이다!

BRAVO KB!

모든연령에서
최고가격드려요
Best KB!



이번엔 종합이다! '오! 텐텐건강보험'
업계최초 표준체 3N5 런칭!! 튼튼이들 모여라~

건강하면 최대 **29%** 저렴한! 신개념 보장!
6, 7, 8, 9, 10년 건강고지로 보험료 할인 받자!!



'3135' 금쪽이플러스로 대동단결!
비태아 전연령 판매1위!

업계최초 자녀보험 '경증예외질환' 운영! '160'여개



'중증간편플랜' 딱 한달만 연장!
정말정말 4월 까지만! 막차 놓치지 마세요~

▶인수는 315 보험료는 335!! ▶간편 가격 경쟁력 1위!



종합신상품/금쪽이플러스1위/유병자최고

KB 4월 핵심 영업전략 포인트!



또 한번 앞서가는 KB! 4월도 함께해요 팀장님♥



이번엔 종합이다!

업계최초 표준채 3N5 런칭!!

건강하면 최대 **29%** 저렴한!
KB '오! 텐텐건강보험'
6, 7, 8, 9, 10년 건강고지로
보험료 할인 받자!

10년 물어보는 보험은
없나요?

"저는 5년이 아니라, 10년 넘게
병원 한번 안 갔는데 더 싸게
가입하는 보험은 없나요?"



'3135' 금쪽이로 대동단결!

비태아 전연령 판매1위!

업계최초 자녀보험
'경증예외질환' 운영!

'160'여개 대상

- ▶3연속 보험료 인하로!
- ▶자녀보험료 금쪽이 업계1위!!

'3135'

▶금쪽이플러스
판매1위!

납입면제 11대 확대!

▶업계최대 납면
'3135'까지 혜택!



딱 한달만 연장!

정말정말 4월까지만



인수가 좋은 중증간편!

인수는 315 보험료는 335!!

간편 가격 경쟁력 1위!



막 차...



305! KB는 다릅니다!

가격 좋고, 보장 좋은 KB305!!

305 2304 SPECIAL PLAN
'암 특화플랜' 탑재!



구분	암 특화플랜
계약전 고지 간소화	5년 이내(암, 백혈병, 간경화) 진단 / 입원 / 수술 삭 제 (3개월 이내...)
담보구성	암진단/수술/일당, 표적항암 등 암 담보로만 구성



종합 신상품 : KB 오! 텐텐플러스 건강보험

KB '오! 텐텐 플러스' 튼튼이들 모여라~

건강한 고객님의 의문?

"보험 가입하고 보상 안받으면
실손보험처럼 할인해주는
그런 보험은 없나요?"



10년 물어보는 보험은
없나요?

"저는 5년이 애니라. 10년 넘게 병원
한번 안 갔는데 더 싸게 가입하는
보험은 없나요?"



그래서 KB손해보험이 만들었습니다!

KB '오! 텐텐 플러스' 건강보험

1

최초 가입시 무사고 기간에 따라 **최대 29%**
더 저렴하게 가입할 수 있고!

2

가입하고 **매년 무사고시** 보험료를 할인해
드립니다! (최대 5회)-계약전환제도 운영



업계최초! 업계최저! 보험료로 모십니다!

KB종합! 원래 싼데, 건강하면 더 싸진다



건강한 기간이 길수록 더 할인 받아요!

(100세만기, 20년납, 대표플랜 기준, 단위: 원, %)

구 분		남 성					
		표준체 (5년 고지)	+6년고지	+7년고지	+8년고지	+9년고지	+10년고지
40세	보험료	109,618	101,698	97,320	91,498	85,418	80,126
	표준체비	0	-7%	-11%	-17%	-22%	-27%



10년간 건강했다면 표준체 대비 무려27% 저렴하게!
월 29,492원저렴! 20년간 7,078,080원 세이브!

구 분		여 성					
		표준체 (5년 고지)	+6년고지	+7년고지	+8년고지	+9년고지	+10년고지
40세	보험료	100,736	92,826	89,220	82,386	78,908	72,648
	표준체비	0	-8%	-11%	-18%	-22%	-28%



10년간 건강했다면 표준체 대비 무려28% 저렴하게!
월 28,088원저렴! 20년간 6,741,120원 세이브!



이제 종합이라면 무조건 '오! 텐텐 플러스' 먼저 확인하기!

- ▶ 연만기, 세만기, 무해지 원하는 대로 다 가능
- ▶ 5대/8대 납면? 이제 업계 최대 12대 납면!
- ▶ 6~10년 추가 고지를 통해 최대 29% 더 저렴하게!
- ▶ 최초 가입후 매년 계약전환기능으로 할인도 받고!
- ▶ 업계 최저보험료 新개념 종합건강보험 최초 탄생!



종합 신상품/금쪽이플러스/유병자[™]

KB 4월 핵심 영업전략 포인트!



오! 텐텐 플러스 건강보험의 '알릴의무'예요!

기존 표준체 계약전 알릴의무

1	최근 3개월 이내 질병확정 / 의심소견 치료 / 입원 / 수술 / 투약
2	최근 1년 이내 진찰, 검사, 추가검사(재검사)
3	최근 5년 이내 입원 /수술 / 7일이상치료 30일이상투약
4	최근 5년 이내 10대* 질병 진단



건강고지

5	(6~10)년 입원/수술 여부
6	(6~10)년 3대 질병 진단여부

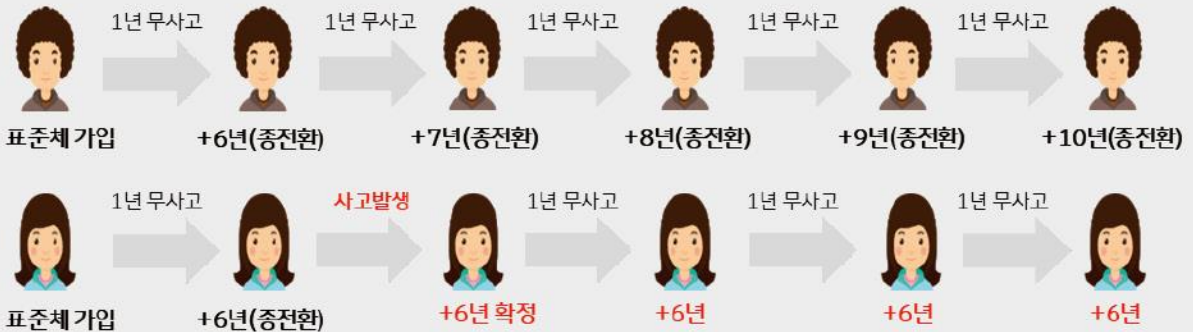


계약 전환제도란?

가입시점에 나의 건강상태에 맞는 합리적인 보험료로 가입하고, 보험 가입후 무사고*로 위험 감소시 건강고지 질문서를 충족하는 상품으로 전환해 주는 제도. 단, 고객이 심사 신청을 통해 무사고 여부 확인 후 계약전환 가능 *무사고 기준 : 가입후 1년이상 입원,수술 및 3대질병 진단 미발생시



※ (예시) 계약전환제도 Process



청약시 무사고 계약 전환시의 향후 예상 보험료를 팝업창으로 확인 가능

청약번호	RQ23-12345678					
설계유형	건강고지(7년), 20년납, 100세만기, 12대납입면제					
건강고지유형	표준형	건강고지6년	건강고지7년	건강고지8년	건강고지9년	건강고지10년
보장보험료	75,000	70,500	67,500	63,750	56,250	52,500



종합 신상품 KB 5.10.10 플러스 최저 보험료
가격이 끝내주는 KB 오! 텐텐플러스



오! 텐텐 플러스 5년 고지와 10년 고지 보험료 비교!



**팀장님~ 종합형 진행하세요??
 KB '오!텐텐플러스' 먼저 확인해 보세요!!**



오!텐텐플러스, 20년납 100세만기, 35세,남,1급, 기본계약 각 100만

구분	보장담보	가입금액	일반(5년) 고지형보험료	건강(10년) 고지형보험료
기본	납입면제대상보장	10만	62원	47원
	상해중환자실입원일당 (1일이상)	20만	1,680원	1,680원
3대 진단비	암진단비(유사암진단비)	2천(4백)	33,904원	26,772원
	뇌혈관질환진단비	1,000만	13,590원	10,600원
	허혈성심장질환진단비	1,000만	6,810원	5,090원
2대 수술비	뇌혈관질환수술비	1,000만	2,400원	1,900원
	허혈성심장질환수술비	1,000만	4,830원	3,420원
수술비	상해수술비	100만	4,620원	3,260원
	질병수술비	30만	6,141원	4,251원
보험료 합계			74,838원	57,106원



건강했던 기간이 길수록 보험료는 계속 저렴해 저요!





종합 신상품 타사 종합과 압도적 보험료 차이

KB 오! 텐텐 타사 종합 보험료 비교!



KB 오! 텐텐 플러스 타사 종합형과도 비교해 볼게요!



팀장님~ 종합형 진행하세요??
'압도적인 보험료 차이' 먼저 확인해 보세요!!



오!텐텐플러스, 20년납 100세만기, 35세,남,1급, 기본계약 각 100만

구분	보장담보	가입금액
기본	납입면제대상보장	10만
	상해중환자실입원일당 (1일이상)	20만
3대 진단비	암진단비 (유사암진단비)	2천(4백)
	뇌혈관질환진단비	1,000만
	허혈성심장질환진단비	1,000만
2대 수술비	뇌혈관질환수술비	1,000만
	허혈성심장질환수술비	1,000만
수술비	상해수술비	100만
	질병수술비	30만

▶ KB 종합신상품 오!텐텐플러스(일반5년고지) VS 타사 종합(5년고지)

구분	KB	A	B	C	D
종합형 비교	74,838원	76,150원	74,985원	75,286원	90,373원

▶ KB 종합신상품 오!텐텐플러스(건강10년고지) VS 타사 종합(5년고지)

구분	KB	A	B	C	D
건강10년고지형 VS 타사종합형	57,106원	76,150원	74,985원	75,286원	90,373원



종합 신상품

KB 오! 텐텐플러스 건강보험

Q & A

Q1. 몇 년 전에 입원/수술 했던거 같은데 잘 기억이 안나요. 과거 병력을 알 수 있을까요?

계약전알릴의무사항 ※ 6년 단병사할은 출력을 인쇄되오니, 서명 전 고객에게 재확인하시기 바랍니다.

건강체 확인

[NEW]보상이력(당사+타사) 보상이력(당사) 계약전 복사 전체 아니오

- 최근 3개월 이내 의사로부터 진찰 또는 검사(건강검진 포함)를 통하여 다음과 같은 의료행위를 받은 사실이 있습니까? 예 아니오
- 최근 3개월 이내 마약을 사용하거나 절입강하제, 신경안정제, 수면제, 각성제(카페인), 진통제 등 약물을 상시복용한 사실이 있습니까? 예 아니오
- 최근 1년 이내에 의사로부터 진찰 또는 검사를 받고, 이를 통하여 추가검사(재검사)를 받은 사실이 있습니까? 예 아니오
- 최근 5년 이내 의사로부터 진찰 또는 검사를 통하여 다음과 같은 의료행위를 받은 사실이 있습니까? 예 아니오
- 최근 5년 이내에 아래 11대 질병으로 의사로부터 진찰 또는 검사를 통하여 다음과 같은 의료행위를 받은 사실이 있습니까? (단, 직장 및 항문관련 질환은 실손의료보험 가입시에만 기재하여 주십시오) 예 아니오
- 귀하의 직업은 무엇입니까?

근무처: 서울 업종: 일반경활관 취급업무: 사무

※ 보험계약 체결 당시 직업 또는 직무를 사실대로 알리지 않은 경우 계약 해지 등 알할 의무 위반에 따른 불이익이 발생할 수 있습니다.

※ 기타사항

월소득 (계약자기준): 600

7. 현재 운전을 하고 있습니까? (둘 이상의 차량을 운전하는 경우)

8. 원동기장치 자전거(건동식보트, 건동이동평행자, 건동전동휠체어, 의료용 스쿠터 등 보험보조종 의자차는 제외)

※ 계속적으로 사용(직업, 직무 또는 동호회 활동과 출퇴근 등)을 목적으로 하는 경우 해당사항이 있는지를 꼭 기재하십시오.

2010.06월 이후 변경내용은 아래 "새작업" 버튼을 클릭하십시오.

출력정합성에 의치리

건강체 확인용 업계사고력 현황(참고)

- 아래 사고력은 업계 보험금 지급(신용정보원등록) 데이터입니다.
 - 보험사에 청구되지 않았거나, 그 외 추가적인 병력은 조회되지 않습니다. 따라서, 고지의무이행시 참고자료로만 활용 바랍니다.

확인대상기간	입원/수술	3대질병	가입불가 여부
직전 10년	O	O	건강고지형(10년) 가입불가
직전 9년	O	O	건강고지형(9년) 가입불가
직전 8년	X	O	건강고지형(8년) 가입불가
직전 7년	X	O	건강고지형(7년) 가입불가
직전 6년	X	X	-
직전 5년	X	X	-

※ 사고력 조회실패 경우 계약전알릴의무 종료 후 재조회 부탁드립니다.

업무KB지!

A. 피보험자 주민번호 입력후 계약전알릴의무 화면에서 업계사고력 현황을 조회할 수 있습니다. (Pop-up생성)
 단, 업계사고력 현황은 참고자료로만 사용하셔야 하며, 계약전알릴 의무의 책임은 고객에게 있습니다.



종합 신상품

KB 오! 텐텐플러스 건강보험

Q & A

Q2. 각 건강등급별로 내가 청약한 기준으로 보험료 수준이 얼마나 되는지 알 수 있을까요?

무사고 계약전환 보장보험료 비교 예시

청약번호	RQ23-12345678					
설계 유형	건강고지(7년), 20년납, 100세만기, 12대납입면제					
건강고지유형	표준형	건강고지 6년	건강고지 7년	건강고지 8년	건강고지 9년	건강고지 10년
보장보험료	75,000	70,500	67,500	63,750	56,250	52,500



유의해주세요!

- 청약설계 시점 기준 **보장보험료** 비교입니다.
- 담보 수정 및 기본사항 변경시 보험료는 변경됩니다.

A. 청약화면에 보험료비교 안내 Pop-up 버튼을 누르시면 간편하게 건강등급별 보험료를 알 수 있습니다.
 또한, '무사고 계약전환 안내서식'에도 추가하여, 고객 안내도 가능하게 하였습니다.



종합 신상품

KB 오! 텐텐플러스 건강보험

Q & A

Q3. 3년전 교통사고로 하루 입원했는데, 신상품 가입 가능한가요?



기존 표준체 계약전 알릴의무

- | | |
|---|---|
| 1 | 최근 3개월 이내 질병확정 / 의심소견 치료 / 입원 / 수술 / 투약 |
| 2 | 최근 1년 이내 진찰, 검사, 추가검사(재검사) |
| 3 | 최근 5년 이내 입원 / 수술 / 7일이상치료 30일이상투약 |
| 4 | 최근 5년 이내 10대* 질병 진단 |



추가 건강고지

- | | |
|---|--------------------|
| 5 | (6~10)년 입원/수술 여부 |
| 6 | (6~10)년 3대 질병 진단여부 |

* 3대질병 : 암, 뇌졸중, 급성심근경색
 * (기존 표준체 질문) + (건강고지) 동시 통과시 건강등급 적용

※ 10대질병 : 암, 백혈병, 고혈압, 협심증, 심근경색, 심장판막, 간경화, 당뇨, 뇌졸중증, 에이즈

A. 신상품은 표준체(5년고지) 부터 건강고지(6~10년)까지 모든 고객을 포괄하여 한 상품에 탑재 하였습니다. 그러나 기존 표준체 질문과 건강고지 질문을 동시에 통과해야만 건강등급 적용 받을수 있으며, **표준체 질문만 통과한 경우에는 기존과 동일한 표준체 상품 가입후에, 1년마다 무사고 계약전환제도를 활용** 하셔야 합니다. 즉, 3년전 교통사고로 하루 입원인 경우, 6년 이내 입원력으로 인해 건강고지는 통과가 안됩니다.



종합 신상품

KB 오! 텐텐플러스 건강보험

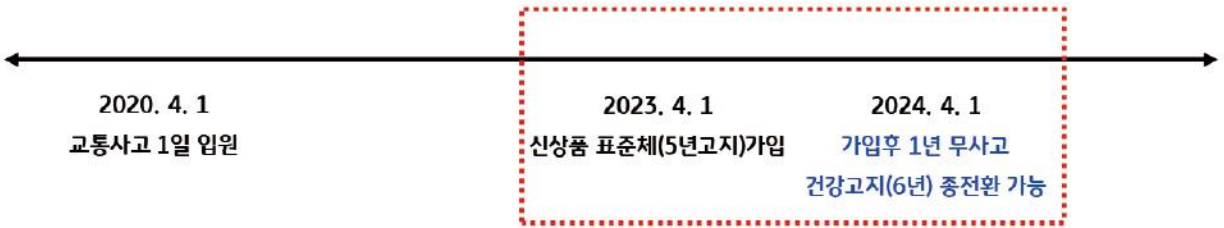
Q & A

Q4-1. 3년전 교통사고 하루 입원으로, 6년내 입원력 통과못해 건강등급 가입 못하고 표준체(5년고지) 가입했습니다 가입이후 1년 무사고 계약전환 신청했는데, 계약전환이 가능한가요?

A. 가입시점에는 표준고지(5년)와 건강고지(6~10년)을 구분해서 보셔야 합니다. 표준고지는 일부 경증의 입원/수술 이력 있어도, 할증/부담보 없으면 인수가 가능한 경우가 있습니다.

인수심사를 통해서 할증/부담보가 없다면, 신상품內 표준고지(5년)로 가입 가능합니다. 단, 표준고지(5년) 가입여부가 건강고지(6~10년) 통과를 보증하는건 아닙니다.

건강고지는 표준고지보다 타이트하게 심사하며, 6~10년내 입원/수술력이 있으면 건강고지 통과는 불가합니다. 그러나, **표준고지 가입 이후 1년간 무사고 이면, 건강고지로 전환**되어 더저렴한 보험료로 보장 받을 수 있습니다



Q4-2. 3년전 대장용종 제거하는 수술 했는데, 신상품 가입 가능한가요?

A. 조건부 심사(보험료 할증, 부담보 심사) 대상인 경우에는 신상품 가입이 불가능합니다. 신상품에서는 건강한 고객을 대상으로 하는 만큼, 표준체(5년고지)에서도 조건부 심사는 운영하지 않습니다.

즉, 3년전 수술해서 할증/부담보심사 대상 고객은 신상품이 아닌 기존 종합형 상품 가입하셔야 합니다.

5년내 입원수술 존재할 때, 심사는 가능하지만 할증/부담보 가입불가로 인수 보완의 확률이 높으니 주의해 주시기 바랍니다



자녀보험 가입연령 35세! 보험료1등! 판매1등!

'금쪽같은자녀보험플러스' 압도적 1위!



KB금쪽이플러스! 판매1위! 비태아/모든연령



종합이 아닌 KB금쪽이플러스 자녀로 해야 하는 이유!!



1. 뇌혈관/허혈성 및 11대 납입면제 혜택 적용~
2. 3대진단비/2대수술비 감액기간 없음~
3. 종합보다 높은 자녀보험 가입한도~
4. KB자녀의 3단계 업계 최대 가격인하~

KB 손해보험

KB 금쪽같은 자녀보험Plus



KB 금융그룹



맘성장도
더블케어

이 보험계약은 예금자보호법에 따라 예금보험공사가 보호하되 보호한도는 본 보험회사에 있는 귀하의 모든 예금보호대상 금융상품의 계약한금(또는 한도)의 합계액이나 사고보유금액에 따라 지급금을 합쳐 1인당 최고 5천만원이며 5천만원을 초과하는 나머지 금액은 보호하지 않습니다. 기존 보험계약을 해지하고 새로운 보험계약 체결 시 보험인수가 거절되거나 보험료가 인상되거나 보장내용이 달라질 수 있습니다. 또한 지급한도, 면책사항 등에 따라 보험금 지급이 제한되는 사항이 있을 수 있습니다. 청약 7일 전 자세한 상품내용과 제반사항을 약관 및 상품 설명서를 참고하시기 바랍니다. 갱신형 상품의 경우 주기는 3,10,15,20,30년이며 최대 갱신 종료연령은 110세입니다. 또한 갱신시점의 보험료는 연령증가 위험률 증가 등 변동에 의해 갱신시점 연령에 해당하는 보험료를 납입하므로 갱신시점의 보험료는 최초 계약(갱신 전) 보다 인상될 수 있습니다. 중재위원회 운영규칙 제 8,26,51호



4월 금쪽같은 자녀보험플러스 더욱 좋아집니다

금쪽이플러스 또 한번 앞서 갑니다!

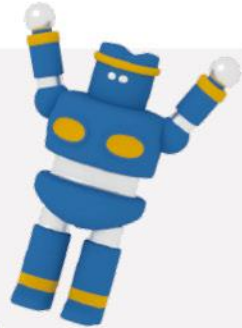


**자녀보험도 이제 KB금쪽이플러스면
심사간소화로 더욱 편하고 쉽게 가입한다!**

**업계
최초**

4월 자녀보험 경증예외 신설로
더욱 좋아진 금쪽이플러스!

- ▶ 대상연령 : 2~20세
- ▶ 대상질환개수 : 160여개 대상



업계최고 KB금쪽이플러스 자녀로 해야 하는 이유!!

**판매
1위**

1. 업계최대 11대 납입면제 혜택 적용!

상해50%이상 / 질병50%이상 / 암
뇌혈관질환 / 허혈성심장질환 / 외상성특정뇌출혈
외상성특정장기손상 / 중대한화상부식 / 양성뇌종양
중대한재생불량성빈혈 / 만성당뇨합병증

2. 가입연령 상위사 최초 35세 확대!

3. 3대진단비/2대수술비 감액기간 없음!

4. 종합보다 높은 자녀보험 가입한도!

5. KB자녀의 3단계 업계 최대 가격인해!

6. 업계최초 자녀 경증예외질환 160여개 운영!

※ 자녀보험 질병 고지 질환의 60%





금쪽이플러스 주요보장 한도도 납입면제도 최고

판매1위 금쪽이플러스 주요보장 한도!

😊 자녀보험, 주요보장 가입금액 업계비교

구분	보장담보	연령	KB손보	A	B	C
진단	암	0~30세	~20세-1.5억 21~30세-1억	7천	1억	1억
		뇌혈관질환	0~20세	5천	3천	5천
	21~30세		5천	3천	5천	5천
	31~35세		3천	없음	없음	없음
	심장질환	0~20세	5천	3천	5천	5천
		21~30세	5천	3천	5천	5천
		31~35세	3천	없음	없음	없음
수술	뇌혈관질환	0~30세	5천	5천	5천	5천
		31~35세	5천	없음	없음	없음
	심장질환	0~30세	5천	5천	5천	5천
		31~35세	5천	없음	없음	없음

😊 자녀보험 납면의 최강자! 금쪽이와 납면 업계비교

구분	KB손보	A	B	C	D
납면질환 수	11대	9대	7대	8대	9대
상해50%이상	○	○	○	○	○
질병50%이상	○	○	○	○	○
암	○	○	○	○	○
뇌 [질병]	뇌혈관질환	○	○	○	○
	양성뇌종양	○	○	-	○
뇌[상해]	외상성특징뇌출혈	○	△ (수술)	-	△ (수술)
심장 [질병]	허혈성심장질환	○	○	○	○
심장[상해]	외상성특징장기손상	○	△ (수술)	-	△ (수술)
중대한재생불량성빈혈		○	○	-	○
만성당뇨합병증		○	-	-	○
중대한화상부식		○	-	-	○



23년 비태아 판매1위 금쪽같은자녀보험플러스

1등 자녀보험 금쪽이플러스 종합플랜

합산

24,7%이하!
업계최대!

35세!
연령확대

11대!
납면확대

1위!!
비태아

2대진단비확대 30세이하 **5천**

업계최초 자녀경증예외운영 2-20세

▼ KB 금쪽같은 자녀보험 플러스 종합 보장 플랜

보장 내용		가입금액	보장 내용		가입금액
암	암진단	5천만	질병 입원비	질병입원일당(1일이상20일한도)	5만
	유사암진단	1천만		종합병원질병입원일당(1일이상)	5만
뇌	뇌혈관질환진단	3천만	상해 입원비	상해입원일당(1일이상20일한도)	5만
	뇌혈관질환수술	3천만		종합병원상해입원일당(1일이상)	5만
심장	심장질환진단(I,II)	3천만(각)	112대질병수술비 (15대/24대/22대/49대/백내장/치핵)		1천/5백 2백/1백 50만/40만
	심장질환수술비	3천만	신질병 1~5종 수술비 (1종/2종/3종/4종/5종)		20만/50만 2백/5백 1천
	부정맥질환49(20년갱신)	1천만	신상해 1~5종 수술비 (1종/2종/3종/4종/5종)		20만/50만 1백/5백 1천
산정 특례	산정특례(뇌혈관)(20년갱신)	2천만	독감치료비(연간1회/20년갱신)		30만
	산정특례(심장)(20년갱신)	2천만	스마트기기질환수술비(컴퓨터사용특정질환)		30만
수술	질병수술비	30만	추간판장애 및 관절증수술비		5백만
	상해수술비	100만	소아탈장수술비		20만

*기본담보-일반상해후유(3~100%) 100만, (20~100%) 100만, 보험료납입면제대상보장-10만, 보험료납입지원-가입, 15세-상해사망100만

구분	3세	4세	5세	7세	10세	12세	15세
남성	65,811	66,602	67,747	70,798	75,767	80,263	86,610
여성	59,674	60,328	61,427	64,710	69,552	73,730	80,476

*무해지/30년납/90세만기/11대납면



유병자 305도 역시 KB

KB 유병자 보장 좋은 305 암플랜!



유병자는 역시 KB! 305도 KB는 다릅니다!
305 중증유병자 고객님들도 '암보장' 책임져 드려요!



305 2304
SPECIAL PLAN



'암 특화플랜' 탑재!



구분	현 행	암 특화플랜
계약전 고지 간소화	5년 이내(8대질병) 진단 / 입원 / 수술	5년 이내(암, 백혈병, 간경화) 진단 / 입원 / 수술
	3개월 이내 입원/수술 소견, 추가검사/재검사 소견	삭 제
담보구성	종합건강 수준 담보 운영	암진단/수술/일당, 표적항암 등 암 담보로만 구성



업계최고 KB 305 간편이 특별한 이유!!

보장
최고

1. 연/세/무 모두 탑재 선택가능!
2. 5대납면 OR 미적용 선택가능!
3. 간병인사용/입원/수술/상해/배상 등
130개 최대 담보 선택가능!
4. 보험료 저렴!
5. 업계유일 '암 특화플랜' 탑재로 암 보장 강화!



335 : 중증간편플랜 인수는315 보험료는335

유병자 절대강자! 중증간편 막차 타자!

딱 한달만
연장!

4월 말 진짜 진짜 판매 종료!



막 차,,,

고객님들이 말하는 3년 이내 병증에 대한 기억 정확하던가요??

3년? **노노!!** 1년이면 충분합니다~^^

가장 싸고 인수 좋은 KB '중증간편'



4개월 연속 판매 1등!

연/세/무 모두 탑재!

▶ 전담보/가입금액/가입연령 **335와 동일 운영!**

(단, 질수합산100)

▶ **업계최대 경증예외질환 540개 운영!** (인수가능질환개수 5개!)

▶ **운전자 동시 가입플랜 운영!**

▶ **업계최고 심장질환 진단비2천/수술비3천 ~65세까지!**

▶ **간병인 사용도 동일하게 ~75세 15만/~80세 10만!**



업계 심장질환진단비 보장 비교-355-60세

유병자 심장질환진단비 KB가 가장 크게 보장!

코드	질환명	KB	A사	B사	C사
I20	협심증	심장1 - 2천	심혈1 - 2천	심장1 - 1천	허혈성
I21	급성 심근경색증	심장2 - 2천	심혈2 - 2천	심장2 - 3천	
I22	후속 심근경색증				
I23	급성 심근경색증 후 특정 현존 합병증				
I24	기타 급성 허혈심장질환	심장1 - 2천	심혈1 - 2천	심장1 - 1천	
I25	만성 허혈심장병				
I26	폐색전증				
I27	기타 폐성 심장질환				
I28	폐혈관의 기타 질환				
I30	급성 심장막염	심장1 - 2천	심장염증-1천	심장1 - 1천	보장안함
I31	심장막의 기타 질환				
I32	달리 분류된 질환에서의 심장막염				
I33	급성 및 아급성 심내막염				
I34	비류마티스성 승모판장애			심장3 - 5백	
I35	비류마티스성 대동맥판장애				
I36	비류마티스성 삼첨판장애				
I37	폐동맥판장애				
I38	상세불명 판막의 심내막염	심장1 - 2천	심장염증-1천	심장1 - 1천	보장안함
I39	달리 분류된 질환에서의 심내막염 및 심장판막장애			심장3 - 5백	
I40	급성 심근염	심장1 - 2천	심장염증-1천	심장1 - 1천	보장안함
I41	달리 분류된 질환에서의 심근염				
I42	심근병증				
I43	달리 분류된 질환에서의 심근염증				
I44	방실차단 및 좌각차단				
I45	기타 전도장애				
I46	심장정지 (46.0만 / 그외는 사망임)	심장2 - 2천	심혈2 - 2천	심장2 - 3천	보장안함
I47	발작성 빈맥	심장1 - 2천	심혈1 - 2천	심장3 - 5백	
I48	심방세동 및 조동				
I49	기타 심장부정맥	I49 - 1천	I49 - 1천	순환계	
I50	심부전	심장1 - 2천	심혈1 - 2천	심장3 - 5백	
I51	심장병의 불명확한 기록 및 합병증				
I52	달리 분류된 질환에서의 기타 심장장애				



업계 심장질환수술비 보장 비교-중/자/간

심장질환수술비도 KB가 가장 크게보장!

코드	질 환 명	KB		A사		B사		C사
		종합 (51세)	3천	종합 (51세)	1천	종합 (51세)	2천	
I20	협심증	종합 (51세)	3천	종합 (51세)	1천	종합 (51세)	2천	허혈성 수술비
I21	급성 심근경색증							
I22	후속 심근경색증	유병자 355 (60세)	3천	유병자 355 (60세)	1천	유병자 355 (60세)	1.5천	
I23	급성 심근경색증 후 특정 현존 합병증							
I24	기타 급성 허혈심장질환	자녀	5천	자녀	5천	자녀	5천	
I25	만성 허혈심장병							
I26	폐색전증	심장질환 수술비		심뇌혈관 수술비		보장안함	심장없음 보장안함	
I27	기타 폐성 심장질환							
I28	폐혈관의 기타 질환							
I30	급성 심장막염							
I31	심장막의 기타 질환							
I32	달리 분류된 질환에서의 심장막염							
I33	급성 및 아급성 심내막염					주요심장 수술비		
I34	비류마티스성 승모판장애							
I35	비류마티스성 대동맥판장애							
I36	비류마티스성 삼첨판장애							
I37	폐동맥판장애							
I38	상세불명 판막의 심내막염							
I39	달리 분류된 질환에서의 심내막염 및 심장판막장애							
I40	급성 심근염							
I41	달리 분류된 질환에서의 심근염							
I42	심근병증							
I43	달리 분류된 질환에서의 심근염증							보장안함
I44	방실차단 및 좌각차단							
I45	기타 전도장애							주요심장 수술비
I46	심장정지 (46.0만 / 그외는 사망임)							
I47	발작성 빈맥							
I48	심방세동 및 조동							
I49	기타 심장부정맥							
I50	심부전							
I51	심장병의 불명확한 기록 및 합병증					보장안함		
I52	달리 분류된 질환에서의 기타 심장장애							



355 오! 슬기로운 간편건강 간병인사용

간병인 사용은 보장 좋고 저렴한 KB으로!



간병인사용 최강자 KB!
보험료 완전 짱! 가입연령/보장금액 최대!
75세-15만! 사용/지원/체증 모두 있다!

간이영수증
OK!!



가입연령 ~75세까지	가입연령 76~80세까지
<p>15만 간병인사용 상해/질병 (요양병원제외)</p> <p>2만 간병인사용 상해/질병 (요양병원)</p> <p>3만 간호간병 통합서비스 (상해/질병)</p>	<p>10만 간병인사용 상해/질병 (요양병원제외)</p> <p>2만 간병인사용 상해/질병 (요양병원)</p> <p>3만 간호간병 통합서비스 (상해/질병)</p>
2023년 최고 간병인 KB 최고!	2023년 최고 간병인 KB 최고!

[355 오! 슬기간편 - 20년갱신/납면미적용]

구분	보 장 담 보	업계최고!	
		가입금액	
		~75세	76~80세
기 본	일반상해사망	100만	100만
간병인 사용	간병인사용 상해/질병 (요양병원제외)	15만	10만
	간병인사용 상해/질병 (요양병원)	2만	2만
	간호간병 통합서비스 (상해/질병)	3만	3만

구분	55세	60세	65세	70세	75세	80세
남 성	18,786	22,707	26,875	30,601	33,416	27,108
여 성	28,933	33,054	35,882	36,197	33,652	24,599



4월 업계최초 자녀 경증예외질환 운영

KB 유병자 업계최대 경증예외질환!



경증예외질환 540개 운영!

※ 인수가능질환 개수 5개!

업계
최대

- ▶ 3.5.5 오! 슬기로운간편 연/세/무
- ▶ 3.3.5 슬기로운간편 연/세/무, **중중간편플랜**
- ▶ 3.2.5 간편 연/세/무



경증예외질환 제한 담보 56%에 대해 완화 조치!

▶ 대상상품 : 355, 335, 325

56%
완화

- ① 대장용종-통원수술 (40%)
- ② 하지정맥류 (3%)
- ③ 근골격계질환 (13%)

고지하셔도
담보 제한 없고!
입원/수술도
가능해요!



4월 '자녀보험 경증예외' 신설로 더욱 좋아진 금쪽이플러스!

- ▶ 대상연령 : 2~20세
- ▶ 대상질환개수 : 160여개 대상 ※ 자녀보험 질병 고지 질환의 60%

업계
최초



대상상품 : 325 / 335 (중증간편플랜) / 355

업계최대 540개 경증예외질환 리스트1

NO	입원 / 수술내용	NO	입원 / 수술내용
1	(상해) 염좌 (15일 이내 입원) (수술/시술시 불가) (1개월 경과)	31	(질병) 중이염 수술 (양측 청력 정상) (5일 이내 입원) (1개월 경과)
2	(상해) 타박상 (15일 이내 입원) (수술/시술시 불가) (1개월 경과)	32	(질병) 외이의 농양/ 외이도 또는 귓바퀴의 종기 (5일 이내 입원) (1개월 경과)
3	(상해) 무릎 인대 파열 (15일 이내 입원) (1개월 경과)	33	(질병) 급성 외이도염 (5일 이내 입원) (1개월 경과)
4	(상해/질병) 어깨 회전근개 파열/회전근개 증후군 (15일 이내 입원) (1개월 경과)	34	(질병) 하지 정맥류 (양측 수술) (5일 이내 입원) (1개월 경과)
5	(상해) 발등 골절 (수술한 경우, 핀 제거까지 완료) (7일 이내 입원) (1개월 경과)	35	(질병) 감기/급성 비인두염/급성 부비동염/급성 인두염/급성 편도염 (10일 이내 입원) (수술/시술시 불가) (3개월 경과)
6	(상해) 발가락의 골절/탈구/인대 파열 (핀보유 무관) (7일 이내 입원) (1개월 경과)	36	(질병) 코로나 바이러스 감염증 -19 (15일 이내 입원, 후유증 없음) (수술/시술시 불가) (3개월 경과)
7	(상해) 팔꿈치/손목 골절/손등 골절 (인대 파열 포함) (수술한 경우, 핀 제거까지 완료) (7일 이내 입원) (1개월 경과)	37	(질병) 급성 기관지염/급성 세기관지염 (10일 이내 입원) (수술/시술시 불가) (3개월 경과)
8	(상해) 손가락의 골절/탈구/인대 파열 (핀보유 무관) (7일 이내 입원) (1개월 경과)	38	(질병) 인플루엔자/페렴 (10일 이내 입원) (수술/시술시 불가) (3개월 경과)
9	(상해) 고정 핀 제거 수술 (5일 이내 입원) (1개월 경과)	39	(질병) 부비동염 수술 (7일 이내 입원) (1개월 경과)
10	(상해) 코뼈 골절 (7일 이내 입원) (1개월 경과)	40	(질병) 비염 수술 (7일 이내 입원) (1개월 경과)
11	(상해) 광대뼈 골절/안와 골절/상악 골절/하악 골절 (5일 이내 입원, 후유증 없음) (3개월 경과)	41	(질병) 편위된 비종격, 코선반의 비대 수술 (7일 이내 입원) (1개월 경과)
12	(상해) 갈비뼈 골절 (늑골 골절)/쇄골 골절 (5일 이내 입원, 후유증 없음) (1개월 경과)	42	(질병) 비용종 절제술 (양성 확진 & 완전 제거) (3일 이내 입원) (6개월 경과)
13	(상해) 자동차 사고 (후유증 없음) (30일 이내 입원) (1개월 경과)	43	(질병) 편도염 수술 (7일 이내 입원) (1개월 경과)
14	(상해) 피부열상 통합술 (5일 이내 입원) (인대/근육 등 피부 밑 조직 통합 제외) (1개월 경과)	44	(질병) 자연 기흉 (5일 이하 입원) (수술/시술시 불가) (3개월 경과)
15	(상해) 1·2도 화상 (구축, 강직, 후유증 없는 경우에 한함) (5일 이내 입원) (1개월 경과)	45	(질병) A형 간염 (7일 이내 입원) (수술/시술시 불가) (3개월 경과)
16	(질병) 발진 티푸스 (10일 이내 입원) (수술/시술시 불가) (1개월 경과)	46	(질병) 담석증/담낭 결석으로 인한 담낭염 (담낭 절제술 시행) (7일 이내 입원) (1개월 경과)
17	(질병) 성홍열 (10일 이내 입원) (수술/시술시 불가) (1개월 경과)	47	(질병) 담낭 용종 (양성 확진) (담낭 절제술 시행) (7일 이내 입원) (1개월 경과)
18	(질병) 식중독 (10일 이내 입원) (수술/시술시 불가) (1개월 경과)	48	(질병) 대장 용종 절제술 (통원) (양성 확진 & 완전 제거) (1개월 경과)
19	(질병) 수두 (10일 이내 입원) (수술/시술시 불가) (1개월 경과)	49	(질병) 대장 용종 절제술 (3일 이내 입원) (10개 이하 & 양성 확진 & 완전 제거) (3개월 경과)
20	(질병) 유행성 이하선염 (불거리) (10일 이내 입원) (수술/시술시 불가) (1개월 경과)	50	(질병) 직장 용종 절제술 (통원) (양성 확진 & 완전 제거) (1개월 경과)
21	(질병) 대상포진 (눈/귀 이외 부위, 합병증 및 후유증 없음) (10일 이내 입원) (수술/시술시 불가) (6개월 경과)	51	(질병) 직장 용종 절제술 (3일 이내 입원) (양성 확진 & 완전 제거) (3개월 경과)
22	(질병) 수근관 증후군 (양측 수술) (7일 이내 입원) (1개월 경과)	52	(질병) 식도염/위식도역류병 (7일 이내 입원) (수술/시술시 불가) (3개월 경과)
23	(질병) 수막염 (5일 이내 입원) (수술/시술시 불가) (3개월 경과)	53	(상해/질병) 임플란트 (치조골) (통원) (1개월 경과)
24	(질병) 눈물샘 (누낭/누관/비루관) 수술 (통원) (1개월 경과)	54	(질병) 급성 장염 (7일 이내 입원) (수술/시술시 불가) (3개월 경과)
25	(질병) 배내장 수술 (현재 합병증 및 후유증 없음, 양측 교정 시력 0.5 이상) (1개월 경과)	55	(질병) 충수 돌기염 (맹장염) 수술 (7일 이내 입원) (1개월 경과)
26	(질병) 쌍꺼풀/안검 내반증/다래끼 수술 (통원) (1개월 경과)	56	(질병) 충수 돌기염 (맹장염)으로 인한 복막염 수술 (7일 이내 입원) (1개월 경과)
27	(질병) 의상편 수술 (통원) (1개월 경과)	57	(질병) 치질 수술 (7일 이내 입원) (1개월 경과)
28	(질병) 사시 수술 (5일 이내 입원) (1개월 경과)	58	(질병) 침샘 질환, 타석증 수술 (5일 이내 입원) (1개월 경과)
29	(질병) 각막염/결막염 (5일 이내 입원) (수술/시술시 불가) (1개월 경과)	59	(질병) 사타구니 탈장 수술 (7일 이내 입원) (1개월 경과)
30	(질병) 녹내장 (통원) (양측 교정 시력 0.5 이상, 현재 안압, 시야 양호) (1개월 경과)	60	(질병) 급성 위염/양성 위궤양 (5일 이내 입원) (수술/시술시 불가) (3개월 경과)
		61	(질병) 과민성 장 증후군 (5일 이내 입원) (수술/시술시 불가) (3개월 경과)



대상상품 : 325 / 335 (중증간편플랜) / 355

업계최대 540개 경증예외질환 리스트2

NO	입원 / 수술내용	NO	입원 / 수술내용
62	(상해/질병)치주염,치은염,치근단염 수술/시술(통원) (1개월경과)	94	(질병)바르틀린샘질환 수술(7일내입원) (1개월경과)
63	(질병)항문주위정맥혈전증 수술(7일내입원) (1개월경과)	95	(질병)방광류 수술(7일내 입원) (1개월경과)
64	(질병)항문직장부의 열창 및 누공,농양 수술(7일내입원) (1개월경과)	96	(질병)요로결석쇄석술 (3일내입원) (1개월경과)
65	(질병)내향성 손(발)톱수술(3일내입원) (1개월경과)	97	(질병)요실금수술(7일내 입원) (1개월경과)
66	(질병)돌발성발진(7일내입원) (수술/시술시 불가) (1개월경과)	98	(질병)음낭수종 및 정맥류 수술(7일내입원) (3개월경과)
67	(질병)두드러기(7일내입원) (수술/시술시 불가) (1개월경과)	99	(질병)자궁질탈출수술(7일내입원) (1개월경과)
68	(질병)봉소염 / 연조직염(7일내입원) (수술/시술시 불가) (3개월경과)	100	(질병)직장류수술(7일내입원) (1개월경과)
69	(질병)사마귀 제거술(통원) (1개월경과)	101	(질병)고환염/부고환염(5일내입원) (수술/시술시 불가) (3개월경과)
70	(질병)티눈/굳은살 제거술(통원) (1개월경과)	102	(질병)질염/자궁경부염(5일내입원) (수술/시술시 불가) (6개월경과)
71	(질병)아토피피부염(7일내입원) (수술/시술시 불가) (1개월경과)	103	(질병)무월경(5일내입원) (수술/시술시 불가) (3개월경과)
72	(질병)지루성피부염(7일내입원) (수술/시술시 불가) (1개월경과)	104	(질병)요도염(7일내입원) (수술/시술시 불가) (3개월경과)
73	(질병)탈모증(7일내입원) (수술/시술시 불가) (1개월경과)	105	(질병)위용증(양성확진)완전제거(5일내입원) (1개월경과)
74	(질병)피부의 농양/중기 완전제제술(7일내입원) (1개월경과)	106	(질병)갑상선낭종(양성확진)완전제거(5일내입원) (1개월경과)
75	(질병)피부의 표피낭종 낭종제거술(7일내입원) (1개월경과)	107	(질병)자궁근종(양성확진)완전제거(7일내입원, 수술) (1개월경과)
76	(질병)피부 및 피하조직의 모낭낭 완전제제술(7일내입원) (1개월경과)	108	(질병)자궁경부용종(양성확진)/외음의 양성신생물/ 질의 양성신생물(완전제거한 경우에 한함) (5일내입원) (1개월경과)
77	(질병)다한증수술(1일내 입원) (1개월경과)	109	(질병)자궁체부용종(양성확진)완전제거(5일내입원) (1개월경과)
78	(질병)액취증수술(1일내 입원) (1개월경과)	110	(임신/출산)난산(수술) (7일내입원) (1개월경과)
79	(질병)접촉피부염(7일내입원) (수술/시술시 불가) (1개월경과)	111	(임신/출산)자연분만(5일내입원) (1개월경과)
80	(질병)결절종수술(완전제거) (3일내입원) (1개월경과)	112	(임신/출산)유산/임신중절(수술) (7일내입원) (1개월경과)
81	(질병)지방종수술(양성확진 & 완전제거) (3일내입원) (다발성은 인수불가) (1개월경과)	113	(임신/출산)임신으로 인한 질환(절박유산/입덧/가진통) (7일내입원) (1개월경과)
82	(상해/질병)무릎반월상연골파열 (15일내입원) (1개월경과)	114	(임신/출산)자궁외임신(수술) (7일내입원) (1개월경과)
83	(상해/질병)디스크/추간판탈출증 (15일내입원) (1개월경과)	115	(임신/출산)자연유산(수술) (7일내입원) (1개월경과)
84	(질병)척추협착(15일내입원) (1개월경과)	116	(임신/출산)제왕절개수술(7일내 입원) (1개월경과)
85	(질병)동결견(오십견) (15일내입원) (1개월경과)	117	(기타)정관결찰술(통원) (1개월경과)
86	(질병)어깨의 유착성 관절낭염(15일내입원) (1개월경과)	118	(미용)미용성형수술(외모개선목적/안경,콘택트렌즈 대체위한 시력교정술포함) (5일내입원) (1개월경과)
87	(질병)골부착병증/뼈돌기(15일내입원) (1개월경과)	119	(미용)치아안면이상수술(5일내입원) (1개월경과)
88	(상해/질병)내측상과염/외측상과염/테니스팔꿈치(15일내 입원) (1개월경과)	120	(질병)안검하수(노화로 인해 쌍꺼풀수술한 경우에 한함) (신경학적원인없음, 합병증없음) (통원) (1개월경과)
89	(질병)석회성 힘줄염(15일내입원) (1개월경과)	121	(질병)안구건조증/결막건조증 레이저시술(통원) (1개월경과)
90	(질병)방아쇠 손가락(7일내입원) (1개월경과)	122	(질병)무지외반증 수술(7일내입원) (1개월경과)
91	(질병)윤활막염 / 힘줄윤활막염 (15일내입원) (1개월경과)	123	(질병)척추분리증/척추전방전위증/추간공협착증(15일내 입원) (1개월경과)
92	(질병)급성방광염 (7일내입원) (수술/시술시 불가) (3개월경과)		
93	(질병)급성신우신염 (7일내입원) (수술/시술시 불가) (3개월경과)		

Ch

카톡에서 'KB손보GA알림톡' 채널을 추가해 주세요



(광고) KB손보 GA알림톡

KB 손해보험

**정말이에요~!
금족이 또 인해!**

3월 최대 3.4% 또 인하! 9억+ 자녀 보험금 인상!

24.7% 인하! 입계최대 | 35세! 가입 연령확대 | 11대! 납입확대 | 1위!! 23년판매 비엔아

자녀 보험료요? 더이상 따지지 마세요!!
금족이 23년 보험료 1등!! 판매 1등!!

내용보기 | 공유하기

(광고) KB손보 GA알림톡

KB 손해보험

KB 금족이플러스

종합은 7대

**자녀 35세
KB금족이플러스**

35세 #자녀보험 #저렴한 #남연혜택

31~35세 종합말고 KB금족이 플러스!!

보험료확인!! | 공유하기

(광고) KB손보 GA알림톡

KB 손해보험

3·3 맞으면 안돼지~
삼겹살 Day

KB 월시상 | 3점של | 5세 | 05출시

3·3맞으면 안돼지~ 삼겹살 Day~
인보험 10만원 이상이면 삼겹살 Go-Go-!!

삼겹살 Day~ | 공유하기

(광고) KB손보 GA알림톡

KB 손해보험

KB

**'중증간편'
판매종료!**

3월31일까지

팀장님 팀장님~ 유병자보험의 절대강자 KB
중증간편플랜이 판매 종료됩니다!

중증간편플랜종료 | 공유하기

(광고) KB손보 GA알림톡

KB 손해보험

KB 3월 덩! 보장 포인트!

**잘 나가는 팀장님의
특급비결공개**

잘나가는 우리 팀장님!
KB 3월 덩! 보장 확인해보세요~

덩! 보장 확인 | 공유하기

(광고) KB손보 GA알림톡

KB 손해보험

**3135세!
판매 러졌다!**

종합보다 최대 13.78% 저렴한 금족이플러스!

**아껴!
아껴!**

내 소중한 돈 아껴! 아껴!

보험료 확인하기 | 공유하기

(광고) KB손보 GA알림톡

KB 손해보험

3월10일 **축신!**

변호사선임비용 빨리 빨리!

3월 10일 한정! | 3월 11일 축신

1억 7천

★긴급! 긴급!★
변호사선임비용 1억!! 3월 10일까지!!

내용확인하기 | 공유하기

(광고) KB손보 GA알림톡

KB 손해보험

KB금족이플러스

질병후유3%

1억 3월 한정

팀장님~ 오늘 아침은 생물같은 1억 보장에 환
급률까지 뺏겨서 엄마들이 좋아하는 금족이 질
병후유장에 한번 보실까요? ♥

질병후유1억플랜 | 공유하기

(광고) KB손보 GA알림톡

KB 손해보험

성원감사일주의특별연장!

삼겹살 돼지

3월 폭발적 판매 성원감사!
KB 삼겹살 시상 일주일 특별 연장 했습니다~!!

삼겹살 시상보기 | 공유하기