

(TM 설계사)
방문/전화 권유시 지켜야 할
「방문판매 모범규준」

「방문, 전화권유 관련 소비자보호를 위한 규제」(23.1월 기준)

방문판매보험규준이란?

- 소비자에게 미리 방문/전화 목적을 알립니다.
(상품 권유, 소개 등을 위한 방문/전화라는 점, 권유/소개할 회사와 상품명 등)
- 소비자에게 본인의 GA 설계사 대리점 소속과 성명을 안내합니다.
- 소비자가 방문/전화를 거부할 수 있다는 사실을 알립니다.
(거부 절차는 각 GA대리점 규정을 따름)
- 야간(PM9~AM8)에 방문/연락이 필요한 경우, 반드시 소비자의 사전 동의를 받습니다.

금융상품거래의 건전한 활성화와 소비자보호를 위해 지켜주세요!

삼성화재 콜센터 단축번호 1588-5114

콜센터 단축번호(평일)

콜센터 단축번호(휴일)

자동차 사고접수 및 상담	자동차 긴급출동	보험계약 조회 및 변경 해지 환급상담	자동차 사고접수 및 상담	자동차 긴급출동	ARS 임시운전자 특약가입
1. 현재 위치가 사고현장 2. 사고현장이 아니면 3. 고속도로	1. 현재 위치가 일반도로 2. 고속도로 및 자동차 전용도로	1. 자동차보험셀프처리 2. 질병상해화재보험셀프처리 3. 상담원 연결	1. 현재 위치가 사고현장 2. 사고현장이 아니면 3. 고속도로	1. 현재 위치가 일반도로 2. 고속도로 및 자동차 전용도로	1. 전자금융거래약관 동의 2. 미동의시 불가
보험가입문의	질병 상해 화재보험금 청구	대출상담직원			ARS 계약대출가능 금액 조회 및 신청
1. 자동차보험 가입문의 2. 생활보험 가입문의	1. 보험금 셀프처리 0. 상담사 연결	1. 자동차보험셀프처리 2. 질병상해화재보험셀프처리 3. 상담원 연결			1. 전자금융거래약관 동의 2. 주민번호 13자리
직원 안내 및 불편 상담		증명서 발급 및 ARS이용	직원 안내 및 불편 상담		각종 증명서 셀프발급
1. 고객센터상담 2. 자동차보상담당자안내 3. 질병상해화재 보상담당자안내 0. 상담사 연결	1. 보험금 셀프처리 0. 상담사 연결	1. 자동차보험가입증명서 셀프발급 2. 자동차보험증권 셀프발급 3. 보험료납입증명서 셀프발급 9. ARS이용 요금 안내 0. 상담사 연결	1. 고객센터상담 2. 자동차보상담당자안내 3. 질병상해화재 보상담당자안내 0. 상담사 연결	1. 보험금 셀프처리 0. 상담사 연결	1. 자동차보험계약내용 문자안내 2. 자동차보험가입증명서 발급 3. 자동차보험증권 발급 4. 자동차보험료지급 및 결산방법 문자안내 5. 보험료납입증명서 문자안내 6. 보험료납입증명서 발급 7. 보험금청구서류 및 문자안내 8. 보험금신청을 위한 청구서류 발급
다시듣기	상담사연결		다시듣기	상담사연결	
*	0	#	*	0	#

Samsung
Financial Networks

삼성화재

03
MARCH



SAMSUNG FIRE&MARINE INSURANCE

2023
삼성화재

HEALING
FESTA

23년 가을
다시 찾아오는
선물 같은 하루

2022122305



[판매자 교육용] 전라교육유통파트 제23-130호(23.2.15~24.2.14)

※ 본 자료는 판매자 교육용으로 온라인 매체(SNS 등) 게재 포함, 고객 설명, 광고 자료로 활용 행위는 법으로 금지됩니다.
※ 본 컨텐츠(문서)는 윤리와 도덕적 판단을 기준으로 사회와 시장에서 공감할 수 있는 내용으로 제작(구성)되었습니다.

삼성화재가 준비한 선물같은 하루

2023 삼성화재 제2회 힐링페스타

INVITATION

23년 가을에도 삼성화재 우수멤버십 가족분들을 힐링페스타에 초대합니다.

기간 '22.12~'23.5월

	'22.12~'23.5월	초대권
기본	인 10만 ▲ 5회 ▲ or 합산 80만	힐링페스타 초대권 1매
우대	인 20만 ▲ 5회 ▲ or 합산 150만	힐링페스타 초대권 2매 <small>[기본+추가매]</small>
자녀	자녀5만 ▲ 5회 ▲	힐링페스타 초대권 1매

*기본/우대/자녀 사항은 중복적용 예시) 인보험 20만 (자녀 보험 5만 ▲포함)x5회 달성 시 초대권 3매



싸이



임창정



Park seo jin
박서진



남진



Jun hyun moo
전현무



홍지윤



정동원



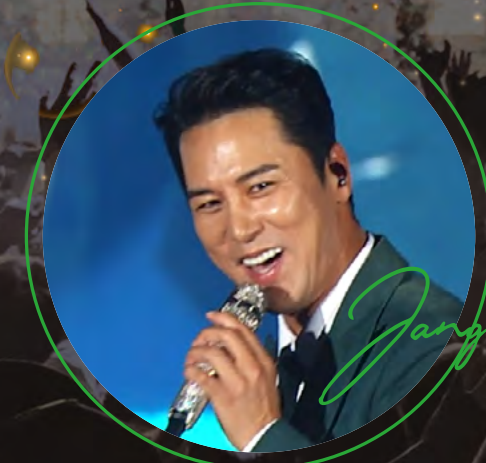
Youngtak
영탁



김연자



이찬원



장민호

22년 가을,
설레었던 그 날을 기억하시나요?
23년 가을,
더 멋진 하루를 선물해 드리겠습니다.

* 22년 제1회 삼성화재 힐링페스타 출연진의 콘서트 실황 사진입니다.

제2회 힐링페스타 조건을 이미 달성하신 전국 방방곡곡의 팀장님들을 소개합니다!

서울에 사는 30대는 모두 만나 볼 거예요!
22년12월~23년2월 **합산실적 96만원 달성**

00보험대리점 000 팀장님 **주력상품 30~40세 전용상품 내돈내삼**

60세가 되면, 가입한 금액이 2배가 되는 체증형 담보는 노후를 걱정하는 30~40세 고객들이 정말 좋아하시더라고요
암 뇌 심 진단시 보장도 받고, 보험료도 저렴한데, 환급률이 이렇게 높다면 고객들이 가입을 안하실 수 있을까요?
올해도 우리 영탁이 콘서트에 오는 것 맞죠?

담보명	가입금액
보험료 납입면제대상 / 유사암진단 납입지원	가입
상해사망	5천만
(체증형, 60세 2배) 암 진단비 (유사암 제외)	1천만
(체증형, 60세 2배) 뇌혈관질환 진단비	1천만
(체증형, 60세 2배) 허혈성심장질환 진단비	1천만
유사암 진단비	200만

* 내돈내삼 2중 납입면제 해약환급금 미지급형 / 20년납 100세만기, 단위:원

	30세 남자	35세 남자
보험료	38,412원	44,978원
납입완료 후 환급률 (21년 시점)	103.9%	101.8%

비내리는 호남선~ 간병열차에~ 광주권역 간병인 사용일당은 내가 왕이요잉!
22년12월~23년2월 **합산실적 112만원 달성**

00보험대리점 000 팀장님 **주력상품 체증형 간병인 사용일당 15만원 플랜**

아따 참말로 병원에 입원한 적이 있는 고객님들은 말이요잉
간병인에 대한 걱정을 허벌나게 하시요잉
글서 지는 유병자 고객을 만나면 항상 간병인 보험을 먼저 제안드렸당께
특별히 2달만 보험료가 할인된다는 점까지 보여드렸더니
너도나도 할 것 없이 가입을 요청 하시더랑께
아주 내가 바빠서 몸을 2개로 자를까 고민했자녀!

담보명	가입금액
상해사망	100만
(체증형) 상해 / 질병 입원 간병인 사용일당 (요양병원 제외)	15만
(체증형) 상해 / 질병 입원 간병인 사용일당 (요양병원)	2만
(체증형) 상해 / 질병 입원 간호간병통합서비스 사용일당	1만

* 유병장수 355-1 1중 납입면제형 / 20년납 20세만기, 단위:원

60세	기존 보험료	2,3월 한정 유병장수 할인 보험료
남자	26,104원	20,883원
여자	29,649원	26,684원

아 충청도 사람들! 운전자는 삼성화재로 해유
22년12월~23년2월 **합산실적 83만원 달성**

00보험대리점 000 팀장님 **주력상품 운전자 보험 안심동행**

고객들이 자동차 사고 났을 때마다 전화받느라고 곤욕을 치렀다니께
내가 다 알았으면 변호사했제~
아 긍디 삼성화재는 고객들이 사고 났을 적에 보상과 직원들이 답변을 해주니 엄청 좋던디
고객들이 교통사고 문의를 안하니 일할 시간도 늘어나고
아 이러다가 부자되서 내가 삼성화재 사버리는 건 아닌가 모르겠슈~

부산 아가들아 수술해도 걱정마래이~
22년12월~23년2월 **자녀보험 5만원 이상 19건**

00보험대리점 000 팀장님 **주력상품 자녀보험 질병수술비 150만원 플랜**

질병수술비는 가입한도가 중요한거 알제? 특히 어린 아들이 수술을 자주하는 것도 아닌데
와 타사의 매회 주는 질병수술비는 가입금액이 이리 작노?
삼성화재는 저렴한 보험료에 질병 수술비를 150만원 가입할 수 있다는 점을 강조했다카이
부산 아지매들 입소문 억수로 빠른 건 알제?
입소문 타고 결국 다건 계약까지 이어졌다 아이고

담보명	가입금액
보험료 납입면제대상 / 유사암진단 납입지원	가입
상해 후유장해 (3~100%)	5천만
질병 입/통원 수술비 (백내장, 대장용종절제 포함)	합산 50만
질병 입/통원 수술비 (백내장, 대장용종절제 제외)	100만
상해 입/통원 수술비	300만

마이슈퍼스타 3중 납입면제 해약환급금 미지급형/30년납 90세만기	10세	20세
남자	23,655원	25,533원
여자	17,540원	20,826원

팀장님도! 힐링페스타 가서야죠!
힐링페스타를 위한 명품 정보는 다 담았다

첫번째! 3월 놓치시면 안되는 한정 명품

3월 판매 종료	3월 할인 종료
업계유일 30대 전용상품 내돈내삼!	간편보험 보험료의 한 획을 긋는다! 355-1 유병장수 특별 할인

두번째! 3월에 더 빛날 명품 상품

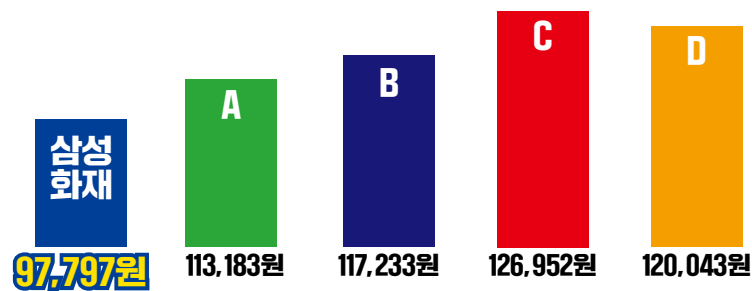
안심상담 서비스를 아시나요?	반려견도 우리 가족입니다.
변호사선임 해보신적 있으세요? 삼성화재는 전화 한통에 전문가가 직접 상담해드립니다	반려견은 우리가족! 반려견을 위한 보험은 인보험! 알수록 매력적인 위풍당당!

세 번째! 특급 정보까지 꼭 가져가세요

삼성화재 유병자상품 길라잡이	뇌/심 진단비와 수술비 진짜 보장범위 알아보기
------------------------	----------------------------------

3월 판매 종료되는 한정 상품 첫번째

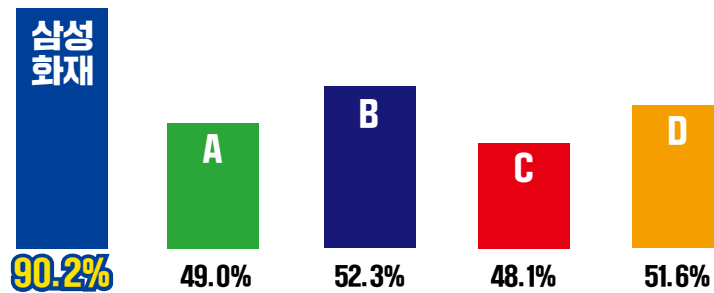
30대를 위한, 30대에 의한, 30대의 건강보험 **내돈내삼**



30대 고객이라면, 내돈내삼이 저렴합니다

35세 여성, 20년납 100세만기, 남편/무해지

상해사망, 상해후유장해 3%, 암 진단비(유사암 제외) 각 5천만 / 유사암진단비 1천만
뇌혈관/허혈성심장질환 각 2천만 / 상해수술 100만, 질병수술 30만, 상해/질병 입원일당 각 3만
상해/질병 중환자실 입원일당 각 10만 가입시



완납 이후 환급률은 업계 최고입니다

35세 남성, 20년납 100세만기, 남편/무해지 21년 시점 환급률

상해사망1억, 상해후유장해3% 5천만, 암진단비(유사암제외) 5천만
유사암, 뇌혈관, 허혈성심장질환 각 1천만
상해수술 100만, 질병수술 20만, 상해/질병 일당 각 3만
상해 중환자 일당 10만, 질병 중환자 일당 5만 가입시

내돈내삼 3월 한정

내돈내삼에서만 가입가능한 최신 신상 담보!

암/뇌/심 관련 환자는 60세에 급증!
(체증형, 60세 2배) 진단비 출시

[체증형, 60세 2배] 암(유사암제외) 진단비
[체증형, 60세 2배] 뇌혈관 진단비
[체증형, 60세 2배] 허혈성심장질환 진단비



입원 후 이어지는 통원치료 입원 후 통원일당까지 준비하세요!

상해/질병 입원 후 통원일당
(3일이상 계속 입원, 20일 한도) [단위:원]

20년납 100세	연령	삼성		H사	
		남자	여자	남자	여자
상해 입원 후 통원일당 1만원	30세	646	683	777	1,037
	40세	632	746	699	1,089
질병 입원 후 통원일당 1만원	30세	1,531	1,703	4,516	6,379
	40세	1,795	1,985	5,141	7,298

3월 판매 종료되는 한정 상품 첫번째

30대를 위한 3월 한정 상품
내돈내삼 정리

30 대의 보험은 **빠르게!**
전담보 **감액없이 보장**

30 대의 보험은 **가성비 좋게!**
업계 **최저 수준 보험료**
무해지 **건강 보험**

30 대의 보험은 **튼튼하게!**
60세에 2배가 되는
진단비로 더욱 튼튼하게

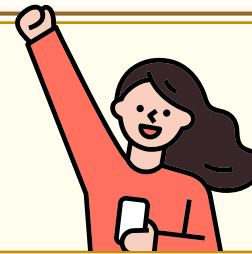
30 대의 보험은 **남다르게!**
완납 이후 업계 최대
환급률로 끝까지 남다르게

내돈내삼 3월 한정

까다롭고 꼼꼼한 30대 고객이 겁나지 않다!
삼성화재 내돈내삼 하나면
체결 확률 100%
2가지 화법으로 제안해보세요!



30대 멋쟁이 고객님의!
저렴하게 완납 후 **60세 시점 보장금액이 2배!**
노후대비 완벽하게 만들어보세요!



30대 예쁜이 고객님의!
납입기간 동안 보장받고,
완납 후 100%대 환급률로 돌려 받으세요!

[단위:원]

담보명	가입금액
보험료 납입면제대상 / 유사암진단 납입지원	가입
상해사망	5천만
(체증형, 60세 2배) 암 진단비 (유사암 제외)	1천만
(체증형, 60세 2배) 뇌혈관질환 진단비	1천만
(체증형, 60세 2배) 허혈성심장질환 진단비	1천만
유사암 진단비	200만

* 내돈내삼 2종 납입면제 해약환급금 미지급형 / 20년납 100세만기, 단위:원

	30세 남자	35세 남자
보험료	38,412원	44,978원
납입완료 후 환급률 (21년 시점)	103.9%	101.8%

3월 할인 종료되는 한정 상품 두 번째

유병장수 355-1 특별 할인
남성 20%, 여성 10%
 조건 없는 보험료 할인!

* 최초계약 기본계약의 납입기간동안 할인 적용 갱신 이후 미적용

보험료는 저렴하게, 3월 할인 챙기세요



보험료는 저렴하게, 한도는 든든하게!

질병수술비	150만원(~65세) *대장용종/백내장 포함 50만
간병인 사용일당 (일반형/체증형)	15만원(~75세) *일반병원 기준 간호간병통합서비스 3만(~65세)
표적항암 약물허가치료비	7천만원(~65세) 3천만원(~70세) 2천만원(~90세)

유병장수 355-1 (3월까지 특별할인)

한번 아파본 유병자 고객! 어차피 가입 할 거라면!
뇌,심 진단 수술은 삼성화재로!

3월 유병장수
355 특별할인으로 저렴하게!

아플수록
보장과 보상은 완벽하게!

| 단위:원 |

담보명	가입금액
보험료 납입면제대상 / 유사암진단 납입지원	가입
상해사망 / 상해 중환자실 입원일당	100만 / 10만
뇌혈관질환 / 허혈성심장질환 진단비 (90일면책)	1천만
중증질환 뇌혈관 / 심장 산정특례대상보장	1천만
질병 입/통원 수술비 (백내장, 대장용종절제 포함)	20만
5대 주요기관질병 관혈수술비	1천만
5대 주요기관질병 비관혈수술비	500만

* 유병장수 355-1 1종 납입면제형 / 20년납 20세만기, 단위:원

60세	기존 보험료	3월 한정 유병장수 할인 보험료
남자	105,742원	84,593원
여자	64,648원	58,183원

3월 명품 상품 첫 번째, 안심동행

★ 삼성화재 운전자보험 ★

교통사고 안심상담 콜 서비스

1566-9875

사망 및 중대법규 위반 사고가 맞다면?

가해자인지
피해자인지

경상인지
중상인지

자동차보험이
삼성이건,
아니건

경찰조사를
하시건,
안 하시건

굳이 보험료
더 내지마시고

삼성화재
전문가가

전화 한통에
직접 해드리는

믿고 상담하는
업계 유일
서비스

팀장님은 고객 건강 체크만 하세요
상담은 삼성화재가 합니다!

* 상세내용은 약관 참고

- 보상직원이 직접 알려주는 안심상담 콜 서비스
- * 대상 : 23.2.13일 이후 당사 운전자 보험 가입 고객
- * 범위 : 사망 및 중대법규 위반 사고시, 고객님 당 연간 3회, 가입일로부터 5년간
- * 시간 : 평일 09:00~18:00 운영

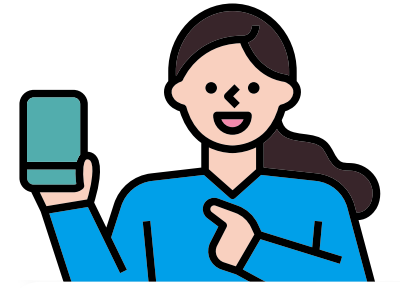


어떤 설계사가 되고 싶으십니까?



다사 설계사

고객님



삼성화재 설계사

자동차 보험
접수하셔야죠...

제가 피해자예요
어떡하죠?

제가 보상전문가는
아니라서요...

자동차보험
접수 전에
궁금한게 있어요

변호사 동행을 하시면...
네? 변호사를
구해달라고요?

제가 가해자예요
경찰조사 받으래요

필요한 서류
준비해서
보내드릴게요...

병원 갈건데 어떤걸
준비해야하죠?

[아이참...
나도 정말 바쁜데...]

설계사님 제가
또 궁금한게 있는데!

교통사고
나셨다구요?

가해자든
피해자든
경상이든
중상이든
경찰조사부터
사고처리까지

삼성화재 보상전문가가
답변해드리는

1566-9875에
전화하세요!

3월 명품 상품 두 번째, 반려견 보험 위풍당당

고객이 직접 선택하는 다이렉트 채널 반려견 보험 판매 1위 회사 삼성화재



삼성화재는 길~게 갑니다

3년/5년 선택 가능 * 61일 강아지부터 가입가능

0~3세 의료비 지출이 많은 반려견
61일부터 5년 갱신으로 든든하게 가입!

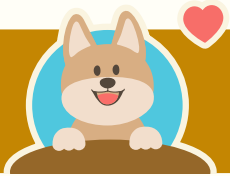
삼성화재는 크~게 갑니다

수술비 제외 의료비 한도만 최대 1,500만원



의료비 한도
최대 1,500만원

수술비 한도
최대 250만원 (연 2회한)



삼성화재는 나중까지 생각합니다

양육자 사망시 최대 3억을 양육자금으로 남겨줄 수 있습니다.

반려동물 양육자금 (상해사망)
최대 3억

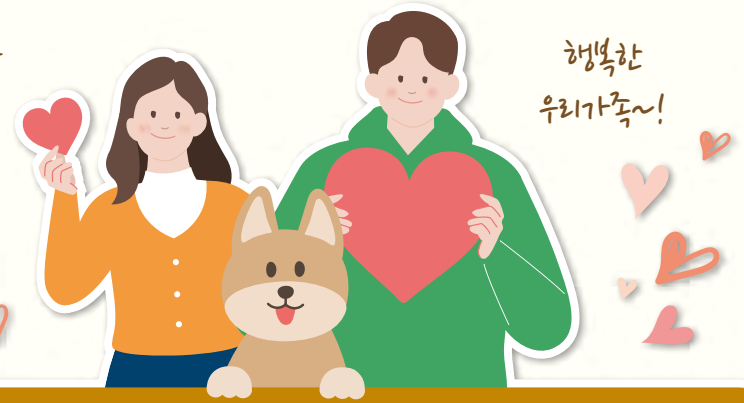
반려동물 양육자금 (질병사망)
최대 9천만원

반려견도 가족입니다. 삼성화재는 인보험!

*시상, 수수료 등 인보험 기준 적용

삼성화재와
함께하는

행복한
우리가족~!



삼성화재 위풍당당 댕댕맘빠 이벤트!



고객이벤트!

선착순 댕댕맘/댕댕빠 이벤트(선착순 300명)

✔ 기간 : 3월 한달

✔ 조건 : 위풍당당 가입하신 고객중 QR코드 접속하여,

가입고객정보 (이름/생년월일/휴대폰/주소) 입력해주신

댕댕맘/댕댕빠 선착순 300명께 입력주소지로 선물 증정

✔ 선물 : 강아지 배변패드 1박스(30일분)



설계사 이벤트

위풍당당 판매왕 이벤트

✔ 기간 : 3월 한달

✔ 조건 : 위풍당당 판매금액 합산 1~5위 설계사

(단, 판매건 3건 ↑)

✔ 선물 : 23년 제2회 힐링페스타 초대권 2매



이달의 판매왕

힐링페스티벌을 향한 특급정보 하나!

삼성화재 유병장수 길라잡이

업계유일
5년 이내
암만

5년 이내 암
진단, 입원, 수술

없음

3개월 이내
입원, 수술, 재검 소견

있음

경증상병이라면
괜찮아요!

<경증상병 프리패스 플랜>
307가지 질병
치료 종료 즉시 인수

<경증상병 수술비 플랜>
129가지 질병
치료 종료 즉시 인수

* 상병 별 입원 및 수술 조건 있음

없음

2년 이내
입원, 수술

3년 이내
입원, 수술

5년 이내
입원, 수술

있음

없음

325-1
유병장수

335-1
유병장수

355-1
유병장수

3월
특별할인

삼성화재 유병장수 경증상병 프리패스 / 수술비 플랜

<경증상병 프리패스 플랜>

307가지 질병
치료 종료 시 즉시 인수

암, 뇌, 심 진단비
2/5대 수술비
암치료비

가입가능!

<경증상병 수술비 플랜>

129가지 질병
치료 종료 시 즉시 인수

암, 뇌, 심 진단비
2/5대 수술비 / 암치료비

+

질병수술비

가입가능!

경증상병 프리패스 플랜

[단위:원]

담보명	가입금액
보험료 납입면제대상 / 유사암진단 납입지원	가입
상해사망 / 상해 중환자실 입원일당	100만 / 10만
암 진단비 (유사암 제외)	1천만
유사암 진단비 (90일면책)	200만
뇌혈관질환 / 허혈성심장질환 진단비 (90일면책)	각 1천만
혈전용해 치료비	1천만
항암방사선약물 치료비 (기타피부암 및 갑상선암 제외/기타피부암 및 갑상선암)	각 1천만
표적항암약물허가 치료비	1천만
5대 주요기관질환 관혈/비관혈 수술비	2천만 / 1천만

유병장수 355-1종 납입면제형 20년납 20년만기	50세	55세
남자	58,497원	86,033원
여자	44,702원	57,476원

힐링페스티벌을 향한 특급정보 돌!

삼성화재 뇌심 보장 완전 정보

진단비는 기본

산정특례로 한번 더

업계최고 수술비

상해로 인한 진단비까지

뇌/심 보장 제대로 보신다면 삼성화재!

뇌	질병 코드	중증질환 뇌혈관 산정특례	뇌혈관 진단비	수술 회당 반복지급	특정외상성 뇌손상 진단비	특정외상성 뇌출혈 진단비
				2대, 5대 주요기관질병 수술비 (뇌)		
뇌혈관 질환	I60	○	○	○		
	I61	○	○	○		
	I62	○	○	○		
	I63	○	○	○		
	I64	○	○	○		
	I65	○	○	○		
	I66	○	○	○		
	I67	○	○	○		
	I68, I69			○	○	
경동맥 동맥류 및 박리	I72	○				
후천성 동정맥류	I77	○				
뇌의 양성신생물	D32, D33, D35.2~D35.4			○		
순환계통 선천기형	Q28~Q28.3	○				
두개 내 손상	S06	○				
	S06.2~S06.9				○	
	S06.4~S06.6					○

* 산정특례의 경우 해당 진단코드만 기재한 것임, 기재된 수술 또는 약제 투여 등 지급을 위한 추가 상세조건 있음

심장	질병 코드	중증질환 심장 산정특례	허혈성 심장질환 진단비	2대 심장질환 진단비	5대 심장질환 진단비	수술 회당 반복지급	특정외상성 장기손상 진단비
						2대, 5대 주요 기관질병 수술비(심장)	
허혈성심장 질환	I20	○	○			○	
	I21	○	○			○	
	I22	○	○			○	
	I23	○	○			○	
	I24	○	○			○	
	I25	○	○			○	
급성 류마티스열	I00~I02					○	
심장 침범이 있는 류마티스열	I01	○				○	
폐성 심장병 폐순환의 질환	I26, I28	○				○	
기타 폐성 심장질환	I27					○	
만성 류마티스심장질환	I05~I09	○			○	○	
기타형태의 심장병	I30~I51	○				○	
달리 분류된 질환에서의 기타 심장장애	I52					○	
심장염증질환	I30~I33	○				○	○
	I38, I40, I41					○	○
심근병증	I42, I43	○		○	○	○	
부정맥	I47~I49	○			○	○	
심부전	I50	○		○	○	○	
대동맥의 죽상 경화증	I70.0	○					
대동맥동맥류 및 박리	I71	○				○	
동맥, 세동맥 모세혈관의 장애	I79.0~I79.1	○					
대동맥궁증후군	M31.4	○					
순환계통의 선천기형	Q20~Q25	○					
대정맥혈관의 선천기형	Q26.0~Q26.4 Q26.8~Q26.9	○					
심장의 양성신생물	D15.1	○				○	
흉부 혈관의 손상	S25	○					
심장의 손상	S26	○					○

* 산정특례의 경우 해당 진단코드만 기재한 것임, 기재된 수술 또는 약제 투여 등 지급을 위한 추가 상세조건 있음

