



새해 복 많이 받으세요~



굿앤굿어린이종합보험Q

NEW

납입면제 보험기간연장형

- 30세 ↓ 만기계약 납입면제사유 발생 시 **보험기간연장**을 통해 100세까지 납입면제

뉴하이카운전자상해보험

NEW

자동차사고상해진단(2주이상)

- 최초진단주수 2주이상 **30만원** 지급
- 자동차사고부상 **동시가입** 가능

예정이율 인상 = 보험료 인하!

2.50% → 2.80% 인상

- 어린이종합 **보험료** 평균 **12.5% 인하**
- 퍼펙트종합 **보험료** 평균 **6.1% 인하**

[신상품] 라이프타임간병보험

신개념 간병 + 치매보험

- **인지지원등급(45점 ↓)** 보장 신설
- **단기납(5년/7년납) & 저해지** 탑재

9일
출시에정

납입면제! 또 한번 혁신~!!

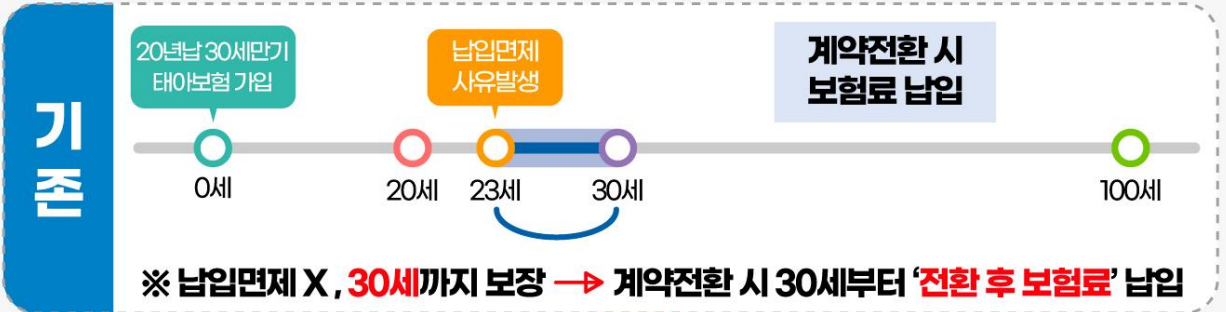


30세↓만기 가입 후 납입면제 사유 발생 시 100세까지 납입면제

☑ 100세까지 납입면제 보험기간 연장형



30세↓만기 태아보험 가입 예시



업계유일 ♥ 납입면제!

오직 현대에서만



부정맥
(147-149)

심부전
(150)

**인공소생에 성공한
심장정지 (146.0)**



현대해상

| 업계유일의 부정맥/심부전 납입면제-!! |

굿앤굿어린이종합보험Q

가입연령: 태아-22세

☑ **부정맥/심부전 납입면제** → **100세 보험기간연장형으로!!**

10대 납입면제

타사 납입면제

상해/질병 후유장애 50% ↑
암진단(유사암제외), 양성뇌종양
중대한재생불량성빈혈
중대한특정상해수술
뇌혈관질환, 허혈심장질환



현대 심혈관질환 확대

심혈관질환(특정 I, I49제외)진단

심혈관질환(I49)진단

심혈관질환(특정 II)진단

☑ 심장질환 납입면제 비교

(30대 이하 환자 기준)

담보명	현대해상	A사	B사
		C사	D사
납입면제	허혈심장질환 +부정맥, 심부전 +심장정지(인공소생에 성공한)	허혈심장질환	
환자수	41,043명	4,203명	
심장질환구성비	95.4%	9.7%	

질병코드	질병명	전체		30대 이하		비고
		환자수	구성비	환자수	구성비	
I20	협심증	674,598	40.9%	2,640	6.1%	} 타사 납입면제 범위(9.7%)
I21 ~ 23	급성심근경색 및 합병증 등	122,871	7.5%	435	1.0%	
I24 ~ 25	허혈심장질환(기타급성, 만성)	250,599	15.2%	1,128	2.6%	
I46	인공소생에 성공한 심장정지	22,941	1.4%	1,212	2.8%	현대만 납입 면제 85.7%
I47	발작성 빈맥	47,481	2.9%	11,940	27.8%	
I48	심방세동 및 조동	229,251	13.9%	2,076	4.8%	
I49	기타 심장부정맥	146,871	8.9%	19,596	45.6%	
I50	심부전	141,235	8.6%	2,016	4.7%	
I30 ~ 33 I38 ~ 41	급성심근염 등	11,779	0.7%	1,968	4.6%	전 보험사 납입면제X
전체		1,647,626	100.0%	43,011	100.0%	(환자수 : 명)



보험료 대폭 인하 !!

23.1월
변경사항

예정이율 인상: 2.5% → 2.8%

연령별 보험료 인하 예시

종합보험, 해지환급금미지급형, 20년납 100세만기, 男 기준

5세 아이도!

12.8%



인하

25세 청년도!

9.8%



인하

40세 어른도!

6.1%



인하

※ 설계기준: 상해후유장해 1억원, 암진단 2천만원, 뇌혈관/허혈심장 진단 각 1천만원, 상해수술 1백만원, 질병수술 20만원, 상해/질병 일당 1만원

주요상품 신규 담보

:신규담보

담보명		퍼펙트플러스	하이카운전자	어린이스타	어린이Q
추간판장애 신경차단술		30만	30만	30만	-
상해MRI/CT검사비용		5만	5만	5만	-
골절철심제거수술 (연간 1회한)		50만	50만	50만	-
자동차사고상해진단 (최초진단, 2주이상)		-	30만 (자부상 포함 60만)	-	-
혈전용해치료비		최대 2천만	-	최대 1천만	최대 1천만
상해/질병간병인 사용입원일당		15/3/3만	12/3/3만	15/3/3만	15/3/3만
창상봉합술 (A/B/C형)	안면/경부	5/100/150만	5/100/150만	5/100/150만	5/100/150만
	안면/경부외	5/50/50만	5/50/50만	5/50/50만	5/50/50만



현대해상

| 심장질환 보장의 최강자!

퍼펙트플러스종합보험

가입연령: 15-70세

심장질환 치료단계별 보장

진단금

급성심근경색

최대 **7천만원** 지급
(심혈관진단 특정II + 산정특례)

수술비

최대

6,080만원 지급
(관혈수술 기준)

입원/통원

입원비 1일

최대 **62만원** 지급
(상급종합/중환자실/수술입원 & 간호간병통합)

- ✓ 심혈관질환(특정 I, I49제외) **최대 2천만원**
- ✓ 심혈관질환(주요심장염증) **최대 1천만원**
- ✓ 심혈관질환(I49) **최대 5백만원**
- ✓ 심혈관질환(특정 II) **최대 5천만원**
- ✓ 산정특례대상보장(심장질환) **최대 2천만원**

- ✓ 질병수술(All-Risk) **최대 30만원**
- ✓ 질병수술(배내장, 대장용종제외) **최대 50만원**
- ✓ 질병수술 1-5종 **최대 1천만원**
* 비관혈3종/관혈5종
- ✓ 120대특정질병수술 **최대 2천만원**
* 24대 수술에 해당
- ✓ 5대기관수술비 **최대 2천만원**
* 비관혈수술의 경우 50% 감액
- ✓ 심뇌혈관수술 **최대 2천만원**
- ※ 5대기관수술비 + 심뇌혈관수술비 + 24대특정질병수술비 **합산 5천만원** 한도 가입가능

- ✓ 질병입원일당(1-180일한) **최대 3만원**
- ✓ 질병입원일당 (중환자실/1-180일한) **최대 30만원**
- ✓ 질병입원일당 (종합병원/1-180일한) **최대 2만원**
- ✓ 질병수술입원일당 (1-10일한) **최대 15만원**
(1-120일한)
- ✓ 심뇌혈관질환입원일당 (1-180일한) **최대 5만원**
- ✓ 간병인사용일당 **최대 15만원**
* 일반병원 15만원/요양병원 3만원
간호간병통합서비스 3만원
- ✓ 간호간병통합서비스입원일당 **최대 4만원**
* 일반병원 2만원/종합병원 3만원
상급종합병원 4만원
- ✓ 질병입원후통원일당 (3일이상 계속입원, 20일한) **최대 10만원**
- ✓ 뇌졸중/급성심근경색통원 (종합병원/1-30일한) **최대 5만원**
- ✓ 뇌졸중/급성심근경색통원 (일반병원/1-30일한) **최대 1만원**
* 합산: 5만원

심장질환 보장은
역시
현대해상!



기타 담보

- ✓ 혈전용해치료비 (급성심근경색, I21) **최대 2천만원**
- ✓ CT/MRI/심장초음파/뇌파/뇌척수액 검사비(급여, 연간회) **최대 30만원**
- ✓ 혈관조영술검사비 (급여, 연간회) **최대 50만원**
- ✓ 질병후유장애(3%이상) **최대 3천만원**

자동차사고부상 **가입금액 축소!!** 서운하신가요?

이젠 이렇게 준비하세요~

자동차사고상해진단으로 보험금을 **또!**

부상급수로 **한번** 받고

자동차사고부상

14급 : 30만원

11급 : 60만원



진단주수로 **또** 받고

자동차사고상해진단

2주 이상 : 30만원

4주 이상 : 150만원

☑ **자동차사고상해진단(최초진단, 2주/4주이상)**

☑ 자동차사고로 **상해진단 시 지급 (최초진단 주수로 판단)**

☑ 자동차사고부상보다 **저렴한 보험료~!!**

· 자부상(14급) 30만원 : 5,202원 **VS** · 상해진단(2주이상) 30만원 : 3,051원

※ 20년납 20년만기, 1급, 자가용, 40세 남자 기준

☑ **자동차사고부상 & 자동차사고상해진단 구비서류**

자동차보험 처리 시	자동차보험 보상처리확인서(보험회사 발급)
자동차보험 미처리 시	① 교통사고사실확인원(경찰서 발급) ② 부상등급 확인서류(병원 발급 - 진단서 등)



현대해상

| 2023년에도 운전자보험은 역시 현대해상!! |

뉴하이카운전자상해보험

가입연령: 18-80세

☑ 더욱 강력해진 상해보장!

NEW

신규담보

골절철심제거수술 (연간회, 급여) **50만원**

상해MRI/CT검사비용 (연간회, 급여) **각5만원**

추간판장애수술 **30만원**

추간판장애 신경차단술 (연간회, 급여) **30만원**

업계유일

현대 단독판매

상해입원후통원일당 (3일이상계속입원,20일한) **5만원**

상해수술입원일당 (1-10일/1-60일) **각5만원**

상해간호간병통합서비스일당 (병원/종합병원/상급종합병원) **최대4만원**

특정감염병입원일당 (1-30일) **5만원**

☑ 디스크 수술 시 보험금 지급!! 추간판장애수술/신경차단술

[수술적 치료]

추간판제거술, 인공디스크 치환술 등

추간판장애수술 30만원

[비수술적 치료]

신경차단술 (일명 허리주사)

추간판장애신경차단술 30만원

☑ 업계최고 상해입원일당 보장!

담보명	현대해상	A사	B사	C사
상해간병인사용일당 (병원/요양병원/간호간병)	12만/3만/3만	10만/3만/2만	10만/3만/2만	간병인지원일당
상해간호간병통합서비스 입원일당(병원/종합병원/상급종합)	2만/3만/4만	無	無	無
상해수술입원일당 (1-10일/1-60일한)	합산 10만원	無	無	無
입원후통원일당 (3일이상계속입원,20일한)	5만원	無	無	無
특정감염병입원일당 (1-30일한)	5만원	無	無	無
응급실내원진료비 (응급/비응급)	10만/3만	5만	5만/3만	10만/3만 ※사망연계 5천만원

업계유일

고객님!! 이제 기다리실 필요 없습니다!!

현대는 **치료가 끝나면 바로 보험가입**이 됩니다!!

기존(경과기간필요)	즉시가입(경과기간X)
<p>82개 질환(1개월 경과 시 패스) 120개 질환(3개월 경과 시 패스)</p>	<p>202개 질환 → 치료종결 다음날 패스</p> <p>※ 단, 일부 수술비담보는 90일내 10% 지급조건</p>

☑ **2대질환 보장 90일내 진단 or 수술시 보험금 지급 비교**

구분		현대해상	A사	B사	C사
2대 질환	진단금	50%지급	5%지급	10%지급	10%지급
	수술비	50%지급	5%지급	10%지급	10%지급

※ 2대질환 90일내 50% 지급 **1월** 限 → 2월 타사와 비슷한 수준(10%)으로 변경 예정

☑ **즉시가입 인수가능질환 예시**

대장용종	안검내반	볼거리	수막염	연조직염	건초염	인플루엔자
위용종	하지정맥류	결막염	급성장염	위염	테니스엘보	난소낭종
염좌	요실금	담낭결석	급성신우신염	폐렴	두드러기	군날개
비염	타석증	족저근막염	방광염	디스크	자궁외임신	급성외이도염
총수염	내향성손발톱	각종 골절	켈로이드	오십견	임플란트	아토피 피부염
맹장염	결절종	기흉	수족구	식도염	항문누공	질염
치질	티눈	무지외반증	요도염	위식도역류	전립선염	전립선비대증
자궁근종	1·2도 화상	음낭수종	요로감염	방아쇠수지	무릎십자 인대수술	편도 및 아데노이드
백내장	수두	비용종	봉소염	서혜부탈장	예시 포함 총 202개	

경미한 질환인데, 간편보험 가입이 안되신다구요?



입원/수술 병력으로 간편보험도 가입이 어려운 고객님의!!
현대 간편한305건강보험을 적극 추천합니다!!

☑ **경증예외질환 승인이 안된다구요?** 👉 **간편305는 OK!**

ex) 위궤양으로 수술, 당뇨성망막병증 수술 등 → 타사 가입불가

구분	현대해상	A사	B사	C사
경증예외질환	패스! (질문 없음)	약 157개	약 515개	약 130개

☑ **입원을 길게 해서 가입이 안된다구요?** 👉 **간편305는 OK!**

ex) 염좌로 20일 입원, 디스크수술 3주 입원 → 타사 가입불가

구분	현대해상	A사	B사	C사
경증예외질환 입원력 기준	패스! (질문 없음)	최대 15일 이내 (질병별 상이함)	최대 15일 이내 (질병별 상이함)	최대 15일 이내 (질병별 상이함)

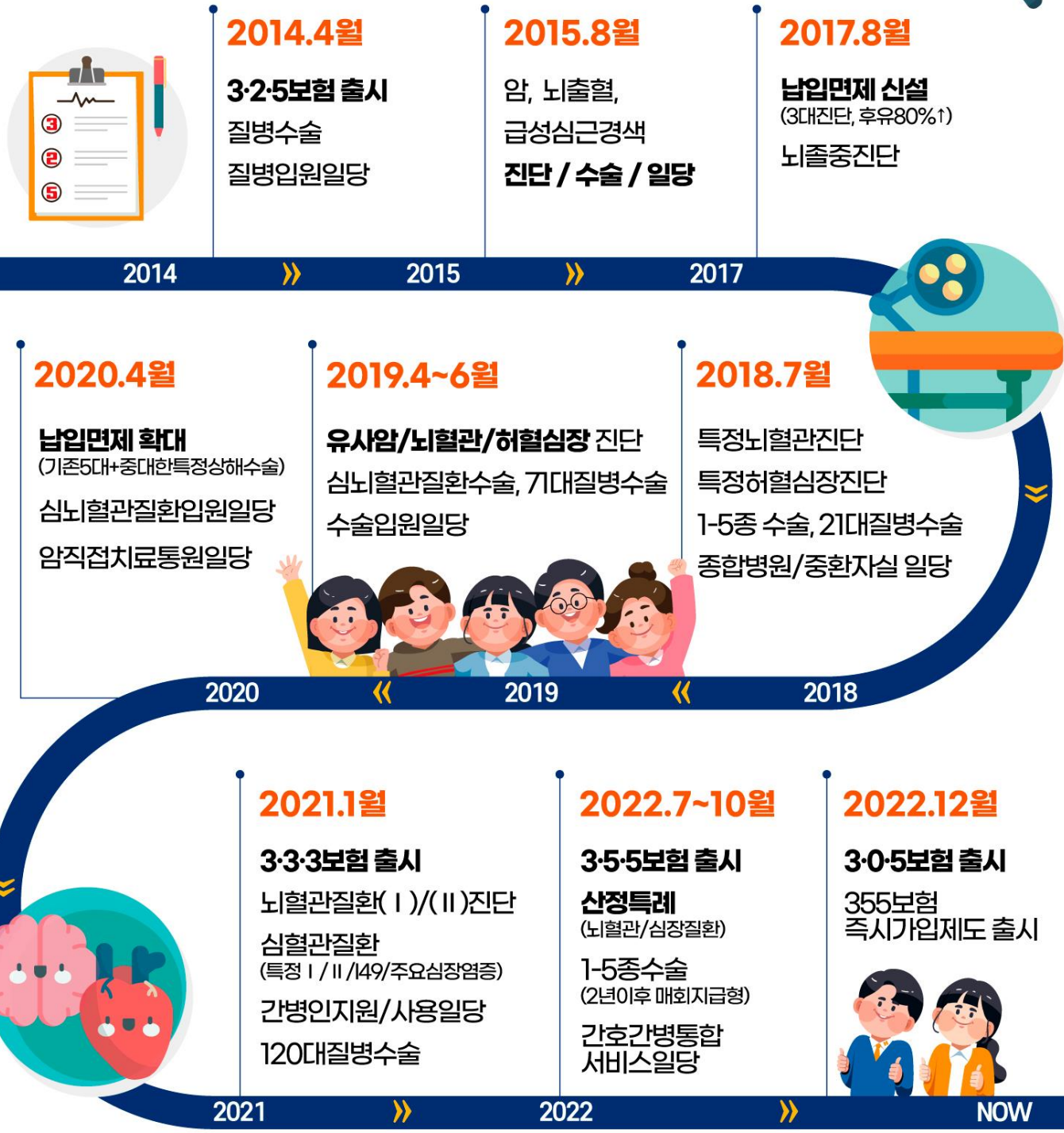
☑ **입원 횟수가 많아서 가입이 안된다구요?** 👉 **간편305는 OK!**

ex) 대장용종제거, 염좌입원 등으로 6회 입원 → 타사 가입불가

구분	현대해상	A사	B사	C사
경증예외질환 인수가능개수	패스! (질문 없음)	5개	3개	5개



내가 가입한 간편보험! 점검이 필요합니다!!



325보험 가입 후 3년 경과 고객님~ 주목!!

☑ 3년전 **간편325** vs 현재 **간편355** **보험료 비교**

간편한325 (19.12월 가입 당시 44세 여성)	담보명	간편한355 (22.12월 현재 47세 여성)
1백만원	기본계약(상해사망)	1백만원
10만원	보험료납입면제대상	10만원
1천만원	뇌졸중진단	1천만원
5백만원	뇌혈관진단 뇌혈관질환(I)/(II)	각 5백만원
1천만원	급성심근경색증진단	1천만원
5백만원	허혈심장진단 심혈관질환진단 (특정 I / II / 49/주요심장염증)	각 5백만원
1천만원	심뇌혈관질환수술	1천만원
50만원	상해수술	50만원
30만원	질병수술	30만원
10/30/50/300/500만원	상해수술(1-5종)	10/30/50/300/500만원
10/30/50/300/500만원	질병수술(1-5종)	10/30/50/300/500만원
1천만원	5대기관질병수술(관혈/비관혈)	1천만원
3만원	상해입원일당	3만원
2만원	질병입원일당	2만원
87,590원	보험료	79,730원

☑ 3년전 **간편325** vs 현재 **간편355** **주요담보 비교**

간편한325 (19.12월 가입 당시 44세 여성)	구분	간편한355 (22.12월 현재 47세 여성)
5대 (암, 급성심근경색, 뇌졸중진단, 상해/질병후유장애80% ¹)	납입면제	6대(5대+중대한특정상해수술)
암진단(유사암제외), 유사암	암진단	암진단(유사암제외), 유사암, 유사암납입지원/특정암, 3대암, 부위별암, 재진단암, 유사암재진단암, 중증갑상선암
뇌혈관질환진단/허혈심장질환진단	2대질환진단	뇌혈관질환 I, II : 담보분리(보험금각각지급) 심혈관질환 I, II, 49, 주요심장염증 : 담보분리(보험금각각지급) 혈전용해치료비/산정특례대상보장
연간회 지급	1-5종질병수술	2년이후 매회지급
기대질병수술	특정질병수술	120대 질병수술
암수술	암수술	암수술, 다빈치료보암수술
항암방사선약물	항암	항암방사선 / 약물 표적항암, 카티(CAR-T), 세기조절, 양성자, 호르몬약물 등
담보 없음	간병인일당	간병인사용일당 15만 간호간병통합서비스입원일당 최대 4만

NEW

신개념 간병 + 치매보험 출시!!

01

업계 최초

인지지원등급(요양등급 45점 미만) 보장 출시

☑ 치매환자 & 장기요양 인정점수 45점 미만 ▶ 『인지지원등급』 판정 시 진단금

구분	등급 판정 기준		비고
장기 요양	1등급	장기요양인정점수 95점 이상	심신의 기능상태 장애
	2등급	장기요양인정점수 75점 ~ 95점 미만	
	3등급	장기요양인정점수 60점 ~ 75점 미만	
	4등급	장기요양인정점수 51점 ~ 60점 미만	
	5등급	치매환자 + 장기요양점수 45점~51점 미만	치매특별등급
인지지원등급	치매환자 + 장기요양인정점수 45점 미만		

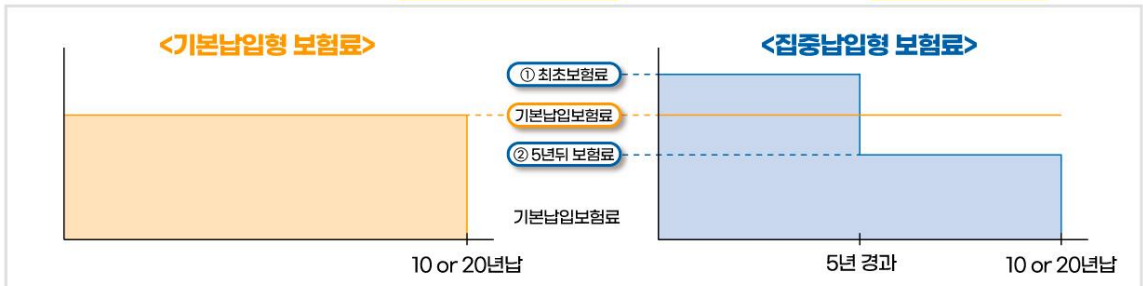
☑ 5종: 85세만기 + 15년 연장형(조건부) 가입 후 『인지지원등급』 판정 시
→ 전 담보 100세까지 보장 연장(보험료 추가납입 無)

02

업계 최초

최초5년 집중납입형 출시(1~4종內 10/20년납 적용)

☑ 보험료 납입 어려움 충분할 때 5년간 집중납입 ▶ 5년 뒤 보험료 25%~50% 수준 납입



보험료	10년납			20년납		
	기본납입	집중납입	구간별 증감	기본납입	집중납입	구간별 증감
50세 남 1급 기준	36,000원	① 최초보험료(0-5년) 46,720원 ② 5년뒤보험료(5-10년) 23,360원	30% -35%	20,500원	① 최초보험료(0-5년) 32,630원 ② 5년뒤보험료(5-20년) 16,315원	59% -20%

유병자(3.3.3)도 가입가능합니다!!

03

업계 최고

간병/치매 보장은 더욱 든든하게~!!

NEW

중증치매 산정특례

중증치매 산정특례 적용 대상
(※ 아래 3가지 모두 해당시)

- 1) 영상검사 및 신경심리검사에서 치매 진단
- 2) 임상치매척도(CDR) 2점 이상 또는 전반적퇴화척도(GDS) 5점 이상
- 3) 간이정신상태검사(MMSE) 18점 이하

장기요양(시설/재가)담보 통합 or 분리 선택가능

기존보장	신상품 - 추가
장기요양 (1-5등급, 재가/시설급여)	장기요양 (1-5등급, 재가급여) or 장기요양 (1-5등급, 시설급여)

장기요양
1-5등급/
인지지원등급

치매진단
(CDR1~3)

간병인사용
입원일당
비갱신형

업계유일
간호간병
통합서비스
입원일당

04

업계 최고

납입기간, 납입방식 다양화로 환급률 UP!

☑ 단기납: 5년납 / 7년납 으로 환급률 UP!!

☑ 저해지 탑재로 환급률 한번 더 UP!!

구분	종형	5년납 100세만기			7년납 100세만기		
		5년 시점	7년 시점	10년 시점	5년 시점	7년 시점	10년 시점
환급률 예시	기본형	84.30%	88.90%	96.30%	82.70%	86.70%	93.90%
	저해지 (50%/100%)	88.50%	93.30%	101.10%	44.60% (납입중 50%)	93.40%	101.20%



심사는 스피드가 생명!

현대해상 3가지 심사제도!



☑ Hi-바로승인 제도

74개 질환! 현대해상은 1분이면 심사 끝!

적용상품 퍼펙트플러스종합보험, 뉴계속받는암보험, 실손(퍼펙트 동시 진행 시)



Hi-바로승인 프로세스

1분 이내 심사 끝!
 할증/부담보 자동심사
 심사결과 즉시 안내!

질병심사 더 빠르고 간편하게!

☑ 무서류 심사제도

약 120개 질환 서류첨부 없이!! 간편하게 심사진행!

적용상품 퍼펙트플러스종합보험, 굿앤굿어린이스타·Q, 뉴계속받는암보험, 실손(일부질환 서류심사)



무서류 심사 제도

**서류 첨부 없이
심사 끝!**

질병심사 더 빠르고 간편하게!

☑ 굿앤굿어린이보험 경증질환 프리패스

현대해상 어린이고객 536개 질환 프리패스!

적용상품 굿앤굿어린이스타·Q

구분	당사 기존고객	타사 신규고객	태아보험 산모 간편고지
적용상품	굿앤굿어린이Q/스타 (당사 어린이보험 3년이상 고객)	굿앤굿어린이스타 (당사 1년내 유지(실효) 계약無)	굿앤굿어린이Q
경증질환 프리패스	536개	477개	[2개항목만 고지] ① 산모 10대 중대질환 ② 태아 이상소견/진단



놓치면 후회하는~

현대해상 3가지 할인제도!




☑ 뉴하이카운전자보험 3가지 할인제도

할인 구분	할인 기준	보장보험료 할인률	비고
재녀할인제도	만6세 이하 자녀	1년간(초년도) 8% 할인	합산 최대 초년도 13% 할인 (중복할인 가능) 
당사 자동차보험 가입자	당사 자동차보험 첫 가입자	납입기간 내 2% 할인	
내생애 첫 자동차보험 가입	당사 자동차보험 가입 중 가입경력 1년 이내	납입기간 내 3% 할인	



만 6세이하 자녀가 있는 **현대해상 자동차보험 가입자**라면 1년간 최대 **10%** 할인, 이후 **2%** 할인
 만 6세이하 자녀가 있는 **내생애 첫 자동차보험 가입자**라면 1년간 최대 **13%** 할인, 이후 **5%** 할인

☑ 건강한펫케어보험 3가지 할인제도


할인 구분	할인 기준	보장보험료 할인률	필요 서류
동물등록 우대할인	동물 등록 시	5% (신규계약 & 갱신계약)	동물등록증
유기견 입양할인	유기견 입양 시 (계약체결일로부터 3년 이내)	3% (신규계약 限)	입양증명서 (동물보호센터 발행)
무사고 할인	갱신시점까지 (보험금 지급실적이 없을 때)	5% (갱신계약 限)	



동물등록한 유기견을 입양(계약체결 3년 이내) → 최대 **8%** 할인 (5% + 3%)
 이후, 동물등록하고 갱신시점까지 무사고 시 → 최대 **10%** 할인 (5% + 5%)

유기견 입양할인은 **최초 보험기간에만** 적용됩니다

☑ 굿앤굿어린이종합보험 할인제도

상품	할인 기준	보장보험료 할인률	필요 서류
굿앤굿어린이Q	다자녀 할인	자녀 2명: 1% 자녀 3명: 3%	가족관계증명서 or 주민등록등본
굿앤굿어린이스타	기가입(3년 1) 고객 신규계약 체결 시	5.5% (초년도)	

4세대 실손전환



반값할인 전격 연장~!!

~23년 6월까지 할인적용 기간 연장
 전환일로부터 1년간 보험료의 50%를 할인
 (1년 이후부터 실손전환 인센티브 할인 미적용)



정신질환 치료력 실손전환 자율인수~!!

우울증으로 30일 이상 투약 & 투약 시

최근 1년 이내에 의사로부터 전환 후 계약에서 신규로 보장하는 **알릴의무** 여부 다음과 같은 의료행위를 받은 사실이 있습니까? 예 아니오

입원 수술 계속하여 7일 이상 치료 계속하여

“계속하여”란 같은 원인으로 치료시작후 완료일까지 실제 치료, 투약

**알릴의무
질문 삭제!**

※ 심사질병코드 : F00~03, F04~09, F20~29, F30~39, F40~48, F51, F90~98



3세대 실손 『비급여특약』 미가입고객 → 전환시 추가가능!

4세대 실손으로 전환 시 비급여특약 가입 가능!

3세대 실손 담보 중 3대 비급여 특약(도수치료/MRI/비급여주사제) 미가입 고객
 (ex. 병력 등으로 인해 심사결과 3대 비급여 제외조건으로 가입하신 고객님의)

기존 비급여특약 가입불가



변경 비급여특약 가입가능



실손전환 전용상담센터 운영

운영시간 09:30 ~ 17:30

전화번호 1588 - 8291

하나! 구실손과 4세대 실손 차이를 설명해 드립니다.
 둘! 고객과 상담내용 녹취 후 실손전환 해 드립니다.
 셋! 모바일 원스탑 전환방법을 안내드립니다.

