



업계 최고 웹캠 메리츠

2023년 3월 GA소식지

생/손보 **업계유일**

18대 산정특례

타사보다 **34%** 싼

메리츠 **운전자**

생/손보 **업계유일**

5번 주는 통합암

가격, 인수, 보장 **최고**

간편 **최저가**

welcome

3월 영업이슈

최고로 돌아온 메리츠



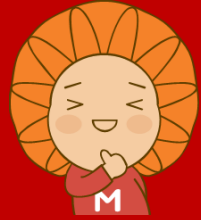
✔️ 보장이 좋으니까!

18대산정특례	또.또.암	운전자
업계유일 국가산정특례 동일	암 5번 보장 통합암진단비	변호사 선임비용 정식재판 시
메리츠 타사 18대 2대	수술할수록 더 주는 체증형암수술비	메리츠 타사 7천 5천

✔️ 가격이 싸니까!

(단위: 원)

SI무해지 최저가	운전자 최저가	통합암 최저가
65세 남 103,250 B사	45세 남 15,260 B사	40세 남 26,000 A사
85,608 메리츠	10,020 메리츠	23,100 메리츠



단독! 18대 보장!

최고로 돌아온 산정특례

업계 유일 국가 산정특례 동일!

손·생보 **최초 18대 산정특례**

메리츠

타사

18대

2대

18대

통합암(소액/소화기/15대/10대/4대고액암), 유사암(갑,기,경,제), 양성뇌종양
뇌, 심장, 치매, 화상, 외상, 난치질환, 결핵, 희귀질환

5번주는 통합 암산정특례

통합, 어린이 전상품

소화기암	소액암	15대암	10대암	4대 고액암
2천	2천	2천	2천	2천

VS

타사

미보장

3월 7일부터 16% 할증 통합(연만기 기준)

고고당 산정특례 무할증! 마지막 기회!

3월 6일까지

28,586원



3월 7일부터

33,200원

올커버 18대 산정특례

☑ 산정특례란?

국민건강보험에서 환자의 의료비 부담을 덜기 위해
 진료비 본인부담금이 높은 **중증질환과 희귀질환** 등에 대해
 국가에서 의료비 90~95%부담, 나머지 일부만 본인이 부담하는 제도!

출처 : 2021년 국민건강보험

대상 질환		진료적용 진료인원	영제유일				
			국가 산정특례	메리츠 100%	A 7%	B 48%	C 7%
암	① 소액암	51.7%	○	○	X	X	X
	② 소화기암		○	○	X	X	X
	③ 15대암		○	○	X	X	X
	④ 10대암		○	○	X	X	X
	⑤ 4대고액암		○	○	X	X	X
유사암	⑥ 갑상선암		○	○	X	X	X
	⑦ 기타피부암		○	○	X	X	X
	⑧ 경계성종양		○	○	X	X	X
	⑨ 제자리암		○	○	X	X	X
⑩ 양성뇌종양	○		○	X	X	X	
⑪ 뇌혈관 질환	2.7%		○	○	○	○	○
⑫ 심장질환	4.3%		○	○	○	○	○
⑬ 중증치매	2.2%		○	○	X	○	X
⑭ 중증난치환자	32.7%		○	○	X	○	X
⑮ 희귀질환자			○	○	X	○	X
⑯ 중증화상환자	0.2%		○	○	X	○	X
⑰ 결핵진단비	2.0%		○	○	X	○	X
⑱ 중증외상	0.2%		○	○	X	○	X

올커버 18대 산정특례

누구나 꼭 가지고 있어야 할!

업계유일! 암 산정특례

☑ **메리츠에서만 가능한 암 산정특례**

최대기준

메리츠
5번주는 통합암 1억 (소, 소, 15대, 10대, 4대고액암)
유사암 2천만 (갑, 기, 경, 제)
양성뇌종양 500만

VS

A	B	C
X 보장불가		

☑ **암산정특례 플랜예시**

더좋은알파 20년갱신, 납입면제미적용형 기본계약 및 그외 통합산정특례 100만

담보명		가입금액	
암산정특례	통합암	소액암	2천만
		소화기암	2천만
		15대암	2천만
		10대암	2천만
		4대 고액암	2천만
	유사암	400만	
	양성뇌종양	500만	

40세	남	12,300원
	여	15,000원
45세	남	18,910원
	여	17,890원
50세	남	28,130원
	여	21,070원

올커버 18대 산정특례

매년 받는, 2대 산정특례 2천

✓ **폭 넓은 뇌/허(심) 보장**

뇌 산정특례

뇌혈관
진단비

- 경동맥 동맥류 및 박리(I72.0)
- 후천성 동정맥류(I77.0)
- ⊕ 순환계통 선천기형 (Q28.0~28.3)
- 두개 내 손상(S06)

※ 뇌 산정특례 코드 i68, i69 제외

심장 산정특례

허혈성
진단비

- 심장병(I30~I51)
- 대동맥 죽상경화증(I70.0)
- ⊕ 순환계통 선천기형(Q20~25)
- 대정맥혈관 선천기형 (Q26.0~Q26.4, Q26.8, Q26.9)

✓ **약물, 가벼운 시술도 산정특례 포함!**

뇌	뇌 동맥류 수술, 혈관색전술, 혈관성형술
심장	혈전용해술, 스텐트삽입술, 부정맥 고주파절제술, 냉각절제술

✓ **매년 보장! 뇌/심 산정특례(연1회)**

더좋은알파 20년갱신, 납입면제미적용형 기본계약 100만, 최저P 1만 (단위:원)

	중증질환자(뇌혈관질환)	중증질환자(심장질환)	
	2천만	2천만	
	40세	45세	50세
남	15,560	23,360	33,460
여	6,660	10,000	14,940

올커버 18대 산정특례

특히! 태아 - 30세까지

선천질환 보장되는 산정특례



선천질환	상해	암
Q 코드 중증질환(뇌/심장)산정특례	S 코드 중증(뇌혈관), 중증외상/화상	양성 뇌종양 암산정특례

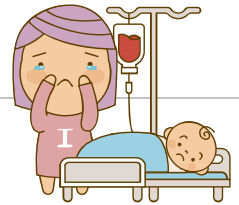
☑ 선천질환(Q코드),상해(S코드)도 산정특례에서 보장!

코드	구분	산정특례 진단비	진단비
Q	심방중격결손 (Q21.1)	2천만	허혈성, 심혈관에서 X 보장 안함
	폐동맥의 폐쇄 (Q25.5)		
	대정맥의 선천성 협착 (Q26.0)		
	선천성 승모판 협착 (Q23.2)		
	대뇌혈관의 기타 기형 (Q28.3)	2천만	뇌혈관질환에서 X 보장 안함
S	두개내손상 (S06)	2천만	
D	양성뇌종양	2천만	암진단비에서 X 보장 안함

올커버 18대 산정특례

사례로 보는 메리츠 산정특례

✓ 선천질환(Q코드)



심실중격결손(Q21.0)

태아보험 가입 할 때 **보험료가 부담돼서 출생위험 100만원만 가입.**
출생 후 심실중격결손 진단 후 **심실중격결손증 겸 폐동맥판협착증 수술 받았는데 겨우 100만원 보장 받았어요**

※ 출생위험Ⅲ 2천만 : 77,800원

메리츠 산정특례 가입했다면,
중증 심장질환 (연간1회)

2천만 보장

(태아 20년갱신 보험료 : 120원)

✓ 상해(S코드)

두개내 손상(S06)



자전거 타고 가다 넘어져 경막외출혈 진단 후 수술 **가입한 보험에서 보장 불가(질병 뇌출혈만 보장). 병원비 크게 지출**

메리츠 산정특례 가입했다면,
중증 뇌혈관질환 (연간1회)

2천만 보장

올커버 18대 산정특례

사례로 보는 메리츠 산정특례

✔ 디스크인줄 알았는데..

류마티스성 다발근통(M35.3)



평소 목, 어깨 통증과 뻣뻣함이 계속되어 단순디스크인줄 알았는데 정밀검사 통해 '류마티스성 다발근통' 진단받고 수술 없이 약물치료 희귀질환 산정특례 혜택으로 치료 받고 있지만 가입된 보험에 보장항목이 없어요



메리츠 산정특례 가입했다면,
희귀질환자 산정특례

500만 보장

✔ 만성질환 당뇨로 인한 수술

협심증 진단, 스텐트 수술(I20, M6603~M6605)



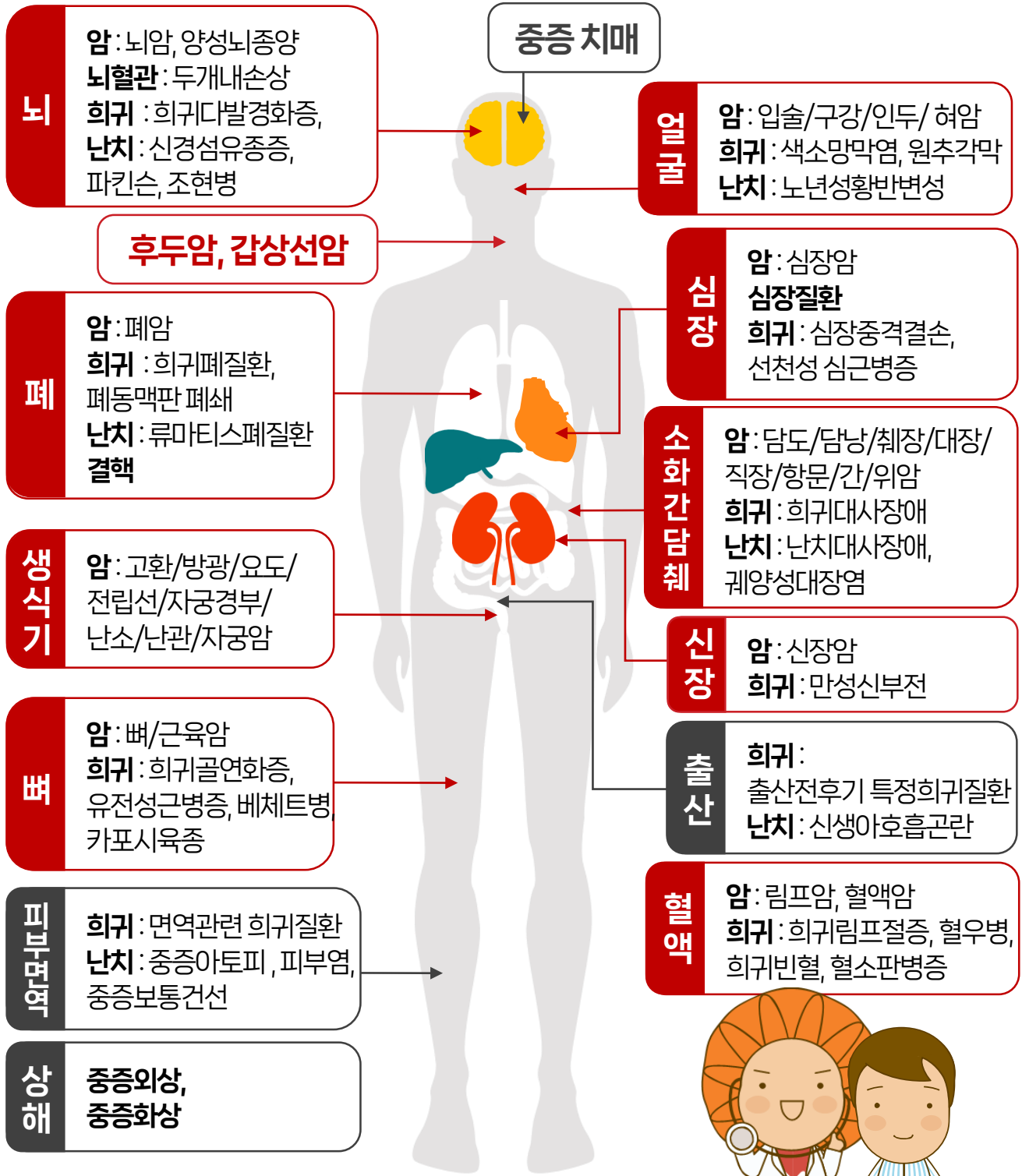
오랜 당뇨로 혈관이 망가져 협심증 진단받고 스텐트삽입술 치료중 산정특례 적용됐으나 혜택은 30일만 적용 진단비나 수술비 준비가 부족했던게 아쉬움이 남아요



중증 심장질환 (연간1회)

2천만 보장

올커버 산정특례 인체도



상기 아래 표는 산정특례의 범위에 대한 이해를 돕고자 작성한 자료입니다.
 본인 일부 부담금 산정특례 대상은 질병코드, 치료내용, 약제에 따라 약관에 준하여 상이하게 보상됨을 안내 드립니다.

특별한 보장, 가격, 인수 최고로 돌아온 또또암



업계 유일	① 암 5번 보장! 통합암진단비
보장	② 수술할수록 더 주는 체증형 암수술비
	③ 업계 최대보장! 신암치료비

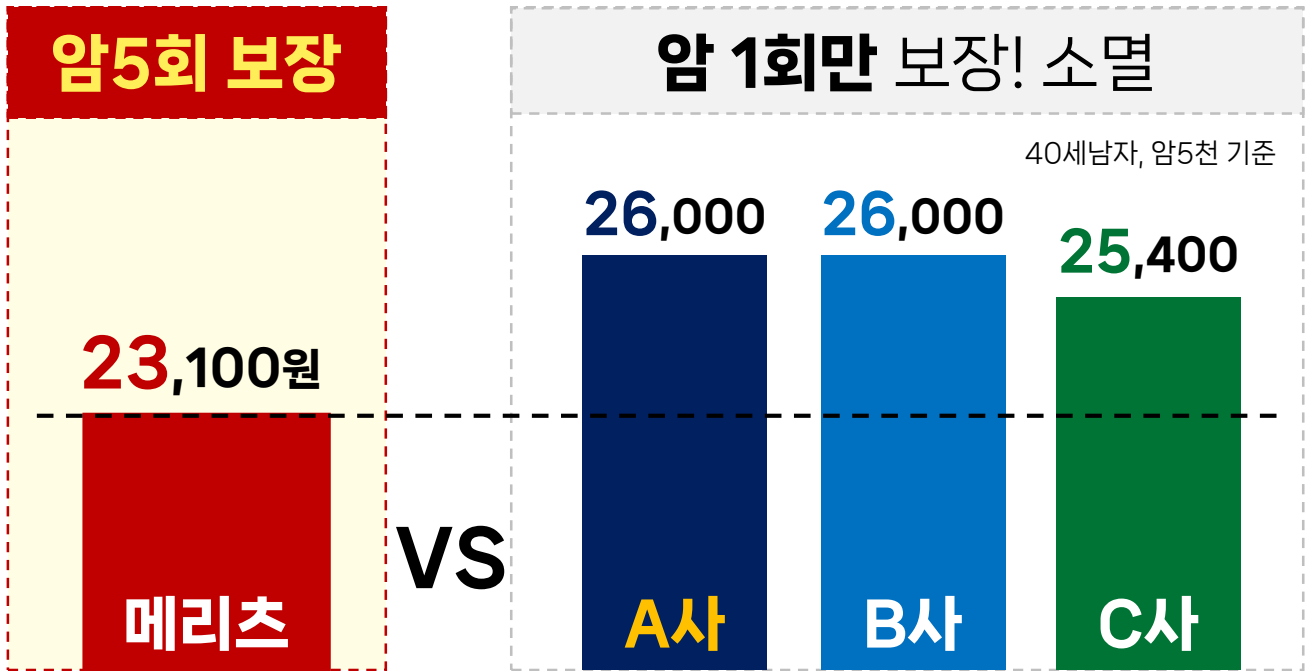
제일 싸다		메리츠	타사
가격	암진단비 5천만	암 5번 보장 23,100원	암 1번 보장 26,000원
	암수술비 1천만	체증보장(최대2배) 23,680원	변동없고 31,130원
	40세 남, 암진단비(20년납 20년만기, 암수술비(20년납 100세만기), 납입면제형		

업계 유일	① [특별 인수 플랜] 고.고.당 무할증인수 ↳ 고혈압, 고지혈, 당뇨 질환자도 무할증인수
인수	② [소소 특화 플랜] 골라서 가입하는 암! ↳ 소액암 (유방암 등)강화플랜, 소화기(위암 등)강화플랜

또 걸려도 또 받는 암

한번 받던 암 시대는 끝났다

업계최저가! 5번 주는 암



☑ 통합암 2억5천 보장 플랜

20년납 20년만기, 납입면제형
통합암 각 5천가입시 최대보장 기준

단위:원	남	여	단위:원	남	여
30세	9,050	13,550	50세	56,750	38,950
35세	14,800	19,200	55세	83,450	48,500
40세	23,100	25,200	60세	116,250	58,500
45세	36,900	31,650	65세	151,550	68,700

또 걸려도 또 받는 암

침묵의 살인자 간암! 70%는 간색전술 반복치료!

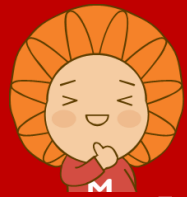
반복 수술엔 암수술비 체증형



간암 치료에는 **부작용이 적은 간색전술**을 추천해요!
2년 내 재발률이 매우 높은 간암치료에 수위를 높여가며, **반복적 시술**을 하게 됩니다.

✓ 반복적 수술에도 걱정 없는 메리츠 암수술비

20년납 100세만기, 납입면제형, 최대기준	메리츠 (암수술비 체증형)	A사 (암수술비)
1회 수술	1,500만원	1,000만
2회 수술	1,875만원 (+25%)	1,000만 (0%)
3회 수술	2,250만원 (+25%)	1,000만 (0%)
4회 수술	2,625만원 (+25%)	1,000만 (0%)
5회 수술	3,000만원 (+25%)	1,000만 (0%)
5회 수술시 총 보장금액	1억1,250만원	5천만원
40세 남 보험료	23,680원	31,130원



보험료가 싸다! 인수/보장 좋다! 최고로 돌아온 간편(SI)

업계최저가 싸다!

65세 남

103,250

A사

85,608

메리츠

암/뇌/허진단비 각1천, 유사암진단비 100만
355, 20년납 100세만기 무해지 납면형

오직 메리츠에서만!

일반암 최대 5번 보장하는
통합암진단비

재발, 전이, 잔존, 원발 관계없이
25% 더보장 암수술비

감액기간도 최고보장

355 기준	메리츠	A사
암 (90일이후~1년미만)	100%	50%
유사암 (90일 이내)	50%	5%
뇌/허 (90일 이내)	10%	5%
표적항암 (180일 미만)	50%	25%

예외질환 인수!

갑상선결절 백내장 디스크, 티눈 등	전담보 인수가능 타사 담보별인수불가
담낭염, 편도염 자궁양성종양 편도염 등	1개월 후 인수! 타사3개월

간편한 355세만기 무해지

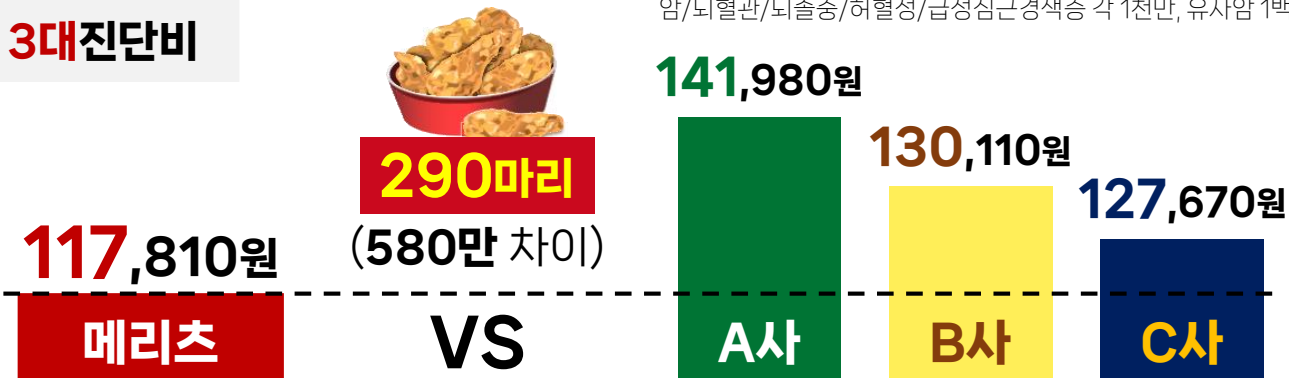
이보다 더! 저렴할 수는 없다!

간편355 업계최저가! 압승!

65세 남, 20년납 100세만기 무해지형, 납입면제형

3대진단비

암/뇌혈관/뇌졸중/허혈성/급성심근경색증 각 1천만, 유사암 1백



뇌/허수술비

뇌혈관/허혈성 수술비 각 1천만



입원일당

상해/질병 입원일당 각 1만



간편한 355

다 똑같은 예외질환? 메리츠는 달라요!

담보제한 없어야 진짜 간편!

메리츠	예외질환	B사
전담보 인수가능 	갑상선결절	일부담보 (수술비) 인수불가 
	백내장	
	어깨병변	
	디스크, 티눈	
	하지정맥류	
요실금, 요로결석		

메리츠	예외질환	B사
1개월 	담낭염	3개월 
	자궁양성종양	
	갑상선(저하/항진증)	
	부비동염	
편도염/편도비대		

조기 발병률이 높은 유병자!

감액기간 필수 체크!

☑ 355 간편 가입후, 6개월 내 진단 받았다면!

담보명		메리츠	B사
암진단비	5천만	5천만 (100%)	2천5백 (50%)
표적항암치료비	7천만	3천5백 (50%)	1천750만 (25%)

☑ 355 간편 가입후, 90일 내 진단 받았다면!

담보명		메리츠	B
유사암진단비	1천만	500만 (50%)	50만 (5%)

☑ 355 간편 가입후, 90일 내 진단 받았다면!

담보명		메리츠	B
뇌/허진단비	각 2천만	200만 (10%)	100만 (5%)

타사보다 34%싸게 최고로 돌아온 운전자



변호사 선임비용

정식 재판시 (급수 상관 없이)

메리츠

7천

타사

5천

변호사 선임비용

경찰 조사시

구 분

메리츠

7천

타사

5천

종과실 14급

1천

5백

6주미만 교사처

스쿨존 (어린이보호구역)

최대기준

메리츠

1천7백

타사

1천2백

비용담보 누구나 타사보다 34% 싸게!

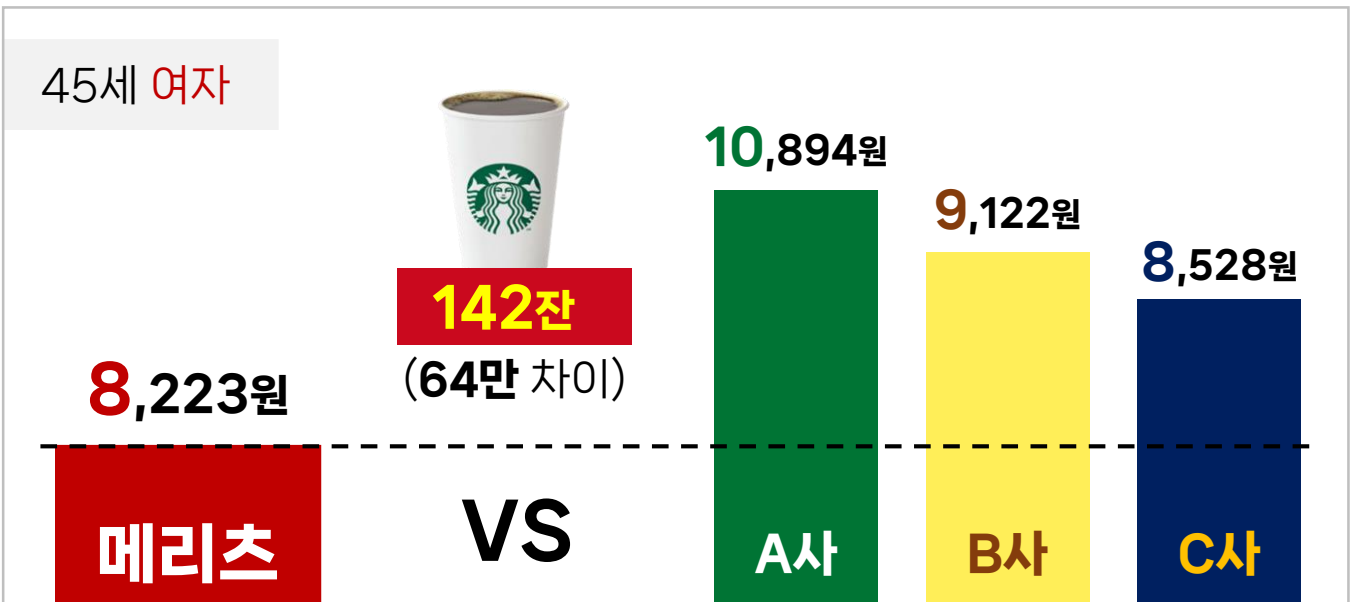
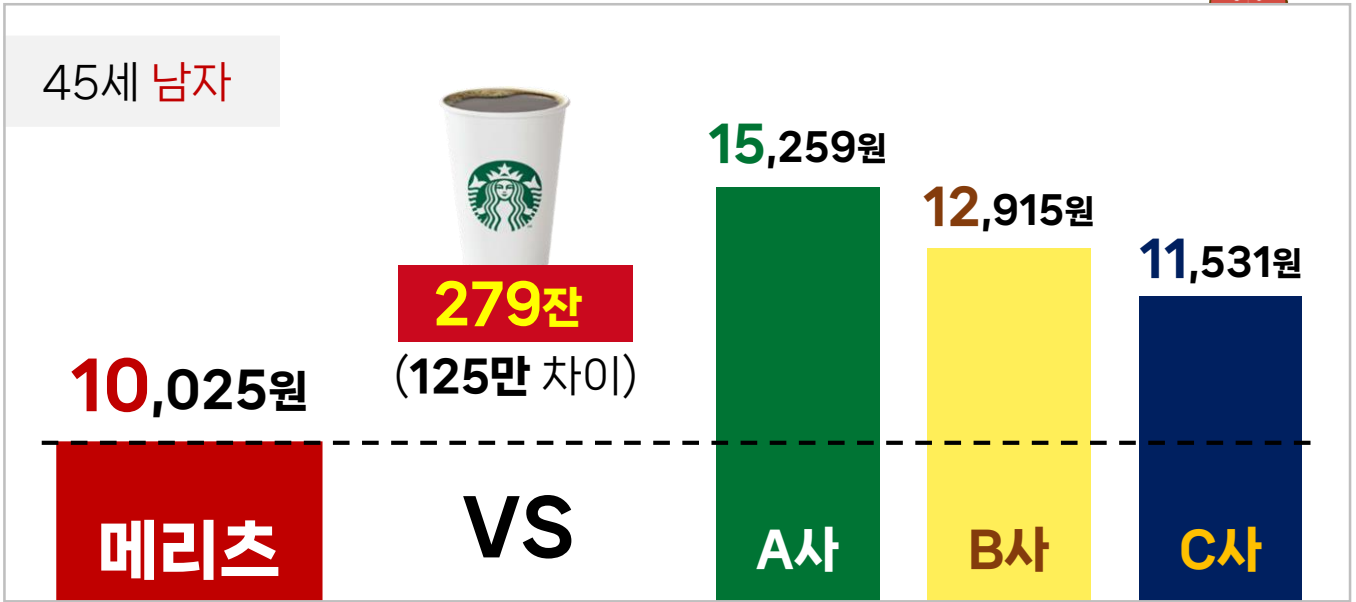
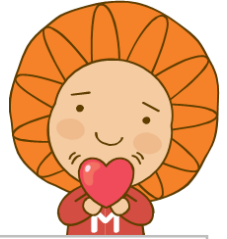
메리츠	A	B	C
10,025원	11,531원	15,259원	12,915원

45세 남, 간편플랜, 20년납 20년만기, 납입면제형

M,W-Drive 운전자

메리츠가 최저보험료로 돌아왔어요

비용담보 34% 더 싸다!

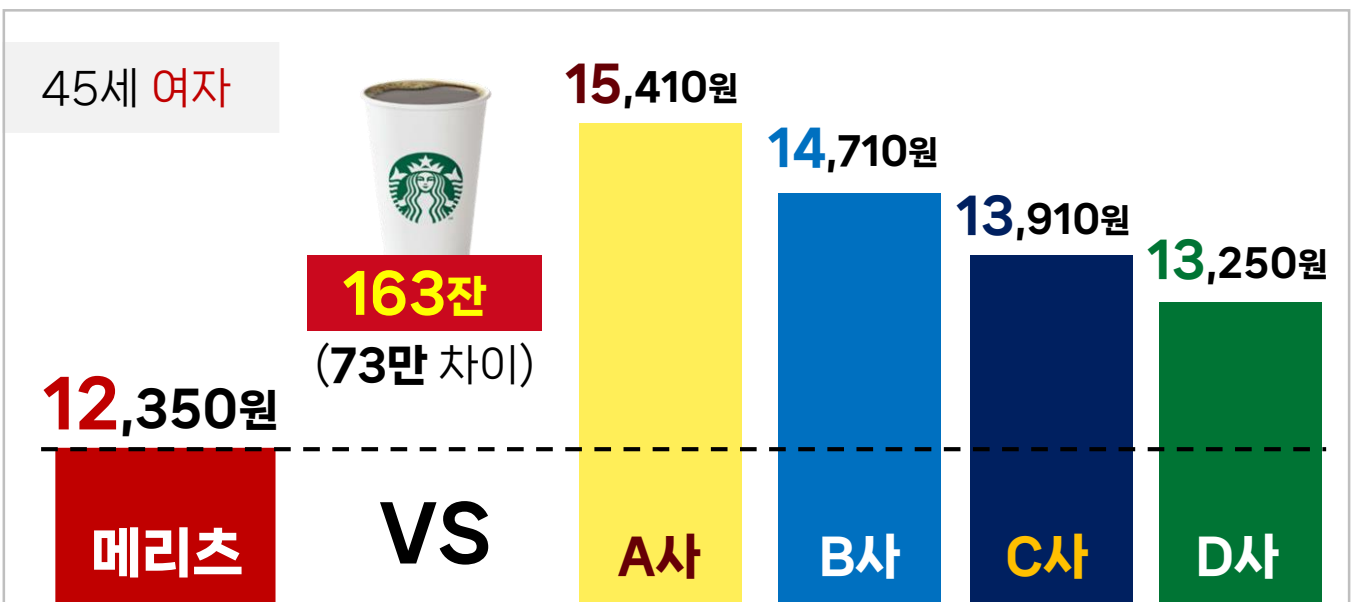
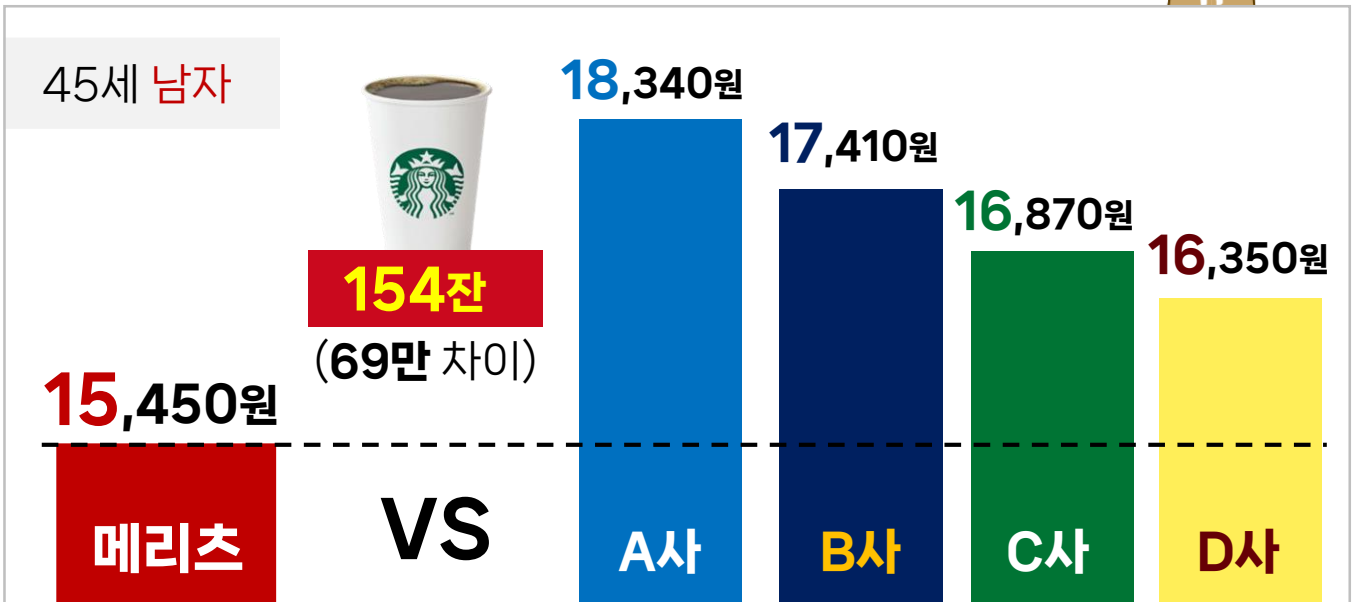


20년납 20년만기 /교사처 2억, 교사처(6주미만) 5백, 대물벌금 5백, 벌금 3천, 변호사선임비용 5천, 자부상 30만(스코어링제외)

M,W-Drive 운전자

메리츠가 최저보험료로 돌아왔어요

상해담보 업계 최저가!



간편플랜, 20년납 20년만기, 납입면제형/ 골절진단비 30만, 골절수술비10만, 응급실내원 각3만,상해 일당 2만, 중환자일당 20만, 김스치료비30만, 자부상 30만, 상해수술비 1백