

# GA Guide Book

2023.2

흥국생명  
상품소식지

## 2023년 2월 흥국생명 주요 상품 Line-Up!

### 통합보험 - (무)흥국생명 다(多)사랑통합보험V2

- ▶ 일반암 최대 2억원! 소액암은 최대 4천만원까지!
- ▶ 2대질환 산정특례는 물론, 암통원 보장 강화!

### 치매보험 - (무)흥국생명 치매담은다(多)사랑보장보험V2

- ▶ 특약 하나로 장기요양 재가 및 시설급여 보장!
- ▶ 장기요양 등급 판정시에는 재가/시설보장 납입면제까지!

\*경증(중증)이상장기요양재가/시설급여보장특약 가입시

### 간편보험 - (무)흥국생명 다(多)사랑OK335간편건강보험

- ▶ 업계 최다수준의 경증질환 인수 질병 650여개!
- ▶ 합리적인 수준의 보험료 경쟁력 및 가입한도!

\* 해당특약 가입시 보장이며 기타 자세한 사항은 약관 및 상품설명서 참조 바랍니다. 또한, 당사 인수기준에 따라 거절될 수 있습니다.

\* 본 자료는 사내교육용 자료로 고객에게 교부·배포할 수 없으며, 특히 보험안내자료(광고·선전물)로의 사용을 엄격히 금지합니다.

\* 본 자료는 고객과의 계약 후 결과에 대한 법적 책임소재에 대한 증빙 자료로 사용될 수 없습니다.

\* 미승인내장 제작 및 배포 불가 - 블로그, 유튜브 및 SNS등을 통하여 미승인 광고를 노출금지 / 위반시 양정규정 적용(허위·과장광고 20p / 미승인내장 15p) / 불법안내자료 및 배포행위 발견시 제보안내 (흥국생명 홈페이지) 회사소개 / 윤리경영 / 부조리신고

\* 본 자료 전체 또는 일부를 발췌하여 고객에게 배포시 미승인 안내자료로 간주됩니다.

\* 제작부서: 흥국생명 GA지원팀 \* 승인번호: 준법감시인 심의필 제 23-IA1-000014 (2023.1.27~2024.01.26 또는 개정 시)

# (무)흥국생명 다(多)사랑통합보험V2

## 소액암이 필요한데...일반암 보험료가 부담이라면?

**Solution!** ▶

**비갱신형 & 갱신형  
복합 설계 가능!**

(주계약 비갱신형 + 갱신형특약 선택 가능)

**HOT**

**복합설계를 활용한 일반암 보험료 부담 완화!**

**비갱신형 설계**



**월 66,000원**

**복합 설계**



**월 36,000원**

\* 기준 : 40세 남, 20년납, 100세만기, 해약환급금미지급형V2, 20년 갱신형, 주계약 100만원 가입시

**주요 진단비, 입원, 수술비도 복합설계로 가능!**

\* 기준 : 비갱신형은 해약환급금미지급형V2, 40세, 100세만기, 20년납, 갱신형은 20년만기 갱신형 (단위 : 원)

비갱신형 + 갱신형 복합설계가 가능한 특약	가입금액	비갱신형 (100세 만기)	갱신형 (20년 만기)
(무)암진단특약V	1천만	12,600	5,100
(무)뇌혈관질환진단특약III	1천만	8,970	3,920
(무)허혈심장질환진단특약III	1천만	13,400	7,000
(무)특정순환계질환(3군)진단특약	500만	12,900	6,700
(무)질병후유장해보장특약II	1천만	2,100 (80세 만기 기준)	600
(무)1~5종질병수술특약III	500만	12,050	5,100
(무)첫날부터질병입원특약	1만	5,995	1,984

※ 각 해당 특약 가입시 보장이며 갱신형특약의 경우 갱신시 보험료가 인상될 수 있습니다. 기타 자세한 사항은 약관 및 상품설명서 참조 바랍니다. 위 상품은 만기시 만기환급금이 없는 순수보장형 상품입니다.  
 ※ "해약환급금 미지급형V2"으로 가입시, 보험료 납입기간 중 계약이 해지될 경우 해약환급금을 지급하지 않으며, 보험료 납입기간이 경과된 이후 해지될 경우 표준형 해약환급금의 50%에 해당하는 금액을 해약환급금으로 지급하는 상품입니다.

# (무)흥국생명 다(多)사랑통합보험V2

## 암 복합설계 활용 PLAN (일반암 5천 + 소액암 1천)

\*해약환급금미지급형V2기준, 100세만기, 20년납, 주계약 100만원 (단위 : 원)

\*최소보험료 2만원

구분	가입금액	보험료		
주계약 [사망보장]	100만	구분	남	여
일반암 [100세 만기]	1,000만	30세	17,290	21,860
일반암 [10년 만기 갱신]	4,000만	40세	27,830	35,360
소액암 [100세 만기]	1,000만	50세	58,570	42,240

구분	가입금액	보험료		
주계약 [사망보장]	100만	구분	남	여
일반암 [100세 만기]	1,000만	30세	19,690	26,260
일반암 [20년 만기 갱신]	4,000만	40세	37,030	36,960
소액암 [100세 만기]	1,000만	50세	72,970	44,640

## 일반암 갱신형 + 소액암 비갱신형 복합 설계

\*해약환급금미지급형V2기준, 100세만기, 20년납, 주계약 100만원 (단위 : 원)

\*최소보험료 2만원

구분	가입금액	보험료		
주계약 [사망보장]	100만	구분	남	여
일반암 [10년 만기 갱신]	5,000만	30세	9,090	16,560
소액암 [100세 만기]	1,000만	40세	18,030	30,960
		50세	49,870	38,340

구분	가입금액	보험료		
주계약 [사망보장]	100만	구분	남	여
일반암 [5년 만기 갱신]	5,000만	30세	8,090	14,560
소액암 [100세 만기]	1,000만	40세	14,530	27,960
		50세	39,870	37,840

※ 각 해당 특약 가입시 보장이며 갱신형특약의 경우 갱신시 보험료가 인상될 수 있습니다. 기타 자세한 사항은 약관 및 상품설명서 참조 바랍니다. 위 상품은 만기시 만기환급금이 없는 순수보장형 상품입니다.  
 ※ "해약환급금 미지급형V2"으로 가입시, 보험료 납입기간 중 계약이 해지될 경우 해약환급금을 지급하지 않으며, 보험료 납입기간이 경과된 이후 해지될 경우 표준형 해약환급금의 50%에 해당하는 금액을 해약환급금으로 지급하는 상품입니다.

# (무)흥국생명 다(多)사랑통합보험V2

## 암(癌) 진단부터 통원까지!

### (무)다(多)사랑통합보험V2의 암 보장 경쟁력

#### 암(癌)진단

비갱신형  
+  
갱신형  
복합설계가능!

#### 넓은 보장범위!

대장점막내암도  
일반암 보장

#### 높은 가입한도!

일반암 최대 2억원  
소액암 최대 4천만원

타사합산  
일반암 3억  
소액암 7천

\*암세포가 기저막을 뚫고 점막 고유층 또는 점막근층을 침범한 경우 일반암 지급

#### 중증갑상선암

최대 2억원 보장! 소액암New보장특약 가입 시 가입금액의 500%

#### 암(癌)수술

#### 암 수술비

일반암 최대 500만원  
소액암 최대 50만원

#### 新 암 수술보장

다빈치로봇암수술  
최대 1천만원!  
(특정암 최대 250만원)

#### 항암치료

#### 항암치료 보장

항암약물방사선치료	최대 2천만원
표적항암약물허가치료(10년 갱신)	최대 8천만원
카티항암약물허가치료(10년 갱신)	최대 5천만원
항암양성자/세기조절방사선치료(10년 갱신)	각 최대 2천만원

타사합산  
2억

#### 통원치료

#### 암 직접치료 통원보장!

상급종합병원암직접치료통원(20년갱신, 연 30회)	최대 30만원
암직접치료통원(100세만기)	최대 15만원

최대  
45만원

\*연간이란 계약일부터 매 1년단위로 도래하는 계약해당일 전일까지의 기간을 의미합니다.

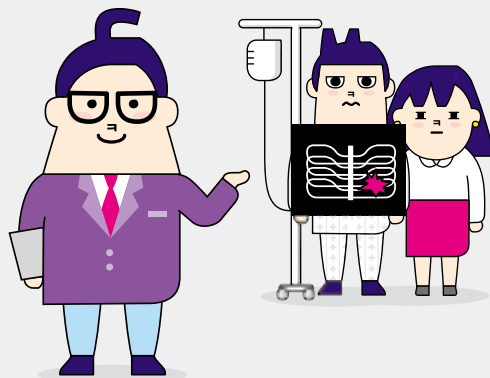
※ "해약환급금 일부지급형"으로 가입시, 보험료 납입기간 중 계약이 해지될 경우 표준형 해약환급금의 50%에 해당하는 금액을 해약환급금으로 지급하는 상품입니다.  
 ※ "해약환급금 미지급형V2"으로 가입시, 보험료 납입기간 중 계약이 해지될 경우 해약환급금을 지급하지 않으며, 보험료 납입기간이 경과된 이후 해지될 경우 표준형 해약환급금의 50%에 해당하는 금액을 해약환급금으로 지급하는 상품입니다.  
 ※ 각 해당 특약 가입시 보장이며 갱신형특약의 경우 갱신시 보험료가 인상될 수 있습니다. 기타 자세한 사항은 약관 및 상품설명서 참조 바랍니다. 위 상품은 만기시 만기환급금이 없는 순수보장형 상품입니다.

# (무)흥국생명 다(多)사랑통합보험V2

## 암(癌) 진단부터 통원까지!

\*해약환급금미지급형V2기준, 100세만기, 20년납 (단위 : 원)

구분	가입금액
주계약	100만
일반암 보장	1천만
소액암New보장	2백만
암수술보장	5백만
암직접치료통원	15만
상급종합병원암통원[20년 갱신]	30만
항암약물방사선치료	500만
표적항암약물허가치료[10년 갱신]	5천만
카티항암약물허가치료[10년 갱신]	5천만
항암양성자방사선치료[10년 갱신]	1천만
항암세기조절방사선치료[10년 갱신]	1천만
다빈치로봇암수술보장[10년 갱신]	1천만
	특정암 250만



보험료		
구분	남	여
30세	43,154	42,851
40세	58,214	55,233
50세	85,447	61,706

## 이제는 통원이 대세! 암 통원 업셀링 PLAN!

### 암 직접치료 통원

- ✔ 비갱신 100세까지!
- ✔ 일수 제한없이!
- ✔ 연령 상관없이!

**최대 15만원**

### 상급종합병원 암 직접치료 통원

- ✔ 복잡한 연계 없이!
- ✔ 연간 30회까지!
- ✔ 10년, 20년 갱신

**최대 30만원**

\*연간이란 계약일부터 매 1년단위로 도래하는 계약해당일 전일까지의 기간을 의미합니다.

\*해약환급금미지급형V2, 100세만기, 20년납, 주계약 100만원, 암직접치료통원특약 15만원, 상급종합병원암직접치료통원특약 30만원 가입시 기준 (단위 : 원)

구분	남	여
30세	16,992	20,216
40세	23,824	26,150
50세	35,752	29,196

※ "해약환급금 일부지급형"으로 가입시, 보험료 납입기간 중 계약이 해지될 경우 표준형 해약환급금의 50%에 해당하는 금액을 해약환급금으로 지급하는 상품입니다.  
 ※ "해약환급금 미지급형V2"으로 가입시, 보험료 납입기간 중 계약이 해지될 경우 해약환급금을 지급하지 않으며, 보험료 납입기간이 경과된 이후 해지될 경우 표준형 해약환급금의 50%에 해당하는 금액을 해약환급금으로 지급하는 상품입니다.  
 ※ 각 해당 특약 가입시 보장이며 갱신행특약의 경우 갱신시 보험료가 인상될 수 있습니다. 기타 자세한 사항은 약관 및 상품설명서 참조 바랍니다. 위 상품은 만기시 만기환급금이 없는 순수보장형 상품입니다.

통합보험

(무)흥국생명 다(多)사랑통합보험V2

2대질환 특징!

합리적인 보험료 경쟁력	폭 넓은 보장 준비	복층 설계 가능
<ul style="list-style-type: none"> <li>❑ 뇌혈관질환 보장</li> <li>❑ 허혈심장질환 보장</li> <li>❑ 2대질병 수술비 보장</li> </ul>	<ul style="list-style-type: none"> <li>❑ 특정순환계질환</li> <li>❑ 중증질환자 산정특례 (뇌혈관, 심장질환)</li> </ul>	<ul style="list-style-type: none"> <li>❑ 비갱신형 + 갱신형 복합설계 가능</li> <li>❑ 뇌혈관질환/허혈심장질환 1:1 연계 無</li> </ul>

흥국생명 2대질환 산정특례는!

<b>非갱신형</b>	보험료가 오르지 않는 비갱신형
<b>高가입한도</b>	최대 3,500만원까지 보장 가능! (男 최대 2천만원 / 女 최대 3,500만원)

\*해약환급금미지급형V2, 100세 만기, 20년납, 주계약 100만원 기준 (단위 : 원)

구분	가입금액	보험료		
		구분	남	여
주계약[사망보장]	100만	30세	42,730	29,070
뇌혈관질환[100세 만기]	1,000만	40세	55,600	37,640
허혈심장질환[100세 만기]	1,000만	50세	70,760	48,740
2대질병수술비[100세 만기] <b>수술 1회당</b>	1,000만			
뇌혈관 산정특례[100세 만기]	1,000만			
심장질환 산정특례[100세 만기]	1,000만			

산정특례만 가입 시 OK!

뇌혈관산정특례 / 심장질환 산정특례

1:1 의무가입 NO!

구분	가입금액	보험료		
		구분	남	여
주계약[사망보장]	100만	30세	20,690	11,460
뇌혈관 산정특례[100세 만기]	1,000만	40세	27,330	14,860
심장질환 산정특례[100세 만기]	1,000만	50세	35,170	19,240

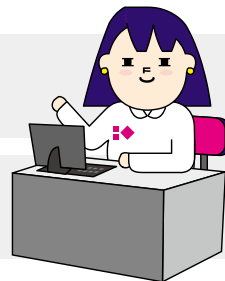
※ "해약환급금 일부지급형"으로 가입시, 보험료 납입기간 중 계약이 해지될 경우 표준형 해약환급금의 50%에 해당하는 금액을 해약환급금으로 지급하는 상품입니다.  
 ※ "해약환급금 미지급형V2"으로 가입시, 보험료 납입기간 중 계약이 해지될 경우 해약환급금을 지급하지 않으며, 보험료 납입기간이 경과된 이후 해지될 경우 표준형 해약환급금의 50%에 해당하는 금액을 해약환급금으로 지급하는 상품입니다.  
 ※ 각 해당 특약 가입시 보장이며 갱신형특약의 경우 갱신형 보험료가 인상될 수 있습니다. 기타 자세한 사항은 약관 및 상품설명서 참조 바랍니다. 위 상품은 만기시 만기환급금이 없는 순수보장형 상품입니다.

# (무)흥국생명 다(多)사랑통합보험V2

## 3대진단 활용 PLAN!

**1** 합리적인 보험료의 3대질환을 원하는 고객!

**2** 기본 진단비 외 추가적인 보장준비를 원하는 고객!



\*해약환급금미지급형V2, 100세 만기, 20년납, 주계약 100만원 기준 (단위 : 원)

구분	가입금액
주계약	100만
일반암	2천만
소액암New보장	4백만
암수술보장	1백만
상급종합병원암통원 [20년 갱신]	30만
항암약물방사선치료	50만
표적항암약물허가치료 [10년 갱신]	5천만
카티항암약물치료 [10년 갱신]	5천만
항암양성자방사선 [10년 갱신]	1천만
항암세기조절방사선 [10년 갱신]	1천만
다빈치로봇수술보장 [10년 갱신]	특정암제외 1천만 특정암 250만
2대질병 수술	1천만
뇌혈관질환진단	1천만
중증질환자(뇌혈관질환)산정특례	1천만
허혈심장질환진단 [20년 갱신]	1천만
중증질환자(심장질환)산정특례	1천만

구분	남	여
30세	62,852	53,271
40세	88,416	73,125
50세	130,784	92,304

※ 각 해당 특약 가입시 보장이며 갱신행특약의 경우 갱신시 보험료가 인상될 수 있습니다. 기타 자세한 사항은 약관 및 상품설명서 참조 바랍니다. 위 상품은 만기시 만기환급금이 없는 순수보장형 상품입니다.  
 ※ "해약환급금 미지급형V2"으로 가입시, 보험료 납입기간 중 계약이 해지될 경우 해약환급금을 지급하지 않으며, 보험료 납입기간이 경과된 이후 해지될 경우 표준형 해약환급금의 50%에 해당하는 금액을 해약환급금으로 지급하는 상품입니다.

치매보험 **치매보험의 名家 흥국생명이 선보이는**

# (무)흥국생명 치매담은 다(多)사랑보장보험 V2

## 치매담은 다(多)사랑보장보험 신규 특약 탑재!

(무)중증치매 산정특례  
대상진단비특약

중증치매 산정특례대상 등록시  
최대 1,500만원 보장!

## 치매담은다(多)사랑보장보험이 인기있는 이유!

**흥국생명 장기요양 재가/시설급여 보장!**

[경증이상장기요양 재가급여및시설입소특약 가입시 / 장기요양1~5등급 기준]

**고령자도 고한도가 가능한지!**

60세  
이하

**최대 50만원 보장**  
특약가입금액 250만원 기준

60세  
초과

**최대 40만원 보장**  
특약가입금액 200만원 기준

### 장기요양 진단시 **납입면제 여부!**

(무)흥국생명 치매담은 다(多)사랑보장보험V2는

**▶ 장기요양 진단 시 납입면제 OK!**

\*경(중)증장기요양상태보장개시일 이후 판정시 경(중)증장기요양재가급여및시설입소특약 납입면제

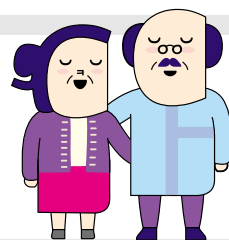


### 부부(夫婦)가입 시 보험료 할인?

✔ 부부가 신규로 동시에 가입 시에도!

✔ 기계약자여도 한 명이 신규 가입 시!

**▶ 각각의 계약에 대해! 5% 영업보험료 할인!**



### 복잡한 **연계기준**이 있는지?

(무)흥국생명 치매담은 다(多)사랑보장보험V2는

**▶ 재가급여 및 시설입소 특약만 가입 가능!**



※ 부부 가입시 할인의 경우 가족관계증명서 상에서 배우자가 주피보험자로 확인될 경우이며, 피보험자의 가족관계등록상 또는 주민등록상의 배우자 자격을 상실한 경우 보험료 할인 불가합니다.

※ 각 해당 특약 가입시 보장이며 기타 자세한 사항은 약관 및 상품설명서 참조 바랍니다. 위 상품은 만기 시 만기환급금이 없는 순수보장형 상품이며, 중도 해지 시 원금손실이 있을 수 있습니다.

※ "해약환급금 일부지급형"으로 가입시, 보험료 납입기간 중 계약이 해지될 경우 표준형 해약환급금의 50%에 해당하는 금액을 해약환급금으로 지급하는 상품입니다.

※ "해약환급금 미지급형V2"으로 가입시, 보험료 납입기간 중 계약이 해지될 경우 해약환급금을 지급하지 않으며, 보험료 납입기간이 경과된 이후 해약될 경우 표준형 해약환급금의 50%에 해당하는 금액을 해약환급금으로 지급하는 상품입니다.



치매보험 **치매보험의 名家 흥국생명이 선보이는**

# (무)흥국생명 **치매담은 다(多)사랑보장보험 V2**

## 치매담은 다(多)사랑보장보험 판매 PLAN

**장기요양 재가/시설보장 Up-Selling!**

▶ 복잡한 연계 조건 없이! 장기요양 재가/시설급여 보장

주계약	재가/시설급여	부부 가입 시
100만원	경증(1~5등급) <b>月50만</b>	<b>각각 5% 할인!</b>

\*기준 : 해약환급금미지급형V2, 50세, 95세만기, 20년납, 주계약 100만원, 경증장기요양재가시설 250만원 가입 시 (단위 : 원)

가입나이	남자	여자
40세	25,175	41,990
50세	34,415	56,960
60세	52,320	86,025

### 새로 치매보험을 준비하는 고객이라면?

\*기준 : 해약환급금미지급형V2, 50세남, 95세만기, 20년납, 주계약 100만원, 경도치매보장특약1천만원, 중증치매진단특약 2천만원, 중증치매간병생활자금특약 100만원, 경증이상장기요양재가급여및시설입소특약 100만원 가입시

고객 성향에 맞는 선택!		납입기간 내 환급률 有	납입완료時 환급률 중시	합리적인 보험료 경쟁력	
구분(치매플랜)	가입금액	표준형	해약환급금 일부지급형	해약환급금 미지급형V2	
치매보장	주계약(사망보장)	100만	1,720	1,550	1,390
	경도치매진단비	1천만	20,100	17,900	16,200
	중증치매진단비	2천만	15,800	14,000	12,400
	중증치매간병생활비	100만	37,740	33,000	28,930
	경증이상재가/시설급여	100만	16,360	14,500	13,210
	<b>총 보험료</b>		<b>91,720</b>	<b>80,950</b>	<b>72,130</b>
<b>환급률(납입완료시점)</b>		<b>89.6%</b> (19년 시점 87.9%)	<b>101.5%</b> (19년 시점 49.8%)	<b>57.0%</b> (19년 시점 0%)	

※ 부부 가입시 할인의 경우 가족관계증명서 상에서 배우자가 주피보험자로 확인될 경우이며, 피보험자의 가족관계등록상 또는 주민등록상의 배우자 자격을 상실한 경우 보험료 할인 불가합니다.  
 ※ 각 해당 특약 가입시 보장이며 기타 자세한 사항은 약관 및 상품설명서 참조 바랍니다. 위 상품은 만기시 만기환급금이 없는 순수보장형 상품이며 중도 해지시 원금손실이 있을 수 있습니다.  
 ※ 중증치매간병생활자금특약의 경우 중증치매 진단 후 매년 최종진단확정일부터 매년 살아있을 경우 지급(최초 36회 보증, 최대 종신지급)  
 ※ "해약환급금 일부지급형"으로 가입시, 보험료 납입기간 중 계약이 해지될 경우 표준형 해약환급금의 50%에 해당하는 금액을 해약환급금으로 지급하는 상품입니다.  
 ※ "해약환급금 미지급형V2"으로 가입시, 보험료 납입기간 중 계약이 해지될 경우 해약환급금을 지급하지 않으며, 보험료 납입기간이 경과된 이후 해약될 경우 표준형 해약환급금의 50%에 해당하는 금액을 해약환급금으로 지급하는 상품입니다.

유병자보험

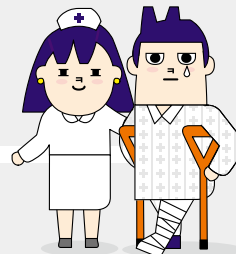
(무)흥국생명 다(多)사랑OK335간편건강보험

3.3.5 고지로 유병자도 간편하게!

3년 이내 입원/수술이 있어도!

경증질환 650여종 예외 인수

\*단, 당사 인수기준에 따라 거절될 수 있습니다.



보장범위 넓은 암보장! 대장점막내암도 일반암!

\*암세포가 기저막을 뚫고 점막 고유층 또는 점막근층을 침범한 경우 일반암 지급

질병후유장해(3%~)보장! 상급종합병원 암통원까지!

\*질병후유장해보장 최대 2천만원 / 상급종합병원암직접치료통원 최대 30만원

질병수술 20만원 / 질병수술(특정질병제외) 50만원

\*(질병수술+질병수술(특정질병제외)=최대 50만원)

가입나이: 만30세~80세 / 비갱신형 선택 가능

합리적인 3대질환 보험료 경쟁력!

\*기준: 60세남, 100세만기, 20년납, 해약환급금미지급형V2기준 / 납입면제 제외 / 특약보험료만 예시 (단위: 원)

구분	가입금액	흥국생명	A손보
고지사항		3.3.5	3.3.5
일반암	1,000만	32,300	40,900
소액암	200만	680	576
뇌혈관질환	1천만	21,930	31,370
허혈심장질환	1천만	29,300	15,400
2대질병수술	500만	3,850	5,695
합계보험료		88,060	93,941

1:1연계없이  
필요한 보장만  
가능!

※ “해약환급금 미지급형V2”으로 가입시, 보험료 납입기간 중 계약이 해지될 경우 해약환급금을 지급하지 않으며, 보험료 납입기간이 경과된 이후 해지될 경우 표준형 해약환급금의 50%에 해당하는 금액을 해약환급금으로 지급하는 상품입니다.  
 ※ 각 해당 특약 가입시 보장이며 갱신형특약의 경우 갱신시 보험료가 인상될 수 있습니다. 기타 자세한 사항은 약관 및 상품설명서 참조 바랍니다.  
 ※ 위 상품은 만기시 만기환급금이 없는 순수보장형 상품이며, 당사 인수기준에 따라 거절될 수 있습니다.

# 2월 흥국생명 주요건강보험 상품 Line-up

구분	상품명	특징	가입나이	모바일 청약	최저 보험료
<b>HOT</b> 통합 보험	다(多)사랑통합보험V2	<b>[흥국생명 대표 건강통합보험]</b> ▶ 주요 특약 비갱신형 + 갱신형 <b>복층설계 가능!</b> ▶ 일반암 <b>최대 2억원</b> / 소액암 <b>최대 4천만원</b> 가입 가능! ▶ 2대질환 <b>산정특례보장</b> 특약부터 특정순환계 질환까지! ▶ 암 통원 <b>최대 45만원</b> (상급종합병원 기준) 부터 표적항암치료 <b>최대 8천만원</b> 까지!	만15세~70세	가능	2만원
<b>HOT</b> 암 보험	암만보는다사랑건강보험 (해약환급금 미지급형V2)	▶ 다(多)사랑통합보험 내 암보장 관련 특약만 뽑은 흥국생명 대표 암보험! (보험료, 보장경쟁력은 동일!)	만15세~70세	가능	1만원
	암SoGood암보험 (갱신형)	▶ 갱신형 상품으로 합리적인 보험료로 보장 준비 가능!			
<b>HOT</b> 치매 보험	치매담은다(多)사랑 보장보험V2	▶ 연계 조건 없는 장기요양 보장 강화! - 경증이상 1~5등급 재가/시설급여 <b>최대 50만원</b> - 중증이상 1~2등급 재가/시설급여 <b>최대 75만원</b> ▶ 장기요양등급 판정시 재가/시설특약 <b>납입면제까지!</b> ▶ 보장 경쟁력 뿐 아니라 <b>합리적인 보험료 수준!</b> ▶ <b>부부(夫婦)</b> 가입시는 각 계약에 대해 <b>보험료 5% 할인!</b>	30세~75세	가능	1만원
<b>HOT</b> 유병자 보험	다(多)사랑OK 335간편건강보험	▶ 업계 최대수준의 <b>경증질환 인수질병 650여개!</b> ▶ 합리적인 수준의 <b>보험료 경쟁력 및 가입한도!</b> ▶ 3.3.5 세가지 질문만 통과하면 유병력자라도 OK!	30세~85세 (갱 30~80세)	가능	2만
	다(多)사랑OK 간편건강보험 (갱신형)	▶ 3.2.5 세가지 질문만 통과하면 유병력자라도 OK! ▶ 갱신형 보장으로 합리적인 보험료 수준!	30세~90세	가능	2만
<b>HOT</b> 어린이 보험	다(多)사랑1530보험	▶ 3대 질환 보험료 경쟁력 강화! 다양한 특약 선택 가능	만15세~30세	가능	1.5만
	다재다능어린이종합보험	▶ 다양한 특약으로 태아부터 우리아이 집중 보장	0~30세 (태아가입가능)	가능	1.5만
기타 보장성 보험	미소굿치아보험V2 (갱신형)	▶ 가벼운 충치치료부터 임플란트(특약)까지 보장	6세~70세	가능	1.5만 (30세 초과 2만)
	특정감염병정기보험 (갱신형)	▶ 특정감염병을 원인으로 사망시 가입금액의 2배 보장	만15세~70세	가능	1천원
	다(多)사랑착한종신보험 (해약환급금 미지급형V4)	▶ 종신보험과 정기보험의 결합으로 합리적인 보험료!	만15세~68세	가능	-
종신 보험	내가족안심종신보험 (해약환급금 미지급형 V4)	▶ 1종 체증형 선택시 매년 5%씩 20년간 체증!	만15세~67세	-	2만
	리치플러스UL종신보험	▶ 사망보험금 체증(체증 선택시) + 유니버설 기능 탑재!	만15세~70세	-	-
	베리굿(Vari-Good) 변액유니버설종신보험	▶ 투자손실이 발생해도 사망보험금 UP! (단, 체증형 선택시)	만15세~70세	-	-
연금 보험	베리굿(Vari-Good) 변액연금보험	▶ 국내외 다양한 펀드 선택이 가능한 변액연금보험	0세~80세	-	-
	흥국생명 OK연금보험	▶ 노후를 위한 다양한 연금설계가 가능한 금리연동형 연금	0세~75세	-	-

※ 상기 나열된 상품은 무배당 상품 기준입니다.  
 ※ 가입 가능 연령은 보험형태, 납입기간, 가입나이, 성별에 따라 상이할 수 있습니다. 갱신형 상품의 경우 갱신시 보험료가 인상될 수 있습니다.  
 ※ 기타 자세한 사항은 약관 및 상품설명서 참조하시기 바랍니다.

# 흥국생명에 대해 궁금 하시다면!

## 스마트 e라이프 오픈!

설계사님들을 위한  
새로운 스마트 e라이프 시스템!

접속주소 <https://se-life.heungkuklife.co.kr:9443>

# OPEN!

## QR코드를 스캔해주세요!

언제 어디서나,

개인 스마트폰으로~

복잡한 설치없이!

## 고객등록부터 가입설계, 청약까지!

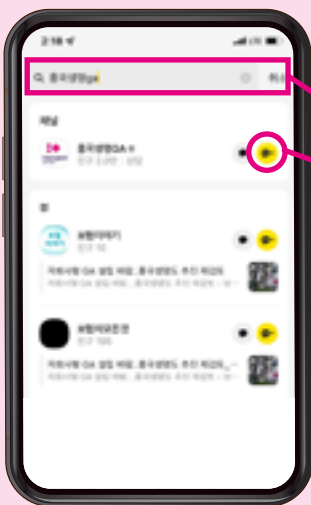


## 흥국생명 GA마케팅 지원센터

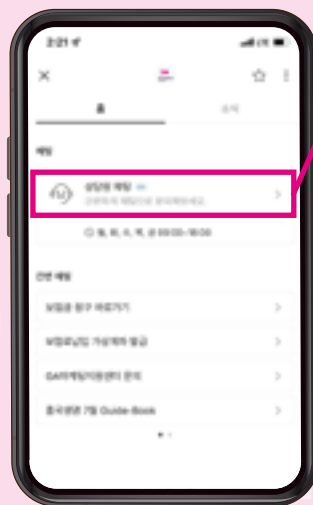
채널 친구 추가하고 설계지원 및 상품 문의하세요!

### 대표번호 ☎ 1877-3906

#### 문의방법



- 1 카카오톡 접속
- 2 흥국생명GA 검색
- 3 채널추가 누르기



홈 화면 맨 아래  
[상담원 채팅] 눌러서  
상담하기



\* 본 자료는 고객과의 계약 후 결과에 대한 법적 책임소재에 대한 증빙 자료로 사용될 수 없습니다.  
 \* 미승인내장 제작 및 배포 불가 - 블로그, 유튜브 및 SNS 등을 통하여 미승인 광고를 노출금지 / 위반시 양정규정 적용(허위·과장광고 20p / 미승인내장 15p) / 불법인내자료 및 배포행위 발견시 제보내내 (흥국생명 홈페이지) 회사소개 > 윤리경영 > 부조리신고)  
 \* 본 자료 전체 또는 일부를 발취하여 고객에게 배포시 미승인 안내자료로 간주됩니다.  
 \* 제작부서 : 흥국생명 GA지원팀 \* 승인번호: 준법감시인 심의필 제 23-IA1-000014 (2023.1.27~2024.01.26 또는 개정 시)