



이달의 마케팅 이슈

- 헬스케어치매간병보험(무)
 - "전격 리뉴얼"
 - 연계담보 삭제 및 한도 상향 /고고당 인수기준 적용
 - 질병장해 주요 질환별 인수기준
 - "나도 혹시.." 한국판 치매 선별 질문지
- 헬스케어건강생활보험(무)
 - "지금은 BESPOKE 시대" 가구처럼 보험디자인도 내맘대로
 - 만기도, 특약도, 보험료도 내 마음대로! 탄탄하게!
- 헬스케어간편건강생활보험(325)(무)
 - 드라이브스루처럼 3.2.5만 통과하세요
 - 유형도, 특약도, 보험료로 골라서 든든하게 100세까지 보장!
 - 유병자보험 가입시 체크사항
- 미래에셋생명 경영인을위한 정기보험(무)
 - 장기납입보너스 올리고! 체증형 비율 높이고! 95세 만기 신설!
- 금융감독원 소비자경보 | 종신보험 미스터리 쇼핑 실시



미래에셋생명 스페셜

- 법인&VIP컨설팅의 脈
 - 세무 : 임원에게 지급하는 퇴직급여의 소득구분
 - 신탁 : 미래에셋생명 상속·증여 설계서비스
- 미래에셋생명의 4월 Event! | 모바일쿠폰이 쏟아집니다~
 - m.Contents 4YOU Event!
 - GA가족여러분들의 성공영업을 위한 Event! "슬기로운 법인가카데미"
- 미래에셋생명 모바일세일즈 플랫폼 m.Contents 활용가이드
 - 매일 업데이트 되는 다양한 자료 절대 놓치지 마세요~
- 4월 m.Contents 업로드일정
- 4월 GA세일즈테마과정
 - 놓치기 쉬운, 그러나 결코 놓쳐서는 안되는 "암과 납입면제"
- 4월 미래에셋생명 교육일정

本 매거진은 자연환경보호를 위해 재생지로 제작되었습니다.

미래에셋생명은 ESG 경영을 실천합니다.

* ESG : Environment(환경), Social(사회), Governance(지배구조)



미래에셋생명 헬스케어 치매간병보험(무) 전격 리뉴얼 결정!



뉴스속보

3월 20일, 상품 리뉴얼 ... 주계약 최저가입금액 변경, 연계 배수 삭제, 인수기준 변경 등

*자세한 내용은 상품안내장, 약관 등을 확인하시기 바랍니다.



1st News 치매담보에 대한 주계약의 연계 배수 삭제
(경도치매에 한하여 중증치매담보와 1배수 연계 조건 추가)

주계약 **최소 가입**으로도
특약 **최대 가입**이 가능해졌습니다.



2nd News 주계약 최저가입금액 50만원으로 변경
(**최저 50만원** ~ 2,000만원까지)

이미 일반사망보장이 충분하시다면?
주계약 **50만원**만 가입 가능합니다.



3rd News 경도치매 인수기준 변경
당사한도: 60세 이하 1,500만, 61세 이상 5백만
타사합산 한도: 3천만

타사 합산시 가입한도에 걸리셨다고요?
이제는 **최대 3천만원**까지 가능합니다.



4th News 장기요양(1~2등급) 재가·시설 급여
가입 한도 상향 조정 (**50만원**→**70만원**)

2023년 **6월까지 한시적**으로
한도를 상향하였습니다.

장기요양상태 보장개시일(91일) 이후 최초로 (1~2등급) or (1~5등급) 장기요양상태가 되고 판정일부터 10년 이내 재가입 / 시설
급여이용 시 (이용 1회당, 월 1회)

① 장기요양(1~2등급) 재가·시설급여보장특약: 월 70만원

② 장기요양(1~5등급) 재가·시설급여보장특약: 월 70만원

①,② 동시 가입 시 **140만원**

기존(타사) 치매보험 가입자
Upgrade 설계 예시

주계약 50만원, 중증치매생활비보장특약 100만원
경도이상 치매진단특약 1,000만원, 경도이상 알츠하이머 치매진단특약 500만원,
장기요양(1~2등급) 재가/시설급여보장특약 70만원



미래에셋생명 헬스케어 치매간병보험(무)

신상품 헬스케어 치매간병보험(무)

연계담보 삭제 및 한도상향

☑ 주보험 연계 담보 삭제

의무부가특약	연계 담보 삭제
중증치매생활비보장	중증도이상 치매진단 ✓ 중증 치매진단 ✓ 중증 알츠하이머치매진단 ✓ 장기요양(1~2등급) 재가·시설보장특약 ✓ 장기요양(1~5등급) 재가·시설보장특약 ✓

※ 경도치매에 한하여 중증치매 담보와 1배수 연계 조건 추가

☑ 경도치매 기계약합산 한도 상향

구분	경도이상 치매진단	경도이상 알츠하이머 치매진단
단일/기계약 한도	1천 → 1.5천 (60세 이하)	
타사합산 한도	1.5천 → 3천	

☑ 장기요양(1~2등급) 재가·시설급여 추가 한도 상향

장기요양(1~2등급) 재가·시설급여특약 : **최대 70만원**
 장기요양(1~5등급) 재가·시설급여특약 : **최대 70만원**

**재가·시설급여특약
최대 가입금액
140만원!!**
 (~6월까지 限)

신상품 헬스케어 치매간병보험(무)

고고당 인수기준 적용

☑ **고혈압, 고지혈증, 당뇨 (고고당)**
4無 적용 무진단! 무서류! 무합증! 무삭감!

▶ 유병자보험이 아닌 일반보험으로 심사

구분	고고당	구분	4無
대상질병	고혈압, 고지혈증, 당뇨	심사기준	무진단, 무서류 무합증, 무삭감
대상상품	헬스케어 치매간병보험(무) 주계약 500만원 (한도상향)		

장기요양
재가·시설 급여
고고당 포함!

사망담보
최대 500만원
삭감법 없이 인수

☑ **“고고당” 충족 요건**

고혈압/고지혈증	당뇨	고혈압 + 당뇨
* 입원 및 합병증 無 (조절 양호 시) → 속발성(2차성) 고혈압 인수불가	* 인슐린 비의존형 당뇨이고 입원 및 합병증 無 (조절 양호 시) * 당뇨환자 가입기준 ① 2형 당뇨 ② 유병기간 10년 이하 ③ 인슐린 투약/합병증 無 ④ 당화혈색소 7% 미만 ⑤ 65세 이하	* 두 질병 인수조건 충족 시 입원 및 합병증 無 (조절 양호 시)

※ 이 외 동반 질환은 조건부 인수 또는 가입 불가
 ※ 고지 평가(심사)를 위해 계약전알릴의무 사항 성실 고지 必

헬스케어 치매간병보험(무) & 질병장해 주요 질환 별 인수기준

장기요양 시설/재가 고고당 플랜 적용!! (~6월까지 限)

고고당 (고혈압, 고지혈증, 당뇨)

2023년 3월 기준

구분	치매보장	중증치매 생활비자금	알츠하이머	파킨슨/루게릭 진단	장기요양 시설/재가	인공관절	질병장해
뇌출혈	불가	불가	불가	불가	불가	불가	불가
뇌경색증	불가	불가	불가	불가	불가	불가	불가
뇌동맥류	불가	불가	불가	불가	불가	불가	불가
"두개내 양성종양 (수술로 완전제거 시 개별검토)"	불가	불가	불가	불가	불가	불가	불가
심근경색	불가	불가	불가	불가	불가	불가	불가
만성 신질환	불가	불가	불가	불가	불가	불가	불가
루게릭병	불가	불가	불가	불가	불가	불가	불가
파킨슨병	불가	불가	불가	불가	불가	불가	불가
알콜성 간질환	불가	불가	불가	불가	불가	불가	불가
알코올 중독	불가	불가	불가	불가	불가	불가	불가
기억상실	불가	불가	불가	불가	불가	불가	불가
"정신질환(공황장애, 우울증, 정신분열증, 조울증 등)"	불가	불가	불가	불가	불가	불가	불가
인지장애	불가	불가	불가	불가	불가	불가	불가
알츠하이머	불가	불가	불가	불가	불가	불가	불가
강직성 척추염	가능	가능	가능	가능	불가	불가	불가
류마티스 관절염	가능	가능	가능	가능	불가	불가	불가
병적골절을 동반한 골다공증	가능	가능	가능	가능	불가	불가	불가
"2형당뇨 (인슐린비의존성, 조절양호, 입원 / 합병증 무)"	가능	가능	가능	가능	가능	가능	불가
"고혈압 + 당뇨 (조절양호, 입원 / 합병증 무)"	가능	가능	가능	가능	가능	가능	불가
협심증	가능	가능	가능	가능	불가	가능	불가
"암기왕력자 (치료종결, 고액암 제외)"	가능	가능	가능	가능	불가	가능	불가
기타 만성 폐색성 폐질환	가능	가능	가능	가능	불가	가능	불가
"외상성 뇌손상 (치료종결 3개월 경과)"	가능	가능	가능	가능	가능	가능	불가
"급성사구체신염 (만성사구체신염 불가)"	가능	가능	가능	가능	가능	가능	불가
크론병	가능	가능	가능	가능	가능	가능	불가
궤양성 대장염	가능	가능	가능	가능	가능	가능	불가
B형간염	가능	가능	가능	가능	가능	가능	불가
C형간염	가능	가능	가능	가능	가능	가능	불가
천식	가능	가능	가능	가능	가능	가능	불가
추간판탈출증	가능	가능	가능	가능	가능	가능	부담보
척추협착	가능	가능	가능	가능	가능	가능	부담보
기타 명시된 척추병증	가능	가능	가능	가능	가능	가능	부담보
퇴행성 관절염	가능	가능	가능	가능	가능	불가	개별검토
본태성 고혈압(조절양호, 합병증 무)	가능	가능	가능	가능	가능	가능	개별검토
고관절증	가능	가능	가능	가능	가능	개별검토	개별검토
무릎관절증	가능	가능	가능	가능	가능	개별검토	개별검토
고지혈증 (조절양호, 합병증 무)	가능	가능	가능	가능	가능	가능	개별검토
급성 췌장염	가능	가능	가능	가능	가능	가능	가능
뇌수막염	가능	가능	가능	가능	가능	가능	가능
갑상선 기능 항진증	가능	가능	가능	가능	가능	가능	가능
갑상선 기능 저하증	가능	가능	가능	가능	가능	가능	가능

고고당

척추질환 비수술 치료시 부담보인수

※ 상기 질병외 치매를 야기할 수 있다고 판단되는 질병에 대해서는 개별적 검토 후 인수여부 결정함.
 ※ 개별검토 - 의무기록사본, 진단 등 의적심사 진행 필요함.

나도 혹시...?

(출처 : 한국판 치매 선별 질문지 : KDSQ-C)

1. 오늘이 몇 월이고 무슨 요일인지 잘 모른다
2. 자기가 놔둔 물건을 찾지 못한다
3. 같은 질문을 반복해서 한다
4. 약속을 하고서 잊어버린다
5. 물건을 가지러 갔다가 잊어버리고 그냥 온다
6. 물건이나 사람의 이름을 대기가 힘들어 머뭇거린다
7. 길을 잃거나 헤맨 적이 있다
8. 대화 도중 내용이 이해되지 않아 반복해서 물어본다
9. 예전보다 계산 능력이 떨어졌다
10. 성격이 변했다
11. 이전에 잘 다루던 기구 사용이 서툴러졌다
12. 예전보다 방이나 주변 정리 정돈을 하지 못한다
13. 상황에 맞게 스스로 옷을 선택해 입지 못한다
14. 혼자 대중교통 수단을 이용해 목적지에 가기 힘들다
15. 내복이나 옷이 더러워져도 갈아입지 않으려고 한다



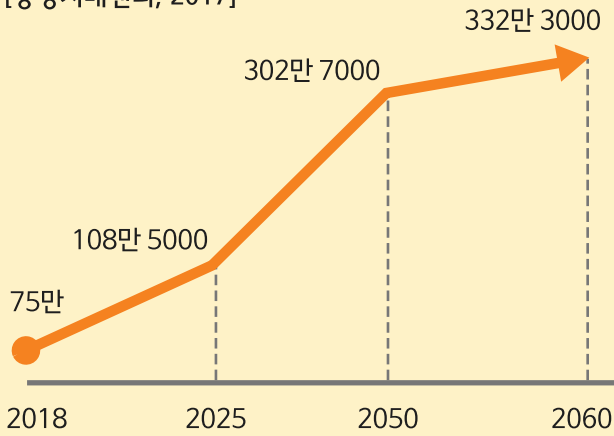
15개 문항 중 **6개 이상** 해당하신다면...?



미래에셋생명

헬스케어치매간병보험(무)

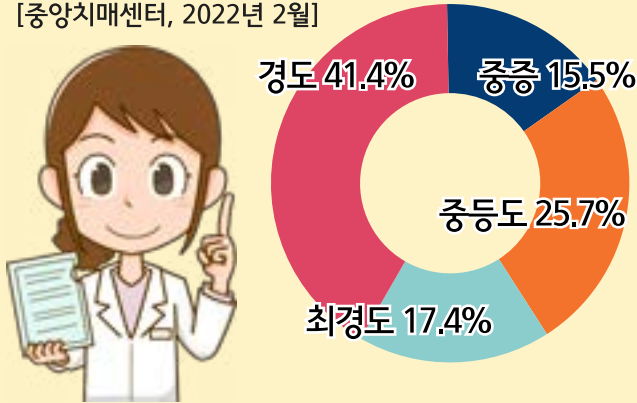
국내 치매환자 수 전망 (단위 : 명)
[중앙치매센터, 2017]



치매 관리비
얼마나 드나
(2017년 기준)
[중앙치매센터]

치매환자 1명당	2074만원
국가 전체	14조6000만원 (GDP의 0.8%)

치매 정도별 환자 비중 (단위 : %)
[중앙치매센터, 2022년 2월]



- 경중 치매까지 보장하는지 확인
- 85세 이후까지 보장하는지 확인
(주계약, 특약 모두)
- 가족이 보험금을 대신 청구할 수 있도록
'대리청구인'은 반드시 미리 지정

치매보험 가입 시
이것만은 **꼭!**
확인하세요!



[자료 : 금융감독원]

미래에셋생명 헬스케어 치매간병보험(무)은

1. 경도 치매, 최대 **1,000만원** 까지 보장합니다. (CDR1점이상, 경도이상치매진단특약가입시)
2. 최대 **100세** 까지 보장합니다. (단, 해약환급금이 없는 유형은 최대 90세 만기)
3. **재가·시설급여 보장**을 강화하였습니다.

장기요양상태 보장개시일(90일) 이후 최초로 (1~2등급) or (1~5등급) 장기요양상태가 되고 판정일부터 10년 이내 재가·시설급여이용 시 (이용 1회당, 월 1회)

- ① 장기요양(1~2등급) 재가·시설급여보장특약 : **월 70만원**
- ② 장기요양(1~5등급) 재가·시설급여보장특약 : **월 70만원**
- ①,② 동시 가입 시 장기요양(1~2등급)보장금액 **월 140만원**

※ 본 자료는 계약자의 이해를 돕기 위한 요약 자료이므로 자세한 내용은 상품설명서 및 약관을 읽어보시기 바랍니다.





미래에셋생명

헬스케어치매간병보험(무)

1 경도치매부터 중등치매까지 단계별로 진단자금 지급(해당 특약 가입 시)

치매보장개시일 이후 치매상태로 진단 확정 시 진단자금 지급

치매진단 자금 (최고가입한 도)	중등 치매 (CDR 3점 이상)	중등도 이상 치매 (CDR 2점 이상)	경도 이상 치매 (CDR 1점 이상)
	3,000만원	1,000만원	1,000만원

- * 치매보장개시일은 계약일 또는 부활(효력회복)일부터 그 날을 포함하여 1년이 지난 날의 다음 날 부터 입니다.
- * 경도이상 알츠하이머치매진단특약, 중등 알츠하이머치매진단특약 가입 시 진단자금을 추가지급합니다.



보장예시

경도 이상 치매진단특약 1,000만원, 중등도 이상 치매진단특약 1,000만원, 중등치매진단 특약 3,000만원 가입

- ▶ 치매보장 개시일 이후 **중등 치매(CDR3점 이상)로 최종 진단 확정 시:**
 경도 이상 치매진단 보험금 1,000만원 + 중등도 이상 치매진단 보험금 1,000만원
 + 중등 치매진단 보험금 3,000만원 = **총 5,000만원 지급**



2 만기까지 보험사고 미발생 시 이미 납입한 보험료 100% 지급(기본형(만기축하형)가입 시)

기본형(만기축하형)으로 가입한 주계약 및 종속특약 I 보험료에 한하여 지급

- ▶ 종속특약 I : 중등치매생활비보장특약, 중등치매진단특약, 중등도 이상 치매진단특약, 경도이상 치매진단 특약, 중등알츠하이머 치매 진단특약, 경도이상 알츠하이머치매진단특약
- ▶ 종속특약 II : 파킨슨·루게릭 진단특약, 장기요양(1~2등급) 재가·시설급여보장특약, 장기요양(1~5등급) 재가·시설급여보장특약

- * 주계약과 종속특약 I은 만기축하형, 순수보장형, 해약환급금이 없는 유형을 모두 가입 가능하나 종속특약 II는 순수보장형과 해약환급금이 없는 유형 중 가입 가능합니다.
- * 만기축하형은 주계약의 경우 만기시점 생존 시 이미 납입한 보험료의 100%를 환급해 드리며, 종속특약 I의 경우 관련특약의 보험사고가 없을 경우 무사고 만기축하금을 지급합니다.
- * 기본형(만기축하형) 이외의 기본형(순수보장형), 해약환급금이 없는 유형, 종속특약 II 및 독립특약을 가입한 경우에는 지급되지 않습니다.
- * 해약환급금이 없는 유형의 경우 납입기간 중 해지시 해약환급금이 발생하지 않으며 납입기간 이후 해지될 경우 기본형(순수보장형)해약환급금의 50%를 지급하는 대신 기본형(순수보장형)보다 낮은 보험료로 가입하실 수 있습니다.
- * 이 상품은 보장성보험상품으로 저축목적으로 가입하는 것은 적절치 않습니다.



※ 본 안내장은 계약자의 이해를 돕기 위한 요약 자료이므로 보험계약 체결 전에 상품설명서 및 약관을 읽어보시기 바랍니다.

3 중증치매생활비 지급(해당특약 가입 시, 최저 10만원 ~ 최고 100만원)

치매보장개시일 이후 중증치매상태(CDR 3점 이상)로 진단 확정 시 매월 중증치매 생활비 지급
▶ **최초 36회 확정 지급, 최대 120회 지급**

- * 단, 매년 중증치매상태 진단 확정일에 생존 시 해당 연도에 대하여 매월 최종 진단 확정일에 중증치매생활비를 12개월 동안 확정 지급합니다.
- * 중증치매 발생일(진단일)부터 90일이 경과된 이후에 중증치매상태로 최종 진단확정이 되지않은 경우 보험금이 지급되지 않습니다.
- * 자세한 내용은 약관을 참조하시기 바랍니다.



미래에셋생명 헬스케어치매간병보험(무)

4 장기요양 재가 · 시설급여 보장 강화(해당특약 가입 시)

장기요양상태 보장개시일(90일) 이후 최초로 장기요양 상태가 되고, 장기요양등급 판정일부터 10년 이내 '재가급여' 또는 '시설급여' 이용 시 재가 · 시설급여 지원금 지급

장기요양(1~2등급)	장기요양(1~5등급)	1~2등급판정시
월 70만원	월 70만원	최대 월 140만원

- * 상기 예시는 장기요양(1~2등급) 재가 시설급여 보장특약 70만원, 장기요양(1~5등급) 재가 시설급여 보장특약 70만원을 동시 가입한 경우의 예시입니다. (동시 가입 후 1~2등급 판정시 중복지급)
- * 장기요양등급판정일은 장기요양상태보장개시일(계약일로부터 계약일을 포함하여 90일이 지난 날의 다음 날) 이후에 최초로 장기요양상태가 된 날을 말합니다.
- * 자세한 내용은 약관을 참조하시기 바랍니다.



※ [예금자 보호 안내] 이 보험계약은 예금자보호법에 따라 예금보험공사가 보호하되, 보호 한도는 본 보험회사에 있는 귀하의 모든 예금보호대상 금융상품의 해약 환급금 (또는 만기시 보험금이나 사고보험금)에 기타 지급금을 합하여 1인당 '최고 5천만원'이며, 5천만원을 초과하는 나머지 금액은 보호하지 않습니다. (단, 보험계약자 및 보험료 납부자가 법인인 경우 보호되지 않습니다.)

- ※ 본 안내장은 계약자의 이해를 돕기 위한 요약 자료이므로 보험계약 체결 전에 상품설명서 및 약관을 읽어보시기 바랍니다.
- ※ 주계약(일반사망보험금)의 경우 '고의적사고 및 2년 이내 자살'의 경우 지급이 제한됩니다.
- ※ 보험계약자가 기존에 체결했던 보험계약을 해지하고 다른 보험계약을 체결하면 보험인수가 거절되거나 보험료인상 또는 보장내용이 달라질 수 있습니다.
- ※ 미래에셋생명은 해당 상품에 대해 충분히 설명할 의무가 있으며, 가입자는 가입에 앞서 이에 대한 충분한 설명을 받으시기 바랍니다.
- ※ 청약철회 청구제도를 이용하여 계약을 철회하실 수 있습니다. 보험계약자는 보험증권을 받은 날부터 15일 이내에 청약을 철회할 수 있으며, 이 경우 회사는 청약의 철회를 접수한 날부터 3영업일 이내에 이미 납입한 보험료를 돌려드립니다. 다만, 다음 중 한 가지에 해당되는 때에는 청약을 철회할 수 없습니다.
 1. 회사가 건강 상태 진단을 지원하는 계약, 보험기간이 90일 이내인 계약 또는 전문금융소비자가 체결한 계약
 2. 청약을 한 날부터 30일(단, 만 65세 이상의 계약자가 전화를 통해 체결한 계약은 45일)을 초과한 경우
- ※ [품질보증제도] 보험계약 체결 시 청약서상에 자필서명을 하지 않았거나 계약자 보관용 청약서 및 약관을 전달받지 못하였을 경우 또는 약관의 중요한 내용을 설명받지 못한 경우에 계약자는 계약이 성립한 날로부터 3개월 이내에 계약을 취소할 수 있습니다.
- ※ 계약 전 일일 의무를 준수하여야 하며 반드시 자필서명을 하셔야 합니다. 보험계약자 또는 피보험자는 보험계약 청약서 청약서에 필한 사항(계약 전 일일 사항)에 대하여 사실대로 알려야 하며 계약자 및 피보험자는 청약서상의 자필서명란에는 반드시 본인이 자필서명을 하셔야 합니다. 그렇지 않은 경우 보험금의 지급이 거절되거나 계약이 무효로 처리될 수 있습니다.

지금은 BESPOKE 시대!

미래에셋생명 헬스케어 건강생활보험(무)



가구처럼 보험 디자인도 내 마음대로!

만기도 마음대로

기본형이나 해약환급금이 없는 유형으로 가입하면, 만기 90세, 100세는 물론

종신도 가능합니다.

갱신형으로 가입해도 최대 100세만기보장이 가능합니다.

특약도 마음대로

감액기간없는 암(유사암제외)진단특약을 포함해 질병장해보장특약과 치매보장특약까지

빈틈없는 보장을 위한 **130여종의 다양한 특약**을 제공합니다.

보험료도 마음대로

'비갱신형 특약과 갱신형 특약의 조합', '보험금 지급사유 이외의 사유로 사망시 사망당시 계약자적립액을 지급하지 않는 대신 저렴한 보험료로 가입 가능한 **비갱신형 종속특약**' 등을 활용해 가입할 수 있습니다.

- 이 안내자료는 이 상품의 기초서류에 기재된 주요 내용을 요약한 것으로, 보다 자세한 사항은 해당 가입안내서 및 약관을 반드시 확인하시기 바랍니다.
- 미래에셋생명은 해당 상품에 대해 충분한 설명의 의무가 있으며, 가입자는 가입에 앞서 이에 대해 충분히 설명 받으시기 바랍니다.
- 보험계약자가 기존에 체결했던 보험계약을 해지하고, 다른 보험계약을 체결하면 보험인수가 거절되거나 보험료 인상 또는 보장내용이 달라질 수 있습니다.

[가입 플랜 예시]

암 집중보장 5만 플랜

헬스케어건강생활보험(무)은 다양한 플랜으로 가입할 수 있는데, 그 중에서도 암 집중보장 5만 플랜은 일반암, 유사암, 고액암진단 보험금 보장을 5만원대의 보험료로 준비할 수 있는 플랜입니다. 주계약은 해약환급금이 없는 유형으로, 특약들은 해약환급금이 없는 유형과 갱신형을 조합하여 든든한 보장을 적절한 보험료로 가입할 수 있는 플랜입니다.

헬스케어 건강생활보험(무) (공통: 무배당)	보험 기간	납입 기간	남자(가입금액:단위 만원)			여자(가입금액:단위 만원)		
			30세	40세	50세	30세	40세	50세
주계약 [해약환급금이 없는 유형]	100세	20년납	100	100	100	100	100	100
암(유사암제외)진단특약 [해약환급금이 없는 유형]	100세	20년납	3,500	2,500	1,500	3,500	2,500	2,000
암(유사암제외)진단특약 [갱신형]	최초계약20년 갱신계약5년갱신 (최대100세만기)	20년납	3,500	2,500	1,500	3,500	2,500	2,000
유사암진단특약 [해약환급금이 없는 유형]	100세	20년납	700	500	300	700	500	400
유사암진단특약 [갱신형]	최초계약20년 갱신계약5년갱신 (최대100세만기)	20년납	700	500	300	700	500	400
고액암진단특약 [해약환급금이 없는 유형]	100세	20년납	2,500	1,500	1,500	2,500	2,500	2,500
고액암진단특약 [갱신형]	최초계약20년 갱신계약5년갱신 (최대100세만기)	20년납	2,500	1,500	1,500	2,500	2,500	2,500
납입면제특약 보험료 납입면제형 (80%장해 및 3대질병형) [해약환급금이 없는 유형]	20년	20년납	0	0	0	0	0	0
합계 보험료 (원)			52,419	52,239	52,572	52,468	49,677	49,509

암 집중보장 플랜으로 확보하는 보험가입금액	남자			여자		
	30세	40세	50세	30세	40세	50세
암(유사암제외)진단	7천만원	5천만원	3천만원	7천만원	5천만원	4천만원
유사암진단	1천4백만원	1천만원	6백만원	1천4백만원	1천만원	8백만원
고액암진단	5천만원	3천만원	3천만원	5천만원	5천만원	5천만원
진단보험금 총액	1억3천4백만원	9천만원	6천6백만원	1억3천4백만원	1억1천만원	9천8백만원

- 이 보험계약은 예금자보호법에 따라 예금보험공사가 보호하되, 보호 한도는 본 보험회사에 있는 귀하의 모든 예금보험대상 금융상품의 해약환급금(또는 만기시 보험금이나 사고보험금)에 기타지급금을 합하여 1인당 "최고 5천만원"이며, 5천만원을 초과하는 나머지 금액은 보호하지 않습니다. (다만, 보험계약자 및 보험료 납부자가 법인이면 보호하지 않습니다.)

- 선택특약의 보험료는 보험기간, 납입기간, 갱신 등에 따라 변동될 수 있으며, 보험기간 또는 납입기간 등 특약의 가입내역이 주계약과 상이할 수 있으니 가입 안내서와 청약서를 확인하시기 바랍니다. 또한, 갱신형 특약은 보험료가 인상될 수 있으며, 주계약의 납입이 종료되더라도 최대나이까지 보험료를 계속 납입해야 합니다.

- [해약환급금이 없는 유형]은 보험계약이 납입기간 중 해지될 경우 해약환급금을 지급하지 않고, 납입기간 이후 보험계약이 해지될 경우 [기본형] 해약환급금의 50%를 지급하는 대신 [기본형]보다 낮은 보험료로 가입할 수 있는 상품입니다.

- 보험계약을 중도해지할 경우 해약환급금은 납입한 보험료에서 경과된 기간의 위험보험료, 계약체결비용, 계약관리비용, 해약공제액 등을 차감하므로 납입 보험료보다 적거나 없을 수도 있습니다. 주계약 및 선택특약은 보장개시일, 면책기간, 감액기간 등에 의해 보험금 지급이 제한될 수 있습니다.

- 청약철회청구제도를 이용하여 계약을 철회하실 수 있습니다. 보험계약자는 보험증권을 받은 날부터 15일 이내에 청약을 철회할 수 있으며, 이 경우 회사는 청약의 철회를 접수한 날부터 3영업일 이내에 이미 납입한 보험료를 돌려 드립니다. 다만, 다음 중 한 가지에 해당되는 때에는 청약을 철회할 수 없습니다.

- 회사가 건강 상태 진단을 지원하는 계약, 보험기간이 90일 이내인 계약 또는 전문금융소비자가 체결한 계약
- 청약을 한 날부터 30일(단, 만 65세 이상의 계약자가 전화를 통해 체결한 계약은 45일)을 초과한 경우

- [품질보증제도] 보험계약 체결시 청약서상에 자필서명을 하지 않았거나 계약자 보관용 청약서 및 약관을 전달받지 못하였을 경우 또는 약관의 중요한 내용을 설명받지 못한 경우에 계약자는 계약이 성립한 날로부터 3개월 이내에 계약을 취소할 수 있습니다.

- 계약 전 알릴 의무를 준수하여야 하며 반드시 자필서명을 하셔야 합니다. 보험계약자 또는 피보험자는 보험계약 청약시 청약서에 질문한 사항(계약 전 알릴 사항)에 대하여 사실대로 알려야 하며, 계약자 및 피보험자는 청약서상의 자필서명란에 반드시 본인이 자필서명하여야 합니다. 그렇지 않은 경우 보험금의 지급이 거절되거나 계약이 무효로 처리될 수 있습니다.

미래에셋생명

헬스케어 간편건강생활보험(325) (무)

건강보험도 드라이브스루처럼?

3가지 질문만 통과하시면 됩니다!

간편고지 질문

- 3 최근 3개월 이내에 입원, 수술, 추가검사(재검사) 등의 의사 필요소견을 받지 않았다면
- 2 최근 2년 이내에 질병이나 사고로 입원, 수술력(제왕절개 제외)이 없다면
- 5 최근 5년 이내에 암(악성신생물, 백혈병, 기타 혈액종양)으로 진단, 입원, 수술이 없다면

3.2.5만
통과하세요!

미래에셋생명

헬스케어 간편건강생활보험(325)(무)

유형도 골라골라

기본형이나 해약환급금이 없는 유형으로 가입하면 90세/100세는 물론 종신보장 가능!
(갱신형으로 가입 시 최대100세만기 보장)

특약도 골라골라

암에서부터 뇌혈관질환, 심혈관질환, 1~5종수술, 입원, 질병장해보장특약, 재해골절진단특약 등 질병, 재해, 장애와 관련된 다양한 특약 중 필요한 특약을 선택해서 가입!

보험료도 골라골라

'비갱신형 특약과 갱신형 특약의 조합', 보험금 지급사유 이외의 사유로 사망시 계약자적립액을 지급하지 않는 대신 저렴한 보험료로 가입가능한 '비갱신형 종속특약' 등 활용!

▶가입예시: 암보장 5만 플랜

헬스케어간편건강생활보험(325)(무) 암보장 5만 플랜:

일반암, 유사암, 고액암 등 암을 5만원대의 월납 보험료로 100세까지 든든한 보장을 적절한 보험료로 가입할 수 있는 플랜입니다.
(주계약: 해약환급금이 없는 유형 / 특약: 해약환급금이 없는 유형과 갱신형 조합)

헬스케어 간편건강생활보험(325)(무) (해:해약환급금이 없는 유형, 갱:갱신형)	보험기간 (갱:갱신 계약5년)	납입 기간	남자(가입금액:단위 만원)			여자(가입금액:단위 만원)		
			30세	40세	50세	30세	40세	50세
주계약(해)	최초20년	20년	400	400	400	400	400	400
암(유사암제외)진단특약(해)	100세	20년	2,500	1,500	1,000	2,500	1,800	1,500
암(유사암제외)진단특약(갱)	최초20년	전기납	2,500	1,500	1,000	2,500	1,800	1,500
유사암진단특약(해)	100세	20년	500	300	200	500	300	300
유사암진단특약(갱)	최초20년	전기납	500	300	200	500	300	300
고액암진단특약(해)	100세	20년	1,500	1,500	500	1,500	1,500	800
고액암진단특약(갱)	최초20년	전기납	1,500	1,500	500	1,500	1,500	800
납입면제특약 보험료납입면제형(암)	20년	전기납	0	0	0	0	0	0
합계 보험료(원)			51,645	50,126	53,055	52,820	51,849	53,168

- 이 보험계약은 예금자보호법에 따라 예금보험공사가 보호하되, 보호 한도는 본 보험회사에 있는 귀하의 모든 예금보험대상 금융상품의 해약환급금(또는 만기시 보험금이나 사고보험금)에 기타지급금을 합하여 1인당 "최고 5천만원"이며, 5천만원을 초과하는 나머지 금액은 보호하지 않습니다. (다만, 보험계약자 및 보험료 납부자가 법인이면 보호하지 않습니다.)

- 선택특약의 보험료는 보험기간, 납입기간, 갱신 등에 따라 변동될 수 있으며, 보험기간 또는 납입기간 등 특약의 가입내역이 주계약과 상이할 수 있으니 가입안내서와 청약서를 확인하시기 바랍니다. 또한, 갱신형 특약은 보험료가 인상될 수 있으며, 주계약의 납입이 종료되더라도 최대 나이까지 보험료를 납입해야 합니다.

- [해약환급금이 없는 유형]은 보험계약이 납입기간 중 해지될 경우 해약환급금을 지급하지 않고, 납입기간 이후 보험계약이 해지될 경우 [기본형] 해약환급금의 50%를 지급하는 대신 [기본형]보다 낮은 보험료로 가입할 수 있는 상품입니다.

- 보험계약을 중도해지할 경우 해약환급금은 납입한 보험료에서 경과된 기간의 위험보험료, 계약체결비용, 계약관리비용, 해약공제액 등을 차감하므로 납입보험료보다 적거나 없을 수도 있습니다. 주계약 및 선택특약은 보장개시일, 면책기간, 감액기간 등에 의해 보험금 지급이 제한될 수 있습니다.

- 청약철회청구제도를 이용하여 계약을 철회하실 수 있습니다. 보험계약자는 보험증권을 받은 날부터 15일 이내에 청약을 철회할 수 있으며, 이 경우 회사는 청약의 철회를 접수한 날부터 3영업일 이내에 이미 납입한 보험료를 돌려 드립니다. 다만, 다음 중 한 가지에 해당되는 때에는 청약을 철회할 수 없습니다.

1. 회사가 건강 상태 진단을 지원하는 계약, 보험기간이 90일 이내인 계약 또는 전문금융소비자가 체결한 계약

2. 청약을 한 날부터 30일(단, 만 65세 이상의 계약자가 전화를 통해 체결한 계약은 45일)을 초과한 경우

- [품질보증제도] 보험계약 체결시 청약서상에 자필서명을 하지 않았거나 계약자 보관용 청약서 및 약관을 전달받지 못하였을 경우 또는 약관의 중요한 내용을 설명받지 못한 경우에 계약자는 계약이 성립한 날로부터 3개월 이내에 계약을 취소할 수 있습니다.

- 계약 전 알릴 의무를 준수하여야 하며 반드시 자필서명을 하셔야 합니다. 보험계약자 또는 피보험자는 보험계약 청약시 청약서에 질문한 사항(계약전 알릴 사항)에 대하여 사실대로 알려야 하며, 계약자 및 피보험자는 청약서상의 자필서명란에 반드시 본인이 자필서명하여야 합니다. 그렇지 않은 경우 보험금의 지급이 거절되거나 계약이 무효로 처리될 수 있습니다.

유병자보험 가입시 체크사항!

헬스케어 간편건강생활보험(325)(무)

1



100세만기?
특약도 종신만기
(해당 보험기간 선택시)

2



갱신/비갱신 선택?
동일담보 혼합설계
(Ex. 암진단 비갱신+ 암진단 비갱신)

3



유병자보험에서도 질병장해?
최대 3,000만원

4



최신 암치료 트렌드를 보장
(표적항암치료집중보장)
:표적항암약물 4가지
:표적항암방사선 3가지

5



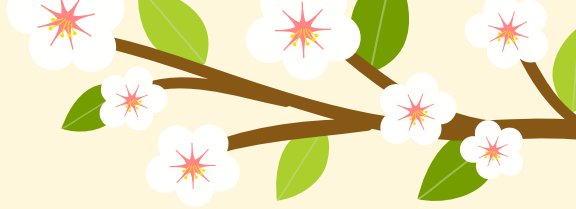
빈틈 없는 수술보장
1~5종수술특약,
1~7종수술특약(급여)
(동시가입 가능)

6



든든한 뇌·심혈관질환 보장
:뇌·심혈관질환 산정특례특약
:20대뇌혈관질환진단
:32대심장질환진단

※ 표적항암약물 관련특약 : 간편고지 표적항암약물허가치료특약(325), 간편고지 카티항암약물허가치료특약(325),
간편고지 특정항암호르몬약물허가치료특약(325), 간편고지 갑상선암수술 후 호르몬약물허가치료특약(325)
※ 표적항암방사선 관련특약 : 간편고지 항암세기조절방사선치료특약(325), 간편고지 항암양성자방사선치료특약(325),
간편고지 항암정위방사선치료특약(325)



헬스케어 간편건강생활보험(325)(무)

설계 Plan

▶ 암스트롱 암 Plan

최신 암치료 트렌드 보장

신규가입설계	암 Plan	기계약가입설계
암 진단금 동일담보 혼합설계 (Ex. 암진단 갱신 + 암진단 비갱신)		표적항암치료 집중보장 - 표적항암약물 4가지 - 표적항암방사선 3가지
다양한 표적항암 치료		

※ 표적항암약물 관련특약 : 간편고지 표적항암약물허가치료특약(325), 간편고지 카티항암약물허가치료특약(325), 간편고지 특정항암호르몬약물허가치료특약(325), 간편고지 갑상선암수술 후 호르몬약물허가치료특약(325)

※ 표적항암방사선 관련특약 : 간편고지 항암세기조절방사선치료특약(325), 간편고지 항암양성자방사선치료특약(325), 간편고지 항암정위방사선치료특약(325)

▶ 뇌·심질환+질병치료 Plan

'뇌 심'진단 + 수술 그외 치료보장 (질병장해보장)

신규가입설계	심 / 뇌 + 질병 Plan	기계약가입설계
뇌혈관질환진단 뇌출혈진단 20대 뇌질환진단 뇌질환 산정특례대상보장 (연간1회한) 급성심근경색증진단 허혈성심장질환진단 32대심장질환진단 심장질환 산정특례대상보장특약 (연간1회한)		32대심장질환진단특약 20대뇌질환진단특약 뇌혈관질환산정특례대상보장특약 (연간1회한) 심장질환산정특례대상보장특약 (연간1회한)

※ 상기 예시는 단순예시로 다양한 선택특약을 활용, 고객니즈에 맞춰 설계할 수 있습니다.

2023 RENOVATION

미래에셋생명 경영인을 위한 정기보험(무)

[보증비용부과형]

장기납입보너스
를 올렸습니다!

95세 만기
를 신설했습니다!

체증형 비율
을 높였습니다!

경영인을 위한 세가지 변화!

항목	변경전	변경후	내용
장기납입 보너스 상향	7년: 84 x 보험료 x 6.0% 10년: 36 x 보험료 x 6.0%	5년: 60 x 보험료 x 6.5% 7년: 84 x 보험료 x 9.0% 10년: 120 x 보험료 x 4.0%	월납보험료 200만원 기준으로 비교하면 보너스 금액이 이렇게 높아졌습니다. - 변경전: 14,400,000원 - 변경후: 32,520,000원
95세 만기 신설	90세 만기	90세 만기, 95세 만기	기대수명의 연장에 따라 만기 선택폭도 넓혔습니다.
체증형 비율 조정	보증형: 기본형, 20%체증형 미보증형: 기본형, 15%체증형	보증형: 20%체증형 미보증형: 20%체증형	체증형은 기본형에 비해, 또한 체증형의 체증 비율이 높을수록 동일 경과기간 환급률이 높아집니다.

- 이 보험계약은 예금자보호법에 따라 예금보험공사가 보호하되, 보호 한도는 본 보험회사에 있는 귀하의 모든 예금보험대상 금융상품의 해약환급금(또는 만기시 보험금이나 사고보험금)에 기타지급금을 합하여 1인당 "최고 5천만원"이며, 5천만원을 초과하는 나머지 금액은 보호하지 않습니다. (다만, 보험계약자 및 보험료 납부자가 법인이면 보호하지 않습니다.)

- 보험계약자가 기존에 체결했던 보험계약을 해지하고, 다른 보험계약을 체결하면 보험인수가 거절되거나 보험료 인상 또는 보장내용이 달라질 수 있습니다. 미래에셋생명은 해당 상품에 대해 충분한 설명의 의무가 있으며, 가입자는 가입에 앞서 이에 대해 충분히 설명 받으시기 바랍니다.

- 보험계약을 중도해지할 경우 해약환급금은 납입한 보험료에서 경과된 기간의 위험보험료, 계약체결비용, 계약관리비용, 해약공제액 등을 차감하므로 납입보험료보다 적거나 없을 수도 있습니다.

- 이 안내자료는 이 상품의 기초서류에 기재된 주요 내용을 요약한 것으로, 보다 자세한 사항은 해당 가입안내서 및 약관을 반드시 확인하시기 바랍니다.

- 계약 전 알릴 의무를 준수하여야 하며 반드시 자필서명을 하셔야 합니다. 보험계약자 또는 피보험자는 보험계약 청약시 청약서에 질문한 사항(계약전 알릴 사항)에 대하여 사실대로 알려야 하며, 계약자 및 피보험자는 청약서상의 자필서명란에 반드시 본인이 자필서명하여야 합니다. 그렇지 않은 경우 보험금의 지급이 거절되거나 계약이 무효로 처리될 수 있습니다.

- 금리연동형 상품은 해약환급금이 공시이율에 따라 변동됩니다. 예시된 해약환급금 및 환급률은 예시 당시의 공시이율로 가정한 금액 및 비율입니다.

주계약 유형별 비교

[일반가입형]

[기준: 남자 50세, 가입금액 2억원, 전기납, 공시이율: 2023년2월현재]

구분	해약환급금 보증형				해약환급금 미보증형				
	90세만기		95세만기		90세만기		95세만기		
체증형구조	5년후체증 (총700%체증)		5년후체증 (총800%체증)		5년후체증 (총700%체증)		5년후체증 (총800%체증)		
적용이율	1.75%		1.75%		2.00%		2.00%		
보험료	221.2만원		294.4만원		210.2만원		278만원		
공시이율	2.45%		2.45%		2.45%		2.45%		
기간별 해약 환급금 & 환급률	구분	환급금(만원)	환급률(%)	환급금(만원)	환급률(%)	환급금(만원)	환급률(%)	환급금(만원)	환급률(%)
	3년	4,138	52.0	5,580	52.7	4,003	52.9	5,377	53.7
	5년	9,948	75.0	13,404	75.9	9,620	76.3	12,849	77.0
	7년	16,817	90.5	22,628	91.5	16,203	91.8	21,620	92.6
	10년	24,816	93.5	33,475	94.8	23,875	94.7	31,937	95.7
	20년	50,308	94.8	69,464	98.3	48,457	96.1	66,366	99.5
	30년	71,393	89.7	109,034	102.9	68,343	90.3	103,793	103.7

[간편고지형]

[기준: 남자 50세, 가입금액 2억원, 전기납, 공시이율: 2023년2월 현재]

구분	해약환급금 보증형				해약환급금 미보증형				
	90세만기		95세만기		90세만기		95세만기		
체증형구조	5년후체증 (총700%체증)		5년후체증 (총800%체증)		5년후체증 (총700%체증)		5년후체증 (총800%체증)		
적용이율	1.75%		1.75%		2.00%		2.00%		
보험료	249.4만원		303.8만원		237만원		288만원		
공시이율	2.45%		2.45%		2.45%		2.45%		
기간별 해약 환급금 & 환급률	구분	환급금(만원)	환급률(%)	환급금(만원)	환급률(%)	환급금(만원)	환급률(%)	환급금(만원)	환급률(%)
	3년	4,725	52.6	5,769	52.8	4,589	53.7	5,589	53.9
	5년	11,303	75.5	13,857	76.0	10,946	76.8	13,340	77.2
	7년	19,063	91.0	23,386	91.6	18,395	92.2	22,435	92.7
	10년	28,103	93.9	34,566	94.8	27,075	95.0	33,108	95.8
	20년	56,764	94.8	71,457	98.0	54,716	96.0	68,497	99.1
	30년	81,326	90.6	112,100	102.5	77,902	91.1	107,029	103.2

- 청약철회청구제도를 이용하여 계약을 철회하실 수 있습니다. 보험계약자는 보험증권을 받은 날부터 15일 이내에 청약을 철회할 수 있으며, 이 경우 회사는 청약의 철회를 접수한 날부터 3영업일 이내에 이미 납입한 보험료를 돌려 드립니다. 다만, 다음 중 한 가지에 해당되는 때에는 청약을 철회할 수 없습니다.

1. 회사가 건강 상태 진단을 지원하는 계약, 보험기간이 90일 이내인 계약 또는 전문금융소비자가 체결한 계약
2. 청약을 한 날부터 30일(단, 만 65세 이상의 계약자가 전화를 통해 체결한 계약은 45일)을 초과한 경우

- [품질보증제도] 보험계약 체결시 청약서상에 자필서명을 하지 않았거나 계약자 보관용 청약서 및 약관을 전달받지 못하였을 경우 또는 약관의 중요한 내용을 설명받지 못한 경우에 계약자는 계약이 성립한 날로부터 3개월 이내에 계약을 취소할 수 있습니다.



종신보험 미스터리쇼핑 결과 설명의무 이행 등 매우 저조!!!

금융감독원에서는 '22년 9월~12월 기간 중 외부전문업체 조사원이 고객의 신분으로 가장하여 금융회사의 점포를 방문하여 모집인의 종신보험 판매절차 이행과정을 평가하는 종신보험 미스터리쇼핑을 실시하였습니다.

평가항목으로는 상품 설명의무 이행, 판매업자표시 등 추가정보 제공, 이해하기 쉬운 추가설명, 부당권유 여부 등 4개 부문, 18개 항목을 점검 실시 하였고, 평가 결과는 '보통'은 2개사에 불과하고 나머지 15개사가 '저조'한 것으로 나타났습니다. (*미스터리 쇼핑 결과는 우수, 양호, 보통, 미흡, 저조 등급으로 평가)

관련내용을 공유하여 드리오니 판매시 꼭 참고하시어 금소법 위반사항이 발생하지 않도록 주의하시기 바랍니다.

☑ 소비자경보 내용(요약)

- ☑ 최근 단기납 종신보험 판매비중이 크게 증가하고 있는 가운데 금감원에 접수되는 종신보험 불안전판매 민원 비중도 증가 추세
- ☑ 이에 금감원이 생보사의 종신보험 판매에 대하여 미스터리쇼핑을 실시하였으며, 대부분의 생보사가 설명의무 이행 등이 매우 저조한 것으로 나타남
- ☑ 특히, 민원 유발소지가 큰 '해약환급금', '보험금 지급 제한사유' 등에 대한 설명이 미흡한 것으로 나타남
- ☑ 종신보험 가입시 금융소비자는 다음 사항에 대한 설명의무 이행이 누락되지 않았는지 꼼꼼히 확인한 후, 가입여부를 결정하여야 함

종신보험 가입시 소비자 유의사항

- 1 종신보험은 보장성보험으로 저축성 보험상품이 아닙니다.
- 2 상품설명서에 관한 판매자의 설명을 충분히 요청하여 듣고 주요내용 확인사항을 꼼꼼히 체크하고 가입여부를 결정하여야 합니다.
- 3 단기납 종신보험은 동일한 보장내용의 종신보험에 비해 보험료가 비쌉니다.
- 4 체증형 종신보험은 사망보험금이 증가하는 만큼 동일한 가입금액의 종신보험에 비해 보험료가 비쌉니다.
- 5 일정기간 사망보장을 위해서라면 정기보험 가입도 고려하세요.
- 6 무·저해지환급형의 경우 해약환급금이 표준형상품보다 적거나 없을 수 있습니다.

☑ 종신보험 판매과정에서의 주요 미흡사항

☑ 가. 설명의무 이행 관련(금소법 §19)

- 가입제안서를 보여주며, 간단한 보장내용만 설명하고, 민원·분쟁 유발 소지가 큰 보험금 지급제한 사유·고지의무 위반으로 인한 계약해지·해약환급금 등에 대한 설명을 누락

설명 의무 이행 관련 주요 누락 사항

- 1 보험금 지급제한 사유 및 보험금 지급절차에 대한 설명 누락
 - 보험금 지급제한 사유(피보험자가 고의로 자신을 해친 경우, 계약자 또는 보험수익자가 고의로 피보험자를 해친 경우는 보험금 지급이 제한된다는 사실) 및 보험금 지급절차에 대한 설명 누락
- 2 고지의무 위반으로 인한 계약해지에 대한 설명 누락
 - 고지의무 대상(최근 5년 이내에 입원, 수술, 계속하여 7일 이상 치료 등 의료행위를 받은 사실이 있는지 등) 및 고지의무 위반시 계약이 해지된다는 사실에 대한 설명 누락
- 3 해약환급금에 대한 설명이 미흡
 - 무·저해지 상품을 권유하는 경우 무·저해지 상품과 표준형의 ①보험료 및 ②(예상) 해약환급금을 비교하여 설명하고, ③무·저해지 상품의 경우 중도해지시 표준형 상품 대비 보험료가 일부 저렴한 대신 환급금이 없거나 적다는 점을 모두 설명하여야 하나 일부 내용 누락
 - 위험보험료, 계약체결 비용 등 차감사실을 설명하고, 중도해지시 해약환급금이 납입한 보험료보다 적거나 없을 수 있음을 설명하여야 하나, 일부 설명을 누락



종신보험 미스터리쇼핑 결과 설명의무 이행 등 매우 저조!!!

4 청약철회의 기한·행사방법·효과 등에 대한 설명 누락

·청약철회의 기한(보험증권을 받은 날로부터 15일과 청약한 날로부터 30일 중 먼저 도래하는 기간내), 행사방법(서면, 전자우편, SMS 등으로 청약 철회 의사표시를 발송), 효과(보험회사는 청약을 접수한 날부터 3영업일 이내에 받은 금전을 반환)에 대한 설명

나. 추가정보 제공 관련(금소법 §26)

·보험설계사가 금융상품판매·대리업자라는 표지·증표(예 : 설계사 등록증)를 게시·제시하지 않거나, 자신이 대리하는 보험회사의 명칭 및 업무내용 등을 미고지

다. 부당권유 등 여부 관련(금소법 §21)

·“종신보험이 은행 저축성예금보다 수익률이 높아 재테크용으로 보유하기 좋다”고 설명하는 등 종신보험을 저축성 상품으로 설명
·핵심상품설명서를 교부하지 않거나(또는 일부 내용만 교부), 핵심설명서상 상품의 특징에 대해 반드시 설명해야 하는 내용을 누락

핵심상품설명서상 주요 상품의 특징 설명 누락 사례

구분	설명누락 사례
종신보험	종신보험은 피보험자의 사망을 보장하는 보장성보험으로 저축(연금) 목적에는 적합하지 않다는 사실을 설명 누락
단기납 종신보험	단기납 종신보험의 경우, 단기납 종신보험이 아닌 동일한 보장내용의 종신보험에 비해 보험료가 비싸다는 사실을 설명 누락
유니버설 보험	불이익 사항을 안내하고, 의무납입기간 내에 납입을 연체하거나 기본보험료에서 월대체보험료를 충당할 수 없게 된 경우 계약이 해지되거나 보장을 받지 못할 수 있다는 점에 대한 설명 누락
체증형 보험	보험금이 증가하는 만큼 보험료도 증가한다는 사실을 설명 누락

☑ 금융감독원 보험대리점 제재 공시내용 사례

사례1

▶ 금융회사명 : ○○○ 보험대리점

▶ 제재조치일 : 2023. 2. 21. (검사서 통보일)

▶ 제재대상사실

가. 문책사항

▶ 제재조치내용

제재대상	제재내용
보험대리점	과태료 940만원 부과
보험설계사	과태료(20만원~90만원) 부과 : 10명

(1) 보험상품 설명의무 위반

·보험계약의 모집에 종사하는 자는 보험계약의 체결 또는 모집과 관련하여 보험계약자 또는 피보험자로 하여금 이미 성립된 보험계약을 부당하게 소멸시킴으로써 새로운 보험계약을 청약하게 하거나 새로운 보험계약을 청약하게 함으로써 기존보험 계약을 부당하게 소멸시키거나 그 밖에 부당하게 보험계약을 청약하게 하거나 이러한 것을 권유하는 행위를 하여서는 아니됨에도 ○○○ 보험대리점 소속 보험설계사 ○○○ 등 10명은 2020.5.29.~2021.5.27. 기간 중 □□□보험 ‘◇◇◇◇◇◇◇◇’ 등 18건의 생명 및 손해보험계약을 모집하면서 새로운 보험계약 모집시점 이전 6개월 이내에 소멸한 22건의 기존 보험계약과 새로운 보험계약의 중요한 사항을 비교하여 알리지 않은 사실이 있음



종신보험 미스터리쇼핑 결과 설명의무 이행 등 매우 저조!!!

사례2

- ▶ 금융회사명 : □□□ 보험대리점
- ▶ 제재조치일 : 2023. 2. 21. (검사서 통보일)
- ▶ 제재대상사실
가. 문책사항

▶ 제재조치내용

제재대상	제재내용
보험대리점	과태료 1,350만원 부과
보험설계사	과태료(20만원~200만원) : 8명

(1) 보험상품 설명의무 위반

· 舊「보험업법」 제97조 제1항 제1호에 따르면 보험계약의 체결 또는 모집에 중사하는 자는 그 체결 또는 모집에 관하여 보험 계약자나 피보험자에게 보험상품의 내용을 사실과 다르게 알려거나 그 내용의 중요한 사항을 알리지 아니하는 행위를 하여서는 아니됨에도 □□□ 보험대리점 소속 보험설계사 ○○○ 등 2명은 2020.9.25.~2020.10.22. 기간 중 □□□□보험 ‘◇◇◇◇◇◇◇◇◇◇◇◇◇◇◇◇’ 등 2건의 생명보험계약(초회보험료 0.3백만원, 수수료 1.7 백만원)을 모집하면서 보험 계약자에게 보험상품의 내용을 사실과 다르게 알려거나 그 내용의 중요한 사항을 알리지 아니한 사실이 있음

〈 관련법규 : - 舊「보험업법」제97조 제1항 - 舊「보험업법」제209조(과태료) 제6항 제7호 및 제10호 〉

(2) 보험계약자 등의 자필서명 미이행

· 舊「보험업법」 제97조 제1항 제1호에 따르면 보험계약의 체결 또는 모집에 중사하는 자는 그 체결 또는 모집에 관하여 보험 계약자 또는 피보험자의 자필서명이 필요한 경우에 보험계약자 또는 피보험자로부터 자필서명을 받지 아니하고 서명을 대신 하거나 다른 사람으로 하여금 서명하게 하는 행위를 하여서는 아니됨에도 □□□ 보험대리점 소속 보험설계사 ○○○은 2021.01.18. 모집한 □□□□□□□□□□보험 ‘◇◇◇◇ ◇◇◇◇◇◇◇◇◇◇’ 1건의 생명보험계약(초회보험료 0.7백만원, 수수료 7.7백만원)을 모집하면서 보험계약자 또는 피보험자의 자필서명이 필요한 경우에 보험계약자 또는 피보험자로부터 자필서명을 받지 아니하고 서명을 대신하는 행위를 한 사실이 있음

〈 관련규정 : - 舊「보험업법」제97조 제1항 제7호 - 舊「보험업법」제209조(과태료) 제6항 제7호 및 제10호 〉

(3) 부당 승환계약 체결 및 비교안내 불철저

· 舊「보험업법」제97조 제1항 제5호 및 제3항 제2호에 따르면 보험계약의 체결 또는 모집에 중사하는 자는 그 체결 또는 모집에 관하여 보험계약자 또는 피보험자로 하여금 이미 성립된 보험계약을 부당하게 소멸시킴으로써 새로운 보험계약을 청약하게 하거나 새로운 보험계약을 청약하게 함으로써 기존보험계약을 부당하게 소멸시키거나 그 밖에 부당하게 보험계약을 청약하게 하거나 이러한 것을 권유하는 행위를 하여서는 아니됨에도 □□□ 보험대리점 소속 보험설계사 ○○○ 등 5명은 2020.12.14. ~ 2021.8.19. 기간 중 □□□□□ ‘◇◇◇◇◇◇◇◇◇◇◇◇◇◇◇◇’ 등 8건의 생명 및 손해보험계약 (초회보험료 91.8백만원, 수수료 7.4백만원)을 모집하면서 새로운 보험계약을 청약하게 한 날부터 6개월 이내에 소멸된 6건의 기존보험계약과 새로운 보험계약의 중요한 사항을 비교하여 알리지 않은 사실이 있음

〈 관련규정 : - 舊「보험업법」제97조 제1항 제7호 - 舊「보험업법」제209조(과태료) 제6항 제7호 및 제10호 〉



출처 : 금융감독원 보도참고 2023.02.27(월) 조간 소비자경보 2023-6호
금융감독원 > 금융소비자보호 > 금융회사별 민원/제재현황 >
검사제재현황

임원에게 지급하는 퇴직급여의 소득구분



✓ 임원에게 지급하는 퇴직급여는 법인세법 및 소득세법에 그 한도를 규정하고 있습니다.

간단하게 말하면, 법인세법은 임원에게 지급한 금액이 회사 입장에서 손금인정, 즉 비용처리 가능여부를 판단하는 규정이며, 소득세법은 퇴직하면서 지급받은 금액이 퇴직소득 해당하는지 근로소득인지를 구분하는 규정입니다. 임원퇴직금에 대해 적용되는 세법을 확인해볼까요?

① 임원퇴직급여 손금산입여부 (법인세법시행령 §44조④)

회사에서 임원이 퇴직시에 지급하는 금액이 비용으로 인정받으려면 아래 중 하나에 해당하여야 합니다. 정관규정여부에 따라서 손금인정액을 달리 정하고 있으며, 손금으로 인정되지 아니한 경우에는 근로소득에 해당합니다.

구분	임원퇴직급여 손금인정액
① 정관에 정해진 규정이 있는 경우	정관에 퇴직급여(퇴직위로금 등을 포함)로 정하여진 금액 (정관에 위임된 퇴직급여지급규정이 따로 있는 경우에는 해당 규정에 의한 금액)
② 정관에 정해진 규정이 없는 경우	퇴직 직전 1년간의 총급여액* $\times \frac{1}{10}$ \times 근속연수 * 비과세소득과 손금불산입상여 등을 제외

② 임원퇴직금에 대한 퇴직소득한도 (소득세법 §22③)

임원이 퇴직하면서 받은 금액에 대해서 소득세법에 규정된 한도이내금액은 퇴직소득으로 보지만, 한도초과금액은 근로소득으로 봅니다. 여기서, 한도를 적용하는 대상은 전체 퇴직소득금액에서 2011.12.31 이전 근무기간에 대한 금액을 차감한 금액입니다. 즉, 2011.12.31이전 근무기간에 대한 퇴직소득금액에 대해서는 전액 퇴직소득으로 인정합니다.

- ① 한도적용대상 = 퇴직소득금액 - 2011.12.31 퇴직을 가정할 때 지급받을 퇴직소득금액*1
- ② 임원퇴직소득금액 한도

$$= 19.12.31. \text{부터 소급하여 } 3\text{년}^2 \text{ 동안 지급받은 총급여의 연평균환산액} \times \frac{1}{10} \times \frac{12.1.1. \sim 19.12.31 \text{까지 근무기간}}{12\text{개월}} \times 3\text{배}$$

$$+ \text{퇴직한 날부터 소급하여 } 3\text{년}^2 \text{ 동안 지급받은 총급여의 연평균환산액} \times \frac{1}{10} \times \frac{20.1.1 \text{이후 근무기간}}{12\text{개월}} \times 2\text{배}$$
- ③ 한도초과금액(근로소득으로 보는 금액) = ① - ②

*1 : 2011.12.31 퇴직을 가정할 때 지급받을 퇴직소득금액 = ㉠, ㉡ 중 선택 (소득세법시행령 42조의2 ㉠)

㉠ 근속연수에 따라 안분한 금액 : 퇴직소득금액 \times "2011.12.31 이전 근무기간" / 전체근무기간

㉡ 2011.12.31에 정관 또는 정관의 위임에 따른 임원 퇴직급여지급규정이 있는 법인이 2011.12.31에 퇴직하였다고 가정할 때 지급받을 퇴직소득금액

*2 : 3년 미만인 경우 해당 근무기간(개월수로 계산)으로 함.

✓ 이처럼, 소득세법상의 임원퇴직급여한도와 법인세법상의 임원퇴직급여한도는 별도의 규정임을 유의해야 합니다.

미래에셋생명 상속·증여설계서비스

I 맞춤형



- ## I 표준형
- 종활(終活)신탁 (Well-Ending Trust)
 - 노노(NO老)안심신탁 (Grand Fa&Ma Safe-Guard Trust)

<p>I 상속설계 (유언)</p> <ul style="list-style-type: none"> ▶ 상속설계신탁 - 신탁법 상 '유언대용신탁' ▶ 유언서비스 - 유언서 보관 및 유언집행계약 ▶ 유언신탁 인수계약 - 유언신탁서 (& 유언서비스) 	<p>I 증여설계</p> <ul style="list-style-type: none"> ▶ 부모안심증여신탁 - 반환조건부 증여계약(효도계약) <p>I 생명보험신탁 (보험금청구권신탁)</p> <ul style="list-style-type: none"> - 22.10.신탁업 혁신방안과제 중 하나로 올해 상반기 결정 <p>I 가업승계신탁</p> <ul style="list-style-type: none"> - 22.10.신탁업 혁신방안과제 중 하나 신탁 주식의결권 행사관련 법 개정 예정
---	--



더욱 많은 부동산 뉴스는 미래에셋생명에서 제공하는 카카오톡 채널 "부동산 클라쓰"에서 24시간 언제든지 확인하실 수 있습니다.

표준형 신탁 소개

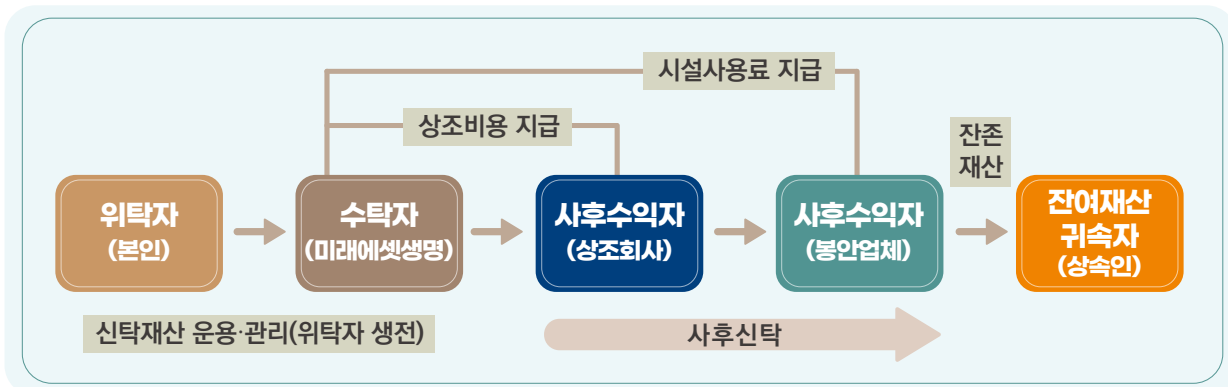
信託



I 표준형 신탁 ① 종합신탁 [상조신탁]

위탁자 생전에는 운용지시대로 신탁재산을 운용·관리함으로써 수익을 확보하고, 위탁자 사후 장례비용 및 봉안시설 사용료 지급을 실행하는 특정금전신탁입니다. 위탁자 사망 시 사후수익자는 위탁자가 지정한 상조회사(1차), 봉안업체(2차)이고 상조회사, 봉안업체 사용료 지급 후 남은 신탁재산이 있을 경우 위탁자의 상속인에게 귀속됩니다. 상속인이 상조회사 장례 프로그램, 봉안업체의 시설을 이용하지 않을 경우 상조회사, 봉안업체는 처음부터 사후수익자가 아닌 것으로 되고 이 경우 신탁잔액은 상속인에게 귀속됩니다.

I 종합신탁 구조



I 종합신탁 [상조신탁] 마케팅 포인트

- 시중 대비 할인된 가격으로 상조상품 및 봉안시설을 이용하실 수 있습니다. (조)부모님의 장례 및 봉안을 미리 준비해놓고 싶으신 고객님의 뿐만 아니라 가족들에게 부담을 주지 않고 스스로 마지막 준비를 하고 싶으시거나 부부 간의 장례를 믿을 만한 회사에 맡기고 싶으신 고객님의 등께서는 공신력 있는 금융기관이 제공하는 신탁을 활용하여 위탁자 본인 사후까지 일련의 장례비용을 할인 받으실 수 있습니다.

※ 서비스 이용 대상자

신탁계약 상 위탁자 본인의 사망으로 장례서비스를 받거나 봉안 시설을 이용하실 경우 신탁이 종료되지만, 계약기간 중에는 신탁 금액이 충분할 경우 다 회차 이용도 가능합니다. 위탁자 본인 외에도 부모, 조부모, 배우자의 부모, 형제/자매, 자녀 다 가능 하십니다.

I 미래에셋생명 신탁투자권유대행인과 함께하세요

컨설팅 문의 | 미래에셋생명 신탁팀 담당자 앞 (☎02-3271-4177)



더욱 많은 부동산 뉴스는 미래에셋생명에서 제공하는 카카오톡 채널 “부동산 클라쓰”에서 24시간 언제든지 확인하실 수 있습니다.

설레는 4월의 첫만남

4 이벤트 4 YOU

이벤트기간 2023.4.3(월) ~ 2023.4.30(일)

EVENT 01

콘텐츠 조회 이벤트



GS25 모바일 상품권 3천원권

선착순
1,500명

4월 한달 간
8일 이상 접속하신 분들 중
총 20회 이상 콘텐츠 조회하신 분들께
(상품 리플렛 5회 이상 조회 필수)
편의점 쿠폰 3천원권을 드립니다.

EVENT 02

신규가입자 선착순 웰컴 이벤트



스타벅스 아메리카노 쿠폰 (1매)

선착순
300명

4월
첫만남 이벤트 2023.04.01 이후

엠콘텐츠 첫 로그인하신 분이라면
누구나 참여 가능합니다!

이벤트 참여하기 터치 및 정보 입력 필수

선착순으로 조기 소진될 수 있습니다.

알려드립니다

- 지금 구글플레이스토어에서 **m,Contents** 를 검색하세요. (안드로이드폰)
- QR코드스캔하시면 바로 접속 가능합니다.
- 아이디/비밀번호 : 미래에셋생명 제휴코드 8자리



안드로이드



아이폰

- 상기 이벤트 관련 세부사항(경품, 일정 등)은 상황에 따라 변동 될 수 있습니다.
- 이벤트 응모 시 입력하신 핸드폰번호로 쿠폰이 발송되며 잘못 입력하여 발생하는 불이익은 당사에서 책임지지 않습니다.
- 유사수당은 실제 쿠폰 수령자와 관계없이 이벤트 응모자 기준으로 반영됩니다.
- 수집된 개인정보는 해당 이벤트 목적 외에는 사용되지 않으며, 사은품 발송 완료 후 즉시 파기됩니다.
- 본 이벤트는 예산 소진 시 또는 당사 사정에 의해 사전 고지 없이 변경 혹은 종료될 수 있습니다.

이벤트 제외 | 이벤트 제외 대상 임직원 및 유사반영 불가 GA (리치앤코, GA코리아, IFA, 피플라이프)

※ 보다 자세한 사항은 m,Contents 이벤트 페이지에서 확인하세요!

GA 영업가족분들의 성공영업을 위한 이벤트

슬기로운 법인아카데미 생활

모바일 쿠폰이
쏟아집니다~

COUPON

법인컨설팅 기본이론 핵심내용을 학습하고
퀴즈 + 댓글 후기를 남겨주세요!

이벤트기간 4/05(수) ~ 4/19(수)

EVENT 01

법인컨설팅 핵심내용 학습 후 댓글로 후기를 남겨주세요.
댓글 우수자 200명을 추첨하여 스타벅스 커피 쿠폰 1매를 드립니다.

응모기간 2023. 04. 05(수) ~ 4. 12(수)



EVENT 02

학습내용 퀴즈를 풀어 주세요! URL로 발송됩니다!
2023 법인과정 신청자 중 퀴즈 우수자 선착순 1,000명
CU쿠폰 5천원 1매를 드립니다.

응모기간 2023. 04. 12(수) ~ 4. 19(수)

※ 성적 동률시 2023 법인과정신청 선착순 기준



당첨자 발표 추후공지

자세한 사항은 엠스쿨 & 엠콘텐츠 공지사항에서 만나보세요~!

알려드립니다

On [텍스트] P
m.School



QR코드 스캔

로그인 ID / PW : 미래에셋생명코드 8자리

PC 접속하기

<https://miraeassetlife.hunet.co.kr>

모바일 접속하기

<http://mlc.hunet.co.kr/Areas/44080/down.html>

- 상기 이벤트 모두 중복 참여 가능합니다.
- 해당 쿠폰 지급시 유사수당에 반영될 수 있으며 임직원 및 유사수당 반영 불가 GA는 지급제한 될 수 있습니다.
- 상기 이벤트 관련 쿠폰은 이벤트 완료후 15일 이내 발송 예정이며 세부상황은 상황에 따라 변동될 수 있습니다.
- 이벤트 응모시 등록된 핸드폰 번호로 쿠폰이 발송되며 잘못 입력하여 발생하는 불이익은 당사에서 책임지지 않습니다.
- 미래에셋생명 위촉 사번이 아닌 가상ID, 지점 공용ID등으로 참여시 이벤트 당첨에서 제외됩니다.
- 경품은 1회에 한해 발송되며, 유효기간 내 미사용의 경우에는 재발송 및 추가발송이 불가합니다.

판매인 교육용

본 자료는 사내교육용 자료로 고객에게 교부, 배포할 수 없으며 특히 보험안내자료(광고,선전물)로의 사용을 엄격히 금지합니다.
사내한-23-03-060(2023.03.29~2024.03.28) 고객제시불가

m.Contents

제대로 활용하기 가이드



- ① 보험 (건강/종신/연금) 니즈형 콘텐츠
- ② 변액고객관리 콘텐츠
- ③ 세무/법인/부동산 콘텐츠
- ④ 상품관련 (리플렛, 약관, 마케팅) 콘텐츠



매일 업데이트 되는 다양한 자료 절대 놓치지 마세요!

상품, 영업지원, 마케팅, 금융시황, 건강, 종신, 노후, 부동산, 세무 등 다양한 콘텐츠가 매일 업데이트 됩니다.



m.Contents 주요 활용방법



왼쪽과 오른쪽의 화살표 버튼 클릭, 오른쪽에서 왼쪽으로 스와이프 하여 해당 콘텐츠를 넘겨 볼 수 있습니다.



하단의 공유 버튼을 통해 주변 동료 또는 고객과 콘텐츠를 공유하실 수 있습니다.



하단의 다운로드 버튼을 통해 리플렛, 약관 등 콘텐츠를 다운로드 받아 저장하실 수 있습니다.

언제 어디서나 무궁무진한 영업활동 아이템이 바로 여기에!

내 손 안의 세일즈 도우미 **m.Contents**

QR코드 스캔 (다운로드 및 설치)

로그인 ID / PW : 미래에셋생명코드 8자리



판매인 교육용

본 자료는 사내교육용 자료로 고객에게 교부, 배포할 수 없으며 특히 보험안내자료(광고, 선전물)로의 사용을 엄격히 금지합니다.

사내한-23-03-060(2023.03.29~2024.03.28) 고객제시불가

2023년 4월 m.Contents



안드로이드



아이폰

QR코드 스캔

(다운로드 및 설치)

로그인 ID / PW :

미래에셋생명코드 8자리

일	월	화	수	목	금	토
						1
2	3	4	5	6	7	8
9	10	11	12	13	14	15
16	17	18	19	20	21	22
23	24	25	26	27	28	29
30						

● 2023년 4월의 주요 상품 리플렛

관련 상품	콘텐츠명	제공 예정일
헬스케어 간편건강생활보험 (325)(무)	• 유병자보험 가입 시 체크사항 및 암/뇌·심+질병 설계 플랜 • M.네비게이션(가입 설계 길라잡이)	4/3(월)
헬스케어 건강생활보험(무)	• 납입면제 설계 플랜	
경영인을 위한 정기보험(무)	• 상품 주요 내용 안내	

* 상품 리플렛은 [판매인교육용/고객제시용]으로 구분되니, 리플렛 하단의 심의 구분을 꼭 확인하고 활용하시기 바랍니다.

* 상기 일정의 리플렛 외에도 상품 리플렛은 월 중에도 다양한 상품 관련 리플렛이 수시로 등재 되오니 엠콘텐츠에서 확인하시기 바랍니다.

* 리플렛 등재 위치 : 엠콘텐츠 접속(ID/PW 미래에셋생명코드 8자리) > 상품자료 > 원하시는 상품 배너에서 리플렛 선택

● 니즈환기

분류	콘텐츠명	제공 예정일
투자/경제/세무	• 임원에게 지급하는 퇴직금여의 소득구분	4/6(목)
	• 부동산 경매에 대해 아시나요?	4/13(목)
	• 아이디어가 돈을 번다! 아이디어로 돈을 번 실제 사례들	4/14(금)
	• 날씨가 경제를 좌우한다? 날씨와 경제의 상관관계	4/28(금)
종신/보장	• 보험 해지하지 않고 목돈 마련하는 방법	4/4(화)
	• 보험가입자가 '꼭' 알아야 할 알릴의무 위반사항_1편	4/11(화)
	• 종신_자녀를 책임지는 그날까지	4/17(월)
	• 연금_캥거루 자녀와 나의 노후	4/18(화)
건강	• 혈압이 높다! 건강 적신호	4/5(수)
	• 연평균 의료기관 방문일수 & 진료비	4/24(월)
	• 유병자라도 일반보험으로 가입할 수 있는 "고고당 Plan"을 아시나요?	4/25(화)
	• 당뇨병 치료, 당뇨약에 기대지 마라_1편	4/27(목)
지식[in]	• [몰상식] 돈이 되는 스포츠!	4/7(금)
	• [몰상식] 대통령들의 취미생활	4/12(수)
	• 기후위기가 가져다 주고 있는 세계적인 변화들	4/19(수)
	• [몰상식] 세계 3대 버블	4/21(금)

● 정기 콘텐츠

콘텐츠명	주요내용	제공 예정일
데일리 국내외 지수 동향	• 데일리 주요 금융시장 지표 및 이슈	매일
주파수(주간 파이낸셜 수요일)	• 한 주간 경제관련 HOT ISSUE	매주 수요일
월간 금융시장 리뷰	• 매월 국내외 금융시장 리뷰 및 전망	4/10(월)
GA 세일즈 매거진	• 상품, 주요 안내사항, 이슈 등 정규 매거진	4/3(월)
건강플러스+ 매거진	• 건강관리 지식, Tip 등 정보 정규 매거진	4/20(목)

* 상기 전체 콘텐츠 업로드 일정 및 콘텐츠는 상황에 따라 변동될 수 있습니다.

23. 4월 GA세일즈테마과정

놓치기 쉬운, 그러나 결코 놓쳐서는 안되는 암과 납입면제

- ☑ 여러분이 판매하고 있는 상품! **납입면제 사유 확인 해보셨나요?**
- ☑ 특급 전문강사와 함께 하는 통계 키워드로 보는 암에 대한 이야기와 **납입면제로 풀어보는 클로징 포인트까지!**



쉽고! 간결하고! 명쾌하게! **최돈호 / 신성혁** 강사

구분	강의주제	세부 내용	비고
1차시	동메달리스트, 대장암	<ul style="list-style-type: none"> · 요즘 방귀냄새 괜찮으세요? · 대장암은 쉽게 찾아볼 수 있는 흔한 암입니다. · 대장암의 생존률과 검진수검률 	약 7분
2차시	압도적인 여성암 1위, 유방암	<ul style="list-style-type: none"> · 유방암 발병률과 증가추세 · 유방암은 젊은 암이다? · 유방암은 결코 쉬운 암이 아닙니다. 	약 17분
3차시	진행속도 느린 거북이 암, 갑상선암	<ul style="list-style-type: none"> · 비누를 고르는 기준이 있으세요? · 갑상선암의 특징과 발병률 · 착한암과 못된암, 두 얼굴의 암? 	약 17분
4차시	납입면제로 풀어보는 클로징 포인트	<ul style="list-style-type: none"> · 납입면제 범위 · 이 암은 납입면제 되나요? · 납입면제로 풀어보는 클로징 포인트 	약 15분

※ 상황에 따라 강의 주제 및 세부내용은 변경될 수 있습니다.

📄 신청대상 미래에셋생명 코드 소유자 (코드 발급은 GA영업담당자에게 문의)

📄 신청안내 On[텍스트] m.School 접속 → **보험아카데미(신청과정) → 테마과정 → GA세일즈 테마과정 4/10(월) ~ 4/17(월)까지** LoveAgePlan 공지게시판 안내 참조

📄 학습안내 On[텍스트] m.School → **나의 강의실 4/17(월) ~ 4/23(일)까지**



On [텍스트] **m.School**

ID/PW : 미래에셋생명 코드8자리

PC <https://miraeassetlife.hunet.co.kr>

모바일 <https://mlc.hunet.co.kr/Areas/44080/down.html>

학습 · 설문 완료 시!

학습완료 + 설문완료
총 150명

스타벅스 커피쿠폰 인당 2매증정



※ 유사수당 반영이 제외되는 일부GA는 이벤트 대상에서 제외됩니다.

2023년 4월 교육일정



과정명	신청기간	학습기간	주제	추천Point
EVENT m,Contents 조회 이벤트 - 이벤트 4 YOU -	-	4/03(월)~ 4/30(일)	영업활동을 위한 m,Contents 가입 및 콘텐츠 조회 참여 ※ 참여방법은 GA소식지내 별도 안내전단을 꼭 확인해 주세요	영업 콘텐츠
EVENT 법인컨설팅 학습 이벤트 - 슬기로운 법인이카데미 생활 -	-	4/05(수)~ 4/19(수)	법인컨설팅 핵심요약 영상 시청후 학습퀴즈/댓글 참여 ※ 참여방법은 GA소식지내 별도 안내전단을 꼭 확인해 주세요	신규영업 아이디어
NEW GA세일즈 테마과정	4/10(월)~ 4/17(월)	4/17(월)~ 4/23(일)	암 납입면제로 풀어보는 클로징 포인트	
보험입문과정	상시운영	상시운영	생명보험과 FC Job의 가치, 컴플라이언스	체계육성
마인드셋과정	상시운영	상시운영	FC의 역할, 스토리텔링 상담기법, 금융소비자보호	
상품&상담과정	상시운영	상시운영	보험상품의 슬기로운 이해 및 실전 제안 화법	
KASH과정	상시운영	상시운영	자산관리와 변액보험 및 Back to the Ship!	
변액자격시험 교육	상시운영	상시운영	합격을 위한 국내 최고의 강사진 (정규강의/핵심요약 강의)	변액자격
변액판매전/보수 교육	상시운영	상시운영	변액보험판매자격 신규 취득자 및 유지를 위한 매년1회 의무교육	
상품숙지 교육	상시운영	상시운영	중요한 내용을 충분히 설명하여 불안전판매방지를 위한 매년 1회 교육	상품숙지

※ 변액 판매전/보수, 상품숙지교육: 상품 및 금소법 기준 업무 프로세스 개정 내용 교육 반영

신청경로 m,School(로그인) ⇒ 보험 아카데미(열린과정) / 보험 아카데미(신청과정) 중 선택

미래에셋생명 오리지널 시리즈

Contents명	등재일정	주요내용
NEW 변호사들	4월 10일(월)	글로벌 금융시장 점검 및 2023.2Q MVP 포트폴리오 운영전략

※ 제작 환경에 따라 편성 및 등재 일정 변동될 수 있음

On [택트] **m,School**



QR코드 스캔

로그인 ID / PW : 미래에셋생명코드 8자리

PC 접속하기

<https://miraeassetlife.hunet.co.kr>

모바일 접속하기

<https://mlc.hunet.co.kr/Areas/44080/down.html>

미래에셋생명 주요 상품 LIST

[적용기준일: 2023년 4월 1일]

상품명	구분	유니버설 및 중도인출	가입연령	특징
미래에셋생명 변액유니버설 종신보험 위대한 유산(무)	일반가입형 간편고지형	O (의무납입기간 2년)	만15세 ~ 최대75세	- 적용이율 2.75% - 적립형 전환 가능 - 연금전환 2년 이후부터 가능 - 7년 이후 일반종신전환 가능 - 생활자금 지급 신청연수 10년, 20년 중 선택가능
미래에셋생명 변액종신보험 미래의 약속(무)	생활자금보증되는 변액종신보험 일반가입형, 간편고지형	O (의무납입기간 5년, 기본보험료 적립액 중도인출 불가)	만15세 ~ 최대75세	- 적용이율 2.2% - 최저 사망보험금 보증 & 생활 자금보증 - 글로벌 MVP펀드를 포함한 15종의 펀드라인업 - 적립형 전환 가능
건강담은 GI변액 종신보험(무)	암, 3대, 17대, 여성 3대보장형 80%, 100% 선지급 플러스형	X (추가납입보험료내 중도인출 가능)	만15세 ~ 최대70세	- 100%선지급플러스형 선택 시, 1년이후 선지급 진단보험금 지급사유 발생 시 사망보험금 30% 추가지급 - 연금수령과 보장을 동시에 (사망보장부분 연금 전환) - 100%선지급플러스형 기준 최대 3억까지 가입가능
NEW 헬스케어 치매간병 보험(무)	순수보장형(기본형) 무해지환급형 (무사고)만기축하금형	X	30세 ~ 최대70세	- 100세까지 보험사고 미발생시 기납입보험료 100% 환급(무사고환급형 限) - 재가·시설급여 최고 120만원보장 - 알츠하이머 치매로 진단 확정시 진단자금 추가지급 - 중증치매 생활비지급 - 뇌혈관질환, 심장질환 또는 중증치매로 산정특례 등록시 보장 - 진행성 질환인 치매의 검사(CT, MRI), 진단, 치료부터 간병인을 사용한 입원까지 보장 - MRI·CT 촬영 검사비 보장 - 급여 치매치료제 처방 보장 - 치매간병인 입원비 보장
헬스케어 건강생활보험 (무)	기본형, 해약환급금이 없는 유형 (납기중 0% 납기후 50%), 갱신형	X	만 15세 ~ 최대75세	비갱신형 - 주계약 일반사망보장 - 종신까지 보장가능(주계약 및 특약) - 암, 뇌, 심 심층보장(항암치료/ 선택암/2대 질환 진단, 수술, 통원) - 질병장해보장특약, 재해장해보장 특약 동시가입가능 - (5대 혈관/20대 뇌질환/32대 심장질환) 진단 보장 - 뇌혈관질환, 심장질환 산정특례보장 갱신형 - 주계약 재해사망보장 - 암, 뇌, 심 심층보장(항암치료/ 선택암/2대 질환 진단, 수술, 통원) - 질병장해보장특약, 재해장해 보장특약 동시가입가능 - (5대 혈관/20대 뇌질환/32대 심장질환) 진단 보장
헬스케어 간편 건강생활보험 (325)(무)	기본형, 해약환급금이 없는 유형 (납기중 0% 납기후 50%), 갱신형	X	30세 ~ 최대75세	- 유병자 고령자를 위한 3.2.5 간편고지로 가입가능 - 암, 뇌혈관질환, 심장질환, 질병장해 등 필요한 보장만 선택하여 맞춤형 보험 설계 가능 - 암, 뇌혈관질환, 심장질환을 Care하는 헬스케어 서비스 - (5대 혈관/20대 뇌질환/32대 심장질환) 진단 보장 - 뇌혈관질환, 심장질환 산정특례보장 / 1~7종 수술급여보장 비갱신형 - 주계약 일반사망보장 - 종신까지 보장가능(주계약 및 특약) 갱신형 - 주계약 재해사망보장
경영인을 위한 정기보험(무) [보증비용부과형]	해약환급금 보증형 - 20% 체증형 해약환급금 미보증형 - 20% 체증형 일반가입형 / 간편고지형	X (추가납입보험료 적립액내 중도인출 가능)	20세 (간편고지형 30세) ~ 최대 70세	- 적용이율 해약환급금 보증형(1.75%) 해약환급금 미보증형(2.0%) - 장기납입 보너스 가산 (5년/7년/10년시점 경과 시 각각)

미래에셋생명 주요 상품 LIST

[적용기준일 : 2023년 4월 1일]

상품명	구분	유니버설 및 중도 인출	가입연령	특징
경영인 변액정기보험 (무)	일반가입형 / 간편고지형 90세만기	X	일반가입형 (20세~ 최대70세) 간편고지형 (30세~ 최대70세)	- 적용이율 2.75% - 장기납입보너스가산 최대 9.5% (7년 및 10년 경과시 가산) - 최저사망보험금 보증 - 종신전환 및 연금전환 가능
미래에셋생명 변액정기보험 (무)	일반가입형 80세만기	X	만15세 ~ 최대70세	- 적용이율 2.75% - 납입면제 : 질병및재해 장해 50%이상 - 종신전환 및 연금전환 가능
미래에셋생명 정기보험 (무)	금리확정형 -20년만기, 60세만기,70세만기 80세만기, 90세 만기 (일반가입형/간편고지형) (기본형/해약환급금이없는유형)	X	만15세 ~ 최대70세	- 적용이율 2.25% - 납입면제 : 질병 및 재해 장해 50%이상(일반가입형) 재해 장해 50%이상(간편고지형) - 종신전환 및 연금전환 가능
미래를 선택하는 종신보험(무) [해약환급금이 적은 유형]	체증Plan 기본Plan	X (추가납입보험료내 중도인출 가능)	만15세 ~ 최대70세	- 적용 이율 2.25%(확정) - 장기유지 사망보험금 증액서비스 지급률 (10년납 미만 13%, 10년납 이상 13%) - 연금전환 및 사망보험금 연금선지급 서비스 옵션
간편하게 선택하는 종신보험(무) [해약환급금이 적은 유형]	체증Plan 기본Plan	X (추가납입보험료내 중도인출 가능)	30세 ~ 최대70세	- 적용이율 2.25% (확정) - 유병자, 고령자를 위한 3.2.5 간편고지 종신보험 - 사망보험금 최대 20억 가입 가능 (기본Plan 20억 / 체증Plan 15억) - 장기유지 사망보험금 증액서비스 지급률 (5천만원 미만 : 10년납 미만 6%, 10년납 이상 6% 5천만원 이상 : 10년납 미만 9%, 10년납 이상 9%)
건강담은 GI종신보험(무)	암, 3대, 17대, 여성 3대 보장형 80%, 100% 선지급 플러스형	X	만15세 ~ 최대70세	- 100%선지급플러스형 선택 시 사망보험금 30% 추가지급 - 연금수령과 보장을 동시에(사망보장부분 연금전환)
미래를 보는 변액연금보험 (무)	최저연금보증형 1+ α 최저연금보증형 2+ α 최저연금미보증형	O (납입일시중지 납기에 따라 1년 6개월~5년이 지난 이후 신청가능)	0세 ~ 최대75세	- 주식편입비율 100% 선택가능(최저연금 미보증형) - 65종의 다양한 펀드라인업 - 100세 계약해당일까지 최저보증연금(100세만기) 보증(1+ α, 2+ α) - 연금받으면서도 투자한다(투자실적연금(100세만기)) - 월납입형은 10만원 / 일시납입형은 500만원부터 가입가능
미래를 교육하는 변액연금보험 (무)	보증형 미보증형	O (납입일시중지 납기에 따라 1년 6개월~5년이 지난 이후 신청가능)	0세 ~ 최대15세	- 글로벌 투자로 자녀의 교육자금부터 연금까지, 평생자산관리 변액보험 - 교육자금 인출시점과 연금개시 시점 최저보증 기능
월지급식 변액즉시 연금보험(무)	총액보증형 / 기간보증형 미보증형	X	40세 ~ 최대75세	- 일시납 전용 변액연금보험 - 300개월(25년)동안 매월 연금이 꼬박꼬박 (25년 지급보증형 선택 시)
미래에셋생명 변액적립보험 글로벌 자산관리(무)	적립형 / 거치형	O (납입일시중지 납기에 따라 2년 6개월~5년이 지난 이후 신청가능)	만15세 ~ 최대75세	- MVP펀드를 포함한 총 63종의 글로벌투자펀드 - 목표수익 자동 이전 기능 및 적립액 이전 기능 - 적립형은 10만원 / 거치형은 500만원부터 가입가능

