

KB라이프생명

스타
뉴스

Star News

2023. 04

| Contents |

KB라이프생명 추천상품 라인업	02
당신이 바라는 새로운 약속이 시작됩니다! KB,[약:속]종신보험(무)	04
꼭 기억해야 할 새로운 약속 포인트 KB,[약:속]종신보험(무)	05
상품 권유 시 유의하실 사항	10
청약 시 참고사항	11
(무)100세 만족 연금보험 FAQ	12
KB라이프생명 공지사항	14
KB라이프생명 업무연락처	16

| 부록 | 알.쓸.금.용

For Riches
가업승계 과세특례제도를 활용한
증여세 절세방안



For Doctors
의료업의 Net제 임금지급 방법과 문제점

For CEOs
법인의 비상장주식 평가와 자기주식 취득 시
유의사항

카카오톡 KB라이프생명 GA채널을 통해 확인하실 수
있습니다

사랑하는 가족과 연인과 친구와 [약:속] 축제로 오세요~

[약:속] 축제

참여하기

※ 상품 관련 자세한 사항은 반드시 해당 약관 및 상품설명서를 확인하시기 바랍니다.
※ 이 자료는 설계사 교육용으로 제작된 자료로 모집용 사용 시 「금융소비자보호법」 등 관련 법령에 의해 처벌될 수 있으며, 분리
(발장)사용을 금지하고 있습니다.

KB라이프생명 추천상품

(2023년 4월 기준)



스타라이브라리

구분	상품명	특징
보장성	Upgrade KB,[약:속]종신보험 II (무) (해약환급금 과소지급형)	- 납입완료시 환급률 100% + a - 납기 이후 매년 환급률 상승 - 해약환급금의 90%까지 보험계약대출 가능 - 2형 간편심사형의 경우 3.2.5조건 ^{주1)} 충족시 서류 / 진단없이 간편하게 가입가능 - 5년납 106.0%, 7년납 108.1%, 10년납 108.8%, 15년납 109.3%, 20년납 109.6% - 납기별 완납시점 환급률(기준 : 40세, 남자, 월납)
	(무)KB 라이프 역모기지 종신보험 (가입금액형, 해약환급금 미지급형) (무)KB 라이프 역모기지 종신보험 (기납입보험료플러스형, 해약환급금 미지급형)	- 보험계약역모기지특약 의무부가로 조건충족 시 역모기지지급 신청가능 - 역모기지지급연액 = 가입금액 X 역모기지지급연액 지급률 - 해약환급금 미지급형으로 표준형 대비 같은 보험료로 큰 보장
	7년의약속(무)KB평생종신보험 II (해약환급금 과소지급형)	- 20년납 단일납, 7년차 환급률 100% - 납입기간 이후 최대 80세까지 환급률 상승 - 해약환급금의 90%까지 보험계약대출가능 ※ 2형 Light형의 경우 : 완화된 인수기준, 일반형 대비 저렴한 보험료
	New (무)간편한 함께크는 종신보험 (해약환급금 일부지급형)	- 3,2,5조건 ^{주1)} 충족시 서류 / 진단없이 간편하게 가입가능 - 가입연령 최대 남자 67세, 여자 70세 - 성별, 가입 연령에 상관없이 동일한 해약환급률 - 5년납 101.3%, 7년납 103.6%, 10년납 106.6%, 15년납 111.4%, 20년납 115.1%
	(무)함께크는 종신보험 (해약환급금 일부지급형)	- 가입 5년 후부터 가입금액의 5%씩 10년간 사망보장 체증 - 납기별 완납시점 환급률(기준 : 40세, 남자, 월납) 5년납 101.3%, 7년납 103.6%, 10년납 106.6%, 15년납 111.4%, 20년납 115.1%
	KB,시니어 [약:속] 종신보험(무) (해약환급금 과소지급형)	- 최대 78세까지 가입가능 - 납입완료 + 3년 시점 환급률 100% ※ 2형 Light형의 경우 : 최대 78세까지 가입가능, 완화된 인수기준, 일반형 대비 저렴한 보험료
	Upgrade KB,CEO정기보험(무) 1종(일반심사형), 2종(간편심사형)	- 가입 후 7년시점부터 사망보험금 체증으로 필요한 시기에 “집중보장” 10%, 15%, 20% 체증(최대 30년) - 2종 간편심사형의 경우 3.2.5 조건 ^{주1)} 충족시 최대 가입금액 20억까지 가입가능 , 해약환급금의 70%까지 보험계약대출 가능 ※ 단, 회사가정한 조건에 따라 다를 수 있음

주1) 3개월이내 입원, 수술, 추가검사의 의사소견 없음, 2년내내 질병 또는 사고로 입원, 수술 없음, 5년내내 암으로 인해 진단, 입원, 수술 없음

※ 상품 관련 자세한 사항은 반드시 해당 약관 및 상품설명서를 확인하시기 바랍니다.
 ※ 이 자료는 설계사 교육용으로 제작된 자료로 모집용 사용 시 「금융소비자보호법」, 등 관련 법령에 의해 처벌될 수 있으며, 분래(발정)사용을 금지하고 있습니다.
 ※ 이 보험계약을 중도 해지할 경우 해약환급금은 납입한 보험료에서 경과된 기간의 위험보험료,계약체결·유지비용,해약공제금액등이 차감되므로 납입보험료보다 적거나 없을 수도 있습니다.

이 보험상품은 보장성 보험(사망을 보장하는 종신보험)으로 은행의 예·적금과는 다른 상품이며 저축(연금)목적에는 적합하지 않습니다.

설계사 교육용

준법승인번호 : GSM-2303024-1

KB라이프생명 추천상품

(2023년 4월 기준)



스타라이브라리

구분	상품명	특징
보장성	(무)간편한경영인정기보험	- 10%체증형 : 가입 10년 후부터 사망시까지 매년 가입금액의 10%씩 체증(최대 30년체증) + 장기유지 보너스 - 15%체증형 : 가입 10년 후부터 사망시까지 매년 가입금액의 15%씩 체증(최대 30년체증) + 장기유지 보너스
	(무)경영인정기보험	- 만기환급금 없는 순수보장성 상품 : 20년납 / 전기납 - 기본보험기간 : 20년 만기 / 80세 만기 / 90세 만기
	(무)KB생활비지급보험(갱신형)	암진단급여금(최초 1회), 암진단 생활자금 36개월 확정지급
저축성	(무)100세 만족 연금보험	- 연금 개시 후 조기사망시에도 100세까지 연금액 보충 지급 (단, 연금지급형태가 100세 보충기간부 종신일 때) - 전기납, 감액완납 가능 (최저 3천만원) - 사망보험금액 : Max(기본사망보험금액, 사망 당시 계약자적립액 + 기본사망보험금액 20%) 단, "기본사망보험금액의 20%"에 해당하는 계약자적립액은 상기 "사망 당시 계약자적립액"에 포함되지 않습니다.
	(무)VIP 변액연금보험	- 연금재원 보증형 변액연금 - 최소보험료 30만원, 여유자금 추가납입 가능 - 퇴직, 폐업, 장기요양시 납입 종료 신청가능 (단, 약관에 기재된 모든 조건 충족시 납입종료 가능)
	(무)더 큰 드림 변액연금보험 (연금재원미보증형)	- 연금재원 미보증 변액연금 - 최소보험료 30만원(납입기간 10년 미만) / 20만원 이상(납입기간 10년 이상) - 원하는 펀드 100% 선택가능 (단, 계약체결 시 단기안정채권형 펀드 선택불가, 매년 12회 이내 펀드 변경 가능, 단기안정채권형 펀드 투입비율 최대 25%까지 선택 가능)
	보증의힘(무)KB변액연금보험	- 최저실적연금총액보증(GMWB)에 따라 가입시점에 연금총액 확정 - 추가납입 / 중도인출 수수료 없음 - 펀드 변경시 이전 계약자적립액의 0.1% 이내에서 5,000원을 한도로 청구(단, 연 4회에 한하여 면제)
	(무)스타플러스 달러평생소득변액 연금보험 (일시납, 월납)	- 정해진 지급율대로 노후소득보증금액 달러로 평생지급 (노후소득종신연금 선택시) - 남녀지급율 동일 - 의무거치기간 無, 노후소득 최소개시연령 : 45세 - 최소보험료 : (일시납) 3만달러, (월납) 5년납 500달러, 7년납 400달러, 10년납 300달러

※ 상품 관련 자세한 사항은 반드시 해당 약관 및 상품설명서를 확인하시기 바랍니다.

※ 이 자료는 설계사 교육용으로 제작된 자료로 모집용 사용 시 「금융소비자보호법」 등 관련 법령에 의해 처벌될 수 있으며, 분배(날)장사용을 금지하고 있습니다.

※ 이 보험계약을 중도 해지할 경우 해약환급금은 납입한 보험료에서 경과된 기간의 위험보험료, 계약체결·유지비용, 해약공제금액 등이 차감되므로 납입보험료보다 적거나 없을 수도 있습니다.

설계사 교육용 이 보험상품은 종신보험으로, 피보험자의 사망을 보장하는 보장성보험입니다.

준법승인번호 : GSM-2303024-1

당신이 바라는 새로운 **약속**이 시작됩니다!

KB,[약:속] 종신보험 II 무배당 (해약환급금 과소지급형)

※ 이 보험상품은 보장성 보험(사망을 보장하는 종신보험)으로 은행의 예·적금과는 다른 상품이며 저축(연금)목적에는 적합하지 않습니다.

1. 업계최단기간 **사망보험금 체증개시!** 가장 빠른 **사망보험금 체증완료!**

이 보험은 사망보험금이 증가하는 만큼 동일한 가입금액의 종신보험에 비해 보험료가 비쌌습니다.

- 가입조건과 무관하게 누구든 매년 10%씩 체증(최대 10년 체증)
- 최대 가입금액의 200% + 장기유지보너스 발생후 적립액

2. 장기유지보너스 상향조정으로 **해약환급률 증가!** 사망보험금도 **증가!**

장기유지보너스	개정 전	개정 후
5년납	2.5%	4.5%
7년납	3.1%	5%
10년납이상	3.7%	5%

(기준: 남자 40세, 가입금액 3천만원, 일반심사형)

해약환급률	개정 전	개정 후
5년납 납입완료 시점	101.1%	106.0%
7년납 납입완료 시점	103.1%	108.1%
10년납 납입완료 시점	105.2%	108.8%

단기납 종신보험 상품의 환급률을 강조하여 모집할 경우 종신보험을 저축성 보험으로 오인할 수 있으니 안내시 유의바랍니다.

- 간편심사형과 일반심사형 구분없이 동일한 해약환급률 & 납기중 높은 해약환급률

3. KB라이프생명의 또다른 장점, **보험료 카드납입가능!**

일부 상품은 카드납입 불가합니다.

장기유지보너스에 관한 사항

(1) 장기유지보너스 발생일에 유휴한 계약에 한하여 다음과 같이 계산한 장기유지보너스를 "장기유지보너스 발생후 적립액"에 가산하여 지급합니다.

장기유지보너스 발생일	장기유지보너스 금액
계약일로부터 「보험료 납입기간-2년」 경과시점의 직전 월계약해당일	12 X (보험료 납입기간(년수)-2) X 주계약 보험료 X 장기유지보너스율
계약일로부터 「보험료 납입기간-1년」 경과시점의 직전 월계약해당일	12 X (보험료 납입기간(년수)-1) X 주계약 보험료 X 장기유지보너스율
계약일로부터 「보험료 납입기간」 경과시점의 직전 월계약해당일	12 X (보험료 납입기간(년수)) X 주계약 보험료 X 장기유지보너스율

(2) (1)에도 불구하고 장기유지보너스 발생일에 해당 월의 보험료 납입이 연체되는 경우에는 연체보험료 납입일을 장기유지보너스 발생일로 합니다.

(3) 보험기간 중 계약자가 보험료를 감액하는 경우에는 감액된 보험료를 기준으로 상기 (1)을 적용합니다.

(4) 계약일로부터 「보험료 납입기간-2년」 경과시점, 「보험료 납입기간-1년」 경과시점 및 보험료 납입기간 경과시점의 각 직전 월계약해당일에 선납이 있는 경우 장기유지보너스 금액에 포함하지 않습니다.

※ 상품 관련 자세한 사항은 반드시 해당 약관 및 상품설명서를 확인하시기 바랍니다.

※ 이 자료는 설계사 교육용으로 제작된 자료로 모집용 사용 시 「금융소비자보호법」, 등 관련 법령에 의해 처벌될 수 있으며, 분래(분장)사용을 금지하고 있습니다.

※ 이 보험계약을 중도 해지할 경우 해약환급금은 납입한 보험료에서 경과된 기간의 위험보험료, 계약체결·유지비용, 해약공제금액등이 차감되므로 납입보험료보다 적거나 없을 수도 있습니다.



꼭 기억해야 할 새로운 약속 포인트.1

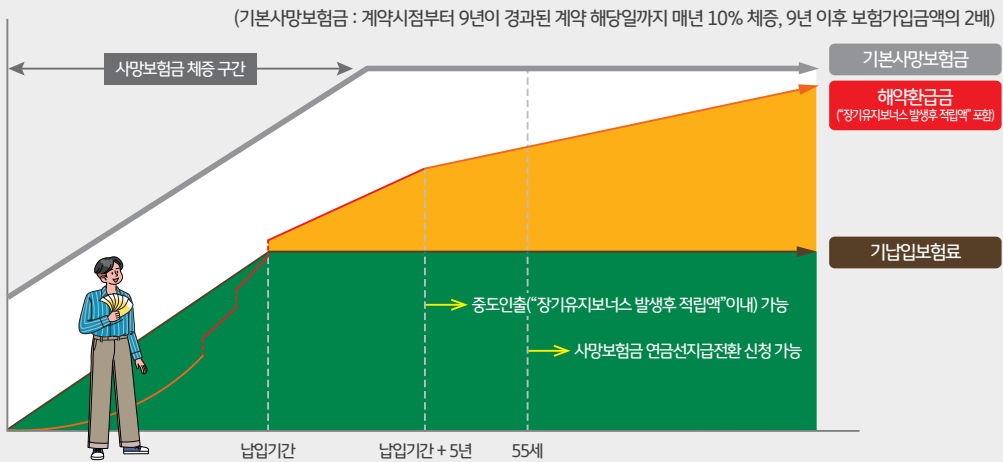
KB,[약:속] 종신보험 II 무배당 (해약환급금 과소지급형)

※ 이 보험상품은 보장성 보험(사망을 보장하는 종신보험)으로 은행의 예·적금과는 다른 상품이며 저축(연금)목적에는 적합하지 않습니다.

계약시점부터 사망보험금 매년 10%씩 체증하여 9년 경과시 2배로 상승

이 보험은 사망보험금이 증가하는 만큼 동일한 가입금액의 종신보험에 비해 보험료가 비쌉니다.

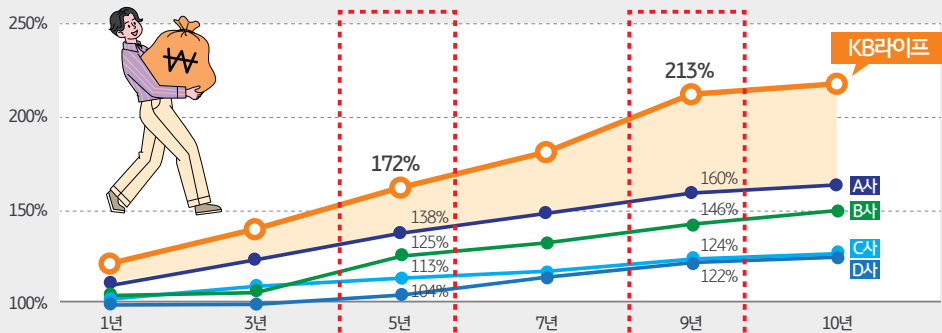
상품도해



- ① 장기유지보너스 발생후 적립액 발생일 이후에 사망할 경우 사망 당시의 “장기유지보너스 발생후 적립액”을 기본사망보험금에 더하여 지급하며, 장기유지보너스 발생일 이전에 사망할 경우 “보험료 및 해약환급금 산출방법서”에서 정한 방법에 따른 “장기유지보너스적립액”을 기본사망보험금에 추가하여 지급합니다.
 - ② 2형(간편심사형)의 경우 보험계약일로부터 2년 미만에 재해 이외의 원인으로 지급사유 발생 시, 사망 당시 기본사망보험금의 50%를 사망보험금으로 지급합니다.
 - ③ 사망보험금 연금선지급 전환은 보험계약일 이후 보험료 납입기간+5년 이상 경과, 신청시점 피보험자의 나이가 55세 이상 80세 이하에 한하여 신청할 수 있습니다.
- ※ “장기유지보너스”, 중도인출(“장기유지보너스 발생후 적립액”의 인출), 사망보험금 연금선지급 전환의 자세한 사항은 해당 보험약관을 필히 확인하시기 바랍니다.

경과기간별 사망보험금 체증율

(기준 : 남자 40세, 일반심사형 3천만원, 5년납, 사망보험금 체증형, 해약환급금 과소지급형)



Q 9년인데 왜 200%가 넘는건가요?

A 이유는 장기유지보너스도 발생했기 때문이죠. 계약해당일로부터 매년 10%씩 체증되었고, 5년납의 경우 3년시점부터 장기유지보너스를 적립하기 때문입니다. 가입금액 3,000만원을 기준으로 5년시점에 약 5,100만원의 사망보험금이 9년시점에 약 6,300만원으로 체증하여 보장하게 됩니다.

※ 상품 관련 자세한 사항은 반드시 해당 약관 및 상품설명서를 확인하시기 바랍니다.

※ 이 자료는 설계사 교육용으로 제작된 자료로 모집용 사용 시 「금융소비자보호법」 등 관련 법령에 의해 처벌될 수 있으며, 분리(별장)사용을 금지하고 있습니다.

※ 이 보험계약을 중도 해지할 경우 해약환급금은 납입한 보험료에서 경과된 기간의 위험보험료, 계약결정·유지비용, 해약공제금액 등이 차감되므로 납입보험료보다 적거나 없을 수도 있습니다.

설계사 교육용 이 보험상품은 종신보험으로, 피보험자의 사망을 보장하는 보장성보험입니다.

준법승인번호 : GSM-2303024-1



꼭 기억해야 할 새로운 약속 포인트.2

KB,[약:속] 종신보험 II 무배당 (해약환급금 과소지급형)

※ 이 보험상품은 보장성 보험(사망을 보장하는 종신보험)으로 은행의 예·적금과는 다른 상품이며 저축(연금)목적에는 적합하지 않습니다.

일반심사형도 간편심사형도, 납입만 완료하세요

가입설계조건과 무관하게 **납입완료시 100% 초과**

☑ 보험료예시표

[기준 : 가입금액 3천만원, 단위 : 원]

구분	1형(일반심사형)					2형(간편심사형)					
	5년납	7년납	10년납	15년납	20년납	5년납	7년납	10년납	15년납	20년납	
남자	30세	449,700	336,300	233,400	156,300	116,100	472,200	353,100	246,000	165,300	123,000
	40세	534,900	399,600	281,100	191,400	143,700	561,000	419,100	296,100	202,200	152,700
	50세	634,200	473,700	338,400	234,600	179,700	663,600	495,900	356,100	249,000	192,900
여자	30세	412,500	308,400	212,700	141,300	104,400	434,100	324,600	224,700	150,000	111,000
	40세	491,100	366,900	256,500	172,800	128,700	516,000	385,500	270,300	183,000	137,100
	50세	585,000	436,500	309,000	211,200	159,000	612,300	456,900	324,900	223,800	170,100

☑ 해약환급률예시표

[기준 : 남자 40세, 가입금액 3천만원]

경과기간	1형(일반심사형)					2형(간편심사형)				
	5년납	7년납	10년납	15년납	20년납	5년납	7년납	10년납	15년납	20년납
1	35.26%	29.92%	22.64%	11.84%	1.85%	35.27%	29.92%	22.71%	12.07%	2.34%
2	42.28%	39.12%	35.44%	30.38%	26.36%	42.36%	39.20%	35.59%	30.66%	26.77%
3	49.53%	42.56%	40.07%	36.90%	34.84%	49.58%	42.61%	40.15%	37.05%	35.06%
4	77.99%	44.57%	42.65%	40.41%	39.33%	78.02%	44.60%	42.70%	40.50%	39.44%
5	106.05%	51.03%	44.43%	42.72%	42.21%	106.07%	51.06%	44.46%	42.77%	42.25%
6	107.98%	79.80%	45.81%	44.44%	44.30%	108.02%	79.83%	45.83%	44.46%	44.29%
7	109.93%	108.17%	46.96%	45.82%	45.93%	109.99%	108.20%	46.97%	45.82%	45.89%
8	111.87%	110.20%	67.98%	46.35%	46.42%	111.95%	110.23%	68.00%	46.32%	46.35%
9	113.83%	112.23%	88.56%	46.87%	46.91%	113.93%	112.28%	88.59%	46.84%	46.81%
10	115.79%	114.28%	108.84%	47.41%	47.40%	115.91%	114.33%	108.88%	47.35%	47.28%
15	125.32%	124.02%	120.66%	109.38%	50.08%	125.40%	124.05%	120.60%	109.40%	49.83%
20	135.68%	134.08%	130.88%	125.16%	109.63%	135.44%	133.79%	130.48%	124.59%	109.67%

· 단기간 종신보험 상품의 환급률을 강조하여 모집할 경우 종신보험을 저축성 보험으로 오인할 수 있으니 안내시 유의바랍니다.

※ 상품 관련 자세한 사항은 반드시 해당 약관 및 상품설명서를 확인하시기 바랍니다.
 ※ 이 자료는 설계사 교육용으로 제작된 자료로 모집용 사용 시 「금융소비자보호법」 등 관련 법령에 의해 처벌될 수 있으며, 분배(발정)사용을 금지하고 있습니다.
 ※ 이 보험계약을 중도 해지할 경우 해약환급금은 납입한 보험료에서 경과된 기간의 위험보험료, 계약체결·유지비용, 해약공제금액 등이 차감되므로 납입보험료보다 적거나 없을 수도 있습니다.



꼭 기억해야 할 새로운 약속 포인트.3

KB,[약:속] 종신보험 II 무배당 (해약환급금 과소지급형)

※ 이 보험상품은 보장성 보험(사망을 보장하는 종신보험)으로 은행의 예·적금과는 다른 상품이며 저축(연금)목적에는 적합하지 않습니다.

높은 납기중 환급률, 해약환급금의 90%까지 보험계약대출가능

해지할 필요없이 보험계약대출을 **긴급자금으로 활용**할 수 있습니다.
 납입이 힘들 때 **보험계약대출을 활용하여 유지**할 수 있습니다.

(기준 : 남자 40세, 일반심사형 3천만원, 5년납, 단위 : 원)

구분	납입보험료 누계	해약환급금	해약환급률	보험계약대출가능금액
1	6,418,800	2,263,268	35.26%	2,036,941
2	12,837,600	5,427,737	42.28%	4,884,963
3	19,256,400	11,463,334	59.53%	10,317,000
4	25,675,200	20,024,088	77.99%	18,021,679
5	32,094,000	34,035,687	106.05%	30,632,118

5년 시점 납입해야 할 보험료를
 보험계약대출금으로 납입

4년 시점 납입보험료 누계액
25,675,200원

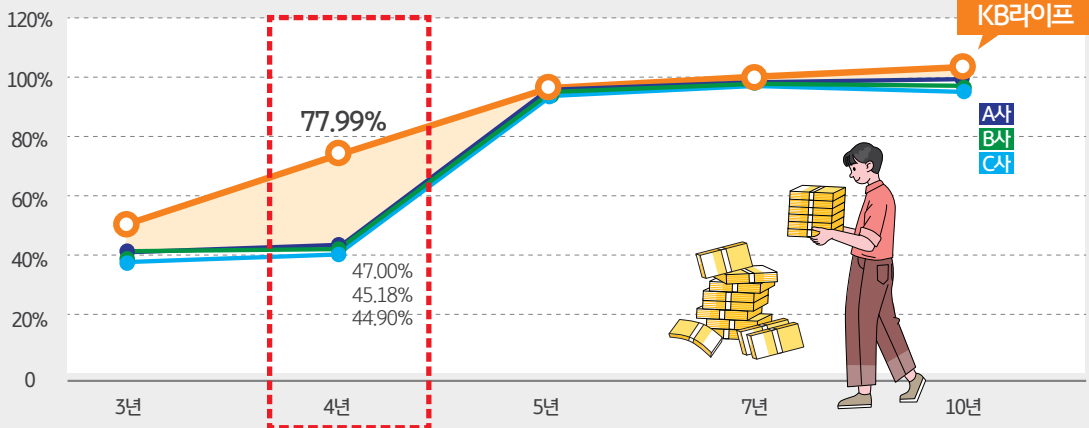
보험계약대출 가능금액
18,021,679원

**보험계약
 대출 납입**



납입기간 중 해약환급률

(기준 : 남자 40세, 일반심사형 3천만원, 5년납, 사망보험금 체증형, 해약환급금 과소지급형)



※ 상품 관련 자세한 사항은 반드시 해당 약관 및 상품설명서를 확인하시기 바랍니다.
 ※ 이 자료는 설계사 교육용으로 제작된 자료로 모집용 사용 시 「금융소비자보호법」 등 관련 법령에 의해 처벌될 수 있으며, 분리(발)장사용을 금지하고 있습니다.
 ※ 이 보험계약을 중도 해지할 경우 해약환급금은 납입한 보험료에서 경과된 기간의 위험보험료, 계약체결·유지비용, 해약공제금액등이 차감되므로 납입보험료보다 적거나 없을 수도 있습니다.



꼭 기억해야 할 새로운 약속 포인트.4

KB,[약:속] 종신보험 II 무배당 (해약환급금 과소지급형)

※ 이 보험상품은 보장성 보험(사망을 보장하는 종신보험)으로 은행의 예·적금과는 다른 상품이며 저축(연금)목적에는 적합하지 않습니다.

KB라이프생명만의 장점! 보험료 카드납입기능

보험매일

2022.9.26

저조한 생보사 카드납 '지적'

18개 생보사 평균 카드납 비율 12%
2분기 기준 카드 결제 납입건수 비율은 12%에 불과한 수준이다. ...

KB생명(26.3%)...가 20% 이상의 카드 결제 비율을 유지했다.



- » 납입가능 상품 : 구.KB생명 판매 전상품(골드라이프 100세연금 제외)
- » 사용가능카드 (조회 및 계속분 동일)



매입사	카드사
KB국민	KB국민, 농협
롯데	롯데
BC	씨티, 하나(BC), 전북, 한미, 우리, 광주, 수협
삼성	삼성
신한	신한, LG, 제주
KEB하나	외환, 하나
현대	현대

» 예금주 허용범위(구.KB생명 상품 기준)

- (가) 계약자 외 계약자의 배우자, (조)부모, 자녀, 형제자매, 배우자의 (조)부모
※ 형제자매, 배우자의 (조)부모 지정 시 관 계확인서류 첨부
- (나) 법인계약일 경우 대표 가능



꼭 기억해야 할 새로운 약속 포인트.5

KB,[약:속] 종신보험 II 무배당 (해약환급금 과소지급형)

※ 이 보험상품은 보장성 보험(사망을 보장하는 종신보험)으로 은행의 예·적금과는 다른 상품이며 저축(연금)목적에는 적합하지 않습니다.

다양한 연금전환기능

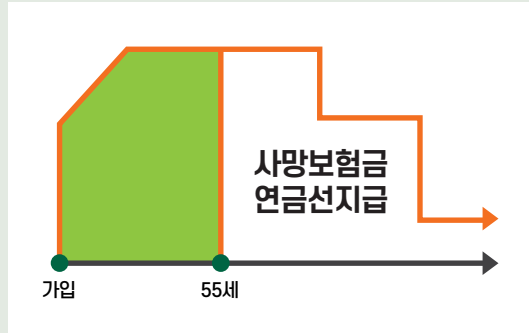
다양한 연금전환기능을 통해 **노후자금 활용이 가능**합니다.

case1

사망보장의 니즈가 체감하는 고객님의 경우

➔ 연금선지급 단일 기능으로 활용!

55세~80세까지, 보험료 납입기간 + 5년 이상 경과 선지급금 지급기간 10년(10회) ~ 최대 20년(20회)



case2

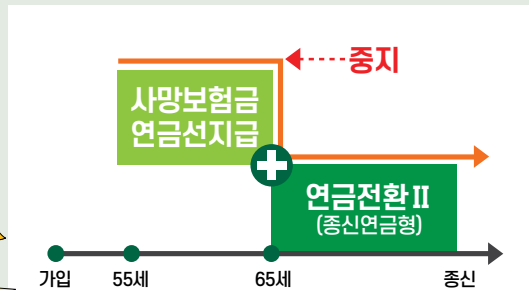
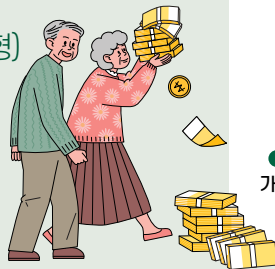
특정 시점 이후 사망보장 니즈가 종료되는 고객님의 경우

➔ 연금선지급 중지 후 연금전환특약 활용!

(단, 1회 신청만 가능하며 중지 후 재신청 불가)

사망보험금 연금선지급 + 연금전환특약 II (종신연금형)

연금전환시 사망보험금 연금선지급 가능 중지됨



※ 상품 관련 자세한 사항은 반드시 해당 약관 및 상품설명서를 확인하시기 바랍니다.
※ 이 자료는 설계사 교육용으로 제작된 자료로 모집용 사용 시 「금융소비자보호법」 등 관련 법령에 의해 처벌될 수 있으며, 분리(별장)사용을 금지하고 있습니다.
※ 이 보험계약을 중도 해지할 경우 해약환급금은 납입한 보험료에서 경과된 기간의 위험보험료, 계약체결·유지비용, 해약공제금액등이 차감되므로 납입보험료보다 적거나 없을 수도 있습니다.

상품 권유 시 유의하실 사항

아래의 사항은 금융감독원에서 종신보험 가입시 유의사항으로 규정한 내용으로 **상품 권유 시 반드시 고객에게 안내**하여 주시기 바랍니다.



가. 종신보험은 사망을 주보장으로 하는 보장성 상품으로 은행의 예, 적금과는 다른 상품입니다.

종신보험은 본인(피보험자) 사망 시 유족에게 경제적 도움을 주기 위한 보장성 보험이며, 일반적으로 저축성보험 보다 더 많은 위험보험료 및 사업비가 공제되므로 저축목적으로는 적합하지 않으며, 보험료 납입기간이 짧은 단기납 종신보험도 중도 해지 시 손해 볼 수 있음을 반드시 안내 해야 합니다.



나. 상품설명서의 내용을 충분히 설명해야 하고, 주요내용 확인사항을 꼼꼼히 체크하고 가입하실 수 있도록 안내 하여야 합니다.

금융소비자가 상담단계에서부터 설명의무 사항에 대하여 충분한 설명을 듣고, 이해한 후 금융상품을 선택할 수 있도록 안내하여야 하며, 핵심상품 설명서를 충분히 안내하고, 고객 요청 시 반드시 제공 하여야 합니다.



다. 단기납 종신보험은 동일한 보장내용의 종신보험에 비해 보험료가 비싸다는 내용을 안내 하여야 합니다.

단기납 종신보험은 납입기간이 상대적으로 짧고(5~10년), 단기간에 해약환급률이 100%에 도달할 수 있지만, 단기납이 아닌 동일한 보장내용의 종신보험에 비해 보험료가 비싸다는 내용을 안내하여야 합니다.

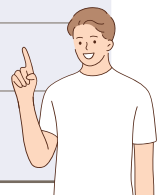


라. 체증형 종신보험은 사망보험금이 증가하는 만큼 동일한 가입금액의 종신보험에 비해 보험료가 비쌉니다.

체증형 종신보험은 향후 수령할 수 있는 사망보험금이 증가하는 만큼 납부해야 하는 보험료가 증가하며, 중도해지시 손실이 확대 될 수 있다는 내용을 안내하여야 하며, 일정기간 사망보장을 받기 위해서라면 평생동안 보장을 받는 종신보험보다 보장기간은 짧지만 보험료가 저렴한 정기보험 가입도 방법임을 안내하여 주시기 바랍니다.

청약 시 참고사항

구 분	구. KB생명 상품	구. 푸르덴셜생명 상품
청약일	초회보험료 출금(입금)일	청약서 작성일(즉시이체정보제공일)
초회보험료 납입 범위	계약자 외 계약자의 배우자, (조)부모, 자녀, 형제자매, 배우자의 (조)부모 계좌 또는 카드 ※ 형제자매, 배우자의 (조)부모 지정 시 관계확인 서류 첨부	계약자 또는 피보험자 계좌
초회보험료 납입 방법	보장성 카드납 가능	전상품 카드납 불가
	즉시출금 가능, 가상계좌 불가	즉시출금 및 가상계좌 가능
즉시이체 가능은행	국민, 기업, 농협, 산업, 수협, 신한, 우리, 우체국, KEB하나, 씨티, SC제일, 경남, 광주, 대구, 부산, 전북, 제주, 새마을금고, 토스 (19개)	국민, 기업, 농협, 산업, 수협, 신한, 우리, 우체국, KEB하나, 씨티, SC제일, 경남, 광주, 대구, 부산, 전북, 제주, 새마을금고, 신협, 카카오, 케이뱅크 (21개)
옴니청약 대상	계피동일	계피동일, 계피상이 (단, 법인계약 및 외국인 불가)
전자청약 대상	계피동일 *양사 동일	계피동일 *양사 동일
옴니청약 가능시간	당일 ~ 22 : 00	발행 당일 00 : 00 ~ 23 : 00
옴니 / 전자청약 출금시간	청약 당일 ~ 22 : 00 고객청약완료시점 즉시 출금	영업일 09 : 00 ~ 20 : 00 전수건별 순차 출금 (시간 외 접수건 가능시간에 순차 출금) * 잔액부족인 경우 : 청약일 + 2영업일 13, 15, 17시 추가 출금
서면 수납기일	-	청약일 + 2영업일 18시까지
주말 입금	가능	불가
청약서 사용기한	30일	30일
계피상이 완전판매모니터링	전화만 가능	계피상이 모바일 가능



※ 상품 관련 자세한 사항은 반드시 해당 약관 및 상품설명서를 확인하시기 바랍니다.
※ 이 자료는 설계사 교육용으로 제작된 자료로 모집용 사용 시 「금융소비자보호법」 등 관련 법령에 의해 처벌될 수 있으며, 본래날장사용을 금지하고 있습니다.

(무)100세 만족 연금보험 FAQ

Q1

100세 만족 연금보험과 스타플러스 연금보험, 연금지급형 양로보험은 무엇이 다른 건가요?

A1. 연금지급형 양로보험 내에서 계약 체결 시 연금지급형태가 100세 보증인지 또는 10년 보증인지에 따라 1종과 2종으로 구분합니다.

구분		상품명	계약 체결 시 연금지급형태
(무)연금지급형 양로보험	1종	(무)100세 만족 연금보험	100세 보증기간부 종신연금
	2종	(무)스타플러스 연금보험	10년 보증기간부 종신연금

(기준 : 보험가입금액 3천만원, 60세연금지급개시, 전기납, 월납, 단위 : 원)

보험료 예시	(무)연금지급형양로보험					
	(무)100세 만족 연금보험			(무)스타플러스 연금보험		
	35세	40세	45세	35세	40세	45세
남자	308,100	415,500	599,400	269,400	360,000	513,600
여자	311,100	420,000	606,300	284,100	382,200	548,700

※ 이 보험의 보험료 산출시 적용한 이율은 사망보장기간 연복리 2.75%, 연금지급기간 연복리 1.0%입니다.

※ 예시된 보험료는 가입나이, 성별, 납입기간 등에 따라 달라질 수 있습니다.

Q2

100세 만족 연금보험은 가입하고 연금지급형태를 바꿀 수는 없나요?

A2. 바꿀 수 있습니다.

계약체결시점에는 100세 보증기간부 종신연금형태이며 연금지급개시 전 아래에 나와있는 연금형태 중 선택하여 변경 가능합니다.

구분	지급사유	지급액
보증기간부 종신연금	피보험자가 연금지급개시일부터 종신까지 매년 보험계약해당일에 살아 있을 경우	연금지급개시일의 만기보험금액을 기준으로 계산한 연금월액을 매월 보험계약해당일에 지급함 (단, 10년, 15년, 20년 보증지급 또는 100세 연계약해당일 전일까지 보증지급함)
확정연금	연금지급기간(5년, 10년, 15년, 20년) 중 매년 보험계약해당일이 도래하는 경우	연금지급개시일의 만기보험금액을 기준으로 계약자가 선택한 기간동안 분할계산한 연금월액을 매월 보험계약해당일에 지급함

(무)100세 만족 연금보험 FAQ

Q3

100세 만족 연금보험의 인수기준은 어떻게 되나요?

A3. 먼저, 동일하게 적용받는 상품은 다음과 같습니다

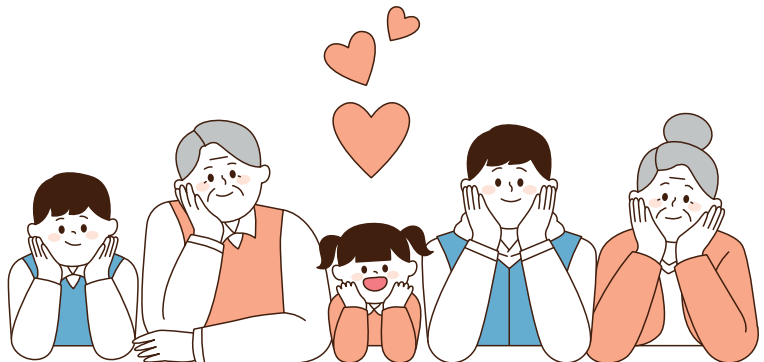
- ① 달러연금 [(무)100세 만족 달러 연금보험, (무)달러연금보험]
- ② 연금지급형양로보험 [(무)100세 만족 연금보험, (무)스타플러스 연금보험]

크게 2가지로 ① 연금보험 검진면제 구간 확대 ② 연금보험 유병자 인수범위 확대

구분	연금지급형양로보험 / 달러연금보험 인수기준
대상금액	3억원(30만달러) 한도내
검진면제(무진단) 구간 확대	고지가 없는 진단건의 경우 → 검진면제(무진단) 고지가 있는 경우 → 검진 or 감액법
유병자 인수범위 확대	특별조건부 C ~ G 구간 감액법 적용 검진 / 의무기록사본 생략 후 계단식 감액법* 5년 부가 진행

■ 감액법 : 청약 후 5년 이내 일반사망시 가입금액을 경과 연수별로 일정비율만큼 감액하여 지급하는 방식
(계단식 감액법 5년, 지급비율 15/30/45/60/80%)

- 표준체 심사를 원하는 경우에는 현재와 동일한 심사 프로세스를 통해 진행 가능하며 (검진, 의무기록사본 제출 등) 심사결과 특별조건부B 이하의 경우에는 기존과 동일하게 표준체 진행 가능함.
- 사절체 질환은 감액법 적용 제외 대상으로 기존과 동일하게 거절 대상임



※ 상품 관련 자세한 사항은 반드시 해당 약관 및 상품설명서를 확인하시기 바랍니다.

※ 이 자료는 설계사 교육용으로 제작된 자료로 모집용 사용 시 「금융소비자보호법」 등 관련 법령에 의해 처벌될 수 있으며, 분리발행사용을 금지하고 있습니다.

KB라이프생명 공지사항

가입설계 서명 동의 절차 재오픈

2023년 11월까지 한시적으로 구.KB생명 청약시스템인 스타드림에 한함
(이후에는 서면동의서 방식 폐지)



※ 관리자 승인 후 프로세스

고객등록화면 ▶ 승인요청 ▶ 고객명 조회 ▶ 세부정보 입력 및 저장 ▶ 가입설계화면
▶ 가입설계(보험료 산출) 및 청약입력 가능

KB,CEO정기보험(무) 간편심사형 가입한도 상향

구분	변경 전	변경 후
최대 가입금액	15억원	20억원

UPGRADE



KB라이프생명 공지사항

모바일 완전판매 모니터링 알림톡 개선 (2월 23일부터 시행)

구분	변경 전	변경 후
알림톡발송	고객	고객 & 담당FC (고객 발송시점과 동일하게 담당FC에게 발송)

고객 알림톡 예시

KB라이프생명 - 완전판매모니터링 안내

{계약자명} 고객님의 보험계약 주요 내용이 정확히 안내되었는지 확인하는 절차입니다.

- ☑ 아래 **[시작하기]**를 클릭하시면, 상담사 통화없이 신속하고 간편하게 진행 하실 수 있습니다.(2분 내외 소요)
- ☑ 모바일로 완료되지 않으면 상담사가 순차적으로 전화 드릴 예정입니다. (5분~10분 소요)
- ☑ KB라이프생명 고객센터 **1588-3374**



시작하기

담당FC 알림톡 예시

KB라이프생명

- 고객명 : {고객명}
- 알림톡 : 완전판매모니터링(해피콜) 안내
- 청약일 : #{청약일자}
- 상품명 : #{상품명}

모바일을 통해 쉽고 빠르게 진행하실 수 있도록 고객님의 안내 부탁드립니다.

해당 안내는 모바일 해피콜 미완료시 최대 4회까지 발송됩니다.



구분	변경 전	변경 후
추가 발송	모바일 미완료시 2회 추가발송 - 최초 발송 이후 모바일 미완료시 1,2영업일 PM 6시 30분 추가발송	모바일 미완료시 3회 추가발송 - 최초 발송 이후 모바일 미완료시 1,2,3영업일 PM 6시 30분 추가발송

KB라이프생명 업무 헬프데스크 문의방법

1899-3800

- ☑ 청약서 수납관련 문의 + ①번
- ☑ 청약후 유지계약관련 문의 + ②번
- ☑ 인사관련 문의 + ③번

가입설계 및 상품과 관련된
전문상담은 담당 지점장,
교육코치 및 청약매니저에게
문의주시기 바랍니다.



KB라이프생명 고객센터

1588-3374

해피콜 발신번호

02)2144-2000

KB라이프생명 업무 헬프데스크

1899-3800

KB라이프생명 시스템 헬프데스크

1899-3899

설계사이트

sfa.kblife.co.kr



KB 라이프

[본사(고객프라자)] 서울특별시 강남구 강남대로 298(역삼동, KB라이프타워)
[고객센터] 1588-3374 [홈페이지] www.kblife.co.kr

KB 금융그룹

KB 국민은행

KB 증권

KB 손해보험

KB 캐피탈

KB 부동산신탁

KB 데이터시스템

KB 국민카드

KB 자산운용

KB 라이프

KB 저축은행

KB 인베스트먼트

KB 신용정보