



◆◆ 썩썩썩 흑토끼의 해 ◆◆  
새해 영업 복 많이 받으세요



# 2023

**재해** 새해 첫 신상품 '넘버원 재해보험'의 특별한 혜택  
**종신** H1, H2 종신 스마트 치매 전환 설계 드디어 탑재!  
**암** 신규특약 4종으로 더 강력하게 돌아온 간편가입 시그니처암 2.0 (갱신형)  
**CEO** 법인 대표님을 위한 든든한 파트너





한화생명

HANWHA No.1

# 넘버원 재해보험

## 기존 계약전 알릴의무 사항

최근 3개월 이내에 의사로부터 진찰 또는 검사(건강검진 포함)를 통하여 [다음]과 같은 의료행위를 받은 사실이 있습니까?  
 최근 3개월 이내에 마약을 사용하거나 혈압강하제, 신경안정제, 수면제, 각성제(흥분제), 진통제 등 약물을 상시 복용한 사실이 있습니까?  
 최근 1년 이내에 의사로부터 진찰 또는 검사를 받고, 이를 통하여 추가검사(재검사)를 받은 사실이 있습니까?  
 최근 5년 이내에 10대 질병으로 의사로부터 진찰 또는 검사를 통하여 의료행위를 받은 사실이 있습니까?  
 현재 임신중 입니까?  
 ⋮

## 넘버원 재해보험 계약전 1Q 알릴의무 사항

**최근 3개월 이내에 의사로부터 진찰 또는 검사(건강검진 포함)를 통하여 다음과 같은 의료행위를 받은 사실이 있습니까?**

[다음] 질병확정진단, 질병의심소견, 치료, 입원, 수술(제왕절개 포함), 투약  
 \* 질병의심소견 : 의사로부터 진단서 또는 소견서를 발급받은 경우  
 \* 투약 : 의사가 환자에게 약을 처방하는 행위를 말하는 것으로 실제로 약을 구입하지 않았어도 기재해야 합니다.

**\* 본 상품은 일반보험 상품으로 계약성립 시 3개월 이내의 간편보험 청약조건은 무효처리 됩니다.**

## 재해 및 근골격계 다발 치료력자 언더라이팅 기준

가입불가	<ul style="list-style-type: none"> <li>6개월 이내 재해 및 근골격계 치료로 14일 이상 입원 또는 14회 이상 통원</li> <li>2년 이내 재해 및 근골격계 치료로 30일 이상 입원 또는 2회 이상 입원 또는 30회 이상 통원</li> <li>5년 이내 재해 및 근골격계 치료로 120일 이상 입원 또는 4회 이상 입원 또는 120회 이상 통원</li> </ul>
추간판특약 및 재해장해특약 가입불가	5년 이내 추간판질환으로 치료력이 있는 경우

## 주요 질환자 언더라이팅 기준

가입불가	치매 등 신경계 퇴행성질환 및 정신분열 등의 정신신경계 질환자
가입가능	암, 뇌, 심질환 등 중대질환은 3개월이 지나면 가입가능. 단, 고혈압, 당뇨는 3개월 이내에 투약력이 있어도 가입 가능.

※상기 외 1Q 알릴의무 해당 시 선별 심사(단, 당/타사 지급력에 따른 가입여부는 청약서가 발행되면 가입가능함)

# 한 눈에 보는 보장의 흐름

◆ 골절 ★ 교통사고 ● 입원/통원

검사

- 급여 재해 CT, MRI 검사 (연1회)
- 급여 골밀도 검사 (연1회)

진단

- ◆ 재해 12대골절 진단
- ◆ 재해 골절 II (치아파절 제외)진단
- ◆ 재해 치아파절 진단
- ★ 교통사고 부상지원 **업계최초**
- 탈구, 염좌 및 과긴장 진단 (연1회) **Hot**
- 특정 외상성 진단 [뇌손상]
- 특정 외상성 진단 [뇌출혈]
- 특정 외상성 진단 [장기손상]
- 특정 외상성 진단 [척추손상]

수술

- ◆ 재해 12대골절 수술
- ◆ 재해 골절 II (치아파절 제외)수술
- ◆ 재해 치아파절 수술 (연1회)
- 급여 재해골절 철심제거 수술 (연1회)
- 아킬레스힘줄손상 수술
- 특정 무릎인대파열 및 연골찢김 수술
- 재해 인공관절치환 수술 (연1회)
- 재해 입·통원 수술
- 탈구, 염좌 및 과긴장 수술 **Hot**
- 특정 재해 1~8종 수술
- 특정 외상성 수술 [뇌손상]
- 특정 외상성 수술 [뇌출혈]
- 특정 외상성 수술 [장기손상]
- 특정 외상성 수술 [척추손상]

치료

- ◆ 깁스 및 급여 부목치료
- 급여 추간판탈출증 신경차단술 (연1회) **Hot**
- 급여 재해 창상봉합술 [안면,경부] (연3회)
- 급여 재해 창상봉합술 [안면,경부 외] (연3회)
- 급여 재해 재활치료 (연30회)
- ★ 자동차 사고 부상치료 (1~11급)
- ★ 자동차 사고 부상치료 (1~14급)

입원

- 재해 입원 (1~30일)
- 재해 입원 (1~180일)
- 재해 상급종합병원 입원 (1~10일)
- 재해 중환자실 입원 (1~10일)
- 교통재해 입원 (1~180일)
- 재해 간병인지원금 (1~180일)
- 재해 간병인지원금 (11~180일)
- 재해 간호·간병서비스 지원금 (1~180일)

통원재활

- 재해 입원 후 통원 (연30회) **Hot**
- 재해 상급종합병원 입원 후 통원 (연30회) **Hot**
- 재해 응급실 내원

후유장애

- 재해 후유장애 (3~100%)
- 교통사고 후유장애 (3~100%)

재해사망

[주계약] 재해 사망

# 재해 vs 상해, 아직도 헷갈리나요?

**한화생명의 재해**

VS

**손해보험사의 상해**

우연성+외래성

우연성+외래성+급격성

**직업과 취미활동으로 인한  
급격한 사고도 보장!**

\*알릴의무 위반에 의한 재해사고는 보장하지 않습니다.

**우연성?**

예측할 수 없는 원인에 의해 발생  
고의에 의한 것이 아니며  
기대할 수 없는  
결과를 가져온 사고

우연성 예외 사례  
자해로 인한 부상

**외래성?**

신체적 결함, 질병,  
체질 요인에  
기인한 것이 아닌  
**외부적 요인으로 발생**

외래성 예외 사례  
고혈압으로 인한 급성심근경색, 감염병  
(단, 1급 감염병은 재해로 인정)

**급격성?**

예견할 수 없는 순간에 발생  
원인 또는 결과의 발생이  
피할 수 없을 정도로  
갑자기 일어난 사고

급격성 예외 사례  
입산금지 구역을 등산하다 생긴 사고

## 재해 vs 상해 주요 보상 예시

사고 예시	생보 재해	손보 상해
제1급 감염병에 감염된 경우 (사고발생 당시)	○	×
스쿠버 다이빙 동호회 활동 중 사고	○	×
수영 금지를 무시하고 수영하다 사고	○	×
전쟁, 핵, 방사능	○	×
지진, 태풍, 홍수, 폭설 등 천재지변	○	×
화재를 피해 2층에서 뛰어내려 발생한 사고	○	×

\* 자세한 내용은 약관을 반드시 확인해 주세요.

\* 알릴의무 위반에 의한 재해사고는 보장하지 않습니다.

## 자부치 개정시행 알고 계시나요? 그래서 준비한 업계 최초!

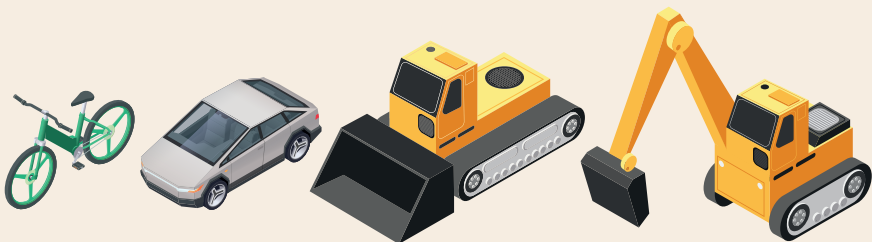
# 교통사고 부상지원특약

자동차사고 부상치료  
개정 시행

'23년 1월부터  
보장금액: 14급 최대 30만원으로 축소  
보장횟수: 연3회한으로 제한

## 교통사고 부상지원특약에서 보장하는 교통사고란?

- 도로교통법 제2조에 규정하는 도로에서 차의 교통으로 인하여 발생한 교통사고 {인적피해(부상) 수반 및 경찰에 교통사고로 접수되어 처리된 사건에 한함}, 경찰서 교통사고 사실확인서(관할 경찰서장 발행)와 의사 진단서를 기준으로 합니다.
- **도로 이외의 장소에서 발생한 사고는 보상에서 제외됩니다.**  
 [도로교통법 제2조]  
 \* 도로 이외의 장소 : 주차장, 학교구내, 아파트 단지내 도로, 기타 공공교통에 사용되는 도로가 아닌 곳  
 \* 차의 정의 : 자동차, 건설기계, 원동기장치자전거, 자전거, 사람 또는 가축의 힘이나 그 밖의 동력으로 도로에서 운전 되는 것 (단, 철길이나 가설된 선을 이용하여 운전되는 것, 유모차, 보행보조용 의자차, 노약자용 보행기 등 행정안전부령으로 정하는 기구 및 장치는 제외)



### 무엇을 보장하나요?

교통사고 경상 치료자금

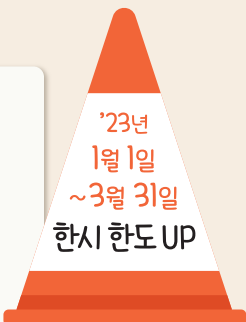
최대 30만원 (교통사고 1회당)

보험기간 중 발생한 교통사고로  
5일 이상, 3주 미만  
치료를 요하는 부상(경상) 시

교통사고 중상 치료자금

최대 60만원 (교통사고 1회당)

보험기간 중 발생한 교통사고로  
3주 이상  
치료를 요하는 부상(중상) 시

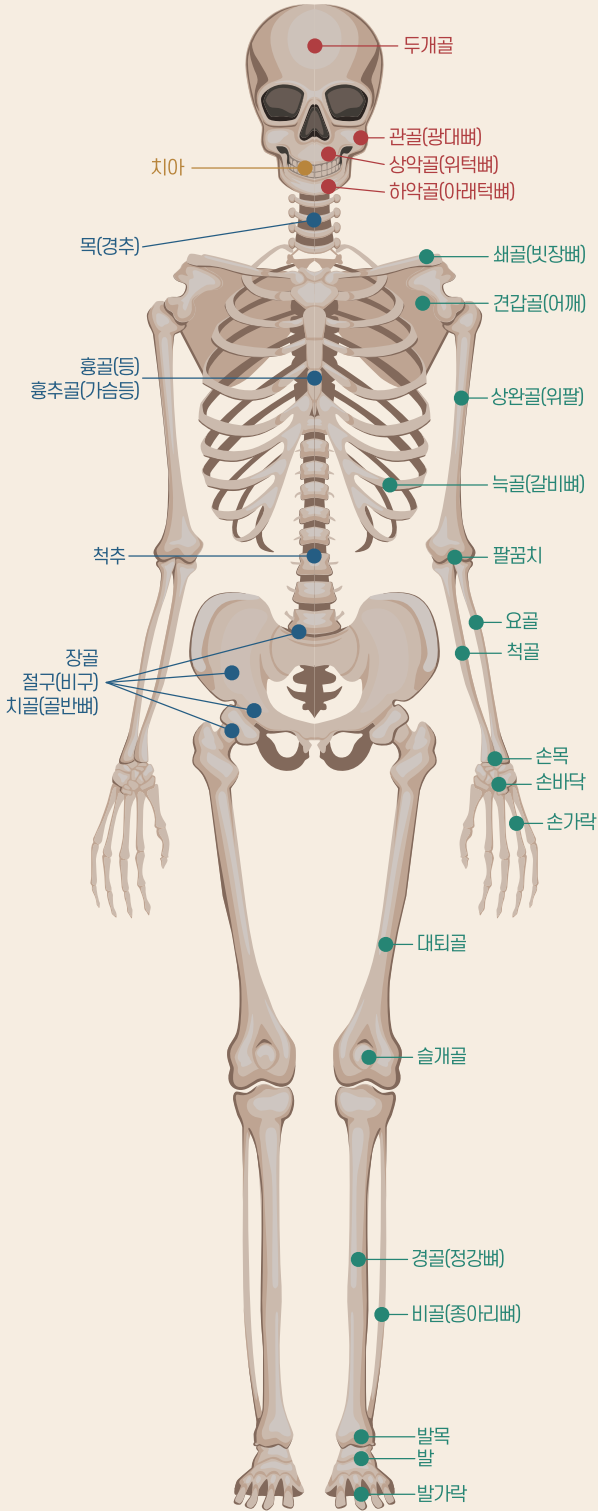


### 보험금을 받기 위한 필요서류

- 회사양식의 청구서와 신분증
- 사고증명서 {교통사고 사실확인서(관할 경찰서장 발행), 진단서(진단명 기입), 사망진단서 등}



# 머리부터 발끝까지 골절 걱정 없이 준비!



## 머리

재해 골절 II (치아파절 제외) 진단 : **30만** (회당)  
재해 골절 II (치아파절 제외) 수술 : **50만** (회당)

## 치아파절

재해 치아파절 진단 : **2만** (회당)  
재해 치아파절 수술 : **10만** (연1회한)

## 5대 골절 (머리, 척추)

재해 12대골절 진단 : **200만** (회당)  
재해 12대골절 수술 : **200만** (회당)  
재해 골절 II (치아파절 제외) 진단 : **30만** (회당)  
재해 골절 II (치아파절 제외) 수술 : **50만** (회당)

## 6대 골절 (팔, 다리)

### 늑골

재해 12대골절 진단 : **20만** (연3회한)  
재해 12대골절 수술 : **20만** (회당)  
재해 골절 II (치아파절 제외) 진단 : **30만** (회당)  
재해 골절 II (치아파절 제외) 수술 : **50만** (회당)

\* 해당 특약 가입 시 보장 가능  
\* 최대 가입금액 기준 예시

# 운전자 대상 업셀링 플랜

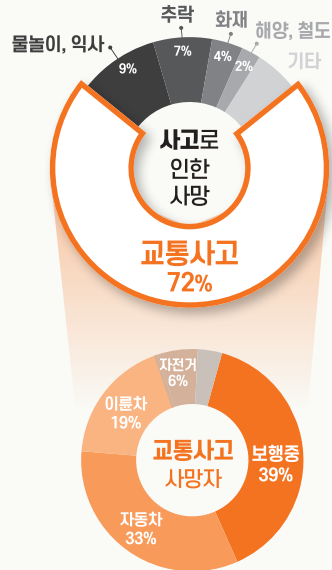
운전자라면?

도로와 도로 이외 사고 구분 없이 모두 보장!  
운전자만 가입 가능한  
**자동차사고 부상치료**

운전자도 보행자니까!

보행 시 혹은 대중교통, 자전거 등  
교통수단 이용할 때 생긴 사고는  
**교통사고 부상지원**

\*도로 이외의 장소에서 발생한 사고 제외



출처 : 행정안전부(2012~2016)

\*가입한도는 개인 별로 상이할 수 있습니다.

가입금액(만원)

<b>주계약</b>	<b>2,000</b>	재해 골절 II (치아파절 제외)수술	<b>50</b>	
<b>운전자</b>	<b>자동차사고 부상치료(1~11급)</b>	<b>2,000</b>	재해 12대골절 수술	<b>200</b>
	<b>교통사고 부상지원</b>	<b>60</b>	재해 치아파절 수술(연1회)	<b>10</b>
	<b>교통사고 후유장해(3~100%)</b>	<b>1억</b>	급여 재해골절 철심제거 수술(연1회)	<b>50</b>
<b>검 사</b>	급여 재해 CT, MRI 검사(연1회)	<b>10</b>	특정 재해 1~8종 수술	<b>2,000</b>
	급여 골밀도 검사(연1회)	<b>5</b>	재해 입·통원 수술	<b>200</b>
<b>진 단</b>	재해 골절 II (치아파절 제외)진단	<b>10</b>	특정 외상성 수술[뇌손상]	<b>500</b>
	재해 12대골절 진단	<b>200</b>	특정 외상성 수술[척추손상]	<b>100</b>
	재해 치아파절 진단	<b>2</b>	재해 입원(1~30일)	<b>2</b>
	특정 외상성 진단[뇌손상]	<b>300</b>	입 원 재해 상급종합병원 입원(1~10일)	<b>10</b>
<b>치 료</b>	특정 외상성 진단[척추손상]	<b>100</b>	교통재해 입원(1~180일)	<b>5</b>
	갑스 및 급여 부목치료	<b>30</b>	재해 입원 후 통원(연30회)	<b>5</b>
<b>재 활</b>	급여 재해 재활치료(연30회)	<b>3</b>	통 원 재해 상급종합병원 입원 후 통원(연30회)	<b>10</b>
<b>장 해</b>	재해 후유장해(3~100%)	<b>2,000</b>	재해 응급실 내원	<b>10</b>

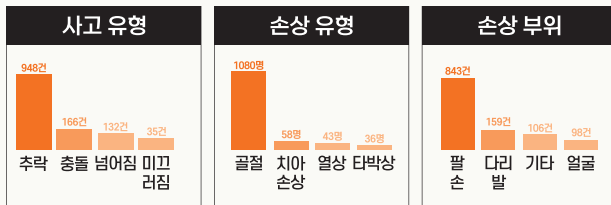
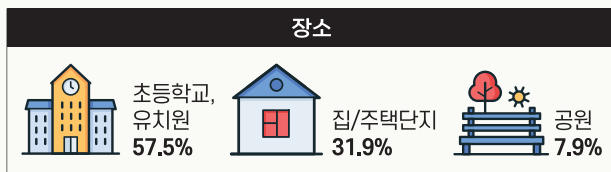
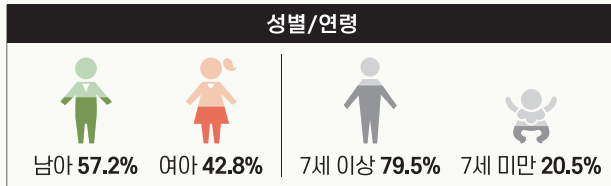


GA월드에 탑재된 플랜 설계를 확인해 보세요!



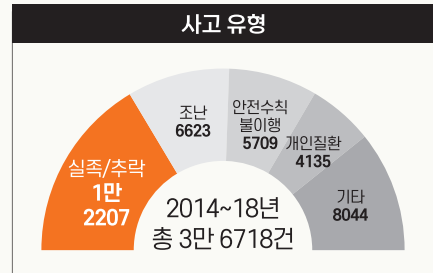
# 활동 많은 우리 아이/아웃도어 라이프 케어 플랜

## [어린이 사고 추이]



출처: 행정안전부 / 2019년 중대사고 분석결과

## [등산 사고 추이]



출처: 행정안전부, 국립공원공단

### 등산 중 많이 다치는 부위



출처: 17개 광역시도별 산악사고 / KBS디지털뉴스국 데이터 저널리즘팀

\*가입한도는 개인 별로 상이할 수 있습니다.

가입금액(만원)

<b>주계약</b>	2,000	급여 재해 창상봉합술	
<b>검 사</b>	10	[안면, 경부](연3회)	200
급여 재해 CT, MRI 검사(연1회)		[안면, 경부외](연3회)	50
교통사고 부상지원	60	<b>수 술</b> 특정 무릎인대파열 및 연골찢김 수술	100
탈구, 염좌 및 과긴장 진단(연1회)	3	특정 재해 1~8종 수술	2,000
<b>진 단</b> 재해 골절 II(치아파절 제외)진단	10	재해 입·통원 수술	200
재해 12대골절 진단	200	<b>치 료</b> 갑스 및 급여 부목치료	30
재해 치아파절 진단	2	급여 추간판탈출증 신경차단술(연1회)	30
탈구, 염좌 및 과긴장 수술	10	<b>입 원</b> 재해 입원(1~30일)	2
재해 골절 II(치아파절 제외)수술	50	재해 상급종합병원 입원(1~10일)	10
<b>수 술</b> 재해 12대골절 수술	200	재해 입원 후 통원(연30회)	5
재해 치아파절 수술(연1회)	10	<b>통 원</b> 재해 상급종합병원 입원 후 통원(연30회)	10
급여 재해골절 철심제거 수술(연1회)	50	재해 응급실 내원	10



GA월드에서 탑재된 플랜 설계를 확인해 보세요!

GA월드에서 새롭게 추가된  
신규 설계를 확인해 보세요!

### 선택 ① 적립 전환

지금은  
금리상승시대!  
저축 공시이율  
적용으로  
환급률 UP!

### 선택 ② 스마트 전환

저금리가  
다시 오면  
2.25%  
확정 이율  
+  
사망보험금  
UP!

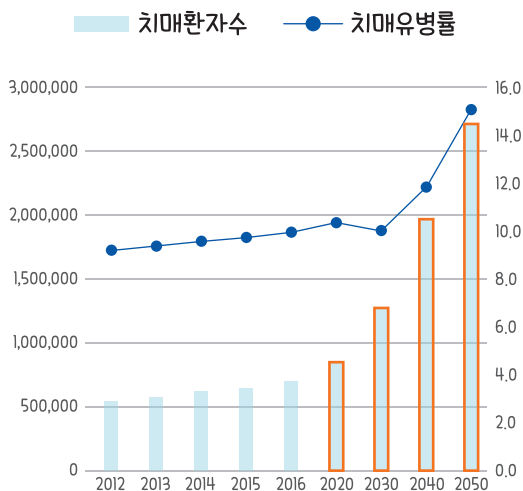
### 선택 ③ 스마트 치매 전환

추가 부담 없이  
**환급률**  
+  
**치매보장**  
동시에!

\* 간편가입비 종신은 스마트 치매 전환 불가

## 1인당 치매관리비용 약 연 2,061만원 스마트 치매 전환으로 대비하세요!

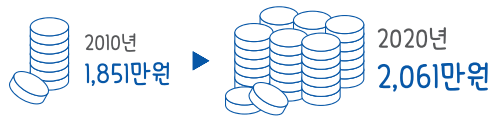
#### 치매환자수 및 치매유병률 추세



출처 : 2012년 전국치매역학조사 / 보건복지부, 분당서울대학교병원

#### 치매환자 1인당 연간 경제적 비용

치매환자 1인당 관리비용 : 연간 가구소득의 약 30%



#### <치매환자 1인당 연간 관리비용 구성, 2020>

직접의료비	10,997,320	직접의료비(2)	272,324
- 의료비	9,582,131	- 시간비용	-
- 본인부담약제비	1,415,182	- 환자 시간비용	34,145
직접의료비(1)	6,466,119	- 보호자 시간비용	238,179
- 간병비용	-	장기요양비용	2,671,279
- 유료 간병인 비용	772,279	환자 생산성손실비용(간병비)	202,180
- 비공식 간병비	3,971,709		
- 교통비	1,079,870		
- 보조용품 구입비	642,261		
		<b>전체비용</b>	<b>20,609,150원</b>

출처 : 대한민국 치매현황 2021, 중앙치매센터

# 완납 시점 환급률 100% + 적립 전환 기능까지 활용!

## 7년 시점 적립 전환형

### 가입 기준

- 여자 50세
- 보증비용부과형
- 주계약 보험료 100만원
- 보장 공시이율 2.4% 가정

### 적립 전환기준

- 7년 시점 적립 전환
- 전환 보험료 20만원
- 전환 보험료 0년 납입 가정
- 저축 공시이율 2.85% 가정

경과기간	간편 H1 종신		적립 전환 신청	
	사망보험금	환급률	사망보험금	환급률
1년	6,605만	27.6%	-	
3년	7,265만	40.9%		
5년	7,926만	44.4%		
7년	8,651만	102.9%	8,771만	102.9%
10년	9,577만	102.9%	9,512만	111.8%
20년	1억 2,879만	110.5%	1억 2,483만	147.1%
30년	1억 3,210만	114.5%	1억 6,405만	193.8%
40년	1억 3,210만	102.9%	2억 1,551만	255.1%

## 10년 시점 적립 전환형

### 가입 기준

- 여자 50세
- 보증비용부과형
- 주계약 보험료 100만원
- 보장 공시이율 2.4% 가정

### 적립 전환기준

- 10년 시점 적립 전환
- 전환 보험료 20만원
- 전환 보험료 0년 납입 가정
- 저축 공시이율 2.85% 가정

경과기간	간편 H1 종신		적립 전환 신청	
	사망보험금	환급률	사망보험금	환급률
1년	8,865만	20.4%	-	
3년	9,751만	37.9%		
5년	1억 638만	42.2%		
7년	1억 1,524만	44.6%	1억 2,557만	103.6%
10년	1억 2,854만	103.6%		
20년	1억 7,287만	107.0%	1억 6,516만	136.6%
30년	1억 7,730만	111.7%	2억 1,747만	180.2%
40년	1억 7,730만	103.6%	2억 8,626만	237.5%

# 인생 2막을 위한 명품 생애 설계 H2 종신보험



**인생 1막**

**사망보장**  
자녀를 위한 책임

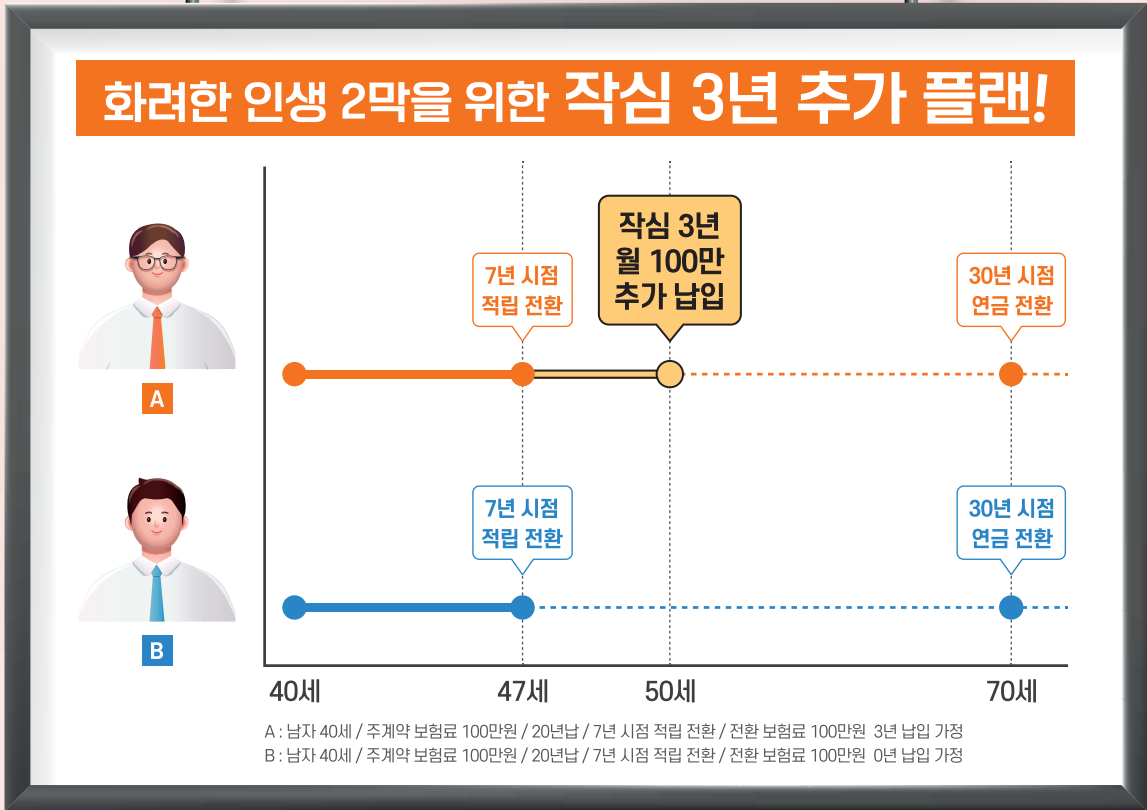
+

**인생 2막**

**연금보장**  
나를 위한 책임

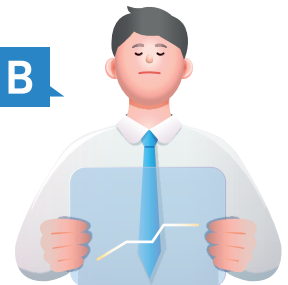
## 가족의 오늘과 나의 미래를 함께 준비하는 금융 솔루션!

<b>납입기간 중 환급률 UP!</b>	<b>나를 위한 적립 전환</b>
<b>노후 연금 활용 가능</b>	<b>자녀를 위한 스마트 전환</b>
<b>10년 비과세 혜택</b> (비과세 요건 충족 시)	<b>중도인출, 추가납입</b> (적립 전환, 스마트 전환 시)



**A**

## 작심 3년이 만든 인생 2막의 차이!



**B**

총 납입 보험료	연금전환시점 환급금 (70세) 공시이율(저축) 2.85% 가정	확정기간연금형 연금액 공시이율(연금) 3.1% 가정		확정기간연금형 (약) 총 연금액 공시이율(연금) 3.1% 가정	
		10년	20년	10년	20년
<b>A</b> 1억 2,000만 100만X7년 + 100만X3년	2억 830만	2,366만	1,362만	2억 3,660만	2억 7,240만
3,600만	6,241만			7,090만	8,160만
<b>B</b> 8,400만 100만X7년 + 0	1억 4,589만	1,657만	954만	1억 6,570만	1억 9,080만

간편가입

## Signature 2.0

이제는 유병자도 혜택을 누리세요!

*Best 1* 업계 최고! 간편가입 특정면역 항암약물허가치료S특약3세대 면역항암은 급여? 비급여?  
업계 최고! 유병자 **3세대 항암제** 전격 출시!*Best 2* 암 진단 한도합산 ZERO! 간편가입 암직접치료보장S특약급여는 물론! 비급여 수술, 항암약물, 항암방사선 치료도  
**최대 5년간** 든든하게 보장*Best 3* 업계 최초! 간편가입 급여 암 특정항구토제처방보장S특약항암치료의 가장 흔한 부작용, 구토  
**최대 1회당 30만원**으로 참지말고 예방하세요! \*연1회한

# 아직도 실손 하나면 충분할까요?

NEWSIS

2022년 12월 8일 남정현 기자

## 내년도 실손보험료 오른다... 3세대 20% 오를 수도

지난해 전체 손해율 130.4%...평균 14.2% 인상  
상반기 손해율 127.9%...업계 "13% 인상 필요"  
3세대 손해율 130%육박...2세대 손해율 넘어서

3세대 실손보험의 손해율이 2세대 실손보험의 손해율을 추월한 것으로 나타났다. 3세대 실손은 출시된 지 5년이 경과해 이번에 처음으로 보험료가 조정되는데, 보험업계는 5년간 손해율이 급증한 만큼 20%에 가까운 인상이 필요하다는 입장을 고수해 왔다. 손해율은 받은 보험료 대비 지급한 보험금 비율로, 이 비율이 높을수록 보험사가 손해를 보게 된다.

보험연구원의 김정선 연구위원은 보험금 청구 증가의 원인으로 ▲비급여 증가 ▲의료서비스 공급자 유인 수요 ▲의료서비스 가격 상승 등을 지목했다.

향후 5년 내 실손보험의 위험손해율을 100% 이내로 유지할 수 있도록 정상화하기 위해선 매년 21% 이상의 보험료 인상이 불가피하다고 강조했다.



## 최소한 '암' 만큼은 확실하게 준비하자! 유병자도 새롭게 만나는 암보장 플랜

<p><b>암 진단</b> 일반암 / 유사암</p> <ul style="list-style-type: none"> <li>· 암보장S[일반암]</li> <li>· 암보장S[소액질병]</li> </ul>	<p><b>수술</b> 다빈치로봇수술 / 관혈, 비관혈 수술</p> <ul style="list-style-type: none"> <li>· 주계약(암관혈/비관혈)</li> <li>· 암다빈치로봇수술S</li> </ul>
<p><b>통원</b> 상급종합병원 / 일반병원</p> <ul style="list-style-type: none"> <li>· 암직접치료통원S(연30회)</li> <li>· 상급종합병원 암직접치료통원S(연30회)</li> </ul>	<p><b>항암치료</b> 항암약물 / 항암방사선 / 표적항암</p> <ul style="list-style-type: none"> <li>· 항암 약물·방사선치료S</li> <li>· 표적항암약물허가치료S</li> <li>· 항암 세기조절·양성자·정위적 방사선치료S</li> </ul>
<p><b>신규 급부</b></p> <ul style="list-style-type: none"> <li>· 암직접치료보장S</li> <li>· 특정면역항암약물허가치료S</li> <li>· 기타피부암·갑상선암직접치료보장S</li> <li>· 급여 암 특정항구토제처방보장S</li> </ul>	

# 대표님을 위한 스마트한 파트너!

### 우수한 가입한도

▪ 최대 가입한도

체증형	20~25세	10억
	~40세	20억
	41세~	30억
	56세~	40억
기본형		20억

### 보험계약 대출

- 보험계약 대출 조건
- 95세 만기 & 전기납
- 가입 후 15년 이내
- 피보험자 나이 70세까지
- 주계약 해지환급금의 70%까지!

\* 최고 가입나이는 보험기간/납입기간에 따라 상이합니다.



		가입금액 1억	가입금액 2억	가입금액 3억	가입금액 5억
경과 기간별 환급률	5년	5,691만 (76.1%)	11,382만 (76.1%)	17,073만 (76.1%)	28,456만 (76.1%)
	7년	9,666만 (92.4%)	19,332만 (92.4%)	28,998만 (92.4%)	48,331만 (92.4%)
	10년	14,238만 (95.3%)	28,476만 (95.3%)	42,714만 (95.3%)	71,190만 (95.3%)
	15년	22,322만 (99.6%)	44,644만 (99.6%)	66,966만 (99.6%)	111,611만 (99.6%)
	20년	30,315만 (101.4%)	60,630만 (101.4%)	90,946만 (101.4%)	151,577만 (101.4%)
	30년	46,289만 (103.2%)	92,578만 (103.2%)	138,867만 (103.2%)	231,445만 (103.2%)
<b>월 보험료</b>		<b>1,245,000원</b>	<b>2,490,000원</b>	<b>3,735,000원</b>	<b>6,225,000원</b>

기준 : 해지환급금보증 1종 체증형, 남자 50세, 95세 만기 전기납, 공시이율 (\*22년 12월 기준) 2.4%



# 대표님을 위한 성공 파트너!

우수한 가입한도			보험계약대출
최대 가입한도			보험계약대출 조건
체증형	~40세	10억	<ul style="list-style-type: none"> <li>● 95세 만기 &amp; 전기납</li> <li>● 가입 후 15년 이내</li> <li>● 피보험자 나이 70세까지</li> </ul>
	41세~	12억	
기본형		16억	
			<b>주계약 해지환급금의 70% 까지!</b> <small>※최고 가입나이는 보험기간/납입기간에 따라 상이</small>



		가입금액 1억	가입금액 2억	가입금액 3억	가입금액 5억
경과 기간별 환급률	5년	5,807만 (77.0%)	11,614만 (77.0%)	17,421만 (77.0%)	29,035만 (77.0%)
	7년	9,690만 (91.8%)	19,381만 (91.8%)	29,072만 (91.8%)	48,454만 (91.8%)
	10년	14,276만 (94.7%)	28,552만 (94.7%)	42,828만 (94.7%)	71,381만 (94.7%)
	15년	22,351만 (98.8%)	44,703만 (98.8%)	67,055만 (98.8%)	111,759만 (98.8%)
	20년	30,343만 (100.6%)	60,687만 (100.6%)	91,031만 (100.6%)	151,719만 (100.6%)
	30년	46,269만 (102.3%)	92,539만 (102.3%)	138,809만 (102.3%)	231,348만 (102.3%)
월 보험료		1,256,000원	2,512,000원	3,768,000원	6,280,000원

기준 : 해지환급금보증 1종 체증형, 남자 50세, 95세 만기 전기납, 공시이율 (\*22년 12월 기준) 2.4%

# 필요한 것만 꼭! 집어주는 맞춤형 약관

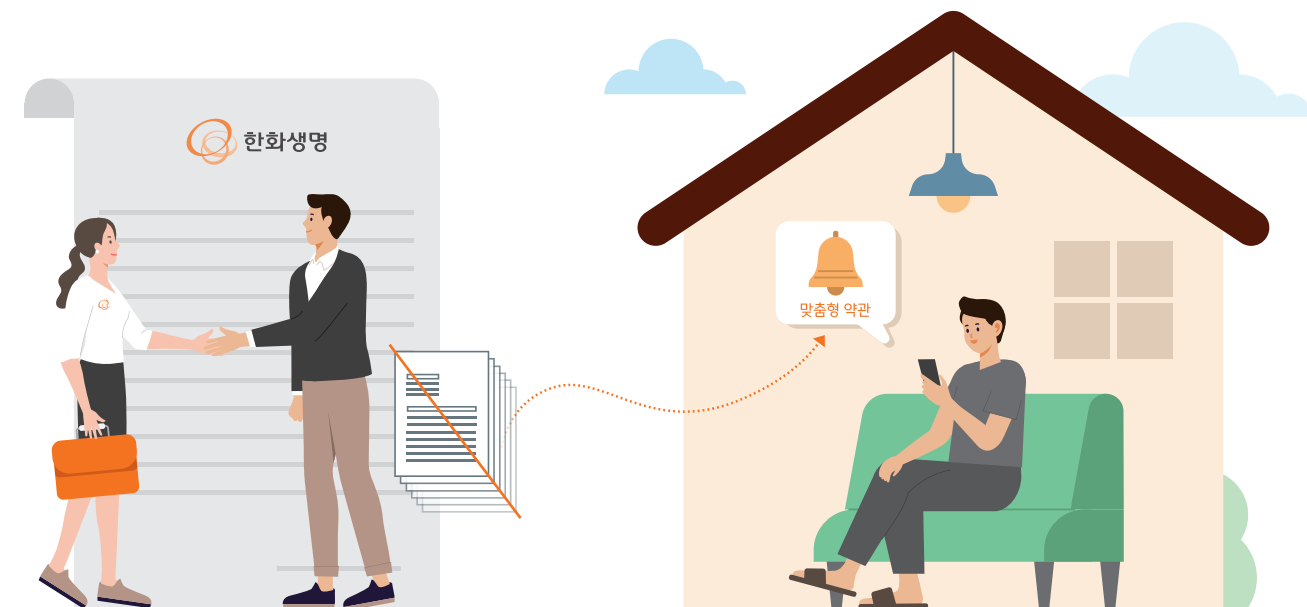
## 맞춤형 약관이란?

고객님이 가입한 주계약+특약만  
꼭! 집어 안내해 주는 친환경 약관

## 시행 일정

'23년 1월 1일부터 맞춤형 모바일/책자 약관 동시 시행

- \* 전면 모바일화로 책자 약관의 현장배포 및 추가 신청 미시행
- \* 책자 약관은 휴대폰번호 미등록자, 2G폰, 민원 요청 건에 한해 제공 (모바일 약관 단순 미수신 고객 제외)



한화생명에서 제공하는 책자 약관을 만들기 위해  
매년 30년 이상 된 나무 1만 그루가 사용되고 있습니다.

맞춤형 모바일 약관을 선택하시면 수만 그루의 나무를 살릴 수 있습니다.



### 필수안내

- 암에 대한 보장의 경우, '암 보장개시일'은 최초계약의 경우 계약일부터 그 날을 포함하여 90일이 지난 날의 다음 날로 하며, 갱신계약의 경우 갱신일로 합니다.
- 치매관련 보장의 경우, '치매보장개시일'은 계약일로부터 그날을 포함하여 1년이 지난 날의 다음날로 합니다.
- 실손의료보험에서 약침, 주나요법 등 한방치료로 발생한 국민건강보험법상 요양급여에 해당하지 않는 비급여 의료비는 보상하지 않습니다.
- 주계약보험료 중 일부(위험보험료, 계약체결 및 계약관리비용)는 보장 및 회사운영경비로 사용되며, 적립손보험(위험보험료, 계약체결 및 계약관리비용을 차감한 금액)만이 공시이율, 최저보증이율 또는 투자수익률로 적립되므로 중도해지시 납입한 보험료보다 손실이 발생할 수 있습니다.
- 해지환급금 예시의 경우 해지환급금 금액 및 환급률은 공시이율, 최저보증이율 또는 투자수익률에 따라 변동되며, 미래의 수익을 보장하는 것은 아닙니다.
- 해지환급금 일부지급형의 경우 보험료 납입기간 동안 해지환급금을 표준형 대비 해지환급금 일부지급률로 적게 지급하고 해지환급금 축소분을 재원으로 보험료를 인하하였습니다.
- 변액보험은 실적배당형상품으로 특별계정의 운용에 따른 이익과 손실이 보험계약자 및 보험수익자에게 귀속되며, 특별계정의 운용실적에 따라 보험금 및 해지환급금 등이 매일 변동됩니다. 또한 최저보증 없이 손실이 발생할 수 있습니다.
- 보장성보험은 은행의 예·적금과는 다른상품이고, 저축(연금)에는 적합하지 않습니다.
- 보험가입자는 계약 체결 시 청약에서 잘못된 중요한 사항에 대해 사실대로 알려야 하며 이를 이행하지 않을 경우 보험회사는 보험금 지급을 거절할 수 있습니다.
- 타인의 사망을 보험사고로 하는 보험계약에서 그 타인의 서면에 의한 동의를 받지 않은 경우 무효 처리됩니다.
- 보험금 청구권 소멸시효는 3년으로 그 기간을 경과하면 보험금 지급이 제한됩니다.
- 이 보험계약은 예금자보호법에 따라 예금보험공사가 보호하되, 보호 한도는 본 보험회사에 있는 귀하의 모든 예금보호대상 금융상품의 해지환급금 (또는 만기 시 보험금이나 사고보험금)에 기타지급금을 합하여 1인당 최고 5천만원이며 5천만원을 초과하는 나머지 금액은 보호하지 않습니다. 다만, 변액보험 및 변액보험으로 전환된 계약, 보험계약자 및 보험료 납부자가 법인이면 보호되지 않습니다.