

DB 하길 잘했다!

DB하길
잘했다!

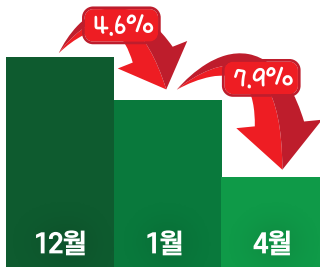
4월에 더더더 좋아졌다! 보험료/보장/인수 정점!

월간 핵심DB포인트



보험료, 더 저렴해졌다! 또 인하!

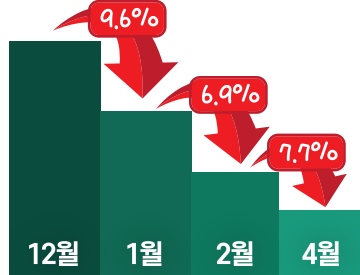
헤밀리더블+(종합)



*남자, 40세, 1급, 30년납100세만기, 무해지, 남면적용, 진단비(암/뇌/허2천, 유4백), 수술(상해1백, 질병30만), 월당 각 2만

총 **12.5% 인하!**

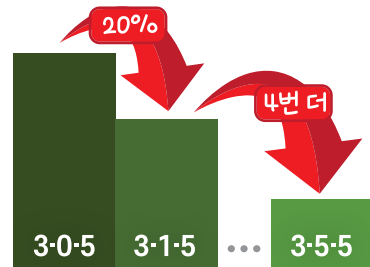
아이(i)러브(LOVE)+(자녀)



*남자, 10세, 1급, 30년납100세만기, 무해지, 남면적용, 진단비(암/뇌/허5천, 유1천), 수술(상해1백, 질병50만), 후유장애(상해1천, 질병1천), 월당 각 2만

총 **24.2% 인하!**

나에게맞춘간편3N5



*남자, 60세, 1급, 30년납30년만기, 남면적용, 진단비(암/뇌/허5백, 유1백), 수술(상해1백, 질병1십), 종수술(10/20/50/1백/2백), 간병일당 3만

총 **46.7% 할인!**

보장, 더 커졌다! 더 넓어졌다!

자녀보험

30세 → **35세**
가입연령 확대!

뇌/허진단비

35세까지 **5천만**

산정특례진단비

암+뇌/심장+중증
올커버

질병후유장애

간편 **2천만** (80세만기 신설)

ALL-Risk

질병수술비
50만 → **연장**

1-5종수술비

매회지급 추가
(특정9대질병제외)

인수심사, 더 쉬워졌다! 무서류심사!

기존
181개

+

추가
23개

+

**계속
확대**

DB에서
서류없이
심사받으세요~



※ 본 자료는 모집인 교육용이므로, 고객 교부 및 온라인게시 목적으로 사용할 수 없습니다.
[금융소비자보호법 제22조 준수 목적]

딱! 2주만 더 연장!

ALL-Risk 질병수술비

50만

VS

타사
20만



DB에서만
2주만 가능!

- ☑ 제왕절개
- ☑ 요실금
- ☑ 치핵
- ☑ 대장용종
- ☑ 티눈
- ☑ E.S.W.L

*매회지급형 보장 기준

(체외충격파쇄석술)

👛 **지금 이 처음이자 마지막 기회!** 🧡

질병 수술비

ALL-Risk

+

질병 수술비

특정9대제외

무릎
관절증

척추질환
(디스크)

위
용종

자궁
근종

손목터널
증후군

편도염

무지
외반증

담낭절제

최고의 수술비 보장은 오직 DB에서만!



역시 수술비 맛집은 DB 질병수술비&종수술비

종자간 (세/무/연)

가입연령 태아~90세

질병수술비 가입금액 커져봐야 비싸다구요?

“딱! 반값으로 모시겠습니다!”



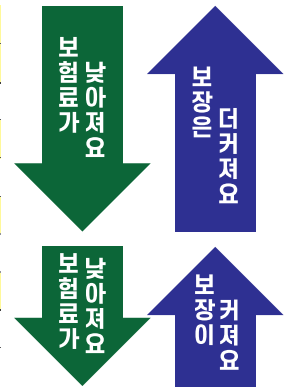
기준	동일질병 연간1회	매회
 남자 40세 50만원	6,405원 (ALL-Risk) ↓ 3,270원 (특정9대제외)	11,270원 (ALL-Risk) ↓ 6,425원 (특정9대제외)
기준	동일질병 연간1회	매회
 여자 40세 50만원	7,285원 (ALL-Risk) ↓ 4,960원 (특정9대제외)	12,220원 (ALL-Risk) ↓ 7,485원 (특정9대제외)

담보가 너무 많아져서 복잡하시다구요?

“한방에 싹 정리해드릴게요!”



구분	1년 내 재수술	제왕절개	요실금	항문질환	8대질환
질병수술비					
기준	ALL-Risk 질병수술비 (매회)	○	○	○	○
	ALL-Risk 질병수술비 (동일질병당 1회)				○
신담보	질병수술비(특정다빈도 9대 제외)(매회)	○	○	○	
	특정다빈도 9대질환 수술비(매회)	○			○
	질병수술비(특정다빈도 9대 제외)(동일질병당 1회)				○
	특정다빈도 9대질환 수술비(동일질병당 1회)			○	○
종수술비					
기준	ALL-Risk 질병 1-5종수술비(동일질병당 1회)		○	○	○
신담보	질병 1-5종수술비(특정9대제외)(매회)	○	○	○	
	질병 1-5종수술비(특정9대제외)(동일질병당 1회)			○	



*8대질환 : 백내장, 대장암, 후각특정질환, 피부종양, 특정피부질환, 생식기질환, 하지정맥류, 유방의 장애

※ 본 자료는 모집인 교육용이므로, 고객 교부 및 온라인게시 목적으로 사용할 수 없습니다.
[금융소비자보호법 제22조 준수 목적]



역시 수술비맛집은 DB

총지시간 (세무/연)

가입연령 태아~90세

뇌/심보다 119대 수술비



『좋은 보장 = 더 저렴하고, 더 넓은 범위의 보장』 그런데,

아직도 **뇌혈관, 허혈심장** 수술비 넣으시나요?
이제는 **119대 수술비**로 설계하세요!

WHY? 보험료가 더 저렴해요!

119대(20대)
1천만 4,300원
*99대 최소 가입시 총 5,935원



뇌혈관+허혈심장
1천만 5,600원



※ 종합보험, 여자, 40세, 1급, 20년납100세만기, 일반해지형, 납면적용 기준

WHY? 보장은 더 넓어요!

구분		119대(20대) 뇌혈관+심장질환	뇌혈관+허혈심장
심장	100-102 급성 류마티스열	○	
	105-109 만성 류마티스 심장질환	○	○
	120-25 허혈심장질환	○	○
	126-128 폐성 심장병 및 폐순환의 질환	○	
	130-152기타 형태의 심장병	○	
	[A39.5 † : 수막알균성 심장병 [B37.6 † : 칸디다심내막염]	○	
	160-169 뇌혈관 질환	○	○
기타 혈관	170 죽상경화증	○	
	171 대동맥 동맥류 및 박리	○	

WHY? 뇌/심 말고도 이만큼 더 보장!

+ 18대 질환

간질환, 동맥경화증, 결핵, 폐렴
신부전, 급성 췌장염, 췌장질환
만성하부호흡기질환, 패혈증
대동맥류, 폐질환, 기타 동맥류 박리
중추신경계통의 염증성 질환, 조로증
다발경화증, 자율신경계통의 장애
크로이츠펠트-야콥병, 파킨슨병



+ 99대 질환 보장까지 더!
[생식기, 관절, 용종, 치핵
담석증, 축농증 등 99대]

※ 본 자료는 모집인 교육용이므로, 고객 교부 및 온라인게시 목적으로 사용할 수 없습니다.
[금융소비자보호법 제22조 준수 목적]



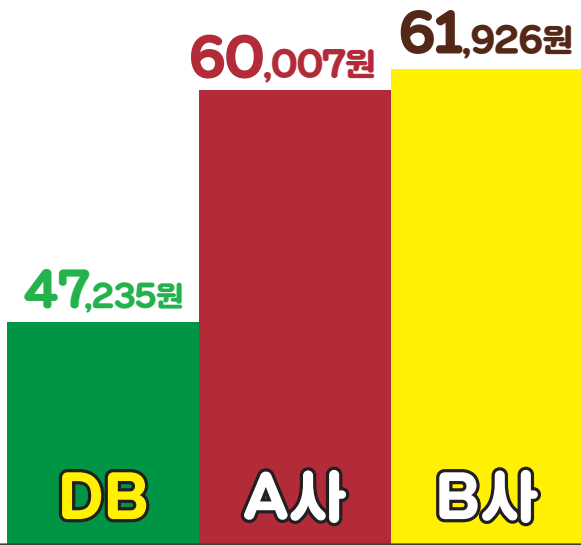
종합/자녀 무해지환급형 보험료 추가 인하

종합/자녀 (세/무연)

가입연령 태아~70세

참좋은혜밀리더블+

종합보험 무해지
또! 7.9% 인하!



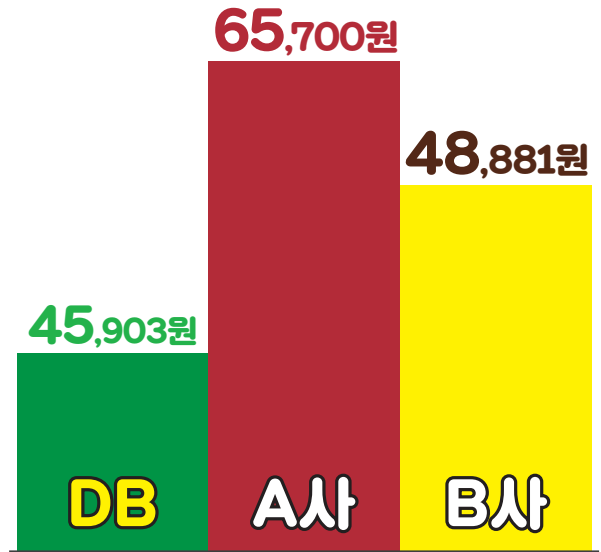
담보명	가입금액
암진단비	1천만
유사암진단비	2백만
뇌혈관 진단비	1천만
허혈성심장질환 진단비	1천만
질병수술비	2십만
질병중수술비	1천만
상해수술비	1백만
상해/질병 입원일당	각2만

※ 종합, 40세, 여자, 1급, 30년납100세만기, 무해지, 납면적용
질병수술비(DB-매회,타사-동일질병1회)
질병1-5중수술비(20/30/1백/5백/1천)
질병1-7중수술비(20/30/40/1백/5백/1천/1천) 적용 기준

※ 23.3.24일 기준 예시로 상품 개정 시 상이할 수 있으며, 상기 보험료는 이해를 돕기위한 단순 담보 보험료 합계임 (당사는 보장P 5만원 조건)

아이(I)러브(LOVE)+

자녀보험 무해지
또!또! 7.7% 인하!



담보명	가입금액
암진단비	3천만
유사암진단비	6백만
뇌혈관 진단비	3천만
허혈성심장질환 진단비	3천만
질병수술비	5십만
질병중수술비	1천만
상해수술비	2백만
상해/질병 입원일당	각1만

※ 자녀, 20세, 여자, 1급, 30년납100세만기, 무해지, 납면적용
질병수술비(DB-매회,타사-동일질병1회)
질병1-5중수술비(20/50/1백/5백/1천)
질병1-7중수술비(20/30/40/1백/5백/1천/1천) 적용 기준

※ 본 자료는 모집인 교육용이므로, 고객 교부 및 온라인게시 목적으로 사용할 수 없습니다.
[금융소비자보호법 제22조 준수 목적]



DB하길
잘했다!

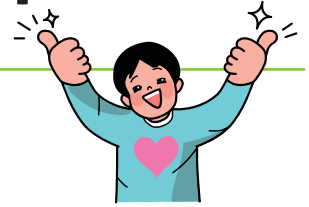
가장 완벽한 보장

종합/재녀 (세/무/연)

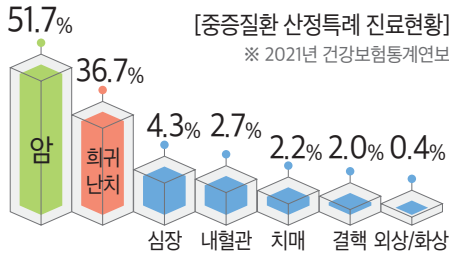
가입연령 태아~70세

중증질환 산정특례 진단비

암산정특례 출시! 업계 최초 9종을 커버 & 비갱신 산정특례!



암(일반암/16대특정/소액및유사암) 뇌혈관 심장
치매 · 화상 · 외상 · 난치질환 · 결핵 · 희귀질환



★ 산정특례 10명 중 8명은 암 / 희귀난치성질환

☑ 비급여는 산정특례 불가! 본인부담!

비급여수술 다빈치로봇수술

비급여치료 면역항암제 (키트루다 등)
중입자가속기 (예상) 등

★ 급여 지원만으로는 한참 부족한 치료비

산정특례 진단비 라인업	DB	C사	A사
보장 범위	9종	2종	9종
비갱신	가능	불가	불가
원하는 담보만 부가	가능 (9종모두)	가능(뇌/심장만)	불가(뇌/심장만)

※ 각 사 종합보험, 23.3.22일 작성으로 타사 상품 개정 시 내용 상이할 수 있음



비갱신 산정특례 보장 플랜



※ 종합, 40세, 1급, 일반해지, 20년납 100세만기, 납면 적용

담보명	가입금액	담보명	가입금액
기본담보	최소	결핵질환자 산정특례진단비(1회)	1백만
암(16대,소액및유사암제외) 산정특례진단비(1회)	1천만	중증난치질환자 산정특례진단비(1회)	5백만
16대특정암 산정특례진단비(1회)	1천만	중증외상환자 산정특례진단비(연1회)	2천만
소액 및 유사암 산정특례진단비(1회)	2백만	중증치매 산정특례진단비(1회)	5백만
뇌혈관질환 산정특례진단비(연1회)	1천만	중증화상 산정특례진단비(1회)	1천만
심장질환 산정특례진단비(연1회)	1천만	희귀질환자 산정특례진단비(1회)	5백만
여	52,780원	남	78,850원

※ 본 자료는 모집인 교육용이므로, 고객 교부 및 온라인게시 목적으로 사용할 수 없습니다.
[금융소비자보호법 제22조 준수 목적]



중입자가속기도입! 보장 준비는? 항암방사선·약물치료비

종/자/간 (세/무/연)

가입연령 태아~90세

중입자 치료란? (a.k.a 꿈의 암치료)

탄소원자를 빛의 속도에 가깝게 가속한 후 에너지 빔을 환자의 암세포에만 정밀하게 조사하여 암을 치료하는 방식

☑️ 부작용이 가장 적고
→ 5분 조사 후 일상생활

☑️ 효과가 가장 강력
→ 양성자 보다는 2~3배 우수



“문제는? = 돈”

약 5천만원 수준 비용 발생 예상
(해외 중입자 치료시 약 1억 발생)

보험에서 보장하는 담보가 뭐가 있을까요?



암방사선·약물치료비



암진단비

항암방사선·약물치료비 어디가 좋은데요?

☑️ 가입금액이 크다

DB	3배 차이	B사
3천만		1천만

※ 40세, 여자, 무해지 기준

☑️ 보험료가 저렴하다

DB	약 3배 차이	C사
11,560원		32,700원

※ 40세, 남자, 무해지, 20년납 100세만기, 납면적용, 2천만원 기준



항암 방사선+약물 1억 보장 가동 플랜

※ 40세, 무해지, 20년납100세만기, 납면적용 기준, 단위 만원

담보명	가입금액	담보명	가입금액
항암방사선약물치료비	3,000	암진단비	1,000
계속받는표적항암	7,000	유사암진단비	200
양성자방사선치료비	2,000	암수술비	1,000
항암세기조절방사선치료비	2,000	유사암 수술비	500
3대질병진단비(가사도우미지원)	480	기본담보	최소
남	54,829원	여	53,719원

※ 23.3.24일 기준 예시로 성별, 연령에 따라서 또는 상품 개정 시 보험료 상이할 수 있음

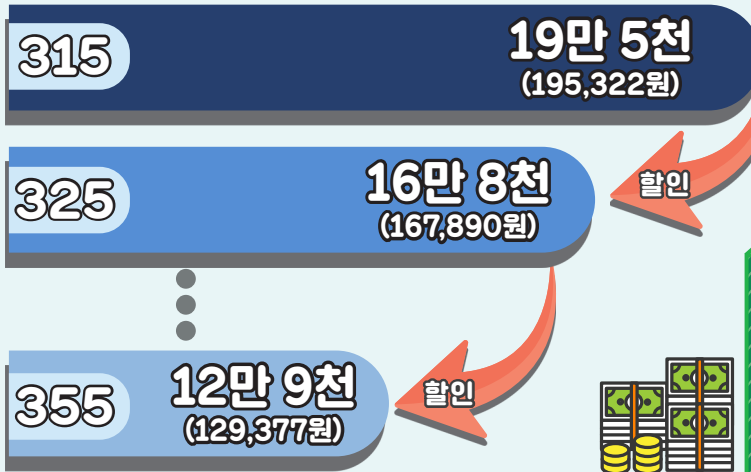


3·N·5 완벽 라인업! 무사고 계약전환할인! 나에게 맞춘 간편건강

간편 (세/무연)

가입연령 15~90세

고객님 보험료 얼마나 아껴드릴 수 있을까?



315 → 325
한 번만 할인해도?
685만 7,100원 할인!

315 → 355 할인 ₩
약 1,500만원
(14,787,492원)

DB 315 → 355 총 납입P	약 3천 2백만 (32,089,738원)	VS	계약전환 없는 회사 총 납입P	약 4천 7백만 (46,877,230원)
---------------------------------	----------------------------------	----	---------------------------------	----------------------------------

※ 60세/남자/1급/20년납100세만기/무해지/납면적용/1-5종수술비(20/30/1백/5백/1천), 간병인사용일당(15/2/1) 적용 기준

담보명	가입금액	담보명	가입금액
암진단비	500	뇌혈관질환수술비	500
유사암진단비	100	허혈심장질환수술비	500
뇌혈관질환진단비	500	표적항암약물치료비	1,000
허혈심장질환진단비	500	항암방사선약물치료비	500
질병수술비	30	간병인사용상해일당	15
질병1-5종수술비	1,000	간병인사용질병일당	15
여	195,322원	남	153,719원



계약전환 후 보험료	129,377원	계약전환 후 보험료	92,062원
---------------	----------	---------------	---------

※ 본 자료는 모집인 교육용이므로, 고객 교부 및 온라인게시 목적으로 사용할 수 없습니다.
[금융소비자보호법 제22조 준수 목적]



DB하길
잘했다!

어마어마한 보장금액 & 저렴한 보험료 아이(이)러브(LOVE)+건강

35세까지
가입연령
확대!

가입연령 확대!



35세 고객님도 뇌/허 납면!

타사말고 DB

왜? 뇌허진단비가 **5천만원** VS 타사 **3천만**

왜? 대장용종이 **100만원** VS 타사 **80만**

왜? I49 비.갱.신 **1천만원** VS 타사 **갱신 5백만**

왜? 종수술비는 비교하기가 민망



35세, 여자, 1급, 30년납 100세만기, 무해지



※설계조건 : 진단비(암/뇌/심 각 1천(유 2백)), 수술비(질병 50, 상해 3백, 종수술비 1천)
※1-5종수술비(20/50/1백/5백/1천)

※ 23.3.24일 기준 예시로 상품 개정 시 상이할 수 있으며, 상기 보험료는 이해를 돕기위한 단순 담보 보험료 합계임 (당사는 보장P 5만원 조건)



어마어마한 보장금액 & 저렴한 보험료 아이(이)러브(LOVE)+건강

자녀(세/무연)
가입연령 태아~30세

자녀보험 부가서비스도 DB가 WIN!

선택 폭이 넓다!



DB	C사
현물(레인보우) 서비스 또는 멘탈케어 + 헬스케어 서비스	양육심리 검사서비스

제공 기간이 길다, 횟수가 많다

DB	C사
10년 제공	3개월
[멘탈케어] 초기상담-검사-심층상담 패키지 3회 [헬스케어] 제한 없음 (병원동행 2회)	검사만 1회

※ 계약체결 1개월 후로부터 제공

제공 방법부터 서비스 종류까지 다르다!

DB	멘탈케어		C사
유선 상담	초기상담	온라인 접수 상담	없음
기능(영상분석)	분석검사 (택1)	영상분석(관찰카메라)	없음
기능(온라인)		학습성향	없음
기능(온라인)		양육/애착/소통/불안 등 약 10종	양육(모바일 설문)
유선 컨설팅	심층상담	검사결과 기반 상담	없음
		헬스케어	
제공	성장케어	자녀 성장 전문 상담	불가
		부모 건강관리 지원	
	건강케어	건강상담/1:1전담케어매니저 병원 안내, 진료 예약/병원 동행 검진 예약 및 우대	

※ 23.3월 기준 각 사 상품공시실 참조함

※ 본 자료는 사내 교육용이며, 자세한 사항은 별도 확인 바랍니다.

대상상품 아이(이)러브(LOVE)플러스건강	서비스 대상 월납 6만+ 고객님	서비스 기간 10년간 제공	콜센터 1670-6160
-----------------------------------	-----------------------------	--------------------------	-------------------------

※ 본 자료는 모집인 교육용이므로, 고객 교부 및 온라인게시 목적으로 사용할 수 없습니다.
[금융소비자보호법 제22조 준수 목적]



운전자는 믿고 DB! 참좋은운전자상해

대한민국 인기운동 **2위 등산!**
(2020 생활체육실태조사)

등린이 플랜



♡ 등산가기 전 준비사항 ♡

- 철저한 준비운동
- 안전한 등산장비
- 참좋은운전자상해보험

♡ 건강지켜러 갔다가 다쳐 돌아오면 억울해! ♡

- 발목 부상
- 무릎 부상
- 허리 부상
- 낙상
- 골절상
- 열상

우리 산악회원 모두 1만원 Plan!
현재 입원 중만 아니면 누구나 가입가능!

※ 간편플랜, 1급, 40세, 20년만기 20년납, 납입면제 적용

담 보 명	가입금액	담 보 명	가입금액
창상봉합술(안면부 / 전체)	각 30만	골절 / 5대골절진단비	50만 / 100만
척추상해수술비	50만	골절 / 5대골절수술비	10만 / 50만
추간판탈출증 신경차단술 치료비	30만	중대한 특정상해수술비	100만
관절통증주사치료비	3만	인공관절치환수술비	20만
골절철심제거수술비	50만	킵스치료비	50만
상해수술비	100만	기본담보	최소
남	10,840원	여	11,400원



대한민국 유일 오토바이 운전자보험!

참종은 라이더+



오토바이 사고로 종아리뼈 골절로 입원 후 장애 진단, 신호위반(12대 중과실) 가해자로 형사 입건됐습니다.

자가용 운전자 보험은 가입했는데, 보장이 담보는 무엇일까요?



- ① 교통사고처리지원금
- ② 자동차사고 벌금
- ③ 자동차사고 변호사선임비용
- ④ 골절진단비
- ⑤ 상해후유장해3-100%
- ⑥ 상해입원일당

자가용 운전자보험 가입기준 이륜차 사고 보장

⑤ ⑥ : 없음

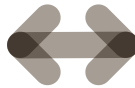
상해담보	교통사고처리지원금	벌금	변호사선임비용
이륜차 상해 부담보	약관상 자동차 미해당	자동차 해당	자동차 해당



자동차(오토바이) 보험에 가입했는데, 따로 가입이 필요한가요?

자동차(오토바이)보험

타인에 대한 배상 (대인/대물배상)



라이더보험

나를 위한 보상 (법률비용, 상해)



오토바이로 배달을 하는데, 가입이 가능할까요?



퀵서비스



배달대행



피자배달



우편배달



경찰차



이외 가정용 등

유상운송 배달용

비유상운송 배달용

가정용 및 기타용도

유상운송 라이더님을 위한 보장플랜

* 3급,남자,5년만기5년납,유상운송 배달용 적용

담보명	가입금액	담보명	가입금액
이륜자동차 운전중 자동차부상치료비(1-3급)	50	이륜자동차 운전중 자동차부상치료비(1-14급)	300
이륜자동차 운전중 교통상해사망	500	이륜자동차 운전중 교통사고처리지원금(실손, 동승자제외)	1억
이륜자동차 운전중 교통상해후유장해(3-100%)	1,000	이륜자동차 운전중 자동차사고벌금(실손, 가정용제외)	3,000
이륜자동차 운전중 교통상해후유장해(20-100%)	1,000	자동차사고벌금(대물, 실손)	500
이륜자동차 운전중 교통상해 골절진단비(치아제외)	10	면허취소보험금(영업용)	100
이륜자동차 운전중 교통상해수술비(동일사고당 1회지급)	10	면허정지일당(영업용)	2
이륜자동차 운전중 중대한교통상해수술비(1-3급)	100	이륜자동차 운전중 자동차사고변호사선임비용(실손, 가정용제외)	5,000
40세(남/여 동일)	69,840원	50세(남/여 동일)	68,910원

* 본 자료는 모집인 교육용이므로, 고객 교부 및 온라인게시 목적으로 사용할 수 없습니다.
[금융소비자보호법 제22조 준수 목적]



생활(펫), 레저(골프) 보장까지 한방에! 나에게 맞춘 생활종합

주택화재 (연만기)

가입연령 18~80세



DB는 없고, 타사는 있다! 면책조항!

A사 약관

제2조(보험금을 지급하지 않는 사유)

- 10) 서혜부허니아(서혜부탈장), 첩모난생(속눈썹 질환) 눈물샘으로 인한 비용
- 19) 스케일링, 발치 등을 포함한 치아의 치료치료비용 (단, 치아를 제외한 구강질환 보장)
- 20) 아포quel(Apoquel)등의 JAK inhibitor(Janus kinase Inhibitor)약물



DB 약관

해당 면책조항 없음

개껌을 먹다가 치아가 부러져
→ 스케일링 후 레진
총 치료비 59만 2천원 발생... 보상 되나요?

DB	A사
보상 가능	면책 사유

강아지 3대 탈장 중 하나!
서혜부허니아(서혜부탈장) 발생
한 쪽당 수술비 55만원... 보상 되나요?

DB	A사
보상 가능	면책 사유

말티즈가 눈물자국이 심해서 병원
→ 눈물샘이 넘치는 유루증 진단
→ 검사, 처치(누관 세척, 첩모제거) 후 약 처방
총 치료비 29만 5천원 발생... 보상 되나요?

DB	A사
보상 가능	면책 사유

아토피가 생겨서, 병원 처방 후
아포 (아토피 피부약) 약 치료
100정에 25만원... 보상 되나요?
*의사처방없이 단순 약구매는 면책

DB	A사
보상 가능	면책 사유

☑ 제대로 보장되는 우리집 강아지 보장플랜



*말티즈 기준 / 반려견 1세 / 일반형 보장보험료 예시

보상비율	자부담	실속형 (의료비)	고급형 (의료비+확장)	보상비율	자부담	실속형 (의료비)	고급형 (의료비+확장)
70%	1만	32,863원	49,529원	80%	1만	36,521원	55,042원
70%	2만	29,349원	44,232원	80%	2만	32,616원	49,156원
70%	3만	26,433원	39,838원	80%	3만	29,375원	44,272원



골프보장도 나에게 딱 맞춤! 나에게맞춘생활종합

주택화재 (연만기)

가입연령 18~80세

시즌 시작! 제대로 준비하고 나가야죠! **골프보장!**

홀인원 한 번 했더니 몇 년간 재가입불가?

DB	A사
연1회 계속 보장	1회 보장 후 소멸

떠나자! 해외골프여행! 그런데, 공항 카트에서 캐디백이 떨어져서 **골프클럽이 파손!**

DB	A사
보장 (구외도 보장, 최대 300만)	면책 (구내만 보장)

*구내: 골프장(시설) 및 연습장 등 부속시설

자부치는 있는데, **카부치는 없나요?**

*골프중카트사고부상치료비(1-10급)

DB	A사
500만	없음

골프활동중배상책임, 민사/행정법률비용까지!

골프+법률손해 2만원대 플랜

※ 남자/상해1급/30년만기/30년납/1종일반형 기준

담보명	가입금액
상해사망·후유장해(20-100%)	10,000
골프활동중상해80%미만후유장해	1,000
홀인원비용(연간1회)	200
알바트로스비용	300
골프용품손해확장(구외포함)	200
골프중카트사고부상치료비(1-10급)	500
골프활동중배상책임	2,000
민사소송법률비용손해	2,000
생활용품(14대)고장수리비용	100
40세	28,800원
50세	29,100원

골프+운전자 3만원대 플랜

※ 남자/상해1급/30년만기/30년납/1종일반형 기준

담보명	가입금액
상해사망·후유장해(20-100%)	10,000
골프활동중상해80%미만후유장해	1,000
홀인원비용(연간1회)	300
알바트로스비용	300
골프용품손해확장(구외포함)	200
골프중카트사고부상치료비(1-10급)	500
골프활동중배상책임	2,000
행정소송법률비용손해	2,000
민사소송법률비용손해	2,000
자동차사고벌금	3,000
자동차사고벌금(대물)	500
변호사선임비용(경찰조사포함)	5,000
교통사고처리지원금Ⅷ	2억
교통사고처리지원금Ⅳ(6주미만)	700
40세	39,280원
50세	39,580원

※ 본 자료는 모집인 교육용이므로, 고객 교부 및 온라인게시 목적으로 사용할 수 없습니다.
[금융소비자보호법 제22조 준수 목적]

병력이 있으시면 여기로! 계속 좋아지는 DB심사제도!

무서류 심사 대상질환 확대

기존

181개

+

3월~ 추가

23개 + a

대상상품 참좋은혜밀리더블+종합보험, 아이러브플러스건강보험

3월 확대 무서류대상 질환

당사진단명	완치여부	경과기간	입원여부	수술여부
중이염	완치	3개월	무관	있음
고막손상	완치	1개월	무관	무관
청력저하	무관	무관	무관	무관
유방비대(여성형유방증)	무관	1개월	무관	무관
폐결핵	완치	6개월	무관	없음
코로나바이러스감염증-19	완치	3개월	무관	없음
뇌진탕	완치	1개월	10일이하	없음
전정신경염	완치	2년	무관	없음
메니에르	완치	2년	7일미만	없음
성조숙증	완치	1년	없음	없음
대상포진	완치	3개월	무관	없음
대상포진(기타)	완치	3개월	무관	없음
탈모	무관	무관	무관	없음
골반내염증질환	완치	1개월	무관	없음
자궁외임신	완치	3개월	무관	무관
잠복고환	완치	3개월	무관	무관
요도염	완치	3개월	무관	없음
관절통	무관	무관	무관	없음
척추만곡	무관	무관	무관	없음
어깨병변	무관	무관	무관	무관
대퇴골 골절	완치	6개월	무관	무관
위염	완치	1개월	무관	없음
대장용종	완치	1개월	5일미만	있음

매주 계속 확대 예정

