



2023년 11월호

라이나소식지

(무)THE착한간편고지건강보험

(무)THE건강해지는건강보험

신상품
출시

- ☑ 질병장해와 일반사망을 함께 보장하는 비갱신형 건강보험
- ☑ 질병후유장해(3~100%) **최대 1억원** 보장(표준체, 24년 1/31까지)

(무)골라담는간편건강보험II(갱신형)

- ☑ 업계누적 없는 질병수술비 가입한도 한시상향(~12/31까지)
질병수술급여금 **최대 100만원**
- ☑ 상급종합병원 질병수술 시 **최대 150만원**(특약)

(무)전에없던실속치매보험

- ☑ LTC 1~2등급 간병생활자금특약
생활자금 **최대 월 50만원** 종신지급

Contents

- 04 비갱신 건강 신상품 안내
- 06 (무)THE착한간편고지건강보험 **신상품**
- 08 (무)THE건강해지는건강보험 **신상품**
- 11 (무)골라담는간편건강보험II(갱신형) **추천플랜**
 - 질병수술비 집중보장 Plan
- 14 (무)전에없던실속치매보험
 - 간병생활자금 종신지급 Plan
- 16 (무)THE착한간편고지종신보험
- 18 (무)THE간편고지종신보험
- 20 (무)전에없던 초간편종신보험
- 라이나생명 상품 Line up
- 22 • 종신보험
- 23 • 치아보험

※ 본 자료는 판매인 교육용 자료로 내용의 일부 또는 전체의 무단 전재 및 복사를 금지합니다.

※ 본 자료를 고객에게 배포, 개인 블로그 홍보 자료로 활용 등 교육 이외의 목적으로 사용 시 발생하는 모든 책임은 당사자에게 있습니다.

라이나

11월 세일즈 이슈

NEW

따끈한 비갱신 건강 신상품 출시

◆ (무)THE착한간편고지건강보험 ◆

◆ (무)THE건강해지는건강보험 ◆

질병장해와 일반사망을 함께 보장하는 건강보험

보험료가 오르지 않는 비갱신형 상품

업계 TOP 수준의 질병장해 보험금 지급

보험료 완납 시점에 환급률 100% 도달까지!

(해약환급금 미지급형, 종신 만기, 50%이상 질병장해 미발생시 기준. 단, 10년납 제외)

◆ (무)골라담는간편건강보험II(갱신형) ◆

질병수술비 특약 가입한도 한시상향(~12/31까지)

업계누적 없는 질병수술비 최대 100만원

비급여 수술도 보장

3·2·5 간편가입

상급종합병원 질병 수술 시 최대 150만원(특약)

◆ (무)전에없던실속치매보험 ◆

LTC 1~2등급 간병생활자금특약 최대 월 50만원

집/시설/병원 급여 시설을

이용하지 않아도

최초 1회 판정

등급이 변경 되어도 지급

재가/시설 특약 최대 월 70만원

신상품 출시

비갱신 건강보험

질병장해
급여금

사망보험금

비갱신형

합리적인
보험료

질병장해와 일반사망을 함께 보장

(무)THE착한간편고지건강보험

3·3·5

(무)THE건강해지는건강보험

표준체

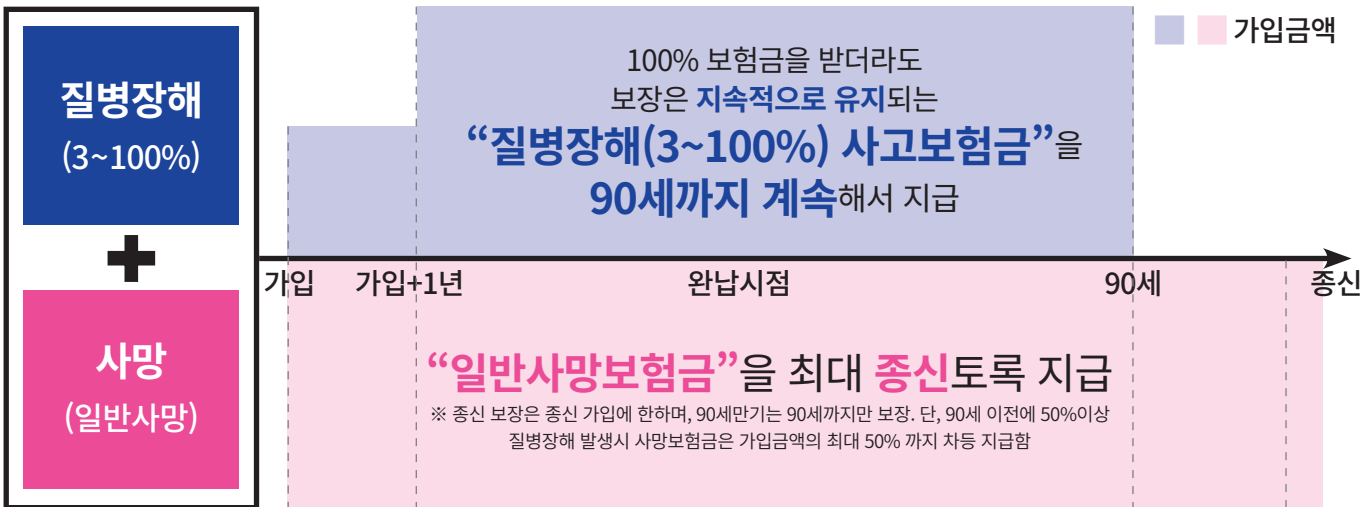
신상품 Sales Point

(무)THE착한간편고지건강보험

(무)THE건강해지는건강보험

01 한 상품에서 질병장해와 사망을 함께 보장!

※ 보장금액을 합산하였을 때 가입금액에 해당하는 사고보험금은 수령 가능!



02 질병장해(3~100%)와 일반사망을 함께 보장함에도 보험료 완납 시점에 환급률 100% 도달!

※ 해약환급금 미지급형, 종신 만기, 50%이상 질병장해 미발생시 기준. 단, 10년납 제외

구분	(무)THE착한간편고지건강보험				(무)THE건강해지는건강보험				
	남자(50세)		여자(50세)		남자(50세)		여자(50세)		
보험료 (원)	15년납	20년납	15년납	20년납	15년납	20년납	15년납	20년납	
	37,600	29,900	34,200	27,000	36,700	29,100	33,200	26,000	
매년 환급률	15년	100.0%	0.0%	100.0%	0.0%	100.0%	0.0%	100.0%	0.0%
	20년	100.0%	100.0%	100.0%	100.0%	100.0%	100.0%	100.0%	100.0%
	30년	105.9%	100.0%	104.4%	100.0%	110.9%	103.4%	109.6%	102.7%
	40년	100.7%	100.0%	107.1%	101.2%	105.6%	100.0%	113.0%	105.9%

※ 주계약 가입금액 1,000만원, 해약환급금 미지급형, 사망보장형, 종신 만기 기준

03 보험료가 오르지 않는 비갱신형 상품

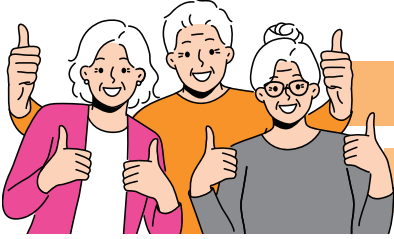
04 업계 TOP 수준의 질병장해 보험금 지급까지! (2023년 9월 기준)

※ 본 자료는 판매인 교육용 자료로 내용의 일부 또는 전체의 무단 전재 및 복사를 금지합니다.

※ 본 자료를 고객에게 배포, 개인 블로그 홍보 자료로 활용 등 교육 이외의 목적으로 사용 시 발생하는 모든 책임은 당사자에게 있습니다.

생존부터 사망까지 보장하는 유병자 비갱신 건강보험

무배당 THE착한간편고지건강보험 [해약환급금 미지급형 기본형]



✓ 335간편고지로 **질병장해**와 **일반사망**을 함께 보장

✓ 보험료 완납 시점 **환급률 100%** (해약환급금 미지급형, 종신 만기, 50%이상 질병장해 미발생시 기준. 단, 10년납 제외)

○ 주요사항

보험종목	1종 해약환급금 미지급형(사망보장형, 사망보장체증형) / 2종 기본형(사망보장형, 사망보장체증형)						
보험기간 / 납입주기	종신, 90세/월납						
보장내용	[사망보장형] 질병장해 급여금, 사망보험금 [사망보장체증형] 질병장해 급여금, 사망보험금						
납입기간 / 가입나이	유형	보험료 납입기간	가입나이				
			1종 해약환급금 미지급형		2종 기본형		
				남자	여자	남자	여자
	종신	사망보장형	10년납	30세~60세		30세~60세	
			15년납	30세~58세	30세~60세	30세~56세	30세~60세
			20년납	30세~57세		30세~53세	30세~58세
			80세납	40세~54세	40세~60세	40세~43세	40세~55세
		사망보장 체증형	10년납	30세~70세		30세~51세	30세~55세
			15년납	30세~65세	30세~68세	30세~60세	30세~65세
			20년납	30세~61세	30세~65세	30세~57세	30세~62세
			80세납	40세~65세	40세~69세	40세~51세	40세~65세
	90세 만기	사망보장형	10년납			30세~65세	
15년납			30세~65세		30세~61세	30세~65세	
20년납					30세~57세	30세~65세	
80세납			40세~65세		40세~52세	40세~65세	
사망보장 체증형		10년납			30세~57세	30세~65세	
		15년납	30세~70세		30세~65세		
		20년납			30세~63세	30세~65세	
		80세납	40세~70세		40세~65세		
가입한도 (판매단위 : 5백만)	가입한도 한시상향 (~24년 1월 31일까지) 30세~50세 : 5백만원~6천만원 (51세~60세 : 5백만원~5천만원, 61세~70세 : 5백만원~2천만원)						
감액	사망보험금 없음 / 질병장해보험금 1년						
납입면제	없음						

▶ 특약 [선택특약 2개]

상품명	급부명	가입금액	최대보장금액
(무)THE간편한재해장해보장특약 (335)	재해장해 급여금	30세~50세 : 5백만원~5천만원 (51세~60세 : 5백만원~4천만원 61세~70세 : 5백만원~1천만원)	5천만원 (해당 장해지급률)
(무)THE간편한수술특약(335)(갱신형)	1~5종수술비 (1/2/3/4/5종)	30세~70세 : 5백만원~1천만원	20/30/50/100/300만원 (수술1회당, 1년 내 50%)

○ 질병후유장해(3~100%) 급부 전 연령에서
 업계 최대 보장금액 **최대 6,000만원 보장!**

**가입한도
한시상향**
 (~24년 1/31까지)

구분	라이나생명	A생명	B생명	C손보
~50세	6,000만원	3,000만원	3,000만원	4,000만원
51~60세	5,000만원	2,000만원	3,000만원	
61세~	2,000만원	1,000만원	1,000만원	2,000만원
고지형태	3·3·5	3·3·5	3·3·5	3·3·5

○ 보험료 예시

▶ 주계약 5천만원, 해약환급금 미지급형, 종신

(단위 : 원)

구분	사망보장형		사망보장체증형		
	남자	여자	남자	여자	
20년납	30세	95,000	88,500	110,500	102,500
	40세	117,000	108,500	137,000	126,000
	50세	149,500	135,000	174,500	157,500
	60세	-	172,500	228,000	200,500
15년납	30세	121,500	113,500	141,500	131,000
	40세	149,000	138,000	175,000	161,000
	50세	188,000	171,000	220,000	200,000
	60세	-	215,000	280,500	250,500

○ 고지사항

3개월
이내

최근 3개월 이내에 의사로부터 진찰 또는 검사(건강검진 포함)를 통하여 다음의 의료행위를 받은 사실이 있습니까?

- ① 입원 필요 소견 ② 수술 필요 소견
- ③ 추가검사(재검사) 필요 소견

3년
이내

최근 3년 이내에 질병이나사고로 인하여 다음과 같은 의료행위를 받은 사실이 있습니까?

- ① 입원 ② 수술(제왕절개 포함)

5년
이내

최근 5년 이내에 아래 7대질병으로 의사로부터 진찰 또는 검사를 통하여 다음과 같은 의료행위를 받은 사실이 있습니까?

- ① 질병확정진단 ② 입원 ③ 수술

※ 7대 질병 : 암, 백혈병, 협심증, 심근경색, 심장판막증, 간경화증, 뇌졸중증(뇌출혈/뇌경색).

○ (무)THE착한간편고지건강보험 인수기준

인수조건	대표 예외질환
인수가능	경추염좌, 근막통증증후군, 무지외반증, 방아쇠수지증, 손목터널증후군, 수족냉증, 요추신경통, 하지정맥류, 편도선염
완치 1년 이후 인수가능	삼차신경통, 신경성난청, 부신낭종, 경추/요추 압박골절
완치 2년 이후 인수가능	궤양성 대장염, 수포성표피박리증, 강직성견관절

※ 정확한 인수가능 여부는 반드시 심사사 또는 담당 지점장에게 문의하세요.

※ 본 자료는 판매인 교육용 자료로 내용의 일부 또는 전체의 무단 전재 및 복사를 금지합니다.

※ 본 자료를 고객에게 배포, 개인 블로그 홍보 자료로 활용 등 교육 이외의 목적으로 사용 시 발생하는 모든 책임은 당사자에게 있습니다.

2023-G-CL-0136[GA판매인 교육용]

보험료가 오르지 않는 건강보험! 표준체 고객을 위한 건강상품!

무배당 THE건강해지는건강보험

해약환급금 미지급형
기본형

 보험료 변동 없는 **비갱신형 표준체 상품**
 질병후유장해 (3~100%) **최대 1억원 보장** (~24년 1/31까지)

주요사항

보험종목	1종 해약환급금 미지급형 / 2종 기본형						
보험기간 / 납입주기	종신, 90세 / 월납						
보장내용	질병장해 급여금, 사망보험금						
납입기간 / 가입나이	유형	보험료 납입기간	가입나이				
			1종 해약환급금 미지급형		2종 기본형		
				남자	여자	남자	여자
	종신	사망보장형	10년납	만15세~60세		만15세~60세	
			12년납				
			15년납			만15세~58세	만15세~60세
			20년납	만15세~58세	만15세~60세	만15세~55세	
			60세납	25세~49세		25세~49세	
	90세 만기	사망보장형	10년납	만15세~60세		만15세~60세	
			12년납				
15년납							
20년납							
60세납			25세~49세		25세~49세		
가입한도 (판매단위 : 5백만)	가입한도 한시상향 (~24년 1월 31일까지) 만 15세~50세 : 5백만원~ 1억원 (51세~60세 : 5백만원~ 5천만원)						
감액	사망보험금 없음 / 질병장해보험금 1년						
납입면제	장해지급률 50% 이상 발생 시						

▶ 특약 [선택특약 2개]

상품명	급부명	가입금액	최대보장금액
(무)재해장해보장특약 II	재해장해 급여금	15세~50세 : 5백만원~ 7천만원 (51세~60세 : 5백만원~ 4천만원)	7천만원 (해당 장해지급률)
(무)수술보장특약(갱신형)	1~5종수술비 (1/2/3/4/5종)	15세~60세 : 5백만원~ 1천만원	20/30/50/100/500만원 (수술1회당, 1년 내 50%)

● 질병후유장해(3~100%) 급부 전 연령에서
업계 최대 보장금액 최대 1억원 보장!

가입한도
한시상향
(~24년 1/31까지)

구분	라이나생명	A생명	B생명	C생명	D생명	E생명
~30세	1억원	5,000만원	5,000만원	4,000만원	3,000만원	3,000만원
31~40세		4,000만원		3,000만원		
41~50세		2,000만원	2,000만원	2,000만원		
51세~60세	5,000만원	2,000만원	2,000만원	2,000만원	2,000만원	1,000만원
고지형태	표준체	표준체	표준체	표준체	표준체	표준체

※ 2023년 9월 기준

● 보험료 예시

▶ 주계약 1천만원, 해약환급금 미지급형, 종신

(단위: 원)

나이	남자			여자		
	10년납	15년납	20년납	10년납	15년납	20년납
20세	31,300	19,500	15,100	28,900	17,900	13,900
30세	38,000	23,700	18,400	35,000	21,800	16,900
40세	46,600	29,200	22,800	42,800	26,700	20,800
50세	57,300	36,700	29,100	52,500	33,200	26,000
60세	70,800	47,000	-	64,100	41,900	33,500

● 환급률 예시

▶ 주계약 1천만원, 해약환급금 미지급형, 종신, 40세 남자, 50%이상 질병장해 미발생시 기준

(단위: 원)

구분	10년납		15년납		20년납	
	납입보험료	환급률	납입보험료	환급률	납입보험료	환급률
10년	5,592,000	90.0%	3,504,000	0.0%	2,736,000	0.0%
15년	5,592,000	96.9%	5,256,000	100.0%	4,104,000	0.0%
20년	5,592,000	105.9%	5,256,000	100.0%	5,472,000	100.0%
30년	5,592,000	125.2%	5,256,000	116.7%	5,472,000	109.7%

▶ 주계약 1천만원, 해약환급금 미지급형, 종신, 40세 여자, 50%이상 질병장해 미발생시 기준

(단위: 원)

구분	10년납		15년납		20년납	
	납입보험료	환급률	납입보험료	환급률	납입보험료	환급률
10년	5,136,000	90.0%	3,204,000	0.0%	2,496,000	0.0%
15년	5,136,000	97.1%	4,806,000	100.0%	3,744,000	0.0%
20년	5,136,000	106.2%	4,806,000	100.0%	4,992,000	100.0%
30년	5,136,000	124.7%	4,806,000	116.7%	4,992,000	109.7%

※ 본 자료는 판매인 교육용 자료로 내용의 일부 또는 전체의 무단 전재 및 복사를 금지합니다.

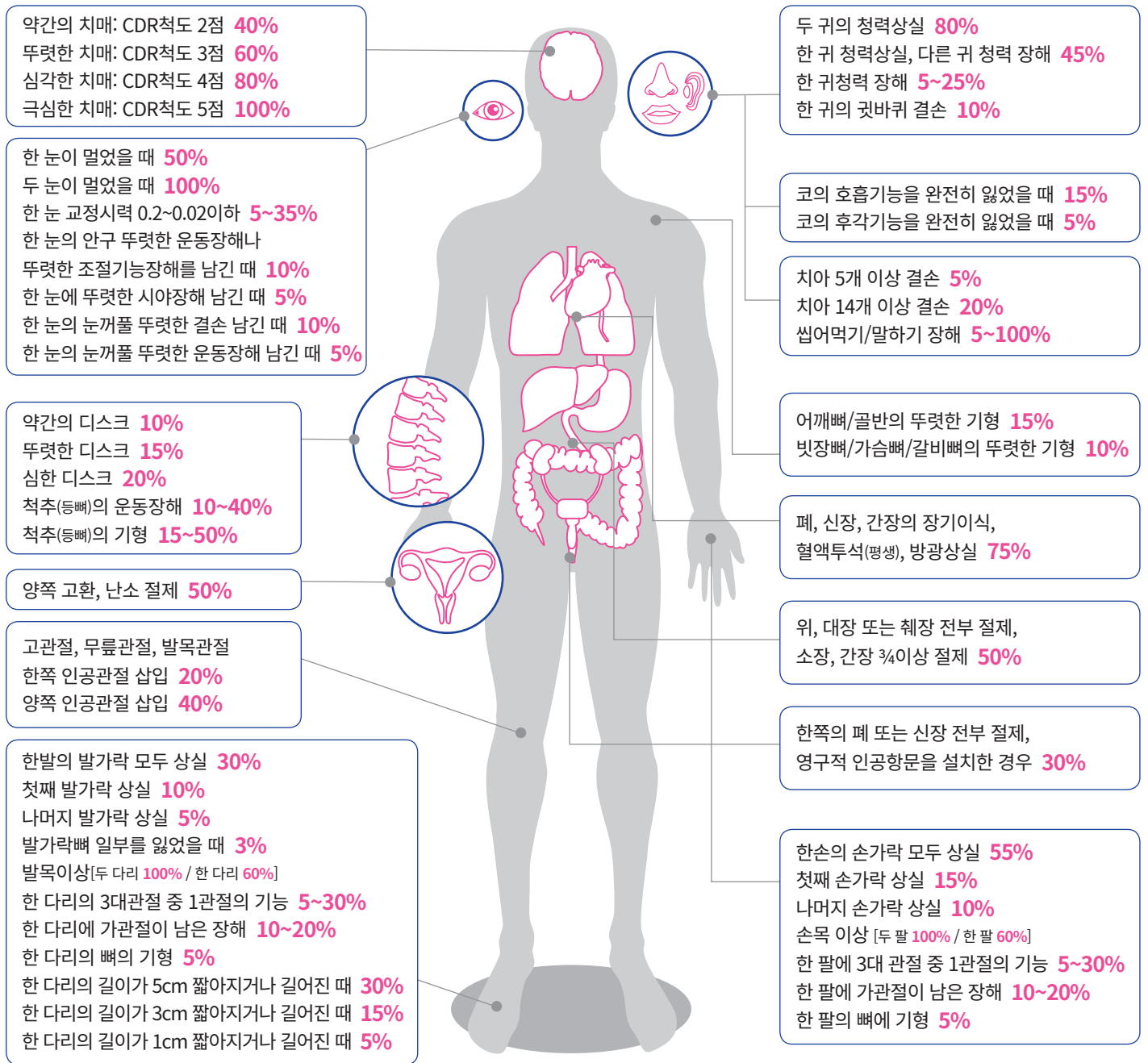
※ 본 자료를 고객에게 배포, 개인 블로그 홍보 자료로 활용 등 교육 이외의 목적으로 사용 시 발생하는 모든 책임은 당사자에게 있습니다.

● 3~100% 질병/재해장애급부 경쟁력

하나 질병/재해장애 3% 지급률부터 보장함으로써 치료비 부담 경감 가능

둘 치매(CDR2~5), 일상생활장애, 치아 결손(5개 이상)까지 보장

질병/재해 장애 지급률 예시



※ 장애 지급률은 동일한 질병 또는 재해사고에 한해 합산하며, 동일한 신체부위에 2가지 이상의 장애가 발생하는 경우 합산하지 않고 그 중 높은 지급률을 적용합니다.

3·2·5로 간편하게! 필요한 보장을 골라 담아 채우는!

무배당골라담는간편건강보험 II [갱신형]

● 주요 보장 내용

※ 판매비중이 높은 특약만 정리되었으며 가입 전 반드시 약관을 확인바랍니다.
 ※ 언더인수기준에 따라 반드시 부가해야하는 특약이 있으므로 설계시 부가기준을 확인 바랍니다.
 ※ 급부별 가입연령 및 연령별 최대보장금액이 상이하오니 가입 전 인수기준을 확인해주세요.

		구분	최대 보장금액	
주계약	재해 사망	(무)골라담는간편건강보험II(갱신형)	5천만원	
특약	재해 장애	(무)THE간편한재해장애보장특약(갱신형)	3천만원(해당 장애지급률)	
		질병 장애	(무)THE간편한질병장애보장특약II(갱신형)	3천만원(해당 장애지급률, 1년 내 50%)
	수술	(무)THE간편한수술특약(갱신형)	1~5종 수술비 (1/2/3/4/5종)	20/30/50/100/300만원 (수술1회당, 1년 내 50%)
		(무)THE간편한수술특약 (백내장 및 대장용종 제외)(갱신형)	1~5종 수술비 (백내장, 대장용종 제외) (1/2/3/4/5종)	20/30/50/100/300만원 (수술1회당, 1년 내 50%)
		(무)THE간편한질병수술특약 (갱신형)	질병수술급여금	100만원 (동일한 질병당 1회한, 1년 내 50%)
		(무)THE간편한상급종합병원 질병수술특약(갱신형)	상급종합병원 질병수술급여금	50만원 (동일한 질병당 1회한, 1년 내 50%)
		(무)THE간편한성인주요질환 수술특약II(갱신형)	1/2/3형(백내장 제외)	150/100/50만원(수술1회당, 1년 내 50%)
			백내장	30만원(연간1회한, 1년 내 50%)
		(무)THE간편한성인주요질환 수술특약II(백내장제외)(갱신형)	1/2/3형(백내장 제외)	150/100/50만원(수술1회당, 1년 내 50%)
	(무)THE간편한실버특정수술 보장특약(갱신형)	관절염/5대특정질병 * 5대특정질병 : 간질환, 폐렴, 천식, 녹내장, 신부전	50/50만원(수술1회당, 2년 내 50%)	
	관절 집중 보장	(무)THE간편한관절질환 수술특약(갱신형)	관절질환 관절경 수술급여금	100만원(연간1회, 180일 이내 20%, 180일 이후~1년 이내 50%)
			관절질환 관절경 이외의 수술급여금	200만원(연간1회, 180일 이내 20%, 180일 이후~1년 이내 50%)
		(무)THE간편한3대인공관절 치환수술특약(갱신형)	3대관절 : 슬관절, 고관절, 견관절	300만원(연간1회, 180일 이내 20%, 180일 이후~1년 이내 50%, 재해는 제외)
		(무)THE간편한중증무릎관절연골손상진단특약(갱신형)		500만원(최초1회, 180일 이내 20%, 180일 이후~1년 이내 50%, 재해는 제외)
	암		1형(감액없음)	2형(90일 면책 후 감액)
(무)간편고지암진단특약(갱신형)		4천만원(최초1회)	7천만원(최초1회)	2년 50%
(무)간편고지소액암진단특약(갱신형)		800만원(각 최초1회)	1천400만원(각 최초1회)	90일 이내 20% 91일~2년 : 50%
(무)간편고지암직접치료특약(갱신형)		1천만원(매년1회, 최대5년)	1천5백만원(매년1회, 최대5년)	2년 50%
(무)간편고지갑상선암기타피부암 직접치료특약(갱신형)		200만원(매년1회, 최대5년)	300만원(매년1회, 최대5년)	
(무)간편고지표적항암약물허가 치료특약(갱신형)		5천만원(최초1회)	7천만원(최초1회)	
(무)간편고지항암세기조절 방사선치료특약(갱신형)		1천만원(최초1회)	1천500만원(최초1회)	
(무)간편고지항암양성자방사선 치료특약(갱신형)		2천만원(최초1회)	2천500만원(최초1회)	
(무)간편고지카티항암약물허가 치료특약(갱신형)		5천만원(최초1회)	5천만원(최초1회)	10년만기: 2년 50% 5년만기: 1년 50%
(무)간편고지갑상선암 다빈치료보수수술특약(갱신형)		250만원(최초1회)	500만원(최초1회)	
(무)간편고지암기타피부암 다빈치료보수수술특약(갱신형)		500만원(최초1회)	1천만원(최초1회)	

※ 본 자료는 판매인 교육용 자료로 내용의 일부 또는 전체의 무단 전재 및 복사를 금지합니다.

※ 본 자료를 고객에게 배포, 개인 블로그 홍보 자료로 활용 등 교육 이외의 목적으로 사용 시 발생하는 모든 책임은 당사자에게 있습니다.

업계누적 없는 질병수술비 한도상향 (~12/31까지) 최대 150만원 보장

질병수술비(특약)
최대 100만원

+

상급종합병원질병수술비(특약)
최대 50만원

● 질병수술비 집중보장 Plan

▶ 기준 : 20년만기, 전기납

(단위:원)

구분	가입 금액	50세		55세		60세		65세	
		남자	여자	남자	여자	남자	여자	남자	여자
(무)골라담는간편건강보험Ⅲ(갱신형)	1천만원	1,100	400	1,400	500	1,800	800	2,400	1,200
(무)THE간편한수술특약(갱신형)	1천만원	15,700	16,000	20,000	17,500	23,700	18,600	26,100	18,900
HOT (무)THE간편한질병수술특약(갱신형)	1백만원	26,670	28,700	31,110	30,620	34,820	31,890	37,000	31,810
HOT (무)THE간편한상급종합병원질병수술특약(갱신형)	50만원	2,345	2,140	2,985	2,340	3,570	2,490	3,975	2,540
합계		45,815	47,240	55,495	50,960	63,890	53,780	69,475	54,450

다양한 질병수술비 보장!

질병수술비 집중보장 플랜 가입 시 주요수술 보장금액


백내장근치술
양안 340만원


대장용종절제술
180만원


치질/치루/치핵
20만원


하지정맥류근본수술
양쪽 340만원


편도절제술
170만원


제왕절개술
170만원


유방섬유선종제거술
170만원


부비동수술
170만원

※ 상기 수술들은 감염기간 경과 이후 상급종합병원에서 수술하는 것으로 가정함 ※ 백내장근치술과 하지정맥류근본수술의 경우 한쪽 수술 후 365일 경과하고 반대쪽 수술을 시행한 것으로 가정함(365일 경과후 동일 질병 수술 기준) ※ 특약별 보험금 지급 상세사항은 당사 교안 내용을 참조하시기 바랍니다.

※ 본 자료는 판매인 교육용 자료로 내용의 일부 또는 전체의 무단 전재 및 복사를 금지합니다.

※ 본 자료를 고객에게 배포, 개인 블로그 홍보 자료로 활용 등 교육 이외의 목적으로 사용 시 발생하는 모든 책임은 당사자에게 있습니다.

2023-G-CL-0136[GA판매인 교육용]

고지사항

유병자, 고령자도 가입 심사 가능한 간편심사 상품

3개월 이내

입원, 수술, 추가/재검사 필요 소견이 없고

2년 이내

질병·사고로 입원, 수술력이 없고

5년 이내

암 진단·입원 수술력이 없다면!

간편심사 청약서 질문사항

- ① 최근 3개월 이내에 의사로부터 진찰 또는 검사(건강검진 포함)를 통하여 다음의 의료행위를 받은 사실이 있습니까? (예, 아니오)
1) 입원 필요 소견 2) 수술 필요 소견 3) 추가검사(재검사) 필요 소견
※ 여기서 필요 소견이란 의사가 진단서나 소견서 또는 진료의뢰서 등을 포함하여 서면(전자문서 포함)으로 교부한 경우 또는 의사가 진료기록부 등에 기재하고 환자에게 설명하거나 권유한 경우를 말합니다.
- ② 최근 2년 이내에 질병이나 사고로 인하여 다음과 같은 의료행위를 받은 사실이 있습니까? (예, 아니오)
1) 입원 2) 수술(제왕절개 포함)
- ③ 최근 5년 이내에 의사로부터 진찰 또는 검사를 통하여 암으로 '진단' 받거나 암으로 '입원 또는 수술'을 받은 적이 있습니까? (예, 아니오)
※ 암에는 악성신생물, 백혈병 및 기타 혈액종양이 포함됩니다.

위험 1~3등급 SI사망(일반+재해) 합산한도 확대 안내

위험등급	60세 이하	61~70세	71~75세	76~80세
1급	5천만원	5천만원	5천만원	5천만원
2급	1억	1억	1억	5천만원
3급	2억	1억	1억	5천만원
4급	3억	1억	1억	5천만원
5급	5억	2억	2억	5천만원

※ 본 자료는 판매인 교육용 자료로 내용의 일부 또는 전체의 무단 전재 및 복사를 금지합니다.
※ 본 자료를 고객에게 배포, 개인 블로그 홍보 자료로 활용 등 교육 이외의 목적으로 사용 시 발생하는 모든 책임은 당사자에게 있습니다.

자기주장 강한 라이나 치매보험! 무배당전에 없던 실속치매보험



● 주요 보장 내용

[1종 해약환급금 미지급형
2종 기본형]

상품명	가입 금액	보장 내용	최대 보장 금액
(무)전에 없던 실속치매보험	30세~70세 : 50만원 , 1백만원 ~1천만원 (71세~75세 : 50만원 , 1백만원 ~5백만원)	CDR3 이상 진단 시 (매월 간병자금 지급)	매월 100만원 종신지급 (최초 36회 보증, 생존 시 지급)
HOT LTC (장기 요양)	(무)집에서집중간병특약	30세~60세 : 1천만원~ 7천만원 (61세~75세 : 1천만원~ 5천만원)	재가급여 이용 시 매월 70만원 지급 (1회당, 월 1회한)
	(무)장기요양 1~2등급 집에서집중간병특약	30세~60세 : 1천만원~ 5천만원 (61세~65세 : 1천만원~ 4천만원 66세~75세 : 1천만원~ 2천만원)	장기요양 1~2등급으로 재가급여 이용 시 매월 50만원 지급 (1회당, 월 1회한)
	(무)시설급여보장특약	30세~60세 : 1천만원~ 7천만원 (61세~75세 : 1천만원~ 5천만원)	시설급여 이용 시 매월 70만원 지급 (1회당, 월 1회한)
	(무)장기요양 1~2등급 시설급여보장특약	30세~60세 : 1천만원~ 5천만원 (61세~65세 : 1천만원~ 4천만원 66세~75세 : 1천만원~ 2천만원)	장기요양 1~2등급으로 시설급여 이용 시 매월 50만원 지급 (1회당, 월 1회한)
	(무)장기요양 1~2등급 간병생활자금특약	30세~60세 : 1백만원~ 5백만원 (61세~65세 : 1백만원~ 4백만원 66세~75세 : 1백만원~ 2백만원)	장기요양 1~2등급 판정 시 (최초 1회 판정, 매년 판정일에 생존 시)
치매	(무)치매재가급여 보장특약	30세~60세 : 1천만원~ 5천만원 (61세~75세 : 1천만원~ 4천만원)	치매로 인해 재가급여 이용 시 매월 50만원 지급 (1회당, 월 1회한)
	(무)중증치매재가급여 보장특약	30세~60세 : 1천만원~ 5천만원 (61세~65세 : 1천만원~ 4천만원 66세~75세 : 1천만원~ 2천만원)	중증치매로 인해 재가급여 이용 시 매월 50만원 지급 (1회당, 월 1회한)
	(무)치매시설급여 보장특약	30세~60세 : 1천만원~ 5천만원 (61세~75세 : 1천만원~ 4천만원)	치매로 인해 시설급여 이용 시 매월 50만원 지급 (1회당, 월 1회한)
	(무)중증치매시설급여 보장특약	30세~60세 : 1천만원~ 5천만원 (61세~65세 : 1천만원~ 4천만원 66세~75세 : 1천만원~ 2천만원)	중증치매로 인해 시설급여 이용 시 매월 50만원 지급 (1회당, 월 1회한)
	(무)치매입원플러스 보장특약	30세~70세 : 1천만원~ 2천만원 (71세~75세 : 1천만원(단일한도))	치매 / 중증치매 직접적인 목적으로 하여 입원 시
(무)치매입원간병인지원특약 (갱신형)	1천만원 (단일한도)	치매진단 후 치료를 위한 입원 시 (간병인 혹은 일당 보증)	병원 간병인 제공 (또는 입원 일당 1만원) [1회 입원당 365일 한도]
(무)체증형경도이상치매 플러스진단특약	30세~70세 : 1백만원~ 1천만원 (71세~75세 : 1백만원~ 3백만원)	CDR1 이상 진단 시	1천만원 + 체증금액 (최초 1회한) ※ 체증금액은 10년간 매년 1백만원씩 증가되어 최대 1천만원
		CDR3 이상 진단 시	1천만원 (최초 1회한)
(무)경도이상치매플러스 진단특약	30세~70세 : 1백만원~ 1천만원 (71세~75세 : 1백만원~ 3백만원)	CDR1 이상 진단 시	1천만원 (최초 1회한)
		CDR3 이상 진단 시	1천만원 (최초 1회한)
(무)중등도이상치매진단특약	30세~70세 : 1백만원~ 1천만원 (71세~75세 : 1백만원~ 5백만원)	CDR2 이상 진단 시	1천만원 (최초 1회한)
(무)중증치매보장특약	30세~70세 : 1백만원~ 3천만원 (71세~75세 : 1백만원~ 1천만원)	CDR3 이상 진단 시	3천만원 (최초 1회한)
(무)말기치매진단특약	30세~70세 : 5백만원~ 3천만원 (71세~75세 : 5백만원~ 1천만원)	CDR5 진단 시	3천만원 (최초 1회한)

※ (무)집에서집중간병특약, (무)시설급여보장특약, (무)치매재가급여보장특약, (무)중증치매재가급여보장특약, (무)치매시설급여보장특약, (무)중증치매시설급여보장특약은 장기요양급여수급자가 이용 시 보증(단, 인지지원등급 제외)

※ (무)체증형경도이상치매플러스진단특약과 (무)경도이상치매플러스진단특약은 동시 부가 불가

※ 본 자료는 판매인 교육용 자료로 내용의 일부 또는 전체의 무단 전재 및 복사를 금지합니다.

※ 본 자료를 고객에게 배포, 개인 블로그 홍보 자료로 활용 등 교육 이외의 목적으로 사용 시 발생하는 모든 책임은 당사자에게 있습니다.

● 고지사항

3개월 이내

최근 3개월 이내에 치매, 알츠하이머, 파킨슨병, 뇌졸중증, 외상성 뇌손상, 기억상실, 인지능력 상실, 노쇠(노령으로 인한 정신장애), 언어장애, 행동장애, 마비증세로 의사로부터 진찰 또는 검사를 통하여 다음과 같은 의료행위를 받은 사실이 있습니까?

- ① 질병확정진단
- ② 질병의심소견
- ③ 치료
- ④ 입원
- ⑤ 수술
- ⑥ 투약

※ 진찰 또는 검사란 건강검진을 포함하며, 질병의 심소견이란 의사가 진단서나 소견서 또는 진료의뢰서 등을 포함하여 서면(전자문서 포함)으로 교부한 경우를 말합니다.

5년 이내

최근 5년 이내에 치매, 알츠하이머, 파킨슨병, 뇌졸중증, 외상성 뇌손상으로 의사로부터 진찰 또는 검사를 통하여 다음과 같은 의료행위를 받은 사실이 있습니까?

- ① 질병확정진단
- ② 치료
- ③ 입원
- ④ 수술
- ⑤ 투약

5년 이내

최근 5년 이내에 기억상실, 인지능력 상실, 노쇠(노령으로 인한 정신장애), 언어장애, 행동장애, 마비증세와 같은 정신장애 또는 신경장애로 의사로부터 진찰 또는 검사를 통하여 다음과 같은 의료행위를 받은 사실이 있습니까?

- ① 입원
- ② 수술
- ③ 계속하여 7일이상 치료
- ④ 계속하여 30일이상 투약

※ 여기서 [계속하여]란 같은 원인으로 치료시작 후 완료 일까지 실제 치료, 투약 받은 일수를 말합니다.

※ (무)집에서집중간병특약, (무)장기요양1~2등급집에서집중간병특약, (무)시설급여보장특약, (무)장기요양1~2등급시설급여보장특약, (무)치매재가급여보장특약, (무)중증치매재가급여보장특약, (무)치매시설급여보장특약, (무)중증치매시설급여보장특약, (무)장기요양1~2등급간병생활자금특약 부가 시 하기 질문 1가지 추가

현재 노인장기요양보험에 의한 장기요양급여 수급자이거나 장기요양인정 심의 중입니까? 예 아니오

● 든든한 LTC 재가/시설 + 간병생활자금 Plan

▶ 해약환급금 미지급형, 90세만기, 20년납

(단위:원)

구분	가입 금액	남자			여자		
		60세	65세	70세	60세	65세	70세
(무)전에없던실속치매보험	50만원	2,765	3,180	3,710	3,075	3,595	4,210
(무)집에서집중간병특약	60세 7천만원 65세 5천만원	55,300	46,000	52,500	72,800	60,500	71,500
(무)시설급여보장특약	70세 5천만원	22,960	18,850	21,750	43,960	36,400	43,100
(무)장기요양1~2등급집에서집중간병특약	60세 5천만원 65세 4천만원	5,900	5,440	3,120	8,100	7,560	4,440
(무)장기요양1~2등급시설급여보장특약	70세 2천만원	5,250	4,800	2,740	9,850	9,080	5,360
(무)장기요양1~2등급간병생활자금특약	60세 5백만원 65세 4백만원 70세 2백만원	15,300	14,040	7,660	23,500	21,920	12,700
(무)경도이상치매플러스진단특약	1천만원	42,200	50,100	62,200	30,900	36,700	44,500
합계		149,675	142,410	153,680	192,185	175,755	185,810

● 최대 월 50만원 간병생활자금 종신지급 PLAN

▶ 해약환급금 미지급형, 90세만기, 20년납

(단위:원)

구분	가입 금액	남자			여자		
		60세	65세	70세	60세	65세	70세
(무)전에없던실속치매보험	50만원	2,765	3,180	3,710	3,075	3,595	4,210
(무)집에서집중간병특약	5천만원	39,500	46,000	52,500	52,000	60,500	71,500
(무)장기요양1~2등급간병생활자금특약	60세 5백만원 65세 4백만원 70세 2백만원	15,300	14,040	7,660	23,500	21,920	12,700
합계		57,565	63,220	63,870	78,575	86,015	88,410

※ 본 자료는 판매인 교육용 자료로 내용의 일부 또는 전체의 무단 전재 및 복사를 금지합니다.

※ 본 자료를 고객에게 배포, 개인 블로그 홍보 자료로 활용 등 교육 이외의 목적으로 사용 시 발생하는 모든 책임은 당사자에게 있습니다.

질문 3가지로 심사 가능하고 보험료까지 표준체 수준인 종신보험 무배당 TFF착한간편고지종신보험 [해약환급금 미지급형 기본형]



- ✓ **감액기간 없이** 가입과 동시에 보장개시
- ✓ **과거병력으로 표준체 가입 어려운 고객** 추천상품
- ✓ **표준체 종신 수준 보험료로** 가입 가능

○ 주요사항

보험종목	1종 해약환급금 미지급형(가입금액형, 기납입P플러스형) / 2종 기본형(가입금액형, 기납입P플러스형)					
보험기간 / 납입주기	종신 / 월납					
납입기간 / 가입나이	유형	보험료 납입기간	가입나이			
				남자	여자	
			가입금액형	10년납	30세~62세	30세~71세
				15년납	30세~61세	30세~70세
	20년납	30세~60세		30세~68세		
	80세납	40세~60세		40세~65세		
	기납입P플러스형 (해약환급금 미지급형)	10년납	30세~ 80세 ★			
		15년납				
		20년납	30세~75세			
		80세납	40세~65세			
	기납입P플러스형 (기본형)	10년납	30세~70세			
		15년납				
20년납						
80세납		40세~65세				
가입한도	가입금액형		기납입P플러스형			
	30세~60세	5백만원~10억원	30세~60세	5백만원~10억원		
	61세~70세	5백만원~5억원	61세~70세	5백만원~5억원		
			71세~75세	5백만원~3억원		
	71세	5백만원~3억원	76세~80세	5백만원~5천만원		
보종 별 사망보험금 지급 방식	가입금액형		기납입P플러스형			
	가입금액		가입금액 + 사망시점 주계약 기납입보험료			
특약	없음					
감액	없음★					
납입면제	없음					

※ 본 자료는 판매인 교육용 자료로 내용의 일부 또는 전체의 무단 전재 및 복사를 금지합니다.

※ 본 자료를 고객에게 배포, 개인 블로그 홍보 자료로 활용 등 교육 이외의 목적으로 사용 시 발생하는 모든 책임은 당사자에게 있습니다.

고지사항

3개월
이내

입원, 수술, 추가/재검사
필요 소견이 없고

3년
이내

질병·사고로
입원, 수술력이 없고

5년
이내

7대 질병 진단·입원
수술력이 없다면!

※ 7대 질병: 암, 백혈병, 협심증, 심근경색, 심장판막증, 간경화증, 뇌졸중증(뇌출혈/뇌경색)
 ※ 여기서 필요 소견이란 의사가 진단서나 소견서 또는 진료의뢰서 등을 포함하여 서면(전자문서 포함)으로 교부한 경우 또는 의사가 진료기록부 등에 기재하고 환자에게 설명하거나 권유한 경우를 말합니다.

보험료 예시

▶ 1종 해약환급금 미지급형, 15년납, 가입금액 5천만원

(단위: 원)

연령	기납입P플러스형		가입금액형	
	남자	여자	남자	여자
40세	221,500	190,500	125,000	113,500
50세	317,500	260,000	156,000	138,000
60세	495,000	387,500	200,000	172,000
70세	838,500	659,500	가입불가	225,000
80세	1,844,500	1,395,000	가입불가	가입불가

환급률 예시

▶ 1종 해약환급금 미지급형, 15년납, 가입금액 5천만원, 50세 남자

(단위: 원)

연령	경과기간	총납입보험료	해약환급금	환급률
기납입P플러스형	10년	38,100,000	-	0.0%
	15년	57,150,000	57,150,000	100.0%
	25년	57,150,000	57,150,000	100.0%
	35년	57,150,000	62,959,500	110.1%
가입금액형	10년	18,720,000	-	0.0%
	15년	28,080,000	28,080,000	100.0%
	25년	28,080,000	28,839,000	102.7%
	35년	28,080,000	32,842,500	116.9%

※ 본 자료는 판매인 교육용 자료로 내용의 일부 또는 전체의 무단 전재 및 복사를 금지합니다.
 ※ 본 자료를 고객에게 배포, 개인 블로그 홍보 자료로 활용 등 교육 이외의 목적으로 사용 시 발생하는 모든 책임은 당사자에게 있습니다.

THE 폭넓어진 가입나이!(최대 80세) 최대 가입한도 10억!

무배당 THE간편고지종신보험 [해약환급금 미지급형 기본형]



☑ 간편심사 상품 전건 무진단으로 가입가능

☑ 80세 고연령 고객도 15년납 OK! (기납입플러스형)

☑ 보험사고 발생 시 기납입보험료 전액 Payback (기납입플러스형)

○ 주요사항

보험종목	1종 해약환급금 미지급형(가입금액형, 기납입P플러스형) / 2종 기본형(가입금액형, 기납입P플러스형)			
보험기간 / 납입주기	종신(주계약에 한함) / 월납			
납입기간 / 가입나이	유형	보험료 납입기간	가입나이	
			남자	여자
	가입금액형	10년납	30세~63세	30세~72세
		15년납	30세~62세	30세~70세
		20년납	30세~59세	30세~67세
		80세납	40세~58세	40세~60세
	기납입P플러스형 (해약환급금 미지급형)	10년납	30세~76세	
		15년납	30세~80세★	
		20년납	30세~75세	
		80세납	40세~65세	
	기납입P플러스형 (기본형)	10년납	30세~70세	
		15년납		
20년납		40세~65세		
80세납				
가입한도 (판매단위: 5백만)	가입금액형		기납입P플러스형	
	30세~60세	5백만원~10억원	30세~60세	5백만원~10억원
	61세~70세	5백만원~6억원	61세~70세	5백만원~5억원
	71세~72세	5백만원~4억원	71세~75세	5백만원~3억원
보종 별 사망보험금 지급 방식	가입금액형		기납입P플러스형	
	가입금액		가입금액 + 사망시점 주계약 기납입보험료	
감액	보험계약일로부터 2년이 지난 보험계약해당일 전일 이전에 재해 이외의 원인으로 지급사유가 발생한 경우 보험가입 금액의 50% (기납입P플러스형의 경우, 보험가입 금액의 50% + 주계약 기납입보험료)			
납입면제	없음			

※ 본 자료는 판매인 교육용 자료로 내용의 일부 또는 전체의 무단 전재 및 복사를 금지합니다.

※ 본 자료를 고객에게 배포, 개인 블로그 홍보 자료로 활용 등 교육 이외의 목적으로 사용 시 발생하는 모든 책임은 당사자에게 있습니다.

고지사항

3개월
이내

입원, 수술, 추가/재검사
필요 소견이 없고

2년
이내

질병·사고로
입원, 수술력이 없고

5년
이내

암 진단·입원
수술력이 없다면!

※ 여기서 필요 소견이란 의사가 진단서나 소견서 또는 진료의뢰서 등을 포함하여 서면(전자문서 포함)으로 교부한 경우 또는 의사가 진료기록부 등에 기재하고 환자에게 설명하거나 권유한 경우를 말합니다.

보험료 예시

▶ 1종 해약환급금 미지급형, 15년납, 가입금액 5천만원

(단위 : 원)

연령	기납입P플러스형		가입금액형	
	남자	여자	남자	여자
40세	254,500	218,000	139,000	127,000
50세	359,000	293,000	167,000	149,500
60세	552,500	432,000	207,500	181,000
70세	925,000	727,500	가입불가	229,500
80세	2,051,500	1,529,500	가입불가	가입불가

환급률 예시

▶ 1종 해약환급금 미지급형, 15년납, 가입금액 5천만원, 50세 남자

(단위 : 원)

연령	경과기간	총납입보험료	해약환급금	환급률
기납입P플러스형	10년	43,080,000	-	0.0%
	15년	64,620,000	64,620,000	100.0%
	25년	64,620,000	64,620,000	100.0%
	35년	64,620,000	68,121,500	105.4%
가입금액형	10년	20,040,000	-	0.0%
	15년	30,060,000	30,060,000	100.0%
	25년	30,060,000	30,060,000	100.0%
	35년	30,060,000	33,245,500	110.5%

※ 본 자료는 판매인 교육용 자료로 내용의 일부 또는 전체의 무단 전재 및 복사를 금지합니다.

※ 본 자료를 고객에게 배포, 개인 블로그 홍보 자료로 활용 등 교육 이외의 목적으로 사용 시 발생하는 모든 책임은 당사자에게 있습니다.

두 개의 질문만 통과하면 가입 가능한 초간편 종신보험!

무배당 전에 없던 초간편 종신보험 [해약환급금 미지급형 기본형]

2 가지 질문만 통과하면 가입됩니다

☑ **75세** 초고령 유병자도 **20년**납으로 가입 가능

(해약환급금미지급형, 기납입플러스형 가입시)

☑ **65세** 이하 CEO라면, **최대 5억원**까지 보장!

(피보험자 65세 이하 & 기납입플러스형 가입 시 / 재정을 포함한 사전심사 필수 진행)

☑ **1년**이내 입원 이력이 있어도 **80여개** 예외질환 해당 시 **심사** 가능

주요사항

보험종목	1종 해약환급금 미지급형(가입금액형, 기납입플러스형) / 2종 기본형(가입금액형, 기납입플러스형)			
보험기간 / 납입주기	종신 / 월납			
납입기간 / 가입나이	유형	보험료 납입기간	가입나이	
			남자	여자
	가입금액형 <small>(1종/2종)</small>	10년납	30세~60세	30세~70세
		15년납	30세~63세	30세~70세
		20년납	30세~58세	30세~67세
		80세납	40세~55세	40세~60세
	기납입플러스형 <small>(해약환급금 미지급형)</small>	10년납	40세~75세	
		15년납	30세~75세	
		20년납	30세~75세	
		80세납	40세~64세	
	기납입플러스형 <small>(기본형)</small>	10년납	40세~65세	
		15년납	30세~65세	
20년납		30세~65세		
80세납		40세~64세		
가입한도 <small>(판매단위: 5백만)</small>	가입금액형		기납입플러스형	
	해당사항 없음		65세 이하 법인대표 : 5억원까지! <small>(재정을 포함한 사전심사 필수진행)</small>	
	30세~70세	5백만원~5천만원	30세~60세	5백만원~2억원
			61세~70세	5백만원~1억원
71세~75세			5백만원~5천만원	
보종 별 사망보험금 지급 방식	가입금액형		기납입플러스형	
	가입금액		가입금액 + 사망시점 주계약 기납입보험료	
특약	없음			
감액	보험계약일부 2년이 지난 보험계약해당일 전일 이전에 재해 이외의 원인으로 지급사유가 발생한 경우 보험가입금액의 50% <small>(기납입플러스형의 경우, 보험가입금액의 50% + 주계약 기납입보험료)</small>			
납입면제	없음			

※ 본 자료는 판매인 교육용 자료로 내용의 일부 또는 전체의 무단 전재 및 복사를 금지합니다.

※ 본 자료를 고객에게 배포, 개인 블로그 홍보 자료로 활용 등 교육 이외의 목적으로 사용 시 발생하는 모든 책임은 당사자에게 있습니다.

고지사항

3개월
이내

입원, 수술, 추가/재검사
필요 소견이 없고

1년
이내

질병·사고로
입원, 수술력이 없다면!

※ 여기서 필요 소견이란 의사가 진단서나 소견서 또는 진료의뢰서 등을 포함하여 서면(전자문서 포함)으로 교부한 경우 또는 의사가 진료기록부 등에 기재하고 환자에게 설명하거나 권유한 경우를 말합니다.

보험료 예시

▶ 가입금액 1,000만원, 20년납

(단위: 원)

구분	나이	기납입P플러스형		가입금액형	
		남자	여자	남자	여자
해약환급금 미지급형	40세	65,200	55,700	25,900	23,600
	50세	90,800	72,600	31,500	27,500
	60세	139,800	106,000	가입불가	33,500
	70세	246,300	183,700	가입불가	가입불가
기본형	40세	119,100	94,700	33,600	30,800
	50세	199,800	144,200	39,700	35,500
	60세	456,600	282,800	가입불가	42,200

환급률 예시

▶ 해약환급금미지급형, 기납입P플러스형, 20년납, 가입금액 1,000만원, 50세 남자 월납

(단위: 원)

경과기간	총납입보험료	해약환급금	환급률	사망시 사망보험금
1년	1,089,600	-	0.0%	6,089,600
3년	3,268,800	-	0.0%	13,268,800
10년	10,896,000	-	0.0%	20,896,000
20년	21,792,000	21,792,000	100.0%	31,792,000
30년	21,792,000	21,792,000	100.0%	31,792,000

※ 본 자료는 판매인 교육용 자료로 내용의 일부 또는 전체의 무단 전재 및 복사를 금지합니다.

※ 본 자료를 고객에게 배포, 개인 블로그 홍보 자료로 활용 등 교육 이외의 목적으로 사용 시 발생하는 모든 책임은 당사자에게 있습니다.

라이나생명 종신보험 Line Up

상품명	(무)THE착한간편고지 종신보험	(무)THE간편고지 종신보험	(무)전에없던초간편 종신보험	(무)THE건강해지는 종신보험
보장 내용	가입금액형 (사망시 보험가입금액 지급) 기납입플러스형 (사망시 보험가입금액 + 주계약 기납입보험료 지급)			
고지 사항	3·3·5 • 3개월 내 진찰, 검사 통한 의료행위 여부 • 3년 이내 입원/수술 여부 • 5년 이내 7대질병 진단/입원/수술 여부 ※ 7대 질병: 암, 백혈병, 협심증, 심근경색, 심장판막증, 간경화증, 뇌졸중증(뇌출혈/뇌경색)	3·2·5 • 3개월 내 진찰, 검사 통한 의료행위 여부 • 2년 이내 입원/수술 여부 • 5년 이내 암 진단/입원/수술 여부(입원,수술,추가검사 필요조건)	2Q • 3개월 내 진찰, 검사 통한 의료행위 여부 • 1년 이내 입원/수술 여부	표준체 • 3개월 내 진찰, 검사 통한 의료행위 여부 • 3개월 내 약물복용 여부 • 1년 이내 진찰, 검사 통한 추가검사 여부 • 5년 이내 10대질병 의료행위 여부 • 5년 이내 진찰, 검사 통한 의료행위 여부
건강진단 기준	전건 무진단			50세 이하: 당사 합산 5억원 이하 무진단 60세 이하: 당사 합산 2억원 이하 무진단
가입나이	30세~80세	30세~80세	30~75세	만 15세~60세
감액	없음	보험계약일로부터 2년이 지난 보험계약해당일 전일 이전에 재해 이외의 원인으로 지급사유가 발생한 경우 보험가입 금액의 50% (기납입플러스형의 경우, 보험가입 금액의 50% + 주계약 기납입보험료)		없음

위험 1~3등급 SI종신상품 사망 합산한도 확대 안내

위험등급	60세 이하	61~70세	71~75세	76~80세
1급	5천만원	5천만원	5천만원	5천만원
2급	1억	1억	1억	5천만원
3급	2억	1억	1억	5천만원
4급	3억 (간편고지종신 6억)	1억 (간편고지종신 3억)	1억 (간편고지종신 3억)	5천만원
5급	5억 (간편고지종신 10억)	2억 (간편고지종신 6억)	2억 (간편고지종신 4억)	5천만원

질병 또는 상해로 입원/수술 이력이 있어도, 인수 가능한 주요질환 (표준체 상품은 사전심사 추천)
 THE착한고지종신 3년내, THE간편고지종신 2년내, 전에없던초간편종신 1년내 (주계약기준)

경유추염좌	부비동염	무지외반증	크룹(후두염)	석회성힘줄염	계류유산	부유방	식중독
제왕절개	요실금	골절	신장결석	편도염	폐렴	척추디스크	구내염
비인두염	아토피피부염	하지정맥류	비중격만곡증	안검하수	담석증 (담낭절제한 경우)	치은염, 치주염	각막염
치질	A형 간염	백내장	요관결석	대장용종	원형탈모증	충수염	위염
급성기관지염	결정증	방광류	테니스엘보	비용종	건선	반월상연골파열	모낭염

※ 본 자료는 판매인 교육용 자료로 내용의 일부 또는 전체의 무단 전재 및 복사를 금지합니다.

※ 본 자료를 고객에게 배포, 개인 블로그 홍보 자료로 활용 등 교육 이외의 목적으로 사용 시 발생하는 모든 책임은 당사자에게 있습니다.

라이나생명 치아보험 Line Up

구분	(무)THE건강한치아보험V (갱신형)		(무)THE든든해진 라이나치아보험(갱신형)		(무)THE ONE 간편치아보험(갱신형)		(무)THE든든한실버 치아보험	
상품특징	라이나 대표 치아보험 (Best Seller 상품)		임플란트 재식립 및 레진 치료를 강화한 새로운 치아보험		단 한가지만 고지하고 인수하는 새로운 간편고지 치아보험		61세 이상 고객 전용 감액기간 없는 임플란트 보장 비갱신형	
가입나이	(5년만기) 5~75세 / (10년만기) 0~70세		(5년만기) 15~70세 / (10년만기) 15~70세		(5년만기) 51~75세 / (10년만기) 51~70세		(10년만기) 61~70세 / (80세만기) 71~75세	
가입심사	치아보험 표준UW		치아보험 표준UW		UW 가입심사 완화		치아보험 표준UW	
보험기간	5년, 10년만기 갱신형		5년, 10년만기 갱신형		5년, 10년만기 갱신형		10년만기, 80세만기 (비갱신형)	
면책기간	90일		90일		90일		90일	
감액기간	보철: 2년 이내 50% 충전: 1년 이내 50%		보철: 2년 이내 50% 충전: 1년 이내 50%		보철: 2년 이내 50% 충전: 1년 이내 50%		임플란트: 감액없음 브릿지/틀니: 2년 이내 50% 충전: 1년 이내 50%	
보철	임플란트	150만원(특) 개수제한없음 (2년내 연3개)	150만원 (주50+특100)	개수제한없음 (2년내 연3개)	100만원 (주50+특50)	연간 3개 한도	누적 2개 이하 30만원 누적 3개 이상 100만원(주)	연간 3개 한도
	브릿지	75만원(특)	75만원 (주25+특50)		50만원 (주25+특25)		30만원(주)	
	틀니	150만원(특) 연간 1회 한도	150만원 (주50+특100)	연간 1회 한도	100만원 (주50+특50)	연간 1회 한도	30만원(주)	연간 1회 한도
	재식립	-	150만원 (주50+특100)	동일부위 최초1회한	-	-	-	-
충전	금/도재	30만원 (주15+특15)	30만원 (주15+특15)	개수제한 없음	30만원 (주15+특15)	개수제한 없음	15만원(주)	개수제한 없음
	아말감	1만원(주)	1만원(주)		1만원(주)		1만원(주)	
	이외	8만원 (주5+특3)	8만원 (주5+특3)		8만원 (주5+특3)		5만원(주)	
	복합레진	-	20만원 (주5+특12+특3)		-		-	
크라운	50만원 (주20+특30)	개수제한없음 (2년내 연3개)	50만원 (주20+특30)	개수제한없음 (2년내 연3개)	50만원(특)	개수제한없음 (2년내 연3개)	30만원(특)	개수제한없음 (2년내 연3개)
대상고객 (Target)	합리적인 비용으로 임플란트, 크라운, 충전 등 치아보장을 준비하려는 고객 (라이나 치아보험 대표상품)		임플란트(재식립 포함) 및 레진치료에 대한 니즈가 상대적으로 높은 고객 상대적으로 치아가 건강한 편이라 무사고*시에도 혜택을 받는 치아보험을 원하는 고객 (* 보철치료 미발생시)		치과 치료를 받아 기존 치아 보험 가입이 어렵지만 임플란트, 크라운 등 주요 치아보장을 준비하기를 원하는 고객 (치과치료이력이 있는 고객을 위한 상품)		61세 이상 고연령에게 꼭 필요한 임플란트를 감액없이 보장받기를 원하는 고객 (치과치료 이력이 없는 고연령 고객을 위한 상품)	

※ 본 자료는 판매인 교육용 자료로 내용의 일부 또는 전체의 무단 전재 및 복사를 금지합니다.

※ 본 자료를 고객에게 배포, 개인 블로그 홍보 자료로 활용 등 교육 이외의 목적으로 사용 시 발생하는 모든 책임은 당사자에게 있습니다.



전화 한 통으로 편해지는

라이나 설계사 지원센터

GA설계사만을 위한 설계사 지원센터

1588-2215

GA업무지원사이트 <https://ga.lina.co.kr>

메뉴번호	문의 유형	업무상세
1번	청약 설계 지원	상품설계, 청약서 발행, 신계약출금까지 청약과정 지원
2번	가입설계 사전동의 지원	팩스로 접수한 사전동의서 시스템에 자동처리 시스템 인식 실패하여도 30분 안에 신속하게 처리
3번	보험 상품 및 인수 기준 안내	보장내용, 인수 가능여부 등 정확한 정보가 필요할 때 고객 맞춤 상품 팁 전달
4번	기타 업무 관련 안내	기타 업무 문의

청약설계 | 실명인증 접수 팩스번호
(02)6944-1318

사전동의 접수 팩스번호
(02)6944-1224