

미래에셋생명

GA SALES MAGAZINE

2023.

11



이달의 마케팅 이슈

- 11월 **[신상품]** : 미래에셋생명 변액연금보험(무)
[미래를 부탁해(21세 이상) / 미래를 응원해(20세 이하)]
 - 다양한 상품 형태로 맞춤형 연금을 제공합니다.
 - 연금액 강화형 신설 / 연금 개시연령 확대 / 연금 수령 기간 다양화
 - 미래에셋생명과 함께 슬기로운 연금생활을 준비하세요.
- 헬스케어건강보험(간편고지) [해약환급금이 없는 유형]
 - 치매 장기간병 보장도 미래에셋생명에서! **“신규 특약 6종 추가”**
 - 상품구조 및 인수기준 안내
- 헬스케어건강보험 “갱신형 vs 비갱신형”
 - 암통원보장 ‘갱신, 비갱신형’ 원하는 대로 선택하세요!



미래에셋생명 스페셜

- 11월 엠스쿨+ 주요 상품 콘텐츠 업로드 일정
 - 어디서든 다양한 상품 및 니즈 환기 콘텐츠가 OK!
- 변액보험의 강자! “미래에셋생명 변액MBA 4.0과정”
 - 보다 높은 현장 활용도와 실전 솔루션으로 업그레이드!
 - 변액보험의 전문 스타 강사들의 무료 특강의 기회 놓치지 마세요
- 2023년 11월 주요업무 일정

本 매거진은 자연환경보호를 위해 재생지로 제작되었습니다.
미래에셋생명은 ESG 경영을 실천합니다.

*ESG : Environment(환경), Social(사회), Governance(지배구조)



판매인 교육용

본 자료는 사내교육용 자료로 고객에게 교부, 배포할 수 없으며 특히 보험안내자료(광고, 선전물)로의 사용을 엄격히 금지합니다.
사내한-23-10-040(2023.10.31~2024.10.30) 고객제시불가



연금액 강화형 신설
장기유지계약 추가적립으로 연금액 증대



연금 개시연령 확대
최소 20세 ~ 최대 90세까지 연금개시 가능



연금수령 기간 다양화
10년 / 20년 / 100세 등

New Product



미래에셋생명 변액연금보험(무)

미래를 부탁해(21세 이상) /
미래를 응원해(20세 이하)

*피보험자 기준

미래에셋생명 변액연금보험 무배당

미래를 부탁해 / 미래를 응원해



다양한 상품형태로
맞춤형 연금을 제공합니다!

미래에셋생명
변액연금보험(무)

21세 이상 : 미래를 부탁해
20세 이하 : 미래를 응원해

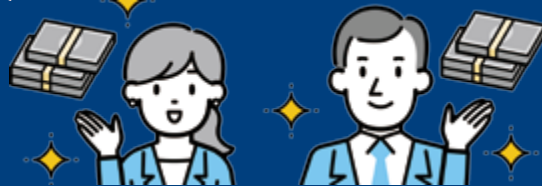


미래에셋생명 변액연금보험 무배당

미래를 부탁해 / 미래를 응원해

연금액 강화형!

다양한 펀드!



장기유지계약 추가적립 제도 (연금액 강화형에 한함)

장기유지계약 추가적립으로
계약자적립액(연금액)을 늘렸습니다!

구분	최저연금미보증형	최저연금보증형
납입완료시	[월납] 기납입기본보험료 총액 X 8.0%	
연금개시시	[월납] 기납입기본보험료 총액 X (7.0% + Min(거치기간, 30년) X 1.0%) [일시납] 일시납기본보험료 X (3.5% + Min(거치기간, 30년) X 0.9%)	[월납] 기납입기본보험료 총액 X (5.0% + Min(거치기간, 30년) X 1.0%) [일시납] 일시납기본보험료 X (3.0% + Min(거치기간, 30년) X 0.8%)

* 추가적립 예시 (월납) (남자 40세, 20년납, 월보험료 30만원, 70세 연금개시, 최저연금 미보증형)

- 납입완료시 : 72,000,000원 X 8.0% = **5,760,000원 추가적립**

- 연금개시시 : 72,000,000원 X (7.0% + 10%) = **12,240,000원 추가적립**

총 18,000,000원 추가적립!

* 연금액강화형의 경우, 기본형에 비해 연금 개시시점의 적립액이 높은 대신 연금 개시이전의 적립액이 적습니다.



펀드의 구성

변액보험(연금)의 꽃은
다양하고 우수한 펀드입니다!

MVP펀드를 비롯, 다양하고 우수한 펀드의 활용으로 수익발생의 기회를 늘릴 수 있습니다.

총 68종의 다양하고 우수한 펀드 탑재! (최저연금 미보증형)

* 해외채권군(17종), 국내채권군(4종), 해외주식군(25종), 포트폴리오군(11종), 대안투자군(4종), 국내주식군(7종)의 다양한 펀드 선택이 가능합니다.

* 최저연금보증형의 경우 총 25종(채권형펀드 40% 의무편입)의 펀드활용이 가능합니다.

* 최저연금보증형의 경우 연금개시 후 연금수령기간에는 글로벌MVP30 단일펀드로 운영됩니다.

* 자세한 내용은 상품설명서 등을 참조하시기 바랍니다.

미래에셋생명 변액연금보험 무배당

미래를 부탁해 / 미래를 응원해



<경쟁상품 비교>



경쟁사 환급률 비교

(최저연금미보증형, 남자 40세, 월납50만원, 10년납, 60세 연금개시, 투자수익률 3.375% 가정)

구분	기본형		연금액강화형		
	당사	경쟁사	당사	경쟁사 (보너스분할지급)	경쟁사 (보너스일시지급)
1년	67.1%	64.8%	59.0%	59.0%	59.0%
3년	90.5%	89.9%	82.1%	81.7%	81.7%
5년	97.8%	97.5%	89.1%	88.7%	88.7%
7년	103.0%	102.8%	94.0%	93.4%	93.4%
10년	109.4%	108.1%	107.9%	98.3%	98.3%
15년	127.9%	125.9%	126.2%	137.7%	114.4%
20년	149.8%	146.8%	164.8%	160.6%	170.4%

* 이 상품은 실적배당형 상품으로 운용결과에 따라 납입원금의 손실이 발생할 수 있으며 그 손실은 가입자에게 귀속됩니다.

* 해외유가증권투자상품은 환율 변동에 따라 자산가치가 변동하는 위험이 있을 수 있습니다.

* 이 보험계약은 예금자보호법에 따라 예금보험공사가 보호하지 않습니다.

다만, 약관에서 정한 최저사망직립액, 최저보증연금(최저연금 보증형에 한함) 및 특약에 한하여 예금자보호법에 따라 예금보험공사가 보호하되, 보호한도는 본 보험회사에 있는 귀하의 모든 예금보호 대상상품의 해약환급금(또는 만기시 보험금이나 사고보험금)에 기타 지급금을 합하여 1인당 최고 5천만원이며, 5천만원을 초과하는 나머지 금액은 보호하지 않습니다.

(다만, 보험계약자 및 보험료 납부자가 법인이면 보호하지 않습니다)

* 위 내용은 판매인의 상품에 대한 이해를 돕기위해 간략히 요약된 자료이므로, 보장내용 등 상품전체에 대한 자세한 내용은 약관 및 가입설계서를 참조하시기 바랍니다.

* 연금액강화형은 연금개시시점의 해약환급금(연금직립액, 연금연액)이 기본형보다 큰 대신, 연금 개시전 해약환급금이 기본형에 비해 적습니다.

노후준비를 위한 다리가 되어 드리겠습니다.

미래에셋생명 변액연금보험(무)

'미래를 부탁해' / '미래를 응원해'

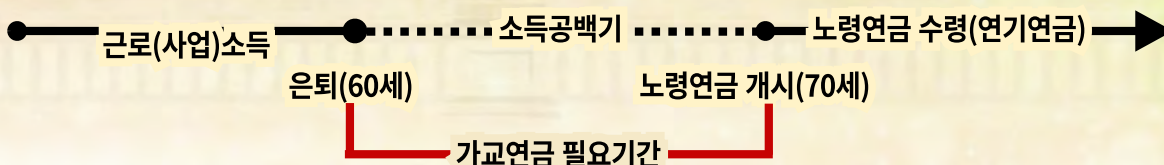
가교연금도 변액연금보험으로 준비하세요



확정형연금 선택 시 '가교'가 필요한 기간동안만 연금을 받을 수 있습니다.

60세 은퇴, 65세 노령연금 수령연령 도달, 연기연금을 신청하여 70세 부터 노령연금 수령 시 60세에 개시하여 확정연금형 또는 투자실적연금형 기간확정형(10년) 수령, 가교연금으로 활용

* 단, 최저연금보증형은 확정형 연금 선택이 불가능하며, 최저보증연금이 적용되는 투자실적연금 (연금지급기간 10년/20년/100세) 선택이 가능합니다.



MVP펀드를 비롯, 다양하고 우수한 펀드의 활용으로 수익발생의 기회를 늘일 수 있습니다. (최저연금보증형의 경우 총 25종(채권형펀드 40% 의무편입))

최저연금미보증형의 경우, 총 68종(해외채권군(17종), 국내채권군(4종), 해외주식군(25종), 포트폴리오군(11종), 대안투자군(4종), 국내주식군(7종))의 다양한 펀드 선택이 가능합니다.

*자세한 내용은 상품설명서 등을 참조하시기 바랍니다.



장기유지계약 추가적립을 통해 계약자적립액(연금재원)을 추가로 증가시킬 수 있습니다. (연금액강화형에 한함)

구분	최저연금미보증형	최저연금보증형
납입완료시	[월납] 기납입기본보험료 총액 X 8.0%	
연금개시시	[월납] 기납입기본보험료 총액 X (7.0% + Min(거치기간, 30년) X 1.0%)	[월납] 기납입기본보험료 총액 X (5.0% + Min(거치기간, 30년) X 1.0%)
	[일시납] 일시납기본보험료 X (3.5% + Min(거치기간, 30년) X 0.9%)	[일시납] 일시납기본보험료 X (3.0% + Min(거치기간, 30년) X 0.8%)

* 추가적립 예시 (월납) (남자 40세, 20년납, 월보험료 30만원, 70세 연금개시 시)

- 납입완료시 : 72,000,000원 X 8.0% = 5,760,000원 추가적립

- 연금개시시 : 72,000,000원 X (7.0% + 10%) = 12,240,000원 추가적립

* 연금액강화형의 경우, 기본형에 비해 연금 개시시점의 적립액이 높은 대신 연금 개시이전의 적립액이 적습니다.

미래에셋생명과 함께 준비하는 **슬기로운 연금생활**

자료출처 : 국민연금관리공단 홈페이지

1 노후생활비의 기본은 국민연금!

국민연금이란 소득이 있을 때 매월 꾸준히 보험료를 내고, 노령으로 인한 근로소득 상실을 보전하기 위한 노령연금, 주소득자의 사망에 따른 소득상실을 보전하기 위한 유족연금, 질병 또는 사고로 인한 장기근로 능력 상실에 따른 소득상실을 보전하기 위한 장애연금 등을 지급받아 **노후 생활비의 근간**을 이루게 하는 제도입니다.

2 노령연금감액?

노령연금 수령 시, 월 평균 소득금액이 국민연금 전체 가입자의 평균소득(A값)보다 많은 경우, **연금 개시 후 5년간** 연금액이 감액되어 지급됩니다.

* 소득금액 = 근로소득금액+사업소득금액

A값초과 소득월액	노령연금지급감액분	월감액금액
100만원 미만	초과소득월액의 5%	5만원 미만
100만원~200만원 미만	5만원+초과소득월액의 10%	5~15만원
200만원~300만원 미만	15만원+초과소득월액의 15%	15~30만원
300만원~400만원 미만	30만원+초과소득월액의 20%	30~50만원
400만원 이상	50만원+초과소득월액의 25%	50만원 이상

3 연기연금의 활용!

노령연금 수령 시 지급개시연령 도달일로부터 5년이 될 때까지의 기간동안(최대 5년) 연금액의 전부 또는 일부에 대해 지급의 연기를 신청할 수 있습니다.



5년 간 연금수령을 연기하면 소득에 관계없이 **연금감액이 없어요!**

연기기간 종료후 연금을 개시하면 연기된 **매 1년당 7.2%씩** 증액된 연금이 지급됩니다!



4 가교연금(Bridge Pension)!

은퇴 후 노령연기연금 수령시기까지 소득의 공백으로 인해 노후생활의 어려움이 발생하곤 합니다.

이 시기(5~10년)동안의 '다리'가 되어주는 연금을 준비하는 것 만으로도 풍요로운 노후생활을 위한 훌륭한 대비가 될 수 있습니다.



4

간편고지, 갱신형에서는 아쉽게도 선택할 수 없는

더욱 다양한 특약을 제공하는

미래에셋생명 **헬스케어건강보험** (간편고지) 무배당
[해약환급금이 없는 유형]

특약명	출시
여성특정암절제수술특약 [해약환급금이 없는 유형]	2023년 10월
특정장기절제수술특약 [해약환급금이 없는 유형]	
재해사망특약 [해약환급금이 없는 유형]	
뇌혈관질환 체증형진단특약 [해약환급금이 없는 유형]	
허혈성심장질환 체증형진단특약 [해약환급금이 없는 유형]	
뇌혈관질환 체증형수술특약(최초 1회한) [해약환급금이 없는 유형]	
허혈성심장질환 체증형수술특약(최초1회한) [해약환급금이 없는 유형]	
심혈관질환 경증치료특약 [해약환급금이 없는 유형]	
심혈관질환 중증치료특약 [해약환급금이 없는 유형]	
뇌·심장질환 신의료치료특약(급여, 1회한) [해약환급금이 없는 유형]	
치매보장특약 II [해약환급금이 없는 유형]	2023년 11월 신규 부가
중증치매생활비보장특약 [해약환급금이 없는 유형]	
알츠하이머치매진단특약 [해약환급금이 없는 유형]	
파킨슨·루게릭 진단특약 [해약환급금이 없는 유형]	
장기요양(1~2등급) 재가·시설급여보장특약 [해약환급금이 없는 유형]	
장기요양(1~5등급) 재가·시설급여보장특약 [해약환급금이 없는 유형]	

* 상기 특약은 헬스케어건강보험(간편고지) 무배당 [해약환급금이 없는 유형]에는 부가 가능하나, 헬스케어건강보험(간편고지, 갱신형)무배당에는 부가가 불가능합니다.

치매, 장기간병 보장도

간편고지(2N5)로 내 건강상태에 맞춰 가입하는

미래에셋생명 **헬스케어건강보험** (간편고지) 무배당

[해약환급금이 없는 유형]

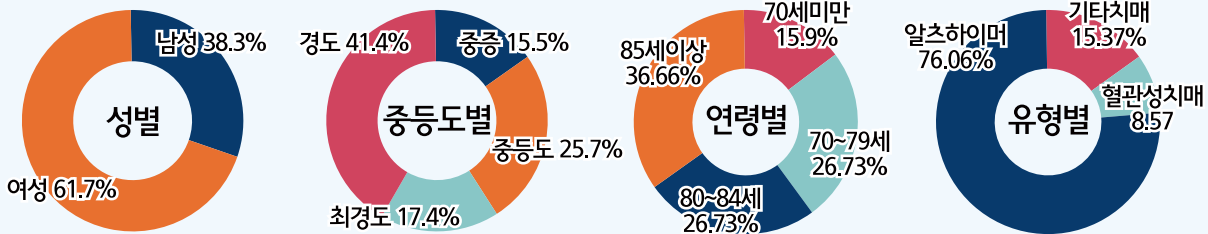
신규특약 6종(치매/간병)을 소개합니다!

특약명 [해약환급금이 없는 유형]	단일계약 가입한도(간편고지 235~255)	
	최저	최고
치매보장특약 II	1천만	60세 이하 2천만, 61세 이상 1천만
중증치매 생활비보장특약	10만	1백만
알츠하이머 치매진단특약	1백만	2백만
파킨슨·루게릭 진단특약	1백만	1천만
장기요양(1~2등급) 재가시설급여보장특약	10만	30만
장기요양(1~5등급) 재가시설급여보장특약	10만	30만

* 간편고지형(205, 215, 225)는 가입이 불가능합니다. (단, 파킨슨·루게릭 진단특약은 가입이 가능합니다)

* 상기 가입한도는 단일계약의 가입한도이며, 특약별 기계약합산 한도가 별도로 적용됩니다.

치매발병통계



[자료 : 중앙치매센터, 65세 이상, 자료갱신일 2022. 3.11]

치매는 여성(61.7%)이 많이 걸리고, 경도치매(41.4%)가 가장 많으며, 70세 이상(84.1%)이 대부분으로 알츠하이머병(76.1%)이 가장 흔합니다.

보험료, 그래서 얼마만데?

보험료 예시표 (치매/장기요양플랜)

미래에셋생명 헬스케어건강보험 (간편고지) 무배당
[해약환급금이 없는 유형]

남자 50세, 간편고지형(255)가입, 주계약 100만원, 종신만기, 20년납, 주계약 보험료 2,614원

특약명 [해약환급금이 없는 유형]	보장기간 (납입기간)	가입금액(만원)	보험료(원)
치매보장특약 II	종신 (20년납)	1,000	11,140
중증치매 생활비보장특약		100	35,050
알츠하이머 치매진단특약		200	2,192
파킨슨·루게릭 진단특약		1,000	3,340
장기요양(1~2등급) 재가시설급여보장특약		30	3,336
장기요양(1~5등급) 재가시설급여보장특약		30	18,723
합계보험료(주계약 포함)			76,395원



종신보장이니까 오래오래!
비갱신형이니까 보험료 인상 걱정 없이!
해약환급금이 없는 유형이니까 저렴하게!

치매보장,
장기요양보장도
간편하게

미래에셋생명에서
2N5 하세요!

미래에셋생명 헬스케어 건강보험 **간편고지, 해약환급금이 없는 유형** **상품 구조**

주계약	해약환급금이 없는 유형
보험기간	90세 만기 / 종신
납입기간	10 / 15 / 20 / 25 / 30 년납
가입나이	만 15세 ~ 최대 75세
납입주기	월납
특약군	세부 특약
사망(1)	정기사망특약(간편고지)[갱] *간편고지형(205) 가입불가
납입면제(3)	납입면제특약(간편고지)[무] 보험료 납입면제형(암) 납입면제특약(간편고지)[무] 보험료 납입면제형(80%장해 및 3대질병) 납입면제특약(간편고지)[무] 보험료 환급형(암)
암진단(7)	암(유사암제외)진단특약(간편고지)[무], 간암·췌장암진단특약(간편고지)[무], 대장암·소장암·항문암진단특약(간편고지)[무], 위암·식도암진단특약(간편고지)[무], 폐암·후두암진단특약(간편고지)[무], 유사암진단특약(간편고지)[무], 고액암진단(간편고지)[무]
항암치료(9)	항암약물치료특약(간편고지)[무], 항암방사선치료특약(간편고지)[무], 표적항암약물허가치료특약(간편고지)[갱], 카티(CAR-T)항암약물허가치료특약(간편고지)[갱], 특정항암호르몬약물허가치료특약(간편고지)[갱], 갑상선암수술 후 호르몬약물허가치료특약, (간편고지)[갱], 항암 양성지방사선치료특약(간편고지)[갱], 항암 세기조절방사선치료특약(간편고지)[갱], 항암 정위방사선치료특약(간편고지)[갱]
뇌·심혈관 질환진단(13)	뇌출혈진단특약(간편고지)[무], 뇌혈관질환진단특약 (간편고지)[무], 뇌혈관질환 체증형진단특약(간편고지)[무], 급성심근경색증진단특약(간편고지)[무], 허혈성심장질환진단특약(간편고지)[무], 허혈성심장질환 체증형진단특약(간편고지)[무], 20대 뇌질환진단특약(간편고지)[무], 32대 심장질환진단특약(간편고지)[무], 뇌혈관질환 산정특례대상보장특약(연간1회한)(간편고지)[무], 심장질환 산정특례대상보장특약(연간1회한) (간편고지)[무], 특정부정맥진단특약(간편고지)[무], 급성뇌경색증 혈전용해치료특약(간편고지)[무], 급성심근경색증 혈전용해치료특약(간편고지)[무]
관심질병(14)	5대 혈관질환진단특약(간편고지)[무], 간경변증진단특약(간편고지)[무], 통풍진단특약(간편고지)[무], 특정뇌내장진단특약(간편고지)[무], 갑상선기능항진증치료특약(간편고지)[무], 질병장해보장특약(간편고지)[무] *종신간편고지형(205,215) 가입불가 간·폐·신장 전조질환진단특약(간편고지)[갱], 대상포진 진단특약(간편고지)[갱], 요로결석 진단특약 (간편고지)[갱], 전립선비대증진단특약(간편고지)[갱], 청각장애보장특약(간편고지)[갱], 급여 6대질환진단검사비지원특약(연간1회한)(간편고지)[갱], 갑상선바늘생검조직병리진단특약(간편고지)[갱], 전립선바늘생검조직병리진단특약 (간편고지)[갱]
입원(10)	입원특약(1일이상 10일한도)(간편고지)[무] *간편고지형(205) 가입불가 입원특약(상급종합병원)(1일이상 10일한도)(간편고지)[무] 입원특약(1일이상 120일한도)(간편고지)[무] *간편고지형(205) 가입불가 입원특약(상급종합병원)(1일이상 120일한도)(간편고지)[무] 암직접치료입원특약(요양병원제외)(1일이상 120일한도)(간편고지)[무] 암직접치료입원특약(상급종합병원)(1일이상 120일한도)(간편고지)[무] 요양병원 암입원특약(1일이상 60일한도)(간편고지)[무] 15대질환입원특약(1일이상 120일한도)(간편고지)[무] 응급실내원특약(간편고지)[무] *간편고지형(205) 가입불가 중환자실입원특약(간편고지)[갱]

미래에셋생명 헬스케어 건강보험 **간편고지, 해약환급금이 없는 유형** **상품 구조**

주계약	해약환급금이 없는 유형
보험기간	90세 만기 / 종신
납입기간	10 / 15 / 20 / 25 / 30 년납
가입나이	만 15세 ~ 최대 75세
납입주기	월납
특약군	세부 특약
수술(17)	1~5종 수술특약(간편고지)[무] 1~7종 수술특약(급여)(간편고지)[무] 신암수술특약 II (간편고지)[무] 4대기관중증질환 수술특약 II (간편고지)[무] 뇌혈관질환수술특약(최초 1 회한)(간편고지)[무] 뇌혈관질환 체증형수술특약(최초 1 회한)(간편고지)[무] 허혈성심장질환수술특약(최초 1 회한)(간편고지)[무] 허혈성심장질환 체증형수술특약(최초 1 회한)(간편고지)[무] 심혈관질환 경증치료특약(간편고지)[무] 심혈관질환 중증치료특약(간편고지)[무] 뇌·심장질환 신의료치료특약(급여, 연간 1 회한)(간편고지)[무] 8대기관 양성종양 및 폴립 수술특약(간편고지)[무] 인공관절치환수술특약(간편고지)[무] 여성특정암절제수술특약(간편고지)[무] 특정장기절제수술특약(간편고지)[무] 15대질환수술특약(간편고지)[무] 양성뇌종양수술특약(간편고지)[무]
통원(10)	암직접치료통원특약(간편고지)[무] 암직접치료통원특약(상급종합병원)(간편고지)[무] 암직접치료통원특약(상급종합병원, 연간 30 일한도)(간편고지)[무] 암직접치료통원특약(종합병원, 연간 30 일한도)(간편고지)[무] 뇌혈관질환통원특약(연간 10 일한도)(간편고지)[무] 뇌혈관질환통원특약(상급종합병원, 연간 30 일한도)(간편고지)[무] 뇌혈관질환통원특약(종합병원, 연간 30 일한도)(간편고지)[무] 허혈성심장질환통원특약(연간 10 일한도)(간편고지)[무] 허혈성심장질환통원특약(상급종합병원, 연간 30 일한도)(간편고지)[무] 허혈성심장질환통원특약(종합병원, 연간 30 일한도)(간편고지)[무]
재해(3)	재해장해보장특약 (간편고지)[무] 재해골절·재해수술·급성치료특약(간편고지)[무] *간편고지형(205,215) 가입불가 재해사망특약(간편고지)[무]
신규 담보 치매간병(6)	치매보장특약 II (간편고지)[무] *간편고지형(205,215,225) 가입불가 중증치매생활비보장특약(간편고지)[무] *간편고지형(205,215,225) 가입불가 알츠하이머치매진단특약 (간편고지)[무] *간편고지형(205,215,225) 가입불가 파킨슨·루게릭진단특약 (간편고지)[무] 장기요양(1~2등급) 재가·시설급여보장특약(간편고지)[무] *간편고지형(205,215,225) 가입불가 장기요양(1~5등급) 재가·시설급여보장특약 (간편고지)[무] *간편고지형(205,215,225) 가입불가
제도성특약	지정대리청구서비스특약 장애인전용보험전환특약 가입 후 무사고 고객 계약전환특약 *간편고지형(255) 가입불가

미래에셋생명 헬스케어 건강보험 **간편고지, 해약환급금이 없는 유형** **인수기준**

상품명		고지 (N)	최대가입금액 및 인수기준				
			~30세	~40세	~50세	~60세	60세 초과
사망	주계약 (일반사망)	공통	400만원				
	정기사망특약 (간편고지)	1~5	3억원				
		0	가입불가				
암진단	암(유사암제외)진단특약 (간편고지)	공통	5,000만원 [기계약합산 암진단 1.5억원, 타사합산 3억원 (연령별 상이)]				
	유사암진단특약 (간편고지)	공통	1,000만원 (일반암 진단금액 0.2배) [기계약합산 유사암 2.5천만원 (연령별 상이)]			500만원	
	고액암진단특약 (간편고지)	1~5	3,000만원				
		0	2,000만원				
	간암·췌장암진단특약 (간편고지)	1~5	2,000만원				
		0	1,000만원				
	대장·소장·항문암진단특약 (간편고지)	1~5	2,000만원				
		0	1,000만원				
	위암·식도암진단특약 (간편고지)	1~5	2,000만원				
		0	1,000만원				
폐암·후두암진단특약 (간편고지)	1~5	2,000만원					
	0	1,000만원					
항암 치료	항암약물치료특약 (간편고지)	1~5	2,000만원				
		0	1,000만원				
	항암방사선치료특약 (간편고지)	1~5	2,000만원				
		0	1,000만원				
	표적항암약물치료특약 (간편고지)	1~5	7,000만원			4,000만원	
		0	4,000만원			2,000만원	
	카티(CAR-T)항암약물치료특약 (간편고지)	1~5	7,000만원				
		0	4,000만원				
	특정항암호르몬약물허가치료특약 (간편고지)	공통	50만원				
	갑상선암수술 후호르몬약물 허가치료특약 (간편고지)	1~5	100만원				
0		50만원					
항암양성자방사선치료특약 (간편고지)	1~5	2,000만원					
	0	1,000만원					
항암세기조절방사선치료특약 (간편고지)	1~5	2,000만원					
	0	1,000만원					
항암정위방사선치료특약 (간편고지)	1~5	2,000만원					
	0	1,000만원					

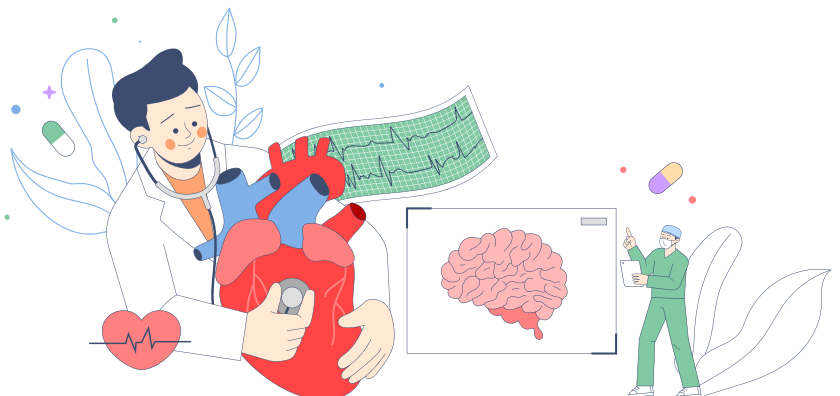
· 2023년 11월 인수기준으로 작성된 자료이며, 실제 가입한 보험, 가입나이, 성별, 납입기간, 건강상태, 회사의 정책에 따라 변경될 수 있습니다.
· 자세한 내용은 신계약 매뉴얼을 통해 확인해 주시기 바랍니다.

미래에셋생명 헬스케어 건강보험 **간편고지, 해약환급금이 없는 유형** **인수기준**

상품명	고지 (N)	최대가입금액 및 인수기준				
		~30세	~40세	~50세	~60세	60세 초과
뇌출혈진단특약 (간편고지)	1~5	6,000만원			4,000만원	
	0	3,000만원			2,000만원	
뇌혈관질환질환진단특약 (간편고지)	1~5	3,000만원			2,000만원	
	0	2,000만원			1,000만원	
뇌혈관질환체증형진단특약 (간편고지)	1~5	3,000만원			2,000만원	
	0	1,000만원			500만원	
급성심근경색증진단특약 (간편고지)	1~5	6,000만원			4,000만원	
	0	3,000만원			2,000만원	
허혈성심장질환진단특약 (간편고지)	1~5	3,000만원			2,000만원	
	0	2,000만원			1,000만원	
허혈성심장질환체증형진단특약 (간편고지)	1~5	3,000만원			2,000만원	
	0	1,000만원			500만원	
20대뇌질환진단특약 (간편고지)	공통	500만원				
32대심장질환진단특약 (간편고지)	공통	500만원				
뇌혈관질환산정특례대상보장특약 (연간1회환)(간편고지)	공통	1,000만원			500만원	
심장질환산정특례대상보장특약 (연간1회환)(간편고지)	공통	1,000만원			500만원	
특정부정맥진단특약 (간편고지)	1~5	200만원			100만원	
	0	100만원			50만원	
급성뇌경색증 혈전용해치료 (간편고지)	공통	200만원			100만원	
급성심근경색증 혈전용해치료 (간편고지)	공통	200만원			100만원	

· [뇌혈관질환산정특례대상보장특약] + [뇌출혈진단특약] + ([뇌혈관질환체증형진단특약] × 1.5배)의 합산한도
(215~255) 50세이하 4,000만원 / 51세이상 2,000만원 (205) 60세이하 2,000만원 / 61세이상 1,000만원

· [심장질환산정특례대상보장특약] + [허혈성심장질환진단특약] + ([허혈성심장질환체증형진단특약] × 1.5배)의 합산한도
(215~255) 50세이하 4,000만원 / 51세이상 2,000만원 한도 (205) 60세이하 2,000만원 / 61세이상 1,000만원



· 2023년 11월 인수기준으로 작성된 자료이며, 실제 가입한 보험, 가입나이, 성별, 납입기간, 건강상태, 회사의 정책에 따라 변경될 수 있습니다.
· 자세한 내용은 신계약 매뉴얼을 통해 확인해 주시기 바랍니다.

미래에셋생명 헬스케어 건강보험 **간편고지, 해약환급금이 없는 유형** **인수기준**

상품명	고지 (N)	최대가입금액 및 인수기준				
		~30세	~40세	~50세	~60세	60세 초과
5대혈관질환진단특약 (간편고지)	공동			500만원		
간경변증 진단특약 (간편고지)	1~5			40만원		
	0			20만원		
통풍진단특약 (간편고지)	1~5			20만원		
	0			10만원		
특정늑내장진단특약 (간편고지)	1~5			20만원		
	0			10만원		
갑상선기능항진증치료특약 (간편고지)	1~5			40만원		
	0			20만원		
질병장해보장특약 (간편고지)	2~5	3,000만원			2,000만원	
	1	2,000만원 (215 보험기간 종신 가입불가)			1,000만원	
	0	1,000만원 (205 보험기간 종신 가입불가)				
간/폐/신장 전조질환진단특약 (간편고지)	1~5			10만원		
	0			5만원		
대상포진진단특약 (간편고지)	1~5			20만원		
	0			10만원		
요로결석진단특약 (간편고지)	1~5			20만원		
	0			10만원		
전립선비대증진단특약 (간편고지)	1~5			10만원		
	0			5만원		
청각장애보장특약(간편고지)	공동			200만원		
급여6대질병진단검사비지원특약 (간편고지)	1~5			5만원		
	0			3만원		
갑상선비늘생검조직병리진단특약 (간편고지)	공동			10만원		
전립선비늘생검조직병리진단 (간편고지)	공동			10만원		

· 2023년 11월 인수기준으로 작성된 자료이며, 실제 가입한 보험, 가입나이, 성별, 납입기간, 건강상태, 회사의 정책에 따라 변경될 수 있습니다.
· 자세한 내용은 신계약 매뉴얼을 통해 확인해 주시기 바랍니다.

미래에셋생명 헬스케어 건강보험 **간편고지, 해약환급금이 없는 유형** **인수기준**

상품명	고지 (N)	최대가입금액 및 인수기준				
		~30세	~40세	~50세	~60세	60세 초과
입원	입원특약 (1일이상 10일한도) (간편고지)	1~5		3만원		
		0		가입불가		
	간편고지형 입원특약 (1일이상 120일한도)	1~5		2만원		
		0		가입불가		
	상급종합병원입원특약 (1일이상 10일한도) (간편고지)	공통		7만원		
	상급종합병원입원특약 (1일이상 120일한도) (간편고지)	공통		5만원		
	암직접치료입원특약(요양병원제외) (1일이상 120일한도) (간편고지)	공통		3만원		
	암직접치료입원특약(상급종합병원) (1일이상 120일한도) (간편고지)	공통		7만원		
	요양병원 암입원 (60일한도) (간편고지)	공통		1만원		
	15대질환입원특약 (1일이상 120일한도) (간편고지)	공통		2만원		
수술	간편고지형 응급실내원특약	1~5		1만원		
		0		가입불가		
	간편고지형 중환자실입원특약	공통		5만원		
	1~5종 수술특약 (간편고지)	1~5		1,000만원		
		0		500만원		
	1~7종 수술특약 (간편고지)	1~5		2,000만원		
		0		1,000만원		
	신암수술II 특약 (간편고지)	공통		1,000만원		
	4대기관중증질환수술특약 (간편고지)	공통	<div style="border: 1px solid black; padding: 5px; display: inline-block;"> 4대기관 중증질환 동시가입 불가 </div> [뇌혈관질환수술, 허혈성심장질환수술특약 동시가입불가]	1,000만원		
	뇌혈관질환수술특약 (간편고지)	공통		1,000만원	500만원	
	뇌혈관질환체증형수술특약 (간편고지)	1~5		1,000만원		500만원
		0		500만원		300만원
	허혈성심장질환수술특약 (간편고지)	공통		1,000만원		500만원
	허혈성심장질환체증형수술특약 (간편고지)	1~5		1,000만원		500만원
0		500만원			300만원	
심혈관질환경증치료특약 (간편고지)	공통			100만원		
심혈관질환중증치료특약 (간편고지)	1~5			2,000만원		
	0			1,000만원		
뇌·심장질환신의료치료특약 (급여, 연간1회한) (간편고지)	공통			100만원		

· 2023년 11월 인수기준으로 작성된 자료이며, 실제 가입한 보험, 가입나이, 성별, 납입기간, 건강상태, 회사의 정책에 따라 변경될 수 있습니다.
· 자세한 내용은 신계약 매뉴얼을 통해 확인해 주시기 바랍니다.

미래에셋생명 헬스케어 건강보험 **간편고지, 해약환급금이 없는 유형** **인수기준**

상품명	고지 (N)	최대가입금액 및 인수기준				
		~30세	~40세	~50세	~60세	60세 초과
수술	8대기관 양성종양 및 폴립수술특약 (간편고지)	공통			10만원	
	인공관절치환수술특약 (간편고지)	공통			200만원	
	여성특정암 절제수술특약 (간편고지)	공통			100만원	
	특정장기절제수술특약 (간편고지)	1~5			200만원	
		0			100만원	
	15대질환수술특약 (간편고지)	공통			100만원	
양성뇌종양수술특약 (간편고지)	공통			200만원		
통원	암직접치료통원특약 (간편고지)	1~5			10만원	
		0			5만원	
	암직접치료통원 특약 (상급종합병원, 한도없음)	1~5			7만원	
		0			5만원	
	암직접치료통원특약 (상급종합병원, 연간30일) (간편고지)	1~5			35만원	
		0			20만원	
	암직접치료통원특약 (종합병원, 연간30일) (간편고지)	1~5			7만원	
		0			5만원	
	뇌혈관질환통원특약 (연간10일) (간편고지)	1~5			5만원	
		0			2만원	
	뇌혈관질환통원특약 (상급종합병원, 연간30일) (간편고지)	1~5			10만원	
		0			5만원	
	뇌혈관질환통원특약 (종합병원, 연간30일) (간편고지)	1~5			5만원	
		0			3만원	
	허혈성심장질환통원특약 (연간10일) (간편고지)	1~5			5만원	
		0			2만원	
	허혈성심장질환통원특약 (상급종합병원, 연간30일) (간편고지)	1~5			10만원	
		0			5만원	
허혈성심장질환통원특약 (종합병원, 연간30일) (간편고지)	1~5			5만원		
	0			3만원		
재해	재해장해보장특약 (간편고지)	1~5			5,000만원	
		0			3,000만원	
	재해골절·재해수술·김스치료특약 (간편고지)	2~5			20만원	
		0~1			가입불가	
재해사망특약	공통			1억원		

· 2023년 11월 인수기준으로 작성된 자료이며, 실제 가입한 보험, 가입나이, 성별, 납입기간, 건강상태, 회사의 정책에 따라 변경될 수 있습니다.
· 자세한 내용은 신계약 매뉴얼을 통해 확인해 주시기 바랍니다.

미래에셋생명 헬스케어 건강보험 **간편고지, 해약한금금이 없는 유형** **인수기준**

상품명	고지 (N)	최대가입금액 및 인수기준				
		~30세	~40세	~50세	~60세	60세 초과
치매보장특약 (간편고지)	3~5	2,000만원				1,000만원
	0~2	가입불가				
중증치매생활비보장특약 (간편고지)	3~5	100만원				
	0~2	가입불가				
알츠하이머치매진단특약 (간편고지)	3~5	200만원				
	0~2	가입불가				
파킨슨·루게릭진단특약 (간편고지)	공통	1,000만원				
장기요양(1~2등급)재가시설 급여보장특약 (간편고지)	공통	30만원				
장기요양(1~5등급)재가시설 급여보장특약 (간편고지)	공통	30만원				

신규
치매
간병



· 2023년 11월 인수기준으로 작성된 자료이며, 실제 가입한 보험, 가입나이, 성별, 납입기간, 건강상태, 회사의 정책에 따라 변경될 수 있습니다.
· 자세한 내용은 신계약 매뉴얼을 통해 확인해 주시기 바랍니다.

갱신, 비갱신 원하는 대로 선택하세요!

암통원보장 '갱신 VS 비갱신'

미래에셋생명 헬스케어건강보험 (간편고지) (무)

(해약환급금이 없는 유형) / (갱신형)



해약환급금이 없는 유형 - 통원 1일당 최대 **52만원**

미래에셋생명 헬스케어 건강보험 (간편고지)(무) (해약환급금이 없는 유형)		
특약명	간편고지	가입한도
암직접치료통원특약	205	1만 ~ 5만
	215 ~ 255	1만 ~ 10만
암직접치료통원특약 (상급종합병원)	205	1만 ~ 5만
	215 ~ 255	1만 ~ 7만
암직접치료통원특약 (종합병원, 연간 30일한도)	205	1만 ~ 5만
	215 ~ 255	1만 ~ 7만
암직접치료통원특약 (상급종합병원, 연간 30일한도)	205	1만 ~ 20만
	215 ~ 255	1만 ~ 35만

갱신형 - 통원 1일당 최대 **70만원**

미래에셋생명 헬스케어 건강보험 (간편고지, 갱신형)(무)		
특약명	간편고지	가입한도
암직접치료통원특약	205	1만 ~ 5만
	215 ~ 255	1만 ~ 15만
암직접치료통원특약 (상급종합병원)	205	1만 ~ 5만
	215 ~ 255	1만 ~ 10만
암직접치료통원특약 (종합병원, 연간 30일한도)	205	1만 ~ 5만
	215 ~ 255	1만 ~ 10만
암직접치료통원특약 (상급종합병원, 연간 30일한도)	205	1만 ~ 20만
	215 ~ 255	1만 ~ 45만

갱신, 비갱신 원하는 대로 선택하세요!

암통원보장 '갱신 VS 비갱신'

미래에셋생명 헬스케어건강보험 (간편고지) (무)
(해약환급금이 없는 유형) / (갱신형)



MIRAE ASSET
미래에셋생명

간편고지 암통원 플랜비교 (비갱신형 vs. 갱신형)

미래에셋생명 헬스케어 건강보험 (간편고지(255))(무) - 최대 가입한도 비교

특약명	가입한도	
	해약환급금이 없는 유형 (비갱신형)	갱신형
암직접치료통원특약	최대 10만원	최대 15만원
암직접치료통원특약 (종합병원, 연간 30일한도)	최대 7만원	최대 10만원
암직접치료통원특약 (상급종합병원, 연간 30일한도)	최대 35만원	최대 45만원
암통원특약 합계	최대 52만원	최대 70만원

미래에셋생명 헬스케어 건강보험 (간편고지(255))(무) - 보험료 비교 (단위: 원)

암통원 50만원 기준	남성			여성		
	35세	40세	45세	30세	40세	45세
해약환급금이 없는 유형(비갱신형)	12,455	14,150	15,860	14,215	15,420	15,440
갱신형	2,925	4,355	6,460	8,320	9,865	10,385

* 설계기준 (특약보험료만 표기)

[해약환급금이 없는 유형] 20년납, 90세만기, 갱신형 / [갱신형] 최초 20년 만기 전기납, 이후 5년주기 갱신, 최대 100세 만기,

암직접치료통원특약 10만원, 암직접치료통원(종합병원, 연간 30일한도) 5만원, 암직접치료통원특약(상급종합병원, 연간 30일 한도) 35만원

갱신 시 보험료 상승이
걱정되신다면 **비갱신형!**

가입 시 높은한도, 저렴한 보험료를
원하시면 **갱신형!**



2023년 11월 주요 상품 콘텐츠 업로드 일정 ×

관련 상품	콘텐츠명	주요내용	자료	예정일
미래에셋생명 변액연금보험(무) 헬스케어건강보험간편고지(무) [해약환급금이 없는 유형]	11월 빠짬뉴스 (빠르고 짧은 상품 뉴스)	- 11월 출시 변액연금보험 주요 상품 내용 - 헬스케어건강보험간편고지 치매 관련 특약 추가	영상	11/1(수)
헬스케어건강보험간편고지(무) [해약환급금이 없는 유형]	신규특약 6종(치매/간병) 소개	11월 치매/간병 관련 특약 추가 안내	리플렛	11/1(수)
	통기로 알아보는 핵심요리 7편 치매플랜	통계/키워드를 바탕으로 치매관련 니즈하기 자료와 헬스케어건강보험의 치매플랜을 알려드립니다.	리플렛	11/6(월)
헬스케어건강보험간편고지(무)	암통원 갱신/비갱신	암통원 갱신/비갱신 보험료 알아보기	리플렛	11/1(수)
NEW 11월 출시! 미래에셋생명 변액연금보험(무)	신상품을 소개합니다.	신상품 변액연금보험 상품 특징 안내	리플렛	11/1(수)
	신상품 표준강의 영상	신상품 변액연금보험 표준강의안을 통한 강의	영상	11월 중

※ 해당 자료 이용 시 심의 구분(판매인교육용/고객제시용)을 반드시 확인하고 사용하시기 바랍니다.
 ※ 상기 콘텐츠 업로드 일정 및 내용은 상황에 따라 변동될 수 있으며, 상기 일정 외에도 다양한 상품 관련 수시로 등재되오니 M, School+에서 확인하시기 바랍니다.

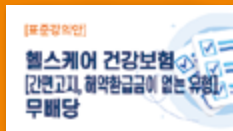
! 상품 콘텐츠, 이렇게 제공됩니다!

빠짬뉴스 영상



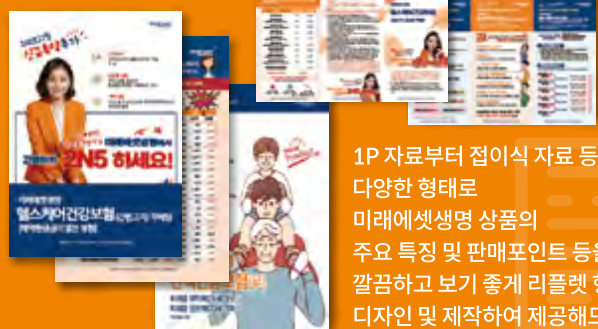
빠짬뉴스로 미래에셋생명 이슈를 한방에!
매달 신상품, 개정/변경 등 약 3분 내외로
빠르고 짧지만 명쾌하고 간단하게 요약하여
이슈들을 전달해드립니다!

표준강의안 영상



미래에셋생명 상품 관련
가장 기본 강의안을 바탕으로
상품의 기본 스펙부터 주요 특징,
판매 포인트까지 알려드립니다!

상품 리플렛



1P 자료부터 접이식 자료 등
다양한 형태로
미래에셋생명 상품의
주요 특징 및 판매포인트 등을
깔끔하고 보기 좋게 리플렛 형태로
디자인 및 제작하여 제공해드립니다.

? 상품 콘텐츠, 어디서 확인할 수 있나요?

1 상품자료실

다양한 형태의 리플렛,
상품판매를 위한 영상 자료 등
미래에셋생명 판매 중인 상품들의
다양한 자료가 준비되어 있습니다.

2 주요상품DPC (Digital Product Contents)

상품별로 다양한 자료를 편리하게 한 번에
확인할 수 있도록 되어 있습니다.
주요상품 DPC에서 상품자료, 니즈하기,
전단자료, 화법, SSP 등의 자료를 한번에
확인하세요!



설치 QR코드



ID/PW | 미래에셋생명 코드 8자리

PC 접속 | <https://miraeassetlife.fnkorea.com>

모바일 접속 | <http://m-miraeassetlife.fnkorea.com/app>

M, School+

앱스쿨+에서도 해당 자료를 확인하실 수 있습니다. **상품자료실** Click

앱스쿨+에서 보험 영업 지원을 위한 다양한 콘텐츠를 만나보세요~

영업교육, 상품&니즈하기 콘텐츠 등

변액보험강자 미래에셋생명의 시그니처 교육 변액MBA 4.0과정

보다 높은 현장 활용도와 실전 솔루션으로 업그레이드!

<p>변액보험 펀드가 어려웠다면 지금 바로 신청하세요!</p> <p>조재영 강사</p>	<p>내 몸에 맞는 변액보험 펀드를 제안해 보세요</p> <p>강영선 강사</p>	<p>변액보험이 필요한 이유! 트렌디하게 제안해 보세요</p> <p>김양수 강사</p>	<p>前외국계 투자회사 본부장과 함께하는 전문가 필살기법</p> <p>마경환 강사</p>	<p>보장과 투자를 다 잡는 변액세일즈</p> <p>신성혁 강사</p>	<p>변액보험 MVP를 통해 활용하기</p> <p>위득환 강사</p>
---	--	---	--	--	---

변액특강의 전문! 스타 강사진 무료 특강! 마감임박

※ 교육 세부내용은 뒷 장을 참고하세요

신청대상

미래에셋생명 제휴코드 보유자라면 누구나

교육기간

2023.11.07(화) ~ 2023.12.13(수)

수강신청 및 학습기간이 동일하여 신청 후 바로 학습 가능!

신청방법

M.School+ 접속 → 교육과정 → 신청과정 → 수강신청 클릭

학습방법

M.School+ 접속 → 나의강의실 **학습 기간내 반드시 수강완료**

※ 강의자료 모바일 활용 가능한 카드 뉴스 제공

학습내용

주제를 전과목 OR 선택 수강 가능!

구분	차시명	강사
변액보험 제안	경기침체기에도 변액보험이 필요한 이유	김양수
	변액은 손실이 난다?	조재영
	펀드변경도 해야 하고, 관리가 어렵다?	조재영
변액보험 펀드로 수익내기	글로벌 패권이 바뀐다. 주식형 펀드, 어떻게 해야할까?	강영선
	빅테크의 시대, 변액으로 선택하는 글로벌펀드	김양수
	채권의 시간이 온다. 채권형펀드 투자전략	마경환
변액상품 완전정복	대표 변액종신 비교분석 및 타겟별 전략 AP화법 (미래의 약속 VS 위대한 유산)	신성혁
	건강담은 GI변액종신보험 이것이 강점이다!	신성혁
	"신상품" 변액연금보험(무) 미래를 응원해/부탁해 미래에셋생명만의 강점 및 차별화전략	신성혁
	미래에셋생명 변액보험 MVP를 통해 활용하기	위득환

※ 과정내 차시별 15분~30분내 소요

여러분의 현명한 선택이 고소득 전문가로 나아가는 길입니다.

M.School+

ID/PW | 미래에셋생명코드8자리동일



App 설치 URL

<http://m-miraeassetlife.fnkorea.com/app>

Web으로 접속하기

<https://miraeassetlife.fnkorea.com>

학습참여 및 우수자는 간식쿠폰을 드려요

GS25 모바일 상품권

5,000원



※ 자세한 사항은 M.School+ 공지사항 참조

11월 업무 일정

November
2023

SUN	MON	TUE	WED	THU	FRI	SAT
29	30	31	1 10월수금마감	2	3	4
5	6 10월 부활스캔 마감	7 위·해촉일 10월 신계약스캔 마감	8	9	10 10월 부활심사 마감	11
12	13 10월 모니터링 마감	14	15 10월 신계약심사 마감 청약철회 1차 마감 위·해촉일	16	17	18
19	20	21	22 위·해촉일	23	24	25
26 FC본인및 가족계약마감	27	28	29	30 11월 신계약마감		

