

2023년 10월호

## 라이나소식지

### (무)골라담는간편건강보험II(갱신형)

- ☑ 타사합산 없는 질병수술비 한도상향  
질병수술급여금 최대 **150만원** (특약, 상급종합병원 수술 시)

### (무)전에없던실속치매보험

- ☑ LTC 1~2등급 간병생활자금특약  
생활자금 최대 월 **100만원 종신지급**
- ☑ 재가/시설 보장금액 최대 **70만원**

10월31일  
까지

### (무)THE착한간편고지종신보험

- ☑ **감액기간 없이** 가입과 동시에 보장개시

# Contents

- 04 (무)골라담는간편건강보험II(갱신형) **10월 강력추천**
  - 질병수술비 150만원 집중보장 Plan
- 10 (무)전에없던 실속치매보험
  - 최대 월 100만원 간병생활자금 종신지급Plan **추천플랜**
- 14 (무)THE착한간편고지종신보험
- 16 (무)전에없던 초간편종신보험
- 18 (무)THE건강해지는종신보험
- 라이나생명 상품 Line up
- 20 • 종신보험
- 21 • 치아보험
- 22 교육자료 컨텐츠 소개
- 23 라이나G 내고객추천 서비스 안내

※ 본 자료는 판매인 교육용 자료로 내용의 일부 또는 전체의 무단 전재 및 복사를 금지합니다.

※ 본 자료를 고객에게 배포, 개인 블로그 홍보 자료로 활용 등 교육 이외의 목적으로 사용 시 발생하는 모든 책임은 당사자에게 있습니다.

라이나

# 10월 영업이슈

## (무)골라담는간편건강보험II(갱신형)

- ✓ **타사합산 없는 질병수술비** 가입한도 확대  
질병수술비 최대 **150만원** (특약, 상급종합병원 수술시)
- ✓ 3·2·5 간편심사로 **80세까지** 가입 가능

10월~12월  
한시상향

## (무)전에없던실속치매보험

- ✓ LTC 1~2등급 간병생활자금특약  
생활자금 최대 월 **100만원 종신지급**
- ✓ 재가/시설 특약 최대 보장금액 **70만원**

10월31일  
까지

## (무)THE착한간편고지종신보험 3·3·5

- ✓ **감액없이** 가입과 동시에 보장 개시
- ✓ **표준체 종신 수준 보험료**로 가입 가능한 간편상품

## (무)전에없던초간편종신보험 1Q

- ✓ **1가지 질문**으로 심사(1년이내 입원/수술여부)
- ✓ 65세이하 법인대표 가입금액 최대 **5억**

3·2·5로 간편하게! 필요한 보장을 골라 담아 채우는!

## 무배당 골라담는간편건강보험 II [갱신형]

### ○ 상품구성

주계약	재해 사망	재해 사망
	+	
특약	장해	재해/질병 3~100% 장해
	+	
	암	암/소액암 진단, 표적항암치료, 계속받는표적항암치료, 암직접치료, 갑상선암·기타피부암직접치료, 다빈치로봇수술, 카티항암약물허가치료, 항암세기조절방사선치료, 항암양성자방사선치료
	+	
	2CI	뇌혈관질환/특정뇌혈관질환/뇌졸중/뇌출혈 진단, 급여 뇌졸중 재활치료, 허혈성심장질환/특정허혈성심장질환/급성심근경색증 진단, 심뇌혈관 관혈/비관혈 수술
	+	
수술/입원	1~5종 수술, 1~5종 수술(백내장, 대장용종제외), 상급종합병원 질병수술, 질병수술, 성인주요질환수술(1~3형), 성인주요질환수술(1~3형)(백내장제외), 실버특정수술, 질병재해입원(4일초과/1일부터), 상급종합병원 입원, 응급실(응급/비응급) 내원, 관절질환수술, 3대인공관절치환수술, 소득보장수술, 치료합병증수술	
+		
기타	집에서집중간병(재가급여), 중증무릎관절연골손상진단, 신골절, 특정신체부위골절, 골반대퇴골절, 개방성골절, 3대특정외상진단, 재해골절, 중증합병증질환중환자실치료, 자동차사고부상치료, 정기(사망), 아나필락시스쇼크	

### ○ 기본사항

보험유형	순수보장형	가입나이	30 ~ 80세 (특약별, 납기별 상이)	납입기간/주기	전기납/월납
보험기간	10년 갱신형, 20년 갱신형 ※ 갱신을 통해 최대 100세까지 보장 [특약별 갱신 최대 만기 (90세, 100세) 상이] (간편한뇌혈관질환진단특약 및 간편한허혈성심장질환진단특약은 20년만기 가입 시 최대 80세 보장) ※ 아나필락시스쇼크진단특약은 1년 만기 비갱신형				
최소보험료	2만원				

## 주요 보장 내용

- ※ 판매비중이 높은 특약만 정리되었으며 가입 전 반드시 약관을 확인바랍니다.
- ※ 언더인수기준에 따라 반드시 부가해야하는 특약이 있으므로 설계시 부가기준을 확인 바랍니다.
- ※ 급부별 가입연령 및 연령별 최대보장금액이 상이하오니 가입 전 인수기준을 확인해주세요.

		구분	최대 보장금액		
주계약	재해 사망	(무)골라담는간편건강보험II(갱신형)	5천만원		
	특약	재해 장애	(무)THE간편한재해장애보장특약(갱신형)	3천만원(해당 장애지급률)	
		질병 장애	(무)THE간편한질병장애보장특약II(갱신형)	3천만원(해당 장애지급률, 1년 내 50%)	
		수술	(무)THE간편한수술특약(갱신형)	1~5종 수술비 (1/2/3/4/5종)	20/30/50/100/300만원 (수술1회당, 1년 내 50%)
			(무)THE간편한수술특약 (백내장 및 대장용종 제외)(갱신형)	1~5종 수술비 (백내장, 대장용종 제외) (1/2/3/4/5종)	20/30/50/100/300만원 (수술1회당, 1년 내 50%)
			(무)THE간편한질병수술특약 (갱신형)	질병수술급여금	100만원 (동일한 질병당 1회한, 1년 내 50%)
			(무)THE간편한상급종합병원 질병수술특약(갱신형)	상급종합병원 질병수술급여금	50만원 (동일한 질병당 1회한, 1년 내 50%)
			(무)THE간편한성인주요질환 수술특약II(갱신형)	1/2/3형(백내장 제외)	150/100/50만원(수술1회당, 1년 내 50%)
				백내장	30만원(연간1회한, 1년 내 50%)
			(무)THE간편한성인주요질환 수술특약III(백내장제외)(갱신형)	1/2/3형(백내장 제외)	150/100/50만원(수술1회당, 1년 내 50%)
		(무)THE간편한실버특정수술 보장특약(갱신형)	관절염/5대특정질병 * 5대특정질병 : 관절환, 폐렴, 천식, 녹내장, 신부전	50/50만원(수술1회당, 2년 내 50%)	
		관절 집중 보장	(무)THE간편한관절질환 수술특약(갱신형)	관절질환 관절경 수술급여금	100만원(연간1회, 180일 이내 20%, 180일 이후~1년 이내 50%)
				관절질환 관절경 이외의 수술급여금	200만원(연간1회, 180일 이내 20%, 180일 이후~1년 이내 50%)
			(무)THE간편한3대인공관절 치환수술특약(갱신형)	3대관절 : 슬관절, 고관절, 견관절	300만원(연간1회, 180일 이내 20%, 180일 이후~1년 이내 50%, 재해는 제외)
			(무)THE간편한중증무릎관절연골손상진단특약(갱신형)		500만원(최초1회, 180일 이내 20%, 180일 이후~1년 이내 50%, 재해는 제외)
암		1형(감액없음)	2형(90일 면책 후 감액)	감액 기간	
	(무)간편고지암진단특약(갱신형)	4천만원(최초1회)	7천만원(최초1회)	2년 50%	
	(무)간편고지소액암진단특약(갱신형)	800만원(각 최초1회)	1천400만원(각 최초1회)	90일 이내 20% 91일~2년 : 50%	
	(무)간편고지암직접치료특약(갱신형)	1천만원(매년1회, 최대5년)	1천5백만원(매년1회, 최대5년)	2년 50%	
	(무)간편고지갑상선암기타피부암 직접치료특약(갱신형)	200만원(매년1회, 최대5년)	300만원(매년1회, 최대5년)		
	(무)간편고지표적항암약물허가 치료특약(갱신형)	5천만원(최초1회)	7천만원(최초1회)		
	(무)간편고지항암세기조절 방사선치료특약(갱신형)	1천만원(최초1회)	1천500만원(최초1회)		
	(무)간편고지항암양성자방사선 치료특약(갱신형)	2천만원(최초1회)	2천500만원(최초1회)	10년만기: 2년 50% 5년만기: 1년 50%	
	(무)간편고지카티항암약물허가 치료특약(갱신형)	5천만원(최초1회)	5천만원(최초1회)		
	(무)간편고지갑상선암 다빈치로봇수술특약(갱신형)	250만원(최초1회)	500만원(최초1회)		
	(무)간편고지암기타피부암 다빈치로봇수술특약(갱신형)	500만원(최초1회)	1천만원(최초1회)		

※ 본 자료는 판매인 교육용 자료로 내용의 일부 또는 전체의 무단 전재 및 복사를 금지합니다.

※ 본 자료를 고객에게 배포, 개인 블로그 홍보 자료로 활용 등 교육 이외의 목적으로 사용 시 발생하는 모든 책임은 당사자에게 있습니다.

업계한도 없는 질병수술비 전격 한도상향!

# 질병수술비 150만원!

업계누적 X

연계조건 X

3·2·5

80세까지 가입



질병수술비(특약)  
최대 100만원

+

상급종합병원  
질병수술비(특약)  
최대 50만원

## ● 질병수술비 150만원 집중보장 PLAN

[기준 : 20년만기, 전기납/ 단위 : 원]

구분	가입 금액	50세		55세		60세		65세	
		남자	여자	남자	여자	남자	여자	남자	여자
(무)골라담는간편건강보험II(갱신형)	1천만원	1,100	400	1,400	500	1,800	800	2,400	1,200
<b>HOT</b> (무)THE간편한질병수술특약(갱신형)	1백만원	26,670	28,700	31,110	30,620	34,820	31,890	37,000	31,810
<b>HOT</b> (무)THE간편한상급종합병원질병수술특약(갱신형)	50만원	2,345	2,140	2,985	2,340	3,570	2,490	3,975	2,540
<b>합계</b>		<b>30,115</b>	<b>31,240</b>	<b>35,495</b>	<b>33,460</b>	<b>40,190</b>	<b>35,180</b>	<b>43,375</b>	<b>35,550</b>

## ● 비급여 수술까지 정액 보장하는 더 강력해진 수술비 PLAN

[기준 : 20년만기, 전기납]

구분	가입 금액	60세 보험료(원)		관절경수술 (연골세척술)		연골재생치료 (줄기세포이식술)		인공관절치환수술	
		남자	여자	좌측	우측	좌측	우측	좌측	우측
(무)골라담는간편건강보험II(갱신형)	2천만원	3,600	1,600	-	-	-	-	-	-
(무)THE간편한질병장애보장특약 II (갱신형)	2천만원	14,800	20,000	-	-	-	-	400만원	400만원
(무)THE간편한수술특약(갱신형)	1천만원	23,700	18,600	30만원	30만원	30만원	30만원	30만원	30만원
<b>HOT</b> (무)THE간편한질병수술특약(갱신형)	1백만원	34,820	31,890	100만원	100만원	100만원	100만원	100만원	100만원
<b>HOT</b> (무)THE간편한상급종합병원질병수술특약(갱신형)	50만원	3,570	2,490	50만원	50만원	50만원	50만원	50만원	50만원
(무)THE간편한성인주요질환수술특약II(갱신형)	1천만원	10,700	14,000	50만원	50만원	50만원	50만원	50만원	50만원
(무)THE간편한성인주요질환수술특약I(백내장제외)(갱신형)	1천만원	7,200	8,600	50만원	50만원	50만원	50만원	50만원	50만원
(무)THE간편한실버특정수술보장특약(갱신형)	1천만원	1,060	3,410	50만원	50만원	50만원	50만원	50만원	50만원
(무)THE간편한관절질환수술특약(갱신형)	2백만원	2,560	10,380	100만원	100만원	100만원	100만원	200만원	200만원
(무)THE간편한3대인공관절치환수술특약(갱신형)	3백만원	3,390	14,370	-	-	-	-	300만원	300만원
(무)THE간편한중증무릎관절연골손상진단특약(갱신형)	5백만원	2,950	9,400	-	-	500만원	-	-	-
<b>합계</b>		<b>108,350</b>	<b>134,740</b>	<b>430만원</b>	<b>430만원</b>	<b>930만원</b>	<b>430만원</b>	<b>1,230만원</b>	<b>1,230만원</b>
				<b>860만원</b>		<b>1,360만원</b>		<b>2,460만원</b>	

※ (무)THE간편한질병수술특약(갱신형), (무)THE간편한상급종합병원질병수술특약(갱신형)의 경우 동일한 질병당 1회를 한도로 함(단, 365일 경과후 수술시 보장) ※ (무)THE간편한관절질환수술특약(갱신형), (무)THE간편한3대인공관절치환수술특약(갱신형)의 경우 연간 1회를 한도로 함 ※ (무)THE간편한중증무릎관절연골손상진단특약(갱신형)의 경우 최초 1회를 한도로 함 ※ [연골세척술] 감액기간 경과 이후 관절경수술로 진행하며 한쪽 무릎수술 후 1년 경과하고 반대쪽 무릎수술을 시행한 것으로 가정함(좌우 다른 연간한도 기간 중 각각 수술, 한쪽 수술 후 365일이 경과한 후 반대쪽 수술) ※ [줄기세포이식술] 감액기간 경과 이후 관절경수술로 진행하며 한쪽 무릎수술 후 1년 경과하고 반대쪽 무릎수술을 시행한 것으로 가정함(좌우 다른 연간한도 기간 중 각각 수술, 한쪽 수술 후 365일이 경과한 후 반대쪽 수술) ※ 연골손상은 ICRS 4등급으로 가정함 ※ [인공관절치환술] 감액기간 경과 이후 관절경 이외의 수술로 진행하며 한쪽 무릎수술 후 1년 경과하고 반대쪽 무릎수술을 시행한 것으로 가정함(좌우 다른 연간한도 기간 중 각각 수술, 한쪽 수술 후 365일이 경과한 후 반대쪽 수술) ※ 중증무릎관절연골손상진단은 줄기세포이식술 시행여부와 관계없이 보험약관상 보험금 지급사유(ICRS 4등급 등)에 부합하는 경우 지급 ※ 상급종합병원에서 수술하는 것으로 가정 ※ 특약별 보험금 지급 상세사항은 당사 교환 내용을 참조하시기 바랍니다.

※ 본 자료는 판매인 교육용 자료로 내용의 일부 또는 전체의 무단 전재 및 복사를 금지합니다.

※ 본 자료를 고객에게 배포, 개인 블로그 홍보 자료로 활용 등 교육 이외의 목적으로 사용 시 발생하는 모든 책임은 당사자에게 있습니다.

2023-G-CL-0125 [ GA판매인 교육용 ]

# 다양한 주요 수술비 보장!

더 강력해진 수술비 플랜 가입 시 주요수술 보장금액

 <b>백내장근치술</b> 양안 400만원	 <b>녹내장관혈수술</b> 양안 700만원	 <b>대장용종절제술</b> 180만원	 <b>치질/치루/치핵</b> 20만원
 <b>하지정맥류근본수술</b> 양쪽 340만원	 <b>무지외반수술</b> 양쪽 1,060만원	 <b>제왕절개술</b> 170만원	 <b>유방섬유선종제거술</b> 270만원
 <b>체외충격파쇄석술(요관결석)</b> 남 280만원/여 180만원	 <b>부비동수술</b> 170만원	 <b>편도절제술</b> 170만원	 <b>갑상선결절제거술</b> 380만원

## 수술비 지급상세내역

급부명	수술 (1~5종)	질병수술	상급종합병원 질병수술	성인주요 질환수술 II	성인주요 질환수술 II (백내장제외)	실버 특정수술	관절 질환수술	Total
<b>가입금액</b>	<b>1,000만원</b>	<b>100만원</b>	<b>50만원</b>	<b>1,000만원</b>	<b>1,000만원</b>	<b>1,000만원</b>	<b>200만원</b>	
백내장근치술	좌측	20만원	100만원	50만원	30만원	-	-	200만원
	우측	20만원	100만원	50만원	30만원	-	-	200만원
녹내장관혈수술	좌측	50만원	100만원	50만원	50만원	50만원	50만원	350만원
	우측	50만원	100만원	50만원	50만원	50만원	50만원	350만원
대장용종절제술	30만원	100만원	50만원	-	-	-	-	180만원
치질/치루/치핵	20만원	-	-	-	-	-	-	20만원
하지정맥류 근본수술	좌측	20만원	100만원	50만원	-	-	-	170만원
	우측	20만원	100만원	50만원	-	-	-	170만원
무지외반수술	좌측	30만원	100만원	50만원	50만원	50만원	200만원	530만원
	우측	30만원	100만원	50만원	50만원	50만원	200만원	530만원
제왕절개술	20만원	100만원	50만원	-	-	-	-	170만원
유방섬유선종제거술(N60)	20만원	100만원	50만원	50만원	50만원	-	-	270만원
체외충격파쇄석술 (요관결석)	남자	30만원	100만원	50만원	50만원	50만원	-	280만원
	여자	30만원	100만원	50만원	-	-	-	180만원
부비동수술	20만원	100만원	50만원	-	-	-	-	170만원
편도절제술	20만원	100만원	50만원	-	-	-	-	170만원
갑상선결절제거술	30만원	100만원	50만원	100만원	100만원	-	-	380만원

※ 상기 수술들은 감액기간 경과 이후 수술 치료를 받는 것으로 가정함 ※ (무)THE간편한질병수술특약(갱신형), (무)THE간편한상급종합병원질병수술특약(갱신형)의 동일한 질병당 1회를 한도로 함(단, 365일 경과후 수술시 보장) ※ 백내장근치술 및 녹내장관혈수술의 경우 한쪽 눈수술 후 365일이 경과한 후 반대쪽 수술을 시행한 것으로 가정함 ※ 무지외반증은 감액기간 경과 이후 관절경 이외의 수술을 시행 받은 경우를 가정하며, 발정술은 보장 제한됨 ※ 무지외반증 및 하지정맥류근본수술의 경우 한쪽 발(다리)수술 후 1년 경과하고 반대쪽 발(다리)수술을 시행한 것으로 가정함 (좌우 다른 연간한도 수술 기준, 한쪽 수술 후 365일이 경과한 후 반대쪽 수술) ※ (무)THE간편한관절질환수술특약(갱신형)의 경우 연간 1회를 한도로 함 ※ 상급종합병원에서 수술하는 것으로 가정 ※ 특별별 보험금 지급 상세사항은 당사 교안 내용을 참조하시기 바랍니다.

※ 본 자료는 판매인 교육용 자료로 내용의 일부 또는 전체의 무단 전재 및 복사를 금지합니다.

※ 본 자료를 고객에게 배포, 개인 블로그 홍보 자료로 활용 등 교육 이외의 목적으로 사용 시 발생하는 모든 책임은 당사자에게 있습니다.

## 고지사항

### 유병자, 고령자도 가입 심사 가능한 간편심사 상품

**3**개월  
이내

입원, 수술, 추가/재검사  
필요 소견이 없고

**2**년  
이내

질병·사고로  
입원, 수술력이 없고

**5**년  
이내

암 진단·입원  
수술력이 없다면!

#### 간편심사 청약서 질문사항

- 최근 3개월 이내에 의사로부터 **진찰 또는 검사(건강검진 포함)**를 통하여 다음의 의료행위를 받은 사실이 있습니까?  
(예, 아니오)  
1) 입원 필요 소견 2) 수술 필요 소견 3) 추가검사(재검사) 필요 소견  
※ 여기서 필요 소견이란 의사가 진단서나 소견서 또는 진료의뢰서 등을 포함하여 서면(전자문서 포함)으로 교부한 경우 또는 의사가 진료기록부 등에 기재하고 환자에게 설명하거나 권유한 경우를 말합니다.
- 최근 2년 이내에 **질병이나 사고**로 인하여 다음과 같은 의료행위를 받은 사실이 있습니까? (예, 아니오)  
1) 입원 2) 수술(제왕절개 포함)
- 최근 5년 이내에 **의사로부터 진찰 또는 검사**를 통하여 **암으로 '진단'** 받거나 **암으로 '입원 또는 수술'**을 받은 적이 있습니까? (예, 아니오)  
※ 암에는 악성신생물, 백혈병 및 기타 혈액종양이 포함됩니다.

## 위험 1~3등급 SI사망(일반+재해) 합산한도 확대 안내

위험등급	60세 이하	61~70세	71~75세	76~80세
1급	5천만원	5천만원	5천만원	5천만원
2급	1억	1억	1억	5천만원
3급	2억	1억	1억	5천만원
4급	3억	1억	1억	5천만원
5급	5억	2억	2억	5천만원

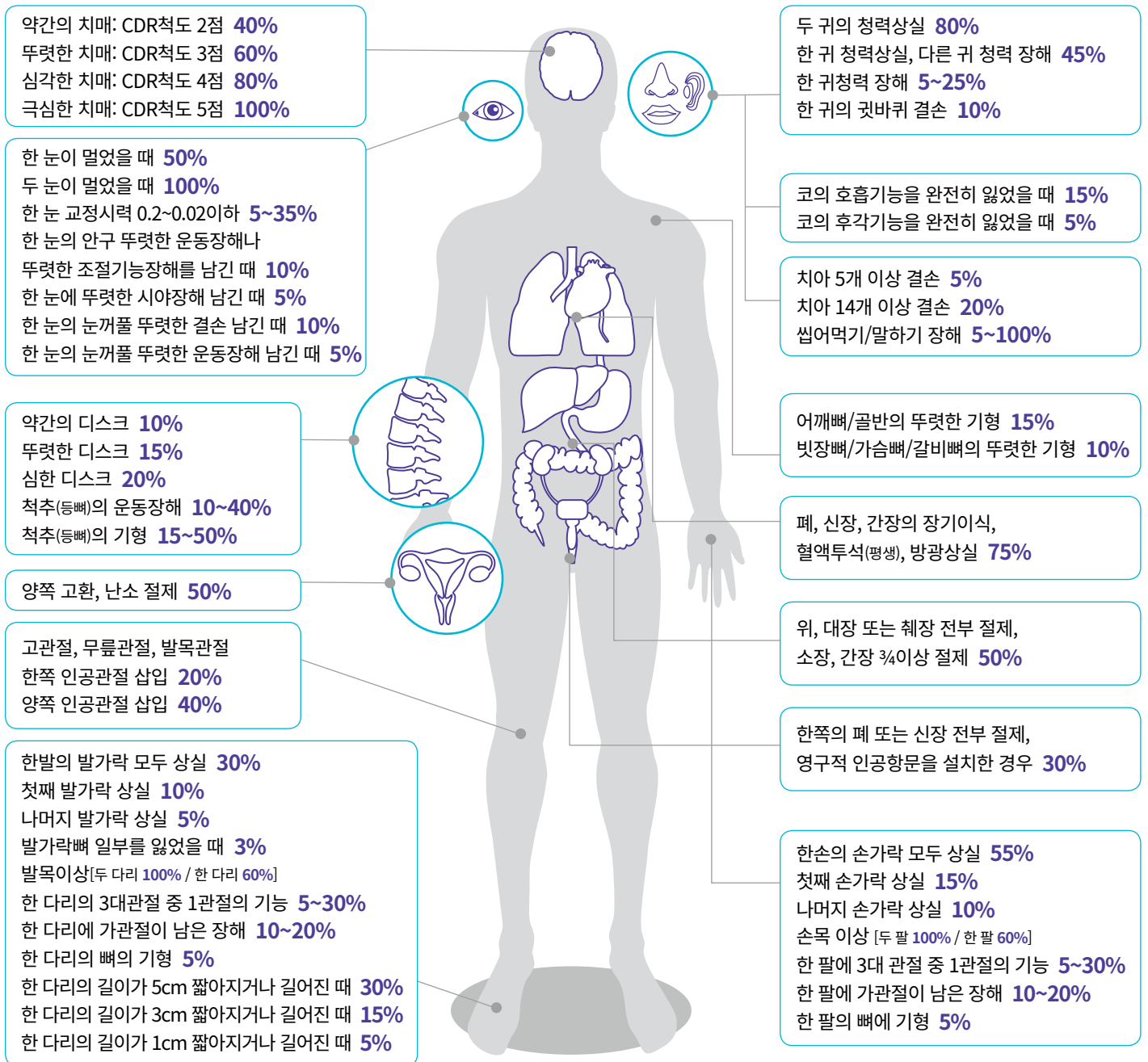


### 3~100% 질병/재해장해급부 경쟁력

**하나** 질병/재해장해 3% 지급률부터 보장함으로써 치료비 부담 경감 가능

**둘** 치매(CDR2~5), 일상생활장해, 치아 결손(5개 이상)까지 보장

#### 질병/재해 장해 지급률 예시



※ 장해 지급률은 동일한 질병 또는 재해사고에 한해 합산하며, 동일한 신체부위에 2가지 이상의 장해가 발생하는 경우 합산하지 않고 그 중 높은 지급률을 적용합니다.

# 자기주장 강한 라이나 치매보험! 무배당전에 없던 실속치매보험



## ● 주요 보장 내용

[1종 해약환급금 미지급형  
2종 기본형]

상품명	가입 금액	보장 내용	최대 보장 금액
(무)전에 없던 실속치매보험	30세~70세 : <b>50만원</b> , <b>1백만원</b> ~1천만원 (71세~75세 : <b>50만원</b> , <b>1백만원</b> ~5백만원)	<b>CDR3</b> 이상 진단 시 (매월 간병자금 지급)	매월 <b>100만원</b> 종신지급 (최초 36회 보증, 생존 시 지급)
<b>HOT</b>  <b>LTC</b> (장기요양)	(무)집에서집중간병특약	30세~60세 : 1천만원~ <b>7천만원</b> (61세~75세 : 1천만원~ <b>5천만원</b> )	재가급여 이용 시 매월 <b>70만원</b> 지급 (1회당, 월 1회한)
	(무)장기요양 1~2등급 집에서집중간병특약	30세~60세 : 1천만원~ <b>5천만원</b> (61세~65세 : 1천만원~ <b>4천만원</b> 66세~75세 : 1천만원~ <b>2천만원</b> )	장기요양 1~2등급으로 재가급여 이용 시 매월 <b>50만원</b> 지급 (1회당, 월 1회한)
	(무)시설급여보장특약	30세~60세 : 1천만원~ <b>7천만원</b> (61세~75세 : 1천만원~ <b>5천만원</b> )	시설급여 이용 시 매월 <b>70만원</b> 지급 (1회당, 월 1회한)
	(무)장기요양 1~2등급 시설급여보장특약	30세~60세 : 1천만원~ <b>5천만원</b> (61세~65세 : 1천만원~ <b>4천만원</b> 66세~75세 : 1천만원~ <b>2천만원</b> )	장기요양 1~2등급으로 시설급여 이용 시 매월 <b>50만원</b> 지급 (1회당, 월 1회한)
	(무)장기요양 1~2등급 간병생활자금특약	30세~60세 : 1백만원~ <b>1천만원</b> (61세~65세 : 1백만원~ <b>8백만원</b> 66세~75세 : 1백만원~ <b>5백만원</b> )	장기요양 1~2등급 판정 시 (최초 1회 판정, 매년 판정일에 생존 시)
<b>치매</b>	(무)치매재가급여 보장특약	30세~60세 : 1천만원~ <b>5천만원</b> (61세~75세 : 1천만원~ <b>4천만원</b> )	치매로 인해 재가급여 이용 시 매월 <b>50만원</b> 지급 (1회당, 월 1회한)
	(무)중증치매재가급여 보장특약	30세~60세 : 1천만원~ <b>5천만원</b> (61세~65세 : 1천만원~ <b>4천만원</b> 66세~75세 : 1천만원~ <b>2천만원</b> )	중증치매로 인해 재가급여 이용 시 매월 <b>50만원</b> 지급 (1회당, 월 1회한)
	(무)치매시설급여 보장특약	30세~60세 : 1천만원~ <b>5천만원</b> (61세~75세 : 1천만원~ <b>4천만원</b> )	치매로 인해 시설급여 이용 시 매월 <b>50만원</b> 지급 (1회당, 월 1회한)
	(무)중증치매시설급여 보장특약	30세~60세 : 1천만원~ <b>5천만원</b> (61세~65세 : 1천만원~ <b>4천만원</b> 66세~75세 : 1천만원~ <b>2천만원</b> )	중증치매로 인해 시설급여 이용 시 매월 <b>50만원</b> 지급 (1회당, 월 1회한)
	(무)치매입원플러스 보장특약	30세~70세 : 1천만원~ <b>2천만원</b> (71세~75세 : 1천만원(단일한도))	치매 / 중증치매 직접적인 목적으로 하여 입원 시
(무)치매입원간병인지원특약 (갱신형)	<b>1천만원</b> (단일한도)	치매진단 후 치료를 위한 입원 시 (간병인 혹은 일당 보증)	병원 간병인 제공 (또는 입원 일당 1만원) [1회 입원당 365일 한도]
(무)체증형경도이상치매 플러스진단특약	30세~70세 : 1백만원~ <b>1천만원</b> (71세~75세 : 1백만원~ <b>3백만원</b> )	<b>CDR1</b> 이상 진단 시	<b>1천만원 + 체증금액</b> (최초 1회한) ※ 체증금액은 10년간 매년 1백만원씩 증가되어 최대 1천만원
		<b>CDR3</b> 이상 진단 시	<b>1천만원</b> (최초 1회한)
(무)경도이상치매플러스 진단특약	30세~70세 : 1백만원~ <b>1천만원</b> (71세~75세 : 1백만원~ <b>3백만원</b> )	<b>CDR1</b> 이상 진단 시	<b>1천만원</b> (최초 1회한)
		<b>CDR3</b> 이상 진단 시	<b>1천만원</b> (최초 1회한)
(무)중등도이상치매진단특약	30세~70세 : 1백만원~ <b>1천만원</b> (71세~75세 : 1백만원~ <b>5백만원</b> )	<b>CDR2</b> 이상 진단 시	<b>1천만원</b> (최초 1회한)
(무)중증치매보장특약	30세~70세 : 1백만원~ <b>3천만원</b> (71세~75세 : 1백만원~ <b>1천만원</b> )	<b>CDR3</b> 이상 진단 시	<b>3천만원</b> (최초 1회한)
(무)말기치매진단특약	30세~70세 : 5백만원~ <b>3천만원</b> (71세~75세 : 5백만원~ <b>1천만원</b> )	<b>CDR5</b> 진단 시	<b>3천만원</b> (최초 1회한)

**한도 상향**  
10월 31일까지

※ (무)집에서집중간병특약, (무)시설급여보장특약, (무)치매재가급여보장특약, (무)중증치매재가급여보장특약, (무)치매시설급여보장특약, (무)중증치매시설급여보장특약은 장기요양급여수급자가 이용 시 보증(단, 인지지원등급 제외)  
※ (무)체증형경도이상치매플러스진단특약과 (무)경도이상치매플러스진단특약은 동시 부가 불가

● 고지사항

**3**개월  
이내

최근 3개월 이내에 치매, 알츠하이머, 파킨슨병, 뇌졸중증, 외상성 뇌손상, 기억상실, 인지능력 상실, 노쇠(노령으로 인한 정신장애), 언어장애, 행동장애, 마비증세로 의사로부터 진찰 또는 검사를 통하여 다음과 같은 의료행위를 받은 사실이 있습니까?

- ① 질병확정진단
- ② 질병의심소견
- ③ 치료
- ④ 입원
- ⑤ 수술
- ⑥ 투약

※ 진찰 또는 검사란 건강검진을 포함하며, 질병의 심소견이란 의사가 진단서나 소견서 또는 진료의뢰서 등을 포함하여 서면(전자문서 포함)으로 교부한 경우를 말합니다.

**5**년  
이내

최근 5년 이내에 치매, 알츠하이머, 파킨슨병, 뇌졸중증, 외상성 뇌손상으로 의사로부터 진찰 또는 검사를 통하여 다음과 같은 의료행위를 받은 사실이 있습니까?

- ① 질병확정진단
- ② 치료
- ③ 입원
- ④ 수술
- ⑤ 투약

**5**년  
이내

최근 5년 이내에 기억상실, 인지능력 상실, 노쇠(노령으로 인한 정신장애), 언어장애, 행동장애, 마비증세와 같은 정신장애 또는 신경장애로 의사로부터 진찰 또는 검사를 통하여 다음과 같은 의료행위를 받은 사실이 있습니까?

- ① 입원
- ② 수술
- ③ 계속하여 7일이상 치료
- ④ 계속하여 30일이상 투약

※ 여기서 [계속하여]란 같은 원인으로 치료시작 후 완료일까지 실제 치료, 투약 받은 일수를 말합니다.

※ (무)집에서집중간병특약, (무)장기요양1~2등급집에서집중간병특약, (무)시설급여보장특약, (무)장기요양1~2등급시설급여보장특약, (무)치매재가급여보장특약, (무)중증치매재가급여보장특약, (무)치매시설급여보장특약, (무)중증치매시설급여보장특약, (무)장기요양 1~2등급간병생활자금특약 부가 시 하기 질문 1가지 추가

현재 노인장기요양보험에 의한 장기요양급여 수급자이거나 장기요양인정 심의 중입니까?  예  아니오

● 최대 월 100만원 간병생활자금 종신지급 PLAN

▶ 해약환급금 미지급형, 90세만기, 20년납

(단위:원)

구분	가입 금액	남자			여자		
		60세	65세	70세	60세	65세	70세
(무)전에없던실속치매보험	50만원	2,765	3,180	3,710	3,075	3,595	4,210
(무)집에서집중간병특약	60세 7천만원 65세 5천만원 70세 5천만원	55,300	46,000	52,500	72,800	60,500	71,500
(무)장기요양1~2등급간병생활자금특약	60세 1천만원 65세 8백만원 70세 5백만원	30,600	28,080	19,150	47,000	43,840	31,750
합계		88,665	77,260	75,360	122,875	107,935	107,460

● 월 50만원 간병생활자금 종신지급 PLAN

▶ 해약환급금 미지급형, 90세만기, 20년납

(단위:원)

구분	가입 금액	남자			여자		
		60세	65세	70세	60세	65세	70세
(무)전에없던실속치매보험	50만원	2,765	3,180	3,710	3,075	3,595	4,210
(무)집에서집중간병특약	5천만원	39,500	46,000	52,500	52,000	60,500	71,500
(무)장기요양1~2등급간병생활자금특약	5백만원	15,300	17,550	19,150	23,500	27,400	31,750
합계		57,565	66,730	75,360	78,575	91,495	107,460

※ 본 자료는 판매인 교육용 자료로 내용의 일부 또는 전체의 무단 전재 및 복사를 금지합니다.

※ 본 자료를 고객에게 배포, 개인 블로그 홍보 자료로 활용 등 교육 이외의 목적으로 사용 시 발생하는 모든 책임은 당사자에게 있습니다.

20년을 한결같이 치매만을 고민한 재가급여 원조 라이나생명  
**(무)전에없던실속치매보험**

1

LTC 1~2등급 **최초판정**으로  
 생활자금 최대 월 100만원 **종신지급!**

10월31일  
 까지

**(무)장기요양1~2등급 간병생활자금특약**

가입 나이	최대 보장금액
30~60세	매월 100만원
61~65세	매월 80만원
66~75세	매월 50만원

2

재가급부를 **업계최초**로 출시한 라이나생명  
 (배타적사용권 9개월 획득)

“90세 만기 VS 10년 지급 더 유리한 것은?”  
**더~길게 90세만기 까지 보장!**

구분	최초 보험금수령 피보험자 연령
재가급여 보험금	<b>70.9세</b>

※ 산출기준 (2023년 3월 2일 시점 Claim data)

# 3

## 치매보험 전용 4가지 고지로 심사 가능 가입 가능한 예외질환 13개!

구분	라이나생명	A사	B사
인수기준	치매전용 고지	치매전용 고지	<del>표준채 일반고지</del>
예외 질환	강직성 척추염	불가(장기요양급부)	
	류마티스관절염		
	장기이식수여자	가능(원인이 재해인 경우)	
	뇌성마비		
	하반신마비	가능	
	말기신부전		
	심근경색		
	버거씨병		
	알콜성간염(입원)		
	결절성다발동맥염		
	루푸스		
	간경화		
	장기이식수혜자(간/신장)		

※ 고혈압, 당뇨, 고지혈증, B형/C형 간염 등 공통적으로 인수 가능한 질병도 존재(2023년 2월 기준)

# 4

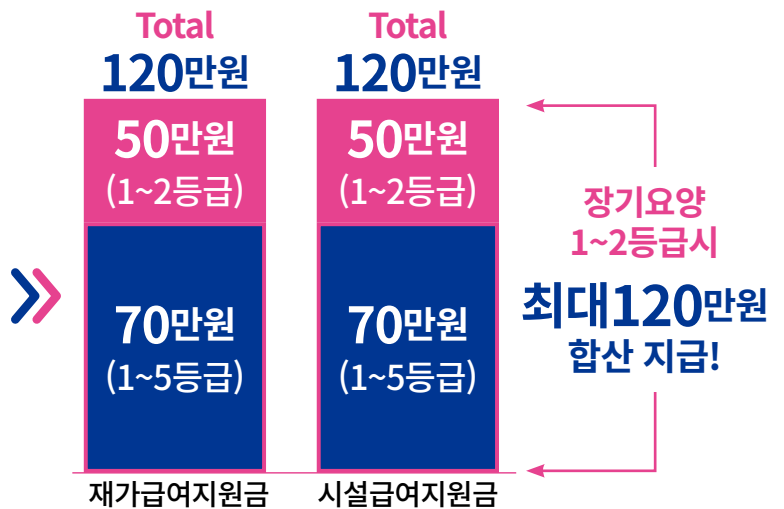
## LTC 1~2등급 특약으로 재가/시설급여 이용 시 90세까지 최대 120만원 지급!

### 장기요양등급별 이용현황

출처 : 국민건강보험 2022 노인장기요양보험 통계연보

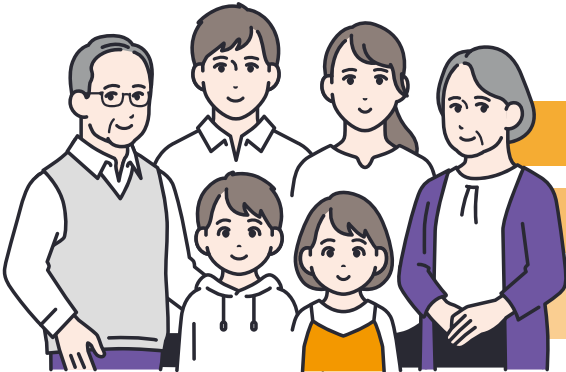
구분	자택	시설	요양병원 등
1등급	37.3%	30.3%	32.3%
2등급	50.1%	30.7%	19.3%
3등급	72.3%	17.9%	9.8%
4등급	89.9%	6.6%	3.5%
5등급 (치매특별등급)	95.5%	2.1%	2.4%

치매환자의 경우 자택(재가) 요양 비율이 높음



※ 본 자료는 판매인 교육용 자료로 내용의 일부 또는 전체의 무단 전재 및 복사를 금지합니다.  
※ 본 자료를 고객에게 배포, 개인 블로그 홍보 자료로 활용 등 교육 이외의 목적으로 사용 시 발생하는 모든 책임은 당사자에게 있습니다.

# 질문 3가지로 심사 가능하고 보험료까지 표준체 수준인 종신보험 무배당 TFF착한간편고지종신보험 [해약환급금 미지급형 기본형]



- ✓ **감액기간 없이** 가입과 동시에 보장개시
- ✓ 과거병력으로 **표준체 가입 어려운 고객** 추천상품
- ✓ **표준체 종신 수준 보험료**로 가입 가능

## ○ 주요사항

보험종목	1종 해약환급금 미지급형(가입금액형, 기납입P플러스형) / 2종 기본형(가입금액형, 기납입P플러스형)					
보험기간 / 납입주기	종신 / 월납					
납입기간 / 가입나이	유형	보험료 납입기간	가입나이			
				남자	여자	
			가입금액형	10년납	30세~62세	30세~71세
				15년납	30세~61세	30세~70세
	20년납	30세~60세		30세~68세		
	80세납	40세~60세		40세~65세		
	기납입P플러스형 (해약환급금 미지급형)	10년납	30세~ <del>80세</del> ★			
		15년납				
		20년납	30세~75세			
		80세납	40세~65세			
	기납입P플러스형 (기본형)	10년납	30세~70세			
		15년납				
20년납						
80세납		40세~65세				
가입한도	가입금액형		기납입P플러스형			
	30세~60세	5백만원~10억원	30세~60세	5백만원~10억원		
	61세~70세	5백만원~5억원	61세~70세	5백만원~5억원		
			71세~75세	5백만원~3억원		
	71세	5백만원~3억원	76세~80세	5백만원~5천만원		
보종 별 사망보험금 지급 방식	가입금액형		기납입P플러스형			
	가입금액		가입금액 + 사망시점 주계약 기납입보험료			
특약	없음					
감액	없음★					
납입면제	없음					

※ 본 자료는 판매인 교육용 자료로 내용의 일부 또는 전체의 무단 전재 및 복사를 금지합니다.

※ 본 자료를 고객에게 배포, 개인 블로그 홍보 자료로 활용 등 교육 이외의 목적으로 사용 시 발생하는 모든 책임은 당사자에게 있습니다.

## 고지사항

**3**개월  
이내

**입원, 수술, 추가/재검사  
필요 소견이 없고**

**3**년  
이내

**질병·사고로  
입원, 수술력이 없고**

**5**년  
이내

**7대 질병 진단·입원  
수술력이 없다면!**

※ 7대 질병: 암, 백혈병, 협심증, 심근경색, 심장판막증, 간경화증, 뇌졸중증(뇌출혈/뇌경색)  
 ※ 여기서 필요 소견이란 의사가 진단서나 소견서 또는 진료의뢰서 등을 포함하여 서면(전자문서 포함)으로 교부한 경우 또는 의사가 진료기록부 등에 기재하고 환자에게 설명하거나 권유한 경우를 말합니다.

## 보험료 예시

▶ 1종 해약환급금 미지급형, 15년납, 가입금액 5천만원

(단위: 원)

연령	기납입P플러스형		가입금액형	
	남자	여자	남자	여자
40세	221,500	190,500	125,000	113,500
50세	317,500	260,000	156,000	138,000
60세	495,000	387,500	200,000	172,000
70세	838,500	659,500	가입불가	225,000
80세	1,844,500	1,395,000	가입불가	가입불가

## 환급률 예시

▶ 1종 해약환급금 미지급형, 15년납, 가입금액 5천만원, 50세 남자

(단위: 원)

연령	경과기간	총납입보험료	해약환급금	환급률
기납입P플러스형	10년	38,100,000	-	0.0%
	15년	57,150,000	57,150,000	100.0%
	25년	57,150,000	57,150,000	100.0%
	35년	57,150,000	62,959,500	110.1%
가입금액형	10년	18,720,000	-	0.0%
	15년	28,080,000	28,080,000	100.0%
	25년	28,080,000	28,839,000	102.7%
	35년	28,080,000	32,842,500	116.9%

※ 본 자료는 판매인 교육용 자료로 내용의 일부 또는 전체의 무단 전재 및 복사를 금지합니다.  
 ※ 본 자료를 고객에게 배포, 개인 블로그 홍보 자료로 활용 등 교육 이외의 목적으로 사용 시 발생하는 모든 책임은 당사자에게 있습니다.

# 단 한가지 질문만 통과하면 가입 가능한 초간편 종신보험!

## 무배당 전에 없던 초간편 종신보험 [ 해약환급금 미지급형 기본형 ]

**1** 가지 질문만 통과하면 가입됩니다

**75세** 초고령 유병자도 **20년납**으로 가입 가능

(해약환급금미지급형, 기납입P플러스형 가입시)

**65세** 이하 CEO라면, **최대 5억원**까지 보장!

(피보험자 65세 이하 & 기납입P플러스형 가입 시 / 재정을 포함한 사전심사 필수 진행)

**1년**이내 **입원 이력**이 있어도 **80여개 예외질환** 해당 시 **심사 가능**

### 주요사항

보험종목	1종 해약환급금 미지급형(가입금액형, 기납입P플러스형) / 2종 기본형(가입금액형, 기납입P플러스형)			
보험기간 / 납입주기	종신 / 월납			
납입기간 / 가입나이	유형	보험료 납입기간	가입나이	
			남자	여자
	가입금액형 (1종/2종)	10년납 15년납 20년납 80세납	30세~60세	30세~70세
			30세~63세	30세~70세
			30세~58세	30세~67세
			40세~55세	40세~60세
	기납입P플러스형 (해약환급금 미지급형)	10년납 15년납 20년납 80세납	40세~75세	
			30세~75세	
			40세~64세	
			40세~65세	
	기납입P플러스형 (기본형)	10년납 15년납 20년납 80세납	40세~65세	
			30세~65세	
40세~64세				
40세~64세				
가입한도 (판매단위: 5백만)	가입금액형		기납입P플러스형	
	해당사항 없음		65세 이하 법인대표 : 5억원까지! (재정을 포함한 사전심사 필수진행)	
	30세~70세	5백만원~5천만원	30세~60세	5백만원~2억원
			61세~70세	5백만원~1억원
71세~75세			5백만원~5천만원	
보종 별 사망보험금 지급 방식	가입금액형		기납입P플러스형	
	가입금액		가입금액 + 사망시점 주계약 기납입보험료	
특약	없음			
감액	보험계약일로부터 2년이 지난 보험계약해당일 전일 이전에 재해 이외의 원인으로 지급사유가 발생한 경우 보험가입금액의 50% (기납입P플러스형의 경우, 보험가입금액의 50% + 주계약 기납입보험료)			
납입면제	없음			

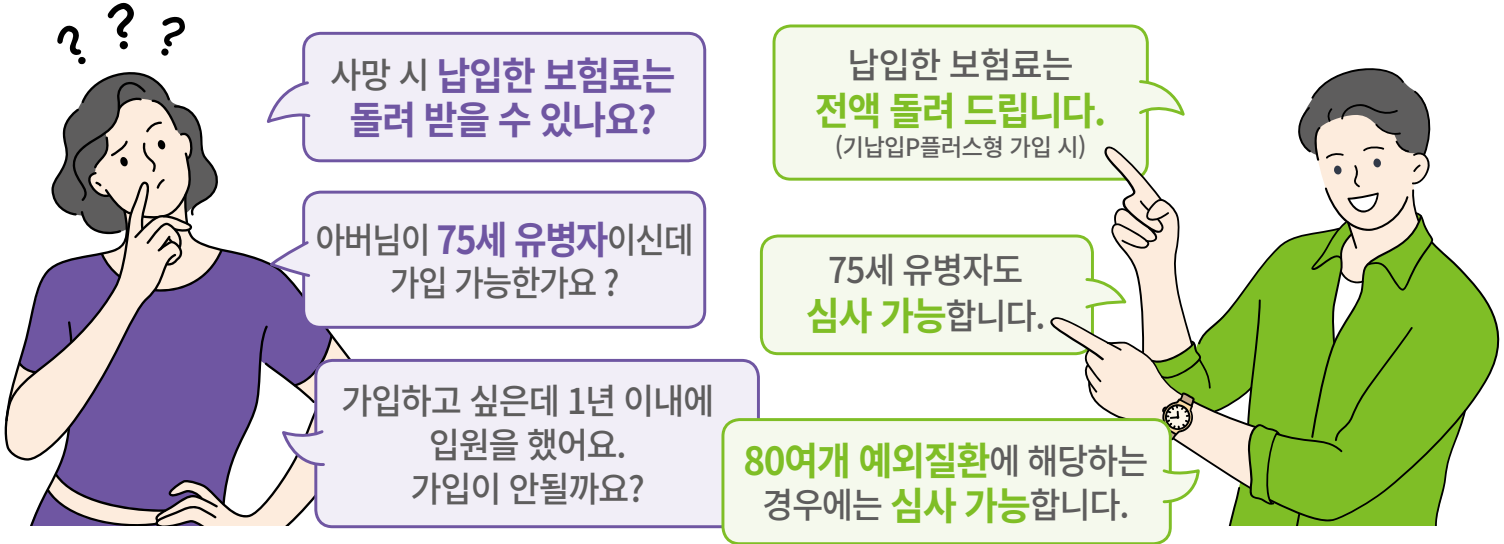
※ 본 자료는 판매인 교육용 자료로 내용의 일부 또는 전체의 무단 전재 및 복사를 금지합니다.

※ 본 자료를 고객에게 배포, 개인 블로그 홍보 자료로 활용 등 교육 이외의 목적으로 사용 시 발생하는 모든 책임은 당사자에게 있습니다.



# 초 간편한 가입심사!

## 1 가지 질문만 통과하면 가입 가능 1 년 이내 입원/수술 이력만 없다면!



### ● 보험료 예시

▶ 가입금액 1,000만원, 20년납

(단위: 원)

구분	나이	기납입플러스형		가입금액형	
		남자	여자	남자	여자
해약환급금 미지급형	40세	65,200	55,700	25,900	23,600
	50세	90,800	72,600	31,500	27,500
	60세	139,800	106,000	가입불가	33,500
	70세	246,300	183,700	가입불가	가입불가
기본형	40세	119,100	94,700	33,600	30,800
	50세	199,800	144,200	39,700	35,500
	60세	456,600	282,800	가입불가	42,200

### ● 환급률 예시

▶ 해약환급금미지급형, 기납입플러스형, 20년납, 가입금액 1,000만원, 50세 남자 월납

(단위: 원)

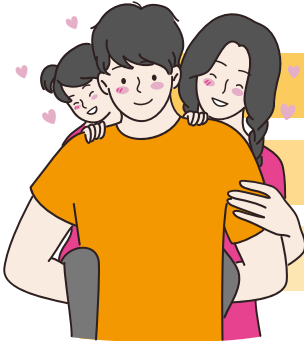
경과기간	총납입보험료	해약환급금	환급률	사망시 사망보험금
1년	1,089,600	-	0.0%	6,089,600
3년	3,268,800	-	0.0%	13,268,800
10년	10,896,000	-	0.0%	20,896,000
20년	21,792,000	21,792,000	100.0%	31,792,000
30년	21,792,000	21,792,000	100.0%	31,792,000

※ 본 자료는 판매인 교육용 자료로 내용의 일부 또는 전체의 무단 전재 및 복사를 금지합니다.

※ 본 자료를 고객에게 배포, 개인 블로그 홍보 자료로 활용 등 교육 이외의 목적으로 사용 시 발생하는 모든 책임은 당사자에게 있습니다.

표준체고객을 위한 종신보험! 보험료를 꼭 확인하세요.

# 무배당 THE건강해지는종신보험 [ 해약환급금 미지급형 기본형 ]



- ☑️ **표준체** 상품으로 만15세부터 60세까지 든든하게!
- ☑️ 사망 뿐 아니라 **향후 필요 시 연금으로 전환 가능** (단, 연금전환특칙 신청 시)
- ☑️ 해약환급금 미지급형으로 **보험료는 알뜰하게** (가입금액형 대비 25% 낮은 보험료)

## ○ 주요사항

보험종목	1종 해약환급금 미지급형 (가입금액형, 기납입P플러스형) / 2종 기본형 (가입금액형, 기납입P플러스형)	
보험기간 / 납입주기	종신 (주계약에 한함) / 월납	
가입나이	만 15세 ~ 60세	
납입기간	<b>보험료 납입기간</b>	<b>피보험자 가입나이</b>
	10년납	만 15세~60세  ※10년납, 가입금액형만 남자 : 만15~58세 여자 : 만15~60세
	12년납	
	15년납	
	20년납	
60세납	25세~49세	
보종 별 사망보험금 지급 방식	<b>기납입P플러스형</b>	<b>가입금액형</b>
	가입금액 + 주계약 기납입보험료	가입금액
가입금액	1천만원~ <b>15억원</b> [판매단위 : 5백만원]	1천만~ <b>25억원</b> [판매단위 : 5백만원]
감액	<b>없음</b>	
납입면제	동일한 재해 또는 재해 이외의 동일한 원인으로 여러 신체부위의 장애지급률을 더하여 50% 이상의 장애 시	

※ 본 자료는 판매인 교육용 자료로 내용의 일부 또는 전체의 무단 전재 및 복사를 금지합니다.  
 ※ 본 자료를 고객에게 배포, 개인 블로그 홍보 자료로 활용 등 교육 이외의 목적으로 사용 시 발생하는 모든 책임은 당사자에게 있습니다.

## ○ 보험료 예시

▶ 해약환급금미지급형(가입금액형), 주계약 가입금액 1천만원

(단위: 원)


연령	남자			여자		
	10년납	15년납	20년납	10년납	15년납	20년납
20세	25,500	16,000	13,000	23,000	14,400	11,800
30세	30,600	19,100	15,400	27,700	17,300	14,000
40세	37,300	23,400	18,900	33,600	20,900	16,800
50세	45,800	29,200	23,700	41,000	25,700	20,600
60세	가입불가	37,100	30,700	50,500	32,300	26,300

## ○ 환급률 예시

▶ 해약환급금미지급형(가입금액형), 주계약 가입금액 1천만원

(단위: 원)


40세(남)



구분	10년납		15년납		20년납	
	납입보험료	환급률	납입보험료	환급률	납입보험료	환급률
10년	4,476,000	<b>100.0%</b>	2,808,000	0.0%	2,268,000	0.00%
15년	4,476,000	102.9%	4,212,000	<b>100.0%</b>	3,402,000	0.00%
20년	4,476,000	112.5%	4,212,000	104.7%	4,536,000	<b>100.0%</b>
30년	4,476,000	132.9%	4,212,000	123.8%	4,536,000	114.6%

(단위: 원)

40세(여)



구분	10년납		15년납		20년납	
	납입보험료	환급률	납입보험료	환급률	납입보험료	환급률
10년	4,032,000	<b>100.0%</b>	2,508,000	0.0%	2,016,000	0.0%
15년	4,032,000	104.0%	3,762,000	<b>100.0%</b>	3,024,000	0.0%
20년	4,032,000	114.6%	3,762,000	106.9%	4,032,000	<b>100.0%</b>
30년	4,032,000	138.5%	3,762,000	129.2%	4,032,000	119.9%

※ 본 자료는 판매인 교육용 자료로 내용의 일부 또는 전체의 무단 전재 및 복사를 금지합니다.

※ 본 자료를 고객에게 배포, 개인 블로그 홍보 자료로 활용 등 교육 이외의 목적으로 사용 시 발생하는 모든 책임은 당사자에게 있습니다.

# 라이나생명 종신보험 Line Up

상품명	(무)THE착한간편고지 종신보험	(무)THE간편고지 종신보험	(무)전에없던초간편 종신보험	(무)THE건강해지는 종신보험
보장 내용	<b>가입금액형</b> (사망시 보험가입금액 지급) <b>기납입플러스형</b> (사망시 보험가입금액 + 주계약 기납입보험료 지급)			
고지 사항	<b>3·3·5</b> • 3개월 내 진찰, 검사 통한 의료행위 여부 • 3년 이내 입원/수술 여부 • 5년 이내 7대질병 진단/입원/수술 여부 ※ 7대 질병: 암, 백혈병, 협심증, 심근경색, 심장판막증, 간경화증, 뇌졸중증(뇌출혈/뇌경색)	<b>3·2·5</b> • 3개월 내 진찰, 검사 통한 의료행위 여부 • 2년 이내 입원/수술 여부 • 5년 이내 암 진단/입원/수술 여부(입원,수술,추가검사 필요조건)	<b>1Q</b> 1년 이내 입원/수술 여부	<b>표준체</b> • 3개월 내 진찰, 검사 통한 의료행위 여부 • 3개월 내 약물복용 여부 • 1년 이내 진찰, 검사 통한 추가검사 여부 • 5년 이내 10대질병 의료행위 여부 • 5년 이내 진찰, 검사 통한 의료행위 여부
건강진단 기준	전건 무진단			50세 이하: 당사 합산 5억원 이하 무진단 60세 이하: 당사 합산 2억원 이하 무진단
가입나이	30세~80세	30세~80세	30~75세	만 15세~60세
감액	없음	보험계약일로부터 2년이 지난 보험계약해당일 전일 이전에 재해 이외의 원인으로 지급사유가 발생한 경우 보험가입 금액의 50% (기납입플러스형의 경우, 보험가입 금액의 50% + 주계약 기납입보험료)		없음

## 위험 1~3등급 SI종신상품 사망 합산한도 확대 안내

위험등급	60세 이하	61~70세	71~75세	76~80세
1급	5천만원	5천만원	5천만원	5천만원
2급	1억	1억	1억	5천만원
3급	2억	1억	1억	5천만원
4급	3억 (간편고지종신 6억)	1억 (간편고지종신 3억)	1억 (간편고지종신 3억)	5천만원
5급	5억 (간편고지종신 10억)	2억 (간편고지종신 6억)	2억 (간편고지종신 4억)	5천만원

질병 또는 상해로 입원/수술 이력이 있어도, 인수 가능한 주요질환 (표준체 상품은 사전심사 추천)  
 THE착한고지종신 3년내, THE간편고지종신 2년내, 전에없던초간편종신 1년내 (주계약기준)

경유추염좌	부비동염	무지외반증	크룹(후두염)	석회성힘줄염	계류유산	부유방	식중독
제왕절개	요실금	<b>골절</b>	신장결석	편도염	폐렴	<b>척추디스크</b>	구내염
비인두염	아토피피부염	하지정맥류	비중격만곡증	안검하수	담석증 (담낭절제한 경우)	치은염, 치주염	각막염
치질	A형 간염	<b>백내장</b>	<b>요관결석</b>	대장용종	원형탈모증	충수염	위염
급성기관지염	결정종	방광류	테니스엘보	비용종	건선	반월상연골파열	모낭염

※ 본 자료는 판매인 교육용 자료로 내용의 일부 또는 전체의 무단 전재 및 복사를 금지합니다.

※ 본 자료를 고객에게 배포, 개인 블로그 홍보 자료로 활용 등 교육 이외의 목적으로 사용 시 발생하는 모든 책임은 당사자에게 있습니다.

# 라이나생명 치아보험 Line Up

구분	(무)THE건강한치아보험V (갱신형)		(무)THE든든해진 라이나치아보험(갱신형)		(무)THE ONE 간편치아보험(갱신형)		(무)THE든든한실버 치아보험	
상품특징	라이나 대표 치아보험 (Best Seller 상품)		임플란트 재식립 및 레진 치료를 강화한 새로운 치아보험		단 한가지만 고지하고 인수하는 새로운 간편고지 치아보험		61세 이상 고객 전용 감액기간 없는 임플란트 보장 비갱신형	
가입나이	(5년만기) 5~75세 / (10년만기) 0~70세		(5년만기) 15~70세 / (10년만기) 15~70세		(5년만기) 51~75세 / (10년만기) 51~70세		(10년만기) 61~70세 / (80세만기) 71~75세	
가입심사	치아보험 표준UW		치아보험 표준UW		UW 가입심사 완화		치아보험 표준UW	
보험기간	5년, 10년만기 갱신형		5년, 10년만기 갱신형		5년, 10년만기 갱신형		10년만기, 80세만기 (비갱신형)	
면책기간	90일		90일		90일		90일	
감액기간	보철: 2년 이내 50% 충전: 1년 이내 50%		보철: 2년 이내 50% 충전: 1년 이내 50%		보철: 2년 이내 50% 충전: 1년 이내 50%		임플란트: 감액없음 브릿지/틀니: 2년 이내 50% 충전: 1년 이내 50%	
보철	임플란트	150만원(특) 개수제한없음 (2년내 연3개)	150만원 (주50+특100)	개수제한없음 (2년내 연3개)	100만원 (주50+특50)	연간 3개 한도	누적 2개 이하 30만원 누적 3개 이상 100만원(주)	연간 3개 한도
	브릿지	75만원(특)	75만원 (주25+특50)		50만원 (주25+특25)		30만원(주)	
	틀니	150만원(특) 연간 1회 한도	150만원 (주50+특100)	연간 1회 한도	100만원 (주50+특50)	연간 1회 한도	30만원(주)	연간 1회 한도
	재식립	-	150만원 (주50+특100)	동일부위 최초1회한	-	-	-	-
충전	금/도재	30만원 (주15+특15)	30만원 (주15+특15)	개수제한 없음	30만원 (주15+특15)	개수제한 없음	15만원(주)	개수제한 없음
	아말감	1만원(주)	1만원(주)		1만원(주)		1만원(주)	
	이외	8만원 (주5+특3)	8만원 (주5+특3)		8만원 (주5+특3)		5만원(주)	
	복합레진	-	20만원 (주5+특12+특3)		-		-	
크라운	50만원 (주20+특30)	개수제한없음 (2년내 연3개)	50만원 (주20+특30)	개수제한없음 (2년내 연3개)	50만원(특)	개수제한없음 (2년내 연3개)	30만원(특)	개수제한없음 (2년내 연3개)
대상고객 (Target)	합리적인 비용으로 임플란트, 크라운, 충전 등 치아보장을 준비하려는 고객 (라이나 치아보험 대표상품)		임플란트(재식립 포함) 및 레진치료에 대한 니즈가 상대적으로 높은 고객 상대적으로 치아가 건강한 편이라 무사고*시에도 혜택을 받는 치아보험을 원하는 고객 (* 보철치료 미발생시)		치과 치료를 받아 기존 치아 보험 가입이 어렵지만 임플란트, 크라운 등 주요 치아보장을 준비하기를 원하는 고객 (치과치료이력이 있는 고객을 위한 상품)		61세 이상 고연령에게 꼭 필요한 임플란트를 감액없이 보장받기를 원하는 고객 (치과치료 이력이 없는 고연령 고객을 위한 상품)	

※ 본 자료는 판매인 교육용 자료로 내용의 일부 또는 전체의 무단 전재 및 복사를 금지합니다.

※ 본 자료를 고객에게 배포, 개인 블로그 홍보 자료로 활용 등 교육 이외의 목적으로 사용 시 발생하는 모든 책임은 당사자에게 있습니다.



# 놓치면 안될 교육자료

## 내 손안의 스마트 영업 "영업자료실"



하루의 시작을 라이나생명 **영업자료실** 과 함께 해보세요. 영업의 길이 보입니다!



[머리어깨무릎무릎무릎] 퇴행성 질환편



[골담\_여자이니까 필요한 질병 수술비]



[골담\_남자라면 준비해야하는 질병 수술비]



[라이나 종신보험 포트폴리오]



※ 본 자료는 판매인 교육용 자료로 내용의 일부 또는 전체의 무단 전재 및 복사를 금지합니다.

※ 본 자료를 고객에게 배포, 개인 블로그 홍보 자료로 활용 등 교육 이외의 목적으로 사용 시 발생하는 모든 책임은 당사자에게 있습니다.

# 한 눈에 확인하는 내고객추천 서비스 OPEN

## “내고객추천” 서비스란?

설계사님의 보유 고객 중 추가 보장이 필요한 고객을 선별하여 제안해 드리는 신규 서비스입니다. 고객 가입패턴 및 보장내역을 분석하여 부족한 보장을 라이나 상품으로 가입할 수 있도록 청약확률이 높은 고객순으로 추천 드립니다. 강력추천 배지가 달린 고객부터 터치해보세요.

장소의 제약없이 편하게 내고객추천 서비스를 활용하세요!

보유계약 조회부터  
사전동의, 연락,  
가입설계까지 한번에~”

라이나G

케어멤버십 | 영업자료실

신규서비스 오픈

오늘 영업활동의 시작은  
내고객추천으로!

내고객추천 바로가기

내고객추천

모바일 사전동의 | 내고객추천 | 간편설계 | 원탁설계

설계이력조회 | 신계약 조회 | 해피콜 조회 | 내고객다보아

내고객추천 서비스가 오픈되었습니다!

가득가득! 내고객추천!!

오늘의 운세 | 영업자료실

보험금청구안내 | 전자서명 변경내용

내고객추천

선별된 추천고객을  
확인하세요!

상세검색 | 고객검색

전체 | 질병후유장애 Up-sell | 건강보험 Up-sell

추천 3종, 총 365명이 조회되었습니다.

강력추천 | 영업활동대상

홍\*동 | 41세 남자

생년월일 | 1983.01.01

상령일자 | 2024.05.23

사전동의일자 | 2023.03.28

보유계약 >

질병후유장애 Up-sell

무배당글라담은간편건강보험III(갱신형)  
감액없는 최신 할합자료 Plan

간편설계 | 가입설계

가입설계완료

라\*나 | 41세 여자

생년월일 | 1983.01.01

상령일자 | 2024.05.23

사전동의일자 | 2022.12.19

보유계약 >

전화연결

홍\*동 고객님

기본정보 | 41세 남자

휴대전화 | 010-\*\*\*\*-1234

전화하기 | 문자하기

홍\*동 | 41세 남자 | % 010-\*\*\*\*-1234

사전동의일자 | 2022.01.26 | 모바일

상령일자 | 2024.03.23

전화이력 | 이메일 등록 | 원탁설계

설계/장약 | 보유계약 (2) | 보험금청구

전체

유지 | 홍\*동 | 본인

08589942800000000000

무배당글라담은간편건강보험III(갱신형)

계약일자 | 2023.01.26 | 38,090원

폐지 | 홍\*동 | 본인

14292800000000000000

무배당TBE건강형사외보형(갱신형)

계약일자 | 2014.02.26 | 35,100원

내고객추천 서비스 바로가기

QR코드를 통해 라이나G로  
접속하세요~!



iOS



안드로이드



전화 한 통으로 편해지는

# 라이나 설계사 지원센터

GA설계사만을 위한 설계사 지원센터

# 1588-2215

GA업무지원사이트 <https://ga.lina.co.kr>

메뉴번호	문의 유형	업무상세
1번	청약 설계 지원	상품설계, 청약서 발행, 신계약출금까지 청약과정 지원
2번	가입설계 사전동의 지원	팩스로 접수한 사전동의서 시스템에 자동처리 시스템 인식 실패하여도 30분 안에 신속하게 처리
3번	보험 상품 및 인수 기준 안내	보장내용, 인수 가능여부 등 정확한 정보가 필요할 때 고객 맞춤 상품 팁 전달
4번	기타 업무 관련 안내	기타 업무 문의

청약설계 | 실명인증 접수 팩스번호  
**(02)6944-1318**

사전동의 접수 팩스번호  
**(02)6944-1224**