

Good Bye 2023,  
연말 마무리를  
더 만족스럽게!

## 무배당 100세 만족 연금보험

2023년, KB라이프와 함께한  
백만족님의 만족도 점수

# 104점



너무 만족, 되게 만족, 진짜 만족, 대단히 만족,  
아주 만족, 많이 만족, 완전 만족, 무지 만족,  
매우 만족, 참 만족, 몹시 만족, 꽤 만족,  
정말 만족, 엄청 만족, 무척 만족



## KB라이프생명

# 스타 뉴스

Star News

2023. 12

### | Contents |

KB라이프생명 추천상품 라인업	02
KB라이프생명 연말 인사	04
(무)100세 만족 연금보험 총정리	05
(무)100세 만족 연금보험 상품특징	06
(무)100세 만족 연금보험 상품안내	07
(무)100세 만족 연금보험 추천설계	08
(무)100세 만족 연금보험 상품비교	09
(무)100세 만족 연금보험 주요질병 심사기준	10
(무)100세 만족 연금보험 청약서 작성 및 심사 미결 유의사항	12
생명보험사 불완전 영업 관련 주요 민원 사례 안내	14
KB라이프생명 공지사항	15
KB라이프생명 업무연락처	16

### | 부록 | 알.쓸.금.용



For the Rich  
동거주택 상속공제와 상속주택 비교세 특례

For Doctors  
근로관계 종로시 유의사항

For CEOs  
비영리 재단 설립과 장단점

※ 상품 관련 자세한 사항은 반드시 해당 약관 및 상품설명서를 확인하시기 바랍니다.  
※ 이 자료는 설계사 교육용으로 제작된 자료로 모집용 사용 시 '금융소비자보호법' 등 관련 법령에 의해 처벌될 수 있으며, 분리발행 사용을 금지하고 있습니다.



# KB라이프생명 추천상품

## (2023년 12월 기준)



구분	상품명	특징
저축성	<b>Upgrade</b> 연금지급형 양로보험 1종 (무)100세 만족 연금보험	- 장기유지보너스 적용 : 5년시점 기납입보험료의 6% - 연금 개시 후 조기사망시에도 100세까지 연금액 보증 지급 (단, 연금지급형태가 100세 보증기간부 종신일 때) - 전기납, 감액완납 가능 (최저 3천만원) - 사망보험금액 : Max[기본사망보험금액, 사망 당시 기본계약자적립액 + 기본사망보험금액 20%] + 장기유지보너스 발생후 적립액 (단, "기본사망보험금액의 20%"에 해당하는 기본계약자적립액은 상기 "사망 당시 기본계약자 적립액"에 포함되지 않습니다)
	(무)VIP 변액연금보험	- 연금재원 보증형 변액연금 - 최소보험료 30만원, 여유자금 추가납입 가능 - 퇴직, 폐업, 장기요양시 납입 종료 신청가능 (단, 약관에 기재된 모든 조건 충족시 납입종료 가능)
	(무)더 큰 드림 변액연금보험 (연금재원미보증형)	- 연금재원 미보증 변액연금 - 최소보험료 30만원(납입기간 10년 미만) / 20만원 이상(납입기간 10년 이상) - 원하는 펀드 100% 선택가능 (단, 계약체결 시 단기안정채권형 펀드 선택불가, 매년 12회 이내 펀드 변경 가능, 단기안정채권형 펀드 투입비율 최대 25%까지 선택 가능)
	보증의힘(무)KB변액연금보험	- 최저실적연금총액보증(GMWB)에 따라 가입시점에 연금총액 확정 - 추가납입 / 중도인출 수수료 없음 - 펀드 변경시 이전 계약자적립액의 0.1% 이내에서 5,000원을 한도로 청구 (단, 연 4회에 한하여 면제)
	(무)스타플러스 달러평생소득 변액연금보험 (일시납, 월납)	- 정해진 지급율대로 노후소득보증금액 달러로 평생지급 (노후소득종신연금 선택시) - 남녀지급율 동일 - 의무거치기간 無, 노후소득 최소개시연령 : 45세 - 최소보험료 : (일시납) 3만달러 (월납) 5년납 500달러, 7년납 400달러, 10년납 300달러
보장성	7년의약속(무)KB평생종신보험II (해약환급금 과소지급형)	- 20년납 단일납, 7년차 환급률 100% <sup>주1)</sup> - 납입기간 이후 최대 80세까지 환급률 상승 - 해약환급금의 90%까지 보험계약대출가능 ※ 2형 Light형의 경우 : 완화된 인수기준, 표준형 대비 낮은 보험료
	KB,[약:속]종신보험II(무) (해약환급금 일부지급형)	- 가입과 동시에 사망보험금 매년 10%씩 체증, 최대 200% + 장기유지보너스 발생후 적립액 - 해약환급금의 90%까지 보험계약대출 가능 - 2형 간편심사형의 경우 3.2.5조건 <sup>주2)</sup> 충족시 서류 / 진단없이 간편하게 가입 가능 - 10년시점 환급률(기준 : 1형 일반심사형, 40세, 남자, 주계약 1억원) 5년납 122.5%, 7년납 119.1%, 10년납 110.0% - 완납시점 환급률(기준 : 1형 일반심사형, 40세, 남자, 주계약 1억원) 15년납 110.0%, 20년납 110.0%

주1) 이 상품은 가입 후 계약일로부터 만 1년이 지난 계약해당일 전일 이내 또는 보험료 납입횟수가 12회차 미만인 경우 중도해지시 해약환급금이 없습니다.

주2) 3개월이내 입원, 수술, 추가검사의 의사소견 없음, 2년이내 질병 또는 사고로 입원, 수술 없음, 5년이내 암으로 인해 진단, 입원, 수술 없음



※ 상품 관련 자세한 사항은 반드시 해당 약관 및 상품설명서를 확인하시기 바랍니다.

※ 이 자료는 설계사 교육용으로 제작된 자료로 모집용 사용 시 "금융소비자보호법, 등 관련 법령에 의해 처벌될 수 있으며, 본래(정)사용을 금지하고 있습니다.

※ 이 보험계약을 중도 해지할 경우 해약환급금은 납입한 보험료에서 경과된 기간의 위험보험료,계약제결·유지비용,해약공제금액등이 차감되므로 납입보험료보다 적거나 없을 수도 있습니다.

보장성 중 정기보험과 종신보험은 피보험자의 사망을 보장하는 상품으로  
은행의 예적금과는 다른 상품입니다.

설계사 교육용

준법승인번호 : GSM-2311002-1(2023.11.27~2024.11.26)



# KB라이프생명 추천상품

## (2023년 12월 기준)



구분	상품명	특징
보 장 성	(무)함께크는 종신보험 (해약환급금 일부지급형)	- 가입 5년 후부터 가입금액의 5%씩 10년간 사망보장 체증 - 10년시점 환급률(기준: 40세, 남자, 주계약 1억원) 5년납 118.1%, 7년납 116.9%, 10년납 106.6% - 완납시점 환급률(기준: 40세, 남자, 주계약 1억원) 15년납 111.4%, 20년납 115.1%
	(무)간편한 함께크는 종신보험 (해약환급금 일부지급형)	- 3.25조건 <sup>주1)</sup> 충족시 서류 / 진단없이 간편하게 가입가능 - 10년시점 환급률(기준: 40세, 남자, 주계약 1억원) 5년납 118.6%, 7년납 117.4%, 10년납 106.6% - 완납시점 환급률(기준: 40세, 남자, 주계약 1억원) 15년납 111.4%, 20년납 115.1%
	CEO정기보험(무) 1종(일반심사형) 2종(간편심사형)	- 가입 후 7년시점부터 사망보험금 체증으로 필요한 시기에 "집중보장" 10%, 15% 체증(최대 30년까지 체증) - 장기유지보너스 금액이 가입 후 5년, 7년, 10년 시점 추가납입적립액에 적립 - 2종 간편심사형의 경우 3.25 조건 <sup>주1)</sup> 충족시 최대 가입금액 20억까지 가입가능 - 해약환급금의 70%까지 보험계약대출 가능 (단, 회사가 정한 조건에 따라 다를 수 있음)
	(무)경영인정기보험	- 10%체증형 : 가입 10년 후부터 사망시까지 매년 가입금액의 10%씩 체증(최대 30년체증) + 장기유지 보너스 - 15%체증형 : 가입 10년 후부터 사망시까지 매년 가입금액의 15%씩 체증(최대 30년체증) + 장기유지 보너스
	(무)간편한경영인정기보험	- 만기환급금 없는 순수보장성 상품 : 20년납 / 전기납 - 기본보험기간 : 20년 만기 / 80세 만기 / 90세 만기
	(무)KB 라이프 역모기지 종신보험 (가입금액형, 해약환급금 미지급형) (무)KB 라이프 역모기지 종신보험 (가입보험료플러스형, 해약환급금 미지급형)	- 보험계약역모기지특약 의무부가로 조건충족 시 역모기지지급 신청가능 - 역모기지지급연액 = 가입금액 X 역모기지지급연액 지급률 - 해약환급금 미지급형으로 표준형 대비 같은 보험료로 큰 보장
	(무)KB 라이프 간편한 역모기지 종신보험 (가입금액형, 해약환급금 미지급형)	
	(무)KB생활비지급암보험(갱신형)	암진단급여금(최초 1회), 암진단 생활자금 36개월 확정지급



주1) 3개월이내 입원, 수술, 추가검사의 의사소견 없음, 2년이내 질병 또는 사고로 입원, 수술 없음, 5년이내 암으로 인해 진단, 입원, 수술 없음

※ 상품 관련 자세한 사항은 반드시 해당 약관 및 상품설명서를 확인하시기 바랍니다.  
※ 이 자료는 설계사 교육용으로 제작된 자료로 모집용 사용 시 「금융소비자보호법」 등 관련 법령에 의해 처벌될 수 있으며, 분리발행사용을 금지하고 있습니다.  
※ 이 보험계약을 중도 해지할 경우 해약환급금은 납입한 보험료에서 경과된 기간의 위험보험료,계약체결·유지비용,해약공제금액등이 차감되므로 납입보험료보다 적거나 없을 수도 있습니다.

무배당  
100세 만족 연금보험

7년의약속  
(무)KB평생종신보험

KB,CEO정기보험(무)  
-  
(무)경영인정기보험

KB,[약·속]종신보험(무)  
-  
(무)함께크는 종신보험

GA가족 여러분의 행복이 저희의 행복입니다!



2023년 베풀어 주신 성원에 깊이 감사드리며  
KB라이프와 함께 더 행복하고 따뜻한 연말 보내시면 좋겠습니다.

더 만족스러운 날은 지금부터!

# 끝날 때까지 끝난 게 아니야, 아직 한 달 남았다!

## #12월, 특급(KB)마무리 전략



# 총

# 정

# 리



얼른 마감하러  
가자!



### 무배당 100세 만족 연금보험

#### 5년 경과시점 가입보험료의 6% 장기유지보너스 지급

(무)100세 만족 연금보험, 가입금액 3천만원, 40세 여자, 전가납,  
60세 연금개시 기준

해약환급률 예시

1년	3년	5년	10년	20년
67.5%	91.1%	104.1%	110.7%	126.2%

(상기 환급률은 장기유지보너스 발생일에 장기유지보너스 금액을 포함한 예시이며,  
장기유지보너스 발생일 이전에 해지 또는 계약직업면 인출 시 예시된 환급률과  
다를 수 있습니다)



#### 연금개시 후 연금월액 확정지급

은퇴 후 종신까지 변하지 않는  
연금액 수령

(보종기간부 종신연금 선택 시 100세 보종 선택 가능)



#### 연금개시 전 사망보험금 지급

사망보장기간(= 경제활동 집중기간)  
피보험자가 사망하였을 때





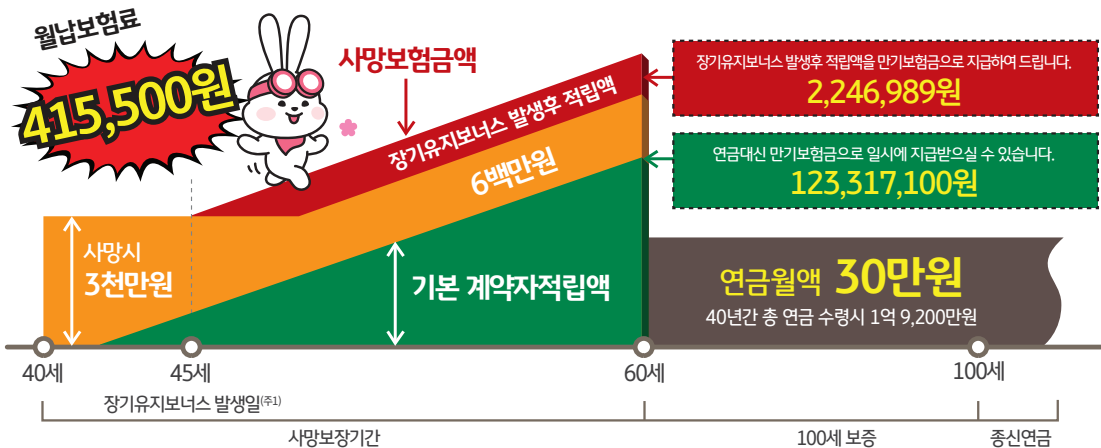
# (무)100세 만족 연금보험

## 상품특징

- 01** | 보험료 산출 시 적용이율 2.75% 확정 적용 (연금개시 전까지)
 **보험료 납입 시 사망보험금, 연금지급액이 확정**  
 (보험료 산출시 적용 이율 : 사망보장기간 연복리 2.75%, 연금지급기간 연복리 1.0%)
- 02** | 연금개시 후 연금월액 확정지급
 **은퇴 후 종신까지 변하지 않는 연금액 수령**  
 (보장기간부 종신연금 선택 시100세 보증 선택 가능)
- 03** | 연금개시 전 사망보험금 지급
 **‘기본사망보험금액’ 또는 ‘기본계약자적립액 + 기본사망보험금액의 20%’ 중 큰 금액에 장기유지보너스 발생후 적립액을 더해서 사망보장**
- 04** | 장기유지보너스 적립
 **5년 시점(60회차 납입) 경과시 기납입보험료의 6% 적용**

### 무배당 100세 만족 연금보험

\* 보험가입금액 3천만원, 남자 40세 가입, 60세 연금지급개시, 전기납, 월납 기준



※ 피보험자가 장기유지보너스 발생일 이전에 사망한 경우에는 사망 당시 장기유지보너스적립액을 사망보험금액에 추가하여 지급합니다.  
 ※ 계약자가 변경일(연금지급개시일의 전일)까지 연금액을 대신하여 만기보험금을 선택하고, 피보험자가 사망보장기간이 끝날 때까지 살아 있을 경우 회사는 보험수익자에게 “만기보험금액”과 변경일 당일의 “장기유지보너스 발생후 적립액”을 더한 금액을 만기보험금으로 지급합니다.  
 다만, 계약자가 연금액을 선택하는 경우에도 회사는 보험수익자에게 변경일 당일의 “장기유지보너스 발생후 적립액”을 만기보험금으로 지급합니다.  
 ※ 연금지급형태를 변경한 경우에는 연금월액이 변경될 수 있습니다.

구분	적용시점	설명
(주1)장기유지보너스	5년 경과시점 (5년 경과시점 이후 60회차 보험료 납입되는 경우, 60회차 보험료 납입일)	기납입보험료의 6%를 기본계약자적립액에 더하여 적립하는 금액 (계약자적립액 = 기본계약자적립액 + 장기유지보너스)

※ 장기유지보너스 발생후 적립액의 인출 시, 인출금액 및 인출금액에 부리되는 이자만큼 해약환급금에서 차감하여 지급하므로 해약환급금 감소할 수 있음



# (무)100세 만족 연금보험

## 상품안내

### I 사망보장기간 및 가입나이 I

사망보장기간	55세 만기	60세 만기	65세 만기	70세 만기
가입나이	만15세~40세	20세~45세	25세~50세	30세~55세

### I 보험료 납입기간 I 전기납

### I 보험료 납입주기 I 월납

※ 계약자는 연금지급형태 및 연금지급개시나이를 연금지급개시 전에 변경할 수 있습니다.  
 ※ 이 보험상품은 전기납 상품으로 납입기간이 연금개시 직전까지입니다.  
 납입기간을 확인하시고 가입하시기 바랍니다.

### I 보험가입금액 한도 I 최저 3천만원 이상

### I 보장내용 I

- 1. 사망보험금 : 사망보장기간 중 피보험자가 사망한 경우**  
 → MAX(기본사망보험금액, 피보험자의 “사망 당시 기본계약자적립액”과 “기본사망보험금액의 20%”를 합한 금액) + 장기유지보너스 발생 후 적립액
- 2. 연금 : 사망보장기간이 끝날 때까지 살아있는 경우**  
 → 연금액
- 3. 만기보험금**  
 → ① 만기보험금액 : 계약자가 연금지급개시일 전일(변경일)까지 연금의 지급을 대신하여 만기보험금을 선택하고, 사망보장기간이 끝날 때까지 살아있는 경우  
 ② 변경일 당일의 장기유지보너스 발생후 적립액 : 사망보장기간이 끝날 때까지 살아있는 경우

**I 적용이율 I** 사망보장기간 : 2.75%, 연금지급기간 : 1.0%

## WF 보험료 예시표

(기준 : 1종 (무)100세 만족 연금보험, 보험가입금액 3천만원, 전기납, 월납, 단위 : 원)

구분		1종 100세 만족 연금보험			
		55세 만기	60세 만기	65세 만기	70세 만기
남자	20세	206,700	153,300	가입불가	가입불가
	30세	336,900	238,200	171,000	123,300
	40세	656,400	415,500	278,100	191,100
	50세	가입불가	가입불가	540,000	332,400
여자	20세	208,200	154,500	가입불가	가입불가
	30세	339,900	240,300	172,500	124,500
	40세	663,000	420,000	281,100	192,900
	50세	가입불가	가입불가	546,600	336,300

## WF 해약환급률 예시표

(기준 : 1종 (무)100세 만족 연금보험, 보험가입금액 3천만원, 40세 가입, 60세 연금 개시, 전기납, 월납, 단위 : 원)

경과 기간	남자				여자					
	이미 납입한 보험료	장기유지보너스 포함			장기유지보너스 발생후 중도인출가능금액	이미 납입한 보험료	장기유지보너스 포함			장기유지보너스 발생후 중도인출가능금액
		사망보험금	해약환급금	환급률			사망보험금	해약환급금	환급률	
1	4,986,000	30,000,000	3,353,400	67.3%	-	5,040,000	30,000,000	3,401,100	67.5%	-
2	9,972,000	30,000,000	8,409,600	84.3%	-	10,080,000	30,000,000	8,522,400	84.5%	-
3	14,958,000	30,000,000	13,602,000	90.9%	-	15,120,000	30,000,000	13,780,800	91.1%	-
5	24,930,000	32,324,100	25,910,700	103.9%	1,495,800	25,200,000	32,675,400	26,237,100	104.1%	1,512,000
6	29,916,000	37,758,335	31,575,335	105.5%	1,536,935	30,240,000	38,178,480	31,969,380	105.7%	1,553,580
7	34,902,000	43,342,200	37,388,700	107.1%	1,579,200	35,280,000	43,832,703	37,852,503	107.3%	1,596,303
10	49,860,000	61,031,800	55,088,800	110.5%	1,713,100	50,400,000	61,745,453	55,769,753	110.7%	1,731,653
15	74,790,000	93,909,868	87,961,768	117.6%	1,961,968	75,600,000	95,038,716	89,059,416	117.8%	1,983,216
20	99,720,000	131,564,089	125,564,089	125.9%	2,246,989	100,800,000	133,168,525	127,168,525	126.2%	2,271,325

※ 해약환급금이 적은 이유 : 이 보험은 은행의 저축과는 달리 계약자가 납입한 보험료 중 일부는 불의의 사고를 당한 가입자에게 보험금으로 지급되며, 또 다른 일부는 보험회사의 운영에 필요한 경비로 사용되므로 중도해지시 지급되는 해약환급금은 매우 적거나 없을 수 있으며 피보험자의 가입나이 및 보험기간 등이 상기 예시의 기준과 다른 경우, 해약환급금은 크게 달라질 수 있습니다.  
 ※ 상기 사망보험금 및 해약환급금은 장기유지 보너스 발생일에 장기유지보너스 금액을 포함한 예시이며 계약자적립액 인출시 예시된 금액과 다를 수 있습니다.

※ 상품 관련 자세한 사항은 반드시 해당 약관 및 상품설명서를 확인하시기 바랍니다.  
 ※ 이 자료는 설계사 교육용으로 제작된 자료로 모집용 사용 시 “금융소비자보호법” 등 관련 법령에 의해 처벌될 수 있으며, 본래(날)장사용을 금지하고 있습니다.



# (무)100세 만족 연금보험

## 추천설계

### 성별 / 연령별 추천 설계방법

구분	(무) 100세 만족 연금보험							
	남자				여자			
연령	15~34세	35~42세	43~50세	51~55세	15~32세	33~40세	41~47세	48~55세
만기	55세 만기	60세 만기	65세 만기	70세 만기	55세 만기	60세 만기	65세 만기	70세 만기

### 가입금액 3천만원, 전기납 기준



구분		(무) 100세 만족 연금보험					
		남자					
연령	만기	월납보험료	경과기간별 해약환급률				
			1년	3년	5년	10년	만기
20세	55세 만기	206,700원	67.9%	91.5%	104.4%	111.1%	158.2%
30세	55세 만기	336,900원	67.8%	91.5%	104.4%	111.0%	136.0%
40세	60세 만기	415,500원	67.3%	90.9%	103.9%	110.5%	125.9%
45세	65세 만기	374,700원	66.8%	90.5%	103.5%	110.1%	125.4%
50세	70세 만기	332,400원	65.9%	89.6%	102.7%	109.4%	124.6%

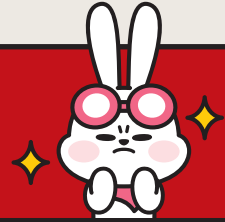
구분		(무) 100세 만족 연금보험					
		여자					
연령	만기	월납보험료	경과기간별 해약환급률				
			1년	3년	5년	10년	만기
20세	55세 만기	208,200원	68.0%	91.7%	104.6%	111.2%	158.5%
30세	55세 만기	339,900원	67.9%	91.6%	104.6%	111.1%	136.2%
40세	60세 만기	420,000원	67.5%	91.1%	104.1%	110.7%	126.2%
45세	65세 만기	379,200원	67.2%	90.9%	103.8%	110.4%	125.9%
50세	70세 만기	336,300원	66.8%	90.4%	103.4%	110.1%	125.4%

※ 상기 환급율은 장기유지보너스발생일에 장기유지보너스 금액을 포함한 예시이며, 장기유지보너스 발생일 이전에 해지 또는 계약자 적립액 인출시 예시된 환급율과 다를 수 있습니다.  
 ※ 이 보험상품은 전기납 상품으로 납입기간이 연금개시 직전까지입니다. 납입기간을 확인하시고 가입하시기 바랍니다.



# (무)100세 만족 연금보험

## 상품비교



### % (무)100세 만족 연금보험 vs KB 공사이율 연금보험

\* (무)100세 만족 연금보험 - 40세 여자, 전기납, 60세 만기 기준  
 \* (무)KB골드라이프100세연금보험 - 40세 여자, 20년납, 65세 연금 개시 기준

(무)100세 만족 연금보험	구분	공사이율 연금보험		
100.8만원 (24,192만원)	월납보험료 (총납입보험료)	100만원 (24,000만원)		
(연금개시 전 보험기간) 사망보험금 7,200만원	보장내용	(연금개시 전 보험기간) 고도재해장해연금 매월 30만원, 36회 지급		
사망보장기간 2.75% 연금지급기간 1.0%	적용이율	공사이율 : 2023. 11월 2.90% 평균공사이율 : 2023. 11월 2.25% 최저보증이율 : 1.0%-5년-0.75%-10년-0.5%		
해약환급률	경과기간에 따른 해약환급률	최저보증이율	평균공사이율	공사이율
67.5%	1년	77.1%	77.7%	78.0%
91.1%	3년	89.6%	91.4%	92.3%
104.1%	5년	92.8%	95.9%	97.5%
107.3%	7년	94.4%	99.1%	101.4%
110.7%	10년	95.9%	103.1%	106.6%
126.2%	20년	99.2%	117.8%	126.1%
-	25년	101.6%	131.6%	145.4%

연금지급 형태	보증기간부 종신연금								
	(무)100세 만족 연금보험 (60세 연금개시)			(무)KB골드라이프100세연금보험 (65세 연금개시)					
구분	10년 보증	20년 보증	100세 보증	기대여명보증		20년 보증		100세 보증	
				최저보증	공사이율	최저보증	공사이율	최저보증	공사이율
연금연액*	396만원	394만원	360만원	783만원	1,599만원	790만원	1,610만원	712만원	1,493만원

\* (무)100세 만족 연금보험 예시기준 : 연금월액 x 12

※ 상품 관련 자세한 사항은 반드시 해당 약관 및 상품설명서를 확인하시기 바랍니다.  
 ※ 이 자료는 설계사 교육용으로 제작된 자료로 모집용 사용 시 「금융소비자보호법」 등 관련 법령에 의해 처벌될 수 있으며, 분리발장사용을 금지하고 있습니다.



# (무)100세 만족 연금보험

## 청약서 작성 및 심사 미결 유의사항

### 신계약청약서 계약사항

보험종류	100세 만족 연금보험		세법상 대한민국에만 유효하	예	아니오1(미국)	아니오2(미국 외 해외)	고객유형 코드	
계약자	성명	김고객	주민번호 앞 7자리	8 4 1 0 1 0 1 0	직업	가상화폐 취급자(비트코인 등)	9 9	
	주요 주소	우( 02570 ) 서울 동대문구 약령동길 6 (제기동) r	세법상 납세의무 항목 체크					고객유형 코드
	직장	우( )	우편물 <input checked="" type="checkbox"/> 자택 <input type="checkbox"/> 직장 <input type="checkbox"/> 직장 <input type="checkbox"/> 직장					
	E-mail	dddddd@naver.com		*가입하신 Email 주소 혹은 모바일(휴대폰 등) 방식으로 계약사항 관련 안내장(보험증권 수령공시, 자신유용보고서 발송등)이 발송되며, 기재사항의 안내장 수신방법도 기재하신 대로 변경됩니다. 단, 일부 주요 안내장의 경우 우편 안내용으로 발송해드립니다.				휴대폰 010-000-0000
피보험자	성명	김고객	주민번호 앞 7자리	8 4 1 0 1 0 1 0	2	인종	민족	
	주요 주소	우( 02570 ) 서울 동대문구 약령동길 6 (제기동) r	계약자의		계약일자	2024.09.19	보험연령 39 세	
보험수익자	만기 생존	성명 김고객	주민번호 앞 7자리	8 4 1 0 1 0 1 0	2	계약자의	/ 확인 필요	
	질병 상해	성명 해당없음	주민번호 앞 7자리	* * * * *	*	피보험자의	휴대폰 010-000-0000	
	100% 사망시	성명 법정상속인	주민번호 앞 7자리	0 0 0 0 0 0		필요	분할비율 %	종료나이 세
		성명 주수	주민번호 앞 7자리					
		성명 주수	주민번호 앞 7자리					

즉시이체 정보 제공시간 / 직접송금 확인	구분	계약자	피보험자	법정대리인(친권자)	법정대리인(친권자)	보험수익자 지정 · 변경 관련 추가 약정
오전 / 오후	성명	(누락시 접수불가) 해당란에 성명, 자필서명 모두 작성 필요				[약정함을 선택한 경우] 본인(보험계약자)이 사망한 경우에는 상속인 등 승계인이 보험수익자 지정변경 권을 행사합니다. ※ 단, 계약자가 법인 또는 피보험자와 동일한 경우 미작성, 종피보험자가 있는 경우 작성 필요
송금인	서명					약정 대상 아님
계약자의	계약자의	<법정대리인(친권자) 1인이 서명한 경우> 본인은 다른 법정대리인(친권자) 1인과 합의하여 공동으로 친권을 행사합니다. 서명				

### 신계약청약서 계약전 알릴 의무사항

※ 보험계약 체결 당시 직업 또는 직무를 사실대로 알리지 않거나 보 해지 등 알릴 의무 위반에 따른 불이익이 발생할 수 있습니다.

6 귀하의 직업은 무엇입니까? 근무처 [ ] 근무지역 [ ] 업종 [ ]

취급하는 업무(구체적으로 기재하여 주십시오) [ ]

직업고지 작성

※ 보험설계사는 계약전 **알릴 의무** 사항에 대한 수령권한이 없으므로 과거의 진단 또는 치료 사실 등 중요한 내용을 **구두** 로만 알릴 경우 계약전 알릴의무를 이행한 것으로 인정되지 않아 향후 계약이 **해지** 되거나 보험금을 지급받지 못할 수 있습니다.

※ 보험계약자 김고객 는 보험설계사 박#경 로부터 계약전 알릴의무 위반시의 효과(계약해지, 보장제한, 보험금 미지급 등)에 대해 설명을 들었으며, 계약전 알릴의무 사항에 대해 청약서에 사실대로 기재하였음을 확인합니다.

※ 계약자, 보관용 청약서의 약관을 확실히 수령함과 동시에 약관의 중요한 내용을 설명 받아 약관내용을 잘 읽고 피보험자의 동의를 얻어 청약합니다.

청약일자:                      년                      월                      일                      보험계약자 성명:                      (누락시 접수불가) KB라이프생명 귀중                      피보험자 성명:                      해당란에 성명, 자필서명 모두 작성 필요

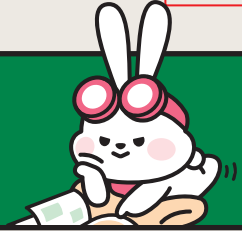
### 신계약청약서 보험설계사 보고서

※ 해당사항이 있는 경우에만 표시하십시오.                      (계) M000000000 2024.09.19 / (피) M000000000 2024.09.19

피보험자	1	특이사항확인	<input type="checkbox"/> 피보험자에게 심사상 특이점이 있다. (특이점: )
	2	암진단	<input type="checkbox"/> 암진단 판정을 받은 적이 있다.
	3	보험금지급	<input type="checkbox"/> 보험금 지급을 받은 적이 있다.
	4	거절여부	<input type="checkbox"/> 거절 사유가 있는 경우 기재하십시오.

심사 특이사항

1) 체크박스에 체크 & 특이점 없음으로 작성 시, 자동성립 불가함  
2) 체크박스에 체크 후 상세내용 기술 누락 시, 전건 미결 진행  
★ 특이점 없을 경우, 체크박스에 체크하지 않도록 해주세요!!



# (무)100세 만족 연금보험

## 청약서 작성 및 심사 미결 유의사항

### Q 신계약청약서 개인체결·이행을 위한 상세 동의서[3/3]

구분	성명	서명	구분	성명	서명
계약자			특약/종 피보험자1		
피보험자			특약/종 피보험자2		
만기/생존수익자			특약/종 피보험자3		
질병/상해수익자			지정대리청구인1(대표)		
사망시수익자1			지정대리청구인2		
사망시수익자2			교체대상피보험자		
사망시수익자3			법정대리인(친권자)		
예금주			법정대리인(친권자)		

**(누락시 접수불가)**  
해당란에 성명, 자필서명  
모두 작성 필요

**(누락시 접수불가)**  
해당란에 성명, 자필서명  
모두 작성 필요

**미성년자인 경우  
친권자란 작성 필요**

<법정대리인(친권자) 1인이 서명한 경우> 본인은 다른 법정대리인(친권자) 1인과 합의하에 공동으로 친권을 행사합니다.  
※ 만 14세 미만의 경우 법정대리인이 작성 후 친권자가 서명하시기 바랍니다.

### Q 보험계약사항 비교안내문

#### ■ 타사 보험계약사항 비교안내자료

고객님께서서는 직전 6개월 이내에 소멸된 타사 보험계약이 있거나, 향후 6개월 이내에 소멸 예정인 타사 보험계약이 있습니까?  
 예, 있습니다.       아니오, 없습니다.  
 주) 상기 답변이 "예"인 경우 마지막 페이지 타사 보험계약사항 비교안내자료 작성  
 ※ 비교대상 "예" 체크시, 타사 보험계약 별도 설명자료가 있을 경우 해당 자료 첨부 가능

계약자	김고객	(서명)	담당 보험설계사		
친권자		(서명)	영업관리자(지점장)	(성명)	(서명)
친권자		(서명)			

**"예" 체크시, 타사 보험계약  
작성 필수**

**영업관리자 서명 필수**

#### ■ 타사 보험계약사항 비교안내자료

신규계약	비교항목	기존계약①	기존계약②
(무)100세 만족 연금보험	상품명		

**타사 보험계약 유무에 "예" 체크한 경우, 작성 필수**

### Q 상품설명서

#### ▶ 보험계약개요

보험회사	KB라이프생명보험주식회사	
모집자	보험설계사 : KB라이프생명 제휴 GA / 지정 박#경 (고유번호 : 9999999999, 연락처 : 010-XXXX-XXXX) ※ 불완전판매율, 보험계약유지율 (www.e-cleanins.or.kr)에서 조회 e-클린보험서비스	
보험상품명	무배당 100세 만족 연금보험	
주계약 보험기간	____년 ____월 ____일 부터 종신(연금지급개시나이: 60세)까지	
보험계약관계자	보험계약자	김고객
	피보험자	김고객(여, 39세)
주계약·특약보험료	월납 1,313,000 원 (전기납(60세납))	

**주계약 보험기간 작성 필수**

### Q 주요 누락서류

- ※ 법인계약시, 법인계약 대리인 위임장/동의서
- ※ VIP확인서 (작성 해당시 자동출력됨)





# (무)100세 만족 연금보험

## 심사기준 한시적 완화 시행(2023.10.24일부)

### 1. 주요 변경사항

- 1) 15대 주요 사절체 질환 인수기준 완화
- 2) 재정심사 기준 완화



### 2. 세부 변경 내용

#### 1) 15대 주요 사절체 질환 인수기준 완화

15대 주요 사절체 질환	변경 전	변경 후
협심증, 심근경색증, 뇌허혈, 뇌경색, 뇌출혈, 뇌동맥류, 사구체 신염, IgA 신증, 신증후군, 다낭성 신증, 강직성척추염, 루푸스, 류마티스성 관절염, COPD (만성폐쇄성 폐질환), 제1형 당뇨	거절	<p><b>연금보험(RI) 가입금액 5천만원 이내 상세고지 내용주1) 확인 후, 계단식 감액법 5년 적용하여 인수</b></p> <p>※ 단, 해당 질환으로 진단받아 입원 / 수술 등의 치료 이후 <b>최소 1년 이상경과되고, 안정적으로 관리되어 일상생활 중인 경우</b>에 한함</p> <p>※ 주1) 진단일, 치료내용(투약/수술/입원여부 및 치료기간), 현재상태 고지 필수 -예) 2021년 9월 심근경색 진단, 2021년 10월 스텐트 삽입술 시행 이후 꾸준히 내원하여 투약으로 관리중이며 일상생활 지장없음</p>

※ 계단식 감액법 5년(보험금 지급 비율 15/30/45/60/80%)  
 ※ 주1)에 해당되는 고지사항 미비 또는 누락시, 전건 미결로 고지보완 예정임

#### 2) 재정심사 기준 완화

변경 전	변경 후
<p>연금보험(RI) 10억원 이내, 추정소득 대비 가입금액 또는 월보험료 과다인 경우</p> <p>1) 가입금액 3억원 이내 : VIP 확인서(재정질의서) 검토 후 재정심사</p> <p>2) 가입금액 3억원 초과 ~ 10억원 이내 : 재정증정 서류 검토 후 재정심사</p>	<p><b>기계약 합산 연금보험(RI) 가입금액 10억원 이내 재정심사 생략</b></p> <p>※ 단, 주부, 학생 한도초과 및 타사합산 30억 초과시, 단기간 집중청약으로 보험사기 및 역선택 의심되는 경우, 기존과 동일하게 재정심사 진행(재정서류 징구 등)</p>

### 3. 시행시기

2023년 10월 24일부터 연말까지 한시적 적용





## [소비자보호 Newsletter]

# 생명보험사 불완전 영업 관련 주요 민원 사례 안내

금융감독원은 불완전판매의 사전적 예방을 위해 최근 5년간 영업 행위 관련 검사 지적 사항을 분석 하였습니다.

(생명보험검사국 23.8.24일)

분석결과, **설명의무 위반, 교육자료 관리 절차 미흡, 보험대리점에 대한 관리감독 미흡** 등이 지적되었으며 유사한 사항들이 반복적으로 발생하고 있는 것으로 확인되고 있습니다.

주요 민원 사례를 안내드리오니 본 내용을 숙지 하시어, 완전 판매가 이루어 질 수 있도록 영업 채널에 대한 교육 및 전파를 하여 주시기 바랍니다.

### 불건전 모집행위

## I 설명의무 주요 내용 I



### 1) 금소법 제 19조(설명 의무)

금융상품판매업자 등은 일반금융소비자에게 계약체결을 권유하는 경우 및 일반금융소비자가 설명을 요청하는 경우에는 금융 상품에 관한 중요한 사항을 일반금융소비자가 이해할 수 있도록 설명하여야 합니다.

중요 사항 설명의무 위반 사례

저축성 보험 모집시, 납입보험료 차감 사업비 수준 안내 누락

연금 전환 특약부가 종신 보험의 모집시 연금 보험과 비교 안내 누락

간편 심사와 일반 심사의 비교, 안내 누락

### 2) 7년의 약속 종신보험 민원 사례

종신보험의 환급율을 강조하여 저축성으로 판매하는 민원이 지속적으로 접수 되고 있습니다. 7년의 약속평생종신(해약환급형 과소지급형) 판매 시 상품 설명서 **해약환급금 과소지급형의 환급율 예시표 안내**를 하지 않고, **표준형 해약 환급금으로 잘못 설명** 하여 민원이 접수되어 기 납입 보험료를 반환 하였습니다. **상품설명서에 FP의 자의적인 문구 사용은 금융감독기관이 불완전 판매로 해석될 수 있음**

### 3) CEO정기보험(간편심사형)민원 사례

유병력자, 고연령자등 일반심사 보험가입이 어려운 피보험자를 대상으로 하는 간편심사형에 표준형으로 가입한 고객이 민원 제기, 금감원은 불완전 판매 행위로 해석하여 **민원 수용 권고 조치함**, 정확한 정보 제공으로 고객이 정확히 선택할 수 있도록 상품 안내 등 완전판매 바랍니다.

\* 상품 관련 자세한 사항은 반드시 해당 약관 및 상품설명서를 확인하시기 바랍니다.

\* 이 자료는 설계사 교육용으로 제작된 자료로 모집용 사용 시 '금융소비자보호법, 등 관련 법령에 의해 처벌될 수 있으며, 본래남용'시용을 금지하고 있습니다.



[소비자보호 Newsletter]

생명보험사 불완전 영업 관련 주요 민원 사례 안내

| 불합리한 영업관련 절차 · 체계 |

교육자료 관리 절차 미흡 관련

1) 보험안내자료

보험업법 제95조에 따라 보험모집을 위하여 고객에게 전달되는 모든 보험안내자료는 회사의 이름으로 고객에게 제공되어야 하고, 회사의 승인을 얻어야만 합니다.(승인 받은 기간이내에만 사용가능)  
회사의 승인이 없는 보험안내자료를 통칭하여 미 승인 안내자료라 지칭하며, 미 승인 안내자료 사용시 금융소비자보호법 광고규제에 따라, 법인 1억원, 개인 5천만원의 과태료가 부과됩니다.

2) 미 승인 교육자료 등 민원사례

보험설계사 교육자료에 보험상품에 대한 절판 내용만을 강조하여 민원접수된 사례가 있으며, 해약환급금과 수익율만 강조하여 종신보험을 저축성 보험으로 오인하여 가입한 사실이 확인되어, 기 납입 보험료를 반환함

| 완전판매 모니터링 관련 |

완전판매 모니터링 관련



1) 완전판매 모니터링

완전판매모니터링은 보험업감독규정 및 보험업 감독업무 시행세칙에 따라 보험계약 청약단계에서 금융상품 판매업자가 금융소비자에게 금융상품에 대한 설명의무를 제대로 이행했는지 확인하는 제도입니다.  
최근 계약자에게 완전판매모니터링의 정답을 제공하는 민원이 빈번히 발생하고 있습니다.

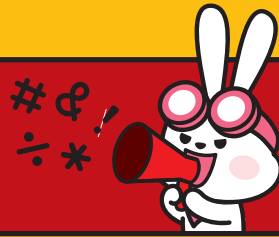
<실제 민원 접수 시 제출된 자료>

이 상품은 (1)단기저축성 상품이나 연금상품이라고 설명받으셨나요? 아니면 (2)종신까지 사망 사고를 보장해드리는 상품이라고 설명받으셨나요? <b>정답</b>	선택형
---	-----

완전판매모니터링 시, 금융소비자 스스로가 보험계약의 중요내용을 확인하고, 답변할 수 있도록 스크립트 및 답안지 제공은 지양해 주시기 바랍니다.



# 공지사항



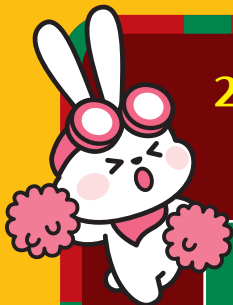
## (무)100세 만족 연금보험 안/내/사/향

✔️ 계약일로부터 2년이 경과되지 않은 경우 보험  
계약대출 불가

✔️ 시행일 : 2023년 12월 1일 (금) 예정

✔️ 대상 계약 : 시행일 이후 계약부터 적용

※ 계약자는 이 계약의 해약환급금 범위 내에서 회사가 정한 방법에 따라 대출  
(이하 “보험계약대출”이라 합니다)을 받을 수 있습니다.



## 2023 조미정 세무사의 정성가득 책임있는 OPEN SESSION!



보험세무 일타강사, **KB라이프생명 WM센터 조미정 세무전문위원**의  
조세정책에 초대합니다!

✔️ 일시 : 12월 13일(수) 09:00 ~ 10:00    ✔️ 주제 : 가지급금 완전정복

※ 본 강의는 YouTube를 통해 실시간으로 시청 가능하며, 방송 당일에 한하여 재방송 가능합니다.  
(<https://kblifewm.fnkorea.com/seminar>)



# KB라이프생명 업무 헬프데스크 문의방법

## 1899-3800

- ☑ 청약서 수납관련 문의 + ①번
- ☑ 청약후 유지계약관련 문의 + ②번
- ☑ 인사관련 문의 + ③번

가입설계 및 상품과 관련된  
전문상담은 담당 지점장,  
교육코치 및 청약매니저에게  
문의주시기 바랍니다.



KB라이프생명 고객센터

1588-3374

해피콜 발신번호

02)2144-2000

KB라이프생명 업무 헬프데스크

1899-3800

KB라이프생명 시스템 헬프데스크

1899-3899

설계사이트

sfa.kblife.co.kr



KB 라이프

[본사(고객프라자)] 서울특별시 강남구 강남대로 298(역삼동, KB라이프타워)  
[고객센터] 1588-3374 [홈페이지] www.kblife.co.kr

KB 금융그룹

KB 국민은행

KB 증권

KB 손해보험

KB 캐피탈

KB 부동산신탁

KB 데이터시스템

KB 국민카드

KB 자산운용

KB 라이프

KB 저축은행

KB 인베스트먼트

KB 신용정보