

미래에셋생명

GA SALES MAGAZINE

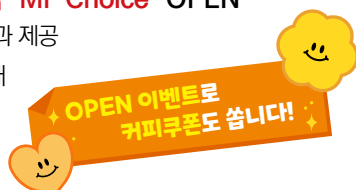
2023.

10



이달의 마케팅 이슈

- 10월 [신상품] : 미래에셋생명에서 2N5 하세요~
헬스케어건강보험(간편고지) 무배당[해약환급금이 없는 유형]
 - 가입후 무사고 상태라면 계약전환을 통해 보험료 할인도 받고!
 - 유병자보험은 갱신형과 비갱신형 중 선택하여 미래에셋생명과 함께하세요!
- 미래에셋생명 헬스케어건강보험 PLAN 소개
 - 암치료 Plan, 뇌/심혈관치료 Plan, 경증/관심질병 Plan
- 헬스케어건강보험(간편고지) [해약환급금이 없는 유형] 인수기준
- "헬스케어건강 2N5" 간편보험 예외 질환 안내
- [전격 인하] 10월부터 뇌혈관·심장질환 보험료 전격 인하
- 미래에셋생명 **선심사 시스템 "Mi-Choice"** OPEN
 - 가입설계 즉시 Medical 심사결과 제공
 - 24시간 실시간 선심사 결과 안내



미래에셋생명 스페셜

- 2024년 VIP고객 선정 안내
- 주요 민원사례로 알아보는 소비자 유의사항
- 엠스쿨플러스 10월 마케팅&교육 콘텐츠 안내
 - 매주 업데이트 되는 다양한 콘텐츠를 만나보세요
 - 10월에도 웰컴 이벤트 & 스탬프 이벤트로 쿠폰이 팍팍!!
- 10월 GA세일즈 테마과정
 - 사례로 설득하는 상속증신보험 세일즈 기법

본 매거진은 자연환경보호를 위해 재생지로 제작되었습니다.
미래에셋생명은 ESG 경영을 실천합니다.
*ESG : Environment(환경), Social(사회), Governance(지배구조)

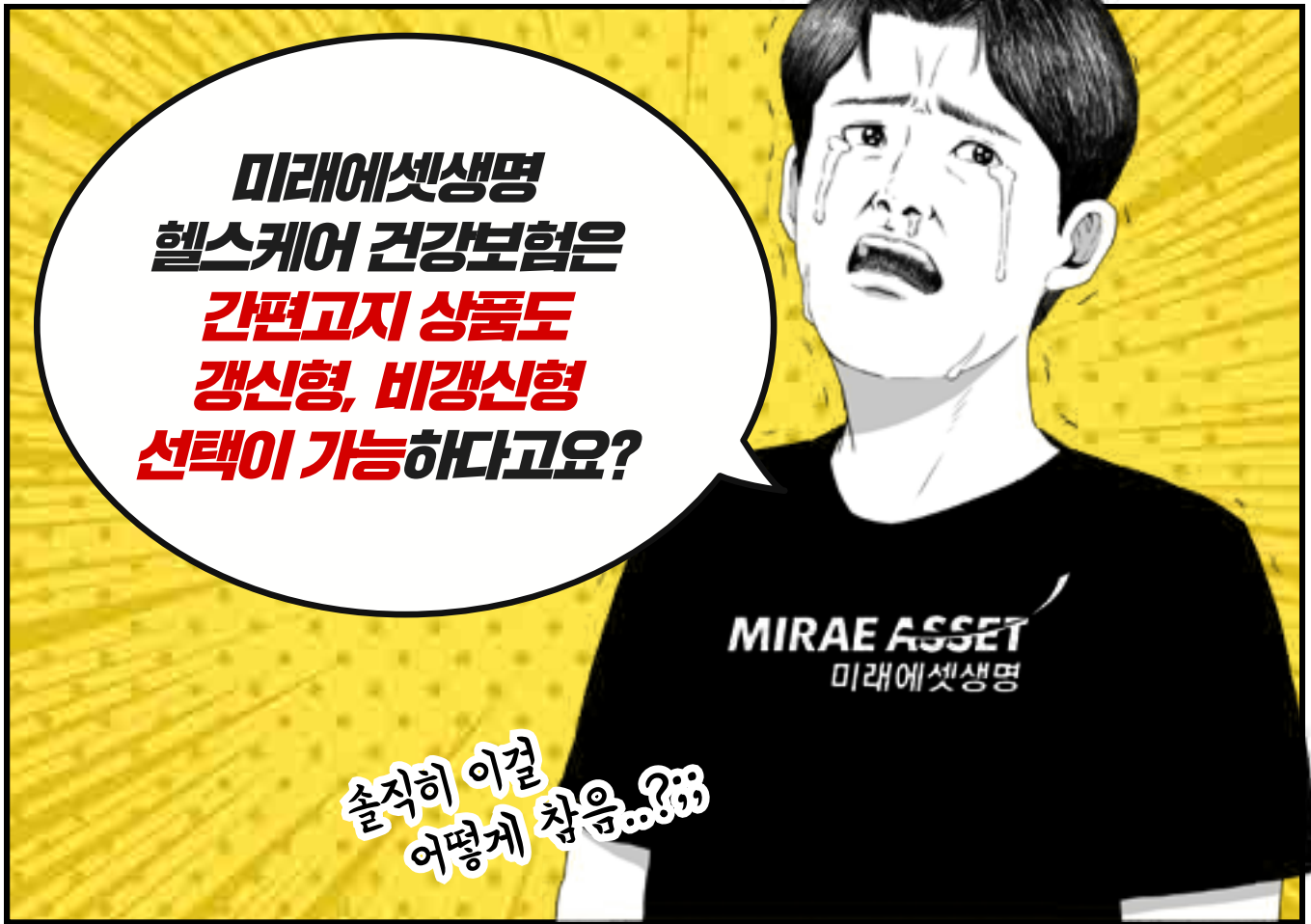
MIRAE ASSET
미래에셋생명

판매인 교육용

본 자료는 사내교육용 자료로 고객에게 교부, 배포할 수 없으며 특히 보험안내자료(광고, 선전물)로의 사용을 엄격히 금지합니다.
사내한-23-09-060(2023.09.27~2024.09.26) 고객제시불가



아니..!!
세상에 그게
사실이에요?



미래에셋생명
헬스케어 건강보험은
간편고지 상품도
갱신형, 비갱신형
선택이 가능하다고요?

솔직히 이걸
어떻게 참음...??

미래에셋생명 **신상품~!**

헬스케어건강보험

(간편고지) 무배당
[해약환급금이 없는 유형]

미래에셋생명

헬스케어건강보험

(간편고지, 갱신형) 무배당

미래에셋생명 헬스케어건강보험 무배당 상품 라인업을 소개합니다!

미래에셋생명 *과거 병력이 없으시면~*
헬스케어건강보험 무배당
[갱신형] / [기본형] / [해약환급금이 없는 유형]



미래에셋생명 *비갱신형 유병자보험은!*
헬스케어건강보험 (간편고지) 무배당
[해약환급금이 없는 유형]



미래에셋생명 *유병자 보험도 갱신형으로 더욱 저렴하게!*
헬스케어건강보험
(간편고지, 갱신형) 무배당



간편고지, 갱신형에서는 아쉽게도 선택할 수 없는

더욱 다양한 특약을 제공하는

미래에셋생명 헬스케어건강보험 (간편고지) 무배당
[해약환급금이 없는 유형]

특약명	출시
여성특정암절제수술특약 [해약환급금이 없는 유형]	2023년 10월
특정장기절제수술특약 [해약환급금이 없는 유형]	
재해사망특약 [해약환급금이 없는 유형]	
뇌혈관질환 체증형진단특약 [해약환급금이 없는 유형]	
허혈성심장질환 체증형진단특약 [해약환급금이 없는 유형]	
뇌혈관질환 체증형수술특약(최초 1회한) [해약환급금이 없는 유형]	
허혈성심장질환 체증형수술특약(최초1회한) [해약환급금이 없는 유형]	
심혈관질환 경증치료특약 [해약환급금이 없는 유형]	
심혈관질환 중증치료특약 [해약환급금이 없는 유형]	
뇌·심장질환 신의료치료특약(급여, 1회한) [해약환급금이 없는 유형]	
특정부정맥진단특약 [해약환급금이 없는 유형]	
청각장애보장특약 [갱신형]	
치매보장특약 II [해약환급금이 없는 유형]	2023년 11월(예정)
중증치매생활비보장특약 [해약환급금이 없는 유형]	
알츠하이머치매진단특약 [해약환급금이 없는 유형]	
파킨슨·루게릭 진단특약 [해약환급금이 없는 유형]	
장기요양(1~2등급) 재가·시설급여보장특약 [해약환급금이 없는 유형]	
장기요양(1~5등급) 재가·시설급여보장특약 [해약환급금이 없는 유형]	

* 상기 특약은 헬스케어건강보험 무배당[기본형] 및 [해약환급금이 없는 유형]에는 부가 가능하나, 헬스케어건강보험(간편고지, 갱신형)무배당에는 부가가 불가능합니다.

보험료, 덜 낼수도 있잖아?

가입 후 무사고 상태라면 보험료가 할인되는

미래에셋생명 헬스케어건강보험 (간편고지) 무배당

[해약환급금이 없는 유형]

가입 후 무사고 계약자 계약전환특약으로 보험료를 절감하세요!

* 피보험자의 연령, 성별 및 각각의 특약별로 변동률은 상이하므로 가입하신 플랜에 따라 보험료 변동폭은 달라집니다.

가입 후 무사고 계약자 계약전환특약

**보험 가입 후 무사고 시
피보험자의 건강상태에 부합하는 계약으로 전환하여 드립니다.**

무사고 계약전환 기준

- 1) 전환신청 시 전환전 계약의 보험료가 정상적으로 납입된 유효한 계약
- 2) 최초 보험계약 시작일 이후 계약전환 신청일까지
 - 질병이나 재해로 인하여 입원 또는 수술(제왕절개 제외)를 받지 않았고
 - 최초 보험계약 시작일 이후 암, 협심증, 심근경색, 간경화증, 심장판막증, 투석중인 만성신장질환 또는 특정 뇌혈관질환으로 진단받지 않은 경우

계약전환 보험료 인하예시

예시: 남자 50세, 주계약 기준, 종신만기, 20년납 기준



보험료, 그래서 얼마인데?

보험료 예시표 (암/뇌/심혈관통원비플랜)

미래에셋생명 **헬스케어건강보험** (간편고지) 무배당
[해약환급금이 없는 유형]

남자 50세, 간편고지형(255)가입, 주계약 100만원, 종신만기, 20년납, 주계약 보험료 2,614원

특약 [해약환급금이 없는 유형]	가입금액(만원)	보험료(원)
암직접치료통원	10	5,660
암직접치료통원 (종합병원, 연간 30일 한도)	7	3,269
암직접치료통원 (상급종합병원, 연간 30일 한도)	35	10,150
뇌혈관질환통원 (연간 10일 한도)	5	4,650
뇌혈관질환통원 (종합병원, 연간 30일 한도)	5	3,620
뇌혈관질환통원 (상급종합병원, 연간 30일 한도)	10	2,600
허혈성심장질환통원 (연간 10일 한도)	5	3,670
허혈성심장질환통원 (종합병원, 연간 30일 한도)	5	3,210
허혈성심장질환통원 (상급종합병원, 연간 30일 한도)	10	2,760
납입면제[보험료납입면제형(80%장해 및 3대질병)]	-	4,803
보험료 합계 (주계약포함)		47,006원



종신보장이니까 오래오래!
비갱신형이니까 보험료 인상 걱정 없이!
해약환급금이 없는 유형이니까 저렴하게!

비갱신형 유병자보험도~ **미래에셋생명에서**
간편하게 2N5 하세요!

(간편고지, 갱신형) 무배당

미래에셋생명 헬스케어건강보험 으로 준비하세요!



1

류병차도, 고령차도!

간편고지(2N5)로 건강상태에 맞춰 가입하는

2

건강보험, 내만 얹어!

내게 필요한 특약만 맞춤형으로 골라 가입하는

3

보험료, 덜 낼 수도 있잖아?

가입 후 무사고 상태라면 보험료가 할인되는

※ 상품내용 및 인수기준 등 보다 정확하고 자세한 사항은 상품설명서, 약관, 사업방법서 등을 확인하시기 바랍니다.
※ 본 자료는 신뢰할만한 자료 및 정보로부터 얻어진 것이나 정확성이나 완전성을 보장할 수 없으며, 법적 책임 소재에 대한 증명자료로 사용될 수 없습니다.



헬스케어건강보험 (간편고지, 갱신형) 무배당

[암치료 플랜] 진단부터 항암까지 다양한 암 보장 설계



설계 예시

(남자 40세, 간편고지형 (255) 가입, 주계약 보험가입금액 2천만원, 30년 만기 전가입)

합계 보험료: 30,624원

(주계약 + 특약보험료)

특약명	가입금액(만원)	보험료(원)
암(유사암제외) 진단	1,000	7,560
유사암 진단	200	406
신암수술 II	100	1,216
암직접치료 통원특약(상급종합병원, 연간 30일 한도)	45	4,905
암직접치료 통원(종합병원, 연간 30일 한도)	10	1,610
암직접치료 통원	15	2,910
항암약물치료	1,000	2,250
표적항암약물허가치료	10,000	5,100
카티(CAR-T)항암약물허가치료	8,000	32
갑상선암수술 후 호르몬약물 허가치료	100	96
특정항암호르몬 약물허가치료	50	5
항암방사선치료	1,000	1,570
항암세기조절방사선치료	2,000	640
항암양성자방사선치료	2,000	262
항암정위방사선치료	2,000	80
납입면제(보험료 납입면제형(암))	-	1,142



1. 암치료의 최신 트렌드 - 통원치료 보장

- 상급종합병원 암 직접치료를 위한 통원 시 **최대 70만원까지 통원보험금 지급**

2. 암합산 한도에 적용되지 않는 신암수술특약 II (최대 가입한도 1,000만원)

- 일반암, 유사암을 가리지 않고 다빈치 로봇수술 치료 시 관혈수술 기준 보험금을 해당 지급

3. 중입자치로도 걱정없이 - 항암방사선치료특약

- 암치료를 위해 **중입자치료를 받을 경우 최대 3,000만원 지급**

4. 과거 암보험에서 보장하지 못했던 항암약물 / 방사선 치료도 보장

- 표적항암제 중 범용으로 사용되는 **표적항암약물허가치료 최대 1억원 보장**

* 상품내용 및 인수기준 등 보다 정확하고 자세한 사항은 상품설명서, 약관, 사업방법서 등을 확인하시기 바랍니다.



헬스케어건강보험 (간편고지, 갱신형) 무배당

[뇌/심혈관 치료 플랜]



설계 예시

(남자 40세, 간편고지형(255)가입, 주계약 보험가입금액 2천만원, 30년 만기전가입)

합계 보험료 : 63,769원

(주계약 + 특약보험료)

특약명	가입금액(만원)	보험료(원)	
뇌혈관	뇌혈관질환 진단	1,000	9,060
	뇌혈관질환 산정특례대상 보장(연간 1회한)	1,000	3,470
	20대 뇌질환 진단	500	7,825
	뇌혈관질환수술(최초 1회한)	1,000	1,050
	뇌혈관질환통원(연간 10일)	5	1,430
	뇌혈관질환통원(종합, 연간 30일)	5	1,165
	뇌혈관질환통원(상급종합, 연간 30일)	20	1,780
	급성뇌경색증 혈전용해치료	200	112
심혈관	허혈성심장질환진단	1,000	8,730
	심장질환 산정특례대상보장(연간 1회한)	1,000	7,810
	32대 심장질환진단	500	10,295
	허혈성심장질환수술(최초 1회한)	1,000	2,740
	허혈성심장질환통원(연간 10일)	5	1,310
	허혈성심장질환통원(종합, 연간 30일)	5	1,200
	허혈성심장질환통원(상급종합, 연간 30일)	20	2,080
	급성심근경색증 혈전용해치료	200	32
납입면제 [보험료 납입면제형(80%장해 및 3대질환)]	-	2,840	



- 뇌출혈, 급성심근경색증 진단만 보장받으면 충분할까요?**
- 뇌혈관질환진단과 허혈성심장질환진단보장, 20대 뇌질환진단보장과 32대 심장질환진단보장으로 뇌출혈, 급성심근경색증 외에 **뇌심관련 진단을 폭넓게** 보장받으세요.
- 매년 진단금을 지급받는 산정특례대상 보장**
- 1회 진단금 지급 후 **소멸되지 않고 매년 요건 충족시** 진단금을 받을 수 있습니다.
- 뇌/심 치료의 트렌드도 통원입니다.**
- 뇌/심 환자 또한 **상급종합병원 통원치료가** 증가하고 있습니다. 업계 최고수준의 상급종합병원 통원비를 보장합니다.
- 초기 경증단계 치료부터 보장받을 수 있습니다 - 혈전용해치료**
- 뇌경색, 혹은 심근경색 진단 시 간단한 혈전용해치료만 받는 경우에도 보장은 필요합니다.

* 상품내용 및 인수기준 등 보다 정확하고 자세한 사항은 상품설명서, 약관, 사업방법서 등을 확인하시기 바랍니다.



헬스케어건강보험 (간편고지, 갱신형) 무배당

경증/관심 질병 플랜



설계 예시

(남자 40세, 간편고지형 (255)가입, 주계약 보험가입금액 2천만원, 30년 만기 전기납)

합계 보험료 : 22,366원

(주계약 + 특약보험료)

특약명	가입금액(만원)	보험료(원)
간·배·신장 전조질환 진단	10	175
간경변증 진단	60	143
대상포진 진단	30	738
특정 녹내장 진단	30	94
요로결석 진단	30	549
흉풍 진단	30	298
전립선 비대증	10	510
갑상선기능항진증 치료	50	69
급여 6대질환 진단검사비지원 (연간 1회한)	5	543
갑상선비늘샘검조직병리진단	10	55
전립선비늘샘검조직병리진단	10	33
정기사망	4,000	16,240
납입면제 [보험료납입면제형 (80%강해 및 3대질환)]	-	2,079



1. 성별에 따른 차별화 된 보장설계 필요

- 간경변증의 원인이 되는 지방간(남성 22.6만명, 여성 16.7만명), 남성에게서 많이 발생하는 흉풍(남성 43만명, 여성 16.7만명), 50대 이상 고연령층의 남성에게서 많이 발생하는 전립선 관련 질병 보장을 위한 특약(전립선비대증, 전립선비늘샘검조직병리진단)은 남성 고객에게 추천할 수 있는 특약
- 여성에게 많이 발생하는 갑상선질환 관련 진단 특약(갑상선비늘샘검조직병리진단, 갑상선기능항진증진단)은 여성 고객에게 추천할 수 있는 특약

2. 기존 건강보험에서 다루지 않았던 경증, 관심질병에 대한 보장 설계

- 3대질환에 비해 큰 비용이 발생하지는 않더라도 잦은 발병, 진단 등이 발생하는 관심질병에 대한 폭넓은 보장 실현

3. 6대질환진단검사비 지원

- 6대질환진단검사비 지원의 경우, 초음파, CT, MRI, MRA 등 다양한 진단검사를 폭넓게 보장

* 상품내용 및 인수기준 등 보다 정확하고 자세한 사항은 상품설명서, 약관, 사망방법서 등을 확인하시기 바랍니다.

미래에셋생명 헬스케어 건강보험 **간편고지, 해약환급금이 없는 유형** 상품 구조

주계약	해약환급금이 없는 유형
보험기간	90세 만기 / 종신
납입기간	10 / 15 / 20 / 25 / 30 년납
가입나이	만 15세 ~ 최대 75세
납입주기	월납
특약군	세부 특약
사망(1)	정기사망특약(간편고지)[갱] *간편고지형(205) 가입불가
납입면제(3)	납입면제특약(간편고지)[무] 보험료 납입면제형(암) 납입면제특약(간편고지)[무] 보험료 납입면제형(80%장해 및 3대질병) 납입면제특약(간편고지)[무] 보험료 환급형(암)
암진단(7)	암(유사암제외)진단특약(간편고지)[무], 간암·췌장암진단특약(간편고지)[무], 대장암·소장암·항문암진단특약(간편고지)[무], 위암·식도암진단특약(간편고지)[무], 폐암·후두암진단특약(간편고지)[무], 유사암진단특약(간편고지)[무], 고액암진단(간편고지)[무]
항암치료(9)	항암약물치료특약(간편고지)[무], 항암방사선치료특약(간편고지)[무], 표적항암약물허가치료특약(간편고지)[갱], 카티(CAR-T)항암약물허가치료특약(간편고지)[갱], 특정항암호르몬약물허가치료특약(간편고지)[갱], 갑상선암수술 후 호르몬약물허가치료특약, (간편고지)[갱], 항암 양성지방사선치료특약(간편고지)[갱], 항암 세기조절방사선치료특약(간편고지)[갱], 항암 정위방사선치료특약(간편고지)[갱]
뇌·심혈관 질환진단(13)	뇌출혈진단특약(간편고지)[무], 뇌혈관질환진단특약 (간편고지)[무], 뇌혈관질환 체증형진단특약(간편고지)[무], 급성심근경색증진단특약(간편고지)[무], 허혈성심장질환진단특약(간편고지)[무], 허혈성심장질환 체증형진단특약(간편고지)[무], 20대 뇌질환진단특약(간편고지)[무], 32대 심장질환진단특약(간편고지)[무], 뇌혈관질환 산정특례대상보장특약(연간1회한)(간편고지)[무], 심장질환 산정특례대상보장특약(연간1회한) (간편고지)[무], 특정부정맥진단특약(간편고지)[무], 급성뇌경색증 혈전용해치료특약(간편고지)[무], 급성심근경색증 혈전용해치료특약(간편고지)[무]
관심질병(14)	5대 혈관질환진단특약(간편고지)[무], 간경변증진단특약(간편고지)[무], 통풍진단특약(간편고지)[무], 특정뇌내장진단특약(간편고지)[무], 갑상선기능항진증치료특약(간편고지)[무], 질병장해보장특약(간편고지)[무] *종신간편고지형(205,215) 가입불가 간·폐·신장 전조질환진단특약(간편고지)[갱], 대상포진 진단특약(간편고지)[갱], 요로결석 진단특약 (간편고지)[갱], 전립선비대증진단특약(간편고지)[갱], 청각장애보장특약(간편고지)[갱], 급여 6대질환진단검사비지원특약(연간1회한)(간편고지)[갱], 갑상선바늘생검조직병리진단특약(간편고지)[갱], 전립선바늘생검조직병리진단특약 (간편고지)[갱]
입원(10)	입원특약(1일이상 10일한도)(간편고지)[무] *간편고지형(205) 가입불가 입원특약(상급종합병원)(1일이상 10일한도)(간편고지)[무] 입원특약(1일이상 120일한도)(간편고지)[무] *간편고지형(205) 가입불가 입원특약(상급종합병원)(1일이상 120일한도)(간편고지)[무] 암직접치료입원특약(요양병원제외)(1일이상 120일한도)(간편고지)[무] 암직접치료입원특약(상급종합병원)(1일이상 120일한도)(간편고지)[무] 요양병원 암입원특약(1일이상 60일한도)(간편고지)[무] 15대질환입원특약(1일이상 120일한도)(간편고지)[무] 응급실내원특약(간편고지)[무] *간편고지형(205) 가입불가 중환자실입원특약(간편고지)[갱]

23년 10월

미래에셋생명 헬스케어 건강보험 **간편고지, 해약환급금이 없는 유형** 상품 구조

주계약	해약환급금이 없는 유형
보험기간	90세 만기 / 종신
납입기간	10 / 15 / 20 / 25 / 30 년납
가입나이	만 15세 ~ 최대 75세
납입주기	월납
특약군	세부 특약
수술(17)	1~5종 수술특약(간편고지)[무] 1~7종 수술특약(급여)(간편고지)[무] 신암수술특약 II (간편고지)[무] 4대기관중증질환 수술특약 II (간편고지)[무] 뇌혈관질환수술특약(최초1회한)(간편고지)[무] 뇌혈관질환 체증형수술특약(최초1회한)(간편고지)[무] 허혈성심장질환수술특약(최초1회한)(간편고지)[무] 허혈성심장질환 체증형수술특약(최초1회한)(간편고지)[무] 심혈관질환 경증치료특약(간편고지)[무] 심혈관질환 중증치료특약(간편고지)[무] 뇌·심장질환 신의료치료특약(급여, 연간1회한)(간편고지)[무] 8대기관 양성종양 및 폴립 수술특약(간편고지)[무] 인공관절치환수술특약(간편고지)[무] 여성특정암절제수술특약(간편고지)[무] 특정장기절제수술특약(간편고지)[무] 15대질환수술특약(간편고지)[무] 양성뇌종양수술특약(간편고지)[무]
통원(10)	암직접치료통원특약(간편고지)[무] 암직접치료통원특약(상급종합병원)(간편고지)[무] 암직접치료통원특약(상급종합병원, 연간30일한도)(간편고지)[무] 암직접치료통원특약(종합병원, 연간30일한도)(간편고지)[무] 뇌혈관질환통원특약(연간10일한도)(간편고지)[무] 뇌혈관질환통원특약(상급종합병원, 연간30일한도)(간편고지)[무] 뇌혈관질환통원특약(종합병원, 연간30일한도)(간편고지)[무] 허혈성심장질환통원특약(연간10일한도)(간편고지)[무] 허혈성심장질환통원특약(상급종합병원, 연간30일한도)(간편고지)[무] 허혈성심장질환통원특약(종합병원, 연간30일한도)(간편고지)[무]
재해(3)	재해장해보장특약 (간편고지)[무] 재해골절·재해수술·갑상선암치료특약(간편고지)[무] *간편고지형(205,215) 가입불가 재해사망특약(간편고지)[무]
제도성특약	지정대리청구서비스특약 장애인전용보험전환특약 가입 후 무사고 고객 계약전환특약 *간편고지형(255) 가입불가

23년 10월

미래에셋생명 헬스케어 건강보험 **간편고지, 해약환급금이 없는 유형** **인수기준**

상품명		고지 (N)	최대가입금액 및 인수기준				
			~30세	~40세	~50세	~60세	60세 초과
주계약 (일반사망)		공통	400만원				
사망	정기사망특약 (간편고지)	1~5	3억원				
		0	가입불가				
암(유사암제외)진단특약 (간편고지)		공통	5,000만원 [기계약합산 암진단 1.5억원, 타사합산 3억원 (연령별 상이)]				
유사암진단특약 (간편고지)		공통	1,000만원 (일반암 진단금액 0.2배) [기계약합산 유사암 2.5천만원 (연령별 상이)]			500만원	
암진단	고액암진단특약 (간편고지)	1~5	3,000만원				
		0	2,000만원				
	간암·췌장암진단특약 (간편고지)	1~5	2,000만원				
		0	1,000만원				
	대장·소장·항문암진단특약 (간편고지)	1~5	2,000만원				
		0	1,000만원				
	위암·식도암진단특약 (간편고지)	1~5	2,000만원				
		0	1,000만원				
폐암·후두암진단특약 (간편고지)	1~5	2,000만원					
	0	1,000만원					
항암 치료	항암약물치료특약 (간편고지)	1~5	2,000만원				
		0	1,000만원				
	항암방사선치료특약 (간편고지)	1~5	2,000만원				
		0	1,000만원				
	표적항암약물치료특약 (간편고지)	1~5	7,000만원			4,000만원	
		0	4,000만원			2,000만원	
	카티(CAR-T)항암약물치료특약 (간편고지)	1~5	7,000만원				
		0	4,000만원				
	특정항암호르몬약물허가치료특약 (간편고지)	공통	50만원				
	갑상선암수술 후호르몬약물 허가치료특약 (간편고지)	1~5	100만원				
		0	50만원				
	항암양성자방사선치료특약 (간편고지)	1~5	2,000만원				
0		1,000만원					
항암세기조절방사선치료특약 (간편고지)	1~5	2,000만원					
	0	1,000만원					
항암정위방사선치료특약 (간편고지)	1~5	2,000만원					
	0	1,000만원					

· 2023년 10월 인수기준으로 작성된 자료이며, 실제 가입한 보험, 가입나이, 성별, 납입기간, 건강상태, 회사의 정책에 따라 변경될 수 있습니다.
· 자세한 내용은 신계약 매뉴얼을 통해 확인해 주시기 바랍니다.

23년 10월

미래에셋생명 헬스케어 건강보험 **간편고지, 해약환급금이 없는 유형** **인수기준**

상품명	고지 (N)	최대가입금액 및 인수기준				
		~30세	~40세	~50세	~60세	60세 초과
뇌출혈진단특약 (간편고지)	1~5	6,000만원			4,000만원	
	0	3,000만원			2,000만원	
뇌혈관질환질환진단특약 (간편고지)	1~5	3,000만원			2,000만원	
	0	2,000만원			1,000만원	
NEW 뇌혈관질환체증형진단특약 (간편고지)	1~5	3,000만원			2,000만원	
	0	1,000만원			500만원	
급성심근경색증진단특약 (간편고지)	1~5	6,000만원			4,000만원	
	0	3,000만원			2,000만원	
허혈성심장질환진단특약 (간편고지)	1~5	3,000만원			2,000만원	
	0	2,000만원			1,000만원	
NEW 허혈성심장질환체증형진단특약 (간편고지)	1~5	3,000만원			2,000만원	
	0	1,000만원			500만원	
뇌심 진단	20대뇌질환진단특약 (간편고지)	공통	500만원			
	32대심장질환진단특약 (간편고지)	공통	500만원			
	뇌혈관질환산정특례대상보장특약 (연간1회환)(간편고지)	공통	1,000만원			500만원
	심장질환산정특례대상보장특약 (연간1회환)(간편고지)	공통	1,000만원			500만원
	NEW 특정부정맥진단특약 (간편고지)	1~5	200만원			100만원
		0	100만원			50만원
	급성뇌경색증 혈전용해치료 (간편고지)	공통	200만원			100만원
	급성심근경색증 혈전용해치료 (간편고지)	공통	200만원			100만원

· 2023년 10월 인수기준으로 작성된 자료이며, 실제 가입한 보험, 가입나이, 성별, 납입기간, 건강상태, 회사의 정책에 따라 변경될 수 있습니다.
· 자세한 내용은 신계약 매뉴얼을 통해 확인해 주시기 바랍니다.

미래에셋생명 헬스케어 건강보험 **간편고지, 해약환급금이 없는 유형** **인수기준**

상품명	고지 (N)	최대가입금액 및 인수기준				
		~30세	~40세	~50세	~60세	60세 초과
5대혈관질환진단특약 (간편고지)	공동			500만원		
간경변증 진단특약 (간편고지)	1~5			40만원		
	0			20만원		
통풍진단특약 (간편고지)	1~5			20만원		
	0			10만원		
특정농내장진단특약 (간편고지)	1~5			20만원		
	0			10만원		
갑상선기능항진증치료특약 (간편고지)	1~5			40만원		
	0			20만원		
질병장해보장특약 (간편고지)	2~5	3,000만원			2,000만원	
	1	2,000만원 (종신만기 가입불가)			1,000만원	
	0	1,000만원 (종신만기 가입불가)				
간/폐/신장 전조질환진단특약 (간편고지)	1~5			10만원		
	0			5만원		
대상포진진단특약 (간편고지)	1~5			20만원		
	0			10만원		
요로결석진단특약 (간편고지)	1~5			20만원		
	0			10만원		
전립선비대증진단특약 (간편고지)	1~5			10만원		
	0			5만원		
NEW 청각장애보장특약(간편고지)	공동			200만원		
급여6대질병진단검사비지원특약 (간편고지)	1~5			5만원		
	0			3만원		
갑상선비늘생검조직병리진단특약 (간편고지)	공동			10만원		
전립선비늘생검조직병리진단 (간편고지)	공동			10만원		

· 2023년 10월 인수기준으로 작성된 자료이며, 실제 가입한 보험, 가입나이, 성별, 납입기간, 건강상태, 회사의 정책에 따라 변경될 수 있습니다.
· 자세한 내용은 신계약 매뉴얼을 통해 확인해 주시기 바랍니다.

23년 10월

미래에셋생명 헬스케어 건강보험 **간편고지, 해약환급금이 없는 유형** **인수기준**

상품명	고지 (N)	최대가입금액 및 인수기준				
		~30세	~40세	~50세	~60세	60세 초과
입원	입원특약 (1일이상 10일한도) (간편고지)	1~5		3만원		
		0		가입불가		
	간편고지형 입원특약 (1일이상 120일한도)	1~5		2만원		
		0		가입불가		
	상급종합병원입원특약 (1일이상 10일한도) (간편고지)	공통		7만원		
	상급종합병원입원특약 (1일이상 120일한도) (간편고지)	공통		5만원		
	암직접치료입원특약(요양병원제외) (1일이상 120일한도) (간편고지)	공통		3만원		
	암직접치료입원특약(상급종합병원) (1일이상 120일한도) (간편고지)	공통		7만원		
	요양병원 암입원 (60일한도) (간편고지)	공통		1만원		
	15대질환입원특약 (1일이상 120일한도) (간편고지)	공통		2만원		
수술	간편고지형 응급실내원특약	1~5		1만원		
		0		가입불가		
	간편고지형 중환자실입원특약	공통		5만원		
	1~5종 수술특약 (간편고지)	1~5		1,000만원		
		0		500만원		
	1~7종 수술특약 (간편고지)	1~5		2,000만원		
		0		1,000만원		
	신암수술II 특약 (간편고지)	공통		1,000만원		
	4대기관중증질환수술특약 (간편고지)	공통		1,000만원		
				[뇌혈관질환수술, 허혈성심장질환수술특약 동시가입불가]		
NEW 뇌혈관질환수술특약 (간편고지)	공통		1,000만원		500만원	
NEW 뇌혈관질환체중형수술특약 (간편고지)	1~5		1,000만원		500만원	
	0		500만원		300만원	
NEW 허혈성심장질환수술특약 (간편고지)	공통		1,000만원		500만원	
NEW 허혈성심장질환체중형수술특약 (간편고지)	1~5		1,000만원		500만원	
	0		500만원		300만원	
NEW 심혈관질환경증치료특약 (간편고지)	공통		100만원			
NEW 심혈관질환중증치료특약 (간편고지)	1~5		2,000만원			
	0		1,000만원			
NEW 뇌·심장질환신의료치료특약 (급여, 연간1회한) (간편고지)	공통		100만원			


· 2023년 10월 인수기준으로 작성된 자료이며, 실제 가입한 보험, 가입나이, 성별, 납입기간, 건강상태, 회사의 정책에 따라 변경될 수 있습니다.
· 자세한 내용은 신계약 매뉴얼을 통해 확인해 주시기 바랍니다.

23년 10월

미래에셋생명 헬스케어 건강보험 **간편고지, 해약환급금이 없는 유형** **인수기준**

상품명	고지 (N)	최대가입금액 및 인수기준				
		~30세	~40세	~50세	~60세	60세 초과
수술	8대기관 양성종양 및 폴립수술특약 (간편고지)	공통			10만원	
	인공관절치환수술특약 (간편고지)	공통			200만원	
	NEW 여성특정암 절제수술특약 (간편고지)	공통			100만원	
	NEW 특정장기절제수술특약 (간편고지)	1~5			200만원	
		0			100만원	
	15대질환수술특약 (간편고지)	공통			100만원	
양성뇌종양수술특약 (간편고지)	공통			200만원		
통원	암직접치료통원특약 (간편고지)	1~5			10만원	
		0			5만원	
	암직접치료통원 특약 (상급종합병원, 한도없음)	1~5			7만원	
		0			5만원	
	암직접치료통원특약 (상급종합병원, 연간30일) (간편고지)	1~5			35만원	
		0			20만원	
	암직접치료통원특약 (종합병원, 연간30일) (간편고지)	1~5			7만원	
		0			5만원	
	뇌혈관질환통원특약 (연간10일) (간편고지)	1~5			5만원	
		0			2만원	
	뇌혈관질환통원특약 (상급종합병원, 연간30일) (간편고지)	1~5			10만원	
		0			5만원	
뇌혈관질환통원특약 (종합병원, 연간30일) (간편고지)	1~5			5만원		
	0			3만원		
허혈성심장질환통원특약 (연간10일) (간편고지)	1~5			5만원		
	0			2만원		
허혈성심장질환통원특약 (상급종합병원, 연간30일) (간편고지)	1~5			10만원		
	0			5만원		
허혈성심장질환통원특약 (종합병원, 연간30일) (간편고지)	1~5			5만원		
	0			3만원		
재해	재해장해보장특약 (간편고지)	1~5			5,000만원	
		0			3,000만원	
	재해골절·재해수술·김스치료특약 (간편고지)	2~5			20만원	
		0~1			가입불가	
NEW 재해사망특약	공통			1억원		

· 2023년 10월 인수기준으로 작성된 자료이며, 실제 가입한 보험, 가입나이, 성별, 납입기간, 건강상태, 회사의 정책에 따라 변경될 수 있습니다.
· 자세한 내용은 신계약 매뉴얼을 통해 확인해 주시기 바랍니다.

2개월 후 심사가능질환 150개 → 272개 

2개월
경과

2023.08 NEW 8월 신규 추가 127개 질환 **· 빨강**

감염성질환

- 콜레라
- 살모넬라감염
- 식중독
- 아메바증**
- 장염
- 폐결핵
- 렙토스피라병
- 동물매개 세균성질환
- 마이코박테리움감염
- 바르토넬라병, 기타 세균감염
- 임질
- 클라미디아감염
- 편모충증, 재귀열
- 기타 성병
- 스피로헤타감염, 리케차병
- 발진티푸스
- 중추신경계 바이러스감염**
- 단순헤르페스감염
- 수두
- 홍역(합병증무)
- 바이러스사마귀
- 돌발성 발진
- 수족구병
- 급성 A형간염
- 급성 B형간염
- 볼거리
- 기타 바이러스질환**
- 기타 바이러스감염**
- 피부진균증
- 칸디다증
- 기타 곰팡이균 감염

근골격계질환

- 외상성 관절병증
- 기타 관절염
- 기타 원발성 무릎관절증
- 무릎관절증
- 손가락관절증**
- 손가락, 발가락 후천성변형**
- 후천성 사지길이 차이**
- 무릎 연골질환**
- 무릎반월상연골파열
- 기타 척추병증
- 척추협착
- 추간판질환 (경추, 흉추, 요추, 천추)**
- 디스크(추간판탈출증)
- 경추두개증후군
- 경추상완증후군
- 요통, 등통증**
- 근육긴장, 기타이상**
- 드퀘르벵병
- 기타 섬유모세포, 연조직질환**
- 오금의 윤활막낭[베이커]
- 어깨의 유착성 관절낭염(오십견)
- 회전근개증후군
- 다발성 골부착부병증**
- 골부착부병증
- 내측상과염
- 외측상과염
- 섬유근통

내분비계질환

- 갑상선기능저하증**
- 갑상선위축
- 갑상선 결절
- 갑상선염**
- 갑상선의 기타 장애**
- 당뇨병
- 영양결핍, 영양소부족
- 고지혈증
- 수분, 내분비 대사장애

순환계질환

- 고혈압
- 정맥염
- 하지정맥류
- 기타부위 정맥류**


소화기계질환

- 치질**
- 식도염
- 위-식도역류병
- 위궤양
- 급성 위염
- 기능성 소화불량**
- 충수염
- 탈장
- 위장염**
- 대장계실**
- 과민성 대장증후군
- 변비
- 항문직장누공, 농양**
- 직장농양
- 항문농양
- 치핵
- 복막염**
- 담석증
- 담낭염**
- 담낭의 기타질환

Notice

· 치료종결 2개월 경과 후 & 재발 / 합병증 / 후유장애 없는 경우 / 325의 경우 3개월 후 심사 가능
 · 양성종양(물혹, 낭종 등)의 경우 완전제거 및 치료종결 시 심사 가능
 · 예외질환은 경증 위험에 대하여서만 인수하므로, 예외질환에 해당하더라도 고위험. Risk 요인이 있는 경우 가입 제한 가능



2개월 후 심사가능질환 150개 → 272개 

2개월
경과

상해



- 얼굴부위 표재성 손상
- 비골골절
- 턱의 염좌 및 긴장
- 뇌진탕
- 목 표재성손상
- 경추염좌
- 목 혈관손상
- 흉부 표재성손상
- 늑골골절
- 늑골/흉골염좌
- 흉곽/흉추염좌
- 복부, 골반 표재성손상
- 요추골절, 골반골절
- 요추염좌
- 천장관절염좌
- 복부, 골반 외상성손상
- 어깨, 위팔 표재성손상
- 어깨, 팔골절
- 어깨/ 견쇄관절의염좌
- 어깨 신경손상, 힘줄손상
- 아래팔 표재성손상
- 팔꿈치 염좌 및 긴장
- 팔 신경손상, 힘줄손상
- 손목, 손가락 표재성손상
- 손가락골절
- 손목, 손가락 염좌
- 손 부위 신경손상, 힘줄손상
- 대퇴 표재성손상
- 고관절염좌
- 다리 표재성손상
- 다리골절
- 무릎구조 다발성손상
- 다리 신경손상, 힘줄손상
- 발목, 발가락 표재성손상
- 발, 발가락 골절 (발목제외)
- 발목 또는 발가락 탈구, 염좌, 신경, 혈관, 기타손상
- 발목, 발가락 힘줄손상
- 표재성손상
- 다발성 골절
- 상세불명부위 다발성 탈구, 염좌
- 상세불명 부위 다발성 기타손상
- 아래다리 기타손상
- 표재성동상
- 일사병, 탈진
- 저체온증

양성종양



- 구강 양성종양
- 대장용종
- 위용종
- 지방종
- 혈관종
- 결합조직 양성종양
- 피부 양성종양, 멜라닌세포모반
- 유방의 양성신생물
- 자궁근종
- 여성생식기 양성종양 (질, 외음부)
- 남성생식기 양성종양
- 비뇨기 양성종양
- 각막의 양성신생물
- 결막의 양성신생물
- 기타부위 양성종양
- 갑상선결절
- 비용종
- 여성생식기 폴립

비노생식계질환

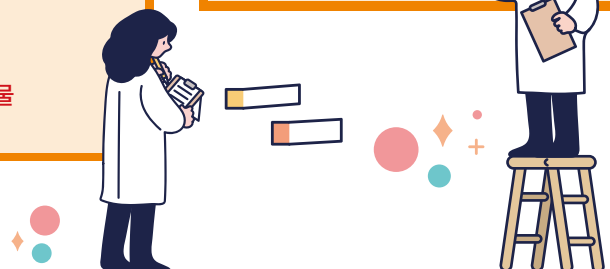


- 급성 방광염
- 방광염
- 급성 요도염
- 요도농양
- 외상후 및 감염후 요도협착
- 요로감염
- 요실금
- 급성 전립선염
- 전립선의결석
- 음낭수종 및 정액류
- 고환염
- 부고환염
- 남성불임
- 과잉포피, 포경 및 감돈포경
- 유방의 염증성장애
- 난관염 및 난소염
- 자궁염
- 자궁경부의 염증성질환
- 골반의 염증성질환
- 바르톨린선의 질환
- 질염
- 자궁내막증
- 방광류
- 자궁탈출
- 자궁경부의 무력증
- 무월경
- 폐경, 기타 폐경전후장애
- 여성불임
- 자궁외임신
- 포상기태
- 계류유산
- 임신중 당뇨병 /고혈압
- 다태임신
- 양막의 조기파열
- 전치태반
- 난산
- 제왕절개

이비인후과 안과질환



- 다래끼
- 안검내반증
- 누선염
- 익상편(군날개)
- 결막염
- 각막혼탁, 각막변성
- 각막염
- 홍채섬모체염
- 백내장
- 맥락망막염증
- 망막박리 및 망막열공
- 사시
- 외이도염
- 급성 중이염
- 양성발작성현기증
- 내이염(미로염)
- 노인성 난청, 귓통증, 귓물



2개월 후 심사가능질환 150개 → 272개 

2개월
경과

2023.08 NEW

8월 신규 추가 127개 질환 **빨강**

피부질환



- 농가진
- 피부농양
- 연조직염
- 모소낭
- 피하 국소감염
- 아토피성 피부염
- 지루피부염
- 피부의 양성신생물
- 탈락피부염
- 만성 단순태선
- 피부수포
- 기타 피부염
- 두드러기
- 피부홍반
- 일광화상
- 광선피부염
- 내향성손발톱
- 원형탈모증
- 열모증, 모발 이상
- 여드름, 표피낭, 피지낭, 모낭염, 땀샘염증
- 딸기코증
- 기타 에크린땀샘장애
- 과다색소침착
- 티눈 및 굳은살
- 표피의 비후
- 피부위축증
- 피부 혈관염, 만성 피부궤양

호흡기질환



- 감기
- 부비동염
- 인두염
- 급성 편도염
- 후두염
- 급성 폐색성후두염(크룹)
- 급성 인후염
- 상기도감염
- 인플루엔자
- 독감
- 폐렴, 기관지염
- 폐렴
- 급성 기관지염
- 비염
- 편도주위농양
- 천식
- 기흉

치아/구강질환

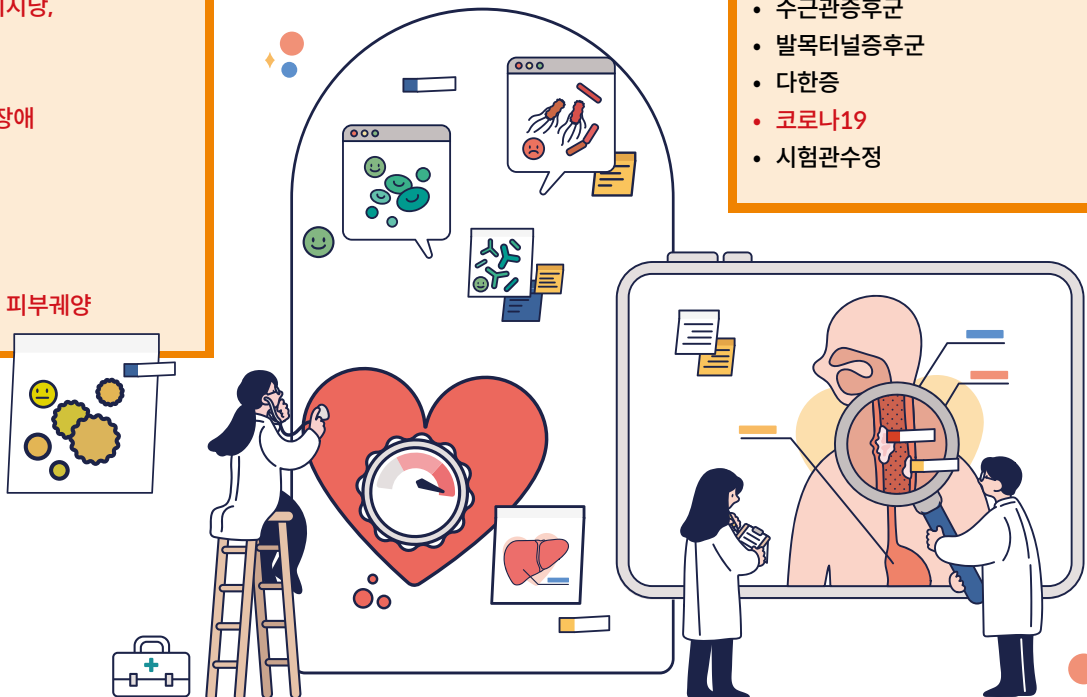


- 치아발육장애
- 치아우식
- 치아마모증
- 치근단염
- 치은염, 치주염
- 잇몸용기
- 턱관절장애
- 턱관절, 치아구조 장애
- 턱의치조염
- 타석증
- 구내염, 구순염
- 설염

기타



- 빈혈
- 일반편두통
- 안면신경마비 (벨마비)
- 수근관증후군
- 발목터널증후군
- 다한증
- 코로나19
- 시험관수정



Notice

- 치료종결 2개월 경과 후 & 재발/합병증/후유장애 없는 경우 / 325의 경우 3개월 후 심사 가능
- 양성종양(물혹, 낭종 등)의 경우 완전제거 및 치료종결 시 심사 가능
- 예외질환은 경증 위험에 대하여서만 인수하므로, 예외질환에 해당하더라도 고위험. Risk 요인이 있는 경우 가입 제한 가능

Breaking News(oct,2023)

- 미래에셋생명, 10월부터 뇌혈관·심장 질환 보험료 전격인하 -

뇌혈관·심장질환 관련 독립 / 종속특약 보험료 인하로 계약자 부담 경감 기대돼

보험료 및 변동률 예시 기준 : [기본형, 해약환급금이 없는 유형] 100세 만기 20년납, [갱신형] 10년
가입금액 100만원, 월납, 나이 40세, 보험료 단위 : 원



[기] : 기본형, [갱] : 갱신형 [해] : 해약환급금이 없는 유형			남자			여자			
			변경전	변경후	변동률	변경전	변경후	변동률	
미래에셋생명 헬스케어 건강보험(무)	급성심근경색증 진단특약	[기]	597	373	-38%	444	145	-67%	
		[해]	486	311	-36%	347	113	-67%	
	뇌출혈 진단특약	[기]	382	204	-47%	366	187	-49%	
		[해]	316	175	-45%	296	156	-47%	
	뇌혈관질환 진단특약	[기]	1,627	1,323	-19%	1,685	1,386	-18%	
		[해]	1,332	1,106	-17%	1,365	1,147	-16%	
	뇌혈관질환 체증형진단특약	[기]	2,366	1,856	-22%	2,518	1,985	-21%	
		[해]	1,905	1,523	-20%	2,006	1,613	-20%	
	허혈성심장질환 진단특약	[기]	1,425	1,152	-19%	1,006	885	-15%	
		[해]	1,191	987	-17%	816	710	-13%	
	허혈성심장질환 체증형진단특약	[기]	1,967	1,548	-21%	1,487	1,221	-18%	
		[해]	1,616	1,302	-19%	1,189	995	-16%	
	급성심근경색증 진단특약(무)		[기]	901	517	-43%	624	201	-68%
			[갱]	107	93	-13%	30	11	-63%
뇌출혈진단특약(무)		[기]	636	297	-53%	518	238	-54%	
		[갱]	93	56	-40%	67	39	-42%	
뇌혈관질환진단특약(무)		[기]	2,430	1,899	-22%	2,225	1,786	-20%	
		[갱]	277	315	14%	235	284	21%	
허혈성심장질환진단특약(무)		[기]	1,957	1,560	-20%	1,285	1,080	-16%	
		[갱]	325	371	14%	123	169	37%	
뇌혈관질환진단특약W(무)			1,858	1,503	-19%	1,924	1,574	-18%	
허혈성심장질환진단특약W(무)			1,622	1,303	-24%	1,131	995	-18%	

Mi-Choice 선심사 시스템

10월 10일 Open 이벤트

생명보험사의 장점과 손해보험사의 장점을 결합하여
주체적으로 심사방식 선택이 가능한 Mi-Choice 선심사 시스템을 오픈합니다.

생보형 프로세스



신청약 → 후심사

손보형 프로세스

Mi-Choice 선심사 시스템



선심사 → 후청약

가입설계 즉시 Medical 심사 결과를 제공받고 싶은 FC ~
24시간 실시간으로 선심사 결과를 알고 싶은 FC ~
심사 보완때문에 고객 재방문이 불편하셨던 FC ~

이번 시스템 오픈으로
그동안 답답하셨던 마음을
땀~ 뚫어드리겠습니다.

EVENT.1 선심사 선착순 쿠폰 이벤트



- 대상** 미래에셋생명 GA FC
- 방법** 선심사 연계청약 후 수납완료 건
- 내용** 모바일 커피쿠폰 1매 지급
(수납일 1명입일 후 발송, 인당 2매)
- 기간** 2023.10.10(화) ~ 11.30(목)

EVENT.2 선심사 야간운영 이벤트



- 대상** 미래에셋생명 GA FC
- 방법** 선심사 신청 후 언더라이터 심사 건
(후심사 건 제외)
- 내용** 18시 ~ 22시 야간 언더라이터 운영
(주말 및 공휴일 제외)
- 기간** 2023.10.10(화) ~ 12.29(금)

선심사에 대한 세부 절차가 궁금하시면 M.contents 및 LAP 안내 자료를 참고해주세요.

※ 상기 이벤트 관련 세부사항(경품, 일정 등)은 상황에 따라 변동될 수 있습니다.
※ 본 이벤트는 예산 소진시 또는 당사 사정에 의해 사전 고지 없이 변경 혹은 종료될 수 있습니다.

2024년 VIP 고객 선정 안내



미래에셋생명이 성장할 수 있도록 성원해 주신 VIP고객님을 위해
최고의 서비스를 경험하실 수 있도록 미래에셋생명이 준비한 VIP 프로그램입니다.

최상위 서비스

미래에셋
세이지클럽

VIP 서비스

VIP 컨설팅

2024년 VIP 고객 선정 및 서비스 제공 기간

- 미래에셋생명의 거래실적에 의하여 **2023년 10월 마감기준으로 1회 선정**
· 환산보험료 | 직전 3개월(8월, 9월, 10월)마감 평균 환산보험료 적용 · 기납입보험료 | 10월 마감 기준으로 적용
- VIP 서비스 이용기간 | **2024.01.01 ~ 2024.12.31**
- VIP 등급 | **Wealth, Platinum, Vip, Royal** (등급에 따라 서비스 내용 상이하, 아래 'VIP 등급별 서비스 내용' 참조)

VIP 고객 조회 및 선정 기준

- 환산보험료 & 기납입보험료 거래실적에 따라 VIP 고객 선정 (W, P, V, R)
- 2023년 VIP고객 조회 | 미래에셋생명 영업지원시스템 LoveAgePlan >> 고객관리 >> VIP고객 관리/조회
- 2024년 예상 VIP고객 조회 | 미래에셋생명 영업지원시스템 LoveAgePlan >> 개인고객 관리/조회 or 법인고객 관리/조회 >> '예상 VIP등급 정보' 참조
- 세부 안내사항 | 미래에셋생명 영업지원시스템 LoveAgePlan >> 공지-자료 >> 게시판/자료실에서 '2024년 VIP고객선정기준' 공지글 참조
- 기타사항은 담당 GA지점장을 통하여 문의바랍니다.

VIP 등급별 서비스 내용

구분	대상 등급	내용	시기	비고	
미래에셋 세이지클럽	최상위 W	30명	W등급 고객 & 이익기여도 2,000만원 이상자 中 상위 30명 지류 바우처 제공	연 1회	이용 동의必
	멤버십 포인트	W P	VIP등급에 따른 차등 포인트 지급 (W-100만, P-50만)	연 1회	
	제휴처 상시우대	W P	미래에셋 제휴처 상시 우대가 제공 (포인트 결제분은 정상가 반영)	상시	
	제휴처 리워드	W P	포인트 외 결제금액 10% 리워드 적립	상시	
	프로모션	W P	비정기적 할인 및 체험 프로그램 운영	상시	
VIP서비스	VIP건강관리서비스	W P V R	차량에스코트 / 간호사 병원동행 / 전담 의료진 건강상담 / 대형병원 진료예약 / 전화 심리상담 / 해외 의료 지원 등	상시	이용 동의必
	장례물품	W P V R	장례물품 및 근조화환 지원	상시	
	VIP캘린더	W P	고급 VIP 캘린더	11월	
	더 세이지 인베스터	W P	전문적인 글로벌 투자 매거진	분기 1회	
	보험 편의	W P V	중도인출 수수료 면제 / 콜센터 우선 연결	상시	
VIP컨설팅	세무/부동산 컨설팅	W P V R	세무 전문가의 상담 지원 / 부동산114 사이트 활용 지원	상시	
	노무 컨설팅	W P V R	노무 컨설팅 지원	상시	

제휴처

- VIP서비스 등급에 따라 제공되는 내용은 상이하, 각 서비스의 내용을 확인하여 주시기 바랍니다.
- VIP고객 선정 이후 보험상품 전건 해지 및 해약 시 서비스 이용이 제한됩니다.
- 서비스 내용은 제도 변경, 제휴처 사정 등에 따라 변동될 수 있습니다.



「금융감독원 소비자경보 2023-12호」 ‘주요 민원사례로 알아보는 소비자 유의사항’



유니버설종신보험 관련 유의사항

금융감독원에서는 자주 제기되는 민원의 처리결과를 분석하여 유의사항을 안내하고 있으며, 지난 5월 11일에 ‘22년 주요 민원사례로 알아보는 소비자 유의사항’으로 유니버설종신보험 관련 유의사항에 대한 소비자경보 ‘주의’ 단계를 발령하였습니다. 유니버설종신보험은 사망을 보장하는 종신보험으로서 보험기간 중 보험료 납입이 부담되는 경우 납입유예가 가능하고 목돈이 필요한 경우 중도인출이 가능한 생명보험 상품입니다.

유니버설종신보험을 가입하는 경우나 가입 후 보험료 납입유예 등 유니버설 기능*을 이용할 경우 소비자가 유의해야 할 사항을 안내하고자 하오니 영업활동에 도움이 되시길 바랍니다.

(*보험료 납입유예, 감액납입, 추가납입, 중도인출 등)

[유니버설종신보험 관련 소비자 유의사항]

- ① 유니버설종신보험은 은행의 예·적금과 같은 저축상품이 아니라 사망을 보장하는 보장성 보험상품입니다.
- ② 보험료 납입유예, 중도인출 등 유니버설 기능 이용시 해지환급금에서 보험료를 대체할 수 없으면 해당 보험의 효력이 상실될 수 있습니다.
- ③ 유니버설 기능 이용시 원래 계약과 동일한 보장을 받기 위해서는 미납입보험료나 중도인출 금액보다 더 많은 금액을 납부해야 합니다.

1. 유니버설종신보험은 은행의 예·적금과 같은 저축상품이 아니라 사망을 보장하는 보장성 보험상품입니다.

- ◆ 김OO는 근무지에서 설계사를 통해 “확정 금리”, “연복리”, “목돈 마련이 가능한 저축상품”, “자유로운 입출금”이라는 설명을 듣고 보험을 가입
- ◆ 그러나 해당 보험상품은 사망을 보장하는 종신보험이라는 사실을 알게 되어 불완전판매를 주장하며 기납입보험료 반환을 요구하는 민원 신청
- ◆ 상품설명서, 청약서 등을 확인한 결과 ‘종신보험’임이 명기되어 있고 주요사항에 대해 설명 듣고 이해하였음을 확인하는 덧쓰기 및 자필서명이 되어 있으며, 완전판매 모니터링에서 종신보험으로 설명 들었다고 답변한 것이 확인되어 요구사항을 수용 권고하기 어려움을 민원인에게 안내

[소비자 유의사항]

- ① 유니버설종신보험은 보장성 보험으로 은행의 예금 및 적금상품과는 다르며, 저축·재테크 목적에 적합한 상품이 아닙니다.
- ② 보험 가입시에는 본인이 직접 상품설명서, 청약서 등을 통해 해당 보험의 성격을 반드시 확인한 후 보험 가입을 진행해야 합니다.
- ③ 완전판매 모니터링 시 이해되지 않거나 설명 내용과 다르다면 반드시 추가 설명을 요구하여야 합니다.

2. 보험료 납입유예, 중도인출 등 유니버설 기능 이용시 해지환급금에서 보험료를 대체할 수 없으면 해당 보험의 효력이 상실될 수 있습니다.

- ◆ 이00은 보험계약 당시 설계사가 의무납입기간 이후에는 보험료를 납입하지 않아도 보장이 된다고 설명을 듣고 보험을 가입
- ◆ 그러나 납입유예 이후 얼마 지나지 않아 보험회사로부터 적립금 소진으로 보험계약이 해지될 예정이라고 통보받았으며 민원 신청
- ◆ 상품설명서 상 보험료 납입유예시 보험계약이 해지될 수 있다는 내용이 설명되어 있고 민원인이 주요사항에 대해 설명 듣고 이해 하였음을 확인하는 민원인의 자필서명이 확인되며, 완전판매 모니터링에서도 이에 대한 설명을 들었다고 답변한 점이 확인되어 요구사항을 수용 권고하기 어려움을 민원인에게 안내

[소비자 유의사항]

- 1 의무납입기간 이후 납입유예는 해지환급금에서 매월 보험료를 대체 납입하는 것으로 보험료를 '면제'해 주는 것이 아닙니다.
- 2 납입유예 이후 해지환급금에서 보험료를 대체할 수 없게 된다면, 보험계약이 해지될 수 있습니다.

3. 유니버설 기능 이용시 원래 계약과 동일한 보장을 받기 위해서는 미납입보험료나 중도인출 금액보다 더 많은 금액을 납부해야 합니다.

- ◆ 박00는 사망시 9억원을 보장하는 월보험료 약 270만원의 유니버설종신보험을 가입하였고, 7년간 보험료 정상납입 이후 약 4년간 납입을 유예한 상태에서 보험회사에 보험계약 현황을 문의
- ◆ 보험회사로부터 원래 계약과 동일한 보장을 받기 위해서는 미납보험료(약 1억 3,300만원)보다 약 3,000만원 많은 보험료를 납부해야 한다는 것과 미납보험료만 납부시 88세까지만 보장된다고 안내받아 민원 신청
- ◆ 유니버설종신보험의 납입유예 기능 이용시 동일한 보장을 받기 위해서는 미납보험료 외에 보험료 납입지연 이자 등을 더하여 납입해야 하는 점을 고려할 때, 보험사의 주장이 부당하지 않음

[소비자 유의사항]

- 1 보험료 납입유예, 중도인출 등 유니버설 기능을 이용한 경우 최초 계약과 동일한 보장을 받기 위해서는 미납보험료나 중도인출 금액에 더하여 이자 등을 납부해야 하므로 해당 미납보험료나 인출금액보다 훨씬 더 많은 금액을 납부해야 할 수 있습니다.
- 2 유니버설 기능을 이용하고자 하는 경우 그 불이익을 반드시 확인한 후, 이용 여부를 신중하게 결정할 필요가 있습니다.

※ 출처 : 금융감독원(보도참고 2023.05.27(목) 조간 소비자경보 2023-12호)

※ AI어나운서 소비자 경보 동영상은 금융감독원 공식 SNS 채널에서 보실 수 있습니다.

• 유튜브 : <https://youtu.be/4qG2pQGmSiQ>

• 페이스북 : https://fb.watch/kr0_WJflh/



M.School+



M.School+에서
더 많은 마케팅/교육 자료들을 만나보세요!

세일즈 스킬 UP! GA세일즈테마과정 GA

과정명	신청/학습기간 (예정)	주요 내용 (예정)
★★ 사례로 설득하는 ★ 상속증신보험 세일즈 기법 (조재영, 신성혁 강사)	10.11(수) ~ 10.24(화) 신청 즉시 수강 가능!	<input checked="" type="checkbox"/> 세금별 돈 있으신가요? <input checked="" type="checkbox"/> 형제간 화목하신가요? <input checked="" type="checkbox"/> 상속증신보험 상품분석 & 매력포인트

🔍 찾아가기 | M.School+ 로그인 → 교육과정 → 신청과정

미래에셋생명 상품 콘텐츠, 언제 어디서든 확인하고 활용하세요

리플렛

헬스케어건강보험 (2N5)



📄 뇌/심질환 특약 보험료 인하

📅 10월 4일

헬스케어건강보험 (2N5)



📄 주요설계플랜과 니즈자료를 한번에

📅 10월 첫째주

헬스케어건강보험 (2N5)



📄 비갱신형 출시 안내

📅 10월 4일

영상

헬스케어건강보험 (2N5)

📺 10월 빠짱뉴스

2N5 해약환급금이 없는 유형
주요 특징을 만나보세요

📅 10월 4일

헬스케어건강보험 (2N5)

📺 경증 및 관심 질병플랜

중증질환뿐만 아니라 경증질환까지

📅 10월 첫째주

헬스케어건강보험 (2N5)

📺 암/뇌/심혈관 질환 통원비 플랜

업계최고한도 유병자 통원 플랜 제안 컨셉

📅 10월 둘째주

🔍 찾아가기 | M.School+ 로그인 → 상품자료실

매주 업데이트되는 다양한 니즈환기 콘텐츠들을 영업에 활용해보세요



🔍 찾아가기 | M.School+ 로그인 → 카드뉴스



QR코드 스캔하고 지금 바로 다운로드

ID/PW: 미래에셋생명 코드 8자리

🔍 구글/앱스토어에 미래에셋생명 엠스쿨+ 검색 후 다운

지금, 생계를 준비하라!

사례로 설득하는 상속종신보험 세일즈 기법



- 현장에서 다시 뜨는 종신보험! 사례를 통해 나만의 세일즈 전략을 만들어 보아요!
- 미래에셋생명이 상속종신의 사례부터 계약체결시 필요한 매력 포인트! 한방에 정리해드립니다!

조재영/신성혁 강사

구분	강의 주제	세부 내용	비고
1차시	“세금별 돈은 있으신가요?”	<ul style="list-style-type: none"> 사례 1 : 공동주택가 5억짜리 아파트, 상속세 신고는 10억 ‘국세통계포털(TASIS)’를 활용한 세일즈 기법 다시 뜨는 종신보험! 사례 2 : 아파트 12억원 vs 보험금 12억원 	15~20분
2차시	“형제간 화목하신가요?”	<ul style="list-style-type: none"> 사례 1 : 상속받은 아파트를 둘로 쪼갤 수는 없잖아! 사례 2 : 빛을 남기고 떠난신 김사장님의 종신보험 종신보험 계약 체결시 체크 포인트 	15~20분
3차시	“상속종신보험 상품분석 및 매력 포인트”	<ul style="list-style-type: none"> 해리티지종신으로 가야하는 명백한 이유① 해리티지종신으로 가야하는 또다른 이유② 해리티지종신으로 가야하는 이유③ 	15~20분

※ 상황에 따라 강의 주제 및 세부내용은 변경될 수 있습니다.

- 교육 대상** 미래에셋생명 코드 소유자 (코드 발급은 해당 GA 또는 GA영업담당자에게 문의)
- 교육 기간** 10/11(수)~10/24(화)까지 (수강신청 및 학습기간이 동일하여 신청 후 바로 학습 가능!)
- 신청 방법** M.School+ 접속 → [교육과정] → [신청과정] → **수강신청** 클릭 ✨
- 학습 방법** M.School+ 접속 → **나의강의실** → 학습기간 내 반드시 수강완료!

M.School+

ID/PW | 미래에셋생명코드 8자리 동일



App 설치 URL
http://m-miraeassetlife.fnkorea.com/app
Web으로 접속하기
https://miraeassetlife.fnkorea.com

학습 + 설문 완료 시!

선착순 총 1,000명

GS25 모바일 상품권

5,000원

500명 까지

GS25 모바일 상품권

3,000원

501번째 부터

