

중요한 것은 고객님을 위한 껍이지 않는 마음

IMG가 1월 더욱 새로워졌습니다



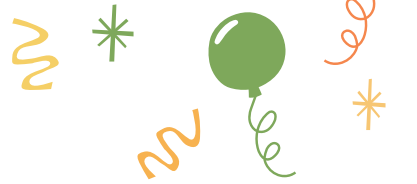
1월 이슈

MG 손해보험



1월 新담보 (종합/어린이/간편)

- 유사암 납입지원
- 카티(CAR-T)항암약물허가치료비
- 유사암수술비
- 산정특례(뇌/심장)치료비 20년 갱신형



1~5종 수술비 II

어린이도 성인도!

50/100/200/1,000/2,000

- 3종 가입금액 전격 상향
- 매회/비급여 수술 보장

운전자

- 변호사 선임비용 **5천만**
- 교사처 **공탁금 선지급**
- 교사처(6주미만) **1천만**

더욱 강화된 보장! 원더풀 종합

- 골라 가입하는 부위별 암 탑재
- 여성난임진단비/자궁내막증 진단비
- 백내장, 녹내장, 삼출성황반변성 진단비
- 뇌·심혈관질환주요재활치료비
- 요실금 수술비 등



MG는 FC 본인, 가족계약도 가입 가능합니다

※소식지 내용에 대한 자세한 사항은 약관을 참조해 주시기 바랍니다.



보험료 납입지원금 III (유사암진단)

업계 누적 걱정 그만! 유사암 보장 강화 시작!

유사암 진단 시 낼 돈의 50%를 돌려드립니다.



유사암 납입지원이란?

보험 기간 중 “유사암(기갑경제)”으로 진단 확정된 경우
 최초 1회에 한하여 **보험료 납입지원금**을
매년 지급사유 발생 해당일에 지급

※보험료 납입지원금Ⅲ : 보장성보험료 50%(=보험가입금액)의 12개월 분을 잔여 기간동안 매년 지급

유사암 납입지원 보장예시

- 23년 1월 1일 20년 납 100세 만기 보장성보험료(월보험료) 10만원 가입
- 보험가입금액 = 5만원
- 25년 6월 30일 유사암 진단
 - 납입 기간: 1년 6개월(23.1.1-25.6.30)
 - 잔여 기간: 총 납입기간(20년)-실제 납입기간(1년 6개월) = 18년 6개월

유사암 납입지원금

매년 60만원(보험가입금액 5만원 x12개월) x 18년 = 총 1,080만원

보험가입금액 5만원x6개월 = 총 30만원

유사암 납입지원금 총 1,110만원 지급 (18년간 매년 60만원 + 잔여 30만원)

- 일시금 수령 가능

가능 상품

원더풀종합, 올케어암보험, 아이조아 어린이,
 원더풀 착한간편, 원더풀 간편

남들과 다르게 내가 원하는 대로 골라 담는 암보장



- ① **가족력, 생활패턴에 따른 맞춤형 설계**
- ② **새로운 원발암 시 받고 또 받고**
- ③ **당타사 누적 無 업셀링 good (여성특정암 제외)**
- ④ **일반암 진단비 대비 저렴한 보험료**

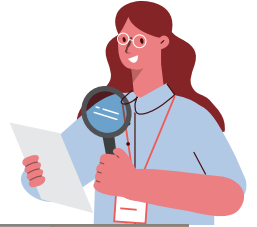
부위별 암	보장범위	종합	간편(335/325)
남성생식기암	전립선, 음경, 고환 등	2천	2천
여성특정암	유방, 자궁, 난소, 태반 등		
비뇨기관암	신우, 요관, 방광 등		
소장, 대장 및 항문암	소장, 결장, 직장, 항문 등		
위암 및 식도암	위, 식도		
호흡기암	후두, 기관지, 폐		
간, 담낭, 담도암 및 췌장암	간, 담도, 담낭, 췌장		
심장 및 뇌암	흉선, 심장, 수막, 척수, 뇌신경 등		
림프종 및 백혈병	림프종, 백혈병 등		



※올케어암 만만암플랜은 최대 가입금액 1천만원

남들과 다르게 내가 원하는 대로 골라 담는 압보장

고혈압, 고지혈, 당뇨(조건 충족 시) 무할증 무서류!
골라담으로 원하는대로 만만암플랜!



✓ 올케어 압보험 만만암플랜

담보	가입금액	담보	가입금액
암진단비(유사암제외)	500만	위암및식도암진단비	1,000만
유사암진단비	100만	소장암 · 대장암및항문암진단비	1,000만
계속받는암진단비	100만	간암 · 담낭암 · 기타담도암 · 췌장암진단비	1,000만
계속받는유사암진단비	100만	다빈치로봇암수술비(갑상선및전립선암제외) *	1,000만
남성)남성생식기관련암진단비	1,000만	다빈치로봇암수술비(갑상선및전립선암)	300만
여성)여성특정암진단비			

※20년갱신형 *10년갱신형



40세 남

10,000원



40세 여

11,759원

암은 더 하고 싶은데 유병자라 보험료 부담 되시죠?
그럴 땐 MG골라담으로 준비하세요!

✓ 원더풀 착한간편(335)

담보	가입금액	담보	가입금액
남성)남성생식기관련암진단비	2,000만	간암 · 담낭암 · 기타담도암 · 췌장암진단비	2,000만
여성)여성특정암진단비		다빈치로봇암수술비(갑상선및전립선암제외)*	1,000만
위암및식도암진단비	2,000만	다빈치로봇암수술비(갑상선및전립선암)	300만
소장암 · 대장암및항문암진단비	2,000만		

※3종/전략플랜/20년납 90세만기/상사 5백 포함/최소 보험료 3만원 *10년갱신형



40세 남

27,250원

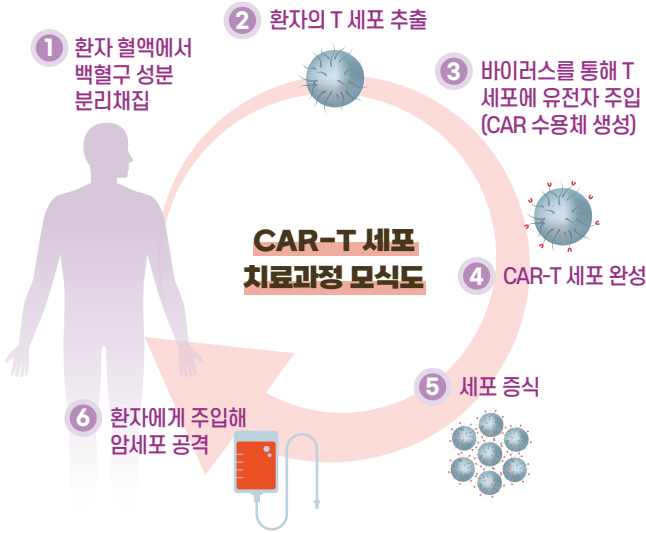


40세 여

32,325원



카티(CAR-T) 항암약물허가치료비



카티세포란?

암세포를 파괴하는 기능은 면역세포인 T세포가 주로 담당합니다. 하지만 암세포는 T세포가 자신을 인식하지 못하도록 다양한 방법을 써서 면역반응을 회피하려 애씁니다. 이런 점에서 착안해, 카티세포 치료는 환자의 T세포에 일종의 네비게이션을 달아 암세포를 찾아서 달라붙도록 설계한 개인맞춤형 치료입니다. 먼저, 환자의 혈액에서 추출한 T세포의 유전자에 CAR유전자를 결합시킵니다. 그러면 T세포 표면에 암세포만을 인지하는 수용체가 발현되는데, 이렇게 유전자 재조합된 T세포를 CAR-T세포(카티세포)라고 합니다. 이 카티세포를 배양해서 수백만 개로 증폭시킨 뒤, 환자의 혈액속으로 다시 주입합니다. 그러면 이 카티세포들은 암세포 표면의 특정 항원을 인지해 달라붙어 암세포만을 골라 파괴합니다.

*출처 : KBS 뉴스, 2022.11.27

항암약물 **1천만원** + 표적항암 **7천만원** + 카티치료 **5천만원**

★ ★ ★ 1억 3천만원 ★ ★ ★ 카티항암 치료 시

2만원으로 돈 많이 들어가는 **최신 암치료**에 대비하세요

담보	가입금액	담보	가입금액
암진단비(유사암제외)	1,000만	항암방사선치료비	1,000만
유사암진단비	200만	항암약물치료비	1,000만
다빈치로봇수술비(갑상선 및 전립선암제외)*	1,000만	표적항암약물허가치료비*	7,000만
다빈치로봇수술비(갑상선 및 전립선암*)	300만	항암양성자치료비*	2,500만
		항암세기조절치료비*	2,000만
		카티항암약물허가치료비*	5,000만

※올케어암보험/고급형플랜/20년갱신형/상사 5천 포함 *10년갱신형

40세 남 **20,000원**

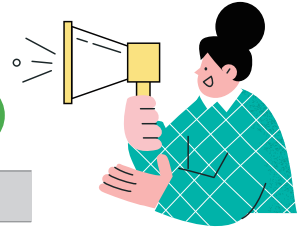
40세 여 **21,227원**

산정특례(뇌/심장)치료비



★ **3천만원 보장** ★

(종합/어린이/335/325간편)



산정특례치료비	MG	타사
간편기준	3천만	2천만

필요한 만큼 넉넉하게 저렴하게 준비하는 확실한 방법!



산정특례(뇌/심장) 치료비	MG 10년 갱신형	MG 20년 갱신형	H사 비갱신형 (20년납 90세만기)
각 3천만원	32,790원	49,560원	VS 121,980원

※MG335간편, H사 355간편/50세 남성기준

✓ 산정특례치료비 활용 플랜

	담보명	가입금액
산정특례	산정특례(뇌혈관)치료비(연간1회)(20년갱신형)	3,000만
	산정특례(심장)치료비(연간1회)(20년갱신형)	3,000만
수술비	뇌혈관수술비 II	2,000만
	허혈성심장수술비 II	2,000만
혈전용해	혈전용해치료비(뇌경색증I63)	1,000만
	혈전용해치료비(급성심근경색증I21)	1,000만
간병인	간병인사용질병입원비(20년갱신형)	15/2/1만

※50%무해지형/20년납 90세만기

	40세 남	40세 여
 윈더플종합(1종) (상해사망 1천 포함)	38,591원	25,912원 (최소보험료 3만원)
 윈더플착한간편(3종) (상해사망 5백 포함)	49,925원	33,743원

원더풀 (플러스) 종합보험

MG가 준비한 새해 선물은 이정도



생보형 1~5종수술비 2천만원	표적항암약물 7천만원	항암양성자 3천만원
뇌/허 진단 3천만원	뇌/허 수술 II 3천만원	뇌심인공관절 500만원

+ 1~5종 수술비 2천 보장 예시(매회)

- ✓ **1종 40만** 치핵, 제왕절개, 요실금, 하지정맥, 백내장 등
- ✓ **2종 100만** 대장용종, 자궁근종, 체외충격파쇄석술, 맹장, 관절염, 위용종 등
- ✓ **3종 200만** 항암방사선(5,000Rad이상), 뇌/심장 카테터, 디스크(관혈) 등
- ✓ **4종 1,000만** 위/간(개복), 척추종양(관혈), 췌장/소장(개복) 등
- ✓ **5종 2,000만** 다빈치로봇암, 심장/간/신장이식, 암(관혈), 관동맥(개흉,개복) 등

담보	가입금액	담보	가입금액
질병/상해 1~5종수술비	2,000만	항암방사선치료비	1,000만
뇌혈관진단비	3,000만	항암약물치료비	1,000만
허혈성심장질환진단비	3,000만	표적항암약물허가치료비*	7,000만
뇌혈관수술비 II	2,500만	항암양성자치료비*	3,000만
허혈성심장질환수술비 II	2,500만	항암세기조절치료비*	2,000만
뇌혈관·심장질환·인공관절수술비	500만	카티항암약물허가치료비*	5,000만
		다빈치로봇수술비(갑상선 및 전립선암제외)*	1,000만
		다빈치로봇수술비(갑상선 및 전립선암)*	300만

※원더플러스/동행플러스플랜/20년갱신형/상사5천포함 *10년갱신형



40세 남

64,123원



40세 여

78,653원

원더풀 종합보험

3만원대로 준비하는 생활질환 보장!

대장용종수술 (D코드) 위·십이지장 및 대장양성종양진단+질병수술+부인과질병수술(D코드) 120만	무지외반증수술 여성만성질병수술비+질병수술비 100만	손목터널증후군/하지정맥류 수술 여성5대생활질환수술+질병수술 100만	기타부정맥수술 뇌·심·인수술+심장부정맥고주파, 여성특정질병수술+질병수술 750만
갑상선 양성종양수술 부인과질병수술+6대기관양성종양수술+질병수술비 150만	자궁근종수술 부인과질병수술 +6대기관양성종양수술+질병수술비+하이푸수술 250만	자궁내막증수술 자궁내막증진단+부인과질병수술+질병수술 150만	※자세한 보장기준은 고객의 치료력에 따라 달라지며, 지급기준과 관련하여 약관을 확인하세요.

여성5대생활질환	손목터널증후군, 내향성손발톱, 하지정맥류, 성대결절, 족저근막염
여성특정질병	심장질환, 뇌혈관질환, 고혈압, 당뇨, 신부전, 위·십이지장궤양 등
부인과질병	제자리신생물, 양성신생물, 여성생식기관의 경계성종양, 골반염, 유방의장애, 자궁내막증, 여성생식기의 폴립 등
여성만성질병	골다공증, 관절염 등
6대기관	간, 담관 및 췌장, 기관지 및 폐, 갑상선, 여성생식기관(자궁, 난소 등)



+ 여성을 위한 제안 플랜

담보명	가입금액	담보명	가입금액
질병사망	1,000만	뇌혈관·심장질환·인공관절수술비	500만
질병수술비(백내장제외)	50만	고강도초음파집속술(HIFU)(자궁근종)(최초1회한)*	100만
여성특정질병수술비	100만	요실금수술비(급여,연간1회)*	50만
여성만성질환수술비	50만	뇌정위적방사선술(감마나이프) (급여,연간1회)	100만
부인과질병수술비	50만	특정뇌동맥질환혈관색전술보장(급여,연간1회)	100만
여성5대생활질환수술비	50만	심장부정맥고주파,냉각절제술보장(급여,연간1회)	100만
여성5대생활질환입원비(4~120일)	1만	특정류마티스관절염진단비	100만
6대기관양성종양수술비(급여·연간1회한)	50만	5대장기이식수술비	2,000만
위 십이지장및대장양성종양(폴립포함)	20만	조혈모세포이식수술비	2,000만
자궁내막증진단비	50만	호흡기질환수술비	50만
갑상선질환수술비	50만	가족일상생활배상책임**	10,000만
갑상선기능항진증진단비	100만		

※1종(납입 후 50%형)동행플러스플랜/20년납 90세만기/상해1급/상사 1천+상사(20년) 1억 4천 포함 *10년갱신형 **3년갱신형



35세 여

30,923원

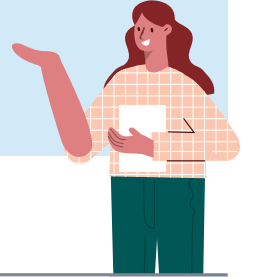


40세 여

32,982원

원더풀 착한간편보험

60세부터 70세까지~ 가성비 만점! 암치료플랜&뇌·심장플랜!



✓ 착한간편 3.3.5 암치료플랜 6170

담보	가입금액
암진단비(유사암제외)	1,000만
유사암진단비	200만
다빈치로봇암수술비(갑상선·전립선암제외)*	1,000만
다빈치로봇암수술비(갑상선·전립선암)*	100만
항암방사선약물치료비	500만
표적항암약물허가치료비*	7,000만
항암양성자방사선치료비*	1,000만
표적항암방사선(세기조절)치료비*	1,000만
카티항암약물허가치료비*	5,000만

담보	가입금액
암진단비(유사암제외)	1,000만
유사암진단비	200만
다빈치로봇암수술비(갑상선·전립선암제외)*	200만
다빈치로봇암수술비(갑상선·전립선암)*	100만
항암방사선약물치료비	500만
표적항암약물허가치료비*	5,000만
항암양성자방사선치료비*	1,000만
표적항암방사선(세기조절)치료비*	1,000만
카티항암약물허가치료비*	1,000만

구분	3.3.5		3.3.5+1 (고당무)	
	남성	여성	남성	여성
61세	37,182원	31,081원	34,745원	27,648원
65세	44,384원	34,806원	43,215원	29,607원

구분	3.3.5		3.3.5+1 (고당무)	
	남성	여성	남성	여성
66세	41,390원	31,060원	40,684원	26,181원
70세	47,001원	35,225원	46,977원	29,172원

*10년갱신형
※20년 갱신형, 전략플랜, 상해1급, 상해사망 500만 포함, 최소보험료 3만원

*10년갱신형
※20년 갱신형, 전략플랜, 상해1급, 상해사망 500만 포함, 최소보험료 3만원

✓ 착한간편 3.3.5 뇌·심장플랜 6170

담보	가입금액
뇌혈관질환진단비	1,000만
허혈성심장질환진단비	1,000만
산정특례(뇌혈관)치료비(연간1회한)*	1,000만
산정특례(심장)치료비(연간1회한)*	1,000만

담보	가입금액
뇌혈관질환진단비	1,000만
허혈성심장질환진단비	1,000만
뇌혈관수술비 II	1,000만
허혈성심장수술비 II	1,000만

구분	3.3.5		3.3.5+1 (고당무)	
	남성	여성	남성	여성
61세	59,960원	39,915원	50,175원	32,515원
65세	72,500원	49,235원	61,500원	40,185원

구분	3.3.5		3.3.5+1 (고당무)	
	남성	여성	남성	여성
66세	55,850원	42,065원	47,500원	34,545원
70세	62,930원	46,230원	53,840원	37,765원

※20년 갱신형, 전략플랜, 상해1급, 상해사망 500만 포함, 최소보험료 3만원
*10년갱신형

※20년 갱신형, 전략플랜, 상해1급, 상해사망 500만 포함, 최소보험료 3만원

아이조아 어린이보험

새해에는 자녀의 미래를 위한 선택!
MG와 함께!



생보형
1~5종수술비

2천만원

질병후유장해

7천만원

항암약물

3천만원

표적항암약물

7천만원

세기조절방사선

2천만원

양성자방사선

4천만원

뇌/허 진단

5천만원

뇌/허 수술 II

4천만원

산정특례

3천만원

+ 1~5종 수술비 2천 보장 예시(매회)



- ✓ **1종 40만** 치핵, 제왕절개, 요실금, 하지정맥, 백내장 등
- ✓ **2종 100만** 대장용종, 자궁근종, 체외충격파쇄석술, 맹장, 관절염, 위용종 등
- ✓ **3종 200만** 항암방사선(5,000Rad이상), 뇌/심장 카테터, 디스크(관혈) 등
- ✓ **4종 1,000만** 위/간(개복), 척추종양(관혈), 췌장/소장(개복) 등
- ✓ **5종 2,000만** 다빈치암로봇, 심장/간/신장이식, 암(관혈), 관동맥(개흉/개복) 등

하이패스운전자상해보험

1 교통사고 처리지원금

- ✓ 6주 미만 1천만원
- ✓ 공탁금 선지급 제도 (22년 10월 이후 계약 소급적용)

- 형사공탁법 개정(22.12.09)으로 피해자의 인적사항 없이도 사건번호만 알면 공탁가능!
- 형사 공탁 시 50% 선지급



형사공탁금 제도란?

형사합의는 피해자에게 일정 금액을 지급하고, 피해자로부터 가해자의 처벌을 원치 않거나 선처를 바라는 의사표시를 얻는 행위인데(피해자는 형사합의를 통해 처벌을 줄일 수 있음) 형사 합의금 액수가 맞지 않거나 피해자측으로부터 용서받지 못하는 등 형사합의를 하지 못한 경우 공탁을 통해 재판부의 선처를 받는 데 도움이 될 수 있다.

과도한 합의금 제시 등으로 원만한 **합의가 안될 때!**

피해자 합의 거부 → 가해자는 합의할 의사가 있으나 협상의 여지가 없는 억울한 상황 → 공탁금 제도 활용

2 변호사 선임비용

★★★★ **5천만원** ★★★★★
중복가입가능



3 최소보험료 5천원!

- ✓ 변호사선임비용 5천, 교사처 1억 가입 시

4세대 실손보험 전환

50% 할인!!

6개월 전격 연장! 2023년 6월까지



💡 4세대 실손보험 특징

① 급여/비급여 구분하여 보장

구분	입통원 합산한도 (가입금액)	입원의료비 자기부담금	통원한도	통원의료비 자기부담금
급여(상해/질병)	연간5천만	20%	회당20만	병원·의원 1만원, 종합·상급병원 2만원 의료비 20% 증 큰 금액
	연간3천만		회당15만	
	연간1천만		회당10만	
비급여(상해/질병)	연간5천만	30%	회당20만	3만원과 의료비 30%증 큰 금액
	연간3천만		회당15만	
	연간1천만		회당10만	

② 3대 비급여 분리 보장

구분	한도(1년 단위)	공제액
도수치료·체외충격파치료·증식치료	350만/50회	1회당 3만원과 자기부담금 30% 증 큰 금액
MRI(자기공명영상진단)	300만/50회	
주사료	250만/50회	

MG손해보험 주요 상품 라인업

✓ 원더풀/원더풀 플러스 종합보험 [질병, 상해, 운전자, 생활보장 토탈케어 종합보험]

상품기본구조	가입 연령	15 ~ 70세	<ul style="list-style-type: none"> · 산정특례치료비 최대 3,000만원 · 창상봉합술(안면/경부) 최대 100만원 · 다빈치로봇암수술비 65세까지 1,000만원 · 심장질환 진단비 I, II, III, IV(49기타부정맥) 보장 · 간병인사용일당 15만원 · 카타형암약물허가치료비 5,000만원 · 생보형 상해/질병 1~5종 수술비 2,000만원 · 1종(50%무해지), 3종(표준형) : 3대 납면 · 2종(50%무해지), 4종(표준형) : 8대 납면 · 원더풀 플러스 : 10대 납면 (+양성뇌종양, 종대한재생불량성빈혈)
	보장 기간	갱신 : 10, 20, 30년 비갱신 : 80, 90, 100세 만기	
	납입 기간	10, 15, 20, 25, 30년 (무해지는 10, 15년 제외)	
	납입 면제	암, 질병·상해80%후유장해, 뇌졸중, 급성심근경색, 말기 간질환·폐질환·신부전증(2종 8대 납입면제 시)	
	최소 보험료	3만 원	

✓ 원더풀 착한 간편건강보험 [3.3.5 / 3.3.5 +1]

상품기본구조	가입 연령	15 ~ 90세	<ul style="list-style-type: none"> · I49기타부정맥진단비 ~50세까지 500만원 · 산정특례치료비 최대 3,000만원 · 다빈치로봇암수술비 최고 65세까지 1,000만원 · 뇌·심·인 수술비 ~60세 300만원, ~70세 200만원 · 카타형암약물허가치료비 5,000만원 · 표적항암약물허가치료비 7,000만원 · 경증예외질환 110여 가지 1개월 후 인수 · 부위별 골라암 탑재 · 1~5급 장기요양 진단비
	보장 기간	갱신 : 10, 20, 30년 비갱신 : 90, 100세 만기	
	납입 기간	10, 15, 20, 25, 30년(무해지는 10, 15년 제외)	
	납입 면제	암, 질병·상해80%이상후유장해	
	최소 보험료	3만 원	

✓ 원더풀 간편 건강보험 [3.2.5]

상품기본구조	가입 연령	15 ~ 90세	<ul style="list-style-type: none"> · 산정특례치료비 최대 3,000만원 · I49기타부정맥진단비 ~50세까지 500만원 · 1~5급 장기요양 진단비 · 2대 진단비 2,000만원(~60세) · 1~5종 수술비 500만원 · 뇌·심·인 수술비 300만원 · 장기요양진단비(1~4급) 제외 · 표적항암 최초 3,000만원, 매년 500만원 · 간병인 사용일당, 심장질환진단비 · 카타형암약물허가치료비 5,000만원
	보장 기간	갱신 : 10, 20, 30년 비갱신 : 90, 100세 만기	
	납입 기간	20, 25, 30년	
	납입 면제	암, 질병·상해80%후유장해	
	최소보험료	3만원(갱신, 25세 미만 2만원)	

✓ 아이조아 어린이보험 [어린이 종합보험]

상품기본구조	가입 연령	태아 ~ 30세	<ul style="list-style-type: none"> · 산정특례치료비 3,000만원 · 창상봉합술(안면/경부) 최대 100만원 · 다빈치로봇암수술비 1,000만원 · 심장질환 진단비IV(부정맥)1,000만원 · 뇌·심·인 수술비 1,000만원 · 질병후유장해 7,000만원(~20세) · 1~5종 수술비 2,000만원 · 450여 가지 경증질환 인수완화 · 112대 수술비 1,000만원
	보장 기간	80, 90, 100세 만기 계약전환 : 30, 60세	
	납입 기간	10, 15, 20, 25, 30년(무해지는 10, 15년 제외)	
	납입 면제	일반암, 뇌혈관·허혈성심장질환, 종대한재생불량성빈혈, 양성뇌종양, 질병·상해50%후유장해	
	최소 보험료	2만원(자유형 1만원)	

MG손해보험 주요 상품 라인업



✓ 하이패스 운전자 상해보험 [운전자+상해 종합보험]

상품 기본 구조	가입 연령	18 ~ 80세	<ul style="list-style-type: none"> · 창상병합술(안면/경부) 최대 100만원 · 교통사고처리지원금(6주 미만) 1,000만원 · 변호사선임비 5,000만원(약식기소항소포함) · 직업, 운전, 3개월 치료력 고지로 간편 상해보장 · 최소 보험료 0.5만원(변호사선임 5천, 교사처 1억 가입 시)
	보장 기간	갱신, 비갱신 : 3, 5, 10, 15, 20년 비갱신 : 70, 80, 90세 만기	
	납입 기간	3, 5, 10, 15, 20, 30년	
	납입 면제	자부상 1-7급, 교통후유장해 50%	
	최소 보험료	1만원(더간편전략), 2만원(그 외)	

✓ 슬기로운 운전생활보험 [운전자+상해+골프+레저+여행+반려동물]

상품 기본 구조	가입 연령	18 ~ 80세	<ul style="list-style-type: none"> · 변호사선임비 5천 · 교통사고처리지원금 사망 2억 · 외상성뇌출혈, 뇌손상진단비 탑재 · 홀인원, 알바트로스 300만원 · 스키, 자전거, PM 사고 보장 · 반려동물 장례비, 해외 여행 패키지 보장 · 만기 유지 및 무사고 보너스 최대 10%
	보장 기간	금리변동형 : 3, 5, 10, 15, 20년 만기 금리확정형 : 3, 5, 10년 만기	
	납입 기간	3, 5, 10, 15, 20년	
	납입 면제	자부상 1-7급, 교통후유장해 50%	
	최소 보험료	1만 5천원	

✓ 처음부터 올케어 암보험 [예방부터 예후관리까지 하나로 암보험]

상품 기본 구조	가입 연령	0 ~ 75세	<ul style="list-style-type: none"> · 표적항암약물치료비 7,000만원(10년 갱신) · 계속받는 표적항암약물치료비 매년 1,000만원 · 상급병원 암 통원 일당 10만원 · 계속받는 암 최대 5,000만원 · 업계누적보지않는부위별암 2,000만원 · 위·대장용종 20만원, 6대 기관 종양 수술 50만원 · 카티항암약물허가치료비 5,000만원
	보장 기간	갱신 : 10, 15, 20, 30년 비갱신 : 80, 90, 100세 만기	
	납입 기간	10, 15, 20, 25, 30년	
	납입 면제	암, 질병·상해 80% 후유장해	
	최소 보험료	2만원	

✓ 한지붕 상해종합보험 [주택화재는 한지붕]

상품 기본 구조	가입 연령	20 ~ 97세	<ul style="list-style-type: none"> · 비특수건물풍수재특약(건축년도 20년 이내) 가능 · 12대 가전고장수리비용 탑재 · 급배수시설누출손해 200만원(자기부담금) · 스프링클러누출손해 보장 · 가족일상생활배상책임 보장
	보장 기간	3, 5, 10, 15, 20년	
	납입 기간	3, 5, 10, 15, 20년	
	납입 면제	상해 50% 후유장해	
	최소 보험료	1만원	



금소법 시행! 완전판매는 필수입니다.

- ✓ **판매업자 입증책임 강화**
청약서 자필 서명 이행 필수
- ✓ **모집질서 준수**
 - 경유계약 금지
 - 고지 방해 금지
 - 누락 금지
 - 부당 승환 계약 금지
- ✓ **계약서류 교부 필수**
약관, 증권, 상품설명서, 청약서부본
- ✓ **중요 설명 이행**
상품설명서와 약관에 근거한 정확하고 빠짐없는 상품 설명



무해지 상품 가입 시 주의사항



해지환급금 미지급형은
보험료 납입기간 중 해지될 경우
해지환급금이 없는 상품입니다.

다만, 보험료 납입기간 종료 후에는
표준형 해지환급금의 50%에
해당하는 금액을 지급합니다.
※ 해지환급금 미지급형(납입후 50%) 시

정직한 보험 정직한 MG

고객콜센터 1588-5959

모니터링콜 1577-3777

전산헬프데스크 02-3788-2261

설계지원센터

장기보험

TEL 02-3788-2545

FAX 0505-088-0971

한지붕상해종합

TEL 02-3788-2544

FAX 0505-088-0971

일반보험(화재, 배상, 근재)

TEL 02-3788-2032, 2033

TEL 02-3788-2541(수도권)

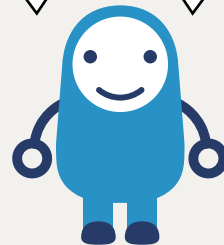
FAX 0505-088-1682



MGA 특



일반보험 특



MG 포탈 접속주소

<https://mganet.mggeneralins.com>