

Double Benefit

DB는 보장이 두 배!



× 2



12월 월간 핵심DB포인트

나에게맞춘간편 3·N·5

12월이 마지막!

3·3·5 병력자도!

3·5·5 보험료로!

➔ 경증우대 3·5·5플랜

함께 가입하면 좋아요!



- 비갱신** 표적항암약물치료비
- 업계최대** 149부정맥 진단비
- 업계유일** 167.1 뇌파리 진단비

보장이 두 배로 UP

10년 후 2배 체증형 수술비

질병수술비 (매회지급)	50만	➔	100만
1종	30만	➔	60만
2종	50만	➔	100만
3종	300만	➔	600만
4종	1천만	➔	2천만
5종	1천만	➔	2천만

받을 때마다 30%씩 UP

암/뇌/허 체증형 수술비

암 체증형 1천만 ➔ 2,500만
 뇌/허 체증형 2천만 ➔ 4,400만

가입은? 1억 - 보장은? 2억!

더블페이 암치료비

*중합형 기준 최대 가입금액 예시임

운전자

일반교통사고(중상해)
 급수무관!
 불송치/불기소에도 보장!



최대 **7천만**

*교사처 2억 기준



상해 보장 업계최고

상해재활치료비 3만
 관절통증주사치료비 3만
 ➔ 현재 입원중만 아니면? 자동승인!



주택화재

동파대비 급배수누출손해

DB 유일! 대설/지진/풍수재
주택임시거주비 일당 25만



DB Platinum 클럽이 새롭게 태어납니다!

Q. DB플래티넘 FC란 무엇인가요?

2022년 DB손해보험에서 업계최초로 런칭한 우수 FC VIP 프로그램입니다.



Q. 2024 DB플래티넘 FC 선정조건과 혜택은 어떻게 되나요?

구분		Platinum	Royal Platinum	비고
선정기준	보장성 실적(속보기준)	300만↑	600만↑	'23년 연간누계 기준
	유지율	해당 모집계약 회차별 합산 유지율 93% ↑	좌등	'23.12월 마감 11월 확정기준 유지율
	손해율	-	'23.12월기준 당사집중관리FC 선정시 제외	
혜택	순금 3돈	X	O	
	본인 건강검진	X	O	준종합 수준
	플래티넘 박스(연2회)	O	O	과일 or 호텔김치 등 구독서비스 제공
	명절선물	O	O	등급별 선물수준 차등화
	디자인 청약서	O	O	등급별 디자인 차등화
	플래티넘 시상안	O	O	
	U/W 우선심사	O	O	
명예의 전당 등재	O	O	플래티넘 홈페이지 내	

※ 자세한 선정조건 및 혜택관련 문의는 담당 매니저 및 지점장님께 해주세요.

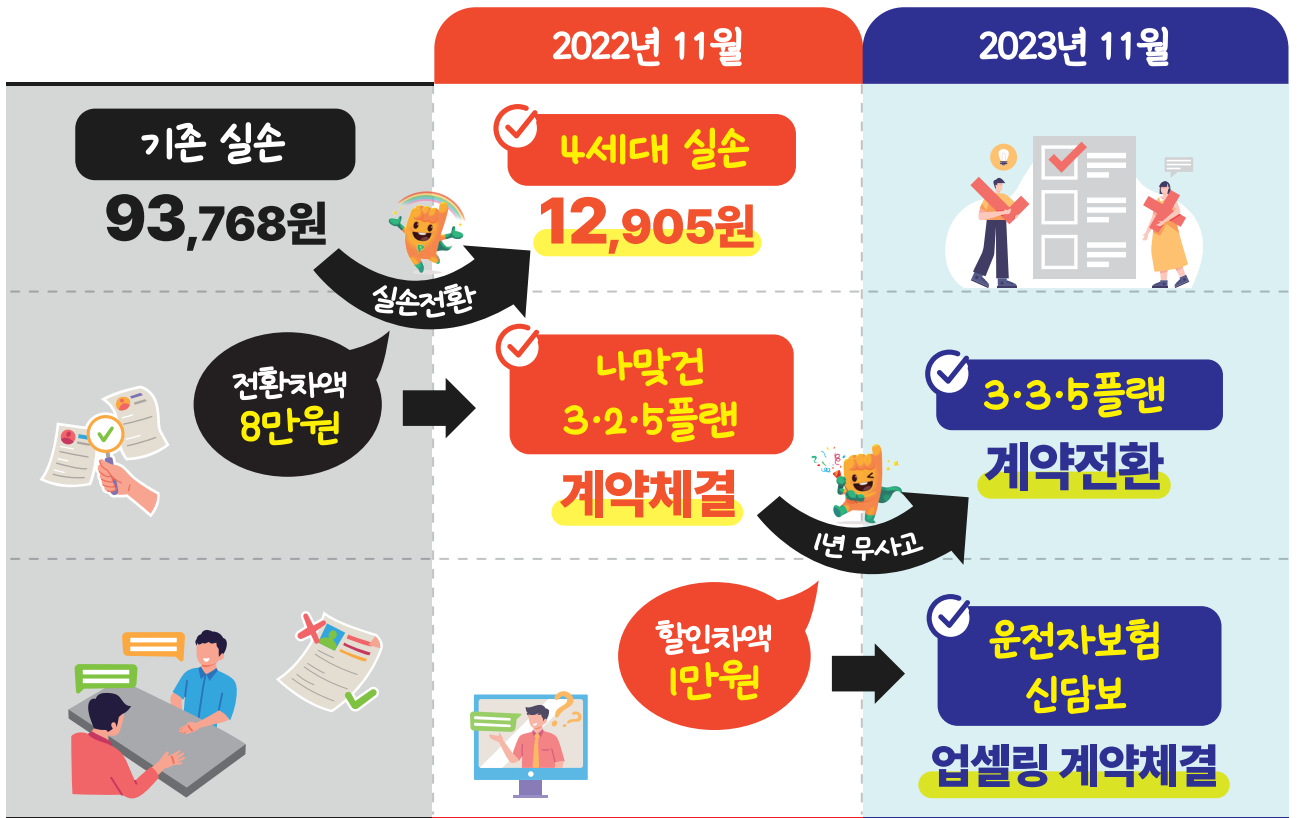
※ 본 자료는 모집인 교육용이므로 전체 또는 일부 편집하여 고객 교부 및 온라인 게시 목적으로 사용할 수 없으며, 세부 보장 내용은 약관을 참조하시기 바랍니다. [금융소비자보호법 제 22조 준수 목적]

꼬리에 꼬리를 무는 영업이야기



사례

20년 11월 건강검진에서 용종 5개를 제거한 D씨



DB와 함께하면? 꼬리에 꼬리를 무는 영업기회!



무사고 계약전환 프로세스 & 대상명세 확인이 궁금하면?



맞춤경증우대 3·5·5플랜



3·3·5 유병자도,
3·5·5 보험료로 가입!

11,12월
한시운영



경증우대
3·5·5
148,256원

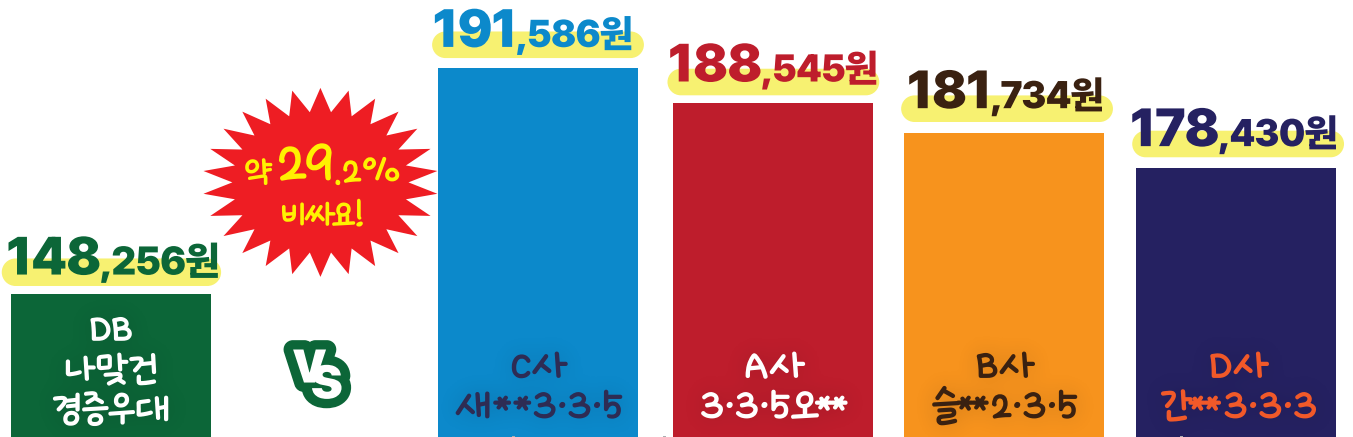


2만원
차이!

23.10월
3·3·5
167,081원



타사 3·3·5 간편과 비교하면?



DB 나막건 경증우대	가입금액	A사 3·3·5오**	가입금액
암진단비	1,000만	상해수술비	100만
유사암진단비	200만	질병수술비	30만
뇌혈관진단비	1,000만	암수술비	500만
허혈심장진단비	1,000만	뇌혈관질환수술비	1,000만
질병중수술비	500만	허혈심장질환수술비	1,000만

*60세,남자,1급,무해지,20년납100세만기,납면적용 기준

* (타사 인수지침 상 가입금액 안되는 경우) 상기 가입금액 기준으로 보험료 환산

*1-5종(20/30/1백/2백/5백),1-7종(20/20/30/1백/2백/5백/5백),1-8종(10/10/20/40/1백/2백/4백/6백)적용

※ 본 자료는 모집인 교육용이므로 전체 또는 일부 편집하여 고객 교부 및 온라인 게시 목적으로 사용할 수 없으며, 세부 보장 내용은 약관을 참조하시기 바랍니다. [금융소비자보호법 제 22조 준수 목적]

아껴드린 고객님의 보험료! 보장을 더하세요! 표적항암약물허가치료비

비갱신 1억



구분	DB	A사	B사	C사	D사
비갱신	○	없음			

○ 건강체 1억 플랜

*웨일리종합, 50세, 1급, 무해지, 30년납100세만기, 남면적용, 기본담보 최소 기준

담보명		가입금액	
계속받는항암방사선·약물치료비(급여, 연간1회한)		1백만	
표적항암약물허가치료비(최초1회한)		1억	
남자	24,059원	여자	22,900원

○ 유병자 1억 플랜

*355간편, 50세, 1급, 무해지, 30년납100세만기, 남면적용, 기본담보 최소 기준

담보명		가입금액	
계속받는항암방사선·약물치료비(급여, 연간1회한)		1백만	
표적항암약물허가치료비(최초1회한)		1억	
남자	33,131원	여자	25,025원

다빈치로봇암수술

중입자가속기치료

양성자방사선

표적항암약물치료

All-In-One

올인원 암치료비

항암세기조절방사선

면역항암약물치료

Car-T항암

암 비관혈 수술

어렵지 않아요! 사례로 보는 더블페이 암치료비의 강점!



환자 D씨는 ①~②3기 직장암진단 후 ③재발하여 4기암으로 진단
 ①근치적 절제수술 후 보조요법(②표적항암치료) 병용치료 시행
 ③4기 진단 후 고식적방사선치료 시행 *더블페이 암치료비 1억 가입

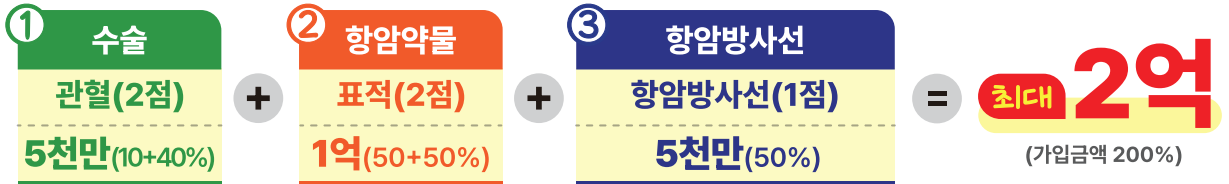


[암치료포인트]

구분	치료군		
	수술	항암약물	항암방사선
1점	비관혈	항암약물	항암방사선
2점	관혈	표적항암	항암양성자

[지금기준]

구분	90일미만	90일~1년	1년이상	비고	
①	1점이상	0.5%	5%	10%	동일치료 여러차례 받은 경우 가장 높은 치료 1회만 적용
	2점이상	2%	20%	40%	
②	3점이상	2.5%	25%	50%	
	4점이상	2.5%	25%	50%	
③	5점이상	2.5%	25%	50%	



보장은 두 배로! 보험료는 저렴하게!

	더블페이 암치료비 2천만원 가입 시	해당 치료비 담보 각각 가입 시
① 관혈수술	1천만원	암수술비 1천만원
② 표적항암	2천만원	표적항암약물 허가치료비 2천만원
③ 항암방사선	1천만원	항암방사선 약물치료비 1천만원
보험료	17,740원	26,784원

*3-5-5간편, 40세, 여자, 1급, 20년납100세만기, 무해지, 납면적용 기준, 더블페이암(유사암, 전립선암, 유방암제외)치료비 2천, 암수술비(유사암제외)1천/유사암수술비2백/항암방사선약물치료비1천/표적항암약물허가치료비(최초1회만)2천 적용

※ 본 자료는 모집인 교육용이므로 전체 또는 일부 편집하여 고객 교부 및 온라인 게시 목적으로 사용할 수 없으며, 세부 보장 내용은 약관을 참조하시기 바랍니다. [금융소비자보호법 제 22조 준수 목적]

167.1 뇌파리(비파열성뇌동맥류) 진단을 받았다!



저도

“20대에 뇌동맥류 판정”
해를 품은 달 - 양0



너도?

“갑자기 쓰러져도 이상하지 않아요”
프로불참러 - 조셉

뇌혈관진단



나도!

“머리속에 시한폭탄”
내 누군지 아니! - 장췌

2,500만

가성비
최고!



나도

“외국에서 쓰러져 수술”
별은 내 가슴에 - 안00

업계
유일

뇌동맥류진단비

500만

+

뇌혈관진단비

2,000만



*30%체증형 최대 보장 기준

뇌혈관 수술비 최대 4,400만

보험료 차이
겨우 280원

체증형 2천만
5,880원

VS

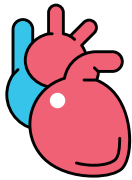
비체증형 2천만
5,600원

○ 뇌혈관 집중보장 플랜

*355, 50세, 1급, 무해지, 30년납100세만기, 남편적용, 기본담보 최소가입 기준 예시

담보명	가입금액	담보명	가입금액
뇌혈관질환진단비	2천만	뇌혈관질환수술비(30%체증형)	2천만
뇌동맥류진단비(비파열성)	5백만	뇌출혈진단비	1천만
남자	49,401원	여자	47,675원

타사보다 보장이 두 배!



부정맥 149

1,000만



부정맥 진단비 가입금액&가입조건 비교!

DB	355간편	C사
1,000만	가입금액	500만
보장P 2만원	가입조건	보장P 5만원 (1백만 초과시)

○ 부정맥 1천만원 업셀링 플랜

*355간편, 30년납100세만기, 무해지, 50세, 납면적용, 기본담보 최소 기준

담보명	가입금액
허혈심장질환진단비	500만
뇌혈관질환진단비	500만
4대순환계질환진단비(특정하지정맥류질환)	100만
149 보장! 4대순환계질환진단비(특정3대심장질환)	1천만
남자	37,558원
여자	31,249원

※ 본 자료는 모집인 교육용이므로 전체 또는 일부 편집하여 고객 교부 및 온라인 게시 목적으로 사용할 수 없으며, 세부 보장 내용은 약관을 참조하시기 바랍니다. [금융소비자보호법 제 22조 준수 목적]



어릴 때도
충분한 보장인데,



☑ 자녀(0~10대) 주요 다빈도 수술 보장금액 예시

다빈도 1위	다빈도 2위	다빈도 3위
<p>총수절제술 200만</p> <p>질수+1-5종(2종), 119대(22대), 총수염수술비</p>	<p>편도절제술 260만</p> <p>질수+1-5종(1종), 119대(69대), 이비인후과질환수술</p>	<p>사타구니탈장 230만</p> <p>질수+1-5종(1종), 119대(69대), 어린이생활질환수술비(자녀)</p>

*종합보험 가입기준 예시임, 질병수술비(매회지급50만(체증형)+12대제외50만) 기준



성인이 되어서는 보장이 **두 배로 UP!**
역변 없는 DB수술비, **10년 후 2배 체증!**

☑ 성인(20~30대) 주요 다빈도 수술 보장금액 예시

다빈도 1위	다빈도 2위	다빈도 3위
<p>제왕절개 160만</p> <p>질수(ALL-Risk)+1-5종(1종)</p>	<p>치핵 200만</p> <p>질수(ALL-Risk)+1-5종(1종) +119대(22대)+치핵수술비(자녀)</p>	<p>총수절제술 320만</p> <p>질수+1-5종(2종) +119대(22대)+총수염수술비</p>

*종합보험 가입기준 예시임, 질병수술비(매회지급50만(체증형)+12대제외50만) 기준



매년 받는 건강검진!



DB에 가입하고 10년 지났더니 보장이..?!

뇌 MRI

☑ 뇌파리[클림결찰술]

최초 7,600만 → 최대(채증) 1억 2,050만

*질병수술비, 1-5종(5종), 119대(20대), 주요심뇌5대혈관, 뇌혈관, 7대기관(5대,관혈), 뇌동맥류(비파열성)

갑상선 초음파

☑ 갑상선암[다빈치로봇]

최초 2,200만 → 최대(채증) 4,750만

*질병수술비, 1-5종(5종), 유사암수술비, 다빈치로봇암수술(특정암)

유방 초음파

☑ 유방섬유선종[맘모툼]

최초 230만 → 최대(채증) 410만

*질병수술비, 1-5종(1종), 119대(69대)

자궁 초음파

☑ 자궁근종[자궁하이푸]

최초 230만 → 최대(채증) 410만

*질병수술비, 1-5종(1종), 119대(69대)

심장초음파/CT

☑ 협심증[스텐트삽입]

최초 5,100만 → 최대(채증) 8,850만

*질병수술비, 1-5종(3종), 119대(20대), 허혈심장수술, 주요심뇌5대혈관, 7대기관(5대,비관혈), 관상동맥성형

복부초음파

☑ 담석증[복강경로봇]

최초 1,000만 → 최대(채증) 1,450만

*질병수술비, 1-5종(3종), 119대(69대), 7대기관(2대,관혈)

위내시경

☑ 위용종[용종제거수술]

최초 250만 → 최대(채증) 450만

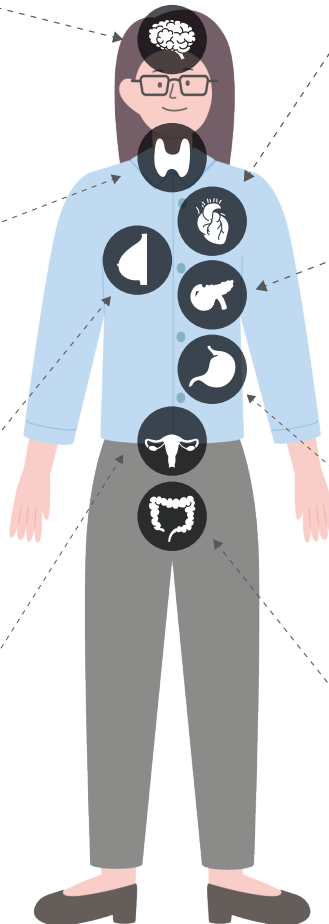
*질병수술비, 1-5종(2종), 119대(69대)

대장내시경

☑ 대장용종[용종제거수술]

최초 100만 → 최대(채증) 200만

*질병수술비(ALL-Risk), 1-5종(2종)



*상기 보장 예시는 해당 상세담보 가입 시 보장금액 예시이며, 최대 보장 금액은 체증형 최대 보장금액 예시임

○ 건강검진 2배 보장 보험료 5만원 플랜

*웨일리종합, 15세, 1급, 무해지, 30년납100세만기, 납면적용 기준

담보명		가입금액	담보명		가입금액	30% 체증형
10년 후 2배	질병수술비(매회지급)	50만	체증형 암수술비(유사암포함)	1천만		
	질병1-5종수술비 (30/50/3백/1천/1천)	1천만	체증형 뇌혈관질환수술비	2천만		
	119대질병수술비 (20대1천/22대20/5대1천/69대1백/3대50)	1천만	체증형 허혈심장질환수술비	2천만		
	상해수술비	1백만	기본담보	최소		

여자 49,786원

남자 52,058원

* 본 자료는 모집인 교육용이므로 전체 또는 일부 편집하여 고객 교부 및 온라인 게시 목적으로 사용할 수 없으며, 세부 보장 내용은 약관을 참조하시기 바랍니다. [금융소비자보호법 제 22조 준수 목적]

교사처 중상해 보장 확대! 이렇게 됩니다!

사 례

정상주행 중 눈 앞에 무단횡단하는 사람이!
보행자는 부딪혀 넘어져 이마가 찢어지는 사고 발생
봉합수술 하였으나 **5cm의 추상장해(흉터)**가 남음



- **알아보니 부상등급이? 10급(3cm이상의 안면부 열상)**
“1-3급이 아니구나~! 민사합의만 잘 보면 되겠다”
- 하지만 경찰/검찰의 **중상해 판단!**
왜? 영구적인 장애 근거로 중상해 판단
- 열심히 **형사합의** 해서 피해자와 합의 도달
최종 불기소 처리 종결!



“교통사고처리지원금 보장되는 거죠?”

DB

○

7천만원
한도 보장



라사

X

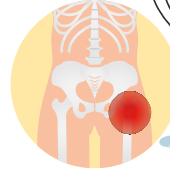
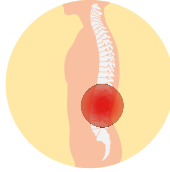
면책
일반사고 중상해 1-3급
또는 공소제기시 보장

○ 1만원 운전자 업셀링 플랜

*운전자,간편심사,40세,남자,1급,자가용, 20년만기20년납,납면적용,기본담보 최소 적용 기준

담보명	가입금액	담보명	가입금액
교통사고처리지원금VI(중대법규위반,6주미만)(실손)	1천만	자동차사고별금III(실손)	3천만
교통사고처리지원금IX(중상해보장확대)(실손)	2억	자동차사고별금(대물,실손)	5백만
자동차사고변호사선임비용 (타인사망,중대법규위반및중상해(1-3급)사고에 대한 경찰조사포함V)(실손)	5천만	자동차부상치료비III	8백만
		자동차사고입원일당(1-14급, 1-180일)	7만

빙판길에 미끄러져서 과당!



손목·발목 골절

넘어질 때 잘못 짚거나 디딤을 때 인대/근육 염좌 발생, 심한 경우 골절

보장금액 **120~160만**

골절진단비, 깁스치료비
신깁스치료비(10%~30%, 단상지/단하지)

척추 압박골절

엉덩방아를 찢을 때 척추에 가해진 하중으로 척추뼈가 눌리듯이 골절 발생

보장금액 **510만**

골절진단/수술, 상해수술
5대골절진단/수술, 상해1-5종(3종)

고관절 골절

골밀도가 낮은 노인의 낙상사고에서 주로 발생

보장금액 **460만**

골절진단/수술, 상해수술
5대골절진단/수술, 상해1-5종(2종)

*상기 보장금액 예시는 가입금액 최대 한도 가입시 보장금액 예시임

상해 영자로 물리치료?

**상해재활
치료비**

3만

1일 1회, 연 15회

허리디스크 주사치료?

**추간판탈출증
신경차단술 치료비**

30만

연간 1회

관절염 주사치료?

**관절통증주사
치료비**

3만

1일 1회, 연 5회

○ 1만원대 상해보장 플랜

※ 40세/1급/20년만기/20년납/간편심사플랜/납입면제 적용 기준

담보명	가입금액	담보명	가입금액
5대골절수술비(동일사고당1회)	50만	상해수술비	50만
5대골절진단비	100만	상해재활치료비(급여, 1일1회한, 연간15회한)	3만
골절수술비	10만	상해중환자실입원일당(1-180일)	10만
골절진단비(치아포함)	50만	신깁스치료비(상해및질병)	200만
골절척심제거수술비(연간1회)	50만	창상봉합술치료비(1일1회한, 연간3회한)	50만
관절통증주사치료비(급여, 1일1회, 연간5회한)	3만	창상봉합술치료비(안면부, 1일1회한, 연간3회한)	50만
교통상해사망	3천만	추간판탈출증신경차단술치료비(급여, 연간1회한)	30만
깁스치료비(상해및질병)	50만	특정화상치료비(1일1회, 연간5회한, 급여)	5만
상해1-5종수술비(동일사고당1회) (20/50/1백/1백/1백만)	100만	화상진단비	20만
		기본담보	최소

※ 본 자료는 모집인 교육용이므로 전체 또는 일부 편집하여 고객 교부 및 온라인 게시 목적으로 사용할 수 없으며, 세부 보장 내용은 약관을 참조하시기 바랍니다. [금융소비자보호법 제 22조 준수 목적]

배타적 사용권 6개월간 독점판매

요양급여/비급여 실손 보장



○ 재가/시설급여 기 가입자 추천! 비급여 100% 항목 업셀링!

*혜밀리 종합, 40세, 10년 지급형, 100세만기 30년납, 무해지, 납면B적용, 기본담보 최소 기준.

담보명	가입금액	보장최대
장기간병요양요양진단비(1-5등급)	100만	100만
장기요양(1-5등급)요양원 상급침실이용보장(실손)(10년지급)	60만	7,200만
장기요양(1-5등급)요양원 식사재료비보장(실손)(10년지급)	60만	7,200만



남자

20,123원



여자

24,316원

유난히 추운 겨울 예상! 동파부터 대설까지! 주택보장 준비 꼼꼼히!

동파사고? OK! 급배수시설누출손해

동파 등 우연한 사고에 의해
수조, 급배수설비 또는 수관이
누수 또는 방수됨에 따라
건물/가재도구에 피해를 입은 경우

500만

대설도 포함? 주택임시거주비

약관에 정한 사고로 인해
주택에 거주할 수 없게 된 경우
원상복구를 위한 기간 동안에
발생된 임시거주비를 보상

일당 25만

✓ 체크포인트 1



혹시 **면책기간이 90일**
있지는 않나요?
음... 90일이면
겨울 다 지냈네요...

➔ DB는 **가입 즉시 보장!**

✓ 체크포인트 2



혹시 **화재/붕괴/침강/사태만**
해당하나요?
겨울에 **대설**은요?
여름에 **태풍, 폭풍**은요?
혹시 **지진**이라도 나면..?

➔ DB는 **풍·수재/지진/대설까지!**

○ 우리집 가정생활 보장 & 환급 플랜

*건물1급/아파트/108m²/10년납10년만기/
일반형/화재손해 폐기물비용포함 기준 예시

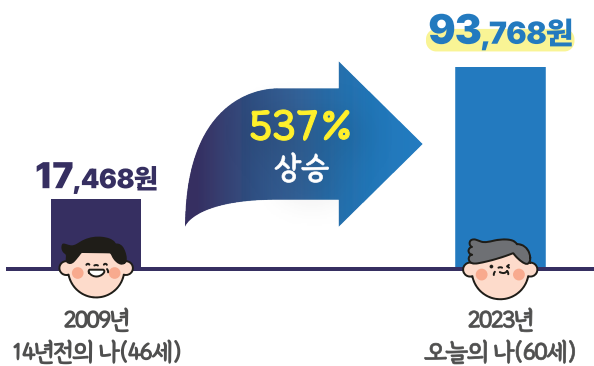
구분	담보명	가입금액	구분	담보명	가입금액	
피보합자	가족화재벌금	2천만	주택	주택급배수시설누출손해(건물및가재)	500만	
	18대가전제품고장수리비용	1백만		주택스프링클러누출손해(건물및가재)	2억	
	생활용품14대고장수리비용	1백만		(임대주택일 경우) 임대인배상책임비	건축년도 제한없음	1억
	가족일상생활배상책임(화배책가입자용)	1억		주택임시거주비(화재,붕괴,침강,사태)	25만	
주택	기본담보	최소		주택임시거주비(풍·수재,지진,대설)	25만	
	건물 및 부속설비	1억5천만		주택(화재)건물재조달차액지원	3천만	
	가재도구	5천만		주택(화재)가재도구재조달차액지원	1천만	
	화재(폭발포함)배상책임	20억				
보험료(환급률)		10만원(81.5%)				5만원(66.8%)

* 본 자료는 모집인 교육용이므로 전체 또는 일부 편집하여 고객 교부 및 온라인 게시 목적으로 사용할 수 없으며,
세부 보장 내용은 약관을 참조하시기 바랍니다. [금융소비자보호법 제 22조 준수 목적]

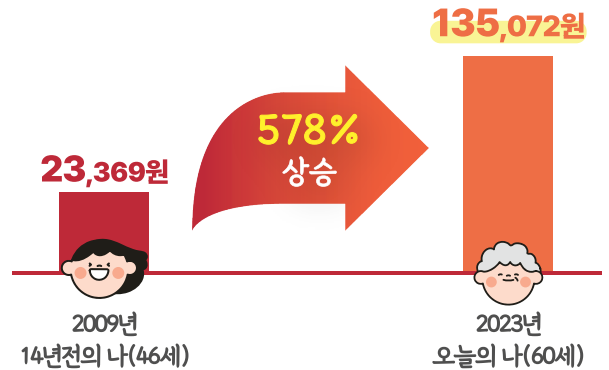
4세대 실손 전환 고객님

1년간 50% 할인

12월 종료



- ☑ 4세대실손 보험료 **12,905원**
- ☑ 전환시 차액 **80,963원**



- ☑ 4세대실손 보험료 **14,563원**
- ☑ 전환시 차액 **120,509원**

실손전환 대상 고객님 **조회**하고! 신계약+계약변경 **One-Stop**으로 도와드리기

[화면명 : 「4세대실손전환대상명세」]

일련번호	상품명	보장기간	계약자	피보험자	실손경신 예정일자	최초실손 보험료	현재실손 보험료	갱신 후 실손보험료 (예상)	4세대전환 실손보험료
053829900	컨버전스보험0505	2005-09-17-2024-09-17	김***	주***	2025-09-31	3,499	7,500	23,927	3,310
041637600	컨버전스보험0604	2006-09-28-2064-09-28	여***	여***	2026-09-28	14,695	49,726	144,781	5,660

보험료 확인
(최초 & 현재 & 갱신후 & 4세대)
→ 실손전환 설계로 이동

실손전환 **One-Stop** 프로세스

신계약(4세대 실손전환)설계

기존 계약(구실손 삭제)변경설계 연동

고객님께 한번에 서명받고!
 한번에 확정하자!
 (신계약&계약변경)



DB매니저님께 문의주세요~!