

2023년 10월 동양생명 GA소식

| 10월 주요전략상품 안내

- (무)수호천사 NEW (간편한)알뜰플러스종신보험
- (무)수호천사 NEW 내가만드는간병보험
- (무)수호천사 NEW 내가만드는보장보험
- (무)수호천사 NEW 간편내가만드는보장보험

| 10월 기타안내사항 안내

- 동양생명의 상생금융, 보험계약대출 이벤트



※ 본 자료는 사내교육을 목적으로 제작·사용하는 편집자료로서 고객에게 교부하거나 배포할 수 없습니다. 또한, 보험안내자료 (광고, 선전물)로 오인토록 사용하는 것은 법규에 의해 책임을 묻고 있습니다. ※ 본 자료에 수록된 내용은 신뢰할 만한 자료 및 정보로부터 얻어진 것이나, 2023년 9월 현재 시점을 기준으로 작성된 자료이므로 내용상 변동성을 배제할 수 없습니다. ※ 따라서 어떠한 경우에도 본 자료는 고객과의 계약 후 결과에 대한 법적 책임소재에 대한 증빙 자료로 사용될 수 없습니다. ※ 이 보험계약은 예금자보호법에 따라 예금보험공사가 보호하되, 보호 한도는 본 보험회사에 있는 귀하의 모든 예금보호 대상 금융상품의 해약환급금 (또는 만기 시 보험금이나 사고보험금)에 기타지급금을 합하여 1인당 "최고 5천만원"이며, 5천만원을 초과하는 나머지 금액은 보호하지 않습니다. (단, 보험계약자 및 보험료납부자가 법인이면 보호되지 않습니다.) ※ 기타 문의사항은 동양생명 GA영업팀로 연락주시기 바랍니다.

① (무)수호천사 NEW알뜰플러스종신보험 안내

▶ 10년 시점 해약환급률 개정 및 가입나이 확대

(10년 시점 해약환급률: 5년납 - 126.0%, 7년납 - 124.0%, 10년납 - 117.0%, 10년납 - 체감납입형 124.7%)_가입금액 4,000만원기준

▶ 금리연동형 종신 전환 시 최저해약환급금보증이율 2.5%

② (무)수호천사 NEW간편한 알뜰플러스종신보험 안내

▶ 2N5 출시(고지사항 더 간소화_5년 이내 암만 확인 등) 및 금리연동형종신 전환가능(피보험자교체)탑재, 가입나이 확대

▶ 10년 시점 해약환급률 개정(255기준 7년납 10년 시점 해약환급률: 123.3%)_가입금액 4,000만원기준

③ (무)수호천사 NEW내가만드는간병보험 안내

▶ 저렴한 보험료 & 경도이상치매 간병비(최대10년 보장)출시 및 비갱신 치매통원비 신규 보장 / 경도이상 치매진단비등 주계약 가입연계조건 삭제

▶ 진단, 간병비 90일 관찰기간 삭제 및 재가 및 시설급여 보장 확대(1~3등급 최대 170만원, 1~5등급 최대 70만원) & 1~3등급 보장구간 신설

▶ 비갱신 치매간병인입원 특약(요양병원 최대10만원지급), 장기요양 인지지원등급 보장 신설 등 치매·간병 보장 강화

④ (무)수호천사 NEW내가만드는보장보험 안내

▶ 20대(30세 이하)가입한도 상향(고액암, 일반암 진단비, 첫날부터 입원, 중환자실 입원, 의료보장, 재해보장등)

▶ 50·60대 구간 가입한도 상향(고액암, 일반암 진단비, 특정면역항암약물치료, 표적항암약물허가치료, 암다빈치로봇수술 보장등)

⑤ (무)수호천사 NEW간편 내가만드는보장보험 안내

▶ 3개월이 아닌 2개월 의료 필요조건만 확인, N년 이내 수술여부 무관, 입원만 확인등 간소화된 고지사항의 2N5건강보험

▶ 매년 마다 무사고시 계약전환가능(표준체 전환가능), 205 ~255까지 비갱신 종신보장 가능

23.10월 주요전략상품안내①

▶ 종신보험의 명가 동양생명

[무]수호천사 NEW(간편한)알뜰플러스종신보험 안내



이자소득 비과세요건 충족순서



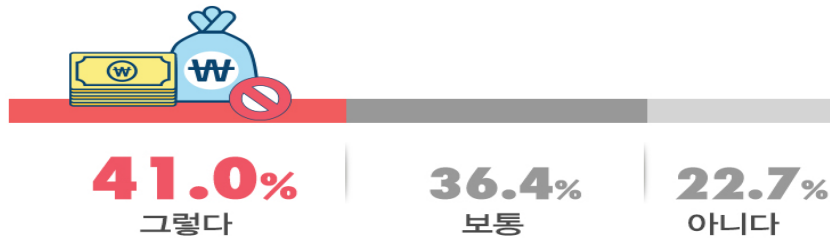
※ 종신형 연금보험의 비과세요건: 계약자 = 피보험자 = 수익자, 55세 이후 연금 수령, 사망 시 계약 및 연금재원 소멸, 보증기간 < 피보험자 기대여명

7년납은 역시 **동양생명!** 10년 시점 **124.0%**의 해약환급률 [가입금액 4,000만원 이상 기준]

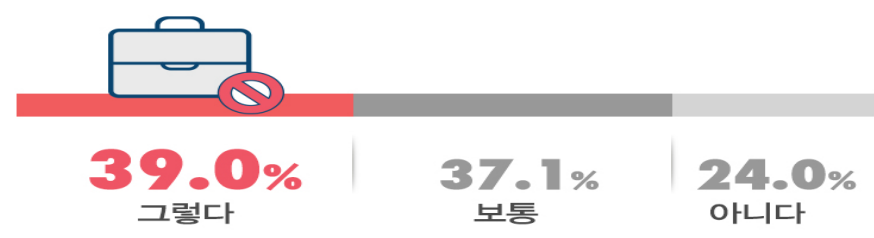
▷ 가입금액 4,000만원 이상 시 10년 시점 해약환급률 + **1% 추가 적립**

■ 노후는 지금의 자신만이 책임질 수 있습니다. [출처: KB금융지주 경영연구소, 한국1인가구 보고서]

은퇴 후 가족이 경제적으로 도움을 줄 것 같지 않다.



정년을 채우기 어렵고, 조기퇴직 할 것 같다.



■ 상품 주요내용

[기준: 해약환급금일부지급형, 40세 남자, 체증형, 월납, 가입금액 4,000만원]

구분		5년납	7년납	10년납	10년납 (체감납입형)
예정이율		10년 이내 3.25%, 10년 초과 2.0%			
최대 가입나이 (남/여)		64/69세	67/71세	66/71세	71/75세
해약 환급률	5년	94.1%	42.4%	40.6%	44.2%
	7년	99.7%	99.4%	43.4%	46.9%
	10년	126.0%	124.0%	117.0%	124.7%



**저렴한 보험료로 10년 후 필요한
해약환급금 적립 &
든든한 보장자산 준비를 한번에!!**

- ▷ 업계최고수준 저렴한 보험료
- ▷ 10년 시점 환급률 **124.0%**(가입금액 4,000만원 이상시)
- ▷ 금리연동형종신전환 옵션 + 비과세 혜택까지!!!

[기준: 해약환급금일부지급형, 평준납입형, 체증형, 7년납, 40세 남성, 월납, 단위: 만원]

필요 금액	월보험료(원)	총납입보험료(원)	완납시점 해약환급금	10년 시점 해약환급금	보장자산(사망보험금)
1천만원	104,000	8,736,000	868(99.4%)	1,074(123.0%)	1,000~1,500
2천만원	197,600	16,598,400	1,649(99.4%)	2,042(123.0%)	1,900~2,850
3천만원	291,200	24,460,800	2,431(99.4%)	3,009(123.0%)	2,800~4,200
5천만원	488,800	41,059,200	4,080(99.4%)	5,092(124.0%)	4,700~7,050
1억원	967,200	81,244,800	8,075(99.4%)	10,076(124.0%)	9,300~13,950

※ 상기 예시는 이해를 돕기 위한 안내이며, 자세한 내용은 약관 및 상품설명서를 참조하시기 바랍니다.

사망보험금 체증형태 변경(2년 후 5%씩 10년간 체증) 및
간편심사형 종신도 2N5설계, 피보험자 교체 및 금리연동형 전환 가능!!!



NEW알뜰플러스종신

[일반심사형]

- 평준납입형, 체감납입형 설계가능(5, 7, 10년납)
- 금리연동형종신(피보험자교체)전환 가능
(최저해약환급금 보증이율 2.5%)
- 업계최고 수준의 7년납 경쟁력

10년시점 해약환급률 **124.0%**의
업계최고 경쟁력
동양생명대표 저해지환급형 종신!!!
[기준: 40세 남자 체증형, 7년납, 가입금액 4,000만원]



NEW간편한 알뜰플러스종신

[간편심사형]

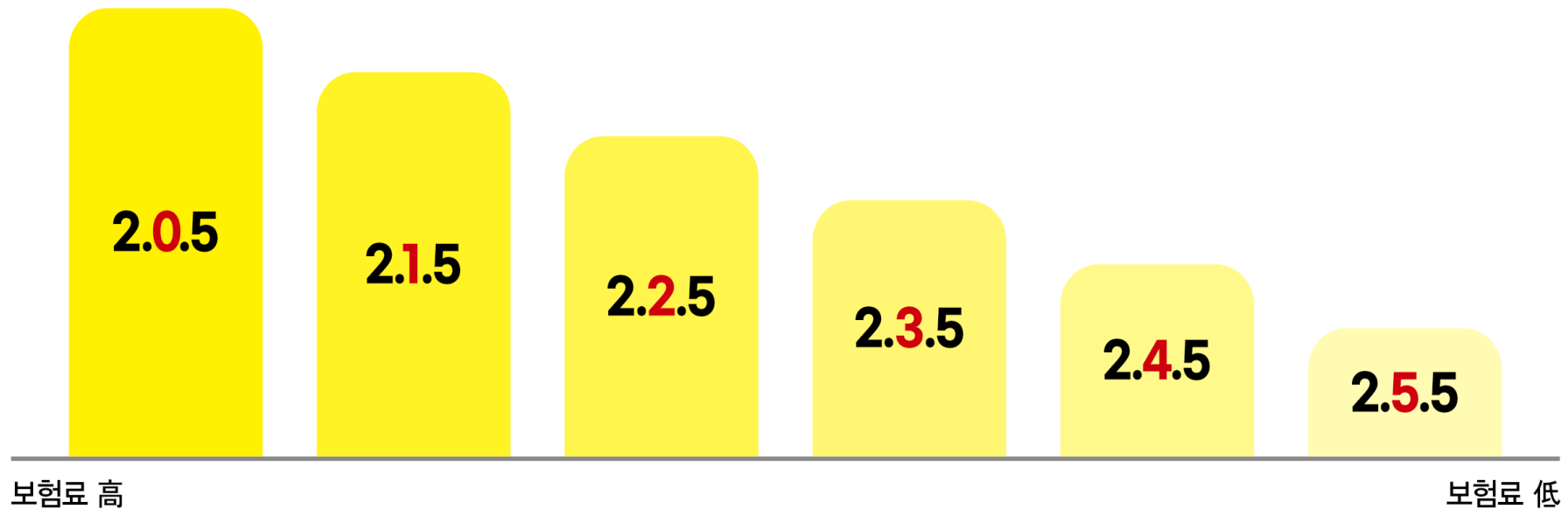
- 더 간편해진 2N5설계(205~255)가능
- 금리연동형종신 전환 가능(최저해약환급금보증이율 동일)
(표준체 전환 시 피보험자 교체 가능)
- 간편심사형 종신보험 중 업계 최고의 경쟁력

3개월이 아닌 2개월의로 필요소견여부만확인,
N년 이내 수술 여부 무관,
5년 이내 암만 확인하는
10년시점 해약환급률 **123.3%**의
동양생명대표 간편심사형 종신보험!!!
[기준: 40세 남자 체증형, 7년납, 가입금액 4,000만원]

※ 상품명 앞 "무배당 수호천사" 표기 생략 ※ 간편한 알뜰플러스 종신보험 2N5 무사고 전환 불가



(무)수호천사 **NEW간편한알뜰플러스종신보험** 개정출시



2 개월이내 의료필요소건여부
[3개월이 아닌 **2개월이내** 입원, 수술, 추가검사 필요조건]

N 년이내 입원여부 [당사는 수술여부 무관]

5 년이내 **암** 치료여부 **NO** ▶인수가능

▶ 고지사항 타사비교

구분	당사 NEW간편한 알뜰플러스종신	A사	B사	C사
고지사항	<ul style="list-style-type: none"> - 2개월 의료 필요조건 여부 - N년 이내 입원 여부(N:0~5)(수술여부 무관) - 5년 이내 암 치료 여부 	<ul style="list-style-type: none"> - 3개월 의료 필요조건 여부 - 2년 이내 입원/수술 여부 - 5년 이내 중대질병* 치료 여부 * 암/간경화/투석 만성신장질환 	<ul style="list-style-type: none"> - 3개월 의료 필요조건 여부 - 2년 이내 입원/수술 여부 - 5년 이내 암 치료 여부 	<ul style="list-style-type: none"> - 3개월 의료 필요조건 여부 - 3년 이내 입원 여부 - 5년 이내 중대질병* 치료 여부 * 암/뇌졸중/협심증/심근경색/간경화/심장판막

간편심사형 종신보험임에도 **10년 시점 123.3%의 해약환급률!!**

[가입금액 4,000만원 이상 255가입기준]



15세부터
가입이 가능한
더 **간편해진 고지사항**과
저렴한 보험료의
맞춤형
간편심사형 종신보험

■ 주요 상품 내용

[기준: 가입금액 5,000만원, 남자 40세, 7년납, 체증형, 평준납입형, 단위:원]

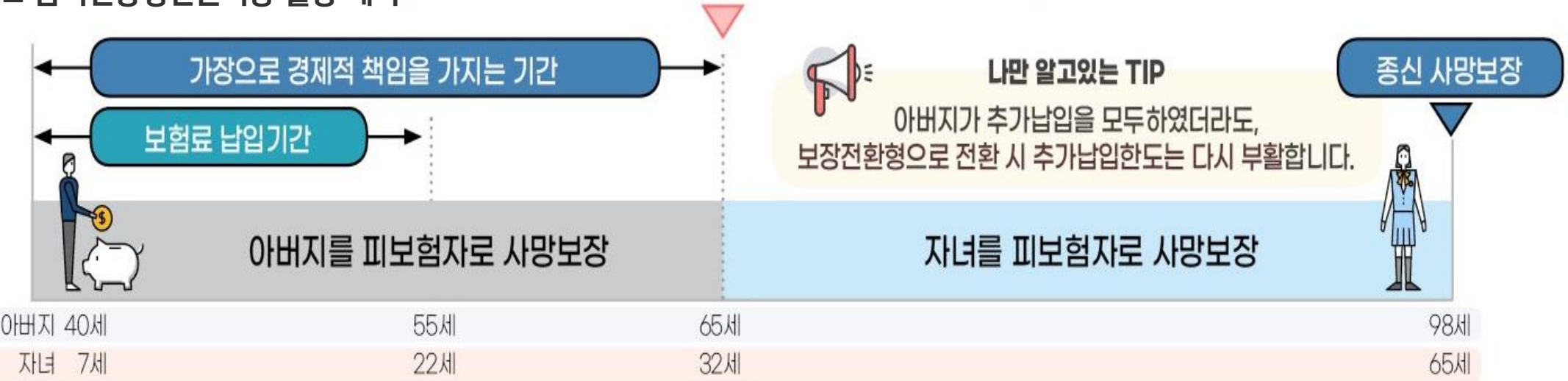
구 분		(무)수호천사 NEW간편한 알뜰플러스종신보험					
		205	215	225	235	245	255
최대 가입나이 (남/여)		60/67세	63/68세	63/69세	65/70세	65/70세	66/68세
적용이율		10년 이내 3.25% / 10년 초과 2.0%					
월 보험료		595,000	570,000	555,000	545,000	540,000	535,000
해약	7년	97.1%	97.3%	98.0%	98.0%	98.2%	98.7%
	환급률 10년	121.1%	121.6%	122.6%	122.6%	122.8%	123.3%

금리연동형전환기능 다 똑같지 않습니다!!!

금리연동형 전환 후 업계최고 예정이율 2.50%!!!
기본보험료 총액의 100% 추가납입 가능, 연 12회 수수료 없이 중도인출까지!!!

- ▶ **NEW알뜰플러스 종신보험은 당연하고**
NEW간편한 알뜰플러스 종신보험도 가능합니다.

■ 금리연동형전환기능 활용 예시



■ 금리연동형전환기능 비교

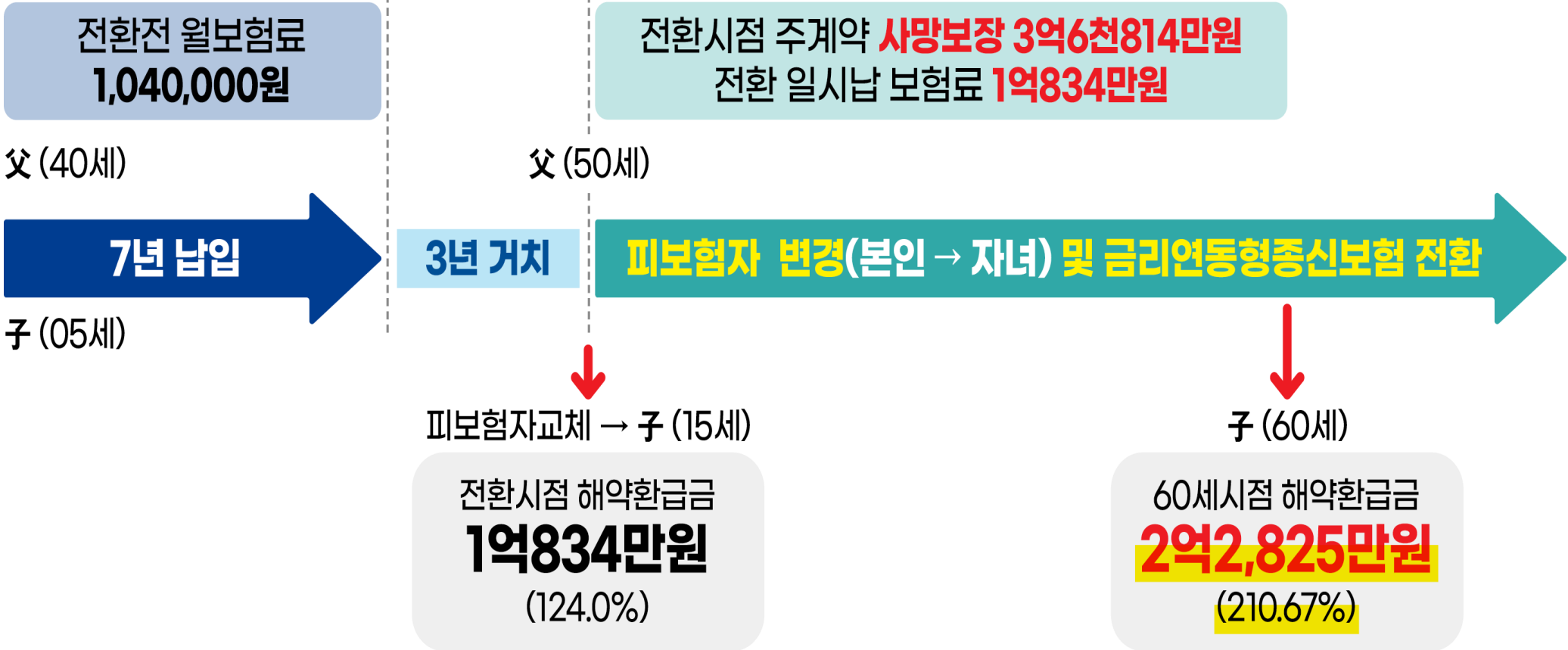
구분	동양생명	A사	B사	이외 사 등
피보험자 변경 가능여부	○ (일반심사형/간편심사형 모두가능)	○	○	X
금리연동형 전환	○	○	○	X
전환시 적용이율	최저 해약환급보증형 2.50% ✓	최저 해약환급보증형 2.25%	공시 이율	X

※ 본 자료는 사내 교육을 목적으로 제작 · 사용하는 편집자료로서, 고객에게 교부하거나 배포할 수 없으며, 보험안내자료광고(선전물)로 오인토록 사용하는 것은 법규에 의해 책임을 묻고 있습니다.

금리연동형전환기능 다 똑같지 않습니다!!!

피보험자 변경을 통한 세대마케팅도 비교할수록 동양생명!!!
 → 변경후에도 **2.50%**의 최저해약환급금 보증으로 **시간이 지날수록 유리!!**
 → 납입 보험료 저렴, 전환시점 주계약 가입금액(일시납) 타사 비교불가!!!

- [전환전 설계기준: NEW알뜰플러스종신보험, 평준납입형, 해약환급금일부지급형, 체증형, 40세, 7년납, 가입금액 1억원]
- [전환후 설계기준: 금리연동형종신, 15세(전환시점), 전환이후 해약환급률은 전환 일시납보험료 기준]



23.10월 주요전략상품안내②

- ▶ **선택이 아닌 필수!**
간병보험도 동양생명이 만들면 다릅니다
[무]수호천사 NEW내가만드는간병보험 안내



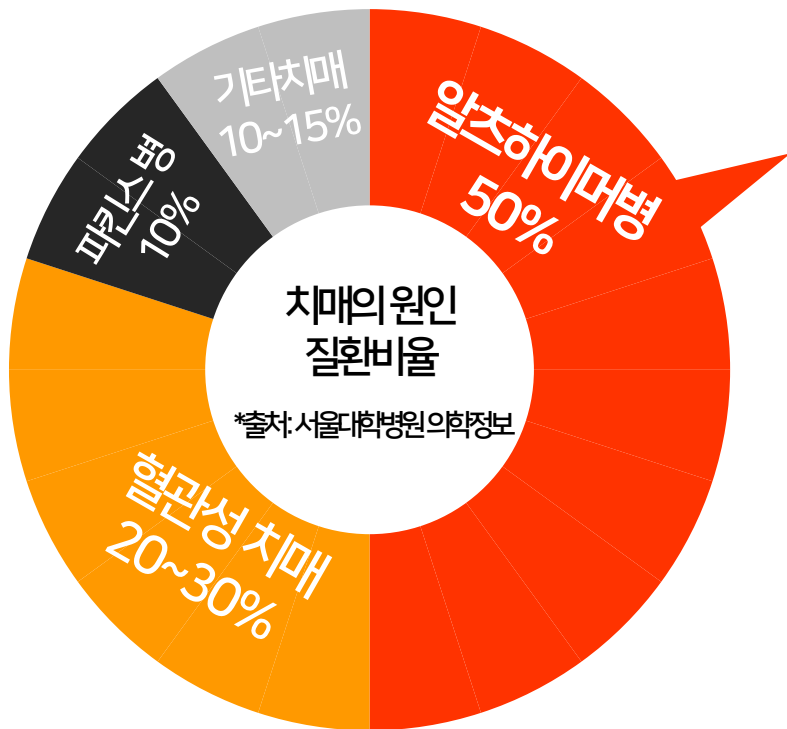
치매

치매의 다른 이름은 바로 인지장애입니다.

이 치매라는 말은 라틴어에서 유래된 말로서 '정신이 없어지는 것'이라는 의미를 지니고 있습니다.

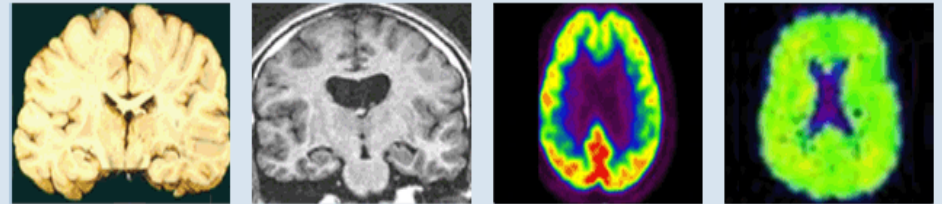
태어날 때부터 지적능력이 모자라는 경우 정신지체라 부르는 반면,

치매는 정상적으로 생활해 오던 사람이 다양한 원인에 의해 뇌기능이 손상되면서 이전에 비해 인지 기능이 지속적이고 전반적으로 저하되어 일상생활에 상당한 지장을 나타내고 있는 상태입니다.

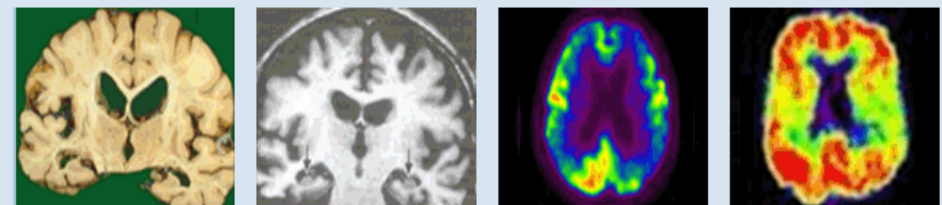


<정상인과 알츠하이머 치매 환자의 뇌 단면>

▶ 정상



▶ 알츠하이머 치매



건망증 vs 치매

건망증의 경우에는 사건이나 경험의 내용중 일부분을 기억하지 못하는 반면
치매환자의 경우에는 그러한 사건이나 경험이 있었다는 **“사실자체”**를 기억하지 못하는 경우가 많습니다.

■ 치매 위험인자



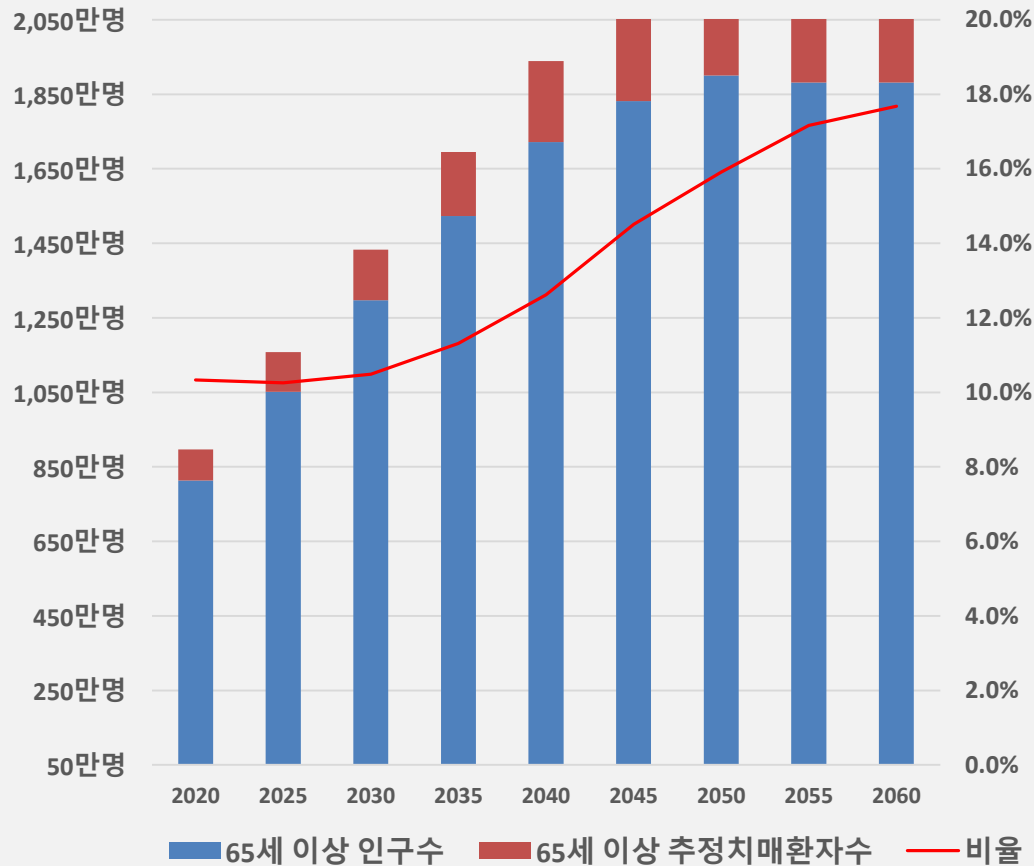
출처: 부산광역시 광역치매센터

■ 정상노인과 치매환자의 차이

확인내용	정상 노인	치매 노인
일상생활을 혼자서 할 수 있나?	한다	못한다
누가 증상에 대한 관심을 보이냐?	환자	가족
최근 중요한 일에 대한 기억을 하나?	한다	못한다
적절한 말이 생각이 안나 말문이 막힐 때가 있나?	간혹	자주
친숙한 곳에서 길을 잘 찾을 수 있나?	한다	못한다
간단한 도구의 조작을 하나?	한다	못한다
예전처럼 사회활동을 할 수 있나?	있다	없다

출처: 중앙치매센터 치매대백과

65세이상 인구 및 추정치매 환자 추이



치매 경과별 1인당 연간 관리비용

치매 경과별 구분	관리비용	
	2010년	2020년
최경도	1,351만원	1,504만원
경도	1,584만원	1,763만원
중등도	2,341만원	2,606만원
중증	2,902만원	3,231만원

※ 출처: 2016년 전국 치매역학조사(중앙치매센터 2017), 장래인구추계(통계청, 2020), 치매노인실태조사(보건복지부·분당서울대병원, 2011)를 바탕으로 중앙치매센터 재산출.

치매 · 간병보험도 이제 **고민없이 동양생명입니다!!**

가입유형

- ① 역시 동양생명!! 간병보험도 **저렴한 보험료**로 출시 했습니다.
→ 생명보험 기준 설계로 무해지환급형 가입이 가능해 더욱더 보험료가 저렴합니다!!

보장신설

- ② 통원비는 역시 동양생명!!! 이제는 **비갱신**으로 **치매통원비**도 보장받으세요
→ 비갱신으로 회당 상급종합병원 5만원, 종합병원 3만원, 일반병원 1만원 보장가능!!!

보장신설

- ③ **경도이상 치매 간병비** 보장특약 & 장기요양진단/주야간보호보장 **인지지원등급** 보장 출시
→ 최대 10년, 36회 보증지급 경도이상 치매 간병비도 보장가능!!
→ 인지지원등급 판정 후 주 야간보호 이용 시 보장 / 인지지원등급 장기요양 진단비 보장가능

인수완화

- ④ 진단/간병비 경과별 90일 **관찰기간 전부 삭제!!** 경도이상 치매진단비 **가입연계조건도 삭제**
→ 이제 경도,중등도,중증치매 진단/간병비 모두 진단 즉시 보장 받으세요!!
→ 경도이상 치매보장특약도 주계약 가입 연계조건 없이 슬림하게 가입가능!!

보장확대

- ⑤ **재가/시설급여 1~3등급 보장 신설** 및 **중증, 중등도 재가/시설급여 보장크기, 기간 확대**
→ 1~3등급 재가 및 시설급여 보장 신설 및 중증, 중등도 재가/시설급여 이용 시 종신보장!!
→ 재가/시설급여 1~2등급 & 1~3등급 합산 100만원, 1~5등급 70만원 가입가능.

치매 · 간병보험도 이제 **고민없이 동양생명**입니다!!

보장 확대

⑥ 간병인 사용입원비준비도 **비갱신**으로 든든하게!!!

mk.co.kr
http://stock.mk.co.kr > news > view

간병인 없어 아우성인데, 재외동포만 된다는 정부 - 매일경제 증권
2023. 5. 11. — 이처럼 돌봄인력 수요가 급증하고 있지만 간병업종에 대한 외국 인력 수급은 여전히 제한적이다. 현재 국내에서 간병인을 할 수 있는 외국인은 방문취업(H...



'간병인 부족' 구로구 요양병원에 2명만 지원...돌봄 인력 수급 ...
YouTube · YTN
2021. 1. 15.

간병인 사용 비용도 비싸다!

(출처 : 「베타 케어한 하루」 홈페이지)

- 일반 환자(아래 항목이 적용되지 않는 환자): 130,000원
- 욕창, 기저귀, 외상환자, 전신마비, 하반신마비 시: +10,000원 추가
- 치매, 섬망, 재활, 투석, 석션 시: +10,000 추가
- 감염성 질환으로 격리 시: +20,000원 추가
- 명절기간 시: +40,000원 추가

■ (무)치매간병인사용입원특약C 최대 보장내용

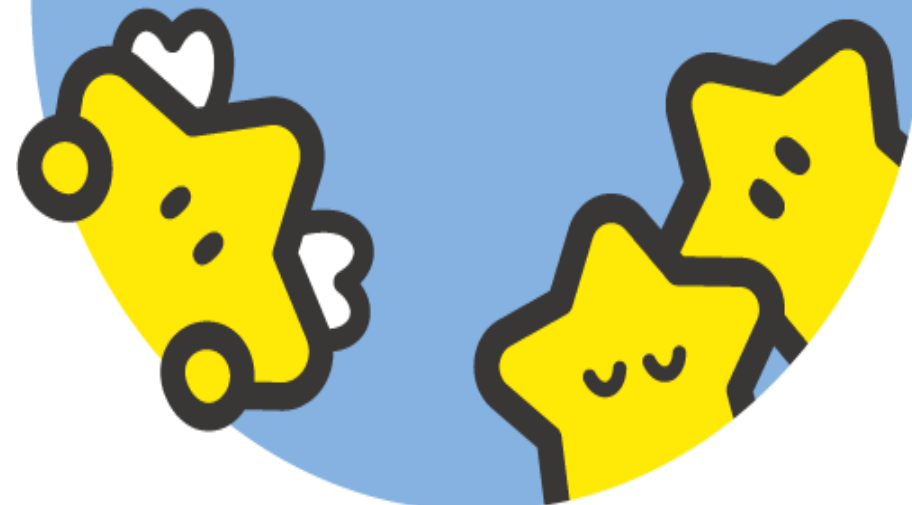
간병인사용치매입원비

· 요양병원제외 = 10만원

· 요양병원 = 10만원

· 간호간병통합서비스 사용 = 4만원

· 간호간병통합서비스 미사용 = 2만원



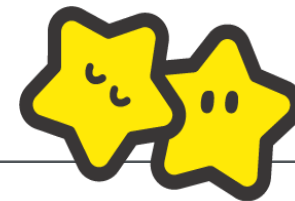
저렴한 무해지환급형 설계 가능, 다양한 납입면제특약, 간편청약서 사용등

■ 상품비교

구분	(무)수호천사 NEW내가만드는간병보험	A사	B사	C사
상품형태	해약환급금미지급형(무해지), 표준형	주계약 : 해약환급금일부지급형 특약 해약환급금미지급형	해약환급금미지급형, 표준형	해약환급금미지급형, 해약환급금일부지급형, 표준형
보험기간	85, 90세만기, 종신	90, 100세만기	85, 90, 95세만기	85, 90, 95세만기
납입기간	10, 15, 20, 30년납	10, 15, 20, 30년납	10, 15, 20, 25, 30년납	10, 15, 20, 30년납
적용이율	2.75%	2.75%	2.50%	2.75%
가입나이	30세 ~ 최대 75세	30세 ~ 최대 80세	20세 ~ 최대 75세	30세 ~ 최대 75세
간편청약서 사용 여부	0	X	0	0
보험료가 저렴한 생명보험방식 산출 여부	생명보험	주계약 : 제3보험 특약 : 생명보험	생명보험	생명보험
납입면제	납입면제특약 (중증치매/중등도이상치매/ 장기요양1~2등급/장기요양1~3등급)	납입지원특약 (중등도이상치매)	80%장해	50%장해 암납입면제특약
보장내용(주계약)	사망진단	중증치매진단	사망진단	사망진단
특약	27종	29종	11종	16종

① 보험료 꼭 비교해 보셔야지요.

보험료? 동양생명이 만들면 당연히 저렴합니다!!



■ 보험료 비교예시

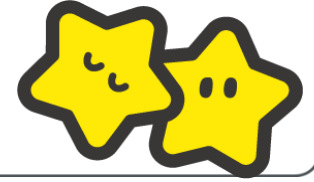
[기준: 해약환급금 미지급형, 40세, 90세만기, 20년납, 가입금액 1,000만원, 단위:원]

구분		(무)수호천사 NEW내가만드는간병보험	A사	B사	C사	D사
적용이율		2.75%	2.75%	2.75%	2.50%	2.25%
남자	중증치매진단비	3,240	4,000	3,600	4,100	7,400
	중등도이상치매진단비	7,010	7,400	8,400	8,400	13,100
	경도이상치매진단비	11,470	11,700	12,000	12,680	23,900
	장기요양(1~2등급)재가급여	380	382	438	431	730
	장기요양(1~5등급)재가급여	2,880	3,021	2,487	3,556	4,700
	합계	24,980	26,503	26,925	29,167	49,830
여자	중증치매진단비	3,730	4,100	3,800	4,300	5,600
	중등도이상치매진단비	6,930	7,100	8,000	7,700	9,000
	경도이상치매진단비	11,150	11,100	11,400	11,630	17,500
	장기요양(1~2등급)재가급여	730	654	591	741	980
	장기요양(1~5등급)재가급여	5,110	5,008	4,528	5,501	6,100
	합계	27,650	27,962	28,319	29,872	39,180

※ 본 자료는 사내 교육을 목적으로 제작·사용하는 편집자료로서, 고객에게 교부하거나 배포할 수 없으며, 보험안내자료광고(선전물)로 오인토록 사용하는 것은 법규에 의해 책임을 묻고 있습니다.

② 통원비는 역시 동양생명! 이젠 치매 통원비도 준비하세요

치매 통원비도 비갱신으로 보험료도 저렴하게~



■ 보장내용

[기준: 가입금액 1,000만원]

구분	내용
상품형태	비갱신형
치매진단기준	질병코드로 진단 (F00~F03, G30)
(무)치매통원특약C 보장내용	치매진단 후 병원(한의원 포함)에서 통원시 1만원 (1일 1회한, 연간 30회한)
(무)종합병원 치매통원특약C 보장내용	치매진단 확정 후 종합병원에서 통원시 3만원 (1일 1회한, 연간 30회한)
(무)상급종합병원 치매통원특약C 보장내용	치매진단 확정 후 상급종합병원에서 통원시 5만원 (1일 1회한, 연간 30회한)

"치매는 무조건 요양원? 재활치료로 일상 누릴 수 있어"

전혜영 헬스조선 기자

조선일보 헬스조선 21년07월26일자 기사 참조

치매환자들이 주로 약물치료를 받는 것은 잘 알려져 있지만 "재활치료"에는 생소함을 느끼는 사람이 많다. 그러나 최근 치매 치료의 방향은 약물치료와 비약물치료를 병행하는 쪽으로 나아가고 있다.

특히 경도의 치매환자가 일상생활을 유지할 수 있도록 돕는 재활치료가 주목 받는다.

학계에서도 큰 관심을 받아 재활의학과뿐 아니라 신경과, 정신건강의학과에서도 여러 방향으로 재활 치료가 시도되고 있다.

■ 보험료 예시

[기준: 해약환급금 미지급형, 90세만기, 20년납, 가입금액 1,000만원, 단위:원]

구분		(무)치매통원특약	(무)종합병원 치매통원특약	(무)상급종합병원 치매통원특약
남자	40세	190	270	100
	50세	270	380	140
	60세	400	570	200
여자	40세	400	480	140
	50세	550	660	200
	60세	780	930	280

③ 저렴한 보험료로 **경도이상치매 간병비**도 보장가능!!

최대 10년(3년 보증) 지급 경도이상 치매 간병비를 보장합니다!!!

■ 대한민국 치매현황 (출처 : 중앙치매센터, 『대한민국 치매현황 2021』, 2022.4)

중증

환자수 130,229명
비율 15.5%

중등도

환자수 215,929명
비율 25.7%



최경도

환자수 146,193명
비율 17.4%

경도

환자수 347,839명
비율 41.4%



경도이상 치매상태 진단확정시
매월 10만원
(1년 면책, 90일 관찰기간 X)

■ 경과별 간병비 보험료예시

[기준: 해약환급금 미지급형, 90세만기, 20년납, 가입금액 1,000만원, 단위:원]

구분		중증 치매간병비보장특약C	중등도이상 치매간병비보장특약C	경도이상 치매간병비보장특약C
남자	40세	8,890	20,610	6,880
	50세	12,550	29,130	9,750
	60세	18,880	44,120	15,020
여자	40세	14,690	29,230	8,400
	50세	20,180	40,110	11,570
	60세	28,260	56,320	16,490

※ 특약명 앞 "무배당" 표기 생략

③ 인지지원등급도 보장 가능합니다.

장기요양 진단비 특약 신설 → 인지지원등급도 보장가능
 장기요양 재가/시설급여 주·야간보호 보장 → 인지지원등급도 보장가능

· 장기요양보험 Q&A

장기요양 인지지원등급은 어떤 서비스를 받을 수 있나요?

→ 주·야간보호와 노인복지관 인지지원서비스 중 하나의 급여를 선택하여 이용 할 수 있습니다.

주·야간 보호는 수급자의 하루 중 일정한 시간동안 장기 요양기관에서 보호하며, 목욕, 식사, 기본간호, 치매관리, 응급서비스 등 심신기능의 유지, 향상을 위한 교육, 훈련 등을 제공합니다.

출처: 국민건강보험 블로그 건강천사

경증 치매환자
대부분이
인지지원 등급



■ 상품내용

[기준: 해약환급금 미지급형, 90세만기, 20년납, 단위:원]

구분	내용	보험료		
		나이	남	여
(무) 장기요양진단비특약C	장기요양1~인지지원등급형 장기요양상태(1~인지지원등급) 판정 시 100만원 (최초1회한, 90일 면책)	40세	1,032	1,610
		50세	1,472	2,240
		60세	2,311	3,416
(무) 장기요양(1~인지지원등급)	주·야간보호보장특약C 장기요양상태(1~5등급) 판정 또는 인지지원등급 판정 후 10년 이내 주·야간보호 이용시 10만원 (월1회한, 90일 면책)	40세	560	1,090
		50세	800	1,520
		60세	1,260	2,320

④ 90일 관찰기간도 삭제 하였습니다.

경도, 중등도, 중증치매 진단/간병비 지급시 90일 관찰기간이 전부 **삭제**되었습니다.

■ 90일 관찰기간 삭제 특약내용



중증
치매간병비보장특약C

중등도이상
치매간병비보장특약C

경도이상
치매간병비보장특약C

중증
치매보장특약C

중등도이상
치매보장특약C

경도이상
치매보장특약C



90일 관찰기간 삭제!!!

※ 특약명 앞 "무배당" 표기 생략

⑤ 재가/시설급여 보장 대폭 Upgrade!!

- ① 합리적 보험료로 중증에서 중등도 치매까지 집중 보장하는 재가/시설급여 1~3등급 신설
- ② 재가/시설급여 1~2등급 & 1~3등급 합산 최대 100만원 / 1~5등급 최대 70만원 보장 가능
- ③ 중등도, 중증치매(1~2등급, 1~3등급) 재가/시설급여 종신까지 보장가능!!!

장기요양등급판정기준

▶ 1등급
일상생활에서 전적으로 다른사람의 도움이 필요한자로
장기요양인정점수가 95점 이상인자

▶ 2등급
일상생활에서 상당부분으로 다른사람의 도움이 필요한자로
장기요양인정점수가 75점 이상 95점 미만인자

▶ 3등급
일상생활에서 부분적으로 다른사람의 도움이 필요한자로
장기요양인정점수가 60점 이상 75점 미만인자

▶ 4등급
일상생활에서 일정부분 다른사람의 도움이 필요한자로
장기요양인정점수가 51점 이상 60점 미만인자

▶ 5등급
치매환자로서
장기요양인정점수가 45점 이상 51점 미만인자

▶ 인지지원등급
치매환자로서 장기요양인정점수가 45점 미만인자

■ 재가/시설급여 최대한도 내용 (1~2등급, 1~3등급 합산 100만원 한도)

구분		내용
(무)장기요양 재가급여보장특약C	1~2등급 (종신지급)	장기요양상태(1~2등급) 판정 후 종신 까지 재가급여/시설급여 이용시 100만원(월1회한, 90일 면책)
	1~3등급 (종신지급) (신설)	장기요양상태(1~3등급) 판정 후 종신 까지 재가급여/시설급여 이용시 100만원(월1회한, 90일 면책)
(무)장기요양 시설급여보장특약C	1~5등급	장기요양상태(1~5등급) 판정 후 10년 이내 재가급여/시설급여 이용시 70만원(월1회한, 90일 면책)

■ 재가/시설급여 보험료예시

[기준: 해약환급금 미지급형, 90세만기, 20년납, 가입금액1,000만원, 단위:원]

구분		재가급여			시설급여		
		중증 (1~2등급)	중등도 (1~3등급)	경증 (1~5등급)	중증 (1~2등급)	중등도 (1~3등급)	경증 (1~5등급)
남자	40세	380	1,210	2,880	290	630	820
	50세	530	1,710	4,100	410	880	1,170
	60세	800	2,590	6,430	600	1,330	1,820
여자	40세	730	2,320	5,110	790	1,690	1,980
	50세	1,000	3,210	7,110	1,090	2,340	2,750
	60세	1,430	4,660	10,810	1,560	3,410	4,160

■ 최대 가입한도

[보장금액기준]

구분	상품명	60세이하	65세이하	66세이상
치매 진단	중증 치매보장	4,000만원	4,000만원	4,000만원
	중등도이상 치매보장	1,000만원	1,000만원	1,000만원
	경도이상 치매보장	1,500만원	1,000만원	500만원
	산정특례(치매)	1,000만원	1,000만원	1,000만원
	장기요양진단_1~2등급	2,000만원	1,000만원	500만원
	장기요양진단_1~3등급	2,000만원	1,000만원	500만원
	장기요양진단_1~5등급	1,500만원	1,000만원	500만원
	장기요양진단_1~인지지원등급	100만원	50만원	20만원
재가/시설 급여	재가급여_1~2등급(종신지급)	100만원	50만원	20만원
	재가급여_1~3등급(종신지급)	100만원	50만원	20만원
	재가급여_1~5등급	70만원	50만원	20만원
	시설급여_1~2등급(종신지급)	100만원	50만원	20만원
	시설급여_1~3등급(종신지급)	100만원	50만원	20만원
	시설급여_1~5등급	70만원	50만원	20만원
	주·야간보호보장_1~인지지원등급	10만원	5만원	5만원
치매 간병비	중증 치매간병비	100만원	50만원	25만원
	중등도이상 치매간병비	50만원	25만원	25만원
	경도이상 치매간병비	10만원	5만원	2만원
치매 입원	치매간병인사용입원(요양병원제외/요양병원/간호간병통합서비스/제외입원)	10/10/4/2만원	10/10/4/2만원	5/5/2/1만원
	치매입원	1만원	1만원	1만원
치매 통원	치매통원	1만원	1만원	1만원
	종합병원 치매통원	3만원	3만원	3만원
	상급종합병원 치매통원	5만원	5만원	5만원

**50~60대 여성 분들이 20년납 90세 만기로
경도이상 치매진단비, 재가 및 시설급여 1~5등급 보장등을 많이 가입하셨습니다.**

■ **성별 판매통계**

구분	남자	여자
건수	340	737
비율	31.6%	68.4%

■ **만기별 판매통계**

구분	85세	90세	100세	계
건수	134	624	319	1,077
비율	12.4%	57.9%	29.6%	100.0%

■ **납기별 판매통계**

구분	10년	15년	20년	30년	계
건수	4	24	887	162	1,077
비율	0.4%	2.2%	82.4%	15.0%	100.0%

■ **연령별 판매통계**

구분	30대	40대	50대	60대	70대	계
건수	22	141	429	421	64	1,077
비율	2.0%	13.1%	39.8%	39.1%	5.9%	100.0%

■ **다건 판매 보장**

구분	경도이상 치매진단	재가및시설급여 장기요양 1~5등급	중등도이상 치매진단	중증 치매간병	중등도이상 치매간병	재가및시설급여 장기요양 1~2등급	급여치매약물
건수	547	484	410	365	363	251	194
비율	50.8%	44.9%	38.1%	33.9%	33.7%	23.3%	18.0%

[보장금액기준]

구분	경도이상 치매진단, 간병비& 인지지원등급보장플랜	재가 및 시설급여 1~3등급, 1~5등급 보장 & 주.야간보호보장 플랜	비갱신 간병인사용입원, 통원비 & 검사비 준비플랜	종합치매보장설계플랜
주계약	100만원	100만원	100만원	100만원
경도이상치매 보장특약C	1,500만원	-	-	1,500만원
경도이상치매간병비보장특약C	매월 10만원 (36회 보증, 최대10년)	-	-	매월 10만원 (36회 보증, 최대10년)
장기요양진단비특약C (장기요양1~인지지원등급형)	100만원	-	-	-
장기요양(1~인지지원등급) 주 야간보호보장특약C	10만원	10만원	-	-
장기요양(1~3등급) 재가/시설 급여보장특약C	-	100만원	-	-
장기요양(1~5등급) 재가/시설 급여보장특약C	-	70만원	-	70만원
치매간병인사용입원특약C	-	-	요양병원, 요양병원제외 10만원 간호간병통합서비스 사용시 4만원 간호간병통합서비스 미사용시 2만원	요양병원, 요양병원제외 10만원 간호간병통합서비스 사용시 4만원 간호간병통합서비스 미사용시 2만원
치매통원특약	-	-	1만원	1만원
종합병원 치매통원특약	-	-	3만원	3만원
상급종합병원 치매통원특약	-	-	5만원	5만원
급여치매 및 뇌혈관질환CT/MRI검사비특약C	-	-	20만원	20만원

[기준: 해약환급금미지급형, 90세만기, 20년납, 월납, 단위: 원]

보험료	남	여	남	여	남	여	남	여
40세	27,457	29,055	46,640	92,050	10,820	16,550	60,805	91,305
50세	38,767	39,960	65,900	141,340	14,940	22,580	86,015	126,270
60세	59,606	57,446	101,290	189,760	21,030	31,220	131,735	185,770

※ 특약명 앞 "무배당" 표기 생략

3권

勳: 움직이기

▶ 운동
일주일에 3번 이상 걸으세요
일상에서 걷기운동을 꾸준히 하세요.
5층 이하의 계단을 이용하고,
버스 한정거장 정도는 걸어가도 좋아요.

▶ 식사
생선과 채소를 골고루 챙겨드세요
일상에서 걷기운동을 꾸준히 하세요.
5층 이하의 계단을 이용하고,
버스 한정거장 정도는 걸어가도 좋아요.

▶ 독서
부지런히 읽고 쓰세요
틈날 때마다 책이나 신문을 읽고,
글쓰기를 하세요.

▶ 절주
술은 한 번에 3잔보다 적게 마시세요.
술은 한 번 마실 때 3잔보다 적게 마시고,
다른 사람에게 권하지도 마세요

▶ 금연
담배는 피우지 마세요
흡연은 시작하지 말고, 지금 담배를 피우고
있다면 당장 끊는 것이 좋아요

▶ 뇌손상 예방
머리를 다치지 않도록 조심하세요.
운동할 땀 보호장구를 반드시 착용하고,
머리를 부딪쳤을 때에는 바로 검사를 받으세요.

3금

禁: 참을 것

출처: 중앙치매센터

3행

行: 챙길 것

▶ 건강검진
혈압, 혈당, 콜레스테롤 3가지를
정기적으로 체크하세요.

고혈압, 비만, 당뇨병을 예방하기 위해
혈압, 혈당, 콜레스테롤을 체크하세요.

▶ 소통
가족과 친구를 자주 연락하고 만나세요
가족, 친구와 자주 연락해서 만나고,
단체활동과 여가생활을 하세요

▶ 치매조기발견
매년 보건소에서 치매조기검진을
받으세요
보건소에 가서 치매조기검진을 받고,
치매 초기증상을 알아두세요.

23.10월 주요전략상품안내③

또 한번 인수기준이 완화되었습니다!!

▶ [무]수호천사 **NEW내가만드는보장보험** 안내



성공적인 첫 성적표, 꿈의 **중입자치료** 보장준비도 **동양생명**입니다.

IT·과학

“한달만에 암이 싹 사라졌다”... ‘꿈의 치료법’

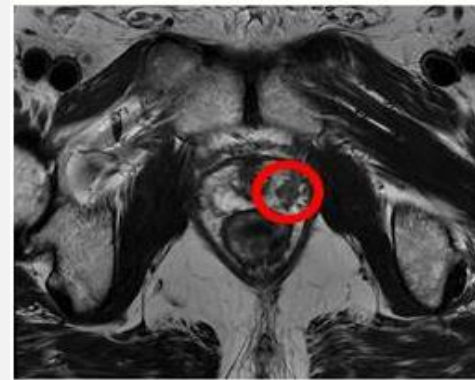
매일경제 23년 09월19일자 참조

국내 첫 성공

‘꿈의 암 치료기’ 국내 첫 중입자치료 환자, 암 제거 확인

동아사이언스 23년 09월19일자 참조

| 세브란스병원, 전립선암 2기 환자 한달간 12회 치료 ...
“MRI상 암조직 안보여 ”



2022년 12월



2023년 7월

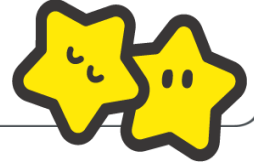
4월말 치료를 시작한 최씨는 한주에 3~4회씩 총 12번의 치료를 거쳐 5월 중순 모든 치료를 마쳤다.
치료 후 최씨의 PSA 수치는 1ML당 0.01ng 미만으로 떨어졌다.
자기공명영상(MRI) 촬영 결과 **암조직은 발견되지 않았다.**

■ 방사선 항암약물치료 보장 비교

[단위: 만원, 원]

구분		동양생명 NEW 내가만드는보장보험 (무)방사선항암약물허가치료특약F	A사	B사	C사	D사	E사
보장기간		종신	종신	100세	100세	100세	100세
최대가입금액(일반암/소액암)		3,000/600	3,000/600	3,000/600	2,000/400	3,000/600	3,000/600
보험료 (가입금액 1천만원 기준)	남	4,700	7,500	7,080	15,160	6,800	5,810
	여	4,600	7,670	7,000	10,860	7,140	6,170

최신 암 치료 보장 준비의 名品! NEW내가만드는보장보험!!



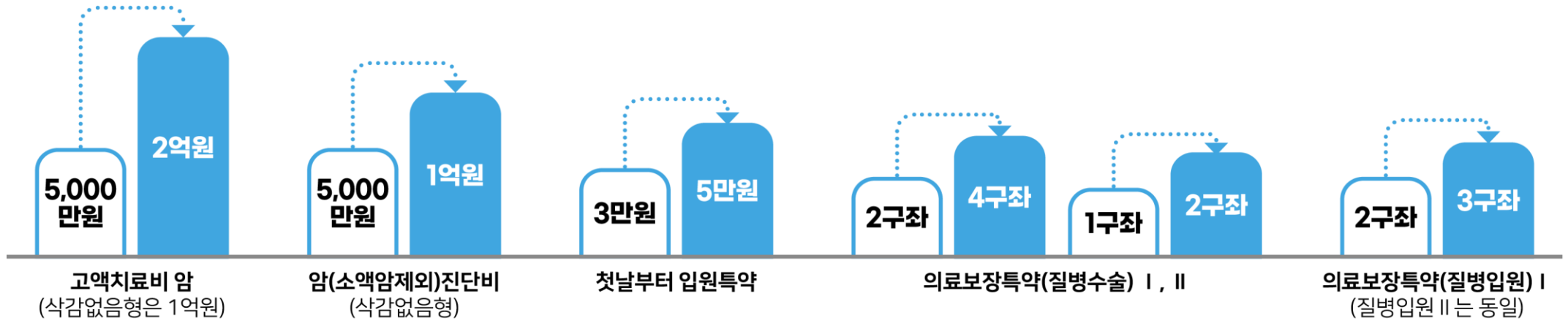
■ 주요 암치료보장 판매특약 가입한도

[기준:각 최대 가입한도, 단위: 만원]

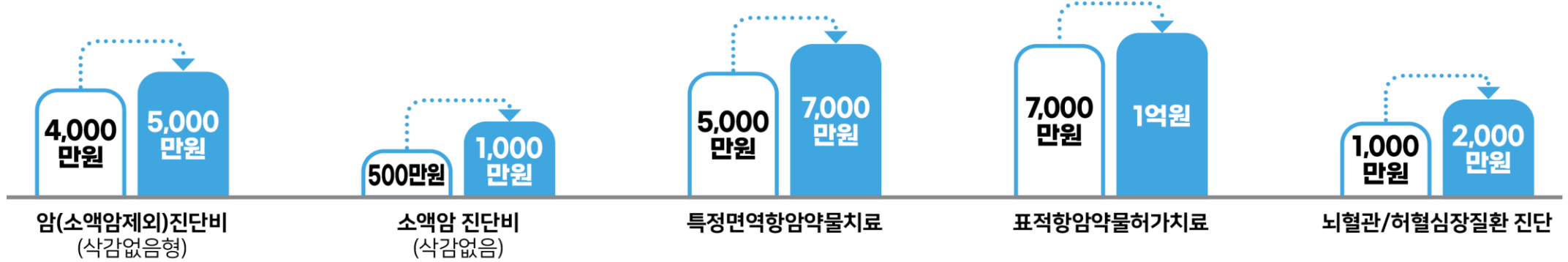
구분		동양생명 NEW 내가만드는보장보험	A사	B사	C사	D사	E사
표적항암 약물허가치료		1억원	1억원	8,000	7,000	1억원	8,000/800
면역항암 약물허가치료		면역 항암 7,000	카티 항암 5,000	면역 항암 5,000	카티 항암 7,000	카티 항암 8,000	카티 항암 5,000
항암양성자방사선/세기조절방사선 치료		4,000/3,000	4,000/2,000	3,000/1,500	3,000/2,000	3,000/2,000	2,000/2,000
암 통원	일반암 (상급/일반)	45/15 (횟수제한 X)	30/6	30/10/15	30/10	45/10/15	30/15
	소액암 (상급/일반)	22.5/7.5 (횟수제한 X)	30/6	15/5/7.5	15/5	22.5/5/7.5	15/7.5

NEW내가만드는보장보험 20대, 50·60대 가입한도 대폭 확대!!!

▶ 20대 연령 구간(30세 이하) 주요 인수한도 경쟁력 강화내용



▶ 50·60대 연령 구간 주요 인수한도 경쟁력 강화내용(예시는 60세 이하 기준)



※ 상기에시는 보장금액 기준 ※ 특약명 앞 "무배당" 표기 생략

■ 20대 연령 구간(30세 이하) 인수한도 경쟁력 강화내용

구분		이전	변경(안)	비고
고액치료비암		5,000만원	2억원	고액암 합산 2억원
고액치료비암(삭감없음)		5,000만원	1억원	
암(소액암제외)진단비		2억원	2억원	암진단 합산 2억원
암(소액암제외)진단비(삭감없음)		5,000만원	1억원	
첫날부터입원특약		3만원	5만원	-
의료보장(질병수술)	수술형 I	2,000만원(2구좌)	4,000만원(4구좌)	-
	수술형 II	1,000만원(1구좌)	2,000만원(2구좌)	-
의료보장(질병입원)	입원형 I	2,000만원(2구좌)	3,000만원(3구좌)	입원형 II 는 2구좌 동일
중환자실입원특약		1,000만원(1구좌)	3,000만원(3구좌)	-
재해보장특약		1,000만원(1구좌)	2,000만원(2구좌)	-

※ 특약명 앞 '무배당' 표기생략

■ 50·60대 연령 구간 인수한도 경쟁력 강화내용

구분	고액치료비암(삭감없음)		암(소액암제외)진단비(삭감없음)		소액암진단비	
	이전	현행	이전	현행	이전	현행
~ 60세	4,000만원	5,000만원	4,000만원	5,000만원	2,000만원	2,000만원
~ 65세	2,000만원	4,000만원	2,000만원	4,000만원	1,000만원	1,500만원
~ 70세	2,000만원		2,000만원		1,000만원	

구분	소액암진단비 (삭감없음)		암다빈치로봇수술(I / II)		암수술(암/소액암)	
	이전	현행	이전	현행	이전	현행
51세 ~ 60세	500만원	1,000만원	1,000/250만원	2,000/500만원	500/50만원	500/50만원
~ 65세	500만원	500만원	1,000/250만원	1,000/250만원	500/50만원	500/50만원
~ 70세	500만원		가입불가		가입불가	

구분	암중환자실		특정면역항암약물허가치료		표적항암약물허가치료	
	이전	현행	이전	현행	이전	현행
~ 60세	50만원	50만원	5,000만원	7,000만원	7,000만원	10,000만원
~ 65세	50만원	50만원	5,000만원	5,000만원	7,000만원	7,000만원
~ 70세	가입불가		4,000만원		6,000만원	

구분	뇌혈관질환진단		허혈심장질환진단		뇌혈관·허혈심장질환수술보장	
	이전	현행	이전	현행	이전	현행
51세 ~ 60세	1,000만원	2,000만원	1,000만원	2,000만원	1,000만원	1,000만원
~ 65세	500만원	1,000만원	500만원	1,000만원	500만원	500만원
~ 70세	가입불가		가입불가		가입불가	

구분	뇌혈관질환통원(일반/상급)		허혈심장질환통원(일반/상급)		2대질환중환자실입원	
	이전	현행	이전	현행	이전	현행
51세 ~ 60세	5/30만원	5/30만원	5/30만원	5/30만원	30만원	30만원
~ 65세	3/18만원	3/18만원	3/18만원	3/18만원	20만원	20만원
~ 70세	1/6만원		1/6만원		가입불가	

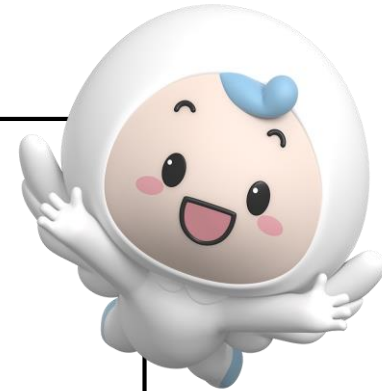
구분	수술보장		첫날입원		재해/질병수술보장(1~7종)	
	이전	현행	이전	현행	이전	현행
~ 60세	1구좌	1구좌	3만원	3만원	30~2,000만원	30~2,000만원
~ 65세	1구좌	1구좌	1만원	2만원	15~1,000만원	15~1,000만원
~ 70세	가입불가		1만원		가입불가	

구분	중환자실입원		질병장해(3~100%, 80%이상)		질병장해(50%이상)	
	이전	현행	이전	현행	이전	현행
41세 ~ 60세	8만원	8만원	2,000만원	2,000만원	500만원	500만원
~ 65세	8만원	8만원	1,000만원	1,000만원	500만원	500만원
~ 70세	가입불가		가입불가		가입불가	

※ 본 자료는 사내 교육을 목적으로 제작 · 사용하는 편집자료로서, 고객에게 교부하거나 배포할 수 없으며, 보험안내자료광고(선전물)로 오인토록 사용하는 것은 법규에 의해 책임을 묻고 있습니다.

20대 인수기준 확대부분 전부 **업셀링**해보겠습니다.

▶ 이 많은 보장을 더 가입해도 보험료 67,130원!!



■ 피보험자

피보험자	성명	성별	생년월일	보험나이	상령일
주피보험자	박현민	남성	2003년 09월 01일	20 세	2024년03월01일

▶ 가입상품의 구성

상품명	가입금액	보험기간	납입기간	보험료	상령일 이후 보험료
(무)수호천사NEW내가만드는보장보험(해약환급금 미지급형-중신)	100만원	중신	20년	1,110원	1,140원
(무)중환자실입원특약F(A1)(해약환급금 미지급형)_중신	2,000만원	중신	20년	1,880원	1,920원
(무)첫날부터입원특약F(A1)(해약환급금 미지급형-중신)	2,000만원	중신	20년	9,540원	9,700원
(무)고액치료비암특약F(A1)(해약환급금 미지급형)-중신	5,000만원	중신	20년	2,900원	2,950원
(무)의료보장(질병수술)특약F(A1)(해약환급금 미지급형-수술형 I -중신)	2,000만원	중신	20년	5,440원	5,580원
(무)의료보장(질병수술)특약F(A1)(해약환급금 미지급형-수술형 II -중신)	1,000만원	중신	20년	3,390원	3,450원
(무)의료보장(질병입원)특약F(A1)(해약환급금 미지급형-입원형 I -중신)	1,000만원	중신	20년	3,870원	3,980원
(무)의료보장(질병입원)특약F(A1)(해약환급금 미지급형-입원형 II -중신)	1,000만원	중신	20년	1,210원	1,220원
(무)소액암진단비특약F(삭감없음)(해약환급금 미지급형-중신)	1,000만원	중신	20년	1,720원	1,770원
(무)암(소액암제외)진단비특약F(삭감없음)(해약환급금 미지급형-중신)	5,000만원	중신	20년	32,250원	33,200원
(무)재해보장특약F(A1)(해약환급금 미지급형)_중신	1,000만원	중신	20년	3,820원	3,800원
합계보험료(초회보험료)				67,130원	68,710원

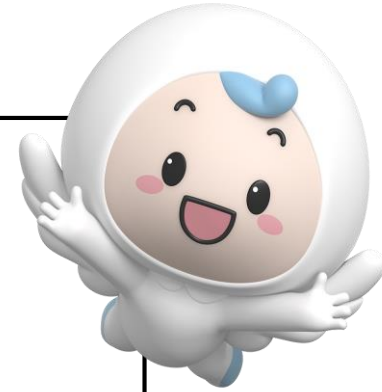
※ 상기 상품명에 '(무)'는 '무배당'을 의미합니다.

※ 주계약 가입금액 : 보험금, 보험료 및 계약자적립액 등을 산정하는 기준이 되는 금액

※ 피보험자의 나이로 보험기간을 정한 경우, 해당 계약의 보험기간은 계약일부터 피보험자가 해당 보험나이에 도달하는 계약해당일 전 날까지로 합니다.

60대 인수기준 확대부분 전부 **업셀링**해보겠습니다.

▶ 50, 60대도 저렴한 보험료로 더 든든하게 보장 준비가 가능해졌습니다.



■ 피보험자

피보험자	성명	성별	생년월일	보험나이	상령일
주피보험자	박현민	남성	1963년 09월 25일	60 세	2024년03월25일

▶ 가입상품의 구성

상품명	가입금액	보험기간	납입기간	보험료	상령일 이후 보험료
(무)수호천사NEW내가만드는보장보험(해약환급금 미지급형-중신)	100만원	중신	20년	3,520원	3,670원
(무)암다빈치로봇수술특약(갱신형) 일반심사형A-로봇수술암 I 보장형(최초계약)	1,000만원	10년갱신	10년(최대 100세)	757원	742원
(무)암다빈치로봇수술특약(갱신형) 일반심사형A-로봇수술암II 보장형(최초계약)	250만원	10년갱신	10년(최대 100세)	634원	644원
(무)특정면역항암약물허가치료특약(갱신형)(일반심사형A)-최초계약	2,000만원	5년갱신	5년(최대100세)	1,218원	1,328원
(무)방사선항암약물치료특약F(A1)(해약환급금 미지급형)-중신	1,000만원	중신	20년	860원	890원
(무)고액치료비암특약F(삭감없음)(해약환급금 미지급형)-중신	1,000만원	중신	20년	1,250원	1,270원
(무)표적항암약물허가치료특약G (갱신형)(일반심사형A)-최초	3,000만원	10년갱신	10년(최대 100세)	5,700원	5,940원
(무)뇌혈관질환진단특약F(A1)(해약환급금 미지급형-중신)	1,000만원	중신	20년	15,430원	15,800원
(무)소액암진단비특약F(삭감없음)(해약환급금 미지급형-중신)	200만원	중신	20년	592원	594원
(무)암(소액암제외)진단비특약F(삭감없음)(해약환급금 미지급형-중신)	1,000만원	중신	20년	24,690원	25,530원
(무)허혈심장질환진단특약F(A1)(해약환급금 미지급형-중신)	1,000만원	중신	20년	14,680원	14,990원
합계보험료(초회보험료)				69,331원	71,398원

- ※ 상기 상품명에 '(무)'는 '무배당'을 의미합니다.
- ※ 주계약 가입금액 : 보험금, 보험료 및 계약자적립액 등을 산정하는 기준이 되는 금액
- ※ 가입하신 갱신형 상품을 계속 갱신할 경우 해당 상품의 납입기간에 명시된 최대연령까지 보험료를 계속 납입하여야 합니다.
- ※ 피보험자의 나이로 보험기간을 정한 경우, 해당 계약의 보험기간은 계약일부터 피보험자가 해당 보험나이에 도달하는 계약해당일 전 날까지로 합니다.



“**횟수 제한 없는**”

업계 최대 한도

암 통원비

보장플랜

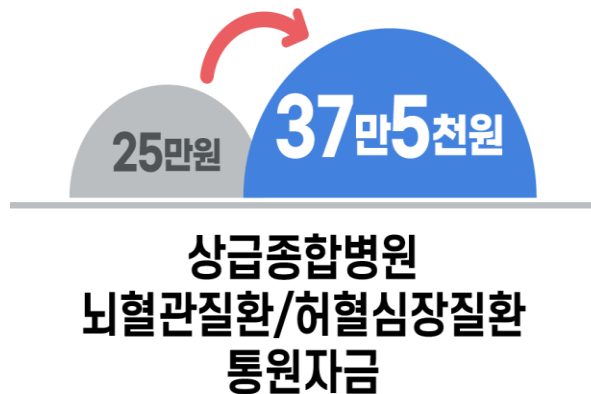


“횡수제한 없이” 암 통원비 최대 60만원 보장!!!
“저렴한 보험료”의 뇌/심 통원비 최대 45만원 보장!!!



상급종합병원
암통원비
최대 **60만원!!!**

[기준: 가입금액 (무)암통원특약F 7,500만원, (무)상급종합병원암통원특약F 22,500만원]



상급종합병원
뇌/심통원비
최대 **45만원!!!**

[기준: 가입금액 (무)뇌혈관질환통원특약F, (무)허혈심장질환통원특약F 각 7,500만원]

(무)수호천사 NEW내가만드는보장보험 추천플랜



모집인교육용-대외비

[보장금액기준]

구분	3대질병 통원비 완벽준비플랜	소액암도 삭감없이 산정특례보장 플랜	삭감기간 없는 암진단비, 수술비, 납입지원 준비플랜	저렴해진 보험료, 뇌/심진단비 준비 플랜
주계약	100만원	100만원	100만원	100만원
(무)암통원특약F(암/소액암)	15만원 / 7만5천원	-	-	-
(무)상급종합병원암통원특약(암/소액암)	45만원 / 22만5천원	-	-	-
(무)뇌혈관질환통원특약F(일반/상급종합병원)	7만5천원 / 37만5천원	-	-	-
(무)허혈심장질환통원특약F(일반/상급종합병원)	7만5천원 / 37만5천원	-	-	-
(무)산정특례대상보장특약F-중증질환(암)보장형	-	1,000만원	-	-
(무)산정특례대상보장특약F-중증질환(뇌혈관질환)보장형	-	1,000만원	-	-
(무)산정특례대상보장특약F-중증질환(심장질환)보장형	-	1,000만원	-	-
(무)산정특례대상보장특약F-중증치매보장형	-	500만원	-	-
(무)고액치료비암특약F(삭감없음)	-	-	2,000만원	-
(무)암(소액암제외)진단비특약F(삭감없음)	-	-	2,000만원	-
(무)소액암진단비특약F(삭감없음)	-	-	400만원	-
(무)암수술특약F(암/소액암)	-	-	최초 200만원, 2회이후 100만원 / 20만원	-
(무)보험료납입지원특약(소액암진단)	-	-	가입금액	-
(무)보험료납입면제특약F_암납입면제형	-	-	주계약 및 특약 납입면제	-
(무)뇌혈관질환진단특약F	-	-	-	2,000만원
(무)허혈심장질환진단특약F	-	-	-	2,000만원

[기준: 해약환급금미지급형, 종신만기, 20년납, 월납, 단위: 원]

보험료	남	여	남	여	남	여	남	여
30세	21,285	20,175	25,720	24,815	23,562	21,591	27,350	20,420
40세	28,850	26,365	34,620	30,875	32,103	27,329	37,330	27,940
50세	39,540	31,945	46,990	35,855	44,855	31,592	50,770	38,520

23.10월 주요전략상품안내④

▶ 더 간편하고 더 다양한

[무]수호천사 NEW간편내가만드는보장보험!

업계 최저보험료로 2N5 건강보험을 만나보세요!!



경제

유병장수의 시대 유병자보험이 뜬다... 고령화에 수요 늘어, 항암치료 특약까지

▶10년간은 와병상태를 보이는 노년층

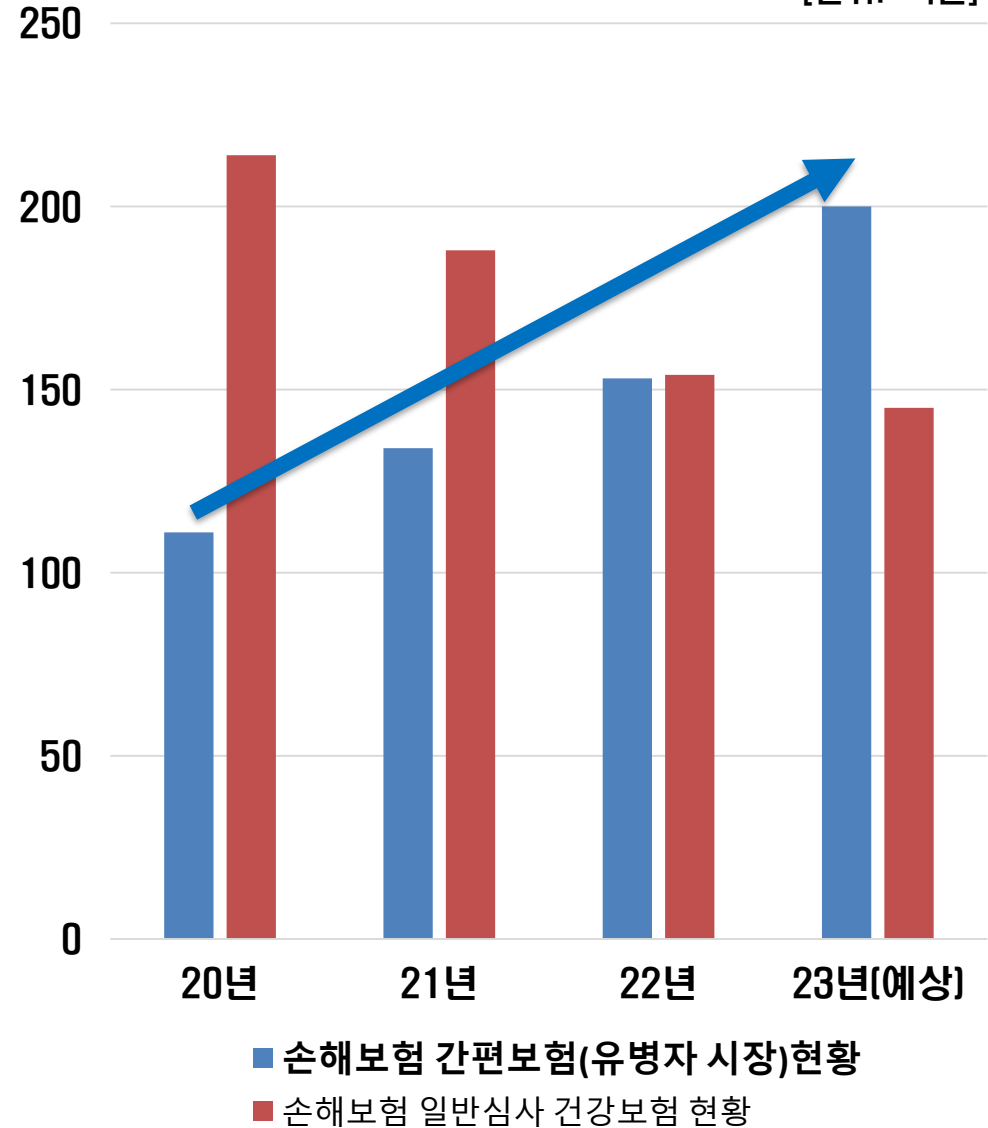
인간의 기대수명이 길어지면서 은퇴 이후 노년기의 삶이 점차 중요해지지만, 이 시기에 많은 노인들이 질병으로 고통을 겪고 있다. 활발하게 외부활동을 하다가 생을 마감하는 것이 아니라, 수년간 또는 수십 년을 병원이나 양로원, 가정에서 와병상태에 있는 것이다. 이를 감안해 세계보건기구(WHO)에서는 기대수명에서 건강에 문제가 생겨 사회적 역할을 수행하지 못하게 되는 기간을 제외한 건강수명을 측정하고 있다. WHO가 지난해 발표한 보고서에 따르면 2016년 한국인의 건강수명은 73세로 WHO 기준 기대수명인 82.7세와 9.7세의 차이가 난다. 즉, 평균적으로 10여 년간은 병원 등을 오가며 건강하지 못한 노년 생활을 보낸다는 의미다. 일본도 기대수명이 84.2세, 건강수명은 74.8세로 역시 9.4세의 격차를 보인다. 주요 선진국의 경우 독일 71.6세, 프랑스 73.4세, 영국 71.9세, 미국 68.5세 등의 건강수명을 보였다. 건강수명의 측면에서도 한국인의 건강상태는 다른 선진국과 비교해서 대등한 수준으로 볼 수 있지만 유병장수를 위한 준비가 필요해 보인다.

유병자의 경우 암 발생률이 일반심사를 통해 가입하는 경우보다 높은 것으로 나타나 보험을 통한 대비 필요성이 크다. 또 유병자나 고연령자의 경우 수술보다 항암치료를 우선해야 하는 경우가 많아 표적항암치료 등 최신의료기술에 대한 준비가 필요하다.

매일경제 20년 07월 29일자 기사참조

유병자 시장 성장 추세

[단위: 억원]



동양생명, '유병자 맞춤' 간편건강보험 출시

(무)수호천사 NEW간편내가만드는보장보험



데일리안 23년 07월 03일자 기사참조

동양생명은 인구 고령화로 만성질환자가 증가함에 따라 보험 하나로 다양한 질병위험을 보장하는 유병자 맞춤형 종합간편보험 '(무)수호천사NEW간편내가만드는보장보험'을 출시했다고 3일 밝혔다.

이 보험은 가입자가 세분화된 특약 급부를 활용해 필요한 보장을 선택하고, 간편하게 가입할 수 있도록 개발한 상품이다.

간편보험인 만큼 가입시

▲ 2개월이내 입원 필요조건, 수술필요조건, 추가검사필요조건 여부

▲ N년내 입원여부(N=0인 경우 입원여부 질문 없음)

▲ 5년 내 질병여부

(암, 협심증, 심근경색, 뇌졸중, 간경화, 심장판막증, 투석중인 만성신부전증)등 3개항목만 고지하면 되는 것이 장점이다.

특히 N년 이내 입원 및 수술여부가 아닌 입원여부만 고지하게 함으로써 유병자들의 가입문턱을 대폭 낮췄다.

동양생명 관계자는 "고령의 만성 질환자들이 지속적으로 증가하고 있어 유병자들의 보장공백을 메우기 위해 이번 상품을 개발했다" 며 본인의 건강상태에 따라 보험료를 낮출 수 있는 계약전환제도도 운영하는 만큼 유병자들이 보다 합리적인 가격에 다양한 위험을 보장받고 미래를 안정적으로 설계할 수 있기를 바란다" 고 전했다

2

개월이내 의료필요소견여부

[3개월이 아닌 **2개월이내 입원**, 수술, 추가검사 필요소견]



N

년이내 입원여부

[당사는 수술여부 무관]



5

년이내 중대질병*진단여부

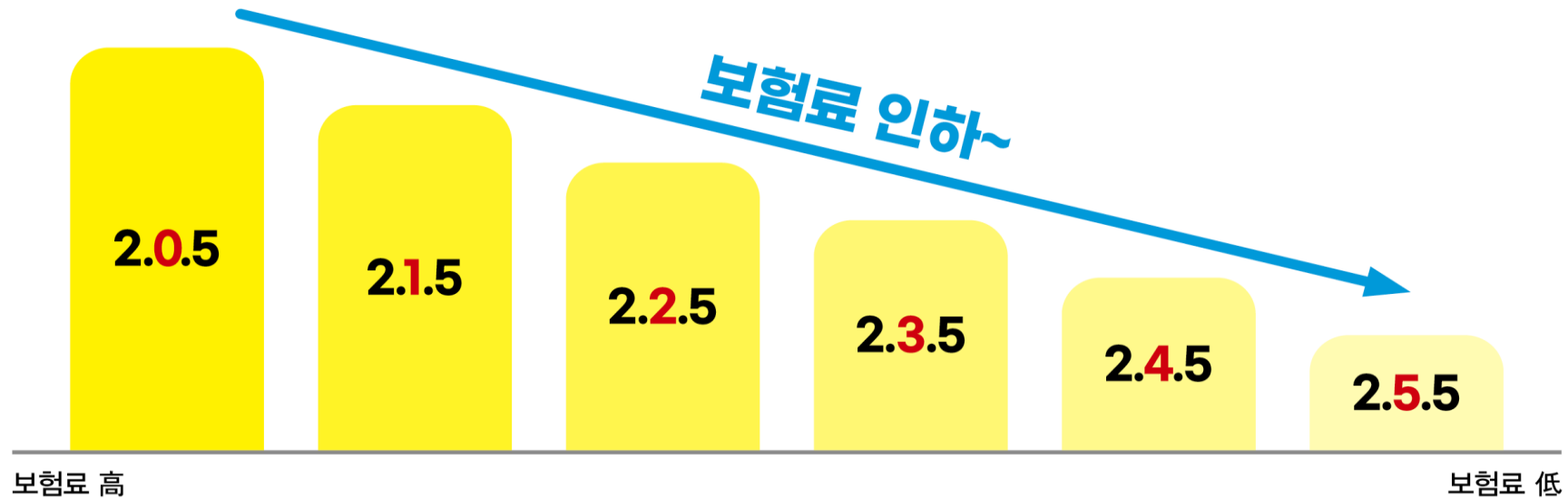
[* 암/협심증/심근경색/뇌졸중/간경화/심장판막증/투석중인만성신부전증]



NO ▶ 인수가능



(무)수호천사 NEW간편 내가만드는보장보험 Line-up



어떤 분들에게 어떤 내용을 먼저 안내 드려야 할까요??

항암 방사선 치료, 3대질병 진단비, 암 통원등 최신 암치료 보장준비로 50대 이상 여성분들이 255유형, 평균 6만9천원의 보험료로 많이 가입하고 계십니다._ 23.08월 정산마감기준

■ 최다 판매 보장

상품명	건수
(무)간편 방사선항암약물치료특약(소액암 동일)	3,740
(무)간편 암통원특약	3,716
(무)간편 상급종합병원암통원특약	3,538
(무)간편 암진단비특약(소액암 동일)	3,212
(무)간편 보험료납입면제특약_암납입면제형	2,963
(무)간편 표적항암약물허가치료특약(갱신형)	2,747
(무)간편 뇌혈관질환진단특약	2,369
(무)간편 암다빈치로봇수술특약(갱신형)	2,331
(무)간편 허혈심장질환진단특약	2,266
(무)간편 항암세기조절방사선치료특약(갱신형)	2,102
(무)간편 항암양성자방사선치료특약(갱신형)	2,100
(무)간편 특정면역항암약물허가치료특약	2,007

■ 연령대별 판매동향

구분	건수	비중
10대	20	0.5%
20대	134	3.2%
30대	358	8.5%
40대	884	21.0%
50대	1,423	33.8%
60대 이상	1,395	33.1%

■ 남 녀 판매동향

성별	비중
男	37.8
女	62.2

■ 유형별 판매동향

유형	건수	비중
205	282	6.7%
215	368	8.7%
225	333	7.9%
235	279	6.6%
245	221	5.2%
255	2,731	64.8%

■ 월초 판매동향

구분	내용
총 건수	4,214
평균보험료	69,696원

더 간편하게!! 가입설계시 **인수가능한 상품이 자동으로 안내**됩니다!(신용정보원데이터 연계)

인수기준

타사 대비 고지사항 더 간소화!! N년 이내 수술은 상관없이 **입원만 봅니다!!**
거기다 **경미한 질환입원은 예외로 인수**합니다!!(암보장 준비시 약914개 질환)

보험료

손보가 더 싸다구요? 자신있게 권합니다!! **보험료 꼭 비교해보세요!!**
생·손보 통틀어 업계 **최저 보험료로 가입가능!!!**

계약전환

계약이후 무사고시 **매년** 더 저렴해지게 **계약전환**도 가능합니다!!!
→ 205→215→225→235→245→255 & 일반심사형 전환까지 가능!!
※ 전환시 최초가입시점 보험료를 적용

보장범위

생보사 간편심사형 건강보험은 담보갯수가 적다구요? 특정심장질환(기타부정맥 포함) 최대 1천만원 보장 등 30여개 특약 추가로 **더 다양해 졌습니다.**

가입조건

어느 형태든 **비갱신 종신보장!!!**, 만 15세 부터 최대 80세까지 가입가능!!!
→ 업계최초 205 ~ 255까지 모든 형태 15세부터 비갱신 종신 보장 가능!!

① 경미한 질환입원은 예외로 인수가 가능합니다.

암보장 준비시 약 914개, 종합플랜 준비시 약 671개 질환 예외인수!!!

■ 예외인수 주요질병 예시

대분류	코드명	주요질환
특정 감염성 및 기생충성 질환	A00~B99 中 52개	위장염, 폐결핵, 대상포진, A형간염 등
양성신생물	D00~D48 中 16개	위, 대장, 간, 유방, 자궁, 고환, 방광 등 양성신생물 등
혈액 및 조혈기관의 질환	D50~D89 中 05개	철결핍성빈혈, 알러지성 자반증 등
내분비, 영양 및 대사질환	E00~E99 中 15개	갑상선 호르몬장애, 고이터, 갑상선염, 2형당뇨, 고지혈증 등
신경계통의 질환	G00~G99 中 08개	편두통, 수면무호흡, 손목터널증후군 등
눈 및 눈 부속기의 질환	H00~H59 中 27개	백내장, 녹내장, 망막박리, 사시 등
귀 및 유도의 질환	H60~H95 中 15개	중이염, 전정기능장애, 이명 등
순환계통의 질환	I00~I99 中 05개	본태성고혈압, 저혈압, 하지정맥류 등
소화계통의 질환	K00~K93 中 47개	치수염, 치주질환, 역류성식도염, 충수염, 탈장, 과민대장증후군, 항문농양, 치핵, 담석증 등
피부 및 피하조직의 질환	L00~L99 中 44건	피부의 농양, 종기, 두드러기, 티눈 등
근골격계통 및 결합조직의 질환	M00~M99 中 30건	무릎관절증, 추간판장애, 회전근개증후군 등
비뇨생식계통의 질환	N00~N99 中 47건	요로결석, 방광염, 전립선증식증, 전립선염, 유방섬유선종, 난관염 및 난소염, 자궁 염증성 질환, 자궁내막증, 질염 등
임신, 출산 및 산후기	O00~O99 中 57건	유산, 제왕절개 등
선천기형, 변형 및 염색체 이상	Q00~Q99 中 08건	부유방 등
달리 분류되지않은 증상, 징후	R00~R99 中 15건	두근거림, 복부 및 골반 통증, 어지럼증, 두통 등
외인에 의한 특정 사고	S00~T98 中 80건	치아파절, 골절 및 염좌, 십자인대파열 등
호흡계통의 질환	J00~J99 中 30개	감기, 인플루엔자, 편도염, 폐렴, 기관지염, 비염, 천식, 기흉 등

※ 본 자료는 사내 교육을 목적으로 제작·사용하는 편집자료로서, 고객에게 교부하거나 배포할 수 없으며, 보험안내자료광고(선전물)로 오인토록 사용하는 것은 법규에 의해 책임을 묻고 있습니다.

② 비교 해볼수록 더 저렴한 보험료!!

생·손보 통틀어 **최저 보험료**로 가입이 가능합니다.

■ 간편(335) 보험료 비교(당사는 235)

[기준 : 해약환급금미지급형, 남자 50세, 20년납, 100세만기(당사&D생명 종신), 암진단_당사는 삭감없음형[암 5천만원, 소액암 1천만원 합계], 뇌/심 1천만원, 단위:원]

구분	당사	A사	B사	C사	D사	E사	F사
암진단(소액암포함)	106,711	108,110	117,400	140,050	137,500	132,700	118,930
뇌혈관진단	15,627	27,600	16,180	22,350	22,900	19,510	19,920
허혈심장진단	16,781	24,000	23,300	10,690	11,300	11,070	12,210
3대질환 합계	139,119	159,710	156,880	173,090	171,700	163,280	151,060

■ 간편(355) 보험료 비교(당사는 255)

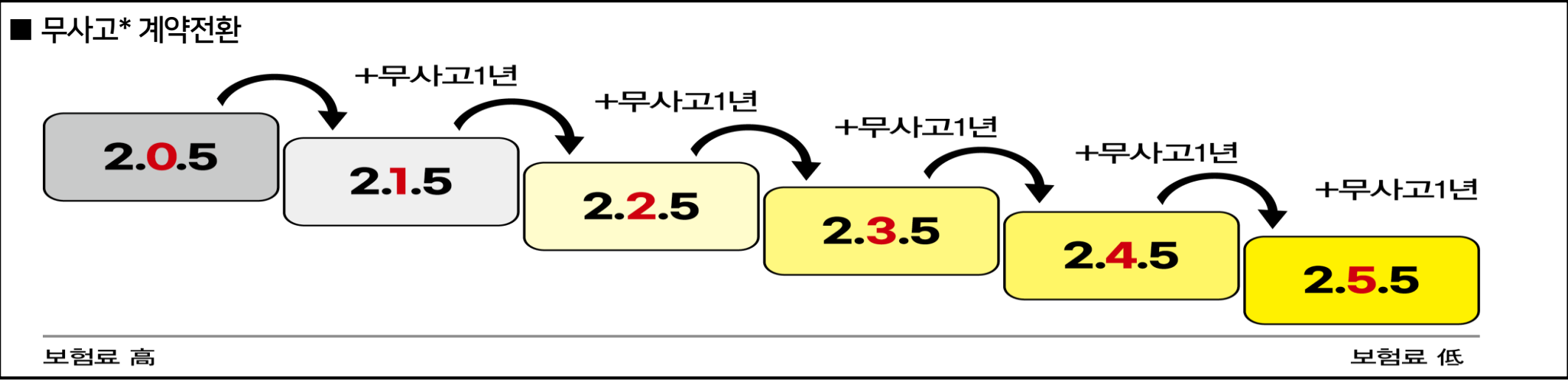
[기준 : 해약환급금미지급형, 남자 50세, 20년납, 100세만기(당사&D생명 종신), 암진단_당사는 삭감없음형[암 5천만원, 소액암 1천만원 합계], 뇌/심 1천만원, 단위:원]

구분	당사	A사	B사	C사	D사	E사
암진단(소액암포함)	99,955	131,400	127,300	109,500	109,490	115,200
뇌혈관진단	14,121	20,340	22,200	18,140	18,830	15,700
허혈심장진단	15,652	10,030	11,200	10,070	12,090	9,200
3대질환 합계	129,728	161,770	160,700	137,710	140,410	140,100

※ 당사 암진단은 **감액기간이 없는 삭감없음형(유방암포함)**으로 설계했음에도 **더 저렴**합니다!!!

③ 건강을 유지하면 더 저렴해지는 계약전환기능 탑재!!

무사고시 신청하세요!! 매년 보험료가 더 저렴 해집니다!!! _ 전환 시 최초가입시점 보험료를 적용!!



■ 일반심사형(표준체) 계약전환

- 계약일로부터 1년 이후 일반심사형으로 가입 가능할 경우, 일반심사형 상품으로 전환가능.

■ 계약전환 보험료 예시

[기준: 해약환급금미지급형, 가입금액 암진단 5천, 소액암진단 1천, 뇌·심진단 각1천만원, 50세 남자, 종신, 20년납, 단위: 원]

구분	205	215	225	235	245	255
암진단	113,840	107,890	104,090	102,025	98,855	95,615
소액암진단	3,756	3,478	3,323	3,230	3,114	2,998
뇌혈관진단	20,045	17,505	16,228	15,627	14,789	14,121
허혈심장진단	20,635	18,469	17,152	16,781	15,873	15,652
3대질환PLAN	158,276	147,342	140,793	137,663	132,631	128,386
보험료 할인율	-	-7.4%	-4.7%	-2.3%	-3.8%	-3.3%

※ 무사고: 최초 계약일로부터 N년간 입원 이력이 없고, 7대질병으로 진단사실 없는 경우

④ 다양한 신규 특약 부가로 더 폭넓어진 보장!!

NEW간편내가만드는보장보험 하나로 전체 보장 준비 OK!!!

신규 2N5

- 남성생식기암진단 / 여성생식기암진단
- 대장암진단/위암진단/간암진단/폐암진단/ 식도, 췌장, 담낭 등진단
- 암산정특례 / 암(소액암제외)수술(최초 1회한)
- 급여암MRI검사지원 / 급여암 특정재활치료/ 급여암 특정통증완화
- 급성양전자단층촬영(PET)검사지원
- 주요양성신생물(폴립포함)치료
- 특정심장질환(기타부정맥 포함)진단
- 뇌 산정특례 보장 / 심 산정특례 보장
- 급여 뇌심장질환5종검사지원/ 급여 뇌심장질환혈관조영술검사지원
- 급여주요뇌심질환특정재활치료
- 뇌혈관질환입원 / 허혈심장질환입원
- 의료보장(질병입원)1~3종, 4~6종/ 의료보장(질병수술)1~3종, 4~5종
- 응급실내원
- 상급종합병원 입원
- 중환자실 입원
- 질병장해보장 80%이상

기존 335

암

- 암(소액암제외)진단 3종[2종→기가입자용 삭제]/ 소액암진단 2종
- 고액치료비암 3종[2종→기가입자용 삭제]
- 방사선항암약물치료[암/소액암 분리 단, 의무부가]
- 상급종합병원암통원/암통원
- 암중환자실입원/암직접치료입원(요양병원제외)/ 요양병원암입원(첫날부터지급)
- 암다빈치료보수술 2종/암수술(회당지급)
- 특정면역항암약물허가/표적항암약물허가치료
- 항암세기조절방사선치료/항암양성자방사선치료/ 항암호르몬약물허가치료(특정항암호르몬, 갑상선 암호르몬 분리)
- 보험료납입면제/ 보험료납입지원(소액암진단)

뇌/심

- 뇌출혈진단/뇌혈관진단
- 급성심근경색증진단/허혈심장질환진단
- 혈전용해치료[뇌경색/급성심근경색증 혈전용해치료로 분리]
- 뇌혈관·허혈심장질환수술보장[뇌혈관수술보장, 허혈심장수술보장 분리]
- 뇌혈관질환통원, 허혈심장질환통원

그외특약

- 수술보장 • 재해수술보장(1~7종)/ 질병수술보장(1~7종)
- 첫날부터입원 • 입원간병인사용
- 재해보장[재해수술/재해골절 분리, 화상삭제] /재해장해보장 2종 / 질병장해보장

④ 다양한 신규 특약 부가로 더 폭넓어진 보장!!

특정심장질환(기타부정맥I49)포함) 보장도 **동양생명**이 만들면 다릅니다!!

→ 더 넓은 **보장범위**, 최대 **1,000만원** 보장 가능, 가입 연계조건 X



■ 특정심장질환보장 타사비교

1) 보장범위 및 연계조건

당사	A사	B사
① I30~I33, I38, I40, I41, I46.0, I47 ~ I50 보장 ② 허혈심장질환보장(I20~I25)특약등과 가입연계조건 없음	I47~49 보장	심혈관질환특약 2종 의무부가 연계조건 있음

2) 기타부정맥(I49) 최대보장금액

당사	A사	B사	C사	D사
1,000만원	500만원	1,000만원 *가입 연계조건 있음	500만원	X

■ 보험료예시

[기준: 해약환급금미지급형, 종신, 20년납, 남자 50세, 가입금액 1천만원(단 205:500만원), 단위:원]

상품명	205	215	225
(무) 특정심장질환진단특약 (기타부정맥포함)	10,918	19,310	18,176
	235	245	255
	17,236	16,897	16,605

⑤ 모든 유형을 비갱신으로 종신까지 보장가능!!

업계최초 **만15세 ~ 최대 80세**

2.0.5 부터 2.5.5 모든 유형 종신 / 비갱신으로 가입가능!!

구분	상품내용
상품명	(무)수호천사NEW간편내가만드는보장보험
갱신/비갱신	비갱신
상품 형태	① 해약환급금 미지급형 ② 표준형
보험기간	80세만기, 90세만기, 종신 ※ 갱신형 특약은 5년 또는 10년만기, 최대 100세까지(단, 주계약 이내) 갱신
납입기간	10·15·20·30년납 ※부가되는 갱신형 특약은 전기납
가입나이	만15세 ~ 최대 80세
납입 면제	납입면제특약을 이용하여 납면적용 50%이상 장애, 암, 뇌출혈, 뇌혈관질환, 급성심근경색증, 허혈심장질환
보장내용 (주계약)	일반사망

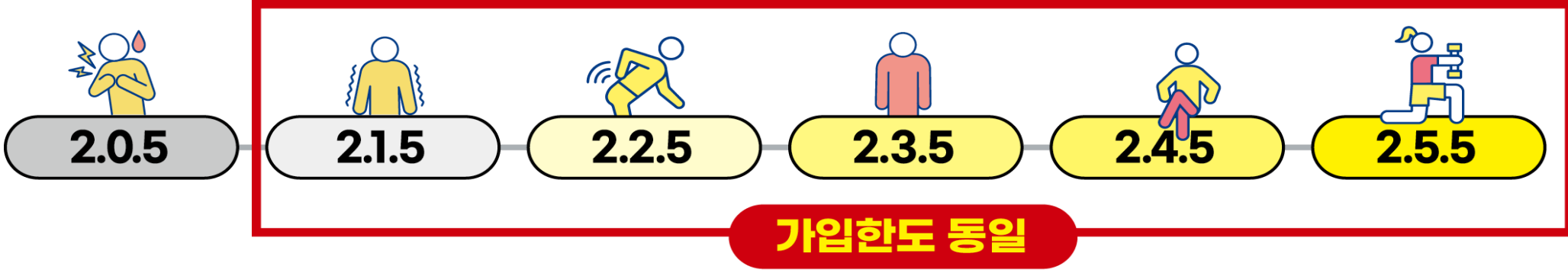


**저연령 유병자부터
고연령 유병자까지
비갱신
종신으로
폭넓게 보장!!!**

상품이 다양하니 인수기준도 복잡하겠지요? NO !!!

- ▶ 유형별 가입한도 딱 2분류로!!
- ▶ 연령별 가입한도도 딱 2분류로!!

■ 유형별



■ 연령별



※ 상기 예시는 이해를 돕기 위한 안내이며, 특약에 따라 가입 가능나이는 차이가 있을 수 있기에 자세한 내용은 약관 및 상품설명서를 참조하시기 바랍니다.

NEW(간편)내가만드는보장보험 주요특약별 **최대가입한도** 안내

[기준: NEW간편내가만드는보장보험 남자60세, NEW내가만드는보장보험 남자40세, 가입금액기준]

구분	NEW간편내가만드는보장보험 205	NEW간편내가만드는보장보험 215 ~ 255	NEW내가만드는보장보험
	간편심사/비갱신	간편심사/비갱신	일반심사/비갱신
주계약	5백만(일반사망)_합산 1,000만원한도	5백만(일반사망)_합산 1,000만원한도	4백만(일반사망)_합산 1,200만원한도
암(소액암제외)진단비특약	5,000만원(삭감없음형 2,000만원) 타사합산한도 4억원 ※대장점막내암 포함	1억원(삭감없음형 5,000만원) 타사합산한도 4억원 ※대장점막내암 포함	2억원(삭감없음형: 1억원) 타사합산한도 4억원 ※대장점막내암 포함
소액암진단비특약	1,000만원(삭감없음형 200만원) 타사합산 9,000만원	2,000만원(삭감없음형 1,000만원) 타사합산 9,000만원	4,000만원(삭감없음형 1천만) 타사합산 9,000만원
고액암진단비특약	2,000만원(삭감없음형 동일)	5,000만원(삭감없음형 동일)	2억원(삭감없음형: 1억원)
암산정특례대상보장특약	1,000만원	1,000만원	1,000만원
방사선항암약물치료특약 암/소액암	1억원 / 1억원 (보장금액 1,000만원 / 200만원)	3억원 / 3억원 (보장금액 3,000만원 / 600만원)	3억원 (보장금액 3,000만원 / 600만원)
항암양성자방사선치료특약	1,000만원	4,000만원	4,000만원
항암세기조절방사선치료특약	1,000만원	3,000만원	3,000만원
항암호르몬/갑상선암호르몬약물치료특약	500만원 / 500만원	1,000만원 / 1,000만원	1,000만원
표적항암약물허가치료특약	5,000만원(타사합산한도 2억원)	1억원(타사합산한도 2억원)	1억원(타사합산한도 2억원)
특정면역항암약물허가치료특약	3,000만원(타사합산한도 x)	7,000만원(타사합산한도 x)	7,000만원(타사합산한도 x)
뇌혈관 / 허혈심장질환 진단특약	2,000만원 / 2,000만원	3,000만원 / 3,000만원	5,000만원 / 5,000만원
뇌출혈 / 급성심근경색증 진단특약	2,000만원 / 2,000만원	3,000만원 / 3,000만원	6,000만원 / 6,000만원
뇌/심 산정특례대상보장특약	1,000만원 / 1,000만원	2,000만원 / 2,000만원	2,000만원 / 2,000만원
특정심장질환(기타부정맥 포함)진단특약	500만원	1,000만원	X
뇌경색증 / 급성심근경색증 혈전용해치료특약	500만원 / 500만원	1,000만원 / 1,000만원	200만원
암/뇌혈관/허혈심장질환 통원특약	암통원 2,000만원(일반암4만원) 뇌심통원 2,000만원(상급10만원/일반2만원)	암통원 7,500만원(일반암15만원)/ 뇌심통원 4,000만원(상급 20만원/일반4만원)	암통원 7,500만원(일반암15만원)/ 뇌심통원 7,500만원 (상급37만5천원/일반7만5천원)
상급종합병원암통원특약	1억원(일반암20만원)	2억2천5백(일반암45만원)	2억2천5백(일반암45만원)
질병장해보장특약(3~100%장해형)	X	3,000만원(235, 245, 255 부가가능)	5,000만원
재해장해보장특약(3~100%장해형)	1,000만원	3,000만원	3억원

※ 간편 질병장해보장특약, 간편 질병/재해수술보장(1~7종)특약의 경우 235 ~ 255 부가가능.

※ 상품명 앞 "무배당수호천사", 특약명 앞 " 무배당 " 표기 생략

[보장금액기준]

구분	뇌·심치료비 든든 보장플랜	삭감기간 없는 암(유방암 포함) & 뇌심진단비 준비플랜	3대질병 통원비 준비 플랜
주계약	100만원	100만원	100만원
(무)간편 뇌혈관질환 통원특약(일반/상급병원)	4만원 / 20만원	-	4만원 / 20만원
(무)간편 허혈심장질환 통원특약(일반/상급병원)	4만원 / 20만원	-	4만원 / 20만원
(무)간편 특정심장질환(기타부정맥포함)진단특약	1,000만원	-	-
(무)간편 뇌경색증 혈전용해치료특약	1,000만원	-	-
(무)간편 급성심근경색증 혈전용해치료특약	1,000만원	-	-
(무)간편 암(소액암제외)진단비특약(삭감없음)	-	1,000만원	-
(무)간편 소액암진단비특약(삭감없음)	-	200만원	-
(무)간편 고액치료비암진단비특약(삭감없음)	-	2,000만원	-
(무)간편 뇌혈관진단특약	-	1,000만원	-
(무)간편 허혈심장질환진단특약	-	1,000만원	-
(무)간편 암통원특약(암/소액암)	-	-	15만원 / 7만5천원
(무)간편 상급종합병원 암통원특약(암/소액암)	-	-	45만원 / 22만5천원

[기준: 해약환급금미지급형, 종신만기, 남자 40세, 20년납, 월납, 단위: 원]

보험료	남		여		남		여	
	남	여	남	여	남	여	남	여
215	30,509	30,617	45,949	37,352	27,910	29,093	27,910	29,093
235	27,615	26,084	42,674	33,587	25,893	25,844	25,893	25,844
255	25,876	22,876	39,813	31,121	24,026	23,885	24,026	23,885

대세보장!! 최다 판매 암치료 특약 종합보장플랜

설계예시

[기준: 해약환급금미지급형, 종신만기, 남자 40세, 20년납, 월납, 단위: 원]

상품명	가입금액	급부명	지급금액
주계약	100만원	사망보험금	100만원
(무)간편 암통원특약	7,500만원	암 통원비 제자리암, 기타피부암, 경계성종양, 갑상선암통원비	15만원 7만5천원
(무)간편 상급종합병원암통원특약	22,500만원	암 통원비 제자리암, 기타피부암, 경계성종양, 갑상선암통원비	45만원 22만5천원
(무)간편 방사선항암약물치료특약[암(소액암제외)]	30,000만원	암 진단후 방사선치료 / 항암약물치료비	3,000만원
(무)간편 방사선항암약물치료특약[소액암]	30,000만원	갑상선암, 경계성종양, 기타피부암, 제자리암 진단후 방사선치료 / 항암약물치료비	600만원
(무)간편 특정면역항암약물허가치료특약(갱신형)	5,000만원	암, 기타피부암, 갑상선암으로 진단후 특정면역항암약물 치료비	5,000만원
(무)간편 표적항암약물허가치료특약(갱신형)	5,000만원	암, 기타피부암, 갑상선암으로 진단후 표적항암약물 치료비	5,000만원
(무)간편 항암세기조절방사선치료특약(갱신형)	3,000만원	암, 기타피부암, 갑상선암으로 진단후 항암세기조절방사선치료비	3,000만원
(무)간편 항암양성자방사선치료특약(갱신형)	4,000만원	암, 기타피부암, 갑상선암으로 진단후 항암양성자방사선치료비	4,000만원
(무)간편 특정항암호르몬약물허가치료특약(갱신형)	1,000만원	암 진단후 특정항암호르몬약물허가치료비	50만원
(무)간편 갑상선암호르몬약물허가치료특약(갱신형)	1,000만원	갑상선암 진단, 수술후 갑상선암호르몬약물허가치료비	50만원
(무)간편 다빈치로봇수술특약(갱신형)	로봇수술1보장형	2,000만원	암, 대장점막내암, 기타피부암 다빈치로봇수술비
	로봇수술2보장형	500만원	갑상선암, 전립선암 다빈치로봇수술비

보험료예시

보험료	205(설계기준상이)	215	225	235	245	255
남자	21,009	42,476	41,006	39,942	38,935	37,671
여자	23,844	48,720	46,786	45,460	44,206	43,269

※ 205보험료: 암통원 2,000만원, 상급종합병원암통원 1억원, 방사선항암 각1억원, 면역항암약물 3,000만원, 항암세기/양성자 1,000만원, 항암호르몬 각500만원, 다빈치로봇 1,000/250만원 기준

※ 상기 예시는 이해를 돕기 위한 안내이며, 자세한 내용은 약관 및 상품설명서를 참조하시기 바랍니다.

23.10월 기타안내사항

▶ 동양생명의 상생금융, 보험계약대출 금리인하 안내



동양생명의 **상생금융**의 일환으로 보험계약대출 이용 **이자 부담이 경감** 되었습니다!!!

보험계약대출 스마트한 활용방법

보험해지 대신 활용

급전이 필요할 때 해약하면 보험보장도 못받고
그동안 냈던 보험료보다 환급금이 더 적을 수 있어요
또한 향후 동일 조건의 보험 가입이 어려울 수도 있어요

보험료 미납 방지장치

일시적으로 잔고가 없어 보험료를 못 낼 경우 자동대출납입제도를
신청하면 보험이 해약되는 것을 방지할 수 있어요

편리하고 신속한 절차

최대 1억원까지 인터넷, 모바일 앱, 전화를 통해
간단한 본인확인 절차만으로 대출이 가능해요
(1억원 초과시 고객센터 방문하여 대출 가능)

신용점수 및 DSR과 무관하게

신용점수와 DSR 한도에 관계없이 대출이 가능해요
(다만, 이자상환액은 DSR 적용)

수수료 부담 없이, 상환은 자유롭게

중도상환수수료와 취급수수료가 없고,
금액과 시기에 상관없이 자유롭게 상환이 가능해요

금리확정형 상품 보험계약대출 최고금리 인하(9.9%→5.95%)

(시행일자 : 2023년 7월 1일)

구분	예정이율		
	3.95% 이하	4.0%~5.95%	5.95% 이상
(현행) 보험계약대출금리	예정이율 + 2%	예정이율 + 2%	예정이율 + 2% 단, 최대 9.9%
(변경) 보험계약대출금리	상동	5.95%	예정이율

※ 예정이율이란 금리확정형상품에서 적립금 부리아율을 말합니다.

※ 금리확정형 보험계약대출금리 산출식 변경

- 변경 전 : 예정이율+2% (최고 9.9%)

- 변경 후 : ① 예정이율+2%, ② 예정이율과 5.95% 중 큰 이율 >>> ①, ② 중 작은 이율

예정이율이 **5.95% 이상이면**
예정이율과 보험계약대출이율이 같아
실질 부담이자 없을!!

보험 계약대출금리 최고금리 변경 예시

보험계약대출 1억원을 대출 받는다면 연간 이자가 이렇게 감소합니다

구분	예정이율				
	4%	5%	5.95%	7.50%	8.50%
(현행) 연간 이자금액	600만원 (6%)	700만원 (7%)	795만원 (7.95%)	950만원 (9.5%)	990만원 (9.9%)
(변경) 연간 이자금액	595만원 (5.95%)	595만원 (5.95%)	595만원 (5.95%)	750만원 (7.5%)	850만원 (8.5%)
연간 이자부담 감소 금액	5만원	105만원	200만원	200만원	140만원

※ 금리확정형 상품에 적용되는 최대금리며 금리연동형 상품과 변액상품에는 적용되지 않습니다

※ 보험계약대출 최대금리는 향후 회사의 정책에 따라 증감될 수 있습니다

감사합니다.

교GA영업지원파트 202309-002호, 2023.09.25

