

삼성생명

# GA소식지 12월호



삼성생명콜센터  
1588-3114

전산원격지원  
02-311-4500



교육용 본 자료는 판매자 교육용 요약자료이며, 고객에게 제시 및 교부를 금지합니다. 정확한 내용은 약관과 상품설명서를 확인하시기 바랍니다.

# 12월 삼성생명



## 상품 소개



1. 12월 항암방사선 약물특약 5,000만 보장 마지막 기회!

### **다모은(경증간편) 건강보험**

- 1) 항암방사선 약물특약 최대 5,000만원 보장
- 2) 항암특약 5종을 활용한 파워풀 암보장
- 3) 상급 암통원 일반암/소액암 동일보장

2. 크리스마스 선물로 자녀/손주들에게 딱!

### **다(多)드림 건강보험**

- 주계약만으로 보장+목돈+연금 3층 혜택
- 만기 생존시 환급금 100% 보장(보험금 지급 여부X)
- 삼성생명 최초로 질병후유장해(3~100%) 보장

3. 연말 법인 대표님들의 재무 고민 해결!

### **- 중대재해로 부터 대표님을 지켜드릴 단체 보험**

기업의 산재 리스크 : 기업재해보장보험으로 해결

### **- 경영인 정기보험도 대표님 니즈에 맞게 선택**

단기자금 활용 : 유해지형 / 중장기자금 활용 : 저해지형

4. 꾸준히 사랑받는 종신보험 목적자금과 사망보장을 동시에

### **더행복/간편 더사랑 종신**



## 삼성생명 BEST 건강보험!

# (경증간편) 다모은 건강보험

### 다모은 건강보험 12월 POINT

#### ① 항암방사선 약물 특약 5,000만 보장

항암방사선약물/호르몬/세기조절/  
양성자방사선/상급암통원 라인업

#### ② 상급암통원 특약 일반암/소액암 동일 보장

#### ③ 다양한 수술 이제 세군데서 보장 받으세요

신수술특약/질병재해 수술특약/  
153대 수술특약

#### ④ 건강보험으로 노후준비가 가능해요?

시니어보장특약/당뇨 고혈압치료/  
무릎연골/간병및 입원인사용

### 경증간편 다모은 건강보험 12월 POINT

#### ① 5년이내 중대질병에 뇌심을 보지 않습니다.

5년이내 중대질병에  
뇌/심 관련 진단/입원/수술이 無

#### ② 간편도 예외없는 항암치료 특약

항암방사선약물 5,000만 보장/  
상급 암통원 일반암,소액암 동일 보장

#### ③ 삼성생명이 자랑하는 시니어 3종 특약

시니어7대 수술/시니어보장 II /시니어 수술재활

#### ④ 형편에 따라 골라 보장 받으세요!

비갱신형/15년 갱신형 중 선택 가능

\*대상 : 다모은건강보험, 경증간편(355)다모은건강보험

# 항암방사선약물치료

# 5,000만원

# 시대 오픈!

△ 12월까지 한시 적용!

(\*해당 특약 가입금액 50,000만 가입시)

## 일반암 최대 5,000만

(\*소액암 : 기타피부암, 갑상선암)

## 소액암 최대 2,500만

### 다모은 건강 중입자치료/통원 플랜

### 경증간편 다모은건강 중입자치료/통원 플랜

보 장	가입금액	보장금액
주보험(사망)	500만	500만
암진단	1,000만	1,000만
항암 방사선·약물치료	50,000만	5,000만
항암양성자방사선치료	4,000만	4,000만
항암호르몬약물허가치료	2,000만	100만
항암세기조절방사선치료	2,000만	2,000만
상급종합암직접치료통원	6,000만	60만

40세 남자 무해지형 月보험료 **79,066**원

보 장	가입금액	보장금액
주보험(사망)	500만	500만
암진단	1,000만	1,000만
항암 방사선·약물치료	50,000만	5,000만
항암양성자방사선치료	2,000만	2,000만
항암호르몬약물허가치료	1,000만	50만
항암세기조절방사선치료	1,000만	1,000만
상급종합암직접치료통원	5,000만	50만

40세 남자 무해지형 月보험료 **87,751**원



# 12월 삼성생명 항암치료특약 소개

항 목	다모은 건강보험	경증간편 다모은 건강보험
	최대 보장금액	최대 보장금액
항암방사선 약물치료 (소액암 보장)	<b>5,000만</b> (2,500만)	<b>5,000만</b> (1,000만)
상급종합 암통원 (소액암 보장)	<b>30만</b> (일반과 동일)	<b>20만</b> (일반과 동일)
항암호르몬 약물치료	<b>2,000만</b>	<b>1,000만</b>
항암세기조절 방사선 치료	<b>2,000만</b>	<b>1,000만</b>
항암양성자 방사선 치료	<b>4,000만</b>	<b>2,000만</b>

2023년 자녀/손주를 위한 최고의 크리스마스 선물!

# 삼성 다(多) Dream 건강보험



## 새로운 어린이보험 - All in One 보장+환급!

- 1. 특약 고민 No! 주보험 가입만으로 30종 보장!**  
- 암/뇌/심진단+뇌/심산정특례+질병/재해장해+수술+치료 보장
- 2. 보험료 고민 No! 만기에 기납입보험료 100% 환급!**  
- 보험기간 내 보장을 받아도 만기시점 생존만 하면 지급
- 3. 연금 고민 No! 만기 후 연금전환시 추가보너스 적립!**  
- 전환시 거치형 선택 후 10년 유지시 전환금액 10% 추가 적립
- 4. 후유장해 고민 No! 당사 최초 질병장해(3~100%) 보장!**  
- 재해장해 3~100%뿐만 아니라 질병장해 3~100%도 보장!
- 5. 수술 고민 No! 고급형 선택시 비급여+급여수술 보장!**  
- 질병재해수술 20만(급여+비급여), 1~7종 신수술 10~500만(급여)

건강했으면  
하는  
DREAM!

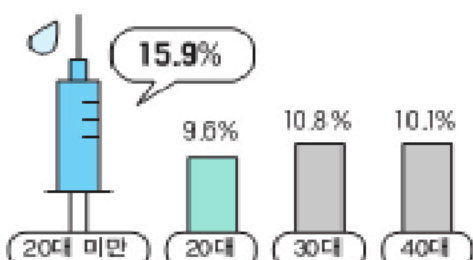
든든했으면  
하는  
DREAM!

행복한  
노후의  
DREAM!

이 모든 꿈을 이루어 드리고 싶은 마음 담았습니다.

### ☑️ 어리다고 안심할 수 없는 진료비

2020년 대비 진료비 증가율



[출처: '건강보험통계연보, 건강보험심사평가원, 국민건강보험 2022]

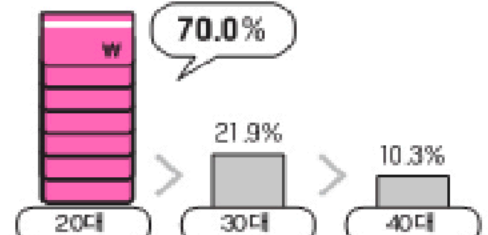
### ☑️ 청춘에도 예외없는 부채 부담



[출처: '청년 살 실태조사', 한국보건사회연구원, 2023]

### ☑️ 더 크게 느껴지는 미래의 불안감

2020년 대비 연금저축 가입자 증가율



[출처: '2021년 연금저축 현황 및 시사점, 금융감독원, 2022]

# 3,000만 목적자금 PLAN

(1종 고급형 20년납 30년만기 기준)

月보험료 (주계약 가입금액)

만기 환급금

구 분	남성	여성	남성	여성
10세	月121,200원 (主2,000만원)	110,600원 (2,000만원)	<b>2,909만 (100%)</b>	<b>2,654만 (100%)</b>
20세	129,440원 (1,600만원)	131,760원 (1,800만원)	<b>3,106만 (100%)</b>	<b>3,162만 (100%)</b>
30세	137,100원 (1,000만원)	124,850원 (1,100만원)	<b>3,290만 (100%)</b>	<b>2,996만 (100%)</b>

# 실속 반구좌 PLAN

(1종 고급형 20년납 30년만기 기준)

月보험료 (주계약 가입금액)

만기 환급금

구 분	남성	여성	남성	여성
5세	月 <b>58,200원</b> (主1,000만원)	<b>52,900원</b> (1,000만원)	1,397만 (100%)	1,270만 (100%)
10세	<b>60,600원</b> (主1,000만원)	<b>55,300원</b> (1,000만원)	1,454만 (100%)	1,327만 (100%)
20세	<b>80,900원</b> (1,000만원)	<b>73,200원</b> (1,000만원)	1,941만 (100%)	1,757만 (100%)

# 주보험 보장 예시 (7세 男 월 11.7만)

(1종 고급형 주계약 2,000만원 30년만기 20년납)

【진단】 암/뇌/심 - 3천만, 특정 4大소화계 - 2백만

【입원】 질·재 2만, 재해 2만, 상급 2만, 중환자실 10만

【수술】 중대수술 2천만, 뇌심 6백만, 신수술/질재 각 한구좌

【치료/기타】 응급실/독감/질병장해

골절/깁스/화상/특정감염병/일상폭력





기업의 산재리스크, 삼성생명 단체보험으로 해결하세요!

# 삼성 기업재해 보장보험

## 상품 주요 특징 및 셀링 POINT

- 1. 각종 재해사고 시 보험금 지급**  
- 약관상 각종 재해사고(비업무, 교통사고 등)시 보험금 지급
- 2. 만기시 기납입 주보험료 70% 지급**  
- 주보험 70% 환급형 가입시 만기시 환급금 70% 지급
- 3. 종업원 퇴직시 피보험자 교체 가능**
- 4. 납입보험료 손비인정(법인세 절감혜택)**  
- 수익자 = 종업원인 경우 보험료는 손비처리 가능
- 5. 사원복지를 우선으로하는 기업 이미지 형성**

## 기업재해 보장보험 추천 PLAN

| 보험료 예시 | 가입기준 : 제조업, 위험3등급, 중위험, 1종(재해사망보장형), 4형(70%환급형), 월납 [단위: 원]

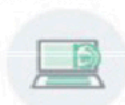
구분	가입금액(만원)	보험기간/납입기간	남자	여자
주보험 1종(재해사망보장형) 70%환급형	1,600	5년만기 전기납	14,176	12,080
신상해보장G특약(무배당) 70%환급형	2,400	5년만기 전기납	31,488	26,880
상해보장G특약(무배당)	4,000	5년만기 전기납	2,560	1,280
신산업재해사망특약(무배당)	5,000	5년만기 전기납	1,000	1,000
신상해정혜연금G특약(무배당)	3,000	5년만기 전기납	600	240
재해치료보장특약(무배당)	1,000	5년만기 전기납	2,700	1,800
킵스치료(부목제외)특약(무배당)	1,000	5년만기 전기납	220	140
신상해입원특약(무배당)	3,000	5년만기 전기납	1,800	1,800
합계			54,544	45,220

※ 성별이 같으면 나이에 상관없이 재해 관련 보장의 보험료가 동일합니다.

| 보험료 납입 비용 분석 | [기준 : 상기 동일, 월납입보험료 99,764원, 남녀 1명 총 2명 가입 기준]



총 납입 보험료  
**5,985,840원**



만기 환급금  
**3,554,200원**



5년간  
총 법인세(지방소득세포함)  
예상절세금액  
**1,251,040원**

| 상기에 예시에 따른 예상 지급 보험금 |

산재 중  
재해 사망時 **1억 9천만**

산재 이외의  
재해 사망時 **1억 4천만**

장해지급률  
80% 장해時 **총 지급금액  
최대 2억 6천만**  
(8천만 + 매년 900만x20년)



법인CEO의 단기/중기/장기자금활용을 위한 최적의 제안!

# 삼성 경영인정기 2종(일반형/저해지형)

## 상품 특징 및 판매 POINT

- 1. 高금리기도 대처할 수 있는 금리연동형으로 개정!**  
- 유해지/저해지형 모두 Max[공시이율, 최저보증] 환급금 제공
- 2. 동일 보험료 대비 더 많은 보장은 저해지형으로!**  
**단기자금활용은 유해지형, 장기자금활용은 저해지형!**
- 3. 유병력자도 30억까지 간편하게 가입가능!(타사합산40억)**  
- 저해지형 쏘연령 30억, 유해지형 ~42세 20억/43세~30억
- 4. 납입부담은 적립전환, 노후는 연금전환으로 해결!**  
- 7년 후 적립형 전환시, 보험료 납입없이 거치 후 연금전환 가능
- 5. 긴급자금은 계약대출로 해결!(최저해약환급금 보증형 限)**  
- 가입 후 10년內, 피보험자 75세미만, 해약환급금 70%內

※보험료 설계기준(주 1억, 90세만기, 공시이율 2.4%)  
- 일반 45세남 (저)보증형/20~25%형, (유)라이트형/20%  
- 간편 50세남 (저)보증형/15~20%형, [유]라이트형/15%

## 삼성생명 경영인정기 상품 비교

	금리연동형 低해지형		금리연동형 有해지형	
	경영인정기	간편경영인정기	경영인정기	간편경영인정기
상품유형	최저보증형, 미보증형		보너스형, 라이트형, 프라임형(미보증)	
체증형태	10~20년 10/15/20% 20~40년 15/20/25%	10~20년 10/15% 20~40년 15/20%	10년후 10/15/20%	10년후 10/15%
보험료(원)	907,200	927,700	759,000	758,000
환 급 률 (%)	3년	33.7	60.0	62.0
	5년	85.8	85.7	81.1
	7년	94.7	93.9	90.5
	10년	98.9	98.1	93.6
	15년	104.1	103.1	98.2
	(100%)	(12년)	(15년)	(15년)

교육용 본 자료는 판매자 교육용 요약자료이며, 고객에게 제시 및 교부를 금지합니다. 정확한 내용은 약관과 상품설명서를 확인하시기 바랍니다.

# 적립전환 예시

※ 설계기준

- 금리연동형 저해지 경영인정기 45세남, 20~25%형, 주 1억 1,100만, 월보험료 1,006,992원
- 가입 7년 후 적립전환 후 납입중지

## 적립전환 未실행(지속 불입)

경과 기간	나이	납입보험료 누계(원)	연복리2.4%가정 환급금(만)/환급률(%)	최저보증기준 환급금(만)/환급률(%)
7년	52세	84,587,328	8,012	94.7
8년	53세	96,671,232	9,046	93.5
9년	54세	108,755,136	10,106	92.9
10년	55세	120,839,040	11,954	98.9
11년	56세	132,922,944	13,079	98.4
12년	57세	145,006,848	14,638	100.9
13년	58세	157,090,752	15,816	100.6
14년	59세	169,174,656	17,016	100.5
15년	60세	181,258,560	18,870	104.1
16년	61세	193,342,464	20,125	104.0
17년	62세	205,426,368	21,401	104.1
18년	63세	217,510,272	22,695	104.3
19년	64세	229,594,176	24,008	104.5
20년	65세	241,678,080	25,338	104.8

## 7년시점 적립전환 & 납입중지

경과 기간	나이	연복리2.82%가정 환급률(%)	최저보증이율기준 환급률(%)
0년	52세	94.7	94.1
1년	53세	97.3	95.0
2년	54세	99.9	95.8
3년	55세	102.6	96.7
4년	56세	105.4	97.1
5년	57세	108.3	97.5
6년	58세	111.3	97.9
7년	59세	114.3	98.3
8년	60세	117.5	98.7
9년	61세	120.7	99.1
10년	62세	124.0	99.5
11년	63세	127.3	99.8
12년	64세	130.8	100.2
13년	65세	134.4	100.6

# 보험료 조건표

※ 공통 설계기준 : 각 연령별 최대가입금액

남자 (단위:원)	금리연동형 低해지형		금리연동형 有해지형		
	경영인정기	간편경영인정기	경영인정기	간편경영인정기	
설계조건	보증형 20~25%형	보증형 15~20%형	라이트형 20%형	라이트형 15%형	
35세	가입금액	25억	30억	20억	20억
	보험료	19,257,500	23,892,000	14,500,000	14,120,000
45세	가입금액	25억	30억	25억	30억
	보험료	22,680,000	27,363,000	18,975,000	22,320,000
55세	가입금액	29.6억	30억	33.3억	30억
	보험료	27,030,720	27,378,000	25,674,300	23,010,000
65세	가입금액	47억	30억	50억	30억
	보험료	39,357,800	25,899,000	37,250,000	23,130,000

# 경영인정기(일반/간편) 무진단/최대가입금액

[가입 기준] 남자, 15%체증형, 90세만기 전기납

\* 공시이율 2.4% 기준

(단위:원)	경영인정기 15%형(남자)			(단위:원)	간편 경영인정기 15%형(남자)		
	주보험	보너스형	라이트형		주보험	보너스형	라이트형
30세	12억	6,996,000	6,600,000	30세	20억	14,480,000	13,680,000
35세		7,248,000	6,840,000	35세		14,940,000	14,120,000
40세		7,488,000	7,056,000	42세		15,520,000	14,680,000
45세	8억	7,692,000	7,260,000	43세	30억	23,400,000	22,140,000
50세		5,256,000	4,952,000	50세		24,030,000	22,740,000
55세		5,344,000	5,032,000	55세		24,330,000	23,010,000
60세	3억	2,028,000	1,908,000	60세		24,450,000	23,130,000
65세	1.5억	1,020,000	960,000	65세		24,450,000	23,130,000
70세	1억	697,000	654,000	70세		24,630,000	23,280,000

[무진단 기준] 피보험자 당사 합산 기준 (신계약 및 최근 2년 이내 기계약 합산. 단, 당사 백지고객 5억초과시 진단4고액 적용)

## (간편) 경영인정기 100만 Plan - 금리연동형 저해지형

[가입 기준] 남자, 일반: 보증형(20% - 25%체증형) /간편: 보증형(15% - 20%체증), 90세만기 전기납

(단위:원)		월보험료	주보험 가입금액	해약환급률 (공시이율 2.4% 기준)					
				3년	5년	7년	10년	15년	
일반	공시 이율	40세	1,015,680	1억2000만	32.6%	85.3%	94.7%	98.9%	104.1%
		45세	1,006,992	1억1100만	33.7%	85.8%	94.7%	98.9%	104.1%
		50세	1,005,696	1억 800만	34.6%	85.8%	94.2%	98.4%	103.4%
	최저 보증	40세	1,015,680	1억2000만	32.2%	84.5%	94.2%	97.3%	100.8%
		45세	1,006,992	1억1100만	33.3%	85.0%	94.1%	97.3%	100.7%
		50세	1,005,696	1억 800만	34.2%	85.0%	93.6%	96.9%	100.1%
간편	공시 이율	40세	1,001,428	1억1600만	33.1%	85.7%	94.9%	99.0%	104.2%
		45세	1,012,431	1억1100만	34.2%	86.0%	94.7%	98.8%	104.0%
		50세	1,001,916	1억 800만	34.9%	85.7%	93.9%	98.1%	103.1%
	최저 보증	40세	1,001,428	1억1600만	32.8%	84.9%	94.4%	97.6%	101.2%
		45세	1,012,431	1억1100만	33.8%	85.2%	94.2%	97.4%	101.0%
		50세	1,001,916	1억 800만	34.6%	85.0%	93.5%	96.7%	100.2%

\* 23년 12월 기준

10년이후 환급률 UP! 삼성생명 목적자금 종신!!

# 더행복 / 간편 더사랑 종신



상품명

더 행복종신보험

간편 더사랑종신보험

\* 간편고지형기준

주보험

질병사망 : 최초 5년 체증보장

5년내 : 가입금액 30% + 매년 15%p 정액체증  
5년이후 : 가입금액 100%보장

재해사망 : 가입금액 100% 보장

가입금액 100% 보장

(2년 내 재해 이외 원인 사망시 가입금액 50% 보장)

최대  
가입연령

5년납 : (남)65세 (여)69세

7년납 : (남)68세 (여)70세

5년납 : (남)67세 (여)70세

7년납 : (남)64세 (여)70세

고지

일반고지

3/2/5 고지

가입  
한도

30억 + @

(30억 초과건 별도 심사 가능)

최대 30억

판매  
포인트

1. 실속있는 보장 설계로 보험료는 낮게
2. 특약을 통해 더 든든하고 넉넉한 보장 가능
3. 보험료는 더 낮게, 완납 후 환급율은 더 높게
4. 연금선지급 전환제도로 노후생활 대비

1. 아파도 3/2/5만 통과하면 OK
2. 보장도 환급율도 더 든든하게 지켜주는 체증형보장특약
3. 보험료는 낮게 완납시점 환급율은 높게
4. 연금선지급 전환제도로 행복한 노후생활



# 목적자금 3천만 Plan

[설계기준] 남자, 7년납, 주계약 및 체증형보장특약 1:4 가입, 10년시점 환급률 예시

연령	더행복종신			간편 더사랑종신		
	주보험 (체증형특약)	월보험료 (총납입)	해약환급금 (환급%)	주보험 (체증형특약)	월보험료 (총납입)	해약환급금 (환급%)
15	1,200만 (4,800만)	303,720원 (2,551만)	3,050만 (119.5%)			
20	1,100만 (4,400만)	299,420원 (2,515만)	3,012만 (119.7%)			
30	1,000만 (4,000만)	315,200원 (2,648만)	3,186만 (120.3%)	1,000만 (4,000만)	320,100원 (2,688만)	3,109만 (115.6%)
40	900만 (3,600만)	330,300원 (2,774만)	3,346만 (120.5%)	900만 (3,600만)	336,420원 (2,825만)	3,280만 (116.0%)
50	700만 (2,800만)	300,090원 (2,521만)	3,035만 (120.4%)	800만 (3,200만)	351,360원 (2,951만)	3,411만 (115.5%)
60	600만 (2,400만)	300,960원 (2,528만)	3,013만 (119.2%)	700만 (2,800만)	361,270원 (3,034만)	3,438만 (113.3%)
68(행복) 64(더사랑)	600만 (2,400만)	345,600원 (2,903만)	3,337만 (114.9%)	600만 (2,400만)	330,240원 (2,774만)	3,088만 (111.3%)

※ 적용이율 : 10년 이내 2.25%/10년 이후 1.75% (유지보너스 포함)

# 더행복종신 목적자금 5천만 Plan

[설계기준] 남자, 7년납, 주계약 및 체증형보장특약 1:4 가입, 10년시점 환급률 예시

연령	더행복종신			간편 더사랑종신		
	주보험 (체증형특약)	월보험료 (총납입)	해약환급금 (환급%)	주보험 (체증형특약)	월보험료 (총납입)	해약환급금 (환급%)
15	2,000만 (8,000만)	506,200원 (4,252만)	5,084만 (119.5%)			
20	1,900만 (7,600만)	517,180원 (4,344만)	5,203만 (119.7%)			
30	1,600만 (6,400만)	504,320원 (4,236만)	5,097만 (120.3%)	1,700만 (6,800만)	544,170원 (4,571만)	5,285만 (115.6%)
40	1,400만 (5,600만)	513,800원 (4,316만)	5,205만 (120.5%)	1,400만 (5,600만)	523,320원 (4,395만)	5,103만 (116.0%)
50	1,200만 (4,800만)	514,440원 (4,321만)	5,203만 (120.4%)	1,200만 (4,800만)	527,040원 (4,427만)	5,116만 (115.5%)
60	1,000만 (4,000만)	501,600원 (4,213만)	5,023만 (119.2%)	1,100만 (4,400만)	567,710원 (4,768만)	5,403만 (113.3%)
68(행복) 64(더사랑)	900만 (3,600만)	518,400원 (4,354만)	5,006만 (114.9%)	1,000만 (4,000만)	550,400원 (4,623만)	5,147만 (111.3%)

※ 적용이율 : 10년 이내 2.25%/10년 이후 1.75% (유지보너스 포함)

\* 23년 12월 기준

# 목적자금 1억 Plan

[설계기준] 남자, 7년납, 주계약 및 체증형보장특약 1:4 가입, 10년시점 환급률 예시

연령	더행복종신			간편 더사랑종신		
	주보험 (체증형특약)	월보험료 (총납입)	해약환급금 (환급%)	주보험 (체증형특약)	월보험료 (총납입)	해약환급금 (환급%)
15	4,000만 (1억6,000만)	1,021,400원 (8,504만)	1억168만 (119.5%)			
20	3,700만 (1억4,800만)	1,007,140원 (8,560만)	1억132만 (119.7%)			
30	3,200만 (1억2,800만)	1,008,640원 (8,473만)	1억196만 (120.3%)	3,300만 (1억3,200만)	1,056,330원 (8,873만)	1억260만 (115.6%)
40	2,700만 (1억800만)	990,900원 (8,324만)	1억38만 (120.5%)	2,800만 (1억1,200만)	1,046,640원 (8,791만)	1억206만 (116.0%)
50	2,400만 (9,600만)	1,028,880원 (8,643만)	1억406만 (120.4%)	2,400만 (9,600만)	1,054,080원 (8,854만)	1억233만 (115.5%)
60	2,000만 (8,000만)	1,003,200원 (8,427만)	1억45만 (119.2%)	2,100만 (8,400만)	1,083,810원 (9,104만)	1억315만 (113.3%)
68(행복) 64(더사랑)	1,800만 (7,200만)	1,036,800원 (8,709만)	1억12만 (114.9%)	2,000만 (8,000만)	1,103,800원 (9,246만)	1억295만 (111.3%)

※ 적용이율 : 10년 이내 2.25%/10년 이후 1.75% (유지보너스 포함)

# 목적자금 3억 Plan

[설계기준] 남자, 7년납, 주계약 및 체증형보장특약 1:4 가입, 10년시점 환급률 예시

연령	더행복종신			간편 더사랑종신		
	주보험 (체증형특약)	월보험료 (총납입)	해약환급금 (환급%)	주보험 (체증형특약)	월보험료 (총납입)	해약환급금 (환급%)
15	1억1,900만 (4억7,600만)	3,011,890원 (2억5,300만)	3억251만 (119.5%)			
20	1억1,000만 (4억4,000만)	2,994,200원 (2억5,151만)	3억122만 (119.7%)			
30	9,500만 (3억8,000만)	2,994,400원 (2억5,130만)	3억268만 (120.3%)	9,700만 (3억8,800만)	3,104,970원 (2억6,081만)	3억158만 (115.6%)
40	8,100만 (3억2,400만)	2,972,700원 (2억4,971만)	3억114만 (120.5%)	8,300만 (3억3,200만)	3,102,540원 (2억6,061만)	3억254만 (116.0%)
50	7,000만 (2억8,000만)	3,000,900원 (2억5,208만)	3억351만 (120.4%)	7,200만 (2억8,800만)	3,126,240원 (2억6,562만)	3억699만 (115.5%)
60	6,000만 (2억4,000만)	3,009,600원 (2억5,280만)	3억135만 (119.2%)	6,200만 (2억4,800만)	3,199,820원 (2억6,874만)	3억456만 (113.3%)
68(행복) 64(더사랑)	5,400만 (2억1,600만)	3,110,400원 (2억6,127만)	3억38만 (114.9%)	6,000만 (2억4,000만)	3,302,400원 (2억7,740만)	3억886만 (111.3%)

※ 적용이율 : 10년 이내 2.25%/10년 이후 1.75% (유지보너스 포함)

\* 23년 12월 기준