

# GA 흥국생명 소식지

2024 갑진년(甲辰年), 푸른 용의 해

## 1월 예정이율 인상 ▶ 보험료 인하

다(多)사랑통합보험V2 · 다재다능1540보험

**간편보험 (무)흥국생명 다(多)사랑 THE간편건강보험 (갱신형)**

- ▶ 일반암, 뇌혈관질환, 허혈심장질환도 납입면제 (2종 납입면제적용형)
- ▶ 질병수술비 100만원, 항암약물/항암방사선 분리 **각 5천만원**
- ▶ 체증형 특약 신설: **가입 10년 후 2배 보장**하는 간병인사용입원비 (10년 후 요양병원제외 30만원 / 요양병원 6만원)

1월  
신상품

**MZ보험 (무)흥국생명 다재다능1540 보험**

- ▶ 예정이율 인상으로 **보험료 인하 / 표준형** 출시
- ▶ 감액없는 종신보장 **질병수술비 100만원 / 기타부정맥 2천만원**

**치매보험 (무)흥국생명 치매담은 다(多)사랑 보장보험**

- ▶ 장기요양 1~5등급 종신 생활비 한도 **30만원** 상향
- ▶ 장기요양 1~5등급 판정시 **납입면제**까지 (해당특약 납입면제)

**통합보험 (무)흥국생명 다(多)사랑 통합보험**

- ▶ 예정이율 인상에 따른 **보험료 인하 & 경쟁력** 업그레이드
- ▶ **가입 5년 후 2배 보장** 질병수술비 & **가입 10년 후 2배 보장** 간병인사용입원일당

\* 안내된 특약은 인수기준에 따라 거절될 수 있습니다. \*해당특약 가입 시 보장이며 기타 자세한 사항은 약관 및 상품설명서 참조 바랍니다.  
\* 본 자료는 사내교육용 자료로 고객에게 교부·배포할 수 없으며, 특히 보험안내자료(광고·선전물)로의 사용을 엄격히 금지합니다.  
\* 본 자료는 고객과의 계약 후 결과에 대한 법적 책임소재에 대한 증빙 자료로 사용될 수 없습니다.  
\* 미승인안내장 제작 및 배포 불가 - 블로그, 유튜브 및 SNS등을 통하여 미승인 광고물 노출금지 / 위반시 양정규정 적용 (허위·과장광고 20p / 미승인안내장 15p) / 불법안내자료 및 배포행위 발견시 제보안내 (흥국생명 홈페이지) / 회사소개 > 윤리경영 > 부조리신고  
\* 본 자료 전체 또는 일부를 발췌하여 고객에게 배포시 미승인 안내자료로 간주됩니다.  
\* 제작부서 : 흥국생명 GA지원팀 \* 승인번호 : 준법감시인 심의필 제 23-IA1-000109 (2023.12.27~2024.12.26 또는 개정 시)

# 1월 예정이율 인상 주요특약 보험료 인하!

다(多)사랑통합보험V2 · 다재다능1540보험

## (무)흥국생명 다(多)사랑 통합보험V2

기준 : 40세 남, 100세만기, 20년납, 해약환급금미지급형V2, 진단비 각 1천만원, 질병수술비 50만원 가입시 기준 (단위 : 원)

구분	2023년 12월 예정이율 2.75%	2024년 1월 예정이율 3.0%	20년납 기준
암진단비	12,490	11,960	4.2% ▼
뇌혈관질환	8,910	8,550	4.0% ▼
허혈심장질환	5,390	5,180	3.9% ▼
질병수술비	10,653	10,240	3.9% ▼

## (무)흥국생명 다재다능1540보험

기준 : 20세 남, 종신, 20년납, 해약환급금미지급형V2, 진단비 각 1천만원, 질병수술비 50만원 가입시 기준 (단위 : 원)

업계최저수준  
보험료

구분	2023년 12월 예정이율 2.75%	2024년 1월 예정이율 3.0%	20년납 기준
암진단비	6,280	5,910	5.9% ▼
뇌혈관질환	4,720	4,470	5.3% ▼
허혈심장질환	2,910	2,750	5.5% ▼
질병수술비	5,770	5,550	3.8% ▼

각 해당 특약 가입시 보장이며 기타 자세한 사항은 약관 및 상품설명서 참조 바랍니다. 위 상품은 만기시 만기환급금이 없는 순수보장형 상품이며 중도 해지시 원금손실이 있을 수 있습니다. 갱신형특약의 경우 갱신시 보험료가 인상될 수 있습니다. \*해약환급금 미지급형V2\*으로 가입시, 보험료 납입기간 중 계약이 해지될 경우 해약환급금을 지급하지 않으며, 보험료 납입기간이 경과된 이후 해지될 경우 표준형 해약환급금의 50%에 해당하는 금액을 해약환급금으로 지급하는 상품입니다.

# 체증형 신규 특약 탑재! 질병수술비·간병인사용입원일당

다(多)사랑통합보험V2 · 다(多)사랑OK355간편건강보험 · 다(多)사랑THE간편건강보험(갱신형)

## 질병수술비 (체증형)

가입 5년 후 2배 보장!

50만원 **가입 5년 후** 100만원

질병수술비 체증형 50만원 가입시 기준

## 질병및재해(치매포함) 간병인사용입원일당 (체증형)

타사합산  
30만원  
상향

가입 10년 후 2배 보장!

요양병원 3만원 **가입 10년 후** 요양병원 6만원  
요양병원 제외 15만원 **가입 10년 후** 요양병원 제외 30만원

요양병원/요양병원제외 체증형 각 3/15만원 가입시 기준

## [기존 체증형 상품 비교]

### 흥국생명 질병수술비 (체증형)

가입 5년 후 2배 보장  
유병자도 가입 가능

VS

### 00손보 질병수술비 (체증형)

가입 10년 후 2배 보장  
표준체만 가입 가능

### 흥국생명 간병인사용입원일당 (체증형)

가입 10년 후 2배 보장

VS

### 00손보 간병인사용입원일당 (체증형)

5년 마다 10% or  
납입기간 이후 2배 보장

각 해당 특약 가입시 보장이며 기타 자세한 사항은 약관 및 상품설명서 참조 바랍니다. 위 상품은 만기시 만기환급금이 없는 순수보장형 상품이며 중도 해지시 원금손실이 있을 수 있습니다. 갱신형특약의 경우 갱신시 보험료가 인상될 수 있습니다. \*해약환급금 미지급형V2\*으로 가입시, 보험료 납입기간 중 계약이 해지될 경우 해약환급금을 지급하지 않으며, 보험료 납입기간이 경과된 이후 해지될 경우 표준형 해약환급금의 50%에 해당하는 금액을 해약환급금으로 지급하는 상품입니다.

# 2.5.5 간편고지 신상품 출시!

- ✔ 고지는 간편하게 2.5.5로!
- ✔ 보험료는 3.5.5보다 저렴하게!
- ✔ 보장은 업그레이드!



## 기존 3.5.5보다 저렴한 보험료

기준 : 60세 남, 20년 갱신형, 납입면제미적용형

암/뇌/심 진단비 각 1천만원 가입시	기존 3.5.5 간편건강보험	다(多)사랑The 간편건강보험	<b>약 12% 절감</b>
	<b>60,980원</b>	<b>53,560원</b>	

## 2.5.5 간편고지 업그레이드 보장

### 납입면제 강화

- ▶ 일반암 (소액암 제외) 진단시
- ▶ 뇌혈관질환 진단시
- ▶ 허혈심장질환 진단시
- ▶ 80% 합산 장해시

\*납입면제적용형 선택시

### 유병자도 고한도

- ▶ 질병수술비(기본형) **100만원**
- ▶ 항암약물/항암방사선 분리보장  
**각 5천만원**

### 체증형 특약신설

- ▶ 질병수술비 (체증형)  
**5년 후 2배 보장** (50만→100만)
- ▶ 간병인사용입원일당 (체증형)  
**10년 후 2배 보장**  
(요양병원 3만→6만, 요양병원외의 15만→30만)

### 고액항암치료비

(표적항암약물허가치료부터 다빈치로봇수술까지)  
**20년 갱신형 가능**

**30일 보장으로 보험료 부담 낮춘**  
병원/종합병원/상급종합병원 입원비  
**최대 3만/7만/15만**

각 해당 특약 가입시 보장이며 기타 자세한 사항은 약관 및 상품설명서 참조 바랍니다. 위 상품은 만기환급금이 없는 순수보장형 상품이며 중도 해지시 원금손실이 있을 수 있습니다. 갱신형특약의 경우 갱신시 보험료가 인상될 수 있습니다. \*해약환급금 미지급형V2\*으로 가입시, 보험료 납입기간 중 계약이 해지될 경우 해약환급금을 지급하지 않으며, 보험료 납입기간이 경과된 이후 해지될 경우 표준형 해약환급금의 50%에 해당하는 금액을 해약환급금으로 지급하는 상품입니다.

## 플랜 1 유병자를 위한 저렴한 입원비 보장

기준 : 20년만기 갱신형, 주계약 100만원 가입시 (단위 : 원)

구분		가입금액	보험료	
첫날부터 상급종합병원입원특약 (30일)	10만	10만	50세 남자	28,810
	5만		50세 여자	28,334
첫날부터 종합병원입원특약 (30일)	5만	5만	60세 남자	54,338
	1만		60세 여자	38,879
첫날부터 입원특약 (30일)		1만		

## 플랜 2 질병및재해(치매포함) 간병인사용입원일당 (체증형)

기준 : 20년만기 갱신형, 체증형, 주계약 100만원 가입시 (단위 : 원)

구분			가입금액	보험료	
요양병원 제외	10년 내	10만	50세	남자	27,293
	10년 후	20만		여자	26,969
요양병원	10년 내	3만	60세	남자	50,885
	10년 후	6만		여자	44,607

## 플랜 3 항암약물방사선치료 + 수술비 보장

기준 : 20년만기 갱신형, 납입면제형 (단위 : 원)

구분		가입금액	보험료		
주계약		100만	50세	남자	59,952
항암약물치료		3,000만		여자	54,158
항암약물방사선치료		3,000만	60세	남자	103,916
질병수술비(기본형)		100만		여자	72,562
중수술비	1종	20만			
	2종	40만			
	3종	200만			
	4종	400만			
	5종	500만			

각 해당 특약 가입시 보장이며 기타 자세한 사항은 약관 및 상품설명서 참조 바랍니다. 위 상품은 만기시 만기환급금이 없는 순수보장형 상품이며 중도 해지시 원금손실이 있을 수 있습니다. 갱신형특약의 경우 갱신시 보험료가 인상될 수 있습니다. \*해약환급금 미지급형V2\*으로 가입시, 보험료 납입기간 중 계약이 해지될 경우 해약환급금을 지급하지 않으며, 보험료 납입기간이 경과된 이후 해지될 경우 표준형 해약환급금의 50%에 해당하는 금액을 해약환급금으로 지급하는 상품입니다.

예정이율 인상으로 보험료 인하!  
**종신보장 & 전특약 감액 無**

주요특약 한도 한번 더 UP!

<b>한도 상향</b>	감액없이 보장 <b>기타부정맥 (I49)</b>	종신보장 (3~100%) <b>질병후유장해</b>	감액없이 보장 <b>질병수술비</b>
	<b>2천만원</b>	<b>5천만원</b>	<b>100만원</b>

만성질환 보장부터 항암약물방사선까지!

만성질환 보장 <b>고혈압/당뇨 진단</b>	각 종별 보장 <b>1~5종 질병수술비</b>	중입자 치료도 보장 <b>항암약물방사선</b>
<b>각 500만원</b>	<b>1종 40만, 2종 50만 ~ 5종 2천만</b>	<b>5천만원</b>

다재다능 1540 **베스트판매 PLAN**

기준 : 종신, 20년납, 2종1형, 해약환급금미지급형V2 (단위 : 원)

구분		가입금액	보험료	
주계약		100만	20세	남자 <b>52,664</b>
뇌혈관질환 / 허혈심장질환		각 1,000만		여자 <b>58,295</b>
질병후유장해 / 재해후유장해		각 3,000만	30세	남자 <b>66,529</b>
기타부정맥		2,000만		여자 <b>74,580</b>
재해사망		4,000만	40세	남자 <b>86,930</b>
질병수술비(기본형)		100만		여자 <b>90,745</b>
종수술비	1종	40만		
	2종	50만		
	3종	300만		
	4종	400만		
	5종	500만		

각 해당 특약 가입시 보장이며 기타 자세한 사항은 약관 및 상품설명서 참조 바랍니다. 위 상품은 만기시 만기환급금이 없는 순수보장형 상품이며 중도 해지시 원금손실이 있을 수 있습니다. 갱신형특약의 경우 갱신시 보험료가 인상될 수 있습니다. \*해약환급금 미지급형V2\*으로 가입시, 보험료 납입기간 중 계약이 해지될 경우 해약환급금을 지급하지 않으며, 보험료 납입기간이 경과된 이후 해지될 경우 표준형 해약환급금의 50%에 해당하는 금액을 해약환급금으로 지급하는 상품입니다.

# 해약환급금미지급형보다 저렴한 표준형 보험료 출시

## 3대질환 보험료 비교

기준 : 30세 남, 20년납, 3대질환진단비 각 1천만원, 2대질병수술 1천만원 가입시

**흥국생명 다재다능1540 표준형**

**종신 보장**  
**26,340원**

종신형, 납입면제강화형, 표준형 선택시



**00손보 해약환급금미지급형**

**100세 만기**  
**29,990원**

100세만기, 납입면제, 해약환급금미지급형 선택시

➔ **해약환급금미지급형보다 낮은보험료 & 종신보장!**

## 표준형 질병후유장해 (3~100%) 경쟁력

기준 : 20세 남, 20년납, 질병후유장해 5천만원 가입시

**흥국생명 다재다능1540**  
**[표준형] 질병후유장해**

**종신 보장**  
**23,100원**

종신형, 납입면제강화형, 표준형



**00손보**  
**[표준형] 질병후유장해**

**100세 만기**  
**69,250원**

100세만기, 납입면제적용형, 표준형

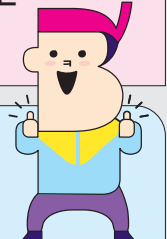
구분	남자 환급률	여자 환급률
1년 (16세)	0%	0%
3년 (18세)	43.7%	45.3%
5년 (20세)	58.0%	60.2%
10년 (25세)	68.1%	70.9%
20년 (35세)	80.4%	83.0%
<b>30년 (45세)</b>	<b>106.0%</b>	<b>110.1%</b>
<b>40년 (55세)</b>	<b>139.0%</b>	<b>142.2%</b>
<b>65년 (80세)</b>	<b>312.1%</b>	<b>228.1%</b>
<b>75년 (90세)</b>	<b>469.2%</b>	<b>294.8%</b>

환급률 기준 : 15세, 주계약 100만원, 질병후유장해/재해사망 각 5천만원 가입시

**종신보장 + 5천만원 한도**

해약환급금미지급형보다 저렴한  
**표준형 보험료**

표준형 선택으로  
**높은 환급률**



각 해당 특약 가입시 보장이며 기타 자세한 사항은 약관 및 상품설명서 참조 바랍니다. 위 상품은 만기시 만기환급금이 없는 순수보장형 상품이며 중도 해지시 원금손실이 있을 수 있습니다. 경쟁형특약의 경우 경쟁시 보험료가 인상될 수 있습니다. \*해약환급금 미지급형V2\*으로 가입시, 보험료 납입기간 중 계약이 해지될 경우 해약환급금을 지급하지 않으며, 보험료 납입기간이 경과된 이후 해지될 경우 표준형 해약환급금의 50%에 해당하는 금액을 해약환급금으로 지급하는 상품입니다.

흥국생명 최초! 종신보장!

# 장기요양등급판정 1~5등급만 받으면 평생 ~ 매월 생활자금 지급!

(최초 36회 보증, 최대 종신보장)

## 참 좋은데.. 20만원 한도가 좀 아쉬우셨죠? 그래서! 흥국생명이 준비했습니다!

**한도  
상향**

경증이상  
장기요양 1~5등급

평생 월 **30만원**

최초 36회 보증, 최대 종신보장  
30만원 가입시

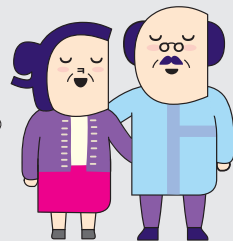
중증이상  
장기요양 1~2등급

평생 월 **100만원**

최초 36회 보증, 최대 종신보장  
100만원 가입시

\*경증이상 장기요양생활자금 + 중증이상 장기요양생활자금 = 합산 100만원까지 가능

재가/시설급여를 이용하지 않아도!  
요양병원에 입원해도!  
**장기요양등급 판정만 받으면 OK!**



## 장기요양 생활자금 100만 PLAN

기준 : 90세만기, 20년납, 해약환급금미지급형V2, 주계약 100만원, 경증이상장기요양생활비 30만원, 중증이상장기요양생활비 70만원 가입시 (단위 : 원)


구분	가입금액	50세		60세	
		남자	여자	남자	여자
경증이상 장기요양생활비	30만	37,187	70,233	56,690	105,869
중증이상 장기요양생활비	70만				

각 해당 특약 가입시 보장이며 기타 자세한 사항은 약관 및 상품설명서 참조 바랍니다. 위 상품은 만기시 만기환급금이 없는 순수보장형 상품이며 중도 해지시 원금손실이 있을 수 있습니다. 갱신형특약의 경우 갱신시 보험료가 인상될 수 있습니다. \*해약환급금 미지급형V2\*으로 가입시, 보험료 납입기간 중 계약이 해지될 경우 해약환급금을 지급하지 않으며, 보험료 납입기간이 경과된 이후 해지될 경우 표준형 해약환급금의 50%에 해당하는 금액을 해약환급금으로 지급하는 상품입니다.



## 장기요양등급판정 실태

자료 : 보건복지부, 장기요양실태조사, 2022

<p>장기요양등급판정 유효기간</p>	<p>1등급(4년) / 2~4등급(3년) / 5~인지지원(2년)                  ▶ <b>짧은 장기요양보장 유효기간</b></p>
<p>장기요양등급 갱신신청 절차</p>	<p>유효기간 만료 30일전까지                  노인장기요양보험운영센터에 갱신신청서 제출 ▶                  장기요양담당자와 방문일정조율 ▶                  장기요양담당자의 본가 방문 및 조사 ▶                  병원 방문 ▶ 의사소견서 발급 ▶                  센터에 의사소견서 제출 ▶                  심사 ▶ 결과확인 ▶ 갱신신청 완료</p> <p>▶ <b>복잡하고 번거로운 갱신신청 절차</b></p> 
<p>재가/시설급여 미이용자</p>	<p>장기요양보등급 수급자 중 재가/시설급여 미이용자 <b>25%</b>                  ▶ <b>재가/시설 보험을 가입했어도 이용하지 않으면 보험금은 미지급</b></p>

▶ **흥국생명에서 최초 판정 한번으로 꼭~보장받으세요!**

## 재가/시설급여와 장기요양생활비 비교

구분	재가/시설급여	흥국생명 장기요양 생활자금
보장기준	장기요양등급판정(1~5등급) + 재가/시설 급여 이용시	장기요양등급판정(1~5등급)
재가/시설 미 이용시	보장 불가	<b>보장 가능</b>
등급 갱신	2~4년 마다 심사 (등급 외 판정시 보장 불가)	<b>최초 판정으로 꼭~보장</b>
보장기간	10년 or 만기	<b>종신 보장</b>
보장조건	요양병원 등 제외 (장기요양기관만 인정)	<b>요양병원도 OK 미 이용시에도 OK</b>
최소 보증지급기간 (사망시)	없음	<b>3년 (최초 36회)</b>

각 해당 특약 가입시 보장이며 기타 자세한 사항은 약관 및 상품설명서 참조 바랍니다. 위 상품은 만기시 만기환급금이 없는 순수보장형 상품이며 중도 해지시 원금손실이 있을 수 있습니다. 갱신형특약의 경우 갱신시 보험료가 인상될 수 있습니다. \*해약환급금 미지급형V2\*으로 가입시, 보험료 납입기간 중 계약이 해지될 경우 해약환급금을 지급하지 않으며, 보험료 납입기간이 경과된 이후 해지될 경우 표준형 해약환급금의 50%에 해당하는 금액을 해약환급금으로 지급하는 상품입니다.

# 예정이율 인상으로 보험료는 DOWN! 체증형 보장 특약 탑재로 보장은 UP!

<b>질병수술비</b> (체증형)	<b>가입 5년 후 2배보장</b> (5년 후) <b>최대 100만원</b>	
<b>질병 및 재해</b> (치매포함) <b>간병인사용입원일당</b>	<b>가입 10년 후 2배보장!</b> (10년 후) 요양병원제외 <b>최대 30만원</b> (10년 후) 요양병원 <b>최대 6만원</b>	
<b>항암치료 보장</b>	<b>중입자 방사선 치료도 보장하는</b> <b>항암약물방사선 5천만원</b>	
<b>만성질환 보장</b>	<b>고혈압/당뇨/대상포진/통풍</b> <b>각 500만원</b>	

## 체증형 + 암치료비 보장 PLAN

기준 : 100세간기, 20년납, 해약환급금미지급형V2, 재해사망 4천만원 보험료 포함 (단위 : 원)

구분	가입금액	40세		50세	
		남	여	남	여
<b>합계보험료</b>		<b>61,112</b>	<b>72,007</b>	<b>75,246</b>	<b>79,930</b>
주계약	100만	1,140	870	1,740	1,230
항암약물방사선 (일반암)	3,000만	14,910	15,390	21,750	17,610
항암약물방사선 (소액암)	1,000만	1,100	3,300	1,100	2,800
질병수술비 (체증형)	50만	19,125	18,730	21,565	19,000
간병인사용입원일당 (체증형)	요양병원제외 10만 요양병원 3만 (10년 후 2배)	24,837	33,717	29,091	39,290

각 해당 특약 가입시 보장이며 기타 자세한 사항은 약관 및 상품설명서 참조 바랍니다. 위 상품은 만기시 만기환급금이 없는 순수보장형 상품이며 중도 해지시 원금손실이 있을 수 있습니다. 갱신형특약의 경우 갱신시 보험료가 인상될 수 있습니다. \*해약환급금 미지급형V2\*으로 가입시, 보험료 납입기간 중 계약이 해지될 경우 해약환급금을 지급하지 않으며, 보험료 납입기간이 경과된 이후 해지될 경우 표준형 해약환급금의 50%에 해당하는 금액을 해약환급금으로 지급하는 상품입니다.

# 관절 진단비·수술비 한도 상향!

한도  
상향

## 류마티스 관절염

진단비 최초 1회 한함 / 남자는 가입 불가

**1천만원**

## 인공관절 수술비

최초 1회당

**1천만원**

슬관절/고관절  
양쪽  
각각 보장

## 류마티스 관절염 진단 + 인공관절 수술 시 최대 3,350만원 보장 가능!

인공관절 수술비

**1천만원**

양쪽 수술시

**2천만원**



질병수술비 (체증형)

**50만원**



1~5종 질병수술비

**2종 50만원**  
**3종 300만원**

슬관절 인공관절수술 2종  
고관절 인공관절수술 3종

## 관절염진단 & 수술비보장 PLAN

기준 : 100세만기, 20년납, 해약환급금미지급형V2 (단위 : 원)

구분		가입금액	보험료				
주계약		100만	40세	남자	<b>51,876</b>		
인공관절 수술비		1,000만		여자		<b>63,423</b>	
류마티스 관절염 진단비 (남자는 가입불가)		1,000만	50세	남자	<b>63,140</b>		
질병수술비		50만		여자		<b>74,572</b>	
종수술비	1종	40만		60세	남자		<b>75,236</b>
	2종	50만			여자		
	3종	300만			남자	<b>75,236</b>	
	4종	400만	여자				<b>88,363</b>
5종	500만						
기타	재해사망	4,000만					

각 해당 특약 가입시 보장이며 기타 자세한 사항은 약관 및 상품설명서 참조 바랍니다. 위 상품은 만기시 만기환급금이 없는 순수보장형 상품이며 중도 해지시 원금손실이 있을 수 있습니다. 갱신형특약의 경우 갱신시 보험료가 인상될 수 있습니다. \*해약환급금 미지급형V2\*으로 가입시, 보험료 납입기간 중 계약이 해지될 경우 해약환급금을 지급하지 않으며, 보험료 납입기간이 경과된 이후 해지될 경우 표준형 해약환급금의 50%에 해당하는 금액을 해약환급금으로 지급하는 상품입니다.

# 1월 흥국생명 건강보험 상품

구분	상품명	특징	가입 나이	모바일 청약	최저 보험료	
통합 보험	다(多)사랑 통합보험V2	<b>[흥국생명 대표 통합보험]</b> <input type="checkbox"/> 예정이율 상향에 따른 <b>보험료 인하!</b> <input type="checkbox"/> 체증형 질병수술비 탑재로 <b>질병수술비 보장 강화</b> <input type="checkbox"/> <b>고혈압, 당뇨, 대상포진, 통풍 진단부리</b> <b>간호간병통합서비스까지 보장하는 다양한 특약 구성</b>	만15세~70세	가능	2만원	<b>HOT</b>
	다재다능 1540보험	<input type="checkbox"/> 15세부터 40세까지 가입 가능한 <b>종신보장</b> 통합보험 <input type="checkbox"/> 3대 질환 보험료 경쟁력 강화! 다양한 특약 선택 가능 <input type="checkbox"/> <b>감액 없이 가입 즉시 보장</b> (단, 암관련 특약은 90일 면책)	만15~40세	가능	1.5만원	<b>HOT</b>
	다재다능 종합보험	<input type="checkbox"/> 태아~30세까지 가입 가능한 <b>우리아이 집중 보장</b>	0~30세 (태아가입가능)	가능	1.5만원	
유병자 보험	다(多)사랑THE 간편건강보험(갱신형)	<input type="checkbox"/> <b>2.5.5 세까지 질문만 통과하면 유병력자라도 OK!</b> <input type="checkbox"/> 갱신형 보장으로 합리적인 보험료 수준! <input type="checkbox"/> <b>고 가입한도의 유병자 통합보험!</b>	30세~80세	가능	2만원	<b>NEW</b>
	다(多)사랑OK 355간편건강보험 335간편건강보험	<b>[흥국생명 대표 유병자보험]</b> <input type="checkbox"/> 합리적인 수준의 보험료 경쟁력 및 가입한도 <input type="checkbox"/> <b>고 가입한도의 유병자 통합보험!</b>	30세~80세 (갱 30~80세)	가능	2만원	<b>HOT</b>
치매 보험	치매담은 다(多)사랑 보장보험V2	<b>[흥국생명 대표 치매보험]</b> <input type="checkbox"/> 업계최초 경증(중증)장기요양 <b>종신 생활자금 보장</b> <input type="checkbox"/> 연계 조건 없는 장기요양 보장 강화 <b>경증이상(중증이상) 재가/시설급여 단독가입 가능</b> <input type="checkbox"/> 장기요양등급 판정시 해당특약 <b>납입면제</b> 까지 <input type="checkbox"/> <b>부부(夫婦) 가입시는 각 계약에 대해 보험료 5% 할인</b>	30세~75세	가능	1만원	<b>HOT</b>
암 보험	암만보는 다사랑건강보험V2	<input type="checkbox"/> 다(多)사랑통합보험 내 암보장 관련 특약만 뽑은 흥국생명 대표 암보험 (보험료, 보장경쟁력은 동일)	만15세~70세	가능	2만원	
	암SoGood암보험 (갱신형)	<input type="checkbox"/> 합리적인 보험료로 보장 준비 가능 (갱신형 상품)	만15세~70세	가능	1만원	
	더블페이 암보험	<input type="checkbox"/> 주계약 하나로 암수술, 항암약물, 항암방사선 보장 가능	만15세~70세	가능	최저가입금액 2천만원	
종신 보험	내가족안심 종신보험	<input type="checkbox"/> 1종 체증형 선택시 매년 5%씩 20년간 체증	만15세~67세	-	2만원	
연금 보험	흥국생명 OK연금보험	<input type="checkbox"/> 노후를 위한 다양한 연금설계가 가능한 <b>금리연동형 연금</b>	0세~75세	-	-	

※ 상기 나열된 상품은 무배당 상품 기준입니다.

※ 가입 가능 연령은 보험형태, 납입기간, 가입나이, 성별에 따라 상이할 수 있습니다. 갱신형 상품의 경우 갱신시 보험료가 인상될 수 있습니다.

※ 기타 자세한 사항은 약관 및 상품설명서 참조하시기 바랍니다.