

2024  
01

- ⊕ 1-5종 탑재
- ↓ 보험료 인하 \*기존 건강보험 대비
- 🚓 운전자 개정
- ① 올인원 암치료비

이제 소성화재 ✨  
안할 이유 없습니다

# 2024년 1월 전상

## 1-5종 수술비 전상품군 탑재

- 수술당 매회 **반복 보장**
- 라사 대비 넓은 **보장 범위**

## 운전자 전격 개정!

- 변호사, 교사처 개정**
- 업계최저 수준 보험료**

이제 삼성  
안할



# 상품 전격 개정!

## 올인원 암 치료비 탑재!

- 
**담보 하나**로 암수술, 항암약물, 항암방사선 등 특정 암치료 **모두 보장**

화재  
이유 없습니다

## 건강보험 보험료 인하!

- 
**16세-60세 전용**  
저렴한 건강보험 운영
- 
**내돈내삼 1640**  
**내돈내삼 4160**

모두가 기다려온 그 담보

# 1월 1일 OPEN!

## 삼성화재 1-5종 수술비 전 상품군 탑재!



삼성화재 1-5종 수술비는  
늦게 출시한 만큼 남다르네!



생보험 1-5종 수술비 전 상품군 탑재

# 타사 1-5종과는 **완전히** 다른 보장 내용

## 01 동일 질병도 매회 반복 보장!

주요 수술	<b>삼성화재 1-5종</b>	타사 손보험 1-5종
보장 횟수	<b>수술 1회당 반복보장</b>	연간 1회

## 02 타사 대비 넓은 보장 범위

질병 구분	<b>삼성화재 1-5종</b>	타사 손보험 1-5종
선천 질환(Q)	<b>보장</b>	면책
임신, 출산, 산후기	<b>보장</b>	면책

## 03 체외 충격파 보장 횟수도 다릅니다!

체외 충격파	<b>삼성화재 1-5종</b>	타사 손보험 1-5종
종 구분	<b>2종</b>	1종
보장 횟수	<b>60일마다 보장</b>	연간 1회



# 생보형 1-5종 수술비 전 상품군 탑재!

수술비 구분	질병	삼성화재	타사
1-5종	치핵/요실금	○	X
	산후기/습관성 유산	○	X
	<b>선천기형</b>	○	X

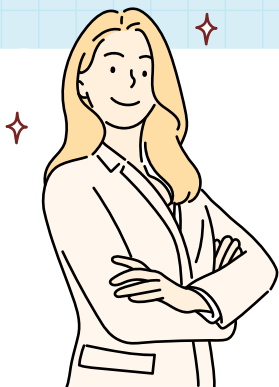
특히 심장은 **선천질환의 보장 유무가 중요해요!**

## 심장 카테터 삽입술 대표 질환 순위

순위	상병코드	질환명
<b>1위</b>	<b>Q21</b>	<b>심장중격의 선천기형</b>
2위	I27	기타폐성심장질환
3위	I50	심부전
4위	I42	심근병증
<b>5위</b>	<b>Q20</b>	<b>심장방실 및 연결의 선천기형</b>
<b>6위</b>	<b>Q25</b>	<b>대동맥혈관의 선천기형</b>
7위	I35	비류마티스성대동맥판장애
<b>8위</b>	<b>Q22</b>	<b>폐동맥판 및 삼첨판의 선천기형</b>
9위	I25	만성허혈심장병
10위	I20	협심증

\*국민건강보험공단 건강보험주요수술통계 2018

생보험 1-5종 수술비 전 상품군 탑재



# 1-5종과 1-8종 수술비 **동시 가입** 가능!

**All risk 보장 완성!**

**1-5종**

**수술 1회당  
반복보장!**

+

**1-8종**

**업계 최대 가입금액!  
시술까지도 보장!**

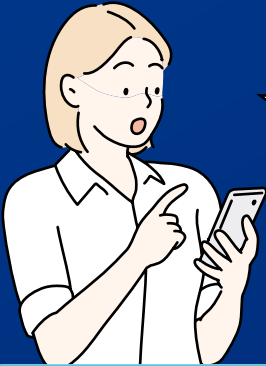
1-5종, 1-8종 동시가입으로 **보장공백 완벽커버!**

구분	1-5종	1-8종
하이푸	<b>보상</b>	면책
맘모툼	<b>보상</b>	면책
흡인, 천자	면책	<b>보상</b>
생검	면책	<b>보상</b>

모두가 기다려온 그 담보

# 1월 1일 OPEN!

All in one 암 치료비!



담보 하나만 가입했을 뿐인데  
암수술, 항암약물, 항암방사선 등  
특정 암치료들이 모두 보장된다구?

암 진단 후 5년 간 매년 암 치료를 받았다면?

		최대 보장금액
<b>동시 가입시!</b>	암 진단비 2천만 가입 시	2천만
	암 진단 후 암 특정치료비 2천만 가입시	<b>최대 6억 보장!</b>
	종합병원 암 특정 치료 지원금 1천만 가입시	



## 담보 하나로 암 특정치료 완벽보장

**업계  
최초**

### ① 암 진단 후 암 특정치료비

암 진단확정 후 5년 이내 **암 특정 치료 시**  
연간 1회, 최대 5회까지 가입 금액 정액 지급

\* 해당 담보 2천만원 가입, 연간 암 특정 치료 시 2천만원 지급, 최대 5회 총 1억 보장 가능

**업계  
최초**

### ② 종합병원 암 특정 치료 지원금

암 진단확정 후 종합병원에서 5년 이내 **암 특정 치료 시**  
연간 **암 치료비 총액이 기준 금액 이상** 일 경우  
연간 1회, 최대 5회까지 정액 지급

#### 기준금액

기준금액	지급금액	총 지급액(누적)
1천만원 ↑	1천만원	1천만원
2천만원 ↑	1천만원	2천만원
3천만원 ↑	1천만원	3천만원
...	...	...
1억원 ↑	1천만원	1억원

\* 해당 담보 1천만원 가입, 연간 암 특정 치료비 총액이 1억원 이상일 경우 1억원 지급, 최대 5회 총 5억 보장 가능

#### 보장 범위는?

급여, 비급여,  
전이암, 재발암 등

**구분없이 모두 보장!**

#### 암 특정치료란?

암수술, 항암약물,  
항암방사선 등 특정 암치료

**구분없이 모두 보장!**

기본 좋은 보험료 역주행



# 삼성화재 저렴한 건강보험 **내돈내삼**

NEW

	내돈내삼 1640	내돈내삼 4160
가입나이	16세 ~ 40세	41세 ~ 60세
납입면제	상휴, 질휴 50%, 암, 중대화상부식, 뇌내장손상 수술, 뇌혈관질환진단, 허혈성심장질환진단	상휴 80%, 암, 뇌졸중, 급심, 중대화상부식, 뇌내장손상수술, 뇌혈관질환수술, 허혈성심장질환수술
보험료	<b>기존 건강보험 대비 약 13% 저렴</b>	



30세 남

36,764원

기존 건강보험

**32,455원**

내돈내삼 1640



50세 남

64,388원

기존 건강보험

**56,643원**

내돈내삼 4160

\*20년납 100세만기, 암/뇌혈관/허혈성 1천만, 유사암 100만, 상해수술 100만, 질병수술 30만 가입 시



# 기분 좋은 보험료 역주행

## 건강보험 보험료 전격인하

특히 암, 뇌, 심이 더 저렴 해졌어요!

**1**  
타사보다 저렴한 암 진단비!

10% 저렴  
**삼성내돈내삼 4160**

**A사** 13,287원     **B사** 13,260원

**11,930원**

\*50세 여자, 20년납 100세만기

**2**  
타사보다 저렴한 허혈성 심장질환 진단비!

10% 저렴  
**삼성내돈내삼 4160**

**A사** 8,618원     **B사** 8,030원

**7,340원**

\*50세 남자, 20년납 100세만기

늦은만큼 실속있게 돌아온 운전자



# 삼성화재 운전자보험 전격 개정

- 01 변호사 선임비용 **경찰 조사 단계부터 보장!**
- 02 변호사 선임비용도 **50% 선지급!**
- 03 일반사고 중상해(1~3급) **교사처 보장!**

## 운전자보험 비용 담보 가입 예시

특약	가입한도
변호사선임비용 [경찰조사·약식기소·불기소 포함]	5천
교통사고처리지원금 Ⅷ [공탁금 50% 선지급]	2억
교통사고처리지원금 (6주미만)	1천
벌금 (대인/대물)	3천 / 5백

**하나 더!**

**삼성화재  
운전자보험을  
가입하면  
사고가 발생해도  
걱정 없어요!**

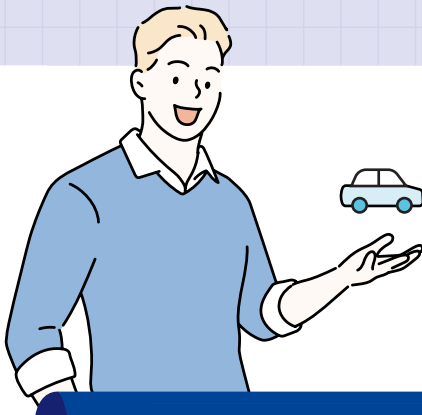
## 삼성화재 운전자보험

**교통사고  
안심상담 콜 서비스**

**1566-9875**

- \* 보상직원이 직접 알려주는 안심상담 콜 서비스
- \* 대상: 23.2.13일 이후 운전자보험 가입 고객
- \* 범위: 사망 및 중대법규 위반 사고시, 고객님 당 연간 3회, 가입일로부터 5년간
- \* 시간 : 평일 09:00~18:00 운영





# 운전자 보험 변천사

내 고객이 가입한 시기만 알아도  
운전자 리모델링 포인트 확인가능!

2009.10

형사합의금 →  
교통사고 처리 지원금

2011.04

방어비용 →  
변호사 선임비용

2017.01

교사처  
후지급 → 선지급

2018~2019

교사처 한도 상향 (1억),  
대물 벌금 출시

2020.03

민식이법 시행  
대인벌금 3,000만원 상향

2020.03

교사처  
6주 미만 사고보장

2021.11

변호사 선임비용  
약식기소 보장

2022.03

교사처  
한도 상향 (2억)

2024.01

변호사 선임비용 **경찰조사 단계부터 보장, 50% 선지급**  
교통사고처리지원금 **일반사고 중상해(1~3급) 보장**

내 고객이 가입한 시기는 **언제?**  
부족한 담보는 **무엇?**

# 어린이보험 주요 수술비

## NEW 마이슈퍼스타

**총수 절제술**

1-5종 (2종)  
1-8종 (3종)  
질병수술비 II / IV

**195만**

**편도절제술 (J35)**

111대질병수술(62대)  
1-5종 (1종)  
1-8종 (1종)  
질병수술비 II / IV

**170만**

**서혜부 탈장**

111대질병수술(62대)  
1-5종 (1종)  
1-8종 (1종)  
질병수술비 II / IV

**170만**

**치핵**

1-5종 (1종)  
1-8종 (1종)  
111대질병수술 (62대)

**70만**

**심장 (관혈) 관상동맥우회술**

2대, 5대 주요기관질병 관혈  
1-5종 (5종)  
1-8종 (8종)  
질병수술비 II / IV

**9,600만**

**뇌혈관질환 관혈수술 \*개두술 수반**

2대, 5대 주요기관질병 관혈  
1-5종 (5종)  
1-8종 (8종)  
질병수술비 II / IV

**9,600만**

**뇌 (비관혈) 감마나이프**

2대, 5대 주요기관질병 비관혈  
1-5종 (3종)  
1-8종 (6종)  
질병수술비 II / IV

**4,200만**

**제왕절개**

1-5종 (1종)  
1-8종 (1종)  
4대특정질병치료수술비

**70만**

**담낭 절제술 \*개복술**

111대질병수술(62대)  
1-5종 (3종)  
1-8종 (4종)  
질병수술비 II / IV

**265만**

**대장용종**

1-5종 (2종)  
1-8종 (1종)  
질병수술비 II

**130만**

### 수술비 가입 예시

질병 입원/통원 수술비		2대, 5대 수술비 합산		111대 질병 수술비				4대 특정
II	IV (백내장, 대장용종제외)	관혈	비관혈	22대	3대	19대	62대	20만
50만	50만	6천만	3천만	500만	200만	100만	20만	

질병 1-8종 수술비								질병 1-5종 수술비				
1종	2종	3종	4종	5종	6종	7종	8종	1종	2종	3종	4종	5종
30만	30만	45만	45만	500만	1천만	1천 500만	2천 500만	20만	50만	100만	500만	1천만

# 건강보험 주요 수술비

## 내돈내삼 1640

### 제왕절개

1-5종 (1종)  
1-8종 (1종)  
4대특정질병치료수술비

**70만**

### 뇌 (비관혈) 감마나이프

2대, 5대 주요기관질병 비관혈  
1-5종 (3종)  
1-8종 (6종)  
질병수술비 II / IV

**3,200만**

### 백내장 (한쪽)

111대질병수술(62대)  
1-5종 (1종)  
1-8종 (1종)  
질병수술비 II

**120만**

### 치핵

1-5종 (1종)  
1-8종 (1종)  
111대질병수술 (62대)

**70만**

### 무릎인공관절치환술

111대질병수술 (62대)  
1-5종 (2종)  
1-8종 (3종)  
질병수술비 II / IV

**215만**

### 총수 절제술

1-5종 (2종)  
1-8종 (3종)  
질병수술비 II / IV

**195만**

### 스텐스삽입술 (비혈관)

2대, 5대 주요기관질병 비관혈  
1-5종 (3종)  
1-8종 (4종)  
질병수술비 II / IV

**2,245만**

### 담낭 절제술 \*개복술

111대질병수술(62대)  
1-5종 (3종)  
1-8종 (4종)  
질병수술비 II / IV

**265만**

### 뇌혈관질환 관혈수술 \*개두술 수반

2대, 5대 주요기관질병 관혈  
1-5종 (5종)  
1-8종 (8종)  
질병수술비 II / IV

**8,600만**

### 갑상선 질환 (E00~07) \*관혈수술

111대질병수술 (3대)  
1-5종 (3종)  
1-8종 (2종)  
질병수술비 II / IV

**430만**

### 자궁근종 (하이푸)

111대질병수술 (62대)  
1-5종 (1종)  
질병수술비 II / IV

**140만**

### 대장용종

1-5종 (2종)  
1-8종 (1종)  
질병수술비 II

**130만**

### 심장 (관혈) 관상동맥우회술

2대, 5대 주요기관질병 관혈  
1-5종 (5종)  
1-8종 (8종)  
질병수술비 II / IV

**8,600만**

### 수술비 가입 예시

질병 입원/통원 수술비		2대, 5대 수술비 합산		111대 질병 수술비				4대 특정
II	IV (백내장, 대장용종제외)	관혈	비관혈	22대	3대	19대	62대	20만
50만	50만	5천만	2천만	500만	200만	100만	20만	

\* 16~30세 50만 / 31~40세 30만

질병 1-8종 수술비								질병 1-5종 수술비				
1종	2종	3종	4종	5종	6종	7종	8종	1종	2종	3종	4종	5종
30만	30만	45만	45만	500만	1천만	1천 500만	2천 500만	20만	50만	100만	500만	1천만

# 간편보험 주요 수술비

## 새로고침 315~355

**백내장 (한쪽)**

111대질병수술 (62대)  
1-5종 (1종)  
1-8종 (1종)  
질병수술비 II

**80만**

**치핵**

1-5종 (1종)  
1-8종 (1종)  
111대질병수술 (62대)

**60만**

**무릎인공관절치환술**

111대질병수술 (62대)  
1-5종 (2종) | 1-8종 (3종)  
질병수술비 II / IV  
인공관절치환수술비

**250만**

**스텐트삽입술 (비관혈)**

2대, 5대 주요기관질병 비관혈  
1-5종 (3종)  
1-8종 (4종)  
질병수술비 II / IV

**1,730만**

**심장 (관혈) 관상동맥우회술**

2대, 5대 주요기관질병 관혈  
1-5종 (5종)  
1-8종 (8종)  
질병수술비 II / IV

**5,100만**

**총수 절제술**

1-5종 (2종)  
1-8종 (3종)  
질병수술비 II / IV

**180만**

**담낭 절제술 \*개복술**

111대질병수술(62대)  
1-5종 (3종)  
1-8종 (4종)  
질병수술비 II / IV

**250만**

**뇌혈관질환 관혈수술 \*개두술 수반**

2대, 5대 주요기관질병 관혈  
1-5종 (5종)  
1-8종 (8종)  
질병수술비 II / IV

**5,100만**

**뇌 (비관혈) 감마나이프**

2대, 5대 주요기관질병 비관혈  
1-5종 (3종)  
1-8종 (6종)  
질병수술비 II / IV

**2,100만**

**자궁근종 (하이푸)**

111대질병수술 (62대)  
1-5종 (1종)  
질병수술비 II / IV  
특정부인과질환 하이푸 치료비

**240만**

**대장용종**

1-5종 (2종)  
1-8종 (1종)  
질병수술비 II

**90만**

### 수술비 가입 예시

질병 입원/통원 수술비		2대, 5대 수술비 합산		111대 질병 수술비				4대 특정
II	IV (백내장, 대장용종제외)	관혈	비관혈	22대	3대	19대	62대	20만
20만	80만	3천만	1천 500만	200만	100만	50만	20만	

질병 1-8종 수술비								질병 1-5종 수술비				
1종	2종	3종	4종	5종	6종	7종	8종	1종	2종	3종	4종	5종
20만	20만	30만	30만	200만	400만	600만	1천만	20만	50만	100만	500만	1천만



## 고령 소비자 VOC 사례



- ① 과거 수술 이력이 있는데 가입 시 고지를 했는지 기억이 안 납니다.
- ② 보험료가 싸서 가입했는데 해약한금이 없다는 사실을 몰랐어요.
- ③ 리모델링 해준다해서 그게 뭔지도 모르고 알아서 해달라 했는데 기존 계약이 해지되고 원치 않는 새로운 계약이 가입되어 있네요.
- ④ 딱히 치료 이력이 없는데도 유병력자 보험으로 가입해야 한다면서 왜 그런지는 제대로 설명되지 못했어요.

### 무엇이 문제일까요? 이렇게 해보세요!

위 사례는 65세 이상 고객들의 VOC 입니다. 물론 그보다 젊은 분들도 이러한 불만을 제기하기도 하지만, 고령 고객에게는 상대적으로 보호의 정도와 범위를 확장해서 보다 자세하게, 이해하기 쉽게, 불이익사항을 우선적으로 설명하고 실제로 잘 이해하셨는지 한번 더 확인해야 하는 것을 잊지 마세요!



## [참고] 고령층 고객을 위한 소비자보호 적용 원칙



### 소비자에 대한 불안전판매 및 금융착취상황이 발생하지 않도록 주의합니다



### 보이스피싱 사고 수법 및 예방방법, 신고처를 적극 안내합니다

**1** 소비자에게 불이익사항을 우선적으로 설명하고, 그 이해 여부를 반드시 확인합니다.

\* 우선적 설명사항 :  
원금손실가능성, 손실가능범위, 중도해지 시의 불이익, 소비자에게 추가부담이 발생할 수 있는 사항, 보상하지 않는 손해 등

**2** 청약 철회, 품질보증제도에 대한 내용을 꼼꼼하게 안내합니다.

**3** 보험금 지정대리 청구인 제도를 적극 안내합니다.

\* 지정대리 청구인 제도 :  
치매, 무의식 등으로 피보험자가 보험금을 직접 청구할 수 없는 특별한 사정이 발생할 경우를 대비해, 가족이 대신 보험금을 청구할 수 있도록 사전에 지정·등록하는 제도

#### 최근 보이스피싱 수법

- ① 모바일첨착장, 부고장, 무료기프트콘, 택배안내, 가족사칭 등 문자 발송
- ② 문자 내 인터넷 주소 클릭을 유도하여 악성 앱 설치
- ③ 설치된 악성앱으로 개인정보를 탈취하여 본인인증, 착신전환, 휴대폰 개통
- ④ 보험계약대출, 신용대출, 보험계약해지 등으로 자금 편취

#### 예방 방법      의심스러우면 일단 STOP!

- 출처가 불분명한 문자는 바로 삭제
- 출처가 불분명한 인터넷주소 클릭 금지
- 출처가 불분명한 전화번호로 전화 No!



#### 신고처      즉시 피해신고 및 지급정지

- ☎ 경찰청 112
- ☎ 삼성화재 콜센터 1588-5114



# 팁장님~ 고객이 커넥티드카인지 꼭 확인해주세요!!! 삼성화재는 최대 **12.9%** 할인이 가능합니다!

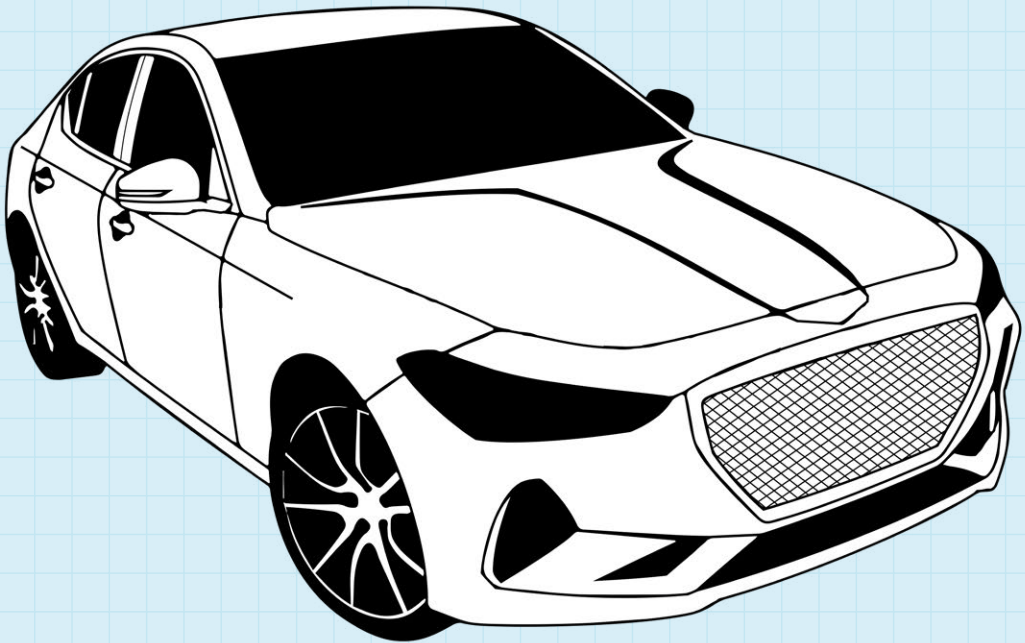
\* 커넥티드카 & 커넥티드카 착한운전 할인특약 가입 & 안전운전점수 76점↑

## 커넥티드카란?

자동차 출고 시 장착된 단말기를 활용하여 실시간으로 자동차의 운행정보를 주고 받을 수 있는 차량

주로 저연식 고사양 트림은 커넥티드카 기본장착 모델이 많으니, 가입 시 커넥티드카 여부확인 및 고객동의 후 할인 적용 안내

\*출고 후 장착 또는 어플리케이션 탑재는 할인 대상 제외



## 현대/기아차 단말기 장착 대표 모델

23년 기준

\* 신차 출고 후 2 ~ 5년 무료서비스 제공, 이후 유료 전환

**제네시스:** 기본 장착

**전기차 및 수소차(넥쏘):** 기본 장착

현대차 (트림기준): 인스퍼레이션, 캘리그래피, 플렉스, 익스클루시브

## KG 모빌리티

전기차, 토레스, 렉스턴

# 1 커넥티드카 할인특약 가입하고

## 2 안전운전 조건 확인!

\* 안전운전 조건 : 직전 90일 이내 1천km 이상 운행, 운전점수 76점 이상 (점수확인일 기준)

## 3 커넥티드카 착한운전 할인특약도 중복 가입!!

### 1 커넥티드카 할인특약

할인율 : 보험료 **3%** 할인 (긴급출동 등 특약보험료 제외)

가입대상 : 아래 제조 차량 중 커넥티드카로 인증된 차량

제조사	최초차량등록	인증방법	책임개시일
벤츠	2018년 이후	차명코드 입력시 특약 자동 가입	23.10.11
BMW, 미니	2014년 이후		23.11.11
현대, 기아	1 커넥티드카 할인특약 '가입' 선택 2 알림특으로 개인정보활용 동의 *제조사 정보이므로 개인정보 동의 필수		23.11.21
KG 모빌리티 (구 쌍용)	3 서비스 이용 여부 조회 후 할인 적용		23.12.11

### 2 커넥티드카 착한운전 할인특약

NEW

제조사	커넥티드카 착한운전 23.12.21 책임 개시	티맵 착한운전	커넥티드 블랙박스 착한운전
할인율	<b>10.3%</b>	<b>16.0 ~ 7.4%</b>	<b>12.0%</b>
점수 기준	<b>76점 ↑</b>	<b>76점 ↑</b>	<b>76점 ↑</b>
주행거리 조건	직전 90일 1천km ↑	누적 3천km + 직전 6개월 500km ↑	누적 3천km + 직전 180일 500km ↑
운전자한정	제한 없음	자녀 운전자 한정 특약 가입불가	제한 없음

안전운전점수 기반 할인 특약 간 중복가입 불가(택1),  
남은 보험기간 3개월 이상인 경우(배서) 가입 가능

\* 안전운전점수 기반 할인특약은 중복 가입이 불가

삼성화재

# 인보험 설계의뢰서

## 1월 추천 플랜

**수술비 플랜**

(생보형 1-5종  
전상품 탑재)

**건강 종합플랜**

(41~60세 건강보험  
보험료 전격인하)

**암치료 플랜**

(하나의 담보로  
모든 암치료 보장)

**운전자 플랜**

(변호사선임비용,  
교사처 전격개정)

대리점	지사	이름	삼성화재 코드

계약자 / 피보험자	이름	직업	키 (cm)	몸무게 (kg)
	/	/	/	/
주민번호	/			<input type="checkbox"/> 운전안함 <input type="checkbox"/> 자가용 <input type="checkbox"/> 영업용 <input type="checkbox"/> 화물차
주소	/			

알릴의무 (피보험자)	진단명 (병명)	사고일 (초진일자)	치료방법	치료내용
<b>과거병력</b> <input type="checkbox"/> 있음 <input type="checkbox"/> 없음			<input type="checkbox"/> 입원 ____ 일 <input type="checkbox"/> 통원 ____ 일	

1월 자신있습니다! 의뢰주세요!