

# GA 흥국생명 가이드북

사내교육용-대외비

- ✓ **고.당.대.통 진단비 각 500만원** 연령구분 無

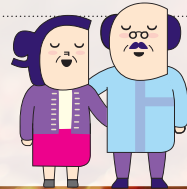
고혈압 · 당뇨병 · 대상포진 · 통풍 등 만성질환 진단비 최대 각 500만원 보장
- ✓ **질병수술비 100만원 + 1~5종 질병수술비 각 종별보장** 연령구분 無 유병자도 OK

동일한 질병으로 두종류 수술을 받았어도 각 종별 보장  
단, 동시에 두 종류 이상의 수술을 받은 경우에는 그 수술 중 가장 높은 수술급여금만 지급
- ✓ **항암약물방사선 치료비 5천만원** 연령구분 無 유병자도 OK

일반암 최대 5,000만원 + 소액암 최대 1,500만원
- ✓ **간호간병 통합서비스 20만원** 유병자도 OK

병원구분없이 180일 10만원 + 상급종합병원입원 30일 10만원
- ✓ **장기요양 재가급여 100만원** 업계최고한도

경증이상 장기요양 재가급여 최대 100만원
- ✓ **장기요양 1~5등급 판정 시 재가/시설급여 납입면제**



\* 안내된 특약은 인수기준에 따라 거절될 수 있습니다. \*해당특약 가입 시 보장이며 기타 자세한 사항은 약관 및 상품설명서 참조 바랍니다.  
 \* 본 자료는 사내교육용 자료로 고객에게 교부·배포할 수 없으며, 특히 보험안내자료(광고·선전물)로의 사용을 엄격히 금지합니다.  
 \* 본 자료는 고객과의 계약 후 결과에 대한 법적 책임소재에 대한 증빙 자료로 사용될 수 없습니다.  
 \* 미승인내장 제작 및 배포 불가 - 블로그, 유튜브 및 SNS등을 통하여 미승인 광고를 노출금지 / 위반시 양정규정 적용  
 (허위·과장광고 20p / 미승인내장 15p) / 불법안내자료 및 배포행위 발견시 제보안내 (흥국생명 홈페이지) 회사소개 | 윤리경영 | 부조리신고  
 \* 본 자료 전체 또는 일부를 발췌하여 고객에게 배포시 미승인 안내자료로 간주됩니다.  
 \* 제작부서 : 흥국생명 GA지원팀 \* 승인번호: 준법감시인 심의필 제 23-IA1-000090 (2023.9.22~2024.9.21 또는 개정 시)

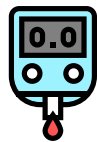
# (무)흥국생명 다(多)사랑 통합보험V2

## 대한민국 만성질환 현황

출처 : 대한고혈압, 당뇨병회 Fact sheet



**3명 중 1명은  
고혈압 환자**  
(전체 1,207만명)



**10명 중 1명은  
당뇨병 환자**  
(전체 526만명)

## 연령 구분없이 15세도 70세도!

고혈압 진단비

**500만**

당뇨병 진단비

당화혈색소  
6.5% 이상

**500만**

대상포진 진단비

**500만**

통풍 진단비

**500만**

\*당뇨병 보장개시일 : 계약일로부터 그날을 포함하여 1년이 되는 날의 다음날 \*대상포진 진단비는 1년 미만 50% 지급  
\*고혈압 보장개시일 : 계약일로부터 그날을 포함하여 1년이 되는 날의 다음날. 원발성 고혈압 진단확정 후 그 직접적인 치료를 목적으로 180일 이상 약물치료를 받았을 때

## 고.당 500만원 보장 PLAN

주계약 100만원, 원발성고혈압 500만원, 당뇨병진단비 500만원, 재해사망 4천만원, 해약환급금미지급형V2 가입시 기준 (단위 : 원)

갱신형 (10년)		남자		여자		비갱신형 (100세만기, 20년납)		남자		여자	
고혈압 500만 당뇨 500만	40세	24,260	12,570	고혈압 500만 당뇨 500만	40세	42,610	30,450				
	50세	35,560	24,100		50세	64,100	37,370				
	60세	44,240	34,160		60세	63,480	39,540				

## 고.당.대.통 500만원 보장 PLAN

주계약 100만원, 원발성고혈압 500만원, 당뇨병진단비 500만원, 성인질환진단 500만원, 재해사망 4천원, 해약환급금미지급형V2 가입시 기준 (단위 : 원)

비갱신형 (100세만기, 20년납)		남자		여자	
고혈압 500만 당뇨 500만 성인질환진단 500만	40세	68,660	53,450		
	50세	92,500	62,020		

각 해당 특약 가입시 보장이며 기타 자세한 사항은 약관 및 상품설명서 참조 바랍니다. 위 상품은 만기시 만기환급금이 없는 순수보장형 상품이며 중도 해지시 원금손실이 있을 수 있습니다. 갱신형특약의 경우 갱신시 보험료가 인상될 수 있습니다. '해약환급금 미지급형V2'으로 가입시, 보험료 납입기간 중 계약이 해지될 경우 해약환급금을 지급하지 않으며, 보험료 납입기간이 경과된 이후 해지될 경우 표준형 해약환급금의 50%에 해당하는 금액을 해약환급금으로 지급하는 상품입니다. 8대질환 납입면제는 2종 납입면제강화형 가입 시에 해당됩니다.

# (무)흥국생명 다(多)사랑 통합보험V2

## 업계 최고수준 보장 & 한도!

- 흥국생명은 연령 구분없이 동일한도 -

### 항암약물방사선 치료비

일반암 최대

**5,000만**

소액암 최대

**1,500만**

### 1~5종 질병수술비 (분리형)

- 1종 : 40만
- 2종 : 50만
- 3종 : 300만
- 4종 : 1,200만
- 5종 : 2,000만

흥국생명은!  
동일한 질병을 직접적인 원인으로  
두 종류 이상의 수술을 받은 경우  
**1~5종별 각각 보장!**  
(타사: 높은 수술급여금 1회만 지급)

단, 동시에 두 종류 이상의 수술을 받은 경우에는 그 수술 중 가장 높은 수술급여금만 지급

### 질병수술비

**100만**

**높은 가입한도 & 보장범위!**

계류유산소파술, 체외충격파쇄석술,  
자궁 HiFU수술, 하지정맥류(베나실)도 보장!

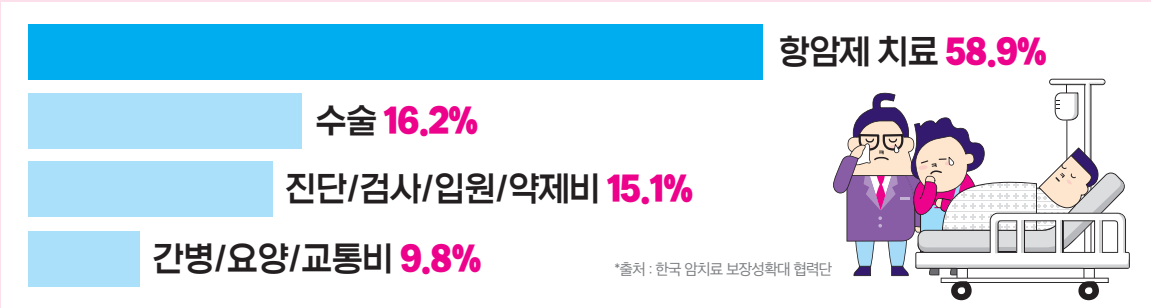


## 종료임박! 서두르세요!

각 해당 특약 가입시 보장이며 기타 자세한 사항은 약관 및 상품설명서 참조 바랍니다. 위 상품은 만기시 만기환급금이 없는 순수보장형 상품이며 중도 해지시 원금손실이 있을 수 있습니다. 갱신형특약의 경우 갱신시 보험료가 인상될 수 있습니다. \*해약환급금 미지급형V2\*으로 가입시, 보험료 납입기간 중 계약이 해지될 경우 해약환급금을 지급하지 않으며, 보험료 납입기간이 경과된 이후 해지될 경우 표준형 해약환급금의 50%에 해당하는 금액을 해약환급금으로 지급하는 상품입니다. 8대질병 납입면제는 2종 납입면제강화형 가입 시에 해당됩니다.

# (무)흥국생명 다(多)사랑 통합보험V2

## 암 치료비용 중 가장 높은 비중은?



## 흥국생명 항암약물방사선치료 Point!

일반암 <b>5,000만</b> 소액암 <b>1,500만</b>	일반암 소액암 <b>각각                  지급</b>	타사 합산한도 <b>無</b>	감염기간 (단, 면책 90일) <b>無</b>	중입자 치료 등 <b>新치료</b> 포함
----------------------------------------------	-------------------------------------------------	------------------------	---------------------------------	------------------------------

## 항암약물방사선 치료 + 수술비 보장 PLAN

기준 : 100세만기(다재다능1540은 종신, 2형(체중납입형), 2종(납입면제강화형)), 20년납, 해약환급금미지급형V2 (단위 : 원)

구분	가입금액	(무)흥국생명 다재다능 1540보험
주계약	100만	30세 남 <b>47,727</b>
항암약물방사선 치료비(일반암)	5,000만	30세 여 <b>58,422</b>
항암약물방사선 치료비(소액암)	1,500만	(무)흥국생명 다(多)사랑 통합보험V2
질병수술비	100만	40세 남 <b>67,030</b>
중수술비	1종	40세 여 <b>71,245</b>
	2종	(무)흥국생명 다(多)사랑OK 355간편건강보험
	3종	50세 남 <b>100,192</b>
	4종	50세 여 <b>92,294</b>
	5종	

각 해당 특약 가입시 보장이며 기타 자세한 사항은 약관 및 상품설명서 참조 바랍니다. 위 상품은 만기시 만기환급금이 없는 순수보장형 상품이며 중도 해지시 원금손실이 있을 수 있습니다. 갱신형특약의 경우 갱신시 보험료가 인상될 수 있습니다. \*해약환급금 미지급형V2\*으로 가입시, 보험료 납입기간 중 계약이 해지될 경우 해약환급금을 지급하지 않으며, 보험료 납입기간이 경과된 이후 해지될 경우 표준형 해약환급금의 50%에 해당하는 금액을 해약환급금으로 지급하는 상품입니다. 8대질병 납입면제는 2종 납입면제강화형 가입 시에 해당됩니다.

# (무)흥국생명 다(多)사랑 통합보험V2

고.고.당이 있어도 무할증으로!

## 암, 입/통원비 한도 상향

### 암 직접치료 통원비

상급종합병원 기준

최대 **70만**

(암직접치료통원비 20만 + 상급병원암통원비 50만)

### 암 직접치료 입원비

상급종합병원 기준

최대 **30만**

(암직접치료입원비 20만 + 상급병원암입원비 10만)

구분	한도
암 통원비	20만
상급종합병원 암통원비	50만
암 직접치료 입원비	20만
상급종합병원 입원비	10만

암 통원비  
타사합산 **無**

표준체/유병자도  
동일한도!



## 암, 입/통원 100만 보장 PLAN

\*40세 기준, 100세만기, 20년납, 해약환급금미지급형V2, (단위 : 원)

구분	가입금액	갱신형 (20년 만기)	
		주계약	100만
암직접치료통원비	20만	40세 여	38,090
상급종합병원 암직접치료통원비	50만	비갱신형 (100세 만기)	
암 직접치료입원비(요양병원제외)	20만	40세 남	51,366
상급종합병원입원비	10만	40세 여	55,619

각 해당 특약 가입시 보장이며 기타 자세한 사항은 약관 및 상품설명서 참조 바랍니다. 위 상품은 만기시 만기환급금이 없는 순수보장형 상품이며 중도 해지시 원금손실이 있을 수 있습니다. 갱신형특약의 경우 갱신시 보험료가 인상될 수 있습니다. \*해약환급금 미지급형V2\*으로 가입시, 보험료 납입기간 중 계약이 해지될 경우 해약환급금을 지급하지 않으며, 보험료 납입기간이 경과된 이후 해지될 경우 표준형 해약환급금의 50%에 해당하는 금액을 해약환급금으로 지급하는 상품입니다. 8대질병 납입면제는 2중 납입면제강화형 가입 시에 해당됩니다.

# (무)흥국생명 다재다능 1540보험



만15~40세 주목하세요!

## 1. 업계최저수준 3대질환 보험료



흥국생명  
**52,977원**

VS

손보 3개사 평균  
**59,976원**

\*30세, 종신, 20년납, 해약환급금미지급형V2, 1형 평준납입형, 2종 납입면제강화형, 암 5천만원, 뇌/심 각 1천만원 가입시 기준

## 2. 100세는 짧다! 감액없이 종신보장

**종.신.보.장**



**손특약 감액 無**

\*단, 암관련보장은 90일 면책기간 有

암, 뇌혈관질환, 허혈심장질환 포함 **8대질환 납입면제까지!**

2종 납입면제 강화형 가입시

## 감액없이 가입 즉시 보장받는 종합 PLAN

\*20세, 종신, 20년납, 해약환급금미지급형V2, 1형 평준납입형, 2종 납입면제강화형 가입시 기준 (단위 : 원)

구분	가입금액	
주계약	100만	
일반암진단비	3천만	
소액암진단비	6백만	
뇌혈관질환/허혈심장질환	각 1천만원	
항암약물방사선	3천만	
질병수술비	100만	
종수술비	1종	40만
	2종	50만
	3종	300만
	4종	400만
	5종	500만

구분	남	여
20세	<b>60,760</b>	<b>64,906</b>
30세	<b>79,379</b>	<b>84,806</b>
40세	<b>105,860</b>	<b>103,027</b>

각 해당 특약 가입시 보장이며 기타 자세한 사항은 약관 및 상품설명서 참조 바랍니다. 위 상품은 만기시 만기환급금이 없는 순수보장형 상품이며 중도 해지시 원금손실이 있을 수 있습니다. 갱신허락의 경우 갱신시 보험료가 인상될 수 있습니다. \*해약환급금 미지급형V2\*으로 가입시, 보험료 납입기간 중 계약이 해지될 경우 해약환급금을 지급하지 않으며, 보험료 납입기간이 경과된 이후 해지될 경우 표준형 해약환급금의 50%에 해당하는 금액을 해약환급금으로 지급하는 상품입니다. 8대질환 납입면제는 2종 납입면제강화형 가입 시에 해당됩니다.

# (무)흥국생명 다재다능 1540보험

## 3. 40세까지도 가입 가능한 통합보험

### 36~40세 고객이라면...무엇을 선택해야 할까요!

\*40세, 종신, 20년납, 해약환급금미지급형V2, 1형 평준납입형, 2종 납입면제강화형 가입시 기준 \*단, 암관련 보장은 90일 면책기간 有

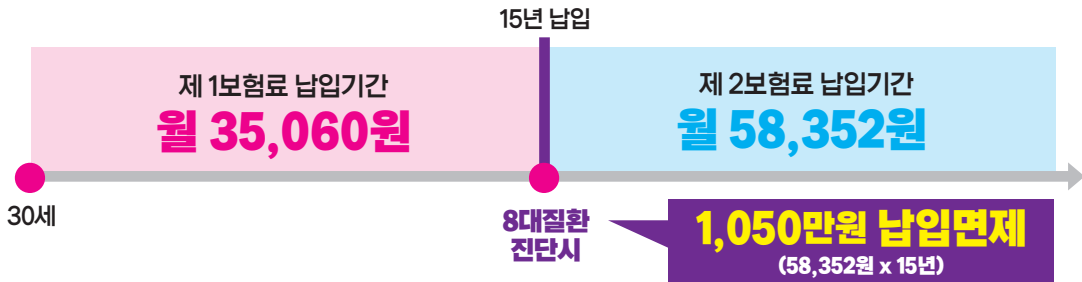
구분	흥국생명 다재다능 1540보험	업계 통합보험
보장 감액기간	無	有
보장기간	종신	손보 종신보장 X
3대질병 보험료 (40세, 20년납, 3대질병 각 1천만원)	26,456원	손보 5개사 평균 32,305원

## 4. 다양한 납입 형태 선택 가능

처음보험료 그대로 납입하는 **평준납입형!**  
초기보험료 부담을 낮춰주는 **체증납입형!**

#### 체증납입형 납입구조

기준 : 30세, 종신, 30년납, 해약환급금미지급형V2, 2형 체증납입형, 2종 납입면제강화형, 주계약 100만, 소액암 200만, 암, 뇌, 허, 항암약물방사선 각 1천만, 질병수술 100만, 1-5종수술비(40/50/200/400/500만 가입시)  
\*체증납입형 선택시 제2보험료 납입기간에는 일부 특약을 제외하고 제 1납입기간 보험료의 200%(2배) 납입



### 초기보험료 Down! 납입면제시 효과는 Up!

#### 8대질환 납입면제

50%장해(재해/질병), 암진단(소액암 제외), 뇌혈관질환, 허혈심장진단  
양성뇌종양, 중대한화상 및 부식, 화귀난치 산정특례진단

각 해당 특약 가입시 보장이며 기타 자세한 사항은 약관 및 상품설명서 참조 바랍니다. 위 상품은 만기시 만기환급금이 없는 순수보장형 상품이며 중도 해지시 원금손실이 있을 수 있습니다. 갱신형특약의 경우 갱신시 보험료가 인상될 수 있습니다. \*해약환급금 미지급형V2\*으로 가입시, 보험료 납입기간 중 계약이 해지될 경우 해약환급금을 지급하지 않으며, 보험료 납입기간이 경과된 이후 해지될 경우 표준형 해약환급금의 50%에 해당하는 금액을 해약환급금으로 지급하는 상품입니다. 8대질환 납입면제는 2종 납입면제강화형 가입 시에 해당됩니다.

# (무)흥국생명 다(多)사랑 OK355간편건강보험

## 3.5.5 간호간병통합서비스 & 첫날부터 상급종합병원입원 탑재!

업계 간호간병서비스, 상급종합병원 특약은  
**30일...60일...180일...복잡하다.**  
**일반병원 00만원...종합병원 00만원...병원마다 차별.**



**흥국생명은!**  
**타사합산無, 연계조건無**  
**유병자도 표준체도 모두 동일!**

최대 보장기간

**180일** +

병원구분없이 최대

**10만** +

(요양병원 제외)

상급종합병원입원

**10만**

(1일당 30일 한도)

**최대 20만원 보장!**

## 간호간병통합서비스 20만원 보장 PLAN

기준 : (무)흥국생명 다사랑통합보험V2 해약환급금미지급형V2, 100세만기, 20년납, 단, 최저보험료 2만원  
 주계약 100만원, 간호간병통합서비스 (180일, 요양병원제외) 10만원, 첫날부터상급종합병원입원(30일) 10만원 (단위 : 원)

### [표준체] (무)다(多)사랑통합보험V2

40세 남	<b>21,703</b>
40세 여	<b>27,570</b>

### [유병자] (무)다(多)사랑OK355간편건강보험

50세 남	<b>30,020</b>
50세 여	<b>33,996</b>

각 해당 특약 가입시 보장이며 기타 자세한 사항은 약관 및 상품설명서 참조 바랍니다. 위 상품은 만기시 만기환급금이 없는 순수보장형 상품이며 중도 해지시 원금손실이 있을 수 있습니다. 갱신행특약의 경우 갱신시 보험료가 인상될 수 있습니다. \*해약환급금 미지급형V2\*으로 가입시, 보험료 납입기간 중 계약이 해지될 경우 해약환급금을 지급하지 않으며, 보험료 납입기간이 경과된 이후 해지될 경우 표준형 해약환급금의 50%에 해당하는 금액을 해약환급금으로 지급하는 상품입니다. 8대질병 납입면제는 2중 납입면제강화형 가입 시에 해당됩니다.



# (무)흥국생명 다(多)사랑 OK355간편건강보험

과거 3대진단 가입자들을 위한  
**기가입자 전용 3대진단 가입즉시 보장!**



## 3대진단 면책/감액

# 無

(90일 면책 無 · 1년 감액 無)

**가입대상** 당/타사 관계없이 [3대진단비] 1년 이상 기계약 유지중인 고객!

**암**

암진단비  
 가입고객

**뇌**

뇌혈관질환  
 뇌졸중, 뇌출혈  
 가입고객

**심**

금성심근경색  
 허혈심장질환  
 가입고객

## 기가입자 3대진단 Up Selling 플랜 예시

**3년 전 (2020년) 3.2.5 간편 갱신형 3대진단을 가입하신 60세 남자 고객님!**

기준 : 63세 남, 100세만기, 20년납, 월납, 해약환급금지급형V2, 일반암(기가입자) 1천만원, 뇌혈관질환(기가입자) 1천만원, 허혈심장질환(기가입자) 1천만원 가입 시

	기존 3.2.5 (60세)	흥국생명 3.5.5 (63세)	
보험형태	갱신형	非갱신형	보험료 변동 無
보장기간	80세 갱신	100세 만기	보장기간 UP
감액, 면책	無	無, 즉시 보장	면책, 감액 無
암 보험료	44,580원	VS 36,900원	월 보험료 DOWN -214만원
뇌혈관질환	33,650원	24,100원	
허혈심장질환	17,770원	11,700원	
<b>3대진단 보험료</b>	<b>96,000원</b>	<b>72,700원</b>	
<b>잔여납입</b>	<b>1,958만원</b>	<b>1,744만원</b>	

각 해당 특약 가입시 보장이며 기타 자세한 사항은 약관 및 상품설명서 참조 바랍니다. 위 상품은 만기시 만기환급금이 없는 손수보장형 상품이며 중도 해지시 원금손실이 있을 수 있습니다. 갱신형특약의 경우 갱신시 보험료가 인상될 수 있습니다. \*해약환급금 미지급형V2으로 가입시, 보험료 납입기간 중 계약이 해지될 경우 해약환급금을 지급하지 않으며, 보험료 납입기간이 경과된 이후 해지될 경우 표준형 해약환급금의 50%에 해당하는 금액을 해약환급금으로 지급하는 상품입니다. 8대질병 납입면제는 2중 납입면제강화형 가입 시에 해당됩니다.

# (무)흥국생명 GOGO 다(多)담은 여성건강보험

## 고.고.당 있으신 여성분들 집중!

# 3대진단 無할증



당사 인수기준에 따라  
거절될 수 있음

고혈압·고지혈증·당뇨 유병자에게 **할증없이 3대진단 보장!**

## 흥국생명 고.고.당 언니 PLAN

기준 : 100세만기, 20년납, 월납, 해약환급금미지급형V2,  
주계약 100만, 암1천만, 소액암 2백만, 뇌혈관질환/허혈심장질환 진단비 각 1천만 가입 시 (단위 : 원)

구분	(무)흥국생명 GOGO다(多)담은 여성건강보험	(무)흥국생명 다(多)사랑OK355 간편건강보험 <b>[기가입자 전용]</b>	(무)흥국생명 다(多)사랑OK355 간편건강보험
주요특징	고고당 질병있어도 <b>無할증으로 표준체 보험료!</b>	당,타사 관계없이 <b>기가입자 전용 無면책/無감액!</b>	합리적인 <b>3대질환 보험료!</b>
40세	남	-	<b>36,400</b>
	여	<b>25,410</b>	<b>33,460</b>
50세	남	-	<b>50,150</b>
	여	<b>31,580</b>	<b>42,040</b>
부담보	암 부담보 X 2대질환 6개월	<b>無</b>	<b>無</b>
감액	암 180일 이후 70% 2대진단 1년 미만 70% 2대수술 6개월 이후 100%	<b>無</b>	암 180일 이후 70% 2대진단 1년 미만 70% 2대수술 1년 미만 50%

\*GOGO다(多)담은여성건강보험, 다(多)사랑OK355간편건강보험은 암 90일 면책, 6개월 미만 10% 감액, 2대질환진단비 90일 미만 10% 감액

각 해당 특약 가입시 보장이며 기타 자세한 사항은 약관 및 상품설명서 참조 바랍니다. 위 상품은 만기시 만기환급금이 없는 손수보장형 상품이며 중도 해지시 원금손실이 있을 수 있습니다. 갱신형특약의 경우 갱신시 보험료가 인상될 수 있습니다. \*해약환급금 미지급형V2\*으로 가입시, 보험료 납입기간 중 계약이 해지될 경우 해약환급금을 지급하지 않으며, 보험료 납입기간이 경과된 이후 해지될 경우 표준형 해약환급금의 50%에 해당하는 금액을 해약환급금으로 지급하는 상품입니다. 8대질환 납입면제는 2중 납입면제강화형 가입 시에 해당됩니다.

# (무)흥국생명 치매담은 다(多)사랑보장보험V2

## 업계 최고수준 장기요양보장 가입한도

장기요양 재가급여

**175만**

1~5등급 100만 / 1~2등급 75만

장기요양 시설급여

**200만**

1~5등급 100만 / 1~2등급 100만

## 장기요양보장등급 판정시 납입면제

재가/시설 이용 중에도 보험료를 납입해야 한다?

흥국생명 재가/시설급여

해당 장기요양 등급 판정시

**납입면제**

VS

OO생명 치매보험

해당 장기요양 등급 판정시

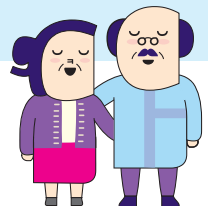
**보험료 납입**

(중증치매 진단시 납입면제)

**+ 부부 가입시 5% 보험료 할인!**

## 재가급여/시설입소 보장 PLAN

기준 : 90세만기, 20년납, 월납, 해약환급금미지급형V2 가입 시 (단위 : 원)



구분	가입금액	40세		50세		60세	
		남	여	남	여	남	여
주계약	100만	920	670	1,220	880	1,670	1,190
경증이상장기요양 재가급여 특약	100만	30,210	50,080	42,670	69,450	67,210	107,460
중증이상장기요양 시설입소 특약	75만	2,633	5,940	3,608	8,100	5,318	11,663
<b>합계보험료</b>		<b>33,763</b>	<b>56,690</b>	<b>47,498</b>	<b>78,430</b>	<b>74,198</b>	<b>120,313</b>

부부계약 할인은 두 계약이 모두 정상인 경우에만 적용(심효, 소멸 등 발생시 할인 미적용, 피보험자의 가족관계등록부상 또는 주민등록상의 배우자만 자격 적용)  
 각 해당 특약 가입시 보장이며 기타 자세한 사항은 약관 및 상품설명서 참조 바랍니다. 위 상품은 만기시 만기환급금이 없는 순수보장형 상품이며 중도 해지시 원금손실이 있을 수 있습니다. 갱신형특약의 경우 갱신시 보험료가 인상될 수 있습니다. '해약환급금 미지급형V2'으로 가입시, 보험료 납입기간 중 계약이 해지될 경우 해약환급금을 지급하지 않으며, 보험료 납입기간이 경과된 이후 해지될 경우 표준형 해약환급금의 50%에 해당하는 금액을 해약환급금으로 지급하는 상품입니다. 8대질병 납입면제는 2중 납입면제강화형 가입 시에 해당됩니다.

# 10월 흥국생명 주요건강보험 상품

구분	상품명	특징	가입 나이	모바일 청약	최저 보험료
통합 보험	<b>HOT</b> 다(多)사랑 통합보험V2	<b>[흥국생명 대표 통합보험]</b> □ 합리적인 보험료 경쟁력의 3대질병 보장 □ 질병수술비 최대 100만원 + 1~5종 각 종별 질병수술보장! □ 고혈압, 당뇨, 대상포진, 통증 진단부터 간호간병통합서비스까지 보장하는 다양한 특약 구성	만15세~70세	가능	2만원
	<b>NEW</b> 다재다능 1540보험	□ 15세부터 40세까지 가입 가능한 종신 보장 통합보험! □ 3대 질환 보험료 경쟁력 강화! 다양한 특약 선택 가능 □ 감액 없이 가입 즉시 보장! (단, 암관련특약은 90일 면책)	만15~40세	가능	2만원
	다재다능 종합보험	□ 태아~30세까지 가입 가능한 태아부터 우리아이 집중 보장	0~30세 (태아가입가능)	가능	1.5만원
유병자 보험	<b>HOT</b> 다(多)사랑OK 355간편건강보험	<b>[흥국생명 대표 유병자보험]</b> □ 면책, 감액 없는 기가입자 전용 3대진단 특약! □ 합리적인 수준의 보험료 경쟁력 및 가입한도!	30세~80세 (갱 30~80세)	가능	2만원
	다(多)사랑OK 335간편건강보험	□ 면책, 감액 없는 암 기가입자 전용 암진단 특약! □ 합리적인 수준의 보험료 경쟁력 및 가입한도!	30세~85세 (갱 30~80세)	가능	2만원
	다(多)사랑OK 간편건강보험(갱신형)	□ 3.2.5 세가지 질문만 통과하면 유병력자라도 OK! □ 갱신형 보장으로 합리적인 보험료 수준!	30세~90세	가능	2만원
치매 보험	<b>HOT</b> 치매담은 다(多)사랑 보장보험V2	<b>[흥국생명 대표 치매보험]</b> □ 연계 조건 없는 장기요양 보장 강화! 경증이상(중증이상) 재가/시설급여 단독 가입 가능 경증치매, 중증치매 연계 조건 한시적 완화 □ 장기요양등급 판정시 재가/시설특약 납입면제까지! □ 보장 경쟁력 뿐 아니라 합리적인 보험료 수준! □ 부부(夫婦) 가입시 보험료 5% 할인!	30세~75세	가능	1만원
암 보험	암만보는 다사랑건강보험V2	□ 다(多)사랑통합보험 內 암보장 관련 특약만 뽑은 흥국생명 대표 암보험! (보험료, 보장경쟁력은 동일)	만15세~70세	가능	2만원
	암SoGood암보험 (갱신형)	□ 합리적인 보험료로 보장 준비 가능! (갱신형 상품)	만15세~70세	가능	1만원
	더블페이 암보험	□ 주계약 하나로 암수술, 항암약물, 항암방사선 보장 가능!	만15세~70세	가능	최저가입금액 2천만원
종신 보험	내가족안심종신보험	□ 1종 체증형 선택시 매년 5%씩 20년간 체증!	만15세~67세	-	2만원
연금 보험	흥국생명 OK연금보험	□ 노후를 위한 다양한 연금설계가 가능한 금리연동형 연금	0세~75세	-	-

※ 상기 나열된 상품은 무배당 상품 기준입니다.  
 ※ 가입 가능 연령은 보험형태, 납입기간, 가입나이, 성별에 따라 상이할 수 있습니다. 갱신형 상품의 경우 갱신시 보험료가 인상될 수 있습니다.  
 ※ 기타 자세한 사항은 약관 및 상품설명서 참조하시기 바랍니다.