

11월 삼성화재

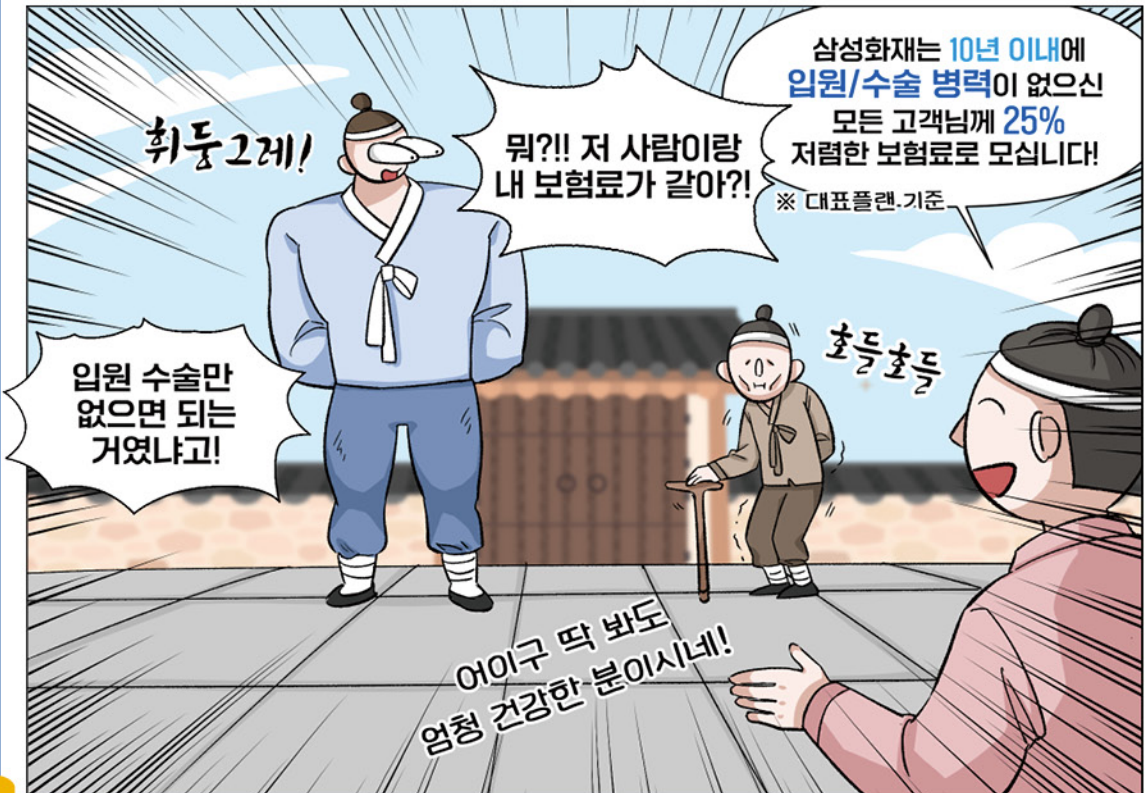
동장군을 움직인 바로 그 담보!
그는 왜 10년간 수련에 몰두했나?
할아버지를 눈물 흘리게 한 정체는?

재미와 감동의
대 서사시

만화로 알아보는
보험성공의 길



11월 영업
소식지부터
남다르게



간편보험에 이어 **건강고지도** 이제 **삼성화재!**

신상품

삼성화재로 만나는 건강고지 보험 “건강하게 알뜰하게”

건강 고지도 이제는 **삼성화재!**

표준체 고지사항 **+6~10년 입원/수술 추가고지**

최대 25% 저렴하게 가입가능!

*대표 플랜 기준

건강한 기간이 길수록 **보험료는 더 저렴하다!**

40세, 20년납 100세만기 납입면제, 무해지	표준체 (5년고지)	+6년고지	+7년고지	+8년고지	+9년고지	+10년고지
표준체 대비	-	-5% 저렴	-10% 저렴	-16% 저렴	-21% 저렴	-25% 저렴

* 담보, 플랜별로 달라질 수 있습니다.

더 간단해지고, 더 든든해졌다!

구분	삼성화재 건강하게 알뜰하게	A사 오○○ 건강보험
6~10년 입원/수술	고지	고지
6~10년 암, 뇌졸중, 급심 진단	미고지	고지
뇌혈관, 허혈성심장질환 수술비 납입면제	가능	불가능
갱신담보 만기까지 납입면제	가능	불가능

※ 본 자료는 판매자 교육용으로 온라인 매체(SNS 등) 게재 포함, 고객 설명, 광고 자료로 활용 행위는 법으로 금지됩니다.

신상품

삼성화재로 만나는 건강고지 보험 “건강하게 알뜰하게”

표준체 고객님 설계하신다구요?

“건강하게 알뜰하게”로 먼저 진행해보세요!

담보명	가입금액	표준체 보험료(5년고지)	10년고지 보험료
암 진단비(유사암 제외) 유사암 진단비	1천만 / 200만	12,750원	10,050원
뇌혈관질환 진단비	1천만	12,510원	9,220원
허혈성심장질환 진단비	1천만	2,790원	1,890원
상해수술비	100만	4,680원	3,210원
질병수술비	30만	6,891원	5,136원
상해/질병 입원일당	2만	13,446원	8,408원
보험료 합계		53,067원	37,914원

* 건강하게 알뜰하게 2종 납입면제, 무해지 40세 여자 기준

5년 고지보다 훨씬 저렴!

타사 종합형과 비교할수록

표준체 고객은 “건강하게 알뜰하게”가 정답!

삼성화재 “건강하게 알뜰하게” 10년고지형 VS 타사 종합형

삼성화재	A사	B사
37,914원	55,916원	53,980원

*상단 담보 가입 시

신상품

삼성화재로 만나는 건강고지 보험 “건강하게 알뜰하게”

몇 년 전에 입원/수술을 했던 것 같은데 기억이 나질 않아요,
과거 병력을 확인할 수 있는 방법이 있을까요?



YES!

네. 업계사고력 현황을 한눈에 볼 수 있는 “장기U”를 운영하고 있어
건강고지 유형에 맞게 6~10년 자동으로 체크 후 안내 드리고 있습니다.

(보험료계산 완료 후 자동생성)

피보험자	아래와 같이 인수제한 상병이 존재합니다.						
상병기준	심사요청을 클릭해 주세요. 심사요청시 심사자에게 배정됩니다.						
미응답							
	상병 및 고지판단				심사의견		
상병명	사고일	입원일수	통원일수	수술	고지여부	요구사항	
염좌(척추제외)	2023-08	0	1	없음	고지필요		
담낭염	2019-04	6	2	없음	고지필요		
바이러스간염	2019-04	6	2	없음	인심사대상		

*단 업계사고력 현황은 참고자료로만 사용하셔야 하며, 계약자 또는 피보험자는 청약시 청약서 질문사항에 대해 반드시 사실대로 알려야 하는 계약전 알릴 의무가 있습니다.

설계사님! 저는 5년이 아니라 10년 넘도록
병원 진료를 받은 적이 없는데요...?



YES!

그렇다면 정답은 삼성화재 “건강하게 알뜰하게” 입니다!

표준체 고지사항도 해당 없고

6~10년 이내 입원 / 수술 이력도 없으니

저렴한 보험료로 가입이 가능합니다!

건강하셨으니 그만큼 혜택을 더 받으셔야죠!



당신이 필요한 순간, 당신 곁엔 **삼성화재 간병인 사용일당**

80세까지 가능

간병 정답은 이미 정해져있습니다.

각종 상해, 질병 사고위험은 연령과 비례하여 증가!
저출산, 고연령 시기, 노후 간병인 준비는 필수

간병인 담보 선택 핵심 가이드



비갱신

은퇴 이후, 노후까지 생각한다면 **비갱신이 기본**



즉시성

상해, 질병 위험은 예측 불가, **사고 즉시 사용 가능한 담보가 필수**



신뢰도

라이프 사이클 전반을 맡길 담보, **가장 믿을 수 있는 삼성화재**

간병인 정답을 고른다면 비교하세요

	삼성화재	타사 지원일당
간병 시점	신청 즉시	신청후 48시간 뒤
갱신 여부	비갱신 선택 가능	비갱신 선택 불가
간병인 선택	본인 자율 선택	보험사 임의 선택
체증 여부	보험금 체증 가능	불가

※ 본 자료는 판매자 교육용으로 온라인 매체(SNS 등) 게재 포함, 고객 설명, 광고 자료로 활용 행위는 법으로 금지됩니다.

간병인 사용일당, 하루 최대 15만원 보장



부모님께서 입원하시는 건 먼 훗날의 일인 줄로만 알았죠... 막상 입원하시고 간병도 해드려야 하니 참 막막했는데...

간병인 사용일당 덕분에 제 맘에 쏙드는 간병인을 금액 부담없이 불러드렸습니다!

담보명	가입금액
질병/상해 간병인 사용일당 (요양병원 제외)	15만
질병/상해 간병인 사용일당 (요양병원)	2만
질병/상해 간호간병통합서비스 (180일 한도)	7만

새로그침 355 100세 4종 무해지형 / 20년납 100세만기

	50세	60세
남자	30,966원	35,768원
여자	35,307원	37,082원

간병인 사용일당도 취향대로, 체증형 담보 운영



간병인 사용일당 청약서를 고객님께 내밀었을 때 "내가 10년 후에 아파도 보장이 똑같나요?" 라고 물으면 참 난감했죠

지금은 삼성화재 간병인 사용일당을 일반형, 체증형 다양하게 설계해서 고객님께 제안드리답니다!

박애O 팀장님 (GOOO 대리점)

고객 상황에 맞는 다양한 간병인 사용일당 제안 가능!

상품	특징	5년마다 10% 체증	20년 후 2배 체증	60세 시점 2배 체증	완납 시 2배 체증
마이헬스파트너	건강보험 세만기	○	○	-	-
건강하게 알뜰하게	건강보험 세만기 (6~10년 임원/수술 고지 후 더 저렴하게)	○			
천만안심	건강보험 연만기	○	-	-	-
내돈내삼 1640	16~40세 건강보험 세만기	-	○	○	-
NEW 마이슈퍼스타	어린이보험 세만기	○	-	-	-
새로고침	315~355, 311 간편보험	○	-	-	-
더블업 마이라이프	완납 시 2배 체증 탑재 상품	-	-	-	○



나, 동장군..

나라를 지키며 지낸
지난 30년... ..

그랬던 내가 허무하게
암에 걸리다니

심지어 입원조차
시켜주지 않고
통원 치료를 하라한다.

나는
여기까지인가 ...

강북삼성

뚜벅뚜벅



추운데 거기서
뭐 하슈

삼성

추운데 얼은
집에 가시오

요즘은 기술이
좋아져서 초기암은
통원치료가 대세라우

마누래 나
통원치료 받으면
금방 낫는데!

여보, 당신 삼성화재
암 통원일당 60만원
있어서 치료비 충분해~!

통원치료 잘 받아야♡



통원 날짜
잡고 가시고,
늦지나 말어

진짜?!!



호라다악

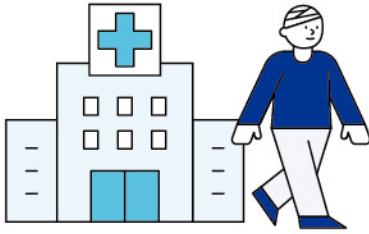
상

암치료는 **통원으로** 통원일당은 **삼성화재로**

전 상품 가입 가능

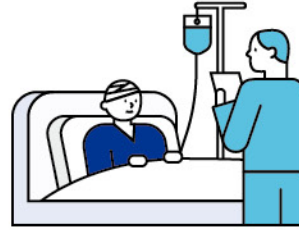
11월에도 암 통원일당은 **삼성화재!**

이제 대세는 암 직접치료 통원일당!



연간 **통원** 암환자
1,023,048명

93%



연간 **입원** 암환자
79,302명

7%

※서울아산병원 암병원 통계 (2022년)

건강/어린이
60만

(유사암 30만)

간편
40만

(유사암 30만)

중증간편(311)
10만

(유사암 10만)

암 통원이 제일 필요한 고객님의? **중증간편 가입 고객!**

중증간편 암 통원일당 운영여부

삼성 311	A사 311	B사 210	C사 210
○	X	X	X

중증간편 **새로고침 311**

5대 중증질환 1년 이내 진단/수술/입원 없다면

암 통원일당 등 기존 유병자 상품에서 운영 중인 **전담보 가입 가능!**

암 통원일당, 상급병원 하루 최대 60만원 보장



서울까지 암 치료를 받으러 가야한다는
소식이 암 진단 받았을 때보다 더
막막 하더라고요. 교통비, 식비, 숙박비는
실손에서 보장해주지 않으니

**통원 치료 시 각종 부대비용을 해결할 수
있는 보험이 정말 절실하더라고요...**

담보명	가입금액
암 직접치료 통원일당 (상급종합병원)	30만
암(유사암 제외) 직접치료 통원일당 (상급종합병원)	30만

*연간 30회 한도

	35세	40세
남자	22,364원	26,390원
여자	22,259원	24,853원

내돈내삼 1640 3종 납입면제, 무해지형 / 20년납 90세만기

암 기왕력자도 암 통원일당 가입가능



암에 한번 걸려보니
암보험이 정말 절실하더라고요.

**2년 전, 이미 암에 걸렸던 저도
보험 가입할 수 있을까요?**

5대 중증질환 1년 이내 진단/수술/입원 없으면 OK

담보명	가입금액
암 진단비 (유사암 제외) / 유사암 진단비	1천만 / 100만
전이암 및 특정암 진단비	1천만
항암방사선 약물 치료비 (기타피부암 및 갑상선암 500만)	1천만
표적항암약물허가치료비	1천만
암 직접치료 통원일당 (상급종합병원) *연간 30회 한도	10만

새로고침 311-5 1종 납입면제 무해지형 / 20년납 20년만기

	45세	50세
남자	26,105원	41,238원
여자	28,139원	32,384원

겨울이 오기전 급배수 “슬기로운 가정생활”

누수사고 발생시 아래 두가지 담보부터 확인하세요!

급배수시설누출손해

(자기부담금 10%, 면책기간 90일)

누수로 인한 **우리집** 손해를 보장
(이웃집은 보상 X)

필요 비용	보장여부
누수탐지	O (손해방지비용)
수침피해 마루 철거	O
난방배관 수리를 위한 시멘트 철거	O (손해방지비용)
난방배관 수리공사	O (손해방지비용)
난방배관 수리 후 시멘트 복구	X
피해입은 마루 교체 설치	O
재물 직접손해	O
제 3자 피해	X

가족 일상생활중 배상책임

(자기부담금 일반 20만 / 누수 대물 50만)

누수로 인한 **이웃집** 손해에 대한 배상책임을 보장

필요 비용	보장여부
누수탐지	O (손해방지비용)
마루 철거	O (손해방지비용)
난방배관 수리를 위한 시멘트 철거	O (손해방지비용)
난방배관 수리공사	O (손해방지비용)
난방배관 수리 후 시멘트 복구	X
마루 교체 및 설치	X
친장 도배	O
벽지	O
싱크대	O



*거실 난방배관 누수사고의 경우로 사고원인 및 손해범위에 따라 달라질 수 있음

삼성화재 주택화재로 누수를 대비하셔야 하는 이유!

- 1 동파로 인한 급배수 누출손해까지 완벽 보장**
- 2 타사대비 좋은 급배수 인수기준**
30년 초과건물, 목조 /단독주택 제외 인수가능
- 3 재물보험은 믿고 보는 삼성화재**
재물보험 노하우는 삼성화재 / 주택화재는 인보험 시장 인정!

전격
개정

더 좋아진 “펫보험 위풍당당”



반려견

- ✓ 반려견 의료비, 수술비 보장 비율, 자기부담금, 가입금액 모두 세분화
- ✓ 공제 없이 보장하는 **100% 보상형 의료비 / 수술비 신설**



반려인

*보험증권에 기재된 피보험자

- ✓ 상해 / 운전자 / 강력범죄 등 반려인 보장 10종 추가
- ✓ **반려견 위탁비용 출시 (최대 1일 5만, 180일 한도)**

보험료 할인

- ✓ 동물 등록 할인 **5%** + 다수견 할인(한증권 2마리 이상) **5%**

실속형부터 고급형까지, 내맘대로 선택가능

실속형

기본형

고급형

	의료비 5만 / 수술비 100만	의료비 7만 / 수술비 150만	의료비 10만 / 수술비 200만	의료비 15만 / 수술비 250만
자기부담금 1만	30,238원	37,505원	44,265원	51,918원
자기부담금 2만	27,742원	34,408원	40,611원	47,631원
자기부담금 3만	25,523원	31,655원	37,362원	43,820원

*80% 보상형, 3년 갱신형, 말티즈 1세 기준

11월 영업 포인트 정리

“건강고지 보험”

6~10년 추가 고지

최대 25% 저렴!
*대표 플랜 기준

납면 조건 확대

뇌혈관, 허혈심
수술시 납면

건강한 고객은
신상품 설계 필수

“간병”

노후 준비를 위한

정답은
비갱신 간병담보

고객 맞춤형 선택

일반형, 체증형
원하는 형태로

저출산 고연령 시기
핵심은 간병 준비

“항암 치료 준비”

상급병원 암 동원 치료시

하루 최대 60만 보장!

셋 중 한명은 암?

표적항암약물
허가치료비 **1억!**

암 동원 준비로
완벽 항암 대비

**“또 하나의 가족
펫보험”**

동물 등록+다수견 할인

최대 10% 할인!

선택은 더 다양하게

보장비율 100%형
최초 출시

반려인구 1,200만 ↑
펫보험은 신시장!

삼성화재 전자서명이 한번 더! 쉬워졌습니다.


이제, 팀장님 핸드폰에서
고객님과 함께
전자서명을 해보세요!




✓ 새로운 전자서명은 삼성화재 영업+ 앱  에서 이용할 수 있어요.

잠깐! 전자서명 하셨다면 모니터링도 빠질수 없죠!

전자서명 따로,
모니터링 따로
본인인증을 몇번
하는거야?





전자서명 할때
받은 본인인증으로
모니터링까지
한번에
가능합니다.



✓ 모바일 모니터링 하시면 전화모니터링은 생략됩니다~!

✓ 전자서명 후 모니터링을 이어서 하지 않으면 다시 인증 필요해요.

**삼성화재 영업+
앱 설치**
팀장님 휴대폰으로
고객님과 함께
서명 할 수 있어요






안드로이드


아이폰

팀장님이 알아두면 좋은 상품권유·판매 관련 사례

보험료에 대한 설명 미흡



처음 설계받은 보험료가 너무 비싸서 팀장님께 조절을 요청했습니다. “그럼 보장 위주로 해주겠다” 하고 보험료를 낮춰 다시 뽑아와서 새로운 설계대로 낮아진 보험료로 가입하게 되었습니다. 그런데, 나중에 알고보니 적립보험료가 거의 없고 대부분 소멸되는 거네요. “보장 위주로 한다”는 말이 보험료가 소멸된다는 의미인 줄 몰랐습니다. 나중에 환급받을 돈이 당연히 있을 것으로 생각했거든요.

무엇이 문제일까요? 이렇게 해보세요!

보험료가 얼마인지, 그 중 적립/보장 보험료가 얼마씩인지 등은 상품의 중요한 내용이므로 정확하고 상세하게 설명하셔야 합니다. 위 사례에서는 “보장 위주로 해주겠다”는 불명확한 표현보다는 “적립보험료를 줄여서 월납보험료를 낮추겠다. 그러면 보장보험료가 대부분인데 이것은 소멸된다 (환급금이 없거나 매우 적다).”는 식으로 이해하기 쉽게 설명하는 것이 좋겠습니다.

초과보험에 대한 설명 미흡



화재보험계약을 2년 전에 체결했습니다. 그리고 얼마전 상가에서 화재가 발생했고 보상을 받는 과정에서 보장금액이 과도하게 되어 있는걸 알았습니다. 지금까지 제가 보험료를 과도하게 내고 있었습니다. 이 사실을 알았다면 불필요한 돈을 내지 않았을 겁니다.

무엇이 문제일까요? 이렇게 해보세요!

화재보험은 보험가액이 정해져 있어 보험가액 이상으로 가입해도 보상시 보험가액을 초과하여 보상받을 수 없습니다. 화재보험 가입시확 보험가액을 인하여 적절한 보험가입금액으로 가입할 수 있도록 반드시 설명해 주세요!

이륜차! 세분화 해서 **확** 낮췄습니다!!



* 책임개시 '23.9.26일 기준

법인소유 만35세 이상 ▶ 기존 24세 대비 약 25% 할인

개인 유상운송 이륜차 1인한정 ▶ 기본 대비 17% 할인

법인소유 이륜차 연령한정특약 확대

구분	전연령	만20세	24세	26세	30세	35세
법인소유	현행유지			신설		

개인소유 유상운송용 운전자 한정특약 확대

구분	기본	가족한정	1인한정
유상운송용	현행 유지	신설	

개인용 커넥티드카 할인 특약 신설

□ 보험료 3% 할인 (긴급출동 등 특약보험료 제외)

□ 가입대상 : 아래 제조 차량 중 커넥티드카로 인증된 차량

제조사	최초차량등록	인증방법	책임개시일
벤츠	2018년 이후	차명코드 입력시 특약 자동 가입	23.10.11
BMW, 미니	2014년 이후		23.11.11
현대, 기아	연식무관	커넥티드카 인증 필요	23.11.21

커넥티드카란?

자동차 출고 시 장착된 단말기를 활용하여 실시간으로 자동차의 운행정보를 주고 받을 수 있는 차량

* 출고 후 장착 또는 어플리케이션 탑재는 할인 대상 제외

※ 본 자료는 판매자 교육용으로 온라인 매체(SNS 등) 게재 포함, 고객 설명, 광고 자료로 활용 행위는 법으로 금지됩니다.

'23. 10-11월 삼성화재 자동차 멤버십 시상

조건 : 개인용+업무용 10월/11월 연속 500만 ↑ 달성

시상 : 구간물품 지원

구간	500만원	1,000만원	2,000만원
시상 물품	주유 기프트콘 3만원권	한우선물세트 1+ 국거리 400g + 불고기 400g + 불고기 400g	한우최고급 선물세트 1+ 꽃등심 500g + 차돌박이 500g + 불고기 500g
			

개인용 자녀사랑 할인특약 적용대상 확대

* 책임개시 '23.11.11일 기준, 배서는 책임개시일 이후 건부터 가능

□ 할인특약 가입 자녀연령을 **11세 이하로 확대**



운전자 한정특약	연령이하 한정특약	태아형	자녀형			
			(만) 0세	1~5세	6세	7~11세
1인/부부	가입	16%	3%	2%	2%	2%
	미가입	20%	13%	6%	2%	2%
그 외	연식무관	8%	5%	2%	1%	1%

다자녀인 경우
막내 기준으로 가입하세요!



11살까진 자녀사랑 할인받고
자녀 올케어 특약으로 보장을 더!

자녀올케어 특약

1. 교육보충지원금
- 7급이상 상해시 1인당 200만원
2. 성장판관련 골절치료 지원금
- 2-7급 성장판 골절 1인당 500만원

