



한화손해보험 소식지 2023 12



올한해 보내주신 사랑 더 크게 돌려드립니다!

3N5, 여성355

8090세
전이암 + 항암 + 암통원
황금보장
12월 까지!

한아름 / 여성 / 자녀

중입자치료
최고 **5천**
암(4대유사암제 외)항암방사선치료비(1회만)

다빈치수술 최고 **1천** 보장
암/갑상선/전립선

뇌/허 최고 **3천**
※ ~30세 : 5천

종합 / 자녀

3개월 안 지났어도!
치료종결 후
즉시인수
40세까지
확대!

※ 상세 보장내용은 2,3P를 참고하세요





2023 한화보장

한아름 / 시그니처 여성 / 처음부터어린이 / 1040Young플러스

12월31일 종료

항암방사선치료비 (최초 1회한)

꿈의암치료
 중입자치료 시 최고 **5천** 만원



한아름 / 시그니처 여성

NEW

뇌허진단 최고 **3천!**

147,148,150 최고 **1.5천!**

149 최고 **1천!**

비파열 뇌동맥류진단 최고 **5천!**

한아름 / 시그니처 여성

NEW

- 다빈치 로봇수술도! **한화!**
- 전립선암, 갑상선암 다빈치 로봇수술 시 최고 **1천만원!**
- **암**(전립선암, 갑상선암제외) 다빈치 로봇수술 시 최고 **1천만원!**
- 자궁, 난소 다빈치로봇수술 시 최고 **500만원!**



※ 피보험자의 직종, 직무, 과거상병 등 기타사항으로 인하여 보험가입금액이 제한되거나 인수가 불가능할 수 있습니다.

한화 처음부터 함께하는 어린이보험 2310 무배당
 한화 1040Young플러스 종합보험 무배당
 한화 시그니처 여성 건강보험 2310 무배당
 한화 한아름종합보험 2310 무배당
 한화 굿밸런스종합보험(연만17/경산형)2310 무배당

대개방!



한아름 / 시그니처 여성 / 처음부터어린이 / 1040Young플러스

즉시인수 40세까지 확대

3개월 안되었어도! 즉시인수! 부담보 할증 없이 가입가능!

(적용상품 : 어린이, 1040, 시그니처여성건강보험(1형 일반고지형), 한아름, 굿밸런스)

40세까지!
218종

결절종, 열상,
어지러움증, 두통,
독감, 지방종 등

15세까지는 더 많이
270종

뇌수막염,편도염,
열성경련, 지방종,
패혈증 등

- ▶ 심사기준에 해당하는 경우 경과기간 상관없이, 치료 종료 후 즉시인수 (입통원일수 합산 기준 상세자료 안내)
- ▶ 심사기준을 충족하더라도 계약전 알릴의무고지는 필요합니다. (증상 또는 상해사고의 경우 정확한 진단명으 고지 필수)



한아름 / 시그니처 여성 / 처음부터어린이 / 1040Young플러스
 3N5간편(355) / 시그니처여성355 / 시그니처여성3N5(355)

전이암진단비

암진단비 연계없이 **3+3**

최고 **6천만 보장!**

전이암보험료
으뜸!

※ 상세내용은 7를 참고하세요



90세까지

전이암+항암+암통원

황금비율
12월까지만!

90세 전이암진단비 가입가능!

연간 회수제한 없이!

상급종합암통원 **20만원!**

전이암+암통원
항암치료+암통원! = **2만원대 OK!**

※ 상세 보장내용은 9를 참고하세요

한화 시그니처 여성 건강보험 2310 무배당
 한화 한아름종합보험 2310 무배당

중입자치료 시

꿈의 암치료!

최고 **5천만원** 보장

SCIENCE_{ON}
 [HIF 2023] “중입자 치료, 난치암 판도 바꿀 것...혜장암 재발 안 할 확률 80%이상”
 (조선일보 2023년 11월 9일자)

암을 정확히, 강하게 파괴합니다.

“암을 정확히, 강하게 파괴합니다.”

중입자 치료의 가장 큰 장점은 **가장 앞선 형태의 치료**라고 금융성 교수는 곧바로 이렇게 답했다. 급속히 진행 중인 중입자 치료실에서 진행한 본지 인터뷰에 따르면, 치료의 안전성과 정확도를 높여줌으로써 국외로 발전해 온 방사선 치료 중에서도 중입자 치료는 **가장 앞선 형태의 치료**라고 강조했다.

중입자 치료는 탄소 이온을 이용해 **암세포만 파괴하는 날카로운 명사수**다. 일반적인 방사선 암 치료다. 방사선 치료보다 암세포만 파괴하는 날카로운 명사수라고 수 있다. 이 때문에 학술지 네이처지는 이 치료를 **“암세포만 파괴하는 날카로운 명사수**”라고 표현하기도 했다. 중입자 치료는 양성자 치료보다 **암 파괴력이 2.5~3배 높다**.

암 파괴력이 2.5~3배 높다.

- 최소 4회~최장 16회면 치료 끝! (일주일 3~4회 기준)
- 치료 시간은 2분 내외! 자세 잡는 거부터 다 합쳐도 30분 이내
- 항암제 치료, 기존 방사선 치료 대비 **확연히 줄어든 부작용 위험!**
- 치료 후 **일상생활 바로 가능!**
- 수술이나 약물 치료에 부담이 있는 **고연령 환자에게 매우 효과적!**
 → 중입자 치료 도입의 결정적 이유!

■ 꿈의 암 치료, 하지만 치료비 현실은?

항목	급여		비급여		
	본인 부담금	공단 부담금	전액 본인부담	선택 진료료	선택 진료료이외
검사료	453	8,608	0	0	0
방사선치료료	0	0	0	0	50,000,000
진찰료	196	3,714	0	0	0
CT진단료	4,305	81,804	0	0	0

중입자 항암방사선치료시 최고 보상가능금액 비교

(종합형, 단위: 만원)

한 화	A사	B사	C사	D사	E사	F사	G사
5천	2천	3천	3천	3천	3천	3천	3천

항암방사선/약물치료비 최고 가입한도 비교

(단위: 만원)

담보명	한화	A사	B사	C사	D사	E사	F사	G사
암(4대유사암제외)항암방사선치료비(1회한)	5천	2천	3천	3천	3천	3천	3천	3천
암(4대유사암제외)항암약물치료비(1회한)	2천	2천	3천	3천	3천	3천	3천	3천
합산	7천	4천	6천	3천	3천	3천	3천	3천

※ 각사별상품공시기준 (23.11)

※ 피보험자의 직종, 직무, 과거상병 등 기타사항으로 인하여 보험가입금액이 제한되거나 인수가 불가능할 수 있습니다.

4 ※ 본 자료는 현장의 이해를 돕기 위해 제작된 사내 교육용 자료로써, 고객에게 제공 및 배포할 수 없습니다. 확인필-제2023-전략영입교육-소식지02280L-전사(23.11.28~24.11.27)

한화 시그니처 여성 건강보험 2310 무배당
 한화 한아름종합보험 2310 무배당

중입자치료 5천 전용 플랜

한화 한아름종합보험 2310

4중 납입면제 선택형, 납입후 50%해약환급금지급형, 20년납 90세만기, 상해1급

담보명	가입금액(만원)
암(4대유사암제외)항암방사선치료비(1회한)	5,000
암(4대유사암제외)항암약물치료비(1회한)	2,000
카티(CAR-T)항암약물허가치료비(1회한)	5,000
보통약관(상해사망)	100
교통상해사망(80세만기)	3,500



40세 남자	50세 남자
29,800원	38,446원

한화 시그니처 여성 건강보험 2310

2중 납입면제형, 납입후 50%해약환급금지급형, 20년납 90세만기, 상해1급

담보명	가입금액(만원)
암(4대유사암제외)항암방사선치료비(1회한)	5,000
암(4대유사암제외)항암약물치료비(1회한)	2,000
카티(CAR-T)항암약물허가치료비(1회한)	5,000
보통약관(상해사망)/ 상해사망추가	100/4,900

40세 여자	
1형	6형
34,528원	22,895원
50세 여자	
1형	6형
37,033원	23,968원

* 같이 설계하는 담보 : 보통약관통합암(4대유사암제외)진단비(특정17대암/소화기관암/유방암/자궁관련암/선소암/특정여성생식기관암) 각 300만원, 보통약관(통합갑상선질환진단및치료비)초기갑상선암진단비(50만원)/갑상선암초기제외진단비(100만원)/중증갑상선암진단비(200만원)/갑상선기능항진증치료(1회한, 급여)10만원/특정갑상선기능저하증진단비(100만원), 4대유사암진단비(7)투표부암/제자리암/경계성중양갑상선암 각 50만원, 보험료납입면제대상보령(대사유)10만원, 상해/질병중환자실입원비(1일이상10일한도) 각 20만원, 보험료 납입유예 특별약관, 출산후 1년 납입면제서비스 특별약관 가입

전아암 2만원 플랜

한화 한아름종합보험 2310

4중 납입면제 선택형

*20년납 90세만기, 상해1급

60세 남	23,077원
담보명	가입금액(만원)
보통약관(상해사망)	100
교통상해사망(80세만기)	3,300
전아암진단비(필프질)	3,000
전아암진단비(특정)	3,000

*20년납 100세만기, 상해1급

60세 여	20,384원
담보명	가입금액(만원)
보통약관(상해사망)	100
교통상해사망(80세만기)	3,300
전아암진단비(필프질)	3,000
전아암진단비(특정)	3,000
말기암(특정유사암포함) 호스피스완화의료치료비(가정형및입원형1회한)	2,000

* 피보험자의 직종, 직무, 과거상병 등 기타사항으로 인하여 보험가입금액이 제한되거나 인수가 불가능할 수 있습니다.

* 본 자료는 현행의 이해를 돕기 위해 제작된 사내 교육용 자료로서, 고객에게 제공 및 배포할 수 없습니다. 확인필-제2023-전략영역교육-소식지02280L-전사(23.11.28~24.11.27)

한화 시그니처 여성건강보험 2310 무배당

무사고시 할인되는 여성특화 통합암 오직 한화 시그니처 여성 건강보험 뿐!

건강고지형 보험 비교

	한 화	A사	B사
무사고 시 전환 보험료 할인	○	○	X
통합암담재	○ (6회보장)	X (1회보장)	X (1회보장)
전이암진단비 최고한도	최고 7천만원	2천만원	1천만원

이제바로! 썬텐텐!

49,832원



1형 5년
일반고지형

30,367원



6형 10년
건강고지형

**39.1%
할인**

한화 시그니처여성(2종)

50,129원



1형 5년
일반고지형

26.2%할인

37,020원



6형 10년
건강고지형

A사(5.xx)

56,434원



1형 5년
일반고지형

24.4%할인

42,687원



6형 10년
건강고지형

B사(건XXX)

※ 한화통합암, A사, B사 암(4대유사암제외)진단비 /뇌혈관/허혈성심장질환 진단비 각 2천만원, 유사암진단비 200만, (연계포함)
보장보험료 비교, 40세 여, 20년남, 100세만기, 납입후 50% 해약환급금지급형

납입면제

- ① 암, 뇌졸중, 급성심근경색증 진단 시

입계최초

- ② 출산 후 1년간 납입면제

보장보험료 납입지원

- ① 뇌혈관/허혈성심장질환 진단 시 (15세-60세)
- ② 상해/질병 50%이상 후유장애 진단 시
- ③ 유사암 진단 시 (50%지원)

입계최초 납입유예

- ① 육아휴직 시 1년간 보험료 납입 유예
- ② 육아기근로시간 단축 시 1년간 보험료 납입 유예

어린이(태아)보험
10% 할인

- ① 대상 : 여성보험을 가입 후 당사 어린이(태아)보험 추가 가입자
- ② 할인금액 : 어린이(태아)보험 **영업보험료의 10%** 할인



※ 피보험자의 직종, 직무, 과거상병 등 기타사항으로 인하여 보험가입금액이 제한되거나 인수가 불가능할 수 있습니다.

한화 시그니처 여성건강보험 2310 무배당

1회 지급하는 타사 일반암보다 더 저렴한 **6회지급 한화 여성통합암**

종합형 암진단비 보장보험료 비교 40세 여, 20년납, 100세만기, 납입후 50% 해약환급금지급형

<40세 여성 비교> *20년납100세만기, 무해지, 납면형	한화 시그니처여성		A사	B사	C사	D사	E사	F사
	1형	6형						
일반암 1천	9,310	6,540	10,860	11,118	9,410	10,830	11,310	10,480
여성특화통합암 합6천(각1천)	10,620	7,060	X	X	X	X	X	X

일반암과 동일한 범위를
여성에게 유리한 6개 그룹으로 나눠 진단비를 최대 6회 보장

①유방암 ②난소암 ③자궁관련암 ④특정여성생식기관암
⑤소화기관암 ⑥특정17대암(이외일반암)



암보험 꼭꼭!
전이암진단비

한화 전이암 보험료가 으뜸!

<40세 여성 전이암진단비>	한화 시그니처여성		B사	C사	E사
	1형	6형			
림프절전이암 1천	2,090	1,410	3,736	4,330	3,780
특정전이암 1천	2,270	1,530	5,843	5,010	4,670
합	4,360	2,940	9,579	9,340	8,450

(20년납 100세만기, 40세 여자, 납입후50%해약환급금지급형, 납입면제형) 전이암진단비(특정전이암) 1천만원, 전이암진단비(림프절전이암) 1천만원

※ 피보험자의 직종, 직무, 과거상병 등 기타사항으로 인하여 보험가입금액이 제한되거나 인수가 불가능할 수 있습니다.

※ 본 자료는 현장의 이해를 돕기 위해 제작된 사내 교육용 자료로써, 고객에게 제공 및 배포할 수 없습니다. 확인필-제2023-전략영업교육-소식지02280L-전사(23.11.28~24.11.27)

한화 3N5 WELL100 간편건강보험 (연만기 갱신형)2310무배당

한화 3N5 WELL100 실속간편건강보험 2310무배당

한화 시그니처 여성 355간편건강보험 (연만기 갱신형)2310 무배당

사회>복지 의료

“중입자가 암세포만 파괴... 부작용 적어 **고령 환자에 적합**”

(연인필 2023년 10월 17일자)

< 중입자암치료! 이어서 고령 환자에 딱! >

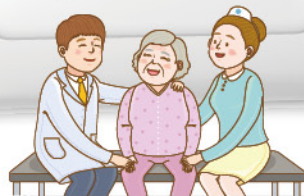
(수술, 마취, 방사선, 호르몬 치료 등)

치료 과정에 대한 부담이나 부작용의 위험이 현저히 적다

(기존 방사선 치료 평균 25회 VS 중입자 치료 평균 12회)

치료 기간이 매우 짧아 환자 편의성이 높다

나날이 늘어나는 65세 이상 고령 인구! 2030년이 되면 현재의 두 배 이상!



암보장 황금비율! 가입한도

- 3N5 : 납입면제 미운영형(실속간편 2/4종, 연만기갱신형) 2종) 限 운영
- 시그니처여성355 : 납입면제미운영형(연만기 간편4종) 限 운영

납입면제 미운영형, 3N5간편고지형(1형 355울인원플랜)

담보명	~60세	61~65세	66~70세	71~80세	81~90세	
전이암	특정전이암	6천 [3천	4천 [2천	4천 [2천	2천 [1천	1천 [500
	림프절 전이암	6천 [3천	4천 [2천	4천 [2천	2천 [1천	1천 [500
항암	암(4대유사암제외)항암방사선치료비	1천	1천	1천	1천	500
	암(4대유사암제외)항암약물치료비	1천	1천	1천	1천	500
	암(특정유사암포함)표적항암약물허가치료비(1회한)	1.4억 [5천	1.4억 [5천	8천 [2천	6천 [1천	35천 [500
	암(특정유사암포함)표적항암약물허가치료비(연간1회한)	2천 [5천	2천 [5천	2천 [2천	2천 [1천	1천 [1천
카테(CAR-T)항암약물허가치료비(1회한)	5천	5천	2천	1천	1천	
다빈치 수술	(독립특별약관)암(갑상선암및전립선암제외)다빈치로봇수술비(1회한)(3N5간편,갱신형)	1.5천 [500	1.5천 [500	1.5천 [500	1천 [500	1천 [500
	(독립특별약관)갑상선암및전립선암다빈치로봇수술비(1회한)(3N5간편,갱신형)	1.5천 [500	1.5천 [500	1.5천 [500	1천 [500	1천 [500
	암(4대유사암포함)직접치료상급종합병원통원비(연간 30일한도)	52만 [50	20만 [20	20만 [20	20만 [20	20만 [20
암(4대유사암포함)직접치료통원비	52만 [2	20만 [1	20만 [1	20만 [1	20만 [1	

* 단, *한화 3N5 WELL100 간편건강보험(연만기 갱신형)2310, 한화 3N5 WELL100 실속간편건강보험2310에서 가입가능.

최저보장보험료 2만원



※ 피보험자의 직종, 직무, 과거상병 등 기타사항으로 인하여 보험가입금액이 제한되거나 인수가 불가능할 수 있습니다.

8 ※ 본 자료는 현장의 이해를 돕기 위해 제작된 사내 교육용 자료로서, 고객에게 제공 및 배포할 수 없습니다. 확인필-제2023-전략영입교육-소식지02280L-전사(23.11.28~24.11.27)

한화 시그니처 여성 355 간편건강보험 (연만기 갱신형)2310 무배당

80세도

90세도

통합암진단비 합 6천만원 암통원비 20만원 회당 지급!

(암(4대유사암포함)직접치료 상급종합병원통원비)

* 시그니처여성355간편(연만기갱신형),4종(납입면제 미 운영형),올케어플랜

담보명	71~80세	81~90세		
[보통약관] 상해80%후유장애	1백만원	1백만원		
상해사망	5천만원	1천만원		
통합암진단비 합 6천만원	통합암(4대유사암 제외)진단비(특정17대암) (355여성간편,갱신형)	1천만원	5백만원	
	통합암(4대유사암 제외)진단비(소화기관암) (355여성간편,갱신형)	1천만원	5백만원	
	통합암(4대유사암 제외)진단비(유방암) (355여성간편,갱신형)	1천만원	5백만원	
	통합암(4대유사암 제외)진단비(자궁관련암) (355여성간편,갱신형)	1천만원	5백만원	
	통합암(4대유사암 제외)진단비(난소암) (355여성간편,갱신형)	1천만원	5백만원	
	통합암(4대유사암 제외)진단비(특정여성생식기관암) (355여성간편,갱신형)	1천만원	5백만원	
4대유사암 진단비 합 8백만원	4대유사암진단비(갑상선암)(355여성간편,갱신형)	각 2백만원	4대유사암진단비(기타피부암)(355여성간편,갱신형)	각 1백만원
	4대유사암진단비(폐지리암)(355여성간편,갱신형)			
	4대유사암진단비(경계성종양)(355여성간편,갱신형)			
	4대유사암진단비(경계성종양)(355여성간편,갱신형)			
전이암진단비 합 2천만원	전이암진단비(림프절전이암)(355여성간편,갱신형)	1천만원	5백만원	
	전이암진단비(특정전이암)(355여성간편,갱신형)	1천만원	5백만원	
항암치료 합 4천만원	암(4대유사암 제외)항암방사선치료비(1회한) (355여성간편,갱신형)	1천만원	5백만원	
	암(4대유사암 제외)항암약물치료비(1회한) (355여성간편,갱신형)	1천만원	5백만원	
	암(특정유사암포함)표적항암약물허가치료비(1회한) (355여성간편,갱신형)	1천만원	5백만원	
	카티(CAR-T)항암약물허가치료비(1회한) (355여성간편,갱신형)	1천만원	1천만원	
암 통원비 회당 20만원	암(4대유사암포함)직접치료상급종합병원통원비 (355여성간편,갱신형)	20만원	20만원	
상해/질병 중환자실입원비(1-10일한) 암직접치료입원비(요양병원제외,4-120일한)	10/3만원 1만원	-		



20년 갱신형
(71~80세)



71세 여 **39,211원**

75세 여 **40,457원**

80세 여 **41,813원**

10년 갱신형
(81~90세)



85세 여 **20,374원**

90세 여 **21,151원**

※ 피보험자의 직종, 직무, 과거상병 등 기타사항으로 인하여 보험가입금액이 제한되거나 인수가 불가능할 수 있습니다.

※ 본 자료는 현장의 이해를 돕기 위해 제작된 사내 교육용 자료로서, 고객에게 제공 및 배포할 수 없습니다. 확인필-제2023-전략영업교육-소식지02280L-전사(23.11.28-24.11.27)

한화 세이프투데이 생활종합보험 2310 무배당

동파까지 보장하는 한화 주택화재!

주택화재 급배수시설 누출손해 보장비교

(최고 가입금액 기준)

한화		한화	A사	B사	C사	D사
최고한도		500만원	500만원	500만원	500만원	500만원
온도/기후조건의 변화		동파가능	동파불가	동파불가	동파불가	동파가능
자기 부담금	100만원 이하	공제 없음	50만	50만	손해액의 10%	손해액의 10%
	100만원 초과	손해액 중 100만원 초과금액의 10%	50만	50만	손해액의 10%	손해액의 10%
보험금 예시	손해액 100만원 발생 시	100만원 보상	50만원 보상	50만원 보상	90만원보상	90만원보상
	손해액 500만원 발생 시	460만원 보상	450만 보상	450만 보상	450만 보상	450만 보상



겨울철

화재 예방 첫번째 열쇠!

든든한

화재보험 가입!

1급 기준, 10년차 아파트, 30평 **우리집안심간편플랜**

※ 10년만기 전가납, 1종(금리연동형)

화재 (실손)	3억5천만
가재 (실손)	5천만
화재배상책임II	대인 1.5억 / 부상 3천만, 후유장해 1.5억 / 대물 20억
붕괴침강및 사태손해 (실손전부보상)	4억
도난손해 (실손주택일반가재)	3,000만
풍수재손해(실손전부보상, 비특수건물,주택)	3억5천만
임시거주비 (화재/붕괴/침강/사태,실손)일이상주택)	10만
급배수누출손해(실손, 90일면책, 거주세대, 건물 및 가재)	500만 한도, 100만원 초과 10%공제
보통약관 (화재상해후유장해(3-100%)(1804))	1,000만

합계보험료
21,748원

<22대가전제품고장수리비용(실손)>

TV, 세탁기, 냉장고, 김치냉장고, 에어컨, 전자레인지, 공기청정기, 청소기, 식기세척기, 의류건조기, 의류관리기, 제습기, 전기오븐, 정수기, 식기건조기, 전기밥솥, 전기레인지, 선풍기, 에어프라이어, 음식물처리기, 커피머신, 컴퓨터(노트북포함)



<7대생활가전제품고장수리비용(실손)>

프린터, 안마의자, 비데, 헤어스타일러, 헤어드라이기, 와인셀러, 빔프로젝터

※ 피보험자의 직종, 직무, 과거상병 등 기타사항으로 인하여 보험가입금액이 제한되거나 인수가 불가능할 수 있습니다.

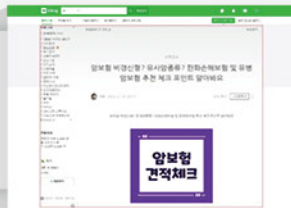
10 ※ 본 자료는 현장의 이해를 돕기 위해 제작된 사내 교육용 자료로써, 고객에게 제공 및 배포할 수 없습니다. 확인필-제2023-전략영업교육-소식지02280L-전사(23.11.28-24.11.27)

보험상품 판매절차 **톡!톡!** TALK TALK

SNS에 보험상품광고 올리면 불법광고라고!?



신상품이다~~ SNS의 달인답게
괜찮은 교육자료 편집해서~~~
블로그, 네이버카페, 인스타그램...
올려서 널리 알려야 해!!



김중범 대리

잠깐! SNS에 상품명, 회사명이 명시된 경우 “광고” 입니다.
+ α SNS 올린 내용을 사전심의받지 않았거나 법률에서
금지사항, 소비자가 과장/오인할 수 있는 내용이 있다면
“불법광고” 대상이 됩니다.



광고선전물제작관리지침
제6조 (제작절차 및 사전심의)

- 광고물이 제4조 제1항의 사전심의 대상에 해당되는 경우 “판매광고 심의절차”에 따라 해당 광고물을 제작하고 사전 심의를 받아야 한다.

불법광고는 제재로...ㅠㅠ

‘가성비 끝판왕’ 5억까지 보장... ‘불법’보험광고 판친다 (SBS Biz 23.04.18)

- 보험은 금융상품으로 경제에 미치는 영향력이 커서 엄격한 광고 규제를 적용해야 함.
 - “오늘까지만 판매 되는 XX보험 준비하세요”, “마지막 기회” 등의 **절판 광고 금지**
 - “5억까지 보장”, “한달이내 철회로 밀쳐야 본전” 등의 단정적이고 자극적인 광고 금지

협회, GA 업무광고 금소법 근거 첫 제재.. 최대 150만원 부과 (‘이투데이 23.05.02)

- 금융소비자보호법 시행 이후 첫 제재 조치로 제재금 부과 예정
- GA 불법 업무광고 유형별 적발 (**손보협회 7월부터 제재금 부과**)
 - 다른 광고 심의필 무단 이용, 협회 및 보험사 미심의 광고, 광고 심의필 조작 등

과장광고 신고센터 운영 (손해보험협회 상시 모니터링) YouTube blog Instagram X Facebook Ch

- 블로그, 유튜브, SNS 채널은 다수의 사람에게 쉽게 노출되어 언제든지 신고 대상이 될 수 있음.

제재금은?

제재금	위반 유형
1억원 이하	미심의 판매광고물 / 심의결과 통보 받기 전 게시·배포·방영, 심의광고물 원안 변경, 시정조치 요구 미이행
5천만원 이하	경고문언 안내 미흡, 필수안내사항 안내 미흡, 준수사항 및 금지행위 미준수
3천만원 이하	판매광고물 실태점검 거부·미협조, 광고심의필 유효기간 위반
1백만원 이하	심의필 표시방법 위반 및 누락

손해보험협회 광고선전에 관한 규정

※ 피보험자의 직종, 직위, 과거상병 등 기타사항으로 인하여 보험가입금액이 제한되거나 인수가 불가능할 수 있습니다.

※ 본 자료는 현장의 이해를 돕기 위해 제작된 사내 교육용 자료로써, 고객에게 제공 및 배포할 수 없습니다. 확인필-제2023-전략영업교육-소식지02280L-전시(23.11.28-24.11.27) 11

설계인증하면 선물이 팡팡

한화산타의 선물박스

열심히 한화하신 팀장님들~
한화산타가 확실히 챙겨드립니다!



응모기간 12월 4일 ~ 12월 29일 (한달간)

1등



김치냉장고 (1명)

2등



LG오브제컬렉션 공기청정기(3명)

3등



온수매트 (10명)

4등



신세계상품권 5만원권 (20명)

5등



신세계상품권 3만원권 (30명)

※ 상품 구성 및 부분에 업체 상황에 따라 일부 경품은 변동될 수 있음을 안내드립니다.



응모대상 독감플랜을 판매한 팀장님 (Ex. 400007)

응모방법 한화손해보험 상품 '설계완료' 후 응모

- ① QR코드 찍고→ 이벤트페이지 '설계번호' 입력
- ② 응모 문자메세지 링크→ 이벤트페이지 '설계번호' 입력

당첨자발표 24.1월 중 당첨자 개별 안내 예정



재물보험(장기/일반) 설계지원센터 1566-9882 팩스: 0502-777-6562

완전판매모니터링(인콜) 1670-1882 고객센터 1566-8000 한화스마트포털 <http://portal.hwgeneralins.com>

※ 본 자료는 현장의 이해를 돕기 위해 제작된 사내 교육용 자료로써, 고객에게 제공 및 배포할 수 없습니다.