

[2023년 12월]

# 손해보험사 영업방향

[소식지 정리]

강사 : 이 상 훈


본 과정은 영업상담을 위한 정보제공을 목적으로 제작되었으며, 완전성을 보장하지 않습니다.  
강의 자료는 고객에게 배포될 수 없으며, 실제 상담 시에는 반드시 해당분야 전문가의 도움이나  
판매보험사의 약관 및 상품설명서를 확인하시기 바랍니다.

본 자료는 FP교육용 요약자료로 고객에게 교부 / 배포할 수 없고, 정확한 내용은 약관과 상품설명서를 확인하시기 바라며, 보험안내자료(광고, 선전물)로의 사용을 엄격히 금지합니다.

# 보험사별 변경사항

## ■ 신상품

[2023년 12월 1일 18시 기준, 보험사별 소식지 및 인수기준 확인]

구분	내용
	<p>1. AIG암치료비 보장보험</p> <ul style="list-style-type: none"><li>- 가입연령 31~70세</li><li>- 신기술 암치료비 특약 탑재</li></ul> <p>; 특정NGS유전자패널 검사비, 일반/상급종합병원 암직접치료통원비, 암내시경/암관혈 수술비, 카티(Car-T)항암약물허가치료비</p> <ul style="list-style-type: none"><li>- 암 치료보장 패키지화</li></ul>

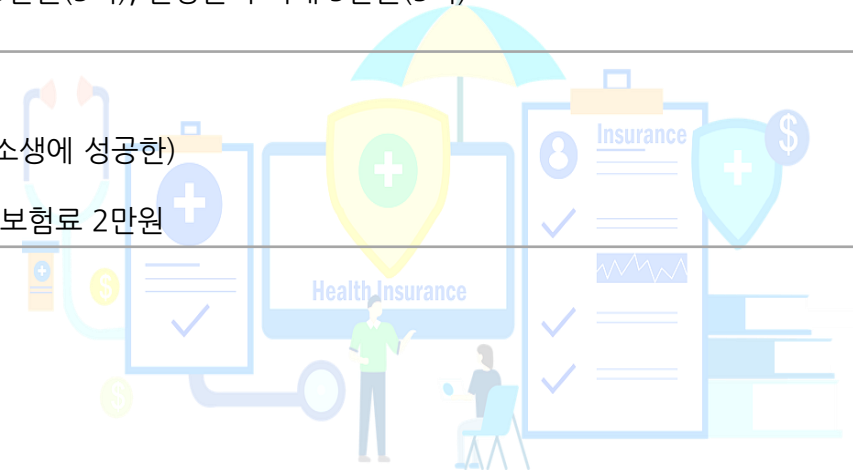


# 보험사별 변경사항

## ▣ 변경사항

[2023년 12월 1일 18시 기준, 보험사별 소식지 및 인수기준 확인]

구분	내용
<b>meritz</b> 메리츠화재	1. 또또암 : 최저보험료 삭제, 1만원 미만도 가입 가능
<b>* KB</b> 손해보험	1. 금쪽같은 희망플러스 : 예정이율인상, 보험료 인하 - 상해재활치료비 탑재 최대 3만원, I49진단비 ~35세 限 1,500만원
<b>한화</b> 손해보험	1. 항암방사선치료비 한도 상향 - 한아름 종합보험, 시그니처 여성 건강, 처음부터 자녀보험, 1040Young플러스 : 항암방사선 5,000만원, 항암약물치료 2,000만원(유사암 X) 2. 뇌혈관/허혈성 심장질환 진단비 상향 - 한아름 종합보험, 시그니처 여성 건강 최고 60세 限 : 90일 면책 無 보장 3천 + 90일 면책 2천 = 합산 5천 3. 다빈치 로봇 수술비 한도 상향 - 다빈치로봇암수술(갑상선 및 전립선암) 최고 1천만원, 자궁 및 난소특정질환 : 최고 500만원 4. 경증질환 즉시 인수 - 15세 이하 270종, 패혈증, 지방종, 뇌수막염, 뇌진탕, 열성경련, 편도염, 방광염 등 - 40세 이하 : 218종, 두통, 어지러움증, 코로나, 독감, 위염, 열상, 결절종, 지방종 등 - 독감대상포진플랜 기 가입자 우대플랜 운영 : 노스코어 적용
<b>let:</b>	1. 운전자보험 : 한방치료비 가입한도 상향 : 첩약 10만원(3회), 약침 최대 5만원(5회), 한방물리 최대 5만원(5회) 2. 자동차보험 판매 시작
<b>H 현대</b> 해상	1. 굿앤굿스타, #굿앤굿2030 - 보험료 인하, 약 6% - 굿앤굿 스타 납입면제 조건 추가 : 기존 + 부정맥, 심부전, 심장정지(인공소생에 성공한) 2. 퍼펙트 플러스 종합보험 - 재활치료비 탑재 : 질병 2만원 15회, 상해 15회 1만원, 30회 1만원, 최저보험료 2만원
<b>Heungkuk</b> 흥국화재	1. 신통합암 진단비 유병자 보험 탑재 - 원발, 전이 구분없이 보장 - 5번 보장받는 신행암방사선 약물치료비 - 무감액/무면책 가입 즉시 바로 보장 2. 바로보장 암진단비 18일 부터 축소 3. 질병수술비 올리스크 1백만원 12월까지 판매



# 목 차

- |              |             |
|--------------|-------------|
| 01. 메리츠화재    | 07. 롯데손해보험  |
| 02. DB손해보험   | 08. 흥국화재    |
| 03. 현대해상     | 09. 한화손해보험  |
| 04. KB손해보험   | 10. 하나손해보험  |
| 05. 삼성화재     | 11. MG손해보험  |
| 06. NH농협손해보험 | 12. AIG손해보험 |

**※ 요약된 내용으로 보험사별 소식지를 꼭, 확인 하시기 바랍니다.**

# 01. 메리츠화재

이게, 진짜 암보험이 나타났다!! 메리츠화재 또또암보험~

또또암(또 걸려도 또 받는 암보험)

## 30회 받는 통합암 NEW

남녀대표암



백혈병

위, 간, 대장, 폐, 췌장

유방

자궁, 난소

전립선, 방광

출처 : 2020년 남녀전체, 국립암센터

가입 연령

15세 ~ **90세**

최대 보장 횟수 NEW

분류표 각 1회씩 **30회**

최대 보장 금액 NEW

1억 X 30회 **30억**

30회 통합암 1억 가입시 기준

1 입술, 혀 및 구강암	11 뼈 및 관절연골암	21 부신 및 기타내분비선암
2 주창생, 편도, 인두 및 구강기타암	12 피부의 악성 흑색종	22 백혈병 및 전이암
3 특정소화기암 II	13 종피성 및 연조직암	23 호지킨림프종
4 특정호흡기 및 흉곽내 기관의 암	14 유방 및 전립선암	24 특정비호지킨림프종
5 위암	15 외음, 질 및 자궁경부암	25 비소포성림프종
6 간암	16 자궁체부 및 특정여성생식기암	26 T/NK세포림프종
7 결장암(대장암)	17 난소암	27 악성면역종식성질환
8 직장암	18 특정 남성생식기관암	28 4대 특정암
9 췌장암	19 비뇨기관암	29 골수형성이상증후군
10 폐암	20 눈, 뇌 및 중추신경계통의 기타부분의 암	30 골수증식성질환

또 암생겨도 또 수술해도 암보장해드려요!

## 암 3.4.5만 기억하세요!



3

30회 보장!

통합암진단비

**30억**

1억 X 30회 최대 기준

4

4회 보장!

통합전이암진단비

**8천**

2천만 X 4회 최대 기준

림프절전이 (C77) **4천**

일반암 2천 + 기타 피부암, 갑상선암 2천

특정전이 (C78~C80) **4천**

일반암 2천 + 기타 피부암, 갑상선암 2천

5

5회 체증

암수술비

**1억1,250만**

25% 체증형수술비 1천5백 가입 후 5회 수술합산금액 (5회까지 체증)

# 01. 메리츠화재

## 진짜, 하나만 묻습니다!!

실제 사례로 알아보는

### 하나만 묻는 간편355

☑️ **최근에 수술, 검사 받으셨나요?**

구분	메리츠	타사
유방결절 맘모툼	<b>입원만 묻는 간편355 가입 가능</b> <small>치료 종결 후</small>	<b>X 간편355 가입불가</b>
피부 표피낭종 재발수술		
자궁내막증 소파술		
대장용종 3회 제거		
원형탈모 모발이식수술		

☑️ **장기입원, 반복입원하셨나요?**

구분	메리츠	타사
폐렴	<b>수술만 묻는 간편355 가입가능</b> <small>치료 종결 3개월 후</small>	<b>X 간편355 가입불가</b>
골절(상해사고)		
당뇨/간수치 조절 입원		
파킨슨 입원		
정신과 입원		

\* 출처: 각사 상품공시실 약관 및 사업방법서

## 간병의 원조 메리츠화재!!

어떤 상황에서도 추가비용 없어요!

### 간병인은 역시, 메리츠!



사례

타사 간병인은  
내 마음대로 구할 수 있어서  
편할 줄 알았는데.. 번거롭고  
부르는게..값이더라고요!

메리츠는 **전화 1통이면**  
추가비용 없이 **간병인 보내주고,**  
언제든 교체도 가능해요!



구분		메리츠 '신간병인'	A사 '사용일당'
간병인 신청		48시간 이내 전화 1통으로 신청	직접 구해야 하는 번거로움
간 병 인	교체	언제든 교체 가능	<b>X 불가!</b> 본인이 다시 알아봐야 함
	추가비용	추가비용 없음	환자상태에 따라 <b>계속 추가비용발생</b>
	배상책임	○ 가입완료	<b>X 보상 불가</b>

출처: 각사 상품공시실 약관 및 사업방법서

# 02. DB손해보험

## 암치료, 하나로 충분하다!!

Double Benefit

### 더블페이 암치료비

중/자/간 (세/무/연)  
가입연령 태아-90세

다빈치로봇암수술

All-In-One

항암세기조절방사선

중입자가속기치료

# 올인원 암치료비

연역항암약물치료

양성자방사선

Car-T항암

표적항암약물치료

암 비관혈 수술

어렵지 않아요! 사례로 보는 더블페이 암치료비의 강점!



환자 D씨는 ①-② 3기 직장암진단 후 ③ 재발하여 4기암으로 진단  
① 근치적 절제수술 후 보조요법(② 표적항암치료) 병용치료 시행  
② 4기 진단 후 고식적방사선치료 시행 \*더블페이 암치료비 1억 가입



[암치료포인트]

구분	치료군		
	수술	항암약물	항암방사선
1점	비관혈	항암약물	항암방사선
2점	관혈	표적항암	항암양성자

[자급기준]

구분	90일미만	90일~1년	1년이상	비고
① 1점이상	0.5%	5%	10%	동일치료
② 2점이상	2%	20%	40%	여러차례
③ 3점이상	2.5%	25%	50%	받은 경우
④ 4점이상	2.5%	25%	50%	가장 높은 치료
⑤ 5점이상	2.5%	25%	50%	1회만 적용

① 수술 관혈(2점) 5천만(10+40%) + ② 항암약물 표적(2점) 1억(50+50%) + ③ 항암방사선 항암방사선(1점) 5천만(50%) = 최대 2억 (가입금액 200%)

보장은 두 배로! 보험료는 저렴하게!

	더블페이 암치료비 2천만원 가입 시	해당 치료비 담보 각각 가입 시
① 관혈수술	1천만원	암수술비 1천만원
② 표적항암	2천만원	표적항암약물 허가치료비 2천만원
③ 항암방사선	1천만원	항암방사선 약물치료비 1천만원
보험료	17,740원	26,784원

\*3-5-5간편, 40세 여자, 1급, 20년납100세만기, 무해지, 납면적용 기준, 더블페이암(유사암, 전립선암, 유방암 제외) 치료비 2천, 암수술비(유사암 제외) 1천/유사암 수술비 2천/항암방사선(약물 치료비) 1천/표적항암약물 허가치료비(최초 1회만) 2천 적용

## DB가 최고 입니다!!

Double Benefit

### 심장질환진단비

중/자/간 (세/무/연)  
가입연령 태아-90세

타사보다 보장이 두 배!



# 부정맥 149

# 1,000만

부정맥 진단비 가입금액&가입조건 비교!

DB	355간편	C사
1,000만	가입금액	500만
보장P 2만원	가입조건	보장P 5만원 (1백만 초과시)

○ 부정맥 1천만원 업셀링 플랜

\*355간편, 30년납100세만기, 무해지, 50세, 납면적용, 기본담보 최소 기준

담보명	가입금액
허혈심장질환진단비	500만
뇌혈관질환진단비	500만
4대순환계질환진단비(특정하지정맥류질환)	100만
149 보장! 4대순환계질환진단비(특정3대심장질환)	1천만
남자	37,558원
여자	31,249원

# 02. DB손해보험

## 보험 가입 후 보장의 진수는 수술비입니다!!

Double Benefit

### 체증형 수술비

종/자(세/무/연)  
가입연령 태아~75세



어릴 때도  
충분한 보장인데,



자녀(0~10대) 주요 다빈도 수술 보장금액 예시

<p><b>다빈도 1위</b></p> <p>총수절제술 <b>200만</b></p> <p>질수+1-5종(2종), 119대(22대), 중수염수술비</p>	<p><b>다빈도 2위</b></p> <p>편도절제술 <b>260만</b></p> <p>질수+1-5종(1종), 119대(69대), 이비인후과질환수술</p>	<p><b>다빈도 3위</b></p> <p>사타구니탈장 <b>230만</b></p> <p>질수+1-5종(1종), 119대(69대), 어린이생활질환수술비(자녀)</p>
---	--	--

\*중합보험 가입기준 예시인 질병수술비(예회계급50만(체증형)+12대제외50만) 기준



성인이 되어서는 보장이 **두 배로 UP!**  
역변 없는 DB수술비, **10년 후 2배 체증!**

성인(20~30대) 주요 다빈도 수술 보장금액 예시

<p><b>다빈도 1위</b></p> <p>제왕절개 <b>160만</b></p> <p>질수(ALL-Risk)+1-5종(1종)</p>	<p><b>다빈도 2위</b></p> <p>치핵 <b>200만</b></p> <p>질수(ALL-Risk)+1-5종(1종) +119대(22대)+치핵수술비(자녀)</p>	<p><b>다빈도 3위</b></p> <p>총수절제술 <b>320만</b></p> <p>질수+1-5종(2종) +119대(22대)+중수염수술비</p>
---	--	--

\*중합보험 가입기준 예시인 질병수술비(예회계급50만(체증형)+12대제외50만) 기준

Double Benefit

### 체증형 수술비

종/자(세/무/연)  
가입연령 태아~75세

매년 받는 건강검진!

DB에 가입하고 **10년 지났더니 보장이..?!**

<p><b>뇌 MRI</b></p> <p>☑ 뇌파리(클립결찰술)</p> <p>초진 8,100만 → <b>초진(비예상) 1억 2,550만</b></p> <p><small>*질병수술비, 1-5종(5종), 119대(20대), 주유수술비(자녀), 뇌파리, 기타(교정안경, 교정안경(자녀), 기타(교정안경))</small></p>	<p>☑ 심장초음파/CT</p> <p>☑ 협심증(스텐트삽입)</p> <p>초진 6,400만 → <b>초진(비예상) 1억 150만</b></p> <p><small>*질병수술비, 1-5종(3종), 119대(20대), 주유수술비(자녀), 기타(교정안경, 교정안경(자녀), 기타(교정안경))</small></p>
<p>☑ 감상선 초음파</p> <p>☑ 감상선암(다빈치료보)</p> <p>초진 2,200만 → <b>초진(비예상) 4,750만</b></p> <p><small>*질병수술비, 1-5종(5종), 유사암수술비, 다빈치료보(암수술(특정암))</small></p>	<p>☑ 복부초음파</p> <p>☑ 담석증(복강경로봇)</p> <p>초진 1,000만 → <b>초진(비예상) 1,450만</b></p> <p><small>*질병수술비, 1-5종(3종), 119대(20대), 기타(교정안경)</small></p>
<p>☑ 유방 초음파</p> <p>☑ 유방성유선종(암모름)</p> <p>초진 230만 → <b>초진(비예상) 410만</b></p> <p><small>*질병수술비, 1-5종(3종), 119대(20대)</small></p>	<p>☑ 위내시경</p> <p>☑ 위용종(용종제거수술)</p> <p>초진 250만 → <b>초진(비예상) 450만</b></p> <p><small>*질병수술비, 1-5종(2종), 119대(20대)</small></p>
<p>☑ 자궁 초음파</p> <p>☑ 자궁근종(자궁하이푸)</p> <p>초진 230만 → <b>초진(비예상) 410만</b></p> <p><small>*질병수술비, 1-5종(1종), 119대(20대)</small></p>	<p>☑ 대장내시경</p> <p>☑ 대장용종(용종제거수술)</p> <p>초진 100만 → <b>초진(비예상) 200만</b></p> <p><small>*질병수술비(ALL-Risk), 1-5종(2종)</small></p>

\*상기 보장 예시는 해당 상세담보 가입 시 보장금액 예시이며, 최대 보장 금액은 체증형 최대 보장금액 예시임

건강검진 2배 보장 보험료 5만원 플랜

\*희말리종양, 15세, 1급, 무해지, 30년/100세만기, 남편적용 기준

	담보명	가입금액	담보명	가입금액	
10년 후 2배	질병수술비(매회지급)	50만	체증형 암수술비(유사암포함)	1천만	30% 체증형
	질병1-5종수술비 (30/50/3백/1천/1천)	1천만	체증형 뇌혈관질환수술비	2천만	
	119대질병수술비 (20대1천/22대120/5대1천/69대1백/3대150)	1천만	체증형 허혈성질환수술비	2천만	
	상해수술비	1백만	기본담보	최소	

여자 **49,786원**      남자 **52,058원**



# 02. DB손해보험

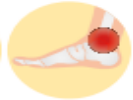
## 겨울철 상해사고 준비는 DB!!

Double Benefit

### 참종은운전자상해

운전자 (연간 1회)  
가입연령 18~90세

#### 빙판길에 미끄러져서 과당!



#### 손목·발목 골절

넘어질 때 잘못 짚거나 다녔을 때  
인대/근육 염좌 발생,  
심한 경우 골절

**보장금액 120~160만**

골절진단비, 김스치료비  
신김스치료비(10%~30%, 단상치당1회)

#### 척추 압박골절

엉덩방아를 찧을 때  
척추에 가해진 하중으로  
척추뼈가 눌리듯이 골절 발생

**보장금액 510만**

골절진단/수술, 상해수술  
5대골절진단/수술, 상해1-5종(중중)

#### 고관절 골절

골밀도가 낮은  
노인의 낙상사고에서  
주로 발생

**보장금액 460만**

골절진단/수술, 상해수술  
5대골절진단/수술, 상해1-5종(중중)

\*상기 보장금액 예시는 가입금액 최대 한도 가입시 보장금액 예시임

상해 영자로 물리세요?

#### 상해 재활 치료비

**3만**

1일 1회, 연 15회

하러가느라 주사하세요?

#### 추간판탈출증 신경차단술 치료비

**30만**

연간 1회

관절염 주사하세요?

#### 관절통증주사 치료비

**3만**

1일 1회, 연 5회

#### ○ 1만원대 상해보장 플랜

\* 40세/가급/20년만기/20년납/간편상사보험납입면제 적용 기준

담보명	가입금액	담보명	가입금액
5대골절수술비(동일사고당1회)	50만	상해수술비	50만
5대골절진단비	100만	상해재활치료비(급여, 1일1회한, 연간15회한)	3만
골절수술비	10만	상해중환자실입원일당(1~180일)	10만
골절진단비(차아포함)	50만	신김스치료비(상해및발병)	200만
골절철심제거수술비(연간1회)	50만	창상봉합술치료비(1일1회한, 연간3회한)	50만
관절통증주사치료비(급여, 1일1회, 연간5회한)	3만	창상봉합술치료비(연연부, 1일1회한, 연간3회한)	50만
교통상해사망	3천만	추간판탈출증신경차단술치료비(급여, 연간1회한)	30만
김스치료비(상해및발병)	50만	특정화상치료비(1일1회, 연간5회한, 급여)	5만
상해1-5종수술비(동일사고당1회) (20/50/1백/1백/1백만)	100만	화상진단비	20만
		기본담보	최소

Double Benefit

### 나에게맞춘생활종합

주택임대 (연간 1회)  
가입연령 18~90세

#### 유난히 추운 겨울 예상! 동파부터 대설까지! 주택보장 준비 꼼꼼히!

#### 동파사고? OK! 급배수시설누출손해

동파 등 우연한 사고에 의해  
수조, 급배수설비 또는 수관이  
누수 또는 방수됨에 따라  
건물/가재도구에 피해를 입은 경우

**500만**

#### 대설도 포함? 주택임시거주비

약관에 정한 사고로 인해  
주택에 거주할 수 없게 된 경우  
원상복구를 위한 기간 동안에  
발생된 임시거주비를 보상

**일당 25만**

#### ✓ 체크포인트 1



혹시 변해기간이 90일이  
있지는 않나요?  
음... 90일이면  
겨울 다 지났네요...

→ DB는 가입 즉시 보장!

#### ✓ 체크포인트 2



혹시 화재/붕괴/침강/사태만  
해당하나요?  
겨울에 대설은요?  
여름에 태풍, 폭풍은요?  
혹시 지진이라도 나면...?

→ DB는 풍·수재/지진/대설까지!

#### ○ 우리집 가정생활 보장 & 환급 플랜

\* 건물1급사파드/108㎡/10년납/10년만기/일반보험/특대손해 제외/보험비율포함 기준 예시

구분	담보명	가입금액	구분	담보명	가입금액	
피보험자	가족화재별급	2천만	주택	주택급배수시설누출손해(건물및가재)	500만	
	18대가전제품고장수리비용	1백만		주택스프링롤러누출손해(건물및가재)	2억	
	생활용품14대고장수리비용	1백만		(임대주택일 경우) 임대인배상책임	재난속도 제한없음	1억
	가족일상생활배상책임(화재책임지용)	1억		주택임시거주비(화재, 붕괴, 침강, 사태)	25만	
주택	기본담보	최소	주택임시거주비(풍·수재, 지진, 대설)	25만		
	건물 및 부속설비	1억5천만	주택(화재)건물재조달차액지원	3천만		
	가재도구	5천만	주택(화재)가재도구재조달차액지원	1천만		
	화재(폭발포함)배상책임	20억				
보험료(환급률)		10만원(81.5%)	5만원(66.8%)			

# 02. DB손해보험

## 12월의 영업포인트

Double Benefit **보장이 두 배! Double DB!**  
**12월 월간 핵심DB포인트**

나에게맞춘간편 3·N·5

12월이 마지막!

**3·3·5 병력자도!**  
**3·5·5 보험료로!**

→ 경증우대 3·5·5플랜

함께 가입하면 좋아요!

- 비갱신 표적항암약물치료비
- 업계최대 149부정맥 진단비
- 업계유일 167.1 뇌파리 진단비

보장이 두 배로 UP

10년 후 2배 체증형 수술비

질병수술비 (매회지급)	50만	➔	100만
1종	30만	➔	60만
2종	50만	➔	100만
3종	300만	➔	600만
4종	1천만	➔	2천만
5종	1천만	➔	2천만

받을 때마다 30%씩 UP

암/뇌/허 체증형 수술비

암 체증형 1천만 ➔ 2,500만  
 뇌/허 체증형 2천만 ➔ 4,400만

가입은? 1억 - 보장은? 2억!

**더블페이 암치료비**

※중합형 기준 최대 가입금액 예시임

운전자

일반교통사고(중상해)  
 급수무관!  
 불송치/불기소에도 보장!

**최대 7천만**  
 ※교사처 2억 기준

상해 보장 업계최고

상해재활치료비 3만  
 관절통증주사치료비 3만  
 ➔ 현재 입원중만 아니면? 자동승인!

주택화재

동파대비 급배수누출손해

DB 유일! 대설/지진/풍수재  
 주택입시거주비 일당 25만



# 03. 현대해상

## 2023년을 빛낸 현대해상 'BEST Awards'

### ■ BEST 상품 TOP 5

**1위** **간편한355건강** 가입연령 : 15 - 90세

<b>즉시가입</b>	202개 경증질환 치료종결 시 <b>즉시가입!</b>	<b>바로보장</b>	암관련보장(14종) <b>면책, 감액 X</b> [당타사 암진단 기가입고객]
<b>암보장</b>	항암약물·방사선(최초1회+치료당) 전이암진단금(메트포르민+특정전이0)	<b>2대질환</b>	뇌·심장산정특례(최대 3천만~60세) 뇌,허혈심장진단(최대 2천만~70세)

**2위** **퍼펙트플러스종합** 가입연령 : 15 - 70세

<b>바로승인</b>	다빈도질환(100개) <b>전산자동심사!</b>	<b>바로보장</b>	암관련보장(14종) <b>면책, 감액 X</b> [당타사 암진단 기가입고객]
<b>보험료 납입지원</b>	유사암(암)진단 : <b>50%</b> 심뇌혈관질환수술 : <b>100%</b>	<b>종수술비</b>	1-5종 수술 <b>매회지급!</b> (2년이후) 1-5종 + 1-8종 <b>동시가입가능!!</b>

**3위** **굿앤굿어린이종합Q** 가입연령 : 태아 - 15세

<b>납입면제</b>	심혈관질환(부정맥, 심부전 등) 포함 총 <b>10대 납입면제</b>	<b>보험기간 연장형</b>	납입면제사유 발생 시 <b>100세</b> 까지 보험기간 연장(3종)
<b>경증질환</b>	536개 경증질환 <b>프리패스!</b>	<b>종수술비</b>	1-6종 수술 <b>매회지급!</b> & 선천질환 보장!

**4위** **굿앤굿스타종합** 가입연령 : 0 - 30세

<b>업계최대 납입면제 범위</b> (부정맥, 심부전, 방실차단, 전도장애 등)	<b>6대질환 3년 경과 시 PASS!</b>
<b>업계유일 50년 갱신형 운영</b>	<b>경증예외질환 626개 운영</b>
<b>333 무사고 계약전환</b> 가입 후 2년 무사고 시 355로 계약전환	

**5위** **간편한333건강** 가입연령 : 15 - 90세

<b>6대질환 3년 경과 시 PASS!</b>	<b>경증예외질환 626개 운영</b>
<b>333 무사고 계약전환</b> 가입 후 2년 무사고 시 355로 계약전환	

### ■ 간편한355건강보험

**암보장은 바로보장(감액無/면책無)으로~!**

<b>암진단 최대 2천만</b>	<b>항암방사선/약물 각 1천만</b>	<b>표적항암약물 3천만</b>
-----------------------	---------------------------	-----------------------

**[간편355] Hi-바로보장 항암 플랜**

담보명	가입금액	담보명	가입금액
기본계약(상해사망)	100만	표적항암약물허가치료(10년 갱신형)	3천만
암진단 II (유사암제외)	500만	항암방사선치료	1천만
유사암진단(양성뇌종양포함)	100만	항암약물치료	1천만

형태	납입면제 적용여부	50세		60세		비고
		남성	여성	남성	여성	
표준형	○	31,990원	24,570원	43,240원	26,730원	※ 보험료납입면제대상 (납입면제대상) 10만 포함 ※ 최저P : 2만원
	X	28,830원	23,170원	35,820원	24,060원	
무해지	○	26,720원	21,880원	38,740원	24,830원	
	X	24,240원	20,650원	32,560원	22,470원	

**고연령 고객님도 든든하게~!**

<b>3대 진단금 (암, 뇌, 허혈심장) 2천만</b> <small>(3대진단 각각)</small>	<b>1-5종 수술비 (2년이후 매회지급) 3백만</b> <small>(5종 기준)</small>	<b>항암약물/방사선 각 1.5천만</b> <small>(- 80세까지)</small>	<b>표적항암약물 7천만</b> <small>(- 70세까지)</small>
--	---	---	---

**[간편355] 친정엄마 종합 플랜**

담보명	가입금액	담보명	가입금액
기본계약(상해사망)	100만	항암방사선치료	1.5천만
뇌혈관질환진단	2천만	항암약물치료	1.5천만
허혈심장질환진단	2천만	표적항암약물허가치료	7천만
암진단 II (유사암제외)	2천만	질병수술 II (1-5종) <small>(2년이후 매회지급)</small>	10/20/50 100/300만
유사암진단 II (양성뇌종양포함)	400만		

보험료	60세	70세	비고
여성	80,050원	124,900원	※ 10년납 10년만기 / 여성(1금) ※ 자동갱신형/납입면제비적용형

본 자료는 FP교육용 요약자료로 고객에게 교부 / 배포할 수 없고, 정확한 내용은 약관과 상품설명서를 확인하시기 바라며, 보험안내자료(광고, 선전물)로의 사용을 엄격히 금지합니다.

# 03. 현대해상

## 2023년을 빛낸 현대해상 'BEST Awards'

### ▣ BEST 담보 TOP 5

1위 항암약물·방사선치료

업계최대 가입금액

최초1회	남성	여성
항암방사선	3천만	2천만
항암약물	3천만	2천만
표적항암약물	1억	8천만

업계유일 치료당 보장

치료당	항암약물	항암방사선	표적항암	양성자	세기 조절	항암호르몬
최대 가입금액	1백만	1백만	5백만 <small>(누계속암)</small>	1백만	1백만	30만

\*치료당: 횡수 무제한, 입원 or 통원 1회당 1회 지급방사선, 약물(주사제기준)

2위 질병수술 II (1-5종) (태아: 1-6종)

매회지급(2년이후)

\*어린이종합Q: 1-6종

넓은 보장범위(치핵,요실금,제왕절개 보장)

--> 선천질환보장 추가

3위 혈전용해치료비

보장범위 대폭 확대!(타사보장범위: 질병코드 163, 121만 보장)

타사 163 코드만 보장

+ 165~66  
160~62

뇌경색증 유병하지 않은 뇌전도, 대뇌동맥 협착, 전막, 거대아세포종 등 뇌종양

타사 121 코드만 보장

+ 120, 122  
123, 125.2

협심증, 후속심근경색증, 급성심근경색증 후 합병증, 오래된 심근경색증

다빈치로봇암수술

갑상선암, 전립선암 보장 상향!  
(일반암과 동일한 보장금액)

구분	표준체	간편
갑상선암, 전립선암 제외	1천만	5백만
갑상선암, 전립선암	1천만	5백만

4위 다빈치로봇암수술

갑상선암, 전립선암 보장 상향!  
(일반암과 동일한 보장금액)

구분	표준체	간편
갑상선암, 전립선암 제외	1천만	5백만
갑상선암, 전립선암	1천만	5백만

5위 심/뇌혈관질환진단

담보분리: 보험금 각각 지급!  
(심혈관 5개 / 뇌혈관 2개)

- ◆ 심혈관: ① 특정 I, 149제외 ② 특정 II ③ 149 ④ 특정2대 ⑤ 주요심장염증
- ◆ 뇌혈관: ① 뇌혈관질환 I ② 뇌혈관질환 II

### ▣ 항암약물방사선치료

## 치료당 횡수 무제한! 무한지급 보장!

업계유일 퍼펙트, #2030, 굿앤굿스타, 뉴계속암, 6090Hero, 간편한355/333

구분	항암약물			항암방사선		
	항암약물	표적항암	항암호르몬	항암방사선	양성자	세기조절
최초1회	3천만 <small>(여성: 2천만)</small>	1억 <small>(여성: 8천만)</small>	100만	3천만 <small>(여성: 2천만)</small>	2천만	2천만
치료당	100만	500만 <small>(누계속암외: 2백만)</small>	20만	100만	100만	100만

※ 치료당: 기타피부암, 갑상선암은 가입금액의 20% 지급

남성  
지급  
예시

폐암환자가 **만역항암제(옵디보)**를 2주에 1회씩 X 1년간(총 24회) 투여했을 때  
**현대해상 항암약물치료 가입 고객이라면? 총 2억 7,400만**

항암약물치료

최초1회: 3천만원  
치료당: 2.4천만원  
(1백만 X 24회 기준)

+

표적항암약물허가치료

최초1회: 1억원  
치료당: 1.2억원  
(5백만 X 24회 기준)

합계 5.4천만

합계 2.2억

여성  
지급  
예시

유방암환자가 **세기조절방사선치료**를 주5회 X 6주반(약 30회) 받았을 때  
**현대해상 항암방사선치료 가입 고객이라면? 총 1억**

항암방사선치료

최초1회: 2천만원  
치료당: 3천만원  
(1백만 X 30회 기준)

+

항암방사선(세기조절)

최초1회: 2천만원  
치료당: 3천만원  
(1백만 X 30회 기준)

합계 5천만

합계 5천만

# 03. 현대해상

## 2023년을 빛낸 현대해상 'BEST Awards'

### ■ BEST 신상품 TOP 5

**1위**
**#굿앤굿2030종합**
가입연령 : 20 - 40세

<b>저렴한 보험료</b>	퍼펙트플러스 대비 [남] 약 15% ▼ [여] 약 11% ▼	<b>보험료 납입지원</b>	유사암(유방암)진단 : 50% 뇌혈관/허혈심장진단 : 100%
<b>암보장</b>	항암[치료당] (횟수 무제한) 암통원일당 60만, 전이암 2천만 등	<b>2대질환</b>	심뇌혈관질환수술 최대 5천만 산정특례대상보장 최대 3천만

**2위**
**6090Hero종합**
가입연령 : 60 - 90세

<b>상품 중형</b>	일반심사형 & 간편심사형 (간편심사형 : 3.3개월의무)	<b>다양한 납입기간</b>	일시납, 전기납, 단기납 등 (2/3/5/10/15/20년납)
<b>체감형 담보</b>	3대질환 진단/입원/수술 기본형 대비 약 40% 저렴한 보험료	<b>치매 시설/재가</b>	시설급여 50만/재가급여 30만 만기까지 매월 가입금액 지급!

**3위**
**간편한311건강**
가입연령 : 15 - 90세

6대질환 진단/입원/수술 5년 미경과 고객	입원/수술력 N년 미경과 고객	<div style="border: 2px dashed white; padding: 10px; color: white;"> <b>간편한311은 1년 경과 시 PASS</b> </div>
N년내 입원/수술한 질병이 경증질환이 아닌 고객	경증질환이지만 입원14일/수술3회 초과 고객	

**4위**
**메디컬플러스건강**
가입연령 : 0 - 70세

<b>급여</b> (요양병원, 정신병리(20)비 제외)	<b>② 전액 본인부담</b>
① 본인부담 (신용급여포함) 공단부담	② 전액 본인부담
<b>[급여] 연간 본인부담금 합산(①+②) 최대 2천만</b>	

**5위**
**굿앤굿스타간편**
가입연령 : 5 - 30세

<b>333고지로 더욱 폭넓은 인수</b>	<b>주요보장들은 그대로 탑재!</b>
선전질환 (고지혈)	심장질환 (중격결손, 난방증)
약물치료 (심정숙증, 당뇨)	발달지연, 치매 (중등 및 중증의 경우)

### ■ 굿앤굿2030종합보험

#### 저렴한 보험료! 2030추천플랜 2종~

##### ☑ [#2030] 2대질환 고보장 플랜 무해지

담보명	가입금액	담보명	가입금액
기본계약(상해사망)	1억	기본계약(상해후유장해)	100만
보험료납입지원(허혈심장질환및뇌혈관질환진단)	월보장보험료	보험료납입면제대상	10만
뇌혈관질환(I)진단	2천만	뇌혈관질환(II)진단	2천만
심혈관질환(특정 I, 49제외)진단	2천만	심혈관질환(특정 II)진단	2천만
심혈관질환(특정20)진단 <b>149 포함</b>	1천만	심혈관질환(주요심장질환)진단	1천만
* 중증질환자(뇌혈관)산정특례대상(연간1회한)	3천만	* 중증질환자(심장)산정특례대상(연간1회한)	3천만
심뇌혈관질환수술	5천만	심뇌혈관질환입원일당(1-180일)	5만

보험료	20세	30세	40세	비고
남성	57,110원	78,240원	115,510원	* 20년납 90세만기/무해지/1급 * 보장P 4만 : 사망할당 1억 연계 * 최저보험료 : 2만원 * 20년 경신형
여성	36,770원	48,580원	58,620원	

##### ☑ [#2030] 항암치료 종합 플랜 무해지

담보명	가입금액	담보명	가입금액
기본계약(상해사망)	1억	기본계약(상해후유장해)	1백만
보험료납입지원(유사암진단(양성뇌종양포함))	보험료X50%	보험료납입지원(허혈심장질환및뇌혈관질환진단)	보험료X100%
카티(CAR-T)항암약물허가치료(연간1회한)	5천만	보험료납입면제대상	10만
항암방사선치료	2천만	항암약물치료	100만
항암약물치료	2천만	항암방사선치료	100만
* 표적항암약물허가치료	8천만	* 표적항암약물허가치료	200만
* 항암방사선(양성지)치료	2천만	* 항암방사선(양성지)치료	100만
* 항암방사선(세기조절)치료	2천만	* 항암방사선(세기조절)치료	100만
* 항암호르몬약물허가치료	100만	* 항암호르몬약물허가치료	20만
항암방사선약물치료후5대질환진단(2대)	300만	항암방사선치료후9대질환진단(5대)	500만
항암방사선약물치료후5대질환진단(3대)	100만	항암방사선치료후9대질환진단(4대)	100만

보험료	20세	30세	40세	비고
남성	20,630원	27,980원	41,770원	* 20년납 90세만기/무해지/1급 * 최저보험료 : 2만원 * 항암약물/방사선 1년간 초과시 : 상해사망 1억 * 표적항암 5년간 초과시 : 상해사망 1억 * 10년 경신형
여성	20,790원	33,580원	52,180원	

# 04. KB손해보험

## 2023년 오펜텐!플러스 HIT PLAN



**같은 보장도  
KB오펜텐플러스면 최대 29%저렴**

- ✓ 건강한 고객님의 보험 가입이 처음이라면?
- ✓ 기존 보험을 리모델링하신다면?
- ✓ 중요보장/최신보장 업셀링이 필요하시다면?

**NEW "149진단비"**  
~35세 1,500만 상황! (~60세 1천)

> 12대납면, 무해지, 20년납90세만기, 10년건강고지형, 1급

구분	보장담보	가입금액
암진단	암진단비(유사암제외)	5,000만
	유사암진단비	1,000만
2대 진단비	뇌혈관질환진단비	2,000만
	심장질환(특정 I) 진단비	2,000만
	심장질환(특정 II) 진단비	2,000만
	부정맥(149)진단비	1,000만

기본계약 : 상해사망100만, 후유장애100만, 남편대상보장10만, 상해중환자실입원 20만

구분	연령	보험료	
		오펜텐(10년고지)	일반(5년)고지형
남성	20세	49,960원	63,989원
	30세	66,872원	85,997원
	40세	90,642원	117,420원
여성	20세	42,208원	55,218원
	30세	55,627원	73,104원
	40세	70,569원	93,174원



**체증형 담보도  
최대 29%저렴  
오펜텐플러스!**

건강하고 젊을때 오펜텐+로  
최대 29%저렴하게 준비할 수 있어서  
체증형이지만 부담이 없었죠!



**10년/20년 후  
보장이 1.5배/2배  
오펜텐플러스!**

세월이 흘러 3대 보장이 더욱 중요해졌을  
때, 보장이 커져 정말 든든합니다!  
오펜텐+라서 저렴하게 가입한 결과죠!

> 12대납면, 무해지, 20년납90세만기, 10년건강고지형, 1급

구분	보장담보	가입금액	10년후 보장
암진단	암진단비(유사암제외)(10년후1.5배체증)	3,000만	4,500만
	유사암진단비(10년후1.5배체증)	600만	900만
2대 진단비	뇌혈관질환진단비(10년후1.5배체증)	1,000만	1,500만
	심장질환(특정 I) 진단비(10년후1.5배체증)	1,000만	1,500만
	심장질환(특정 II) 진단비(10년후1.5배체증)	1,000만	1,500만
	부정맥(149)진단비	1,000만	1,000만
질병/상해 수술비	질병수술비(10년후1.5배체증)	30만	45만
	상해수술비(10년후1.5배체증)	200만	300만

기본계약 : 상해사망100만, 후유장애100만, 남편대상보장10만, 상해중환자실입원 20만

구분	20세	30세	40세
남성	51,247원	65,170원	84,131원
여성	48,074원	60,573원	73,577원



의학기술 발달로 고가의 최신치료보장 중요!  
오펜텐플러스로 저렴하고 빠짐없이 준비하세요!

**최신  
암보장**

**112대  
& 중수술**

**상해질병  
급여치료비**

> 12대납면, 무해지, 20년납90세만기, 10년건강고지형, 1급

구분	보장담보	가입금액
암진단	암진단비(유사암제외)	1,000만
	유사암진단비	200만
다빈치수술	전이암/특정암진단비	각 1,000만
	다빈치로봇암수술비(갑상선/전립선암제외)	1,000만
항암 약물/방사선 중입자 세브표적 카티	다빈치로봇암수술비(갑상선/전립선암)	250만
	항암약물/방사선치료비	각 500만
	항암방사선치료비(남/녀생식기관연)	2,000만
	표적항암(세기조절)방사선치료비	2,000만
	표적항암(양성자)방사선치료비	2,000만
	표적항암약물허거치료비(3대, 림프종/백혈병, 그외)	각 7,000만
	특정항암/갑상선암 호르몬약물치료비	각 50만
카티(CAR-T)항암약물허거치료비	5,000만	
질병수술비	질병1-5중수술비	5중:1천/4중:5백/3중:1백/2중:50/1중:20만
	112대질병수술비	I:2천/II:5백/III:2백/IV:1백/V:50/VI:40만
급여치료비	상해질병급여치료비(연간1회)	각 구간별 100/200/300/500/1,000만
암통원	암직접치료통원일당(일반/중환/상급종합)	각 5만/15만/20만

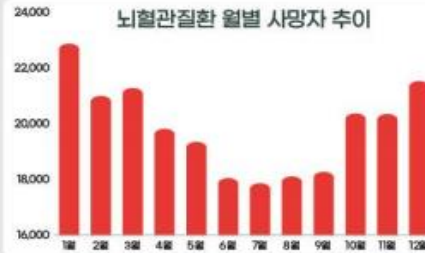
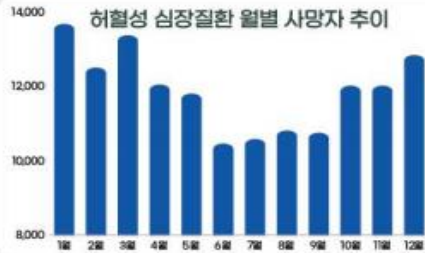
기본계약 : 상해사망100만, 후유장애100만, 남편대상보장10만, 상해중환자실입원 20만

구분	20세	30세	40세
남성	54,055원	71,925원	98,486원
여성	57,291원	77,607원	99,394원

# 04. KB손해보험

## 2023년 255 오!슬기로운간편으로 HIT PLAN

### 동절기에 더 위험한 2대질환 보장!



▷ 납면미적용, 20년갱신, 1급, 상해사망100만

구분	보장담보	가입금액
후유장해	질병후유장해(3~100%)	1,000만
2대 진단비	통합뇌질환진단비(①~④번)	각 1,000만
	통합뇌질환진단비(⑤일과성뇌허혈발작)	50만
	심장질환(특정 I / II)진단비	각 1,000만
	부정맥(149)진단비	1,000만
혈전용해치료비	혈전용해치료비 II (연간1회)(특정심장질환)	1,000만
	혈전용해치료비 II (연간1회)(뇌졸중)	1,000만
	특정순환계질환항응고제치료(와파린/NOAC)(급여)	각 100만
2대 수술비	뇌혈관수술비	1,000만
	심장질환수술비	1,000만

**KB유일판매!**

※통합뇌질환진단비 ①뇌혈관질환(협착증)②뇌혈관질환(뇌졸중제외) ③뇌혈관질환(뇌경색/뇌출혈)④뇌전증⑤일과성뇌허혈발작

최저 보장보험료 3만

구분	40세	50세	60세
남성	22,753원	44,058원	78,986원
여성	17,161원	31,526원	62,364원

### 가장 넓고 크게 3대 진단 보장 업셀링!

최대 9회주는 통합암/  
5회주는 통합뇌질환/가장 넓은 심장 보장!



※통합암진단비 ①유방암및비뇨기관암 ②남녀생식기암 ③소화기관암 ④혈액암 ⑤두경부암 ⑥11대특정암 ⑦폐암 ⑧간/담낭/담도/췌장암 ⑨3대특정고액암

※통합뇌질환진단비 ①뇌혈관질환(협착증)②뇌혈관질환(뇌졸중제외) ③뇌혈관질환(뇌경색/뇌출혈)④뇌전증⑤일과성뇌허혈발작

▷ 납면미적용, 20년갱신, 1급, 상해사망100만

구분	보장담보	가입금액
암진단	통합암진단비(①~⑥번)	각 2,000만
	통합암진단비(⑦~⑨번)	각 3,000만
	유사암진단비	400만
2대 진단비	통합뇌질환진단비(①~④번)	각 1,000만
	통합뇌질환진단비(⑤일과성뇌허혈발작)	50만
	심장질환(특정 I / II)진단비	각 1,000만
	부정맥(149)진단비	500만

최저 보장보험료 3만

구분	40세	50세	60세
남성	26,092원	55,402원	99,035원
여성	24,891원	40,613원	66,637원

# 04. KB손해보험

## 2023년 금쪽이+ HIT PLAN

금쪽같은자녀보험플러스 '암 최대보장'플랜♥

**1.5억!**  
암진단비 **업계최대**

**1억!**  
세.번 받는표적치료비

**1천!** (각)  
전이암/특정암에

▷ 금쪽자녀 무해지형, 30년납 90세만기, 1급 \* 기본계약 - 상해3%, 상해20%, 상해사망 100만(각) 보험료납년10만

구분	보장담보	가입금액
암진단	암진단비	1억5천
	유사암 진단비	2,000만
	전이암/특정암 II 진단비	1,000만(각)
표적치료비	세번받는표적항암(위/폐/간 3대특정암)제외	1억(각) 최대3억!
	세번받는표적항암(림프,백혈)	
	세번받는표적항암(그외나머지)	
뇌종양	양성뇌종양진단비	3,000만
	항암방사선/약물치료비	2,000만(각)
항암 치료비	특정항암호르몬약물약물허가치료비	100만
	감상선암호르몬약물허가치료비	200만
	표적항암방사선(세기조절)	2,000만
	표적항암방사선(양성자)	3,000만
	카티항암약물치료비	5,000만

구분	5세	8세	10세	14세
남성	45,705원	50,300원	53,683원	61,816원
암진단1.5억 보험료	38,100원	42,000원	44,850원	51,750원
여성	40,776원	44,818원	47,899원	55,550원
암진단1.5억 보험료	32,400원	35,550원	37,950원	43,950원

## 생활재활치료비 보장!!!

업계최대보장!

KB '플러스운전자상해' **'상해재활치료비'플랜!**



**최대 120만!** 각종 운동 하다가! 일상생활 하다가!

<b>15회</b> 연간 3만원	<b>30회</b> 연간 2만원	<b>60회</b> 연간 1만원
----------------------	----------------------	----------------------

\*합산 최대 3만원까지 가능!

**BEST 플랜!** 30회 2만 + 60회 1만 = 120만!

상해로 입원/통원하여 급여 재활치료를 받은 경우 보상!

※[건강보험 행위 급여·비급여 목록 및 급여 상대가치점수] 제 2부의 제7장(이화요법료)에서 정한 급여 진료행위

**기본물리치료**  
표층열치료, 한랭치료  
심층열치료 등

**재활 치료**

**단순재활치료**  
파라핀욕, 수치료  
간헐적 견인치료 등

작업치료, 풀치료 등  
중추신경계발달재활치료  
**전문 재활치료**

적외선치료, 약욕  
피부과적 자외선치료 등  
**단순재활치료**

가입연령 18세 ~ 80세까지  
**최저 보장보험료 1만원!**



본 자료는 FP교육용 요약자료로 고객에게 교부 / 배포할 수 없고, 정확한 내용은 약관과 상품설명서를 확인하시기 바라며, 보험안내자료(광고, 선전물)로의 사용을 엄격히 금지합니다.



# 05. 삼성화재

## 어디에도 밀리지 않는 건강하게 알뜰하게~

타사(오!100건강보험)보다 더 쉬운 가입조건!

### “건강하게 알뜰하게”는 쉽습니다

1

삼성화재는 “3대 질병 진단 여부”를 묻지 않습니다!

A사

오!100

최근 6~10년 이내

의사로부터 진찰 또는 검사를 통하여 다음과 같은 의료행위를 받은 사실이 있습니까?  
입원, 수술(제왕절개 포함)

최근 6~10년 이내

3대 질병으로 의사로부터 진찰 또는 검사를 통하여 진단을 받았거나 입원, 수술을 받은 적이 있습니까?  
암(백혈병 포함), 심근경색, 뇌졸중증(뇌출혈, 뇌경색)

삼성화재

건강하게 알뜰하게

최근 6~10년 이내

의사로부터 진찰 또는 검사를 통하여 다음과 같은 의료행위를 받은 사실이 있습니까?  
입원, 수술(제왕절개 포함)

NO!

삼성화재는  
묻지 않습니다!



설계사님! 6년 전 건강검진에서 뇌경색 진단받고  
입원, 수술을 한적은 없었는데,  
건강보험을 저렴하게 가입하긴 어렵겠죠?

그렇다면 정답은 삼성화재 **건강하게 알뜰하게** 입니다!  
표준체 고지사항 이외에 6~10년은 오직 입원, 수술 이력만 묻는  
“건강하게 알뜰하게”로 저렴하게 가입이 가능합니다!

타사(오!100건강보험)보다 더 뛰어난 납입면제!

### “건강하게 알뜰하게”는 가능합니다

2

삼성화재는 “뇌혈관/허혈성심장질환” 수술 시  
납입면제가 가능합니다!

	삼성화재 “건강하게 알뜰하게”	A사 “오!100”
상해/질병 80%1 후유장애	○	○
암(유사암제외)/뇌졸중/급성	○	○
뇌혈관/허혈성심장질환 수술	○	×
중대화상부식 진단비	○ <small>*무해지에 한함</small>	○

“심장 스텐트 삽입술 시 보험료 납입면제 적용가능”



설계사님! 가입 후에 심장 스텐트 삽입술을 진행했는데  
이런 경우에도 납입면제가 가능하나요??

삼성화재 **건강하게 알뜰하게** 는 납입면제 가능합니다!  
**뇌혈관/허혈성심장질환 수술 시에도 납입면제** 가능한 건강고지형  
상품은 “건강하게 알뜰하게”가 유일하죠!

# 05. 삼성화재

## 진짜로, 진정하게, 당신에게 새로그침이 되었습니다!!

5대 질병은 오직 1년만! 증증질환 앓으셨다면 고민 말고 설계부터!

### "새로그침 311-5"

	새로그침 315~355	새로그침 311-5
의사소견(입원, 수술, 재검)	3개월	3개월
입원 및 수술	1~5년	1년
5대 질병 진단, 입원, 수술	5년	1년

5대 질병이란?



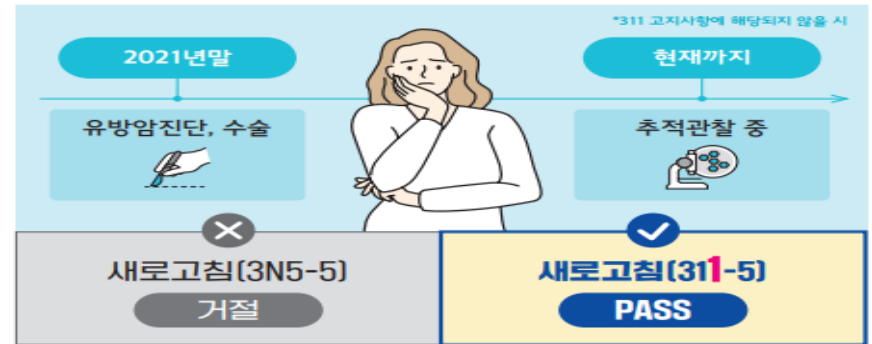
타사는 간경화 포함 6대 질병이라는 점!

### 타사대비 월등한 삼성화재 새로그침 311-5

	삼성화재 새로그침 311-5	A사 311		
고지대상 증증질환	5개	6개		
암 통원일당 운영 여부	○	×	×	×
무해지 운영 여부	○	×	×	×

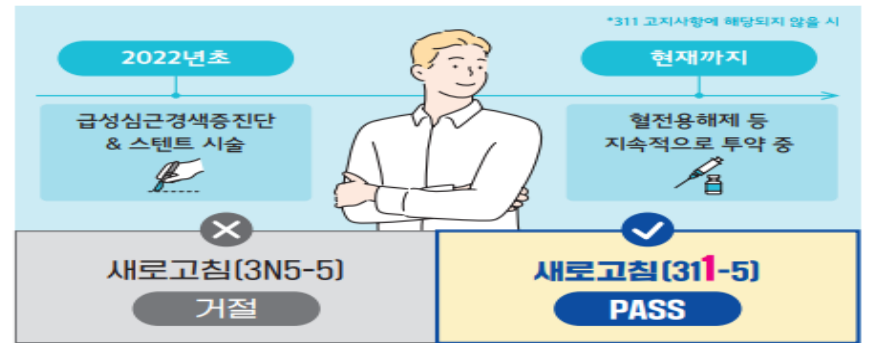
암 기왕력자라면 필수로 가입해야 할

### "새로그침 311-5"



뇌,심 기왕력자라면 필수로 가입해야 할

### "새로그침 311-5"



# 05. 삼성화재

## 납입면제는 삼성화재입니다.

## 12월 영업포인트

아직도 모르세요? 업계유일 비갱신/갱신 평생 납입면제!

### “납입면제는 삼성화재”

어쩔 수 없이 갱신형으로 가입해야하는!

**표적항암, 일배책도!**

부담스러운 담보만 속속 갱신형으로!

**비갱신+갱신  
혼합설계도!**

업계유일!

**비갱신/갱신  
모두 평생  
납입면제**

\*세만기 기간까지 납입면제

대상상품

건강 마이헬스파트너, 건강하게 알뜰하게, 내돈내삼1640

어린이 NEW 마이슈퍼스타, 자란다 자란다 잘한다

### “건강하게 알뜰하게” 납입면제 강점

건강보험 (6~10년 추가 건강고지상품)	삼성화재 건강하게 알뜰하게	A사	B사	C사
스텐트삽입 수술 시	<b>납입면제!</b>	불가	미운영	미운영
갱신형도 만기까지 계속	<b>납입면제!</b>	불가	미운영	미운영

### “NEW마이슈퍼스타” 납입면제 강점

어린이보험	삼성화재 NEW 마이슈퍼스타	A사	B사	C사
회귀난치성질환 산정특례 시	<b>납입면제!</b>	불가	불가	불가
갱신형도 만기까지 계속	<b>납입면제!</b>	불가	불가	불가

### 12월 영업 포인트 정리

**건강하면 더 저렴하게!**

6~10년 추가 고지

**최대 25% 저렴!**

납면 조건 확대

**뇌혈관, 허혈성  
수술 시 납면**

삼성화재 알뜰건강보험  
**건강하게 알뜰하게**

**5대질환 오직 1년만!**

311이라서 가입할 담보가 없다?

기존 간편보험  
**전담보 가입가능**

타사대비 저렴한 보험료

업계유일 311 무해지 운영

삼성화재 중증간편보험  
**새로고침 311-5**

**갱신담보도 평생  
납면보장!**

어쩔 수 없이 갱신형으로 가입해야하는

**표적항암, 일배책도!**

부담스러운 담보만 속속 갱신형으로

**비갱신+갱신  
혼합설계도!**

대상상품  
**건강, 어린이 상품군**

**2023년 스테디셀러**

노후준비 필수 담보

곧 다가올 간병위험은  
**간병인 사용일당**

대한민국 사망원인 10위의 1위

표적항암 최대 1억원!+동원

무해지로 더 저렴하게

건강, 어린이, 유병자  
전상품 무해지 가입가능

\* 더블업 마이라이프 제외

# 06. NH농협손해보험

## 스마트 하나까 암보장과 헬스케어를 동시에~

NO.1 NH건강할수록 스마트암보험  
스마트암 헬스케어 플랜

NO.3 암후유장해 플랜

**3만원대 보험료로 헬스케어서비스 10년 보증!!**

통합암진단비

1천

10년 환급률

70%

담보명		가입금액
기본 : 암진단비(유사암제외) [건강등급]		100
기본 : 유사암진단비		10
통합암진단비 [건강등급]	소액암	1,000
	특정소화기계암	1,000
	4대특정암	1,000
	림프종 및 백혈병관련암	1,000
	심장암 및 뇌암	1,000
	폐암	1,000
	4대특정암 II	1,000
12대특정암		1,000
전이암진단비(림프절전이암)(최초 1회한) [건강등급]		200
전이암진단비(특정전이암)(최초 1회한) [건강등급]		200
기타피부암 및 감상선암전이암진단비		400

[단위 : 만원]

**기준 30,253원, 고보장플랜, 40세, 2종, 표준형, 남성형 20년납 90세만기** [단위 : 원]

경과기간	납입보험료	해약환급금	환급률(%)
1년	363,036	0	0
3년	1,089,108	498,040	45.73
5년	1,815,180	1,111,816	61.25
10년	3,630,360	2,539,151	69.94
20년	7,260,720	5,332,667	73.45

**1 유의사항**

- ☑ 상기 예시된 해약환급금은 가입일자, 보험료 실납입일자, 일부담보 소멸, 계약변경 등에 따라 변동될 수 있으며 납입보험료보다 적거나 없을 수 있습니다.
- ☑ 손해보험은 은행의 저축과 달리 위험보장과 저축기능을 겸한 제도로서 보험계약자가 납입한 보험료 중 일부는 불의의 사고를 당한 보험계약자에게 지급되는 보험금의 재원으로 또 다른 일부는 보험회사 운영에 필요한 사업경비로 사용되므로 중도해지시 지급되는 해약환급금은 납입한 보험료보다 적거나 없을 수도 있습니다.

NO.3 암후유장해 플랜

NO.3 암후유장해 플랜

**질병후유장해가 비싸면 암후유장해로 가입하자  
신체부위 13곳 보장**

담보명	가입금액
기본 : 암진단비(유사암제외) [건강등급]	300
기본 : 유사암진단비	10
암후유장해(80%이상)	10,000
암후유장해(80%미만)	10,000

3%~암후유장해

**1억**

**15세 이상 자녀, 손자, 손녀에게  
암후유장해를 선물하세요~~!!!**

**기준 30,312원, 고보장플랜, 15세, 2종, 표준형, 남성형 20년납 100세만기** [단위 : 원]

경과기간	납입보험료	해약환급금	환급률(%)
1년	363,744	0	0
3년	1,091,232	498,040	53.29
5년	1,818,720	1,111,816	68.82
10년	3,637,440	2,539,151	80.37
20년	7,274,880	5,332,667	93.86
30년	7,274,880	9,091,985	124.98
40년	7,274,880	11,967,240	164.50
50년	7,274,880	15,456,192	212.46
60년	7,274,880	19,013,660	261.36
70년	7,274,880	20,085,614	276.1

**1 유의사항**

- ☑ 상기 예시된 해약환급금은 가입일자, 보험료 실납입일자, 일부담보 소멸, 계약변경 등에 따라 변동될 수 있으며 납입보험료보다 적거나 없을 수 있습니다.
- ☑ 손해보험은 은행의 저축과 달리 위험보장과 저축기능을 겸한 제도로서 보험계약자가 납입한 보험료 중 일부는 불의의 사고를 당한 보험계약자에게 지급되는 보험금의 재원으로 또 다른 일부는 보험회사 운영에 필요한 사업경비로 사용되므로 중도해지시 지급되는 해약환급금은 납입한 보험료보다 적거나 없을 수도 있습니다.

# 07. 롯데손해보험

## 한방치료를 한방에! 롯데손보

교통사고 시 한방에~ **한도 상향**  
**롯데 운전자 상해보험 80만 플랜**  
 한방병원 치료비도 보장해 드립니다!



- 철약** 최대 10만 (3회한)
- 약침** 최대 5만 (5회한)
- 한방물리** 최대 5만 (5회한)

### ■ 한방치료비 지급 사유

한방병원 또는 한의원에서 **철약, 약침, 특정한방물리요법** 치료를 받은 경우

[치료목적: 상해수술 후 치료/ 자동차사고부상(1~11급)입은 후 치료]



※ 해당 특약의 보상에 대한 자세한 내용은 약관을 참고해 주시기 바랍니다.

### ◆ 가입한도 (~65세)

담보명	지급횟수	최대가입금액	사고보장한도
자동차사고부상(1~11급)(철약)	3회	10만	30만
자동차사고부상(1~11급)(약침)	5회	5만	25만
자동차사고부상(1~11급)(한방물리)	5회	5만	25만
상해수술비(철약)	3회	10만	30만
상해수술비(약침)	5회	5만	25만
상해수술비(한방물리)	5회	5만	25만

자부상(1~14)  
필수가입조건  
삭제!

### ◆ 가입한도 보험료 예시표 (최소보험료 1만원)

구분	40세	50세	60세
남자	4,593원	4,643원	4,538원
여자	4,187원	4,422원	4,562원

※ 20년납 20년만기, 1급, 기본연계포함

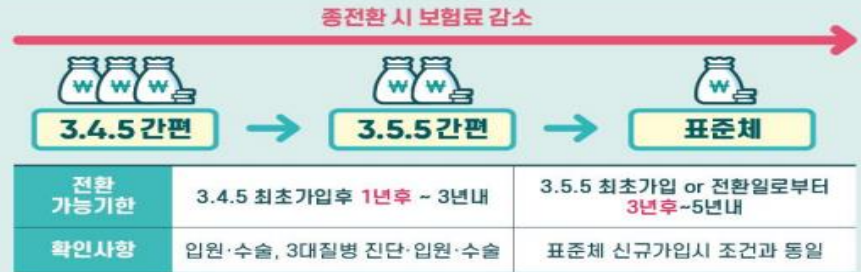
## 우리도 1천만원 주는데...

겨울철 **김장 걱정 말고 심장 걱정 하세요**  
**부정맥 특정심장질환Ⅳ(I49)**  
 '심장질환 환자 5년간 30.2 % 증가'



(부정맥 질환 진료 현황)/ 건강보험심사평가원

### ◆ 간편 → 표준체 전환 가능



※ 고객의 총전환 요청 → 회사가 외부데이터를 통해 사고력 확인 후 전환 여부 안내

### ◆ 가입 예시

담보명	가입금액	담보명	가입금액
특정심장질환진단비Ⅰ (급성심근경색 I21~ I23)	1천만	특정심장질환진단비Ⅲ (부정맥 I47, I48, 심부전 I50)	1천만
특정심장질환진단비Ⅱ (협심증 I20, 허혈심장질환 I24, I25)	1천만	특정심장질환진단비Ⅳ (기타심장부정맥 I49)	1천만

### ◆ 보험료 예시

구분	40세	50세	60세
남자	35,190원	46,440원	63,140원
여자	27,340원	34,740원	44,640원

※ 간편맞춤 355, 20년납 90세만기, 일반형, 납입연제형/기본연계 포함

# 07. 롯데손해보험

## 전이암 보장의 기준을 롯데손보에서 새롭게 세웠습니다!!



여러번 보장해 준다고 좋은 암보험?  
**통합암, 전이암까지 완벽보장**  
 롯데 88암보험!!

### ◆ 최초암 → 전이암 발생기준 보상 예시비교



### ◆ 통합암 업계 비교

구분	롯데	A사
통합형 일반암진단비	최대 8회	30회 (암종별)
통합형 전이암진단비	최대 8회	X
림프절 및 특정전이암	최대 2회	최대 4회

### ◆ 가입금액 예시 및 보험료

구분	A사	가입금액	롯데		A사	
			남자	여자	남자	여자
통합형 일반암진단비	암종별 (30종) 통합암진단비	1천만				
통합형 전이암진단비	X	1천만	33,875	20,135	35,750	19,243
림프절 및 특정전이암	통합전이암진단비 (림프절, 특정전이암, 유사암)	1천만				

※ 50세, 30년납 90세만기 납입면제형, 일반형

### 암 환자 2명중 1명은 전이암

대한민국 기대수명 83.5세,  
 기대수명 기간 암에 걸릴 확률 36.9%



### ◆ 전이암 환자비율



※ 보건복지부, 중앙암등록본부 2020년 국가암등록 통계

## "전이암" 걱정 되신다고요? 팔팔암으로 전이암 업셀링 추천!

### ◆ 전이암 업셀링플랜 설계예시

특약	가입금액	특약	가입금액
특정소액암의 전이암	2천만	4대특정암II의 전이암	2천만
특정소화기계암II의 전이암	2천만	12대특정암의 전이암	2천만
4대특정암의 전이암	2천만	림프절 및 특정전이암진단비(림프절전이암)	1천만
림프종 및 백혈병관련암II의 전이암	2천만	림프절 및 특정전이암진단비(특정전이암)	1천만
심장암 및 뇌암의 전이암	2천만	갑상선암·기타피부암·유사암진단비	2백만
폐암II의 전이암	2천만	통합형 일반암진단비(8그룹)	각 1천만

구분	30세	40세	50세	60세
남자	37,710원	48,070원	61,310원	76,150원
여자	27,840원	32,670원	34,370원	34,800원

※ 1종 암보험 20년납, 100세만기 납입면제형, 일반형

# 08. 흥국화재

## 통합보험에서 해결 했습니다!

한번 받고 사라지는 진단비 시대는 끝났다!  
 이제 통합진단비 시대! 진단비도 여러번 보장 받아!  
**암/뇌/심 진단비는 무조건 흥국화재로~!**  
 아직도.. 한번 받는 진단비를 갖고 계신가요? 전이.. 재발.. 한번으로는 부족!

**암**

암사망자 중 전이암으로 인한 사망률 **90%**

[출처] 건강보험심사평가원 Nature Reviews Cancer, 2006

**뇌**

뇌졸중 5년 이내 재발률 **25%**

[출처] 건강보험심사평가원

**심**

심방세동 재발률 **30%**

[출처] 서울아산병원 건강정보 질환백과 4

**신통합암진단비** 입계 유일

오즘 업계에서 가장 핫한 암진단비

구분	우무암	유병자 (335,355)
1Group 특정암 피부, 유방, 림프절, 상해불명 등	3천	3천
2Group 3대부위암 비노, 신장, 뇌/어 생식기관 등	5천	3천
3Group 2대부위암 입술, 구강, 인두, 눈 등	1억	5천
4Group 2대부위암 II 소화기관, 간, 복막 등	1억	5천
5Group 3대부위암 II 호흡기, 심장, 뇌, 뼈 등	1억	5천
6Group 특정4대암 림프종 및 혈액암 등	7천	5천

**6개 그룹별로 각각 보장! 최대 4.5억!**

**입계유일 신통합암**

드·디·에!! 모두암에 이어 **유병자 전상품 탑재!**

**355 335 325**

- 원발암이 유사암이어도 무조건 지급 O
- 타사는? 유사암이 원발이면 지급 X
- 전이암이 어디로 가든! 보장 가능!

**통합뇌질병진단비**

5개 그룹별로 각각 보장! **최대 8천1백만!**

구분	금액(만원)
1Group 뇌전증	2천
2Group 일과성뇌허혈발작	1백
3Group 뇌졸중 II	2천
4Group 뇌혈관질환(협착증)	2천
5Group 뇌혈관질환(뇌졸중제외)	2천

**통합심장질병진단비**

5개 그룹별로 각각 보장! **최대 6천6백만!**

구분	금액(만원)
1Group 심근병증(허혈성제외)	2천
2Group 심장판막협착증	1백
3Group 심장질환(특정 I)	2천
4Group 심장질환(특정 II)	2천
5Group 특정심혈관질환(149)	5백

01 **동시 진단 받아도 그룹이 다른면 각각 지급!**

02 **기존 뇌혈관/허혈성 진단비보다 더 넓은 보장범위!**

03 **경증부터 중증까지 완벽하게 보장가능!**

## 어머나! 유병자 보험도?

■ 간편종합보험(335, 355, 325)

**흥국화재 유병자도 암진단비 탑재!**

유병자도 원발·전이 구분없이 신통합암 진단비 탑재!

**Point 1**

유병자도 원발·전이 구분없이 **신통합암 보장!**

**Point 2**

5번 보장받는 **신항암방사선 약물치료비!**

**Point 3**

무감액 무면책 **바로보장까지**

신통합암 진단비	유병자 자유형 (335,355)	유병자 바로보장 (335,355)	입계 최초	신항암 방사선약물치료비	유병자 자유형 (335,355)	유병자 바로보장 (335,355)	입계 최초
1Group 특정암 I(피부, 유방, 생식기관 등)	3천	2천	<b>[6Group] 최대 2.6억</b>	1Group 특정암 II (피부, 유방, 생식기관 등)	3천	2천	<b>최대합산 1억 5천</b>
2Group 3대부위암 (비노, 신장, 뇌/어생식기관)	3천	2천		2Group 2대부위암 (입술, 구강, 인두, 눈 등)	3천	2천	
3Group 2대부위암 (입술, 구강, 인두, 눈 등)	5천	5천		3Group 2대부위암 II (소화기관, 복막 등)	3천	3천	
4Group 2대부위암 II (소화기관, 간, 복막 등)	5천	5천		4Group 3대부위암 II (호흡기, 뇌, 뼈 등)	3천	3천	
5Group 3대부위암 II (호흡기, 심장, 뇌, 뼈 등)	5천	5천		5Group 특정4대암 (림프종 및 혈액암 등)	3천	3천	
6Group 특정4대암 (림프종 및 혈액암 등)	5천	5천					

※ [325유형 한정] ■ 신통합암진단비(원발암) 전그룹 : ~65세 1,000만 / ~70세 500만 / ~75세 100만 ■ 신항암 전그룹 : ~65세 1,000만 / ~70세 500만 / ~75세 100만

**모두암(바로보장플랜)**

구분	가입한도	가입한도(만원)
유사암진단비		600
신통합암진단비 1Group		2,000
신통합암진단비 2Group		2,000
신통합암진단비 3Group		3,000
신통합암진단비 4Group		3,000
신통합암진단비 5Group		3,000
신통합암진단비 6Group		3,000
납입 지원	보험료납입지원보장(유사암진단)	

**유병자 355(바로보장플랜)**

구분	가입한도	가입한도(만원)
유사암진단비		600
신통합암진단비 1Group		2,000
신통합암진단비 2Group		2,000
신통합암진단비 3Group		3,000
신통합암진단비 4Group		3,000
신통합암진단비 5Group		3,000
신통합암진단비 6Group		3,000
납입 지원	보험료납입지원보장(유사암진단)	

[기준] 모두암 1회(무액액 납입후 50%액액환급금지급) 30년 90세까지 | 바로보장플랜 | 상해금기준 | 암후유장애 80%이상 100만 포함 | 단위 : 원

[기준] 355 1회(무액액 납입후 50%액액환급금지급) 30년 90세까지 | 바로보장플랜 | 상해금기준 | 상해사망 100만 포함 | 단위 : 원

구분	40세	50세	60세
여	29,853	34,297	37,991
남	38,500	53,526	72,480

구분	40세	50세	60세
여	36,514	42,487	49,154
남	44,889	64,306	92,498

# 08. 흥국화재

## 뇌 5번 + 심 5번 = 뇌/심 10번

## 헛갈리셨죠?

### 통합 뇌/심 진단비로 각각 최대 5번까지 받는 흥국화재 모두 뇌/심 보장보험

· 가입연령 : 16~70세 · 최저보험료 : 2만원 · 플랜 : 흥미업플랜(자유형), 흥미업 6070플랜(고정형)

**납입면제 확대!** ① 일반상해80%이상 후유장애 ② 질병80%이상 후유장애 ③ 뇌졸중진단 ④ 급성심근경색증진단  
 ⑤ 뇌혈관질환 수술(뇌졸중 제외) **1백** ⑥ 허혈성심장질환 수술(급성심근경색증 제외) **1백**

뇌/허수술시  
납입면제!!  
대박~!!

#### 통합뇌질환진단비

Group ① 통합뇌 뇌전증	2천
분류 번호	대상이 되는 질병
1 G40	뇌전증
2 G41	뇌전증지속상태

Group ② 통합뇌 일과성 뇌허혈 발작	1백
분류 번호	대상이 되는 질병
1 G45.0	척추 뇌기저동맥중후군
2 G45.1	경동맥중후군(대뇌반구성)
3 G45.2	다발성 및 양측 뇌전동맥중후군
4 G45.3	일과성 흑암시
5 G45.8	기타 일과성 뇌허혈발작 및 관련 중후군
6 G45.9	상세불명의 일과성 뇌허혈발작

Group ③ 통합뇌 뇌졸중 II	2천
분류 번호	대상이 되는 질병
1 I60	거미막하출혈
2 I61	뇌내출혈
3 I62	기타 비외상성 두개내 출혈
4 I63	뇌경색증

Group ④ 통합뇌 뇌혈관질환(협착증)	2천
분류 번호	대상이 되는 질병
1 I65	뇌경색증을 유발하지 않은 뇌전동맥의 폐쇄 및 협착
2 I66	뇌경색증을 유발하지 않은 대뇌동맥의 폐쇄 및 협착

Group ⑤ 통합뇌 뇌혈관질환(뇌졸중 제외)	2천
분류 번호	대상이 되는 질병
1 I64	술혈 또는 경색증으로 명시되지 않은 뇌졸중
2 I67	기타 뇌혈관질환
3 I68	달리 분류된 질환에서의 뇌혈관장애
4 I69	뇌혈관질환의 후유증

제어사항 : Group①>Group③>Group⑤  
 일계누적 : 뇌혈관질환진단비+Group①<=7천, 뇌신전(뇌출혈+뇌졸중+뇌혈관)+Group③+Group⑤<=2억

#### 통합심장 질병진단비

Group ① 통합심장 심근병증(허혈성 제외)	2천
분류 번호	대상이 되는 질병
1 G40	뇌전증
2 G41	뇌전증지속상태

Group ② 통합심장 심장판막질환(대동맥만)	1백
분류 번호	대상이 되는 질병
1 I06.0	류마티스성 대동맥판막질환
2 I06.2	기능부전이 있는 류마티스성 대동맥판막질환
3 I35.0	대동맥판막질환
4 I35.2	기능부전을 동반한 대동맥판막질환

Group ③ 통합심장 심장질환(특정 I)	2천
분류 번호	대상이 되는 질병
1 I21	급성 심근경색증
2 I22	후속 심근경색증
3 I23	급성 심근경색증 후 특정 현존 합병증
4 I46.0	인공소생에 성공한 심장정지

Group ④ 통합심장 심장질환(특정 II)	2천
분류 번호	대상이 되는 질병
1 I20	협심증
2 I24	기타 급성 허혈심장질환
3 I25	만성 허혈심장병
4 I30	급성 심장막염
5 I31	심장막의 기타질환
6 I32	달리 분류된 질환에서의 심장막염
7 I33	급성 및 아급성 심내막염
8 I38	상세불명 판막의 심내막염
9 I40	급성 심근염
10 I41	달리 분류된 질환에서의 심근염
11 I47	발작성 빈맥
12 I48	심방세동 및 조동
13 I50	심부전

Group ⑤ 통합심장 심장질환(기타심장부정맥)	5백
분류 번호	대상이 되는 질병
1 I49	기타 심장부정맥

제어사항 : Group③>Group④>Group⑤  
 일계누적 : 허혈성심장질환진단비+Group①<=7천, 심장진단(급성심근경색+허혈성)+Group③+Group⑤<=2억

### 진단 시 남은 보험료 다주는 흥국화재 납입지원 특약

#### 뇌심 납입지원

뇌/허혈성심장질환 진단시 납입지원!

100% 다 지급!

뇌혈관질환/ 허혈성심장질환 진단시 보험료납입지원 보장

월납 보험료 100% x 남은 납기(월)

#### 치매 납입지원

경도치매(CDR1점) 진단시 납입지원!

100% 다 지급!

경도치매진단시(CDR1점이상) 보험료납입지원 보장

월납 보험료 100% x 남은 납기(월)

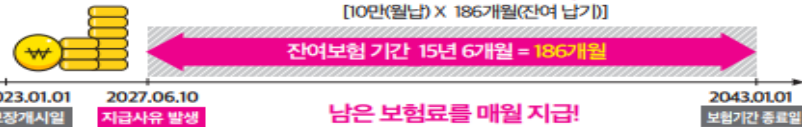
※ 단, 경도치매(합산 2천만원 초과) 가입 시 납입지원 특약 선택 불가

#### ++ 납입지원 특약 보장 예시 ++

2023년 1월 1일 계약체결 후, 2027년 6월 10일 보험금 지급사유 발생 시 (20년만기 전가입, 사고 당시 가입금액 10만원 기준 (월납보험료=10만원))

보험료 납입지원금 총액 = 1,860만원

[10만(월납) X 186개월(잔여납기)]



남은 보험료를 매월 지급!

#### 유사암 납입 지원

유사암 진단시 납입 지원!

50% 지급!

유사암 납입 지원

월납 보험료 50% x 남은 납기(월)

매달 내셔야하는 보험료의 50%를 특약보험금으로 납입지원합니다. (광생형보험료는 제외)  
 (행다, 자녀, MZ, 모두암, 유병자)



# 09. 한화손해보험

## 드디어 찾았다. 우리 부모님 암보장의 황금비율을

### ■ 3N5 WELL100(실속)간편건강보험

사회·복지·의료

**“중입자가 암세포만 파괴... 부작용 적어 고령 환자에 적합”**  
(2023년 10월 17일자)

**< 중입자 암치료! 그래서 고령 환자에 딱! >**

- (수술, 마취, 방사선, 호르몬 치료 등) **치료 과정에 대한 부담이나 부작용의 위험이 현저히 적다**
- (기존 방사선 치료 평균 25회 VS 중입자 치료 평균 12회) **치료 기간이 매우 짧아 환자 편의성이 높다**
- 나날이 늘어나는 65세 이상 고령 인구! 2030년이 되면 현재의 두 배 이상!**

**암보장 황금비율! 가입한도**

납입면제 미운영형료, 3N5간편고지형(1형 355울인원들만)

담보명	~60세	61~65세	66~70세	71~80세	81~90세
<b>전이암</b>					
림프관 전이암	6천	3천	4천	2천	1천
암(4대유사암 제외) 항암방사선치료비	1천	1천	1천	1천	500
암(4대유사암 제외) 항암약물치료비	1.4억	5천	1.4억	5천	500
암(특정유사암 포함) 표적항암약물허가치료비(1회만)	2천	2천	2천	2천	1천
암(특정유사암 포함) 표적항암약물허가치료비(연간 3회만)	5천	5천	5천	2천	1천
카티(CAR-T)항암약물허가치료비(1회만)	1.5천	1.5천	1.5천	1.5천	500
다빈치 수술	500	500	500	500	500
암(4대유사암 포함) 직접치료상급종합병원통원비(연간 30일한도)	52만	20만	20만	20만	20만
암(4대유사암 포함) 직접치료통원비	2	1	1	1	1

※ 단, \* 한화 3N5 WELL100 간편건강보험(연간 355울인원들만), 한화 3N5 WELL100 실속간편건강보험(2310세)에 가입가능.

**최저보장보험료 2만원**

### ■ 시그니처여성355간편건강보험

**80세도 통합암진단비 합 6천만원**

**90세도 암통원비 20만원 회당 지급!**

(암(4대유사암포함) 직접치료 상급종합병원통원비)

\* 시그니처여성355간편(연간 355울인원들만), 4중(납입면제 미 운영형, 울게아울러)

담보명	71~80세	81~90세
[보통약관] 상해 80%후유장애	1백만원	1백만원
상해사망	5천만원	1천만원
<b>통합암진단비 합 6천만원</b>		
통합암(4대유사암 제외) 진단비(특정 7개종)	1천만원	5백만원
통합암(4대유사암 제외) 진단비(소화기 7개종)	1천만원	5백만원
통합암(4대유사암 제외) 진단비(유방암)	1천만원	5백만원
통합암(4대유사암 제외) 진단비(지공관 7개종)	1천만원	5백만원
통합암(4대유사암 제외) 진단비(난소암)	1천만원	5백만원
통합암(4대유사암 제외) 진단비(특정 4대 7개종)	1천만원	5백만원
<b>4대유사암 진단비 합 8백만원</b>		
4대유사암진단비(갑상선암)(3550상간편,갱신형)	2백만원	1백만원
4대유사암진단비(기타 3개종)(3550상간편,갱신형)		
4대유사암진단비(폐암)(3550상간편,갱신형)		
4대유사암진단비(위암)(3550상간편,갱신형)		
<b>전이암진단비 합 2천만원</b>		
전이암진단비(림프관 전이암)(3550상간편,갱신형)	1천만원	5백만원
전이암진단비(특정 전이암)(3550상간편,갱신형)	1천만원	5백만원
<b>항암치료 합 4천만원</b>		
암(4대유사암 제외) 항암방사선치료비(1회만)	1천만원	5백만원
암(4대유사암 제외) 항암약물치료비(1회만)	1천만원	5백만원
암(특정유사암 포함) 표적항암약물허가치료비(1회만)	1천만원	5백만원
카티(CAR-T)항암약물허가치료비(1회만)	1천만원	1천만원
<b>암 통원비 회당 20만원</b>		
암(4대유사암 포함) 직접치료상급종합병원통원비(3550상간편,갱신형)	20만원	20만원
상해/질병 중환자실입원비(17~10일만)	10/3만원	1만원
암직접치료입원비(요양병 입원 14~120일만)		

**20년 갱신형 (71~80세)**

71세 여 **39,211원**

75세 여 **40,457원**

80세 여 **41,813원**

**10년 갱신형 (81~90세)**

85세 여 **20,374원**

90세 여 **21,151원**

# 09. 한화손해보험

## 2만원으로 겨울철 사고 대비

### ■ 세이프투게더 생활종합보험

#### 동파까지 보장하는 한화 주택화재!

##### 주택화재 급배수시설 누출손해 보장비교 (최고 가입금액 기준)

	한화	A사	B사	C사	D사
최고한도	<b>500만원</b>	500만원	500만원	500만원	500만원
온도/기후조건의 변화	<b>동파가능</b>	동파불가	동파불가	동파불가	동파가능
100만원 이하	<b>공제 없음</b>	50만	50만	손해액의 10%	손해액의 10%
자기 부담금	100만원 초과	50만	50만	손해액의 10%	손해액의 10%
보험금 예시	손해액 100만원 발생 시	50만원 보상	50만원 보상	90만원보상	90만원보상
	손해액 500만원 발생 시	<b>460만원 보상</b>	450만 보상	450만 보상	450만 보상

#### 겨울철 화재 예방 첫번째 열쇠! 든든한 화재보험 가입!

1급 기준, 10년차 아파트, 30평 우리집안심간편플랜 ※ 10년만기 전기납, 1종(금리연동형)

화재(실손)	3억5천만
가재(실손)	5천만
화재배상책임	대인 1.5억 / 부상 3천만, 후유장애 1.5억 / 대물 20억
불과침강 및 사태손해(실손전부보상)	4억
도난손해(실손, 주택외부 가재)	3,000만
풍수재손해(실손전부보상, 비특수건물, 주택)	3억5천만
임시거주비(화재/불고/침강/사태, 실손) 일일(상주액)	10만
급배수누출손해(실손, 90일면액, 거주세대, 건물 및 가재)	500만 한도, 100만원 초과 10% 공제
보통약관(화재상해후유장애(3-100%)X(BO4))	1,000만

합계보험료  
**21,748원**

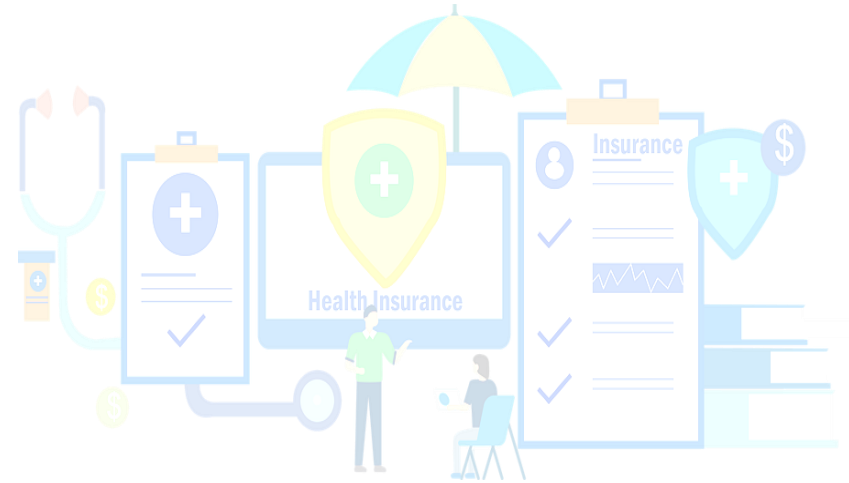
##### <22대가전제품고장수리비용(실손)>

TV, 세탁기, 냉장고, 김치냉장고, 에어컨, 전자레인지, 공기청정기, 청소기, 식기세척기, 인유건조기, 인유관리기, 제습기, 전기오븐, 찜주전자, 식기건조기, 전기밥솥, 전기레인지, 선풍기, 에어컨리모컨, 음식물처리기, 커피머신, 컴퓨터(노트북포함)



##### <7대생활가전제품고장수리비용(실손)>

프린터, 인마의자, 비데, 헤어스타일러, 헤어드라이머, 와안샐러, 밥프로젝터



# 10. 하나손해보험

## 수술비는 하나로 시작과 끝을 알리겠습니다.

### ☐ 하나로 시작하는 건강보험

#### 1~5종수술 + 1~8종수술 = 수술비 최강조합!

##### 1~5종수술비



##### 1~8종수술비

약관상 수술정의 (사술은 일부만 보장)	보장범위	건강보험 급여/수술코드 열거방식
관혈 위주	관혈/비관혈	관혈 + 비관혈
급여 + 비급여	급여/비급여	급여
5000Rad 이상 일부 보장	방사선	사이버/감마나이프 + 선행가속기 + 양성자치료 보장
동일질병 매회 보장 (일부수술 60일이후 보장)	지급횟수	수술/사술코드당 연간1회



#### 매회 1~5종수술비

구분	보장금액
1종	36만
2종	75만
3종	240만
4종	720만
5종	1,800만



#### 1~8종수술비(年1회)

구분	보장금액
1종	10만
2,3종	20만
4종	50만
5종	100만
6종	200만
7종	1천만
8종	2천만



#### 기타 수술비

구분	보장금액
질병수술	50만
질병수술 (백내장, 용종제외)	50만
상해질병특정치료 (마취, 수혈)	50만
상해수술	200만

#### ☑ 2030대 추천플랜!

※ 잔액플랜(기본계약+상기예시), 상해1급, 20년납90세만기, 해약한금급미지급형 II (단위: 원)

구분	20세	30세	35세
남자	54,333	66,001	74,024
여자	54,629	69,877	77,648

#### ☑ 동일질병 '매회'보장 1~5종수술비!

구분	주요 수술	보장금액
1종	대장용종절제술(내시경), 위용종절제술(내시경), 유방암모듬수술, 자궁내막증소파술, 만성부비강염근본수술(축농증 수술), 편도선절제술, 치핵근본수술(치질수술), 요실금교정수술, 제왕절개만출술, 안경하수증수술, 백내장/수정체관절수술, 레이저에 의한 안구수술, 중이내 튜브유치술(중이염수술), 하지정맥류관절수술, 유방절단술, 경질적 자궁/난소/난관수술, 인대/면골관절수술 외	36만
2종	중추(맹장)절제술, 전신성복막염수술, 요도관절수술, 자궁/난소/난관 관혈(자궁내막증절제술, 난소기형증), 종기관절수술, 위궤양/십이지장궤양수술, 망막박리수술, 관절염수술, 체외충격파쇄석술(담석/결석레이저제거술) 외	72만
3종	협심증(스텐트삽입술), 복내장관절수술, 위/식도관절수술, 담석증/담낭염관절수술, 내이관절수술, 뇌혈관질환/허혈성심장질환수술, 부정맥 심부전수술, 혈관관절수술, 암수술(내시경수술, 카테터, 고주파 전극 등), 척추/골반/수간만 관절수술, 위절제수술(개복술), 기관/기관지/폐/흉막 관절수술, 심막관절수술(개흉술), 간장/췌장 관혈수술(개복술), 소장/결장/직장/장간막 관혈수술(개복술), 신장/방광/신우/요관 관혈수술(개복술), 부신절제수술 외	240만
4종	관절적입근치수술, 관상동맥우회술(급성심근경색증), 간장/췌장/심장/폐장이식수술(수용자), 대동맥/대정맥/폐동맥/관동맥 관혈수술(개흉술, 개복술), 심장내관혈수술(개흉술) 외	720만
5종	관절적입근치수술, 관상동맥우회술(급성심근경색증), 간장/췌장/심장/폐장이식수술(수용자), 대동맥/대정맥/폐동맥/관동맥 관혈수술(개흉술, 개복술), 심장내관혈수술(개흉술) 외	1,800만

#### ☑ 최신의료기술 & 시술까지 보장하는 1~8종수술비!

구분	주요 수술	보장금액
1종	안검수술, 단순사시수술, 부비동개방수술, 수부골절수술, 비중격및비갑개수술, 단순편도 및 아데노이드수술, 폐농양배액술, 치루/치핵수술, 복강경을 이용한 탈장수술, 일반 제왕절개분만, 자궁소파술 및 흡인소파술, 수면무호흡증중후군수술 등	10만
2종	단순안와수술, 피부및지방이식술, 피부이식술(피부궤양, 봉소염), 소화기계질환의 경피적배액술, 단순복내장수술(수정체수술미동반), 내시경을 이용한 부갑상선수술, 분만및유산관련 자궁적출술, 여성생식기계 경피적절관수술, 수부손상의 골 및 관절수술, 악관절수술 등	20만
3종	장루수술, 슬관절부분치환술, 골반 및 비구골절수술, 미세혈관 조직이식 슬관절 및 하퇴골 골절수술, 중추절제술, 보형물을 이용한 유방재건술, 담석제거를 위한 경피적시술, 기타전립선적출술 등	20만
4종	천두술(경막하 또는 경막외), 척추교정술(척수병증미동반), 횡격막탈장수술, 급성심근경색증이 아닌 기타 경피적관상동맥수술(단일혈관, 만성폐쇄성병변의 경우 제외), 기타 경피적심혈관수술, 복강경을 이용한 담낭절제술(경피적담낭조루술 동반), 복강경을 이용한 요로결석수술, 복강경을 이용한 자궁외임신주요수술, 심부정맥혈전증 경피적수술	50만
5종	자동체내체세포기 설치술 및 제거술, 영구적 식식조용기 교환술, 복강경을 이용한 기타위절제술, 중증화상(피부이식동반), 복강경을 이용한 주요담도수술, 복잡안과관절전치환술, 귀이식술, 기타주요 식도수술	100만
6종	경피적 뇌혈관수술(협착 및 폐쇄의 경우), 간·담도·췌장 복합수술, 뇌신경수술, 척추강내 병소절제술, 뇌동맥류색전술	200만
7종	구강 및 타액선 악성종양수술, 기관 및 기관지 수술, 주요 폐수술(악성종양제외), 주요 십이지장수술, 복강경을 이용한 직장절제술(림프절 절제 동반), 복강경을 이용한 담도절제술(림프절 절제 동반), 개복에 의한 주요 간 절제술, 복강경을 이용한 위 전절제술, 유방절제술(악성종양의 경우)	1,000만
8종	단순 뇌동맥류수술(뇌졸중 미동반), 대동맥판수술(심도자술 미사용), 관상동맥우회로 조성술(심도자술미사용, 인공심장폐장치 사용), 단순 경비적 뇌하수체종양 절제술	2,000만

# 10. 하나손해보험

## 하나의상품 가득담은 보장

겨울철 교통사고는 물론, 빙판길/낙상 상해사고까지 올커버!

### 하나가득담은운전자보험



#### 고령자 교통사고 증가

- ▶ **고령운전자**: 반응속도 시야 저하에 따른 신호무시, 잦은 운전실수 발생
- ▶ **고령보행자 자동차사고**: 횡단보도나 통행구역에서 좁은 시야, 운동신경 저하 등에 따른 충돌사고 발생

#### 작은 낙상사고

- ▶ **집안낙상**: 욕실, 침대, 계단 등에서 미끄러지거나 발을 헛딛어 골절, 뇌진탕, 내부출혈 등 발생
- ▶ **공공장소/아외활동 낙상**: 공공장소의 미끄러운 표면, 등산, 산책 중 낙상 발생

#### 고령자&유병자 상해플랜

#### ☑ 간편심사 상해추천플랜(직업/운전여부 고지)

담보명	가입금액	담보명	가입금액
자동차사고부상치료비(1~7급)(기본)	500만	골절수술비	30만
교통상해50%후유장애생활지원금	50만	5대골절진단비	200만
일반상해후유장해(3~100%)	1억	5대골절수술비	200만
일반상해수술비	150만 (70세:100만)	갑상치료비	30만
일반상해중환자실입원일당(1~180일)	20만	화상진단비	30만
골절진단비(차아파절제외)	20만	화상수술비	30만
골절진단비(차아파절포함)	30만	응급실내원비(응급)	30만

※ 상해1급, 자가용운전자,간편심사플랜, 20년남20년만기 (단위: 원)

구분	50세	60세	70세
남자	20,293	23,108	26,349
여자	17,267	19,602	21,197

## 12월의 영업포인트

best choice

### 이달의 핫한 상품

#### 건강하면더좋은하나의보험/하나로시작하는건강보험

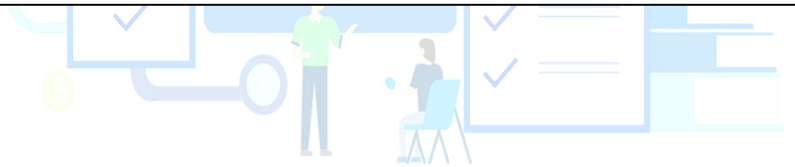
- **I49부정맥진단비 1천만 + 특정심장질환진단비(심부전 등) 1천만**
- **어린이/MZ: 매회1~5중수술비 최대 1,800만원 + 1~8중수술 가입가능!**

#### 하나가득담은1Q건강보험

- **5년 이내 암만 아니면, 60세까지 일반암진단비 최대 5천만 가입가능**
- **타사325보다 저렴한 여성보험료 & 유방암및생식기암진단비 단독 보장**

#### 하나가득담은운전자보험

- **초간편심사플랜 : 직업/운전여부 단 2개!**
- **60세까지 상해수술비 150만, 일반상해후유장해(3%) 최대 1억 등**



# 11. MG손해보험

간편하게 업글~

업셀링이 간편한 입원비,수술비 종합세트

종합,자녀,MZ

MG는 **수술비 업셀링** 맛집!

업계누적  
연계담보  
면책/감액

**無**

인공관절수술(질병)  
20일 입원

**530**만

질병입원비(종합+상급) 260만  
질병입원치료수술비 200만  
질병수술비(종합+상급) 70만

무지외반증(질병)  
10일 입원

**300**만

질병입원비(종합+상급) 130만  
질병입원치료수술비 100만  
질병수술비(종합+상급) 70만

외상성뇌출혈수술(상해)  
49일 입원

**1,127**만

상해입원비(종합+상급) 637만  
상해입원치료수술비 490만

디스크 수술(질병)  
12일 입원

**346**만

질병입원비(종합+상급) 156만  
질병입원치료수술비 120만  
질병수술비(종합+상급) 70만

자궁근종 복강경수술(질병)  
10일 입원

**300**만

질병입원비(종합+상급) 130만  
질병입원치료수술비 100만  
질병수술비(종합+상급) 70만

대퇴골골절(상해)  
45일 입원

**1,035**만

상해입원비(종합+상급) 585만  
상해입원치료수술비 450만

담보명	가입금액	담보명	가입금액
일반상해사망보험금	1,000만	종합병원질병입원비 (180일한도)	3만
일반상해입원치료수술비 (종합병원)	10만	질병입원치료수술비 (종합병원)	10만
종합병원상해입원비 (180일한도)	3만	3대질병입원치료수술비 (종합병원)	20만
상급종합병원상해입원비 (180일한도)	10만	질병수술비 (상급종합병원)	50만
상급종합병원질병입원비 (180일한도)	10만	질병수술비 (종합병원)	20만

\* 원리대출형 2층 해약환급금미지급형(납입 후50%), 동행플러스, 30년납 90세만기, 납입있음, 최저P 2만

여자

40세 28,699원  
50세 34,399원

남자

40세 28,452원  
50세 36,239원

아파트만 영끌? **암통원도 영끌!!**

암통원 가입한도 영혼까지 끌어올렸다.

종합

유사암  
구분없이 **72만**

KTX 첫차 타고 '빅5 병원' 몰린다...환자도, 의사도 '지방 외면'

\* 출처 : 연합뉴스, 2023.10.18

암치료는 **간접비용**도 생각해야 합니다.

부산에서 살고 있는 A씨 하루 통원 비용



구분	상급종합	종합	일반
<b>무제한</b> (상급종합)	30만원	-	-
30일한도	30만원	10만원	1만원
10일한도	30만원	10만원	1만원
<b>최대가입한도</b>	<b>60만원</b>	<b>10만원</b>	<b>2만원</b>

# 11. MG손해보험

## 2대질환 준비는 미리미리~

### 검사, 진단, 수술, 통원을 한번에 해결

종합

#### 갑작스런 한파, '심혈관 건강' 관리 주의보

.주막.특히 겨울철 영하의 기온과 높은 일교차는 혈관의 수축과 팽창을 반복할 수 있어 혈관에 무리를 주기 쉽다 .주막.  
\* 출처 : 질병관리청, 2023.11.14

#### 검사

CT,MRI,초음파,노파,  
뇌척수액 검사지원비  
**5만**  
혈관조영술  
검사지원비  
**40만**

#### 진단

뇌혈관질환진단비  
허혈성심장질환진단비  
**각 3천만**

#### 수술

뇌혈관/허혈성  
질환 수술비 II  
**각 3천만**  
심뇌혈관  
질환수술비 II  
**1천만**

#### 입원 통원

상급종합병원  
외상입원비  
**10만**  
종합병원  
외상입원비  
**3만**  
뇌혈관질환  
통원비  
**13만**  
허혈성심장질환  
통원비  
**13만**

담보명	가입금액	담보명	가입금액
일반상해사망보험금	1,000만	뇌혈관질환통원비 (연간30회한)	1만
일반상해사망보험금 (20년만기)	4,000만	뇌혈관질환통원비 (종합병원(연간30회한/연간10회한))	1만/1만
상급종합병원질병입원비 (180일한도)	10만	뇌혈관질환통원비 (상급종합병원(연간30회한))	10만
종합병원질병입원비 (180일한도)	3만	허혈성심장질환통원비 (연간30회한)	1만
뇌혈관질환진단비	1,000만	허혈성심장질환통원비 (종합병원(연간30회한/연간10회한))	1만/1만
허혈성심장질환진단비	1,000만	허혈성심장질환통원비 (상급종합병원(연간30회한))	10만
심뇌혈관질환수술비II	1,000만	CT,MRI,초음파,노파,뇌척수액검사지원비 (뇌심장질환,급여연간1회한(100년경신))	5만
혈관조영술검사지원비 (뇌심장질환,급여연간1회한(100년경신))	40만		

\* 원리률종합 1층 계약한금리지급형(납입후50%), 동행플러스, 30년납90세만기, 상해1급

여자	40세	28,367원	남자	40세	37,602원
	50세	36,319원		50세	48,948원

## 12월 영업포인트

### 통합형전이암진단비

최대 9번  
**총 1억8천만**  
보장

림프절전이(CT)  
**2천만**  
12월까지만 한시운영

원발암이 유사암이어도 OK!  
전이에 전이가 발생해도 OK!

### 유사암 구분없는 암통원비

**72만**

\* 상급종합병원 기준

전체	외래	입원
1,120,108명	1,039,867명	80,241명

\* 출처 : 서울아산병원 암병문 연원통계, 2023.03.15

### 엠지(MZ)조아 건강보험

기존 할인제도 개정  
최대 **15%** 할인

난임 진단비,치료비 등  
여성 특화 담보 탑재

### 바로보장 무면책/무감액

조건 1

(질병)실손 보유

조건 2

당/타사 구분없이 기존 대상담보를 1년 이상 유지

조건 3

최근 5년 동안 암·뇌·심 질환 관련 무사고인 고객

암진단비(유사암제외) 2천만  
암진단비(유사암제외/특정소액암제외) 1억  
2대 진단비 및 수술비 각 3천만  
각종 암치료비, 통원비 추가 탑재

# 12. AIG손해보험

## 2대질환 준비는 미리미리~

### [무]AIG 암치료비보장보험

※ 가입연령 31~70세 10년(암재발지속약 5년) 경신형(20년 만기/유사암제외 암진단비 90일 면책/암재발지속약 2년 이내 50%, 기타담보 1년 이내 50% 지급)

**최초 1회만? No! 치료비 반복 지급을 통해 필요할 때에 필요한 치료비를 보장하는 암 의료비 전문보험**

구분	담보	연령별 최대보장금액			
		25~60세	61~65세	66~70세	
보통 약관	[경신형]일반암(소액암제외)진단비	1천만원			
	[경신형]재진단암진단비	1천만원			
암특약 ·외우부가	[경신형]유사암진단비	2백만원			
	[경신형]유사암진단비_기타피부암 [경신형]유사암진단비_갑상선암 [경신형]유사암진단비_제자리암 [경신형]유사암진단비_경계성종양	2백만원			
암재발지속약 I	[경신형]소액암진단비	5백만원			
	[경신형]암경사비(연간1회한)	[경신형]암경사비(연간1회한)_CT [경신형]암경사비(연간1회한)_MRI [경신형]암경사비(연간1회한)_PET [경신형]암경사비(연간1회한)_초음파	1십만원 1십만원 1십만원 5만원		
	[경신형]특정NGS유전자재발검사비(연간1회한)	5십만원			
	[경신형]암직접치료비용비(연간30회한)	3만원			
	[경신형]상급종합병원 암직접치료비용비(연간30회한)	1십만원			
	[경신형]암직접치료(요양병원 제외)입원비(4일이상 120일한도)	5만원	3만원	3만원	
	[경신형]요양병원암입원비(4일이상 90일한도)	1만원			
	[경신형]암중환자실입원비(1일이상 120일한도)	1십만원			
	[경신형]암수술비(연간1회한)	1백만원			
	[경신형]암내시경수술비(연간1회한)	1백만원			
	[경신형]암수술비(복강경하, 흉강경하)(연간1회한)	2백만원			
	[경신형]암관혈수술비(내시경, 복강경하, 흉강경하수술 제외)(연간1회한)	2천만원			
암재발지속약 II ·암재발지속약 I 외우가입	[경신형]암5대장기이식수술비(연간1회한)	5천만원			
	[경신형]항암약물치료비(연간1회한)	1천만원			
	[경신형]항암방사선치료비(연간1회한)	1백만원			
	[경신형]항암방사선치료비(치료당)	1십만원			
	[경신형]표적항암약물허가치료비(연간1회한)	1천만원			
	[경신형]특정항암호르몬약물허가치료비(연간1회한)	1십만원			
	[경신형]카티(CAR-T)항암약물허가치료비(연간1회한)	2천만원			
	[경신형]항암제기조질방사선치료비(치료당)	2십만원			
	[경신형]항암양성자방사선치료비(치료당)	5십만원			
	사망	[경신형]암사망	1천만원	-	

최소보험료 2만원	40세		50세		60세	
	남	여	남	여	남	여
20,000원 (최초보험료 미만으로 담보 상실 후 가입안함)	40,547원	35,557원	46,235원	75,666원	55,097원	

※ 재진단암 보장개시일 : 첫번째암 보장개시일 이후 최초 발생한 암(기타피부암갑상선암전립선암 제외)진단 확정일로부터 2년이 지난 날의 다음날 또는  
 직전 재진단암(기타피부암갑상선암, 전립선암 제외) 진단확정일로부터 2년이 지난 날의 다음날 이후에 재진단암(기타피부암갑상선암전립선암  
 제외)으로 진단 확정시 보험가입금액을 지급합니다.  
 \* 피보험자의 직업, 직무, 기타 사항으로 인해 보험가입금액이 제한되거나 인수가 불가능한 및 경우에 따라서는 건강진단 결과로 요구 할 수 있으며, 경신시 보험료가 인상 될 수 있습니다.  
 \* 일반암(소액암제외)진단비의 경우 보장개시일 이전에 일반암(소액암제외)으로 진단이 확정된 경우는 보험금 지급사유를 무효로 하며, 이미 납입한 보험료를 돌려드립니다.

## 든든하게 묶었어요~

### [무]AIG 참 든든한 시니어보험2309

※ 가입연령 50~75세 [10년 경신형(100세)/치매관련담보 2년 면책/ 질병담보 1년내 50% 지급]

### 치매진단 & 골절진단 하나로 보장!

**중증치매** 중증치매 최대 5천  
중증치매진단비 2천만원 + 생활자금 3천만원  
(특약) (특약)



**골절의료비** 침대 낙상사고  
대퇴골다발골절 + 발의다발골절  
200만원 + 125만원 = 최대 325만원

### 중증치매진단 및 생활자금 + 골절의료비플랜

구분	담보	60세	65세	70세	71~75세
기본	[경신형]뇌출혈진단비(최초1회한) (간편가입)	1천만원	1천만원	2백만원	2백만원
	[경신형]급성심근경색증진단비(최초1회한) (간편가입)	1천만원	1천만원	2백만원	2백만원
선택	[경신형]상해사망	2천만원	2천만원	2천만원	2천만원
	[경신형]경증이상치매진단비(최초1회한) (간편가입)	5백만원	5백만원	5백만원	5백만원
	[경신형]중증치매진단비(최초1회한) (간편가입)	2천만원	2천만원	2천만원	2천만원
	[경신형]중증치매생활자금 (30개월) (간편가입)	1백만원	1백만원	5십만원	-
	[경신형]골절진단의료비용III	5백만원	5백만원	5백만원	3백만원

구분 (1급기준)	60세	65세	70세	71세	75세
남	27,230원	42,280원	53,773원	45,805원	94,468원
여	31,455원	53,890원	70,397원	52,552원	94,820원

약과발해 - "경증이상치매상태" 진단확정은 - 종락 - 다만, 뇌영상검사 등 일부 검사에서 치매의 소견이 확인되지 않았다 하더라도 다른 검사에 의한 종합적인 평가를 기초로 치매를 진단할 수 있습니다.

피보험자의 직종, 직무, 과거상병 등 기타사항으로 인하여 보험가입금액이 제한되거나 인수가 불가능할 수 있고 경신시 보험료가 인상 될 수 있습니다.