

10월 영업일수는 19일 뿐입니다



삼성화재와 함께 성공의 열쇠를 찾아보세요

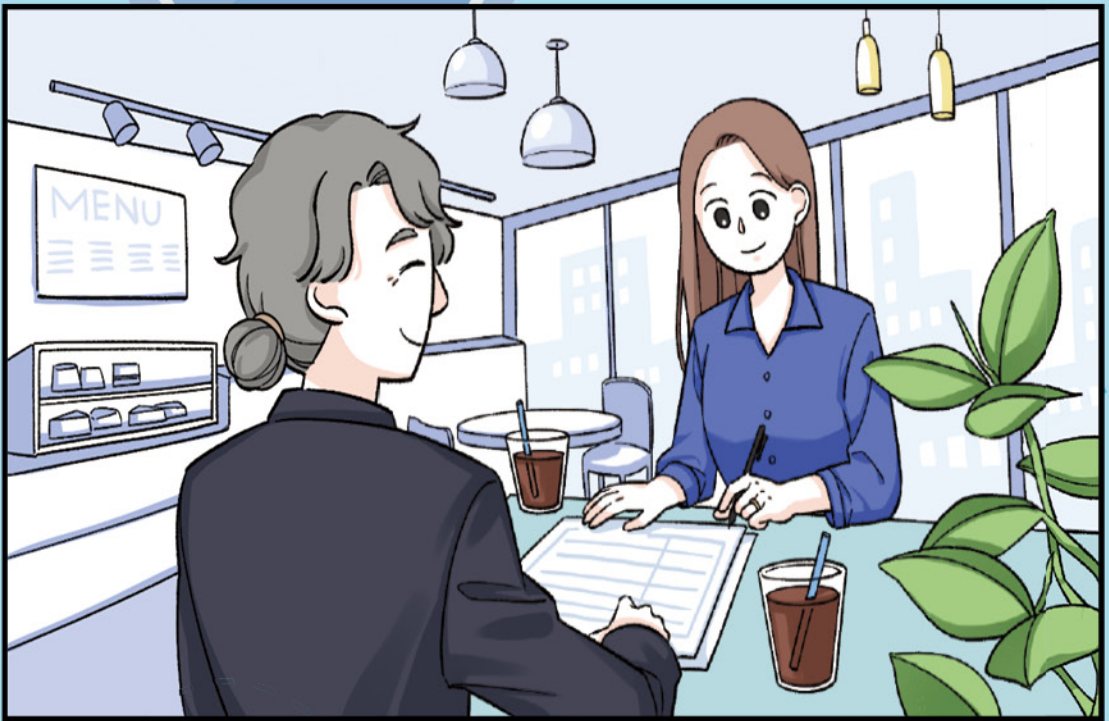
[판매자 교육용] 전략교육육성파트 제23-596호(23.9.15~24.9.14)

※ 본 자료는 판매자 교육용으로 온라인 매체(SNS 등) 게재 포함, 고객 설명, 광고 자료로 활용 행위는 법으로 금지됩니다.

10월
삼성화재

영업 시작 전 가

틀린 그

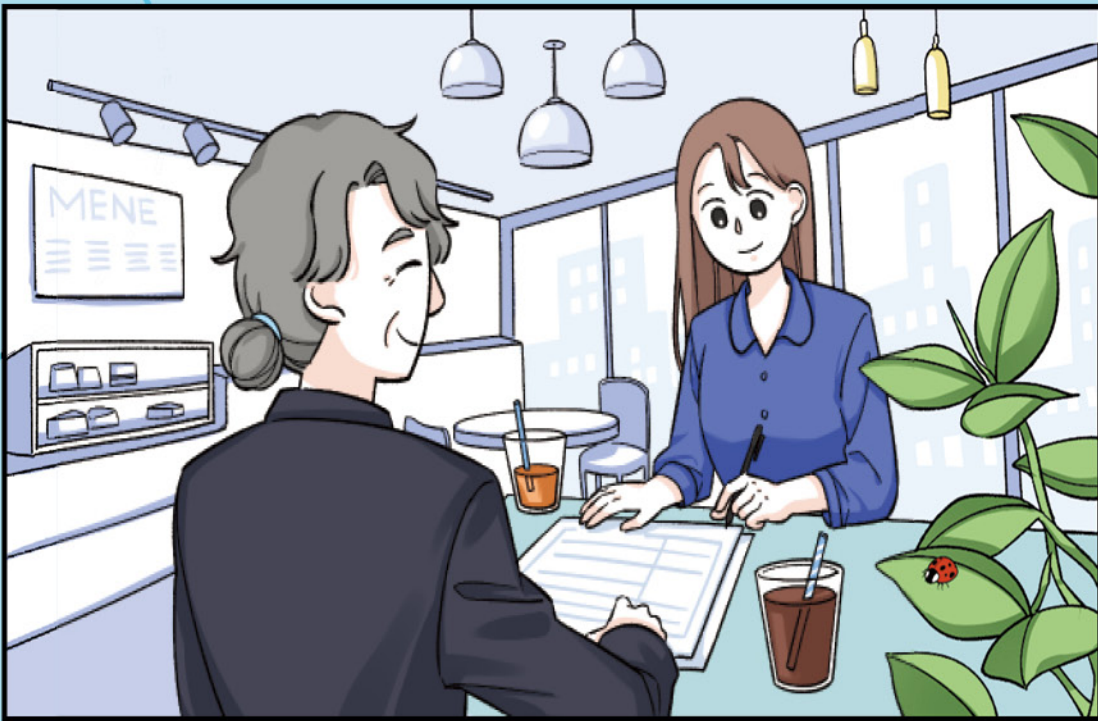


고객도 흡족하
팀장님

범게 찾아볼까요

그림찾기

총 16개의 틀린 그림을 찾아보세요



정답 공개 : 17페이지

고
도 부듯한 청약서 서명의 시간!

삼성화재 상품 Line-up

	상품	운영형태	가입나이	특징	
건강	마이헬스 파트너	1종 납입면제 2종 저해지, 납입면제 3종 무해지, 납입면제 4종 일반형	15~70세	<ul style="list-style-type: none"> 대표 세만기 상품 갱신형 담보 갱신 이후 만기까지 납입면제 무해지환급형 - 일반형 해지환급률의 100% 	
	천만안심	1종 납입면제 2종 일반형 3종 납입면제 확장형 4종 무해지, 납입면제	15~70세	<ul style="list-style-type: none"> 대표 연만기 상품 체증형 간병인 사용일당 탑재 만만세 플랜 운영(해당 담보 기왕력 없으면 프리패스) 30년만기 신설 & 단기납 제도 신설 연만기 무해지형 상품 운영 	
	내돈내삼 1640	1종 무해지 2종 무해지, 납입면제	16~40세	<ul style="list-style-type: none"> 16~40세 무해지 건강보험 상품 무해지환급형 - 일반형 해지환급률의 100% 갱신형 담보 갱신 이후 만기까지 납입면제 	
	더블업 마이라이프	1종 무해지, 납입면제 2종 무해지	30~70세	<ul style="list-style-type: none"> 상해/질병 급여치료 지원금 가입가능 상품 All cover 산정특례, 완납 후 2배 체증형 출시 	
	두손가득 행복두배	무해지, 납입면제	30~55세	<ul style="list-style-type: none"> 전담보 납입완료시 2배 체증 (질병사망 등 일부 제외) 납입완료 시 보너스 지급, 기납입보험료 총액의 20% 	
간편	더블업 마이라이프 (355-5)	3종 무해지, 납입면제 4종 무해지	30~70세	<ul style="list-style-type: none"> 355-5 간편 인수기준 상해/질병 급여치료 지원금 가입가능 상품 All cover 산정특례, 완납 후 2배 체증형 출시 	
	새로고침	1종 납입면제 3종 무해지, 납입면제 7종 무해지	15~90세	<ul style="list-style-type: none"> 대표 간편보험 연만기 상품 315~355 중 운영 (5년 내 5대 질환) 연만기 무해지형 상품 운영 	
	새로고침 100세	1종 납입면제 2종 무해지, 납입면제 3종 저해지, 납입면제 4종 무해지	15~70세	<ul style="list-style-type: none"> 대표 간편보험 세만기 상품 315~355 중 운영 (5년 내 5대 질환) 무해지환급형 - 일반형 해지환급률의 100% 	
	새로고침 311-5	1종 무해지, 납입면제	5~90세	<ul style="list-style-type: none"> 대표 중증간편 연만기 상품 5대 중증질환 1년 이내 고지 	
어린이	New 마이 슈퍼스타	1종 일반형 2종 납입면제 3종 무해지, 납입면제 4종 저해지, 납입면제	태아~15세	<ul style="list-style-type: none"> 어린이 세만기 상품 10/20/30년납 80/90/100세 만기 가입가능 갱신형 담보 갱신 이후 만기까지 납입면제 무해지환급형 - 일반형 해지환급률의 100% 	
	자란다 자란다 잘한다	1종 무해지, 납입면제 2종 무해지, 납입면제 (자동연장형)	0~14세	<ul style="list-style-type: none"> 어린이 30세 만기 계약 전환형 상품 80/90/100세 만기 보험으로 자동전환 	
운전자	안심동행 플러스	1종 연만기, 납입면제 2종 연만기, 일반형	18~80세	<ul style="list-style-type: none"> 대표 운전자 보험 상품 교통사고처리지원금 2억 확대 & 업계한도 3.5억 심플(근골격 제한)/더심플(치료종결 3개월) 상해플랜 	
	레디For레이디	납입면제형	18~80세 *자녀 0세~18세	<ul style="list-style-type: none"> 여성전용 운전자 보험 상품 교통사고처리지원금 2억 확대 & 업계한도 3.5억 자녀 피보험자 추가 가능 운전자 + 일상생활 + 생활질병 + 자녀보장 동시가입 	
	오토바이 운전자보험	일반형	15~70세	<ul style="list-style-type: none"> 운전자 비용담보 및 상해보장 가입가능 단체 가입 및 단체 할인 기능 신설 	
가정	슬기로운 가정생활	일반형	18~90세	<ul style="list-style-type: none"> 대표 주택화재 보험 상품 화재사고 폐기물 처리비용 보상 건물/가재도구 재조달원가 보상 20대 가전제품 / 7대 문화용품 수리비용 보상 	
치아	덴탈파트너	일반형	2~70세	<ul style="list-style-type: none"> 치아 보험 상품 10/15/20년 갱신 운영 사랑니 보장 발치 치료비 운영 치조골 이식술 치료비 최대 100만 보장 	
펫	위풍당당	일반형	피보	0~80세	<ul style="list-style-type: none"> 반려견 의료비,수술비,배상책임,사망위로금 보장
			반려견	61일~10세	

성공 영업의 시작은 **맞춤별 고객찾기**

고객을 위한 성공 열쇠를 찾아주세요

6p

우리 아이
수술비 만큼은 **엄친아**로
만들고 싶은 고객

8p

보장이 점점 더 커지는
상품을 원하는 MZ고객

10p

보험으로 인한
금전적 손해는 싫지만
보장은 든든하고 싶은 고객

11p

중증 질환을 겪으며
보험의 필요성을
더욱 느꼈던 고객

10월 영업 알아두면 쓸모있는 정보 모음

14p

한 눈에 보는
상품별 체증 담보

15p

헛갈리는 **감액, 면책**
한 페이지 요약 정리

들어보셨나요?

팀장님만의 영업비서
고비타+

16p

18p

삼성엔 있다
자동차에도
멤버십 시상이?

수술횟수와 비용은 증가중!

어린이 보험 핵심 보장은 수술비

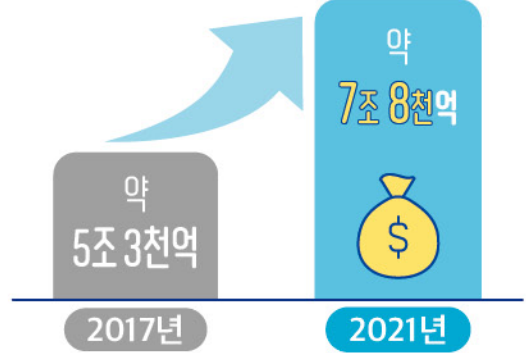


(비급여제외)

33개 주요 수술 건수 추이



주요 수술 진료비 추이



출처:국민건강보험 주요수술 통계연보(2021)

어린이 보험 가입

필수 체크 리스트

- 1 아이들 상해 수술이 매회 보장되는가?
- 2 중증 수술도 수술 1회당 매회 보장되는가?
- 3 1-5종 수술비와 1-8종 수술비는 동시가입 되는가?
- 4 납입면제 사유 발생시 전담보 100세 납면 가능한가?

어린이 수술비 종결 New 마이슈퍼스타

긴 미래를 책임져야할 수술비, 삼성화재로 든든하게!

<p>상해/질병 구분 없이</p> <p>1-5종 수술비</p> <p>수술 회당 반복 지급</p>	<p>동시가입</p> <p>+</p> <p>OK</p>	<p>시술까지 보장가능</p> <p>1-8종 수술비</p> <p>수술/시술 코드당 연1회</p>
--	---------------------------------------	--

<p>주요 부위 양성 보장 포함</p> <p>5대 질병 수술비</p> <p>수술 회당 반복 지급</p>	<p>경증부터 중증까지 올케어</p> <p>111대 질병 수술비</p> <p>수술 회당 반복 지급</p>	<p>입원/통원으로 각각 보장</p> <p>상해·질병 입통원수술비</p> <p>질병당 연 1회 보장</p>
--	---	--

* 담보별 상세 내용 약관 참고

전 담보 납면 사유 발생시 최대 100세까지 납면 가능 * 갱신 담보 포함

New 마이슈퍼스타 수술 정복 플랜

담보명		가입금액						
상해 입/통원 수술비		100만						
질병 입/통원 수술비		50만						
111대 질병 수술비	5대 관혈	5대 비관혈	22대	3대	19대	62대	4대 특정	
	1천만	500만	50만	3만	10만	10만	10만	
1-8종 상해/질병 수술비	8종	7종	6종	5종	4종	3종	2종	1종
	2천500만	1천500만	1천만	500만	45만	45만	30만	30만
1-5종 상해/질병 수술비	5종	4종	3종	2종	1종			
	1천만	500만	100만	50만	20만			

NEW마이슈퍼스타 3종 납입면제 해약환급금미지급형 / 20년납 90세만기 *상해후유장해 5천만 연계조건 포함

	10세
남자	50,982원
여자	43,050원

이해하면 보인다, MZ가 원하는 보험 선택 기준!



MZ, 보험 선택도 특별하게

차별화

“나를 위한 보험이라면, 남과 다를 순 없을까?”

가심비

“보험료는 합리적이고 환급률까지 좋을 순 없을까?”

스피드

“보험, 가입하면 바로 보장되는 그런 상품은?”

MZ 보험 가입

✓ 필수 체크 리스트

1

지금 가입한 담보가 20년 후 보장이 2배가 되는가?

2

감액없이 즉시 보장되며, 납입 면제 조건이 좋은가?

3

납입 면제 사유 발생시 전담보 만기까지 납면되는가?

4

보험료는 합리적이고, 환급률은 경쟁력 있는가?

MZ의 보험은 더 특별하고, 더 든든하게 내돈내삼 1640

내돈내삼 1640 만의 특별함

체증형 담보로 은퇴후에 더 든든해지는 보험

진단비, 간병, 수술비 20년 후 2배 체증 운영여부

삼성	A사	B사	C사	D사
○	×	×	×	×

감액없이 보장은 빠르게, 납면 조건은 더 좋은 보험

감액조건 없음

유사암/뇌혈관/허혈성/표적/양성자 /
세기조절/면역항암
2대 주요기관 질병 수술비
N대 질병 수술비 등 전담보

납입면제조건

상해/질병50%, 암(유사암제외),
뇌혈관, 허혈성, 중대화상부식,
뇌내장손상수술

납입면제 사유발생시 만기까지 걱정없는 보험

갱신담보 포함 만기까지 납면 가능 여부

삼성	A사	B사	C사	D사
○	×	×	×	×

내돈내삼 1640 더블 보장 플랜

담보명	가입금액
상해사망	1억
(체증형, 20년 후 2배) 뇌혈관질환 진단비	5천만 → 20년 후 1억
(체증형, 20년 후 2배) 허혈성심장질환 진단비	5천만 → 20년 후 1억
상해 입/통원 수술비	100만
질병 입/통원 수술비	50만

내돈내삼 1640 1종 무해지형 / 30년납 90세만기

	보험료	완납시점 환급률
20세 남자	65,195원	98.3%
20세 여자	51,125원	103.2%

담보는 체증! 보너스는 최고!

신상품

두손가득 행복두배

시간이 지날수록 보험이 좋아진다?

주변에 이런 고객 있으신가요?

1 첫째,

중증질환 가족력으로
큰 보장을 원하시는
고객

2 둘째,

미래에 대한
걱정으로
잠 못 이루시는 고객

3 셋째,

보장과 환급률까지
꼼꼼하게
고민하시는 고객



두손 가득 행복 두배가 정답!

보장은 체증으로

완납 이후 2배 체증

물가상승률 3.3% 가정시
지금 시점 10만원의 가치는
20년 뒤 절반 수준

체증으로 미리 준비!

진단, 수술, 일당/간병, 치료비
다양한 체증 담보 탑재

완납 후엔 보너스

납입 완료 보너스

기납입 보장보험료의 20%

+

발생일~지금일까지
평균공시이율 적용 이자

*월납 20만원 20년 납입시
총 보험료 4,800만

납입완료 보너스 : 960만 + α(이자)

5대 질병 1년만 보는

신상품

새로고침 311-5

3.1.1-5

중증 질환 앓으셨다면 고민 말고 설계부터!

5대 질병 "1년만" 고지

5대 질병 진단, 입원, 수술 이력은 1년!

5대 질병 : 암, 뇌졸중증, 협심증,
심근경색, 심장판막증

튼튼한 담보

355수준의 담보

합리적인 보험료

고지는 짧게 보험료는 가성비있게

이제는 가능합니다!



2년 전 암 진단 및 수술

직전 1년간 통원으로
추적관찰, 투약만 하셨다면?



18개월 전 심장 스텐트 삽입 수술

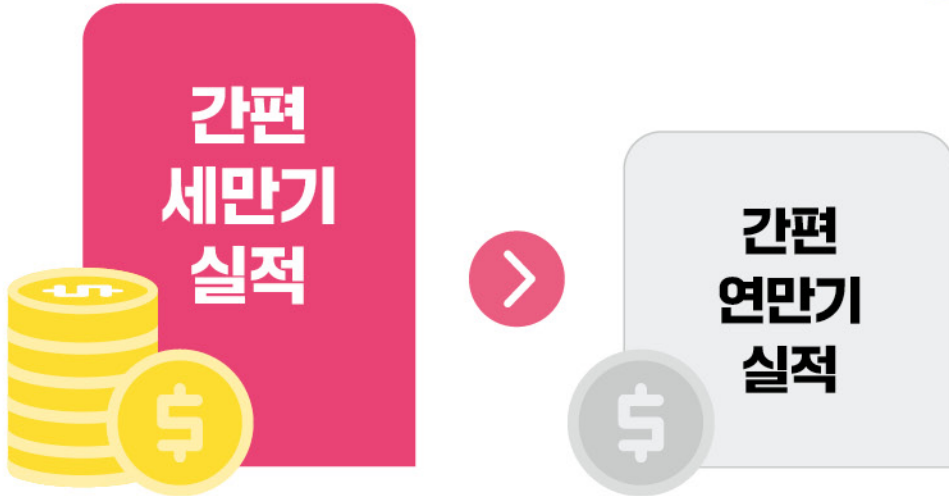
직전 1년간 혈전용해제 투약만 하셨다면?

기존 유병자 인수 거절 고객부터 찾아보세요

유병자 고객도 세만기를 선호합니다



약 2배 차이!



23.8월 삼성화재 전략본부 기준

간편 보험 가입

필수 체크 리스트

1

311부터 355까지 고객에 맞는 선택이 가능한가?

2

미래를 위한 간병담보도 다 탑재되어 있는가?

3

납입면제 사유 발생시 납입면제 제외 담보가 없는가?

4

무해지 환급률이 일반형과 같은가?

삼성화재 간편보험 라인업

새로고침

NEW

311-5

입원도 수술도
중증 질환도
딱 1년만 지나면

OK

311-5 ~ 355-5

고지 사항도
담보 구성도
고객 맞춤

OK

간편보험은 비교할 수록 삼성화재

간편보험 핵심 간병 담보!

일반형, 체증형 간병 담보 선택 가능 여부

삼성	A사	B사	C사	D사
○	×	×	×	×

납면은 당연히 전담보!

납면 사유 발생시 전담보 납면 가능 여부

삼성	A사	B사	C사	D사
○	○	×	×	○

무해지 상품도 일반형과 동일한 환급률

무해지 환급률을 일반형과 동일하게 운영

삼성	A사	B사	C사	D사
○	×	×	×	×

기존 연만기 고객도, 세만기 리모델링으로
든든한 100세 보장 컨설팅해보세요

오직 삼성화재만 가능한 체증형 담보 상품별 정리

상품	구분	5년마다 10%씩 체증	20년 후 2배 체증	60세 시점 2배 체증	완납 시 2배 체증
마이헬스 파트너	수술	질병/상해 수술비, 5대 관혈/비관혈 수술비	-	-	-
	일당	질병/상해 간병인 사용일당	질병/상해 간병인 사용일당	-	-
천만안심	일당	질병/상해 간병인 사용일당	-	-	-
내돈내삼 1640	진단	-	암, 뇌혈관, 허혈성심	암, 뇌혈관, 허혈성심	-
	수술	-	질병/상해 수술비	질병/상해 수술비	-
	일당	-	질병/상해 간병인 사용일당	질병/상해 간병인 사용일당	-
NEW 마이 슈퍼스타	진단	암, 유사암, 뇌혈관, 허혈성심	-	암, 뇌혈관, 허혈성심	-
	수술	질병/상해 수술비	-	질병/상해 수술비	-
	일당	질병/상해 간병인 사용일당, 질병/상해 입원일당	-	-	-
새로고침	일당	질병/상해 간병인 사용일당	-	-	-
더블업 마이라이프	진단	-	-	-	상해사망, 암, 전이암, 뇌혈관, 뇌졸중, 뇌출혈, 허혈성심, 급성심, 말기3대, 만성당뇨
	수술	-	-	-	암 수술비, 2대 5대관혈/비관혈 수술비, 질병/상해 수술비
	일당	-	-	-	질병/상해 간병인 사용일당, 질병/상해 입원일당, 암 입원일당
두손가득 행복두배	전담보	-	-	-	전담보 *일부담보 (질병사망, 후유장애 등) 제외

10월 활동간 활용하세요!

삼성화재 대표상품 감액면책

담보별 면책/감액	마이헬스파트너		NEW 마이슈퍼스타		내돈내삼 1640		새로고침	
	감액	면책	감액	면책	감액	면책	감액	면책
암 진단비	X	90일	X	X	X	90일	1년 50%	90일
유사암 진단비	1년 50%	90일 면책 유무 선택가능	X	X	X	X	1년 50%	90일 면책 유무 선택가능
뇌혈관질환 진단비	1년 50%	90일 면책 유무 선택가능	X	X	X	X	1년 50%	90일 면책 유무 선택가능
허혈성심장질환 진단비	1년 50%	90일 면책 유무 선택가능	X	X	X	X	1년 50%	90일 면책 유무 선택가능
부정맥 진단비	1년 50%	X	X	X	X	X	1년 50%	X
중증질환(뇌혈관/심장) 산정특례대상보장	1년 50%	X	X	X	X	X	1년 50%	X
갑상선기능 항진증 치료비 갑상선기능 저하증 진단비	1년 50%	X	X	X	X	X	담보 미운영	
요로결석 진단비	X	1년	X	X	X	1년		
대상포진 진단비	1년 50%	30일 면책 유무 선택가능	X	X	X	30일 면책 유무 선택가능	1년 50%	30일 면책 유무 선택가능
항암방사선 약물 치료비	X	90일	X	X	X	90일	1년 50%	90일
표적/양성자/ 세기조절/면역항암	1년 50%	90일	X	X	X	90일	1년 50%	90일
질병 수술비	X	X	X	X	X	X	1년 50%	X
2대,5대,111대 주요기관 질병 수술비	1년 50%	X	X	X	X	X	1년 50%	X
질병 입원 간병인 사용일당 질병간호간병 통합서비스 사용일당	X	X	X	X	X	X	1년 50%	X
상해 입원 간병인 사용일당 상해 간호간병 통합서비스 사용일당	X	X	X	X	X	X	X	X
납입면제조건	암(유사암제외)/뇌졸중/ 급성심근경색증/ 상해후유장해 80%이상 +뇌내장수술/중대화상 (무,저해지)		암(유사암제외)/뇌혈관질환/ 허혈성심장질환/2대주요기관 양성종양/중대화상/뇌내장수술/ 상해·질병후유장해50% 이상/ 희귀난치성질환 산정특례대상		암(유사암제외)/ 뇌혈관질환/허혈성심장질환/ 상해·질병후유장해50%이상/ 중대화상, 뇌내장수술		암(유사암제외)/뇌졸중/ 급성심근경색증/상해·질병 후유장해80% 이상 +뇌내장수술/중대화상 (무해지)	

고객찾고 + 분석하고 + 설계까지 + 내손안의 삼성화재 **고비타 +**

어떻게 설계할지 막막하신가요~?

- 1 **고객수첩**에서 내 고객을 확인하고
- 2 AI 설계**메**서 클릭하면 설계완성!



만날 고객이 없으시다고요~?

- 3 이달의 **라켓**고객에서 고객선택하여
- 4 **보장분석+**로 부족담보 확인 후 설계진행!



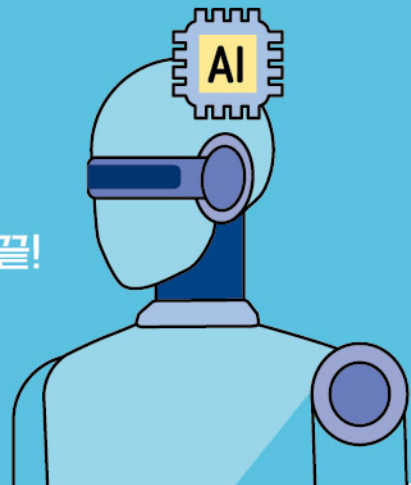
더 빨라진 가입설계를 경험해보세요~

더이상 설계완료는 없다

보험료 확인 후 심사요청하면 설계 끝!

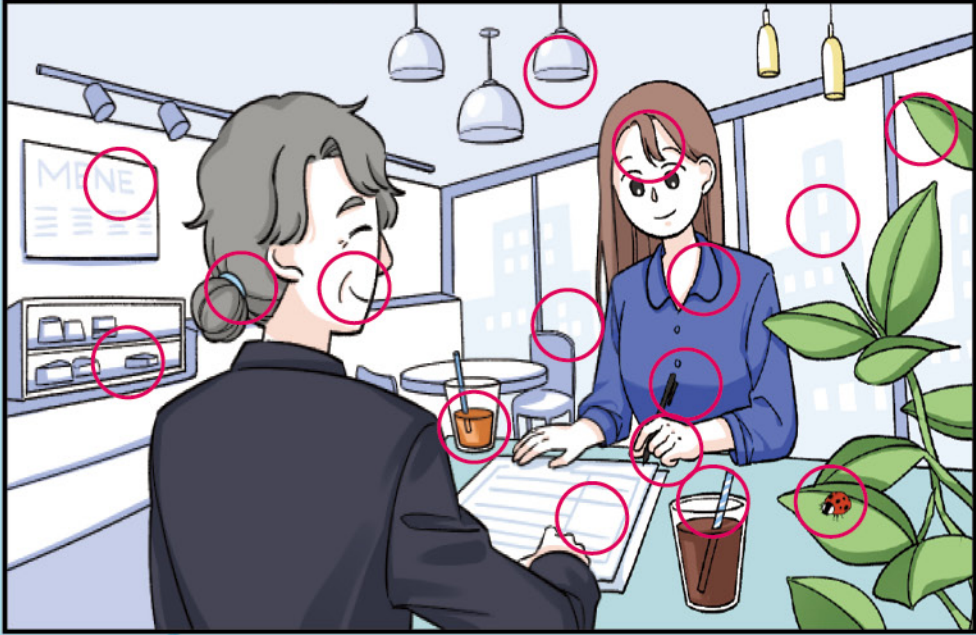
한 번 승인됐던 그 설계,

이젠 보험료 계산만 해도 설계 끝!



틀린그림찾기

정답공개



모든 정답을 찾으셨나요?

5분 안에 모든 정답을 찾으셨다면
팀장님의 컨디션은 이상 무!
청약서 서명이 많은 한달 되시길 응원합니다!



보상서비스까지 생각한다면? 정답은 삼성화재

KCSI KCSI 자동차보험부문 25년 연속 1위
KCSI란? 국내에서 가장 공신력 있는 고객만족 평가 모델

	삼성	A사	B사	C사
전체	92.2	85.8	87.4	86.8
고장출동 서비스 만족도	91.2	87.1	90.9	88.0
직원연결, 업무처리 편리	92.9	90.4	91.3	90.5
가입 후 고객관리 만족도	85.1	79.2	81.8	80.7

설계화면에서 **자동차 챗봇**을 찾아주세요!



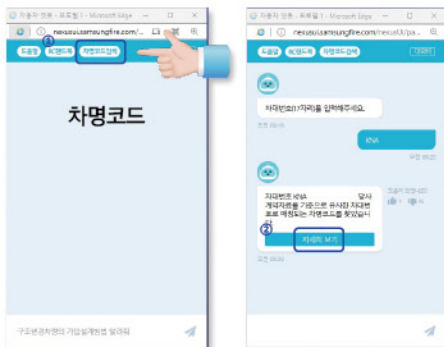
1 보상, 효력개시 등
주요질문에 답해드려요!



2 자동차보험 컨설팅 자료도
제공해 드려요!



3 차대번호 입력시 **차명코드**도 찾아드려요!



차명코드 상세보기

차명코드

- 아래 제공되는 차명코드는 검색일 기준 당사에 가입된 1년간의 계약자료 기준 건수가 많은 차명코드 순서입니다.
- 정확한 차량의 모델 및 트림 등을 확인하신 후 사용하시기 바랍니다.

차명코드	차명	세부차명	차명상세	건수
11Q20	NIRO(니로)	NIRO 1.6GDI	노블레스, 오토, 에어컨, P/S, ABS, AIR-D,IM	43
11Q19	NIRO(니로)	NIRO 1.6GDI	프레스타지, 오토, 에어컨, P/S, ABS, AIR-D,IM	3
11R81	NIRO(니로)	NIRO 플러그인 하이브리드	노블레스, 오토, 에어컨, P/S, ABS, AIR-D,IM	2

삼성화재 개인용 자기신체사고 또는 자동차상해 가입한 경우 두 특약으로 **담보 보강**하세요!



① **상급 병실료 지원 특별약관**으로
혹시 모를 사고에도 **30일간 500만원** 한도 내
상급병실료 차액 담보!

② **자손담보 보장확대 특약 3종**으로
부상7급이상 사고발생 시
1인당 200만원 정액 선지급!!

세부내용 약관 참조

삼성화재는 자동차에도 ☆☆ **멤버십시상** ☆☆을 시작합니다!



10월 자동차 멤버십 시상
9~10월 500만 ↑ 연속달성시 (개인용+업무용)



9월	500만원		
10월	500만원	1,000만원	2,000만원
시상물품	 홍삼지감 50ml 30포	 LA 꽃갈비 1.5kg	 최고급 한우선물세트

※ 본 자료는 판매자 교육용으로 온라인 매체(SNS 등) 게재 포함, 고객 설명, 광고 자료로 활용 행위는 법으로 금지됩니다.

금소법 개정으로 <방문판매> 영업 준수사항

상품소개/계약체결을 위해 고객 방문시, 미리 아래 사항을 안내해주세요!

- ✔ 보험상품의 판매 목적이라는 점,
- ✔ 판매인력의 소속, 성명,
- ✔ 판매하는 보험상품의 종류와 내용

고객의 방문/연락금지요구권을 안내해주세요!

- ✔ 보험상품의 판매 목적이라는 점,
- ✔ 판매인력의 소속, 성명,
- ✔ 판매하는 보험상품의 종류와 내용

아간(밤9시~오전 8시)에는 고객의 평온한 생활을 위해, 방문/연락 금지!

* 단 고객이 요청하는 경우에는 제외

고객이 모집인의 신원확인을 요청한다면? 홈페이지에서 조회할 수 있습니다.

삼성화재 홈페이지 설계사·대리점 조회메뉴(10월 오픈예정)
또는 손해보험협회 E클린보험서비스에서 설계사 이름,
협회등록번호(고유번호 14자리)로 조회가능

모두 주목! 이달의 고객 불편 사례

업무중에 설계사분께 전화가 와 계약 리모델링을 권유 받았습니다.

바쁜 와중에 전화를 받은 거라 설명해주시는 내용을 자세히 못 들었는데

기존 계약을 증액하는 정도로만 생각하고 처리에 동의했습니다.

그런데 알고보니 기존 보험을 해지하고 신계약에 가입한 거네요.

만나서 차근차근 상품설명을 들었다면 좀 더 고민해봤을텐데

전화로만 설명 듣고 결정하기에는 한계가 있었다고 생각됩니다.



「금융소비자 보호에 관한 감독규정」에서는 TM, 다이렉트 등 통신판매 채널이 아닌 이상, 보장성 상품의 모집인이 가입자와 ‘만나지 않고’ 상품설명을 하는 것을 ‘금지행위’로 규정하고, 과태료(기준금액 : 법인 7천만원, 개인 3천5백만원) 등 벌칙을 부과합니다. 가입자가 상품설명을 충분히 듣고 합리적인 선택을 할 수 있도록 반드시 1회 이상 만나서 설명해주셔야 합니다!