

2024년 1월호

라이나소식지

(무)간편고지 암치료비걱정없는암보험(갱신형)

NEW
1월 출시

(무)암치료비걱정없는암보험(갱신형)

- ☑ 발전하는 암 치료에 딱 맞는 새로운 암보험
- ☑ 암 치료 최강자! 날카로운 명사수 ‘중입자 치료’ 보장가능!
(무)항암방사선·약물치료보장특약(갱신형) 또는 (무)간편고지 항암방사선·약물치료보장특약(갱신형) 가입 시
- ☑ 비급여 표적항암약물허가치료 일시금 보장 (최초 1회한, 특약)

(무)THE건강해지는건강보험

(무)THE착한간편고지건강보험

- ☑ 가입한도 상향 이벤트 이번달까지! **1월 31일**

(무)골라담는간편건강보험 II (갱신형)

NEW
특약4종

- ☑ 비급여 표적항암약물허가치료에서 상급종합병원암통원까지 (특약)
- ☑ 질병수술비 최대 **100만원** 보장 **3월 31일**
(특약, 질병수술비 50만원, 상급종합병원 질병수술비 50만원)

Contents

05	(무)간편고지 암치료비걱정없는암보험(갱신형)	1/1 출시
	(무)암치료비걱정없는암보험(갱신형)	1/1 출시
10	(무)골라담는간편건강보험II(갱신형)	1/1 출시 최신 암치료 특약 부가
12	(무)THE건강해지는건강보험	
14	(무)THE착한간편고지건강보험	
16	(무)전에없던실속치매보험	
18	2024 노인장기요양보험의 모든 것	
20	(무)THE건강한치아보험V(갱신형)	
	라이나생명 상품 Line up	
21	• 치아보험	
22	• 종신보험	
23	강화된 고객확인 의무(EDD) 제도	

※ 본 자료는 판매인 교육용 자료로 내용의 일부 또는 전체의 무단 전재 및 복사를 금지합니다.

※ 본 자료를 고객에게 배포, 개인 블로그 홍보 자료로 활용 등 교육 이외의 목적으로 사용 시 발생하는 모든 책임은 당사자에게 있습니다.

2024년

라이나와 함께 시작!



(무)간편고지 암치료비걱정없는암보험(갱신형)

(무)암치료비걱정없는암보험(갱신형)

24년 1월 출시!

- 1 업계 최초
비급여 표적항암약물
허가치료 특약
- 2 비급여표적항암약물허가 치료 시
일시금으로 보장 (특약, 최초 1회한)
- 3 날카로운 명사수
중입자 치료 보장 가능

(무)항암방사선·약물치료보장특약(갱신형) 또는
(무)간편고지 항암방사선·약물치료보장특약(갱신형) 가입 시

(무)THE건강해지는건강보험 **표준체**

(무)THE착한간편고지건강보험 **3·3·5**

질병장해와 일반사망을
함께 보장하는 건강보험

비갱신형

업계 TOP수준의
3~100% 질병장해
최대가입한도

24년 1/31일까지

표준체	3.3.5
1억원	6천만원

(무)골라담는간편건강보험 II (갱신형) / (무)골라담는건강보험(갱신형)

질병수술비
최대 **100만원**

업계누적×

연계조건×

질병수술비(특약)
최대 **50만원**

+

상급종합병원질병수술비(특약)
최대 **50만원**

1/1

최신
항암 치료 특약 등
4종 출시

24년 신년 맞이! 최신 암치료 보험 출시!

1월1일

(무)간편고지 암치료비걱정없는암보험(갱신형)

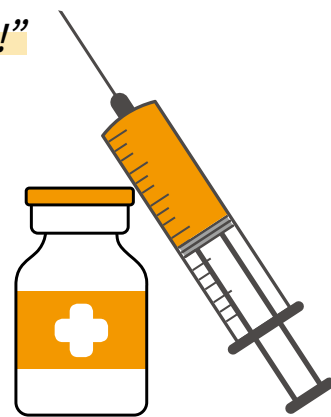
(무)암치료비걱정없는암보험(갱신형)

01 업계 최초 비급여표적항암약물허가치료특약 출시

“나에게 필요한 치료제, 급여될 때까지 기다렸다 치료할 수는 없으니까!”

비급여 표적항암치료 시
최대 **1억 9천 5백만원**
일시금으로 보장 (최초 1회한)

[기준] 주계약 1천5백만원, (무)항암방사선·약물치료보장특약(갱신형) 3천만원,
(무)표적항암약물허가치료특약(갱신형) 7천만원, (무)비급여표적항암약물허가치료특약(갱신형) 8천만원



02 항암양성자방사선치료에서 ‘날카로운 명사수 중입자 치료’까지 보장 가능!

(무)항암방사선·약물치료보장특약(갱신형) 또는 (무)간편고지 항암방사선·약물치료보장특약(갱신형) 가입 시

03 암 치료에 더 집중할 수 있도록 상급종합병원 통원 시 최대 40만원 보장! 특약 가입 시

암 발병 시 가장 걱정되는 부분 (암 인식도 조사, 2022, 국립암센터)

1위	치료비 부담	33%
2위	죽음에 대한 두려움	17.6%

암 환자, 치료보다
돈이 더 걱정

04 병력이 걱정이라면, 3·2·5 간편심사로 가입 가능

(무)간편고지 암치료비걱정없는암보험(갱신형)

최신 항암약물치료부터 비급여 표적항암약물허가치료까지 보장되는 암치료 끝판왕! 무배당 간편고지 암치료비걱정없는암보험[갱신형] 무배당 암치료비걱정없는암보험[갱신형]

● 주요 가입 내용

구분	(무)간편고지 암치료비걱정없는암보험(갱신형)	(무) 암치료비걱정없는암보험(갱신형)
납입기간	전기납 / 월납	
가입나이	30세 - 80세	15세 - 60세

(단위 : 만원)

	3·2·5_1형 감액없음		표준체		보험기간
	상품명	가입한도	상품명	가입한도	
주계약	(무)간편고지 암치료비 걱정없는 암보험 1형	200~1,000	(무)암치료비 걱정없는 암보험	200~1,500	10년만기 20년만기
의무부가 특약	(무)간편고지 갑상선암기타피부암 직접치료특약(갱신형) 1형	200~1,000	(무)갑상선암기타피부암 직접치료특약Ⅱ(갱신형)	200~1,500	(325)10년만기 (325/표준)20년만기
24년 1/1 출시 신규 특약	(무)간편고지 특정면역 항암약물허가치료특약(갱신형)	1,000~5,000	(무)특정면역항암약물허가 치료특약(갱신형)	1,000~5,000	5년만기
	(무)간편고지 비급여표적항암 약물허가치료특약(갱신형)	1,000~8,000	(무)비급여표적항암약물허가 치료특약(갱신형)	1,000~8,000	5년만기
	(무)간편고지 항암방사선· 약물치료보장특약(갱신형) 1형	500~2,000	(무)항암방사선·약물치료 보장특약(갱신형)	500~3,000	10년만기 20년만기
	(무)간편고지 암직접치료 상급종합병원통원특약(갱신형)	100~4,000	(무)암직접치료상급종합병원 통원특약(갱신형)	100~4,000	10년만기
선택 특약	(무)간편고지 표적항암약물허가 치료특약(갱신형)	500~7,000	(무)표적항암약물허가 치료특약Ⅱ(갱신형)	500~7,000	(325)10년만기 (325/표준)20년만기
	(무)간편고지 카티항암약물허가 치료특약(갱신형)	5,000	(무)카티항암약물허가 치료특약(갱신형)	5,000	(325)5년만기 (325/표준)10년만기
	(무)간편고지 항암세기조절 방사선치료특약(갱신형) 1형	500~1,000	(무)항암세기조절방사선 치료특약(갱신형)	500~1,500	10년만기
	(무)간편고지 항암양성자 방사선치료특약(갱신형) 1형	500~2,000	(무)항암양성자방사선 치료특약(갱신형)	500~2,500	10년만기
	(무)간편고지 암·기타피부암 다빈치로봇수술특약(갱신형) 1형	500	(무)암·기타피부암 다빈치로봇수술특약(갱신형)	500~1,000	(325)5년만기 (325/표준)10년만기
	(무)간편고지 갑상선암 다빈치 로봇 수술 특약 1형	250	(무) 갑상선암 다빈치 로봇 수술 특약	250~500	(325)5년만기 (325/표준)10년만기
	(무)간편고지 암진단 특약(갱신형) 1형	30~60세: 500~4,000 61~80세: 500~3,000	(무)암진단특약(갱신형)	500~7,000	10년만기 20년만기
	(무)간편고지 소액암 진단특약(갱신형) 1형	30~60세: 100~800 61~80세: 100~600	(무)소액암진단특약(갱신형), (무)소액암진단특약Ⅲ(갱신형)	100~1,400	(325/표준)10년만기 (325/표준Ⅲ)20년만기
	(무)간편고지 7대고액암진단특약(갱신형) 1형	500~3,000	(무)7대고액암치료 특약(갱신형)	500~5,000	(325)10년만기 (325/표준)20년만기
	(무)간편고지 계속표적항암약물허가 치료특약(5년한도)(갱신형)1형	100~1,200	-	-	10년만기 20년만기

(무)간편고지 암치료비걱정없는암보험(갱신형) 2형의 가입한도는 표준체와 동일(단, 암진단 및 소액암진단의 경우 일부 상이)

※ 본 자료는 판매인 교육용 자료로 내용의 일부 또는 전체의 무단 전재 및 복사를 금지합니다.

※ 본 자료를 고객에게 배포, 개인 블로그 홍보 자료로 활용 등 교육 이외의 목적으로 사용 시 발생하는 모든 책임은 당사자에게 있습니다.

○ 신규상품 보장 내용

상품명	급부명	지급한도	최대 보장금액		
표준체 (무)암치료비걱정없는암보험 (갱신형)	암직접치료급여금	최대 5년간, 매년 1회한 (최대 5회)	매년(매회) 1,500만원 (2년 내 50%)		
3·2·5 (무)간편고지 암치료비 걱정없는암보험(갱신형)			1형 매년(매회) 1,000만원 2형 매년(매회) 1,500만원(2년 내 50%)		
표준체 (무)특정면역항암약물허가 치료특약(갱신형)	특정면역항암약물 허가치료보험금	최초 1회한	5,000만원 (1년 내 50%)		
3·2·5 (무)간편고지 특정면역항암 약물허가치료특약(갱신형)					
표준체 (무)비급여표적항암약물 허가치료특약(갱신형)	비급여 표적항암약물 허가치료보험금	최초 1회한	8,000만원 (1년 내 50%)		
3·2·5 (무)간편고지 비급여표적 항암약물허가치료특약(갱신형)					
표준체 (무)항암방사선·약물치료보장 특약(갱신형)	암 항암방사선 약물치료 보험금	기타피부암/갑상선암/ 제자리암(상피내암)/ 경계성종양 항암방사선약물 치료보험금	각각 최초1회한	3,000만원 (2년 내 50%)	600만원 (2년 내 50%)
3·2·5 (무)간편고지 항암방사선· 약물치료보장특약(갱신형)				1형 2,000만원 2형 3,000만원 (2년 내 50%)	1형 400만원 2형 600만원 (2년 내 50%)
표준체 (무)암직접치료상급종합병원 통원특약(갱신형)	암직접치료 상급종합병원 통원급여금	기타피부암/갑상선암/ 제자리암(상피내암)/ 경계성종양 직접치료 상급종합병원 통원급여금	통원 1일당 1회한	40만원 (1년 내 50%)	20만원 (1년 내 50%)
3·2·5 (무)간편고지 암직접치료 상급종합병원통원특약(갱신형)					

○ 최신 암치료 보장 금액 예시

* 간편고지 상품도 동일

비급여 표적항암약물허가치료	특정면역항암약물허가치료	중입자 치료
최대 1억 9,500만원 [기준: 표준체 주계약 1천5백만원, (무)항암방사선·약물치료보장특약(갱신형) 3천만원, (무)표적항암약물 허가치료특약(갱신형) 7천만원, (무)비급여 표적항암약물허가치료특약(갱신형) 8천만원]	최대 6,500만원 [기준: 표준체 주계약 1천5백만원, (무)특정면역항암약물허가치료특약(갱신형) 5천만원]	최대 4,500만원 [기준: 표준체 주계약 1천5백만원, (무)항암방사선·약물치료보장특약(갱신형) 3천만원]

※ 본 자료는 판매인 교육용 자료로 내용의 일부 또는 전체의 무단 전재 및 복사를 금지합니다.

※ 본 자료를 고객에게 배포, 개인 블로그 홍보 자료로 활용 등 교육 이외의 목적으로 사용 시 발생하는 모든 책임은 당사자에게 있습니다.

구분	암보장개시일(면책기간)	감액 기간 유무
(무)간편고지 암치료비걱정없는암보험(갱신형)_1형	○	×
(무)간편고지 암치료비걱정없는암보험(갱신형)_2형	○	○
(무)암치료비걱정없는암보험(갱신형)	○	○

※ 암보장개시일 - 계약일로부터 91일째 되는 날 ※ 감액 기간 - 가입 후 2년간 보험금 50% 지급

**주계약 최저가입금액 200만원 가입 시
당사합산 및 업계누적한도 제약 NO!**

● 표적항암약물치료 프리미엄 플랜

▶ (무)간편고지 암치료비걱정없는암보험(갱신형)_1형, 20년만기, 전기납

(단위 : 원)

구분	가입 금액	보험 기간	40세		50세		60세	
			남자	여자	남자	여자	남자	여자
(무)간편고지 암치료비걱정없는암보험(갱신형)_1형	200만원	20년	2,400	3,120	4,960	3,720	8,640	4,380
(무)간편고지 갑상선암기타피부암직접치료특약(갱신형)_1형	200만원	20년	64	258	68	238	80	186
(무)간편고지 항암방사선·약물치료보장특약(갱신형)_1형	2,000만원	20년	8,020	10,840	17,480	13,600	34,000	18,540
(무)간편고지 표적항암약물허가치료특약(갱신형)_1형	2,000만원	20년	2,580	2,820	4,980	3,880	7,860	5,420
(무)간편고지 비급여 표적항암약물허가치료특약(갱신형)	8,000만원	5년	4,000	4,480	8,640	7,920	14,560	8,560
(무)간편고지 특정면역항암약물허가치료특약(갱신형)	5,000만원	5년	1,200	1,500	2,500	1,700	5,800	2,300
합계			18,264	23,018	38,628	31,058	70,940	39,386

▶ (무)암치료비걱정없는암보험(갱신형), 20년만기, 전기납

(단위 : 원)

구분	가입 금액	보험 기간	40세		50세		60세	
			남자	여자	남자	여자	남자	여자
(무)암치료비걱정없는암보험(갱신형)	200만원	20년	1,780	2,320	3,520	2,660	6,080	3,100
(무)갑상선암기타피부암직접치료특약 II (갱신형)_20년만기	200만원	20년	46	164	50	150	58	116
(무)항암방사선·약물치료보장특약(갱신형)	3,000만원	20년	8,700	12,000	18,900	14,400	36,000	19,500
(무)표적항암약물허가치료특약 II (갱신형)_20년만기	7,000만원	20년	6,090	6,860	11,690	9,100	18,270	12,530
(무)비급여 표적항암약물허가치료특약(갱신형)	8,000만원	5년	2,808	3,272	5,952	5,736	10,328	6,160
(무)특정면역항암약물허가치료특약(갱신형)	5,000만원	5년	860	1,135	1,735	1,235	4,035	1,635
(무)카티항암약물허가치료특약(갱신형)	5,000만원	5년	14	14	26	20	39	24
(무)항암세기조절방사선치료특약(갱신형)	1,500만원	10년	420	1,200	975	1,425	1,995	1,665
(무)항암양성자방사선치료특약(갱신형)	2,500만원	10년	350	550	775	650	1,600	750
(무)암·기타피부암다빈치로봇수술특약(갱신형)	1,000만원	10년	552	644	1,164	712	2,056	664
(무)갑상선암다빈치로봇수술특약(갱신형)	500만원	10년	88	544	40	224	6	20
(무)암직접치료상급종합병원통원특약(갱신형)	4,000만원	10년	5,240	13,880	14,040	19,520	30,640	22,440
합계			26,948	42,583	58,867	55,832	111,107	68,604

※ 본 자료는 판매인 교육용 자료로 내용의 일부 또는 전체의 무단 전재 및 복사를 금지합니다.

※ 본 자료를 고객에게 배포, 개인 블로그 홍보 자료로 활용 등 교육 이외의 목적으로 사용 시 발생하는 모든 책임은 당사자에게 있습니다.

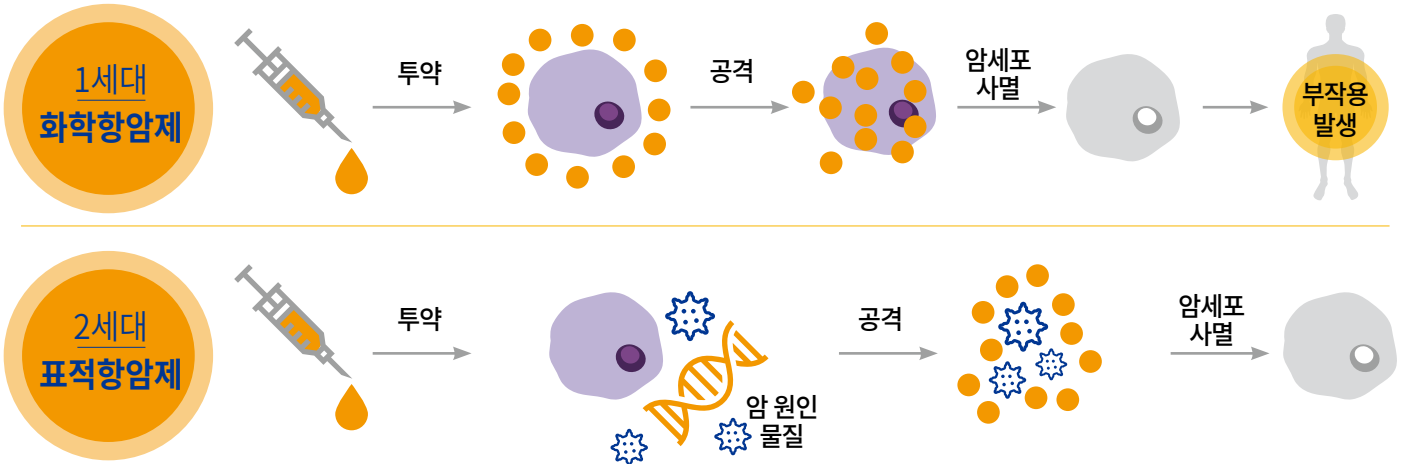


표적항암약물허가치료란?

[출처 : 약학정보원 의약품 검색, 2023.12]

암 세포의 특정 물질을 표적하여 암세포만을 선택적으로 공격하는 약물로 암세포 성장에 필요한 신호전달이나 단백질 조절과정에 연관된 세포 표면의 특정부분 또는 세포 내부의 특정 신호 전달 과정을 차단하여 암세포의 증식이나 생존을 억제하는 원리

▶ 항암제 작용 원리



▶ 주요 암 종별 표적항암제

암	표적항암제	암	표적항암제
폐암	타그리소	유방암	허셉틴
	이레사		엔허트
	타브렉타	대장암	비라토비
	리브리반트		얼비투스
백혈병	글리벡	난소암	린파자



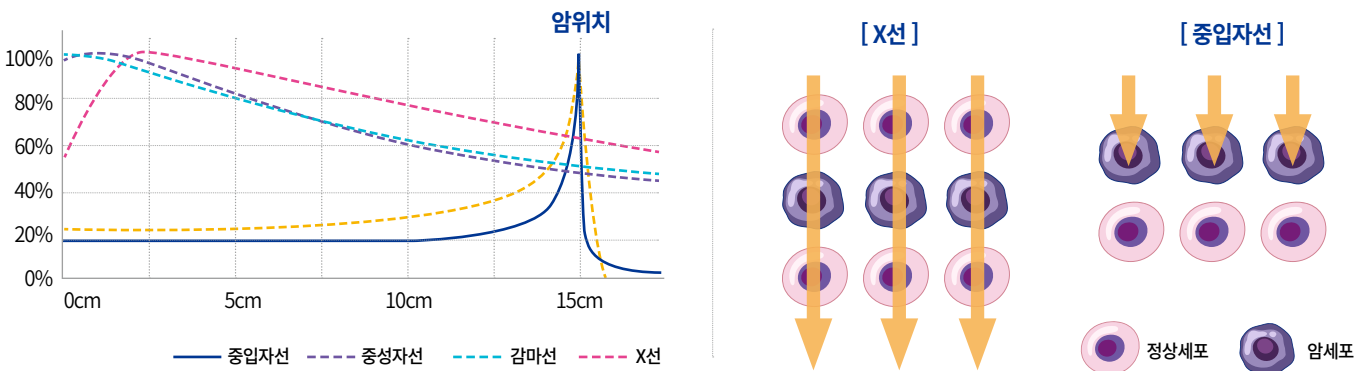
중입자 암치료란?

[출처 : 중입자치료지원센터코리아 홈페이지]

“중입자치료기는 암세포를 파괴하는 날카로운 명사수(Sharp shooters)” - 국제학술지 Nature

중입자치료는 탄소입자를 이용한 방사선치료의 하나로 양성자치료의 수소입자보다 12배 무거운 탄소입자를 가속시켜 암세포만을 조준해 파괴하는 치료법으로 기존 방사선치료에 비해 2-3배 높은 치료효과를 보이기 때문에 난치암을 극복하기 위한 ‘꿈의 암 치료기’라고 불림

▶ 치료 효과



※ 본 자료를 판매인 교육용 자료로 내용의 일부 또는 전체의 무단 전재 및 복사를 금지합니다.
 ※ 본 자료를 고객에게 배포, 개인 블로그 홍보 자료로 활용 등 교육 이외의 목적으로 사용 시 발생하는 모든 책임은 당사자에게 있습니다.

‘항암제의 BTS’ 면역항암제

[출처 : 메디소비즈니스 ‘면역관문억제제는 항암제 BTS’(2021.5.23) 중 발췌]

면역항암제는 면역세포가 암세포를 더 잘 인식하여 공격하도록 하는 약물로 표적 치료제와 달리 **특정 표적이 없어도 사용할 수 있어 적용 가능한 환자가 많으며** 인체의 면역체계를 통해 작용 하기 때문에 **기존의 항암제들이 가졌던 부작용은 상대적으로 낮게 나타난다.**

면역관문억제제는 2020년 9월 기준 국내에서 승인된 품목은 6가지다.

특정면역항암약물 면역관문억제제 6종

키트루다	옵디보	티센트릭
 <p>자궁내막암, 흑색종, 비소세포폐암, 신세포암 등</p>	 <p>자궁경부암, 간/위/폐/식도암, 신장암, 난소암 등</p>	 <p>간세포암, 요로상피암, 삼중음성 유방암 등</p>
예상 치료비		
<p>3주 600만원 1년 9,600만원</p>	<p>4주 300~400만원 1년 4,800만원</p>	<p>3주 600만원 1년 3,500만원</p>
여보이	임핀지	바벤시오
 <p>전이성유방암, 조기 유방암 등</p>	 <p>만성 림프구성 백혈병, 3기폐암 등</p>	 <p>피부암 등</p>
예상 치료비		
<p>3주 400~1,600만원 1년 1억 9,200만원</p>	<p>4주 350만원 1년 4,200만원</p>	<p>4주 300만원 1년 3,600만원</p>

[출처 : 매일경제 ‘1년 복용 1억…말기 폐암 `기적의 신약` 올해는 건보혜택 받나’(2021.6.29) 중 발췌, 약학정보원 등]

※ 본 자료는 판매인 교육용 자료로 내용의 일부 또는 전체의 무단 전재 및 복사를 금지합니다.

※ 본 자료를 고객에게 배포, 개인 블로그 홍보 자료로 활용 등 교육 이외의 목적으로 사용 시 발생하는 모든 책임은 당사자에게 있습니다.

3·2·5로 간편하게! 필요한 보장을 골라 담아 채우는! 무배당 골라담는간편건강보험 II [갱신형]

● 주요 보장 내용

※ 판매비중이 높은 특약만 정리되었으며 가입 전 반드시 약관을 확인바랍니다.
 ※ 언더인수기준에 따라 반드시 부가해야하는 특약이 있으므로 설계시 부가기준을 확인 바랍니다.
 ※ 급부별 가입연령 및 연령별 최대보장금액이 상이하오니 가입 전 인수기준을 확인해주세요.

주계약		구분	최대 보장금액	
재해 사망	(무)골라담는간편건강보험II(갱신형)		5천만원	
재해 장애	(무)THE간편한재해장애보장특약(갱신형)		3천만원(해당 장애지급률)	
질병 장애	(무)THE간편한질병장애보장특약II(갱신형)		3천만원(해당 장애지급률, 1년 내 50%)	
수술	(무)THE간편한수술특약(갱신형)		20/30/50/100/300만원 (수술1회당, 1년 내 50%)	
	(무)THE간편한수술특약(백내장 및 대장용종제외)(갱신형)		20/30/50/100/300만원 (수술1회당, 1년 내 50%)	
	(무)THE간편한질병수술특약(갱신형) 강추		50만원 (동일 질병당 1회한, 1년 내 50%)	
	(무)THE간편한상급종합병원질병수술특약(갱신형) 강추		50만원 (동일 질병당 1회한, 1년 내 50%)	
	(무)THE간편한성인주요질환수술특약 II (갱신형)	1/2/3형(백내장제외)	150/100/50만원(수술 1회당) 백내장 30만원(연간1회한) (1년 내 50%)	
	(무)THE간편한성인주요질환수술특약 II (백내장제외)(갱신형)	1/2/3형(백내장제외)	150/100/50만원(수술 1회당, 1년 내 50%)	
	(무)THE간편한실버특정수술보장특약(갱신형)		50만원(수술1회당, 2년 내 50%)	
	관절중장보장	(무)THE간편한관절질환수술특약(갱신형)	관절질환 관절경 수술급여금	100만원(연간1회, 180일 이내 20%, 180일 이후~1년 이내 50%)
관절질환 관절경 이외의 수술급여금			200만원(연간1회, 180일 이내 20%, 180일 이후~1년 이내 50%)	
(무)THE간편한3대인공관절치환수술특약(갱신형)		3대관절 : 슬관절, 고관절, 견관절	300만원(연간1회, 180일 이내 20%, 180일 이후~1년 이내 50%, 재해는 제외)	
(무)THE간편한중증무릎관절연골손상진단특약(갱신형)			500만원(최초1회, 180일 이내 20%, 180일 이후~1년 이내 50%, 재해는 제외)	
암		1형(감액×)	2형(감액○)	
	(무)간편고지암진단특약(갱신형)	4천만원(최초1회)	7천만원(최초1회)	2년 50%
	(무)간편고지소액암진단특약(갱신형)	800만원(각 최초1회)	1천400만원(각 최초1회)	90일 이내 20% 91일~2년 : 50%
	(무)간편고지암직접치료특약(갱신형)	1천만원(매년1회, 최대5년)	1천5백만원(매년1회, 최대5년)	2년 50%
	(무)간편고지갑상선암기타피부암 직접치료특약(갱신형)	200만원(매년1회, 최대5년)	300만원(매년1회, 최대5년)	
	(무)간편고지표적항암약물허가 치료특약(갱신형)	5천만원(최초1회)	7천만원(최초1회)	
	(무)간편고지항암세기조절 방사선치료특약(갱신형)	1천만원(최초1회)	1천500만원(최초1회)	
	(무)간편고지항암양성자방사선 치료특약(갱신형)	2천만원(최초1회)	2천500만원(최초1회)	10년만기: 2년 50% 5년만기: 1년 50%
	(무)간편고지카티항암약물허가 치료특약(갱신형)	5천만원(최초1회)	5천만원(최초1회)	
	(무)간편고지갑상선암 다빈치로봇수술특약(갱신형)	250만원(최초1회)	500만원(최초1회)	
	(무)간편고지암기타피부암 다빈치로봇수술특약(갱신형)	500만원(최초1회)	1천만원(최초1회)	

※ 본 자료는 판매인 교육용 자료로 내용의 일부 또는 전체의 무단 전재 및 복사를 금지합니다.
 ※ 본 자료를 고객에게 배포, 개인 블로그 홍보 자료로 활용 등 교육 이외의 목적으로 사용 시 발생하는 모든 책임은 당사자에게 있습니다.

구분		최대보장금액					
			1형(감액X)	2형(감액O)			
특약	암	(무)간편고지항암방사선·약물치료보장특약(갱신형)	NEW	암	2천만원(최초 1회)	3천만원	2년이내 50%
				기타피부암/갑상선암/제자리암/경계성종양	400만원(각각 최초 1회)	600만원	
		(무)간편고지특정면역항암약물허가치료특약(갱신형)	24년 1/1 출시 신규 특약	-	5천만원(최초 1회)		1년이내 50%
				-	8천만원(최초 1회)		
		(무)간편고지비급여표적항암약물허가치료특약(갱신형)	암	40만원(통원1일당 1회)			
			기타피부암/갑상선암/제자리암/경계성종양	20만원(통원1일당 1회)			

● 질병수술비 집중보장 플랜

질병수술비 최대 50만원 + 상급종합병원질병수술비 최대 50만원

▶ 20년만기, 전기납

(단위: 원)

구분	가입 금액	40세		50세		60세	
		남자	여자	남자	여자	남자	여자
(무)골라담는간편건강보험 II (갱신형)	1,000만원	600	300	1,100	400	1,800	800
(무)THE간편한수술특약(갱신형)	1,000만원	8,700	11,900	15,700	16,000	23,700	18,600
(무)THE간편한질병수술특약(갱신형)	50만원	8,825	11,120	13,335	14,350	17,410	15,945
(무)THE간편한상급종합병원질병수술특약(갱신형)	50만원	1,210	1,545	2,345	2,140	3,570	2,490
(무)THE간편한성인주요질환수술특약 II (갱신형)	1,000만원	4,600	7,900	7,300	10,600	10,700	14,000
(무)THE간편한성인주요질환수술특약 II (백내장제외)(갱신형)	1,000만원	3,600	5,600	5,100	6,400	7,200	8,600
합계		27,535	38,365	44,880	49,890	64,380	60,435

● 표적항암약물치료 프리미엄 플랜

최신 선진 암치료 보장을 감액없이 보장

▶ 전기납

(단위: 원)

구분	가입 금액	보험 기간	40세		50세		60세	
			남자	여자	남자	여자	남자	여자
(무)골라담는간편건강보험 II (갱신형)	1,000만원	20년	600	300	1,100	400	1,800	800
(무)간편고지 암직접치료특약(갱신형)_1형	1,000만원	20년	11,900	15,500	12,250	18,500	8,520	21,600
(무)간편고지 갑상선암기타피부암직접치료특약(갱신형)_1형	(남자 50세 500만원, 남자 60세: 200만원)	20년	320	1,290	170	1,190	80	930
(무)간편고지 항암방사선·약물치료보장특약(갱신형)_1형	2,000만원	20년	8,020	10,840	17,480	13,600	34,000	18,540
(무)간편고지 표적항암약물허가치료특약(갱신형)_1형	7,000만원	20년	9,030	9,870	17,430	13,580	27,510	18,970
(무)간편고지 비급여표적항암약물허가치료특약(갱신형)	8,000만원	5년	4,000	4,480	8,640	7,920	14,560	8,560
(무)간편고지 특정면역항암약물허가치료특약(갱신형)	5,000만원	5년	1,200	1,500	2,500	1,700	5,800	2,300
(무)간편고지 카티항암약물허가치료특약(갱신형)_1형	5,000만원	10년	26	26	45	30	74	42
합계			35,096	43,806	59,615	56,920	92,344	71,742

※ 본 자료는 판매인 교육용 자료로 내용의 일부 또는 전체의 무단 전재 및 복사를 금지합니다.

※ 본 자료를 고객에게 배포, 개인 블로그 홍보 자료로 활용 등 교육 이외의 목적으로 사용 시 발생하는 모든 책임은 당사자에게 있습니다.

보험료가 오르지 않는 건강보험! 표준체 고객을 위한 건강상품!

무배당 TTH건강해지는건강보험 [해약환급금 미지급형 기본형]



☑ 보험료 변동 없는 **비갱신형 표준체** 상품

☑ 질병후유장해 (3~100%) **최대 1억원 보장** (~24년 1/31까지)

○ 주요사항

보험종목	1종 해약환급금 미지급형 / 2종 기본형						
보험기간 / 납입주기	종신, 90세 / 월납						
보장내용	질병장해 급여금, 사망보험금						
납입기간 / 가입나이	유형	보험료 납입기간	가입나이				
			1종 해약환급금 미지급형		2종 기본형		
				남자	여자	남자	여자
	종신	사망보장형	10년납	만15세~60세		만15세~60세	
			12년납				
			15년납			만15세~58세	만15세~60세
			20년납	만15세~58세	만15세~60세	만15세~55세	
			60세납	25세~49세		25세~49세	
	90세 만기	사망보장형	10년납	만15세~60세		만15세~60세	
			12년납				
15년납							
20년납							
60세납			25세~49세		25세~49세		
가입한도 <small>(판매단위 : 5백만)</small>	★ 가입한도 상향 이벤트 이번달까지!(1월31일) 만 15세~50세 : 5백만원~ 1억원 (51세~60세 : 5백만원~ 5천만원)						
감액	사망보험금 없음 / 질병장해보험금 1년						
납입면제	장해지급률 50% 이상 발생 시						

▶ 특약 [선택특약 2개]

상품명	급부명	가입금액	최대보장금액
(무)재해장해보장특약 II	재해장해 급여금	15세~50세 : 5백만원~ 7천만원 <small>(51세~60세 : 5백만원~4천만원)</small>	7천만원 <small>(해당 장해지급률)</small>
(무)수술보장특약(갱신형)	1~5종수술비 <small>(1/2/3/4/5종)</small>	15세~60세 : 5백만원~ 1천만원	20/30/50/100/500만원 <small>(수술1회당, 1년 내 50%)</small>

※ 본 자료는 판매인 교육용 자료로 내용의 일부 또는 전체의 무단 전재 및 복사를 금지합니다.

※ 본 자료를 고객에게 배포, 개인 블로그 홍보 자료로 활용 등 교육 이외의 목적으로 사용 시 발생하는 모든 책임은 당사자에게 있습니다.

○ 질병후유장해(3~100%) 급부 전 연령에서 업계 최대 보장금액 **최대 1억원 보장!**

**“24년 1월31일까지”
가입한도 상향**

구분	라이나생명	A생명	B생명	C생명	D생명	E생명
~30세	1억원	5,000만원	5,000만원	4,000만원	3,000만원	3,000만원
31~40세		4,000만원		3,000만원		
41~50세		2,000만원	2,000만원	2,000만원		
51세~60세	5,000만원	2,000만원	2,000만원	2,000만원	2,000만원	1,000만원
고지형태	표준체	표준체	표준체	표준체	표준체	표준체

※ 2023년 9월 기준

○ 보험료 예시

▶ 주계약 1천만원, 해약환급금 미지급형, 종신

(단위: 원)

나이	남자			여자		
	10년납	15년납	20년납	10년납	15년납	20년납
20세	31,300	19,500	15,100	28,900	17,900	13,900
30세	38,000	23,700	18,400	35,000	21,800	16,900
40세	46,600	29,200	22,800	42,800	26,700	20,800
50세	57,300	36,700	29,100	52,500	33,200	26,000
60세	70,800	47,000	-	64,100	41,900	33,500

○ 환급률 예시

▶ 주계약 1천만원, 해약환급금 미지급형, 종신, 40세 남자, 50%이상 질병장해 미발생시 기준

(단위: 원)

구분	10년납		15년납		20년납	
	납입보험료	환급률	납입보험료	환급률	납입보험료	환급률
10년	5,592,000	90.0%	3,504,000	0.0%	2,736,000	0.0%
15년	5,592,000	96.9%	5,256,000	100.0%	4,104,000	0.0%
20년	5,592,000	105.9%	5,256,000	100.0%	5,472,000	100.0%
30년	5,592,000	125.2%	5,256,000	116.7%	5,472,000	109.7%

▶ 주계약 1천만원, 해약환급금 미지급형, 종신, 40세 여자, 50%이상 질병장해 미발생시 기준

(단위: 원)

구분	10년납		15년납		20년납	
	납입보험료	환급률	납입보험료	환급률	납입보험료	환급률
10년	5,136,000	90.0%	3,204,000	0.0%	2,496,000	0.0%
15년	5,136,000	97.1%	4,806,000	100.0%	3,744,000	0.0%
20년	5,136,000	106.2%	4,806,000	100.0%	4,992,000	100.0%
30년	5,136,000	124.7%	4,806,000	116.7%	4,992,000	109.7%

생존부터 사망까지 보장하는 유병자 비갱신 건강보험

무배당 THE착한간편고지건강보험 [해약환급금 미지급형 기본형]



☑ 335간편고지로 **질병장애**와 **일반사망**을 함께 보장

☑ 보험료 완납 시점 **환급률 100%** (해약환급금 미지급형, 종신 만기, 50%이상 질병장애 미발생시 기준. 단, 10년납 제외)

주요사항

보험종목	1종 해약환급금 미지급형(사망보장형, 사망보장체증형) / 2종 기본형(사망보장형, 사망보장체증형)						
보험기간 / 납입주기	종신, 90세/월납						
보장내용	[사망보장형] 질병장애 급여금, 사망보험금 [사망보장체증형] 질병장애 급여금, 사망보험금						
납입기간 / 가입나이	유형	보험료 납입기간	가입나이				
			1종 해약환급금 미지급형		2종 기본형		
			남자	여자	남자	여자	
	종신	사망보장형	10년납	30세~60세		30세~60세	
			15년납	30세~58세	30세~60세	30세~56세	30세~60세
			20년납	30세~57세		30세~53세	30세~58세
			80세납	40세~54세	40세~60세	40세~43세	40세~55세
		사망보장 체증형	10년납	30세~70세		30세~51세	30세~55세
			15년납	30세~65세	30세~68세	30세~60세	30세~65세
			20년납	30세~61세	30세~65세	30세~57세	30세~62세
			80세납	40세~65세	40세~69세	40세~51세	40세~65세
	90세 만기	사망보장형	10년납	30세~65세		30세~65세	
			15년납			30세~61세	30세~65세
			20년납	30세~57세	30세~65세		
			80세납	40세~65세	40세~52세	40세~65세	
		사망보장 체증형	10년납	30세~70세		30세~57세	30세~65세
15년납			30세~65세				
20년납			30세~63세	30세~65세			
80세납			40세~70세	40세~65세			
가입한도 <small>(판매단위 : 5백만)</small>	★ 가입한도 상향 이벤트 이번달까지!(1월31일) 30세~50세 : 5백만원~6천만원 (51세~60세 : 5백만원~5천만원, 61세~70세 : 5백만원~2천만원)						
감액	사망보험금 없음 / 질병장애보험금 1년						
납입면제	없음						

▶ 특약 [선택특약 2개]

상품명	급부명	가입금액	최대보장금액
(무)THE간편한재해장해보장특약 (335)	재해장애 급여금	30세~50세 : 5백만원~5천만원 (51세~60세 : 5백만원~4천만원 61세~70세 : 5백만원~1천만원)	5천만원 <small>(해당 장애지급률)</small>
(무)THE간편한수술특약(335)(갱신형)	1~5종수술비 (1/2/3/4/5종)	30세~70세 : 5백만원~1천만원	20/30/50/100/300만원 <small>(수술1회당, 1년 내 50%)</small>

※ 본 자료는 판매인 교육용 자료로 내용의 일부 또는 전체의 무단 전재 및 복사를 금지합니다.

※ 본 자료를 고객에게 배포, 개인 블로그 홍보 자료로 활용 등 교육 이외의 목적으로 사용 시 발생하는 모든 책임은 당사자에게 있습니다.

● **질병후유장해(3~100%) 급부 전 연령에서**
업계 최대 보장금액 최대 6,000만원 보장!

**“24년 1월31일까지”
 가입한도 상향**

구분	라이나생명	A생명	B생명	C손보
~50세	6,000만원	3,000만원	3,000만원	4,000만원
51~60세	5,000만원	2,000만원	3,000만원	
61세~	2,000만원	1,000만원	1,000만원	2,000만원
고지형태	3·3·5	3·3·5	3·3·5	3·3·5

● **보험료 예시**

▶ 주계약 5천만원, 해약환급금 미지급형, 종신

(단위 : 원)

구분	사망보장형		사망보장체증형		
	남자	여자	남자	여자	
20년납	30세	95,000	88,500	110,500	102,500
	40세	117,000	108,500	137,000	126,000
	50세	149,500	135,000	174,500	157,500
	60세	-	172,500	228,000	200,500
15년납	30세	121,500	113,500	141,500	131,000
	40세	149,000	138,000	175,000	161,000
	50세	188,000	171,000	220,000	200,000
	60세	-	215,000	280,500	250,500

● **고지사항**

3개월
이내

최근 3개월 이내에 의사로부터 진찰 또는 검사(건강검진 포함)를 통하여 다음의 의료행위를 받은 사실이 있습니까?

- ① 입원 필요 소견 ② 수술 필요 소견
- ③ 추가검사(재검사) 필요 소견

3년
이내

최근 3년 이내에 질병이나사고로 인하여 다음과 같은 의료행위를 받은 사실이 있습니까?

- ① 입원 ② 수술(제왕절개 포함)

5년
이내

최근 5년 이내에 아래 7대질병으로 의사로부터 진찰 또는 검사를 통하여 다음과 같은 의료행위를 받은 사실이 있습니까?

- ① 질병확정진단 ② 입원 ③ 수술

※ 7대 질병 : 암, 백혈병, 협심증, 심근경색, 심장판막증, 간경화증, 뇌졸중증(뇌출혈/뇌경색).

● **(무)THE착한간편고지건강보험 인수기준**

인수조건	대표 예외질환
인수가능	경추염좌, 근막통증증후군, 무지외반증, 방아쇠수지증, 손목터널증후군, 수족냉증, 요추신경통, 하지정맥류, 편도선염
완치 1년 이후 인수가능	삼차신경통, 신경성난청, 부신낭종, 경추/요추 압박골절
완치 2년 이후 인수가능	궤양성 대장염, 수포성표피박리증, 강직성견관절

※ 정확한 인수가능 여부는 반드시 심사자 또는 담당 지점장에게 문의하세요.

※ 본 자료는 판매인 교육용 자료로 내용의 일부 또는 전체의 무단 전재 및 복사를 금지합니다.

※ 본 자료를 고객에게 배포, 개인 블로그 홍보 자료로 활용 등 교육 이외의 목적으로 사용 시 발생하는 모든 책임은 당사자에게 있습니다.

자기주장 강한 라이나 치매보험!

무배당전에 없던 실속치매보험

[1종 해약환급금 미지급형
2종 기본형]

○ 주요 보장 내용

상품명	가입 금액	보장 내용	최대 보장 금액
(무)전에 없던 실속치매보험	30세~70세 : 50만원 , 1백만원 ~1천만원 (71세~75세 : 50만원 , 1백만원 ~5백만원)	CDR3 이상 진단 시 (매월 간병자금 지급)	매월 100만원 종신지급 (최초 36회 보증, 생존 시 지급)
HOT LTC (장기 요양)	(무)집에서집중간병특약	30세~60세 : 1천만원~ 7천만원 (61세~75세 : 1천만원~ 5천만원)	재가급여 이용 시 매월 70만원 지급 (1회당, 월 1회한)
	(무)장기요양 1~2등급 집에서집중간병특약	30세~60세 : 1천만원~ 5천만원 (61세~65세 : 1천만원~ 4천만원 66세~75세 : 1천만원~ 2천만원)	장기요양 1~2등급으로 재가급여 이용 시 매월 50만원 지급 (1회당, 월 1회한)
	(무)시설급여보장특약	30세~60세 : 1천만원~ 7천만원 (61세~75세 : 1천만원~ 5천만원)	시설급여 이용 시 매월 70만원 지급 (1회당, 월 1회한)
	(무)장기요양 1~2등급 시설급여보장특약	30세~60세 : 1천만원~ 5천만원 (61세~65세 : 1천만원~ 4천만원 66세~75세 : 1천만원~ 2천만원)	장기요양 1~2등급으로 시설급여 이용 시 매월 50만원 지급 (1회당, 월 1회한)
	(무)장기요양 1~2등급 간병생활자금특약	30세~60세 : 1백만원~ 5백만원 (61세~65세 : 1백만원~ 4백만원 66세~75세 : 1백만원~ 2백만원)	장기요양 1~2등급 판정 시 (최초 1회 판정, 매년 판정일에 생존 시)
치매	(무)치매재가급여 보장특약	30세~60세 : 1천만원~ 5천만원 (61세~75세 : 1천만원~ 4천만원)	치매로 인해 재가급여 이용 시 매월 50만원 지급 (1회당, 월 1회한)
	(무)중증치매재가급여 보장특약	30세~60세 : 1천만원~ 5천만원 (61세~65세 : 1천만원~ 4천만원 66세~75세 : 1천만원~ 2천만원)	중증치매로 인해 재가급여 이용 시 매월 50만원 지급 (1회당, 월 1회한)
	(무)치매시설급여 보장특약	30세~60세 : 1천만원~ 5천만원 (61세~75세 : 1천만원~ 4천만원)	치매로 인해 시설급여 이용 시 매월 50만원 지급 (1회당, 월 1회한)
	(무)중증치매시설급여 보장특약	30세~60세 : 1천만원~ 5천만원 (61세~65세 : 1천만원~ 4천만원 66세~75세 : 1천만원~ 2천만원)	중증치매로 인해 시설급여 이용 시 매월 50만원 지급 (1회당, 월 1회한)
	(무)치매입원플러스 보장특약	30세~70세 : 1천만원~ 2천만원 (71세~75세 : 1천만원(단일한도))	치매 / 중증치매 직접적인 목적으로 하여 입원 시
(무)치매입원간병인지원특약 (갱신형)	1천만원 (단일한도)	치매진단 후 치료를 위한 입원 시 (간병인 혹은 일당 보증)	병원 간병인 제공 (또는 입원 일당 1만원) [1회 입원당 365일 한도]
(무)체증형경도이상치매 플러스진단특약	30세~70세 : 1백만원~ 1천만원 (71세~75세 : 1백만원~ 3백만원)	CDR1 이상 진단 시	1천만원 + 체증금액 (최초 1회한) ※ 체증금액은 10년간 매년 1백만원씩 증가되어 최대 1천만원
		CDR3 이상 진단 시	1천만원 (최초 1회한)
(무)경도이상치매플러스 진단특약	30세~70세 : 1백만원~ 1천만원 (71세~75세 : 1백만원~ 3백만원)	CDR1 이상 진단 시	1천만원 (최초 1회한)
		CDR3 이상 진단 시	1천만원 (최초 1회한)
(무)중등도이상치매진단특약	30세~70세 : 1백만원~ 1천만원 (71세~75세 : 1백만원~ 5백만원)	CDR2 이상 진단 시	1천만원 (최초 1회한)
(무)중증치매보장특약	30세~70세 : 1백만원~ 3천만원 (71세~75세 : 1백만원~ 1천만원)	CDR3 이상 진단 시	3천만원 (최초 1회한)
(무)말기치매진단특약	30세~70세 : 5백만원~ 3천만원 (71세~75세 : 5백만원~ 1천만원)	CDR5 진단 시	3천만원 (최초 1회한)

※ (무)집에서집중간병특약, (무)시설급여보장특약, (무)치매재가급여보장특약, (무)중증치매재가급여보장특약, (무)치매시설급여보장특약, (무)중증치매시설급여보장특약은 장기요양급여수급자가 이용 시 보증(단, 인지지원등급 제외)

※ (무)체증형경도이상치매플러스진단특약과 (무)경도이상치매플러스진단특약은 동시 부가 불가

※ 본 자료는 판매인 교육용 자료로 내용의 일부 또는 전체의 무단 전재 및 복사를 금지합니다.

※ 본 자료를 고객에게 배포, 개인 블로그 홍보 자료로 활용 등 교육 이외의 목적으로 사용 시 발생하는 모든 책임은 당사자에게 있습니다.

○ 고지사항

3개월
이내

최근 3개월 이내에 치매, 알츠하이머, 파킨슨병, 뇌졸중증, 외상성 뇌손상, 기억상실, 인지능력 상실, 노쇠(노령으로 인한 정신장애), 언어장애, 행동장애, 마비증세로 의사로부터 진찰 또는 검사를 통하여 다음과 같은 의료행위를 받은 사실이 있습니까?

- ① 질병확정진단
- ② 질병의심소견
- ③ 치료
- ④ 입원
- ⑤ 수술
- ⑥ 투약

※ 진찰 또는 검사란 건강검진을 포함하며, 질병의 심소견이란 의사가 진단서나 소견서 또는 진료의뢰서 등을 포함하여 서면(전자문서 포함)으로 교부한 경우를 말합니다.

5년
이내

최근 5년 이내에 치매, 알츠하이머, 파킨슨병, 뇌졸중증, 외상성 뇌손상으로 의사로부터 진찰 또는 검사를 통하여 다음과 같은 의료행위를 받은 사실이 있습니까?

- ① 질병확정진단
- ② 치료
- ③ 입원
- ④ 수술
- ⑤ 투약

5년
이내

최근 5년 이내에 기억상실, 인지능력 상실, 노쇠(노령으로 인한 정신장애), 언어장애, 행동장애, 마비증세와 같은 정신장애 또는 신경장애로 의사로부터 진찰 또는 검사를 통하여 다음과 같은 의료행위를 받은 사실이 있습니까?

- ① 입원
- ② 수술
- ③ 계속하여 7일이상 치료
- ④ 계속하여 30일이상 투약

※ 여기서 [계속하여]란 같은 원인으로 치료시작 후 완료 일까지 실제 치료, 투약 받은 일수를 말합니다.

※ (무)집에서집중간병특약, (무)장기요양1~2등급집에서집중간병특약, (무)시설급여보장특약, (무)장기요양1~2등급시설급여보장특약, (무)치매재가급여보장특약, (무)중증치매재가급여보장특약, (무)치매시설급여보장특약, (무)중증치매시설급여보장특약, (무)장기요양1~2등급간병생활자금특약 부가 시 하기 질문 1가지 추가

현재 노인장기요양보험에 의한 장기요양급여 수급자이거나 장기요양인정 심의 중입니까? 예 아니오

○ 치매보험 가입 가능한 예외질환 13개

구분	라이나생명 치매전용 고지	A사 치매전용 고지	B사 치매전용 고지
인수기준	치매전용 고지	치매전용 고지	치매전용 고지
예외 질환	강직성 척추염	불가(장기요양급여)	불가
	류마티스관절염		
	장기이식수여자		
	뇌성마비		
	하반신마비		
	말기신부전	가능(원인이 재해인 경우)	
	심근경색	불가	
	버거씨병		
	알콜성간염(입원)		
	결절성다발동맥염		
	루푸스		
	간경화		
	장기이식수혜자(간/신장)		
가능			

※ 고혈압, 당뇨, 고지혈증, B형/C형 간염 등 공통적으로 인수 가능한 질병도 존재(2023년 2월 기준)

○ 최대 월 50만원 간병생활자금 중신지급 PLAN

▶ 해약환급금 미지급형, 90세만기, 20년납

(단위:원)

구분	가입 금액	남자			여자		
		60세	65세	70세	60세	65세	70세
(무)전에없던실속치매보험	50만원	2,765	3,180	3,710	3,075	3,595	4,210
(무)집에서집중간병특약	5천만원	39,500	46,000	52,500	52,000	60,500	71,500
(무)장기요양1~2등급간병생활자금특약	60세 5백만원 65세 4백만원 70세 2백만원	15,300	14,040	7,660	23,500	21,920	12,700
합계		57,565	63,220	63,870	78,575	86,015	88,410

※ 본 자료는 판매인 교육용 자료로 내용의 일부 또는 전체의 무단 전재 및 복사를 금지합니다.

※ 본 자료를 고객에게 배포, 개인 블로그 홍보 자료로 활용 등 교육 이외의 목적으로 사용 시 발생하는 모든 책임은 당사자에게 있습니다.

2024

노인장기요양보험의 모든것

(Long-Term Care Insurance)

2024년 장기요양 수가 전년대비 2.92% 인상



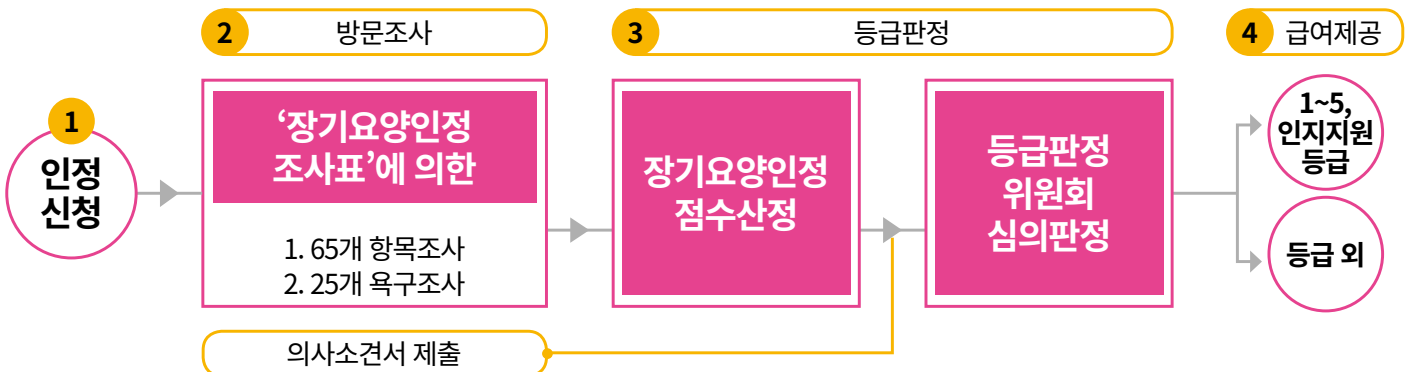
노인장기요양보험 제도

65세 이상 또는 65세 미만 치매·뇌혈관성질환 등 노인성 질병으로 6개월 이상 혼자서 일상생활을 수행하기 어려워 장기요양서비스가 필요하다고 인정된 분에게 신체활동 또는 가사활동 지원 등의 장기요양급여를 받을 수 있도록 한 제도 (재가급여, 시설급여)

장기요양 인정점수 및 등급 구성

	45점	51점	60점	75점	95점	
	인지지원등급	5등급	4등급	3등급	2등급	1등급
장애상태 (도움정도)	치매환자		심신장애기능			
		일정부분	부분적	상당부분	전적도움	
급여종류	주야간 보호 (노치원)	재가급여 또는 예외적 시설			재가급여 또는 시설급여	

등급판정 절차



※ 본 자료는 판매인 교육용 자료로 내용의 일부 또는 전체의 무단 전재 및 복사를 금지합니다.
 ※ 본 자료를 고객에게 배포, 개인 블로그 홍보 자료로 활용 등 교육 이외의 목적으로 사용 시 발생하는 모든 책임은 당사자에게 있습니다.

재가급여 등급별 월 한도액 (본인부담금 15%)

[단위: 원]

등급	월 한도액		2024년 본인부담 15%
	2023년	2024년	
1	1,885,000	2,069,000	310,350
2	1,690,000	1,869,600	280,440
3	1,417,200	1,455,800	218,370
4	1,306,200	1,341,800	201,270
5	1,121,100	1,151,600	172,740
인지지원	624,600	643,700	96,555

재가급여 종류



방문요양



기타재가급여
(복지용구)



인지활동형
방문요양



주·야간보호



단기보호



방문간호



방문목욕

시설급여 등급별 월 한도액 (본인부담금 20%)

[단위: 원]

구분	등급	금액(1일당)		2024년	
		2023년	2024년	월 한도액 (30일 기준)	본인부담
노인 요양 시설	1	81,750	84,240	2,527,200	505,440
	2	75,840	78,150	2,344,500	468,900
공동 생활 가정	3~5	71,620	73,800	2,214,000	442,800
	1	68,780	71,010	2,130,300	426,060
	2	63,820	65,890	1,976,700	395,340
가정	3~5	58,830	60,740	1,822,200	364,440

시설급여 종류



노인요양공동생활가정

* 입소정원 : 5~9명



노인요양시설

* 입소정원 : 10명 이상

본인 부담 항목

급여비용 가산

22시 이후 06시 이전, 일요일, 유급휴일 및 근로자의 날에 이용한 경우에는 아래와 같이 가산비용이 적용되어 본인 부담금이 증가함

방문요양 및 방문 간호	22시 이후 06시 이전, 일요일	급여비용의 30% 가산
	유급휴일 및 근로자의 날	급여비용의 50% 가산

주·야간보호	18시 이후 22시 이전, 일요일	급여비용의 20% 가산
	관공서 규정에 따른 공휴일	급여비용의 30% 가산

비급여대상(전액 본인 부담)

식사재료비, 이·미용비, 상급침실(1~2인실) 이용에 따른 추가 비용 등

2024년 달라진 주요 내용

살던 곳에서 편안히 노후를 보낼 수 있도록 재가급여 강화 추진

1 중증(1, 2등급) 재가급여 이용 한도액 인상
1등급 9.81%, 2등급 10.63% 인상(*그외 등급 약3% 인상)

2 중증(1, 2등급) 대상 8시간 방문요양 이용 횟수
월 6일 → 8일 상향

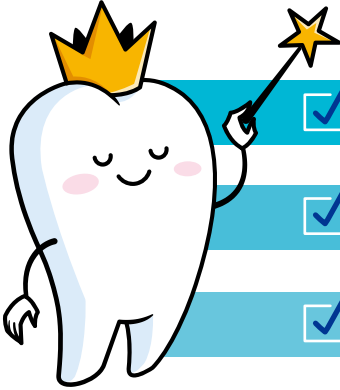
[출처 : 보건복지부 공식 홈페이지, 노인장기요양보험제도 / 보건복지부, 2024년 장기요양보험료율]

치아보험 원조, 업계 1위

무배당 THE건강한치아보험 V_[갱신형]



(21.1월 기준 시장점유율 87%, 월납 초회보험료 4.8억)



☑ 예전에 때우고 싹췌던 치아, 같은 곳에 다시 치료 받아도 보장

(보험가입 후 새로운 원인으로 치료한 경우에 한함)

☑ 통증보다 치료비가 무서운 임플란트는 개수 제한 없이

(특약, 가입 후 2년 이내 연간 3개 한도)

☑ 자주하는 크라운, 충전치료까지 재료/개수 제한 없이

(크라운의 경우 가입 후 2년 이내 연간 3개 한도)

● 주요 보장 내용

[10년 만기/0세~70세 기준]

구분	가입 금액	급부명	최대 보장금액	연간 한도				
(무)THE건강한치아보험V (갱신형)	1천만원(단일한도)	충전 치료	금/도재	15만원	개수 제한 없음			
			아말감	1만원				
			금/도재, 아말감 이외	5만원				
(무)크라운보장특약(갱신형)	1천만원~3천만원	크라운	20만원	30만원	개수 제한 없음 (단, 가입 후 2년이상 연간 3개한도)			
(무)소액치과치료특약 (갱신형)	1천만원(단일한도)	치수치료	2만원	연간 한도 없음 (치수치료, 영구치발거 → 치아 1개당/ 잇몸질환은 주요치주질환 분류표에 따라 건강보험적용시 보장)				
		영구치발거	2만원					
		잇몸질환치료	2만원					
		스케일링	1만원		연간 1회 한도(건강보험적용시)			
(무)충전치료보장특약 (갱신형)	1천만원~3천만원	충전치료 (아말감 제외)	금/도재	15만원	개수 제한 없음			
			금/도재, 아말감 이외	3만원				
(무)치아추가보장특약 (갱신형)	1천만원(단일한도)	구내방사선 촬영급여금	5천원	진료 1회당 (건강보험적용시)				
		파노라마방사선 촬영급여금	5천원					
		턱관절장애 입원급여금	1만원		입원 1일당, 3일 공제후, 30일 한도			
		턱관절장애 수술급여금	20만원		수술 1회당			
(무)보철치료보장특약III (갱신형)	0세~55세 : 5백만원~1천5백만원	임플란트	150만원	영구치 발거 1개당				
			(무)보철치료보장특약III (프리미엄)(갱신형)		고정성가공의치 (브릿지)	75만원	일반형	프리미엄
						연간 3개 한도	개수 제한 없음 (단, 가입 후 2년이상 연간 3개한도)	
(무)보철치료보장특약III (프리미엄)(갱신형)	61세~70세 : 5백만원(단일한도)	가철성의치(틀니)	150만원	보철물당 연간 1회 한도				
(무)특정임플란트치조골 이식술치료보장특약(갱신형)	18세~60세 : 1백만원~5백만원	치조골이식 (임플란트 한 경우)	50만원	영구치 발거 및 임플란트 한 경우 영구치 발거 1개당				
					(무)특정임플란트치조골 이식술치료보장특약 (프리미엄)(갱신형)	61~70세 : 1백만원~3백만원	일반형	프리미엄
				연간 3개 한도	개수 제한 없음 (단, 가입 후 2년이상 연간 3개한도)			

※ (무)특정임플란트치조골이식술특약(갱신형)의 경우 (무)보철치료보장특약III(갱신형) 부가 시에만 가입 가능 ※ (무)특정임플란트치조골이식술특약(프리미엄)(갱신형)의 경우 (무)보철치료보장특약 III(프리미엄)(갱신형) 부가 시에만 가입 가능 ※ (무)보철치료보장특약III(프리미엄) 및 (무)보철치료보장특약 III는 동시 가입 불가 ※ (무)크라운보장특약(갱신형)은 (무)보철치료보장특약III(프리미엄) 혹은 (무)보철치료보장특약 III 부가 없이 단독 가입 가능 ※ 단, 재해를 원인으로 할 경우 계약일로부터 100% 보장합니다. ※ 피보험자의 보험 나이가 3세 미만인 경우 계약일로부터 바로 보장 개시합니다.
 ※ (무)보철치료보장특약III(갱신형), (무)보철치료보장특약III(프리미엄)(갱신형)의 경우 0~55세 기준의 최대보장금액입니다. ※ (무)특정임플란트치조골이식술치료보장특약(갱신형), (무)특정임플란트치조골이식술치료보장특약(프리미엄)(갱신형)의 경우 18~60세 기준의 최대보장금액입니다. ※ 가입 전 반드시 약관 내용을 확인하시길 바랍니다. ※ 갱신 시 보험료가 인상될 수 있습니다.

라이나생명 치아보험 Line Up

어린이부터 실버까지 치아보험은 역시 라이나

(무)THE건강한 치아보험V(갱신형)

(무)THE든든해진라이나치아보험(갱신형)-1형(순수보장형)

추천	표준체 어린이 주니어		표준체 주니어	
가입나이	5년만기: 5세~75세 / 10년만기: 0세 ~70세		5년&10년만기: 15~70세	
보장내용	임플란트 100만원 (특약)	크라운 50만원 (주20+특30)	임플란트 100만원 (주50+특50)	재식립임플란트 100만원 (주50+특50)
	충전(금/세라믹) 30만원 (주15+특15)	그 외 충전(레진 등) 8만원 (주5+특3)*아말감 1만원	크라운 50만원 (주20+특30)	*충전(금/세라믹) 30만원 (주15+특15)
지급제한	임플란트: 연 3개 한도 크라운 & 충전치료: 개수 제한 없음 (단, 크라운 2년 내 연 3개 한도)		임플란트: 개수 제한 없음 (2년 내 연 3개 한도)	
감액	보철: 2년 이내 발치 시 50% / 충전: 1년 이내 치료 시 50%			
보험료	10세 남자 19,000 여자 20,600		40세 남자 45,350 여자 42,250	
	40세 남자 42,400 여자 37,400		50세 남자 65,400 여자 55,400	
	<small>[기준: 주계약 1,000만원, (무)충전치료보장특약(갱신형)/ (무)크라운보장특약(갱신형) 각 3,000만원, (무)보철치료보장특약(갱신형), (무)소액치과치료특약(갱신형), (무)치아추가보장특약(갱신형) 각 1,000만원, 5년만기, 5년납]</small>		<small>[기준: 1형 주계약 1,000만원, (무)신보철치료보장특약(프리미엄)(갱신형) 500만원, (무)충전치료보장특약(갱신형)/ (무)크라운보장특약(갱신형) 각 3,000만원, 5년만기, 5년납]</small>	

(무)THE ONE간편치아보험(갱신형)

(무)THE든든한실버치아보험

추천	<input checked="" type="checkbox"/> 치과 치료 이력 고객 <input checked="" type="checkbox"/> 1Q고지		간편 실버	
가입나이	5년만기: 51세~75세 / 10년만기: 51세 ~70세		10년만기: 61세~70세 / 80세만기: 71세 ~75세	
보장내용	임플란트 100만원 (주50+특50)	틀니 100만원 (주50+특50)	임플란트 30만원 (누적 2개 이하)	임플란트 100만원 (누적 3개 이상)
	크라운 30만원 (특약)	*충전(금/세라믹) 15만원 (주계약)	틀니 30만원	*충전(금/세라믹) 15만원
지급제한	임플란트: 연 3개 한도 / 충전치료: 개수 제한 없음 크라운: 개수 제한 없음 (2년 내 연 3개 한도)			
감액	보철: 2년 이내 발치 시 50% 충전: 1년 이내 치료 시 50%		<input checked="" type="checkbox"/> 임플란트: 감액없음 <input checked="" type="checkbox"/> 충전: 1년 이내 50% <input checked="" type="checkbox"/> 브릿지/틀니: 2년 이내 50%	
보험료	55세 남자 55,100 여자 46,600		65세 남자 48,260 여자 41,020	
	65세 남자 77,500 여자 62,400		70세 남자 64,000 여자 51,640	
	<small>[기준: 주계약 1,000만원, (무)THEONE간편보철치료보장특약(갱신형) 500만원, (무)THEONE간편크라운보장특약(갱신형) 3,000만원, 5년만기, 5년납]</small>		<small>[기준: 주계약 1,000만원, (무)특정임플란트치조골이식술치료보장특약 300만원, 10년만기, 10년납]</small>	

* 금/세라믹 외 보장되는 상세 충전치료보험금은 표준교안에서 확인 가능합니다.

※ 본 자료는 판매인 교육용 자료로 내용의 일부 또는 전체의 무단 전재 및 복사를 금지합니다.

※ 본 자료를 고객에게 배포, 개인 블로그 홍보 자료로 활용 등 교육 이외의 목적으로 사용 시 발생하는 모든 책임은 당사자에게 있습니다.

라이나생명 종신보험 Line Up

	강추 (무)THE착한간편고지 종신보험	(무)THE간편고지 종신보험	(무)전에없던초간편 종신보험	(무)THE건강해지는 종신보험
추천	3·3·5 ✓ 감액 없음 / 무진단 ✓ 75세 20년납, 80세 15년납 가능	3·2·5 ✓ 무진단 ✓ 75세 20년납, 80세 15년납 가능	2Q ✓ 초간편 고지 ✓ 65세이하 법인 대표 가입금액 최대 5억 가능	표준체 ✓ 감액 없음 ✓ 무진단: 50세이하 5억이하, 60세이하 2억이하
가입 나이	30세~80세	30세~80세	30~75세	만 15세~60세
고지 문항	최근 3 개월 이내 입원, 수술, 추가/재검사 필요조건 없고 3 년 이내 입원, 수술이 없고 5 년 이내 7대 질병 진단, 입원, 수술이 없고 <small>*백혈병, 협심증, 심근경색, 심장판막증, 암, 간경화증, 뇌출중증(뇌출혈/뇌경색)</small>	최근 3 개월 이내 입원, 수술, 추가/재검사 필요조건 없고 2 년 이내 입원, 수술이 없고 5 년 이내 암 진단, 입원, 수술이 없고	최근 1 년 이내 입원, 수술이 없고 3 개월 이내 입원, 수술, 추가/재검사 필요조건 없고	표준체 일반고지
보장 내용	✓ 기납입플러스형 : 보험기간 중 사망 시 보험가입금액 100% + 사망 당시의 주계약 기납입보험료 ✓ 가입금액형 : 보험기간 중 사망 시 보험가입금액 100%			
감액	없음	2년내 사망시 가입금액 50% 지급 (기납입플러스형, 보험가입금액 50% + 주계약 기납입보험료)		없음 (장해지급률 50% 이상 시 납입면제)

위험 1~3등급 SI종신상품 사망 합산한도 확대 안내

위험등급	60세 이하	61~70세	71~75세	76~80세
1급	5천만원	5천만원	5천만원	5천만원
2급	1억	1억	1억	5천만원
3급	2억	1억	1억	5천만원
4급	3억 (간편고지종신 6억)	1억 (간편고지종신 3억)	1억 (간편고지종신 3억)	5천만원
5급	5억 (간편고지종신 10억)	2억 (간편고지종신 6억)	2억 (간편고지종신 4억)	5천만원

질병 또는 상해로 입원/수술 이력이 있어도, 인수 가능한 주요질환 (표준체 상품은 사전심사 추천)
 THE착한고지종신 3년내, THE간편고지종신 2년내, 전에없던초간편종신 1년내 (주계약기준)

경요추염좌	부비동염	무지외반증	크룹(후두염)	석회성힘줄염	계류유산	부유방	식중독
제왕절개	요실금	골절	신장결석	편도염	폐렴	척추디스크	구내염
비인두염	아토피피부염	하지정맥류	비중격만곡증	안검하수	담석증 (담낭절제한 경우)	치은염, 치주염	각막염
치질	A형 간염	백내장	요관결석	대장용종	원형탈모증	충수염	위염
급성기관지염	결정증	방광류	테니스엘보	비용종	건선	반월상연골파열	모낭염

※ 본 자료는 판매인 교육용 자료로 내용의 일부 또는 전체의 무단 전재 및 복사를 금지합니다.

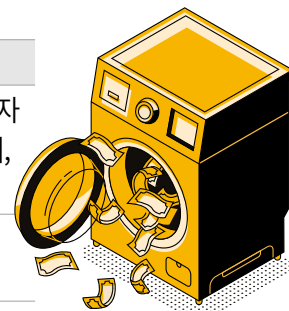
※ 본 자료를 고객에게 배포, 개인 블로그 홍보 자료로 활용 등 교육 이외의 목적으로 사용 시 발생하는 모든 책임은 당사자에게 있습니다.

금융사는 금융거래시 자금세탁 방지를 위해 “강화된 고객확인 의무(EDD)” 제도를 꼭! 수행해야 합니다.

✔ 강화된 고객 확인 의무(Enhanced Due Diligence. 이하 “EDD”) 제도란?

고객의 국적, 직업, 상품, 보험료 등을 종합적으로 평가하여 자금세탁 위험이 높은 경우, 거래목적 및 거래자금의 원천(출처)를 추가 확인 해야 함

구분	개인	법인
고객 확인 의무 (CDD: Customer due diligence)	성명, 실명번호, 국적, 주소, 연락처, 직업, 실제소유자에 관한 사항	법인(단체)명, 사업자등록번호, 사업장 주소지, 대표자 정보, 업종(영리법인), 설립목적(비영리법인), 연락처, 실제소유자에 관한 사항(주주명부 필수)
강화된 고객 확인 의무 (EDD)	거래목적, 거래자금의 원천 및 출처	



✔ 강화된 고객 확인 의무(EDD) 수행 대상 및 주의 사항

- ① 국적, 직업, 보험료, 상품 등을 종합적으로 고려하여 대상 선정
(예: a. 베트남, 필리핀 등 고위험 국적자 b. 대부업자, 귀금속판매상 등 고위험 직업 c. 고객계약 등)
- ② EDD 수행 회피를 위해 고객 직업을 정정하여 재청약 하거나 일부 정보를 부실하게 작성할 경우,
 - 관련 법령에 따라 최대 1억원의 과태료 처벌 가능
 - 당사 정기 점검을 통해 확인된 건은 대면제재심의에 상정하여 제재 심의 (2024년 1월 청약 건부터 해당 유형의 경우, 최소 모집정지1개월 이상 제재 적용)

✔ CDD, EDD 관련 “고객거래확인서” 작성시 주의 사항 **필독**

- ① 개인의 경우 EDD, 법인의 경우 CDD, EDD 수행 대상에 대해, 고객이 직접 별도로 출력된 “고객거래확인서”를 작성하도록 하고, 금융상품판매·대리중개업자는 청약 시 해당 정보를 오류 없이 입력하여야 함
- ② “고객거래확인서” 작성 시, 필수 입력 값 누락 없이 입력

[고객거래확인서 작성]

Q1 개인 계약에서 EDD대상자가 직원인 경우에도 사업자등록번호를 작성해야 하나요?

→ 직원은 사업자등록번호와 개업년월일 작성 필요 없음

Q2 “추가기재사항”에 “(요청 시 작성해주시시오.)”라는 단서가 있는데, 어떤 경우에 작성하나요?

→ 개인 계약,법인 계약 모두 EDD대상자인 경우 필수 작성하셔야 하고, 법인 계약 중 CDD만 해당하는 경우에는 작성 필요 없음

[고객 직업 등록]

Q3 직업이 2개 이상인 고객이 EDD 대상이 아닌 직업으로 등록 요청한 경우 어떻게 해야 하나요?

→ 고객이 주로 수행하시는 직업 기준으로 작성 하되, 고객이 고지(기재) 혹은 요청하신대로 작성

Q4 청약 시 EDD 대상 직업으로 확인된 고객이, 다른 직업도 영위 중(직업2개 이상)이라고 하시며 EDD 대상이 아닌 다른 직업으로 변경하여 청약 진행을 요청한 경우, 어떻게 해야 하나요?

→ 1) 이미 출력된 청약서의 직업 삭선(정정 표시) 및 수정후 고객 정정서명하여 청약서 접수
2) 고객정보 정정 및 저장 후 새로 청약 진행
단,청약 편의를 위해 설계사가 임의로 변경하는 것은 절대 금지이며, 반드시 고객이 요청한 경우에만 변경진행 (EDD 대상 직업을 비 대상 직업으로 변경한 경우, EDD회피 의심 계약으로 분류되어 대면제재심의에 상정 가능)

FAQ



전화 한 통으로 편해지는

라이나 설계사 지원센터

GA설계사만을 위한 설계사 지원센터

1588-2215

GA업무지원사이트 <https://ga.lina.co.kr>

메뉴번호	문의 유형	업무상세
1번	청약 설계 지원	상품설계, 청약서 발행, 신계약출금까지 청약과정 지원
2번	가입설계 사전동의 지원	팩스로 접수한 사전동의서 시스템에 자동처리 시스템 인식 실패하여도 30분 안에 신속하게 처리
3번	보험 상품 및 인수 기준 안내	보장내용, 인수 가능여부 등 정확한 정보가 필요할 때 고객 맞춤 상품 팁 전달
4번	기타 업무 관련 안내	기타 업무 문의

청약설계 | 실명인증 접수 팩스번호
(02)6944-1318

사전동의 접수 팩스번호
(02)6944-1224