

[2024년 01월]

# 손해보험사 영업방향

[소식지 정리]

강사 : 이 상 훈





본 과정은 영업상담을 위한 정보제공을 목적으로 제작되었으며, 완전성을 보장하지 않습니다.  
강의 자료는 고객에게 배포될 수 없으며, 실제 상담 시에는 반드시 해당분야 전문가의 도움이나  
판매보험사의 약관 및 상품설명서를 확인하시기 바랍니다.

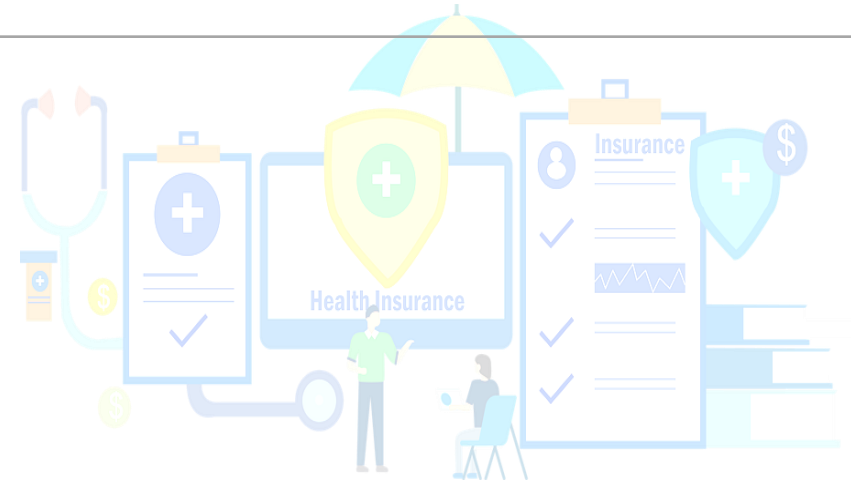
본 자료는 FP교육용 요약자료로 고객에게 교부 / 배포할 수 없고, 정확한 내용은 약관과 상품설명서를 확인하시기 바라며, 보험안내자료(광고, 선전물)로의 사용을 엄격히 금지합니다.

# 보험사별 변경사항

## ■ 신상품

[2023년 12월 29일 18시 기준, 보험사별 소식지 및 인수기준 확인]





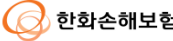
구분	내용
 <b>DB손해보험</b>	1. 운전자&만상형통 상해보험 - 18~80세, 경증 상해 진단부터 한의원 치료까지 보장 - 경증진단 3만원, 중등증 진단10만원 중증진단 400만원 - 상해재활치료비 2만원, 주요한방 외래 치료비 1만원(연간 20회, 상해/질병, 급여/비급여 보장)
 <b>MG손해보험</b>	1. 원더풀5!슬림 종합보험 : 건강하면 보험료가 내려가는 전환형 건강보험 - 건강하면 보험료 9.3% ~ 최대 31.4% 할인 - N년이내 입원, 수술, 3대질병(암, 심근경색, 뇌졸중) 고지 - 1~8종 수술비 출시, 5종 수술비 동시 가입
 <b>하나손해보험</b>	1. 하나가득담은355간편건강보험 - 3.5.5 고지(5년 이내 6대질병), 경증치매 최대 2,000만원, 장기요양 1~5급 최대 1,000만원, 산정특례진단비 8종 - 상해질병치료지원금 1천만원 (비갱신형), 질병 수술비 합산 100만원, 보험료 안정화 할인 8%
 <b>현대해상</b>	1. 두배받는암보험 - 전이암 보장 강화 : 전이암진단 + 전이암 직접치료입원일당, 수술, 항암약물 등 고액항암약물치료비 등 최대 15종 - 주요치료비 신설 : 5년 간 최대 6억원 - 무사고 체증형 보장 신설 : 최대 200% 자동 증액

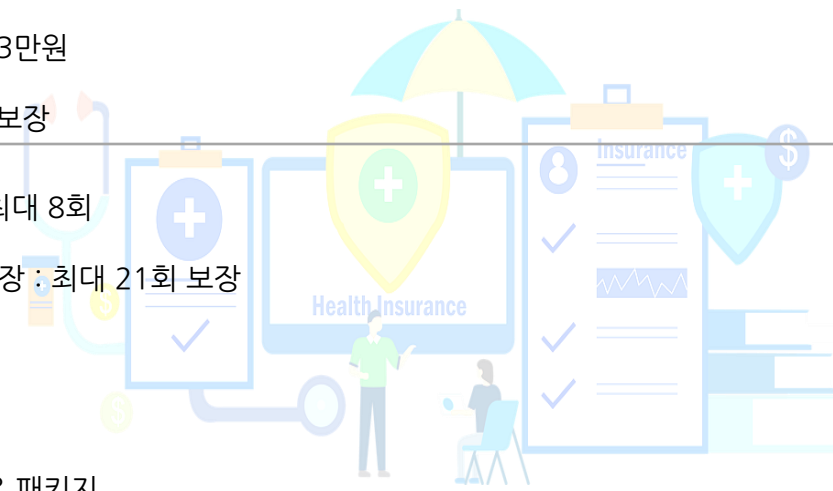


# 보험사별 변경사항

## ▣ 변경사항

[2023년 12월 29일 18시 기준, 보험사별 소식지 및 인수기준 확인]



구분	내용
 DB손해보험	1. 청춘어람 : 보험료 최대 8.2% 인하
 KB손해보험	1. 오텐텐 - 2대(뇌혈관질환 / 허혈성 심장질환) 납입면제 탑재 (15 ~ 40세), 35세한 149 부정맥 1,500만원 - 상해질병 입원일당(365일), 간병인사용(365일), 간호간병 일당(365일) - 종합병원(30일) / 상급종합병원(60일) 1인실 입원일당 탑재 2. 종합 / 자녀 / 255 / 235 : 상해 / 질병재활치료비 탑재 - 상해 재활치료비 : 30회 2만원, 60회 1만원 - 질병 재활치료비 : 15회 1만원, 60회 1만원
 meritz 메리츠화재	1. 운전자보험 : ~14급부상 일반사고 중상해 2억 보장하는 교통사고처리지원금(VII)출시
 현대해상	1. 퍼펙트플러스종합보험 : 재활치료비 탑재 : 질병 2만원 15회, 상해 15회 1만원, 30회 1만원, 최저보험료 2만원 2. 간편한355 : 상해/질병 재활치료비 탑재 : 연간 15회, 1회당 2만원 3. 행복가득생활보장보험 - 통합상해진단비 출시 : 경증 3만원, 중등증 20만원, 중증 300만원/ 30년만기, 90,100세 신설 - 지진손해 담보 출시 (한시적 출시), 주택임시거주비 보장 확대 : 최대 25만원, 1~90일 4. 담보변경 - 간병인 사용일당 76~80세 상향 : 최고 15만원, 간편보험 요양병원 최대 3만원 ; 간호간병 통합서비스 재활병동도 최대 180일 보장 - 항암약물/방사선 보장 확대 : 제자리암, 경계성 종양도 항암약물 / 방사선 보장
 한화손해보험	1. 시그니처여성건강보험 2.0 - 여성 통합암 보장 그룹 확대 : 최대 6회 → 최대 1회, 여성 통합 전이암 : 최대 8회 - 여성 통합 뇌관련 질환 6회 보장, 통합 심장질환 최대 8회 - 통합 상해 : 머리/어깨 ~ 다리/발 신체 부위 7분류별 경증/중등증/중증 보장 : 최대 21회 보장 - 상해질병치료지원금 담보 출시 : 면책조항 삭제 및 50만원 이상부터 보장 - 레이디 암플랜 1월 연장 - 고고당 무할증 / 암 바로보장 출시 : 1월 10일 예정 - 시그니처 여성보장 레벨업 ; 차병원 협업 전문화 상품, 검사 - 진단 - 치료 - 재발까지 보장 ; 유방암 케어 패키지, 갑상선 케어 패키지, 자궁난소 케어패키지, 수술치유 패키지

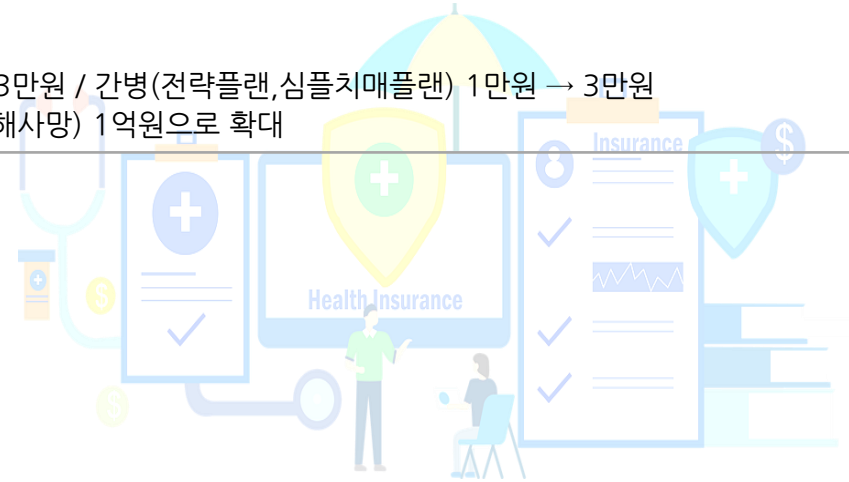


# 보험사별 변경사항

## ▣ 변경사항

[2023년 12월 29일 18시 기준, 보험사별 소식지 및 인수기준 확인]

구분	내용
	<ol style="list-style-type: none"> <li>운전자보험 약관개정                     <ul style="list-style-type: none"> <li>- 변호사 선임비용 50% 선지급 추가, 중상해(1~3급) 경찰조사 상품내 반영, 간병인사용일당 담보분리가능</li> </ul> </li> <li>항암방사선 약물치료비 한도 상향                     <ul style="list-style-type: none"> <li>- 쏘상품 최고 5천만원, 종합보험/유병자(355,335 한도 상향)</li> <li>- 가입즉시 바로 보장되는 항암방사선 약물치료비(무감액, 무면책) : 모두암 5천, 종합보험, 유병자보험 3천만원</li> </ul> </li> <li>보험료인하 : 자녀보험, MZ보험 최대 약 16%</li> <li>행복을 다주는 가족사랑종합보험 → 흥Good 행복한 파워종합보험</li> </ol>
	<ol style="list-style-type: none"> <li>종합암보험(88플러스) : 재발암 및 잔여암 진단비 신규 탑재 : 원발암 기준 2년 후 보장, 최대 8번 보장</li> <li>종합 건강보험, 더끌림 : 상급종합병원 암 치료비 탑재 → 최대 60만원 (유사암 제외 30만원 포함)                     <ul style="list-style-type: none"> <li>- 상해입원 및 통원 수술비, 종합병원 상해입원비, 질병입원비 탑재</li> </ul> </li> <li>주요 담보 가입금액 하향                     <ul style="list-style-type: none"> <li>- 상급종합병원 상해일당 하향 : 더끌림, 도담도담, 토닥토닥, 간편, 20만원 → 10만원</li> <li>- 허혈심장진단비 하향 : 더끌림 ~ 65세 최대 2천만원 / 간편맞춤 ~65세, 최대 1.5천만원</li> <li>- 표적항암약물치료비 : 종합암/더끌림 ~ 65세, 7천만원 → 6천만원                          토닥토닥 31~35세, 7천만원 → 6천만원 / 간편맞춤/간편암335(88) ~65세, 6천만원 → 5천만원                          ※ 표적항암 5천만 초과 가입시 연계조건 강화</li> </ul> </li> <li>최소보험료 변경                     <ul style="list-style-type: none"> <li>- 토닥토닥(전략플랜) 2만원 → 3만원 / 더끌림(업그레이드플랜) 1만원 → 3만원 / 간병(전략플랜, 심플치매플랜) 1만원 → 3만원</li> </ul> </li> <li>종합암, 가년암335, 더끌림/토닥토닥, 무할증고고당암플랜 기본연계(상해사망) 1억원으로 확대</li> </ol>



# 목 차

- |              |             |
|--------------|-------------|
| 01. 메리츠화재    | 07. 롯데손해보험  |
| 02. DB손해보험   | 08. 흥국화재    |
| 03. 현대해상     | 09. 한화손해보험  |
| 04. KB손해보험   | 10. 하나손해보험  |
| 05. 삼성화재     | 11. MG손해보험  |
| 06. NH농협손해보험 | 12. AIG손해보험 |

**※ 요약된 내용으로 보험사별 소식지를 꼭, 확인 하시기 바랍니다.**

# 01. 메리츠화재

## 보험료가 1만원이 안돼? 또, 최저보험료가 없어? 또, 메리츠야?

부담 없이 제안하는 30종 통합암 진단비

### 최저보험료 없는 또또암



암 싸게 가입하고 싶은 15세 여

암종별 30종 통합암진단비 3천 **1,990원**



암 1억 진단비 필요한 20세 남

암종별 30종 통합암진단비 1억 **8,320원**



4달전 심근경색 진단 53세 여

**NEW** 간편 355 또또암 간편플랜  
암종별 30종 통합암진단비 1천 **11,710원**



뇌경색 진단받았던 50세 남

**NEW** 간편 355 또또암 간편플랜  
암종별 30종 통합암진단비 1천 **14,690원**

기준 : 암종별(30종) 통합암 진단비(남자 27종, 여자 29종) + 유사암진단비 100만

### 암 핵심담보 필수 체크!

“

메리츠가 암 담보 다양하게 운영하고  
보장한도도 가장 큰데,  
보험료까지 제일 유리하네요!

”



담 보 명	메리츠 '또또암'	A사 8*암	B사 9*암	C사 모*암
통합암진단비 1천	30종	8종	9종	6종
통합전이암진단비 1천	유사암 포함 4종	연만기 불가 X	X	
갑상선및기타피부암 전이암진단비(림프제외)	3천만	X	X	X
25% 체증형 수술비	암	500만	X	X
	유사암	500만	X	X
다빈치 로봇암 수술비	일반암	1천만	1천만	1천만
	특정암	1천만	최대 200만	최대 250만 최대 500만
40세 남자 보험료	7,960원	2만원 (최저보험료)		

출처 : 각사 상품공시실 역관 및 사업방법서 / 기준 10년납 10년만기 해지환급지급형

# 01. 메리츠화재

## 하나만 묻는데 보험료는?

■ 간편한 355

### 하나만 묻는 간편 355

“대장용종 3회 수술 했는데 메리츠는 가입 가능했어요!”



기준: 60세 남자, 20년남20년만기, 표준형, 납입면제형

출처: 각사 상품공시실 약관 및 사업방법서, 가격공시실

간편 구분	타사	메리츠
인수	비싼 3.N.5 가입	담보제한없이 즉시 인수
3.0.5	비교불가 (수술비 가입불가)	입원만 묻는 <b>간편 3.5.5</b> <b>119,970원</b>
3.1.5	165,440원	
3.2.5	149,630원	
3.3.5	140,102원	

암진단비 1천, 유사암진단비 1백, 뇌혈관/허혈성질환비+수술비 각1천, 상해수술 50만, 질병수술 20만, 상해/질병입원일당 각 1만 130대수술비 (심장/뇌/31대 각3백, 다빈도61대/백내장/관절염, 생식기/루각질환, 유방외양에, 편도염 각 30만, 29대/치핵 각 10만 타사 N대수술비 (5대과열, 비과열 각300만, 22대200만, 3대100만, 19대30만, 62대20만)

## 간병의 원조 메리츠화재!!

■ 335오!간편

### 4만원 더 싼! 335 세만기

“3대진단비, 2대수술, 항암치료까지 빠짐없이 넣어 비교하시더니 월 4만원 싼 메리츠로 하셨어요!”



**메리츠**  
**99,590원**

VS

**타사**  
**141,912원**

출처: 각사 상품공시실 약관 및 사업방법서, 가격공시실

✓ 60세 남 가입플랜

60세 남자, 20년남 90세만기, 납입면제형, 해지환급금 미지급형

담 보 명	가입금액	담 보 명	가입금액
암진단비	1천만	표적항암약물치료비	2천만
유사암진단비	2백만	항암양성자방사선치료비	1천만
뇌혈관/허혈성질환 진단비	각 1천만	항암세기조절방사선치료비	1천만
뇌혈관/허혈성질환 수술비	각 5백만	다빈치로봇암수술비(암)	5백만
항암방사선약물치료비	1천만	다빈치로봇암수술비(전립선암)	2백만

# 01. 메리츠화재

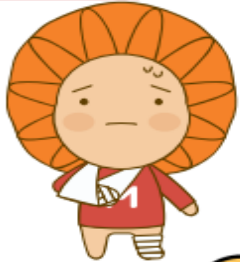
내 생활을 모아서 하나로 묶어, 더 simple하게 만들었습니다^^

■ 모여라! 올인원 라이프

모두 담은 상품 출시!

## 모여라와 올인원을 하나로!

모여라



치료 없이 진단만 받아도  
**부위별 매년 보장!**

찰과상    긴장    염좌  
타박상    표재성 화상

통합상해진단비 가입시



올인원



주택화재 배상책임, 급배수  
**화재, 동파 보장!**

겨울철 블랙아이스 사고 대비  
**운전자 담보**

경미한 상해도! 진단만 받아도!

## 겨울철 필수 상해보험

추운데 운동하다가 삐끗해서  
어깨, 허리가 **긴장**했어요.

**10만원** 보장



우수고객 60세 통합상해진단비(경증) 어깨, 허리 각 5만

빙판길에 미끄러져 넘어졌는데,  
무릎, 손목 **힘줄**에 **손상**이 왔대요.

**100만원** 보장



우수고객 60세 통합상해진단비(중등증) 무릎, 손목 각 50만

담 보 명	보 장 내 용	메리츠	타사
통합상해 진단비	염좌, 타박상, 긴장, 찰과상, 표재성화상 등	○ 보장	X 불가
상해재활 치료비	물리치료, 온찜질(적외선) 등		○ 보장

출처: 각사 상품공시실 약관 및 사업방법서



# 01. 메리츠화재

## 추천상품, 뽐뽐~

### 내Mom대로보장보험

40세 어른이도! 어린이보험과 동일 혜택!

## 40세도 메리츠에션 어린이!

구분		메리츠 	타사
MZ 보험	가입 연령	16 ~ 40세	16 ~ 30세
	납입 면제	○ 납면	X 해당 없음
감액	뇌/허 진단시	가입 즉시 100% 보장	1년미만 50% 보장
	부정맥 진단시		
	특정 N대 수술비		

\* 출처 : 각사 상품공시실 약관 및 사업방법서

### 운전자(M, W-Drive)

1~3급에 해당하는 중상해 사고보장은 모든 회사 동일  
4~14급부상 일반사고 중상해는  
메리츠만 최대 2억 보장!

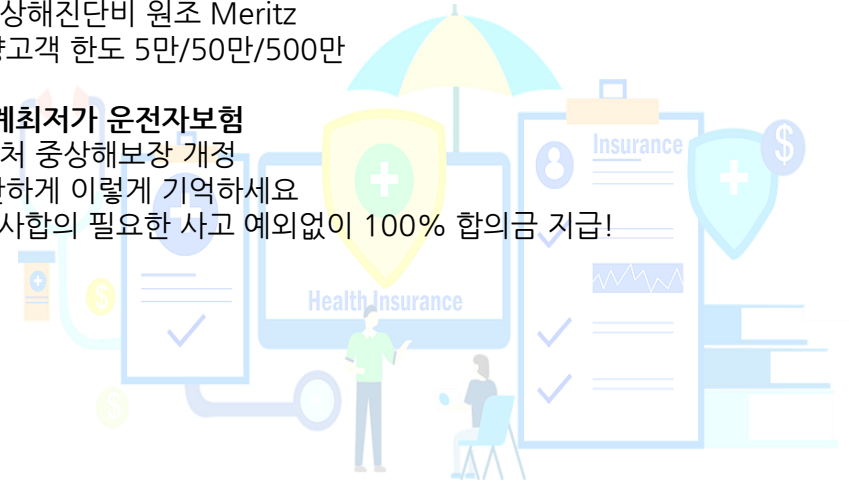
☑ 교·사·처 중상해보장 비교하면 메리츠가 답!

교통사고처리지원금		메리츠	A사	B사	C사
일반사고 중상해	1~3급	교사처(VII)	2억	2억	2억
	4~14급	2억	5천	7천	7천

\* 출처 : 각사 상품공시실 약관 및 사업방법서

## 1월의 영업포인트

- 천원짜리 암보험**
  - 최저보험료 미적용 혜택 연장 (355또또암도 동일)
  - 암을 30가지로 나눠서 드리니 N번째 암진단비 받을 확률 → 업계 통합암 중 최고!
- 갱신형보다 싼 비갱신**
  - 업계최저가 355 간편
- 하나만 묻는 간편보험**
  - 355안되면 무조건 설계해보면 압니다~
- 하나로 모은 상품**
  - 주택화재+통합상해+운전자
  - 통합상해진단비 원조 Meritz
  - : 우량고객 한도 5만/50만/500만
- 업계최저가 운전자보험**
  - 교사처 중상해보장 개정 ; 간단하게 이렇게 기억하세요
  - 형사합의 필요한 사고 예외없이 100% 합의금 지급!



# 02. DB손해보험

## DB손해보험 수술비의 매력에 풍당, 빠져 봅시다!!

중/자/간(세/무/연)  
상용별 상이

### 더비해용 질병수술비/종수술비

## 기본이 바로 서야 보장이 바로 선다!

『같은 이름 다른 보장』 질병수술비

동일질병 재수술	395,523건	 <b>ALL-Risk</b> <b>올커버</b>	매호지급 질병수술비보다? 연간 약 10이만 건 수술 미보장
치핵	152,893건		
제왕절개	150,051건		
체외충격파쇄석술	296,247건		
요실금	21,022건		
질병치료 목적의 수술(절제, 절단 등)			
<b>질병수술비</b>	<b>DB Only</b>	<b>보장 타사</b>	

\*주요 수술 통계 연보, 보건 의료 빅데이터 개방시스템, 2022년 건강보험 심사 평가원

### 『같은 이름 다른 보장』 질병 종수술비

비교	DB 연간1회 1-5	1-7종	그냥 1-5종	매회 1-5종
보장 방식	수술부위 & 수술방법	약관에서 정한 수술 코드	수술부위 & 수술방법	수술부위 & 수술방법
동일질병 재수술	연간 1회	연간 3회	연간 1회	매회
비급여수술	○	×	○	○
보장 급여코드	○	×	○	○
비급여 전환 시	○	×	○	○
약관 기재되지 않은 수술코드	수술의 정의 해당 시 보장	×	수술의 정의 해당 시 보장	수술의 정의 해당 시 보장
치핵	○	○	×	○
제왕절개만출술	○	○	×	○
요실금	○	○	×	○
체중형 종수술비 유무	○	×	○	×
보험료 (20/30/200/1천/1천만 기준)	<b>13,557원</b>	<b>27,296원</b>	<b>25,229원</b>	<b>19,990원</b>

\*종합보험, 40세, 여자, 20년납100세안기, 무해지, 납연식을 기준

중/자/간(세/무/연)  
상용별 상이

### 더비해용 질병수술비/종수술비

## 1-5종수술비는 만능 수술비다!

**암수술**

3종 : 2,000만  
방사선조사(5000rad이상)  
전이성 뇌종양 감마나이프

5종 : 1,000만  
갑상선암 근치수술  
대장암 근치수술  
다빈치로봇암수술

**뇌/심장수술**

3종 : 2,000만  
뇌동맥류 코일색전술  
합성중 스텐트삽입술

5종 : 1,000만  
뇌동맥류클립결찰술  
관상동맥우회술

**다빈도수술**

1종 : 20만  
치핵/제왕절개/요실금

2종 : 30만  
대장용종 수술  
체외충격파쇄석술  
중수절제술(명장)

(1,000만 가입시(내사형해방))

**암수술비 12,970원**

(각 1,000만 가입시)

**뇌/허수술 7,400원**

(30만원 가입시)

**질병수술비 7,940원**

보장 각각 가입시

**28,310원**

VS

질병 1-5종 수술비

**11,299원**

\*종합, 40세, 여자, 기금, 무해지, 30년납100세안기, 납당면제 적용 기준 보험료

## DB는 10년 후 보장이 2배!

1종	30만	→	60만	UP!
2종	50만	→	100만	UP!
3종	300만	→	600만	UP!
4종	1,000만	→	2,000만	UP!
5종	1,000만	→	2,000만	UP!

\*종합보험 기준 가입금액 예시임

연령별 보험료	20세	30세	40세	50세
	<b>16,875원</b>	<b>20,551원</b>	<b>23,485원</b>	<b>23,512원</b>

# 02. DB손해보험

## 상해치료비의 끝판왕이 나타났다고 하는데...

**더비해용 운전자&만상형통 상해** 상해(연/세) 가입연령 18~80세

**경증상해치료 끝판왕 등장**  
**진단부터 한의원 치료까지 보장!**

<b>경증진단 3만</b> <small>염좌, 긴장, 탈구 표재성 손상, 열린상처</small>	<b>중등중진단 10만</b> <small>골절, 신경 손상, 혈관 손상 근육 및 힘줄 손상</small>	<b>중증진단 400만</b> <small>의정손상, 외상성 절단</small>
--	--	---

**상해재활치료비 = 물리치료** **상해재활치료비 2만**

**침술, 뜸, 부항술, 추나요법, 온열경락요법, 한방물리요법** **주요한방외래치료비 1만**

**물리치료부터 추나요법, 부항술까지도 완벽 보장**

구분	통합상해진단비	상해재활치료비	주요한방외래치료비
<b>DB</b>	○ 보장	○ 보장	○ 보장
<b>A사</b>	○ 보장	○ 보장	✗ 불가
<b>B사</b>	✗ 불가	○ 보장	✗ 불가
<b>C사</b>	✗ 불가	○ 보장	✗ 불가

**더비해용 운전자&만상형통 상해** 상해(연/세) 가입연령 18~80세

요추 염좌, 타박상 진단으로 보장하는 담보가 있다?  
**통합상해진단비**

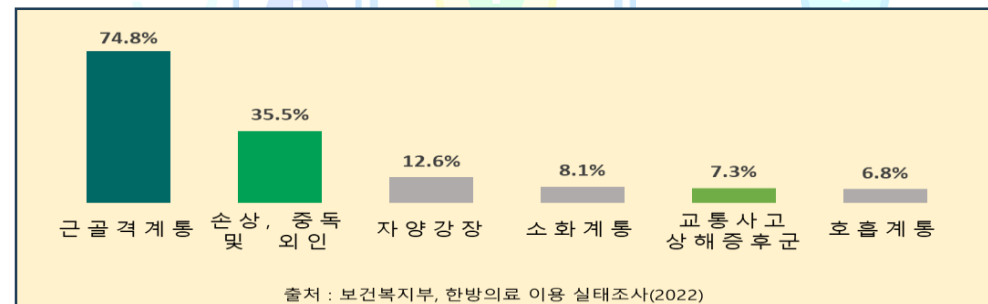
- 경증부터 중등증, 중증까지 **부위별 각각 연회**
- 80세까지 가입 가능!
- 어제 퇴원했어도 가입 가능!

어리 온 목, 어깨 & 팔, 복부 & 등, 손목 & 손, 엉덩이, 다리, 기타, 발목 & 발

부항, 추나, 침술, 뜸 **한의원 치료 보장하는 담보가 있다?**  
**주요한방외래치료비**

- 상해 및 질병 보장**
- 연간 20회 매년 보장**
- 급여&비급여 치료도 보장**

침술, 구슬(뜸), 부항술, 추나요법, 은냉경락요법, 경피경근열요법, 경피적외선조사요법, 경피경근한냉요법, 한방물리요법, 경피전자자극요법, 경근간섭자극요법, 경근조율요법



# 02. DB손해보험

## 자동차보험 특별약관 '부상회복지원금'의 놀라운 비밀!

- 가입조건** '자기신체사고' 또는 '자동차상해 특약(Family 통합보장 특약 포함)'을 가입한 경우 **가입 가능**
- 피보험자** ①기명피보험자/친족피보험자/승낙피보험자/사용피보험자/운전피보험자  
②위 ①의 부모, 배우자, 자녀
- 가입대상** 2024년 1월 1일 이후 적임개시 계약
- 보장내용** 피보험자가 피보험자동차를 소유·사용·관리 중 발생한 피보험자동차의 사고로 상해 시 아래의 보장을 제공

### 1 건강회복지원금 (1~14급) 운전자의 가족(부모/배우자/자녀)과 동승 시 각각 보장

상해 14급 이상의 부상 시, 피보험자의 상해등급에 따라 아래의 건강회복지원금을 지급

구분	1급	2~3급	4~5급	6~7급	8~9급	10~11급	12~14급
건강회복지원금	1,000만원	500만원	300만원	100만원	50만원	10만원	5만원

### 2 교통 골절사고 보험금 (1~11급) (신설)

상해 11급 이상의 골절 진단 시, 상해등급별 골절진단명을 기준으로 아래의 골절 보험금을 지급

구분	상해등급	지급금액
중상해 골절 보험금	1~4급	300만원
일반상해 골절 보험금	5~11급	100만원

### 3 교통사고 상해수술비 (1~11급) (신설)

상해 11급 이상의 부상으로 수술(흉터로 인한 성형수술은 제외) 시, 아래의 상해수술비를 지급

구분	상해등급	지급금액
교통사고 상해수술비	1~11급	100만원

### 4 교통사고 흉터치료비 (1~11급) (신설)

상해 11급 이상의 부상으로 안면부/상지/하지에 흉터가 발생하여 수술 필요 시, 아래의 흉터치료비를 지급

구분	지급금액	지급한도
안면부, 상지, 하지 흉터치료비	1cm당 10만원	1,000만원

#### 사고 예시

**운전자** A씨 **동승자** A씨의 배우자  
\* 기명1인(A씨) 한정운전 특약 가입, '자동차상해 특별약관' 및 '부상회복지원금 특별약관' 가입

**사고 내용** 자차 단독 사고로 피보험자동차에 탑승 중이던 운전자(A씨)와 동승자(A씨의 배우자) 부상  
• 운전자(A씨): 얼굴 부위의 코뼈 골절(11급) 진단  
• 동승자(A씨의 배우자): 새골 골절(7급) 진단 & 골절 수술 시행

#### 지급 예시

구분	운전자(A씨)	동승자(A씨의 배우자)
부상회복지원금	① 건강회복지원금: 10만원 ② 교통 골절사고 보험금: 100만원 ◆ <b>합계 ①+② = 110만</b>	① 건강회복지원금: 100만원 ② 교통 골절사고 보험금: 100만원 ③ 교통사고 상해수술비: 100만원 ◆ <b>합계 ①+②+③ = 300만원</b>

※ 자동차상해 특약의 보험금은 별도 지급 (부상회복지원금 특약의 보험금 지급과 무관함)

가성비 좋은 보험료(1년 **16,000원** 수준)로, **4가지 보장**을 안겨보세요!

## 1월의 영업포인트

### 한번 더! 보험료 인하(최대 8.2%)

[청춘어람, 20세 남자 1급, 무해지, 20년납 100세만기 납면적용, 뇌혈관질환진단비 담보 기준]

### 경증우대 355간편 더 연장!

### 수술비 매회지급부활

제일 싸니까  
반값 보험료

계속 받으니까  
매회 지급

더 받으니까  
체증형 보장

### 암·뇌·심 알뜰하게올커버

비갱신 표적항암약물치료비

뇌·허 진단 시 **납입면제**

통합형 진단비(뇌5회·심7회)

암주요 치료비(연간1회)

### 한방·상해 한방통원+상해진단

상해는 통합

경증부터 진단만 받아도!  
부위별 각각 연1회

한방은 통원

비급여도 가능!  
연간 20회 매년 보장!

# 03. 현대해상

## 암보험의 명성을 다시 찾아오려고 출시 했습니다!!

**H 현대해상** | 전이암도 든든하게 보장받는~ | **두배받는암보험** (가입연령: 15~70세) **신상품 출시**

암보험의 원조명가 현대해상!! 각종 신개념 암담보로 무장한~

### 두배받는암보험 출시!

#### NEW 두배받는암보험 주요 장점

- 1 전이암 보장 강화 - 전이암 신규담보 대거 탑재**  
- 전이암 직접치료입원일당, 수술, 항암약물/방사선/표적/양성자/세기조절/호르몬
- 2 암주요치료비 신설 - 5년간 최대 6억원 지급(2중기준)**  
- 입진단 이후 5년간 수술/항암치료(약물/방사선)시 매년 정액보장 + 비례보장 지급!
- 3 보험료 인하 - 상품구조 및 담보변경**  
- 무해지 및 전기납 추가, 일반암 분리(일반암/소액암), 기본계약 변경, (치료당)보험료 ▼
- 4 무사고 체증형 보장 신설 - 최대 200% 자동증액**  
- 5년 무사고 시 최초가입금액의 1.5배, 10년 무사고 시 최초가입금액의 2배 보장
- 5 무사고 기가입고객 제도 및 암보험전용심사**  
- 무사고기가입고객제도 : 감액/면책 미적용, 암보험전용심사 : 고,고,당 포함 무할증 패스

#### NEW 보험료 인하 - 상품구조 및 담보변경

<b>납입기간 전기납 신설</b> (20년납비 보험료 약 60% ▼)	<b>해지환급금미지급형 신설</b> (표준형비 보험료 약 24% ▼)
<b>일반암진단금 담보 분리</b> (암진단유사암제외) → 일반암/소액암)	<b>기본계약 변경</b> (암진단유사암제외) + 유사암진단 → 상해사망)

#### NEW 암주요치료 보장대상 구분 및 세부사항

구분	의료구분	세부사항	병원종별
대상	암수술 항암방사선치료 항암약물치료 호스피스완화의료	*치료 및 수술료 항암제의 약제비 (호르몬치료제 제외) 방사선치료료 (모의치료 및 치료계획 포함)	상급종합병원 종합병원

#### NEW 체증형 담보 탑재!

**암·전이암 진단/수술/항암 총 15종 담보 선택 가능!**  
(45세 여성 기준 기본형 비보험료 약 8% ▲ 수준)

**가입 이후 무사고기간에 따라 주요담보 보장금액 최대 2배까지 자동증액**  
※ 무사고 기준 : 가입 이후 질병 입원/수술 및 암진단 미발생

#### NEW 항암약물 치료당 / 표적항암 치료당 보험료 인하!

담보	변경 전	변경 후	비고
항암약물치료 (치료당) 표적항암약물허가치료 (치료당)	보험기간 중 (단기까지) 치료당 지급	암 진단 후 5년간 치료당 지급	보험료 인하 약 40% ▼

★ 진단 후 5년간 보장으로 실질적 치료기간동안 집중 보장!! ★

#### NEW [두배받는암보험] 신담보 업셀링 플랜

담보명	가입금액	담보명	가입금액
기본계약상해사망	1천만	암주요치료비(1종당 치료당 지급 가능) (1종당 1천만)	1천만
전이암진단(최초 1회만) (비례형 전이암)	3천만	암주요치료비(1종당 치료당 지급 가능) (1종당 200만)	200만
전이암진단(최초 1회만) (비례형 전이암)	3천만	암주요치료비(1종당 치료당 지급 가능) (1종당 1천만)	1천만
전이암항암방사선치료	1천만	전이암항암방사선치료(치료당)	100만
전이암항암약물치료	1천만	전이암항암약물치료(치료당)	100만
전이암표적항암약물허가치료	3천만	전이암표적항암약물허가치료(치료당)	500만
전이암항암방사선(세기조절)치료	2천만	전이암항암방사선(세기조절)치료(치료당)	200만
전이암항암방사선(양성자)치료	2천만	전이암항암방사선(양성자)치료(치료당)	200만
전이암항암호르몬약물허가치료	100만	전이암항암호르몬약물허가치료(치료당)	10만

구분	30세		40세		비고
	남성	여성	남성	여성	
보험료	50,900원	42,960원	71,640원	56,340원	※ 2025년 90세까지 무해지 가입 ※ 납입기간 10년만 보장

본 자료는 FP교육용 요약자료로 고객에게 교부 / 배포할 수 없고, 정확한 내용은 약관과 상품설명서를 확인하시기 바라며, 보험안내자료(광고, 선전물)로의 사용을 엄격히 금지합니다.

# 03. 현대해상

## 2024년 빛넬 새로운 보장, 통합상해진단비!!

**H** | 상해사고를 통합적으로 대비하세요!  
**행복가득생활보장보험** (가입연령: 15~90세)

### 통합상해진단비 출시!

보험기간 중에 상해의 직접결과로써 \*통합상해사고로 진단확정된 경우  
 구분(3개 등급) 및 부위(7개 부위)별로 총 **21개** 분류 각각 연간 1회 보험금 지급

#### ☑ 통합상해진단비 분류표

통합상해분류	경증	중등증	중증
① 머리 및 목	표재성 손상 열린상처 관절 및 인대의 탈구 염좌 및 긴장 기타 및 상세불명의 손상 화상 및 부식 동상	골절 신경, 혈관의 손상 근육 및 힘줄의 손상	으깬손상 외상성 절단 목부위 신경 및 척수의 손상 비노 및 골반기과의 손상
② 복부 및 등			
③ 어깨 및 팔			
④ 손목 및 손			
⑤ 엉덩이 및 다리			
⑥ 발목 및 발			
⑦ 기타			
<b>보장금액</b>	<b>3만원</b>	<b>20만원</b>	<b>300만원</b>

**예시** 출근하던 A씨는 방판길에 차가 미끄러지면서서 반대편 차선에서 주행중이던 차량과 충돌하여 병원에 내원하여 아래와 같이 진단

병명	한국표준질병 분류번호	통합상해진단비 등급 및 부위	보험금	비고
1. 비골골절 등 동반한 경골의 골절, 폐쇄성	S82.2	14. 엉덩이 및 다리 중등증	20만	등급 및 부위가 같은 경우에는 연간1회 지급
2. 안쪽목사의 골절, 폐쇄성	S82.5	14. 엉덩이 및 다리 중등증		
3. 발목 및 발 부위의 인대의 파열	S93.2	16. 발목 및 발 경증	3만	등급이 다른거나 부위가 다른면 각각 연간1회 지급
4. 요추의 염좌 및 긴장	S33.5	4. 복부 및 등 중증	3만	
5. 경추의 염좌 및 긴장	S13.4	1. 머리 및 목 경증	3만	
6. 어깨관절의 염좌 및 긴장, 양측	S43.4	7. 어깨 및 팔 중등증	3만	
7. 열린 두개내상처가 없는 뇌진탕	S06.0	2. 머리 및 목 중등증	20만	
<b>합계</b>			<b>52만</b>	

<b>통합상해진단</b> 경증상해 3만 중등증상해 20만 중증상해 300만	<b>상해재활치료</b> 상해 3만 (연간 30회) 골절 2만 (연간 10회)	<b>MRI / CT</b> MRI 30만 (연간 1회) CT 30만 (연간 1회)	<b>입원후통원일당</b> 최대 5만 (3월1입원, 20일만) ※ 3만+가입 시 보장P: 3만+1
--	---	--	--

#### ☑ 통합상해진단비 보험료 예시

[상해통합진단비] 경증 3만 + 중등증 20만 + 중증 300만 가입 기준

구분	40세		50세		60세		비고
	남성	여성	남성	여성	남성	여성	
20년납 20년만기	6,640원	5,210원	8,080원	7,240원	9,660원	9,060원	※ 최저보험료 : 1만원
20년납 90세만기	14,170원	13,300원	13,850원	13,690원	12,530원	12,860원	

#### ☑ [행복가득] 상해 업셀링 플랜

담보명	가입금액	담보명	가입금액
상해수술	50만	상해통합진단비	경증상해 3만
상해수술(1-5종)	20/50/100 500/1천만		중등증상해 20만
			중증상해 300만
창상복합술 (1일1회,연간13회한,급여)	안면/경부 5/100/150만	상해재활치료(연간30회한,급여)	2만
	안면/경부 외 5/50/50만	골절특정재활치료(1일1회,연간10회한,급여)	2만
상해수술입원일당	1-60일 5만	상해입원후통원일당(3일이상계속입원,20일한)	3만
	1-10일 5만	상해CT검사지원비(연간1회한,급여)	30만
6대인공관절치환수술	전치환 200만	상해MRI검사지원비(연간1회한,급여)	30만
	부분치환 100만	외측상과염(테니스엘보)진단	10만
상해및관절통증주사치료(연간5회한,급여)	5만	내측상과염(골프엘보)진단	10만

구분	40세		50세		60세		비고
	남성	여성	남성	여성	남성	여성	
10년납 10년만기	15,960원	12,850원	18,780원	19,460원	22,030원	25,390원	※ 연간1회/1급/기본플랜
20년납 20년만기	17,619원	16,110원	20,680원	22,570원	23,610원	28,300원	※ 기본계약 100만 포함
30년납 30년만기	18,810원	18,580원	21,740원	24,770원	24,680원	29,430원	※ 최저보험료 : 1만원

본 자료는 FP교육용 요약자료로 고객에게 교부 / 배포할 수 없고, 정확한 내용은 약관과 상품설명서를 확인하시기 바라며, 보험안내자료(광고, 선전물)로의 사용을 엄격히 금지합니다.

# 03. 현대해상

행복을 하나에 가득 담아, 보장을 드립니다^^

**내 집의 행복을 위한 든든한 보험!**  
**행복가득생활보장보험** 가입연령: 15~90세

## 지진손해 출시!

한시판매

▶ 최근 3년간 규모4.0↑ or 계기진도Ⅳ↑ 지진 22건 우리나라도 지진 안전지대가 아닙니다.

구분	보상하는 손해	보험목적의 범위
보장 내용	① 화재 및 그 연소손해	① 건물의 부속물(대문, 담 등)
	② 무너져내림, 파손 및 파열됨 등의 손해	② 건물의 부착물(간판, 선전물 등)
	③ 손해방지/긴급피난에 필요한 조치로 생긴 손해	③ 건물의 부속설비(전기, 냉난방설비 등)
	④ 지진 또는 분화로 생긴 해일, 풍수 그 밖의 수재손해	

## 주택임시거주비 보장 확대!

▶ 고객님의 주택에 어떤 사고가 생길지 몰라 다양한 위험을 든든하게 준비했습니다!!

보장	담보	보장금액	보상방식	보장기간
① 화재·폭발·파열	주택임시거주비	25만원	실손보상 (속박비 및 식대)	1-90일
② 붕괴·침강·사태				
③ 풍수재·지진·대설	주택임시거주일당	10만원	정액보상	1-10일
④ 급배수설비누출				

**예시** ▶ 급배수설비누출로 인해 집 공사기간 외부 숙박시설 20일간 임시거주 시 발생한 본인 및 생계를 같이 하는 동거가족의 숙박비 및 식대

▶ 25만원 X 20일 = 500만원 (※실손보상: 실제 지출한 숙박비 및 식대액)

※ 임시거주기간에 대한 판단은 회사의 동의절차가 필요합니다.

**기타 신규담보**

<b>건물복구비용</b> 화재 붕괴·침강·사태 풍수재	<b>증간소음</b> 증간소음피해 증간소음이사비용 강력범죄피해 <small>(피해정도별)</small>	<b>가족법률비용 II</b> 부동산소유권 임대차보증금 의료과오
--	---	--

**아파트 화재보험**

**화재배상책임**

우리집 보장  
화재배상 20억까지!!

**주택임시거주비**

1일 25만 X 최대 90일  
급배수설비누출시에도 OK

**지진손해**

지진피해 입어도  
우리집 안전하게 보장!!

**증간소음이사비용**

이사비용 지원  
200만(실손보상)

※ 실제기준: 15층 이상 아파트(1급, 특수건물, 30평) / 20년남 20년만기

담보명	가입금액	담보명	가입금액
화재손해	건물	화재배상책임	20억
	일반가재		3천만
건물복구비용 지원(주택)	화재	증간소음	증간소음피해 50만
	붕괴/침강/사태		3천만
가제도구복구비용지원(주택)	풍수재(특수건물)	주택임시거주비 II (1-90일)	화재 25만
	붕괴/침강/사태		500만
지진손해	1.5억	급배수설비누출로인한손해(주택)	풍수재/지진/대설 25만
풍수재손해(특수건물, 주택)	1.5억		급배수설비누출 25만
			합계보장보험료 5,919원

**누수사고 협력업체 출동(견적)서비스**

겨울철 동파 등으로 우리집에 누수가 발생했을 때

- 아는 업체가 없어서 곤란해요!
- 보험금 서류준비 및 사고접수 절차가 어려워요!

현대해상 누수사고 출동(견적)서비스로 간편하게 신청하세요!  
보험금청구서 사고내용에 '누수방문업체 방문요청' 기재 후-  
팩스 발송 0507-774-6950

**머큐리 RNS**

신뢰와 혁신으로 세상을 바꾸는 기업

전국 협력네트워크를 통해 어디에서나 신속하게 출동  
본사 자원의 관리를 통해 하자수리 걱정 NO!

**인스비전**

보상혁신(Insurance)의 비전(Vision)을 만들어 나가는

친절한 사고처리로 높은 고객만족도  
보험사 서류 제출 대행으로 편리한 사고 처리

본 자료는 FP교육용 요약자료로 고객에게 교부 / 배포할 수 없고, 정확한 내용은 약관과 상품설명서를 확인하시기 바라며, 보험안내자료(광고, 선전물)로의 사용을 엄격히 금지합니다.

# 04. KB손해보험

## 업그레이드 되어, 더욱 좋아졌습니다!!

KB 손해보험  
**2024** 더 강력하고!  
 한층 더 업그레이드된 **오텐텐!**

### 1 '뇌혈관/허혈성' 진단시 납면 탈재!

**2대 납면**

1종(15세~40세) 무해지형 13대 납입면제\*

- ①상해②질병50%↑후유장해③암(유사암제외)진단
- ④뇌혈관진단⑤허혈성심장진단⑥말기간경화⑦말기폐질환
- ⑧말기신장질환⑨양성뇌종양진단⑩재생불량성빈혈⑪만성당뇨합병증
- ⑫중대화상부식진단⑬외상성뇌출혈

### 2 '365일 입원일당' 등 신담보 탑재!

**365 입원**

**종합병원 1인실**

- ✓ 상해/질병 입원일당(요양/정신/한방 제외 1~365일 한도)
- ✓ 상해/질병 간병인사용일당(요양/정신/한방 제외 1~365일 한도)
- ✓ 상해/질병 간호간병일당(요양/정신/한방 제외 1~365일 한도)
- ✓ 체중형 암(유사암제외)/뇌혈관/허혈성 수술비 (수술시마다 30%체중)
- ✓ 상해/질병 재활치료비(연간 15/30/60회 한도)
- ✓ 종합병원(30일)/상급종합병원(60일) 1인실 입원일당

### 3 업계 최고의 보험료 경쟁력 유지!

**최대 29%**

건강한 고객(10년 건강고지형)은  
 최대 29%저렴합니다

2024년도 종합형 / 어른이 보험료 1등!



KB 손해보험

**PERFECT!**  
**15~40세**  
**KB오텐텐플러스**

2024년  
 청룡이가 제안한  
 어른이 상품!

리모델링시 KB오텐텐을 가장 많이 선택하는 이유!

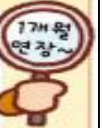
- 1 보험료가 가장 저렴한 종합이라서? **땡!!** 보험료 1등!
- 2 같은 보험료로 더 많은 보장을 구성할 수 있어서! **정답!!**

그래서 더 많은 보장 구성하시라고 확대했습니다!

**NEW**

**뇌혈관, 허혈성 진단시  
 납입면제!!**

**149 부정액 1,500만!**  
 (~35세까지)



이제, 어른이 보험을 굳이 오텐텐으로 안할 이유가 없습니다

건강한 **어른이**는 **29%**

**오텐텐플러스!**

할증 / 부담보시에는  
 (고지사항 있는 경우)

**금쪽같은 희망플러스!**



# 04. KB손해보험

## 신담보를 넣어서 설계 했어요, 하지만, 보험료는^^

**KB 손해보험 2024** **2024년 더 완벽해진 오텐텐플러스 신담보플랜!**

**NEW 365일 입원일당**  
 상해/질병입원일당  
 상해/질병 간병인사용일당  
 상해/질병 간호간병일당

**NEW 1인실 입원일당**  
 종합병원(30일)  
 상급종합병원(60일)

**NEW 상해/질병 재활치료비 탑재**  
**NEW 수술 회당 30%씩 체증되는 3대 수술비 탑재**

> 13대남연형, 무해지형, 10년건강고지, 20년남90세단기, 1급

구분	보장담보	가입금액
365일당	상해/질병 입원일당(요양/정신/한방 제외, 1-365일한도)	각 3만
	상해/질병 입원일당(요양/정신/한방병원, 1-180일한도)	각 3만
종합병원 1인실	상해/질병 종합병원입원일당(1-180일)	각 2만
	상해/질병 종합병원(1인실)입원일당(30일한)	각 5만
	상해/질병 상급종합병원(1인실)입원일당(60일한)	각 50만
30%체증형	암수술비(유사암제외)(30%체증형)	1,000만
	뇌혈관질환/허혈성심장질환수술비(30%체증형)	각 1,000만
상해/질병 재활치료	상해재활치료비(30회/60회한)	2만/1만(합 3만)
	질병재활치료비(15회/60회한)	1만/1만(합 2만)
365 간병인사용 간호간병	상해/질병 간병인사용일당(요양병원제외/요양병원, 1-180일)	각 15만/3만
	상해/질병 간호간병입원일당(1-180일)	각 7만
	상해/질병 간병인사용일당(요양/정신/한방 제외)_181일이상	각 15만
	상해/질병 간호간병입원일당(요양/정신/한방 제외)_181일이상	7만

기본계약: 상해사망/후유장애 100만, 상해중환자실 20만, 남연대상보장 10만, 유사암보험료납입지원가입

구분	20년남 90세단기, 체만기형		
	20세	30세	40세
남성	44,067원	53,754원	67,234원
여성	54,260원	68,770원	88,213원

**KB 손해보험 2024** **유병자 1위! 업계 유일 2.N.5간편! KB 2.5.5오슬간 신담보 플랜!**

**유병자도 3.6.5일당/간병 보장!**  
**종합/상급종합 1인실 입원일당으로 입원 걱정 NO!**

**상해/질병재활치료비 탑재!**  
**수술 회당 30%씩 체증되는 3대 수술비 탑재!**

> 상해사망 100만, 남연미적용형, 1급

담보	가입금액
상해/질병 입원일당(요양/정신/한방 제외, 1-365일한도)	각 1만
상해/질병 입원일당(요양/정신/한방병원, 1-180일한도)	각 1만
상해/질병 종합병원입원일당(1-180일)	각 2만
상해/질병 종합병원(1인실)입원일당(30일한)	각 5만
상해/질병 상급종합병원(1인실)입원일당(60일한)	각 30만
암수술비(유사암제외)(30%체증형)	100만
뇌혈관질환/허혈성심장질환수술비(30%체증형)	100만
상해재활치료비(30회/60회한)	2만/1만(합 3만)
질병재활치료비(60회한)	1만
상해/질병 간병인사용일당(요양병원제외/요양병원, 1-180일)	각 15만/2만
상해/질병 간호간병입원일당(1-180일)	각 7만
상해/질병 간병인사용일당(요양/정신/한방 제외)_181일이상	각 15만
상해/질병 간호간병입원일당(요양/정신/한방 제외)_181일이상	7만

구분	20년남 90세단기, 체만기형			구분	20년 경신형		
	40세	50세	60세		40세	50세	60세
남성	69,973원	76,679원	78,386원	남성	25,862원	37,268원	54,135원
여성	92,521원	100,778원	97,988원	여성	36,719원	54,987원	75,148원

본 자료는 FP교육용 요약자료로 고객에게 교부 / 배포할 수 없고, 정확한 내용은 약관과 상품설명서를 확인하시기 바라며, 보험안내자료(광고, 선전물)로의 사용을 엄격히 금지합니다.

# 04. KB손해보험

## 중증간편심사플랜은 계속~

**KB손해보험** 업계 유일 **2.1.5**로 심사/**2.3.5**로 가입되는  
**2024 KB중증간편심사플랜!**

315, 325, 335 고객 모두 합리적인 가격의 '215 중증간편심사플랜'으로!

보험료는 여기 **3.3.5** **3.2.5** **3.1.5** **2.1.5** Up-grade (3년내 사고액 고지는 필수)

2년 전 흉통으로 5일 입원했어도  
 1년 5개월 전 관절염으로 2주 입원/수술했어도  
 2년 전 고혈압/당뇨로 3일 입원했어도  
 고지하고 **2.3.5** 가격과 보장으로!

**중증간편 544개** 1년내 입원/수술 있어도!  
**"경증예외질환 544개 운영"**

▶ 납면미적용, 20년경신, 상해사망 5천 원계, 1급

담보	가입금액
암진단비/유사암진단비	1,000만/200만
뇌혈관질환/심장질환(특정 I / II)/부정맥(149)진단비	각 1,000만
상해/질병수술비	100만/30만
상해/질병 간병인사용일당(요양병원제외/요양병원)	각 15만/2만
상해/질병 간호간병통합일당(180일한)	각 7만
112대수술비	I: 1천/II: 2백/III: 1백/IV: 60/V: 30/VI: 10만

구분	보험료		
	50세	55세	60세
남성	91,044원	116,563원	144,500원
여성	91,362원	110,628원	130,431원

## 1월 영업포인트

### 1. 오펜텐(종합형) 상품 개정

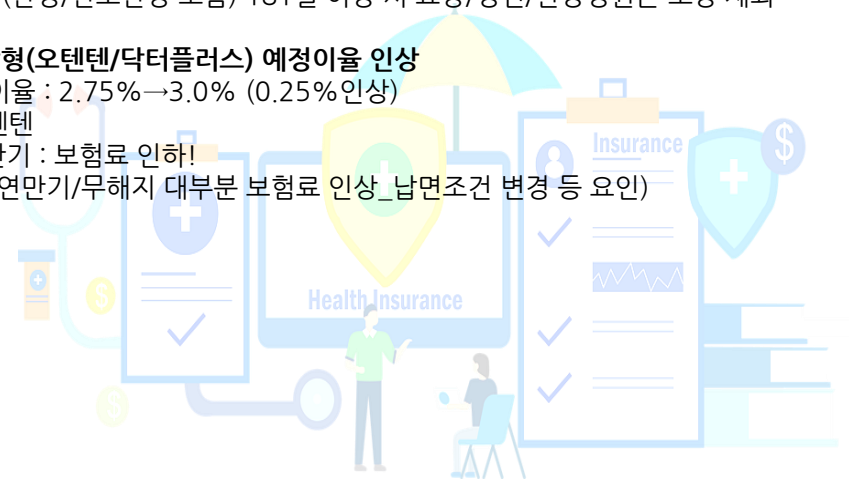
- 종분리 : 1종(15~40세), 2종(41~65세), 3종(납면미적용)
- 납면 조건 차등 운영
  - 1종 : 연/세만기 12대납면(뇌/허혈성진단시 납면 포함), 무해지 13대납면(외상성 뇌출혈 포함)
  - 2종 : 연/세만기 12대납면(기존 납면 동일), 무해지 13대납면(외상성뇌출혈 포함)
  - 3종 : 연/세만기 납면미적용, 무해지 상해질병 80%후유장해시 납면

### 2. 종합형/유병자(255/235)/자녀 신담보 탑재

- 365일 한도 상해/질병 입원일당
- 간병인사용/간호간병일당(365일 한도)
- 암(유사암제외)/뇌혈관/허혈성 수술비 체증형 (수술시마다 30% 체증)
- 상해/질병 재활치료비 (연간 15/30/60회 한도)
- 종합/상급종합 1인실 입원일당
- ※ 일당(간병/간호간병 포함) 181일 이상 시 요양/정신/한방병원은 보장 제외

### 3. 종합형(오펜텐/닥터플러스) 예정이율 인상

- 예정이율 : 2.75%→3.0% (0.25%인상)
- 오펜텐
  - ; 세만기 : 보험료 인하!
  - 단, 연만기/무해지 대부분 보험료 인상\_납면조건 변경 등 요인)



# 05. 삼성화재

## 2024년, 삼성이 합니다!!

높은만큼 실속있게 돌아온 운전자

### 삼성화재 운전자보험 전격 개정

- 01 변호사 선임비용 경찰 조사 단계부터 보장!
- 02 변호사 선임비용도 50% 선지급!
- 03 일반사고 중상해(1~3급) 교사처 보장!

**운전자보험 비용 담보 가입 예시**

특약	가입한도
변호사선임비용 [경찰조사·약식기소·불기소 포함]	5천
교통사고처리지원금 B [공탁금 50% 선지급]	2억
교통사고처리지원금 (6주미만)	1천
벌금 (대인/대물)	3천 / 5백

**하나 더!**  
삼성화재 운전자보험을 가입하면 사고가 발생해도 걱정 없어요!

**삼성화재 운전자보험**  
교통사고 안심상담 콜 서비스  
**1566-9875**

- \* 보상직원이 직접 받아주는 안심상담 콜 서비스
- \* 대상: 23,213일 이후 본인자보험 가입 고객
- \* 범위: 사망 및 중대입국 위한 사고사, 교역납담 연건 3회, 가입일로부터 5년간
- \* 시간: 평일 09:00-18:00 운영

생보험 1-5종 수술비 전 상품군 탑재!

수술비 구분	질병	삼성화재	타사
1-5종	치핵/요실금	○	X
	산후기/습관성 유산	○	X
	<b>선천기형</b>	○	X

특히 심장은 **선천질환의 보장 유무가 중요해요!**

**심장 카테터 삽입술 대표 질환 순위**

순위	상병코드	질환명
1위	Q21	심장중격의 <b>선천기형</b>
2위	I27	기타폐성심장질환
3위	I50	심부전
4위	I42	심근병증
5위	Q20	심장방실 및 연결의 <b>선천기형</b>
6위	Q25	대동맥혈관의 <b>선천기형</b>
7위	I35	비류마티스성대동맥판장애
8위	Q22	폐동맥관 및 삼첨판의 <b>선천기형</b>
9위	I25	만성허혈성장병
10위	I20	협심증

\*국민건강보험공단 건강보험주요수술통계 2018

# 05. 삼성화재

## 1월 영업포인트

삼성화재

[판매자 교육용] 전학교육성마트 제23-732(23.12.20~24.12.19)

[판매자 교육용] 전학교육성마트 제23-732(23.12.20~24.12.19)

# 2024년 1월 전상품 전격 개정!

### 1-5종 수술비 전상품군 탑재

- 수술당 매회 **반복 보장**
- 다사 대비 넓은 **보장 범위**

### 운전자 전격 개정!

- 변호사, 교사처 개정**
- 업계최저 수준 보험료**

### 올인원 암 치료비 탑재!

- 담보 하나**로 암수술, 항암약물, 항암방사선 등 특정 암치료 **모두 보장**

### 건강보험 보험료 인하!

- 16세-60세 전용 저렴한 건강보험 운영**
- 내돈내삼 1640**  
**내돈내삼 4160**

이제 삼성화재 안 할 이유 없습니다

# 06. NH농협손해보험

## 고고당에, 타사 설계사까지!!

## 나는 SMART한 사람입니다.

종합보장을 가장 저렴하게  
**가성비굿건강보험2310**

2024년에도 고고당은 변함없다

고혈압   고지혈   당뇨약복용자

**고 고 당 인수**   무할증 무서류

가성비굿건강보험(6종, 무해지형)으로만 설/계/가/능  
**고지후 암관련 담보만 인수**

단, 상해수술비 및 상해관련 담보 가입불가

**4종, 갱신형으로 종전환 가능!!**

기준 : 상해1급, 40세, 20년납 100세 만기, 6종, 무해지, 빅히트플랜, 일반암 3천

90일 면책 1년내 50%	구분	가성비굿 건강보험	VS	355건강보험 [6종, 무해지, 납면X]
	남자	36,930		42,429
	여자	24,600		28,701

❗ 여기서 잠깐!!

농협은 타사 설계사도 가입가능한 담보가 있습니다. ★

담보종 \*\*\*\*암진단비 라는 이름이 들어가면 가입가능

**가입 가능담보 예시**  
통합암, 통합전이암, 전이암, 중증갑상선암, 일반암, 유사암, 고액암진단비 등

**가입 불가담보 예시**  
암수술비, 암일당, 암통원, 항암방사선약물치료비, 암산정특례 등 "진단비" 라는 단어가 들어가지 않는 담보들

헬스케어서비스 10년 보증  
**NH건강할수록 스마트암보험**   신상품

**여성암도 똑똑하게 가입하자**

※고보장플랜, 3종, 무해지, 여성형, 20년납 80년만기, 단위: 만원

담보명	가입금액
기본 : 암진단비(유사암제외) [건강등급]	1천
기본 : 유사암진단비	2백
소액암 C50, C53, C54, C61, C67 보장	1천
특정소화기계암	1천
4대특정암	1천
통합암진단비 [건강등급]	1천
통합전이암진단비 [건강등급]	1천
림프종 및 백혈병관련암	1천
심장암 및 뇌암	1천
폐암	1천
4대특정암II	1천
12대특정암 C51, C52, C55, C56, C57, C58 등 보장	1천
여성7대특정암진단비 [건강등급] C16, C18, C19, C20, C22, C34, C50, C53, C54, C56 보장	1천
전이암진단비(림프질전이암, 특정전이암)(최초1회한) [건강등급]	2천
기타피부암 및 갑상선암전이암진단비	4백
암수술비(유사암제외) [건강등급] / 유사암수술비	5백
항암방사선약물치료비(최초1회한)	3천
갱신형 표적항암약물허가치료비(최초1회한) [10년납 10년만기]	7천
갱신형 특정면역항암약물허가치료비(최초1회한) [10년납 10년만기]	5천

▶ **종업자가속기 치료시 보상가능**

구분	40세	50세	60세
보험료	69,185원	75,925원	74,863원

**건강등급** [ 1~2등급 최대 35% 저렴 / 3~4등급 최대 20% 저렴 ]

<b>소액암</b> 유방C50, 자궁경부C53, 자궁체부C54, 전립선C61, 방광C67	<b>여성7대특정암</b> 위C16, 대장C18~20, 간C22, 폐C34, 유방C50, 자궁C53~54, 난소C56
<b>표적항암약물허가치료비</b> 7천 [타사 업계누적 없음]	<b>특정면역항암약물허가치료비</b> 5천 [타사 업계누적 없음]

# 07. 롯데손해보험

## 빠른 SRT타고 암통원치료 받자!

**암은 입원 아닌 통원치료**  
질병 수서행 SRT는 '암환자'를 싣고 달린다



연간 **통원** 암환자  
1,023,048명  
**93%**



연간 **입원** 암환자  
79,302명  
**7%**

※ 서울 아산 병원, 암병원 통계(2022)

- 입원비 뿐만 아니라 **암 통원비 준비도 필수!**
- 일반암만 지급 가능한 담보 하루 **최대 60만원!**
- **암통원비(일반암, 유사암) 구분없이 하루 최대 30만원!**



### ◆ 상품별 가입금액

**신규탑재**

담보명	종합암보험 (88플러스)	간편맞춤 건강보험	종합건강보험 (토닥토닥)	더골링 (포맨/포우먼)
일반암(유사암제외)직접치료 통원비(상급종합병원)	60만	60만	60만	60만
암직접치료통원비(상급종합병원)	30만	30만	30만	30만

### ◆ 가입설계 및 보험료 예시

담보명	가입금액	구분	40세	50세
일반암(유사암제외)직접치료 통원비(상급종합병원)	30만	남자	14,580원	38,010원
		여자	29,190원	38,580원
암직접치료통원비(상급종합병원)	30만	여자	29,190원	38,580원

※ 설계조건 : 간편355 20년남, 100세경신형, 납입면 재적용형, 최소보험료 30만원

## 가족력의 필수 아이템

### ■ 간편맞춤 건강보험

가족력이 있다면 필수  
**2대진단비 X 장기요양 콜라보**



숫자가 말하는 뇌졸중의 경고



**뇌졸중, 뇌질환**  
진단을 받은 사람은  
**치매가 걸릴 확률도?**

**치매 30%**가  
원인의 **뇌졸중**

※ 출처: 재능A, 나는 똥신이다

### ◆ 가입금액 업계 비교 간편보험(뇌혈관질환비+요양진단비) 탑재회사 롯데

**최고**

담보명	롯데 355	A사 355	B사 333	C사 335	D사 325
장기요양자금(1-4급)	<b>3천만</b>	2천만	2천만	3천만	2천만
뇌혈관질환진단비	<b>○</b>	○	X	뇌졸중	X
허혈심장질환진단비	<b>○</b>	○	X	급성심근경색	X

### ◆ 보험료 업계 비교

담보명	A사	구분	롯데	A사
장기요양자금(1-4급)	1천만	남자	<b>69,174원</b>	86,846원
		여자	<b>59,618원</b>	66,908원
뇌혈관질환진단비	1천만			
허혈심장질환진단비	1천만			

※ 간편 355, 50세 20년남 100세만기, 1급, 일반형 납입면제형, 기본연계모형

### ◆ 가입금액 및 보험료 예시

담보명	30세	40세	50세
남자	39,268원	51,440원	69,174원
여자	35,414원	46,430원	59,618원

※ 간편 355, 20년남 100세만기, 1급, 일반형 납입면제형, 기본연계모형

# 07. 롯데손해보험

## 아이들을 맘껏 뛰어놀게 해주세요~

### ■ 자녀보험(도담도담)

2024년 갑진년 (甲辰年)  
**용띠 아이들 모여라**  
 우리아이 **상해플랜!!**



#### • 겨울철 낙상사고 주의보

**파당! 빙판길 엉덩방아, 알보지 마세요**  
 [소아 청소년층, 성장판 손상주의] 겨울철 빙판길은 어린이들에게 위험요소 중 하나다. 어린이들의 경우 배가 유연해 X-ray로 손상 여부를 발견이 어렵다. (금강일보 2016)

#### ◆ 가입설계 및 보험료 예시

담보명	가입금액	담보명	가입금액
상해후유장해 (3~100%)	1억	골절진단비 (치아파절포함)	50만
상해수술비	100만	골절수술비	50만
상해수술비 1~5종	20/60/200/ 400/800만	상해입원비 (30일-3만원/ 180일-2만원/상급종합병원 180일-10만)	15만
골절철심 제거수술비 (급여, 연간1회한)	50만	상해중환자실 입원비 (1-30일)	10만
창상봉합술 (3/5cm이상), (연민/경부 3cm이상), (3/5cm미만)	50만/50만/10만	5대골절 진단비	250만
중대한 특정상해수술비	2천만	5대골절 수술비	250만
무릎인대파열·연골손상수술비	50만	화상진단비	20만
아킬레스힘줄 손상수술비	50만	화상수술비	30만
킵스치료비	50만	중증화상·부식진단비	3천만

※ 자녀보험(도담도담) 20년납 100세까지, 월반납

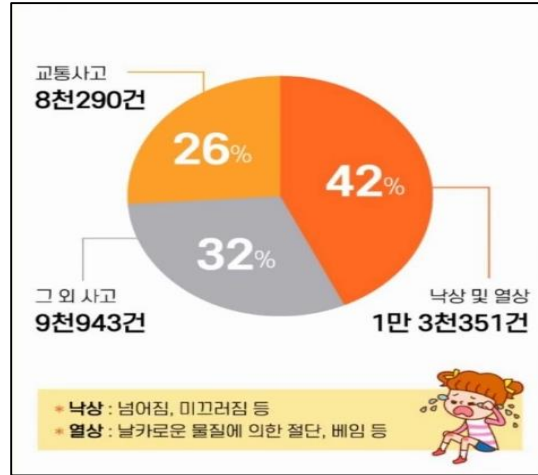


13세 남아  
**35,157원**



13세 여아  
**30,925원**

※ 해당 특약의 보상에 대한 자세한 내용은 약관을 참고해 주시기 바랍니다.



따뜻히 키우려다 큰일나요!  
**전기장판 주의하세요**

전기장판류  
 안전사고  
 증가폭



의사표현이 서늘거나  
 피부가 약한 어린아이들,  
 40~70°C의 온도에도  
 장시간 노출시  
**저온화상 가능성!**



참고자료: 한국소비자원

# 08. 흥국화재

## 좋아서 Mom(맘)이 든든해요

### 흥Good플러스 맘편한 자녀사랑보험

**보험료 인하여 든든한 항암 보장으로 흥국화재 자녀보험!**

**point 1** 보험료 Down! 최대 약 **16%** 인하 **point 2** 다자녀 5% 할인! (2자녀 1%, 3자녀 5%)

**point 3** 질병수술비 All Risk 최대 200만! (납기후 2배보장)

질병수술비 **150만** + 질병수술비 (2배보장) **50만** = **질병수술비 (All Risk) 최대 200만** (납기후 2배사정)

**point 4** 항암방사선약물치료비 최대 1억! (납기후 2배보장)

항암방사선 **5,000만** + 항암방사선 (2배보장) **6,000만** (가입금액 3천X2배) = **항암방사선약물치료비 최대 1억** (납기후 2배사정)

**항암 2억6천 플랜** [신통합암 + 항암방사선 + 표적항암]

구분	가입금액	가입한도(만원)
신통합암 진단비	Group① 신통합암진단비(특정암3건이포함) <b>특감액</b>	1,000
	Group② 신통합암진단비(3대부위암)(전이포함) <b>특감액</b>	1,000
	Group③ 신통합암진단비(2대부위암) <b>특감액</b>	1,000
	Group④ 신통합암진단비(2대부위암 II X전이포함) <b>특감액</b>	1,000
	Group⑤ 신통합암진단비(3대부위암 II X전이포함) <b>특감액</b>	1,000
	Group⑥ 신통합암진단비(특정4대암) <b>특감액</b>	1,000
항암방사선	항암방사선약물치료비 <b>특감액</b>	4,000
	<b>항암방사선약물치료비</b> (납기후 2배보장) <b>특감액</b>	3,000
표적항암	표적항암약물허가치료비(경신형_10년)	1억
기본	일반상해후유장해(80%이상)	1,000
	보험료 납입면제대상(5대질병진단 및 상해, 질병후유장해 50%이상)	10

최대 2.6억 보장! X2 납기후 2배보장

[기준] 항편한 자녀사랑 2중(무해액 50%) 20년납 100세단기 | 흥아up플랜 | 상해비 납면적용 | 단위 : 원

구분	5세	10세	15세
여	23,096	26,617	30,900
남	20,817	24,009	27,792

※ 상품개정으로 보험료 일부 상이할 수 있음

## 독감플랜, 아직도 있어요~

### 흥Good품나는 MZ보험

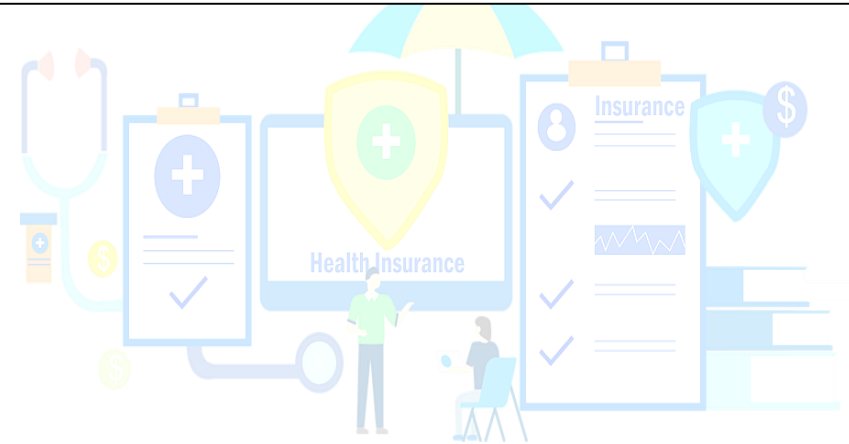
**겨울철 깨알활용 플랜** [독감+재활치료+입원까지]

구분	가입금액	가입한도(만원)
독감	독감(인플루엔자) 항바이러스제치료비(연간1회한)(경신형_10년)	20
	독감(인플루엔자)입원비(1일-30일)(경신형_10년)	3
재활치료	상해재활치료비(급여_연간20회한) <b>특감액</b>	3
	질병재활치료비(급여_연간20회한) <b>특감액</b>	2
입원	종합병원 일반상해입원비(1일-180일)	5
	종합병원 질병입원비(1일-180일)	3
기본	일반상해후유장해(80%이상)	100
납입면제	보험료 납입면제대상(5대질병진단 및 상해, 질병후유장해 50%이상)	10
납입지원	보험료납입지원보장(유사암진단)	

[기준] MZ 2중(무해액 50%) 20년납 100세단기 | 흥아up플랜 | 상해비 납면적용 | 단위 : 원

구분	15세	25세	35세
여	29,206	34,092	42,323
남	24,868	27,392	33,169

※ 상품개정으로 보험료 일부 상이할 수 있음





# 08. 흥국화재

新통합암진단비는 無감액, 無면책으로 바로보장 OK? YES!!



암세포가 있는 부위에 따라 원발/전이 구분없이 무조건 보장 가능!

## 신통합암진단비

신통합암진단비 = 암진단비 + 전이암진단비

구분	가입금액	바로보장	가입금액(천원)
암진단	암진단비(유사영양제외) <b>특약액</b> <b>보험액</b>		1,000
	유사영양제단비 <b>특약액</b>		400
신통합암진단비	Group① 신통합암진단비(특약액) <b>특약액</b> <b>보험액</b>		1,000 / 1,000
	Group② 신통합암진단비(3대부위암) <b>특약액</b> <b>보험액</b>		1,000 / 1,000
	Group③ 신통합암진단비(2대부위암) <b>특약액</b> <b>보험액</b>		1,000 / 1,000
	Group④ 신통합암진단비(특약4대암) <b>특약액</b> <b>보험액</b>		1,000 / 1,000

납입지원 보험회납입지원보장(유사영양제)

신통합암 가입 시 병력이 있어도 할암 고지혈, 당뇨약만 먹는다면 굳이 유병자로 오지말고 할증 없는 모두암 바로보장으로 오세요~

### 모두암(바로보장플랜)

[가입] 모두암 2대부위암 50% 20년 90세까지 | 바로보장(고지혈) | 납입지원 | 상세내역 알수록 80%이상 100만 포함 | 단월 : 원

구분	30세	40세	50세	60세
여	20,541	26,175	28,980	30,624
남	23,376	31,607	42,462	55,276



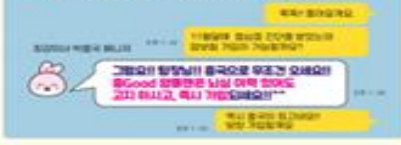
### 유병자 355(바로보장플랜)

[가입] 355 이상유병자 납입후 표준환급률(가입후 20년 90세까지 | 바로보장(고지혈) | 상세내역 알수록 80%이상 100만 포함 | 단월 : 원

구분	30세	40세	50세	60세
여	24,095	30,271	33,712	36,539
남	26,542	35,741	48,617	65,378

### 흥국암플랜(납입)

고고당 약복용 중 그 외 질환(심장, 뇌, 경신질환)



### 바로보장플랜(고고당)

고고당 약복용 중 당사 알리는 분, 실손 유자증권 분



### 유병자 신통합암 출시 후, 가장 많이 받았던 질문!!

- 몇-날에 암에 걸렸었는데, 고지 대상 기간이 아니어서 고지를 안히 출시 나중에 환급부위에서 시작된 전이암 진단을 받으려면 보장 가능한가요?
- 원칙적으로 보상이 가능합니까. ※ 간, 췌장암자와 전이 암에 고지외우 위험에 해당 시 보장 불가



암세포가 있는 부위에 따라 원발/전이 구분없이 무조건 보장 가능!

무감액, 무면책 바로보장 까지OK!

## 신통합암진단비!

신통합암진단비 = 암진단비 + 전이암진단비



모두암 (유병자) 3천 / 유병자 (유병자) 3천 / 모두암(유병자) (바로보장) 2천

모두암 (유병자) 1억 / 유병자 (유병자) 5천 / 모두암(유병자) (바로보장) 5천

Group ① 특장암 (전이 포함) 피부, 유방, 림프절, 상세불명 등

Group ② 2대 부위암 II (전이 포함) 소화기관, 간, 복막 등

구분	원발/전이	대상이 되는 질병
1	C43	피부의 악성 흑색종
2	C50	유방의 악성신생물(원)
3	C74	부신의 악성신생물(원)
4	C75	갑상선내분비선 및 관련 구조물의 악성신생물(원)
5	C76	갑상선 및 부속기관의 악성신생물(원)
6	C79.88	갑상선 외의 부위의 이차성 악성신생물(원)
7	C79.9	상세불명 부위의 이차성 악성신생물(원)
8	C80	부위의 명시가 없는 악성신생물(원)
9	C97	특정암종(원) 외의 부위의 악성신생물(원)
10	C77	원발암의 이차성 및 상세불명의 악성신생물
11	C79.2	폐부의 이차성 악성신생물(원)
12	C79.7	부신의 이차성 악성신생물(원)
13	C79.80	유방의 이차성 악성신생물(원)
14	D45	장성 적혈구증가증
15	D47.3	분쇄성(출혈성) 황색낭종
16	D47.4	골수성유종

모두암 (유병자) 5천 / 유병자 (유병자) 3천 / 모두암(유병자) (바로보장) 2천

모두암 (유병자) 1억 / 유병자 (유병자) 5천 / 모두암(유병자) (바로보장) 5천

Group ③ 3대 부위암 I (전이 포함) 비뇨, 신장, 남/여 생식기관

Group ④ 3대 부위암 II (전이 포함) 호흡기, 심장, 뇌, 비통

구분	원발/전이	대상이 되는 질병
1	C51-C58	여성생식기관의 악성신생물(원)
2	C60-C63	남성생식기관의 악성신생물(원)
3	C54-C68	요로의 악성신생물(원)
4	C79.0	신장 및 신우의 이차성 악성신생물(원)
5	C79.1	방광과 기타 및 상세불명의 비뇨기관의 이차성 악성신생물(원)
6	C79.6	난소의 이차성 악성신생물(원)
7	C79.81	생식기관의 이차성 악성신생물(원)

모두암 (유병자) 5천 / 유병자 (유병자) 3천 / 모두암(유병자) (바로보장) 2천

모두암 (유병자) 1억 / 유병자 (유병자) 5천 / 모두암(유병자) (바로보장) 5천

Group ⑤ 2대 부위암 I(원, 구강, 인두, 눈 등)

Group ⑥ 특장 4대암 림프종 및 혈액암 등

구분	원발/전이	대상이 되는 질병
1	C81-C96	원, 구강 및 관련조직의 악성신생물(원)
2	D46	골수 형성이상 증후군
3	D47.1	만성 골수성 질환
4	D47.5	만성 호중구성 백혈병(호중구성증후군)

# 09. 한화손해보험

## 여성전용건강보험의 1등, 시그니처 여성건강보험 2.0

### 더 좋아져 돌아온! 레이디암플랜2.0

- 1월 한시! 본인계약가능
- 고고당 등 무할증암 인수!  
기존레이디암 언더라이팅 우대 부활! 동일적용!
- NEW** 업계누적 확대! 우선조치!  
플랜공통 : 암진단비 3억, 유사암진단비 6천 → 7천
- NEW** 바로보장 확대! **1월 10일 오븐!**  
\*가가입자 가입조건: 당/타사 암진단비 1년이상&1천만원 이상 가입자, 5~10년, 가입 영(1영~6영) 고지기간내 암진단비 보령금 지급아력 높



#### 레이디암플랜 무할증암인수가능 질환



암종	질환
근골격계-상해성	염좌, 관절염, 어깨병변 등
순환기계	고혈압, 부정맥, 협심증 등
내분비계	고지혈증, 당뇨, 통풍 등
여성생식기	자궁근종, 난소염, 자궁내막증*, 자궁경부이형성*
비뇨기계	요로결석, 급성신우신염 등
양성종양*	대장용종*, 위용종*, 유방*, 갑상선* 등
소화기계	위염, 위궤양 등

\*개별고지 사항에 따라 일부 질환에 대하여 조건부 보상 : 암시 부담보 설정, 세부 심사기준 공시 예정

<b>NEW</b> <b>여성통합암</b> (4대유사암제외) 최대 6회 → <b>11회</b>	<b>NEW</b> <b>여성 통합전이암</b> C77-C80 전이부위로 보상! 최대 <b>8회</b>	<b>NEW</b> <b>치료당</b> 항암방사선/약물 여성생식기관암 각 최고 <b>100만원</b>	<b>NEW</b> <b>비급여/급여</b> 항암약물 치료비
각 최고 <b>3천-2천</b> 암산 최고 <b>3억 1천</b>	각 최고 <b>3천-2천</b> 암산 최고 <b>1억 6천</b>	·암(4대유사암제외) 항암방사선치료비(자랑제외) ·암(4대유사암제외) 항암약물치료비(자랑제외) ·여성생식기관암 항암방사선치료비(자랑제외) ·여성생식기관암 항암약물치료비(자랑제외)	·암(4대유사암제외) 항암약물치료비 (1회한도)에 최고 2천 <b>11회(4대유사암제외) 항암약물치료비 (1회한도)비급여 최고 2천</b>

상해 1교, 20년 100세만기, 납입후 50%계약금급지급형 레이디암플랜, 최저보장보험료 2만원

여성통합암(4대유사암제외)진단비(노소영)	1천	여성통합전이암진단비(노소영)	1천
여성통합암(4대유사암제외)진단비 (노소,중추신경계장애)진단비(노소영)	1천	여성통합전이암진단비(노소영)무기타특종(노소영)	1천
여성통합암(4대유사암제외)진단비 (영모,조혈근핵성종)	1천	여성통합전이암진단비(노소영)기관암	1천
여성통합암(4대유사암제외)진단비 (영노,기관암제외)	1천	여성통합전이암진단비(노소영)기관암	1천
여성통합암(4대유사암제외)진단비 (영노,관절,악성육종,종괴성(영모)진단비)	1천	여성통합전이암진단비(노소영)기관암	1천
여성통합암(4대유사암제외)진단비 (소화기관암)	1천	여성통합전이암진단비(노소영)기관암	1천
여성통합암(4대유사암제외)진단비 (유방)	1천	여성통합전이암진단비(노소영)기관암	1천
여성통합암(4대유사암제외)진단비 (영노,구강악연부)	1천	여성통합전이암진단비(노소영)기관암	1천
여성통합암(4대유사암제외)진단비 (악연부)	1천	여성통합전이암진단비(노소영)기관암	1천
여성통합암(4대유사암제외)진단비 (특종(여성생식기관암))	1천	여성통합전이암진단비(노소영)기관암	1천
여성통합암(4대유사암제외)진단비 (영모,기관암제외)	1천	상해사망	5천

40세 여자 보험료	
1영(노소영)고지사항	6영(노소영)고지사항(10년)
<b>22,620원</b>	<b>14,970원</b>

# 09. 한화손해보험

## 여성전용건강보험의 1등, 시그니처 여성건강보험 2.0

### 실손의료비 갹신보험료 상승대안!

#### NEW **상해질병치료지원금**

**민책조항  
완전 삭제!**

**50만원 구간  
업계최초 신설!**

급여 본인부담금 50만원이상 All-Risk보상

#### NEW

한화시그니처여성 2.0

구분	한화시그니처여성 2.0	기존 한화	타사	실손의료비
민책조항 (보상하지 않는 손해)	<b>민책 無 All-Risk보상</b>	치과치료 면책	요양병원 면책	임신출산, 유산, 불임, 신궁기, 종신과 질환 선전성질환 등 면책

연간급여의료비	누적보상금액
<b>50만원이상</b>	<b>50만원</b>
100만원이상	100만원
200만원이상	200만원
300만원이상	300만원
500만원이상	500만원
1,000만원이상	1,000만원



10년경신형, 연간1회한, 보장보험료 합계

40세 여자 보험료	
1형(일반고지형)	6형(건강고지형(A)이상)
<b>25,502원</b>	<b>20,506원</b>

담보명	가입금액
상해질병치료지원금 II (50만원이상연간회한,급여(경신형))	500,000
상해질병치료지원금 II (연간회한급여(경신형))	500,000
-상해질병치료지원금 II (1년한도이상연간회한급여(경신형))	1,000,000
-상해질병치료지원금 II (2년한도이상연간회한급여(경신형))	1,000,000
-상해질병치료지원금 II (3년한도이상연간회한급여(경신형))	2,000,000
-상해질병치료지원금 II (1년한도이상연간회한급여(경신형))	5,000,000

\* 위 보험료는 해당 담보에 대한 보장보험료 합산으로 가입금액에서 보험약관 등 그 외 담보를 포함하여 산정되어 있습니다.

\* 최대보험자의 직종, 직위, 과거상병 등 기타사항으로 인하여 보험가입금액이 제한되거나 인수가 불가능할 수 있습니다.

### LIFEPLUS 펠테크연구소 & 차병원 협업 전문화 상품



#### NEW Lady케어 패키지 "검사-진단-치료-재발까지, 끝까지 보장"

NEW 유방케어패키지	NEW 갑상선케어패키지	NEW 자궁난소케어패키지
<ul style="list-style-type: none"> <li>유방비밀검검조직방리검사비(연간1회) 20만</li> <li>유방암수술비용(수술1회당) 200만</li> <li>유방암수술비용(수술2회당) 200만</li> <li>유방암수술비용(수술3회당) 200만</li> <li>유방암수술비용(수술4회당) 200만</li> <li>유방암수술비용(수술5회당) 200만</li> <li>유방암수술비용(수술6회당) 200만</li> <li>유방암수술비용(수술7회당) 200만</li> <li>유방암수술비용(수술8회당) 200만</li> <li>유방암수술비용(수술9회당) 200만</li> <li>유방암수술비용(수술10회당) 200만</li> <li>유방암수술비용(수술11회당) 200만</li> <li>유방암수술비용(수술12회당) 200만</li> <li>유방암수술비용(수술13회당) 200만</li> <li>유방암수술비용(수술14회당) 200만</li> <li>유방암수술비용(수술15회당) 200만</li> <li>유방암수술비용(수술16회당) 200만</li> <li>유방암수술비용(수술17회당) 200만</li> <li>유방암수술비용(수술18회당) 200만</li> <li>유방암수술비용(수술19회당) 200만</li> <li>유방암수술비용(수술20회당) 200만</li> </ul>	<ul style="list-style-type: none"> <li>갑상선암수술비용(수술1회당) 20만</li> <li>특정갑상선기능저하증진단비 30만</li> <li>초기갑상선암진단비 1회 1천</li> <li>갑상선암수술비용(수술1회당) 50만</li> <li>중증갑상선암진단비 50만</li> <li>갑상선기능항진증치료비(수술1회당) 50만</li> <li>갑상선암수술비용(수술1회당) 100만</li> </ul>	<ul style="list-style-type: none"> <li>자궁내막증진단비 200만</li> <li>중등도이상자궁경부이형성증진단비 300만</li> <li>여성생식기암방사선치료비(수술1회당) 100만</li> <li>여성생식기암약물치료비(수술1회당) 100만</li> <li>자궁근종고양도초음파진단비(수술1회당) 50만</li> <li>여성생식기암으로인한자궁적출수술비 100만</li> <li>난소저기수술비(수술1회당) 100만</li> </ul>

\* 각 패키지 구성담보는 개별담보로도 가입 가능합니다.

#### NEW Lady수술치유 패키지! "수술로 인한 유방/자궁/난소 소실시 추가보장"

구분	유방	난소	자궁
동시가입시 최고 한도 가능 조건	<b>유방암으로 인한 유방수술위로금 (수술1회당) 최고 300만</b>	<b>난소제거수술위로금 (수술1회당) 최고 300만</b>	<b>여성생식기암 자궁적출수술위로금(수술1회당) 최고 300만</b>

\* 수술치유 패키지 담보 개별 가입 가능하며, 개별가입 시 최고 100만원 이하로 가입가능

**NEW** 자궁내막증 진단비  
최고 **200만**

**NEW** 중등도이상 자궁경부이형성증 진단비  
최고 **300만**

**NEW** 오토골격 진단비  
최고 **200만**

**NEW** 비급여 항암약물치료비  
최고 **5천**

**NEW** 여성생애 1-5종 수술비(상해/질병) **매회보장!**  
~49세 수술시 자궁근종제거수술(관통) 4종 최고 500만  
유방성유선종 1종 --2종

\* 여성생애 1-5종 수술비는 수술시 보험나이 기준으로 보장금액 차이 있음

\* 최대보험자의 직종, 직위, 과거상병 등 기타사항으로 인하여 보험가입금액이 제한되거나 인수가 불가능할 수 있습니다.

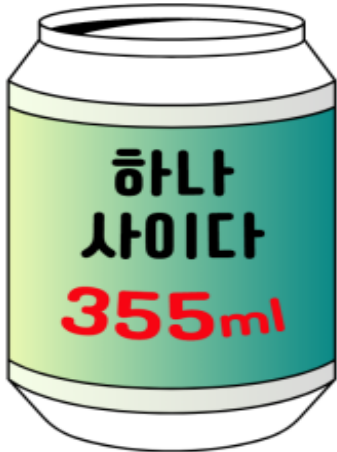
# 10. 하나손해보험

## 꼭 막힌 보험을 시원하게 뻘~잉 뚫어드리는 하나사이다!!

☐ 하나가득담은355간편건강보험 - 신상품

### 보험료 & 보장공백 고민

### 하나도 빠짐없이 시원하게 해결!



#### ✔ 3.5.5 간편알킬의무

- ① 3개월이내 입원/수술/추가검사(재검사) 필요조건
- ② 5년이내 입원/수술
- ③ 5년이내 6대\*질병 진단/입원/수술  
(6대: 암, 협심증, 심근경색증, 뇌졸중증, 간경화, 심장판막증)

#### ✔ 보험료 낮추고 담보 경쟁력 높이고!

- 무해지/갱신형보험료 모두 업계최저수준
- 新담보 44종 포함, 총 180여개 담보 운영

#### ✔ 시니어를 위한 전용 헬스케어서비스 제공!

- 기본/예방/재활케어 통합 건강관리 가능



### 신담보 탑재, 보장금액 상향! 간편심사는 하나로!

#### 유사암 납입지원특약

유사암 진단시  
잔여보장보험료 50% 매년 지원

#### 치매/간병

경증치매진단비(CDR1) 2천만  
장기요양진단비(1~5급) 1천만

#### 산정특례진단비

암 + 뇌/심 + 희귀난치 + 치매  
산정특례 총 8종 보장!

#### 상해질병치료지원금

**비갱신형**  
최대 1천만 (전연령)

#### 수술/치료비

질병수술비 100만  
1~5종 + 1~8종 통시가입가능  
창상봉합술치료비 100만 등

#### 보험료안정화확인

**8%할인**  
(영도 선역없이, 보령로 산출시 자동 할인 적용)

### ✔ 간편치매간병 추천플랜

담보명	가입금액
일반상해80%이상후유장해(기본)	200만
보험료납입면제대상(기본)	10만
경도이상치매진단비(CDR1)	2천만
중등도이상치매진단비(CDR2)	2천만
중증도이상치매진단비(CDR3)	2천만
중증치매 산정특례대상진단비	2천만
장기요양진단비(1~5급)	1천만

기준: 간편치매간병플랜, 상해1급, 해위원금미지급형II (단위:원)

#### [20년남80세만기](60세이상:20년남20년갱신)

구분	50세	55세	60세	65세
남자	47,249	58,695	83,086	231,289
여자	44,857	53,682	70,347	156,689

#### [20년남90세만기]

구분	50세	55세	60세	65세
남자	140,686	175,841	226,023	303,272
여자	109,929	133,162	165,104	211,670

### ✔ 355간편 상해질병치료지원금 현황

하나	A사	B사	C사
비갱신	10년갱신	20년갱신	20년갱신

#### 상해질병치료지원금플랜

기준: 상해1급, 해위원금미지급형II, 20년남100세만기(단위:원)

담보명	가입금액
일반상해80%이상후유장해(기본)	200만
보험료납입면제대상(기본)	10만
상해질병치료지원금(급여,연간1회)	1천만

구분	40세	50세
남자	31,198	42,225
여자	28,704	36,580

# 10. 하나손해보험

꼭 막힌 보험을 시원하게 뻐~잉 뚫어드리는 **하나사이다!!**

## ☑ 하나하나 짚어보면, 산정특례진단비도 역시 하나355!

구분	하나	A사	B사	C사
보장범위	8종	5종	6종	5종
갱신/비갱신	비갱신	비갱신	갱신	갱신
담보선택	개별가입가능	개별가입가능	개별가입가능	불가 (뇌/심/외상/화상만)

## ☑ 비갱신 산정특례 추천플랜

기준: 상해1급, 해약환급금미지급형II, 20년납90세만기(단위:원)

담보명	가입금액	담보명	가입금액
일반상해80%이상후유(기본)	200만	중증질환자 심장질환 산정특례진단비(연간1회)	1천만
보험료납입면제대상(기본)	10만	희귀질환자 산정특례대상진단비(최초1회)	500만
중증질환자 암 산정특례대상진단비(최초1회)	1천만	중증난치질환자 산정특례대상진단비(최초1회)	500만
중증질환자 유사암 및 뇌·수막의 양성신생물 산정특례대상진단비(최초1회)	200만	중증외상환자 산정특례대상진단비(연간1회)	2천만
중증질환자 뇌혈관질환 산정특례대상진단비(연간1회)	1천만	중증화상 산정특례대상진단비(최초1회)	1천만

구분	40세	50세	60세
남자	55,407	75,849	104,942
여자	41,634	51,090	62,685

## ☑ 수술/치료비 추천플랜

기준: 상해1급, 해약환급금미지급형II, 20년납90세만기(단위:원)

담보명	가입금액	담보명	가입금액
일반상해80%이상후유(기본)	200만	특정심장질환II·뇌·5대혈관수술비	2천만
보험료납입면제대상(기본)	10만	다빈치로봇암수술비(갑상선/전립선암제외)	1천만
일반상해수술비	100만	다빈치로봇암수술비(갑상선/전립선암)	1천만
질병수술비	30만	혈전용해치료비II(뇌졸중,연간1회)	1천만
질병수술비(백내장및대장용종제외)	70만	혈전용해치료비III(특정허혈심장질환,연간1회)	1천만
창상봉합술치료비(안면부,1일1회,연간3회)	50만	추간판탈출증신경차단술치료비(급여,연간1회)	30만
창상봉합술치료비(1일1회,연간3회)	50만	상해중환자실입원일당(1~180일)	10만

구분	40세	50세	60세
남자	46,556	59,857	77,916
여자	45,162	52,275	61,839

1월연장!

## 하나로 시작하는 건강(0~35세)

- 질병수술비 50만 + 질병수술비(백내장,용종제) 50만 = **최대 100만**
- **매회지급 1~5종수술비(생보형) 최대 1,800만** 인수한도 연장!
- 수족구진단비(연1회) **최대 50만**, 수두진단비 **최대 50만**

# 11. MG손해보험

건강고지보험, MG도 출시^^

## 원더풀 5!슬림 종합보험 출시



추가  
건강고지를 통해  
최대  
**31.4%**  
보험료가  
쭈욱~ 빠진다.

일반 고지사항 + N년 이내 입원,  
수술, 3대 질병 추가고지

\*3대질병 : 암(백혈병 포함), 심근경색증, 뇌졸중

### 건강도 챙기고! 보험료는 줄이고!

기준	일반고지	6년 건강고지	7년 건강고지	8년 건강고지	9년 건강고지	10년 건강고지
20년납 90세만기 60세 남	-	-9.3%	-10.7%	-16.2%	-23.1%	-28.2%
20년납 90세만기 60세 여	-	-10.8%	-14.3%	-23.1%	-26.2%	-31.4%

\*산출기준: 상해/질병사망 각 1천, 상해/질후 각 1천, 입원단비 3천, 유사입원단비6백, 뇌혈관/허혈성전단비 각 1천, 상해/질병수술비 각 10만, 상해/질병입원비 각 1만, 해약한금규미지급형(납입후50%)

근데... 보장이 끝나주네!!

## 이제는 항암치료 후 발생하는 합병증도 보장

### Step.1

빈틈없이 넉넉하게 최신 암치료 보장받고

항암방사선치료비  
**3,000만**

항암약물치료비  
**3,000만**

표적항암억제제치료비 II  
(3그룹)  
**총3억** (각각 1억)

카티항암억제제치료비  
**5,000만**

항암양성자방사선치료비  
**3,000만**

표적항암방사선치료비  
(항암제기조절방사선)  
**2,000만**

### Step.2

항암치료 후 발생하는 각종 합병증과 질병 보장받고

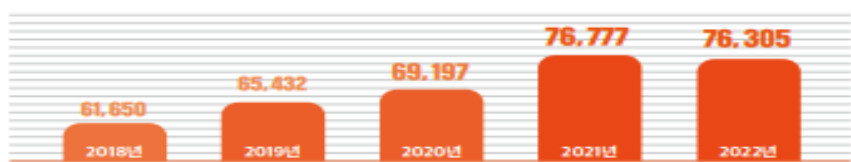
구분	9대 합병증		5대 질병	
	5대	4대	2대	3대
보장질환	골괴사, 방사선장염, 방사선방광염, 폐렴, 뇌부종	방사선피부염, 치치후감상선기능저하증, 치치후 뇌하수체기능저하증, 다발신경병증	심장질환, 폐색전증	호중구감소증, 혈소판감소증, 신경병증
보장금액	<b>300만</b>	<b>30만</b>	<b>100만</b>	<b>50만</b>

# 11. MG손해보험

## 여성보험은 조합으로 충분~

### ■ MZ조아 건강보험

5년간 난임시술 **23.7% 이상 증가**



\*출처 : 건강보험심사평가원 국민관심질환본부, 2018 ~ 2022

단위: 명

### #난임보장 #여성맞춤형 #젊은여성주목

여성특정암진단비 (유방, 자궁, 난소) <b>2,000만</b>	난임치료비 II 인공수정 제외 수정 <b>100만 300만</b>	난임치료 후 출산 <b>400만</b>
갑상선 다반치료보수율 <b>100만</b>	하어푸치료비 <b>50만</b>	자궁내막증진단 <b>50만</b>

담보명	가입금액	담보명	가입금액
여성특정암진단비	2,000만	갑상선질환수술비	50만
암진단비(유사)제외	100만	여성난임치료비 II(기타차별)	100만
00년00다반치료보수율및 뇌경위적방사선술(200보장)연간비	100만	여성난임치료후산후관리지원금 이혼차별, 저소득차별	400만
부인과질병수술비 II	50만	여성특정질병수술비	100만
00년00고강도초음파집속술(F비치료비)	50만	일반상해후유장해보험금	1,000만
자궁내막증진단비	50만	일반상해사망보험금	1,000만

\* 예시(MZ조아 건강보험 I종 계약한금액미지급형(납입후50%), 월대리료0원, 20년납 90세단기, 상해1급, 최소P 2만

**30세 여성 20,447원**      **35세 여성 20,774원**

## 가입만 되면 보장이 시작

### ■ 원더풀 종합보험, 원더풀 355간편보험

#### MG 바로보장 특징

##### 1 간단한 가입 조건 OK

- 질병 실손 유지
- 3대 질병진단비 1년! 유지(담/타사)
- 3대 질병관련 무사고기간 5년!

##### 2 유병자도 OK

- 고혈압, 고지혈증 활동없어 가능
- 2대 질환 있어도 암 바로보장 가능
- 355 경증예외질환 1,386개 운영

##### 3 다양한 보장 OK

- 3대진단비, 수술비
- 표적항암 등 최선암치료비 탑재
- 암통원비 탑재

#### MG 바로보장 사례

##### CASE 1

보험 가입 후 이틀 뒤  
위 내시경, 위암 진단

타사

타사 면책

**MG 바로보장  
100% 지급**

##### CASE 2

보험 가입 후 6개월 뒤  
유방암 진단

타사

타사 50% 감액 지급

**MG 바로보장  
100% 지급**

\*355간편, 계약한금액미지급형(납입후50%), 건강플러스, 20년납 90세단기, 상해1급, 3대 납면있음

담보명	가입금액
암진단비(용사암제외, 편액없음, 감액없음)	2,000만
암진단비(용사암및특정소액암제외, 편액없음, 감액없음)	3,000만
유사암진단비(감액없음)	1,000만
일반상해사망보험금	500만

여자		남자	
50세	74,070원	50세	85,610원
60세	77,067원	60세	103,365원

# 12. AIG손해보험





## 갱신형 보험의 최고봉 AIG손해보험

■ 올인원 건강보험 2401

### 골절 의료비 1천만원

**보장도 받고! 10년 마다 환급도 받고!**  
 넘어지면 골절! 진단, 수술, 입원 보장  
 여러부위 골절시 부위별 보험금 모두 지급  
 20세도 50세도 월 3만원이면 상해 보장

**골절진단 의료비용III(특약)**      **골절진단 확정시 보험가입금액 X 지급률**  
 동일사고에 의해 2종류 이상의 골절이 발생한 경우에는 그 각 각에 대하여 그 한계액을 지급

			
치아파절 1% (S02.5)	천골, 절구, 치골 골절 12% (S32.1, S32.4, S32.5)	비만골/경골 골절 10% (S82.4, S82.1~S82.3)	발의 다발골절 15% (S92.7)
1천x1% = 10만원	1천x12% = 120만원	1천x10% = 100만원	1천x15% = 150만원

구분	담보	~55세	~65세	~70세
기본	[갱신형] 상해80%이상고도후유장해 (만기시 5% 환급)	3천만원		1천만원
	[갱신형] 상해사망(※의무부가)		2천만원	
특약	[갱신형] 상해수술비(동일사고당 1회 지급)	5십만원		4십만원
	[갱신형] 골절진단의료비용III(★치아파절포함)	1천만원	5백만원	2백만원
	[갱신형] 김스치료비(부목치료 제외)	4십만원		2십만원
	[갱신형] 상해입원일당(1일-180일)		1만원	
	[갱신형] 상급종합병원 상해입원일당(1일-180일)		1십만원	5만원
	[갱신형] 화상진단의료비용	5백만원		3백만원

최저보험료 2.5만원 (1급기준)	20세		30세		40세		50세		60세	
	남	여	남	여	남	여	남	여	남	여
	28,037원	25,108원	27,498원	25,331원	28,392원	27,295원	29,723원	29,953원	27,650원	27,411원

• 보험 만기 시점에 보통약관에 유효하고 보험료를 납입한 경우 기본계약담보 보험가입금의 5%를 만기환급금으로 지급하여 드립니다.  
 • 피부입자의 직조, 직주, 과거상병 등 기타사항을 위하여 보험가입금액이 제한되거나, 원수가 불가능할 수 있고, 결산시 보험료가 인상 될 수 있습니다.

### 골절진단의료비 지급률 및 분류코드

골절 지급 분류표	기호	지급	골절 지급 분류표	기호	지급
아래팔의 기타 부분의 골절	S52.8	6%	아래 다리의 다발골절	S82.7	25%
아래팔의 상세불명 부분의 골절	S52.9	3%	아래다리의 기타 부분의 골절	S82.8	10%
손 주상골의 골절	S62.0	6%	아래다리의 상세불명 부분의 골절	S82.9	5%
기타 수근골의 골절	S62.1	6%	중골의 골절	S92.0	6%
제1중수골의 골절	S62.2	6%	거골의 골절	S92.1	6%
기타 중수골의 골절	S62.3	6%	기타 족근골의 골절	S92.2	6%
중수골의 다발골절	S62.4	15%	중족골의 고절	S92.3	3%
엄지손가락의 골절	S62.5	3%	엄지 발가락의 골절	S92.4	3%
기타 손가락의 골절	S62.6	3%	기타 발가락의 골절	S92.5	3%
손가락의 다발골절	S62.7	10%	발의 다발골절	S92.7	15%
손목 및 손이 기타 및 상세불명 부분의 골절	S62.8	15%	발의 상세불명 골절	S92.9	3%
대퇴골 경부의 골절	S72.0	25%	목과 함께 머리를 침범한 골절	T02.0	12%
대퇴골 전자부 골절	S72.1	18%	아래 등 및 골반과 함께 흉부를 침범한 골절	T02.1	12%
전차골 골절	S72.2	18%	한쪽 팔의 여러 부위를 침범한 골절	T02.2	10%
대퇴골 윗부분의 골절	S72.3	18%	한쪽 다리의 여러 부위를 침범한 골절	T02.3	10%
대퇴골 하단의 골절	S72.4	18%	양쪽 팔의 여러 부위를 침범한 골절	T02.4	10%
대퇴골의 다발골절	S72.7	40%	양쪽 다리의 여러 부위를 침범한 골절	T02.5	10%
대퇴골의 기타 부분의 골절	S72.8	18%	다리와 함께 팔이 여러 부위를 침범한 골절	T02.6	10%
대퇴골의 상세 불명 부분의 골절	S72.9	9%	아래등 골반 및 사지과 함께 흉부를 침범한 골절	T02.7	12%
무릎뼈의 골절	S82.0	10%	기타 신체부위를 복합적으로 침범한 골절	T02.8	18%
관골 상단의 골절	S82.1	10%	상세불명의 다발성 골절	T02.9	18%
관골 윗부분의 골절	S82.2	10%	최초의 상세불명 부위의 폐쇄성 골절	T08.0	12%
관골 하단의 골절	S82.3	10%	상세 불명 부위의 팔 폐쇄성 골절	T10.0	10%
비골만의 골절	S82.4	10%	상세불명 부위의 다리 폐쇄성 골절	T12.0	10%
안쪽 복사의 골절	S82.5	10%	상세불명의 신체 부위의 골절	T14.2	18%
외측복사의 골절	S82.6	5%			
두개원개의 골절	S02.2	10%	동요가슴	S22.5	15%
두개저의 골절	S02.1	10%	공성 흉곽의 기타 부분의 골절	S22.8	12%
비골의 골절	S02.2	10%	공성 흉곽의 상세불명 부분의 골절	S22.9	6%
안와 바닥의 골절	S02.3	5%	요추의 골절	S32.0	8%
궁대뼈 및 상악골의 골절	S02.4	15%	천골의 골절	S32.1	12%
치아의 파절	S02.5	1%	미추의 골절	S32.2	10%
하악골의 골절	S02.6	10%	장골의 골절	S32.3	12%
두개골 및 안면골을 침범하는 다발골절	S02.7	25%	질주골의 골절	S32.4	12%
기타 두개골 및 안면골의 골절	S02.8	25%	치골의 골절	S32.5	12%
두개골 및 안면골의 상세불명 부분의 골절	S02.9	25%	요추 및 골반의 다발성 골절	S32.7	25%
얼굴의 으름손상	S07.0	5%	요추 및 골반의 기타 및 상세불명 골절	S32.8	25%
두개골의 으름손상	S07.1	5%	쇄골의 골절	S42.0	15%
머리의 기타 부분의 으름손상	S07.8	5%	견갑골의 골절	S42.1	10%
머리의 상세불명 부분의 으름 손상	S07.9	3%	상완골의 상단의 골절	S42.2	10%
머리의 상세불명 의 손상	S09.9	3%	상완골 윗부분의 골절	S42.3	10%
제1경추의 골절	S12.0	15%	상완골 하단의 골절	S42.4	10%
제2경추의 골절	S12.1	12%	쇄골, 견갑골 및 상완골의 다발성 골절	S42.7	25%
기타 명시된 경추의 골절	S12.2	12%	어깨 및 위팔의 기타 부분의 골절	S42.8	25%
경추의 다발 골절	S12.7	25%	견갑대의 상세 불명 부분의 골절	S42.9	10%
목의 기타 부분의 골절	S12.8	15%	척골 상단의 골절	S52.0	6%
상세불명의 목 부분의 골절	S12.9	6%	요골 상단의 골절	S52.1	6%
흉추의 골절	S22.0	5%	척골 윗부분의 골절	S52.2	6%
흉추의 다발 골절	S22.1	15%	요골 윗부분의 골절	S52.3	6%
총골의 골절	S22.2	5%	척골과 요골 모두의 윗부분 골절	S52.4	15%
늑골골절	S22.3	3%	요골하단의 골절	S52.5	3%
늑골의 다발골절	S22.4	8%	척골과 요골 모두의 하단 골절	S52.6	15%
			아래팔의 다발골절	S52.7	15%