

2023 | November

11월

GA판매포인트

NH농협손해보험



QR코드로
모바일 소식을
확인해 보세요

고객의 마음을 헤아리다

보험료 업계최저

굿스타트건강

가성비굿건강

헤아림355건강

.....[기준].....

암 · 뇌 · 허 진단비
뇌 · 허 수술비
질병 · 상해수술비 합산

신담보 탑재

전이암

중증갑상선암

특정면역항암약물

암산정특례대상

간호간병
통합서비스일당

간병인지원일당

상해 · 질병입원후
통원일당

11월 13일 신상품 출시예정~!!

8회주는 암진단비
NH건강할수록 스마트암보험

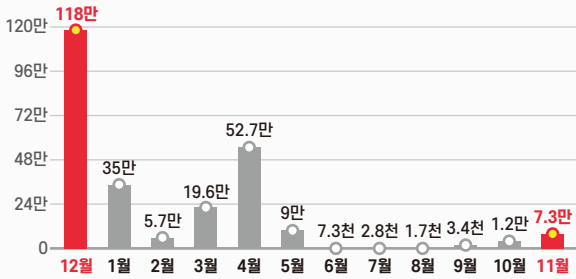
NH헤아림멤버스 혜택UP

숙박포인트로 가전제품 구입 가능

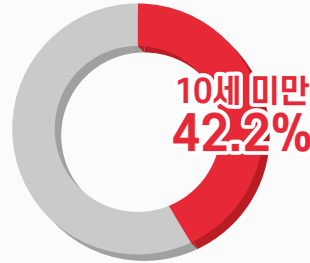
독감의 계절이 다가온다. 영유아 아이들은 미리미리 가입하자

월별 독감 진료환자 수

(단위 : 명)



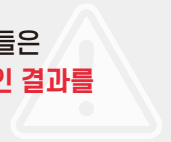
연령대별 독감 진료 인원 점유율



[출처_국민건강보험공단, 2020]

가을이 깊어가면서 아침저녁으로 날씨가 쌀쌀해졌다. 환절기엔 감기·독감과 같은 호흡기 질환을 주의해야 한다. 차고 건조한 공기가 바이러스 전파에 용이하고 건조해진 코점막에 바이러스가 쉽게 침입해 상기도 염증을 일으키기 때문이다.

이런 바이러스는 환자의 기침이나 재채기로 전파된다. 무리하거나 휴식을 잘 취하지 못한 사람, 흡연자, 영양이 부족한 경우 회복 기간이 연장될 수 있다. 일반인보다 호흡할 수 있는 능력이 약한 만성 폐 질환 환자들은 호흡곤란과 기침, 가래 증상이 심해진다. **특히 호흡기 감염은 갑작스러운 호흡곤란과 호흡부전 등의 치명적인 결과를 낳을 수 있으므로 각별히 주의해야 한다.**



체크포인트

- 독감 바이러스 치료비에 대한 보장 체크!!
- 다양한 일당을 가입했는지 체크!!



기준 굿스타트건강보험, 1종, 납면, 20년납 90세만기, 빅히트플랜



담보명	가입금액
갱신형 독감항바이러스제치료비(연간1회한)	2십
대상포진진단비	2백
대상포진눈병진단비	3백
질병입원일당	3만
질병상급종합병원입원일당	2십
일반상해입원일당	3만
일반상해상급종합병원입원일당	2십
간병인사용 상해/질병일당(요양병원 제외/요양병원)	15만 / 3만
간호간병통합서비스 상해/질병일당(요양병원 제외/종합병원/상급종합병원)	1만 / 3만 / 3만

▶ 상해후유 80% 이상, 미만 1천, 보험료납면 1십, 고향사랑기부할인 5%

성별 ▼ 연령 ▶	1세	5세	10세
남성	42,455원	40,739원	42,118원
여성	44,415원	41,180원	41,685원

※특정면역항암약물치료비

제1조 (보험금의 지급사유)

- 회사는 보험증권에 기재된 피보험자가 이 특별약관의 보험기간 중에 제2항에서 정한 보장개시일 이후에 「암」, 「기타피부암」 또는 「갑상선암」으로 진단 확정되고, 그 치료를 직접적인 목적으로 「특정면역항암약물허가치료」를 받은 경우에는 최초 1회에 한하여 아래에 정한 금액을 특정면역항암약물허가치료비(최초1회한)으로 보험수익자에게 지급합니다.
- 제1항의 「암」에 대한 보장개시일은 이 특별약관의 보험계약일부터 그날을 포함하여 90일이 지난 날의 다음날로 하며, 「기타피부암」 및 「갑상선암」에 대한 보장개시일은 보험계약일로 합니다.
이 경우 보험계약일은 이 특별약관의 제1회 보험료를 받은 날로 합니다.
※지급 : 계약일로부터 2년미만 50%

면역항암치료제 17종 모두 보장!!



항암치료 관련 특약			
담보명	가입금액	담보명	가입금액
[기본계약] 일반상해후유장해80%↑	1천	[기본계약] 보험료납입면제대상	1백
[기본계약] 일반상해후유장해80%↓	1천	[기본계약] 어린이: 일반상해사망(만15세↑), 성인: 상해중환자	5천/3십
암수술비(유사암제외)	1백	항암방사선(세기조절)치료비(최초1회)	3천
유사암수술비	1백	항암방사선(양성자)치료비(최초1회)	3천
항암방사선약물치료비(최초1회)	3천	특정면역항암약물허가치료비(최초1회)	5천
표적항암약물허가치료비(최초1회)	1억		

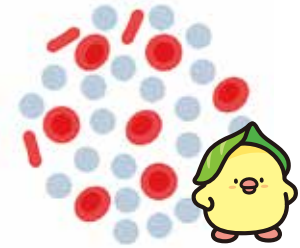
기준 10~30세: 굿스타트건강, 1종, 무해지, 납면, 20년납 100세만기
40~60세: 가성비굿건강, 5종, 무해지, 납면, 20년납 100세만기 [최소보험료 2만원]

성별▼ 연령▶	10세	20세	30세	40세	50세	60세
남자	9,265원	14,936원	20,409원	33,702원	53,965원	85,043원
여자	7,273원	11,621원	18,780원	35,132원	41,360원	45,708원



림프관?

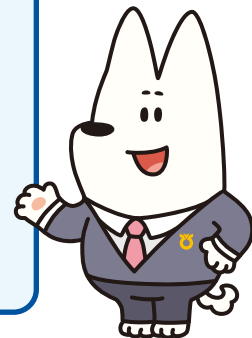
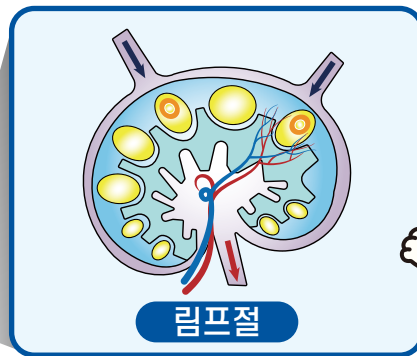
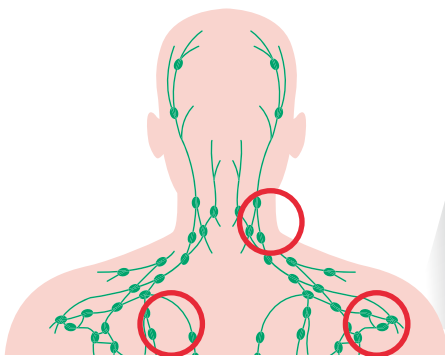
맑은 시냇물이나 샘물을 뜻하는 단어
우리 몸 속 곳곳을 돌며 신체의 대사활동을 물처럼 원활하게 만들
동맥에서 모세혈관을 거쳐 정맥으로 순환한 혈액 중 세포들 사이에
남은 일부 혈액들이 림프관 속에 들어가면 그냥 림프가 된다.
한마디로 림프는 적혈구가 없는 혈액!!



림프절이란?

우리 몸의 필터와 같은 역할, 온 몸 곳곳에서 모아온 지방과 독소를 **림프절**에서 걸러냄
폐기물 처리 시스템 **작은 콩 모양**의 구조, 몸 속 어디에나 존재하는데,
특히 **목, 사타구니, 겨드랑이, 복부** 등에 집중

Ex “임파선이 부었다” ➡ 림프절 중에 하나가 부었구나~

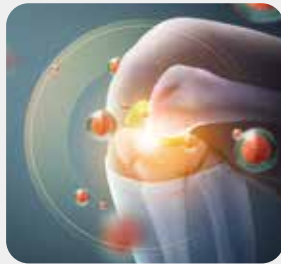


전이암의 필요성

전이암의 원인 : 일반암



폐암



뼈 전이

- 림프절 및 특정전이암진단비 지급 O
- 계속암진단비 지급 O

전이암의 원인 : 유사암



갑상선암



림프절 전이

- 림프절 및 특정전이암진단비 지급 O
- 계속암진단비 지급 X

※림프절 및 특정전이암

분류항목		분류번호
림프절전이암	림프절의 이차성 및 상세불명의 악성 신생물	C77
특정전이암	호흡 및 소화기관의 이차성 악성 신생물	C78
	기타 및 상세불명의 부위의 이차성 악성 신생물	C79
	부위의 명시가 없는 악성 신생물	C80

㉞ 전이암 가입금액

굿스타트건강 태아~35세 2천 **가성비굿건강** 만15~70세 2천

355헤아림건강 20~60세 2천, 61~70세 1천

※ 세부담보는 동시가입 필수(가입금액 1:1) 전이암 진단비는 암진단비 가입한 경우 가입 가능



※중증갑상선암진단비

- 1 이 특별약관에서「갑상선암」이라 함은 제8차 한국표준질병·사인분류 중 분류번호**C73(갑상선의 악성신생물)**로 분류되는 질병을 말합니다.
- 2 이 특별약관에서「중증갑상선암」이라 함은 위 제1항의 갑상선암 중에서 「갑상선 수질암」 또는 「갑상선 역형성암 (미분화암)」에 해당하는 질병을 말합니다.
- 3 위 2항의 「중증갑상선암」에 대한 진단은 원발부위(최초 발생한 부위)를 기준으로 진단 확정된 경우에 한합니다.

✓보장개시일 : 보험계약일로부터 그 날을 포함하여 90일이 지난 날의 다음날

✓지급 : 계약일로부터 1년미만 50%

㉞ 중증갑상선암진단비 가입금액

굿스타트건강 태아~35세 5천 **가성비굿건강** 만15~70세 5천

355헤아림건강 20~60세 3천, 61~70세 1천

※ 중증갑상선암진단비는 유사암진단비를 가입한 경우 가입 가능



기준 **가성비굿건강보험**, 5종, 무해지, 납면, 20년납 100세만기, 빅히트플랜



담보명	가입금액
암진단비(유사암제외)	5백
유사암진단비	1백
림프절전이암진단비(최초1회한)	2천
특정전이암진단비(최초1회한)	2천
중증갑상선암진단비	5천
갱신형 다빈치로봇암수술(특정암제외)(최초1회한)	1천
갱신형 다빈치로봇암수술(특정암)(최초1회한)	2백5십

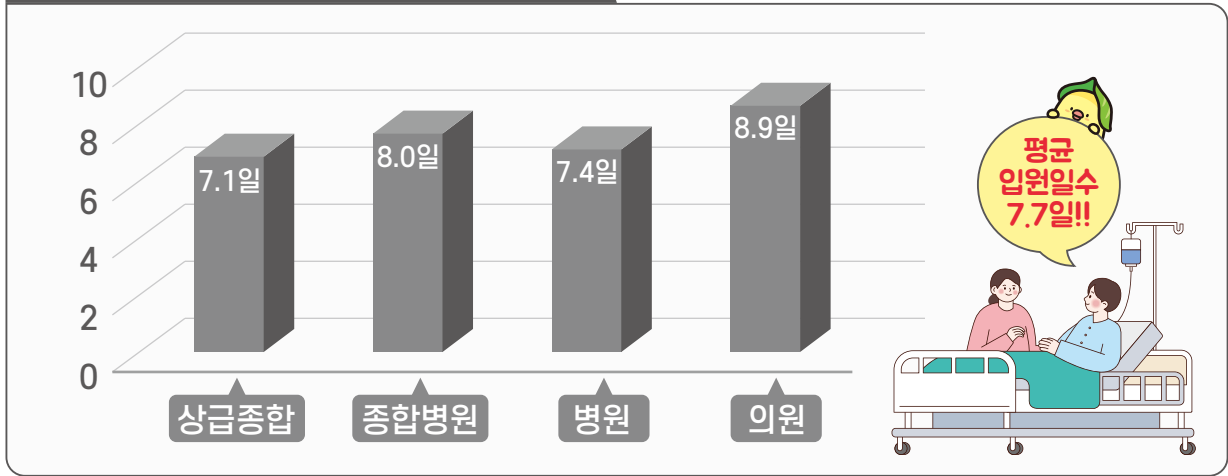
▶ 상해후유1천, 일반상해사망 1천, 보험료납면1십, 상해중환자실3십, (70세: 상사 5천+상해중환자실2십)

성별▼연령▶	40세	50세	60세	70세
남성	26,219원	36,346원	54,630원	85,131원
여성	26,152원	28,429원	30,009원	30,759원

간호간병통합서비스입원일당

국내의료기관 평균 입원일수 7.7일

[기준 : 건강보험심사평가원 2020년 진료분]



간호간병통합 서비스일당

7만
[상급종합병원 기준]



간병인사용
입원일당

15만
[일반병원 기준]

간병인사용 15만원 + 간호·간병 7만원 플랜 [상급종합병원 기준]

담보명	가입금액
간병인사용 상해/질병일당(요양병원제외)	각 15만원 [61~70세: 10만원]
간병인사용 상해/질병일당(요양병원)	각 3만원 [61~70세: 2만원]
간호간병통합서비스 상해/질병일당(요양병원제외)	각 1만원
간호간병통합서비스 상해/질병일당(종합병원)	각 3만원
간호간병통합서비스 상해/질병일당(상급종합병원)	각 3만원

▶ 일반상해사망 1천, 보험료납면1십, 상해중환자실3십 (70세: 상사 5천+상해중환자실2십)

기준 가성비굿건강, 5종, 20년납 100세만기, 빅히트플랜, 180일 한도

연령	40세	50세	60세	70세
남성	40,989원	55,363원	76,012원	90,325원
여성	44,864원	54,755원	62,282원	54,480원

기준 헤아림355건강보험, 1종, 20년 갱신형, 납면, 고보장플랜, 180일 한도

연령	40세	50세	60세	70세
남성	18,012원	28,794원	46,743원	59,381원
여성	22,499원	32,503원	45,472원	45,559원

통원일당



암/뇌/심 치료도 통원이 대세~

암 환자 중 92.8%가 통원치료, 농협에도 있다

전체 암환자
1,102,350명

통원 암환자
1,023,048명

입원 암환자
79,302명



[기준 : 2022년 아산병원 암 연보]

암 수술 후 통원일당
최대 31만 [상급병원 기준]
질병입원후 통원일당 10만
암직접치료통원일당(일반병원) 1만
암직접치료통원일당(상급병원) 20만

뇌혈관/허혈성 수술 후 통원일당
최대 14만 [상급병원 기준]
질병입원후 통원일당 10만
뇌혈관질환통원일당(일반병원) 1만
뇌혈관질환통원일당(상급병원) 3만

기준 가성비국민건강, 5종, 20년납 100세만기, 빅히트플랜

담보명	가입금액
일반상해입원후 통원일당 (3일이상입원, 20일한도)	10만원 [41~50세 5만] [51~60세 3만] [61~70세 2만]
질병입원후 통원일당 (3일이상입원, 20일한도)	10만원 [41~50세 5만] [51~70세 2만]
뇌혈관질환통원일당 (요양병원제외, 연간30회한)	1만원
뇌혈관질환통원일당 (상급종합병원)	3만원
허혈성질환통원일당 (요양병원제외, 연간30회한)	1만원
허혈성질환통원일당 (상급종합병원)	3만원
암직접치료통원일당(유사암제외)(요양병원제외, 연간30회한)	1만원
유사암직접치료통원일당(요양병원제외, 연간30회한)	1만원
암직접치료통원일당(유사암제외)(상급종합병원)	20만원 [61~70세 10만]
유사암직접치료통원일당(상급종합병원)	4만원 [61~70세 2만]

▶ 상해후유 1천, 일반상해사망 1천, 보험료납면 1십, 상해중환자실 3십, (70세: 상사 5천+상해중환자실2십)

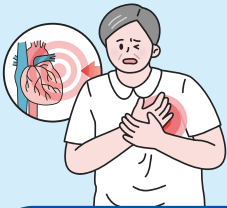
연령	40세	50세	60세	70세
남성	44,280원	45,241원	52,137원	59,992원
여성	44,112원	36,957원	30,688원	26,584원



심장질환 특집

통계로 알아보는 심장질환

주요 심장질환 부정맥, 협심증, 심근경색, 심부전 등



부정맥

진단코드 : i49

부정맥이란?

“고르지 않은 맥박”이라는 뜻으로, 심장이 정상적으로 뛰지 않는 병을 총칭한다.

증상

가장 흔한 것은 심계항진(가슴의 두근거림)이다. 또한 심장 두근거림이 매우 증가하여 두통, 메스꺼움(혹은 구토), 심한 흉부통증, 어지러움, 식은땀, 호흡곤란, 실신 등의 증세가 동반된다.

2020년 환자수 40만 682명



협심증

진단코드 : i20

협심증이란?

심장에 혈액을 공급하는 혈관인 관상 동맥이 동맥 경화증으로 좁아져서 생기는 질환입니다.

원인

흡연, 고지혈증, 당뇨병, 고혈압 등이 명백한 위험인자이다. 그 외에도 비만, 운동 부족, 스트레스 등이 가능한 위험인자로 거론되고 있다.

2020년 환자수 66만 9,130명



심근경색

진단코드 : i21

심근경색이란?

관상동맥에 동맥경화증이 발생하여 심장이 제대로 혈액을 공급받지 못해 심장근육이 죽어가는 질환이다.

위험인자

병원 도착 전, 약 30%의 환자가 사망에 이르는 확률을 가진 위험한 질병이다. 심각한 상태라면 발병된지 1~2시간내로 사망하는 경우도 많다. 평소에 흡연자이거나 당뇨병, 고혈압을 앓고 있는 사람이라면 발병 위험이 크다.

2020년 환자수 12만 1,169명



심부전

진단코드 : i50

심부전이란?

심장의 기능저하로 신체에 혈액을 제대로 공급하지 못해서 생기는 질환

원인

심장혈관(관상동맥)질환이 2/3정도로 가장 흔함, 고혈압, 판막질환, 장기간의 빠른 맥박, 지속적인 과도한 음주, 금심한 스트레스

2020년 환자수 22만 7,322명



심혈관질환 예방법

- 1 매일 30분 이상 운동하기
- 2 정기적으로 혈압, 당뇨, 혈당, 콜레스테롤 측정하기
- 3 금연하기
- 4 스트레스 줄이기
- 5 술은 하루 1~2잔 이하로 줄이기
- 6 건강한 식단 섭취하기
- 7 심장관련 보험에 가입하기



NH농협손보 뇌·심장 플랜(빅히트 플랜으로 설계)

▶ 상해후유80%이상,미만 1천, 보험료납면대상 1십, 상해사망 1천/ 최저보험료 2만원

담보명	가입금액
일반상해중환자실일당	3십
질병중환자실일당	3십
뇌혈관질환진단비	1천
허혈성심장질환진단비	1천
심혈관특정질환 I 진단비	1천
심근병증진단비	1천
뇌혈관질환수술비	1천
허혈성심장질환수술비	1천
뇌심혈관조영술검사비(급여)(연간1회한)	1십
뇌심혈관CT,MRI심장초음파,뇌파,뇌척수액검사지원비(급여)(연간1회한)	5만
뇌졸중혈전용해치료비(최초1회한)	1천
특정허혈성심장질환혈전전용해치료비(연간1회한)	1천
갱신형 중증질환자(뇌혈관)산정특례대상(연간1회한)	1천
갱신형 중증질환자(심장)산정특례대상(연간1회한)	1천

가성비굿 건강보험 3종

30년 갱신, 납입면제형, 빅히트 플랜

연령	40세	45세	50세
남성	27,709원	33,433원	47,337원
여성	-	21,247원	27,709원

가성비굿 건강보험 5종

20년납 100세만기, 납입면제형, 빅히트 플랜

연령	40세	45세	50세
남성	46,891원	56,455원	69,402원
여성	32,579원	37,477원	42,775원



유병자보험

오직 농협만!

2대진단비

가입 즉시 보장



2대진단비 [감액, 면책 조건] 꼭 확인하세요

구분	농협	A사	B사	C사	D사
90일 미만	90일 조건無 1년 미만 50%	면책	5%	10%	10%
1년 미만		50%	50%	50%	50%

335/355

(뇌혈관/허혈성)
진단비

3천

335/355

(뇌혈관/허혈성)
수술비

2천

31투패스

(뇌혈관/허혈성)
진단비

2천

알고 계셨나요?

- 표준체보험은 모든담보 “보험가입 전 기왕력” 보상 불가
- 표준체보험 : 『보험기간 중 진단 확정된』 질환 보상
- 유병자보험은 일부담보 “보험가입 전 기왕력” 보상 가능
- 보상가능 : 질병수술비, 질병수술비(1~5종), 144대질병수술비, 뇌혈관질환수술비, 허혈성심장질환수술비, 질병입원일당, 질병중환자실입원일당, 질병상급종합병원입원일당

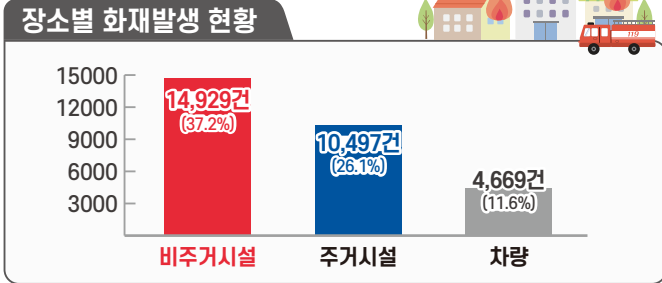


All New 리치하우스가정종합보험

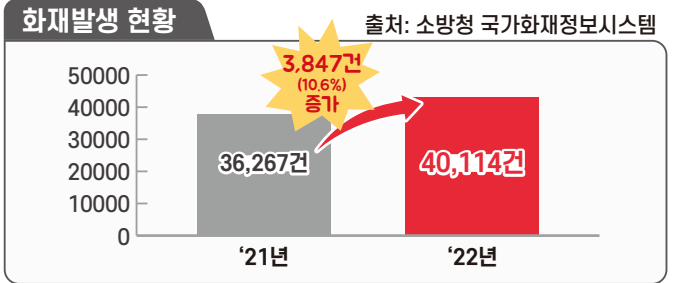


※2022년 화재가 가장 많이 발생한 장소는?

- ☑ 1위 비주거시설 37.2%
- ☑ 2위 주거시설 26.1% 차지



2022년엔 3,847건(10.6%)증가~!!
주거시설은 화재보험으로 준비하자~!!



급배수설비누출손해 II (주택)

*면책기간 90일

건물구조급수	가입금액
1급~2급	2백만원(아파트 3백만원)
3급~4급	인수불가

아파트, 단독주택, 연립주택 모두 가능!
동파·노후로 인한 손해 보상! [자기부담금 없음]

건축년도 → 1급 20년 이하
2급 10년이하 인수

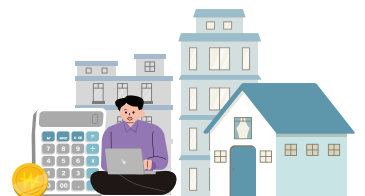
주택화재플랜

건물			
화재손해(실손)	1억	화재배상책임 II	10억
주택화재임시거주비 (1일이상90일한도, 일당 20만원한도)	2십	갱신형 가족일상생활중배상책임 (주택내화재배상제외) II	3억
주택임시거주비 (풍수재,지진,대설)(1일이상 60일한도)	2십	붕괴침강 및 사태로 인한 재산손해(실손)	1억
갱신형 급배수설비누출손해 II	2백	풍수재손해(비특수건물)(실손)	1억
스프링클러누출손해(실손)	3백	유리손해	5백
주택화재건물복구비용	3천	12대가전제품고장수리	1백
가재도구			
화재손해(실손)	5천	도난손해	3천
스프링클러누출손해(실손)	3백	붕괴침강 및 사태로 인한 재산손해(실손)	5천
풍수재손해(비특수건물)(실손)	5천		

85㎡, 1급 건물 10년납 10년만기

[보장보험료 17,041원],[적용업종 : 아파트]

월보험료	예상만기환급률	예상만기환급금
5만원 [적립보험료 32,959원]	63.64%	3,815,155원
10만원 [적립보험료 82,959원]	80.06%	9,602,904원



방문판매 및 전화권유판매시 준수사항

방문판매 및 전화권유 시 준수사항

금융소비자보호법 제16조의2, 제21조의2

방문판매 및 전화권유판매로 금융상품을 판매하려는 경우 아래의 사항을 소비자에게 미리 알려야 합니다.

- 1 해당 방문 또는 전화가 판매를 권유하기 위한 것이라는 사실
- 2 방문판매인력의 소속과 성명
- 3 권유하고자 하는 상품의 종류 및 내용
- 4 일반금융소비자가 회사 및 방문판매 인력에 대하여 상품을 소개하거나 계약 체결을 권유할 목적으로 본인에게 연락하는 것을 금지하도록 요구할 수 있다는 사항
- 5 연락금지 요구권리의 행사방법 및 절차
- 6 야간(오후 9시 이후부터 다음 날 오전 8시까지)에 소비자에게 판매를 위한 방문 및 연락 금지 다만, 소비자가 요청하는 경우에는 제외 ▶ **야간연락 동의 여부 확인 必**

연락금지 요구권 및 권리행사 방법 추가 안내

금융소비자보호법 시행령 제16조의2

연락금지 요구권 및 권리행사 방법을 소비자에게 구두에 의한 방법으로 알린 경우에는 알린 날부터 1개월 이내에 그 내용을 서면, 전자우편, 휴대전화 문자메시지 등의 방법으로 추가로 알려야 한다. ▶ **연락금지 요구권 및 권리행사 방법 문자메시지 등 추가발송 必**

금융상품판매대리·중개업자의 고지 의무

금융소비자보호법 제26조

금융상품판매 대리·중개업자는 업무 수행 시 아래의 사항을 소비자에게 미리 알려야 합니다.

- 1 금융상품직접판매업자(원수사)의 명칭 및 업무내용
- 2 하나의 금융상품직접판매업자만을 대리하거나 중개하는 판매대리·중개업자가 아니라는 사실
- 3 금융상품판매업자의 과실에 따른 손해배상 책임
- 4 금융상품판매 대리·중개업자는 계약체결 권한이 없다는 사실

고객권리 행사 방법 안내

연락금지 요구

「금융권 연락중지청구시스템(Do Not Call)」 홈페이지에서 등록 가능
(www.donotcall.or.kr)

판매인력(임직원) 신원확인

[NH농협손해보험 홈페이지 > 소비자보호센터 > 방문판매임직원조회] 에서
성명과 고유번호 또는 사번으로 조회 가능
(www.nhfire.co.kr)

