

[2024년 02월]

손해보험사 영업방향

[소식지 정리]

강사 : 이 상 훈


본 과정은 영업상담을 위한 정보제공을 목적으로 제작되었으며, 완전성을 보장하지 않습니다.
강의 자료는 고객에게 배포될 수 없으며, 실제 상담 시에는 반드시 해당분야 전문가의 도움이나
판매보험사의 약관 및 상품설명서를 확인하시기 바랍니다.

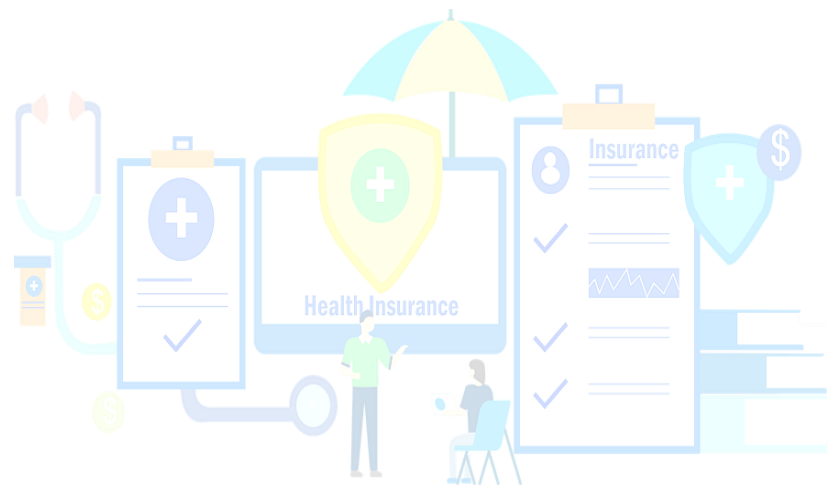
본 자료는 FP교육용 요약자료로 고객에게 교부 / 배포할 수 없고, 정확한 내용은 약관과 상품설명서를 확인하시기 바라며, 보험안내자료(광고, 선전물)로의 사용을 엄격히 금지합니다.

보험사별 변경사항

▣ 신상품

[2024년 2월 1일 09시 기준, 보험사별 소식지 및 인수기준 확인]


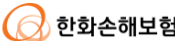


구분	내용
 DB손해보험	1. 신상품 '펫블리 반려묘' - 2개월 ~ 10세, 최대 일 30만원, 연간 1천만원, 면책기간 30일(상해는 제외), MRI/CT 단독특약 100만원

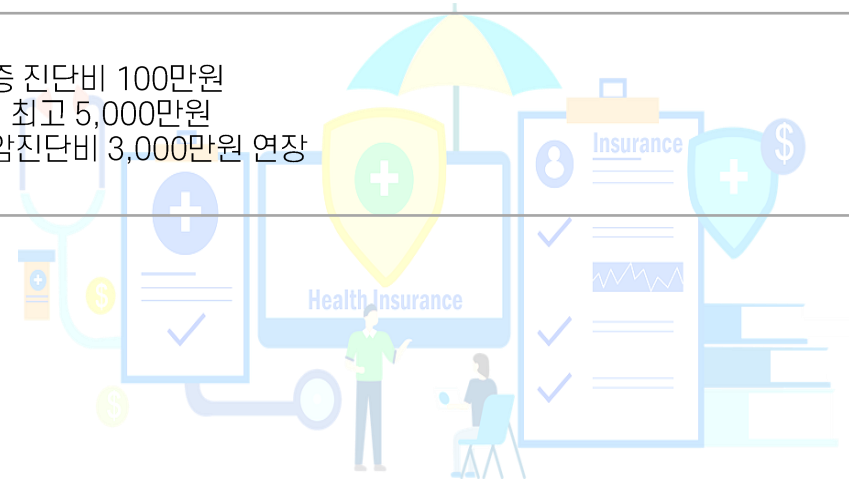


보험사별 변경사항

▣ 변경사항

[2024년 2월 1일 09시 기준, 보험사별 소식지 및 인수기준 확인]

구분	내용
 현대해상	1. 상급종합병원 1인실 입원일당 담보 탑재 - 상품 : 굿앤굿스타 / 간편한 355 / 간편한 333 건강보험 - 일당 최대 60만원 2. 상해재활치료 : 자동차보험 접수건도 보장(급여 및 자동차보험) - 굿앤굿스타 신규 탑재 3. 간편보험 경증질환인수확대 - 고지개수 3개 → 5개, 질병 개수 202개 → 약 500개 - 상품 : 간편한 355 건강보험, 간편한 333 건강보험, 굿앤굿스타 간편 건강보험, 간편한 325 건강보험
 한화손해보험	1. 시그니처여성(3N5)건강보험 - 무시고시 할인되는 종수술비 - 질병/상해 1-5종 수술비, 여성 생애 1-5종 수술비(1회당) - 여성 생애 1-5종 수술비 (수술 1회당) : 연령대별로 보장 니즈 변화 반영
 meritz 메리츠화재	1. 또또암 - 암진단후 납입면제 시 진단비 2배 보장 (2월 6일) - 최대 두배받는 암치료비 추가 : 포인트 점수별로 암 담보 보장
 Heungkuk 흥국화재	1. 암관련 보장확대(흥미업플랜 限) - 유사암 수술비 최고 500만원, 갑상선기능항진증치료비 200만원 / 저항증 진단비 100만원 - 암입원비(1-180일, 요양병원 외) 최고 20만원, 신항암방사선약물치료비 최고 5,000만원 - 다빈치 로봇 암수술비 1,500만원, 갑상선암/전립선암 1,000만원, 전이암진단비 3,000만원 연장 2. 혈전용해치료비 가입한도 상향 : 2,000만원 → 3,000만원



목 차

- | | |
|------------|------------|
| 01. 메리츠화재 | 05. 삼성화재 |
| 02. DB손해보험 | 06. 롯데손해보험 |
| 03. 현대해상 | 07. 흥국화재 |
| 04. KB손해보험 | 08. 하나손해보험 |

※ 요약된 내용으로 보험사별 소식지를 꼭, 확인 하시기 바랍니다.

01. 메리츠화재

고객 만나기 힘들시죠? 이렇게 접근하면 어떨까요?

MC 팀장님 노하우!



간편 주력 팀장님 노하우

5페이지

또또암(간편355)

최근 약 변경, 입원+수술
바로 가입가능

입/술 355

통원수술 또는 입원
하나만 묻는 3.5.5

업셀링 주력 팀장님 노하우

11페이지

또.또.암(최.두.암)

어떤 암이든, 어떤 치료든
올인원 암치료비

황제플랜

전문 간병인도 쓰고,
1인실 50만원

상급종합병원 기준

저가형 주력 팀장님 노하우

18페이지

또또암, 또또암(간편)

천원짜리 암보험!
52건 115만원 달성

모여라 올인원

부위별 매년보장
멍진단+치료시 50만

유병자 주력 팀장님 추천

추천 1



최근
입원+수술

+

최근
약 변경



모두 가입가능!

암,간만 묻는 암플랜

추천 2



최근
통원수술

또는

장기/반복
입원력



모두 가입가능

하나만 묻는 355

01. 메리츠화재

고객 만나기 힘들시죠? 이렇게 접근하면 어떨까요?

업셀링 주력 팀장님 추천

추천 1



암, 유사암, 재발, 전이암

어떤 암이든



수술, 방사선, 항암

어떤 치료든

암치료 보장!

**최대 두배받는
암 치료비**

추천 2



상급종합병원 1인실

50만원



모든병원·병실

**1:1 전문
간병인**

9천원대로 준비

**1인실
황제 케어보험**

저가형 주력 팀장님 추천

추천 1

OK!



**암
싼거 있어?**

880원

20년납 20년만기, 20세 남자
암종별(30종)통합암진단비 1천만
+ 유사암진단비 1백만

최저보험료 삭제!

30종 통합암

또.또.암

추천 2

OK!



**멍
들었어?**

멍도 부위별 매년 보장!
**통합상해진단비
전연령 1만원**

멍, 염좌, 긴장, 표재성 화상

골절, 신경 손상

으깬손상, 외상성 절단

모여라 올인원

01. 메리츠화재

고객 만나기 힘들시죠? 이렇게 접근하면 어떨까요?

업셀링, 황제케어 판매사례

“ 1만원만 추가하면
1인실 + 간병인까지 가능하니
고객님이 황제 된 기분이에요! ”



추천 간병인 + 상급병원 1인실

담 보 명	가입금액	담 보 명	가입금액
간병인 지원일당 (180일)	상해 1만	상급병원 1인실 입원일당	상해 5만 ▶ 50만 ↑상향
	질병 1만		질병 5만 ▶ 50만 ↑상향

납입면제형	알파	The좋은알파	알뜰한보장
40세	남 10,490원	9,170원	10,020원
	여 16,260원	15,060원	15,840원

[기준] 알파: 20년납 100세만기 상해중환자 20만 연계 / 더좋은알파: 20년납 20년만기 상해중환자 30만 연계
알뜰한보장: 20년납 100세만기, 해약한금금지급형 상해중환자 20만 연계
[최저보험료] 알파 3만, The좋은알파 2만, 알뜰한보장 2만5천

모여라 올인원 라이프 보장보험

저가형, 모여라 판매사례

“ 발목 인대파열, 탈구 진단 받았는데
보장 하나도 못 받았어요!
통합상해진단비는 멍까지 보장하니
모든 고객에게 꼭! 가입시켜요! ”



통합상해진단비 전연령 1만원

경증 5만원

찰과상, 타박상, 염좌, 긴장,
표재성 화상, 동상

중등증 20만

최대 50만

골절, 혈관 손상, 신경 손상,
근육 및 힘줄 손상

중증 300만

최대 500만

으깬 손상, 외상성 절단



부위별(연 1회 보장): ① 머리 및 목 ② 복부 및 등 ③ 어깨 및 팔 ④ 엉덩이 및 다리 ⑤ 손목 및 손 ⑥ 발목 및 발 ⑦ 기타

	40세	50세	60세
남	10,270원	11,950원	13,410원
여	9,170원	11,560원	13,830원

기본계약 외모특정상해수술비 10만, 20년납 20년만기 기준, 최저P 1만

02. DB손해보험

수술비와 입원비의 찰떡궁합 플랜, DB로 오세요~



상급종합병원 1인실 입원일당

중/자/간 (세/무/연)
상품별 상이

하루에 58만원 비용이 발생합니다



큰 병 나면 서울에 있는 대형병원 간다.

이런 말 들어 보셨나요 고객님? 국내 수술환자 5명 중 1명은 상급종합병원에 가서 치료받습니다. 당연히 큰 병원에서 고급의료혜택을 받기 위해서죠.



다른 병동이 다 차서 1인실 밖에 안 남았습니다.

이런 경우 얼마나 난감할까요?
다인실 병동은 대부분 보험적용이 되어 환자들이 우선적으로 입원하게 됩니다. 1인실 병동은 비용이 부담스러워서 비어있는 경우가 많죠.

상급종합병원 1인실은 하루에 얼마 하나요?



23년 기준 최고 입원 금액은 하루에 무려 58만원이었습니다. 3일만 입원해도 180만원 정도입니다.

수술도 하고, 혹시 간병인도 쓰게 되면 비용이 너무 부담스럽겠네요



맞습니다. 그래서 대비 하셔야죠.
저렴한 보험료로 상급종합병원에서 입원부터 수술, 간병까지 한번에 대비할 수 있습니다.

이번에 준비하신다면 하루 58만원이 전혀 부담스럽지 않으실 거라 확신합니다.



상급종합병원 1인실 입원일당

중/자/간 (세/무/연)
상품별 상이

상급종합병원 1인실 입원일당과 가장 잘 어울리는 담보 베스트3

상급종합병원 수술비

수술은 큰 병원에서
수술 후 회복도 1인실에서

100만

치료지원금

2인실 입원(급여)할 땐
치료지원금 필수

1천만

간병인사용일당

어느 병실이든
간병인은 별도로 준비!

15만

○ 1인실일당+수술비+치료지원금+간병인 플랜

*종합, 40세 이상, 20년 이상 100세 만기 무해지, 남연적용, 기본담보 최소 기준

담보명	최소
질병수술비(매회지급)	30만
질병수술비(상급종합병원)(매회지급)	100만
상해수술비(동일사고당1회지급)	100만
종합병원 1인실(특실포함) 질병입원일당(1-30일)	10만
상급종합병원 1인실(특실포함) 질병입원일당(1-30일)	50만
종합병원 1인실(특실포함) 상해입원일당(1-30일)	10만
상급종합병원 1인실(특실포함) 상해입원일당(1-30일)	50만
상해질병치료지원금(급여, 연간1회한)	1,000만
간병인사용상해입원일당(1-180일)	15/3/10만
간병인사용질병입원일당(1-180일)	15/3/10만

남자 58,260원

여자 65,280원

02. DB손해보험

간편하게 가동하기 딱 좋은 상품은 뭘까요?



운전자/상해보험

운전자/상해 (연/세)
가입연령 18~90세

더 간단하고 더 단단한 상해 보험



가입은 더 간단!

DB	E사
현재 입원만 아니면 자동승인	3개월내 입원만 아니면 자동승인

간편플랜



보장은 더 단단!

DB	E사
50만	0원
200만	150만
연1회씩 50만	0원
부위별 3만	0원

*각 사 간편심사 플랜 가입금액 최대 한도 기준 비교 예시임



운전자/상해보험

운전자/상해 (연/세)
가입연령 18~90세

오 트트! DB손보로 상해 완벽보장!

 딱딱한 것 씹다가 치아가 깨졌(S02)어요!

구분	DB	E사
골절진단비(치아포함)	50만	0원

 발목 접질러(S93) 넘어져서 손목(S60), 엉덩이(S70) 멍 들었어요.

구분	DB	E사
통합상해진단비(경증상해)	9만	0원

 넘어져서 팔 부러져 수술(S42)하고, 1년 뒤 철심 제거 수술했어요.

구분	DB	E사
골절진단비 + 상해수술비 +골절철심제거수술비	300만 <small>50만+200만+50만</small>	200만 <small>50만+150만</small>

*각 사 간편심사 플랜 가입금액 최대 한도 기준 비교 예시임.

○ 현재 입원중만 아니면 자동승인 상해 골절+수술 플랜

담보명	가입금액	담보명	가입금액
골절진단비(치아포함)	50만	상해수술비(동일사고당1회)	200만
5대골절진단비	100만	골절철심제거수술비(연간1회한)	50만
통합상해진단비(경증/중등증/중증)	3/10/200만	교통상해사망	3,000만
상해재활치료비(급여,1일1회,연15회)	2만	상해중환자실입원일당(1~180일)	10만

*통합상해진단비(경증/중등증/중증) 부위별 연간 1회



남자

18,460원



여자

18,070원

*40세, 1급, 20년만기20년납, 간편심사플랜, 납연적용 기준

03. 현대해상

언제 없어질지 모를 담보입니다. 있을 때 잡으세요~!



1인실 입원일당

굿앤굿스타/간편한355/간편한333



1인실 입원일당 출시~!!

(종합병원/상급종합병원)

입원실별 건강보험 급여 본인부담률

구분	1인실	2인실	3인실	4인실	5인실
상급종합	비급여	50%	40%	30%	20%
종합병원		40%	30%	20%	20%

실손의료보험 상급병실 차액 보상기준

비급여 병실료의 50% / 1일 평균금액 10만원 한도


(1일 평균금액은 입원기간 동안 상급병실료 차액 전체를 총 입원일수로 나누어 산출)

저렴한 보험료로 1인실 입원일당을 만나보세요!!

[굿앤굿스타] 일당 천국 플랜

담보명	가입금액	담보명	가입금액
기본계약(상해·요양병)	100만	보통료납입면제대상	10만
간병인사용 상해입원일당VI (1~180일)	요양병원및의원제외 요양병원및의원 3만	간병인사용 질병입원일당VI (1~180일)	요양병원및의원제외 요양병원및의원 3만
종합병원, 1인실입원일당 (1~30일)	간호간병통합서비스(요양/재활병동) 7만	간호간병통합서비스(요양/재활병동)	7만
상급종합병원, 1인실입원일당 (1~30일)	상급종합병원, 1인실입원일당 10만	상급종합병원, 1인실입원일당 (1~30일)	50만
상급수술 입원일당 (1~10일) (1~120일)	상급수술 입원일당 5만	질병수술 입원일당 (1~10일) (1~120일)	5만
특정간병서비스입원일당(1~30일)	3만	특정간병서비스입원일당(1~30일)	5만

보험료	5세	10세	15세	비고
남성	27,510원	29,880원	32,790원	* 20년납 90세만 가입/무해지/1급 * 최저보험료 2.5만원
여성	30,980원	34,020원	37,540원	



1인실 입원일당

굿앤굿스타/간편한355/간편한333



업계최저보험료 & 신규담보 출시~!!

간병인사용일당

- 병원** 80세까지 15만원
- 요양병원** 간편도 3만원
- 간호간병 통합서비스** 일반/재활병동 각각 7만원

NEW 1인실 입원일당

최대 60만원

(상급종합병원 1인실 입원 시)

종합병원

10만원

+

상급종합

50만원

간병인 + 1인실 입원일당 플랜

* 20년납 20년만 가입/최저보험료 2만원

담보명	가입금액	담보명	가입금액
기본계약(상해·요양)	1천만	보통료납입면제대상	10만
간병인사용 상해입원일당VI (1~180일)	요양병원및의원제외 요양병원및의원 3만	간병인사용 질병입원일당VI (1~180일)	요양병원및의원제외 요양병원및의원 3만
종합병원, 1인실입원일당 (1~30일)	간호간병통합서비스(요양/재활병동) 7만	간호간병통합서비스(요양/재활병동)	7만
상급종합병원, 1인실입원일당 (1~30일)	상급종합병원, 1인실입원일당 10만	상급종합병원, 1인실입원일당 (1~30일)	50만
상급수술 입원일당 (1~10일) (1~120일)	상급수술 입원일당 5만	질병수술 입원일당 (1~10일) (1~120일)	5만
특정간병서비스입원일당(1~30일)	3만	특정간병서비스입원일당(1~30일)	5만

구분	납입면제	40세		50세		60세	
		남성	여성	남성	여성	남성	여성
간편한355	적용	13,460원	17,860원	21,840원	26,820원	38,000원	40,880원
	미적용	12,550원	16,710원	18,660원	24,360원	28,380원	34,980원
간편한333	적용	16,810원	23,390원	27,380원	35,150원	47,940원	53,770원
	미적용	15,530원	21,740원	23,130원	31,690원	35,200원	45,330원

03. 현대해상

잠시만요, 비교를 한번 해보고 같게요~

건강보험도 OK~ 자동차보험도 OK~!

상해재활치료

(급여 및 **자동차**) NEW

자동차보험
접수사고도
지급!!



운전자보험 상해재활치료 면부책 비교

구분	현대해상	A사	B사	C사	D사
건강보험(급여)	보장	보장	보장	담보 無	보장
자동차보험	보장	면책	면책	담보 無	면책

현대해상만의 재활치료 3종 세트

일계 유일

상해재활치료
(급여 및 **자동차**)

최대 2만

일계 유일

골절특정재활치료
(1일회, 연간10회, 급여)

최대 2만

일계 유일

입원후통원일당
(3일이상계속입원, 20일한)

최대 5만

지금 예시 골절로 5일 입원치료 후 통원으로 10회 재활치료 시(Ex. M101 단순운동치료)

검사 & 진단만 받아도 MRI/CT검사비 30만 (배다 검사 시 60만) 골절진단 50만 (5대골절 시 250만) 통합상해진단 30만 (통원수 거동유지 상한) = 합산 110만
재활치료 받으시면~ 상해재활치료 20만 (22만 X 10회) 골절특정재활치료 20만 (22만 X 10회) 입원후통원일당 50만 (52만 X 10회) = 합산 90만

■ 상해보장 비교

구분	담보	현대해상	A사	B사	C사	D사
검사	상해MRI검사비	30만	5만	-	-	-
	상해CT검사비	30만	5만	-	-	-
골절	골절진단 (치아파절포함)	50만	50만	50만	50만	10만 (치아파절포함: 50만)
	골절수술	50만	30만	30만	20만	30만
	5대골절진단	2백만	2백만	1백만	2백만	2백만
	5대골절수술	2백만	50만	50만	2백만	2백만
	골절부목치료비	10만	10만	10만	-	-
디스크	골절철심제거수술	50만	50만	50만	-	-
	디스크진단 (특정근골격계진단)	10만	-	-	-	-
진단	추간판장애수술	30만	30만	30만	-	-
	추간판장애신경차단술	30만	30만	-	-	-
진단	통합상해진단 (경증/중등증/중증)	3/30/3백만	3/10/4백만	담보X	운전자상용: 담보X (상해보상상용에 해당)	-
	골프엘보우	10만	-	10만	-	-
	테니스엘보우	10만	-	10만	-	-
일당	특정류마티스관절염	1백만	-	-	-	-
	골다공증 (특정근골격계진단)	30만	-	-	-	-
	상해수술입원일당 (1~10일) (1~60일)	최대 10만	-	-	-	-
재활	상해입원후통원일당	최대 5만	-	-	-	-
	특정감염병입원일당	최대 10만	-	-	-	-
	상해재활치료비 (급여 및 자동차)	자동차보험 접수건 보장O	자동차보험 접수건 보장X	자동차보험 접수건 보장X	자동차보험 접수건 보장X	자동차보험 접수건 보장X
기타	골절특정재활치료비	최대 10만	-	-	-	-
	관절통증주사치료비	5만	3만	-	-	-
	인공관절치환수술	전치환: 최대 2백만 부분치환: 최대 1백만	1백만	1백만	1백만	3백만
창상봉합술	안면부: 최대 150만 안면부외: 최대 1백만	안면부: 최대 1백만 안면부외: 최대 50만	안면부: 최대 150만 안면부외: 최대 1백만	안면부: 최대 150만 안면부외: 최대 1백만	5만	안면부: 최대 150만 안면부외: 최대 1백만

04. KB손해보험

간편인데 **누적**이 없어요~

중증간편플랜은 KB로 통해요~

누.적.없.는 [심장수술비+간병업셀]

1 누.적.없.는!

181일 이상

단, 180일 초과 - 요양/정신/한방병원 보양 제외

간병인 사용 **15만!**

2 누.적.없.는!

181일 이상

단, 180일 초과 - 요양/정신/한방병원 보양 제외

간호간병 서비스 **7만!**

3 누.적.없.는!

**심장질환
뇌혈관질환**

수술비 (각) **2천만!**

간~~ 병에 효자 없다! 간병에는 KB가 효자!

- '181일~365일 업셀' 일당으로 KB는 '365'일 보장!
- KB 누.적.없.는 심장질환 수술비! 업계 최고의 심장당보 운영은 KB!

▶ 255오!술기간편, 납면미적용, 20년납/20년갱신, 일반사양100만 ■ 최저 보장보험료 2만원!

구분	담보명	가입금액
기존(180일) 간병인사용/간호간병	간병인사용입원일당(상해/질병)(요양병원제외)	3만(각)
	간병인사용입원일당(상해/질병)(요양병원)	1만(각)
	[일반병원 180일] 간호간병통합서비스일당(상해/질병)	0
NEW 신당보(181~365일) 간병인사용/간호간병	간병인사용일당(상해/질병)(요양,정신,한방제외)	15만(각)
	간호간병통합(상해/질병)(요양,정신,한방제외)	7만(각)
NEW 신당보 (1인실일당)	종합병원 1인실일당_30일	5만
	상급종합병원 1인실일당_60일	30만
2대 수술비	심장질환수술비/뇌혈관수술비	2천(각)

연령	남성	여성	연령	남성	여성
50세	17,698원	13,590원	60세	23,959원	18,320원

215 고지, 235 가격과 보장!

안정안
환자님의
선택!

3.35

보험료는 저렴한 335 적용!

3.25

~~3.15~~

고지는 여기!
(안내 시고지 고지는 필수)

2.15

타사 3.15 보다 보장도 넓고 보험료도 저렴함! **KB 2.15!**

중증간편도 '경증예외질환' 544개 운영합니다!

Q 2년 전 홍통으로 5일 입원했는데 335가입 가능해요??

Q 1년 5개월 전 관절염으로 2주 입원/수술 했는데 335가입 가능해요??

Q 2년 전 고혈압/당뇨로 3일 입원 했는데 335가입 가능해요??

A 네! 고지하고, KB 2.3.5의 가격과 보장으로 가입 가능합니다!

▶ 중증간편플랜, 납면미적용, 20년납/20년갱신, 기본담보포함

구분	담보명	가입금액
뇌혈관질환	뇌혈관질환진단비	1천만원
	부정맥질환(149)진단비(61세이상 100만원)	1천만원
심장질환	심장질환(특정I),(특정II)진단비	1천만원(각)
	간병인사용입원일당(상해/질병)(요양병원제외)	15만원(각)
간병인사용일당	간병인사용입원일당(상해/질병)(요양병원)	2만(각)
	[일반병원 180일] 간호간병통합서비스일당(상해/질병)	7만(각)
독감치료비	독감항바이러스제치료비	20만
	격리실입원(응급/일반)치료비(66세이상 30만)	50만원(각)

구분	50세	55세	60세	65세	70세
남성	55,558원	72,198원	90,363원	97,316원	108,310원
여성	57,131원	71,825원	86,613원	84,983원	87,959원

본 자료는 FP교육용 요약자료로 고객에게 교부 / 배포할 수 없고, 정확한 내용은 약관과 상품설명서를 확인하시기 바라며, 보험안내자료(광고, 선전물)로의 사용을 엄격히 금지합니다.

04. KB손해보험

간호간병은 **잠깐**이 아닙니다. **365일** 내내 이루어 집니다.

금쪽같은자녀보험플러스♥

2월2만 플랜

2만!

1 누적없는!

181일 이상

단, 180일 초과 - 음양/정신/한방병명 보장 제외

간병인사용일당 15만!
간호간병서비스 7만!

3 상급종합!

60일 50만

종합병원30일한도 5만/
상급종합60일한도50만!

3 겨울필수!

독감 20만

독감(인플루엔자)치료비 20만/
격리실입원(음양/일반) 치료비 각 50만!

▶ 금쪽같은자녀보험플러스, 납면적용, 20년납/100세, 기본담보포함

구분	담보명	가입금액
기존(180일) 간병인사용/간호간병	간병인사용입원일당(상해/질병)(요양병원제외)	15만(각)
	간병인사용입원일당(상해/질병)(요양병원)	3만(각)
	[일반병원 180일] 간호간병통합서비스일당(상해/질병)	7만(각)
신당보(181~365일) 간병인사용/간호간병	간병인사용일당(상해/질병)(요양,정신,한방제외)	15만(각)
	간호간병통합(상해/질병)(요양,정신,한방제외)	7만(각)
종합병원 신당보 일당	종합병원 입원일당(상해/질병)	5만(각)
	종합병원(상해/질병) 1인실일당_30일	5만(각)
	상급종합병원(상해/질병) 1인실일당_60일	50만(각)
독감	독감(인플루엔자)항바이러스제 치료비(연간1회한)	20만
격리실	격리실입원(음양/일반)치료비(연간1회한)	50만(각)

연령	남성	여성	연령	남성	여성
10세	24,634원	26,277원	15세	26,070원	28,165원

간병인/간호간병 '365'일당!

종합 오!텐텐플러스!
유병자 2.5.5 오!슬기간편!

만원 이만원

▶ 오텐텐플러스(10년건강고지형), 납면적용, 20년갱신, 최저보험료1만
▶ 2.5.5오슬간, 납면미적용, 20년갱신, 일반상해사망100만

업계유일!

구분	담보명	오텐텐	2.5.5
기존(180일) 간병인사용/간호간병	간병인사용입원일당(상해/질병)(요양병원제외)	15만(각)	15만(각)
	간병인사용입원일당(상해/질병)(요양병원)	3만(각)	2만(각)
	[일반병원 180일] 간호간병통합서비스일당(상해/질병)	7만(각)	7만(각)
신당보(181~365일) 간병인사용/간호간병	간병인사용일당(상해/질병)(요양,정신,한방제외)	15만(각)	15만(각)
	간호간병통합(상해/질병)(요양,정신,한방제외)	7만(각)	7만(각)
신당보 (1인실일당)	종합병원 1인실일당_30일	5만	5만
	상급종합병원 1인실일당_60일	50만	30만
독감	독감(인플루엔자)항바이러스제 치료비(연간1회한)	20만	20만

▶ 오텐텐플러스-일반상해사망100만, 일반상해후유장애(20~100%)100만, 상해중환자실10만, 보험료납면대상보장, 보험료납입지침기림

연령	남성	여성
15세	6,071원	6,420원
20세	5,938원	6,413원
25세	6,279원	7,406원
30세	7,122원	9,143원
35세	8,431원	12,095원
40세	9,913원	15,555원
45세	11,538원	18,783원
50세	14,004원	23,218원
55세	17,028원	27,477원
60세	21,196원	30,773원

연령	남성	여성
50세	15,201	22,129
55세	18,054	25,788
60세	21,658	29,188
65세	25,544	31,528
70세	28,911	31,702


오텐텐-365일당플랜 1만이상 ~!

05. 삼성화재

이 정도 보장이면 다 가능하니까, 자랑해도 되겠죠?

1-5종으로 완벽해진 수술비 **생보형 1-5종 전격 탑재!**

다사 손보형 1-5종과 비교해도 삼성화재 WIN!



1 보장 횟수가 다릅니다!

삼성화재	구분	손보형 중수술비
매회보장	치핵	연간 1회 혹은 면책
	기타 추간판 장애	연간 1회 보장
	스텐트 삽입술	연간 1회 보장

2 다빈도 수술의 면책기간 이 다릅니다!

삼성화재	구분	손보형 중수술비
60일 면책	백내장	365일 면책
	대장용종	
	체외충격파	

3 면책항목 이 다릅니다!

삼성화재	구분	손보형 중수술비
보장	선천성 질환	면책
	비만으로 인한 위절제	
	요실금	

1-5종으로 완벽해진 수술비 **완벽한 삼성화재 수술비 라인업!**

1-5종 + 1-8종 +
질병수술비 + n대 수술도

모두 동시 가입 가능!



구분	수술명	1-5종 수술	1-8종 수술	질병 수술비	115대 수술
중대수술	암수술	○	○	○	×
	뇌기저부수술	○	○	○	○
	협심증스텐트	○	○	○	○
	관상동맥우회술	○	○	○	○
다빈도 수술	제왕절개	○	○	○	○
	치핵수술	○	○	×	○
	백내장수술	○	○	○	○
	체외충격파쇄석술	○	○	×	○
	담낭제거수술	○	○	○	○
	대장용종	○	○	○	×
기타	비급여수술	○	×	○	○
	시술(홍인, 천자 등)	×	○	×	×

05. 삼성화재

아직 바뀐 것 모르시나요? **영업용**도 가능하구요~

운전자는 삼성화재!!

완성형 운전자 안심동행!!

담보 경쟁력은 **최고 수준!**

1

자동차사고
변호사선임비용
경찰조사단계도
보장이 가능한가요?

YES! 

*경찰조사단계 :
물송차, 풀기소, 약식기소

2

일반사고 중상해
형사합의 시
부상급수, 공소제기
무관 보상이 되나요?

YES! 

3

자동차사고
변호사선임비용
선지급이
가능한가요?

YES! 

*사망 또는 중대법규 위반사고
(상해 1~3급) 한정

보험료는 **압도적 차이!**

	삼성화재	A사	B사	C사
교통사고처리지원금 *2억	3,231	4,677	7,721	4,732
변호사선임(경찰조사) *5천	490	500	512	526
벌금 *3천/5백	297	260	339	273
계	4,018	5,437	8,572	5,531

운전자는 삼성화재!!

더심플 운전자 플랜

*3개월 내 입원 이력 없으면 승인

담보명	가입금액	담보명	가입금액
상해사망 / 보혐료 납입면제대상	5천만 / 가입	자동차사고 부상치료지원금 II	3천만 14급 30만
골절 진단비(차아파라 제외) / 5대골절 진단비	30만 / 30만	교통사고처리지원금 V(중상해보장해대 포함)	2억
상해 골절 수술비 / 5대골절 수술비	30만 / 200만	교통사고처리지원금 III(6주미만부상, 중대법규위반)	1천만
상해 입/통원 수술비	50만 / 50만	운전자 발급(대인대물)	3천만/500만
상해 중환자실 입원일당	10만	자동차사고 변호사선임비용 V(경찰조사포함)	5천만

안심동행 플러스 1종 납입면제형 더심플플랜 / 20년납 20년만기 / 상해급수 1급

	40세	50세
남자	18,867원	19,985원
여자	13,663원	16,422원

영업용 운전자 플랜

담보명	가입금액	담보명	가입금액
상해 사망	1천만	교통사고처리지원금 V(중상해보장해대)	2억
상해 후유장애(3~100%)	1천만	교통사고처리지원금 III(6주미만부상, 중대법규위반)	1천만
자동차사고 부상치료지원금 II	3천만 14급 30만	운전자 발급(대인대물)	3천만/500만
상해 중환자실 입원일당	10만	자동차사고 변호사선임비용 V(경찰조사포함)	5천만

안심동행 플러스 2종 일반형 / 20년납 20년만기 / 영업용, 상해급수 3급

	40세	50세
남자	34,730원	35,130원
여자	38,396원	39,556원

06. 롯데손해보험

롯데는 3대 진단비가 **감액**이 없다는 것을 아시나요?

let:play 건강맞출 종합보험

건강해도 **감액기간**은 **중요**합니다!



• **업계유일 건강고지 할인 + 전 담보 감액기간 無** (단, 암담보 90일 면책)

구분	롯데	A사	B, C, D 사
건강고지	할인	할인	불가
암진단비/전이암진단비	감액 없음	1년 미만 50%	감액 없음 or 1년 미만 50%
유사암진단비		1년 미만 50%	감액 없음 or 1년 미만 50%
뇌혈관/허혈심장질환 진단비		1년 미만 50%	감액 없음 or 1년 미만 50%
뇌혈관/허혈심장질환 수술비		1년 미만 50% 180일 미만 25%	감액 없음 or 1년 미만 50% (180일 미만 25%)
다빈치로봇암수술비		1년 미만 50%	감액 없음 or 1년 미만 50%
항암양성자방사선치료비		1년 미만 50%	감액 없음 or 1년 미만 50%

• **건강고지 할인가입 보상예시**

가입 후 1년 이내 뇌혈관질환 진단 후 수술 했을 시	가입 92일 때, 감상선암 진단 및 다빈치 로봇수술 시행 시
롯데 진단비 + 수술비 가입금액 100% 지급 A사 진단비 + 수술비 가입금액 50% 지급	롯데 진단비 + 수술비 가입금액 100% 지급 A사 진단비 가입금액 50% 지급 수술비 가입금액 25% 지급

비교 불가!! 롯데손해보험 let:play 건강맞출 종합보험

let:play 건강맞출 종합보험

암요~ 암요~
癌보장은 역시 **롯데** 이옵니다~



전 담보 감액기간 無 + 암 종합88 암보장 담보탑재
(통합암 진단비, 통합전이암 진단비)

• **가입 및 보장금액 예시**

※ 가입 후 1년 이내 90일 면책기간 이후 위암진단, 이후 폐암(새로운 원발암) 진단시
※ 롯데: 일반암진단비 가입금액 100%지급 + 통합형 일반암진단비(특정소화기계암 II, 폐암 II) 각각 가입금액 100%지급
A사: 일반암진단비 가입금액 50%지급

구분	가입금액 예시	보장금액 예시		감액기간 여부	
		롯데	A사	롯데	A사
통합암 진단비	1,000만원	2,000만원	0	감액 없음	담보 無
통합전이암 진단비	1,000만원	-	-		1년 미만 50%
암진단비/전이암진단비	1,000만원	1,000만원 (담보소유)	500만원 (담보소유)		-
유사암 진단비	200만원	-	-	-	1년 미만 50%
합계	-	3,000만원	500만원	-	-



위 보장 이후에도
아직 롯데에게는 6회의 통합암진단비와 8회의 통합전이암진단비가 남아있습니다!!



담보명	통합형 일반암-전이암 종류	담보명	통합형 일반암-전이암 종류
특정소액암	유방, 자궁(경부/체부), 전립선, 방광	4대 특정암	간, 담낭, 담도, 췌장
특정소화기계암 II	식도, 위, 직장 등	4대 특정암 II	골 및 관절연골, 종피종, 카포시육종, 후복막 및 백막
12대 특정암	눈, 코, 입, 피부, 말초신경, 남/여성식기관, 상해불명부위, 독립된(원발성) 여러부위 등	림프종 및 백혈병 II	소포성 림프종, 백혈병 등
폐암 II	기관지, 폐동	심장 및 뇌암	종선, 심장, 수막, 뇌 등

07. 흥국화재

치매준비는 원, 투, 쓰리~

오직 흥국화재만이 가능한 CDR1점 납입지원 100%!
흥국 모두담은 123치매보험

CDR 1점
 납입지원 100%

CDR 2점
 납입 면제

치매진단비 납기 후
3배 보장!



치매보험 생보알고 손보로 와야 하는 이유!

진단을 받아야 시설/재가 요양도 이용할 수 있죠~ 장기요양 재가/시설 급여 보장 보다 **진단비**가 먼저! 치매의 시작은 **진단**입니다.

치매보험 = 손보 > 생보

기적의 치매치료제 '레팜비'가 들어온다

레팜비의 주성분인 레파세민은 알츠하이머의 원인으로 지목되는 뇌 단백질 베타 아밀로이드를 제거하는 기능을 가지고 있다. 레팜비 투여 대상은 초기 알츠하이머병 환자라 그 진단기준 정도당(중도안양)이다. 앞서 176명을 대상으로 진행된 임상 3상 결과 2주에 한하여 레팜비를 투여한 환자의 인지능력 감소가 위약 투여군보다 27% 가량 늦게 진행한 것으로 나타났다. 출처: 글로벌리포트 2023-09-26 4페이지

진단비 준비 필수!

1년 6개월간 한달에 2번 투약시 27% 가장 늦게 진행 1년치 투약비용은? **3,500만원**

치매진단 플랜

가입금액	가입한도(연방)	구분		
		40세	50세	60세
경도치매진단비(CDR1점이상)	1,000	여 15,907	22,044	32,114
파킨슨병진단비	1,000	남 21,217	29,716	45,377

보험료납입지원보장 (경도치매진단(CDR1점이상))

치매관련 한도

구분	치매 진단비			치매 산정특례			검진
	경도치매진단 (CDR 1점)	중등도치매진단 (CDR 2점)	중증도치매진단 (CDR 3점)	중증치매 I 산정특례	중증치매 II 산정특례	경도치매정기검진비 (CDR 1점 이상)	
-50세	2,000			2,000	2,000	100	
-60세				2,000	2,000	50	
-65세				1,000	1,000	20	

흥국이 왜 이러는 걸까요?

ONLY 흥국
신통합암진단비 전상품 탑재!

흥행파워
자녀
MZ
유병자
모두담

신통합암 왜 가입해야 하나?

암에 걸린 환우분들의 공통적인 이야기?

- “보험 하나 더 가입하려고 할 때 가입할 걸 그랬어요”
- “가입할때 크게 가입할 걸 후회합니다”
- “진이되면 또 받을 수 있지요?”
- “치료 후 또 가입할 수 있나요?”



많은 언론들이 흥국화재 신통합암진단비를 극찬하는 이유?

암 걸려도 보험금 또 준다... 흥국화재 전이암 원발암 구분없이

다시 통합암진단비는 신세 그룹별 통합암만을 보장하고 전이암에 대한 보장은 추가로 가입해야 보상이 가능하다. 기존 암상품은 갑상선암으로 유사암진단비...

2023.9.19

흥국화재, '흥Good 모두 담은 암보험' 관심 "평생"... 소비자들... "엄지척"

'신(신)통합암 진단비 특약'은 추가 암보 가입을 하지 않아도 원발암, 전이암 구분 없이 신통합암 진단비를 신세부위별 6그룹으로 분류해 최소 1회씩...

2023.12.15

원발·전이 구분없는 신통합암(전이암 포함) 진단비 6종! 원발암 기준 따로? NO 전이암 따로? NO 여성만? NO

하나의 가입으로 남성, 여성 모두 원발암, 원발, 유사암 따지지도 묻지도 않는 전이암 모두 보장!

신통합암진단비 1,000만 기준 각 상품별 보험료 비교

신통합암진단비	가입금액 (만원)
유사암진단비	200
Group ① 특정암(전이 포함)	1,000
Group ② 3대 부위암(전이 포함)	1,000
Group ③ 2대 부위암(전이 포함) 특정암	1,000
Group ④ 2대 부위암 II (전이 포함) 특정암	1,000
Group ⑤ 3대 부위암 II (전이 포함) 특정암	1,000
Group ⑥ 특정 4대암(전이 포함) 특정암	1,000

구분 (단위: 20세 90세 만기 기준)	40세	50세	60세	65세
남자	18,422	24,603	31,787	34,863
여자	14,335	16,250	16,724	15,806

구분 (단위: 20세 90세 만기 기준)	40세	50세	60세	65세
남자	21,801	29,236	39,993	43,848
여자	18,197	20,080	21,596	22,201

구분 (단위: 20세 90세 만기 기준)	40세	50세	60세	65세
남자	8,128	9,525	13,291	18,670
여자	7,089	8,358	11,653	15,283

구분 (단위: 20세 90세 만기 기준)	40세	50세	60세	65세
남자	5,543	6,262	7,298	8,536
여자	5,040	4,984	5,830	7,578

08. 하나손해보험

꼭 막힌 보험을 시원하게 뺏~엉 뚫어드리는 **하나사이다!!**

하나혼자 2건 판다!

상해질병치료지원금

1인 2건 1+1 가능!

(그런데 이제 여기에 비갱신을 얻은)

☑ 상해질병치료지원금 1+1이 갖는 의미!

김하나씨 진료비계산서 (심자연대 포함)			
급여		비급여	
일부본인부담	관계본인부담	689,500원	
본인부담금	공단부담금		
2,167,929원	2,700,828원		
①	②	상해질병치료지원금 "2건" 가입시 총 400만원 지급!	

비급여의료비용백분율?

하나는 급여 의료비, 하나는 비급여 의료비로 부담스러운 본인부담의료비 해결!

2월 한시, 상해질병치료지원금 가입한도 상향!
하나손해보험 하나가득담은 **355간편건강**

단 하나의 담보로 빈틈없이 보장 상해질병치료지원금

실손보험 청구 관계없이, 급여 본인부담금 정액 지급

정신과(종합병원), 치과, 한의원도 보장

감액 無, 면책 無, 자기부담금 無

매년 해당 계약일에 **연간한도 1천만 리필!**

보험금 청구력 있어도, 오르지 않는 **비갱신보험료!**

☑ 상해질병치료지원금 플랜

기준: 상해1건, 20년납100세단기, 해약환급금20%이상2건, 비갱신연체형(단위원)

담보명	가입금액
상해80%이상후유장해(기본계약)	200만
상해질병치료지원금(급여, 연간1회) 매년 리필되는 지원금!	1,000만
상해/질병 상급종합병원 입원일당(1~180일)	2만 / 2만

2건 가입시

구분	남자	여자
40세	30,528	28,457
50세	38,703	35,199
60세	48,102	43,039

구분	남자	여자
40세	61,056	56,914
50세	77,406	70,398
60세	96,204	86,078

건강체는 **일반심사형으로 더 저렴하게 가입가능!**

본 자료는 FP교육용 요약자료로 고객에게 교부 / 배포할 수 없고, 정확한 내용은 약관과 상품설명서를 확인하시기 바라며, 보험안내자료(광고, 선전물)로의 사용을 엄격히 금지합니다.