

2023년 7월 동양생명 GA소식

| 7월 신규상품 안내

- (무)수호천사 **NEW간편내가만드는보장보험**

| 7월 주요전략상품 안내

- (무)수호천사 NEW내가만드는보장보험
- (무)수호천사 알뜰플러스종신보험

| 7월 기타안내사항 안내

- 카카오페이 리워드 이벤트



※ 본 자료는 사내교육을 목적으로 제작·사용하는 편집자료로서 고객에게 교부하거나 배포할 수 없습니다. 또한, 보험안내자료(광고, 선전물)로 오인토록 사용하는 것은 법규에 의해 책임을 묻고 있습니다. ※ 본 자료에 수록된 내용은 신뢰할 만한 자료 및 정보로부터 얻어진 것이나, 2022년 6월 현재 시점을 기준으로 작성된 자료이므로 내용상 변동성을 배제할 수 없습니다. ※ 따라서 어떠한 경우에도 본 자료는 고객과의 계약 후 결과에 대한 법적 책임소재에 대한 증빙 자료로 사용될 수 없습니다. ※ 이 보험계약은 예금자보호법에 따라 예금보험공사가 보호하되, 보호 한도는 본 보험회사에 있는 귀하의 모든 예금보호 대상 금융상품의 해약환급금(또는 만기 시 보험금이나 사고보험금)에 기타지급금을 합하여 1인당 "최고 5천만원"이며, 5천만원을 초과하는 나머지 금액은 보호하지 않습니다.(단, 보험계약자 및 보험료납부자가 법인이면 보호되지 않습니다.) ※ 기타 문의사항은 동양생명 GA사업팀로 연락주시기 바랍니다.

교GA사업팀 202306-004호, 2023.06.28

수호천사동양생명

23년 07월 신규상품 안내

▶ 더 간편하게 더 다양하게!!!

업계 최저보험료로 2N5 건강보험을 만나보세요!!

(무)수호천사 NEW간편내가만드는보장보험 출시!!

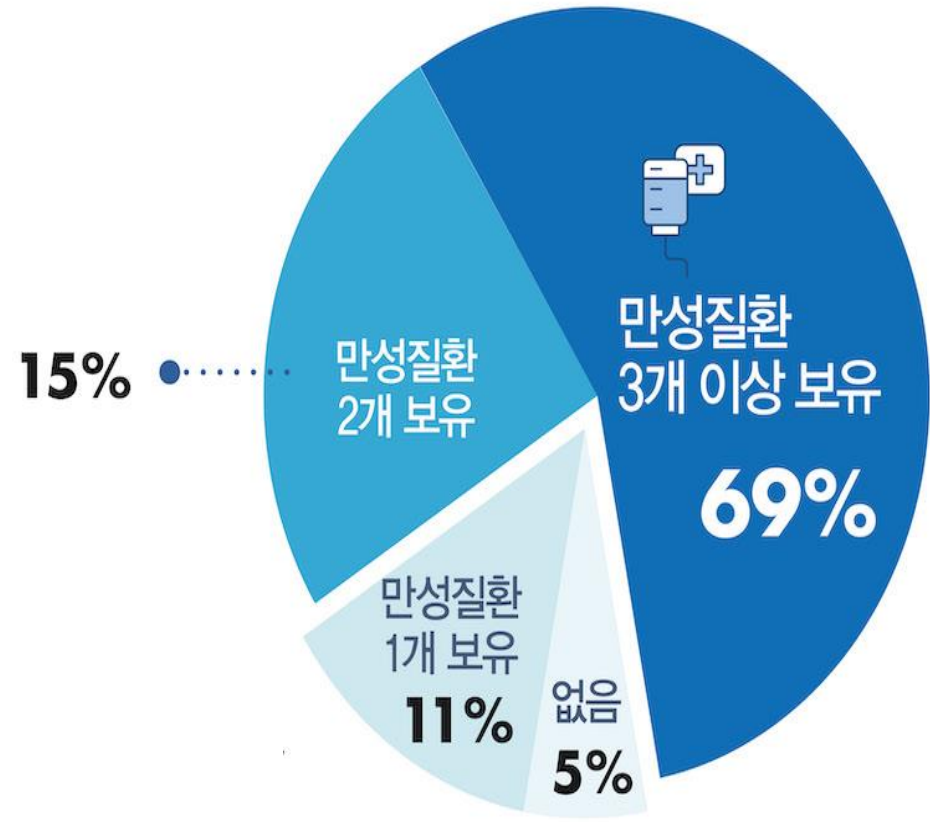


■ 건강검진자 판정비율

구분	1차수검인원	1차수검인원 대비 판정비율		
		정상합계	질환의심	유질환자
계	1,398만명	41.3%	36.7%	21.9%
20대 이하	133만명	74.0%	25.4%	0.6%
30대	243만명	56.3%	40.9%	2.8%
40대	316만명	46.5%	42.3%	11.2%
50대	355만명	34.4%	40.2%	25.4%
60대	204만명	24.7%	32.6%	42.7%
70대	115만명	16.3%	25.2%	58.5%
80대 이상	30만명	11.9%	25.3%	62.8%

출처: 건강검진통계연보, 건강보험공단

■ 65세이상 만성질환 유형 분포



출처: 한국보건사회연구원

건강검진자의 **절반이상이 질환의심 · 유질환자 판정**을 받고 있으며,
65세이상의 **95%가 1개이상의 만성질환**을 가지고 있습니다.



2 개월이내 의료필요소견여부

[3개월이 아닌 **2개월이내** 입원,수술,추가검사 필요소견]

N 년이내 입원여부

[당사는 **수술여부 무관**]

5 년이내 중대질병*진단여부

[* 암/협심증/심근경색/뇌졸중/간경화/심장판막증/투석중인만성신부전증]

NO ▶ **인수가능**



업계 최고 다양한 6종의 2N5 라인업



(무)수호천사 NEW간편내가만드는보장보험 Line-up



※ 본 자료는 사내 교육을 목적으로 제작·사용하는 편집자료로서, 고객에게 교부하거나 배포할 수 없으며, 보험안내자료광고(선전물)로 오인토록 사용하는 것은 법규에 의해 책임을 묻고 있습니다.

▶ 더 간편하게!! 가입설계시 **인수가 가능한 상품**이 **자동으로 안내**됩니다(신용정보원데이터 연계)

인수기준

- ① 타사 대비 고지사항 더 간소화!! N년 이내 수술은 상관없이 **입원만 봅니다!!**
거기다 **경미한 질환은 예외로 인수**합니다!!

보험료

- ② 손보가 더 싸다구요? 자신있게 권합니다!! **보험료 꼭 비교해보세요!!**
→ **생·손보 통틀어 업계 최저 보험료로 가입가능!!!**

계약전환

- ③ 계약이후 무사고시 **매년 더 저렴해지게 계약전환**도 가능합니다!!!
→ **205→215→225→235→245→255 & 일반심사형 전환까지 가능!!**
※ **전환시 최초가입시점 보험료를 적용**

보장범위

- ④ **생보사 간편심사형 건강보험은 담보갯수가 적다구요?**
→ **특정심장질환(기타부정맥포함) 최대 1천만원 보장 등 30여개 특약 추가로 더 다양해 졌습니다.**

가입조건

- ⑤ 어느 형태든 **비갱신 종신보장!!!, 만 15세 부터 최대 80세까지 가입가능!!!**
→ **갱신 아닌 비갱신으로 종신보장가능!!, 15세 이상 어른이 부터 80세까지 더 폭넓게**

가입설계시 가입가능한 유형을 보여드립니다.

※ 기존 가입설계 방식도 가능

수호천사동양생명 | 1. 고객 선택 후 가입설계 시, 첫 화면에 2N5설계 버튼 활성화 | 문의게시판 | 알림 | 설정 | 메뉴

가입설계처리 | < > ≡ X



개인 법인 | 설계일자 2023.06.27 | 설계번호 | 새로작성 | 가입설계팝업

주고객명 ① 가망고객전환 주민번호 가입설계이력

계약관계자 | 가상고객 | 고객추가 | 건강체 계산기 | 행사제 | 행추가

계약관계	주피외의관계	이름	주민번호	나이	성별	직업	운전	국적	체류코드
☹ 데이터가 없음									

- 입력하신 계약관계자에 따라 상품/특약을 선택할 수 있습니다. 계약관계자를 빠짐없이 입력하여 주십시오.
- 건강체 기준에 충족하는 주피보험자에 대하여 보험료 할인을 받으시려면 건강체 여부 꼭 확인하여 주십시오. 건강체 충족 여부는 건강체 계산기를 이용해 주시기 바랍니다.

※ 위 화면 예시는 6월 기준 제작되었으며, 실제 설계 화면과 일부 상이할 수 도 있음.

가입설계시 가입가능한 유형을 보여드립니다.

※ 기존 가입설계 방식도 가능

2. 2N5설계 클릭 후 상품선택 클릭시, 안내 팝업 생성

③

상품선택

- 당사 사고지급이력 데이터와 신용정보원의 타사 사고지급이력 데이터를 기반으로 계약자의 건강상태에 맞는 간편상품 형태를 추천해드립니다.
- 당·타사 사고지급이력 데이터로만 인수가능성을 판단하므로 실제 인수심사 결과와 상이할 수 있습니다.
- 보험금 미청구 등 당·타사 사고지급이력에 반영되지 않은 의료 이력이 존재할 경우, 추천 결과가 정확하지 않을 수 있습니다.

④



2N5상품 설계하기

※ 위 화면 예시는 6월 기준 제작되었으며, 실제 설계 화면과 일부 상이할 수 도 있음.

※ 본 자료는 사내 교육을 목적으로 제작·사용하는 편집자료로서, 고객에게 교부하거나 배포할 수 없으며, 보험안내자료광고(선전물)로 오인토록 사용하는 것은 법규에 의해 책임을 묻고 있습니다.

가입설계시 가입가능한 유형을 보여드립니다.

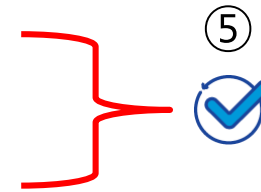
※ 기존 가입설계 방식도 가능

3. 신용정보원 지급 데이터에 맞춰 인수가능 상품 자동 노출 및 설계화면 이동

2N5설계

인수가능

- 205간편고지형
- 215간편고지형
- 225간편고지형
 - 225내가만드는보장보험 표준형
 - 225내가만드는보장보험 표준형-종신
 - 225내가만드는보장보험 해약환급금 미지급형
 - 225내가만드는보장보험 해약환급금 미지급형-종신



인수불가

- 235간편고지형
- 245간편고지형
- 255간편고지형

※ 위 화면 예시는 6월 기준 제작되었으며, 실제 설계 화면과 일부 상이할 수 도 있음.

① 더 간편한 고지사항!! 인수기준!!!

동양생명은 3개월이 아닌 **2개월**만 의료필요소건여부를 봅니다
 + N년내 **수술 이력을 보지 않습니다**
 + **경미한 질환은 예외 인수합니다.**

구분	당사(2N5)	H생명(2N5)	D손보(3N5)	H(2)생명(335)	H(2)생명(355)	
	2개월	입원, 수술, 추가소건 여부 (당사, H생명 제외 3개월)				
고지 사항	N년	입원	입원,수술 [제왕절개포함]	입원,수술 [제왕절개포함]	입원,수술 [제왕절개포함]	입원,수술 [제왕절개포함]
	5년	7대질병*	5대질병* [갱신형]	6대질병*	6대질병	6대질병

5년내 **낮은 확률**의 심장판막증, 투석중인 만성신부전증 진단여부 2종을 더 확인하고,
보험료를 확 낮췄습니다!!!

* 5대질병: 암, 협심증, 심근경색, 뇌졸중, 간경화 * 6대질병: 5대질병 + 심장판막증 * 7대질병: 6대질병+ 투석중인만성신부전증

② 업계 최저보험료 출시!! 꼭 비교해보세요!!

생·손보 통틀어 **최저 보험료**로 가입이 가능합니다.

■ 간편(335) 보험료 비교(당사는 235)

[기준 : 남자 50세, 20년납, 100세만기(당사&D생명 종신), 암진단_당사는 삭감없음형[암 5천만원, 소액암 1천만원 합계], 뇌/심 1천만원, 단위:원]

구분	당사	D생명	H생명	D손보	S화재	M화재	H손보
암진단(소액암포함)	106,711	108,110	117,400	140,050	137,500	132,700	118,930
뇌혈관진단	15,627	27,600	16,180	22,350	22,900	19,510	19,920
허혈심장진단	16,781	24,000	23,300	10,690	11,300	11,070	12,210
3대질환 합계	139,119	159,710	156,880	173,090	171,700	163,280	151,060

■ 간편(355) 보험료 비교(당사는 255)

[기준 : 남자 50세, 20년납, 100세만기(당사&D생명 종신), 암진단_당사는 삭감없음형[암 5천만원, 소액암 1천만원 합계], 뇌/심 1천만원, 단위:원]

구분	당사	D손보	S화재	M화재	H손보	H생명
암진단(소액암포함)	99,955	131,400	127,300	109,500	109,490	115,200
뇌혈관진단	14,121	20,340	22,200	18,140	18,830	15,700
허혈심장진단	15,652	10,030	11,200	10,070	12,090	9,200
3대질환 합계	129,728	161,770	160,700	137,710	140,410	140,100

※ 당사 암진단은 **감액기간이 없는 삭감없음형(유방암포함)으로 설계했음에도 더 저렴합니다!!!**
 [타사는 1년 이내 50%지급 감액기간 및 유방암 180일 이내 10%지급 감액기간이 있음에도 당사보다 비쌈]

③ 건강을 유지하면 더 저렴해지는 계약전환기능 탑재!!



모집인교육용-대외비

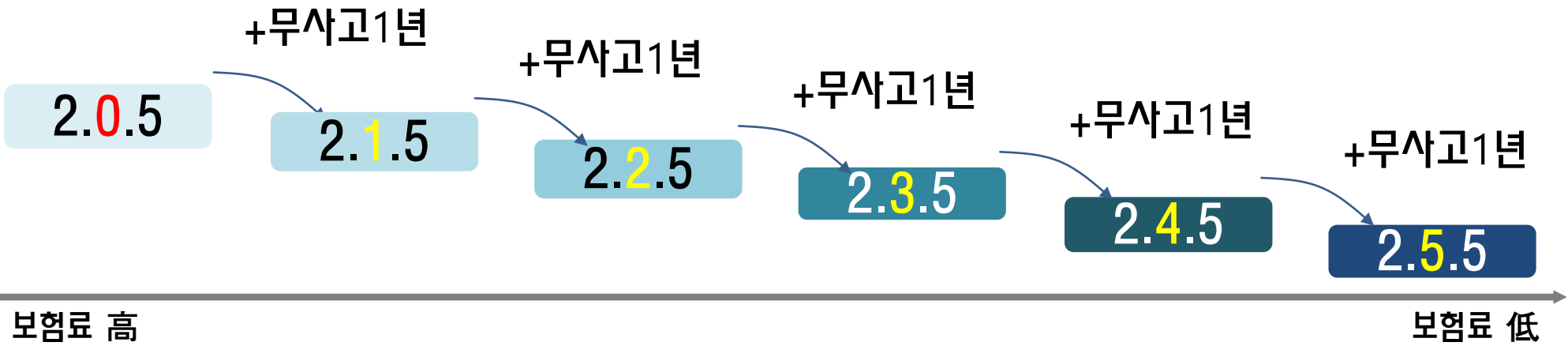
무사고시 신청하세요!! 매년 보험료가 더 저렴해집니다!!

※ 전환시 최초가입시점 보험료를 적용!!

▶ 무사고란? 최초 계약일부터 N년간 입원 이력이 없고, 7대질병* 으로 진단사실 없는 경우

[*7대질병: 암/협심증/심근경색/뇌졸중/간경화/심장판막증/투석중인만성신부전증]

■ 무사고 계약전환



■ 일반심사형 계약전환

- 계약일로부터 1년이후 일반심사형으로 가입 가능할 경우, 일반심사형 상품으로 전환가능.

※ 본 자료는 사내 교육을 목적으로 제작 · 사용하는 편집자료로서, 고객에게 교부하거나 배포할 수 없으며, 보험안내자료광고(선전물)로 오인토록 사용하는 것은 법규에 의해 책임을 묻고 있습니다.

③ 건강을 유지하면 더 저렴해지는 계약전환기능 탑재!!



모집인교육용-대외비

원래도 제일 저렴했던 보험료가 전환시 더 저렴해집니다!!!

■ 계약전환 보험료 예시

[기준: 가입금액 암(삭감없음)5천, 소액암(삭감없음)1천, 뇌·심 각1천만원, 50세 남자, 종신, 20년납, 단위: 원]

구분	205	215	225	235	245	255
암진단(소액암포함)	119,568	113,039	108,960	106,711	103,370	99,955
뇌혈관진단	20,045	17,505	16,228	15,627	14,789	14,121
허혈심장진단	20,635	18,469	17,152	16,781	15,873	15,652
3대질환PLAN	160,248	149,013	142,340	139,119	134,032	129,728
보험료 할인율		-7.0%	-4.5%	-2.3%	-3.7%	-3.2%

※ 보험료 할인율이 적어보이는건 **원래도 저렴**해서 입니다. **보험료를 비교**해주세요!!!

※ 본 자료는 사내 교육을 목적으로 제작·사용하는 편집자료로서, 고객에게 교부하거나 배포할 수 없으며, 보험안내자료광고(선전물)로 오인토록 사용하는 것은 법규에 의해 책임을 묻고 있습니다.

④ 다양한 신규 특약 부가로 더 폭넓어진 보장!!

NEW간편내가만드는보장보험 하나로 전체 보장 준비 OK!!!

신규 2N5

기존 335

암 특약

암(소액암제외)진단 3종[2종→기가입자용 삭제]/소액암진단 2종
 고액치료비암 3종[2종→기가입자용 삭제]
 방사선항암약물치료[암/소액암 분리 단, 의무부가]
 상급종합병원암통원/암통원
 암중환자실입원/
 암직접치료입원(요양병원제외)/요양병원암입원(첫날부터지급)
 암다빈치로봇수술 2종/암수술(회당지급)
 특정면역항암약물허가치료/표적항암약물허가치료
 항암세기조절방사선치료/항암양성지방사선치료/
 항암호르몬약물허가치료(특정항암호르몬, 갑상선암호르몬 분리)
 보험료납입면제/보험료납입지원(소액암진단)

뇌/심 특약

뇌출혈진단/뇌혈관진단
 급성심근경색증진단/허혈심장질환진단
 혈전용해치료[뇌경색/급성심근경색증 혈전용해치료로 분리]
 뇌혈관-허혈심장질환수술보장
 [뇌혈관수술보장, 허혈심장수술보장 분리]
 뇌혈관질환통원, 허혈심장질환통원

그외 특약

수술보장_1~5종
 재해수술보장(1~7종)/ 질병수술보장(1~7종)
 첫날부터입원
 재해보장[재해수술/재해골절-킴스 분리, 화상삭제]
 /재해장해보장 2종/질병장해보장
 입원간병인사용

신규 암 특약

남성생식기암진단 / 여성생식기암진단
 대장암진단/위암진단/간암진단/폐암진단/식도,췌장,담낭등 진단
 암산정특례 / 암(소액암제외)수술(최초 1회한)
 급여암MRI검사지원 / 급여암 특정재활치료 / 급여암 특정통증완화
 급성양전자단층촬영(PET)검사지원
 주요양성신생물(폴립포함)치료

신규 뇌/심 특약

특정심장질환(기타부정맥 포함)진단
 뇌 산정특례 보장 / 심 산정특례 보장
 급여 뇌심장질환5종검사지원
 급여 뇌심장질환혈관조영술검사지원
 급여주요뇌심질환특정재활치료
 뇌혈관질환입원 / 허혈심장질환입원

신규 그외 특약

의료보장(질병입원)1~3종, 4~6종
 의료보장(질병수술)1~3종, 4~5종
 응급실내원
 상급종합병원 입원
 중환자실 입원
 질병장해보장 80%이상

④ 다양한 신규 특약 부가로 더 폭넓어진 보장!!

특정심장질환 보장도 저렴한 보험료로 출시 [부정맥질환(147~149)포함]

- ▶ 급성심근경색증
혈관이 막혀 심장이 괴사하는 질환
- ▶ 협심증
관상동맥이 좁아지면서 발생하는 질병
- ▶ **부정맥**
맥박이 빨라졌다가 느려졌다가 불규칙한 상태

부정맥은 심전도검사, 심장초음파검사를 통해 확인하는것이 가장 정확하며, 1분에 60~80회정도의 맥박수가 정상이므로 맥박을 확인하였을때 이상이 느껴진다면 되도록 빨리 병원을 방문해야 합니다.

■ 보험료예시

[기준: 해약환급금미지급형, 종신, 20년납, 남자 50세, 가입금액 1천만원, 단위:원]

상품명	205	215	225
[무] 특정 심장질환 진단특약	21,837	19,310	18,176
[기타부정맥 포함]	235	245	255
	17,236	16,897	16,605

심장이 저리고, 숨조차 쉬기 힘든...

이게 바로 사랑인가?

부정맥이야.



④ 다양한 신규 특약 부가로 더 폭넓어진 보장!!

특정심장질환(기타부정맥I49)포함) 보장도 동양생명이 만들면 다릅니다!!
 → 더 넓은 **보장범위**, 최대 **1,000만원** 보장 가능, **가입 연계조건 X**

■ 특정심장질환보장 타사비교

1) 보장범위 및 연계조건

당사	H생명	H손보
① I30~I33, I38, I40, I41, I46.0, I47 ~ I50 보장(하단표 참조) ② 허혈심장질환보장(I20~I25)특약등과 가입연계조건 없음	I47~49 보장	심혈관질환특약 2종 의무부가 연계조건 있음

2) 기타부정맥(I49) 최대보장금액

당사	H생명	H손보	H화재	D손보
1,000만원	500만원	1,000만원 *가입 연계조건 있음	500만원	X

※ 당사 (무)간편 특정심장질환진단특약 보장범위

대상 질병	분류 번호	대상 질병	분류 번호
급성 심장막염	I30	달리 분류된 질환에서의 심근염	I41
심장막의 기타질환	I31	인공소생에 성공한 심장정지	I46.0
달리 분류된 질환에서의 심장막염	I32	발작성 빈맥	I47
급성 및 아급성 심내막염	I33	심방세동 및 조동	I48
상세불명 판막의 심내막염	I38	기타 심장부정맥	I49
급성 심근염	I40	심부전	I50

⑤ 모든 유형을 비갱신으로 종신까지 보장가능!!

업계최초 만15세 ~ 최대 80세
2.0.5 부터 2.5.5 모든 유형 종신 / 비갱신으로 가입가능!!

구분	상품내용
상품명	(무)수호천사NEW간편내가만드는보장보험
갱신/비갱신	비갱신
상품 형태	① 해약환급금 미지급형 ② 표준형
보험기간	80세만기, 90세만기, 종신 ※ 갱신형 특약은 5년 또는 10년만기, 최대 100세까지(단,주계약 이내) 갱신
납입기간	10 · 15 · 20 · 30년납 ※ 부가되는 갱신형 특약은 전기납
가입나이	만15세 ~ 최대 80세
납입 면제	납입면제특약을 이용하여 납면적용 (50%이상 장애, 암, 뇌출혈, 뇌혈관질환, 급성심근경색증, 허혈심장질환)
보장내용 (주계약)	일반사망



**저연령 유병자부터
고연령 유병자까지
비갱신
종신으로
폭넓게 보장!!!**

상품이 다양하니 인수기준도 복잡하겠지요? **NO !!!**

- ▶ **유형별** 인수기준은 딱 **2분류**로!!
- ▶ **연령별** 인수기준도 딱 **2분류**로!!

■ 유형별



■ 연령별



※ 본 자료는 사내 교육을 목적으로 제작·사용하는 편집자료로서, 고객에게 교부하거나 배포할 수 없으며, 보험안내자료광고(선전물)로 오인토록 사용하는 것은 법규에 의해 책임을 묻고 있습니다.

NEW(간편)내가만드는보장보험 주요특약별 **최대가입한도** 안내



모집인교육용-대외비

[기준: NEW간편내가만드는보장보험 **남자60세**, NEW내가만드는보장보험 남자40세, 가입금액기준]

구분	NEW간편 내가만드는보장보험 205	NEW간편 내가만드는보장보험 215 ~ 255	NEW내가만드는보장보험
	간편심사/비갱신	간편심사/비갱신	일반심사/비갱신
주계약	5백만(일반사망)_합산 1,000만원한도	5백만(일반사망)_합산 1,000만원한도	4백만(일반사망)_합산 1,200만원한도
암(소액암제외)진단비특약	5,000만원(삭감없음형 2,000만원) 타사합산한도 4억원 ※ 대장점막내암 포함	1억(삭감없음형 5,000만원) 타사합산한도 4억원 ※ 대장점막내암 포함	2억(삭감없음형, 암기가입자용 5천만) 타사합산한도 4억원 ※ 대장점막내암 포함
소액암진단비특약	1,000만원(삭감없음형 200만원) 타사합산 9,000만원	2,000만원(삭감없음형 1,000만원) 타사합산 9,000만원	4,000만원(삭감없음형 1천만) 타사합산 9,000만원
고액암진단비특약	2,000만원(삭감없음형 동일)	5,000만원(삭감없음형 동일)	5천만(삭감없음형, 암기가입자용 동일)
암산정특례대상보장특약	1,000만원	1,000만원	1,000만원
방사선항암약물치료특약 암/소액암	1억원 / 1억원 (보장금액 1,000만원)	3억원 / 3억원 (보장금액 3,000만원)	3억원 (보장금액 3,000만원)
항암양성자방사선치료특약	1,000만원	4,000만원	4천만
항암세기조절방사선치료특약	1,000만원	3,000만원	3천만
항암호르몬/감상선암호르몬약물치료특약	500만원 / 500만원	1,000만원 / 1,000만원	1천만
표적항암약물허가치료특약	5,000만원(타사합산한도 2억원)	1억원(타사합산한도 2억원)	1억원(타사합산한도 2억원)
특정면역항암약물허가치료특약	3,000만원(타사합산한도 x)	7천만(타사합산한도 x)	7천만(타사합산한도 x)
뇌혈관 / 허혈심장질환 진단특약	2,000만원 / 2,000만원	3,000만원 / 3,000만원	5,000만원 / 5,000만원
뇌출혈 / 급성심근경색증 진단특약	2,000만원 / 2,000만원	3,000만원 / 3,000만원	6,000만원 / 6,000만원
뇌/심 산정특례대상보장특약	1,000만원 / 1,000만원	2,000만원 / 2,000만원	2,000만원 / 2,000만원
특정심장질환(기타부정맥 포함)진단특약	500만원	1,000만원	X
뇌경색증 / 급성심근경색증 혈전용해치료특약	500만원 / 500만원	1,000만원 / 1,000만원	200만원
암/뇌혈관/허혈심장질환 통원특약	암통원 2,000만원(일반암4만원) 뇌심통원 2,000만원(상급10만원/일반2만원)	암통원 7,500만원(일반암15만원)/ 뇌심통원 4,000만원(상급 20만원/일반4만원)	암통원 7,500만원(일반암15만원)/ 뇌심통원 7,500만원(상급37만5천원/일반7만5천원)
상급종합병원암통원특약	1억원(일반암20만원)	2억2천5백(일반암45만원)	2억2천5백(일반암45만원)
질병장해보장특약(3~100%장해형)	X	3,000만원(235, 245, 255 부가가능)	5천만
재해장해보장특약(3~100%장해형)	1,000만원	3,000만원	3억원

※ 간편 질병장해보장특약, 간편 질병/재해 수술보장(1~7종)특약의 경우 235 ~ 255 부가가능. ※ 상품명 앞 "무배당수호천사", 특약명 앞 "무배당" 표기 생략

대세보장!! 최다 판매 암치료 특약 한번에 보장플랜

■ 설계예시

[기준: 해약환급금미지급형, 종신만기, 남자 40세, 20년납, 월납, 단위: 원]

상품명	가입금액	급부명	지급금액
주계약	100만원	사망보험금	100만원
[무]간편 암통원특약	7,500만원	암 통원비 제자리암, 기타피부암, 경계성종양, 갑상선암통원비	15만원 7만5천원
[무]간편 상급종합병원암통원특약	22,500만원	암 통원비 제자리암, 기타피부암, 경계성종양, 갑상선암통원비	45만원 22만5천원
[무]간편 방사선항암약물치료특약[암(소액암제외)]	30,000만원	암 진단후 방사선치료 / 항암약물치료비	3,000만원
[무]간편 방사선항암약물치료특약[소액암]	30,000만원	갑상선암, 경계성종양 진단후 방사선치료 / 항암약물치료비 기타피부암, 제자리암 진단후 방사선치료 / 항암약물치료비	3,000만원 600만원
[무]간편 특정면역항암약물허가치료특약[갱신형]	5,000만원	암, 기타피부암, 갑상선암으로 진단후 특정면역항암약을 치료비	5,000만원
[무]간편 표적항암약물허가치료특약[갱신형]	5,000만원	암, 기타피부암, 갑상선암으로 진단후 표적항암약물 치료비	5,000만원
[무]간편 항암세기조절방사선치료특약[갱신형]	3,000만원	암, 기타피부암, 갑상선암으로 진단후 항암세기조절방사선치료비	3,000만원
[무]간편 항암양성자방사선치료특약[갱신형]	4,000만원	암, 기타피부암, 갑상선암으로 진단후 항암양성자방사선치료비	4,000만원
[무]간편 특정항암호르몬약물허가치료특약[갱신형]	1,000만원	암 진단후 특정항암호르몬약물허가치료비	50만원
[무]간편 갑상선암호르몬약물허가치료특약[갱신형]	1,000만원	갑상선암 진단, 수술후 갑상선암호르몬약물허가치료비	50만원
[무]간편 다빈치로봇수술특약[갱신형]	로봇수술1보장형	2,000만원	암, 대장점막내암, 기타피부암 다빈치로봇수술비
	로봇수술2보장형	500만원	갑상선암, 전립선암 다빈치로봇수술비

■ 보험료예시

보험료	205(설계기준상이)	215	225	235	245	255
남자	21,009	42,476	41,006	39,942	38,935	37,671
여자	23,844	48,720	46,786	45,460	44,206	43,269

※ 205보험료: 암통원 2,000만원, 상급종합병원암통원 1억원, 방사선항암 1억원, 면역항암약물 3,000만원, 항암세기/양성자 1,000만원, 항암호르몬 500만원, 다빈치로봇 1,000/250만원 기준

※ 상기 예시는 이해를 돕기 위한 안내이며, 자세한 내용은 약관 및 상품설명서를 참조하시기 바랍니다.

저렴한 보험료로 뇌·심 주요치료비 든든 보장플랜

■ 설계예시

[기준: 해약환급금미지급형, 종신만기, 남자 40세, 20년납, 월납, 단위: 원]

상품명	가입금액	급부명	지급금액
주계약	100만원	사망보험금	100만원
[무]간편 뇌혈관질환통원특약	4,000만원	뇌혈관질환 진단후 통원비 뇌혈관질환 진단후상급종합병원 통원비	4만원 20만원
[무]간편 허혈심장질환통원특약	4,000만원	허혈심장질환 진단후 통원비 허혈심장질환 진단후 상급종합병원 통원비	4만원 20만원
[무]간편 특정심장질환(기타부정맥포함)진단특약	1,000만원	특정심장질환(기타부정맥포함) 진단시	1,000만원
[무]간편 뇌경색증 혈전용해치료특약	1,000만원	뇌경색증 진단후 혈전용해치료비	1,000만원
[무]간편 급성심근경색증 혈전용해치료특약	1,000만원	급성심근경색증 진단후 혈전용해치료비	1,000만원

■ 보험료예시

보험료	205(설계기준상)	215	225	235	245	255
남자	18,449	30,509	28,653	27,615	26,626	25,876
여자	19,206	30,617	27,906	26,084	24,257	22,876

※ 205보험료: 뇌혈관/허혈심장질환 통원 2,000만원, 특정심장질환 500만원, 혈전용해 2종 각 500만원 기준

※ 상기 예시는 이해를 돕기 위한 안내이며, 자세한 내용은 약관 및 상품설명서를 참조하시기 바랍니다.

유병자도 저렴한 보험료로 질병·재해 장애 보장준비플랜

■ 설계예시

[기준: 해약환급금미지급형, 종신만기, 남자 40세, 20년납, 월납, 단위: 원]

상품명	가입금액	급부명	지급금액
주계약	100만원	사망보험금	100만원
[무]간편 질병장애보장특약(3~100%장애형)	1,000만원	동일한 질병으로 인하여 장애분류표상 장애지급률에 해당하는 장애상태시	1,000만원 x 해당장애지급률
[무]간편 재해장애보장특약(3~100%장애형)	3,000만원	동일한 재해로 인하여 장애분류표상 장애지급률에 해당하는 장애상태시	3,000만원 x 해당장애지급률
[무]간편 재해골절·깁스치료보장특약	1,000만원	재해를 원인으로 재해골절 치료비 깁스(cast) 치료비	30만원 10만원
[무]간편 보험료납입면제특약_50%장애 납입면제형	자동산출	재해를 원인으로 장애분류표상 50%이상 장애상태시	차회 이후 주계약 및 부가특약 납입면제

■ 보험료예시

보험료	205(설계기준상이)	215(질병장애x)	225(질병장애x)	235	245	255
남자	7,239	10,889	9,244	16,085	15,354	14,193
여자	6,759	10,286	8,669	16,903	15,554	14,649

※ 205보험료: 질병장애보장 x, 재해장애보장 1,000만원, 재해골절·깁스치료 500만원 기준 ※ 205, 215, 225 질병장애보장 미설계 기준

※ 상기 예시는 이해를 돕기 위한 안내이며, 자세한 내용은 약관 및 상품설명서를 참조하시기 바랍니다.

삭감기간 없는 암(유방암포함) / 뇌·심 진단비 준비 플랜

■ 설계예시

[기준: 해약환급금미지급형, 종신만기, 남자 40세, 20년납, 월납, 단위: 원]

상품명	가입금액	급부명	지급금액
주계약	100만원	사망보험금	100만원
(무)간편 암(소액암제외)진단비특약(삭감없음)	1,000만원	암으로 진단확정시(대장점막내암 포함)	1,000만원
(무)간편 소액암진단비특약(삭감없음)	200만원	기타피부암, 갑상선암, 제자리암, 경계성종양 진단확정시	200만원
(무)간편 고액치료비암진단비특약(삭감없음)	2,000만원	백혈병, 뇌암, 임파선암, 골수암등 고액치료비암 진단확정시	2,000만원
(무)간편 뇌혈관진단특약	1,000만원	뇌혈관질환 진단확정시	1,000만원
(무)간편 허혈심장질환진단특약	1,000만원	허혈심장질환진단확정시	1,000만원

■ 보험료예시

보험료	205	215	225	235	245	255
남자	50,047	45,949	43,679	42,674	41,076	39,813
여자	41,922	37,352	35,027	33,587	32,038	31,121

※ 상기 예시는 이해를 돕기 위한 안내이며, 자세한 내용은 약관 및 상품설명서를 참조하시기 바랍니다.

※ 본 자료는 사내 교육을 목적으로 제작·사용하는 편집자료로서, 고객에게 교부하거나 배포할 수 없으며, 보험안내자료광고(선전물)로 오인토록 사용하는 것은 법규에 의해 책임을 묻고 있습니다.

통원비 준비를 한번에!!

횟수제한 없이 암통원비 회당 60만원 / 뇌·심 통원비 회당 24만원

■ 설계예시

[기준: 계약환급금미지급형, 종신만기, 남자 40세, 20년납, 월납, 단위: 원]

상품명	가입금액	급부명	지급금액
주계약	100만원	사망보험금	100만원
[무]간편 암통원특약	7,500만원	암 진단후 통원비 제자리암, 기타피부암, 경계성종양, 갑상선암진단후 통원비	15만원 7만5천원
[무]간편 상급종합병원 암통원특약	22,500만원	암 진단후 통원비 제자리암, 기타피부암, 경계성종양, 갑상선 진단후 암통원비	45만원 22만5천원
[무]간편 뇌혈관질환 통원특약	4,000만원	뇌혈관질환 진단후 통원비 뇌혈관질환 진단후 상급종합병원 통원비	4만원 20만원
[무]간편 허혈심장질환 통원특약	4,000만원	허혈심장질환 진단후 통원비 허혈심장질환 진단후 상급종합병원 통원비	4만원 20만원

■ 보험료예시

보험료	205(설계기준상이)	215	225	235	245	255
남자	14,568	27,910	26,596	25,893	24,863	24,026
여자	15,128	29,093	27,160	25,844	24,661	23,885

※ 205보험료: 암통원 2,000만원, 상급종합병원 암통원 1억, 뇌·심통원 각 2,000만원 기준

※ 상기 예시는 이해를 돕기 위한 안내이며, 자세한 내용은 약관 및 상품설명서를 참조하시기 바랍니다.

23.07월 주요전략상품안내①

▶ [무]수호천사**NEW내가만드는보장보험** 안내





01위 **빙그레 투게더**(판매액:341억)

02위 **빙그레 붕어싸만코**

03위 **하겐다즈**

04위 **롯데 월드콘**

05위 **빙그레 메로나**

06위 **해태 브라보콘**

07위 **롯데 구구콘**

08위 **롯데 빵바레**

09위 **롯데 나뚜르**

10위 **롯데 더블비안코**





23년 01 ~ 05월
58,430건 / 월초 24억8백만원 판매!!!(GA채널만)

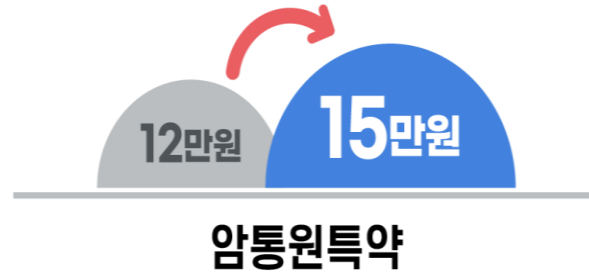
3대질환 전문보험으로 새롭게 태어난
(무)수호천사 NEW내가만드는보장보험

업계 최대 한도

암 통원비
보장플랜

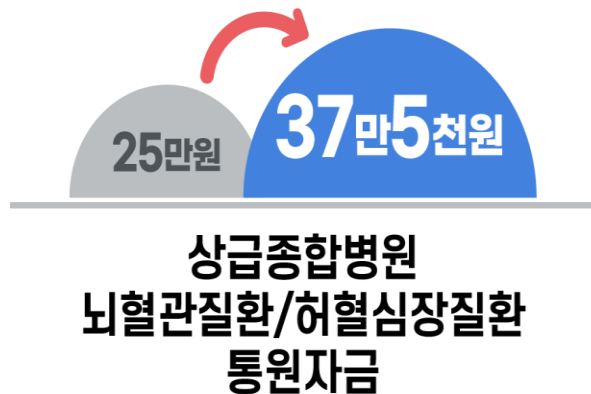


암통원비 최대 60만원 보장!!!
뇌/심통원비 최대 45만원 보장!!!



상급종합병원
암통원비
최대 **60만원!!!**

[기준: 가입금액 (무)암통원특약 7,500만원, (무)상급종합병원암통원특약 22,500만원]



상급종합병원
뇌/심통원비
최대 **45만원!!!**

[기준: 가입금액 (무)뇌혈관질환통원특약, (무)허혈심장질환통원특약 각 7,500만원]

판매 多 특약들만 인수기준 대폭 확대!!

- **변경 전** (NEW내만보기준)
- **변경 후**



표적항암약물허가치료특약G
(갱신형)



특정면역항암약물허가치료특약
(갱신형)



항암세기조절 방사선치료
(갱신형)



항암양성자 방사선치료
(갱신형)



2023년 3월, 꿈의 암 치료 '중입자치료 시대' 열린다

출처: Healthlog 22년 09월 29일자 참조

연세의료원, 세계 16번째로 최첨단 중입자치료기 도입
췌장암, 폐암, 간암 등 난치암 물론 희귀암, 재발암 등에 효과
양성자치료보다 2~3배 효과 우수하고 부작용은 적어
해외원정 치료 나섰던 암 환자 발길 돌릴 날 머지않아

2023년 3월, 국내에도 꿈의 암 치료기라 불리는 '중입자치료기' 시대가 열린다.

연세의료원은 2023년 3월 전립선암을 시작으로 췌장암, 폐암, 간암 등의 암 환자 치료에 중입자치료기를 활용할 예정이다. 연세의료원에 도입되는 중입자치료기는 세계에서 16번째로, 현재 일본과 독일, 이탈리아 등 6개국만 보유하고 있다.



중입자 치료비

[무]방사선허암약물치료특약
한도확대로

최대 3,000만원
보장가능

+ 통원비 보장까지 (통원특약가입시)

뇌/심 보험료!! **파격적으로 인하**되었습니다!!!

2대질환 **보험료가 말도 안되게 저렴**해졌습니다!!!

→ 뇌/심진단비, 남입면제특약, 보험료환급특약, 혈전용해치료특약도 **보험료 대폭인하**

■ 보험료 예시

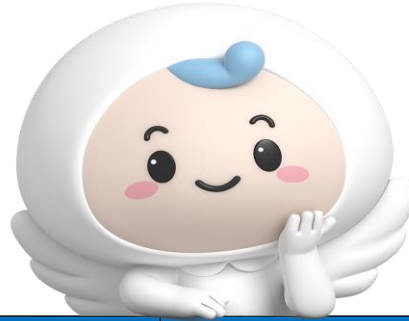
[기준: 해약환급금미지급형, 종신, 20년납, 각 특약 가입금액 1,000만원, 단위: 원]

구 분		뇌출혈진단특약F(A1)			뇌혈관질환진단특약F(A1)		
		이 전	변 경	증 감 률	이 전	변 경	증 감 률
남자	30세	2,010	1,100	-45.3%	11,560	6,440	-44.3%
	40세	2,580	1,410	-45.3%	16,070	8,740	-45.6%
	50세	3,150	1,690	-46.3%	22,810	12,180	-46.6%
여자	30세	1,780	1,080	-39.3%	11,030	6,900	-37.4%
	40세	2,380	1,430	-39.9%	15,010	9,570	-36.2%
	50세	3,010	1,790	-40.5%	21,050	13,320	-36.7%

구 분		급성심근경색증진단특약F(A1)			허혈심장질환진단특약F(A1)		
		이 전	변 경	증 감 률	이 전	변 경	증 감 률
남자	30세	2,880	2,010	-30.2%	11,530	6,530	-43.4%
	40세	3,950	2,700	-31.6%	16,060	9,000	-44.0%
	50세	5,240	3,390	-35.3%	22,190	11,960	-46.1%
여자	30세	1,990	760	-61.8%	6,800	2,710	-60.1%
	40세	2,710	1,010	-62.7%	9,070	3,630	-60.0%
	50세	3,710	1,340	-63.9%	12,440	4,930	-60.4%

※ 본 자료는 사내 교육을 목적으로 제작·사용하는 편집자료로서, 고객에게 교부하거나 배포할 수 없으며, 보험안내자료광고(선전물)로 오인토록 사용하는 것은 법규에 의해 책임을 묻고 있습니다.

고객분들이 가장 많이 가입하고 계신 보장들



[기준: 해약환급금미지급형, 종신만기, 남자 40세, 20년납, 월납, 단위: 원]

상품명	가입금액	급부명	지급금액	보험료	
주계약	100만원	사망보험금	100만원	1,850	
(무)암통원특약F	7,500만원	암 통원비 제자리암, 기타피부암, 경계성종양, 갑상선암통원비	15만원 7만5천원 ※통원1회당	3,600	
(무)상급종합병원암통원특약	22,500만원	암 통원비 제자리암, 기타피부암, 경계성종양, 갑상선암통원비	45만원 22만5천원 ※통원1회당	7,425	
(무)방사선항암약물허가치료특약F	10,000만원	① 암 진단후 방사선치료, 항암약물치료비 ② 기타피부암, 갑상선암, 제자리암, 경계성종양 진단후 방사선치료, 항암약물치료비	1,000만원 200만원(각각 최초1회한)	4,700	
(무)표적항암약물허가치료특약G(갱신형)	7,000만원	암, 기타피부암, 갑상선암으로 진단 후 표적항암약물 치료비	7,000만원 (최초1회한/1년미만시 50%지급)	3,570	
(무)특정면역항암약물허가치료특약(갱신형)	7,000만원	암, 기타피부암, 갑상선암으로 진단 후 특정면역항암약물 치료비	7,000만원 (최초1회한/1년미만시 50%지급)	868	
(무)항암양성자방사선치료특약(갱신형)	4,000만원	암, 기타피부암, 갑상선암으로 진단 후 항암양성자방사선치료비	4,000만원 (최초1회한/1년미만시 50%지급)	336	
(무)항암세기조절방사선치료특약(갱신형)	3,000만원	암, 기타피부암, 갑상선암으로 진단 후 항암세기조절방사선치료비	3,000만원 (최초1회한/1년미만시 50%지급)	780	
(무)암다빈치로봇수술특약	로봇수술암1보장형 (암, 대장점막내암, 기타피부암)	2,000만원	급여암 다빈치로봇수술비	2,000만원 ※최초 1회한/1년미만시 50%, 180일미만시 25%지급)	946
	로봇수술암2보장형 (갑상선암, 전립선암)			500만원 ※최초 1회한/1년미만시 50%, 180일미만시 25%지급)	216
합계 보험료				24,291	

3대질환 통원비 준비를 한번에!!!

→ **횟수제한 없이** 상급종합병원 암통원비 회당 **60만원**, 든든한 뇌/심 통원비 회당 **45만원**

■ **실계예시**

[기준: 해약환급금미지급형, 종신만기, 20년납, 월납, 단위: 원]

상품명	가입금액	급부명	지급금액
주계약	100만원	사망보험금	100만원
[무]암통원특약	7,500만원	암 또는 대장점막내암 통원비 제자리암, 기타피부암, 경계성종양,갑상선암통원비	15만원 7만5천원 ※통원1회당
[무]상급종합병원암통원특약	22,500만원	암 또는 대장점막내암 통원비 제자리암, 기타피부암, 경계성종양, 갑상선암통원비	45만원 22만5천원 ※통원1회당
[무]뇌혈관질환통원특약	7,500만원	뇌혈관질환 통원비 뇌혈관질환 상급종합병원 통원비	7만5천원 37만5천원 통원1회당,1일 1회한, 연간 30회한
[무]허혈심장질환통원특약	7,500만원	허혈심장질환 통원비 허혈심장질환 상급종합병원 통원비	7만5천원 37만5천원 통원1회당,1일 1회한, 연간 30회한

■ **보험료예시**

보험료	40세	50세	60세
남자	28,850	39,540	52,870
여자	26,365	31,945	37,270

업계최고수준의 저렴한 보험료로 산정특례대상질환 보장 준비!!
 → **소액암도 삭감없이** 산정특례대상질환 보장 한번에 준비!!

■ 설계예시

[기준: 해약환급금미지급형, 종신만기, 20년남, 월납, 단위: 원]

상품명	가입금액	급부명	지급금액
주계약	100만원	사망보험금	100만원
(무)산정특례대상보장특약-중증질환(암)보장형	1,000만원	산정특례 대상질환(암) 진단후 대상 신규등록시 ※ : 암, 제자리암, 경계성종양, 뇌/수막 양성신생물, 갑상선암등 포함	1,000만원 최초1회한
(무)산정특례대상보장특약-중증질환(뇌혈관질환)보장형	1,000만원	중증질환자(뇌혈관질환) 산정특례 적용시	1,000만원 연간1회한
(무)산정특례대상보장특약-중증질환(심장질환)보장형	1,000만원	중증질환자(심장질환) 산정특례 적용시	1,000만원 연간1회한
(무)산정특례대상보장특약-중증치매보장형	500만원	중증치매를 직접적인 원인으로 산정특례 신규등록시	500만원 최초1회한

■ 보험료예시

보험료	30세	40세	50세
남자	25,720	34,620	46,990
여자	24,815	30,875	35,855

※ 본 자료는 사내 교육을 목적으로 제작 · 사용하는 편집자료로서, 고객에게 교부하거나 배포할 수 없으며, 보험안내자료광고(선전물)로 오인토록 사용하는 것은 법규에 의해 책임을 묻고 있습니다.

1년내 진단시 50%지급 감액기간 없는 암진단비 준비 플랜
 → 유방암도 감액기간 없이 면책기간만 지나면 종신까지 보장, 암수술, 납입지원까지!!

■ 설계예시

[기준: 해약환급금미지급형, 종신만기, 20년납, 월납, 단위: 원]

상품명	가입금액	급부명	지급금액
주계약	100만원	사망보험금	100만원
[무]고액치료비암특약(삭감없음)	2,000만원	고액치료비암* 진단시	2,000만원
[무]암(소액암제외)진단비특약(삭감없음)	2,000만원	일반암 진단시	2,000만원
[무]소액암진단비특약(삭감없음)	400만원	기타피부암, 갑상선암, 제자리암, 경계성종양 진단시	400만원
[무]암수술특약	1,000만원	일반암수술시 (회당지급) 기타피부암, 갑상선암, 제자리암, 경계성종양 수술시	최초 200만원 2회이후 100만원 20만원
[무]보험료납입지원특약(소액암진단)	자동 산출	기타피부암, 갑상선암, 제자리암, 경계성종양 진단시 잔여납입기간동안 확정지급(50%)	가입금액
[무]보험료납입면제특약_암납입면제형	자동 산출	암 진단시	주계약 및 특약 납입면제

■ 보험료예시

보험료	30세	40세	50세
남자	23,562	32,103	44,855
여자	21,591	27,329	31,592

※ 본 자료는 사내 교육을 목적으로 제작·사용하는 편집자료로서, 고객에게 교부하거나 배포할 수 없으며, 보험안내자료광고(선전물)로 오인토록 사용하는 것은 법규에 의해 책임을 묻고 있습니다.

업계 최고 저렴한 보험료로 뇌/심진단비 보장을 한번에!!!

■ 설계예시

[기준: 해약환급금미지급형, 종신만기, 20년남, 월납, 단위: 원]

상품명	가입금액	급부명	지급금액
주계약	100만원	사망보험금	100만원
(무)뇌혈관질환진단특약	2,000만원	뇌혈관질환으로 진단확정시	2,000만원
(무)허혈심장질환진단특약	2,000만원	허혈심장질환으로 진단확정시	2,000만원

■ 보험료예시

보험료	30세	40세	50세
남자	27,350	37,330	50,770
여자	20,420	27,940	38,520

23.07월 주요전략상품안내②

▶ 종신보험의 명가 동양생명 [무]수호천사 알뜰플러스종신보험 안내



단기납 종신보험 판매에 집중하는 생보사... '과열 경쟁' 소비자 경보

조세일보 06월 09일자 기사 참조

생보 단기납 종신 과열...당국 '개입'까지 요청할 정도

머니투데이 | 김세관 기자

머니투데이 06월 11일자 기사 참조

금감원, 무저해지 보험 상품구조 칼 댄다..."5·7년 단기납 시장 정조준"

연합인포맥스 06월 14일자 기사 참조

(서울=연합인포맥스) 정지서 기자 = 금융감독원이 보험업계와 무저해지 보험의 합리적인 상품구조 변경에 대한 논의에 착수했다. 사실상 최근 보험사들이 과열 경쟁해온 단기납 종신보험 시장을 금감원이 정조준하고 나선 셈이다.

금감원은 새 회계제도 IFRS17 도입 후 핵심 이익지표가 된 계약서비스마진(CSM)을 중심으로 보험사들의 회계상 이익 부풀리기가 재조정돼야 한다는 입장이다. 이 과정에 단기 실적에 집중한 보험사들의 무리한 영업 관행에 대한 엄단 의지도 드러냈다.

보험사들은 이러한 금감원의 조치가 타당하다면서도, 상품 구조 변경과 관련해 사별 입장은 첨예하게 갈리는 모양새다.

이에 10년 미만의 단기납 종신보험의 경우 환급률을 제한해야 한다는 이야기도 나왔다.

최근 보험사들이 대규모 시책 경쟁을 통해 판매에 열 올린 5·7년 납 종신보험의 경우 환급률이 110%에 육박하는 경우도 많았다. 가입자가 저축성 보험으로 인식하는 것도 이러한 맥락에서다.

금감원은 단기납 종신보험에 대한 불완전판매 민원이 급증한 배경도 이 같은 환급률에서 찾았다. 짧은 납입기간에 높은 환급률이 은행의 예금 이자보다도 높다고 부각하면서 상대적으로 비싼 보험료나 중도 해지 시 낮아질 수 있는 환급금에 대한 설명은 부족해 민원이 늘고 있어서다.

보험사들은 사실상 단기납 종신보험 시장에서의 적극적인 영업이 불가능해질 것으로 보고 있다.

(무)수호천사 알뜰플러스종신보험 7년납 목표달성 플랜

저렴한 보험료로 **10년후 목적자금** 모으기 &
든든한 보장자산 준비를 한번에!!



- ▷ 업계최고수준 저렴한 보험료
- ▷ 10년시점 환급률 119.2%(가입금액 4,000만원 이상시)
- ▷ 금리연동형종신전환 옵션 + 비과세 혜택까지!!!

[기준: 해약환급금일부지급형, 평준납입형, 체증형, 40세 남성, 월납, 단위: 만원]

목표금액	월보험료(원)	총납입보험료(원)	완납시점 해약환급금	10년시점 해약환급금	보장자산
1천만원	103,000	8,652,000	936 (108.3%)	1,021 (118.1%)	1,000 ~ 1,500
2천만원	206,000	17,304,000	1,873 (108.3%)	2,043 (118.1%)	2,000 ~ 3,000
3천만원	309,000	25,956,000	2,810 (108.3%)	3,065 (118.1%)	3,000 ~ 4,500
5천만원	515,000	43,260,000	4,727 (109.3%)	5,157 (119.2%)	5,000 ~ 7,500
1억원	1,030,000	86,520,000	9,455 (109.3%)	10,314 (119.2%)	10,000 ~ 15,000

5년뒤에 해약하실건가요? 아니면 동양생명 7년납이 정답입니다.

5년납 vs 7년납 꼭 비교해보시고 가입하세요!!

- **보험료!!** 5년낸다고 더 적게 내나요? 아닙니다. **7년납이 당연히 저렴합니다!!**
- **10년 비과세 시점 해약환급률?? 동양생명 7년납이 더 높습니다!!**

[기준: 40세 남자, 체증형, 가입금액 1,000만원, 단위: 원,%]

회사명		동양생명	D생명	K생명	S생명	H생명
상품구분	[무]수호천사 알뜰플러스종신보험_7년납_체감납입형		5년납	5년납	5년납	5년납
月 보험료	3년간: 151,000 2년간: 75,500 2년간: 37,750		166,500	178,300	173,800	187,200
총납입보험료	8,154,000		9,990,000	10,698,000	10,428,000	11,232,000
해약 환급률	구분	가입금액 1,000만원 / 가입금액 4,000만원	가입금액 1,000만원			
	완납시점 당사 7년기준 타사 5년기준	113.79% / 114.79%	105.7	106.0	105.0	103.6
	10년 시점	124.11 / 125.21	121.8	115.8	118.8	116.2

완납시점 환급률만 중요한것이 아닙니다!!!

이자소득 비과세 요건 충족 기간인 **10년 시점 환급률** 꼭 확인하세요!!

[기준: 해약환급금일부지급형, **평준납입형**, 체증형, 남자 40세, 표준체, 7년납, 단위: 원,%]

구분		동양생명 (무)수호천사 알뜰플러스종신보험		D사	M사	K사	S사
		가입금액 1천만원	가입금액 4천만원				
보험료	1천만원당	103,000	103,000	104,200	130,000	115,900	137,700
경과시점 해약 환급률	7년 시점	108.3	109.3	108.1	109.9	108.2	105.6
	10년 시점	118.1	119.2	113.6	115.3	114.3	112.2
	15년 시점	128.4	129.6	123.3	125.1	124.0	121.1
	20년 시점	139.1	140.4	133.4	135.6	134.1	130.5


인기폭발!! 금리연동형전환기능도 다 똑같지 않습니다!!!

전환 후 업계최고 예정이율 2.75%!!!
 기본보험료 총액의 100% **추가납입** 가능, 연 12회 수수료 없이 **중도인출**까지!!!

■ 금리연동형전환기능

- 전환가능시점: 납입 완료 이후
- 전환대상: 전환전 계약의 피보험자 또는 피보험자의 배우자 또는 자녀 중 1인

■ 금리연동형전환기능 비교

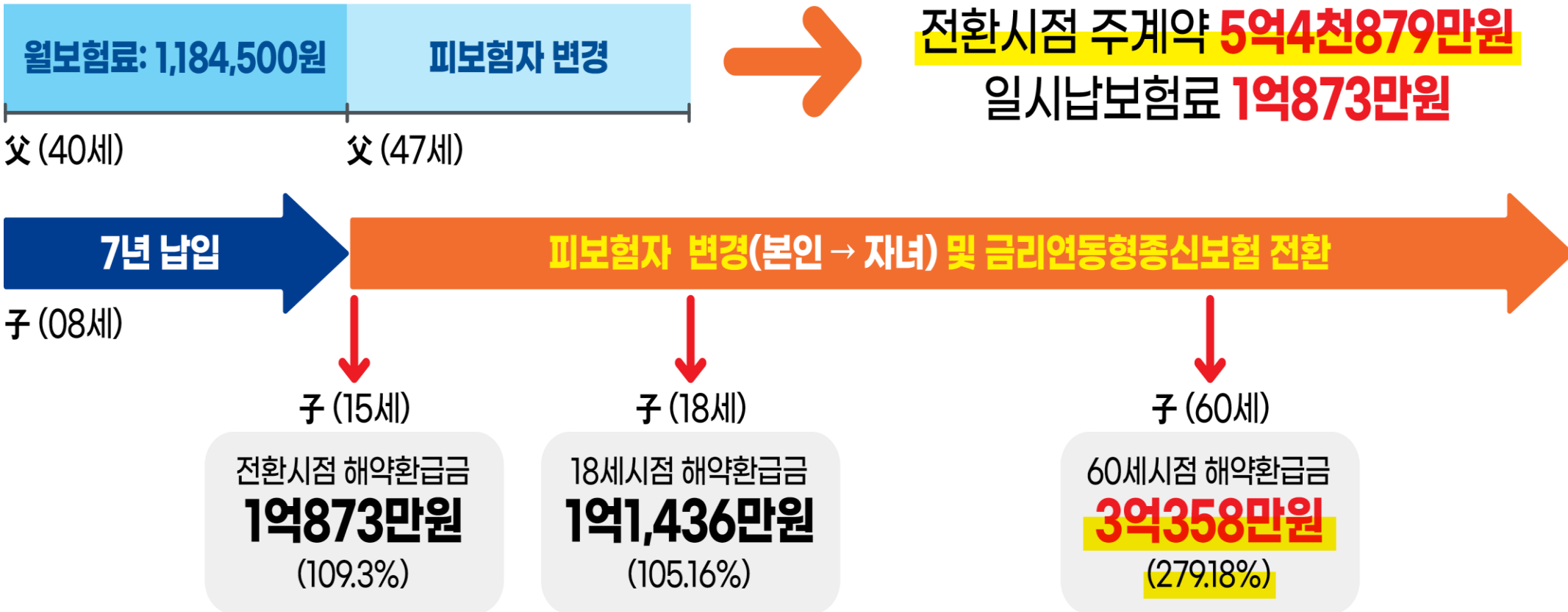
구분	동양생명	D사	M사	K,S,D사 등
피보험자 변경 가능여부	0	0	0	X
금리연동형 전환	0	0	0	X
전환시 적용이율	최저  해약환급보증형 2.75%	최저 해약환급보증형 2.25%	공시 이율	X

업계 최고!! (무)수호천사 알뜰플러스종신보험 세대마케팅

피보험자 변경을 통한 세대마케팅도 비교할수록 동양생명!!!

- 변경후에도 **2.75%**의 최저해약환급금 보증으로 **시간이 지날수록 유리!!**
- **납입 보험료 저렴, 전환시점 주계약 가입금액(일시납) 타사 비교불가!!!**

- [전환전 설계기준: 평준납입형, 해약환급금일부지급형, 체증형, 40세男, 7년납, 주계약 1억1천5백만원]
- [전환후 설계기준: 금리연동형종신, 15세男(전환시점), 전환이후 해약환급률은 전환 일시납보험료기준]



23.07월 기타안내사항

▶ 카카오페이 리워드 이벤트 안내



카카오페이로 보험료 납부하면
1만 카카오페이 포인트 지급!

pay
리워드
이벤트



시행기간

23년 7월 1일 ~ 8월 31일
(대상 계약 체결 기간 7월1일~7월31일)

지급사은품

카카오페이 1만 포인트

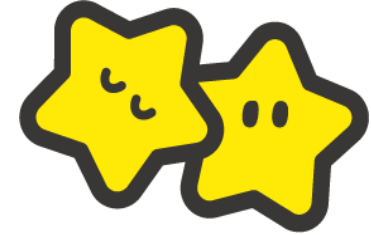
지급대상자

- 카카오페이로 2회차까지 납입완료한 고객
(23년 7월 납입분+23년 8월 납입분)
- 5만원 이상 카카오페이로 결제 시,
1만원 카카오페이포인트 리워드

※ 회당 보험료 2만 5천원 이상, 1~2회차 합산 보험료 5만원이상
※ 총 3,000명/선착순

지급시점

23년 9월 이후(선착순 종료시점에 따라 결정)





감사합니다.

교GA사업팀 202306-004호, 2023.06.28



보험 가입할 때도 만족!
보험금을 청구할 때는 더 만족!
수호천사 동양생명,
고객 만족을 위해 함께 하겠습니다.

사고보험금 지급
1영업일 이내 처리비율
98.3%

※ 2021년,
서면심사건 기준

사고보험금 지급
3영업일 이내 처리비율
100%

※ 2021년,
서면심사건 기준

2021년
보험금을 전해드린 고객수
21 만명

※ 자체산출, 2021년

2021년
보험금 지급총액
4,490 억원

※ 자체산출, 2021년