

한화손해보험

소식지 2023 05



5월8일
자녀보험 오픈

6.4% 떨어지는

한화 자녀보험료!

※ 2P 보험료 변경사항 참조

한화도!! 35세까지 가입연령 확대!

감액기간 無 3대진단비, 수술비 등



NEW!

무배당 한화 LIFEPLUS 처음부터 함께하는 자녀보험²³⁰⁵

5월8일 오픈

어린이, 어른이를 위해!



자녀
보험료

인하

64%

*납입후50%해약환급금지급형, 20년납100세 만기, 상해1급10세남자, 단위: 원

담보명		4월		5월
암(4대유사암제외)진단비	2천만	9,240	-6.1%	8,680
4대유사암진단비	200만	160	-5.0%	152
뇌혈관질환진단비	2천만	7,580	-6.3%	7,100
허혈성심장질환진단비	2천만	5,480	-5.5%	5,180
진단비 합계		22,460		21,112

*암(4대유사암제외)진단비, 뇌혈관진단비, 허혈성심장질환진단비 각 2천만원, 4대유사암진단비 200만원 보장보험료 합산 기준

22,460원



*처음부터 함께하는 자녀보험, 납입후50%해약환급금지급형, 20년납100세 만기, 상해1급 10세 남자 기준

*암(4대유사암제외)진단비, 뇌혈관진단비, 허혈성심장질환진단비 각 2천만원, 4대유사암진단비 200만원 보장보험료 합산 기준

※ 피보험자의 직종, 직무, 과거상병 등 기타사항으로 인하여 보험가입금액이 제한되거나 인수가 불가능할 수 있습니다.

2 ※ 본 자료는 현장의 이해를 돕기 위해 저작권 시내 교육용 자료로서, 고객에게 제공 및 배포할 수 없습니다. 확인말-제2023-100217-지체(2023.04.25~2024.04.30)

마른수건 짰습니다!

만 35세 까지

가입확대!

35세까지
전연령
감액기간 X
3대진단비,
수술비 등

뇌혈관/허혈성심장질환진단비
최고 **5천만원!**

149 **1천만원** 기타심장부정맥
147,148, 150 **2천만원!** 부정맥, 심부전

1-5종수술비 + 1-8종수술비
+ 116대질병수술비 **동시가입가능!**

※ 피보험자의 직종, 직무, 과거상병 등 기타사항으로 인하여 보험가입금액이 제한되거나 인수가 불가능할 수 있습니다.

※ 본 자료는 현장의 이해를 돕기 위해 제작된 사내 교육용 자료로써, 고객에게 제공 못 배포할 수 없습니다. 확인일 제2023-100217-저체(2023.04.25~2024.04.24) 3

무배당 3N5WELL100 간편건강보험(연만기 갱신형)

교육용_고객제시불가

무배당 3N5WELL100 실속간편건강보험

간편

255 플랜!! 한화로 한달 더 앞서가세요!

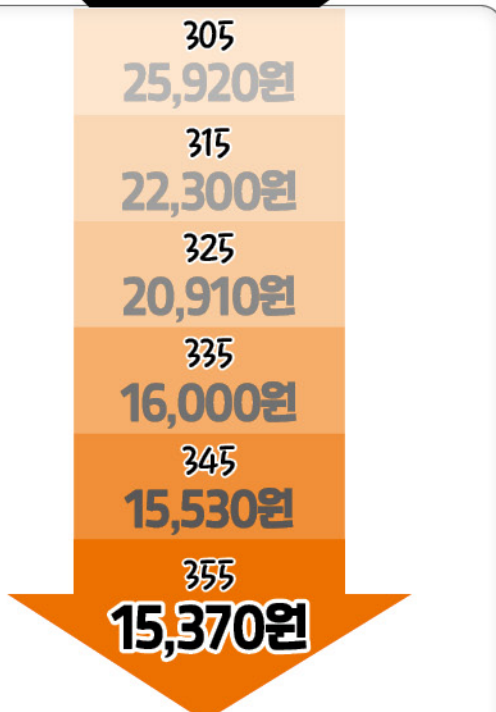


2개월 내 입원소견/수술소견/추가검사

5년 내 입원 또는 수술 / 5년 내 중대질환 진단

355동일적용! 보험료, 기입한도, 예외질환!

무사고시 1년마다! 내려가는 유병자보험



※ 3N5WELL100실속간편건강보험, 납입면제 운영형, 납입후50%해약환급금지급형, 20년납100세만기 50세 여자 뇌혈관질환진단비1천만원 보장보험료 기준(305~355 보험료 예시)
 *무사고 기준 : 최초 보험계약일(갱신형인 경우 최초계약의 계약일) 이후에
 ① 질병이나 상해로 인하여 입원 또는 수술(예방절개포함)을 받지 않은 경우
 ② "중대질환"으로 진단 확정되지 않은 경우
 ※ 중대질환 : 암, 협심증, 심근경색, 뇌졸중증, 간경화증, 심장판막증

즉시인수 305, 315, 325, 335 N년 내 입원 / 수술했어도 OK!

담낭염, 자궁근종, 부비동염, 편도염



한화

즉시인수

(즉시인수 * 단, 암기왕력, 위용종-선종제외)

※ 단 갑상선암/자궁경부암/전립선암은 경과 2년 후 심사.
위 용종-선종은 1개월 경과후 심사



A사

B사

1개월 후
인수

3개월 후
인수

※ 피보험자의 직종, 직무, 과거사형 등 기타사항으로 인하여 보험가입금액이 제한되거나 인수가 불가능할 수 있습니다.

4 ※ 본 자료는 현장의 이해를 돕기 위해 제작된 사내 교육용 자료로서, 고객에게 제공 및 배포할 수 없습니다. 확인필-제2023-100217-자체(2023.04.25~2024.04.24)

무배당 3N5WELL100 간편건강보험(연만기 갱신형)

교육용_고객제시불가

무배당 3N5WELL100 실속간편건강보험

간편

한화 255 타사 355보다 더 저렴!!

*상해1급, 255울인원플랜 기준

3N5WELL100 실속간편건강보험, 납입후50%해약환급금지급형, 20년납 100세만기, 상해 1급, 50세 여

	한화 255	A사 355	B사 355	C사 355	C사 355
암(4대유시암제외) 진단비 1천	13,060원	14,620원	15,900원	15,420원	16,110원
뇌혈관질환 진단비 1천	15,370원	20,720원	18,140원	17,120원	16,200원
허혈성심장질환 진단비 1천	5,060원	6,360원	6,160원	5,040원	4,740원

※ 출처: 각 사 상품공시실(23.04)



· **대장용종 재발력 인수!** *단, 3일 이내 입원 인수



· **위용종·선종 ~~인수불가~~ → 인수!** *단, 3일 이내 입원, 수술有, 양성진단 확정 시 1개월 후 인수



· **백내장 고지 시 수술비 제한 없음!**

· **예외질환 인수 대폭 확대!**

305, 315, 325, 335

345, 355

즉시인수 (* 단, 암기왕력, 위 용종, 선종 제외)

1개월 경과 인수 (* 단, 암기왕력 제외)

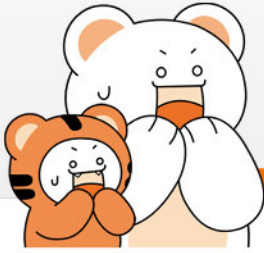
N년내 입원,수술 예외질환 **KCD코드 기준 6,544개**
합산 입원일수 30일까지! 고지질병 4개까지

※ 피보험자의 직종, 직무, 과거사항 등 기타사항으로 인하여 보험가입금액이 제한되거나 인수가 불가능할 수 있습니다.

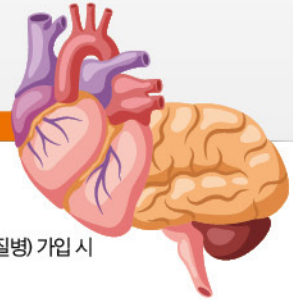
※ 본 자료는 현장의 이해를 돕기 위해 제작된 사내 교육용 자료로써, 고객에게 제공 및 배포할 수 없습니다. 확인필-제2023-100217-자체(2023.04.25~2024.04.24) 5

무배당 한화 LIFEPLUS 한아름종합보험²³⁰¹

종합



한화는 60세까지
뇌허납면!



4종(납입면제지원 선택형, 납입후50%해약한금금지급형)

보장보험료납입면제지원(암(4대유사암제외), 뇌혈관질환, 허혈성심장질환, 80%이상후유장해및말기3대질병) 가입 시



한화	A사	타사
~60세	20~40세	미운영
뇌혈관/허혈성심장질환 진단 시	뇌혈관/허혈성심장질환 진단 시	뇌졸중, 급성심근경색증진단 시



감액기간도 없는데 이 보험료!

한화 암진단비!

* 단순 담보별 보장보험료 비교 : 상해1급, 40세 여, 20년납100세 만기납입면제형, 납입후50%해약한금금지급형, 암(4대유사암제외)진단비 3천만원
* 담보명: 1년감액기간 無- 암(4대유사암제외, 1년감액없음)진단비, 1년감액기간 有- 암(4대유사암제외)진단비

구분	한화	A사	B사
1년감액기간 無 1년내 100%지급	26,700원	담보없음	담보없음
1년감액기간 有 1년내 50%지급	26,370원	33,990원	33,150원

※ 피보험자의 직종, 직무, 과거상병 등 기타사항으로 인하여 보험가입금액이 제한되거나 인수가 불가능할 수 있습니다.

무배당 한화 LIFEPLUS 한아름종합보험²³⁰¹

종합



고고당 고객님도!

고혈압, 고지혈, 당뇨 약복용 중

무합중 암 자동인수

합증^無 부담보^無 암관련보장제한^無 심사대기^無

암 담보 자동인수 가능질환

본태성고혈압, 고지혈증, 2형당뇨병, 자궁근종, 이석증, 담석증, 신장·요관결석

두통, 편두통, 단순위염, 위식도역류질환, 후천성백내장, 치핵/치질, 장염, 코로나-19

심근경색, 협심증, 뇌졸중, 족상경화증

척추염좌, 추간판장애, 어깨병변, 경골·비골·발목 골절, 등 통증, 척추관협착증, 열상·표재성손상, 염좌/골절 등 상해사고력

우울증, 공황장애, 수면장애, 관절증, 무릎내부장애, 통풍

무합중암 업셀링 플랜

항암방사선 치료비
2천만원

암(4대유사암제외)
항암방사선치료비(1회한)

항암약물 치료비
2천만원

암(4대유사암제외)
항암약물치료비(1회한)

암 통원비
합
32만원

암(4대유사암포함)직접치료상급종합병원통원비30만
암(4대유사암포함)직접치료통원비(1일1회,연30일)2만

*추가설계 담보:

납입면제지원선택형(암(4대유사암제외)납입면제),

납입후50%해약환급금지급형, 보통약만(상해사망)100만, 교통상해사망(20년만기, 60세는 80세만기)3천만

한아름종합보험 20년납 90세만기	보험료	40세	50세	60세
	남		33,493원	45,472원
여		31,955원	33,476원	31,592원

표준체 보험료로 가입하세요!



※ 피보험자의 직종, 직무, 과거상병 등 기타사항으로 인하여 보험가입금액이 제한되거나 인수가 불가능할 수 있습니다.

※ 본 자료는 현장의 이해를 돕기 위해 제작된 사내 교육용 자료로써, 고객에게 제공 및 배포할 수 없습니다. 확인필-제2023-100217-자체(2023.04.25~2024.04.24) 7

무배당 차도리ECO운전자상해보험²³⁰¹

운전자



약 45% 더 비쌌!

약 10% 더 비쌌!

상해1급, 60세남자, 20년납20년만기

담보명/가입금액(만원)		한화	A사	B사
합계 *단순 담보별 보장보험료 합계		4,572원	8,388원	5,075원
대인형사합의실손비(운전자용)	2억	2,808원	4,980원	2,985원
대인형사합의실손비Ⅲ(중대법규위반,42일미만,운전자용)	1천	1,171원	2,557원	1,385원
자동차사고대인벌금Ⅱ(스물존사고외2천만원안도,실손,운전자용)	3천	248원	303원	216원
자동차사고대물벌금(실손,운전자용)	5백	41원	36원	34원
자동차사고변호사선임비용Ⅱ(경찰조사포함)(실손,운전자용)	5천	304원	512원	455원

※ 출처: 각사 상품공시실(23.04) ※ 각 사 연만기 운전자보험 동일 기준 비교

자동차사고
부상발생금
11급사고 시
최대 100만



11급 사고 예시

뇌진탕, 인면부 비골골절, 수지골 골절, 수족지골 골절, 6-8치 이하의 치과보철상해 등

보장보험료
더할환급및지원
(자동차사고부상발생
1-7급)

가입1년 후 7급사고 발생 시

[지급예시] 20년만기 전기납, 월납보험료 12회 납입 후 보험사고 발생, 보험가입금액 5만원

구분	지급기준	보영금	총액
낸 돈! (보장보험료환급보험금)	5만원 X 12회	120만원	2,400 만원!
넌 돈! (보장보험료납입지원보험금)	5만원 X (20년 X 12회 - 12회)	2,280만원	

무배당 한화 LIFEPLUS 소득안심 건강보험^{2305 (1종)}

교육용_고객제시불가

무배당 한화 355 WELL100 소득안심 건강보험^{2305 (2종)}

환급형
보장

고혈압, 고지혈, 당뇨 약복용 중

355간편 탑재!

(2종 무사고만기환급형,
355간편고지)

NEW

고고당 유병자도!

무사고 시

만기 시

넌 보험료 100%환급!

※ 무사고만기환급: 보험료를 납입완료하고 보험기간이 끝날 때까지 유효(무효, 소멸 등의 상태가 아닌 정상)한 계약에 대하여 "환급보험료"를 무사고만기환급금으로 보험수익자에게 지급

암·뇌허
3대진단비

치매
장기요양

상해질병치료지원금
상해/질병80%이상후유장애

암(4대유사암제외)진단비(무사고만기환급형)(355간편)
뇌혈관질환진단비(무사고만기환급형)(355간편)
허혈성심장질환진단비(무사고만기환급형)(355간편)

경증이상치매진단비(무사고만기환급형)(90일이상)
(355간편)
장기요양진단비(1-5등급)(무사고만기환급형)(355간편)

상해질병치료지원금(최초1회한,급여)(무사고만기환급형)(355간편)
*상세담보명은 가입설계서 참조요양
상해/질병80%이상후유장애(1804)(무사고만기환급형)(355간편)

(진단 시 보험금을 지급하며, 보험금이 지급된 담보는 소멸됩니다. 소멸되지 않고 만기까지 유지된 담보는 무사고 환급금이 발생합니다. 단, 일부 특약 제외)

#CASE1

보험료 완납 및 보험 기간 내 무사고 시

(무사고
만기 환급형
담보 기준)

납입한 보험료
그대~~로

만기 시
무사고만기환급금 지급



환급보험료 = 무사고 환급대상 특약 제외 보험료 X 납입기간(연단위) X 연간 보험료 납입횟수

#CASE2

납입기간 중 납면 인정 사고 (진단) 발생 시

(무사고
만기 환급형
담보 기준)

가입한 진단비
보험금 수령

진단비 지급후 해당 담보는 소멸

나머지 담보
납입면제

보험사가 대신납입하여 완납

만기 시 유효 담보
무사고만기환급금 지급



#CASE3

보험료 납입완료 후 보장기간 내 사고 (진단) 발생 시

(무사고
만기 환급형
담보 기준)

가입한 진단비
보험금 수령

진단비 지급후 해당 담보는 소멸

만기 시 유효담보
무사고만기환급금 지급



※ 피보험자의 직종, 직무, 과거상병 등 기타사항으로 인하여 보험가입금액이 제한되거나 인수가 불가능할 수 있습니다.

※ 본 자료는 현장의 이해를 돕기 위해 제작된 사내 교육용 자료로써, 고객에게 제공 및 배포할 수 없습니다. 확인필-제2023-100217-7-체(2023.04.25~2024.04.24)

3N5WELL100 예외질환 인수기준

교육용_고객제시불가

N년내 입원/수술 예외질환

305,315,325,335 즉시인수! (*단, 임기완결, 위 용중-선중 제외)

345,355 1개월 경과 후 인수

※ 단, 갑상선암/자궁경부암/전립선암은 경과 2년 후 심사, 위 용중-선중은 1개월 경과 후 심사

N년내 입원, 수술 예외질환

KCD코드기준

6,544개

합산 입원일수 **30일까지!**

※ 단일질환 치료일수 15일이하

고지질병 **4개까지!**

대분류명	당사분류명	치료내용	대분류명	당사분류명	치료내용	대분류명	당사분류명	치료내용
감염성 및 기생충성 질환	진균증 칸디다증	무관	구강-치아 질환	치아정조직, 잇몸질환	수술유	근골격계 (허반신) 질환	**무릎배인골염	무관
	발진티푸스 불거리 수두, 수족구병 프쯔기두시 패혈증 포진성구염 헤르페스바이러스[단순헤르페스]감염 용역-풍진	수술유		치아발육 맹출장애 치아열공이상[부정교합포함] 치아우식, 치아탈구 치아피절 치주질환/만성치은염 창상의 질환, 턱관절장애, 틀니			**무릎연골연화증 **무릎연골연화증 **절단, 발가락(원인 확인 후 심사) **탈구, 고관절 **탈구, 무릎 발목인대파열, 아킬레스건 손상 아킬레스건염 족저근막염 탈구, 발가락 탈구, 발목 및 발부위	
신생물 (제자리암)	자궁경부 제자리암(암, 실선 불가)	수술유	소화기계 (위-어문) 질환	위식도역류질환(식도염) 위십이지장궤양 위염 및 십이지장염 장염, 장중첩 장폐색 엘리코박터, 파일로리균 감염	수술유	근골격계 (기타) 질환	**골다공증(병적골감소증) **골부착부병증 **교통사고(진단명 없음) **기타 상해(물빠짐, 부딪힘 등) **미끄러짐-낙상(진단명 없음) **관절의 구축 및 강직 **관절의 불안정(동요관절) **관절종	무관
	난소 낭종 난소 양성종양 대장-직장용종(재발무관, 입원 3일이하) 비용종/교활립 성대 및 후두의 폴립 성대결절 여성생식관의 폴립	수술유		대퇴발달장 배꼽탈장 사혜부탈장(사타구니탈장) 장의계실병 중수염 치액/치진 임문 및 직장부의 결장 및 누공 인문직장낭종, 항격막탈장 복막의 질환(원인확인 후 심사)	근육 및 인대의 손상 근육간강 또는 파열 **기타 관절염/관절증 **외상성 인대염 열상-표재상손상 **외상성 관절염/관절염 윤활성관절염 연골손상(진단명 고지必) 근반상 **결절종			
신생물 (양성종양)	자궁 양성종양 자궁경부폴립 (용종) 자궁근종 자궁내막폴립 (용종) *치방종(재발불)	수술유	소화기계 (기타) 질환	A형간염 간기종자 담낭염, 담낭의 질환 담석증	수술유	생식기계 질환	급성 신우신염(재발불) 방광염, 요도염-요로결염 *신장-요관결석(재발불) 요실금	수술유
	양문폴립(재발무관, 입원 3일이하) 위 용종-선중 (재발무관, 입원 3일이하, 양성 확인 시에 의해 경과1개월 후 인수)	수술유		백선증, 기미-주근개(입원유)	무관		비뇨기계 질환	
내분비계 질환	임신중 독노병	수술유	피부 질환	백선증, 기미-주근개(입원유) 대상포진, 두드러기 상재불경의 피부염(입원유) 아토피피부염(입원유) 여드름(입원유) 연조직염 집속피부염(입원유) 주사(혈기) (입원유) 지루성피부염(입원유) 탈모(원형탈모 포함) 피부건조증(입원유) 홍반(입원유), 화상	수술유	신선성질환	급성 신우신염(재발불) 방광염, 요도염-요로결염 *신장-요관결석(재발불) 요실금	수술유
	정신 및 행동장애	스트레스장애(입원유)		수술유	모스낭-피부종수근염 *바이리사스마귀 *타이 및 균은실 *피부 및 피하조직의 모낭낭 *피부의 흉터 병태 및 섬유증 *피하결절(국소적, 표재성) 다양종, 노랑염-한선염 손발톱 질환 액취증, 예극면발생장애 피부농양-종기		수술유	
뇌신경계 질환	뇌수막염 뇌진탕, 실신 안면신경마비(벨마비)	수술유	피부 질환	*모스낭-피부종수근염 *바이리사스마귀 *타이 및 균은실 *피부 및 피하조직의 모낭낭 *피부의 흉터 병태 및 섬유증 *피하결절(국소적, 표재성) 다양종, 노랑염-한선염 손발톱 질환 액취증, 예극면발생장애 피부농양-종기	수술유	신선성질환	골반염 난관염 및 난소염 고환염 및 부고환염 비르틀리선의 질환 여성생식기탈출 윤낭수종 자궁경부외양성종(재발불, 임보장불가) 전립선비대증 전립선염	수술유
	각막염, 결막염 안구건조증 눈물계통의 장애 대맥기(맥관중-신랍중) 라식/라섹수술 사시	수술유		*모스낭-피부종수근염 *바이리사스마귀 *타이 및 균은실 *피부 및 피하조직의 모낭낭 *피부의 흉터 병태 및 섬유증 *피하결절(국소적, 표재성) 다양종, 노랑염-한선염 손발톱 질환 액취증, 예극면발생장애 피부농양-종기	수술유		임신출산 질환	
눈 질환	안검염-안검내반 안검외수 익상염(근날개) 후천성 백내장	수술유	피부 질환	*모스낭-피부종수근염 *바이리사스마귀 *타이 및 균은실 *피부 및 피하조직의 모낭낭 *피부의 흉터 병태 및 섬유증 *피하결절(국소적, 표재성) 다양종, 노랑염-한선염 손발톱 질환 액취증, 예극면발생장애 피부농양-종기	수술유	신선성질환	급성 신우신염(재발불) 방광염, 요도염-요로결염 *신장-요관결석(재발불) 요실금	수술유
	고각전공, 귀의 이물 진주종	수술유		*모스낭-피부종수근염 *바이리사스마귀 *타이 및 균은실 *피부 및 피하조직의 모낭낭 *피부의 흉터 병태 및 섬유증 *피하결절(국소적, 표재성) 다양종, 노랑염-한선염 손발톱 질환 액취증, 예극면발생장애 피부농양-종기	수술유		임신출산 질환	
귀 질환	양성 발작성 현훈(이석증) (재발불) 외이염(재발불) 전정성-난청 (재발불) 돌발성 난청 난청(돌발성 제외) 내이염, 이명	수술유	피부 질환	*모스낭-피부종수근염 *바이리사스마귀 *타이 및 균은실 *피부 및 피하조직의 모낭낭 *피부의 흉터 병태 및 섬유증 *피하결절(국소적, 표재성) 다양종, 노랑염-한선염 손발톱 질환 액취증, 예극면발생장애 피부농양-종기	수술유	신선성질환	급성 신우신염(재발불) 방광염, 요도염-요로결염 *신장-요관결석(재발불) 요실금	수술유
	중이염 임신성고혈압 하지정맥류(재발불) 윤낭성정맥류/정계정맥류	무관 수술유 수술유		*모스낭-피부종수근염 *바이리사스마귀 *타이 및 균은실 *피부 및 피하조직의 모낭낭 *피부의 흉터 병태 및 섬유증 *피하결절(국소적, 표재성) 다양종, 노랑염-한선염 손발톱 질환 액취증, 예극면발생장애 피부농양-종기	수술유		임신출산 질환	
순환기 질환	부비농염 급성 바인두염(갑기) 급성 기관지염 급성 상기도감염(인두염, 후두염, 기관염) 급성심지 만성인지 형성되지 않은 기관지염 늑막염/생막염 독감/인플루엔자 코로나-19(재역 또는 생말치료센터: 고지X)	무관 수술유 수술유 수술유	근골격계 (상반신) 질환	**절단, 손가락 **절단, 손목 및 손부위 **절단, 아래팔 **절단, 어깨 및 위팔 드래프트병 방아쇠수지 팔의 단일신경병증	수술유	근골격계 (척추) 질환	**관절염 **관절염, 손 상과골/팔꿈치유활낭염 손가락 인대파열 손목-팔꿈치 인대파열 **어깨병변 탈구, 손가락 탈구, 손목 탈구, 팔꿈치	무관
	폐렴 폐농양(용막삼출액) 폐렴 폐색성 무두염(크로) 급성 편도염 만성 비염 만성 편도염 및 편도비대 비중추관골중 수근근막골중 편도주위농양 물결운동성 및 열러지성 비염	무관 수술유 수술유 수술유		**절단, 손가락 **절단, 손목 및 손부위 **절단, 아래팔 **절단, 어깨 및 위팔 드래프트병 방아쇠수지 팔의 단일신경병증	수술유		근골격계 (척추) 질환	
호흡기계 질환	폐렴 폐농양(용막삼출액) 폐렴 폐색성 무두염(크로) 급성 편도염 만성 비염 만성 편도염 및 편도비대 비중추관골중 수근근막골중 편도주위농양 물결운동성 및 열러지성 비염	무관 수술유 수술유 수술유	근골격계 (상반신) 질환	**절단, 손가락 **절단, 손목 및 손부위 **절단, 아래팔 **절단, 어깨 및 위팔 드래프트병 방아쇠수지 팔의 단일신경병증	수술유	근골격계 (척추) 질환	**관절염 **관절염, 손 상과골/팔꿈치유활낭염 손가락 인대파열 손목-팔꿈치 인대파열 **어깨병변 탈구, 손가락 탈구, 손목 탈구, 팔꿈치	무관
	구강-치아 질환	구강영역의 낭 급성 치은염 보트지, 임플란트 치경미모주증 치석, 치수염 치아열손		수술유	**절단, 손가락 **절단, 손목 및 손부위 **절단, 아래팔 **절단, 어깨 및 위팔 드래프트병 방아쇠수지 팔의 단일신경병증		수술유	

*질병수술비 제외, **일일당수술실손, 3%후유: 가입불가 ※ 디수사기록 또는 수술력: 세밀함 담보 제한 가능

※ 피보험자의 직종, 직무, 과거상병 등 기타사항으로 인하여 보험가입금액이 제한되거나 인수가 불가능할 수 있습니다.

10 ※ 본 자료는 현장의 이해를 돕기 위해 제작된 사내 교육용 자료로서, 고객에게 제공 및 배포할 수 없습니다. 확인필-제23-100217-지체(2023.04.25~2024.04.24)

보험상품 판매절차 **톡!톡!** TALK TALK

금융소비자보호법



상품 판매 시 고객과의 대면의무!
알고 계시죠?

“모바일 전자서명” 활성화로 계약의 편의성과 증빙력이 제고되었습니다.



고객은 재차 면담하지 않아도 속고 후 보험가입이 가능하여 편리하고,



FP님은 계약관련 자필서명, 서류 전달 등 증거력 확보하여 분쟁을 예방할



회사는 서류관리(전자화), 수납까지 원스톱 처리 등 효율성이 올라가게 되었습니다.



모바일 전자서명을 하더라도 상품설명은 1회이상 대면해야 한다는 것! 우리 FP님들은 알고 계시죠?

- 금융소비자보호법에서는 일반금융소비자와 만나지 않고 설명의무를 이행하는 것을 금지하고 있습니다.



※ 과태료 법인 3000만원/ 개인 1500만원

금융소비자보호 감독규정 제22조(금융상품판매대리·중개업자의 금지행위) 7. 보장성 상품을 취급하는 금융상품대리·중개업자(「보험업법 시행령」 제43조제2항에 따른 전화를 이용하여 모집하는 자 및 같은 조 제4항에 따른 사이버몰을 이용하여 모집하는 자는 제외한다)가 일반금융소비자와 만나지 않고 법 제19조에 따른 설명을 하는 행위.



모바일 전자서명 前 “대면 설명정보” 충실히 입력!

설명, 번거롭다는 이유로 대충적고 계시지는 않으시죠?

- 대면정보는 향후 면담, 계약체결, 서류 전달 등 **분쟁 발생** 시 나(FP)를 보호해 줄 수 있는 증빙자료입니다. 시간이 지나면 기억나지 않을 수 있어요! 정확하게 입력!



※ 피보험자의 직종, 직무, 과거사병 등 기타사항으로 인하여 보험가입금액이 제한되거나 인수가 불가능할 수 있습니다.

※ 본 자료는 현장의 이해를 돕기 위해 제작된 사내 교육용 자료로써, 고객에게 제공 및 배포할 수 없습니다. 확인필-제2023-100217-자체(2023.04.25~2024.04.24) 11

“팜테크 연구소에 온 것을 환영해!”



한화손해보험, "팜테크연구소" 신설 (23.5.1)

* 팜테크 연구소란? 업계최초로 '여성'과 관련된 이슈, 상품, 서비스, 뷰티, 건강 등을 연구하여 다양한 콘텐츠와 혜택을 제공하기 위한 기구

Family '가정의달' 이벤트!



트라이브 앱

트라이브 앱 설치하고 미션참여하면
여행상품권 500만원(1명)
 총 86명에게 드릴 다양한 경품들이
 준비되어 있으니 많이 참여해 주세요!
 (5.3~21일까지, 팜테크 연구소 트라이브)



트라이브 바로가기
(안드로이드)



트라이브 바로가기
(아이폰)

재물보험(장기/일반) 설계지원센터 1566-9882 팩스: 0502-777-6562

완전판매모니터링(인콜) 1670-1882 고객센터 1566-8000 한화스마트포털 <http://portal.hwgeneralins.com>

※ 피보험자의 직종, 직무, 과거상병 등 기타사항으로 인하여 보험가입금액이 제한되거나 인수가 불가능할 수 있습니다.
 ※ 본 자료는 현장의 이해를 돕기 위해 제작된 사내 교육용 자료로써, 고객에게 제공 및 배포할 수 없습니다.

확인필-제2023-100217-자체(2023.04.25~2024.04.24)