

라이나생명

A Chubb Company

2023년 5월호

라이나소식지

5월 가정의달 맞이 특별한 선물

착한종신

- 76~80세 가입금액 최대 1억원 확대
장기납 가입가능 (10,15년납)
- 감액없는 유병자 상품

골담간편II

- 중증무릎관절연골손상진단특약
진단비 최대 800만원

치매 재가/시설

- 90세까지 길게 받는 재가/시설급여 최대 70만원

※ 본 자료는 판매인 교육용 자료로 내용의 일부 또는 전체의 무단 전재 및 복사를 금지합니다.
※ 본 자료를 고객에게 배포, 개인 블로그 홍보 자료로 활용 등 교육 이외의 목적으로 사용 시 발생하는 모든 책임은 당사자에게 있습니다.

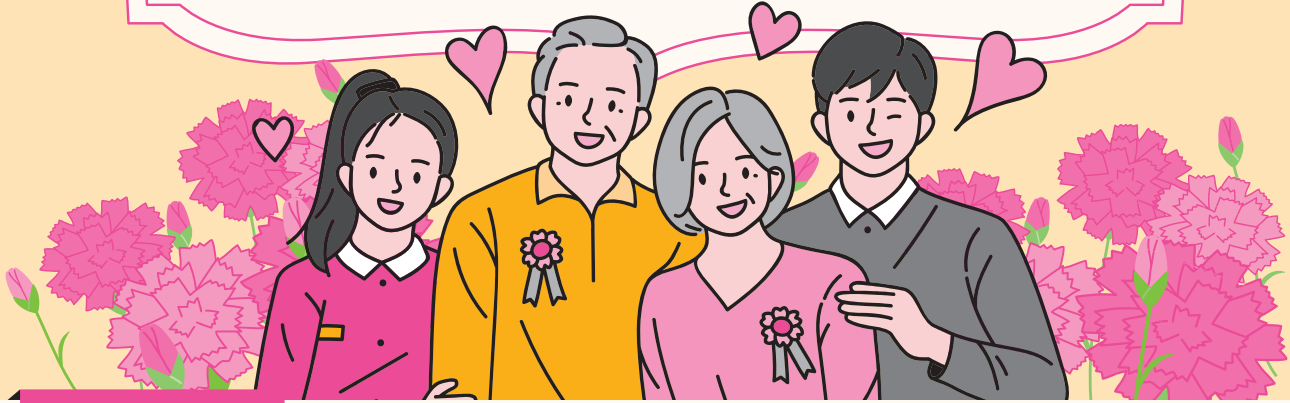
2023-G-CL-0054 [GA판매인 교육용]



| 목 차 |

04	(무)전에없던 실속치매보험	
07	(무)골라담는간편건강보험II(갱신형)	
	• 더 강력해진 수술비 Plan	추천플랜
	• 인수 가능한 경증질환 710개	
17	(무)THE착한간편고지종신보험	5월 추천상품
20	(무)THE간편고지종신보험	
22	(무)전에없던 초간편종신보험	
24	(무)THE ONE간편치아보험(갱신형)	
	라이나생명 상품 Line up	
26	• 치아보험	
28	• 종신보험	
30	라이나세일즈 콘텐츠 소개	

행복한 가정의달 5월!
더 건강하게! 부모님을 위한
라이나의 특별한 보험



실속있는
노후를 위한

(무)전에없던 실속치매보험

- ✓ 집, 시설, 병원 어디서나 치매요양보장
- ✓ 90세 만기까지 길게받는 재가급여(최초 보험금 지급나이 평균 70.9세)

부모님
관절을
지키기 위한

(무)골라담는간편건강보험II(갱신형)

중증무릎관절연골손상진단특약 **한도상향 1개월 연장!**

- ✓ 3·2·5로 최대 80세까지 가입 가능
- ✓ 실비보험으로는 부족한 다양한 수술비, 입원비 보장

HOT
부모님을 위한
종신보험

(무)THE착한간편고지종신보험 3·3·5

- ✓ 80세까지 가입금액 최대 1억원으로 장기납 가능한 종신보험
- ✓ 유병자 고객 감액없이 표준체 종신 수준 보험료로 가입 가능

(무)THE간편고지종신보험 3·2·5

- ✓ 3·2·5 간편고지로 최대 80세까지 전건 무진단으로 가입 가능

부모님
치과치료
이력이 있어도

(무)THE ONE간편치아보험(갱신형)

가입심사 완화로 치주질환 유병력자도 간편하게 가입가능!

- ✓ 75세까지 가입가능, 임플란트 100만원 (특약)
- ✓ 치주질환(치아상실,수술) 유병력 5년 → 1년으로 축소

자기주장 강한 라이나 치매보험! 무배당전에 없던 실속치매보험



[1종 해약환급금 미지급형
2종 기본형]

● 주요 보장 내용

상품명	가입 금액	보장 내용	최대 보장 금액
(무)전에 없던 실속치매보험	30세~70세 : 50만원 , 1백만원 ~1천만원 (71세~75세 : 50만원 , 1백만원 ~5백만원)	CDR3 이상 진단 시 (매월 간병자금 지급)	매월 100만원 종신지급 (최초 36회 보증, 생존 시 지급)
LTC (장기 요양)	(무)집에서집중간병특약 NEW	30세~60세 : 1천만원~ 7천만원 (61세~75세 : 1천만원~5천만원)	재가급여 이용 시 매월 70만원 지급 (1회당, 월 1회한)
	(무)장기요양 1~2등급 집에서집중간병특약 NEW	30세~60세 : 1천만원~ 5천만원 (61세~65세 : 1천만원~4천만원 66세~75세 : 1천만원~2천만원)	장기요양 1~2등급으로 재가급여 이용 시 매월 50만원 지급 (1회당, 월 1회한)
	(무)시설급여보장특약 NEW	30세~60세 : 1천만원~ 7천만원 (61세~75세 : 1천만원~5천만원)	시설급여 이용 시 매월 70만원 지급 (1회당, 월 1회한)
	(무)장기요양 1~2등급 시설급여보장특약 NEW	30세~60세 : 1천만원~ 5천만원 (61세~65세 : 1천만원~4천만원 66세~75세 : 1천만원~2천만원)	장기요양 1~2등급으로 시설급여 이용 시 매월 50만원 지급 (1회당, 월 1회한)
New 치매	(무)치매재가급여보장특약	30세~60세 : 1천만원~ 5천만원 (61세~75세 : 1천만원~4천만원)	치매로 인해 재가급여 이용 시 매월 50만원 지급 (1회당, 월 1회한)
	(무)중증치매재가급여 보장특약	30세~60세 : 1천만원~ 5천만원 (61세~65세 : 1천만원~4천만원 66세~75세 : 1천만원~2천만원)	중증치매로 인해 재가급여 이용 시 매월 50만원 지급 (1회당, 월 1회한)
	(무)치매시설급여 보장특약	30세~60세 : 1천만원~ 5천만원 (61세~75세 : 1천만원~4천만원)	치매로 인해 시설급여 이용 시 매월 50만원 지급 (1회당, 월 1회한)
	(무)중증치매시설급여 보장특약	30세~60세 : 1천만원~ 5천만원 (61세~65세 : 1천만원~4천만원 66세~75세 : 1천만원~2천만원)	중증치매로 인해 시설급여 이용 시 매월 50만원 지급 (1회당, 월 1회한)
	(무)치매입원플러스 보장특약	30세~70세 : 1천만원~ 2천만원 (71세~75세 : 1천만원(단일한도))	치매 / 중증치매 직접적인 목적으로 하어 입원 시 치매 : 매일 2만원 (월 60만원) 중증치매 : 매일 4만원 (월 120만원) (1회 입원당 365일 한도) () 금액은 30일 기준으로 환산
(무)치매입원간병인지원특약 (갱신형)	1천만원 (단일한도)	치매진단 후 치료를 위한 입원 시 (간병인 혹은 일당 보장)	병원 간병인 제공 (또는 입원 일당 1만원) [1회 입원당 365일 한도]
(무)체증형경도이상치매플러스 진단특약	30세~70세 : 1백만원~ 1천만원 (71세~75세 : 1백만원~3백만원)	CDR1 이상 진단 시	CDR1 이상 체증형 진단금 1천만원 + 체증금액 (최초 1회한) ※ 체증금액은 10년간 매년 1백만원씩 증가되어 최대 1천만원
		CDR3 이상 진단 시	1천만원 (최초 1회한)
(무)경도이상치매플러스 진단특약	30세~70세 : 1백만원~ 1천만원 (71세~75세 : 1백만원~3백만원)	CDR1 이상 진단 시	1천만원 (최초 1회한)
		CDR3 이상 진단 시	1천만원 (최초 1회한)
(무)중등도이상치매진단특약	30세~70세 : 1백만원~ 1천만원 (71세~75세 : 1백만원~5백만원)	CDR2 이상 진단 시	1천만원 (최초 1회한)
(무)중증치매보장특약	30세~70세 : 1백만원~ 3천만원 (71세~75세 : 1백만원~1천만원)	CDR3 이상 진단 시	3천만원 (최초 1회한)
(무)말기치매진단특약	30세~70세 : 5백만원~ 3천만원 (71세~75세 : 5백만원~1천만원)	CDR5 진단 시	3천만원 (최초 1회한)

※ (무)집에서집중간병특약, (무)시설급여보장특약, (무)치매재가급여보장특약, (무)중증치매재가급여보장특약, (무)치매시설급여보장특약, (무)중증치매시설급여보장특약은 장기요양급여수급자가 이용 시 보장 (단, 인지기원등급 제외)

※ (무)체증형경도이상치매플러스진단특약과 (무)경도이상치매플러스진단특약은 동시 부가 불가

※ 본 자료는 판매인 교육용 자료로 내용의 일부 또는 전체의 무단 전재 및 복사를 금지합니다.

※ 본 자료를 고객에게 배포, 개인 블로그 홍보 자료로 활용 등 교육 이외의 목적으로 사용 시 발생하는 모든 책임은 당사자에게 있습니다.

20년을 한결같이 치매만을 고민한 재가급여 원조 라이나생명

실속있는 노후를 위해 치매 보험으로 효도하세요



재가/시설 보장은 왜 라이나일까?

- ✔ **집, 시설, 병원** 어디에서나 치매 요양 보장
- ✔ **재가/시설 최대보장금액 70만원** (61세 이상은 50만원)
- ✔ **90세 만기**까지 계속받는 재가특약 (최초 보험금 지급나이 평균 70.9세)
- ✔ 피보험자 사망시에 계약자에게 **계약자 적립액 지급**
- ✔ 90일 지속요건 없이 최초 진단 시 진단금 보험금 지급
- ✔ 라이나에서는 가입 가능한 **예외질환 13개**

뇌성 마비	강직성 척추염	류마티스 관절염	장기이식 수여자	하반신 마비 (재해 원인인 경우)	말기 신부전	심근경색
	버거씨병	알콜성 간염 (입원)	결절성 다발동맥염	루푸스	간경화	장기이식 수혜자 (간/신장)

※ 본 자료는 판매인 교육용 자료로 내용의 일부 또는 전체의 무단 전재 및 복사를 금지합니다.
 ※ 본 자료를 고객에게 배포, 개인 블로그 홍보 자료로 활용 등 교육 이외의 목적으로 사용 시 발생하는 모든 책임은 당사자에게 있습니다.

● 든든한 LTC 간병요양 플랜

집이든, 시설이든, 병원에서든

▶ 해약환급금 미지급형, 90세만기, 20년납, (무)치매입원간병인지원특약(갱신형) 3년만기 전기납

(단위:원)

구분	가입 금액	남자			여자		
		50세	55세	60세	50세	55세	60세
(무)전에없던실속치매보험	50만원	2,155	2,435	2,765	2,370	2,680	3,075
(무)집에서집중간병특약	7천만원	42,000	48,300	55,300	55,300	63,000	72,800
(무)장기요양1~2등급집에서집중간병특약	5천만원	4,600	5,200	5,900	6,200	7,050	8,100
(무)시설급여보장특약	7천만원	17,640	20,090	22,960	33,670	38,360	43,960
(무)장기요양1~2등급시설급여보장특약	5천만원	4,100	4,600	5,250	7,600	8,650	9,850
(무)치매입원플러스보장특약	2천만원	9,200	10,600	11,800	12,000	13,600	15,600
(무)치매입원간병인지원특약(갱신형)	1천만원	449	1,258	2,273	224	357	1,632
합계		80,144	92,483	106,248	117,364	133,697	155,017

※ (무)치매입원간병인지원특약(갱신형)의 경우 갱신 시 보험료가 인상될 수 있습니다.

● 라이나 재가고객 Upsell Plan

집에서집중간병특약 5천/치매케어특약 1천 기가입 고객을 위한 플랜 (가입금액 기준)

▶ 해약환급금미지급형, 90세만기, 20년납

(단위:원)

구분	가입 금액	남자			여자		
		50세	55세	60세	50세	55세	60세
(무)전에없던실속치매보험	50만원	2,155	2,435	2,765	2,370	2,680	3,075
(무)집에서집중간병특약	2천만원	12,000	13,800	15,800	15,800	18,000	20,800
(무)장기요양1~2등급집에서집중간병특약	5천만원	4,600	5,200	5,900	6,200	7,050	8,100
(무)시설급여보장특약	4천만원	10,080	11,480	13,120	19,240	21,920	25,120
(무)치매입원플러스보장특약	1천만원	4,600	5,300	5,900	6,000	6,800	7,800
합계		33,435	38,215	43,485	49,610	56,450	64,895

● 고지사항

3개월

최근 3개월 이내에 치매, 알츠하이머, 파킨슨병, 뇌졸중증, 외상성 뇌손상, 기억상실, 인지능력 상실, 노쇠(노령으로 인한 정신장애), 언어장애, 행동장애, 마비증세로 의사로부터 진찰 또는 검사를 통하여 다음과 같은 의료행위를 받은 사실이 있습니까?

- ① 질병확정진단 ② 질병의심소견
③ 치료 ④ 입원 ⑤ 수술 ⑥ 투약

※ 진찰 또는 검사란 건강검진을 포함하며, 질병의 심소견이란 의사로부터 진단서 또는 소견서를 발급받은 경우를 말합니다.

5년

최근 5년 이내에 치매, 알츠하이머, 파킨슨병, 뇌졸중증, 외상성 뇌손상으로 의사로부터 진찰 또는 검사를 통하여 다음과 같은 의료행위를 받은 사실이 있습니까?

- ① 질병확정진단 ② 치료
③ 입원 ④ 수술 ⑤ 투약

5년

최근 5년 이내에 기억상실, 인지능력 상실, 노쇠(노령으로 인한 정신장애), 언어장애, 행동장애, 마비증세와 같은 정신장애 또는 신경장애로 의사로부터 진찰 또는 검사를 통하여 다음과 같은 의료행위를 받은 사실이 있습니까?

- ① 입원 ② 수술
③ 계속하여 7일이상 치료
④ 계속하여 30일이상 투약

※ 여기서 [계속하여]란 같은 원인으로 치료시작 후 완료일까지 실제 치료, 투약 받은 일수를 말합니다.

※ (무)집에서집중간병특약, (무)장기요양1~2등급집에서집중간병특약, (무)시설급여보장특약, (무)장기요양1~2등급시설급여보장특약, (무)치매재가급여보장특약, (무)중증치매재가급여보장특약, (무)치매시설급여보장특약, (무)중증치매시설급여보장특약 부가 시 하기 질문 1가지 추가

현재 노인장기요양보험에 의한 장기요양급여 수급자이거나 장기요양인정 심의 중입니까? 예 아니오

따뜻한 봄날,
소중한 부모님 관절을 지키기 위한 간편보험



(무)골라담는간편건강보험Ⅱ (갱신형)

업계누적 X

연계조건 X

(무)THE간편한중증무릎관절연골손상 진단특약(갱신형)
무릎관절증으로 ICRS4등급 진단 시
최대 800만원 지급!

5월 31일
까지

3·2·5로 간편하게! 필요한 보장을 골라 담아 채우는!

무배당 골라담는 간편건강보험Ⅱ (갱신형)

4월 1일
OPEN

○ 상품구성

주계약	재해 사망	재해 사망
	장해	재해/질병 3~100% 장해
특 약	암	암/소액암 진단, 표적항암치료, 계속받는 표적항암치료, 암직접치료, 갑상선암·기타피부암직접치료, 다빈치로봇수술, 카티항암약물허가치료, 항암세기조절방사선치료, 항암양성자방사선치료
	2CI	뇌혈관질환/특정뇌혈관질환/뇌졸중/뇌출혈 진단, 뇌졸중 재활, 허혈성심장질환/특정허혈성심장질환/급성심근경색증, 심뇌혈관 관혈/비관혈 수술
	수술/입원	1~5종 수술, 성인주요질환수술(1~3형), 성인주요질환수술(1~3형) (백내장제외), 실버특정수술, 질병재해입원, 상급병원 입원, 응급실(응급/비응급) 내원, 관절질환수술, 3대인공관절치환수술, 소득보장수술, 치료합병증수술, 1일입원
	기타	집에서집중간병(재가급여), 중증무릎관절손상진단, 신골절, 신체부위골절, 골반대퇴골절, 개방성골절, 3대특정외상진단, 재해골절, 중증합병증질환중환자실치료, 자동차사고부상치료, 정기(사망), 아나필락시스쇼크

○ 기본사항

보험유형	순수보장형	가입나이	30 ~ 80세 (특약별, 납기별 상이)	납입기간/주기	전기납/월납
보험기간	10년 갱신형, 20년 갱신형 ※ 갱신을 통해 최대 100세까지 보장 [특약별 갱신 최대 만기 (90세, 100세) 상이] (간편한뇌혈관질환진단특약 및 간편한허혈성심장질환진단특약은 20년만기 가입 시 최대 80세 보장) ※ 아나필락시스쇼크진단특약은 1년 만기 비갱신형				
최소보험료	2만원				

○ 주요 보장 내용

※ 판매비중이 높은 특약만 정리되었으며 가입 전 반드시 약관을 확인바랍니다.
 ※ 언더인수기준에 따라 반드시 부가해야하는 특약이 있으므로 설계시 부가기준을 확인 바랍니다.
 ※ 급부별 가입연령 및 연령별 최대보장금액이 상이하오니 가입 전 인수기준을 확인해주세요.

		구분	최대 보장금액																																						
주계약	재해 사망	(무)골라담는간편건강보험II(갱신형)	5천만원																																						
	재해 장해	(무)THE간편한재해장해보장특약(갱신형)	3천만원(해당 장해지급률)																																						
	질병 장해	(무)THE간편한질병장해보장특약(갱신형)	3천만원(해당 장해지급률)																																						
	수술	(무)THE간편한수술특약(갱신형)	1~5종 수술비 (1/2/3/4/5종)	20/30/50/100/300만원 (수술1회당, 1년 내 50%)																																					
		(무)THE간편한성인주요질환 수술특약II(갱신형)	1/2/3형(백내장 제외)	150/100/50만원(수술1회당, 1년 내 50%)																																					
			백내장	30만원(연간1회한, 1년 내 50%)																																					
		(무)THE간편한성인주요질환 수술특약III(백내장제외)(갱신형)	1/2/3형(백내장 제외)	150/100/50만원(수술1회당, 1년 내 50%)																																					
	(무)THE간편한실버특정수술 보장특약(갱신형)	관절염/5대특정질병 * 5대특정질병 : 관절환, 폐렴, 천식, 녹내장, 신부전	50/50만원(수술1회당, 2년 내 50%)																																						
	관절 집중 보장	(무)THE간편한관절질환 수술특약(갱신형)	관절질환 관절경 수술급여금	100만원(연간1회, 180일 이내 20%, 180일 이후~1년 이내 50%)																																					
			관절질환 관절경 이외의 수술급여금	200만원(연간1회, 180일 이내 20%, 180일 이후~1년 이내 50%)																																					
		(무)THE간편한3대인공관절 치환수술특약(갱신형)	3대관절 : 슬관절, 고관절, 견관절	300만원(연간1회, 180일 이내 20%, 180일 이후~1년 이내 50%, 재해는 제외)																																					
(무)THE간편한중증무릎관절연골손상진단특약(갱신형)			800만원(최초1회, 180일 이내 20%, 180일 이후~1년 이내 50%, 재해는 제외)																																						
특 약	<table border="1"> <thead> <tr> <th></th> <th>1형 (감액없음)</th> <th>2형 (90일 면책 후 감액)</th> <th>감액 기간</th> </tr> </thead> <tbody> <tr> <td>(무)간편고지암진단특약(갱신형)</td> <td>4천만원(최초1회)</td> <td>7천만원(최초1회)</td> <td>2년 50%</td> </tr> <tr> <td>(무)간편고지소액암진단특약(갱신형)</td> <td>800만원(각 최초1회)</td> <td>1천400만원(각 최초1회)</td> <td>90일 이내 20% 91일~2년 : 50%</td> </tr> <tr> <td>(무)간편고지암직접치료특약(갱신형)</td> <td>1천만원(매년1회, 최대5년)</td> <td>1천5백만원(매년1회, 최대5년)</td> <td rowspan="4">2년 50%</td> </tr> <tr> <td>(무)간편고지갑상선암기타피부암 직접치료특약(갱신형)</td> <td>200만원(매년1회, 최대5년)</td> <td>300만원(매년1회, 최대5년)</td> </tr> <tr> <td>(무)간편고지표적항암약물허가 치료특약(갱신형)</td> <td>5천만원(최초1회)</td> <td>7천만원(최초1회)</td> </tr> <tr> <td>(무)간편고지항암세기조절 방사선치료특약(갱신형)</td> <td>1천만원(최초1회)</td> <td>1천500만원(최초1회)</td> </tr> <tr> <td>(무)간편고지항암양성자방사선 치료특약(갱신형)</td> <td>2천만원(최초1회)</td> <td>2천500만원(최초1회)</td> <td rowspan="4">10년만기: 2년 50% 5년만기: 1년 50%</td> </tr> <tr> <td>(무)간편고지카티항암약물허가 치료특약(갱신형)</td> <td>5천만원(최초1회)</td> <td>5천만원(최초1회)</td> </tr> <tr> <td>(무)간편고지갑상선암 다빈치료봇수술특약(갱신형)</td> <td>250만원(최초1회)</td> <td>500만원(최초1회)</td> </tr> <tr> <td>(무)간편고지암기타피부암 다빈치료봇수술특약(갱신형)</td> <td>500만원(최초1회)</td> <td>1천만원(최초1회)</td> </tr> </tbody> </table>				1형 (감액없음)	2형 (90일 면책 후 감액)	감액 기간	(무)간편고지암진단특약(갱신형)	4천만원(최초1회)	7천만원(최초1회)	2년 50%	(무)간편고지소액암진단특약(갱신형)	800만원(각 최초1회)	1천400만원(각 최초1회)	90일 이내 20% 91일~2년 : 50%	(무)간편고지암직접치료특약(갱신형)	1천만원(매년1회, 최대5년)	1천5백만원(매년1회, 최대5년)	2년 50%	(무)간편고지갑상선암기타피부암 직접치료특약(갱신형)	200만원(매년1회, 최대5년)	300만원(매년1회, 최대5년)	(무)간편고지표적항암약물허가 치료특약(갱신형)	5천만원(최초1회)	7천만원(최초1회)	(무)간편고지항암세기조절 방사선치료특약(갱신형)	1천만원(최초1회)	1천500만원(최초1회)	(무)간편고지항암양성자방사선 치료특약(갱신형)	2천만원(최초1회)	2천500만원(최초1회)	10년만기: 2년 50% 5년만기: 1년 50%	(무)간편고지카티항암약물허가 치료특약(갱신형)	5천만원(최초1회)	5천만원(최초1회)	(무)간편고지갑상선암 다빈치료봇수술특약(갱신형)	250만원(최초1회)	500만원(최초1회)	(무)간편고지암기타피부암 다빈치료봇수술특약(갱신형)	500만원(최초1회)	1천만원(최초1회)
		1형 (감액없음)	2형 (90일 면책 후 감액)	감액 기간																																					
	(무)간편고지암진단특약(갱신형)	4천만원(최초1회)	7천만원(최초1회)	2년 50%																																					
	(무)간편고지소액암진단특약(갱신형)	800만원(각 최초1회)	1천400만원(각 최초1회)	90일 이내 20% 91일~2년 : 50%																																					
	(무)간편고지암직접치료특약(갱신형)	1천만원(매년1회, 최대5년)	1천5백만원(매년1회, 최대5년)	2년 50%																																					
	(무)간편고지갑상선암기타피부암 직접치료특약(갱신형)	200만원(매년1회, 최대5년)	300만원(매년1회, 최대5년)																																						
	(무)간편고지표적항암약물허가 치료특약(갱신형)	5천만원(최초1회)	7천만원(최초1회)																																						
	(무)간편고지항암세기조절 방사선치료특약(갱신형)	1천만원(최초1회)	1천500만원(최초1회)																																						
	(무)간편고지항암양성자방사선 치료특약(갱신형)	2천만원(최초1회)	2천500만원(최초1회)	10년만기: 2년 50% 5년만기: 1년 50%																																					
	(무)간편고지카티항암약물허가 치료특약(갱신형)	5천만원(최초1회)	5천만원(최초1회)																																						
(무)간편고지갑상선암 다빈치료봇수술특약(갱신형)	250만원(최초1회)	500만원(최초1회)																																							
(무)간편고지암기타피부암 다빈치료봇수술특약(갱신형)	500만원(최초1회)	1천만원(최초1회)																																							

한도상향
5월 31일까지 한시적용

※ 본 자료는 판매인 교육용 자료로 내용의 일부 또는 전체의 무단 전재 및 복사를 금지합니다.
 ※ 본 자료를 고객에게 배포, 개인 블로그 홍보 자료로 활용 등 교육 이외의 목적으로 사용 시 발생하는 모든 책임은 당사자에게 있습니다.

“무릎 건강에 큰 부담되는 꽃구경, 등산의 계절 봄!”



등산 이후 무릎 통증이 지속된다면 퇴행성관절염 등으로 발전했을 가능성이 있습니다.

퇴행성 관절염이 찾아오게 되면 초기에는 움직일 때 불편한 느낌이 들지만, 중기에는 무릎에 시리고 육신거리는 통증이 나타나고 무릎을 펴고 구부리는 움직임에서 제한이 발생합니다. 시간이 지나 무릎 연골이 완전히 닳게 되는 말기에 들어 서게 되면 극심한 무릎 통증은 물론 다리모양이 변형되거나 보행이 힘들어져 일상생활 자체가 불가능한 지경에 이를 수 있습니다.

*자료출처: 헬스인뉴스, 따뜻한 봄날 무리한 등산...무릎 건강에 큰 부담 (2023.04.14)

더 강력해진 수술비 Plan

경미한 관절 수술부터 중대한 관절 수술까지 단계적 보장



[기준 : 20년만기, 전기납]

구분	가입금액	50세 보험료(원)		연골세척술		줄기세포이식술		인공관절치환수술	
		남자	여자	좌측	우측	좌측	우측	좌측	우측
(무)골라담간편건강보험II(갱신형)	3,000만원	3,300	1,200	-	-	-	-	-	-
(무)THE간편한재해장해보장특약(갱신형)	3,000만원	3,900	2,700	-	-	-	-	-	-
(무)THE간편한질병장해보장특약(갱신형)	3,000만원	7,800	12,900	-	-	-	-	600만원	600만원
(무)THE간편한수술특약(갱신형)	1,000만원	15,700	16,000	30만원	30만원	30만원	30만원	30만원	30만원
(무)THE간편한성인주요질환수술특약II(갱신형)	1,000만원	7,300	10,600	50만원	50만원	50만원	50만원	50만원	50만원
(무)THE간편한성인주요질환수술특약I(백내장제외)(갱신형)	1,000만원	5,100	6,400	50만원	50만원	50만원	50만원	50만원	50만원
(무)THE간편한실버특정수술보장특약(갱신형)	1,000만원	930	2,520	50만원	50만원	50만원	50만원	50만원	50만원
(무)THE간편한관절질환수술특약(갱신형)	200만원	1,960	6,920	100만원	100만원	100만원	100만원	200만원	200만원
(무)THE간편한3대인공관절치환수술특약(갱신형)	300만원	1,680	5,790	-	-	-	-	300만원	300만원
(무)THE간편한중증무릎관절연골손상진단특약(갱신형)	800만원	2,560	7,920	-	-	800만원	-	-	-
합계		50,230	72,950	280만원	280만원	1,080만원	280만원	1,280만원	1,280만원
				560만원		1,360만원		2,560만원	

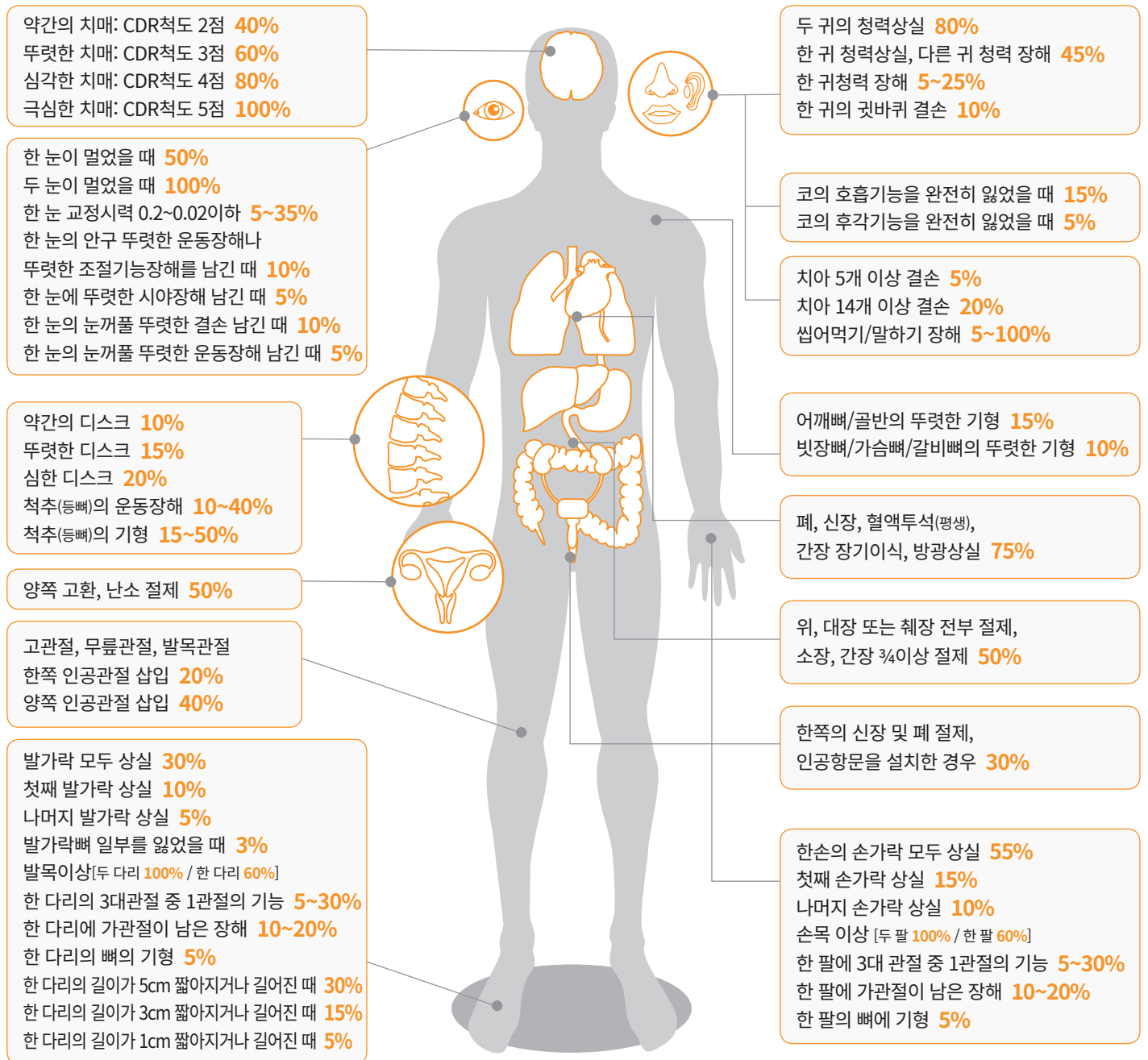
※ (무)THE간편한관절질환수술특약(갱신형), (무)THE간편한3대인공관절치환수술특약(갱신형)의 경우 연간 1회를 한도로 함 / (무)THE간편한중증무릎관절연골손상진단특약(갱신형)의 경우 최초1회를 한도로 함
 ※ [연골세척술] 감액기간 경과 이후 관절경수술로 진행하며 한쪽 무릎수술 후 1년 경과하고 반대쪽 무릎수술을 시행한 것으로 가정함 (좌우 다른 연간한도 기간 중 각각 수술)
 ※ [줄기세포이식술] 감액기간 경과 이후 관절경수술로 진행하며 한쪽 무릎수술 후 1년 경과 후 반대쪽 무릎수술 시행 (좌우 다른 연간한도 기간 중 각각 수술) & 연골손상은 ICRS 4등급으로 가정함
 ※ [인공관절치환술] 감액기간 경과 이후 관절경 이외의 수술로 진행하며 한쪽 무릎수술 후 1년 경과하고 반대쪽 무릎수술을 시행한 것으로 가정함 (좌우 다른 연간한도 기간 중 각각 수술)
 ※ 중증무릎관절연골손상진단은 줄기세포이식술 시행여부와 관계없이 보험약관상 보험금 지급사유(ICRS 4등급 등)에 부합하는 경우 지급
 ※ 특약별 보험금 지급 상세사항은 당사 교안 내용을 참조하시기 바랍니다.

3% 재해/질병장해급부 경쟁력

하나 재해/질병장해 3% 지급율부터 보장함으로써 치료비 부담 경감 가능

둘 치매(CDR2~5), 일상생활장해, 노화로 인한 질병장해까지 보장

재해/질병 장해 지급률 예시



※ 장해 지급율은 동일한 질병 또는 재해사고에 한해 합산하며, 동일한 신체부위에 2가지 이상의 장애가 발생하는 경우 합산하지 않고 그 중 높은 지급율을 적용합니다.

○ 5월 주요사항

(무)THE간편한중증무릎관절연골손상 진단특약(갱신형) **한도상향!**
 무릎관절증으로 ICRS4등급 진단 시 **최대 800만원** 지급

가입 나이	최대가입한도 23년 5월 31일까지	최대가입한도 23년 6월 1일부터
30~64세	800만원	500만원
65~80세	400만원	200만원

○ 고지사항

유병자, 고령자 OK!
3가지 질문으로
간편심사

- 3 3개월 이내
입원, 수술, 추가 검사 필요조건이 있으신가요?
- 2 2년 이내
질병, 사고로 입원 / 수술 이력이 있으신가요?
- 5 5년 이내
암 진단 / 입원 / 수술 이력이 있으신가요?

간편심사 청약서 질문사항

- ① 최근 3개월 이내에 의사로부터 **진찰 또는 검사(건강검진 포함)**를 통하여 다음의 의료행위를 받은 사실이 있습니까?
 (예, 아니오)
 1) 입원 필요 조건 2) 수술 필요 조건 3) 추가검사(재검사) 필요 조건
 ※ 여기서 필요 조건이란 의사가 진단서나 소견서 또는 진료의뢰서 등을 포함하여 서면(전자문서 포함)으로 교부한 경우 또는 의사가 진료기록부 등에 기재하고 환자에게 설명하거나 권유한 경우를 말합니다.
- ② 최근 2년 이내에 **질병이나 사고**로 인하여 다음과 같은 의료행위를 받은 사실이 있습니까? (예, 아니오)
 1) 입원 2) 수술(제왕절개 포함)
- ③ 최근 5년 이내에 **의사로부터 진찰 또는 검사**를 통하여 **암으로 '진단'** 받거나 **암으로 '입원 또는 수술'**을 받은 적이 있습니까? (예, 아니오)
 ※ 암에는 악성신생물, 백혈병 및 기타 혈액종양이 포함됩니다.

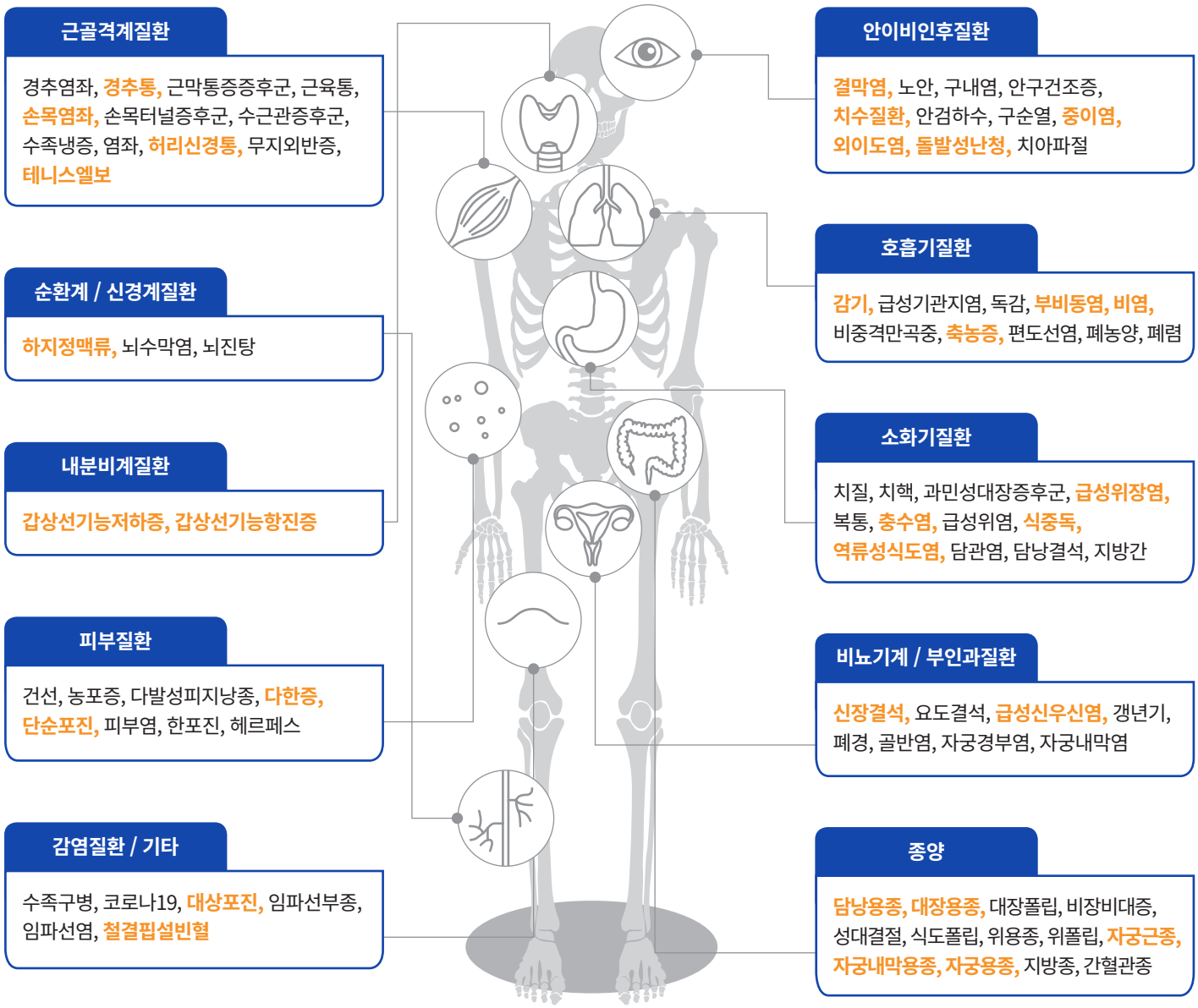
집중

(무)골라담는간편건강보험II (갱신형)

2년 이내 입원/수술 이력이 있어도, 인수 가능한 경증질환!
 주계약(재해사망), SI특약(질병후유장해, 입원/수술, 암, 뇌/심) 인수가능

- 01 3·2·5 간편심사 상품!
- 02 노년에 발생할 수 있는 다양한 퇴행성 질환도 가입 가능!
- 03 2년 이내 입원/수술 시 예외질환은 1~3개월 후 간편가입!

인수가능 주요 경증질환



※ 710개 인수가능 질병리스트는 다음 장에서 확인 가능합니다.
 ※ 피보험자의 연령, 치료기간/치료내용(일반적인 치료양상이 아닌 경우), 합병증 및 동반질환에 따라 심사결과가 달라 질 수 있습니다.

※ 본 자료는 판매인 교육용 자료로 내용의 일부 또는 전체의 무단 전재 및 복사를 금지합니다.
 ※ 본 자료를 고객에게 배포, 개인 블로그 홍보 자료로 활용 등 교육 이외의 목적으로 사용 시 발생하는 모든 책임은 당사자에게 있습니다.

(무)골라담는간편건강보험 II (갱신형)

3·2·5 간편상품으로 업계최대 수준의 인수가능 경증질환 리스트 710개

※ 2년내 입원, 수술 후 1~3개월 경과시 인수 가능 O / 가입불가 X

구분	질병명	주계약(재해사망)	질병후유장애(SI)	입원/수술(SI)	암(SI)	뇌/심(SI)	
근골격계 질환 (105개)	내반족, 무지외반증, 방아쇠수지증, 열상, 입술물집, 좌상, 찰과상, 타박상	O	O	O단, 1개월 경과	O	O	
	경추염좌, 경추통 , 골반염좌, 근막통증증후군, 근육뭉침, 근육통, 목염좌, 발목염좌, 손목염좌 , 손목터널증후군, 수근관증후군, 수족냉증, 염좌, 요추신경통, 요추염좌, 요통, 팔목염좌, 허리신경통 , 허리염좌	O	O	O단, 3개월 경과	O	O	
	갱글리온, 결절종	O	O	O단, 3개월 경과	O단, 1개월 경과	O	
	경추/요추 압박골절 , 골반골절	O	O단, 1년 경과	O단, 3개월 경과 / 의적서류	O	O	
	늑골골절, 어깨탈골	O	O단, 3개월 경과	O단, 1개월 경과	O	O	
	구획증후군, 무릎골절, 비외상성구획증후군, 십자인대손상, 십자인대파열, 아킬레스건염, 아킬레스건파열, 어깨인대손상, 어깨인대파열, 테니스엘보	O	O단, 3개월 경과	O단, 3개월 경과	O	O	
	고관절골절, 고관절탈골, 대퇴골절	O	O단, 3개월 경과	O단, 3개월 경과 / 의적서류	O	O	
	건초염 , 베이커씨낭종, 손가락근초염, 요골경상돌기염, 윤활낭염, 윤활막염, 족저근막염 , 추벽증후군	O	O단, 6개월 경과	X	O	O	
	강직성척추관절, 견관절유착성피막염, 견관절충돌증후군, 어깨석회화건염, 어깨유착성건염, 어깨충돌증후군, 어깨협착증, 오십견 , 회전근개파열, 회전낭대증후군	O	X	O단, 1개월 경과	O	O	
	(복합부위)통증증후군, 강직성척추염, 거북이목증후군, 고관절염, 고관절충돌증후군, 고관절통증, 고관절퇴행성관절염, 골관절염, 골반퇴행성관절염, 과사성근막염, 다발성관절증 , 무릎관절염 , 무릎관절증, 무릎신경통, 무릎연골연화증, 무릎퇴행성관절염, 발달성고관절이형성증, 어깨선근근통, 원발성관절증, 척추염, 척추측만증, 척추탈출증, 천장관절염, 추간판탈출증(목), 추간판탈출증(허리), 통풍, 통풍성관절염, 퇴행성관절염, 퇴행성허리협착증 , 화농성관절염	O	X	X	O	O	
	가관절증, 골감소증, 골다공증, 골수염, 골연화증, 골이형성증	O	X	X	O단, 1개월 경과	O	
	골괴사증, 골연골병증, 늑연골염, 대퇴골두무혈성괴사	O	X	X	O단, 1개월 경과	O단, 1개월 경과	
	류마티스관절염	O	X	X	O단, 3개월 경과	O단, 3개월 경과	
	안이비인후 질환 (82개)	각막염, 결막염 , 결막하출혈, 구내염, 군날개, 누낭염, 누선낭종, 눈다래끼 , 눈물샘염, 바 이러스결막염, 비루관폐쇄증, 비루관협착증, 비문증, 상공막염, 스킨링, 아폴로눈병, 안 구건조증, 안구결석, 알레르기성결막염, 유루증, 유행성결막염, 유행성눈병, 익상편, 잇몸질환, 충치, 치근낭, 치근낭종 , 치근단농양, 치석, 치수염, 치수질환 , 치아마모, 치아부 정교합, 치아우식증, 치은염 , 치주농양, 치주농양(급성/만성), 치주염, 치주질환, 턱관절 이상, 턱부정교합, 풍치, 치아파절	O	O	O	O	O
		고도근시, 노안, 라식수술 , 사시, 색맹, 야맹증	O	O	O단, 1개월 경과	O	O
안검내반증, 안검하수		O	O	O단, 1개월 경과	O단, 1개월 경과	O단, 1개월 경과	
백내장		O	O	O단, 1개월 경과 / 부담보	O단, 1개월 경과	O	
거대지, 구순염, 단설증, 새열낭종, 선천성난청, 설소대, 소이증, 아가미틈새낭, 외이도염, 유양돌기염, 전이개낭종, 전이개누공, 중이염		O	O	O단, 3개월 경과	O	O	
노인성난청, 돌발성난청 , 소음성난청		O	O	O단, 3개월 경과	O단, 1개월 경과	O	
각막괴양, 각막신생혈관염, 원추각막		O	O	O단, 3개월 경과 / 의적서류, 부담보	O	O	
망막박리		O단, 1년 경과	O단, 1년 경과	O단, 1년 경과	O	O	
녹내장 , 포도막염		O단, 1년 경과	X	X	O	O	
고도난청, 신경성난청		O단, 3개월 경과	O단, 1년 경과	O단, 3개월 경과	O단, 3개월 경과	O	
메니에르증후군, 양성돌발성체위성현훈, 이석		O단, 3개월 경과	O단, 6개월 경과	O단, 1년 경과	O단, 3개월 경과	O단, 3개월 경과	
망막혈관폐쇄, 삼출성망막염, 황반변성		X	X	X	O	O	
부인과 질환 (43개)		갱년기, 배란통, 생리불순, 생리통, 안면홍조, 유산, 폐경	O	O	O단, 1개월 경과	O	O
		부유방	O	O	O단, 3개월 경과	O	O
		골반감염, 골반염, 골반유착, 난관수종, 난관유착, 난소난관염, 바르톨린선낭종, 방광류, 여성형유방, 유방비대, 유선농양, 유선염, 자궁경부무력증, 자궁경부미란증, 자궁경부염, 자궁내막염, 자궁인유두종바이러스, 자궁탈출증, 자궁하수, 젖꼭질, 직장류, 질건조증, 질염, 질탈출증, 치밀유방, 칸디다증	O	O	O단, 1개월 경과	O단, 1개월 경과	O
	자궁내막증 , 자궁내막증식증, 자궁비대증, 자궁유착, 자궁이완증, 자궁협착증	O	O단, 자궁, 난소 부담보	O단, 1개월 경과	O단, 3개월 경과 / 부담보	O	
	다낭성난소증후군, 자궁경부이형성증, 포상기태	O	O단, 자궁, 난소 부담보	O단, 1년 경과 / 의적서류	O단, 1년 경과 / 부담보	O	
자가면역 질환(6개)	루푸스, 베체트병, 쇼그렌증후군, 자반증, 특발성혈소판감소증, 파제병	O단, 3개월 경과	X	X	X	X	

※ 피보험자의 연령, 치료기간/치료내용(일반적인 치료양상이 아닌 경우), 합병증 및 동반질환에 따라 심사결과가 달라 질 수 있습니다.

※ 본 자료는 판매인 교육용 자료로 내용의 일부 또는 전체의 무단 전재 및 복사를 금지합니다.

※ 본 자료를 고객에게 배포, 개인 블로그 홍보 자료로 활용 등 교육 이외의 목적으로 사용 시 발생하는 모든 책임은 당사자에게 있습니다.

(무)골라담는간편건강보험II(갱신형)

인수가능 경증질환리스트

※ 2년이내 입원, 수술 후 1-3개월 경과시 인수 가능 O/가입불가 X

구분	질병명	주계약(재해사망)	질병후유장애(SI)	입원/수술(SI)	암(SI)	뇌/심(SI)	
중양 (58개)	미만성당성유방병증, 비유종, 유방섬유선종, 유방혈관종	O	O	O단, 1개월 경과	O	O	
	담낭용종, 담낭폴립, 대장용종, 대장폴립, 비장비대증, 성대결절, 성대폴립, 식도양성종양, 식도폴립, 십이지장용종, 십이지장폴립, 안구양성종양, 위양성신생물, 위용종, 위폴립, 자궁근종, 자궁내막용종, 자궁용종, 자궁평활근종, 자궁폴립, 지방종, 피부낭종	O	O	O단, 1개월 경과	O단, 1개월 경과	O	
	부신낭종, 양성갑상체포종	O	O	O단, 1년 경과	X	O단, 1년 경과	
	양성유방이형성, 유방석회화, 유방이형성증	O	O	O단, 3개월 경과	O단, 1년 경과/ 부담보	O	
	간낭종, 간혈관종, 갑상선결절, 갑상선물혹, 갑상선석회화, 갑상선양성종양, 비종독성다결절고이터, 사구종양, 신장낭종, 신장혈관종, 전립선결절, 전립선물혹, 췌장낭종, 췌장양성종양, 폐결절, 폐낭종	O	O	O단, 3개월 경과	O단, 3개월 경과	O	
	경계성종양(뇌 제외), 대장점막하종양, 식도점막하종양, 신경섬유종, 위점막하종양	O	O단, 1년 경과	X	X	O단, 1년 경과	
	(무류)연골양성신생물	O	O단, 6개월 경과	X	O	O	
	난소기형종, 난소양성신생물	O	O단, 자궁, 난소 부담보	O단, 1개월 경과	O단, 1개월 경과	O	
	골연골종증, 신경종	O단, 3개월 경과	X	X	X	O단, 1년 경과	
	유육종증	O단, 3개월 경과	X	X	X	X	
비노기계 (56개)	포경수술	O	O	O	O	O	
	근지름, 과민성방광염, 급성세뇨관사이질성신염, 급성신우신염, 급성신장염증, 매독, 방광염, 복압요실금, 성병, 요도결실, 요도누공, 요로감염, 요실금, 임질, 조루증, 클라미디아	O	O	O단, 1개월 경과	O단, 1개월 경과	O	
	신장결석, 요도결석	O	O	O단, 3개월 경과	O단, 1개월 경과	O	
	고환정맥류, 정계정맥류	O	O	O단, 3개월 경과	O단, 1년 경과	O	
	고환염, 귀두포피염, 급성전립선염, 만성전립선염, 음낭수종, 잠복고환, 전립선비대증, 전립선석회화, 전립선증식	O	O	O단, 3개월 경과	O단, 3개월 경과	O	
	방광중후군, 방광협착, 야뇨증, 요도협착, 잔뇨감, 절박뇨	O	O	O단, 3개월 경과 / 의적서류	O단, 3개월 경과 / 의적서류	O	
	IgA신증, 급성사구체신염, 급성신부전증, 만성신장질환, 만성사구체신염, 만성신부전, 만성신염증후군, 만성신우신염, 만성신장염증, 방광요관역류, 수신증, 신부전증, 신우요관협착증, 신장경색, 신장농양, 신장섬유증, 신장하수, 신증후군, 요관협착, 요도증	O단, 3개월 경과	X	X	X	X	
	감기, 급성기관지염, 독감, 만성후두염, 상기도염, 신종플루, 인두염, 인후농양, 크룹, 후두개염	O	O	O	O	O	
	부비동염, 비염, 비종격근막증, 축농증, 편도결석, 편도선농양, 편도선비대, 편도선염	O	O	O단, 1개월 경과	O	O	
	과호흡증후군, 일과성빈호흡	O	O	O단, 1년 경과	의적서류	O단, 1년 경과	
호흡기 질환 (43개)	기관지폐렴, 수면무호흡, 코골이, 폐농양, 폐렴	O	O	O단, 3개월 경과	O	O	
	기흉	O	O	O단, 3개월 경과	O단, 1년 경과	O	
	페디스토마	O	O	O단, 3개월 경과	O단, 3개월 경과	O	
	늑막염, 흉막염	O	O	O단, 3개월 경과	O단, 3개월 경과	O단, 1개월 경과	
	결핵성늑막염, 폐결핵	O	O	O단, 3개월 경과 / 의적서류	O단, 3개월 경과	O	
	알레르기천식, 천식	O	O	X	O	O	
	간질성폐렴, 기관지확장증, 만성기관지염, 만성폐쇄성폐질환, 진폐증, 폐고혈압, 폐기종, 폐색전, 폐성유증, 폐수종	O단, 3개월 경과	X	X	X	X	
	암 (41개)	갑상선암, 구강암, 난소암, 대장암, 대장유암종, 설암, 소장암, 식도암, 십이지장암, 악성흑색종, 위암, 위장관기질종양(GIST), 유방암, 인두암, 자궁경부암, 자궁암, 전립선암, 직장암, 편도암, 피부암, 후두암	O단, 3개월 경과	O단, 1년 경과	X	X	O단, 1년 경과
		간암, 골수암, 골수이형성증후군, 골육종, 다발성골수종, 담관암, 림프암, 미만성비호지킨림프종, 본태성혈소판증가증, 신장암, 악성섬유성조직구증, 임파선암, 조직육종, 지방육종, 진성적혈구증다증, 췌장암, 폐암, 호지킨병, 흉선종, 백혈병	O단, 3개월 경과	X	X	X	X
	피부 질환 (39개)	각화증, 건선, 농포증, 다발성피지낭종, 다한증, 단순포진, 두드러기, 모낭염, 모소낭, 무좀, 백반증, 백선, 봉와직염, 비립종, 사마귀, 소양증(가려움증), 습진, 아토피피부염, 아포크린한선장애, 액취증(암내), 연조직염, 조갑박리증(손톱), 천포창, 탈모, 태선, 티눈, 표피낭종, 피부경피증, 피부모미증, 피부염, 한포진, 헤르페스, 홍반, 화농성한선염, 알레르기	O	O	O단, 1개월 경과	O	O
피부농양		O	O	O단, 1개월 경과	O단, 1개월 경과	O	
수포성표피박리증, 스위트후증후군, 욕창		O	O	X	O	O	
상피내암 (28개)	갑상선상피내암, 결장상피내암, 고환상피내암, 구강상피내암, 기관지상피내암, 난소상피내암, 남성생식기상피내암, 담낭상피내암, 담도상피내암, 대장상피내암, 상피내암, 방광상피내암, 성대상피내암, 식도상피내암, 신장상피내암, 외음부상피내암, 위상피내암, 위이형성, 유방상피내암, 자궁경부상피내암, 자궁경부상피내암종양, 자궁상피내암, 전립선상피내암, 직장상피내암, 췌장상피내암, 폐상피내암, 피부상피내암, 항문상피내암	O	O단, 1년 경과	X	X	O	

※ 피보험자의 연령, 치료기간/치료내용(일반적인 치료양상이 아닌 경우), 합병증 및 동반질환에 따라 심사결과가 달라 질 수 있습니다.

※ 본 자료는 판매인 교육용 자료로 내용의 일부 또는 전체의 무단 전재 및 복사를 금지합니다.

※ 본 자료를 고객에게 배포, 개인 블로그 홍보 자료로 활용 등 교육 이외의 목적으로 사용 시 발생하는 모든 책임은 당사자에게 있습니다.

(무)골라담는간편건강보험II(갱신형)

인수가능 경증질환리스트

※ 2년이내 입원, 수술 후 1~3개월 경과시 인수 가능 O/가입불가 X

구분	질병명	주계약(재해사망)	질병후유장애(SI)	입원/수술(SI)	암(SI)	뇌/심(SI)
소화기 질환 (81개)	치루,치질,치핵	O	O	O	O	O
	게실,과민성대장증후군,급성위장염,메켈게실,변비,변실금,서혜부탈장,설사,장경련,장무력증,장염,탈장	O	O	O단, 1개월 경과	O	O
	과민성소화장애, 구역질, 구토, 맹장염, 배탈, 복통, 소화불량, 충수염	O	O	O단, 1개월 경과	O단, 1개월 경과	O
	탈수	O	O	O단, 1개월 경과	O단, 1개월 경과	O단, 1개월 경과
	간농양	O	O	O단, 1년 경과 / 의적서류	O단, 1년 경과 / 의적서류	O
	급성위염, 만성위염, 미란성위염, 식도염, 식중독, 신경성위장염, 십이지장염, 역류성식도염, 위경련, 위식도역류질환, 항문농양, 항문염증	O	O	O단, 3개월 경과	O	O
	담관염, 담낭결석, 담낭비대, 담낭염, 담도협착, 담석증, 만성위축성위염, 소화성궤양, 십이지장 궤양, 위궤양, 위궤양, 위천공, 위하수, 위험착종, 유문협착, 장마비, 장상피화생, 장중첩, 장천공, 장폐색, 직장농양, 직장염, 항문출혈	O	O	O단, 3개월 경과	O단, 1개월 경과	O
	간디스토마, 간흡충, 급성A형간염, 독성간질환, 복막염, 지방간	O	O	O단, 3개월 경과	O단, 3개월 경과	O
	급성췌장염	O	O	O단, 3개월 경과 / 의적서류	O단, 3개월 경과 / 의적서류	O단, 3개월 경과 / 의적서류
	말로리바이스증후군, 바렛식도, 식도궤양, 식도이완불능증, 식도천공, 식도파열, 식도협착, 아칼라지아, 위식도역류상	O	O	X	X	O
	궤양성대장염, 크론병	O	O	X	X	X
	B형간염보균자, 만성췌장염, 비활동성B형간염보균자	O	X	X	X	X
	순환계 질환 (36개)	하지정맥류	O	O	O단, 3개월 경과	O
가와사키		O	O	O단, 3개월 경과	O단, 3개월 경과	O단, 3개월 경과
LGL증후군, WPW증후군, 급성심근경색, 류마티스심장질환, 류마티스열, 부정맥, 비후성 심근증, 빈맥, 서맥, 승모판폐쇄부전증, 승모판협착증, 심근경색증, 심근병증, 심근염, 심낭염, 심내막염, 심방세동, 심방조동, 심부전, 심비대, 심실조기수축, 심장판막질환, 우각차단, 조기홍분증후군, 허혈성심장질환		O단, 3개월 경과	X	X	O	X
협심증		O단, 3개월 경과	X	X	O	X
고혈압, 대동맥류, 대동맥박리, 레이노병, 버거씨병, 저혈압, 혈관염, 혈전증		O단, 3개월 경과	X	X	X	X
신경계 질환 (28개)	거식증	O	O	O단, 1개월 경과	O단, 1개월 경과	O
	구안와사, 벨마비, 삼차신경통, 안면신경마비, 안면신경통, 와사풍	O	O	O단, 1년 경과	O단, 1년 경과	O단, 1년 경과
	ADHD, 주의력결핍과잉행동장애, 틱장애	O	O	O단, 1년 경과	O단, 3개월 경과	O단, 1년 경과
	망상성기생충감염증, 모겔론스병, 심인성가려움증	O	O	O단, 1년 경과	의적서류	O단, 1년 경과
	뇌수막염, 바이러스성뇌수막염	O단, 3개월 경과	O	O단, 3개월 경과	O단, 3개월 경과	O단, 3개월 경과
	뇌진탕	O단, 3개월 경과	O단, 3개월 경과	O단, 3개월 경과	O단, 3개월 경과	O단, 3개월 경과
	두통, 어지러움증, 편두통	O단, 3개월 경과	O단, 3개월 경과	O단, 3개월 경과 / 의적서류	O단, 3개월 경과 / 의적서류	O단, 3개월 경과 / 의적서류
	관상동맥죽상경화증, 동맥경화증	O단, 3개월 경과	X	X	X	X
급성경막하출혈, 뇌경색, 뇌동맥류, 뇌출혈, 모야모야, 외상성뇌출혈, 지주막하출혈	X	X	X	O	X	
내분비계 질환 (29개)	갑상선기능저하증, 갑상선기능항진증, 갑상선염, 그레이브스병, 하시모토갑상선염	O	O	O단, 3개월 경과	O단, 1개월 경과	O
	부갑상선기능저하증, 부갑상선기능항진증	O	O	X	O단, 1년 경과	O단, 3개월 경과
	고지혈증, 고콜레스테롤, 대사증후군	O	O	X	X	X
	고혈압, 뇌하수체기능저하증, 뇌하수체기능항진증, 당뇨병, 당뇨병성다발신경병증, 말단 비대증, 부신피질기능저하증, 선천성요오드결핍증후군, 쉬한증후군, 아밀로이드증, 에디슨병, 요붕증, 인슐린비의존성당뇨병, 인슐린의존성당뇨병, 쿠싱증후군, 크라베병, 크레틴병, 파브리병, 포도당내성장애	O단, 3개월 경과	X	X	X	X
감염 질환 (25개)	요충, 회충	O	O	O단, 1개월 경과	O	O
	덴기열, 렙토스피라증, 말라리아, 볼거리, 성홍열, 수두, 수족구병, 유행성이하선염, 유행성 출혈열, 쯤쯤가무시, 코로나19, 파상풍, 풍진, 홍역	O	O	O단, 1개월 경과	O단, 1개월 경과	O
	대상포진, 이질, 장티푸스, 콜레라	O	O	O단, 3개월 경과	O	O
	기쿠치병, 임파선부종, 임파선비대, 임파선염	O	O	O단, 3개월 경과	O단, 3개월 경과	O
	패혈증	O	O	O단, 3개월 경과	O단, 3개월 경과	O단, 3개월 경과
기타(10개)	모발이식, 성형수술	O	O	O	O	O
	철결핍성빈혈	O	O	O단, 1개월 경과	O	O
	마그네슘부족	O	O	O단, 3개월 경과 / 의적서류	O단, 3개월 경과 / 의적서류	O단, 3개월 경과
	동상, 화상	O	O단, 1개월 경과	O단, 3개월 경과	O	O
	간기증자, 골수기증자, 신장기증자	O	O단, 3개월 경과	O단, 3개월 경과	O단, 3개월 경과	O단, 3개월 경과
	혈우병	O단, 3개월 경과	X	X	X	X

※ 피보험자의 연령, 치료기간/치료내용(일반적인 치료양상이 아닌 경우), 합병증 및 동반질환에 따라 심사결과가 달라 질 수 있습니다.

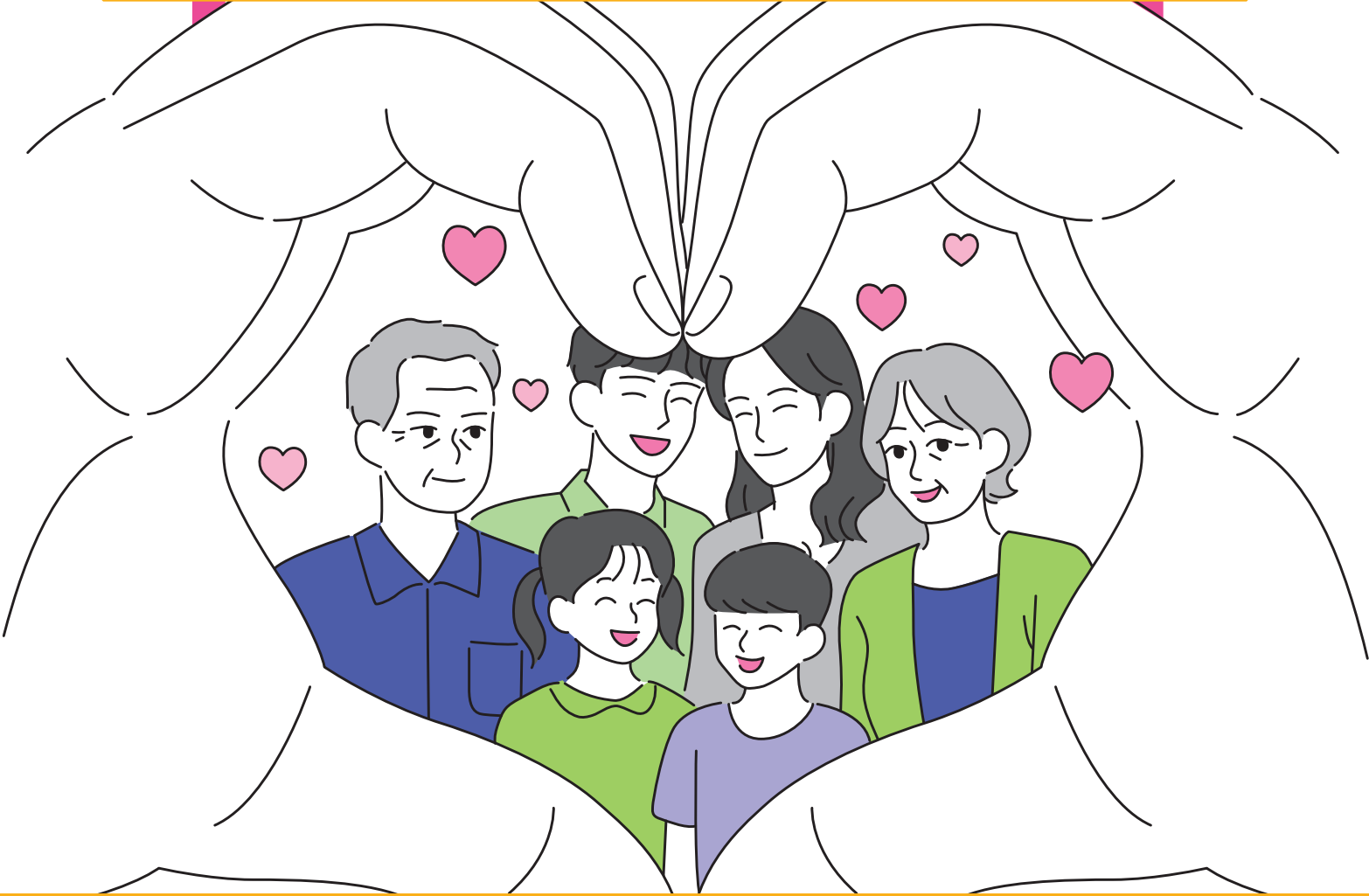
※ 본 자료는 판매인 교육용 자료로 내용의 일부 또는 전체의 무단 전재 및 복사를 금지합니다.

※ 본 자료를 고객에게 배포, 개인 블로그 홍보 자료로 활용 등 교육 이외의 목적으로 사용 시 발생하는 모든 책임은 당사자에게 있습니다.

부모님을 위한 종신보험

유병자 3·3·5 최대 80세까지 가입 가능

(해약환급금 미지급형, 기납입P플러스형 10,15년납)



(무)THE착한간편고지종신보험

- ✓ 76~80세 가입금액 확대! 최대 1억원으로 장기납 가능!
- ✓ 유병자 상품이지만 감액기간 없이 가입과 동시에 보장 개시
- ✓ 과거 병력으로 표준체 가입 어려운 고객을 위한 상품
- ✓ 표준체 종신 수준 보험료로 가입가능

표준채 종신인 듯, 표준채 종신 같은 3·3·5종신보험

무배당 TIF착한간편고지종신보험 [해약환급금 미지급형 기본형]



주요 보장 내용

보험종목	1종 해약환급금 미지급형(가입금액형, 기납입플러스형) 2종 기본형(가입금액형, 기납입플러스형)				
보험기간 / 납입주기	종신 / 월납				
납입기간 / 가입나이	유형	보험료 납입기간	가입나이		
			남자	여자	
	가입금액형	10년납	30세~62세	30세~71세	
		15년납	30세~61세	30세~70세	
		20년납	30세~60세	30세~68세	
		80세납	40세~60세	40세~65세	
	기납입플러스형 (해약환급금 미지급형)	10년납	30세~ 80세 ★		
		15년납			
		20년납	30세~75세		
		80세납	40세~65세		
	기납입플러스형 (기본형)	10년납	30세~70세		
		15년납			
		20년납			
		80세납	40세~65세		
	가입한도	가입금액형		기납입플러스형	
		30세~60세	5백만원~10억원	30세~60세	5백만원~10억원
61세~70세		5백만원~5억원	61세~70세	5백만원~5억원	
71세		5백만원~3억원	71세~75세	5백만원~3억원	
			76세~80세	가입한도확대 5백만원~1억원★	
보종 별 사망보험금 지급 방식	가입금액형		기납입플러스형		
	가입금액		가입금액 + 사망시점 주계약 기납입보험료		
특약	없음				
감액	없음★				
납입면제	없음				

※ 본 자료는 판매인 교육용 자료로 내용의 일부 또는 전체의 무단 전재 및 복사를 금지합니다.

※ 본 자료를 고객에게 배포, 개인 블로그 홍보 자료로 활용 등 교육 이외의 목적으로 사용 시 발생하는 모든 책임은 당사자에게 있습니다.

고지사항

3개월
이내

입원, 수술, 추가/재검사
필요 소견이 없고

3년
이내

질병·사고로
입원, 수술력이 없고

5년
이내

7대 질병 진단·입원
수술력이 없다면!

※ 7대 질병: 암, 백혈병, 협심증, 심근경색, 심장판막증, 간경화증, 뇌졸중증(뇌출혈/뇌경색)
 ※ 여기서 필요 소견이란 의사가 진단서나 소견서 또는 진료의뢰서 등을 포함하여 서면(전자문서 포함)으로 교부한 경우 또는 의사가 진료기록부 등에 기재하고 환자에게 설명하거나 권유한 경우를 말합니다.

보험료 예시

▶ 1종 해약환급금 미지급형, 15년납, 가입금액 5천만원

(단위: 원)

연령	기납입P플러스형		가입금액형	
	남자	여자	남자	여자
40세	221,500	190,500	125,000	113,500
50세	317,500	260,000	156,000	138,000
60세	495,000	387,500	200,000	172,000
70세	838,500	659,500	가입불가	225,000
80세	1,844,500	1,395,000	가입불가	가입불가

환급률 예시

▶ 1종 해약환급금 미지급형, 15년납, 가입금액 5천만원, 50세 남자

(단위: 원)

연령	경과기간	총납입보험료	해약환급금	환급률
기납입P플러스형	10년	38,100,000	-	0.0%
	15년	57,150,000	57,150,000	100.0%
	25년	57,150,000	57,150,000	100.0%
	35년	57,150,000	62,959,500	110.1%
가입금액형	10년	18,720,000	-	0.0%
	15년	28,080,000	28,080,000	100.0%
	25년	28,080,000	28,839,000	102.7%
	35년	28,080,000	32,842,500	116.9%

※ 본 자료는 판매인 교육용 자료로 내용의 일부 또는 전체의 무단 전재 및 복사를 금지합니다.
 ※ 본 자료를 고객에게 배포, 개인 블로그 홍보 자료로 활용 등 교육 이외의 목적으로 사용 시 발생하는 모든 책임은 당사자에게 있습니다.

THE 폭넓어진 가입나이!(최대 80세) 최대 가입한도 10억!

무배당 THE간편고지종신보험 [해약환급금 미지급형 기본형]

○ 주요 보장 내용

보험종목	1종 해약환급금 미지급형(가입금액형, 기납입플러스형) 2종 기본형(가입금액형, 기납입플러스형)				
보험기간 / 납입주기	종신(주계약에 한함) / 월납				
납입기간 / 가입나이	유형	보험료 납입기간	가입나이		
			남자	여자	
	가입금액형	10년납	30세~63세	30세~72세	
		15년납	30세~62세	30세~70세	
		20년납	30세~59세	30세~67세	
		80세납	40세~58세	40세~60세	
	기납입플러스형 (해약환급금 미지급형)	10년납	30세~76세		
		15년납	30세~80세★		
		20년납	30세~75세		
		80세납	40세~65세		
	기납입플러스형 (기본형)	10년납	30세~70세		
		15년납			
		20년납			
		80세납	40세~65세		
	가입한도 (판매단위: 5백만원)	가입금액형		기납입플러스형	
		30세~60세	5백만원~10억원	30세~60세	5백만원~10억원
61세~70세		5백만원~6억원	61세~70세	5백만원~5억원	
			71세~75세	5백만원~3억원	
71세~72세		5백만원~4억원	76세~80세	5백만원~5천만원	
보종 별 사망보험금 지급 방식		가입금액형		기납입플러스형	
	가입금액		가입금액 + 사망시점 주계약 기납입보험료		
감액	보험계약일로부터 2년이 지난 보험계약해당일 전일 이전에 재해 이외의 원인으로 지급사유가 발생한 경우 보험가입 금액의 50% (기납입플러스형의 경우, 보험가입 금액의 50% + 주계약 기납입보험료)				
납입면제	없음				

※ 본 자료는 판매인 교육용 자료로 내용의 일부 또는 전체의 무단 전재 및 복사를 금지합니다.

※ 본 자료를 고객에게 배포, 개인 블로그 홍보 자료로 활용 등 교육 이외의 목적으로 사용 시 발생하는 모든 책임은 당사자에게 있습니다.

고지사항

3개월
이내

입원, 수술, 추가/재검사
필요 소견이 없고

2년
이내

질병·사고로
입원, 수술력이 없고

5년
이내

암 진단·입원
수술력이 없다면!

※ 여기서 필요 소견이란 의사가 진단서나 소견서 또는 진료의뢰서 등을 포함하여 서면(전자문서 포함)으로 교부한 경우 또는 의사가 진료기록부 등에 기재하고 환자에게 설명하거나 권유한 경우를 말합니다.

보험료 예시

▶ 1종 해약환급금 미지급형, 15년납, 가입금액 5천만원

(단위 : 원)

연령	기납입P플러스형		가입금액형	
	남자	여자	남자	여자
40세	254,500	218,000	139,000	127,000
50세	359,000	293,000	167,000	149,500
60세	552,500	432,000	207,500	181,000
70세	925,000	727,500	가입불가	229,500
80세	2,051,500	1,529,500	가입불가	가입불가

환급률 예시

▶ 1종 해약환급금 미지급형, 15년납, 가입금액 5천만원, 50세 남자

(단위 : 원)

연령	경과기간	총납입보험료	해약환급금	환급률
기납입P플러스형	10년	43,080,000	-	0.0%
	15년	64,620,000	64,620,000	100.0%
	25년	64,620,000	64,620,000	100.0%
	35년	64,620,000	68,121,500	105.4%
가입금액형	10년	20,040,000	-	0.0%
	15년	30,060,000	30,060,000	100.0%
	25년	30,060,000	30,060,000	100.0%
	35년	30,060,000	33,245,500	110.5%

※ 본 자료는 판매인 교육용 자료로 내용의 일부 또는 전체의 무단 전재 및 복사를 금지합니다.

※ 본 자료를 고객에게 배포, 개인 블로그 홍보 자료로 활용 등 교육 이외의 목적으로 사용 시 발생하는 모든 책임은 당사자에게 있습니다.

단 한가지 질문만 통과하면 가입 가능한 초간편 종신보험!

무배당 전에 없던 초간편 종신보험 [해약환급금 미지급형 기본형]

● 주요 보장 내용

보험종목	1종 해약환급금 미지급형(가입금액형, 기납입플러스형) 2종 기본형(가입금액형, 기납입플러스형)			
보험기간 / 납입주기	종신 / 월납			
납입기간 / 가입나이	유형	보험료 납입기간	가입나이	
			남자	여자
	가입금액형 (1종/2종)	10년납	30세~60세	30세~70세
		15년납	30세~63세	30세~70세
		20년납	30세~58세	30세~67세
		80세납	40세~55세	40세~60세
	기납입플러스형 (해약환급금 미지급형)	10년납	40세~75세	
		15년납	30세~75세	
		20년납		
		80세납	40세~64세	
	기납입플러스형 (기본형)	10년납	40세~65세	
		15년납	30세~65세	
20년납				
80세납		40세~64세		
가입한도 (판매단위: 5백만)	가입금액형		기납입플러스형	
	해당사항 없음		65세 이하 법인대표 : 5억원까지! (재정을 포함한 사전심사 필수진행)	
	30세~70세	5백만원~5천만원	30세~60세	5백만원~2억원
			61세~70세	5백만원~1억원
71세~75세			5백만원~5천만원	
보종 별 사망보험금 지급 방식	가입금액형		기납입플러스형	
	가입금액		가입금액 + 사망시점 주계약 기납입보험료	
특약	없음			
감액	보험계약일부터 2년이 지난 보험계약해당일 전일 이전에 재해 이외의 원인으로 지급사유가 발생한 경우 보험가입금액의 50% (기납입플러스형의 경우, 보험가입금액의 50% + 주계약 기납입보험료)			
납입면제	없음			

초 간편한 가입심사! 언제 바뀔지 모르니 빨리 가입하세요!

1 가지 질문만 통과하면 가입 가능 1년 이내 입원/수술 이력만 없다면!



사망 시 납입한 보험료는 돌려 받을 수 있나요?

아버님이 75세 유병자이신데 가입 가능한가요?

가입하고 싶은데 1년 이내에 입원을 했어요. 가입이 안될까요?

납입한 보험료는 전액 돌려 드립니다.
(기납입P플러스형 가입 시)

75세 유병자도 심사 가능합니다.

80여개 예외질환에 해당하는 경우에는 심사 가능합니다.



● 보험료 예시

▶ 해약환급금미지급형, 20년납, 가입금액 1,000만원

(단위:원)

구분	가입금액형		기납입P플러스형	
	남자	여자	남자	여자
40세	25,900	23,600	65,200	55,700
50세	31,500	27,500	90,800	72,600
60세	가입불가	33,500	139,800	106,000
70세	가입불가	가입불가	246,300	183,700

● 환급률 예시

▶ 해약환급금미지급형, 기납입P플러스형, 20년납, 가입금액 1,000만원, 60세 남자, 월납

(단위:원)

경과기간	납입보험료	해약환급금	환급률	사망시 사망보험금
1년	1,677,600	-	0%	6,677,600
3년	5,032,800	-	0%	15,032,800
10년	16,776,000	-	0%	26,776,000
20년	33,552,000	33,552,000	100%	43,552,000
30년	33,552,000	33,552,000	100%	43,552,000

※ 본 자료는 판매인 교육용 자료로 내용의 일부 또는 전체의 무단 전재 및 복사를 금지합니다.
※ 본 자료를 고객에게 배포, 개인 블로그 홍보 자료로 활용 등 교육 이외의 목적으로 사용 시 발생하는 모든 책임은 당사자에게 있습니다.

75세도 임플란트 100만원 보장(특약 가입 시) 무배당 THEONE간편치아보험 (갱신형)

주요 보장 내용

[5년만기/51세~75세 기준]

구분	가입 금액	급부명	최대 보장금액	연간 한도		
(무)THEONE간편치아보험 (갱신형)	1천만원(단일한도)	충전치료	금/도재	15만원	개수 제한 없음	
			아말감	1만원		
			기타	5만원		
		보철치료	임플란트	50만원	영구치 발거 1개당 연간 3개 한도	
			틀니	50만원	보철물당 연간 1회 한도	
		치석제거치료 (스케일링)	1만원	치료1회당 / 연간 1회한도 (건강보험 적용 시)		
(무)THEONE 간편크라운 보장특약(갱신형)	1천만원~5천만원 (판매단위: 1천만원)	크라운	50만원	개수 제한 없음 (단, 가입 후 2년 이내 연간 3개 한도)		
(무)THEONE간편충전치료 보장특약(갱신형)	1천만원~3천만원 (판매단위: 1천만원)	충전치료 (아말감 제외)	금/도재	15만원	개수 제한 없음	
			금/도재, 아말감 이외	3만원		
(무)THEONE간편보철치료 보장특약(갱신형)	1백만원~5백만원 (판매단위: 1백만원)	보철치료	임플란트	50만원	영구치 발거 1개당 연간 3개 한도	
			틀니	50만원	보철물당 연간 1회 한도	
					치석제거치료 (스케일링)	1만원
(무)THEONE간편소액 치과치료특약(갱신형)	1천만원(단일한도)			2만원	치료 1회당 / 주요치주질환치료분류표 및 주요치주질환치료 급여 인정 기준에 따라 지급	
				2만원	치아 1개당 / 개수 제한 없음	
				2만원	영구치 발거치료	영구치 발거 1개당 / 개수 제한 없음
				5천원	구내방사선 촬영급여금	진료 1회당 (건강보험 적용 시)
		5천원	파노라마방사선 촬영급여금			
(무)치아추가보장특약 (갱신형)	1천만원(단일한도)			1만원	입원 1일당, 3일 공제후, 30일한도	
				20만원	수술 1회당	

※ 가입 전 반드시 약관 내용을 확인하시길 바랍니다. ※ 갱신 시 보험료가 인상될 수 있습니다. ※ 단, 재해를 원인으로 할 경우 계약일로부터 100% 보장합니다.

※ 본 자료는 판매인 교육용 자료로 내용의 일부 또는 전체의 무단 전재 및 복사를 금지합니다.
※ 본 자료를 고객에게 배포, 개인 블로그 홍보 자료로 활용 등 교육 이외의 목적으로 사용 시 발생하는 모든 책임은 당사자에게 있습니다.

치아보험은 역시 라이나생명



- ☑ 빠른 보험금 지급
- ☑ 편리한 모바일 청약
- ☑ 치아보험 원조다운 꼼꼼한 보장

 누적지급건수

277만 9,067건

[2009~2022년 지급건 기준]

 누적지급금액

2조 1,349억원

[2009~2022년 지급건 기준]

라이나생명 치아보험 Line Up

구분	(무)THE건강한치아보험V (갱신형)		(무)THE든든해진 라이나치아보험(갱신형)		(무)THE ONE 간편치아보험(갱신형)		(무)THE든든한실버 치아보험		
상품특징	라이나 대표 치아보험 (Best Seller 상품)		임플란트 재식립 및 레진 치료를 강화한 새로운 치아보험		단 한가지만 고지하고 인수하는 새로운 간편고지 치아보험		61세 이상 고객 전용 감액기간 없는 임플란트 보장 비갱신형		
가입나이	(5년만기) 5~75세 / (10년만기) 0~70세		(5년만기) 15~70세 / (10년만기) 15~70세		(5년만기) 51~75세 / (10년만기) 51~70세		(10년만기) 61~70세 / (80세만기) 71~75세		
가입심사	치아보험 표준UW		치아보험 표준UW		UW 가입심사 완화		치아보험 표준UW		
보험기간	5년, 10년만기 갱신형		5년, 10년만기 갱신형		5년, 10년만기 갱신형		10년만기, 80세만기 (비갱신형)		
면책기간	90일		90일		90일		90일		
감액기간	보철: 2년 이내 50% 충전: 1년 이내 50%		보철: 2년 이내 50% 충전: 1년 이내 50%		보철: 2년 이내 50% 충전: 1년 이내 50%		임플란트: 감액없음 브릿지/틀니: 2년 이내 50% 충전: 1년 이내 50%		
보철	임플란트	150만원(특)	개수제한없음 (2년내 연3개)	150만원 (주50+특100)	개수제한없음 (2년내 연3개)	100만원 (주50+특50)	연간 3개 한도	누적 2개 이하 30만원 누적 3개 이상 100만원(주)	연간 3개 한도
	브릿지	75만원(특)		75만원 (주25+특50)		50만원 (주25+특25)		30만원(주)	
	틀니	150만원(특)	연간 1회 한도	150만원 (주50+특100)	연간 1회 한도	100만원 (주50+특50)	연간 1회 한도	30만원(주)	연간 1회 한도
	재식립	-	-	150만원 (주50+특100)	동일부위 최초1회한	-	-	-	-
충전	금/도재	30만원 (주15+특15)	개수제한 없음	30만원 (주15+특15)	개수제한 없음	30만원 (주15+특15)	개수제한 없음	15만원(주)	개수제한 없음
	아말감	1만원(주)		1만원(주)		1만원(주)		1만원(주)	
	이외	8만원 (주5+특3)		8만원 (주5+특3)		8만원 (주5+특3)		5만원(주)	
	복합레진	-		-		20만원 (주5+특12+특3)		-	
크라운	50만원 (주20+특30)	개수제한없음 (2년내 연3개)	50만원 (주20+특30)	개수제한없음 (2년내 연3개)	50만원(특)	개수제한없음 (2년내 연3개)	30만원(특)	개수제한없음 (2년내 연3개)	
대상고객 (Target)	합리적인 비용으로 임플란트, 크라운, 충전 등 치아보장을 준비하려는 고객 (라이나 치아보험 대표상품)		임플란트(재식립 포함) 및 레진치료에 대한 니즈가 상대적으로 높은 고객 상대적으로 치아가 건강한 편이라 무사고*시에도 혜택을 받는 치아보험을 원하는 고객 (* 보철치료 미발생시)		치과 치료를 받아 기존 치아 보험 가입이 어렵지만 임플란트, 크라운 등 주요 치아보장을 준비하기를 원하는 고객 (치과치료이력이 있는 고객을 위한 상품)		61세 이상 고연령에게 꼭 필요한 임플란트를 감액없이 보장받기를 원하는 고객 (치과치료 이력이 없는 고연령 고객을 위한 상품)		

※ 본 자료는 판매인 교육용 자료로 내용의 일부 또는 전체의 무단 전재 및 복사를 금지합니다.

※ 본 자료를 고객에게 배포, 개인 블로그 홍보 자료로 활용 등 교육 이외의 목적으로 사용 시 발생하는 모든 책임은 당사자에게 있습니다.

라이나생명 종신보험 Line Up

		3월 24일 OPEN							
상품명		(무)THE착한간편고지종신보험				(무)THE간편고지종신보험			
보장내용		사망시 사망보험금 지급 (가입금액형 및 기납입P플러스형 중 택 1)				사망시 사망보험금 지급 (가입금액형 및 기납입P플러스형 중 택 1)			
고지사항		3·3·5 • 3개월 내 진찰, 검사 통한 의료행위 여부 • 3년이내 입원/수술 여부 • 5년이내 7대질병 진단/입원/수술 여부 ※ 7대 질병 : 암, 백혈병, 협심증, 심근경색, 심장판막증, 간경화증, 뇌졸중증(뇌출혈/뇌경색)				3·2·5 • 3개월 내 진찰, 검사 통한 의료행위 여부 • 2년 이내 입원/수술 여부 • 5년 이내 암 진단/입원/수술 여부(입원,수술,추가검사 필요조건)			
주보험료		남자(50세)		여자(50세)		남자(50세)		여자(50세)	
주계약 가입금액 1억원 기납입P플러스형/ 해약환급금미지급형 (단위: 천원)		10년납	20년납	10년납	20년납	10년납	20년납	10년납	20년납
		990	512	810	416	1,137	582	922	472
환급률 (단위: %)	5년	0.0	0.0	0.0	0.0	0.0	0.0	0.0	0.0
	10년	100.0	0.0	100.0	0.0	100.0	0.0	100.0	0.0
	20년	100.0	100.0	100.7	100.0	100.0	100.0	100.0	100.0
	30년	113.3	100.0	119.4	103.6	107.5	100.0	113.2	100.0
건강진단기준		전건 무진단				전건 무진단			
가입나이		30세~80세				30세~80세			
감액		없음				보험계약일부터 2년이 지난 보험계약해당일 전일 이전에 재해 이외의 원인으로 지급사유가 발생한 경우 보험가입 금액의 50% (기납입P플러스형의 경우, 보험가입 금액의 50% + 주계약 기납입보험료)			

질병 또는 상해로 입원/수술 이력이 있어도, 인수 가능한 주요질환 (표준체 상품은 사전심사 추천)
 THE착한고지종신 3년내, THE간편고지종신 2년내, 전에없던초간편종신 1년내 (주계약기준)

경요추염좌	부비동염	무지외반증	크룹(후두염)	석회성힘줄염	계류유산	부유방	식중독
제왕절개	요실금	골절	신장결석	편도염	폐렴	척추디스크	구내염
비인두염	아토피피부염	하지정맥류	비중격만곡증	안검하수	담석증 (담낭절제한 경우)	치은염, 치주염	각막염
치질	A형 간염	백내장	요관결석	대장용종	원형탈모증	총수염	위염
급성기관지염	결정증	방광류	테니스엘보	비용증	건선	반월상연골파열	모낭염

※ 본 자료는 판매인 교육용 자료로 내용의 일부 또는 전체의 무단 전재 및 복사를 금지합니다.

※ 본 자료를 고객에게 배포, 개인 블로그 홍보 자료로 활용 등 교육 이외의 목적으로 사용 시 발생하는 모든 책임은 당사자에게 있습니다.

(무)전에없던초간편종신보험

(무)THE건강해지는종신보험

사망시 사망보험금 지급
(가입금액형 및 기납입P플러스형 중 택 1)

1Q
1년 이내 입원/수술 여부

표준체

- 3개월 내 진찰, 검사 통한 의료행위 여부
- 3개월 내 약물복용 여부
- 1년 이내 진찰, 검사 통한 추가검사 여부
- 5년 이내 10대질병 의료행위 여부
- 5년 이내 진찰, 검사 통한 의료행위 여부

남자(50세)		여자(50세)		남자(50세)		여자(50세)	
10년납	20년납	10년납	20년납	10년납	20년납	10년납	20년납
1,589	908	1,270	726	916	436	746	354
0.0	0.0	0.0	0.0	0.0	0.0	0.0	0.0
95.0	0.0	95.0	0.0	100.0	0.0	100.0	0.0
95.0	100.0	95.0	100.0	105.1	100.0	108.9	100.0
96.9	100.0	101.9	100.0	123.5	110.3	130.6	116.1

전건 무진단

50세 이하: 당사 합산 5억원 이하 무진단
60세 이하: 당사 합산 2억원 이하 무진단

30~75세

만 15세~60세

보험계약일부터 2년이 지난 보험계약해당일 전일 이전에
재해 이외의 원인으로 지급사유가 발생한 경우
보험가입 금액의 50%
(기납입P플러스형의 경우, 보험가입 금액의 50% + 주계약 기납입보험료)

없음

직업 급수별 가입금액(증권당 한도, 당사합산) / 기납입P플러스형

구분	(무)THE착한간편고지종신보험	(무)THE간편고지종신보험	(무)전에없던초간편종신보험	(무)THE건강해지는종신보험
1급	1천만원		1천만원	5천만원
2급	3천만원		3천만원	1억원
3급	5천만원		5천만원	2억원
4급	6억원 (61세~75세: 3억원, 76세~80세: 1억원)	6억원 (61세~75세: 3억원, 76세~80세: 5천만원)	2억원 (61세~70세: 1억원, 71세~75세: 5천만원)	10억원
5급	10억원 (61세~70세: 5억원, 71세~75세: 3억원, 76세~80세: 1억원)	10억원 (61세~70세: 5억원, 71세~75세: 3억원, 76세~80세: 5천만원)		15억원
	해당사항 없음	해당사항 없음	65세 이하 법인대표 : 최대 5억! (재정을 포함한 사전심사 필수진행)	해당사항 없음

※ 본 자료는 판매인 교육용 자료로 내용의 일부 또는 전체의 무단 전재 및 복사를 금지합니다.

※ 본 자료를 고객에게 배포, 개인 블로그 홍보 자료로 활용 등 교육 이외의 목적으로 사용 시 발생하는 모든 책임은 당사자에게 있습니다.

바로 써 먹는 라이나 세일즈 콘텐츠 소개



(무)전에없던실속치매보험 시설급여 업셀 리플렛

노인장기요양보험 급여비 중 38% 시설급여
부족했다 시설급여 보장 채우면
마음 편이 집, 시설, 병원 어디든 요양과 치료 가능!

1. 시설 업셀 Plan

노인장기요양등급	시설	시설	시설
1등급	가정	80만원	50만원
2등급	가정	80만원	50만원
3등급	가정	80만원	50만원
4등급	가정	80만원	50만원
5등급	가정	80만원	50만원
6등급	가정	80만원	50만원
7등급	가정	80만원	50만원
8등급	가정	80만원	50만원
9등급	가정	80만원	50만원
10등급	가정	80만원	50만원

라이나생명



교육자료



고객용

(무)골라담는 건강보험(갱신형) 수술비 리플렛

1+1년
골라담는 건강보험(갱신형) 수술비 리플렛
필요한 보장만 속속 골라담는

1. 13종에 이르는 수술비 보장
2. 1년 1회 갱신 가능
3. 30일 동안 치료 가능

라이나생명

(무)골라담는 건강보험(갱신형)

보험종류	보험금	보험료
1. 13종에 이르는 수술비 보장	1,000만원	1,000만원
2. 1년 1회 갱신 가능	1,000만원	1,000만원
3. 30일 동안 치료 가능	1,000만원	1,000만원

라이나생명



교육자료



고객용

인기 영업방송 1P 요약

무료 관절이 피었습니다

1. 무료 관절이 피었습니다

2. 무료 관절이 피었습니다

3. 무료 관절이 피었습니다

라이나생명

무료 관절이 피었습니다

1. 무료 관절이 피었습니다

2. 무료 관절이 피었습니다

3. 무료 관절이 피었습니다

라이나생명

보험금 해경사 사은기 혜택

1. 보험금 해경사 사은기 혜택

2. 보험금 해경사 사은기 혜택

3. 보험금 해경사 사은기 혜택

라이나생명



무료관절 5편



무료관절 6편



보험금해결사4편

※ 본 자료는 판매인 교육용 자료로 내용의 일부 또는 전체의 무단 전재 및 복사를 금지합니다.

※ 본 자료를 고객에게 배포, 개인 블로그 홍보 자료로 활용 등 교육 이외의 목적으로 사용 시 발생하는 모든 책임은 당사자에게 있습니다.

인기 특집 영상

일타 지점장 상품 교육 영상

실적 의 길을 밝히는
→ 상품 핵심 공략
2023.04

폭잡계지점장
상품정보

상품 핵심 공략

오늘 또 내일 또 평생 또 라이나

종신보험
포트폴리오

종신 포트폴리오

보장에 대한 궁금증을 속 시원하게

라이나 GA

4편
뇌 영양제 먹어도
치매 보험 가입할
수 있나요?

보험금해결사_치매

전문가 특집 교육 영상

즐기세폰치로

- 운동/약물 처방 후 수술까지의 기간은?
- 히딩크 수술? 즐기세폰치로!

무릎관절 특집

즐기로운 치매생활
재가급여를 이용하다

라이나 GA

재 1편. 장기요양등급과 재가급여

슬치매_재가급여

즐기로운 치매생활
재가급여를 이용하다

라이나 GA

2편. 경기도 노부부 사

슬치매_주야간센터

※ 본 자료는 판매인 교육용 자료로 내용의 일부 또는 전체의 무단 전재 및 복사를 금지합니다.
※ 본 자료를 고객에게 배포, 개인 블로그 홍보 자료로 활용 등 교육 이외의 목적으로 사용 시 발생하는 모든 책임은 당사자에게 있습니다.

GA설계사만을 위한 설계사 지원센터

1588-2215

메뉴번호	문의 유형	업무상세
1번	청약 설계 지원	상품설계, 청약서 발행, 신계약출금까지 청약과정 지원
2번	가입설계 사전동의 지원	팩스로 접수한 사전동의서 시스템에 자동처리 시스템 인식 실패하여도 30분 안에 신속하게 처리
3번	보험 상품 및 인수 기준 안내	보장내용, 인수 가능여부 등 정확한 정보가 필요할 때 고객 맞춤 상품 팁 전달
4번	기타 업무 관련 안내	기타 업무 문의

청약설계 | 실명인증 접수 팩스번호
(02)6944-1318

사전동의 접수 팩스번호
(02)6944-1224



라이나G
앱 설치 바로가기 QR

Play 스토어 또는 App store에서

라이나G 검색



iOS



안드로이드

일	월	화	수	목	금	토
	1	2	3	4	5	6
	출책 이벤트					
	빨간날 퀴즈 1차		화목하G 라이나G 1차		빨간날 퀴즈 2차 빨간날 퀴즈 3차	
				화목하G 라이나G 2차		
7	8	9	10	11	12	13
출책 이벤트						
	빨간날 퀴즈 4차		5월 라이나 보험 핵심 총정리 퀴즈 1차			빨간날 퀴즈 5차
	화목하G 라이나G 1차		화목하G 라이나G 3차			
	화목하G 라이나G 2차			화목하G 라이나G 4차		
14	15	16	17	18	19	20
출책 이벤트						
	빨간날 퀴즈 6차		5월 라이나 보험 핵심 총정리 퀴즈 2차			빨간날 퀴즈 7차
	화목하G 라이나G 3차		화목하G 라이나G 5차			
	화목하G 라이나G 4차			화목하G 라이나G 6차		
21	22	23	24	25	26	27
출책 이벤트						
	빨간날 퀴즈 8차		5월 라이나 보험 핵심 총정리 퀴즈 3차			빨간날 퀴즈 9차
	화목하G 라이나G 5차		화목하G 라이나G 7차			
	화목하G 라이나G 6차			화목하G 라이나G 8차		
28	29	30	31			
출책 이벤트						
	빨간날 퀴즈 10차		빨간날 퀴즈 11차			
	화목하G 라이나G 7차		화목하G 라이나G 9차 (6/5까지 진행)			
	화목하G 라이나G 8차					

※ 본 자료는 판매인 교육용 자료로 내용의 일부 또는 전체의 무단 전재 및 복사를 금지합니다.

※ 본 자료를 고객에게 배포, 개인 블로그 홍보 자료로 활용 등 교육 이외의 목적으로 사용 시 발생하는 모든 책임은 당사자에게 있습니다.