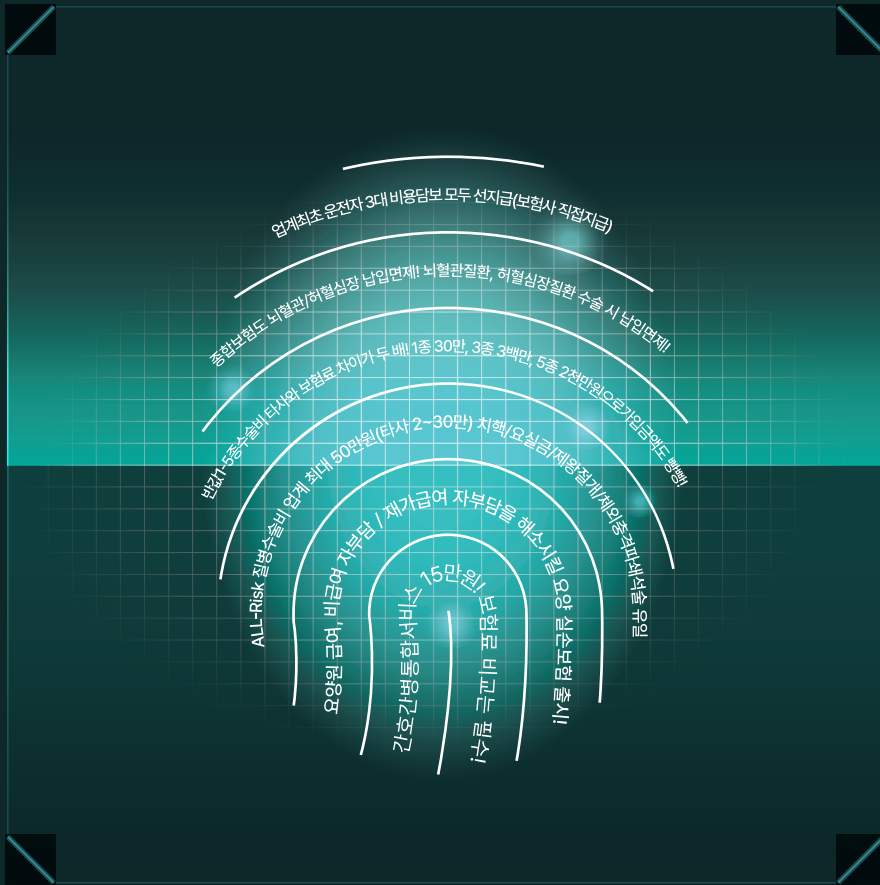


시그니처

# SIGNATURE

보장을 특별하게 만드는 DB만의 7월 영업포인트





# 7월 시그니처 DB포인트



## 운전자

변호사선임비용  
**보험사 직접지급!**

교사처/벌금/변호사비용  
모두 직접 지급 **업계유일!**

**할인까지 대박!**

자동차보험 가입고객  
**보험료 5% 할인**

## 수술비

1-5종 수술비

보험료 차이가? **2배!**

**5,550원** vs **14,242원**

\*타사한도기준(1-5종\_20/20/1백/2백/1천)설계, 종합, 50세, 여자, 20년갱신, 납면적용 기준

ALL-Risk 질병수술비

보험료 차이가? **2배!**

**50만** vs **20만**

뇌/허혈 수술하면?  
**납입면제!**

## 펫보험

최대 보장비율 **90%**  
최소 자부담 **없음! 0원!**  
연간한도 **2천만!**  
입/통원 **일 30만!**  
수술비 **일 250만!**

**보험료는 더 저렴하게!**

**美친 펫보험 출시!**

## 간병 & 요양 보장

간  
병

간호간병통합서비스입원일당  
**15만원 & 보험료는 저렴!**

(정액보장)

요  
양

요양원 자부담 20% → **70만원** (실손)

비급여는 전액 본인부담!

식사재료비 → **60만원** (실손)

상급침실 이용보장! → **60만원** (실손)

한 방에 해결해줄  
**업계최초 실손보장 보험 출시!**

# 뇌혈관, 허혈심장질환 납입면제



종합보험	DB	A사	B사	C사
뇌파리 수술 시	납면		불가	
스텐드삽입 수술 시	납면		불가	
갱신형도 100세까지 계속	납면 (종료나이)		불가	

※ 본 자료는 모집인 교육용이므로, 고객 교부 및 온라인게시 목적으로 사용할 수 없습니다.  
[금융소비자보호법 제22조 준수 목적]



# 운전자는 믿고 DB! 참종은운전자상해

## 업계 최초 운전자 비용담보 그랜드 슬램 달성!



보험사  
직접지급

변호사  
선임비용

\* 타인사망사고 또는 중대법규위반 1-3급 부상사고

보험사  
직접지급

자동차사고  
벌금

보험사  
직접지급

교통사고  
처리지원금

3대 비용담보 모두 선지급(보험사 직접지급) 가능 회사

DB  
모두 가능

VS

A사

B사

C사

불가

보장의 차이가 이렇게 됩니다!



“교통사고로 사망사고  
가해자가 됐어요!”



고객 직접 부담 비용

23.7월 이후  
DB가입자

경찰조사 때부터 전관 변호사 선임  
“수임료 5천만원 되겠습니다”



0원

\* 금액의 50% 직접지급 후  
공소장/판결문 등 보완시 잔여금 지급

“어서 피해자 측과 형사합의 하세요!”  
2억원으로 사망사고 형사 합의



0원

최종적으로 잘 해결되어 벌금형  
2천만원 벌금 부과



0원

\* 담보 보장에 대한 이해를 돕기 위한 단순 예시입니다.  
착수금, 형사합의금, 최종판결, 벌금액 등은 사실과 관계없음.

합계

0원! 없음

Signature  
DB



# 운전자는 믿고 DB! 참종은운전자상해

**가입은 가장 간편하게**

현재 **입원 중**만  
아니면 **자동승인**

**보험료는 저렴하게**

자동차 보험 가입자  
**보험료 5%** 할인

**보장은 간편하지 않게! 운전자를 위한 상해보장**

신담보  
출시

동일사고도 연 5회 계속 보장! 『**특정화상치료비**』  
**창상치치 / 가피절제술 / 부분층피부이식술** 모두 보장!

장시간 운전이 부르는 경고 척추, 관절질환  
수술하기 전, **주사치료 보장** 받으려면?

추간판탈출증  
신경차단술 치료비

DB 30만 VS A사 **보장없음**

관절통증주사치료비

연5회  
치료시 DB 15만 VS A사 **보장없음**

교통사고로 팔 골절 및 얼굴에 창상을 입었습니다

창상봉합술

안면부  
기준 DB 100만 VS A사 5만

김스치료비

DB 100만 VS A사 30만

골절철심제거수술비

DB 50만 VS A사 **보장없음**

\* 간편심사 플랜 기준 보장 금액 예시임

## ○ 운전자 보장 컨설팅 플랜

※ 40세,1급, 남자, 간편플랜, 납면 적용 보험료 예시

담보명	가입금액	담보명	가입금액
보통약관	최소	상해수술비	5십
교통사고처리지원금Ⅷ	2억	자동차사고입원일당(1-14급)	7만
교통사고처리지원금Ⅴ(6주미만)	1천	교통사고통원일당(1-11급)	2만
변호사선임비용(경찰조사포함)	5천	추간판탈출증신경차단술치료비	3십
자동차사고벌금	3천	관절통증주사치료비	3만
자동차사고벌금(대물)	5백	골절철심제거수술비	3십
골절진단비(치아포함)	3십	5대골절진단비	1백
20년 만기	16,991원	30년납 90세만기	22,320원

※ 본 자료는 모집인 교육용이므로, 고객 교부 및 온라인게시 목적으로 사용할 수 없습니다.  
[금융소비자보호법 제22조 준수 목적]



# 질병수술비/종수술비



## 타사들 종수술비가 엄청 나다구요? 한 번 제대로 비교해 봅시다!

DB
30만
50만
300만
1,000만
2,000만
<b>5,550원</b>
없음
가입가능
무해지도 가능
가입가능

최대 한도  
설계해도  
15,700원

### 1-5종 수술비

- 1종
- 2종
- 3종
- 4종
- 5종

### 보험료

\*타사 가입한도 기준 설계,  
1-5종(20/20/1백/2백/1천),  
종합, 50세, 여자, 20년 갱신,  
납면적용(보험기간) 기준

### 연계조건

\*타사 한도 설계 시

### 비갱신

자녀(15세 미만)

유병자 간편보험

A사
20만
20만
100만
200만
1,000만
<b>14,242원</b>
1-7종 필수연계
가입불가
무해지 불가
가입불가

매회지급
50만
50만
50만
보장



### ALL-Risk 질병수술비

- 치핵
- 요실금
- 제왕절개
- 1년 이내 재수술

연간1회지급
0원
0원
0원
면책



# 타사들 종수술비가 엄청 나다구요? 한 번 제대로 비교해 봅시다!



DB 종수술 추천보장	C사 자율 종수술
1종 20만	1종 20만
최대 30만 2종 30만	2종 20만
3종 100만	3종 100만
최대 300만 4종 200만	4종 100만
1천만원 보험료 800원 5종 500만	5종 100만
<b>합계 6,219원</b>	<b>합계 10,254원</b>

\*355간편, 50세, 여자, 20년납100세만기, 무해지, 납면적용 기준(23.6.26일 기준)

치핵 / 요실금 / 제왕절개 보장

**보장**

**면책**

**자율연계가 아니라서 죄송합니다... 근데,  
가입금액 더 크게 넣었는데, 보험료는 더 저렴?!**

DB ALL-Risk 질병수술	C사 ALL-Risk 질병수술
<b>50만</b>	<b>20만</b>
치핵 / 요실금 / 제왕절개 보장	
<b>보장</b>	<b>면책</b>





## 뇌/심장 2대 질환은 반복보장이 핵심!

✔ **또!또!또! 받는 2대진단비 출시!**



### 뇌혈관질환진단비 I, II



### 심장질환진단비 I, II

구분	통합형 뇌 진단비	통합형 심장 진단비
I	<b>받고</b> 뇌졸중	급성심근경색증 <b>받고</b>
	<b>받고</b> 뇌혈관(뇌졸중제외)	허혈심장질환(급성심근경색증제외) <b>받고</b>
II	<b>받고</b> 파킨슨병	주요심장염증질환 <b>받고</b>
	<b>받고</b> 뇌전증	심근병증 <b>받고</b>
	<b>받고</b> 주요상해뇌출혈	(I49포함) 특정3대심장질환 <b>받고</b>
		심장판막질환 <b>받고</b>
	류마티스심장 <b>받고</b>	

소멸없이!  
연1회

산정특례 진단비  
업계최대! 3천만원!

업계유일!  
연1회

뇌졸중 + 특정허혈질환까지  
혈전용해치료비 **2천만원!**



뇌혈관 + 허혈심장 질환 수술하면?

**납·입·면·제 까지!**





# DB만의 시그니처 보장 암/뇌/심장 질환

종자간(세/무/연)

가입연령 태아~90세

## 『 함암방사선·약물치료비 』 각각 1회 보장 분리형 담보 추가



	DB	B사	C사
방사선 OR 약물 중 1회	가능	불가	불가
방사선 / 약물 각각 1회	가능	가능	가능
가입한도	2천만	1천만	2천만

\*종합, 여자 기준 가입금액

### 함암방사선·약물치료비

함암방사선

중입자치료

양성자방사선

세기조절방사선

정위적방사선

함암약물

표적항암

카티(Car-T)

면역항암

항암  
호르몬 약물

갑상선  
호르몬 약물

일반화학항암

☑ **중입자가속기 보장!**

→ 다른 담보는 불가! Only 이 담보만!

☑ **항암 면역요법 보장!**

→ 일반항암, 면역항암, 표적항암 모두 커버!

### ○ 종자가속기 5천만 보장플랜

\* 종합, 40세, 무해지, 20년납100세만기 납면적용, 기본담보 최소 보험료 예시

담보명	가입금액
암진단비 (유사암 제외)	3,000만
유사암 진단비	600만
함암방사선 약물 치료비	2,000만

\*종합형 골-클 미충족 시 : 상해사망 2억 또는 원샷패키지 부가시 자동승인

여자

48,974원

남자

57,719원

\* 본 자료는 모집인 교육용이므로, 고객 교부 및 온라인게시 목적으로 사용할 수 없습니다.  
[금융소비자보호법 제22조 준수 목적]



# 실손의료비와 찰떡궁합 급여 보장 상해질병치료지원금

총/자/간 (세/무/연)

가입연령 태아~90세

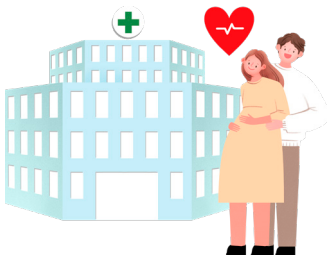
## 실손의료비 보험만 있는 사람 손?! 지금은 실손 + 상해질병치료지원금 시대!

**왜?** 자부담 **없음!** 면책/감액기간 **없음!** 가입즉시 급여항목 **합산 보장!**

**왜?** 만성질환 **고고.당 약값**도, 감기로 다녀온 5천원도 급여 **합산 보장!**

**왜?** 동일질병/사고당 1회? **NO!** **상관없이 연간 합산**하여 보장!

### 사례로 보는 상해질병치료지원금 보상 - 실손 면책 제왕절개 + 임신성당뇨



발생  
급여  
비용

초음파 검사 7회 (일반 + 정밀)

약 40만원

제왕절개 수술

약 40만원

임신성당뇨 검사, 약, 소모품비

약 30만원

**급여항목 합산 110만원** → **상해질병치료지원금 : 100만 보상대상**

### 사례로 보는 상해질병치료지원금 보상 - 추간판탈출증 신경차단술 + 추나치료

발생  
급여  
비용

신경차단술 (진료, 검사, 치료비) 2회  
: 일주일 간격 3~4회 시행, 회당 약 15만

약 30만원

한의원 추나치료 (복잡추나) 20회  
: 추나요법 1인당 연간 20회 급여보장

약 40만원



**연간 급여 합산 1백만 초과 시** → **상해질병치료지원금 : 100만 보상대상**



# 간병일당 보장의 가장 핫한 트렌드 간호간병통합서비스일당

총지급액 (세무/연)

가입연령 태아~90세

## 간호간병통합서비스입원일당 출시!

국가가 주도하는  
간병서비스의  
트렌드!

2015년

서비스  
시작



2022년

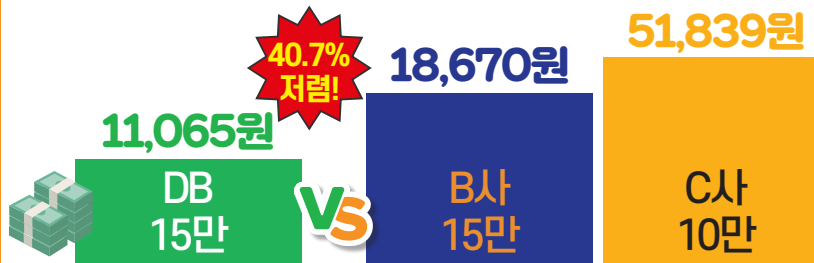
전국 656개 병원  
약 7만 363 병상 참여

크다!

일반병원 11만  
종합병원 13만 VS  
상급종합 15만

A사
2만
C사
최대 10만

싸다!



\*355,60세,남자,20년납100세만기,무해지,남면적용, 상급종합병원 기준, 담보 보험료 예시임

### ○ 업계최저 보험료로 업셀링 하세요!

\* 355간편, 60세, 무해지, 20년납100세만기 남면적용, 담보 보장보험료 예시

담보명	가입금액	보장금액
간호간병통합서비스입원일당(병원(요양병원제외))(1-30일한도)	11만	11만
간호간병통합서비스입원일당(종합병원)(1-30일한도)	2만	13만
간호간병통합서비스입원일당(상급종합병원)(1-30일한도)	2만	15만

**여자**  
11,065원

**남자**  
13,807원

\* 간호간병통합서비스입원일당 담보 보장보험료 예시이며, 최소 보장P 2만원 이상 가입 가능!

※ 본 자료는 모집인 교육용이므로, 고객 교부 및 온라인게시 목적으로 사용할 수 없습니다.  
[금융소비자보호법 제22조 준수 목적]



업계최초! 요양원, 재가급여 실손보장!  
**장기요양실손보장보험**

종간(세무/연)  
 가입연령 18~90세

요양원 시설급여, 재가급여 나라에서 보장하니까 괜찮아?  
**안.괜.찮.아! 본인부담금!**

**요양원 자기부담금**

**급여**

**시설급여지원**  
 자기부담금 **20%**  
 매월 **51만**

\* 1등급, 월 기준(31일) 예시임

**비급여**

<b>식사재료비</b> (식사, 간식 등) 자부담 <b>100%</b> 매월 <b>33만</b>	<b>상급침실료</b> (1인실/2인실) 자부담 <b>100%</b> 매월 <b>28만</b>
--	---

\* 전국 6천개 노인요양시설 중 3,652 실태 조사 결과

**재가급여**

자기부담금 **15%**  
 매월 **28만**  
 (월 188만 한도 기준)

\*보건복지부 고시 기준

**병원에서 간병치료?**

간호·간병통합서비스 일당 **15만원!**  
 개인 간병인사용일당 **15만원!**



**요즘 걱정되는 노인학대?**

노인학대피해위로금! **300만원**



**월 2만원으로 해결! 요양원 보장 플랜**

\*50세, 30년 갱신, 실버플랜(5년) 기준

담보명	가입금액	건강체	
		남	여
요양원 및 재가요양 급여보장(실손)	70만	15,100원	20,120원
요양원 식사재료비보장(실손)	60만		
요양원 상급침실이용보장(실손)	60만		
노인학대피해위로금(친족제외)	300만		
		유병자	
		남	여
		19,932원	24,949원

※ 본 자료는 모집인 교육용이므로, 고객 교부 및 온라인게시 목적으로 사용할 수 없습니다.  
 [금융소비자보호법 제22조 준수 목적]

Signature  
DB



# 15세 이상은 자녀도 무조건 DB로! 나에게 맞춘 간편건강

15세 우리 아이 출생할 때부터 선천 부정맥 진단,  
1년 전에 전극도자 절제술을 받았어요.  
보험 가입시키고 싶은데... 가능한 보험이 있나요?



## 유병자 자녀도 DB를 선택하는 이유!

약관이 달라요! 기왕력에 대한 보장 차이!



DB 수술비 약관에는

'보험기간 중 진단 확정' 문구가 없습니다



### DB 뇌/허혈 수술비약관

회사는 보험증권에 기재된 피보험자가  
「이 특별약관의 보험기간」 중에  
질환의 치료를 직접적인 목적으로  
수술을 받은 경우에는 매 수술시마다  
다음과 같이 수술비를 지급합니다.

'진단 확정문구 X'



### A사 뇌/허혈 수술비 약관

회사는 보험증권에 기재된 피보험자가  
「이 특별약관의 보험기간」 중에  
질환으로 진단 확정되고, 그 질환의  
치료를 직접적인 목적으로 수술을 받은  
경우에는 수술 1회당 수술비를 지급합니다.

'진단 확정문구 O'

보장이 달라요! 업계 최대 가입금액으로 든든한 보장!

✓ 질병후유장해 3-100%

✓ 부정맥 149 진단비

DB	A사	B사
1천만	불가	불가

DB	A사	B사
500만	없음	100만

보험료가 계속 저렴해져요! 무사고 계약전환 할인!

담보	가입금액	담보	가입금액
암진단비	3천만	질병수술비	30만
유사암진단비	600만	상해수술비	100만
뇌혈관질환진단비	2천만	119대질병수술비	1천만
허혈심장질환진단비	2천만	질병1-5종수술비	1천만
암수술비	500만	항암방사선약물치료비	500만
유사암수술비	100만	기본계약	100만

가입할 땐(3·1·5)

83,482원

무사고 4년

계약전환 후(3·5·5)

59,603원

\* 119대(20대1천/22대10/5대5백/69대50/3대20), 1-5종(20/30/1백/5백/1백)

\* 355간편, 15세, 남자, 20년납100세만기, 무해지, 1급, 납면적용 기준 보험료

※ 본 자료는 모집인 교육용이므로, 고객 교부 및 온라인게시 목적으로 사용할 수 없습니다.  
[금융소비자보호법 제22조 준수 목적]



보장부터 보험료까지 완벽!

# 펫블리반려견 보험

## 사람 못지않은 반려동물 치료비용!?



앞다리 골절  
부위 고정수술

총 **200**만원

유선종양  
자궁근종제거  
중성화 수술

총 **280**만원

특별성 간질  
CT촬영

총 **80**만원

## DB손보 펫 의료비 시그니처 포인트

<p>최대 보장비율</p> <p><b>90%</b></p> <p>(50%/70%/80%/90% 선택)</p> <p>VS <b>A사 80%</b></p>	<p>최소 자기부담금</p> <p><b>0원</b></p> <p>(없음/1/2/3/5만 선택)</p> <p>VS <b>A사 1만</b></p>	<p>연간한도</p> <p><b>2천만</b></p> <p>VS <b>A사 1천만</b></p>
<p>입/통원 한도</p> <p><b>일 30만</b></p> <p>(일 15만 / 30만원 선택)</p> <p>VS <b>A사 15만</b></p>	<p>수술비 한도</p> <p><b>일 250만</b></p> <p>VS <b>A사 200만</b></p>	

● 보험료 예시

\* 기준: 포메라니안 3세, 자기부담금 1만, 일당 한도 15만, 3년 전기납

가입금액	보험료	가입금액	보험료
80% 보장	54,256원	90% 보장	59,244원

보장비율, 자기부담금 조정하여 **2만원대** 가입도 가능!

※ 본 자료는 모집인 교육용이므로, 고객 교부 및 온라인게시 목적으로 사용할 수 없습니다.  
[금융소비자보호법 제22조 준수 목적]

나에게맞춘생활종합

풍수재 손해부터 임시거주비까지  
보장하는 DB로 계약하길 잘했다!



# 풍수해 준비해

태풍	홍수	호우	강풍	풍랑	해일	대설
----	----	----	----	----	----	----

풍·수재, 지진, 대설  
임시거주비  
**25만**

**풍·수재손해**

- 가구, 가전제품 등 가재도구  
폭우로 인한 침수 보장  
\*단, 특수건물로 가입 시 가재도구 제외
- 태풍으로 인한 유리파손 보장

### 풍·수재 손해 담보 가입 TIP

- 특수건물인데 가재도구 보장을 받고싶다면? 비특수건물로 가입 시 보장 OK!
- 유수지역(하천이 있거나 지대가 낮아서 자주 침수되는 지역)은 가입 제한

### ○ 우리집 ALL-Risk 보장 플랜

\*건물1급 / 108m<sup>2</sup>/5년납5년만기/납입면제형/폐기물비용포함 예시

구분	담보명	가입금액	구분	담보명	가입금액
고객님	가족화재벌금	2천만	주택	주택급배수시설누출손해(건물및가재)	500만
	18대가전제품고장수리비용	1백만		주택스프링쿨러누출손해(건물및가재)	2억
	생활용품14대고장수리비용	1백만		주택임시거주비(화재,붕괴,침강,사태)	25만
	기본담보	최소		주택임시거주비(자연재해 피해(태풍,침수,지진,대설))	25만
주택	건물 및 부속설비	1억5천만	주택(화재)건물재조달차액지원	3천만	
	가재도구	5천만	주택(화재)가재도구조달차액지원	1천만	
	화재(폭발포함)배상책임	20억	풍수재손해(비특수건물 기준)	2억	
			임대인배상책임 <b>*건축년도 제한 없음!</b>	1억	

<b>보험료(환급률)</b>	<b>5만원(46.3%)</b>	<b>10만원(73.9%)</b>
-----------------	-------------------	--------------------

※ 본 자료는 모집인 교육용이므로, 고객 교부 및 온라인게시 목적으로 사용할 수 없습니다.  
[금융소비자보호법 제22조 준수 목적]

# 나에게맞춘간편보험 무사고 계약전환

## ☑ 계약전환 신청 프로세스

### 01 회사 → 고객

전환 가능시점(가입 후 1년)에  
알림톡 or 우편 발송



### 02 고객 → 회사

전환 의사 표현(기분 조건 충족 시) & 서류작성  
(유효한 계약, 무사고기간충족, 355가 아닌 계약)



## ☑ 계약전환 관련 알림톡 및 현장활동

발송일자	계약해당일 D-3주	계약해당일 D-2주	계약해당일 이후 (계약일 + 만 1년)
알림톡 발송 (본점 일괄발송)	사전 알림톡 1회 발송	사전 알림톡 2회 발송	전환신청 알림톡 발송
현장활동	무사고 전환 대상 명세 대상 계약 조회 · 무사고 기간 등 전환 가능 여부 확인 · 무사고 전환 설계 / 전환 후 예상 보장P 확인 · 신청서 출력 / 알림톡 재발송		무사고 전환 신청 (설계/서명/확정) 단, 입금회차 12회이상 必 * 선납시 입금 취소 후 가능

## ☑ 「무사고전환대상명세」 화면 설명

1	계약월 <input type="text" value="2022-07"/>	2	증권번호 <input type="text" value="320220000000"/>	3	조회기준 <input type="text" value="미전환"/>	4	소속 <input type="text" value="3129"/> <input type="text" value="전락2사업본부 / 서울사"/>	5	<input type="text" value="41234567"/> <input type="checkbox"/> 사용인포함 <input type="button" value="조회"/>		
증권번호	320220000000	현재상태	정상	안내문 발송여부		전환가능플랜명	13중_자유설계_맞춤간편고지3.3.3.5_해지환급금지급형_납면적용사				
무사고년수	1	전환 여부	미전환	변경설계번호		전환후 환급금		전환후 변경보험료			
3.1.5	0	3.2.5	0	3.3.5	158,925	3.4.5	146,920	3.5.5	132,475		
6	7	8	9	10	11	12	13	14	15		
선택	증권번호	상품명	계약자	피보험자	플랜명	세부플랜	보험시기	소속	대리점명	취급자	사전신청여부
<input checked="" type="checkbox"/>	320220000000	나에게맞춘간편건강보험2207	동감약	동감약	12중_자유설계_맞춤간편	맞춤간편325	2022-07-01	서울사업단/서울서울지점	DB손해보험_서울	김디비	선택: 저장

- 계약월 : 2022-07 (최초보험 계약 해당 월로 조회)
- 증권번호 : 증권번호로 조회 (계약월 필수 입력)
- 조회기준 : 전체 | 완료 | 미전환
- 소속 : 사업단 | 지점 기준 조회 가능
- 사용인 포함 : 체크 후 GA모대리점 코드 소속 대상계약 조회 가능
- 고객신청 : 사전활동 결과 고객신청 여부를 현장에서 입력
- 전환 정보 확인 : 증권번호 선택시 플랜 전환에 따른 보험료 확인 가능

