

풍요로운  
한가위  
보내세요!

삼성생명

GA 소식지  
9월호



삼성생명콜센터

1588-3114

전산원격지원

02-311-4500

# 9월 개정 주요안내

9월  
개정

9/1  
(금)

## (간편)경영인정기 개정 출시

- 간편경영인정기 가입한도 확대 (기존) 20억 (개정) 30억
- 금리확정형 및 저해지형 도입을 통한 5년 이후 환급률 개선
- 사망보험금 체증률 조정 : 가입시점 + 10년 ~ 40년까지 체증
  - 일반형 - (10~20년) 매년 10/15/20%, (20~40년) 매년 15/20/25% 체증
  - 간편형 - (10~20년) 매년 10/15%, (20~40년) 매년 15/20/ 체증
- 유지보너스 강화 (기존) 10 / 15년 시점 (개정) 5/7/10/12/15년 시점
- 종신전환 (기존) 일반형 가능 (개정) 일반, 간편형 가능

9/4  
(월)

## 행복종신 개정 출시

- 기본형 판매중지, 플러스형(2종)만 운영
- 주보험 : 1보험기간 (기존) 7년, 질병사망보험금 매년 10% 체증 (개정) 5년, 질병사망보험금 매년 15% 체증
- 체증형특약 : 1보험기간 (기존) 80세이전 (개정) 75세이전
- 유지보너스 조정 : (5/7년납) 완납시점 인하, 10년시점 신설

9/4  
(월)

## 간편 더 사랑 종신(가칭) 출시

- 구조: 주보험 + 체증형특약
- 주보험 : 전 보험기간 가입금액 100%보장(단, 2년 이내 질병 사망시 50%)
- 체증형특약 : (1보험기간) 75세이전 / (2보험기간) 75세이후 ~ 종신
- 납입면제 : 재해장해 50%
- 고지항목 : 3/2/5 간편 고지

\* 행복종신과 보장 상이함에 따라 일반고지형 별도 운영

\* 회사 내부 사정으로 인해 변경 가능성 있음

9월에도 변함없는 **삼성생명 best 건강보험!**

# 삼성 다(多)모은 건강보험

## point 1

### 다양하고 빈틈없는 암보장

<b>검사</b>	• MRI 검사비 지원	• PET 검사비 지원	• NGS유전자패널 검사비 지원
<b>진단</b>	• 암진단	• 전이암 진단	• 암산정특례 (신규+중복+재등록)
<b>수술 통원</b>	• 암수술	• 다빈치 로봇수술	• 암직접치료통원 (상급종합병원)
<b>항암 치료</b>	항암방사선약물치료/표적항암약물치료/항암양성자방사선치료 항암호르몬치료/세기조절방사선치료 카티(CAR-T) 치료/면역항암약물허가치료		

## Point 2

### 3층 수술로 다양한 질병 각각 보장

**신수술  
특약II**

**질병/재해  
수술특약**

**153대  
수술특약**

(각 가입금액 : 2,000만)

녹내장	최대 <b>580</b> 만	백내장	최대 <b>80</b> 만
안검하수	최대 <b>160</b> 만	용종제거	최대 <b>80</b> 만
맹장수술	최대 <b>120</b> 만		

## Point 3

### 꼼꼼한 보장으로 탄탄한 노후준비까지

- ✓ **시니어 7대 보장**  
(루게릭 파킨슨 대상포진 관절염  
견/고/슬 인공관절 보장)
- ✓ **당뇨 및 고혈압 치료 보장**
- ✓ **무릎연골손상보장**
- ✓ **간병 보장 및 입원간병인  
사용**(1일 최대 15만 보장)

교육용 본 자료는 판매자 교육용 요약자료이며, 고객에게 제시 및 교부를 금지합니다. 정확한 내용은 약관과 상품설명서를 확인하시기 바랍니다.

9월에도 변함없는 **삼성생명 best 건강보험!**

**다모은 판매 인기모델 best 3**

## Best1 암종합플랜

[설계] 40세, 주보험 1종(무해약환급금형)

구분	가입금액 (만)	보험기간	납입기간	보험료 (40세, 원)		
				남	여	
주보험 (무해약 환급형, 종신 20년납) _ 일반사망	100	종신	20년납	1,850	1,590	
암진단	암진단특약 IVP	3,000	종신	20년납	36,270	26,370
	소액암 진단특약 VIII P	100	종신	20년납	330	731
	원격전이암진단특약 P	1,000	종신	20년납	4,250	2,690
	전이암및특정암진단특약 M	1,000	10년갱신	10년(최대100세)	3,400	4,300
	중증질환(신규암)산정특례대상보장특약 (소액질병포함)	500	15년갱신	15년(최대100세)	4,265	7,095
	중증질환(재등록암)산정특례대상보장특약 (소액질병포함)	500	15년갱신	15년(최대100세)	525	720
	중증질환(중복암)산정특례대상보장특약 (소액질병포함)	500	15년갱신	15년(최대100세)	335	320
암치료	항암방사선·약물치료특약 IVP	10,000	종신	20년납	8,700	8,900
	표적항암약물허가치료특약 II N10	5,000	10년갱신	10년(최대100세)	4,500	5,750
	항암양성자방사선치료특약 II N10	2,000	10년갱신	10년(최대100세)	380	512
	특정항암호르몬약물허가치료특약 II N10	1,000	5년갱신	5년(최대100세)	13	13
	항암세기조절방사선치료특약 II n5	1,000	5년갱신	5년(최대100세)	390	2,020
	카티(CAR-T)항암약물허가치료특약 N5	5,000	5년갱신	5년(최대100세)	70	40
	특정면역항암약물허가치료특약 N5	5,000	5년갱신	5년(최대100세)	965	745
암통원	암직접치료통원특약 P	1,000	종신	20년납	690	780
	상급종합병원암직접치료통원특약 M	2,000	30년갱신	30년(최대100세)	4,420	4,500
합계				<b>71,353</b>	<b>67,076</b>	

## 보장내용

### 주보험

일반사망 **100만**

### 암진단

(1년內)  
 일반암 **3천만(1,500만)**  
 소액암 **100만(50만)**  
 원격전이암 **1천만(500만)**  
 전이암 및 특정암 **1천만(500만)**

### 항암치료

(1년內)  
 항암방사선·약물치료 **1천만(500만)**  
 표적항암약물허가치료 **200만(100만)**  
\*기타피부암, 갑상선암  
**5천만(2,500만)**  
 항암양성자방사선 **2천만(1천만)**

### 입/통원

암통원 **2만**  
 상급병원 암통원 **20만**  
 (1년內)  
 암 산정특례(신규암) **500만(250만)**  
 암 산정특례(중복암) **500만(250만)**  
 암 산정특례(재등록암) **500만**  
 (1년內)  
 특정항암호르몬 **50만(25만)**  
 항암세기조절방사선 **1천만(500만)**  
 카티(CAR-T)항암치료 **5천만(2,500만)**  
 특정면역항암약물치료 **5천만(2,500만)**

9월에도 변함없는 **삼성생명 best 건강보험!**

**다모은 판매 인기모델 best 3**

## Best2 수술/치료플랜

[설계] 40세, 주보험 1종(무해약환급금형)

구분	가입금액 (만)	보험기간	납입기간	보험료 (40세, 원)	
				남	여
주보험 (무해약 환급형, 종신 20년납) _ 일반사망	100	종신	20년납	1,850	1,590
수술					
암수술보장특약P	1,000	10년	10년	5,040	4,760
암(특정암제외)다빈치로봇수술보장특약M	500	10년	10년	295	225
암(특정암포함)다빈치로봇수술보장특약M	500	10년	10년	620	825
153대질병수술보장특약P	1,000	100세	20년	13,000	9,600
질병·재해수술보장특약IIp	2,000	종신	20년	8,020	8,500
신수술보장특약IIp	2,000	종신	20년	20,800	20,000
척추질환수술보장특약P	1,000	종신	20년	1,840	2,060
진단					
특정근골격계 질환진단P	1,000	종신	20년	4,644	6,957
시니어7대보장특약P	1,000	종신	20년	3,570	6,800
치료					
급여시니어수술특정재활치료특약N5_견관절인공관절치환수술후재활치료	1,000	5년	5년	2	2
급여시니어수술특정재활치료특약N5_고관절인공관절치환수술후재활치료	1,000	5년	5년	15	7
급여시니어수술특정재활치료특약N5_슬관절인공관절치환수술후재활치료	1,000	5년	5년	4	3
중증무릎관절연골손상진단및치료특약N15_진단	1,000	5년	5년	2,657	629
중증무릎관절연골손상진단및치료특약N15_줄기세포	1,000	5년	5년	100	48
<b>합계</b>				<b>62,457</b>	<b>62,006</b>

## 보장내용

### 주보험

일반사망

100만

### 수술 및 진단

암수술

300만/100만

\*관혈/비관혈

암다빈치로봇수술(특정암제외)

500만(250/125)

암다빈치로봇수술(특정암포함)

500만(250/125)

1-7종/질병·재해수술

20~1천만/40만

153대 질병수술

10~1500만(5~750만)

\*관혈/비관혈

척추질환수술

관혈150만/비관혈50만

\*재해이외원인시 1년내50%

### 수술 및 진단

인공관절치환술후

특정재활치료\_견/고/슬

각5만

중증무릎관절연골손상\_진단/줄기세포

각500만

### [시니어7대보장]

-루게릭/파킨슨진단

각 1천만(5백만)

-대상포진진단

50만(25만)

-인공관절치환수술\_견/고/슬

각 300만

-관절염수술

30만(15만)

### [특정근골격계질환진단]

-특정 관절병척추염

200만(100만)

-특정 전신결합조직장애

1천만(500만)

-디스크질환진단

20만(10만)

-골다공증질환 진단

50만(25만)

-통풍 진단

100만(50만)

9월에도 변함없는 **삼성생명 best 건강보험!**

**다모은 판매 인기모델 best 3**

## Best3 일상생활 케어 플랜

[설계] 50세, 주보험 1종(무해약환급금형)

구분	가입금액 (만)	보험기간	납입기간	보험료 (50세, 원)		
				남	여	
주보험 (무해약 환급형, 종신 20년납) _ 일반사망	100	종신	20년납	2,480	2,070	
수술 신수술보장특약II	1000	종신	20년납	12,700	11,200	
당뇨 진단/ 치료	당뇨병진단(당화혈색소6.5%이상)	1,000	종신	15년납	5,070	3,420
	당뇨병진단(당화혈색소7.5%이상)	1,000	종신	20년납	1,890	1,490
	당뇨병치료특약P(인슐린투여)	1,000	종신	20년납	3,590	2,570
당뇨 합병증 케어	질병실명 수술보장특약N15	1,000	15년	15년납	101	66
	질병족부절단 수술보장특약N15	1,000	15년	15년납	129	37
	만성당뇨합병증 인슐린투여	1,000	15년	15년납	3,994	2,146
	만성당뇨합병증 안과질환수술	1,000	15년	15년납	93	55
	만성당뇨합병증 안과외질환수술	1,000	15년	15년납	69	69
고혈압/ 고지혈	고혈압(원발성)치료특약P	1,000	종신	20년납	3,450	3,110
	이상지질혈증(고지혈)치료N10	1,000	10년	10년납	8,100	-
<b>합 계</b>				<b>41,666</b>	<b>26,243</b>	

### 보장내용

#### 주보험

일반사망 **100만**

#### 수술

1-7종/질병·재해수술 **20~1000만**

#### 당뇨 진단/치료

당뇨병(당화혈색소 6.5%이상)진단 **100만**

당뇨병(당화혈색소 7.5%이상)진단 **100만**

인슐린 투여 (최초 1회) **400만(200만)**  
(1년內)

#### 고혈압/고지혈 치료

고혈압 약물치료(최초 1회) **100만**

이상지질혈증 약물치료(최초 1회) **100만**

#### 당뇨 합병증 케어

질병 실명 **1000만(500만)**  
(1년內)

질병 족부절단 **1000만(500만)**

인슐린 투여(최초 1회) **400만(200만)**

당뇨 안과질환 치료 **30만(15만)**

당뇨 안과외 질환 치료 **50만(25만)**

# 삼성 경증간편 다(多)모은 건강보험

**NEW**  
23.8  
출시

## 간편한 355

해당되지 않으면 가입O.K!

고령이셔도! 고혈압이 있어도! 당뇨가 있어도!  
더욱 저~렴하고, 더욱 풍성해진 유병자 보험

구분	경증 간편 다(多)모은 [355]	
	非갱신	갱신
주보험	사망보장	재해사망보장
만기	종신 / 90세 만기	15년 갱신 100세 만기
선택 특약	68종 * 비갱신 35종 + 갱신 33종	65종 * 간편종합보장과 동일

구분	S간편종합	경증간편 다(多)모은	간편종합 (간편경정/간편종신류)	초간편종합 (초간편종신)
3월	의사소견 입원 수술 추가검사	의사소견 입원 수술 추가검사	의사소견 입원 수술 추가검사	의사소견 입원 수술 추가검사
N년	2년 6日↑ 입원 30日↑ 투약	5년 입원 수술	2년 입원 수술	無
5년	<b>8대 질병</b> 진단/입원/수술 암 간경화증 만성신장질환 파킨슨병 루게릭병 뇌졸중(뇌경색/뇌출혈) 협심증 심근경색	<b>5대 질병</b> 진단/입원/수술 암 간경화증 만성신장질환 파킨슨병 루게릭병	<b>5대 질병</b> 진단/입원/수술 암 간경화증 만성신장질환 파킨슨병 루게릭병	<b>4대 질병</b> 진단/입원/수술 암 - - - - 뇌졸중(뇌경색/뇌출혈) 협심증 심근경색

# 경증간편 다모은 추천 고객군



**5년 내 입원, 수술 無 & 장기투약 (거절)고객,  
부담보판정 받고 망설이는 고객**

구 분	질 병 명
심혈관계	고혈압, 부정맥, 죽상경화증, 혈전증, 협심증, 심근경색, 뇌졸중 등
내분비계	고지혈증, 당뇨, 갑상선기능항진(저하), 뇌하수체기능항진(저하) 등
호흡기계	천식, 만성기관지염, 만성폐쇄성 폐질환, 결핵 등
소화기계	만성B형간염, 만성C형간염, 간경화, 궤양성대장염, 크론병 등
근골격계	류마티스관절염, 통풍, 강직성척추염, 베체트병, 루푸스, 루게릭 등
비뇨기계	전립선비대증, 만성사구체신염, 신증후군, 신부전, 기타만성신질환 등
기 타	암, 파킨슨, 우울증, 불면증, 공황장애, 빈혈, 간질, 녹내장 등

## 5년 내 입원, 수술 해당해도 완화질병 限 가입가능

\*15일 내 입원, 제발 無

완화질병	총 111種 인수	
	입원 (수술 동반도 가능)	수술 (입원동반시 15일 내)
양성종양 (10)	-	대장용종, 담낭용종, 위용종, 위선종, 십이지장용종, 맹장양성신생물, 자궁양성신생물, 신낭종, 난소낭종, 바르톨린샘낭종
감염성질환(6)	이하선염, 급성림프절염, 구내염, 칸디다증, 급성A형간염, 바이러스성뇌수막염	
구강치아질환 (1)		치주염 * 2회이상가능
근골격계질환 (25) *관상입종제외 *인공관절삽입종제외 양측치료시	염좌, 타박상, 찰과상, 화상, 골절, 연골손상, 인대파열, 근육파열, 회전근개손상, 윤활막파열, 척추통, 척추병증, 추간판탈출증, 추간관협착증, 건막염, 윤활막염, 활액막염, 족저근막염, 수근관증후군, 방아쇠수지, 탈구, 내측상과염, 결절종, 무지외반증*	골절 * 척추수술, 두개골골절수술, 다발성골절수술 제외
비뇨기계질환 (11)	고환염, 급성방광염, 요도염, 요로감염, 전립선염, 성신우신염	요실금, 음낭수종, 정계정맥류, 요도하열, 잠복고환
산부인과계질환 (13)	골반염, 유선염, 난소염, 자궁경부염, 질염, 생리불순, 자궁경관무력증, 갱년기장애	제왕절개, 계류유산, 자궁외임신, 여성생식기탈출, 부유방, 전치태반
소화기계질환 (9)	장염, 급성위염, 급성위궤양	담석증 * 담낭절제술시, 담낭염 * 담낭절제술시, 충수염 * 충수염동반된 복막염은 가능, 치질, 탈장, 타석증
순환기계질환 (1)		하지정맥류 * 양측수술시
신경계질환 (1)	구안와사	
피부감각기계질환 (25)	급성중이염, 대상포진, 피부염, 알레르기, 결막염, 봉와직염, 탈모증, 메니에르, 전정신경염, 미로염, 다래끼, 고막천공	백내장 * 양측수술시, 표피낭종, 비루관폐쇄증, 익상편, 안검하수, 피부양성신생물, 후발백내장 * 양측수술시, 녹내장, 황반변성, 망막박리, 원추각막, 내향성 손발톱, 전이개누공
호흡기계질환 (8)	감기, 급성기관지염, 급성후두염	편도선염, 부비동염, 비염, 성대결절, 기흉





# 경증간편 다모은 4大 핵심플랜



## 정말 저렴한 암진단 플랜 (20년납)

1종 무해약환급형 (가입금액)	보장내역	보장금액	보험료(원)			
			40세 男	40세 女	50세 男	50세 女
주보험(100만)	일반사망	100만	1,980	1,720	2,720	2,250
암진단(2,500만)	일반암 최초1회 恨	2,500만	37,150	28,175	50,200	32,625
소액암(500만)	소액암 최초1회 恨	500만	1,985	4,605	2,250	3,980
합계보험료			41,115	34,500	55,170	38,855

## 인기만점 견/고/슬 플랜 (20년납)

1종 무해약환급형 (가입금액)	보장내역	보장기간	보장금액	보험료(원)	
				60세 男	60세 女
주보험 (100만)	일반사망	종신	100만	4,120	3,050
질병재해수술 (2,000만)	질병 및 재해수술 (연간 기준1회 恨)	종신	회당40만	13,500	14,420
시니어7대보장 (1,000만)	견/고/슬 인공관절치환술	종신	각 300만	7,910	14,420
	관절염 수술	종신	30만		
	루게릭 진단	종신	1,000만		
	파킨슨 진단	종신	1,000만		
대상포진 진단	종신	50만			
급여시니어수술 특정재활치료 견/고/슬(1,000만)	견/고/슬 인공관절 치환수 술 후 재활치료 (최대 20회 恨)	5년 갱신	각5만 (1일1회)	447	1,179
합계보험료				25,977	32,859



# 경증간편 다모은 4大 핵심플랜



## 암통원 플랜 (20년납)

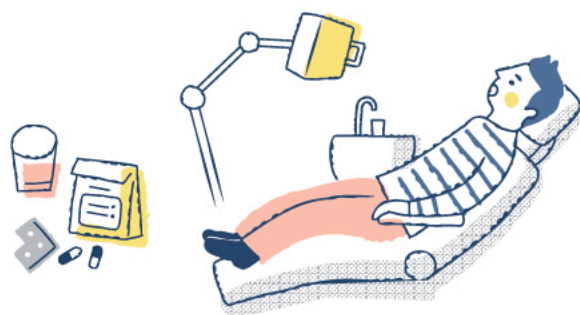
1종 무해약환급형 (가입금액)	보장내역	보장금액	보험료(원)			
			40세 男	40세 女	50세 男	50세 女
주보험(100만)	일반사망	100만	1,980	1,720	2,250	2,250
암직접통원 (1,000만)	통원회당	2만	870	1,030	1,130	980
상급병원직접통원 (2,000만)	통원회당	20만	2,820	5,240	5,720	5,540
합계보험료			5,670	7,990	9,100	8,770

## 수술&시니어 강화 플랜 (3~5만)

경증 간편 다모은 건강 (50세 男)	가입금액	보장금액	1년내보장	비갱신형	갱신형
주보험 1종 (간편고지형)	100만	100만		2,720	2,720
153대질병 수술보장 특약	1,000만	10~1,500만	5~750만	21,300	18,190
질병재해수술보장 특약	1,000만	20만		6,040	5,600
신수술보장특약	1,000만	10~500만	5~250만	16,900	10,600
7대성인질병수술보장특약	500만	60/20만	30/10만	1,140	1,140
시니어보장특약	1,000만	디스크 20만 골다공증 50만 통풍 100만 척추질환수술 150만/50만	디스크 10만 골다공증 25만 통풍 50만 척추질환수술 75만/25만	5,680	5,680
재해골절(치아파절제외) · 갑스특약	1,000만	120~70/10만		4,800	4,800
재해골절(치아파절제외) 수술보장특약	1,000만	50만		1,200	1,200
합계보험료				59,310	49,930

치조골이식부터 재식립 임플란트까지!

# 삼성생명 치아보험



상해/충치/치주질환으로  
치아결손상태라도

**1년만 지났다면  
간편치아보험!!**

잇몸이 약하면  
치조골이식술후 임플란트하세요

**치조골이식수술도 보장  
임플란트도 보장**

남녀노소 누구나  
70세까지 가입하고

**매10년 갱신을 통해서  
100세까지 보장!!**

\*타사합산 300만한도

타사에 치아보험이 있어도  
**임플란트기준 최대  
150만원까지 보상 가능**



## 치아 건강관리를 위한 현물 & 덴탈케어 서비스 제공

\*서비스 제공기간 최초 계약일 + 30일부터 10년

구분	서비스 주요 내용	대상
프리미엄 덴탈케어 서비스	<ul style="list-style-type: none"> <li>· 구독형 구강관리 서비스 제공 (5년 제공, 아래 중 택1) ① 유즈툴컴퍼니 ② 브러쉬몬스터</li> <li>· 치석관리프로그램 제공 (연 1회 5년 제공, 아래 중 택1) ① 스케일링 지원 ② 잇몸관리</li> <li>· 구강관리물품 제공 (1회한, 10만원 상당)</li> </ul>	서비스 제공기간 중 영구치에 대한 '보철치료보험금' or '크라운치료보험금' 지급사유가 발생한 피보험자
모두다 건치 프로그램	<ul style="list-style-type: none"> <li>· 셀프 구강관리 지원 : 구강관리 및 인공지능 기반 치아점검</li> <li>· 치아관련 콘텐츠 정기 제공(월 2회)</li> <li>· 스케일링 알람 제공</li> <li>· 우리동네 치과 정보 제공</li> <li>· 건강상담(전문의료진)</li> <li>· 병의원 안내</li> <li>· 종합병원 예약대행</li> <li>· 건강검진 결과상담</li> <li>· 치과 가격 비교 제공(비급여항목)</li> <li>· 구독형 구강관리서비스 우대</li> </ul>	서비스 제공기간 동안 정상적으로 유지되고 있는 계약의 피보험자

# 일반 든든 Plan

[설계: 10년 갱신형]

보험명	가입금액
주보험	1,000만
보철치료추가보장특약D10	1,000만
특정임플란트치조골이식술치료특약D10	1,000만
재식립임플란트치료보장특약	1,000만
크라운치료추가보장특약D10	1,000만
보존치료추가보장특약D10	1,000만
소액치과치료추가보장특약D10	1,000만
재해치아파절진단특약D10	1,000만

나이	일반형(1형)	
	男	女
20	32,045	41,144
30	38,576	40,275
40	51,376	49,532
50	73,324	69,740
55	86,708	81,781

구분	주보험	특약	총보장액
파노라마	1만		1만
스케일링	1만		1만
소액치과	영구치 발치	10만	12만
	치수치료	1만	3만
	구내방사선	0.5만	1만
크라운	25만	5만	30만
치주질환	2만		2만
보존	인레이, 온레이	5만	20만
	복합레진	10만	15만
	아말감, GI	2만	3만
보철	틀니	50만	100만
	브릿지	25만	50만
	임플란트	50만	100만
	임플란트 치조골	-	50만
임플란트 재식립	-	50만	
재해치아파절	-	10만	10만
영구치유지보험금	100만	-	100만

# 간편 실속 Plan

[설계: 10년 갱신형]

보험명	가입금액
주보험	500만
보철치료추가보장특약D10	500만
특정임플란트치조골이식술치료특약D10	500만
재식립임플란트치료보장특약	500만
크라운치료추가보장특약D10	500만
보존치료추가보장특약D10	500만
재해치아파절진단특약D10	500만

나이	간편치아	
	男	女
30	29,350	39,010
40	35,760	47,565
50	51,735	54,295
60	57,520	57,685

구분	주보험	특약	총보장액
파노라마	0.5만		0.5만
스케일링	0.5만		0.5만
영구치발치	1만		1만
치수치료	1만		1만
구내방사선	0.25만		0.25만
크라운	12.5만	2.5만	15만
보존	인레이, 온레이	2.5만	10만
	복합레진	5만	7.5만
	아말감, GI	1만	1.5만
보철	틀니	25만	50만
	브릿지	12.5만	25만
	임플란트	25만	50만
	임플란트 치조골	25만	25만
임플란트 재식립	25만	25만	
재해치아파절	-	5만	5만
영구치유지보험금	50만	-	50만

※ 단, 피보험자 18세미만 or 계약일(갱신일) 90세이상 제외

# 삼성생명 종신보험 활용



## 기사로 보는 우리 주변의 상속세

한경연 “상속·소득세 최고로 부과 땐 OECD 1위”  
 기업 옥죄는 ‘상속세 폭탄’, 이제는 바뀌어야  
 ‘최고부자’들만 내던 상속세 ... 중산층 납부자 크게 늘었다  
 준비없이 물려주면... 상속 돈벼락? 세금 날벼락 됩니다

출처 : 매일경제(22.6.18),머니투데이(23.07.03),한국경제(20.10.29),조선일보(22.3.9)

## 상속세 납부 방법

- 현금** 즉시 납부 가능. 상속 발생 시 필요한 자금 충분하지 못할 가능성 있음.
- 대출** 담보가치가 어느 정도 있을 경우 일정 수준의 현금 확보 가능. 감정가액 산정을 위한 평가로 상속세 부담 증가 가능성 있음.
- 부동산 매도** 매각 이후 양도세를 뺀 차액만큼의 유동성 확보 가능. 상속개시 이후 매각 시 급매로 인한 손실 및 실거래가 노출로 상속세 부담 증가 가능성 있음.
- 물납** 부동산 등의 가치를 기준시가로 신고한 경우 물납을 통해 인정받는 재산가치 역시 신고가액에 준할 것이므로 시가 대비 차액만큼 손실.

✓ **최적의 대안은? 다양한 장점이 있는 종신보험!!**

# 삼성생명 종신보험 활용



## 종신보험을 활용한 상속세 준비의 장점

- 01 어느 시점에 사망하더라도 약정한 보험금이 지급되는 적기성
- 02 피보험자 사망 시 약정된 사망보험금을 수령하므로 약정이율 손실 우려 없음
- 03 일상적인 보험료 지출로 약정한 사망보험금 지급
- 04 부동산, 사업용 자산 등의 급매에 따른 손실, 세후 자산의 급감 및 가업 승계 곤란 등의 위험 사전 제거
- 05 주식,채권 등 직접 투자형상품 대비 매매 타이밍에 따른 손실 우려 없음
- 06 보험계약 관계자의 설정에 따라 사망보험금이 상속재산에 포함되지 않을 수 있음

(계약자 = 수익자 = 피보험자, 단, 계약자는 보험료 납입 능력이 있는 실제 납입 주체여야 함)

## WHY? 삼성생명?

능력있고 신뢰할 수 있는 파트너 삼성생명

수입보험료

FY2022 연간실적발표자료, 삼성생명

28.7조

자산규모

삼성생명 정기경영공시, 2023년 1분기

299.8조

지급여력비율(K-ICS) 삼성생명 정기경영공시, 2023년 1분기

219.5%

신용평가

한국신용평가 (2005 ~ 2022)  
NICE신용평가 (2006 ~ 2022)  
한국기업평가 (2012 ~ 2022)

AAA

**추천상품**

**(간편)우리집 착한종신 (3억 미만)**  
**(간편) WIP 상속종신 (3억 미만)**

**☑️ 우리가족의 필수 자금은 얼마일까요?**

<b>창업비용</b>	<b>1년치 평균생활비</b>	<b>가구당 평균부채</b>	<b>자녀결혼비용</b>	<b>자녀대학등록금</b>
<b>1억원</b>	<b>6,504만원</b>	<b>8,256만원</b>	남자 <b>1억 4,421만원</b> 여자 <b>9,197만원</b>	<b>2,688만원</b>

\*출처 : 소상공인 실태조사, 통계청, 2019 / 가계금융복지조사, 통계청, 2020 / 결혼정보회사 듀오, 2021 / 교육부, 2022

**☑️ 얼마나 준비되어 있나요?**

2009~2018년  
사망보험금 평균

**2,995만원**

[1인당 평균 사망보험금]

**4인가족 1년 생활비**

**6,504만원**

[4인가족 1년 생활비]

\*출처 : 삼성생명 2019, 통계청 2020

**상속세가 걱정이신가요?**  
**(간편)우리집 착한종신이면 OK!!**



<p style="text-align: center;"><b>가입연령</b></p> <p><b>일반 : 만 15세 ~ 최대 80세</b>  <b>간편 : 30세 ~ 최대 80세</b></p>	<p style="text-align: center;"><b>인수?</b></p> <p style="font-size: 2em; text-align: center;"><b>30억</b></p> <p style="text-align: center;">(표준체상품, 30억 초과건도 별도 심사 가능!)</p>
<p style="text-align: center;"><b>보험료?</b></p> <p style="text-align: center;"><b>삼성생명 종신보험 중</b>  <b>가장 저렴!!</b></p> <p>- 일반 : 50세, 주보험 1억, 20년납, 남 21.5만, 여 18.1만          - 간편 : 50세, 주보험 1억, 20년납, 남 25만, 여 20.7만</p>	<p style="text-align: center;"><b>유병자 고객님의?</b></p> <p style="text-align: center;"><b>3 / 2 / 5 해당하지 않으면 OK</b></p> <p>* 3 : 3개월 이내 입원/수술/검사소견          2 : 2년 이내 치료 (입원, 수술)          5 : 5년 이내 중증질병          - 암, 간경화, 투석중인 만성신장질환, 파킨슨, 루게릭</p>

# 주보험 1억 가족보장 가성비 Plan

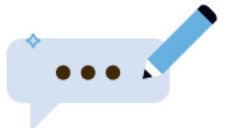


- 가장 유고시 생활비, 자녀교육비, 부채상환, 장례비 활용 제안

\* 공시이율 2.4% 기준

주보험 1억		15년납( 180회)			
		우리집착한종신		간편우리집착한종신	
		월보험료	총납입보험료	월보험료	총납입보험료
남자	40세	20.4만	3,672만	23.6만	4,248만
	50세	26.8만	4,824만	31만	5,580만
	60세	36만	6,480만	42.2만	7,596만
	70세	54.3만	9,774만	61.4만	1억 1,052만
여자	40세	17.5만	3,150만	20만	3,600만
	50세	22.7만	4,086만	25.9만	4,662만
	60세	30.1만	5,418만	34.1만	6,138만
	70세	43만	7,740만	47.6만	8,568만

# 주보험 5억 상속자산&상속세 재원마련 Plan



- 상속자산 및 상속세 재원마련 고민 고객님께 제안 (개인 및 기업대표)

\* 공시이율 2.4% 기준

주보험 5억		15년납 (180회)			
		VVIP상속종신		간편VVIP상속종신	
		월보험료	총납입보험료	월보험료	총납입보험료
남자	40세	102만	1억 8,360만	118만	2억 1,240만
	50세	134만	2억 4,120만	155만	2억 7,900만
	60세	180만	3억 2,400만	211만	3억 7,980만
	70세	271.5만	4억 8,870만	307만	5억 5,260만
여자	40세	87.5만	1억 5,750만	100만	1억 8,000만
	50세	113.5만	2억 430만	129.5만	2억 3,310만
	60세	150.5만	2억 7,090만	170.5만	3억 690만
	70세	215만	3억 8,700만	238만	4억 2,840만