

Follow KB

8월 8로우KB~



빨리
따라가자

8월은 저렴하고 인기 보장 가득한 KB만 따라가면 OK!

8월 간호간병

간호간병은 KB의
'180일'
'일반병원'으로!

- 180일 1일 20만!
최대 3,600만!
- 1일 25만!
최대 3,000만!

8월 신상품

암검사 예정이율인상
-> 최대 '9번 보장'하는
암보험!
 'K-암플랜' 탑재!

'2대질환
열번 보장보험'
 뇌로 '5번' 심장으로 '5번'
최대 10번 보장!

8월 주력상품

건강할수록 '더 저렴한보험'
KB '오펜텐플러스'

유병자 '355오슬기간편'
'335슬기간편'(중증간편)

'소중한' 금쪽 자녀보험

'오토바이운전자' / '펫보험'



종합/유병자/자녀 모두 KB가 대세
8월 8로우 KB!! 영업전략 포인트!



8월도 KB가 인기 많은 보장들로 **저렴하게 준비했습니다~!** ♥

8월 간호간병

간호간병은 KB의
'180일'
'일반병원'으로!

일반병원 상급종합
(10만 X 180일) + (10만 X 180일) = 3,600만!

180일 1일20만! 최대 3,600만!

- ① 저렴한 보험료 ② 최대 보장한도 ③ 비갱신/갱신 모두 가능

태아 ~ 35세



금쪽같은 자녀보험

15세 이상



'더저렴한보험'이 필요할때
KB '오펜텐플러스'

- ① 뇌혈관질환/허혈성심장질환 납입면제
- ② 세번받는 표적항암치료비1억(최대3억)
- ③ 자율중수술비운영 ④ 뉴 149진단비

모두 가능한!

업계최저 보험료
금쪽같은 자녀 무해지~

타사보다 최대 29% 더 저렴하게 KB로 리모델링 가능!
자녀보험보다 가성비 좋은 업계유일 종합보험!

신.상.품



'9회주는 암보험'
[기존] 암검사 예정이율인상



'2대질환 열번보장보험'
'뇌/허 수술시 납면'

- ▶ 남녀생식기관련암 항암방사선치료비
- ▶ K-암플랜 upgrade!

신의료기술 대비!

신당보, 표적, 카티..등!

9번!

종합 뇌/심장 질병진단비 '보장별 1회 최대 10회'
와파린, NOAC 치료비 보장 신설

5+5

주.력.상.품

- ▶ 오펜텐, 355오!슬기간편, 335슬기간편, 중증간편 가격 경쟁력 유지!
- ▶ 업계최고의 태아~35세 보험 - 뇌/허 납면 금쪽같은 자녀보험, 15세 이상은 29%저렴한 오펜텐!
- ▶ 오토바이운전자, 세만기/연만기/갱신형 모두 되는 KB운전자 보험!
- ▶ 90%보장 및 자부담 없는 KB금쪽같은 펫보험-질병부담보 신설로 유병력 반려동물 가입확대!

종합, 유병자 모두
가격 최고!



유병자 보험의 선두 KB

왜 유병자 보험은 KB가 최고일까요?!



1. 8월 경증질환 '즉시인수 확대' 로 355/335 가입을 더욱 편하게!



경증질환
즉시인수 확대

161종 분류(질병코드 기준 681개질환)	대상상품	
즉시인수 681개!	즉시인수 (10개질환 제외)	355/335 (중증간편 제외)



2. '최고의 보험료 경쟁력'으로 유병자 상품 보험료 1위!



중증간편운영!

중증간편플랜 운영으로
가입은 315로 쉽게
보험료는 335로 저렴하게!

업계최저 간병인사용!

간병인사용일당
(간호간병포함)보험료도
KB가 업계 최고!

보험료 인하!

5월 355 보험료
최대 11.9% 인하!



3. 유병자 보험의 '핵심 보장'을 가장 완벽하게 준비할 수 있어요!

최고의 간호간병!



'180일'
20만!

'1일'
25만!

업.계.최.대!



간병인 사용일당

업계
유일

~75세 15만
'76~80세 10만'



세 번 받는 표적 7천!

- ① 3대 특정암 (위/폐/간)
- ② 림프종 및 백혈병 관련암
- ③ 위 ①, ②제외한 나머지 암

각7천! 최대 2.1억!



완벽한 심장!

뇌혈관/심장질환 진단비 2천
뇌혈관/심장질환 수술비 2천
산정특례/혈전용해 진단비 2천
NEW - 149 진단비



뉴 혈전용해 2천!

뇌졸중 - 160, 161, 162, 163
165, 166
특정심장질환 - 120, 121, 122
123, 125.2



간호간병 보험의 선두 KB



8월 더욱 좋아진 KB 간호간병



8월 간호간병은 **180일 보장도, 1일 일당도** 최대인 KB로 하세요!

180일 간호간병 가장 많이!

상급종합병원 기준



최대 **3천6백!**

1일 간호간병 가장 많이!

상급종합병원 기준



1일 **25만!**

☑️ **간호간병통합서비스(질병/상해) 일당 최대 보장 플랜!**

보장기간 180일! 가장 많이!

▶ 업계 최대 일반병원기준 180일 10만!

일반병원

상급종합

$$(10만 \times 180일) + (10만 \times 180일) = 3,600만!$$

🔍 180일 20만! 최대 3,600만! 💰

1일 25만! 가장 많이!

▶ 업계 최대 상급종합기준 1일 25만!

일반병원15만

상급종합

$$(10만 \times 30일) + (5만 \times 180일) + (10만 \times 180일) = 3,000만!$$

🔍 1일 25만! 최대 3,000만! 💰

대상보종

오펜플러스 / 금쪽자녀 / 355 / 335 (중증간편제외)
신상품 : 9회주는 암보험/2대질환 열번보장보험



간호간병 보험의 선두 KB



8월 더욱 좋아진 KB 간호간병



8월 간호간병은 **180일 보장도, 1일 일당도** 최대인 KB로 하세요!

간호간병은 보장 기간도, 1일 보장도 KB가 최고

일반병원 10만 180일! + 상급종합 10만 180일!

옵션 1.

[355 - 일반상해사망100만/납면미적용]

355오!슬간플랜	가입금액	가입형태		40세	50세	60세	70세
간병인사용 상해/질병 (요양병원제외) 180일	15만	연만기 (20년갱신)	남성	12,228	17,557	25,237	33,640
간병인사용 상해/질병 (요양병원) 180일	2만		여성	17,257	25,479	33,866	36,659
간호간병 상해/질병 (일반병원) 180일	10만	세만기 (20년납100세)	남성	38,743	43,769	46,693	45,810
간호간병 상해/질병 (상급종합병원) 180일	10만		여성	46,634	51,644	51,357	45,375

일반병원 15만! + 상급종합 10만! = 1일 25만!

옵션 2.

[355 - 일반상해사망100만/납면미적용]

355오!슬간플랜	가입금액	가입형태		40세	50세	60세	70세
간병인사용 상해/질병 (요양병원제외) 180일	15만	연만기 (20년갱신)	남성	12,963	18,557	26,637	35,405
간병인사용 상해/질병 (요양병원) 180일	2만		여성	18,422	27,119	35,836	38,564
간호간병 상해/질병 (일반병원) 180일	5만	세만기 (20년납100세)	남성	40,738	45,979	49,018	48,025
간호간병 상해/질병 (일반병원) 30일	10만		여성	49,299	54,514	54,057	47,590
간호간병 상해/질병 (상급종합병원) 180일	10만						

23년 베스트 리모델링상품

KB 오텐텐플러스 2대



오텐텐플러스면 **2대질환 플랜도 29%할인된** 보험료로 가능해요!

2대진단비

29%저렴

2대수술비

29%저렴

산정특례

29%저렴

혈전용해

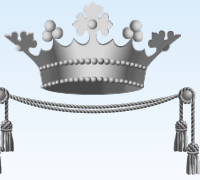
29%저렴

▷ 오텐텐플러스(10년고지형) 무해지 12대납입면, 20년납 90세만기 기준

구분	보장담보	가입금액
2대질환 진단비	뇌혈관질환진단비	2,000만
	심장질환(특정, II)진단비	2,000만(각)
	부정맥 149진단비	500만
2대질환 수술비	뇌혈관질환수술비	2,000만
	심장질환수술비(부정맥포함)	2,000만
산정특례	산정특례(뇌혈관)(20년갱신)	2,000만
	산정특례(심장)(20년갱신)	2,000만
혈전용해	혈전용해치료비III(특정심장질환)	2,000만
	혈전용해치료비III(뇌졸중)	2,000만

기본계약 : 일반상해100만, 상해후유100만, 보험료납면대상보장10만, 상해중환자실20만

구분	30세	35세	40세	45세	50세
여성	29,022	33,561	39,259	45,893	53,424
남성	42,402	50,858	61,412	73,676	88,576



23년 베스트 리모델링상품

KB 오텐텐플러스 암



오!텐텐플러스면 암 플랜도 **29%할인된** 보험료로 가능해요!

▷ 오텐텐플러스(10년고지형) 무해지 12대납입면, 20년납 90세만기 기준

구분	보장담보	가입금액
암진단	암진단비	3,000천
	유사암 진단비	600만
	전이암 진단비/특정암 II 진단비	1,000만(각)
세번받는 표적항암	표적항암약물허가치료비(연간1회)	500만
	특정항암호르몬약물약물허가치료비(연간1회)	30만
	세번받는표적항암(위/폐/간 3대특정암)제외(최초1회)	6,500만
	세번받는표적항암(림프,백혈)(최초1회)	6,500만
	세번받는표적항암(그외나머지)(최초1회)	6,500만
	특정항암호르몬약물약물허가치료비(최초1회)	50만
항암	항암방사선/항암약물치료비	1,000만(각)
	표적항암방사선(세기조절)	2,000만
	표적항암방사선(양성자)	3,000만
	카티항암약물치료비	5,000만
암 산정특례	중증질환자 암(유사암/특정소액암 제외)산정특례	2,000만
	중증질환자 암(유사암)산정특례	400만
	중증질환자 암(특정소액암)산정특례	2,000만
	중증질환자 암(중복암)산정특례	2,000만
	중증질환자 암(재등록암)산정특례	2,000만

기본계약 : 일반상해100만, 상해후유100만, 보험료납면대상보장10만, 상해중환자실20만

구분	30세	35세	40세	45세	50세
여성	39,970	48,386	56,647	63,306	68,622
남성	39,667	48,618	60,367	77,329	99,744



8월 신상품 '9회주는 암보험' 출시
또또? 팔팔? KB는 9회! 9해줘암~~!!



암종별 세분화로 업계 최대 '9회' 지급하는 '9회주는 암보험' 출시!

신상품 9해줘암~ 보험

[기존] 암.건.사
 예정이율 인상으로
 '보험료 인하' +
 '신담보 탑재'로 탄생!



고혈압/당뇨/뇌졸중
 심근경색도 무할증 인수
 되는 'K암플랜' 탑재!

- * 연만기/세만기/무해지 모두 탑재
- * 뇌혈관/허혈성심장 수술시
 납입면제 포함 최대 10대 납면

'9회주는암보험' 주요 보장

업계 최대 '9회'
 '통합암진단비' 탑재!



중입자 치료에서 가장 많은
 '남녀생식기암 항암방사선치료비'

암산정특례/전이암/특정암치료비
 세번받는표적항암

카티치료/다빈치로봇수술 등
 최신 암치료

일반병원/종합병원/상급종합병원
 암통원일당

구분	뉴 암보험		
종	1종 세만기	2종 무해지	3종 연만기
납입기간	10/15/20/25/30년	20/25/30년	전기납
보험기간	80/90/100세	(좌동)	10/15/20/30년
형	1형 : 10대 납입면제, 2형 : 3대 납입면제		
가입연령	0세 ~ 75세		
신설특약	항암방사선치료(생식기암), CAR-T치료, 암산정특례, 전이암 다빈치로봇수술, 세번받는표적 등 신규담보 탑재		

> 뇌혈관/허혈성심장 수술시 납입면제 포함 최대 10대 납면

납입면제조건	상해/질병80% 후유	암	뇌졸중	급심	신설!	신설!	양성 뇌종양	만성 당뇨	중대 빈혈
					뇌혈관	허혈성			
뉴 암보험	10대	발생	진단	진단	수술	수술	진단	진단	진단
	3대	발생	진단	-	-	-	-	-	-



8월 신상품 '9회주는 암보험' 출시
KB는 '9회주는 암보험' 9해줘암~~!!



암종별 세분화로 업계 최대 9회 지급하는 '9회주는 암보험' 출시!

구분	분류번호	대상이 되는 질병	구분	분류번호	대상이 되는 질병
1. 소화기관	C15	식도	6. 3대 고액암	C38	심장, 종격 및 흉막
	C16	위		C40 ~C41	골 및 관절연골
	C17	소장		C70	수막
	C18	결장		C71	뇌
	C19	직장구불결장접합부		C72	척수, 뇌신경 및 중추 신경계통의 기타 부분
	C20	직장		7. 혈액암	C81 ~C96
	C21	항문 및 항문관	D47.1		만성 골수증식 질환
	C26	기타 및 부위불명 소화기관	D47.5		만성 호산구성 백혈병 (과호산구증후군)
2. 간/췌장	C22	간 및 간내 담관	D45		진성 적혈구 증가증
	C23	담낭	D46		골수 형성이상 증후군
	C24	담도의 기타및상세불명 부분	D47.3		본태성(출혈성) 혈소판혈증
	C25	췌장	D47.4	골수섬유증	
3. 폐	C33	기관	8. 비뇨기관 /유방암	C50	유방
	C34	기관지 및 폐		C64 ~C68	요로
	C39	기타 및 부위불명의 호흡기 및 흉곽내기관		9. 11대 특정암	C37
4-1. 여성생식기	C51 ~C58	여성생식기관	C43		피부의 악성 흑색종
	4-2. 남성생식기	C60 ~C63	남성생식기관		C45 ~C49
5. 두경부		C00 ~C14	입술, 구강 및 인두		C74
	C30	비강 및 중이	C75		기타 내분비선 및 관련구조물
	C31	부비동	C76		기타 및 부위불명
	C32	후두	C97		독립된(원발성) 여러 부위
	C69	눈 및 부속기	C80		부위의 명시가 없는



최대 아홉번 지급하는 KB 뉴암보험 '9해줘암' 보험~~~~



8월 신상품 '2대질환 열번 보장보험' 출시

뇌로 5번/심장으로 5번 통합 뇌/심장 진단비



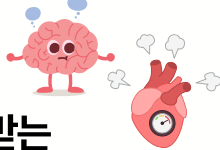
KB 손해보험



8월 무더위! '2대질환 열번 보장보험' 으로 "이열치열" 극복해요~

신상품 '2대질환' 보험

뇌로 '5번'
심장으로 '5번'
최대 10번 보장받는
통합 뇌/심장질환 진단비!



신설!

▶ 뇌혈관/허혈성심장 수술시
납입면제 포함 6대 납입면제

▶ 연만기/세만기/무해지
모두 탑재!

뉴 2대질환 주요 보장

▶ 통합 뇌질환진단비

- ① 뇌전증 ② 일과성뇌허혈발작
- ③ 뇌혈관질환(뇌졸중제외)
- ④ 뇌혈관질환(협착증) ⑤ 뇌경색/뇌출혈



▶ 통합 심장질환진단비

- ① 심근병증 ② 심장판막협착증
- ③ 심장질환(특정 II)
- ④ 심장질환(특정 I) ⑤ 부정맥질환(I49)



항응고제치료(급여)와파린/NOAC 처방 보장

2대질환 재활치료비(급여) 보장
2대질환 통원일당 한도 확대(10일~30일) 및
종합병원 통원일당 신설

▷ 뉴 통합 뇌/심장질환 진단비 보험 플랜

*납면대상보장 10만, 20년납 20년갱신 기준

구분	보장담보	가입금액
통합뇌질환 진단비	뇌전증진단비	2,000만
	일과성뇌허혈발작	100만
	뇌혈관질환(뇌졸중제외)	2,000만
	뇌혈관질환(협착증)	2,000만
	뇌혈관질환(뇌경색/뇌출혈)	4,000만
통합심장질환 진단비	심근병증	2,000만
	심장판막협착증	100만
	심장질환(특정 I)	2,000만
	심장질환(특정 II)	5,000만
	부정맥질환(I49)	1,000만

구분	40세	45세
여성	20,704원	28,905원
남성	35,072원	49,891원

▶ 좁아져서(협착증) 한번 받고,
막히거나(뇌경색),
터지면(뇌출혈) 한번 더 받고!

▶ 협심증 진단비 받고, 수술시
납면되고, 심근경색시 진단비
최대 5천 또 받고!

*가입금액은 인수지침 변경에 의해 달라질 수 있습니다.



최대 10번 지급하는 KB 뉴 통합 뇌/심장질환 진단비 보험



8월 신상품 통합 2대진단비보험 출시

뇌로 5번/심장으로 5번 통합 뇌/심장 진단비



8월 무더위! 2대질환 최대 열번 보장! 통합 뇌/심장질환 진단비

통합뇌질환진단비		
구분	분류번호	대상이 되는 질병
1. 뇌전증	G40	뇌전증
	G41	뇌전증지속상태
2. 일과성 뇌허혈발작	G45.0	척추-뇌기저동맥증후군
	G45.1	경동맥증후군(대뇌반구성)
	G45.2	다발성 및 양쪽 뇌전동맥증후군
	G45.3	일과성 흑암시
	G45.8	기타 일과성 뇌허혈발작 및 관련 증후군
	G45.9	상세불명의 일과성 뇌허혈발작
3. 뇌혈관 질환 (뇌졸중 제외)	164	출혈 또는 경색증으로 명시되지 않은 뇌졸중
	167	기타 뇌혈관 질환
	168	달리 분류된 질환에서의 뇌혈관장애
	169	뇌혈관질환의 후유증
4. 뇌혈관 질환 (협착증)	165	뇌경색증을 유발하지 않은 뇌전 동맥의 폐쇄 및 협착
	166	뇌경색증을 유발하지 않은 대뇌 동맥의 폐쇄 및 협착
5. 뇌경색 /뇌출혈	161	뇌내출혈
	162	기타 비외상성 두개내 출혈
	163	뇌경색증

통합심장질환진단비		
구분	분류번호	대상이 되는 질병
1. 심근병증	142	심근병증
	143	달리 분류된 질환에서의 심근병증
2. 심장 판막협착증	106.0	류마티스성 대동맥판협착
	106.2	기능부전이 있는 류마티스성 대동맥판협착
	135.0	대동맥판협착
	135.2	기능 부전을 동반한 대동맥판협착
3. 심장질환 (특정 II)	146.0	인공 소생에 성공한 심장정지
	121	급성 심근경색증
	122	후속 심근경색증
	123	급성 심근경색증 후 특정 현존 합병증
4. 심장질환 (특정 I)	120	협심증
	124	기타 급성 허혈심장질환
	125	만성 허혈심장병
	130	급성 심장막염
	131	심장막의 기타질환
	132	달리 분류된 질환에서의 심장막염
	133	급성 및 아급성 심내막염
	138	상세불명 판막의 심내막염
	140	급성 심근염
	141	달리 분류된 질환에서의 심근염
147	발작성 빈맥	
5. 부정맥 질환(149)	148	심방세동 및 조동
	150	심부전
	149	기타 심장부정맥

▷ 뇌혈관/허혈성심장 수술시 납입면제 포함 최대 6대 납면

납입면제 조건		상해/질병 80%후유	뇌졸중	급심	뇌혈관	허혈성
2대 질환	6대	발생	진단	진단	수술	수술

신설! **신설!**



자녀보험도 KB 금쪽같은자녀보험+ 금쪽이 3대 진단비/일당플랜



우리 아이 100세까지 암 1억 2대 진단비 5천만원 플랜!

암진단비

1억!

유사암

2천!

뇌혈관

5천!

심장질환

5천!

부정맥 i49

1천!

양성뇌종양

3천!

▷ 금쪽이 30년납 100세 무해지 11대납입면, 상해사망100, 상해후유100, 납면보장10만

보장담보	가입금액	보장담보	가입금액
암진단비	1억	심장질환진단비 I	3,000만
4대 유사암진단비	2,000만	심장질환진단비 II	3,000만
양성뇌종양진단비	3,000만	허혈성진단비	2,000만
뇌혈관진단비	5,000만	부정맥질환(i49)	1,000만

구분	10세	15세	20세
여성	35,175	42,209	50,901
남성	45,776	54,621	64,867



일당 가입 좋지만 비싸다고요?... 100세까지 2만원대 걱정없이!



상해

입원일당, 종합병원입원일당,
중환자실입원일당, 간호간병



질병

입원일당, 종합병원입원일당,
중환자실입원일당, 간호간병

▷ 금쪽이 30년납 100세 무해지 11대납입면, 상해사망100, 상해후유100, 납면보장10만

보장담보	가입금액	보장담보	가입금액
상해입원일당(180일)	5만	질병입원일당(180일)	5만
상해종합병원입원일당	5만	질병종합병원입원일당	5만
상해중환자실입원일당	10만	질병중환자실입원일당	10만
상해간호.간병(30일)	15만원	질병간호.간병(30일)	15만원

구분	10세	15세	20세
여성	22,505	25,254	28,366
남성	20,836	23,361	25,842



업계유일 20년갱신 운전자보험

승용차도/오토바이도 운전자보험은 KB로!



업계 유일 '20년 후에도 갱신' 가능한 KB운전자보험이 정답!

▶ 뉴간편3 - 20년납20년갱신/1급/납면기본/최저보험료1만

보장담보		가입금액
상해 보장	자동차부상(1~7급)(운전자)	10만
	자동차부상(1~3급)/(4~14급)	900만(각)
	골절진단비(치아파절포함)(연간1회)	20만
	5대골절진단비	100만
	골절철심제거수술비(급여 연간1회)	50만
	골절부목치료비	10만
	상해수술비	100만
	상해통원일당(상급종합 연간30일)	7만
	상해통원일당(종합 연간10일)	3만
	일반상해후유장해(3~100%)	5,00만
	교통상해50%이상후유장해	100만
	교통상해사망	5,000만

보장담보		가입금액
운전자 비용 보장	자동차사고변호사선임 비용손해III(경찰조사포함)	5,000만
	자동차사고별급II (스쿨존3천만원한도)	3,000만
	자동차사고별급(대물)	500만
	교통사고처리보장VI	2억
	교통사고처리보장III (중대법규위반, 6주미만)	1,000만
배상 책임	가족일상생활중배상책임III	1억

- ▶ 통지의무 - 보험가입 후 피보험자의 운전목적/운전여부 등의 변경 시 보험회사에 이 사실을 알려야 합니다.
- ▶ 비례보상 - 변호사/별급 등 비용손해 관련 담보는 2개 이상 가입해도 중복보상 되지 않고, 실제비용을 비례보상합니다.
- ▶ 보상조건 - 변호사선임 담보는 사망사고 또는 중대법규위반 등의 사고 시 보상
- ▶ 추가가능 - 기존 가입자의 경우 한도 내에서 신담보 추가가 가능합니다.
- ▶ 면책조건 - 음주, 무면허, 약물상태, 뺑소니 사고는 보상하지 않습니다.

구분	30세	40세	50세	60세
남성	23,892원	24,992원	26,027원	26,244원
여성	17,702원	20,375원	23,779원	27,102원



오토바이 운전자라면 가성비 좋은 KB플러스오토바이 운전자보험으로!

보장담보	가입금액	보장담보	가입금액
교통사고부상보장(1~3급)	100만	교통상해골절진단(치아제외)	10만
교통사고부상보장(1~14급)	600만	교통상해수술비	30만
교통상해사망	2,000만	교통사고처리보장	1억
교통상해후유장해(80%↑)	2,000만	별급	2,000만
교통상해후유(3~100%)	2,000만	변호사선임비용	5,000만
교통상해입원일당(1일이상)	2만	▷ 40세, 20년납 20년만기, 성별무관	



구분	KB손보	A사	B사
가정용	23,391원	25,287원	30,414원
비유상용	49,080원	55,239원	79,920원



댕댕이도 냥이도 KB펫실손
KB금쪽같은 펫(강아지/고양이)보험



아직 펫실손 없으세요? 가성비 최고 KB금쪽같은 펫보험으로 하세요!

'NEW' 유병력 펫도 질병 부담보로 심사 가능!



가입연령

0세 (91일 이후) ~ 10세까지

보험기간

3년 / 5년 갱신 (최대 20세 보장)

반려견 치료비특약

[실속형] 입원/통원
각각 350만원 한도

- * 입/통원 1일당 각 10만원
- * 수술 1일당 150만원

- 위염/장염/외이도염 등 다빈도질환을 보장해요!
- 슬개골 및 고관절도 보장해요!

- 90% / 80% / 70% / 50% 중 선택
- 자기부담금 없음 / 1만 / 3만 / 5만 / 10만 중 선택
- 질병: 면책기간 30일
- 슬관절/고관절탈구 면책기간 1년(강아지)

반려동물 배상책임특약



최대 1천만원 한도
자기부담금 3만원

반려견이 타인의 신체 혹은 타인의 반려동물에 손해를 입혔다면 법률상의 배상책임 손해에서 자기부담금을 차감한 금액을 보장해요!

보험료 할인

할인혜택 중복가능
최대 12% 할인!

[아래 할인혜택 중복 적용 시]

동물등록증 제출 2% 할인

2마리 이상 가입 5% 할인

보험기간내 무사고 5% 할인

▷ 3년갱신 20년만기, K펫플랜, 강아지, 0세 남아, 80%형 *반려인 남 40세 일반상해사망100만, 1급

보장담보 (강아지)	가입금액
반려동물치료비(80%형)	500만
반려동물배상책임	1,000만
무지개다리 위로금	15만



구분	자기부담 無	자기부담 1만	자기부담 3만	자기부담 5만	자기부담 10만
말티즈	48,897원	46,735원	42,904원	39,556원	33,088원
치와와	35,140원	33,592원	30,849원	28,451원	23,820원



종합/유병자/신상품 감액기간 정리

KB 주요 상품 담보별 감액기간 정리



상품군	2대질환		담보명	감액기간
종합형 상품 오펜텐 닥터시리즈	뇌/심	진단	뇌혈관질환진단비 / 뇌/심 산정특례	1년 50%
			심장질환(특정 I / II)진단비 / 부정맥질환(149)진단비	
	수술	뇌혈관질환수술비/허혈성심장질환수술비 / (부정맥포함)심장질환수술비		
	질병 수술비		질병수술비/5대기관수술비 / 112대 질병수술비 / 종 수술비	감액없음
유병자 상품	뇌/심	진단	뇌혈관질환진단비 III / 뇌/심 산정특례	90일 10% 1년 50%
			심장질환(특정 I / II)진단비 / 부정맥질환(149)진단비 III	
	수술	뇌혈관질환수술비 III / 허혈성심장질환수술비 / 부정맥포함)심장질환수술비		
	질병 수술비		질병수술비 / 5대기관수술비 / 112대 질병수술비 / 종 수술비	1년 50%

상품군	암 면책기간		담보명	감액기간
종합형 상품 오펜텐 닥터시리즈	90일 면책 (단, 항암치료비 중 갑상선암/기타피부암은 면책없음)	일반암	암진단비(유사암제외)	특정소액암의 경우 1년50%
			10대고액암/중증암진단비/암수술비(유사암제외)	감액없음
			항암방사선/약물 치료비	
			표적항암(세기조절/양성자) 방사선치료비 II	
			표적항암약물허가치료비 II	1년 50%
	카티 항암약물치료비/전이암/특정암			
-	유사암	유사암진단비/갑상선암(초기제외)진단비	1년 50%	
유병자 상품	90일 면책 (단, 항암치료비 중 갑상선암/기타피부암은 면책없음)	일반암	암진단비(유사암제외)/10대고액암/중증암진단비	1년 50%
			암수술비(유사암제외)	
			항암방사선/약물 치료비	1년 50%(기타피부, 갑상선암 1년 10%지급)
			표적항암(세기조절/양성자) 방사선치료비 II	1년 50%
			표적항암약물허가치료비 II	
	카티 항암약물치료비/전이암/특정암			
	-	유사암	유사암진단비 III	1년 50% (90일미만 10%)
		갑상선암(초기제외)진단비	1년 50%	

신상품

상품군	9회주는 암		담보명	세부보장	감액기간
9회주는 암보험 (신상품)	90일 면책 (단, 항암치료비 중 갑상선암/기타피부암은 면책없음)	일반 암	통합암진단비 (유사암제외)	유방암 및 비뇨기관 암진단비 / 남성,여성 생식기암 진단비 II	1년50%
				소화기관/혈액/두경부/11대 특정/폐암/3대특정고액암 진단비	감액없음
				간암,담낭암,기타담도암 및 췌장암 진단비	

신상품

상품군	2대질환		담보명	감액기간
2대질환 열변보장보험 (신상품)	뇌/심	진단	통합 뇌질환 진단비 / 통합 심장질환진단비	1년50%

SUMMER KB 'zoom' 특강

2023년 8월 zoom 여름특강!

영업에 도움이 되는
콘텐츠 엄선!

7~8월 매주 2회
실시간 방송!

영업고민 완전 정복~!

KB Special 특강으로~

939 058 7935

여름특강 전용채널 비밀번호 : 0832

'여름 특강 Zoom'

특강 시간 **15:00 ~ 16:30**

※ 10분전 입장바라며, 참가자 이름으로 변경 바랍니다.

차 수	일정	제목	내 용	강사
6차	8/3 (목)	화재보험으로 주변상가 내 고객 만들기	상가 업종별 화재보험 가입 이유 및 추천설계 / 화재보험 증권 이해하기	박봉우 강사
7차	8/8 (화)	change up 컬설팅 실전 스킬2	최신 컨설팅 트렌드 및 의료 트렌드를 반영한 보장 체인지업 4대 전략 활용법	이집권 강사
8차	8/10 (목)	보험이 주는 두 번째 선물 비용처리의 절세효과	세법을 통한 개인/법인사업자 비용처리 비용처리-절세 제안으로 사업가 시장 공략	김주한 강사
9차	8/16 (수)	암보험은 설명이 아니라 설득시켜야 잘 판매할 수 있다!	정말 암 보험 잘 파는 방법 현재 암 치료 트렌드와 다양한 판매화법	민나래 강사
10차	8/17 (목)	알고 보면 돈이 되는 자동차보험 특약	자동차보험특약 다 알고 계신가요? 이제는 자동차보험도 컨설팅 시대	이은숙 강사
11차	8/22 (화)	참 쉬운 고객 어프로치 기법	일상생활 보상사례 및 담보를 통한 주력상품(운전자/일배책) 어프로치	전신애 강사
12차	8/24 (목)	고령화시대 간병보험은 선택이 아닌 필수	노후 간병에 대한 진정한 해결책은? 진짜 간병보험이 필요한 이유	강형수 강사