



이달의 마케팅 이슈

- **[신상품] 헤리티지종신보험(무)**
 - 부담을 더 낮춘 든든한 종신보험!
 - 일반가입형/간편가입형(325)/초간편가입형(320) 가입가능
 - 고액계약 보험료할인으로 부담을 줄이세요!
- **6월 인수기준 대폭 상향!!**
 - 주요특약 한도 대폭 상향 및 연계배수 삭제
 - 일반가입형, 간편고지형 동시 상향
- **질병장해특약 기준변경 | 척추질환**
 - 입원 및 수술 기왕력자 인수 & 기간별 기준통일 및 부담보 기간조정
- **헬스케어건강생활보험(무) m.내비게이션**
 - 빠른판단과 선택의 기준을 명확히 제시하는 PLAN제공
- **산정특례보장특약 안내**
 - 건강보험 보장컨설팅 고수라면 반드시 활용하세요.
 - 미래에셋생명의 헬스케어시리즈로 설계 제한하세요.
- **보험금지정 대리인 청구제도**
 - 차매담보를 가입하실때 지정대리인청구인을 꼭 지정하세요!
- **광고심의프로세스안내**



미래에셋생명 스페셜

- **법인&VIP컨설팅의 脈**
 - 세무 : 5억원이 넘는 해외계좌, 6월말까지 신고하세요.
- **미래에셋생명 DPC**
 - 미래에셋생명의 주력상품과 마케팅자료를 한곳에서 확인가능합니다.
 - 긴말필요없이, 일단 짚어보자!!!!
- **미래에셋생명의 6월 Event! | 모바일쿠폰이 쏟아집니다~**
 - m.Contents JUNE비타민 이벤트!
- **6월 m.Contents 업로드일정**
- **6월 GA세일즈테마과정**
 - 2023년 최신 수술 트렌드와 수술특약
- **6월 미래에셋생명 교육일정**

본 매거진은 자연환경보호를 위해 재생지로 제작되었습니다.
 미래에셋생명은 ESG 경영을 실천합니다.
 * ESG : Environment(환경), Social(사회), Governance(지배구조)





사랑하는 가족을 위한 현명한 선택

미래에셋생명

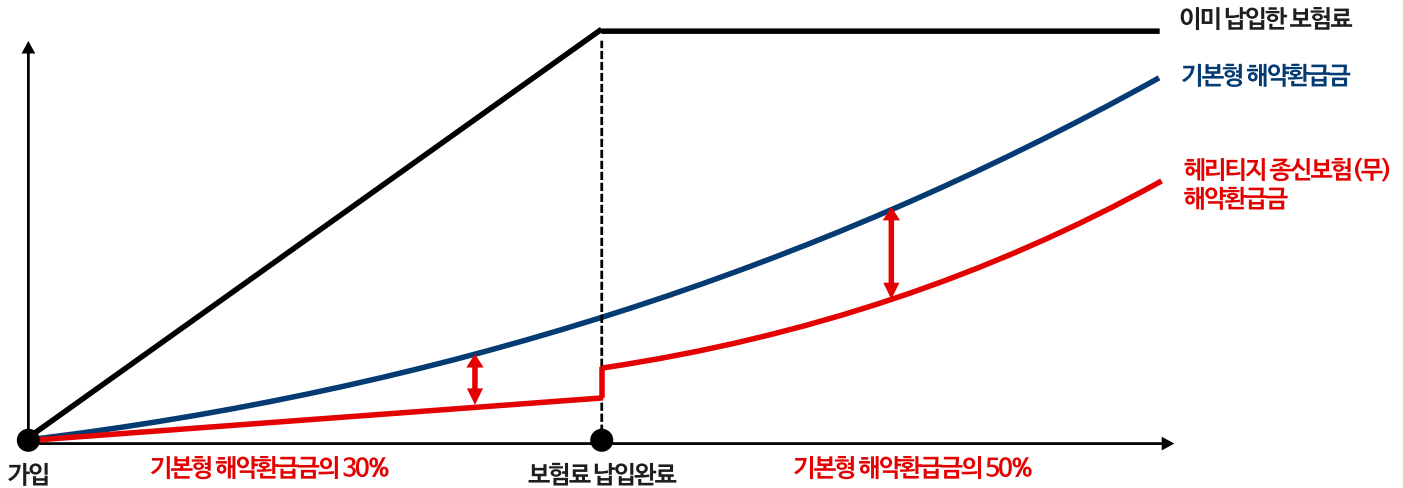
헤리티지 종신보험 무배당

[해약환급금이 적은 유형] (일반가입형 / 간편고지형 / 초간편고지형)

미래에셋생명

헤리티지 종신보험 무배당 [해약환급금이 적은 유형] is...

♥ 왜 다른 종신보험에 비해 저렴할까요?
(기본형과 '해약환급금이 적은 유형' 상품구조 비교 예시)



- * 미래를 선택하는 종신보험(무)은 납입기간 중 해지 시 기본형 해약환급금의 50%, 납입완료 후 해지 시 기본형 해약환급금의 100%를 지급하는 반면, 미래에셋생명 헤리티지 종신보험(무)은 납입기간 중 해지 시 기본형 해약환급금의 30%, 납입완료 후 해지 시 기본형 해약환급금의 50%를 지급하는 구조로 기본형 및 기존 저해지종신보험(미래를 선택하는 종신보험(무))에 비해 더욱 저렴한 보험료로 가입이 가능합니다.
- * 위 그래프는 '미래에셋생명 헤리티지종신보험(무) [해약환급금이 적은 유형]'의 상품구조의 이해를 돕기 위한 단순 예시입니다.
- * 기본형 상품은 보험료 등의 비교를 위한 종목으로 실제 판매되지 않는 상품입니다.

♥ 간편고지형, 초간편고지형으로 계약전 알릴 의무를 간소화 했습니다.

- * 유병력자 등 일반가입형과 같은 일반심사 보험에 가입하기 어려운 경우 간편고지형(325), 초간편고지형(320)을 통해 계약심사 및 건강검진의 부담을 줄일 수 있습니다.
- * 간편고지, 또는 초간편 고지형으로 가입 후 계약일로부터 3개월 이내에 일반가입형 가입을 희망하는 경우, 동일한 피보험자를 대상으로 일반계약 심사를 통해 일반가입형을 청약할 수 있는 기회를 제공합니다.

♥ 금리확정형 상품으로 공시이율 변동에 따른 해약환급금 변동 가능성이 없습니다.

- * 적용이율 3.0%를 사용하여 보험료는 더욱 낮추고, 금리확정형이므로 향후 시장이율이 변동하더라도 해약환급금의 변동이 없습니다.
- * 이 상품은 보장성보험이므로 저축이나 연금 목적으로는 적합하지 않습니다.

♥ 종신보험의 목적에 충실한 상품입니다.

- * 기본형 종신보험과 동일한 사망보장을 제공하지만 더 낮은 보험료로 가입이 가능하므로 유족생활자금 마련, 상속세 재원 마련, 상속재산 형성 등 종신보험의 목적에 충실한 상품입니다.

* 본 교육자료는 상품의 이해를 돕기 위한 요약자료입니다. 자세한 내용은 상품설명서, 약관 등을 확인하시기 바랍니다.

미래에셋생명 헤리티지 종신보험 무배당

[해약환급금이 적은 유형] (일반가입형 / 간편고지형 / 초간편고지형)

※ 이 상품은 보장성보험(종신보험)상품으로 저축이나 연금 목적으로는 적합하지 않습니다.

더 부담을 낮춘 든든한 종신보험!



♥ 보험료 및 해약환급률 비교 (당사 종신보험 상품) (남자 40세, 보험가입금액 1억원, 고액할인 반영, 단위: 원)

10년납	일반가입형		간편고지형		초간편고지형	
	헤리티지종신보험(무)	미래를 선택하는 종신보험(무)기본 Plan	헤리티지종신보험(무)	간편하게 선택하는 종신보험(무)기본 Plan	헤리티지종신보험(무)	
보험료	265,320	461,000	293,040	486,000	314,820	
환급률	1년	8.8%	16.5%	9.0%	16.5%	8.9%
	3년	27.9%	37.9%	27.2%	37.6%	26.0%
	5년	32.5%	42.9%	31.6%	42.6%	30.1%
	7년	35.1%	45.7%	34.1%	45.4%	32.4%
	10년	61.2%	107.6%	59.4%	102.9%	56.4%
	20년	78.5%	127.7%	75.9%	121.7%	71.8%
	30년	99.1%	150.2%	94.1%	141.5%	88.8%
	40년	120.0%	172.0%	112.3%	160.3%	105.6%

20년납	일반가입형		간편고지형		초간편고지형	
	헤리티지종신보험(무)	미래를 선택하는 종신보험(무)기본 Plan	헤리티지종신보험(무)	간편하게 선택하는 종신보험(무)기본 Plan	헤리티지종신보험(무)	
보험료	152,460	247,000	169,290	261,000	181,170	
환급률	1년	0.0%	0.0%	0.0%	0.0%	0.0%
	3년	23.2%	32.6%	22.6%	32.4%	21.9%
	5년	30.5%	41.2%	29.4%	40.8%	28.2%
	7년	34.1%	45.4%	32.9%	45.0%	31.4%
	10년	35.6%	46.8%	34.3%	46.4%	32.7%
	20년	68.3%	117.3%	65.7%	112.1%	62.4%
	30년	86.2%	137.9%	81.5%	130.3%	77.2%
	40년	104.4%	158.0%	97.2%	147.6%	91.8%

※ 상기 예시된 헤리티지종신보험(무), 미래를 선택하는 종신보험(무), 간편하게 선택하는 종신보험(무) 상품은 [해약환급금이 적은 유형]으로, 보험기간 또는 납입기간 중 해지할 경우 [기본형]에 비해 해약환급금이 적은 대신 [기본형]에 비해 저렴한 보험료로 가입이 가능한 상품입니다.

※ 자세한 내용은 상품설명서, 약관 등을 확인하시기 바랍니다.

미래에셋생명 헤리티지 종신보험 무배당 [해약환급금이 적은 유형입니다!]

※ 이 상품은 보장성보험(종신보험)상품으로 저축이나 연금 목적으로는 적합하지 않습니다.

♥ 타사 유사상품과의 비교(일반가입형, 간편고지형) (남자 40세, 10년납, 보험가입금액 1억원, 고액할인 반영)

구분		헤리티지 종신보험(무)	A사 상속종신	B사 상속종신
부리방식		금리확정형	금리연동형	
가입나이		만 15세 ~ 최고 80세		
적용이율		3.00%	2.75%	3.17%
저해지방식		납입기간 중 해지 시 기본형 해약환급금의 30%, 납입완료 후 해지 시 기본형 해약환급금의 50%		
보험료	일반가입형	265,320원	297,000원	277,340원
	간편고지형	293,040원	342,000원	316,540원
공시이율		해당사항 없음	2.40%가정	2.50% 가정
환급률 예시 (일반가입형 기준)				
경과 기간	1년	8.8%	6.5%	6.4%
	5년	32.5%	26.0%	23.8%
	10년	61.2%	46.0%	39.5%
	20년	78.5%	39.1%	40.4%
	30년	99.1%	33.2%	32.7%
	40년	120.0%	0.0%	0.0%

※ 공시이율 상품의 환급률 예시는 현재 공시이율이 해지시점까지 동일한 경우를 예시한 내용이며, 공시이율의 변동에 따라 더 높아질 수도 낮아질 수도 있습니다.

♥ 초간편고지형 상품비교 (남자 40세, 10년납, 보험가입금액 1억원, 고액할인 반영)

구분		헤리티지 종신보험(무)	A사 초간편종신	C사 초간편종신
부리방식		금리확정형	금리연동형	금리확정형
고지항목 (소견/입원수술/진단)		3 / 2 / 0	3 / 0 / 5 (암, 뇌혈관질환, 심혈관질환)	0 / 1 / 0
가입나이		30세 ~ 최고 70세		
적용이율		3.00%	2.75%	2.25%
납입기간(년)		5/7/10/12/15/20/25/30년납	7/10/15/20년납	10/15/20년납
보험료		314,820원	452,000원	497,000원
저해지 (무해지) 방식	납입기간 중	기본형 환급금의 30%	기본형 환급금의 50%	0% (환급금 없음)
	납입완료 후	기본형 환급금의 50%	기본형 환급금의 100%	기납입보험료 X Max(90%, 기본형환급률)
납입면제		보험료 납입기간 중 피보험자가 장애분류표 중 동일한 재해를 원인으로 여러 신체부위의 장애지급률을 더하여 50% 이상인 장애상태가 되었을 경우		납입면제 없음

※ C사 상품의 경우 최대가입금액은 5천만원이나, 보험료 비교를 위해 2배로 조정하였습니다.

※ 자세한 내용은 상품설명서, 약관 등을 확인하시기 바랍니다.

★ **한도 걱정없이 가입하세요** ★ **연계배수 없이 똑똑똑 ~ 올려서 보장UP!** ★

미래에셋생명 6월 인수기준 대폭 상향!



1. 일반가입형 인수기준 변경안

주특약명	현재 인수기준			개정안(6월)		
	가입한도	기계약 합산	연계조건	가입한도	기계약 합산(6월)	연계조건
질병장해	50세이하 3천 60세이하 2천 61세이하 1천	50세이하 3천 60세이하 2천 61세이상 1천	주계약 7.5배수	30세이하 6천 31세이상 4천	30세이하 6천 31세이상 4천	(연계배수삭제)
재해사망	1억	3억	-	2억	3억	-
뇌혈관질환 진단 (최초1회)	50세이하 3천 60세이하 1천 61세이상 5백	50세이하 4천 60세이하 1.5천 61세이상 5백	주계약 7.5배	50세이하 6천 51세이상 3천	50세이하 6천 51세이상 3천	(연계배수삭제)
허혈성심장질환 진단 (최초1회)	50세이하 3천 60세이하 1천 61세이상 5백	50세이하 4천 60세이하 1.5천 61세이상 5백	주계약 7.5배	50세이하 5천 51세이상 3천	50세이하 6천 51세이상 3천	(연계배수삭제)
뇌혈관질환 수술 (최초1회)	50세이하 2천 60세이하 1천 61세이상 5백	50세이하 3천 60세이하 2천 61세이상 1천	주계약 5배	50세이하 4천 51세이상 2천	50세이하 5천 60세이하 3천 61세이상 2천	(연계배수삭제)
허혈성심장질환 수술 (최초1회)	50세이하 2천 60세이하 1천 61세이상 5백	50세이하 3천 60세이하 2천 61세이상 1천	주계약 5배	50세이하 4천 51세이상 2천	50세이하 5천 60세이하 3천 61세이상 2천	(연계배수삭제)
뇌출혈 진단	50세이하 7천 60세이하 5천 61세이상 1천	50세이하 1억 60세이하 7천 61세이상 3천	-	60세이하 1억 61세이상 8천	60세이하 1억 61세이상 8천	-
급성심근경색증진단	50세이하 7천 60세이하 5천 61세이상 1천	50세이하 1억 60세이하 7천 61세이상 3천	-	60세이하 1억 61세이상 8천	60세이하 1억 61세이상 8천	-
표적항암약물치료	30세이하 1억 50세이하 8천 60세이하 6천 61세이상 4천	30세이하 1억 50세이하 8천 60세이하 6천 61세이상 4천	[고액항암합산] 60세이하 1.7억 61세이상 7천 [고액항암합산(타사)] 1.8억	40세이하 1억 41세이상 8천	40세이하 1억 41세이상 8천	[고액항암] 2.5억 [고액항암(타사)] 3억 항암약물 10배
카티항암약물치료	5천	5천	[고액항암합산] 60세이하 1.7억 61세이상 7천 [고액항암합산(타사)] 1.8억	8천	8천	[고액항암] 2.5억 [고액항암(타사)] 3억 항암약물 10배
항암양성자	50세이하 3천 60세이하 2천 61세이하 1천	50세이하 3천 60세이하 2천 61세이상 1천	[고액항암합산] 60세이하 1.7억 61세이상 7천 [고액항암합산(타사)] 1.8억	3천	3천	[고액항암] 2.5억 [고액항암(타사)] 3억 항암방사선 2배
항암세기	60세이하 2천 61세이하 1천	60세이하 2천 61세이상 1천	[고액항암합산] 60세이하 1.7억 61세이상 7천 [고액항암합산(타사)] 1.8억	2천	2천	[고액항암] 2.5억 [고액항암(타사)] 3억 항암방사선 2배
항암정위	1천	1천	[고액항암합산] 60세이하 1.7억 61세이상 7천 [고액항암합산(타사)] 1.8억	2천	2천	[고액항암] 2.5억 [고액항암(타사)] 3억 항암방사선 2배
암통원	10만	10만	-	15만	15만	-
암통원 (상급, 연간30일)	40만	40만	-	45만	45만	-
(상급)입원	(일반) 2만 (상급) 5만	(일반) 7만 (상급) 10만	주계약 0.01배수	(일반) 3만 (상급) 7만	(일반) 7만 (상급) 10만	-

미래에셋생명 6월 인수기준 대폭 상향!

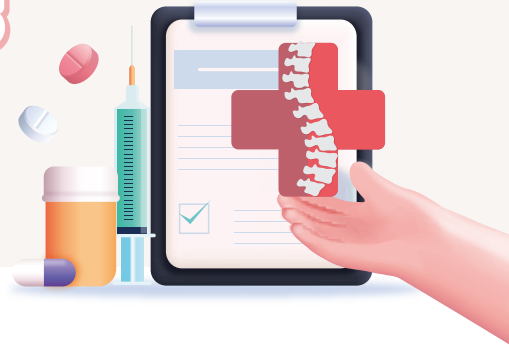


2. 간편고지형 인수기준 변경안

주특약명	현재 인수기준			개정안(6월)		
	가입한도	기계약 합산	연계조건	가입한도	기계약 합산(6월)	연계조건
질병장애보장	50세이하 3천 60세이하 2천 61세이하 1천	50세이하 3천 60세이하 2천 61세이하 1천	-	60세이하 4천 61세이상 2천	60세이하 4천 61세이상 2천	(연계배수삭제)
(상급)입원	(일반) 2만 (상급) 3만 (일반+상급) 3만	(일반) 2만 (상급) 3만	-	(일반) 3만 (상급) 7만 (일반+상급) 삭제	(일반) 3만 (상급) 7만	-
(상급)암직접치료입원	(일반) 2만 (상급) 3만 (일반+상급) 3만	3만	-	(일반) 3만 (상급) 7만 (일반+상급) 삭제	(일반) 3만 (상급) 7만	-
뇌혈관질환 진단 (최초1회)	50세이하 2천 60세이하 1천 61세이상 5백	50세이하 3천 51세이상 2천	주계약 5배수	50세이하 4천 51세이상 2천	50세이하 4천 51세이상 2천	(연계배수삭제)
허혈성심장질환 진단 (최초1회)	50세이하 2천 60세이하 1천 61세이상 5백	50세이하 3천 51세이상 2천	주계약 5배수	50세이하 4천 51세이상 2천	50세이하 4천 51세이상 2천	(연계배수삭제)
뇌출혈진단	60세이하 3천 61세이상 1천	60세이하 3천 61세이상 1천	-	60세이하 8천 61세이상 5천	60세이하 8천 61세이상 5천	-
급성심근경색진단	60세이하 3천 61세이상 1천	60세이하 3천 61세이상 1천	-	60세이하 8천 61세이상 5천	60세이하 8천 61세이상 5천	-
뇌혈관질환 수술 (최초1회)	60세이하 1천 61세이상 5백	50세이하 3천 60세이하 2천 61세이상 1천	주계약 2.5배수	60세이하 2천 61세이상 1천	50세이하 3천 60세이하 2천 61세이상 1천	(연계배수삭제)
허혈성심장질환 수술 (최초1회)	60세이하 1천 61세이상 5백	50세이하 3천 60세이하 2천 61세이상 1천	주계약 2.5배수	60세이하 2천 61세이상 1천	50세이하 3천 60세이하 2천 61세이상 1천	(연계배수삭제)
항암약물치료	2백	2백	-	3천	3천	표적/카티 10배수
표적항암약물치료	50세이하 8천 60세이하 6천 61세이상 4천	50세이하 8천 61세이상 6천 61세이상 4천	[고액항암합산] 60세이하 1.7억 61세이상 7천 [고액항암합산(타사)] 1.8억	40세이하 1억 41세이상 8천	40세이하 1억 41세이상 8천	[고액항암] 2.5억 [고액항암(타사)] 3억 항암약물 10배
카티항암약물치료	5천	(일반 기계약) 5천	[고액항암합산] 60세이하 1.7억 61세이상 7천 [고액항암합산(타사)] 1.8억	8천	8천	[고액항암] 2.5억 [고액항암(타사)] 3억 항암약물 10배
항암방사선치료	2백	(간편 기계약) 2백	-	3천	3천	양성자/세기/정위 2배수
항암양성자	60세이하 2천 61세이하 1천	50세이하 3천 60세이하 2천 61세이하 1천	[고액항암합산] 60세이하 1.7억 61세이상 7천 [고액항암합산(타사)] 1.8억	3천	3천	[고액항암] 2.5억 [고액항암(타사)] 3억 항암방사선 2배
항암세기	60세이하 1천 61세이하 5백	50세이하 3천 60세이하 2천 61세이하 1천	[고액항암합산] 60세이하 1.7억 61세이상 7천 [고액항암합산(타사)] 1.8억	2천	2천	[고액항암] 2.5억 [고액항암(타사)] 3억 항암방사선 2배
항암정위	5백	1천	[고액항암합산] 60세이하 1.7억 61세이상 7천 [고액항암합산(타사)] 1.8억	2천	2천	[고액항암] 2.5억 [고액항암(타사)] 3억 항암방사선 2배

질병장해특약 기준 변경

척추질환



첫째! 입원 및 수술(디스크절제술, 척추유합술 등) 기왕력자 인수

병명	인수기준	변경내용
추간판탈출증	수술외 치료(시술포함), 치료종료 후 ·3개월 미경과 : 인수불가 ·3개월 경과 : 5년 부담보 ✓	종신 → 5년
척추협착	수술치료(디스크절제술, 척추유합술 등), 치료종료 후 ·3개월 미경과 : 인수불가 ·3개월 경과 : 종신 부담보 ✓	수술한 경우도 인수 가능
척추분리증		



둘째! 기간별 기준 통일, 부담보 기간 조정

병명	인수기준	변경내용
척추 통증	단순통증, 수술외치료(시술포함), 치료종료 후 ·5-T 부담보	기간별 기준 통일 부담보 기준 조정
경추상완증후군	수술치료(디스크절제술, 척추유합술 등), 치료종료 후 ·3개월 미경과 : 인수불가 ·3개월 경과 : 종신부담보 ✓	수술한 경우도 인수 가능

빠른 판단과 선택의 기준을 명쾌하게 제시하는

가입설계 m.내비게이션

길도우미

- 1 담보별 추천보장특약
- 2 신규계약자 / 기계약자 Plan
- 3 남성/여성 담보별 보험료 예시



다양한
보장금부로
맞춤설계
가능~!

헬스케어
건강생활보험 (무)

130여종
주요특약
선택기준
제시~!

*부가율: 2023년 1월~4월 기간 동안 헬스케어 건강생활보험(무)에 부가된 특약비율

특약	특약			부가율이 높은 특약
	비갱신	갱신	추천	
뇌혈관질환진단특약	●	●		✓
뇌출혈진단특약	●	●		✓
뇌혈관질환 체중형진단특약	●	●	★	
20대 뇌질환진단특약	●	●	★	
뇌혈관질환 산정특례대상보장특약(연간1회한)	●	●	★	
허혈성심장질환진단특약	●	●		✓
급성심근경색증진단특약	●	●		✓
허혈성심장질환 체중형진단특약	●	●	★	
32대 심장질환진단특약	●	●	★	
심장질환 산정특례대상보장특약(연간1회한)	●	●	★	
5대 혈관질환진단특약	●	●		
특정부정맥진단특약	●	●		
허혈성심장질환 체중형진단특약	●	●		
뇌혈관질환수술특약(최초1회한)	●	●	★	✓
뇌혈관질환 체중형수술특약(최초1회한)	●	●		
뇌혈관질환통원특약(연간 10일한도)	●	●		
뇌혈관질환통원특약(상급종합병원, 연간30일한도)	●	●		
허혈성심장질환수술특약(최초 1회한)	●	●	★	✓
허혈성심장질환 체중형수술특약(최초 1회한)	●	●	★	
허혈성심장질환통원특약(연간 10일한도)	●	●		
허혈성심장질환통원특약(상급종합병원, 연간 30일한도)	●	●		
혈전용해치료특약	●	●		✓
치매보장특약Ⅱ	●	●		
중증치매생활비보장특약	●	●		
알츠하이머치매진단보장특약	●	●		
파킨슨·루게릭진단특약	●	●		
장기요양(1~2등급) 재가·시설급여보장특약	●	●		
장기요양(1~5등급) 재가·시설급여보장특약	●	●		
재해장애보장특약	●	●	★	✓
질병장애보장특약	●	●	★	✓
청각장애보장특약	●	●		
재해골절·재해수술·킥시치료특약	●	●	★	✓

신규 계약자 제안Plan

'혈관질환'과 '치매·장애' 함께 설계

[설계예시: 40세, 20년납, 중신만기, 해약한금이없는유형]

보장내용	보장금액 (만원)	보험료(원)	
		남	여
주계약	400	8,808	7,572
급성심근경색증진단특약	1,000	4,864	3,502
뇌출혈진단특약	1,000	3,170	2,980
허혈성심장질환 체중형진단특약	500	8,085	5,970
뇌혈관질환 체중형진단특약	500	9,530	10,070
장기요양(1~5등급) 재가·시설급여보장특약	30	12,660	23,097
뇌혈관질환 체중형수술특약(최초 1회한)	500	1,065	1,255
허혈성심장질환체중형수술특약(최초 1회한)	500	2,705	950
심장질환 산정특례대상보장특약(연간 1회한)	1,000	13,410	6,110
뇌혈관질환 산정특례대상보장특약(연간 1회한)	1,000	7,490	6,600
질병장애보장특약	500	5,150	5,630
단순 예시로, 고객 니즈에 맞는 특약 추가·삭제 가임			
합계		76,937	73,736

기 계약자 보완Plan

폭 넓은 혈관질환과 장애 설계

[설계예시: 40세, 20년납, 중신만기, 해약한금이없는유형]

보장내용	보장금액 (만원)	보험료(원)	
		남	여
주계약	400	8,808	7,572
20대 뇌질환진단특약	500	12,075	12,515
32대 심장질환진단특약	500	12,950	11,365
심장질환 산정특례대상보장특약(연간 1회한)	1,000	13,410	6,110
뇌혈관질환 산정특례대상보장특약(연간 1회한)	1,000	7,490	6,600
뇌혈관질환 통원특약(상급종합병원, 연간 30일한도)	30	4,860	3,900
허혈성심장질환 통원특약(상급종합병원, 연간 30일한도)	30	5,280	2,880
장기요양(1~2등급) 재가·시설급여보장특약	30	2,247	5,193
장기요양(1~5등급) 재가·시설급여보장특약	30	12,660	23,097
치매보장특약Ⅱ	1,000	8,050	9,370
질병장애보장특약	500	5,150	5,630
단순 예시로, 고객 니즈에 맞는 특약 추가·삭제 가임			
합계		92,980	94,232

관심질병포차종	진단	특약	*부가율: 2023년 1월~4월 기간 동안 헬스케어 건강생활보험(무)에 부가된 특약비율		부가율이 높은 특약
			비갱신	갱신	
관심질병포차종	갑상선기능항진증 치료특약	●	●		✓
	통풍진단특약	●	●		
	특정늑내장진단특약	●	●		
	간경변증진단특약	●	●		
	○ 대상포진진단특약		●	★	✓
	전립선비대증진단특약		●		
	요로결석진단특약		●		
	간·폐·신장 전조질환진단특약		●		
	급여 6대질환진단 검사비지원특약(연간 1회한)		●		
	○ 입원특약(1일 이상 10일 한도)	●	●	★	✓
입통원·수술포차종	입원특약(상급종합병원)(1일 이상 10일 한도)	●	●		
	입원특약(1일 이상 120일 한도)	●	●		
	120일 입원	●	●		
	입원특약(상급종합병원)(1일 이상 120일 한도)	●	●		
	15대질환입원특약(1일 이상 120일 한도)	●	●		✓
	○ 긴급입원	●	●		
	응급실내원특약		●		
	중환자실입원특약		●		
	15대질환수술특약	●	●		
	○ 집환수술	●	●		✓
4대기관중증질환수술특약 II	●	●			
○ 1~5종수술특약	●	●	★	✓	
○ 1~7종수술특약(급여)	●	●	★	✓	
○ 8대기관 양성종양 및 폴립 수술특약	●	●	★	✓	
○ 양성뇌종양수술특약	●	●	★	✓	
○ 특정장기절제수술특약	●	●			
○ 특정수술	●	●		✓	
인공관절치환수술특약	●	●			

신규 계약자 제안Plan

보험금 청구가 많은 '관심질병, 입통원·수술'보장

[실제예시: 40세, 20년납, 중신만기, 해약한금금이없는유형]

보장내용	보장금액 (만원)	보험료 (원)	
		남	여
주계약	400	8,808	7,572
갑상선기능항진증치료특약	100	195	361
대상포진 진단특약[갱]	100	1,925	2,978
요로결석진단특약[갱]	50	645	320
간·폐·신장 전조질환진단특약[갱]	20	288	512
급여 6대질환진단검사비지원특약 (연간 1회한)[갱]	5	450	490
1~5종 수술특약	1,000	12,900	13,290
1~7종 수술특약(급여)	1,000	12,450	11,960
8대기관 양성종양 및 폴립수술특약	20	1,324	1,028
인공관절치환수술특약	200	1,338	4,782
입원특약(1일 이상 10일 한도)	4	11,264	18,536
단순 예시로, 고객 니즈에 맞는 특약 추가·삭제 가입			
합계		51,587	61,829

※ 대상포진 진단특약[갱]의 경우 10년 만기 이후, 5년갱신 최대 100세만기, 요로결석진단특약[갱]의 경우 20년 만기 이후, 5년갱신 최대 100세만기.
 ※ '응급실내원특약[갱], 중환자실입원특약[갱]'의 경우 20년 만기 이후, 5년갱신 최대 100세만기.
 ※ 1~5종수술특약은 20년납 100세만기 / 간·폐·신장 전조질환진단특약[갱], 급여6대질환진단검사비지원특약[갱]의 경우 5년 갱신 최대 100세만기

기 계약자 보완Plan

생활질환과 중대질환 보장

[실제예시: 40세, 20년납, 중신만기, 해약한금금이없는유형]

보장내용	보장금액 (만원)	보험료 (원)	
		남	여
주계약	400	8,808	7,572
특정늑내장진단특약	100	470	454
간경변증 진단특약	200	546	272
갑상선기능항진증치료특약	100	195	361
대상포진 진단특약[갱]	100	1,925	2,978
간·폐·신장 전조질환진단특약[갱]	20	288	512
1~7종수술특약(급여)	1,000	12,450	11,960
8대기관 양성종양 및 폴립수술특약	20	1,324	1,028
인공관절치환수술특약	200	1,338	4,782
중환자실입원특약[갱]	5	260	195
응급실내원특약[갱]	1	209	185
단순 예시로, 고객 니즈에 맞는 특약 추가·삭제 가입			
합계		27,813	30,299



신규 계약자 제안Plan

'사망과 납입면제' 는 필수

[실제예시: 40세, 20년납, 중신만기, 해약한금금이없는유형]

보장내용	보장금액 (만원)	보험료 (원)	
		남	여
주계약	400	8,808	7,572
중등도 이상 치매 납입면제	0	17	30
80%장해및3대질환납입면제	0	1,902	1,434
재해사망특약	5,000	21,700	16,850
정기사망특약[경]	5,000	10,750	5,650
단순 예시로, 고객 니즈에 맞는 특약 추가·삭제 가입			
합계		43,177	31,536

※ 납입면제특약(중등도 이상 치매, 80%장해 및 3대질환)은 20년 전가입.
 ※ 정기사망특약은 갱신형으로 20년 만기 이후, 5년갱신 최대 90세만기.

기 계약자 보완Plan

가족을 위한 사망보장

[실제예시: 40세, 20년납, 중신만기, 해약한금금이없는유형]

보장내용	보장금액 (만원)	보험료 (원)	
		남	여
주계약	400	8,808	7,572
중등도 이상 치매 납입면제	0	64	98
80%장해및3대질환납입면제	0	7,363	4,664
재해사망특약	10,000	43,400	33,700
정기사망특약[경]	50,000	107,500	56,500
단순 예시로, 고객 니즈에 맞는 특약 추가·삭제 가입			
합계		167,135	102,534

헬스케어 종합보장보험(무) 'm,내비게이션 Mapping'



주계약	
[일반사망]	
주계약 보장기간	주계약 유형
90세, 100세만기, 종신	기본형 해약환급금이 없는 유형

암스트롱 암Plan 최신 암치료 트렌드 보장	신규가입자 - 동일담보 혼합설계 (ex. 암진단 갱신+암진단 비갱신) - 선택암으로 한번 더 암진단보장 - 표적항암치료 및 입원, 수술	OR	기계약자 - 암진단금 - 표적항암치료 및 입원, 수술 - 로봇수술을 보장하는 신암수술특약
뇌·심질환+ 장해·치매Plan 뇌·심 보장확대, 치매관련 보장	신규가입자 - 물가가치를 반영한 뇌·심 '진단,수술' 체증형 - 든든한 장기요양특약 - 재해장해와 질병 장해 동시 가입	OR	기계약자 - 물가가치를 반영한 뇌심 '진단,수술' 체증형 - 보장범위가 큰 '20대 뇌질환진단, 32대 심장질환진단' 업셀링
관심질병+ 입통원·수술Plan 보험청구 비율이 높은 보장	신규가입자 - 최신 치료 트렌드를 반영한 뇌·심 통원 - 일상의 관심질병 - 다양한 입통원 수술특약	OR	기계약자 - 1-5종 수술특약에 대해 급여 1-7종 수술특약 동시가입 - 최신 치료 트렌드를 반영한 뇌심 통원 특약 - 중대질병 외 다양한 관심질병 보장
사망보장+ 다양한 납입면제Plan 추천보장	신규가입자 - 정기사망과 재해사망 선택 - 다양한 납입면제 (영, 80%경해 및 3대질환형, 중동도 이상 치매)	OR	기계약자 - 부족한 일반사망을 정기사망으로 보장 - 재해사망 보완

All In One 건강보험 헬스케어 건강생활보험 (무)

판매인 교육용

본 자료는 사내교육용 자료로 고객에게 교부, 배포할 수 없으며 특히 보험안내자료(광고, 선전물)로의 사용을 엄격히 금지합니다.
 사내한-23-05-052(2023.05.31~2024.05.30) 고객제시불가

중증질환 산정특례제도란?

“본인일부 부담금 산정특례”의 통상적인 용어
진료비 본인부담이 높은 암 등 중증 질환자에 대한
진료비를 경감해 주는 제도

산정특례 혜택

산정특례 대상자로 등록되면 ‘의원, 병원, 종합병원’ 여부 상관없이
 질환별로 정해진 본인부담금을 적용 받아, 병원과 약국에서
 발생하는 **진료비 및 약제비의 본인부담금이 낮아집니다.**

적용 전

외래 30~60%, 입원 20%

적용 후

외래·입원 관계없이 **0~10%**

질환별 산정특례제도 혜택

구분	암	뇌혈관 질환	심장 질환	희귀·난치 질환	결핵	중증 화상	중증 외상	중증 치매
본인부담률	5%	5%	5%	10%	0%	5%	5%	10%
적용기간	5년	최대 30일	최대 30일	5년	치료기간	1년	최대 30일	5년
재등록여부	가능	-	-	가능	-	가능	-	가능

※ ‘복잡선천성심기형, 심장이식’의 경우 적용기간 60일, ‘상세불명 희귀질환자, 잠복결핵 감염’의 경우 적용기간 1년

| 적용시기

확진일로부터 **30일 이내** 등록신청 시 → **확진일부터** 적용 시작
 확진일로부터 **30일 경과 후** 등록신청 시 → **신청일부터** 적용 시작

| 적용범위

산정특례 등록 질환 및 등록 질환과 의학적 인과관계가 명확한 합병증 치료

※ 단, 심장질환과 뇌혈관질환자는 별도의 산정특례 등록 절차 없이 의료기관에서 고시에 정한 상병으로, 수술 또는 약제 투여를 하는 경우 ‘잠복결핵 감염’의 경우 최대 30일간, 본인부담률 5%의 산정특례를 적용받을 수 있습니다.

[출처 : 국민건강보험]



산정특례제도의 문제점과 해결책

! 문제점.1 비급여 부분은 산정특례 적용불가

일반환자				산정특례환자			
급여		비급여		급여		비급여	
구분	본인부담금	전액 본인부담	선별급여 +이외	구분	본인부담금	전액 본인부담	선별급여 +이외
	본인부담	공단부담			본인부담	공단부담	
입원	20%	80%	환자부담 100%	입원	5~10% (결핵 0%)	90~95%	환자부담 100%
외래	60%	40%	환자부담 100%	외래			환자부담 100%
처방조제	50%	50%		처방조제			

! 문제점.2 짧은 산정특례 적용기간

구분	뇌혈관 질환	심장 질환
제도	뇌질환 국가 산정특례 최대 30일	심장질환 국가 산정특례 최대 30일
해결책	짧은 산정특례 기간 적용을 대비해 1회 지급하는 '진단 및 수술' 특약과 함께 연간 1회, 소멸없이 보장하는 산정특례보장특약장을 준비	
치료 후	심각한 신체 후유장애 대비 *추천: 질병장해보장특약	재발 잦은 심장질환 1회가 아닌 반복 보장 대비 *추천: 심장질환 산정특례대상보장특약

+ 해결책이 될 수 있는 미래에셋생명 2대질환 '산정특례대상보장특약'

구분	기존보장 *2대질환	국가제도 중증질환자 산정특례	기존 보장과 국가제도의 해결안 뇌혈관/심장질환 산정특례대상보장특약
보장횟수	최초 1회한	30일 이내 회당	연간 1회
보험금지급	뇌/허혈성심장질환 진단 시	수술 또는 약물치료시 산정특례제도 적용	산정특례 해당 뇌혈관/심장질환 진단을 받고 약관에서 정한 치료 시
보장범위	I코드	급여치료	**뇌혈관: I코드, Q코드, S코드 심장질환: I코드, M코드, Q코드, S코드
분쟁	분쟁가능	분쟁없음	분쟁없음

※ *2대질환이란 '뇌혈관질환진단특약'과 '허혈성심장질환진단특약'
 ※ ** I(혈관), M(질병), Q(선천기형), S(상해)코드(약관에서 정한 치료시 보장)



뇌혈관질환/심장질환 산정특례대상보장특약에서는
특정기호를 사용합니다!

심장질환 산정특례대상보장특약

A. 산정특례 심장질환 진단(분류번호)

- 심장의 양성 신생물(D15.1)
- 심장 침범이 있는 류마티스열(I01)
- 대동맥궁증후군[다가야수](M31.4)
- 순환계통의 선천기형(Q20~Q25)

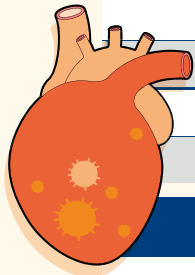
흉부 혈관의 손상, 심장의 손상(S25~S26)

~보다 많은 심장질환 보장 약관참조~

B. 산정특례 심장질환 수술(수가코드)

- 심장 창상봉합술(O1660)
- 부정맥수술(O2006,O2007)
- 판막성형술(O1781~O1784)
- 심장종양제거술(O1981, O1982)

~보다 많은 심장질환 보장 약관참조~



약관에서 보장하는 산정특례

※ 산정특례대상 및 적용기간

- A+B 또는 C = V192(최대30일)
- A 중 복잡선형성 심기형질환자 = V192(최대60일)
- A 중 심장이식환자 = V192(최대60일)

	산정특례 대상	특정기호
심장	수술, 약제, 복잡선형성 심기형질환자, 심장이식술	V192

※ 심장질환은 진단을 받고, 수술 없이 약물치료만 받아도 산정특례 대상

C. 산정특례 심장질환 약제(주사제)

- Alteplase
- Tenecteplase
- Urokinase

[출처 : 미래에셋생명 약관]

뇌혈관질환 산정특례대상보장특약

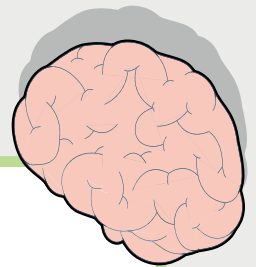
A. 산정특례 뇌혈관질환 진단(분류번호)

- 뇌혈관질환 (I60~I67)
- 경동맥의 동맥류 및 박리 (I72.0)
- 후천성 동정맥루 (I77.0)
- 순환계통의 기타 선천기형(Q28.0~Q28.3)
- 두개내손상(S06)

B. 산정특례 뇌혈관질환 수술(수가코드)

- 혈종제거를 위한 개두술(S4621,S4622)
- 뇌동맥류수술(S4641,S4642)
- 경피적동선혈관성형술(M6593,M6594,M6597)
- 혈관색전술(M1661~M1667,M6644)

~보다 많은 뇌혈관질환 보장 약관참조~



약관에서 보장하는 산정특례

※ 산정특례대상 및 적용기간

- A+B = V191(최대30일)
- A (I60~I62) +급성기입원 + B(X) = V268 (최대30일)
- A (I63뇌경색증)+발생24시간내 *NIHSS 5점 이상 + B(X) = V275 (최대30일)

※ *NIHSS(미국 국립보건원 뇌졸중 척도)

	산정특례 대상	특정기호
뇌	수술을 받은 경우	V191
	수술을 받지 않은 경우(I60,61,62)	V268
	I63(NIHSS 5점 이상)	V275

[출처 : 미래에셋생명 약관]

중증치매 산정특례대상보장특약 역시 특정기호를 사용합니다!

국가 중증치매 산정특례 제도 기준_적용기간 5년

특정기호	국가 중증치매 산정특례제도 적용방법
중증치매 V800	질환 자체의 의료적 필요도가 크고, 중증도가 높으며 희귀난치성의 치매질환으로 일수 제한 없이 5년간 산정특례 적용
중증치매 V810	질환 자체로도 중증도를 알 수 없으나 환자의 상태에 따라 중증의 의료적 필요가 발생할 경우 매년 최대 60일간 산정특례 적용 단, 전문가가 인정한 경우 60일 추가 인정

치매의 특성에 따라 **두가지 방법**으로 산정특례 적용

- V800: 중증도가 높고 희귀난치성 질환 성격의 중증치매(조발성 알츠하이머병에서의 치매, 루이소체를 동반한 치매 등 14개 질환)
- V810: 환자의 상태에 따라 발생하는 중증치매(만발성 알츠하이머병에서의 치매, 피질하혈관성 치매 등 12개 질환)

중증치매 산정특례대상보장특약

약관에서 보장하는 산정특례 **‘2가지 특정기호’**

[출처: 미래에셋생명 약관]

대상질병명(분류번호)/(질병코드)	특정기호
조기발병 알츠하이머병에서의 치매(G30.0+)/(F00.0)	V800
알츠하이머병 2형(G30.0+)/(F00.0)	
초로성 치매, 알츠하이머형(G30.0+)/(F00.0)	
알츠하이머형의 원발성 퇴행성 치매, 초로성 발병(G30.0+)/(F00.0)	
피크병에서의 치매(G31.00+)/(F02.0)	
조기발병을 수반한 알츠하이머병/(G30.0), 피크병(G31.00), 전두측두치매/(G31.00)	
의미변이원발진행실어증/(G31.01), 비유창원발진행실어증/(G31.02)	
로그페닉원발진행실어증/(G31.03), 달리 분류되지 않은 원발진행실어증/(G31.04)	
진행성 고립성 실어증/(G31.04), 루이소체치매(F02.8*)/(G31.82)	
대상질병명(분류번호)/(질병코드)	특정기호
만기발병 알츠하이머병에서의 치매(G30.1+)/(F00.1)	V810
알츠하이머병 1형(G30.1+)/(F00.1)	
알츠하이머형의 원발성 퇴행성 치매, 노년발병(G30.1+)/(F00.1)	
알츠하이머형의 노년성 치매(G30.1+)/(F00.1)	
비정형 또는 혼합형 알츠하이머병에서의 치매(G30.8+)/(F00.2)	
비정형치매, 알츠하이머형(G30.8+)/(F00.2)	
급성 발병의 혈관성 치매/(F01.0)	
다발-경색치매/(F01.1), 주로 피질성 치매/(F01.1)	
피질하 혈관성 치매/(F01.2) 혼합형 피질 및 피질하 혈관성 치매/(F01.3)	
만기발병을 수반한 알츠하이머병/(G30.1)	

국가정책을 활용해 더욱 든든하게 보장하는 뇌/심/치매 산정특례대상보장특약

MIRAE ASSET
미래에셋생명

비갱신이면서 저렴한 혈관질환을 보장하는 상품이 있을까요?

네, 있습니다.
뇌혈관/심장질환 산정특례대상보장특약인데요.
업계 누적도 없고, 유병자분들도 가입할 수 있습니다.

보장 넓고

보장 질병코드 비교

뇌/심장 산정특례
62개



*뇌/허 진단비
32개

※ 진단 소분류(3단상병)기준

계속 보장하고

연간 1회! 소멸없이
보장기간까지 **계속지급!**

※ 산정특례진단 추가 등록 시

상대적으로 보험료 저렴하고

2대질환 진단 보험료 비교

뇌/심장 산정특례
20,900원



뇌/허 진단비
25,320원

※ 헬스케어 건강생활보험(무), 40세, 남, 20년납, 종신, 해약환급금이 없는 유형, 각각 1천만원, 합산보험료 표기

비갱신/2,000만

90세만기, 100세만기, **종신
비갱신! 한도 2,000만**

※ 갱신 혹은 비갱신 중 선택가입

※진단 시 지급하는 것이 아닌 산정특례 대상이면서 약관에서 정한 치료 시 보험금을 지급합니다.

※ *'뇌혈관질환진단특약, 허혈성심장질환진단특약' 졸업표기

중증치매 산정특례

적용대상

치매환자 中
CDR 2 ↑

본인부담

급여
환자부담금
5%

적용방법

특정기호
V800
V810



헬스케어치매간병보험(무)

경도이상 치매진단
중등도이상 치매진단
중증치매 산정특례보장
...
다양하고 든든한 치매보장

국가 산정특례제도부터 뇌/심/치매 산정특례대상보장특약 보장 기준을 정리했다면

헬스케어 건강생활보험(무)

헬스케어 간편건강생활보험(325)(무)

헬스케어 치매간병보험(무)

헬스케어 시리즈로 설계 제안하세요~!

판매인 교육용

본 자료는 사내교육용 자료로 고객에게 교부, 배포할 수 없으며 특히 보험안내자료(광고, 선전물)로의 사용을 엄격히 금지합니다.
사내한-23-05-052(2023.05.31~2024.05.30) 고객제시불가

보험금 지정 대리인 청구제도를 아시나요?



보험사고 (예: 치매, 무의식등) 발생으로 본인 스스로 보험금 청구가 현실적으로 어려운 상황이 발생에 대비하여 보험금 대리청구인을 보험가입초기 또는 유지 중에 미리 지정하는 제도입니다.

✓ 치매담보를 가입하실 땐 **지정대리청구인**을 꼭 **지정**하세요!

- 보험금 지정대리청구인은 보험금을 직접 청구할 수 없는 특별한 사정이 있을 경우를 대비해 보험금을 대신 청구할 수 있도록 계약자가 미리 지정한 자를 말합니다.
- 피보험자의 배우자 또는 3촌 이내 친족 중 1인을 보험금 대리청구인으로 지정하면 보험수익자 대리인으로 **사망보험금을 제외한 보험금을 청구하고 수령할 수 있는 권한**을 갖게 됩니다.

✓ 보험금 지정대리인 청구제도 **청구서류 및 안내**

지정대리청구인 범위	필수서류
배우자 및 3촌이내	지정대리인 신청서
제3자 (비혼 또는 독신자)	지정대리인 신청서 피보험자의 3촌이내 친족확인서
지정 거부	지정대리인미지정 확인서

* 가족관계증명서 등 가족관계등록부

☑ 유의사항

- 지정청구대리인 신청은 '계약자=피보험자=보험수익자'가 모두 동일한 계약인 경우 가능
- 제3자를 지정청구대리인으로 신청할 경우 아래의 조건 충족 필요
 - ① 결혼을 하지 않아 배우자가 없고 혼자 살고 있는 경우 (비혼·독신자)
 - ② 동거 또는 생계를 같이 하는 3촌 이내의 친족이 없는 경우

「광고 심의 프로세스 안내」

1

관련 법규 : 금융소비자보호에 관한 감독규정 제16조(광고의 주체)

금융상품직접판매업자는 영 제17조제1항제2호 단서에 따라 금융상품판매대리·중개업자의 금융상품에 관한 광고(법 제22조제1항 각 호 외의 부분 본문에 따른 “금융상품등에 관한 광고”를 말한다. 이하 “광고”라 한다)를 허용하기 전에 그 광고가 법령에 위배되는지를 확인하여야 한다.

2

심의대상

상품광고	<ul style="list-style-type: none"> - 보험상품광고 : 보험상품에 관한 정보를 제공 홍보하는 광고행위 - 판매방송 : 홀소핑회사를 통해 보험상품에 관한 정보를 제공하여 판매하는 행위 - 대출광고 : 대출성상품에 관한 정보를 광고형식으로 제공 홍보하는 광고행위 - 상품이미지광고 : 보험료,보험금에 대한 구체적인 예시없이 보험상품의 이미지만 노출하는 광고
업무광고	금융상품에 관한 계약의 체결을 유인할 목적으로 소비자에게 제공하는 서비스에 관한 광고

3

광고심의 프로세스

구분	강의주제			세부 내용
광고물제작	보험사	해당부서 심의 요청	소비자보호팀/ 유관부서 사전검토	작성자 협회 심의 신청
	법인대리점 (설계사포함)	법인대리점 담당 영업팀 심의 요청	담당자/ 준법감시인 심의	
체크리스트	유형/상품별 체크리스트 작성			체크리스트 첨부
시스템	사내 결재 시스템(Mi Square)			협회 광고 심의 사이트
심의기간	-	2~3일	1~2일	7영업일 이내

※심의기간은 연관 유관부서, 자료의 내용 및 양에 따라 길어질 수 있으며, 수정이 필요한 경우 추가 기간 발생

1) GA에서 직접 작성된 자료는 해당 영업팀에서 심의 프로세스 진행

- 단, 업무광고는 한국보험대리점협회를 통하여 심의 프로세스를 진행하여야함. (당사 심의 대상 아님)

2) 협회 심의 대상건은 준법감시인 심의 완료후 해당부서에서 협회 심의 진행

- 협회 심의 완료건은 협회 심의 자료 등재(최종자료) 신청서에 최종 자료를 등재하여야함.

4

광고심의 프로세스

■ 상품광고 (일반보험 : 변액제외)

광고주체 : 법인대리점 / 생명보험협회

구분	광고심의 절차		
① 온라인 (배너 / 동영상) ② 방송매체 ③ 간행물	<생보사 / 법인대리점> 광고물 제작	>> <생보사> 준법감시인 확인	>> <협회> 위원회 심의
④ 온라인 (홈페이지 / 메시징 / 검색광고 / 블로그) ⑤ 인쇄물 / 옥내외 게시물	<생보사 / 법인대리점> 광고물 제작	<생보사> 준법감시인 확인	

■ 상품광고 (변액보험)

광고주체 : 법인대리점 / 생명보험협회

구분	광고심의 절차		
① 온라인 (홈페이지 / 배너 / 메시징 / 동영상) ② 방송매체 ③ 간행물 / 옥내외 게시물 / 인쇄물(생보사)	<생보사 / 법인대리점> 광고물 제작	>> <생보사> 준법감시인 확인	>> <협회> 위원회 심의
④ 온라인 (검색광고 / 블로그) ⑤ 인쇄물 (법인대리점)	<생보사 / 법인대리점> 광고물 제작	<생보사> 준법감시인 확인	

「광고 심의 프로세스 안내」

광고주체 : 개인설계사 (생명보험회사 또는 법인대리점 소속)

구 분	광고심의 절차
전 매체	<div style="display: flex; justify-content: space-around; align-items: center;"> <div style="text-align: center;"> <p><소속설계사></p> <p>광고를 제작</p> </div> <div style="font-size: 2em;">➡</div> <div style="text-align: center;"> <p><생보사></p> <p>준법감시인 확인</p> </div> </div>

▪ 업무광고

광고주체 : 법인대리점 및 소속 설계사

구 분	광고심의 절차
① 온라인 (배너(법인대리점) / 동영상) ② 방송매체 ③ 간행물 (법인대리점)	<div style="display: flex; justify-content: space-around; align-items: center;"> <div style="text-align: center;"> <p><법인대리점 / 설계사></p> <p>광고를 제작</p> </div> <div style="font-size: 2em;">➡</div> <div style="text-align: center;"> <p><법인대리점></p> <p>준법감시인 확인</p> </div> <div style="font-size: 2em;">➡</div> <div style="text-align: center;"> <p><협회></p> <p>위원회 심의</p> </div> </div>
④ 옥내외 게시물 ⑤ 인쇄물 ⑥ 온라인 (홈페이지 / 메시징 / 검색광고 블로그 / 배너(설계사)) ⑦ 간행물 (설계사)	<div style="display: flex; justify-content: space-around; align-items: center;"> <div style="text-align: center;"> <p><법인대리점 / 설계사></p> <p>광고를 제작</p> </div> <div style="font-size: 2em;">➡</div> <div style="text-align: center;"> <p><법인대리점></p> <p>준법감시인 확인</p> </div> </div>

5 광고 심의 사례

가. 금융정보 제공 방송은 광고에 해당하는지?

- 특정 상품판매업자의 상품에 관한 정보를 직·간접적으로 제공하는 방송은 **상품광고**에 해당.
(단, 판매의도 없이 소비자가 상품이나 판매업자를 쉽게 유추 할 수 없도록 조치하여 정보를 제공하는 경우에는 상품광고로 보지 않음.)
- 특정 상품판매업자, 상품자문업자의 서비스를 소개하여 금융거래를 유인하는 방송은 **업무광고**에 해당
예시) 보험설계사가 금융정보를 제공하면서 '필요시 상담을 제공하겠다'는 의미의 메시지와 연락처를 제공
- 특정 서비스를 명시적으로 소개하지 않아도 특정 업체의 영업을 촉진시키도록 설계된 방송은 **업무광고**에 해당.
예시) 특정 모집법인 소속 보험설계사가 전문가로 출연하고 시청자가 상담시 해당 모집법인으로 연결되는 경우

나. 상품판매대리·중개업자는 상품광고를 하고자 하는 경우 심의절차는?

- 상품판매대리·중개업자는 상품에 관한 광고를 할 경우 해당 상품의 직접판매업자로부터 확인(심의)을 받아야 한다.
만약 직접판매업자가 다른 2개 이상의 상품이 포함된 광고인 경우 해당 직접판매업자 모두로부터 확인(심의)을 받아야 함.
- **블로그, 유튜브 등 온라인 매체를 통해 광고를 하는 경우에도 광고에 직접판매업자의 확인(심의)을 받았다는 표시를 해야 함.**
(단, 업무광고는 직접판매업자의 확인을 요하지 않음.)

다. 회사 또는 대리점 소속 설계사(사용인)들이 개별적으로 제작하는 상품광고 관련 유튜브 동영상들에 대해 어떠한 심의절차를 받게 되는지?

- <상품광고> : 보험설계사들이 별도 제작하는 유튜브 동영상 상품광고는 보험회사 준법감시인 심의
- <업무광고> : 보험대리점 소속 보험설계사들의 업무광고는 협회(위원회) 심의

라. 금융상품판매업자나 자문업자는 광고에 대해 법령에 따라 내부심이나 협회심의를 받은 경우에 해당 절차를 거쳤다는 사실을 광고에 표기해야 함. 표기방법은?

- 준법감시인심의필-연YY-월MM-일련번호(20xx.xx.xx ~ 20xx.xx.xx)
- 생명보험협회 심의필 제 000호(20xx.xx.xx ~ 20xx.xx.xx)로 사용기간을 명시하여 기재하여야 함.

5억원이 넘는 해외계좌, 6월말까지 신고하세요

• 해외금융계좌신고제도

해외금융계좌를 보유하고 있는 거주자 또는 내국법인이 잔액(현금·주식·채권·펀드·보험·가상자산 등 모든 자산)의 합이 해당연도 매월 말일 중 어느 하루라도 5억원을 초과하면, 금융계좌의 정보를 다음연도 6월 1일부터 30일까지 납세지 관할세무서에 신고하는 제도입니다.

• 신고의무자

신고대상연도 종료일(2022.12.31) 현재 거주자 및 내국법인(비거주자·외국법인은 신고대상 아님)으로서 신고의무면제자가 아닌 경우 해외금융계좌를 신고할 의무가 있으며, 신고의무면제자는 다음과 같습니다.

구분	신고의무면제자 요건
외국인 거주자	신고대상연도 종료일 10년전부터 국내에 주소·거소를 둔 기간의 합계가 5년이하인 경우
재외국민	신고대상연도 종료일 1년전부터 국내에 거소를 둔 기간의 합계가 183일이하인 경우
금융회사등	금융회사 등 및 다른 법령에 따라 국가의 관리·감독이 가능한 기관
해외금융계좌 관련자*	해외금융계좌 관련자 중 어느 하나의 신고를 통해 본인의 모든 해외금융계좌 정보가 제출된 자

※ 해외금융계좌관련자란, 계좌의 명의자와 실질소유자가 다른 경우, 공동명의계좌의 경우 공동명의자 각각을 말합니다. 다만, 명의자와 실질적소유자 중 어느 한명이 해외금융계좌정보를 함께 신고함에 따라 다른 신고의무자가 보유한 모든 해외금융계좌정보를 확인할 수 있는 경우, 신고의무가 면제되는 것입니다.

• 신고의무 위반시 불이익

신고의무를 이행하지 않으면, 다음과 같은 불이익이 발생합니다.

① 과태료 부과

신고기한 내에 해외금융계좌정보를 신고하지 않거나 과소신고한 경우 미(과소)신고금액의 20% 한도 내에서 아래의 기준에 따라 과태료를 부과합니다.

미(과소)신고금액	과 태 료
20억 원 이하	미(과소)신고금액 × 10%
20억 원 초과 50억 원 이하	2억 원 + 20억 원 초과금액 × 15%
50억 원 초과	Min[(6.5억 원 + 50억 원 초과금액 × 20%), 20억원]

② 미소명과태료

신고의무자가 미(과소)신고 금액의 출처에 대해 소명하지 아니하거나 거짓소명한 경우, 미(거짓)소명 금액 × 20% 에 상당하는 과태료가 추가로 부과됩니다.

③ 명단공개 및 형사처벌

미(과소)신고금액이 50억원을 초과하는 경우 성명, 나이, 직업, 주소, 위반금액 등 인적사항이 공개될 수 있으며, 통고처분이나 형사처벌(2년이하징역 또는 미과소신고금액의 13%이상 20%이하 벌금)될 수 있습니다.



DPC

Digital Product Content

미래에셋생명 상품의

- * 주요 특징
- * 니즈환기
- * 진단자료

이 모두를 한번에!!

아직도
안 찍어 봤니?

無설치!
無로그인!!



긴말 필요 없이, 일단 찍어보자!!!

미래를 선택하는
종신보험(무)

헬스케어
건강생활보험(무)

헬스케어
치매간병보험(무)

헬스케어
간편건강생활325(무)

경영인을 위한
정기보험(무)



계속 업데이트 됩니다!! 놓치지 마세요!!!

JUNE비윈

이벤트

6월에도 행복하도록

이벤트기간 : 2023.6.1(목) ~ 2023.6.30(금)

이벤트. 1

신규가입자 선착순 웰컴 이벤트

선착순
300명



스타벅스 아메리카노 쿠폰 (1매)

2023.06.01(목) 이후

최초 로그인하신 분이라면 누구나 참여 가능합니다!
(23.06.01 이전 로그인 대상자 제외)



이벤트 ① 신규가입자 이벤트 참여 후
이벤트 ② 콘텐츠 조회 참여 가능합니다!

이벤트. 2

콘텐츠 조회 이벤트

선착순
1,500명



GS25 모바일 상품권 3천원권

6월 한달 간 8일 이상 접속하신 분들 중
총 20회 이상 콘텐츠를 조회하신 분들께
(상품리플렛 5회 이상 조회 필수)
편의점 쿠폰 3천원권을 드립니다.



이벤트 참여하기 터치 및 정보 입력 필수

선착순으로 조기 소진될 수 있습니다.

알려드립니다!

- ☑ 지금 구글플레이스토어에서 **m,Contents** 를 검색하세요. (안드로이드폰)
- ☑ QR코드스캔하시면 바로 접속 가능합니다.
- ☑ 아이디/비밀번호 : 미래에셋생명 제휴코드 8자리

- 🔔 상기 이벤트 관련 세부사항(경품, 일정 등)은 상황에 따라 변동 될 수 있습니다.
- 🔔 이벤트 응모 시 입력하신 핸드폰번호로 쿠폰이 발송되며 잘못 입력하여 발생하는 불이익은 당사에서 책임지지 않습니다.
- 🔔 유사수당은 실제 쿠폰 수령자와 관계없이 이벤트 응모자 기준으로 반영됩니다.
- 🔔 수집된 개인정보는 해당 이벤트 목적 외에는 사용되지 않으며, 사은품 발송 완료 후 즉시 파기됩니다.
- 🔔 본 이벤트는 예산 소진 시 또는 당사 사정에 의해 사전 고지 없이 변경 혹은 종료될 수 있습니다.



안드로이드



아이폰

이벤트 제외

이벤트 제외 대상 임직원 및 유사반영 불가 GA (리치앤코, GA코리아, IFA, 피플라이프)
※ 보다 자세한 사항은 **m,Contents** 이벤트 페이지에서 확인하세요!

2023년 6월 m,Contents



QR코드 스캔

(다운로드 및 설치)

로그인 ID / PW :

미래에셋생명코드 8자리

일	월	화	수	목	금	토
				1	2	3
4	5	6	7	8	9	10
11	12	13	14	15	16	17
18	19	20	21	22	23	24
25	26	27	28	29	30	

● 2023년 6월의 주요 상품 리플렛

관련 상품	콘텐츠명	제공 예정일
헬스케어 건강생활보험(무)	• 뇌혈관/허혈성심장 질환 통원 특약 리플렛	6/1(목)
	• 장기요양 재가/시설 급여 보장 특약 리플렛	
	• 중증질환 산정특례제도와 특약의 보상기준 알아보기 리플렛	
	• 가입설계 m,내비게이션 리플렛 업데이트	
NEW 헤리티지 종신보험(6월 신상품)	• 헤리티지 종신보험 상품 특징 안내 리플렛(고객제시용)	6/2(금)
	• 헤리티지 종신보험 상품 타사 비교 경쟁력 리플렛	
	• [더빠잡뉴스] 헤리티지 종신보험 신상품 1분 요약	

* 상품 리플렛은 [판매인교육용/고객제시용]으로 구분되니, 리플렛 하단의 심의 구분을 꼭 확인하고 활용하시기 바랍니다.

* 상기 일정의 리플렛 외에도 상품 리플렛은 월 중에도 다양한 상품 관련 리플렛이 수시로 등재 되오니 엠콘텐츠에서 확인하시기 바랍니다.

* 리플렛 등재 위치 : 엠콘텐츠 접속(ID/PW 미래에셋생명코드 8자리) > 상품자료 > 원하시는 상품 배너에서 리플렛 선택

● 니즈환기

분류	콘텐츠명	제공 예정일
투자/경제/세무	• 5억원이 넘는 해외계좌, 6월말까지 신고하세요	6/8(목)
	• 달러가 오르고 내리면 어떤 현상이 나타날까?	6/16(금)
종신/보장	• 중증질환 산정특례제도란?	6/5(월)
	• 산정특례대상보장 특약의 보상기준 알아보기	6/12(월)
	• 보험설계사를 통해 보험을 가입해야하는 이유	6/19(월)
	• 보험가입자가 '꼭' 알아야 할 알릴의무 위반사항_3편	6/26(월)
	• 승환계약! 주의하세요!	6/30(금)
건강	• 장기요양 간병관련 현황	6/13(화)
	• 너 수술하고 심뇌?	6/15(목)
	• 선천성 심장병 관련 현황	6/20(화)
	• 암 생존률을 높이는 최신의료기술	6/27(화)
	• 당뇨병 치료, 당뇨약에 기대지 마라_3편	6/29(목)
지식[in]	• 우회전 일시정지 위반에 대하여... 이제부터 단속해요!	6/2(금)
	• [물상식] 니들이 커피원두를 알아? 커피원두 이야기	6/9(금)
	• [물상식] 6.25 전쟁. 잊지 말아야 할 전투	6/23(금)

● 정기 콘텐츠

콘텐츠명	주요내용	제공 예정일
데일리 국내외 지수 동향	• 데일리 주요 금융시장 지표 및 이슈	매일
주파수(주간 파이낸셜 수요일)	• 한 주간 경제관련 HOT ISSUE	매주 수요일
월간 금융시장 리뷰	• 매월 국내외 금융시장 리뷰 및 전망	6/7(수)
GA 세일즈 매거진	• 상품, 주요 안내사항, 이슈 등 정규 매거진	6/1(목)
건강플러스+ 매거진	• 건강관리 지식, Tip 등 정보 정규 매거진	6/22(목)

* 상기 전체 콘텐츠 업로드 일정 및 콘텐츠는 상황에 따라 변동될 수 있습니다.



6월 GA세일즈테마과정

알고 계신가요?

2023년 최신 수술 트렌드와 수술특약

- ✔ 1-5종, 1-7종 ...등등 너무 많은 수술 특약! 헷갈리고 특약으로 뭘 넣을지 고민되는 분들! 이번 테마과정으로 고민을 싹 해결해드립니다!
- ✔ 미래에셋생명이 알려드리는 최신 수술 트렌드와 수술 특약의 5가지 특급 비밀들!

쉽고! 간결하고! 명쾌하게! **이로운 / 신성혁** 강사

구분	강의주제	세부 내용	비고
1차시	최신 암치료기술을 활용한 수술사례와 관련 특약	· 로봇, 하이푸, 이식수술 등 사례로 보는 최신 암치료 기술 · 관련 특약설계 알아보기	15~20분
2차시	뇌혈관&심장혈관 수술 사례로 알아보는 보장제안	· 뇌혈관&심장혈관 최신 사례 · 관련 특약설계 알아보기	15~20분
3차시	★ 수술 특약의 5가지 특급 비밀을 찾아서! ★	· 수술 특약 만기가 종신이라고? · 보험료가 왜 이렇게 싸지? · 5가지 특급 비밀을 찾아서	15~20분

※ 상황에 따라 강의 주제 및 세부내용은 변경될 수 있습니다.

신청대상 미래에셋생명 코드 소유자 (코드 발급은 GA영업담당자에게 문의)

신청안내 On[택트] m.School 접속 → **보험아카데미(신청과정) → 테마과정 → GA세일즈테마과정 6/12(월) ~ 6/19(월)까지** LoveAgePlan 공지게시판 안내 참조

학습안내 On[택트] m.School → **나의 강의실 6/19(월) ~ 6/25(일)까지**



On [택트] **m.School**

ID/PW : 미래에셋생명 코드8자리

PC <https://miraeassetlife.hunet.co.kr>

모바일 <https://mlc.hunet.co.kr/Areas/44080/down.html>

학습 · 설문 완료 시!

학습완료 + 설문완료
총 150명

스타벅스 커피쿠폰 인당 2매증정



※ 유사수당 반영이 제외되는 일부GA는 이벤트 대상에서 제외됩니다.

2023년 6월 교육칼럼



과정명	신청기간	학습기간	주제	추천Point
EVENT m,Contents 조회 이벤트 - JUNE비된 이벤트 -	-	6/01(목)~ 6/30(금)	영업활동을 위한 m,Contents 가입 및 콘텐츠 조회 참여 ※ 참여방법은 GA소식지내 별도 안내 전단을 꼭 확인해주세요	영업 콘텐츠
NEW 2023 법인컨설팅과정	신청자 限	5/08(월)~ 6/11(일)	법인CEO를 위한 컨설팅 핵심 솔루션을 주제별로 선택 학습 가능	신규영업 아이디어
NEW GA세일즈테마과정	6/12(월)~ 6/19(월)	6/19(월)~ 6/25(일)	알고 계신가요? 2023년 최신 수출 트렌드와 수출특약	
보험입문과정	상시운영	상시운영	생명보험과 FC Job의 가치, 컴플라이언스	체계육성
마인드셋과정	상시운영	상시운영	FC의 역할, 스토리텔링 상담기법, 금융소비자보호	
상품&상담과정	상시운영	상시운영	보험상품의 슬기로운 이해 및 실전 제안 화법	
KASH과정	상시운영	상시운영	자산관리와 변액보험 및 Back to the Ship!	
변액자격시험 교육	상시운영	상시운영	합격을 위한 국내 최고의 강사진 (정규강의/핵심요약 강의)	변액자격
변액판매전/보수 교육	상시운영	상시운영	변액보험판매자격 신규 취득자 및 유지를 위한 매년1회 의무교육	
상품숙지 교육	상시운영	상시운영	중요한 내용을 충분히 설명하여 불안전판매방지를 위한 매년 1회 교육	상품숙지

※ 변액 판매전/보수, 상품숙지교육: 상품 및 금소법 기준 업무 프로세스 개정 내용 교육 반영

신청경로 m,School(로그인) ⇒ 보험 아카데미(열린과정) / 보험 아카데미(신청과정) 중 선택

미래에셋생명 오리지널 시리즈

Contents명	등재일정	주요내용
NEW 헤리티지 종신보험(무) [해약환급금이 적은 유형]	6월 2일(금)	보종별 특징, 판매포인트, 상품별 비교분석 등

※ 제작 환경에 따라 편성 및 등재 일정 변동될 수 있음

On [택트] **m,School**



QR코드 스캔

로그인 ID / PW : 미래에셋생명코드 8자리

PC 접속하기

<https://miraeassetlife.hunet.co.kr>

모바일 접속하기

<https://mlc.hunet.co.kr/Areas/44080/down.html>

미래에셋생명 주요 상품 LIST

[적용기준일 : 2023년 6월 1일]

상품명	구분	유니버설 및 중도인출	가입연령	특징
미래에셋생명 변액유니버설 종신보험 위대한 유산(무)	일반가입형 간편고지형	O (의무납입기간 2년)	만15세 ~ 최대75세	- 적용이율 2.75% - 적립형 전환 가능 - 연금전환 2년 이후부터 가능 - 7년 이후 일반종신전환 가능 - 생활자금 지급 신청연수 10년, 20년 중 선택가능
미래에셋생명 변액종신보험 미래의 약속(무)	생활자금보증되는 변액종신보험 일반가입형, 간편고지형	O (의무납입기간 5년, 기본보험료 적립액 중도인출 불가)	만15세 ~ 최대75세	- 적용이율 2.2% - 최저 사망보험금 보증 & 생활 자금보증 - 글로벌 MVP펀드를 포함한 15종의 펀드라인업 - 적립형 전환 가능
건강담은 GI변액 종신보험(무)	암, 3대, 17대, 여성 3대보장형 80%, 100% 선지급 플러스형	X (추가납입보험료내 중도인출 가능)	만15세 ~ 최대70세	- 100%선지급플러스형 선택 시, 1년이후 선지급 진단보험금 지급사유 발생 시 사망보험금 30% 추가지급 - 연금수령과 보장을 동시에 (사망보장부분 연금 전환) - 100%선지급플러스형 기준 최대 3억까지 가입가능
헬스케어 치매간병 보험(무)	순수보장형(기본형) 무해지환급형 (무사고)만기축하금형	X	30세 ~ 최대70세	- 100세까지 보험사고 미발생시 기납입보험료 100% 환급 (무사고환급형 限) - 재가·시설급여 최고 120만원보장 - 알츠하이머 치매로 진단 확정시 진단자금 추가지급 - 중증치매 생활비지급 - 뇌혈관질환, 심장질환 또는 중증치매로 산정특례 등록시 보장 - 진행성 질환인 치매의 검사(CT, MRI), 진단, 치료부터 간병인을 사용한 입원까지 보장 - MRI·CT 촬영 검사비 보장 - 급여 치매치료제 처방 보장 - 치매간병인 입원비 보장 - 355 간편고지 청약 가능
헬스케어 건강생활보험 (무)	기본형, 해약환급금이 없는 유형 (납기중 0% 납기후 50%), 갱신형	X	만 15세 ~ 최대75세	비갱신형 - 주계약 일반사망보장 - 종신까지 보장가능(주계약 및 특약) - 암, 뇌, 심 심층보장(항암치료/ 선택암/2대 질환 진단, 수술, 통원) - 질병장해보장특약, 재해장해보장 특약 동시가입가능 - (5대 혈관/20대 뇌질환/32대 심장질환) 진단 보장 - 뇌혈관질환, 심장질환 산정특례보장 갱신형 - 주계약 재해사망보장 - 암, 뇌, 심 심층보장(항암치료/ 선택암/2대 질환 진단, 수술, 통원) - 질병장해보장특약, 재해장해 보장특약 동시가입가능 - (5대 혈관/20대 뇌질환/32대 심장질환) 진단 보장
헬스케어 간편 건강생활보험 (325)(무)	기본형, 해약환급금이 없는 유형 (납기중 0% 납기후 50%), 갱신형	X	30세 ~ 최대75세	- 유병자 고령자를 위한 3.2.5 간편고지로 가입가능 - 암, 뇌혈관질환, 심장질환, 질병장해 등 필요한 보장만 선택하여 맞춤형 보험 설계 가능 - 암, 뇌혈관질환, 심장질환을 Care하는 헬스케어 서비스 - (5대 혈관/20대 뇌질환/32대 심장질환) 진단 보장 - 뇌혈관질환, 심장질환 산정특례보장 / 1~7종 수술급여보장 비갱신형 - 주계약 일반사망보장 - 종신까지 보장가능(주계약 및 특약) 갱신형 - 주계약 재해사망보장
경영인을 위한 정기보험(무) [보증비용부과형]	해약환급금 보증형 - 20% 체증형 해약환급금 미보증형 - 20% 체증형 일반가입형 / 간편고지형	X (추가납입보험료 적립액내 중도인출 가능)	20세 (간편고지형 30세) ~ 최대 70세	- 적용이율 해약환급금 보증형(1.75%) 해약환급금 미보증형(2.0%) - 장기납입 보너스 가산 (5년/7년/10년시점 경과 시 각각)

미래에셋생명 주요 상품 LIST

[적용기준일 : 2023년 6월 1일]

상품명	구분	유니버설 및 중도 인출	가입연령	특징
경영인을 위한 변액정기보험 (무)	일반가입형 / 간편고지형 90세만기, 95세만기	X	일반가입형 (20세~ 최대70세) 간편고지형 (30세~ 최대70세)	- 적용이율 2.00% - 금리확정형 자동전환 옵션 탑재 - 금리연동형 추가납입특약을 통해서 추가납입과 중도인출 가능
미래에셋생명 변액정기보험 (무)	일반가입형 80세만기	X	만15세 ~ 최대70세	- 적용이율 2.75% - 납입면제 : 질병및재해 장해 50%이상 - 종신전환 및 연금전환 가능
미래에셋생명 정기보험 (무)	금리확정형 -20년만기, 60세만기,70세만기 80세만기, 90세 만기 (일반가입형/간편고지형) (기본형/해약환급금이없는유형)	X	만15세 ~ 최대70세	- 적용이율 2.25% - 납입면제 : 질병 및 재해 장해 50%이상(일반가입형) 재해 장해 50%이상(간편고지형) - 종신전환 및 연금전환 가능
미래를 선택하는 종신보험(무) [해약환급금이 적은 유형]	체증Plan 기본Plan	X (추가납입보험료내 중도인출 가능)	만15세 ~ 최대70세	- 적용 이율 2.25%(확정) - 장기유지 사망보험금 증액서비스 지급률 (10년납 미만 13%, 10년납 이상 13%) - 연금전환 및 사망보험금 연금선지급 서비스 옵션
NEW 헤리티지 종신보험(무)	일반가입형 / 간편고지형 초간편고지형	X	만15세 ~ 최대80세	- 적용 이율 3.0%(확정) - 가입금액 1억원 이상 시 고액할인 (1억~3억원 미만 : 1.0% / 3억원~5억원 미만 : 2.0% 5억원 이상 : 3%) - 초간편고지형(320) 가입가능
간편하게 선택하는 종신보험(무) [해약환급금이 적은 유형]	체증Plan 기본Plan	X (추가납입보험료내 중도인출 가능)	30세 ~ 최대70세	- 적용이율 2.25% (확정) - 유병자, 고령자를 위한 3.2.5 간편고지 종신보험 - 사망보험금 최대 20억 가입 가능 (기본Plan 20억 / 체증Plan 15억) - 장기유지 사망보험금 증액서비스 지급률 (5천만원 미만 & 5천만원 이상 13.5%)
건강담은 GI종신보험(무)	암, 3대, 17대, 여성 3대 보장형 80%, 100% 선지급 플러스형	X	만15세 ~ 최대70세	- 100%선지급플러스형 선택 시 사망보험금 30% 추가지급 - 연금수령과 보장을 동시에(사망보장부분 연금전환)
미래를 보는 변액연금보험 (무)	최저연금보증형 1+ α 최저연금보증형 2+ α 최저연금미보증형	O (납입일시중지 납기에 따라 1년 6개월~5년이 지난 이후 신청가능)	0세 ~ 최대75세	- 주식편입비율 100% 선택가능(최저연금 미보증형限) - 67종의 다양한 펀드라인업 - 100세 계약해당일까지 최저보증연금(100세만기) 보증(1+ α, 2+ α) - 연금받으면서도 투자한다(투자실적연금(100세만기)) - 월납입형은 10만원 / 일시납입형은 500만원부터 가입가능
미래를 교육하는 변액연금보험 (무)	보증형 미보증형	O (납입일시중지 납기에 따라 1년 6개월~5년이 지난 이후 신청가능)	0세 ~ 최대15세	- 글로벌 투자로 자녀의 교육자금부터 연금까지, 평생자산관리 변액보험 - 교육자금 인출시점과 연금개시 시점 최저보증 기능
월지급식 변액즉시 연금보험(무)	총액보증형 / 기간보증형 미보증형	X	40세 ~ 최대75세	- 일시납 전용 변액연금보험 - 300개월(25년)동안 매월 연금이 꼬박꼬박 (25년 지급보증형 선택 시)

MEMO

