

메리츠GA
슈퍼 8월



혜택받기!

메리츠 영업 포인트 알림!
메리츠로만 따라오세요~



NEW

신간병인 III 출시

간호통합 입원시

최대 27만 5천원

한도상향

다빈치로봇암수술

갑상선, 전립선

수술 1천만

8월 핵심 포인트



1. 다빈치 로봇 수술비 한도상향

갑상선암, 전립선암



250만
→
1천만

특정암	메리츠	타사
갑상선암	1천만	250만
전립선암		

* 출처: 각사 상품공시실 약관 및 사업방법서, 가격공시실

2. 유병자, 간병인 보장 확대!

간호 간병 이용시	변경 전	변경 후
	가입금액 지급	간병인 현물비용 정액지급

NEW 간호간병 임원일당 보장확대

상급병원기준

상급병원기준	간호간병 이용시	일반병동 간병인 이용시
총 보장	27만 5천원 현금 13만5천 종합10만+상급4만	간병인+14만 1:1 간병인 지원 종합10만+상급4만



3. 통합암 & 암수술비(체증형)

담보 하나로~ 최대 5번 보장

통합암 진단비

일반암 코드 100% 동일

일반암, 유사암

체증형 암수술비

수술시 매회 25% 체증보장

4. 뇌/심장은 메리트다!

간편 추가

부정맥(149)진단 1천

2대 체증수술 1억5천

간편 추가

혈전용해치료비 1천

2대 산정특례 3천

5. 신비로운 종수술비

생보형

매회 보장!
1-5종수술비

갑상선결절 360만

비급여

신의료 비급여
하, 고, 맘

자궁근종 510만

급여

흡인, 천자
1-7종수술비

더좋은알파, 질병수술비+1-5종수술비+신의료비급여+3대치료비+131대수술 가입시

신경과 혈관 많은 부위에 탁월!

갑상선 다빈치 로봇암 1천

△△일보

메리츠 로봇암 수술비 한도상향

갑상선암, 전립선암 85%가 '로봇수술'

로봇수술은 신경과 혈관이 많은 부위인
“갑상선과 전립선부위에 효과가 탁월”

수술 예후가 좋은 다빈치 로봇수술

- 시야 10배 확대 및 떨림 보정으로 정밀한 수술가능
- 절개부위 최소화로 회복속도 빠름



갑상선암, 전립선암은 85%가 로봇수술을 시행하는데
1천~1천5백의 비싼 수술비로 고객의 부담이 크편이다

메리츠화재에서 업계최초 어떤암이든 다빈치로봇수술시
1천만을 보장해 이목을 끌고 있다



8월부터 다빈치 로봇수술 한도상향

담보명		최대 가입 한도
다빈치 로봇암 수술비	일반암	1천만
	특정암(갑상선암, 전립선암)	250만 ▶ 1천만 상향



“

메리츠가 **갑상선암**
다빈치로봇수술시 1천만원
보장해준다는데 진짜가요?”

”

김메리 팀장님 GA** 대리점

현장 실제 사례

다빈치로봇수술비 1천만원 가입한 고객님의께서
갑상선암을 진단받고 다빈치로봇수술을 받으셨어요.
그런데, **보상 청구하니 250만원만** 나오더라고요,
고객님이 1천만원 아니냐고, 다시 물어보셔서 너무 곤란했어요.

다빈치 로봇수술로 보장을 크게 해주는 회사 없나요?

다빈치 로봇암수술비 **타사보다 4배 더 보장!**



	보장	메리츠	타사
다빈치 로봇암 수술비	일반암	1천만	1천만
	특정암 (갑상선암, 전립선암)	1천만	250만

4배차이

* 출처 : 각사 상품공시실 약관 및 사업방법서, 가격공시실

1번으로 끝나지 않는 암수술

갑상선암 매회 더보장!



수술할수록 25% **체증 보장!**

다빈치
로봇암 수술

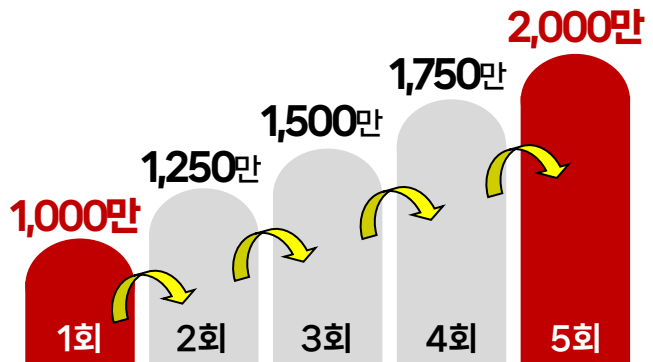
1천만



갑상선암

전립선암

유사암수술비(체증형)



갑상선암 수술 업계 **최대보장!**

구 분		메리츠	타사
다빈치 로봇암수술(갑상선암)		1천만	250만
유사암수술 (25% 체증형)	1회수술시	1천만	X 담보 없음
	5회수술시	7천5백만	

* 출처: 각사 상품공시실 약관 및 사업방법서, 가격공시실

진단비 + 수술비까지 업계 최대 보장!

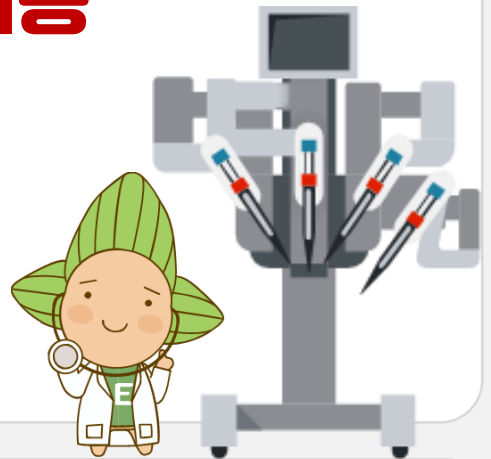
갑상선암 진단,수술 최대보장

갑상선암 로봇 수술 비용

평균비용

1,500만원

출처: 건강보험심사평가원(2016)



4천만 보장 추천플랜

1회 기준

구분	메리츠	타사
다빈치로봇암수술(갑상선암)	1천만	250만
유사암수술비(체증형)	1천만	X 담보없음
유사암진단비	2천만	2천만
총 보장	4천만 보장	2,250만

* 출처: 각사 상품공시실 약관 및 사업방법서, 가격공시실

유(You)병자 당신을 위한 특별 담보

유병자 전용 **신간병인출시**

일당 최대 보장!

상급병원 기준

구 분	메리츠	타사
간호간병 통합병실	매일 27만5천원	20만원
일반병실	전문 간병인 보내주고 + 매일 14만원 추가	0원

간편355 ‘신간병지원일당플랜’

20년납 20년만기, 납입면제형
기본계약 1백 포함

NEW

담 보 명	가입금액
신간병인지원III (질병/상해)	각 1만
종합병원(질병/상해)	4만/3만
상급병원(질병/상해)	각 10만

	50세
남	35,960원
여	53,730원





“

메리츠에서는
일반병실, 간호통합병실
모두 보장해주더라고요!”

”

임라라 팀장님 리*** 대리점

현장 실제 사례

제 고객님들중에 두분이 갑상선수술을 하셨어요
메리츠로 가입하신 분은 일반병실(7일입원)+간호통합병실(7일입원)
입원해서 간병인도 쓰고, 일당까지 다 받으셨는데
△△회사로 가입한 고객님은 간호통합병동 7일만 나왔더라고요

타사는 일반병실 돈이 만나와서 황당했어요!

메리츠에서는 병실종류 관계없이 보장!

☑ 신간병인 III 기준 예시

1일 상급병원 기준	메리츠	타사 '간호간병'
일반병실	간병인도 보내주고 + 일당(14만 X 7일)	0원
간호통합병동	27만5천원 X 7일	15만 X 7일
총 보장	290만5천원	105만원

암5번 보장에 체증형수술비까지 더 보장하는

암보험, 메리츠가 정답!



엄격 단독! 암보장!

구분		메리츠	타사
5번 주는 통합암진단		4억 1천만	X 미운영
매회 25% 체증 수술비	암	1억 1,250만	X 미운영
	유사암	7,500만	X 미운영

진단비: 최대기준, 체증형수술비:5회수술기준

보장은 최대, 보험료는 최저!

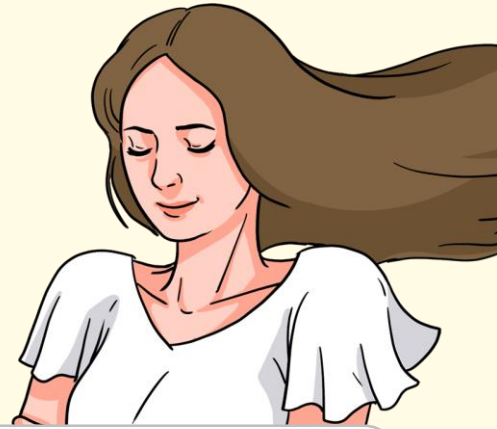
40세 남자		메리츠	타사
암진단비 20년납 20년만기	보장횟수	암 5번보장	1번보장
	5천만	23,100원	25,950원
암수술비 (25% 체증형) 20년납 100세만기	보장	매회 체증보장	체증없음
	5백만	7,895원	15,150원

* 출처: 각사 상품공시실 약관 및 사업방법서, 가격공시실

“

암에 또 걸릴줄이야!
메리츠로 가입시켜 드린게
정말 신의 한 수였어요!

”



윤인디 팀장님 GA*** 대리점

현장 실제 사례

유방암 수술받고 납입면제중인 고객님의 복부 초음파 검사하다가
담낭암이 발견되었다고 연락이 왔어요
다행히 메리츠 통합암 가입하신 거라 진단비 또 받고
수술비도 보장된다고 말씀 드리니 너무 감사하다 하셔서
제 일에 큰 보람이 느껴졌어요
고객 추천해줘서 소개영업으로 이어지고 있어요

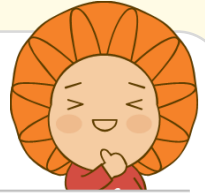
메리츠 암보험이 소개 영업 비결

		메리츠	타사
유방암	진단	7천만	7천만
	수술	1,500만 (1회 수술)	5백만
담낭암	진단	1억원	X 담보 소멸
	수술	1,875만 (2회:체증보장)	X 담보 소멸
총 보장		2억 375만	7천5백만

* 출처: 각사 상품공시실 약관 및 사업방법서, 가격공시실

통합암 + 전이암까지

암 5번 보장! 보험료는 최저



세상의 모든 암 **100% 보장**

최대 보장		대표 암	
통합암 진단비	소액암	7천만	유방암, 자궁경부암, 전립선암 등
	소화기암	7천만	위암, 대장암, 항문암, 간암 등
	15대 암	7천만	구강암, 폐암, 후두암, 난소암 등
	10대 암	1억	식도암, 림프암, 뇌암, 백혈병 등
	4대 고액암	1억	담낭암, 췌장암 등
전이암 진단비	림프절전이	1천만	림프절의 전이암(C77)
	특정전이	1천만	호흡, 소화기관 등 전이암(C78~80)

20년납 20년만기		메리츠 '통합암'	타사 '일반암'
암진단비	보장 횟수	암 5번 보장	1번 보장
	가입 예시	5천만	5천만
	최대 보장	2억 5천만 (5천만 X5회)	5천만
40세 남자 보험료		23,100원	25,950원

* 출처 : 각사 상품공시실 약관 및 사업방법서, 가격공시실

최대 2배까지 늘어나는

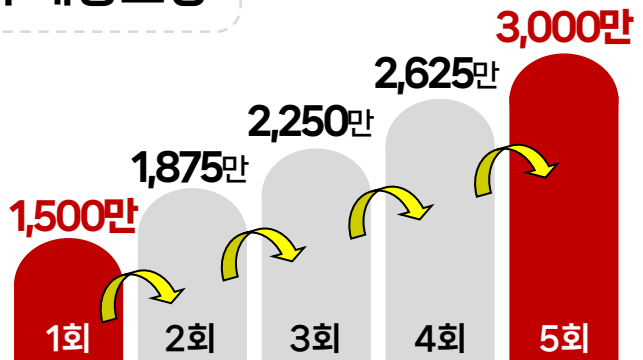
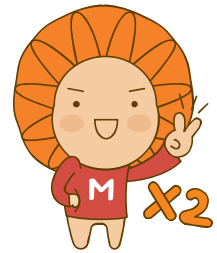
업계단독! 매회 체증보장

암, 유사암 체증형 수술비

✓ 진단비 꼭찬 고객! 수술비로 추가보장

✓ 기간 경과 없이 수술시 체증보장

✓ 평생 회당 보장



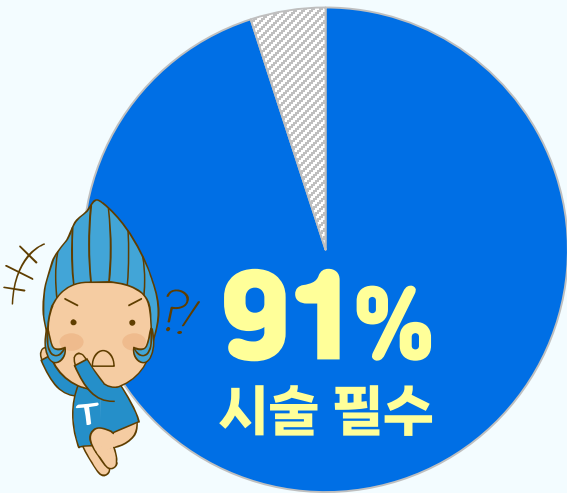
20년납100세만기, 납입면제형			메리츠	A	B
체증형 수술비	암	1천	매회 25% 체증	X 체증안됨	
	유사암	2백			
40세 남자 보험료			16,122원	29,240	28,140

* 출처: 각사 상품공시실 약관 및 사업방법서, 가격공시실

전연령, 주요 사망원인 2위 심장질환

심장은, 메리츠다!

생명과 연결된 심장, 대표 비수술 스텐트



평균 비용

약 800만~**1천만**

지속적인 관리

1~4년마다 재수술

출처: 국민건강보험공단

통합, 자녀, 간편까지 완벽 심장 보장

149 진단비
부정맥 1천

카테터
혈전제거 3백 업계 유일

매회 보장
체증 수술 2~5천 업계 유일
통합 3천, 자녀 5천, 간편 2천

뇌/심장
산정특례 3천



“

심장 진단비만 중요한 줄 알았더니,
수술비가 진짜 중요했어요!
왜 진단비만 강조하죠?

”

신라라 팀장님 GA** 대리점

현장 실제 사례

3년 전 운전하면서 출근 중, 평소와 다른 가슴이 쥐어짜는 통증에
병원에 갔더니, 혈관이 막히는 급성심근경색으로 조금만 늦었어도
큰일날 뻔 했으며, MRI촬영 후 스텐트 시술을 했어요.
이후 잘 관리했다고 했는데.. 작년에는 협심증이 생겨 스텐트 시술했고,
올해 또 재발로 수술을 앞두고 있는데요.

계속 된 재발로 인한 수술, 보장 큰 회사 찾아주세요!

가입 전 질병도 보장하는 체증형 수술비 필수 체크!

간편 기준	메리츠 1억 5천	타사 1억
1회 수술	2,000만원 +25%	2,000만 0%
2회 수술	2,500만원 +25%	2,000만 0%
3회 수술	3,000만원 +25%	2,000만 0%
4회 수술	3,500만원 +25%	2,000만 0%
5회 수술	4,000만원 +25%	2,000만 0%

* 출처 : 각사 상품공시실 약관 및 사업방법서, 가격공시실

매회 주는 수술비의 중요성!

심장 = 스텐트 시술이다!

스텐트(그물망 도관)으로 넓혀주는 시술

고연령자
만성질환자
부분마취 부담▼

수술
성공률▲

국소부위 절개
빠른 회복력▲

심장 든든하게 보장 준비하기!

가입 전 질병으로
협심증 시술시, **1억 2,400만 보장**

13페이지 사례예시 심장질환 3회 치료

첫 치료시

6,300만

- 허혈성 진단비 1천
- 기계적혈전치료비 3백
- 체증 수술비 2천
- 산정특례 3천

2회 재발시

2,800만

- 기계적혈전치료비 3백
- 체증 수술비 2천 500만

3회 재발시

3,300만

- 기계적혈전치료비 3백
- 체증 수술비 3천

검사부터 진단, 수술까지

빈틈없는 심장 보장!

최대한도 기준

메리츠

통합 자녀

부정맥검사 21만

심전도 1만 + 홀터 20만

통합 자녀 **NEW** 간편

부정맥 1천

6대심장질환진단비

통합 자녀 **NEW** 간편

카테터혈전 3백

혈전용해 1천만 + 기계적혈전 3백

통합 자녀 간편

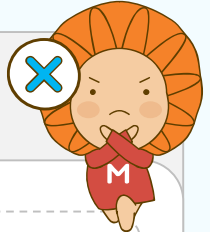
체증수술 5천

통합 3천, 자녀 5천, 간편 2천

통합 자녀 간편

산정특례 3천

타사



담보 없음 X

부정맥 5백

진단비

담보 없음 X

담보 없음 X

산정특례 2천

VS

meritz 메리츠화재

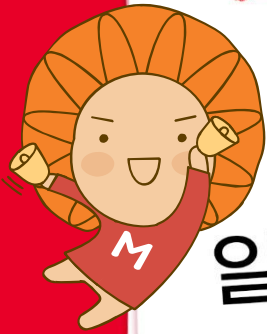
신간병인

출시!

신간병인지원입원일당III

일당 '1만원'만 가입해도!

매일 13만 5천원 지급



간편355! 담보 하나로 올~인원 보장

현금지급

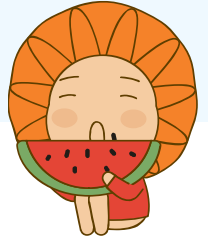
간호간병 입원시

13만 5천원

간병인 지원

요양병원 보장

업계최대보장
간편한 355



간호간병, 일반병동
모두 유리한 메리츠 간병인

☑️ 상급종합병원

간편 355		메리츠	A사	B사	C사
에이포닥의	간병인 사용	간병인 + 14만	X 불가		1만
	간병인 미사용	15만	X 불가		
간호간병통합		현금 27만5천 (135,200+14만)	22만	20만	25만

☑️ 종합병원

간편 355		메리츠	A사	B사	C사
에이포닥의	간병인 사용	간병인 + 10만	X 불가		1만
	간병인 미사용	11만	X 불가		
간호간병통합		현금 23만5천 (135,200+10만)	22만	18만	15만

* 출처: 각사 상품공시실 약관 및 사업방법서, 가격공시실



기다리던 그 담보!
간편한 335, 355

기다리던 바로 그 담보
유병자! 심장 업그레이드

간편(SI) 심장 신담보 탑재!

NEW

부정맥(I49)

1천만

6대심장진단비

NEW

혈전용해

1천만

혈전용해약물치료비

NEW

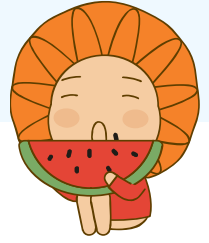
카테터(혈전)

300만

기계적혈전치료비

최대 한도 기준	메리츠	타사
부정맥(I49) 진단비	1천만	500만
뇌/심장 카테터 혈전	300만	X 불가
뇌/허 체증형 수술비	각 2천만	X 불가
뇌/심장산정특례(연간1회)	각 3천만	2천만

생보형 종수술비!
통합, 어린이



따라 올 수 없는 차이
종수술비 팩트 체크!

구분	메리츠	A사	B사	C사
<p>선천 질병</p> <p>심장중격의 선천기형(Q21)</p> <p>심실중격결손(Q21)</p> <p>선천성 척추측만증(Q76)</p> <p>대동맥혈관의 선천기형(Q25)</p> <p>심장의 기타 선천기형(Q24)</p>	○ 보장	X 불가	X 불가	X 불가
<p>가입 전 질병 보장</p>	○ 보장	X 불가	X 불가	X 불가
<p>면책, 감액 없이 가입 즉시 매회 보장</p>	○ 보장	X 불가	X 불가	X 불가



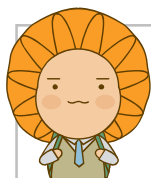
메리츠 어린이보험

어린이
가입연령: 상이

내맘같은 우리아이, 어린이

성장하는 아이, 20-35세까지

다빈도 최대 보장!



성장하는 **아이**

구분	메리츠	타사
축농증	50만	20만
맹장수술 (복강경)	80만	50만

축농증 1-5종(1종)+1-7종(1종)/맹장 1-5종(2종)+1-7종(3종)



2030세대 **청년**

구분	메리츠	타사
제왕절개	50만	X
추간판 고정술	6백만	2백만

제왕절개 1-5종(1종)+1-7종(1종)/척추고정 1-5종(3종)+1-7종(5종)

메리츠:1-5종+1-7종, 타사:1-5종 / 각사 상품공시실약관 및 사업방법서, 가격공시실 기준

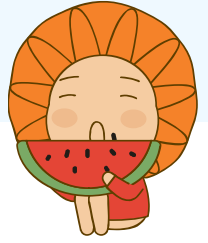
30년납 80세만기, 납입면제형, 기본계약 1백

담보명		가입금액	담보명		가입금액
생보형 1-5종 수술비 (상해/질병)	1종	20만	흡인,천자 1-7종 수술비 (상해/질병)	1~3종	30/30/50만
	2종	30만		4종	100만
	3종	100만		5종	500만
	4종	500만		6종	1천만
	5종	1천만		7종	2천만

최저P 2만	5세	10세	20세
남	23,510원	26,080원	31,660원
여	24,310원	27,500원	31,890원

대표 성인 갱신형 상품

더좋은알파



나와 내 부모님까지

중년, 노년 다빈도 최대 보장!



4050세 중년

구분	메리츠	타사
치핵	50만	X
백내장&하지정맥류 (절제술)	각 50만	20만

치핵 1-5종(1종)+1-7종(1종) / 백내장 1-5종(1종)+1-7종(1종)
하지정맥류 1-5종(1종)+1-7종(1종)



6070세 노년

구분	메리츠	타사
뇌동맥류		
클리프 결찰술	3천만	1천만
코일 색전술	6백만	2백만

클리프결찰술 1-5종(5종) + 1-7종(7종)
코일색전술 1-5종(3종) + 1-7종(5종)

메리츠:1-5종+1-7종, 타사:1-5종 / 각사 상품공시실약관 및 사업방법서, 가격공시실 기준

20년납 20만기, 납입면제형, 기본계약 1백

담보명		가입금액	담보명		가입금액
생보형 1-5종 수술비 (상해/질병)	1종	20만	흡인, 천자 1-7종 수술비 (상해/질병)	1~3종	30/30/50만
	2종	20만		4종	100만
	3종	100만		5종	500만
	4종	500만		6종	1천만
	5종	1천만		7종	2천만

40세

남

25,910원

여

32,770원



간편(연)
가입연령: 15~90세

업계최대보장 간편한 355

유병자 만성 질환 종합병원 이용률 ↑

종합일당 ~~3만~~ → 10만 상향

종합병원

일당 11만

최대기준

상급 병원

일당 15만

최대기준

간병인 사용시

1:1 간병인
+
일당 14만

상급병원 최대기준

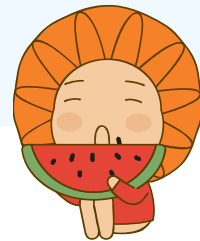


20년납 20년만기, 납입면제형, 해지환급금미지급형, 기본계약 1천만 포함, 최저P1만

담 보 명		가입금액	담 보 명		가입금액
간병인 입원일당 (90일)	상해입원	1만	종합 병원	상해입원	3만
	질병입원	1만	상급 병원	질병입원	10만 상향
				상해입원	10만
				질병입원	4만
	40세	50세	60세		
남	20,000원	30,530원	55,690원		
여	26,110원	44,920원	67,100원		

20세까지 전용 상품

내맘같은 우리아이



우리 아이 입원 걱정 없이
월 2만원으로 1인실 보장!

폐렴, 장염, 바이러스! 전염력 높아 1인실 입원 불가피

종합병원 입원

일당 11만

상급병원(1인실)

일당 21만

수술 후 입원

일당 26만



해약환급금미지급형, 20년납 100세만기, 납입면제형, 1급, 기본계약 100만 포함

담 보 명		가입금액	담 보 명		가입금액
간병인	상해(180일)	1만	상급 병원	1인실(상해)	5만
	질병(180일)	1만		1인실(질병)	5만
종합병원	상해입원	5만		상해입원	10만
	질병입원	10만		질병입원	5만
수술입원	상해/질병	각5만			

단위:원	1세	3세	5세	10세
남	26,920	23,070	22,490	24,520
여	28,250	24,050	23,680	26,270



최저가 유병자 전용 간편한 355

간편(연/세/무)

가입연령: 15~90세

7080세 3만원대로 암치료 8천만 준비!

체력, 합병증 부담으로 수술보다는 면역항암치료 권유

78세 고령인 아버지
폐암 면역항암치료
비용 부담 돼요!

부모님 암진단비
너무 비싸서 가입해
드리기 쉽지 않더라고요.

나이가 많다 보니
수술보다 표적항암치료를
권하더라고요.



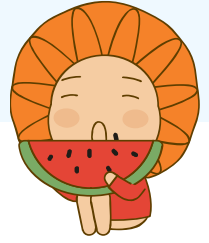
최대 보장 기준	메리츠	C사	B사	A사
표적항암	5천만	가입불가	2천만	3천만
면역항암	2천만	미운영	미운영	미운영
항암방사선약물 (중입자 치료 보장)	1천만	5백	5백	1천5백
최대 보장	8천만	500만	2천5백	4천5백

10년납 10년만기 항암치료비플랜(단위:원)/ 출처: 각사 상품공시실 약관 및 사업방법서, 가격공시실

70세	남 30,980	여 29,140	80세	남 35,160	여 36,080
-----	----------	----------	-----	----------	----------

나를 보호해주는 보험!

M,W-Drive 운전자



메리츠 변호사 선임비용

급수 상관없이 모두 선지급

7월부터

선지급 여부		메리츠	B	타사
사망		○ 약관 보장 동일하게 선지급	○	X 불가
중대 범규 위반	1-3급		○	X 불가
	4-14급		X 불가	X 불가
중상해			X 불가	X 불가

비용담보 모두 선지급 5종



대인 벌금

대물 벌금

변호사선임비용

교통사고처리지원금

교통사고처리지원금(6주미만)



또 하나의 가족! 나의 펫!

재물(펫)
강아지, 고양이

펫퍼민트(Puppy&Cat Love)

업계유일! 치료 후 자동청구되는 펫보험

청구가 쉽다

제휴병원에서 치료 시 **보험금 자동청구!**



제휴병원
ID카드제시



치료에
집중



병원비
결제



심사 후
계좌입금

어플 설계가 가능!

간편설계하고 고객에게 발송~

최대 **10% 할인**

등록 2%, 다펫 최대 10%

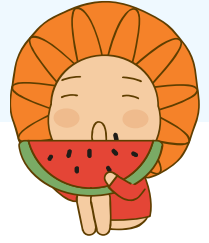
20살까지! 보장받는 펫실손보험료 (단위:원)



의료비 부담	Puppy 말티즈 기준			Cat 코리아숏헤어 기준		
	50%실속	70%기본	80%고급	50%실속	70%기본	80%고급
1세	32,740	44,230	48,880	32,780	45,200	49,390
5세	46,500	63,910	70,620	37,180	51,760	56,560

화재, 누수, 태풍 완벽 보장!

올인원라이프



태풍, 폭우로 인한 주택손해 풍수재 손해로 대비!

태풍 피해

특수, 비특수 가입가능!
풍수재 손해

화재 피해

손해(건물+가재)

화재 배상책임

누수 피해

가족 일상생활배상

임대인 배생책임

급배수 누출손해

특수건물 아파트 기준



담보명	가입금액	담보명	금액
태풍, 폭우 대비를 위한		배상 책임	일상생활
풍수재 손해	2억		임대인
			화재(폭발)
급배수시설 누출손해	500만	붕괴,침강 사태로인한 재산손해	2억
가족화재별금	2천만	주택 화재	임시거주비(1일이상)
화재손해(건물+가재)	2억		복구비용지원
도난손해(일반가재)	3천만		10만
			3천만
40세	남	17,030원	여
			17,020원
20년납20년만기			

‘20만원’까지는 ‘특별이익’ 제공이 아닌가요?

보험업법 시행령 제 46조 (특별이익 제공 금지)

23.6.27 보험업법 시행령 개정

법 제 98조 1호에서 "대통령령으로 정하는 금액"이란 보험계약 체결시부터
최초 1년간 납입되는 보험료의 100분의 10과
3만원 (보험계약에 따라 보장되는 위험을 감소시키는 물품의 경우에는 20만원)
中 적은 금액을 말한다.

어떻게 가능한가요?

(예시) 펫보험 월납 5만원 가입시 (연간보험료 60만원)

사례 ○가능



펫보험 가입시
구충제 제공
(6만원 이하)

사례 X불가



펫보험 가입시
구충제 제공
(20만원 상당)

사례 X불가



펫보험 가입시
상품권 제공
(6만원 상당)

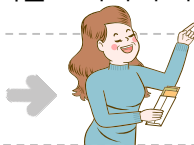
관계법령 참고 : 보험업법 제98조 (특별이익의 제공 금지)

보험계약의 체결 또는 모집에 종사하는 자는 그 체결 또는 모집과 관련하여 보험계약자나 피보험자에게
다음 각 호의 어느 하나에 해당하는 특별이익을 제공하거나 제공하기로 약속하여서는 아니 된다.

1. 금품 (대통령령으로 정하는 금액을 초과하지 아니하는 금품은 제외한다)

처벌

3년 이하의 징역 또는
3천만원 이하의 벌금



금품을
제공한자

또는

이를 요구하여 수수한
계약자 또는 피보험자

