

행복한 9월
풍성한 영입을 위하여!

- New -

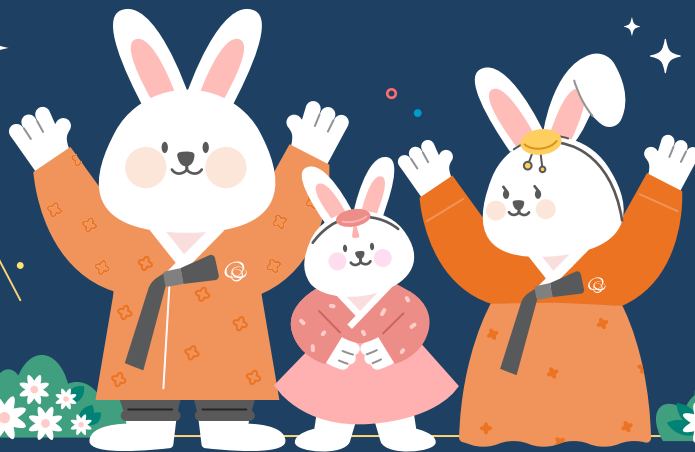
웰다잉 종신보험

간편가입 시그니처 암보험 3.0 (비갱신형)

간편패키지 보장보험 (비갱신형)

스마트/간편가입 CEO 정기보험Ⅱ

2030 목돈마련 디딤돌저축보험 (8월 21일 출시)



9월 상품 Line Up



New 웰다잉 종신보험 04

잘 사는 웰빙, 잘 죽는 웰다잉! 업계최고 가입나이, 좋은 가성비, 무진단까지!

Up The걱정없는 치매보험 05-06

증액보험금으로 보장금액 한 번 더 UP!

시그니처 암보험 3.0 07-08

- 1~4만원대 보험료로 추석명절 가족들에게 풍성한 보장을 선물하세요!
- 시그니처 암보험 고객에게만 제공되는 암보호서비스

Up 한류가입 간편건강보험 09

업계유일 0.0.5 암뇌심 통원, 심전도 검사비 보장 신규 부가!

간편패키지 보장보험 10

건강하면 보험료가 내려간다? 8월 가장 많이 팔린 특약 플랜 확인!

평생친구 보장보험 11

가입나이, 보장은 그대로 상품명만 변경! 감액, 면책기간 없이 즉시 보장!

H3 2.0 종신보험 12

7년납 완납시점 환급률 100% 이상, 다양한 전환 기능으로 활용 가능!

New (스마트/간편가입) CEO 정기보험 II 13

높아진 환급률로 돌아왔다! 다양한 전환옵션, 보험계약 약관대출까지!

New 2030 목돈마련 디딤돌저축보험 14

보험업권 상생금융 1호 신상품! 청년들의 경제적 안정을 돕는 든든한 저축보험



풍요로운 한가위를 위해! 9월 언더라이팅 포인트



웰다잉 / H1 / H2 / H3 종신보험
스마트 CEO 정기보험 / 스마트 CEO 정기보험 II

시그니처 암보험 3.0 / The걱정없는 치매보험
꼭맞춤 보장보험 / H튼튼 보장보험

주계약 단건 3억 이하 가입 시 무진단

단, 26~60세까지만 무진단

※웰다잉 종신보험(1종)은 5천만원 이하 무진단(전연령)

※치료력, 고액계약 진단은 시행

전건 무진단

※치료력, 고액계약 진단은 시행

시그니처 암보험 3.0 (갱신형), (비갱신형) / 간편가입 시그니처 암보험 3.0 (갱신형), (비갱신형)

암다빈치로봇수술

3,000만원

[통원] 암직접치료 상급종합병원 / 종합병원 / 일반병원 (각 연30회)

각 35/15/15만원 **최대 65만원**

New 간호·간병서비스지원금(1-180일) / (1-30일)

각 15/5만원

꼭맞춤 보장보험

[통원] 암직접치료 / 뇌혈관질환 / 허혈성심장질환 (각 연30회)

각 15 / 15 / 15만원

[상급종합병원 통원] 암직접치료 / 뇌혈관질환 / 허혈성심장질환 (각 연30회)

각 30 / 30 / 30만원

혈전용해치료보장

~60세 : 2,000만원 / 61세~ : 1,600만원

New 간호·간병서비스지원금(1-180일) / (1-30일)

각 15/5만원

간편패키지 보장보험 (일반가입형) / (2.1.5 ~ 2.5.5) (갱신형), (비갱신형)

[통원] 암직접치료 / 뇌혈관질환 / 허혈성심장질환 (각 연30회)

각 15 / 15 / 15만원

[상급종합병원 통원] 암직접치료 / 뇌혈관질환 / 허혈성심장질환 (각 연30회)

각 30 / 30 / 30만원

혈전용해치료보장

~60세 : 1,000만원 / 61세~ : 600만원

New 간호·간병서비스지원금(1-180일) / (1-30일)

각 15/5만원

간편패키지 보장보험 (2.0.5) (갱신형), (비갱신형)

[통원] 암직접치료 / 뇌혈관질환 / 허혈성심장질환 (각 연30회)

각 15 / 3 / 3만원

[상급종합병원 통원] 암직접치료 / 뇌혈관질환 / 허혈성심장질환 (각 연30회)

각 20 / 10 / 10만원

New 간호·간병서비스지원금(1-180일) / (1-30일)

각 5 / 5만원

평생친구 보장보험

응급실내원

~10세 : 20만원 / ~20세 : 30만원 / 21세~ : 20만원

9월 1일부터 간편가입 시그니처암보험 3.0·간편패키지 보장보험

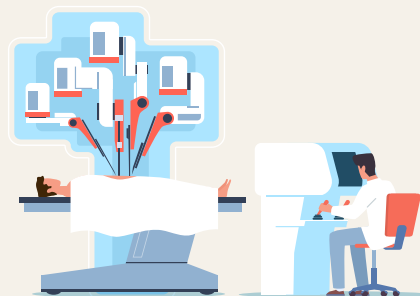
비갱신 전격 출시!

보험료 인상 없음 | **저렴한 보험료 - 해약환급금 미지급형(0/50)**

[비갱신] 암 다빈치 로봇수술

보험기간 : 80세, 90세, 100세

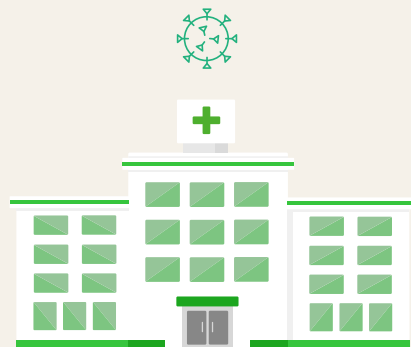
대상 상품	간편가입 시그니처 암보험 3.0 (비갱신형) New 시그니처 암보험 3.0 (비갱신형)
가입 한도	최대 3,000만원



[비갱신] 암 직접치료 통원

보험기간 : 80세, 90세, 100세

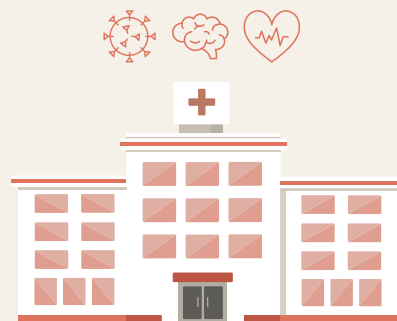
대상 상품	간편가입 시그니처 암보험 3.0 (비갱신형) New 시그니처 암보험 3.0 (비갱신형)	
가입 한도	동시부가 시 최대 65만원	<ul style="list-style-type: none"> · 일반병원 15만원 · 종합병원 15만원 · 상급종합병원 35만원



[비갱신] 암, 뇌혈관, 허혈성심장 통원

보험기간 : 80세, 90세, 종신

대상 상품	간편패키지 보장보험 (비갱신형) New	
가입 한도	동시부가 시 최대 45만원 (일반가입형 / 2.1.5~2.5.5 기준)	<ul style="list-style-type: none"> · 일반병원 15만원 · 상급종합병원 30만원





잘 사는 웰빙, 잘 죽는 'Well-Dying'

한화생명 웰다임 종신보험 무배당

1

이보다 더 높을 수는 없다!
업계최고 가입나이

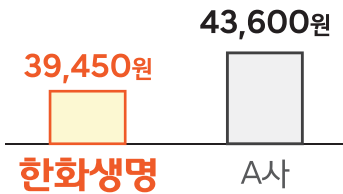
	일반가입형	간편가입형
한화생명	78세	75세
A사	65세	65세
B사	60세	60세

※ 여성, 20년납, 1종 기납입플러스형 기준

2

가성비가 넘친다!
저렴한 보험료

10% 이상 저렴!



※남자 50세, 일반가입형, 1종 기납입플러스형, 20년납, 가입금액 1천5백만 (A사 가입금액 1천만)
※A사 사망보험금 : 가입금액 + 이미 납입한 보험료의 100%

3

간편가입

3.2.5(3)*

*3대 질병 : 암(악성신생물, 백혈병, 기타 혈액종양 포함), 간경화증, 투석중인 만성신장질환

무진단

나이 상관없이

최대 5,000만원

※1종 기납입플러스형에 한함

4

내 상황과 원하는 목적에 따라 플랜 선택!

1종 기납입플러스형

① 장례비 걱정없이 1,000만원
+ 기납입보험료의 50% 추가보장!

가입 기준	납입 기간	나이	보험료
일반가입형, 가입금액 1천만원	20년	남자 60세	38,900원
		남자 65세	48,900원
		남자 70세	64,200원

② 의료비 걱정없이 1,500만원
+ 기납입보험료의 50% 추가보장!

보험료 (70세, 20년납)			
일반	남자	96,300원	여자 70,350원
간편	남자	124,950원	여자 86,100원

2종 기본형

③ 상속세 걱정없이 1억원

나이	일반	간편
남자 40세	151,125원	172,575원
남자 50세	200,850원	227,175원
남자 60세	280,800원	320,775원
고액 할인	<ul style="list-style-type: none"> · 1억이상 3억미만 : 2.5% · 3억이상 5억미만 : 3.0% · 5억 이상 : 5.0% 	

가입금액 1억원(고액할인 적용), 20년납 기준



주계약 및 종속특약 10종 콕콕콕! 선택하세요!

여자 57세, 100세 만기, 5년납 기준

단위 : 원

	보장내용	보장금액	증액보험금	보험료
주계약	중증 치매상태로 진단 시	1,000만	5,118,476	87,800
[종속] 장기요양(1~5등급) 재가급여특약(월1회)	경도이상 장기요양 상태로 판정 후 재가급여 이용 시(이용 1회당)	70만	424,163	548,933
[종속] 치매(CDR2점이상) 간병자금특약(중신지급)	중등도이상 치매상태로 진단 후 생존 시[3년(36회) 보증]	100만	568,711	664,500

※증액보험금은 10년 이후 보험사고 발생 시 받을 수 있는 보험금을 가정하여 예시합니다.

경과기간	3년	5년 (완납)	7년	10년	20년	30년
환급률	30.8%	94.1%	98.8%	117.0%	139.3%	128.4%

여자 57세, 100세 만기, 20년납 기준

단위 : 원

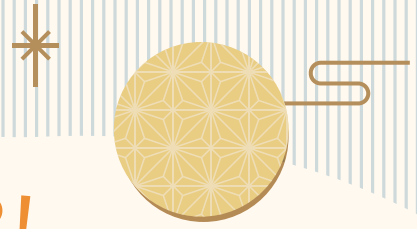
	보장내용	보장금액	증액보험금	보험료
주계약	중증 치매상태로 진단 시	1,000만	4,206,024	24,500
[종속] 장기요양(1~5등급) 재가급여특약(월1회)	경도이상 장기요양 상태로 판정 후 재가급여 이용 시(이용 1회당)	70만	349,714	145,334
[종속] 치매(CDR2점이상) 간병자금특약(중신지급)	중등도이상 치매상태로 진단 후 생존 시[3년(36회) 보증]	100만	489,819	180,300

※증액보험금은 10년 이후 보험사고 발생 시 받을 수 있는 보험금을 가정하여 예시합니다.

경과기간	5년	7년	10년	20년 (완납)	30년
환급률	34.5%	37.2%	38.3%	122.0%	112.5%

시그니처 암보험 3.0 (갱신형)

시그니처 암보험 하나로
진단부터 치료, 통원까지 모두 해결
추석명절 가족들에게 보장을 선물하세요!



진단	· 암보장S[일반암](갱)	5,000
	· 암보장S[소액질병](갱)	1,000
수술	· 암다빈치로봇수술S(갱)[암(갑상선암, 전립선암제외)수술] *10년 갱신	2,000
	· 암다빈치로봇수술S(갱)[갑상선암, 전립선암수술] *10년 갱신	500
치료	· 항암약물·방사선치료S(갱)[항암약물치료자금I]	3,000
	· 항암약물·방사선치료S(갱)[항암약물치료자금II]	750
	· 항암약물·방사선치료S(갱)[항암방사선치료자금I]	3,000
	· 항암약물·방사선치료S(갱)[항암방사선치료자금II]	750
통원	· 상급종합병원 암직접치료통원S(갱)(연30회)	30
	· 종합병원 암직접치료통원S(갱)(연30회)	10
	· 암직접치료통원S(갱)(연30회)	15

*기준 : 20년 갱신, 주계약 100만원

가입금액(만원)



1만원대
햄버거 대신!

중학생 자녀를 위한
15세 남자
12,528원



4만원대
화장품 대신!

사회초년생 조카를 위한
30세 여자
40,147원



4만원대
장난감 대신!

결혼 2년차 동생을 위한
40세 남자
42,692원

*상기 보험료 : 4회차 이후 보험료

오직, 시그니처 암보험 가입고객에게만! 암보호서비스

암 예방을 위한 개인 맞춤형 검사항목 추천부터 완치 후 재발 방지를 위한 후속관리까지
니드(Need) 앱 하나로 암 치료여정을 관리받으세요!

암 진단 전, 헬시모듈

암 보호지수 문진으로
개인 맞춤형 검진 항목 추천!



암 진단 시, 트리트먼트모듈

고객의 주치의에게
최신 암 가이드라인 정보 제공!



암 치료 후, 서바이벌모듈

추적 검사항목 추천은 물론,
재발 시 2년 동안
트리트먼트모듈 무제한 이용 가능!



■ 대상 상품

한화생명 시그니처 암보험 2.0 / 3.0 가입고객 (피보험자)

■ 서비스 이용방법

- 고객(피보험자)이 직접 제후사 Need 앱 다운로드 및 회원가입
- 암 진단 시 : 앱을 통해 서비스 신청 및 진단서 제출 ▶ 1대1 전담직원 배정 및 고객 대면 미팅 ▶ 데이터 수집 및 디지털화
 - ▶ 암 전문가 전용 플랫폼에 자동 업로드 ▶ 니드의 암 전문가가 데이터 확인 및 검증
 - ▶ 고객의 주치의에게 최신 암 가이드라인에 기반한 정보 제공

※ 암보호서비스는 한화생명의 제후사인 Need에서 제공하는 서비스입니다.

※ 서비스 이용 및 니드 앱을 통한 진단서 제출은 보험금 청구 및 지급과는 무관합니다.

■ 서비스 제공기간

- 월납보험료 5만원 미만 : 최초 계약일로부터 2년까지
- 월납보험료 5만원 이상 : 최초 계약일로부터 주계약 보험료 납입기간까지

※ 상기 서비스 제공기간 내에 피보험자가 서비스 대상암으로 진단을 받은 경우, 서비스 제공기간은 '최초 암 진단일로부터 2년까지'로 하며, 이후 서비스 제공이 중지됩니다.

※ 월납보험료는 주계약 및 특약의 4회차 합산보험료 기준이며, 감액 등 계약내용 변경 시 변경된 기준을 따릅니다.

※ 아래 QR코드를 통해 카카오톡 채널 '니드코리아'를 친구 추가하시면 채팅을 통해 서비스 관련 문의 가능합니다.



안드로이드/아이폰
Need 앱 다운로드



암보호서비스
자세히 보기



무엇이든 물어보세요!
니드코리아 카카오톡 채널

한큐가입 간편건강보험 (갱신형)

0.05 초간편 상품 신규특약 20종 부가!

기존 한큐 가입자도
추가가입 가능합니다!



업계유일① 심전도 검사비 지급!

급여 부정맥질환 특정검사비보장(연1회)(갱)

보험매일

2022년 11월 9일 기사 발췌

부정맥 심전도 검사 담보 니즈 커질듯

정확도 높은 검사법 연초부터 진보 적용

돌연사 확률이 높은 부정맥의 초기 진단율을 높인 검사법이 올해 초부터 건강보험에 적용되면서 관련 보험상품 시장도 점진적으로 확대될 가능성이 높아졌다. 건강보험 적용으로 소비자 비용 부담이 줄어든 데다 보험사들이 유병자와 고령자의 보험가입 문턱을 대폭 낮췄고 (중략)

부정맥은 초기에 증세를 발견하기 어려워

검사를 통한 조기발견이 중요하다. 이 때문에 돌연사 원인의 90%를 차지하기도 한다. 특히 우리나라의 경우 부정맥 환자가 최근 4년새 27% 늘어 지난해 기준 44만명을 넘어서기도 했다.

단순 심전도 검사자금

1만원 (1년 미만 50%)

특정 검사자금*

20만원 (1년 미만 50%)

*특정 검사자금이란?

「건강보험 행위 급여·비급여 목록표 및 급여 상대 가치점수」에서 정한 분류항목 중 약관에 명시된 수가코드에 해당하는 의료행위 예시, 심전도검사-홀터기록(E6557)

업계유일② 초간편 유병자 암/뇌/심 통원!

일반병원

암 5만원
뇌/심 2만원
일당, 연30회

종합병원

암 5만원
뇌/심 3만원
일당, 연30회

상급종합병원

암 20만원
뇌/심 10만원
일당, 연30회

동시 부가 시

암 **최대 30만원**
뇌/심 **최대 15만원**

당사유일 한 번에 크게 받는 수술자금!

기존 수술비(회당)(관혈기준)

암 300만원
뇌혈관 100만원
허혈성심장 100만원

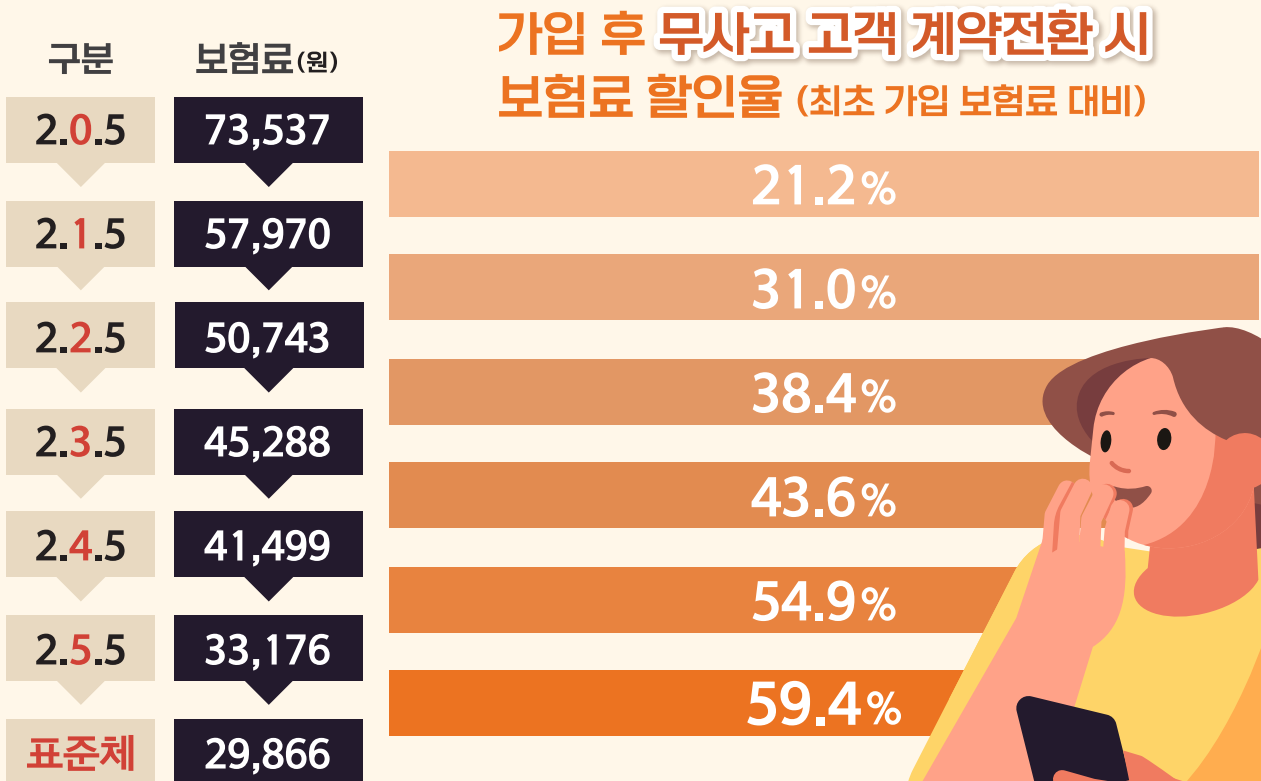


NEW 수술비(각 최초 1회한)

암 **관혈 1,000만원 / 비관혈 500만원**
뇌혈관 **관혈 200만원 / 비관혈 100만원**
심장 **관혈 200만원 / 비관혈 100만원**

건강하면 보험료가 내려간다! 8월 가장 인기있는 특약 플랜

	가입금액(만원)
1 시니어수술(10년갱)	100
2 13대질병수술보장(10년갱)	30
3 70대수술보장(10년갱)	30
4 23대수술보장(10년갱)	200
5 뇌혈관질환진단	1,000
6 허혈성심장질환진단	1,000
7 뇌혈관질환 중증질환자 산정특례대상보장(연1회)	1,000
8 심장질환 중증질환자 산정특례대상보장(연1회)	1,000



※ 여자 50세, 2.0.5 가입, 20년 갱신, 전기납, 가입금액 주계약 2천만원 기준

9월 1일부터 **가입나이, 보장은 그대로**
상품명, 선납가능기간(12개월 → 60개월) 변경!

평생친구 ~~어른이~~보장보험

특약명칭도 이젠 어린이 대신 Y(Young)로 변경!

보장



평생친구만의 경쟁력

감액, 면책기간 없이 즉시 보장!

	감액여부	면책기간
암진단Y특약(2종 기본형)		
소액질병보장Y특약(2종 기본형)		
뇌혈관질환진단Y특약(2종 기본형)		
허혈성심장질환진단Y특약(2종 기본형)		
104대질병수술Y특약	없음	없음
재해수술추상골절치료보장Y특약		
질병후유장해(3~100%)Y특약		
중증질환자 뇌혈관질환 산정특례대상보장특약		
중증질환자 심장질환 산정특례대상보장특약		

든든한 보장과 완납시점 높은 환급률로
우리아이 평생친구 완성!

환급률		보험료	
남자 15세	여자 15세	남자 15세	여자 15세
20년 시점 117.6%	20년 시점 113.1%	87,914원	66,270원
30년 시점 144.3%	30년 시점 132.9%		
40년 시점 172.5%	40년 시점 152.3%		

가입기준 : 20년납, 100세만기, 주계약 1천만, 암진단Y(2종 기본형) 3천만, 소액질병보장Y(2종 기본형) 6백만, 뇌혈관질환진단Y(2종 기본형) 1천만, 허혈성심장질환진단Y(2종 기본형) 1천만, 104대질병수술Y 3백만, 재해수술추상골절치료보장Y 3백만, 질병후유장해(3~100%)Y 1천만, 중증질환자 뇌혈관질환 산정특례대상보장 1천만, 중증질환자 심장질환 산정특례대상보장 1천만

H3 활용꿀팁 알려드려요!

‘7년납 완납시점’ 환급률 100%

(성별, 나이, 납입기간, 가입금액, 일반/간편 무관)

다양한 기능 탑재로 해약환급금 활용

1. 완납 후 다양한 상품 전환 기능
(적립전환, 스마트전환(종신전환), 연금전환, 치매 전환)
2. (간편)정기사망특약 탑재로 사망보장 강화

단위:만원

7년납						
보험료	20만원		50만원		100만원	
경과 기간	사망 보험금	환급금 (환급률 %)	사망 보험금	환급금 (환급률 %)	사망 보험금	환급금 (환급률 %)
7년	2,855	2,520 (100.0)	4,758	4,200 (100.0)	9,516	8,400 (100.0)
10년	3,184	2,966 (117.7)	5,307	5,040 (120.0)	10,614	10,081 (120.0)
15년	3,733	3,216 (127.6)	6,222	5,468 (130.2)	12,445	10,937 (130.2)
20년	4,282	3,482 (138.1)	7,137	5,923 (141.0)	14,275	11,846 (141.0)
30년	4,392	4,063 (161.2)	7,320	6,928 (164.9)	14,641	13,856 (164.9)

※가입기준 : 남자 40세 (금리확정형 7년 이내 2.8%, 10년 이내 2.25%, 10년 초과 1.8%)

NEW

CEO를 위한 영원한 성공파트너 (스마트/간편가입) CEO 정기보험II

환급률 UP

해약환급금
일부지급형
5년 미만
50%

가입 나이

90세 만기, 전가납
남여 74세
95세 만기, 전가납
남여 75세
2종(체증형,
해약환급금 일부지급형)

전환 옵션

적립전환,
스마트전환
7년부터
OK!

약관 대출

주계약
해약환급금의
70%까지 OK!
95세 만기, 전가납, 체증형
가입 후 15년 이내
피보험자 나이 70세까지



경과기간	사망 시 보장금액 스마트 CEO II : 1종(체증형, 표준형) / 2종(체증형, 해약환급금 일부지급형)	사망보험금 예시 스마트 CEO II : 2종(체증형, 해약환급금 일부지급형)
계약일~5년	가입금액 + 추가계약자적립액	50~54세 : 1억원 55세 : 1억 2,242만원 60세 : 1억 9,741만원 65세 : 3억 1,055만원 70세 : 4억 1,422만원 남자 50세, 가입금액 1억원, 95세 만기, 전가납
5년 이후	가입금액 + 매년 10%씩 체증 + 추가계약자적립액	
10년 이후	가입금액 1.5배 + 매년 20%씩 체증 + 추가계약자적립액	

※ 3종(기분형, 표준형)은 보합기간 동안 가입금액 + 추가계약자적립액 보장

환급률/보험료

단위 : %, 원

경과 기간	남자 (50세, 가입금액 1억원)				여자 (50세, 가입금액 1억원)			
	일반가입형		간편가입형		일반가입형		간편가입형	
	스마트 CEO	스마트 CEO II	간편가입 CEO	간편가입 CEO II	스마트 CEO	스마트 CEO II	간편가입 CEO	간편가입 CEO II
3년	51.2	27.2	52.2	27.4	49.9	26.2	50.6	26.3
5년	81.6	87.0	81.6	87.0	81.6	86.4	81.6	86.2
7년	92.6	95.6	92.1	95.3	93.1	95.4	92.8	95.2
10년	95.9	98.8	95.3	98.4	96.4	98.6	95.9	98.3
15년	99.4	101.9	98.9	101.7	100.0	101.7	99.6	101.6
보험료	133만	131만 7천	147만 6천	146만 9천	103만 5천	103만 5천	125만	125만 9천

※ 체증형 / 95세 만기 / 전가납 기준

※ 스마트 CEO, 간편가입 CEO : 해약환급금 보증형, 공시이율 2.40% 가정('23년 8월)

※ 스마트 CEOII, 간편가입 CEOII : 2종(체증형, 해약환급금 일부지급형)



청년을 위한 보험업권 상생금융 1호 신상품 2030 목돈마련 디딤돌저축보험



■ 가입 대상

아래 소득기준 ①, ②를 모두 만족하는 만 19세 ~ 만 39세

■ 소득 기준

- ① 직전 과세기간 총급여액이 7,000만원 이하
 - ② 직전 과세기간의 종합소득 과세표준에 합산되는 종합소득금액이 6,000만원 이하
- ※ 소득이 있는 경우에만 가입 가능합니다.

■ 기본 보험료

10만원 ~ 50만원 (추가납입 시 최대 75만원)

■ 보장 내용

사망 및 재해장해 보장

■ 추가 기능

추가납입, 중도인출, 납입 일시중지 가능

월 75만원으로 5년에 5천만원!

■ 환급률 예시

남자 30세, 5년 만기 전가입, 월납 75만원 기준 (기본 50만원 + 추가납입 25만원)

경과 기간	환급금(원)	환급률(%)
1개월	752,781	100.3
3개월	2,266,100	100.7
6개월	4,551,453	101.1
1년	9,163,197	101.8
2년	18,609,644	103.3
3년	28,479,018	105.4
4년	38,839,260	107.8
5년	49,714,914	110.4

가입 후
17개월만
지나도
손해보지 않는
환급률!

■ 환급률 높이는 Tip!



기본보험료 30만원을 납입했을 때와
기본보험료 20만원 + 추가납입 10만원을 납입했을 때
어떤 환급률이 더 높은가요?

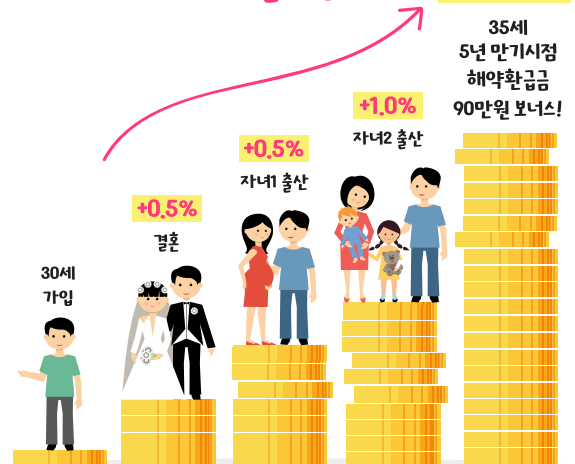


'기본보험료 + 추가납입' 하였을 때
환급률이 더 높으므로 추가납입을 활용하시는 것을 추천드립니다!

결혼출산보너스로 든든한 미래 준비까지!

보험기간 중 결혼 + 자녀 2명출산 시
최대 2% 보너스 지급 보장!

환급률
112.4%



남자 30세, 5년 만기 전가입, 월납 75만원 기준 (기본 50만원 + 추가납입 25만원)

※ 상생금융 1호 상품인 디딤돌저축보험의 판매를 이유로 타상품을 권유하는 행위 금지

소중한 사람에게 전하는

아름다운 선물 서비스

평소에 하지 못했던 말, 마지막으로 전하고 싶은 말을 남겨보세요.
가족 또는 지인에게 한화생명이 소중한 메시지를 전달해 드립니다.

- 개시시점 : 2023년 10월 1일
- 대상상품 : The걱정없는 치매보험, 웰다잉 종신보험
- 이용방법 : 아름다운 선물 서비스 홈페이지에서 작성한 메시지를
주계약 보험금 지급 시 지정한 수신인에게 전달해 드립니다.

제비꽃 꽃말
나를 생각해 주세요



필수 안내사항

- 암에 대한 보장의 경우, '암 보장개시일'은 최초 계약의 경우 계약일로부터 그날을 포함하여 90일이 지난 날의 다음 날로 하며, 갱신계약의 경우 갱신일로 합니다.
- 치매 관련 보장의 경우, '치매 보장개시일'은 계약일로부터 그날을 포함하여 1년이 지난 날의 다음 날로 합니다.
- 실손의료보험에서 약침, 추나요법 등 한방치료로 발생한 국민건강보험법상 요양급여에 해당하지 않는 비급여 의료비는 보상하지 않습니다.
- 주계약보험료 중 일부(위험보험료, 계약체결 및 계약관리비용)는 보장 및 회사 운영경비로 사용되며, 적립순보험료(위험보험료, 계약체결 및 계약관리비용을 차감한 금액)만이 공시이율, 최저보증이율 또는 투자수익률로 적립되므로 중도해지 시 납입한 보험료보다 손실이 발생할 수 있습니다.
- 해약환급금 예시의 경우 해약환급금 금액 및 환급률은 공시이율, 최저보증이율 또는 투자수익률에 따라 변동되며, 미래의 수익을 보장하는 것은 아닙니다.
- 해약환급금 일부 지급형의 경우 보험료 납입기간 동안 해약환급금을 표준형 대비 해약환급금 일부 지급률로 적게 지급하고 해약환급금 축소분을 재원으로 보험료를 인하하였습니다.
- 변액보험은 실적배당형 상품으로 특별계정의 운용에 따른 이익과 손실이 보험 계약자 및 보험수익자에게 귀속되며, 특별계정의 운용실적에 따라 보험금 및 해약환급금 등이 매일 변동됩니다. 또한 최저보증이 없으므로 원금손실이 발생할 수 있습니다. 다만, 약관에서 보험회사가 최저 보증하는 최저 사망보험금 및 특별계정의 운영실적과는 관계없는 스마트전환형 계약 및 특약에 한하여는 예금보험공사가 보호하는 한도 내에서 보호합니다.
- 보장성보험은 은행의 예·적금과는 다른 상품이고, 저축(연금)에는 적합하지 않습니다.
- 갱신형보험은 연령의 증가, 위험률 변동 등으로 갱신할 때마다 보험료가 인상될 수 있습니다.
- 보험가입자는 계약 체결 시 청약에서 질문한 중요한 사항에 대해 사실대로 알려야 하며 이를 이행하지 않을 경우 보험회사는 보험금 지급을 거절할 수 있습니다.
- 타인의 사망을 보험사고로 하는 보험계약에서 그 타인의 서면에 의한 동의를 받지 않은 경우 무효 처리됩니다.
- 보험금 청구권 소멸시효는 3년으로 그 기간을 경과하면 보험금 지급이 제한됩니다.
- 이 보험계약은 예금자보호법에 따라 예금보험공사가 보호하되, 보호 한도는 본 보험회사에 있는 귀하의 모든 예금보호대상 금융상품의 해약환급금(또는 만기 시 보험금이나 사고보험금)에 기타지급금을 합하여 1인당 최고 5천만원이며 5천만원을 초과하는 나머지 금액은 보호하지 않습니다. 다만, 변액보험 및 변액보험으로 전환된 계약, 보험계약자 및 보험료납부자가 법인이면 보호되지 않습니다.