



메리츠GA 6월 이슈



잡으세요!



이번달 메리츠 영업포인트를
안내해드려요!

NEW

전설의 생보형

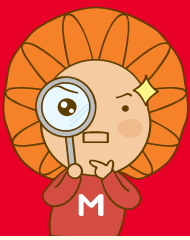
**1-5종
수술비**

업계 최대

**부정맥
1천만원**

단독 판매

**보철치료
1년후 100%**



6월 핵심 포인트

더좋은알파, 생보형 1-5종 수술비 탑재

1. 전설의 1-5종 수술비

매회 지급

제왕절개,
요실금, 치핵

선천Q 보장

업계유일 부정맥 검사비부터 진단비까지

2. 부정맥 진단비 1천

· 부정맥 검사비
21만원

· 부정맥 수술비
200만원

· 부정맥 산정특례
3천만

3. 임플란트 1년후 100%

간편플랜
알릴의무 1개

무제한 보장

감액기간
1년후 100%

업계최저가! 타사보다 최대 20% 싸다

4. 경찰조사 중상해 3천

메리츠만 가능한
변호사비용

메리츠

3천만

Vs

타사

X 불가

업계최다 라인업! 5~90세까지

5. 업계 1등 간편심사보험

NEW 신상품

자녀

업계유일
3·5·5

간편

3·0·5

예외질환

2,580개

1개월 후바로 인수

오직 메리츠만!

- 전이암 진단비 1천
- 뇌/심 산정특례 3천

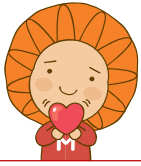
만나서 파워업~

슈퍼 **중**수술

- **연계 없이** 수술비 단독 가입
- 동일질병 **반복 보장**
- 가입 즉시 **100%** 보장



본 자료는 판매자 교육용으로 온라인매체(SNS 등) 게재 포함, 고객 설명, 광고자료로 활용할 수 없습니다.



명품 '1-5종+1-7종' 수술비 탄생
더좋은 알파

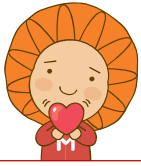
통합(연)
가입연령: 15~65세

만나서 파워 업!
슈퍼 종수술비



3無

연계조건	면책기간	보장공백
無	無	無
<p>1-5종 + 1-7종 단독가입</p> <p>최저P 2만</p> <p>타사 단독가입 불가 최저P 5만</p>	<p>가입즉시 100% 보장</p> <p>동일질병 반복 보장</p> <p>타사 동일질병 365일 면책</p>	<ul style="list-style-type: none"> ·시술 (흡인, 천자, 배액술) ·비급여 (다빈치, 맘모툼, 고주파) ·선천질환Q ·출산/임신 ·요실금, 치핵 <p>보장 가능 0</p> <p>타사 흡인, 천자, 배액술 선천질환, 출산/임신 보장 불가X</p>



명품 '1-5종+1-7종' 수술비 탄생
더좋은 알파

통합(연)
가입연령: 15~65세

다빈도질환 수술 타사보다 2배 더 & 매회보장

✓ 백내장, 안검하수

메리츠	VS	타사
50만 (1-5종 매회, 1-7종 연3회)		20만 (연간 1회)

✓ 치핵, 제왕절개

메리츠	VS	타사
50만		X

✓ 요실금

메리츠	VS	타사
50만		20만

✓ 총수염

메리츠	VS	타사
70만		50만

출처: 각 사 상품공시실 약관 및 사업방법서

40세	남	21,710원	여	27,620원
-----	---	---------	---	---------

1-5종수술비고급플랜, 20년납 20년만기, 해약환급지급형, 납입면제형

담보명		가입금액	담보명		가입금액
1-5종 수술비 (상해/질병)	1종	20만	1-7종 수술비 (질병)	1종	30만
	2종	20만		2종	30만
	3종	100만		3종	50만
	4종	200만		4종	100만
	5종	1천만		5종	500만
				6종	500만
				7종	1천만



명품 '1-5종+1-7종' 수술비 탄생

통합(연)

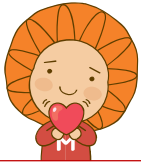
가입연령: 15~65세

더좋은 알파

1-5종 + 1-7종 올케어 종수술비

구분	질병명	메리츠	A	B	C
1-5종	요실금, 치핵	O	O	O	X
	정신 질환 (F코드)	O	X	X	X
	선천성 기형 (Q코드)	O	X	X	X
	임신, 출산 (O코드)	O	X	X	X
	습관성유산, 불임	O	X	X	X
1-7종	흡인 / 천자	O	X	X	X
	도관삽입술	O	X	X	X
	핀제거술	O	X	X	X
	폐농양 흉막삼출배압술	O	X	X	X
	캡슐내시경	O	X	X	X
동시가입 여부		가능 O	불가 X	불가 X	불가 X

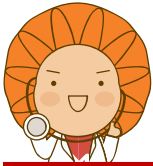
출처: 각사 상품공시실 약관 및 사업방법서



부정맥(심장) 검사부터 단계별 보장

심쿵하는 통합보장

부정맥 단계별 완벽 최대 4,221만 보장



검사비

심전도, 홀터검사

최대보장

21만

- 부정맥 검사비 1종(심전도) 1만
- 부정맥 검사비 2종(홀터검사) 20만



진단비

147, 148, 149, 150

최대보장

1천만

- 6대심장질환진단비
빈맥, 부정맥, 심근병증, 심부전 포함



수술비

최대보장

2백만

- 부정맥질환특정수술비



산정특례

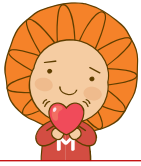
최대보장

3천만

- 심장질환산정특례

20년납 20년만기, 납입면제형

담 보 명		가입금액	담 보 명	가입금액
부정맥질환 특정검사비	1종(심전도)	1만	6대심장질환진단비 147, 148, 149, 150	1천만
	2종(홀터)	20만		
부정맥질환특정수술비		200만	산정특례 진단비	뇌
				심장
40세	남	40,310원	여	26,420원



부정맥(심장) 검사부터 단계별 보장

통합(연)

가입연령: 0~65세

심쿵하는 통합보장

고·고·당 무할증 부정맥

고혈압 · 고지혈증 · 당뇨

✔ 부정맥 진단비

메리츠	VS	A사
1천만		5백만

✔ 할증여부

메리츠	VS	A사
표준 무할증		간편 할증

✔ 부정맥 검사비

메리츠	VS	A사
21만		X 보장

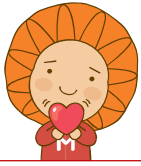
✔ 최저 보험료

메리츠	VS	A사
2만		5만

출처 : 각사 상품공시실 약관 및 사업방법서

20년납 20년만기, 납입면제 미적용형

담보명	가입금액	담보명	가입금액		
무할증 부정맥진단비		부정맥질환특정수술비	200만		
6대심장질환진단비 147, 148, 149, 150	1천만	특정4대 중증치료	지속적신대체요법(CRRT)	500만	
			인공호흡기(12시간초과)	200만	
부정맥질환 특정검사비	1종(심전도)		1만	저체온요법	100만
	2종(홀터)		20만	부분체외순환	2천만
수면무호흡진단비	10만	특정뇌동맥질환 뇌동맥류수술비	200만		
50세	남	30,250원	여	26,180원	



다시 돌아온 감액기간 1년 보철치료비
치아보험 이목구비

치아(연)
가입연령: 2~70세

임플란트 감액기간 메리츠 1년 vs 타사 2년

☑ 치아보험 체크 필수

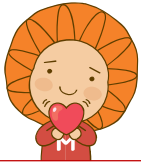
구분	메리츠	A	B	C
임플란트 감액기간	1년 후 100%	1년 후 50%		
간편 심사	○ 가능	X 불가		

출처 : 각사 상품공시실 약관 및 사업방법서



20년납 20년만기, 납입면제형, 치아담보(5년갱신)

1년 감액형		가입금액	담 보 명	가입금액
신치아 보철 (무제한)	임플란트	100만	치아보존치료비(무제한)	20만
	재식립임플란트	130만	근관(신경)치료비	3만
임플란트치조골이식술		30만	치아소파술	2만
			영구치상실	3만
40세	남	44,460원	여	43,290원



업계최저가 비용담보+상해담보
운전자 M/W-Drive

운전자(연/세)
가입연령: 15~80세

당신이 가입한 **변호사비용** **중상해** 보장안해요!

사례로 보는 중상해 사고

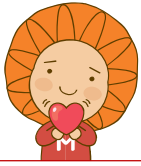
골목길에서 갑자기 나타난 오토바이 운전자
광! 피하지 못하고 충돌

오토바이 운전자 **대퇴골골절(중상해 3급)**

메리츠		
O 보장		
A	B	C
X 보장불가		



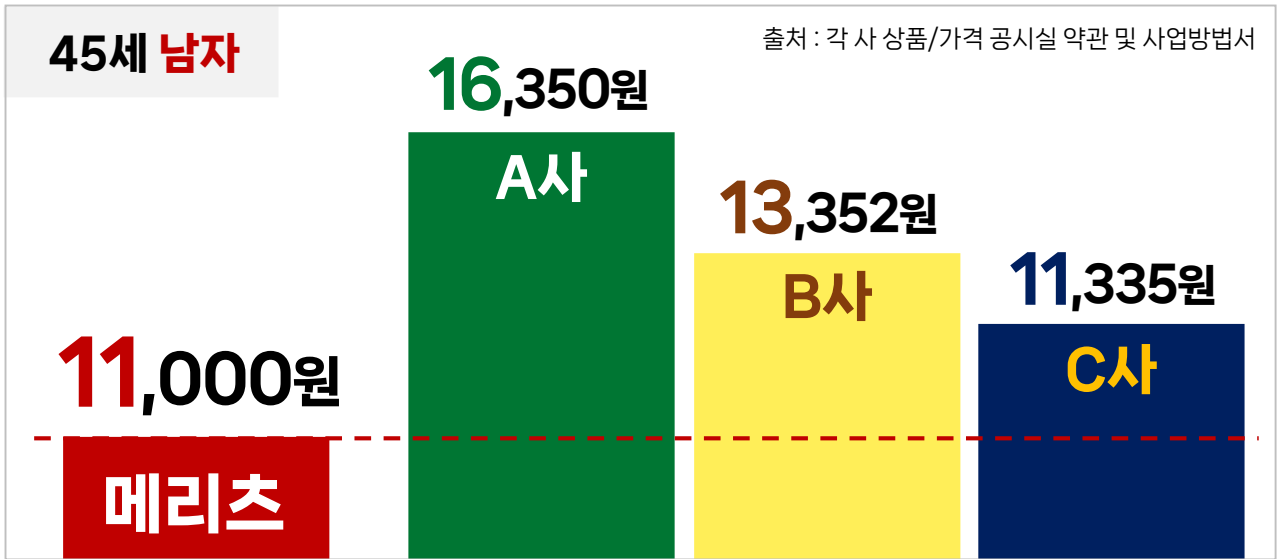
출처: 각 사 상품공시실 약관 및 사업방법서



업계최저가 비용담보+상해담보
운전자 M/W-Drive

운전자(연/세)
가입연령: 15~80세

업계 최저가 운전자 최대 33% 싸다!

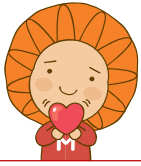


기준 : 교사처 2억, 교사처(6주미만)1천, 벌금(대인)3천, (대물)5백, 변호사(경찰조사) 5천, 자부상 30만 (연계제외)

20년납 20년만기, 납입면제형

담 보 명	가 입 금 액	담 보 명	가 입 금 액
기본계약	300만	상해수술비	50만
교통상해사망	100만	상해 일당/중환자실	2만/10만
자.부.상(14급)	30만	응급실내원비(응급/비응급)	3만/1만
벌금(대인/대물)	3천만/500만	골절진단비/킵스치료	30만/30만
변호사(경찰조사포함)	5천	화상진단/수술/중증화상	20만/10만/3천
교.사.처	2억	간병인교통상해일당	1만 or 간병인
교.사.처(6주미만)	1천	관절수술/무릎인대파열수술	각 10만

45세	남	21,130원	여	16,880원
-----	---	---------	---	---------



암은 메리츠로 하세요!

암(연/세)

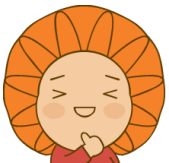
가입연령: 15~90세

또걸려도 또받는 암

암의 명가 메리츠!

	메리츠	A사
암진단	최대 5번 보장 56,750원 또또암 통합암 각5천만(50세 남)	1번 보장 68,650원 일반암진단비 5천만(50세 남)
암수술	횟수 X 25% 체증 3천만 1천 5백 기준 (5번째 수술 시)	1천만 체증형 없음
전이암	C77~C80보장 1천만 전이암진단비 최대 가입시	X 보장불가

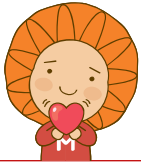
VS



또.또.암 : 20년납 20년만기, 납입면제형
통합암진단비 각 5천, 유사암진단비 1천, 25%체증 암수술비 1천5백,
25%체증 유사암수술비 1천, 전이암진단비 1천

40세	남	37,030원	여	51,080원
50세		85,060원		66,810원

출처 : 각 사 상품/가격 공시실 약관 및 사업방법서



오직 메리츠만 가능한 특별한 암 보장

암(연/세)

가입연령: 15~90세

암의 명가 메리츠

이런 ‘암’ 담보 메리츠 뿐!

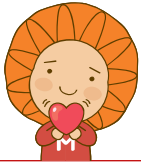


**통합암
진단비**

**체증형
암수술비**

**전이암
진단비**

		통합암 진단비	체증형 암수술비	전이암 진단비
통합	알파	0	0	0
	더알파	0	0	0
	알뜰한	0	0	0
자녀	베이비(태아)	0	0	0
	우리아이(1~20세)	0	0	0
	어린이(21~35세)	0	0	0
	더 어린이(0~30세)	0	0	0
간편	어린이355(5~35세)	0	-	0
	간편한355	0	0	0
암	또.또.암	0	0	0



오직 메리츠만 가능한 특별한 암 보장

암(연/세)

가입연령: 15~90세

또걸려도 또받는 암

유방암 진단시 8천만

유방암 진단 환자 비율

미세전이 동시발견 75%

유방암 환자의 75%는 미세전이와 동시에 발견

소액암	7천만	+	전이암	1천만
------------	------------	----------	------------	------------

출처: 유튜브 류영석TV '암이 진단된 순간 암 전이는 이미 시작되었다'

유방암 8천 플랜

20년납 20년만기, 납입면제형

여	40세	45,950원
	50세	65,570원

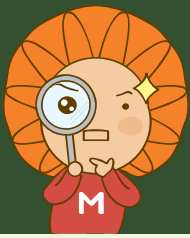
담보명		가입금액
통합암 진단비	소액암(유방암)	최대5번 각 7천만
	소화기/15대/10대/4대	
유사암진단비		1천만
전이암 진단비	림프절전이암	1천만
	특정전이암	1천만

유방암 실속 플랜

소액암강화플랜, 20년납 20년만기, 납입면제형

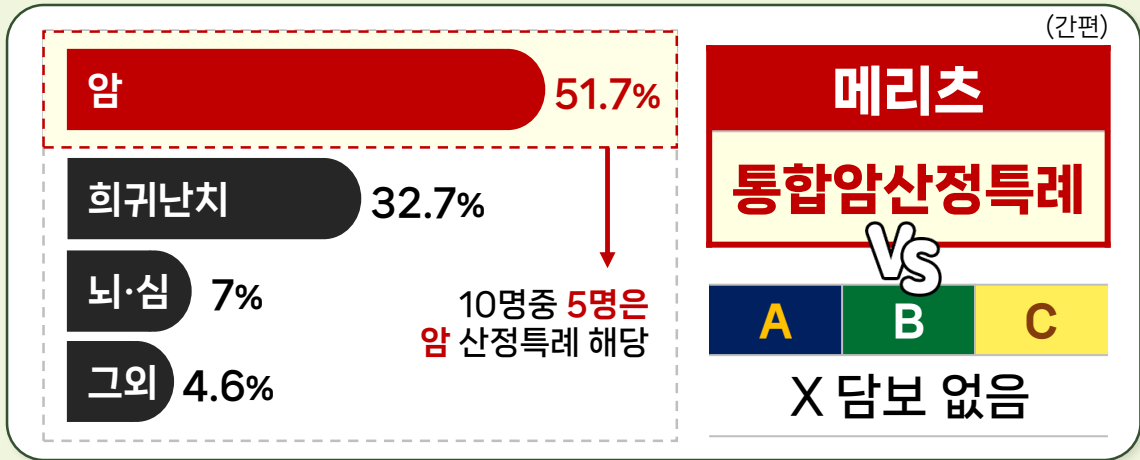
여	40세	33,330원
	50세	41,990원

담보명		가입금액
통합암 진단비	소액암(유방암)	5천만
	소화기/15대/10대/4대	2천만
<ul style="list-style-type: none"> 유사암진단비 1천만 체증형 암/유사암수술비 각 3백만 항암방사선약물 3백만, 계속 항암방사선약물 10만 표적항암약물허가치료비 2천 		

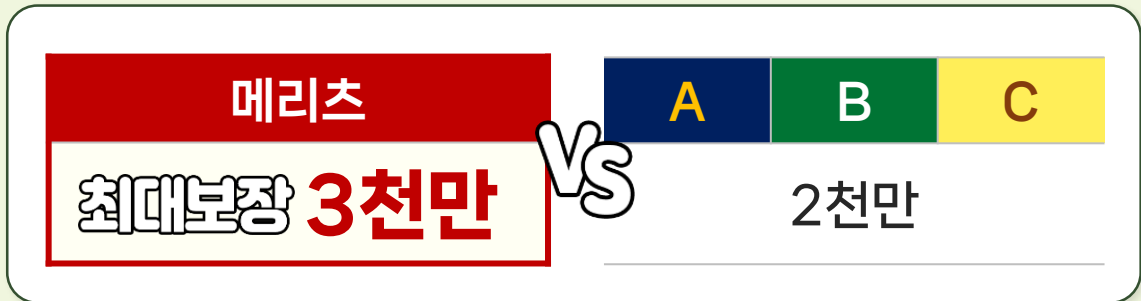


메리츠 산정특례가 진짜

1. 암이 있어야 진짜 산정특례



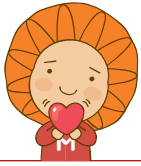
2. 업계최대 뇌/심장 산정특례



3. 뇌·심장 기왕력도 가입 가능



출처 : 각 사 상품 공시실 약관 및 사업방법서



간병인보험 최초 판매, 최다 판매

간병인지원일당

유병자도 차별 없는 1:1 전문간병인

(간편 기준)

메리츠

간병인지원일당

가입하고 즉시

100%

VS

타사

간병인사용일당

1년이내

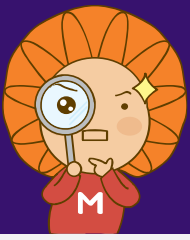
50%

출처 : 각 사 상품 공시실 약관 및 사업방법서

※ 상해/질병 간병인지원일당(180일/10년) 각 1만

	5세 (더좋은어린이)	40세 (알뜰한/세만기무해지)	60세 (간편355/세만기무해지)
남	10,000원	10,000원	22,360원
여	10,000원	12,150원	37,020원

만만플랜 (최저P1만), 20년납 20년만기, 납입면제 미적용형, 해지환급금미지급형, 기본계약 100만



간편보험 업계 1등 비법

1. 뇌/심 질환 7천

· 뇌/허 진단비
2천만

· 뇌/허 수술비
2천만

· 뇌/심 산정특례
3천만

2. 80세 고연령 항암 8천

· 항암방사선약물
1천만

· 표적항암약물
5천만

· 면역항암약물
2천만

3. 인기플랜 1만원

상해/질병 간병인
만만플랜

14대(암포함)
산정특례

신암치료비
표적+전이암



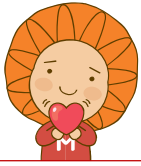
나에게 딱 맞는 유병자 보험은 어떤 걸까요?



메리츠 **간편보험** 라인업

※ **예외질환 2,580개 1개월 후** 인수

3개월 고지 有/無	0~5년 입원, 수술	5년 이내 중대질환	추천상품
無	5년 이내 有	6대질병 無	NEW 3·0·5
無	1년 이내 無	6대질병 無	3·1·5
無	2년 이내 無	암 無	3·2·5
無	3년 이내 無	6대질병 無	3·3·5
無	5년 이내 無	6대질병 無	3·5·5
無	1년 이내 無	有	3·1
有	有	3대질병 有	1Q 5
無	5년 이내 無	10대질병 無	NEW 어린이 3·5·5



유병자 전용 통합상품
간편한355건강

간편(연/세/무)

가입연령: 15~90세

메리츠 간편 예외질환 업계최다 2,580개

• 간편한355 기준

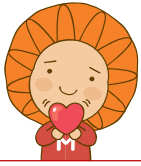
	메리츠	A사
인수질환 개수	약 2,580개	202개
중복 인수	5개	3개

12배 차이

대표 예외질환 질병명

- 백내장 · 녹내장
- 치질·탈장
- 두통, 편두통
- 비염 비중격만곡증
- 대장 · 위 용종
- 갑상선기능저하/항진증
- 수면무호흡증
- 쇄골 · 어깨골절
- 사시
- 종이염, 편도염
- 추간판탈출증
- 기흉
- 팔(손)목터널증후군
- 척추협착
- 윤희탈출
- 윤활 막염·낭염
- 족저근막염
- 발목인대파열
- 임신출산
- 요실금 · 자궁탈출
- 고관절탈구
- 성대결절
- 갑상선결절·낭종
- 경추염좌
- 대상포진
- 내성발톱
- 어깨회전근개증후군
- 헤르페스
- 난소결절, 난소양성종양
- 오십견
- 위궤양

출처: 각 사 상품공시실 약관 및 사업방법서



The편한 어린이

입원, 수술 있어도 1개월 후 인수 어린이 간편 예외질환

메리츠

예외질환 운영 O

A사

예외질환 미운영 X



사례예시



5세 남
폐렴으로 7일 입원

메리츠

가입 O



A사

불가 X



20세 여
두통으로 3일 입원

메리츠

가입 O



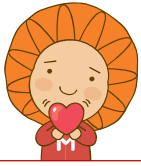
A사

불가 X

어린이 대표 예외질환

- 상해골절(코뼈, 광대뼈, 늑골, 팔, 발)
- 상처봉합
- 인후두염
- 대상포진
- 수두·수족구
- 추간판탈출증
- 기흉
- 비염·중이염
- 폐렴·독감·급성기관지염
- 수막염
- 돌발진·성홍열·볼거리
- 두통
- 급성A형간염
- 화상
- 상기도 감염
- 편도염
- 아토피·두드러기
- 갑상선기능저하/항진증
- 장염·급성위염
- 그외

출처 : 각 사 상품공시실 약관 및 사업방법서



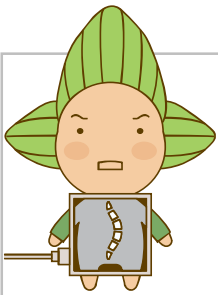
아팠어도 괜찮아!

어린이(무해지)

가입연령: 5~35세

더편한 어린이(355)

가입 전 질병 수술도 보장하는 어린이 간편



사례예시

1년전 척추디스크 질환 진단

보험가입 후 재발로 디스크 수술

메리츠

어린이 355

VS

타사

어린이 표준

가입전질병 수술

가입전질병 수술

보장가능 O

보장불가 X

보험기간 중에 **질병의**
치료를 직접적인 목적

보험기간 중에
진단확정된 질병의
치료를 직접적인 목적

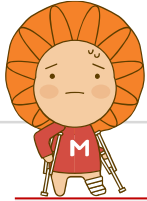
출처: 각 사 상품공시실 약관 및 사업방법서



입원, 수술 이력 묻지 않는
간편한305건강

간편(연)
가입연령: 15~80세

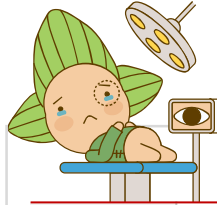
~~입원/수술~~ → **무고지**



2023년 1월

진단	퇴행성 무릎관절염
수술	인공관절 치환술
입원	2주

수술비, 입원일당
305가입가능



2022년 9월

진단	당뇨성 망막병증
수술	레이저 수술
입원	1주

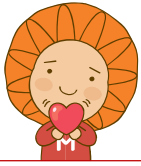
가입 전 질병 재수술시
보장가능!

20년납 20년만기, 납입면제형
자동갱신형 100세 최저P 3만

담보명	가입금액	담보명	가입금액
뇌혈관질환진단비	5백	질병수술비	10만
뇌혈관질환수술비	5백	128대질병수술비	1백
허혈성심장질환진단비	5백	질병입원일당	1만
허혈성심장질환수술비	5백	상해입원일당	1만

50세	남	44,590원	여	50,310원
------------	----------	----------------	----------	----------------

※ 128대질병수술비 : 심장/뇌혈관/특정31대 각 100만,
다빈도63대/특정다빈도28대/백내장/관절염·생식기질환/후각특정질환 각 10만



5년내 중대질환 있어도 가입 가능

간편(연)

가입연령: 15~80세

간편31 건강

암기왕력자! 가입 가능 암 진단비+산정특례

암으로 입원, 수술 **치료 1년만** 지나면 인수 OK

암진단비

2천만

암진단비1천 + 산정특례1천

항암치료

3천8백

항암방사선 5백 + 표적항암 2천
+ 양성자 1천 + 세기조절 3백

암수술

400만

암수술비 1백 + 다빈치 3백

20년납 20년만기, 납입면제 미적용형

담 보 명	가입금액	담 보 명	가입금액	
암진단비	1천만	통합암 산정특례	소액암	1천만
유사암진단비	300만		소화기암	1천만
암/유사암 수술비	100만/40만		15대암	1천만
항암방사선약물치료비	500만		10대암	1천만
표적항암약물치료비	2천만		4대고액암	1천만
항암양성자방사선	1천만	양성뇌종양/중증화상 산정특례	100/500만	
항암세기조절방사선	300만	뇌혈관/심장질환 산정특례	각 100만	
다빈치로봇암수술비(일반암)	300만	다빈치로봇암수술비(특정암)	50만	

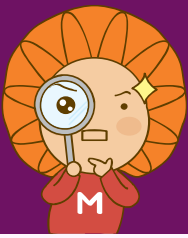
55세

남

85,000원

여

57,130원



통합보험 1위 비법

통합상품 : 알파, 더알파, 알뜰한

1. 업계최대 보장 한도

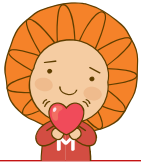
- 뇌/허 **진단비** 각 3천만
- 뇌/심장 **산정특례** 각 3천만
- 체증형 **암수술비** 3천만 (5회 최대 시)

2. 업계유일 신담보

- 최대 5번 주는 **통합암진단비**
- 국가 100% 동일 **18대 산정특례**
- C77~C80 진단시 **전이암 1천**

3. 메리트만 가능

- 업계최다(더알파) **16대 납입면제**
- 진단/수술/일당/암치료 가입시 **연계 없음**



통합 1위, 베스트셀러

알파, 알뜰한, 더좋은알파

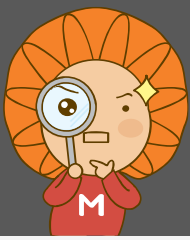
고객이 선택한 베스트 메리츠 성인 통합보험

☑️ 동일 담보로 최대 **58% 더 싸게** 가입 가능!

58% 차이 기준
(알파 vs 더좋은알파)

알파		알뜰한보장		더좋은알파	
남	107,900원	남	83,010원	남	45,310원
여	98,020원	여	79,940원	여	55,950원
40세, 20년납 90세만기, 납입면제형		40세, 20년납 90세만기, 납입면제형		40세, 20년납 20년만기, 납입면제형	

담 보 명	가입금액	담 보 명	가입금액		
암진단비	2천만	표적항암치료비	2천만		
유사암진단비	200만	특정면역항암치료비	2천만		
뇌혈관/허혈성 진단비	각 1천만	항암세기조절/항암양성자	각 1천만		
뇌혈관/허혈성 수술비	각 500만	항암약물방사선/계속항암약물	300/10만		
질병수술비	20만	암수술(25% 체증형)	각 500만		
상해수술비	50만	유사암수술비	500만		
통합 산정 특례 진단비 (10년)	통합암	각 1천만	다빈치로봇암(일반암/특정암)	1천만/250만	
	유사암	200만	131대 질병 수술비	심장/뇌/특정31대	각 500만
	양성뇌종양	500만		다빈도64대/29대	100/20만
	뇌혈관/심장	각 500만		백내장	30만
	중증화상/희귀	1천/500만		관절염,생식기	30만
	중증난치/결핵	500/100만		후각질환	100만
	중증외상	2천만		치핵	20만



더 좋아진 메리츠 어린이

1. 완벽한 어린이 라인업

세만가·무해지

베이비
태아~0세

우리아이
1~20세

어린이
21~35세

연만기

업계유일
더좋은 어린이

간편

3.25
5~30세

NEW

3.55
5~35세

2. 업계유일/최대 보장

뇌·심
1억 3천

통합암산정특례
전이암 진단비

어린이 355
뇌/허 진단시
납입면제

3. 다빈도수술시 최대보장

편도염, 축농증, 중이염
각 330만

질병수술비 1백, 다빈도 64대 2백, 1-7종(1종) 30만

충수염
200만

질병수술비 1백, 충수염 50만, 1-7종(3종) 50만



오직 메리츠만의 담보를 모았다



완벽한 라인업 메리츠 어린이

어린이 통합 (연만기, 무해지, 간편) 플랜

5번주는 통합암	소액암		각 5천	뇌 · 심장	뇌혈관	진단비	각 2천
	소화기암					수술비	
	15대암(폐암등)					산정특례	
	10대				허혈성	진단비	각 2천
	4대고액					수술비	
암	전이암 진단비	림프 특정	1천	수술	상해수술비	100만	
	유사암진단비		1천		질병수술비(5대제외 포함)	100만	
	중증갑상선암진단비		5천		5대질환수술비(관혈/비관혈)	각 500만	
	양성뇌종양진단비		500만		131대수술비	500만	
	체증형암수술비		1천		골절진단비(치아제외포함)	50만	
	유사암수술비		1천		골절수술비	50만	
	항암방사선약물		1천		킵스치료비	100만	
간병인	상해/질병(10년)		1만 or 간병인	상해	화상진단/수술비	20만	
					중증화상진단비	3천	

※더좋은어린이(일반암진단비), 더편한/더좋은어린이(일반암수술비)

131대수술비: 심장/뇌혈관/특정31대 각 5백, 다빈도64대 50만, 다빈도29대 20만, 백내장/관절염생식기/치핵 각 30만(더좋은어린이 20만), 후각1백(더편한 50만)

완벽한라인업		더좋은어린이 30년납 30년만기(연)	내맘 우리아이 30년납 100세(무해지)	NEW 어린이 355 30년납 100세만기(무해지)
5세	남	26,600원	74,200원	81,960원
	여	25,260원	66,040원	75,430원
10세	남	31,810원	84,320원	93,780원
	여	32,490원	75,100원	86,440원
20세	남	45,730원	108,390원	121,870원
	여	56,560원	98,240원	114,510원

납입면제형

맞춤형 간편상품 추천 간편보험 시뮬레이션

팀장님· 무엇이든 물어보세요!

김팀장님 ***GA대리점



유병자 고객님의신데 **간편 상품이 많다 보니**
어떤 **간편 상품으로 가입시켜드려야 할지 어려워요!**

팀장님!
메리츠에 **‘간편 시뮬레이션’**이 있는거 아시나요?
가입 가능한 간편상품을 한눈에 보실수있어요!

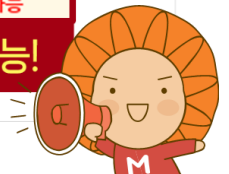
간편보험시뮬레이션 표준알림의무		
상품구분	가입연령	상품명
종신통합	0~70세	알파Plus보장보험

▲ 장기가입설계 화면 왼쪽 상단 (HOT!)

간편시뮬레이션	간편315	간편325	간편335	간편355	간편31
간편건강보험 가입가능여부 시뮬레이션	없음	없음	없음	없음	없음
조직정보 3 김메리 피보험					
기간구분 3개월(이하) 조회일 기준 질병 상해지급보험금 존재 유무	1년	2년	3년	5년	1년
수술지급보험금 존재 유무	없음	있음	있음	있음	없음
(N년)내 질병입원일수 존재 유무	없음	있음	있음	있음	없음
조회일 기준 입원/수술 지급보험금 존재 유무	없음	있음	있음	있음	없음
조회일 기준 입원/수술 관련 가입불가 상병력 존재	없음	있음	있음	있음	없음
(5년)내 조회일 기준 6개월병 진단/입원/수술 상병력 존재 유무	없음	없음	없음	없음	없음
조회일 기준 암 진단/입원/수술 상병력 존재 유무	없음	없음	없음	없음	없음
최종시뮬레이션결과		없음			
가능	심사대상	심사대상	심사대상	가능	

가입 가능인지! 심사대상자인지 확인가능!

※ 대상상품: 간편31,305,315,325,335,355



완전판매 전도사 MERRY가 전합니다

보험은 ‘체결’보다 ‘보상’이 중요합니다

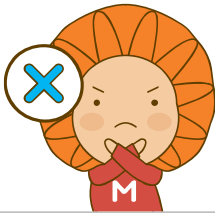
계약 전 알릴의무

점점 다양해지는 알릴의무

예) 간편보험 0~5년, A사 최대 10년 입원/수술 여부 등

고지의무 위반이 발생한다면?

**계약이
해지될 수 있습니다**



상법 제 651조

고지의무위반으로 인한 계약 해지



보험계약 당시에 **보험계약자 또는 피보험자**가 고의 또는 중대한 과실로 인하여 **중요한 사항을 고지하지 아니하거나 부실의 고지**를 한 때에는 보험자는 그 사실을 안 날로부터 1월내에, 계약을 체결한 날로부터 3년이내에 한하여 **계약을 해지할 수 있다.**

**보험금이
지급되지 않을 수
있습니다**



상법 제 655조

계약해지와 보험금 청구권



보험사고가 발생한 후라도 ~~ 계약을 해지하였을 때에는 **중도보험금을 지급할 책임이 없고 이미 지급한 보험금의 반환**을 청구할 수 있다.