

2023.08
삼성화재

광복 廣福

:넓게 복을 드린다는 뜻
삼성화재의 광복 선언!

보장금액 광복

다빈도상병 광복

이륜차 안전 광복

치료비 광복

자녀보험 광복

삼성화재



광복

광복(廣福) 넓게 복을 드린다는 뜻



누구나 체증으로 2배 보장

건강, 간편, 자녀
모두 탑재

진단, 수술, 일당
다양한 선택

환급률도 좋은
체증형 담보



급여 자부담 걱정 끝

크고 작은
수술 모두 보장

2인실 입원도
금액 걱정없이
*상급/종합병원 기준

실손 본인부담금
All-Risk 보장



누구나 겪는 상병, 대비 필수

대상포진
300만

요로결석
200만

갑상선 항진 **200만**
갑상선 저하 **100만**

|단위:원|



평생 보장 받을 **상해후유장해**

상해 후유장해
5억

| 단위:원 |

상해수술비 **300만**
입원 일당 **7만**

전담보 만기까지
Full 납면



안심라이딩 **오토바이 운전자**

영업용, 개인용
모두 가능

이륜차 전용
비용 담보

이륜차 운전중
상해 보장

업계유일
시설계비서



30초만에 설계를 30건?
삼성화재 SI 설계비서
사용법 전격 공개

업계최고
자동차보험



자동차보험 법률비용특약에
스쿨존 전용담보와
대물 벌금까지!



보장금액 광복! 체증형



1



2



3



4

체증형 담보로 잘 선택하셨죠?

장군님, 이제 2배 보상인데, 이겨내세요!

체증형 담보는 다 갖췄다!



40세 이상 어른

**완납 즉시
2배 체증**

가장 빠르게
만나는 2배 체증



10~30대

**60세 시점
2배 체증**

가성비 최고
체증형



10세 이하 아이

**5년마다
10%씩 체증**

한도 없음!
만기까지 계속 체증

체증형 담보 고수의 활용 Tip

우리 아이 대장용종 제거만 해도

"100만원"

하루 700원 돈이면 됩니다.

50만 **보장**

← 이전 **60세** 부터

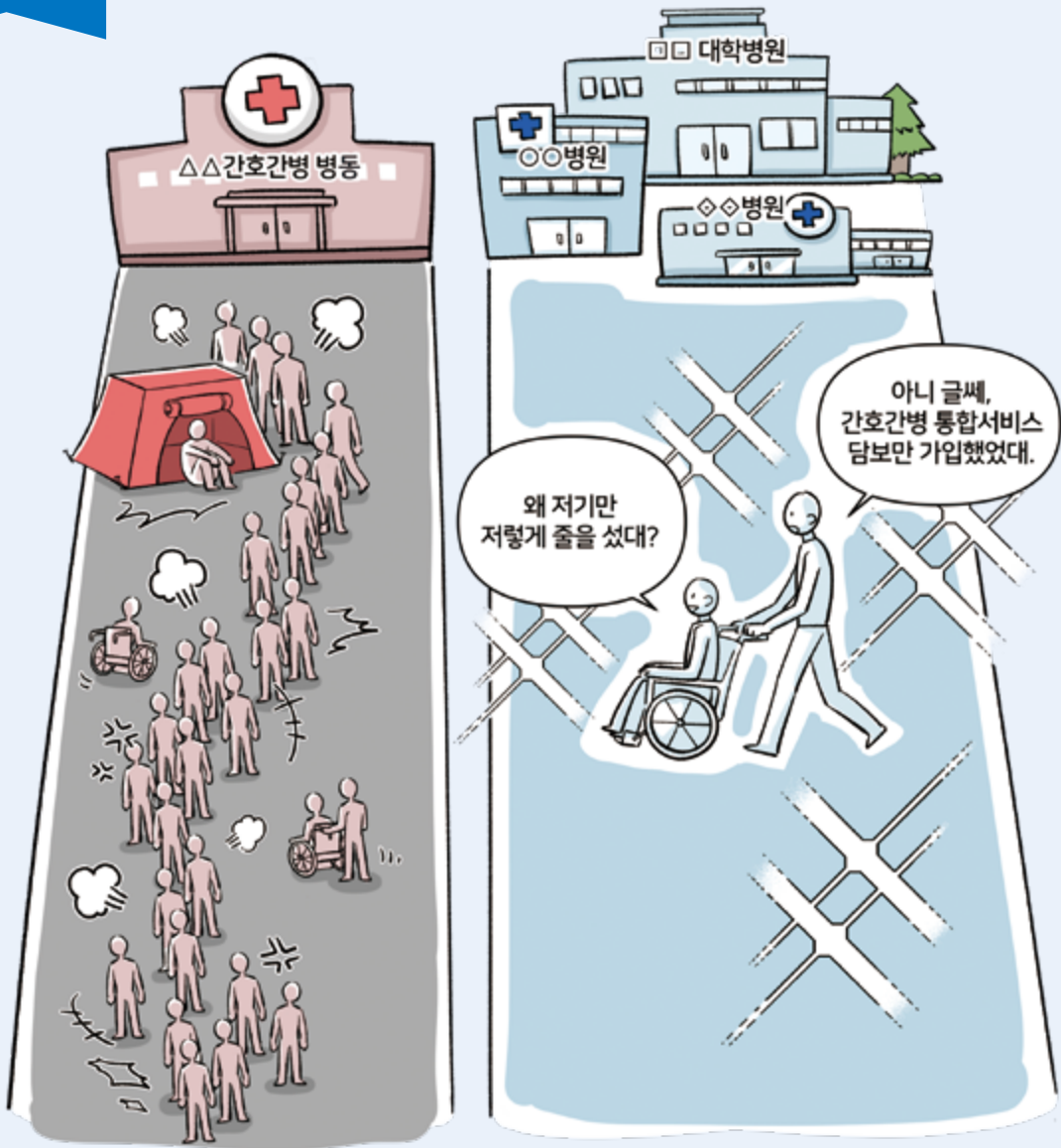
→ 100만 **보장**

10세 남자 | 단위: 원 |

담보명	가입금액	체증형, 60세 2배(100세만기)	체증형, 60세 2배(90세만기)
상해 수술비	100만	5,750	5,460
질병 수술비	50만	8,325	7,665
질병 수술비 (백내장 대장용종 제외)	50만	6,520	6,115
마슈스 3종 (납면, 무해지, 20년납)		20,595	19,240



보장금액 광복! **간병**



간호간병 통합서비스 준비는 기본,

어디에서 간병하시건 선택은 삼성화재!

간호간병통합서비스 사용일당 출시

NEW

30일 한도 보장

일반병원 **11만원**

* 요양병원 제외

종합병원 **13만원**

상급종합 **15만원**

180일 한도 보장

병원 구분없이
3만원 + α 가능

* 체증형 담보 가입시

업계 최저수준 보험료

* 간호간병통합서비스 사용일당 11/2/2 가입시

40세 여자	삼성화재	A사	B사	C사
보험료	7,799원	14,926원	9,540원	8,097원

체증으로 커지는 사용일당,
합리적인 보험료의 간호간병
똑똑한 팀장님들의 이유있는 선택!



치료비 광복!

일당 담보 얼마나 가입하셨나요?



상해/질병 치료지원금이라면,

2인실 치료도 걱정 없이!

상해/질병 치료지원금 1위가 알려주는 활용 Tip



CHECK

18.7월부터 상급종합, 종합병원의
2,3인실 비용은 건강보험 적용

종합병원 2인실 10일 입원시

하루평균 약 9만원

입원료 본인부담금 **약 90만원**

+

각종 수술, 치료, 검사 등 추가 비용 + α



상해/질병 치료지원금
200만원 보장 가능

* 최초1회, 연간 1회 가입후, 연간 급여본인부담금 100만원 이상시



다빈도 상병 광복!



대상 상금도 **300만원!**

대상포진 진단비도 **300만원!**

대상포진은 여름입니다.

대상포진 핵심 키워드는 면역력

코로나 경험후
기본면역력
저하

마스크 해제로
바이러스 노출

더위와 에어컨
면역력 저하

체내 잠복된 바이러스 출현으로
대상포진 발생!

다빈도 생활질환 가입금액 확대

대상포진
최대 300만원
(~50세)

요로결석
최대 200만원

갑상선저하
최대 100만원

갑상선항진
최대 200만원

대상포진부터 요로결석, 갑상선 질환까지
미리 준비하시고, 크게 보장받으세요!



자녀 보험 광복!

순간의 사고가, **긴 상처가 됩니다.**

자동차 사고 사례

온 가족이 들뜬 마음으로 출발 했던 가족여행길에서,
 난폭 운전 차량과 사고가 났고 뒷자리 아이가 허리를 다쳤습니다.
 결국 장해까지 남아서 가슴이 아팠지만
 삼성화재에서 가입했던 보험이 큰 힘이 되었습니다.



* 사고 내용 : 요추 1번 골절(S32.020) ▶ 척추에 약간의 기형 (장해지급률 15%)

상해후유장해 가입금액 5억 7천 500만원지급 (지급률 15%)	상해입원일당 7만원 가입 10일 입원 70만원지급	간병인사용일당 일반병원 15만원 간병인 10일 사용 150만원지급
골절진단비 50만원 5대 골절 진단비 200만원	5대 골절 수술비 50만원 상해 골절 수술비 50만원	상해입원수술비 300만원

상해후유장해 7천 500만원
수술비 총 400만원, 진단비 총 250만원
일당 70만원, 간병인 사용일당 150만원
총지급보험료: 8,370만원

상해후유장해 고수의 활용 Tip

5년 이상 한시 장해에 대한 장해지급률 20% 알고 계셨나요?

약관 내용

영구히 고정된 증상은 아니지만 치료 종결 후 한시적으로 나타나는 장해에 대하여는 그 기간이 5년 이상인 경우 해당 장해지급률의 20%를 장해지급률로 한다.

상해후유장해 (3~100%) 5억

- ① 영구 장해시 **장해지급률 보장은 기본!**
- ② 한시 장해시 **장해지급률의 20% 보장**

상해후유장해는
작은 사고부터 큰 사고까지 모두 준비 가능합니다!

한도 체크

상해후유장해(3~100%) 5억
 업계 누적없이 30세까지 5억 준비 가능
상해/입통원 수술비 300만원
 동일 사고로 입원/통원 수술시 각각 보장

이륜차 안전 광복!

위험지대 이륜차, 보험은 사각지대?

7월 이륜차 책임보험 의무화!



이륜차보험뉴스 | 2023. 05.13.

오는 7월부터 '이륜차 책임보험' 의무화... 관련 상품 속속 출시

작은 사고가 그 이유때문이었었는데 이러한 현실을 고려해 정부는 오는 7월부터 오토바이 소유자라면 누구나 '이륜차 책임보험'을 의무적으로 가입하게 했다. 오토...



이륜차보험뉴스 | 2023. 05.05.

7월부터 '이륜차 책임보험' 의무화... '오토바이 보험' 시장 불붙는다

이러한 현실을 고려해 정부는 7월부터 오토바이 소유자라면 누구나 '이륜차 책임보험'을 의무적으로 가입하게 했다. 원래도 책임보험은 의무 가입이지만, 신규 등록...



이륜차보험뉴스 | 2023. 05.09.

틈새시장 '이륜차 보험' 공약에 나선 손보사... 경쟁 불붙었다

이륜차 책임보험 가입 의무화가 오는 7월부터 본격 시행된다. [사진=연합뉴스] 이륜자동차에 대한 책임보험 가입이 의무화되고 코로나19 배달업 종사자가 늘어...

책임보험만으로는 보장이 부족!



책임보험 보장
(타인을 위한 보장)

대물보상

대인보상

운전자의 민사적 책임



운전자보험 보장
(자신을 위한 보장)

교통사고처리지원금

벌금/방어비용

운전자의 형사적 책임

**삼성화재 오토바이 운전자보험과 함께
안심 라이딩하세요.**

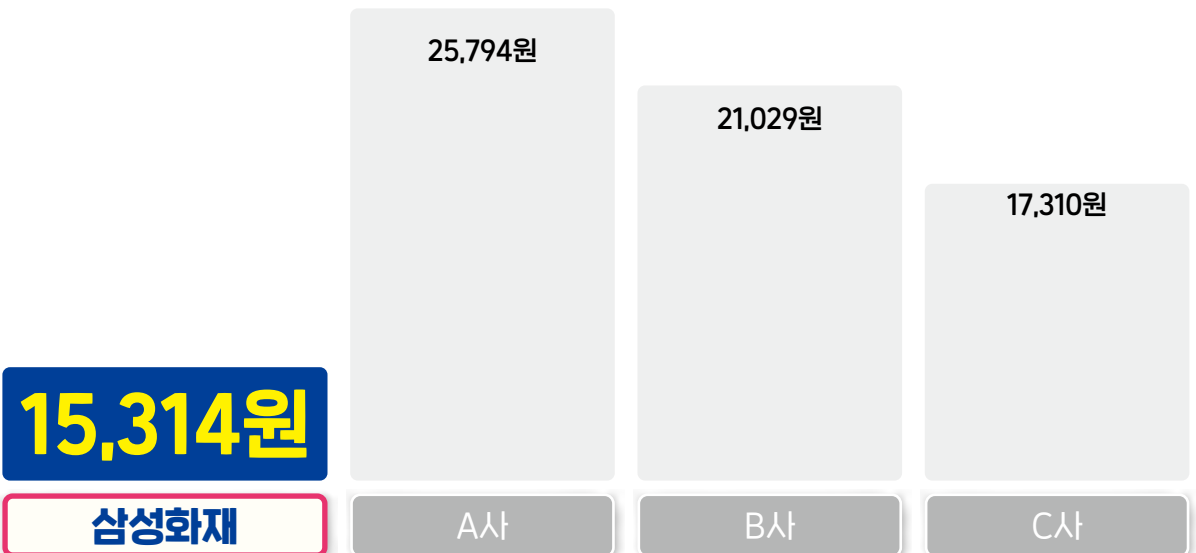
보장은 꼼꼼하게!

| 단위:원 |

담보명	가입금액	보험료
이륜자동차 운전중 교통상해(80%이상)	1천만	255
이륜자동차 운전중 자동차사고부상치료지원금(1-14급)	(14급기준) 10만	6,482
이륜자동차 운전중 골절진단비(치아파절 제외)	10만	885
이륜자동차 운전중 교통상해 수술비	30만	570
이륜자동차 운전중 교통상해 입원일당(1일이상)	1만	3,635
이륜자동차 운전중 교통사고처리지원금(동승자제외)	1억	2,829
자동차사고 변호사선임비용	5천만	362
운전자 벌금 II (대인)	3천만	237
운전자 벌금(대물)	500만	46
가족 과실치사상벌금	700만	3
업무상 과실치사상벌금	2천만	10
합계		15,314

* 20년납 20년만기, 남자, 40세, 1급, 가정용 및 기타

보험료는 저렴하게!



※ 본 자료는 판매자 교육용으로 온라인 매체(SNS 등) 게재 포함, 고객 설명, 광고 자료로 활용 행위는 법으로 금지됩니다.

삼성화재는 AI가 설계도 대신 해드립니다.

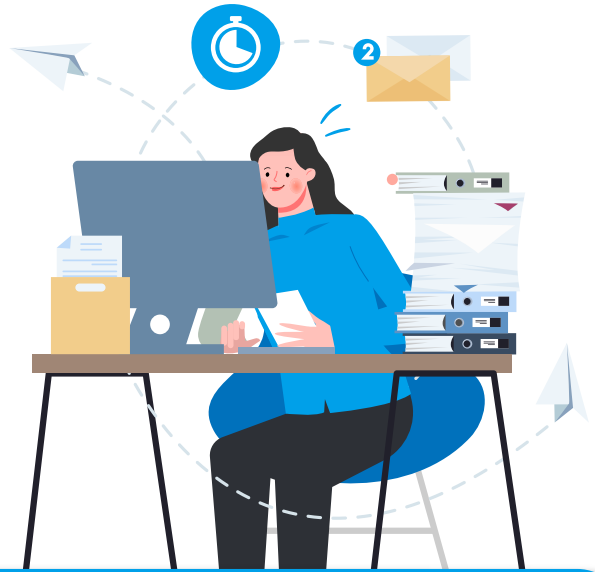
30초의 기적

삼성화재 AI 설계비서

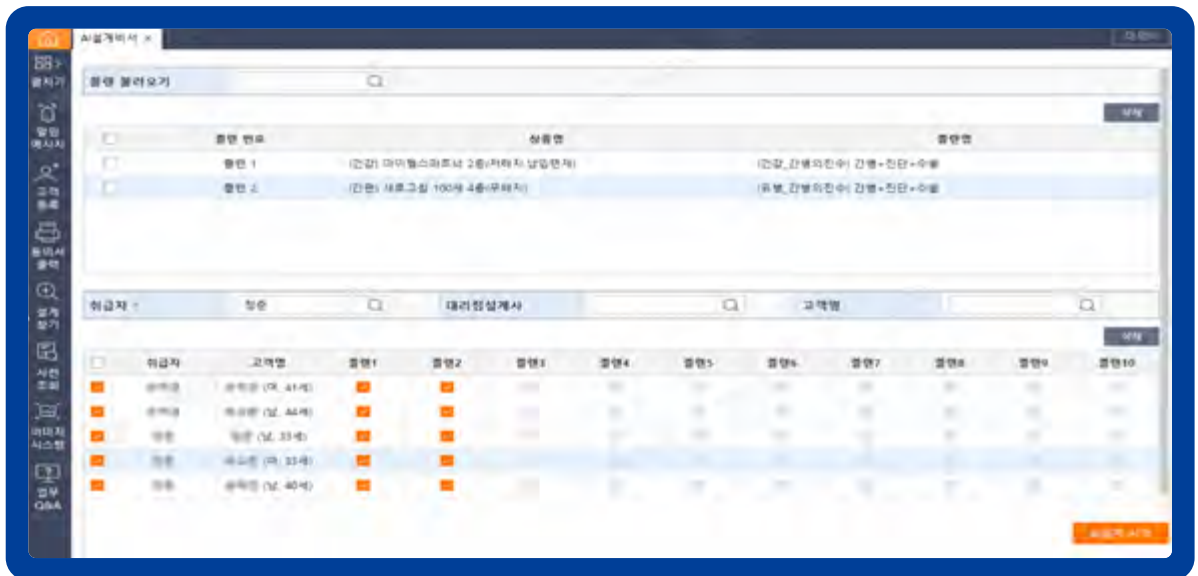
설계 30건을 30초에 만들어 드립니다.

삼성화재
매니저가 빠르고
신속할 수 있는
비결은

AI 설계비서



팀장님도 지금, 30초의 기적을 경험해보세요



간호간병통합서비스 시설계비서로 설계하기

① 메뉴 클릭!

시설계비서 **HOT**

② 플랜 저장

마이헬스파트너 3종 ▶ 건강·간병의 진수
새로고침 7종 ▶ 유병·간병의 진수

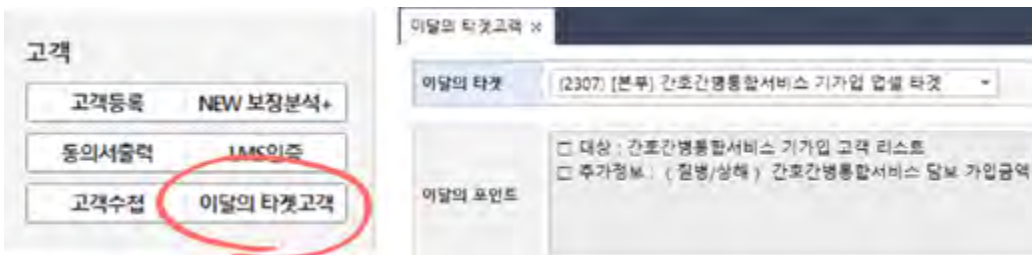
③ 고객 검색

미리 저장해둔 고객을 모두 불러오세요!

④ 시설계 시작

*설계찾기 ▶ 가입설계중 상태가
보이면 **시설계비서 완료!**
알림사항 입력 후 담보조정과
나머지 설계 진행해주세요

잠깐! 고객이 떠오르지 않는다고 포기 하지 마세요
"이달의 타겟 고객" 이 있어요



여기까지 차근차근 잘 따라오셨다면
다른 타겟 고객들도 **시설계비서로 설계해보세요!**

삼성화재로 자동차보험 가입하고 보장 든든! 마음 든든! 여름휴가 떠나세요!

① 법률비용특약V : 타사에 없는 신규 담보 추가, 보상 한도 업계 최고

	당사	타사
변호사 선임비용	사망/상해 1~3급 5천만원 상해 4~7급 3천만원 상해 8~14급 1천만원	상위 3사 500만원
형사합의금	사망시 2억원 상해 1~3급 1.5억 / 4~5급 8천만원 상해 6~7급 2천만원	사망/1~3급 최대 3천만원
형사합의금 (스쿨존 전용)	상해 8~14급 1천만원	X
벌금(대인)	2천만원 * 특정범죄 가중처벌 등에 관한 법률5조13의 경우 3천만원	
벌금(대물)	500만원	X



※ 포인트

✓ 저렴한 보험료로 **고보장 법률비용만** 콤팩트하게 가입 가능

*보험료 예시 : 연간보험료 개인용 부부한정 61,860원, 가족한정 72,160원

✓ 운전자보험과 달리 **운전가능범위내 피보험자가 모두** 보상

*(예시) 가족한정 가입 차량의 경우 운전하는 가족 모두 보장

② 차상해 : 나와 우리 가족이 다쳐도 안심하고 치료 받으세요~ 더욱 확대된 부상 가입금액에... 급수한도 적용도 없습니다!

구분	삼성 *노블레스 플랜 가입 시	A	B
사망	10억	5억	5억
부상	5억	1억	5천만원
후유장애	10억	5억	5억
비고		업무용 7억	

③ 임시운전자특약 가입하시면 누구나 운전하셔도 보상됩니다 (출발전일 24시까지 가입!)

삼성화재로 자동차보험 안내하고 시상까지!

'23.8월 삼성화재 **장자 연계 시상**

기본조건 완화로 더 많은 분들에게 혜택을 드립니다!

조건
8.1~31일

장기인보험 **5만원 ↑**
& 자보 **200만원 ↑** 달성 시

최대
20만원

시상

자동차보험 전년동기비('22.8월)
순증 시 시상금 지급

익월지급

자보순증 P	100만원 ↑	200만원 ↑	200만원 초과 100만원 당
시상금	2만원	5만원	2만원

* 예시 : 23.8월 인 5만원 ↑ 달성자가 자보 500만원 순증 시

▶ **시상금 11만원** (200만원 ↑ 달성 5만원 + 200만원 초과 100만원당 6만원)

"사고처리를 경험한 고객들의 한결같은 말씀" **자동차 보험은 역시 삼성화재!**

다양한 할인특약도 삼성화재가 최고!



티맵할인 : 티맵 안전운전습관점수가 일정점수 ↑ 보험료 할인

가입조건 : **제한없음** (전체운전자 가입가능) ※ A사/B사 1인/부부한정 가입가능

할인율 : **최대 10.3%**

마일리지와 중복할인

상품설명

어디까지 설명해야
제대로 했다고 할 수 있을까요?



소비자보호를 잘 실천하고 싶은 팀장님의 고민!

설명의무, 꼭 지켜야 할 기본인 건 잘 알고 있지만...
어디까지 설명해야 하는지 잘 모르겠어요!

바쁘신 고객님이 “중요한 것”만 설명해 달라고 하시는데
빠트리지 않고 설명해야 하는 점이 무엇이 있을까요?

고객이 놓쳐서는 안될
중요한 사항, 바로

핵심 설명서에!!

예시



하나씩 짚어가며 설명해주세요!!

01

계약 관련 사항

담보별 보험료 및 보험금, 위험보장 범위 및 기간,
계약의 해지/해제/무효, 보험료 감액 청구,
보험료 납입 기간, 계약변경에 관한 사항

02

보상 관련 사항

보험금 또는 해약환급금의 손실발생 가능성,
보험금 청구 및 지급 절차,
보험금이 지급되지 않는 주요 사례

03

계약자의 의무와 권리

납입의무, 고지의무, 통지의무,
청약철회권, 계약 취소, 위법계약해지,
보험상담 및 분쟁조정절차에 관한 사항

04

기타

보험모집자의 업무범위,
자주 발생하는 민원, 보험사기에 관한 사항,
보험금 지정대리청구인에 관한 사항