



let:smile 종합건강보험 더글림 포맨 / 포우먼 상품개정!!

NEW

산정특례진단비 신규 탑재

일반암, 유사암,
뇌·수막의 양성신생물,
중증화상, 중증외상

암 특약 감액기간 삭제

NEW

일반암진단비 II, 고액치료비암진단비 II,
일반암수술비 II, 항암방사선약물치료비 II,
말기암호스피스완화입원비 II

항암방사선·약물치료비

- I : 갑상선암 100% 보장
- II : 감액기간 삭제



민사소송법률특약 탑재

- 변호사비용 1,500만 한도
- 인지액+송달료 500만 한도



let:dirve 운전자보험

- 교·사·처 / (6주미만) 교·사·처 구간별 보상 한도 상향
- 변호사선임비용(경찰조사포함) 구간별 보상 한도 상향
- 상해수술 / 자동차사고부상(1-11급) 한방치료비 탑재

NEW

롯데손해보험 주요 상품 요약

구분	상품명	가입연령	(영업보험료) 할인	납입면제	
종합	let:smile 종합건강보험 일반형/무해약	비갱신 더끌림 포맨/포우먼 15세 ~ 65세	1. 국가유공자할인 3% 2. 자궁경부암 백신접종 완료시 2%	1. 일반암 2. 뇌졸중 3. 급성심근경색 4. 말기간경화 5. 말기신부전증 6. 상해 후유장해 80% 7. 질병 후유장해 80% *유사암 납입지원 특약 운영 (더끌림)	
		갱신 더채움베이직	1. 국가유공자할인 3%		
자녀	let:play 자녀보험 (도담도담) 일반형/무해약	비갱신 갱신형은 상품 內 특약으로 설계가능 태아 ~ 14세	1. 당사기가입자 우대할인 1% 2. 다자녀가정 할인 (최대) 2% 3. 국가유공자할인 3% 4. 자궁경부암백신 접종할인 2% *보험료 할인율은 합산하여 중복 적용	1. 일반암 2. 뇌혈관질환 3. 허혈심장질환 4. 상해후유장해50% 5. 질병후유장해50% 6. 양성뇌종양 7. 중대한재생불량성빈혈 *유사암 납입지원 특약 운영	
	let:play 자녀보험 II (토닥토닥) 일반형/무해약	15세 ~ 35세			
간편	let:simple 간편맞춤 건강보험 (345-355통합) (중전환용) 일반형/무해약	비갱신/갱신 3.5.5 (입원/수술) 3.4.5 (입원/수술)	1. 국가유공자할인 3%	1. 일반암 2. 뇌졸중 3. 급성심근경색 *유사암 납입지원 특약 운영	
	let:simple 간편335 건강보험 (중합중) 일반형	비갱신/갱신 3.3.5 (입원/수술)		15세 ~ 90세	1. 일반암 2. 뇌졸중 3. 급성심근경색
	let:simple 간편325 건강보험 (라이트) 일반형	비갱신/갱신 3.2.5 (입원/투약)		25세 ~ 75세	1. 일반암 2. 뇌졸중 3. 급성심근경색 4. 상해 후유장해 80% 5. 질병 후유장해 80%
	let:simple 간편건강보험 일반형/무해약	비갱신/갱신 3.2.5 (입원/수술)		18세 ~ 80세	1. 당사기가입자 우대할인 1% 2. 당사 자동차보험 기가입자 우대할인 최대 5% 3. 독립유공자 할인 3% 4. 단체보험 할인 1%
운전자	let:drive 운전자보험 일반형 세만기/연만기	18세 ~ 80세	1. 당사기가입자 우대할인 1% 2. 당사 자동차보험 기가입자 우대할인 최대 5% 3. 독립유공자 할인 3% 4. 단체보험 할인 1%	1. 자부상1-7급 2. 교통상해 50% 후유장해	

※ 보험료 할인율은 합산하여 중복 할인 됩니다.



추천상품	자녀_도담도담 (대박자녀플랜)		자녀II_토닥토닥 (대박자녀플랜)		더골킴포맨 (전략플랜)		더골킴포우먼 (전략플랜)		간편맞출건강 (전략플랜)			
	태아	0-14세	15-35세		36-50세		50~60세			61~65세		66~75세
질병후유장해(3~100%)	5천	7천	7천		3천		-			-		-
일반암/유사암진단비	1억/2천		1억/2천		1억/2천		5천/1천			3천/6백		2천/4백
일반암/유사암 산정특례진단비	-		-		2천/4백		-			-		-
재진단암진단비	5천	5천	5천		5천		-			-		-
9대특정암진단비	-	-	-		5천		3천			3천		1천
특정소화기계암진단비	-	-	-		2천		2천			2천		1천
비뇨기관암진단비	-	-	-		2천		2천			2천		1천
생식기암진단비	-	-	-		3천		3천			3천		1천
뇌혈관질환진단비	2천	5천	5천		3천		2천			1천(71세~:5백)		
허혈심장질환진단비	2천	5천	5천		3천		2천			1천(71세~:5백)		
기타심장부정맥 (I49)	1천 (특정 IV or 순환계 3종)		1천 (특정 IV or 순환계 3종)		1천 (특정 IV or 순환계 3종)		-			-		-
뇌/심장질환 산정특례진단비	3천		3천		3천		3천			2천		5백
혈전용해치료비	-		3천		3천		1천			1천		5백
질병수술비	합산 80	50 (30)	합산 80	50(21세+ 30) (30)(21세+ (20))	합산 80	30 (20)	합산 80	30 (20)	합산 40	20 (10)	합산 40	20 (10)
질병수술비 (백내장및대장용종제외)	80	80	80		80		80			30		30
질병 1-5종 수술비	20/30/200 /400/1,000		20/30/200 /400/1,000		20/30/200 /400/1,000		20/30/200 /400/1,000			10/30/100 /200/500		10/30/100 /200/500
질병 1-8종 수술비	30/30/60/150 /500/1,000 /2,000/3,000		30/30/60/150 /500/1,000 /2,000/3,000		30/30/60/150 /500/1,000 /2,000/3,000		30/30/60/150 /500/1,000 /2,000/3,000			10/10/20/ 50/100/200 /500/1000		10/10/10/10 /10/50/ 20/20
다빈치로봇암수술비 (갑상선 및 전립선암)	-		1천 (3백)		1천 (2백)		1천 (2백)			1천 (2백)		2백 (2백)
하이푸치료비	-		2백(여성限)		-		1백		-			-
항암방사선약물치료비	1천		1천		1천 (II:3천)		1천			1천		1백
표적항암약물 허가치료비	1회한 연간1회	-	1억		1억		8천			8천		2천 (71세~:1천)
카티항암약물 허가치료비(1회한)	5천		5천		5천		5천			5천		2천 (71세~:5백)
항암양성자치료비	3천		3천		3천		2천			2천		5백 (71세~:3백)
항암세기조절 방사선치료비	2천		2천		2천		2천			1천		1천 (71세~:3백)
뇌/허 수술비	5천		5천		3천		2천			1천		1천
2대(뇌/심)수술비 심장All-cover!!	2천		2천		2천		1천			5백		1백
간병인사용일당	16		16		16		16			16		16
	5		6		4		2			2		2
	2		2		2		1			1		1

※상기 가입한도는 피보험자의 직업, 연령, 성별, 병력에 따라, 설계조건(일반형, 무해약형)에 따라 상이할 수 있습니다. 보장에 대한 세부내용은 약관참고바랍니다.
 ※질병수술비() 괄호 안 가입금액은 백내장 및 대장용종 제외 질병수술비 동시 가입 시 최대 가입금액입니다.

중증질환 산정특례진단비 보장범위 확대



지급사유	해당 질환	최대 보장 금액	
보험기간 중 해당 질환으로 산정특례대상으로 신규 등록된 경우	뇌혈관질환	3,000만	연간1회
	심장질환	3,000만	
	일반암	2,000만	최초1회
	유사암	400만	
	뇌·수막의 양성신생물	500만	
	중증화상	1,000만	
	중증외상	2,000만	

소액암 구분 없는 롯데손해보험 암 산정특례

[롯데 소액암]
:유방암, 자궁암,
방광암, 전립선암

구분	롯데	A사	B사	C사
암	(유사암제외) 암, 소액암 구분 無	소액암 90일 미만 5% 1년미만 50%	소액암 1년미만 50%	15대특정암, 10대특정암, 특정소화기암, 4대고액암, 특정소액암 (1년미만 50%)
유사암 감액기간	유사암 1년미만 50%	유사암 90일 미만 5% 1년미만 50%	유사암 1년미만 50%	유사암 1년미만 50%
동시가입 조건	無	無	無	뇌혈관/심장질환/ 중증화상/희귀질환/ 중증난치/결핵 산정특례 진단비

보험 가입 후 1년을 기다리신다구요? 이제 기다리지 말고 병원가세요~

감액
기간
無

- 일반암 진단비 II
- 고액치료비암 진단비 II
- 일반암 수술비 II (매회/1회한)
- 말기암 호스피스완화 입원비 II
- 항암방사선·약물치료비 II



※ 상기 특약의 보장개시일 : 계약일 포함하여 90일이 지난 다음 날

- 기존: 1년 미만 진단 시 가입금액 **50% 감액**
- 개정: 1년 미만 진단 시 가입금액 **100% 지급**

항암방사선·약물치료비 I·II 동시운영

구분	항암방사선·약물치료비 I	항암방사선·약물치료비 II
감액기간	1년 미만 50%	無
면책기간 90일 동일		
갑상선암 치료시	100% 지급	20% 지급
가입금액 * 지급율		
가입한도	1천만	3천만
동일 증권 내 동시가입 불가, I·II 합산 누적 3천만		



가전제품도 10년마다 바꾸는데 보험은 한번 가입 하면 끝?

의료기술의 발달 → 새로운 치료 방법을 보장하는 특약 출시

새로운 치료 방법에 대한 보장 니즈 Up ↑

22년 기준 손해보험사 유지율 현황을 보면
가입 후 4년만 지나도 **2명 중 1명은 리모델링**

구분	롯데	A사	B사	C사	D사	E사	F사
13회차	89.3	84.6	90.0	88.2	89.4	87.5	84.3
25회차	83.3	69.2	76.1	74.9	71.7	69.6	63.6
37회차	72.7	62.3	63.8	64.4	60.1	52.7	57.3
49회차	61.4	54.6	46.9	50.5	46.9	38.6	50.5
61회차	46.9	49.5	38.7	45.0	47.2	33.4	42.6
73회차	37.5	47.6	38.5	43.5	48.6	33.0	38.4
85회차	37.2	47.1	43.7	48.2	53.1	37.7	41.7

※ 출처 : 손해보험협회, 정기경영공시, 2022년 기준 손해보험사 유지율 현황



중간에 보험을 해약
했을 때 환급금이
있는 것이 좋다.

→ 일반형 추천

※ 일반형 장점 : 약관대출가능, 높은 해약환급금

해약환급금이 없어도
좋으니 무조건 보험료
가 저렴한 것이 좋다.



→ 무해약형 추천

VS

35세 여성	㉠ 롯데 자녀보험 (일반형)			㉡ 타사 자녀보험 (무해약형)			
	환급률(%)	해약환급금(원)	납입보험료(원)	환급률(%)	해약환급금(원)	납입보험료(원)	
경과 시점	3년	42.5	1,592,865	3,745,512	10.3	267,104	2,602,080
	5년	62.7	3,914,167	6,242,520	13.3	576,976	4,336,800
	10년	72.2	9,016,715	12,485,040	14.2	1,232,811	8,673,600
	20년	76.1	19,006,416	24,970,080	14.3	2,486,700	17,317,200
월보험료	104,042원			72,280원			

※ [설계 기준] 20년납, 100세만기, 상해급수 1급, 연계 포함
 ※ [가입 담보] 진단비(일반암 3천, 유사암6백, 뇌혈관 3천, 허혈심장 3천) 수술비 (뇌혈관 3천, 허혈심장 3천, 상해50만, 질병30만)
 ※ 타사 : (갱)납면특약 가입에 따라 해약환급금 발생

35세 여성	롯데 자녀보험 (일반형)			타사 자녀보험 (무해약형)		
	환급률(%)	해약환급금(원)	납입보험료(원)	환급률(%)	해약환급금(원)	납입보험료(원)
5년 경과시	62.7	3,914,167	6,242,520	13.3	576,976	4,336,800
월보험료	104,042원			72,280원		
	월 31,762원 차이					

◆ 35세 여성 A씨, 리모델링 시 비교 예시

- 5년 뒤 롯데 해약환급금 : 3,914,167원
- 5년 뒤 타사 해약환급금 : 576,976원
- 당사-타사 납입 보험료 차이 : 1,905,720원 (31,762 * 60회)
- 타사 무해약형 해약 시 손해 발생 금액 : 3,759,824원 (4,336,800-576,976)

190만원 아끼려다
 375만원 손실?
 (185만원 차이)



[유의사항] 무해약형은 "약관대출이 불가"합니다.



※ [가입담보] 일반암진단비 5천, 유사암진단비 1천, 뇌혈관진단비 2천, 허혈심장진단비 2천, 뇌혈관수술비 2천, 허혈심장수술비 2천, 상해수술비 50만, 질병수술비 50만, 상해사망 1억, 상해후유장해 3% 1백

운전자 비용담보 보장 강화

교통사고처리지원금 가입금액 상향

구분		개정 전	개정 후
피해자사망		2억	2억
중상해(1-3급)		1억2천	2억
10대 중과실 사고	20주이상	1억2천	1억5천
	10주이상	7천	8천
	6주이상	2천	2천
	6주미만 교·사·처	6주미만	1천
4주미만		3백	5백
스쿨존사고		1천5백	1천5백

◆ 변호사선임비용 업계비교

구분		롯데	A사	B사	C사	
정식 재판 청구	사망	5천 부상등급 구분 없이 최대 5천 보장	5천	5천	5천	
	중대 법규 위반		1~3급		3천	3천
			4~7급			
			8~11급			
	12~14급		5천	5천		
그 외	5천	5천				
경찰 조사 단계	사망	5천	5천	5천	5천	
	중대 법규 위반	1~3급	5천	5천	5천	
		4~7급	3천	3천	3천	
		8~11급	1천	5백	1천	5백
		12~14급				

12-14급의 경미한 부상등급시에도!
경찰조사 단계부터 변호사 선임비 최대 1천 보장!



양방병원 치료만 보장 받으시나요? 롯데는 한방병원 치료비도 보장해 드립니다!

추천특약

상해수술 한방치료비/자부상(1-11급) 한방치료비

최대 50만
보장!



첩약
최대 10만
(3회한)



약침
최대 2만
(5회한)



추나치료
최대 2만
(5회한)

한방치료비 지급사유

한방병원 또는 한의원에서 첩약, 약침,
특정한방 물리요법 치료를 받은 경우

(치료목적 : 상해수술 후 치료 / 자동차사고부상(1-11급)입은 후 치료)



※ 해당 특약의 보상에 대한 자세한 내용은 약관을 참고해주시기 바랍니다.

영업용 운전자 고객님

업계 최저 보험료 롯데 운전자로 오세요~



회사	롯데	A사	B사
보험료	22,792원	26,686원	26,595원

[설계기준] 20년납 20년만기, 영업용, 3급, 40세, 남성

[가입담보] 교·사·처2억, 6주미만 교·사·처 1천, 변·선·비(경찰조사포함)5천, 벌금(대인/대물)3천/5천

※ 해당보험료는 4월 기준입니다. 상품개정에 의해 변경 될 수 있습니다.



간편보험 라인업

1	2	3	4	5
간편 → 표준체 종전환 간편 3·4·5 or 간편 3·5·5	간편 3·3·5	간편 3·2·5	3·2·5 라이트	1Q 암
let:simple 간편맞춤 건강보험	let:simple 간편335 건강보험	let:simple 간편 건강보험	let:simple 간편325 건강보험(라이트)	let:simple 간편 암보험
가입연령: 15~90세 출시일: 23년 4월	가입연령: 15~90세 출시일: 21년 10월	가입연령: 25~75세 출시일: 16년 5월	가입연령: 15~90세 출시일: 21년 11월	가입연령: 25~75세 출시일: 21년 11월
알림의무 3개월內	알림의무 3개월內	알림의무 3개월內	알림의무 3개월內	알림의무 無
추가검사/입원/수술	추가검사/입원/수술	추가검사/입원/수술	추가검사/입원/수술	
알림의무 4년 or 5년內	알림의무 3년內	알림의무 2년內	알림의무 2년內	
상해 or 질병 입원/수술	상해 or 질병 입원/수술	상해 or 질병 입원/수술	계속입원(6일이상) 계속투약(30일이상)	
알림의무 5년內	알림의무 5년內	알림의무 5년內	알림의무 5년內	알림의무 5년內
암, 간경화, 심장판막증	암	암	암, 간경화, 뇌졸중, 협심증, 심근경색증, 심장판막증	암, 제자리암, 간경화
예외질환 609종	예외질환 609종	예외질환 609종	-	-

◆ 업계 최대 예외질환 609종 운영

- 1개월만 지나도 가입 가능
(관혈수술 : 3개월 후 가능)

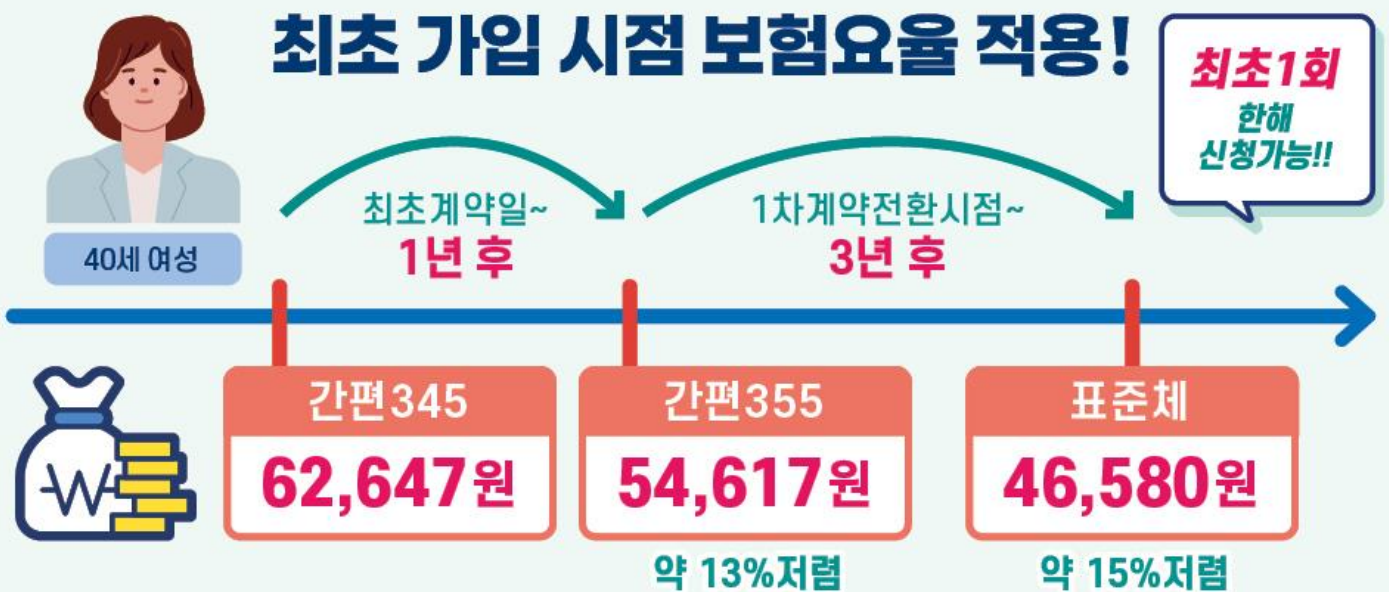
백내장	갑상선낭종	위염증
자궁근종	담석증	대장염증
하지정맥	추간판탈출증	관절염
요로결석	골절(팔, 발목)	골절(다리, 발목)
대상포진	지방종	치핵

‘간편345 → 간편355 → 표준체’ 유병자 → 표준체 전환 가능 간편보험

종전환	전환 가능 기간	전환 시 확인사항
<p>345</p> <p>↓</p> <p>355</p> <p>↓</p> <p>표준체</p>	<p>3·4·5 최초계약 체결일로부터</p> <p>1년 후~3년 이내</p>	<p>3·4·5 최초계약 체결일~전환신청 시점 내</p> <p>입원·수술, 3대질병 진단·입원·수술</p>
	<p>3·5·5 최초계약 체결일 or 3·4·5 → 3·5·5 전환일로부터</p> <p>3년 후~5년 이내</p>	<p>3·5·5 최초계약 체결일 or 3·4·5 → 3·5·5 전환시점~전환신청시점 내</p> <p>7일이상치료·30일이상투약, 10대질병 진단·입원·수술·치료·투약 외 표준체 알릴의무 동일</p>

※ 3대질병 : 암,간경화,심장판막증

※ 10대질병 : 암, 백혈병, 고혈압, 당뇨, 협심증, 심근경색, 심장판막증, 간경화증, 뇌졸중증, 에이즈·HIV보균



※ 설계기준 : 30년 갱신형, 1급, 납입면제적용형

※ 가입담보 : 진단비(일반암 3천, 유사암6백, 뇌혈관3천, 허혈심장3천), 수술비(뇌혈관 3천, 허혈심장3천, 질병20만,상해50만)



간편맞춤건강보험 FAQ

Q1 전환 신청은 언제 할 수 있나요?

- ① 345간편 → 355간편 : 345간편 가입 후 최소 1년~3년 이내,
- ② 355간편 → 표준체 : 355간편 가입or전환 후 최소 3년~5년 이내.

Q2 전환 신청 기한을 초과하면 다시 신청할 수 있나요?

- 신청 가능 기한을 초과하면 종전환 신청할 수 없습니다.

Q3 고객의 종전환 신청이 거절이 되면 향후에 다시 요청할 수 있나요?

- 종전환 신청은 최초 1회에 한해 신청 가능합니다. 또한 종전환 가능 기한 내 신청을 하지 않는 경우 그 외의 기한에는 종전환이 불가 합니다.

Q4 고객이 전환 가능 여부를 어떻게 알 수 있나요?

- 종전환 가능 시기가 도래하면 회사에서 고객님의 알림톡 발송 예정
- 종전환 가능 시점 1달 전, 종전환 신청 종료 시점 1달 전 총 2회 예정

Q5 종전환 시 고객이 알릴의무를 고지해야 하나요?

- 고객님의 별도의 알릴의무를 입력하실 필요는 없습니다.
고객님께서 종전환 신청 후 심사를 위한 '외부데이터 등을 통한 의료기록 확인 동의'만 해주시면 회사가 종전환 가능 여부를 확인 후 고객님의 최종 결과를 안내 드립니다.

Q6 심사 병력을 어떻게 확인 하나요?

- 고객님의 동의가 이루어지면 외부에서 진료 이력 정보를 통해 전환 요건 충족 여부를 확인 합니다.

Q7 고객님께 동의는 어떤 식으로 받나요?

- 고객님이 종전환 신청을 하신 후에 동의를 받습니다. (구체적인 방식은 향후 재안내)

Q8 체결 일부터 전환 시점까지의 이력을 심사 한다면 진료 이력 조회도 해당기간만 하는 것인가요?

- 네, 체결일~전환신청일의 진료 이력만 확인을 합니다.

Q9 345간편 → 335간편 전환 시 보험료 할인이 되면 수수료 및 시상은 어떻게 되나요?

- 보험료가 할인되어도 수수료나 시상 환수 없습니다.

Q10 전환 시 보험료 할인이 얼마나 적용되는 지 확인 가능할까요?

- 설계화면 좌측 하단에 **보험료비교** 버튼 클릭 하시면 됩니다.

Q11 보험료 할인은 언제부터 적용 되나요?

- 보험료 할인은 전환 요청 시점 이후부터 적용 됩니다.

Q12 355간편에서 표준체 전환 시 부담보가 발생할 수 있나요?

- 간편보험 상품은 부담보가 없는 상품입니다. 전환 요건에 충족되면 부담보 발생 없이 전환이 가능 하고 병력이 확인되는 경우 전환이 불가합니다.

Q13 최초 가입 시 안내되었던 해약환급금은 전환 시 변경되어 안내가 나가나요?

- 종전환은 계약변경 배서에 준하여 시스템을 구현할 예정입니다.
따라서 신규청약서 처럼 해약환급금 안내가 추가적으로 나가지 않습니다.
종전환 배서 이후에 환급금 조회를 통해서 확인 가능합니다.

Q14 간편맞춤건강보험 가입 후 표준체 가입 불가인데, 무할증고고당 암플랜의 경우는 어떻게 되나요?

- 동시가입시 가입 가능합니다.

Q15 고혈압, 당뇨 등 약을 복용하는 경우 보험료 할증이나 부담보 등을 통해 표준체 전환이 가능한가요?

- 표준체 종전환 시 신규 표준체 가입 알릴의무와 동일하게 심사합니다.
- 심사에 예외를 적용하지 않습니다.
- 전환 시 심사기준에 부합하는 경우만 종전환이 가능합니다.

Q16 345간편 → 355전환 시, 예외질환이 적용 되나요?

- 예외질환은 신계약 체결시에만 적용 됩니다.
- 종전환 시에는 예외질환 적용되지 않습니다.

Q17 간편에서 표준체 종전환 시 몇 살까지 종전환이 가능한가요?

- 간편355 → 종전환 시점 기준 피보험자의 연령이 보험 가입 나이에 해당하면 전환이 가능합니다.



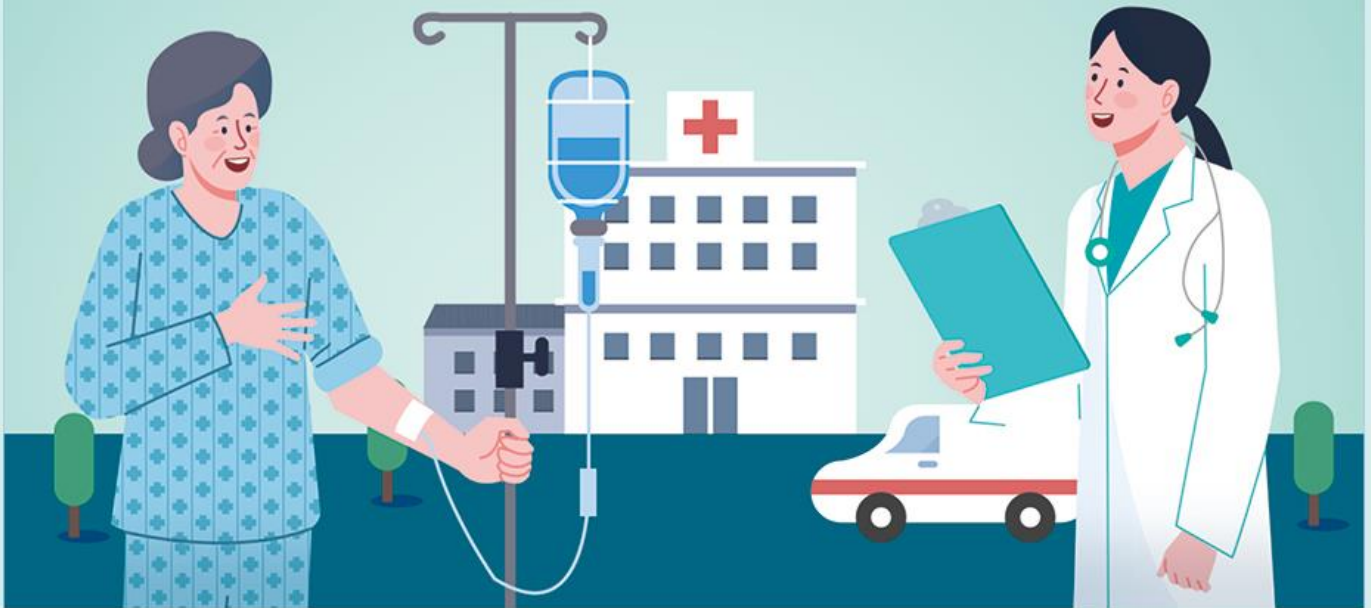
담보명		업계누적 가입한도				비고
사망 · 후유 장애	상해사망	1급·2급 15억 (15억 초과시 재정심사) 3급·영업용 : 10억				66세~ : 3억
	상해후유장애	5억				66세~ : 3억
	질병사망	2억				손보합산
	질병후유장애	7,000만				손보합산
진단비	일반암진단비	2억				특정부위암진단비, 재진단암진단비 가입금액제외
	유사암진단비	~60세	~65세	~70세	71세~	-
		5천	4천	2천	1천	-
	고액항암치료비 (표적항암/표적항암/ (연간1회)/카티항암/세기조절/양성자)	2억 (~65세) / 1.5억 (66세~)				카티항암 미가입 시 1.5억(~65세)/1억(66세~)
	뇌혈관질환진단비	6,000만				-
허혈성심장질환진단비	6,000만				-	
상해	상해수술비	500만				손보합산 (생보가입금액제외)
	골절진단비	200만				-
	골절수술비	200만				-
	화상진단비	200만				-
	자동차사고부상14급	30만				-
입원비	응급실내원비	15만				해피카간편플랜 20만
	상해/질병 입원비	10만 (실손 기 가입자 7만)				-
기타	질병수술비	80만				손보합산 (생보가입금액제외) (백내장/대장용종제외) 질병수술비 합산
운전자	교통사고처리지원금	3억				2억5천 (당사누적)
	변호사선임비용	8천				8천 (당/타사누적)
골프	홀인원	500만	당/타사 중복가입 가능 (당사한도200만)		해피카간편플랜	
	알바트로스	500만				
	골프용품손해	500만				-

※ 유병자 담보 합산 기준 (단위 : 원)

5월 15일 월요일

신상품 출시 예정!

let:smile 종합건강보험 (메디케어)



연간 본인 부담 급여 의료비 보장

◆ 진료비 내역서 예시

급여			비급여	
본인부담금	공단부담금	전액본인부담	선택진료료	선택진료료 이외
보장	-	보장	-	-

진료비 계산서 내 [급여 부분] 보장! (공단부담금 제외)

- 연간 합산금액 보장, 입/통원 구분 無, 업계누적 無



모집인교육용 (개인영업교육팀)

본 자료는 모집인의 이해를 돕기위한 교육용입니다.
고객에게 제시 및 인터넷 게시를 금지합니다.

관리번호 : 23-101-W-04212