



Summer

삼성생명
OOOOO

GA소식지

23년 8월호



삼성생명콜센터
1588-3114



전산원격지원
02-311-4500



8월 9일
전격 출시

삼성 경증간편 다모은보험

더욱
저렴하고
강력한 보장
!!

저렴한
보험료

- 355에 해당하지 않으면
저렴한 보험료로 가입 가능!!

* 3:3개월 이내 입원/수술/검사소견
5:5년 이내 치료
(입원, 수술)
5:5년 이내 중증질병
(암,간경화,만성신장질환,파킨슨,루게릭)

강력한
암보장

- 진단: 암 산정특례, (원격)전이암 등
- 치료: 표적항암,카티,면역항암 등
- 암수술, (상급병원)암통원
- 암 납입면제 전격 도입

탄탄한
수술보장

- 153대질병수술,신수술, 질병·재해 수술
- 다빈치로봇수술 등 다양한 수술 보장

5060
시니어보장

- 시니어7대보장, 시니어보장 II
- 7대성인질병수술, 7대성인질병입원 으로
- 5060 일상생활부터 수술까지 완벽 보장

생보사만의 강점! 질병/재해담보의 종신보장까지!!!

특정 비갱신특약 한정

암 산정 특례(8/9 전격 보장) 보장추가로 더욱 강력해진

삼성 다(多)모은 건강보험



저렴한 보험료로 보장 받을 수 있습니다.

01

계약자 적립금
미지급형 도입

02

고지우량체 운영

03

기존삼성생명건강보험 대비
최대 20% 보험료 저렴

보장기능을 강화하였습니다.

01

중증질환 암 산정특례
신규 부가(8/9)

02

업계 인기담보 추가
• 153대 질병 수술 특약
• 소액질병 납입지원 특약

03

질병/재해담보
종신보장

상품 가입이 보다 개선되었습니다.

01

연계배수
최소화

02

암담보 가입한도 확대

*암수술 최대 1.5천
항암방사선·약물 최대 3천
상급통원 최대 30만

03

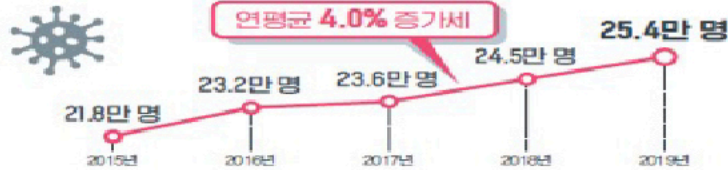
사망 담보
인수기준 완화

삼성다모은 추천 암 PLAN

사망원인 1위 암! 고액치료비 부담은 다양한 암플랜으로 준비하세요!

**꾸준히
늘어나는
신규 암환자**

◎ 2015-19 신규 암 환자 발생현황



자료: '암 인식도 조사결과' 국립암센터, 2022

**암보다
무서운건
높은 치료비**

◎ 암 발생시 가장 걱정되는 부분은?



자료: '암 인식도 조사결과' 국립암센터, 2022



① 암진단 플랜 - 암진단 + 암통원 + 암입원을 하나로

암진단 1000만 + 소액질병보장 100만
고액암 1000만 + 재진단암 1000만
암통원 1일 2만 + 상급 병원 1일 2만
암입원 1일 5만 + 요양병원 1일 2만

탄탄한 암진단 보장
월 42,800원
(40세 남자)

② 암수술 플랜 - 암진단 + 암수술 + 각종 수술 및 양성폴립과 다빈치 수술까지

암진단 1000만 + 소액질병 보장 100만
암수술 300만 + 153대 수술 보장(10만 ~ 1500만)
신수술보장(10만~500만) + 질병재해보장 20만
양성폴립 10만 + 다빈치수술 100만

다양한 암수술 보장
월 40,261원
(40세 여자)

③ 표적항암 플랜 - 전이암 + 표적항암 + 항암방사선치료 + 카티 수술로 완벽

암진단 1000만 + 소액질병보장 100만
전이암 1000만 + 원격전이암 1000만
항암방사선 약물 500만 + 표적항암 5000만
항암양성자방사선 500만 + 세기조절방사선 100만
카티항암치료 500만

전이암 + 표적항암
월 50,318원
(50세 남자)

사망보장과 목돈마련 두 마리 토끼를 한번에!

삼성생명 행복증신



Why? 환급률 높은 종신보험?

초고령화 저출산으로 인한 건보료 급증 및 국민연금 보험료율 상승

* 불확실한 미래 은퇴 준비의 불안감 확대

종신보험의 다양한 기능 적극 활용 가능

* 사망보장을 통한 가족 보장, 높은 환급률을 활용한 자금 마련, 연금선지급을 통한 노후보장

The JoongAng

2020년 11월 30일 월요일 001면 중합

국민연금 보험료율 9%→15% 상향 가닥

민간전문위가 논의한 4개 국민연금 개편안

	보험료율	소득대체율
A안	15%	40% (더내고 그대로 받기)
B안	15%	50% (더내고 더 받기)
C안	15%	45% (더내고 더 받기)
D안	12%	30% (더내고 덜 받기)

※현행 국민연금 보험료율은 9%, 소득대체율은 40% (2028년 기준)

건강보험 재정 전망

단위: 원 ● 적립금 ● 수지



건강보험재정 국고지원금 현황

● 국고지원금 비율(%) ● 국고지원금(조원)



자료: 기획재정부, 보건복지부, 건강보험공단노조

누가?

**7년납! 절대강추
최대 65세까지!!!**

인수?

**유병자 고객도
(할증 200%이하)
10억까지 표준체로 가입!**

얼마까지?

**30억!!!
(30억 초과건도 별도심가 가능!)**

활용?

**사망보장
목적자금
연금선지급**

행복 종신 목적자금 PLAN



목적자금 2,000만 플랜

[설계기준] 남자, 2형(플러스형) 주계약 및 체증정보장특약 1:4 가입, 완납시점 환급률 예시

연령	5년납			7년납		
	주보험 (체증형특약)	월보험료 (총납입)	해약환급금 (환급%)	주보험 (체증형특약)	월보험료 (총납입)	해약환급금 (환급%)
15	1,100만 (4,400만)	350,020원 (2,100만)	2,139만 (101.8%)	1,000만 (4,000만)	231,400원 (1,943만)	2,073만 (106.6%)
20	1,000만 (4,000만)	342,500원 (2,055만)	2,097만 (102.0%)	900만 (3,600만)	224,100원 (1,882만)	2,012만 (106.9%)
30	900만 (3,600만)	358,470원 (2,150만)	2,201만 (102.3%)	800만 (3,200만)	231,440원 (1,944만)	2,086만 (107.3%)
40	700만 (2,800만)	325,710원 (1,954만)	2,003만 (102.5%)	700만 (2,800만)	236,460원 (1,986만)	2,136만 (107.5%)
50	600만 (2,400만)	326,940원 (1,961만)	2,010만 (102.5%)	600만 (2,400만)	237,360원 (1,993만)	2,143만 (107.5%)
60				500만 (2,000만)	232,300원 (1,951만)	2,082만 (106.7%)

※ 적용이율 : 10년 이내 2.25%/10년 이후 1.75% (유지보너스 포함)

목적자금 1억 플랜

[설계기준] 남자, 2형(플러스형) 주계약 및 체증정보장특약 1:4 가입, 완납시점 환급률 예시

연령	5년납			7년납		
	주보험 (체증형특약)	월보험료 (총납입)	해약환급금 (환급%)	주보험 (체증형특약)	월보험료 (총납입)	해약환급금 (환급%)
15	5,100만 (2억400만)	1,622,820원 (9,736만)	1억15만 (102.8%)	5,000만 (2억)	1,157,000원 (9,718만)	1억418만 (107.2%)
20	5,000만 (2억)	1,712,500원 (1억275만)	1억588만 (103.0%)	4,700만 (1억8,800만)	1,170,300원 (9,830만)	1억510만 (106.9%)
30	4,300만 (1억7,200만)	1,712,690원 (1억276만)	1억519만 (102.3%)	4,000만 (1억6,000만)	1,157,200원 (9,720만)	1억433만 (107.3%)
40	3,800만 (1억5,200만)	1,768,140원 (1억608만)	1억876만 (102.5%)	3,500만 (1억4,000만)	1,182,300원 (9,931만)	1억682만 (107.5%)
50	3,000만 (1억2,000만)	1,634,700원 (9,808만)	1억54만 (102.5%)	3,000만 (1억2,000만)	1,186,800원 (9,969만)	1억717만 (107.5%)
60				2,500만 (1억)	1,161,500원 (9,756만)	1억414만 (106.7%)

※ 적용이율 : 10년 이내 2.25%/10년 이후 1.75% (유지보너스 포함)

치조골이식부터 재식립 임플란트까지!

삼성생명 치아보험



상해/충치/치주질환으로
치아결손상태라도

**1년만 지났다면
간편치아보험!!**

잇몸이 약하면
치조골이식술후 임플란트하세요

**치조골이식수술도 보장
임플란트도 보장**

남녀노소 누구나
70세까지 가입하고

**매10년 갱신을 통해서
100세까지 보장!!**

*타사합산 300만한도

타사에 치아보험이 있어도
**임플란트기준 최대
150만원까지 보상 가능**



치아 건강관리를 위한 현물 & 덴탈케어 서비스 제공

*서비스 제공기간 **최초 계약일 + 30일부터 10년**

구분	서비스 주요 내용	대상
프리미엄 덴탈케어 서비스	<ul style="list-style-type: none"> · 구독형 구강관리 서비스 제공 (5년 제공, 아래 중 택1) ① 유즈툴컴퍼니 ② 브러쉬몬스터 · 치석관리프로그램 제공 (연 1회 5년 제공, 아래 중 택1) ① 스케일링 지원 ② 잇몸관리 · 구강관리물품 제공 (1회한, 10만원 상당) 	서비스 제공기간 중 영구치에 대한 '보철치료보험금' or '크라운치료보험금' 지급사유가 발생한 피보험자
모두다 건치 프로그램	<ul style="list-style-type: none"> · 셀프 구강관리 지원: 구강관리 및 인공지능 기반 치아점검 · 치아관련 콘텐츠 정기 제공(월 2회) · 스케일링 알람 제공 · 우리동네 치과 정보 제공 · 건강상담(전문의료진) · 병의원 안내 · 종합병원 예약대행 · 건강검진 결과상담 · 치과 가격 비료 제공(비급여항목) · 구독형 구강관리서비스 우대 	서비스 제공기간 동안 정상적으로 유지되고 있는 계약의 피보험자

일반 든든 Plan

[설계 : 10년 갱신형]

보험명	가입금액
주보험	1,000만
보철치료추가보장특약D10	1,000만
특정임플란트치조골이식술치료특약D10	1,000만
재식립임플란트치료보장특약	1,000만
크라운치료추가보장특약D10	1,000만
보존치료추가보장특약D10	1,000만
소액치과치료추가보장특약D10	1,000만
재해치아파절진단특약D10	1,000만

나이	일반형(1형)	
	男	女
20	32,045	41,144
30	38,576	40,275
40	51,376	49,532
50	73,324	69,740
55	86,708	81,781

구분	주보험	특약	총보장액
파노라마	1만		1만
스케일링	1만		1만
소액치과	영구치 발치	10만	12만
	치수치료	1만	3만
	구내방사선	0.5만	1만
크라운	25만	5만	30만
치주질환	2만		2만
보존	인레이, 온레이	5만	20만
	복합레진	10만	15만
	아말감, GI	2만	3만
보철	틀니	50만	100만
	브릿지	25만	50만
	임플란트	50만	100만
	임플란트 치조골	-	50만
임플란트 재식립	-	50만	50만
재해치아파절	-	10만	10만
영구치유지보험금	100만	-	100만

간편 실속 Plan

[설계 : 10년 갱신형]

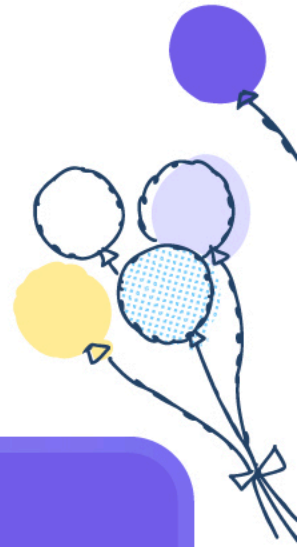
보험명	가입금액
주보험	500만
보철치료추가보장특약D10	500만
특정임플란트치조골이식술치료특약D10	500만
재식립임플란트치료보장특약	500만
크라운치료추가보장특약D10	500만
보존치료추가보장특약D10	500만
재해치아파절진단특약D10	500만

나이	간편치아	
	男	女
30	29,350	39,010
40	35,760	47,565
50	51,735	54,295
60	57,520	57,685

구분	주보험	특약	총보장액
파노라마	0.5만		0.5만
스케일링	0.5만		0.5만
영구치발치	1만		1만
치수치료	1만		1만
구내방사선	0.25만		0.25만
크라운	12.5만	2.5만	15만
보존	인레이, 온레이	2.5만	10만
	복합레진	5만	7.5만
	아말감, GI	1만	1.5만
보철	틀니	25만	50만
	브릿지	12.5만	25만
	임플란트	25만	50만
	임플란트 치조골	25만	25만
임플란트 재식립	25만	25만	25만
재해치아파절	-	5만	5만
영구치유지보험금	50만	-	50만

※ 단, 피보험자 18세미만 or 계약일(갱신일) 90세이상 제외

코로나 이후 더욱 더 중요해진 법인의 긴급자금 마련
 사업주시장 공략은 기업보험의 명가 삼성생명과 함께



삼성생명 (간편)경영인정기

초

초기 환급률 굿!
 긴급자금, 목적자금
 활용가능
 다양한 Risk 대비 가능

대

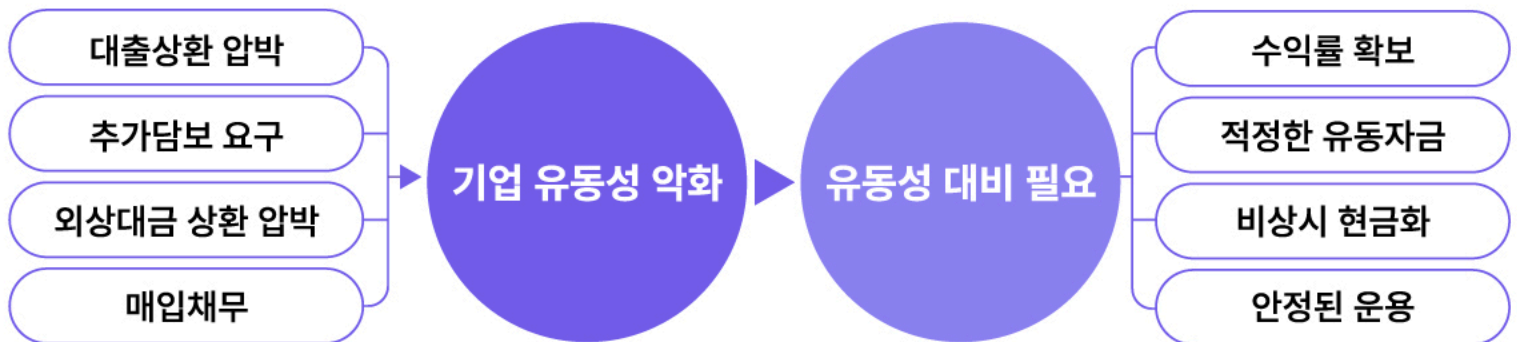
대체로 유병자
 고객이 많으시죠?
 간편형으로 진단없이
 편리하게 최대 20억까지
 가입가능!

박

박카스처럼
 납입부담의 피로를
 풀어주는
 연금/적립전환!

Q 만약 법인 ceo에게 무슨 일이 발생한다면?

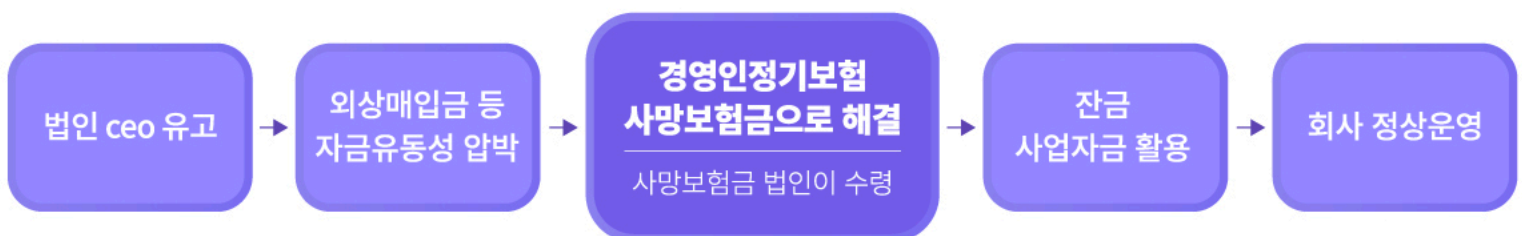
법인의 주주이고 최고 경영자이며 회사 채무의 책임자인 법인ceo의 갑작스러운 부재는 기업의 유동성 위기를 가져올 수 있습니다.



A 사망보험금이 문제 해결에 도움이 될 수 있습니다.

법인 ceo에게 예기치 않은 사고가 발생할 경우, 회사로 지급되는 보험금을 회사의 안정성을 유지하는 자금으로 사용할 수 있습니다.

(단, 계약자와 수익자 모두 법인이어야합니다.)



경영인정기(일반/간편) 무진단가입 가능금액

[가입 기준] 남자, 15%체증형, 90세만기 전기납

* 공시이율 2.4% 기준

(단위:원)	경영인정기 15%형(남자)			간편 경영인정기 15%형(남자)		
	주보험	보너스형	라이트형	주보험	보너스형	라이트형
30세	12억	6,996,000	6,600,000	16억	11,584,000	10,944,000
35세		7,248,000	6,840,000		11,952,000	11,296,000
40세		7,488,000	7,056,000		20억	15,360,000
45세	7,692,000	7,260,000	15,740,000	14,880,000		
50세	8억	5,256,000	4,952,000	16,020,000		15,160,000
55세		5,344,000	5,032,000	16,220,000		15,340,000
60세	3억	2,028,000	1,908,000	16,300,000		15,420,000
65세	1.5억	1,020,000	960,000	16,300,000		15,420,000
70세	1억	697,000	654,000	16,420,000		15,520,000

※ 일반사망 무진단기준 : ~45세 12억, ~55세 8억, ~60세 3억, ~65세 1.5억, ~70세 1억

[무진단 기준] 피보험자 당사 합산 기준 (신계약 및 최근 2년 이내 기계약 합산. 단, 당사 백지고객 5억초과시 진단4고액 적용)

(간편) 경영인정기 100만 Plan

[가입 기준] 남자, 15%체증형, 90세만기 전기납

* 공시이율 2.4% 기준

(단위:원)			월보험료	주보험 가입금액	해약환급률 (공시이율 2.4% 기준)				
					5년	10년	15년	20년	30년
일반	보너스형	40세	1,004,640	1억 6,100만	76.1	96.7	103.9	107.0	113.2
		45세	1,006,370	1억 5,700만	76.3	96.2	103.1	105.7	107.6
		50세	1,005,210	1억 5,300만	75.8	95.0	101.5	103.1	96.3
	라이트형	40세	1,005,480	1억 7,100만	80.8	95.2	100.4	105.4	113.3
		45세	1,004,300	1억 6,600만	80.9	94.5	99.5	103.8	107.2
		50세	1,008,970	1억 6,300만	80.5	93.4	97.9	101.2	95.4
간편	보너스형	40세	1,006,080	1억 3,100만	77.1	96.3	103.5	106.8	112.5
		45세	1,007,360	1억 2,800만	77.2	95.7	102.7	105.3	107.4
		50세	1,001,250	1억 2,500만	76.8	94.6	101.2	102.9	97.8
	라이트형	40세	1,003,260	1억 3,800만	81.4	95.4	100.6	105.4	112.8
		45세	1,004,400	1억 3,500만	81.6	94.9	99.8	104.0	107.5
		50세	1,008,140	1억 3,300만	81.1	93.6	98.2	101.4	97.2

모바일 약관 활용 안내



모바일 약관 확대

지류 청약시에도 모바일 약관을 선택하실 수 있습니다!
모바일 약관을 제공하는 것도 '약관교부이행'에 포함됩니다!

재고부족 또는 고객이 요청하는 상품에 한해서만
NE-PASS 신청 부탁드립니다^^

꼭! 안내 해주세요! 모바일 약관의 장점!

- ① 지류 약관보다 분실의 위험이 적어 안전하고,
시간과 장소에 구애받지 않고, 고객 전달이 가능합니다.
- ② 또한, 불필요한 종이가 낭비되지 않으니 ESG 실천도 가능하겠죠?
- ③ 고객님께 모바일 약관 선택을 권유해보는건 어떨까요?

