

# 동양생명 GA소식지

2023.05.01



- 본 자료에 수록된 내용은 신뢰할 만한 자료 및 정보로부터 얻어진 것이나, 2023년 04월 현재 시점을 기준으로 작성된 자료이므로 내용상 변동성을 배제할 수 없습니다. 따라서 어떠한 경우에도 본 자료는 고객과의 계약 후 결과에 대한 법적 책임소재에 대한 증빙 자료로 사용될 수 없습니다.
- 본 자료는 지면관계상 상품의 개략적인 내용을 요약, 정리한 것이니 자세한 사항은 약관 및 상품설명서를 확인하시기 바랍니다.
- 기타 문의사항은 GA사업팀으로 연락 바랍니다.

※ 이 보험계약은 예금자보호법에 따라 예금보험공사가 보호하되, 보호 한도는 본 보험회사에 있는 귀하의 모든 예금보호대상 금융상품의 해지환급금 (또는 만기 시 보험금이나 사고보험금)에 기타지급금을 합하여 1인당 “최고 5천만원”이며, 5천만원을 초과하는 나머지 금액은 보호하지 않습니다. 단, 보험계약자 및 보험료 납부자가 범인이면 보호되지 않습니다.

**동양생명 GA사업팀**

교GA사업팀 202304-003호  
2023. 04. 26



## INDEX

1. **주요 변경내용 안내 :**  
03P ~ 24P
2. **(무)수호천사  
내가만드는보장보험 :**  
25P ~ 45P
3. **(무)수호천사  
알뜰플러스종신보험 :**  
46P ~ 54P
4. **기타 안내사항 :**  
55P ~ 59P

## 23.05월 주요 변경내용 안내

### ▶ 신규특약 출시 및 일부특약 대폭 개정!!!

3대질환 전문보험으로 새롭게 태어난  
동양생명 대표 건강보험 (무)수호천사 **NEW내가만드는보장보험**



## ▶ 동양생명 하면 **암** 보장!! 이제는 **뇌·심질환**도 동양생명입니다!!!

① **유방암도 감액기간을 삭제** 하였습니다!! [유방암 180일 이내 진단시 10%지급조항 삭제]  
→ **암보험 감액기간이 완전히 사라졌습니다!!!** [삭감없음형 가입시]

② 감액기간 없이 종신보장 가능한 **산정특례진단 보장**을 준비하세요!!  
→ **저렴한 보험료로 3대질환/중증치매 산정특례보장 가능!!**

③ 3대질환 검사, 진단, 치료, 재활까지 꼼꼼하게 준비하세요!!  
→ **뇌심질환검사, PET검사, 뇌/심 입원, 뇌/심 중환자실 입원, 입원간병인급여, 보험료납입지원(소액암), 뇌/심질환 재활치료 보장 신규특약 출시!!**

④ **뇌/심 통원비** 한도 파격적 확대  
→ **뇌혈관질환/심장질환 통원비 한도 각 45만원으로 대폭확대!!**



⑤ **암 수술도** 이제는 **“회당”** 보장받으세요!!  
→ **암수술도 1회한이 아닌 각 회당 보장가능!!**

## ▶ 동양생명 하면 **암** 보장!! 이제는 **뇌·심질환**도 동양생명입니다!!!

⑥ **갱신형 특약 및 간편심사형 상품도 대장점막내암을 일반암과 동일하게 보장!!**

→ **당사 전 상품 內 대장점막내암을 일반암으로 편입!!!**

순번	5월 개정대상 상품명	순번	5월 개정대상 상품명
1	The간편 암수술특약(갱신형)	7	The간편 보험료납입면제특약
2	The간편 암직접치료입원(요양병원제외)특약(갱신형)	8	무배당간편한내가만드는보험료납입면제특약
3	The간편 암치료특약(갱신형)	9	무배당암치료비보장특약G(갱신형)
4	The간편 요양병원암입원특약(갱신형)	10	무배당요양병원암입원특약G(갱신형)
5	The간편 일반암(유방암, 전립선암 제외)보장특약(갱신형)	11	무배당일반암(유방암, 전립선암제외)진단특약G(갱신형)
6	The간편 특정·소액암보장특약(갱신형)	12	무배당특정·소액암진단특약G(갱신형)

⑦ **질병·재해 장해보장특약도 더 다채로워 졌습니다.**

→ **기존 3~100%, 80%이상 장해형에 더하여 50%이상 장해형 출시!!**

⑧ **2대질환 보험료 파격적 인하(간편한(335)포함)**

→ **뇌출혈진단, 뇌혈관질환진단, 급성심근경색증진단, 허혈심장질환진단, 암/뇌혈관질환/허혈심장질환/말기3대질환 납입면제특약, 보험료환급특약, 혈전용해치료특약도 보험료 대폭인하**

※ **꿈나무보험료환급특약도 보험료 대폭인하.**



※ 상품명앞 " 무배당 " 표기 생략

※ 본 자료는 사내 교육을 목적으로 제작·사용하는 편집자료로서, 고객에게 교부하거나 배포할 수 없으며, 보험안내자료광고(선전물)로 오인토록 사용하는 것은 법규에 의해 책임을 묻고 있습니다.

## 전조질환

- ▶ 암: 주요양성신생물 보장
- ▶ 뇌/심: 특정 부정맥 진단

## 검사

- ▶ 암: 암 MRI검사, PET검사
- ▶ 뇌/심: MRI검사, 2대질환검사(뇌혈관조영술, 관상동맥조영술 등), PET검사

## 진단

- ▶ 암: 고액암, 일반암(소액암제외), 선택암, 소액암, 산정특례(암)
- ▶ 뇌/심: 급성심근경색증, 뇌출혈, 뇌혈관질환, 허혈심장질환, 산정특례(뇌/심)

## 치료

- ▶ 암: 방사선항암약물, 항암양성자, 항암세기조절, 표적항암약물, 특정면역항암약물, 항암호르몬약물, 다빈치로봇수술, 암수술, 암입원/중환자실입원, 간병인사용입원, 암 통원
- ▶ 뇌/심: 뇌혈관질환/허혈심장질환 수술, 통원, 입원/중환자실 입원

## 재활

- ▶ 암: 특정 재활, 특정통증완화
- ▶ 뇌/심: 특정 재활

※남입면제: 암, 뇌혈관질환, 허혈심장질환, 말기3대질환, 50%이상 장해시

# ① 감액기간 없는 동양생명 암 보장!!!

**동양생명은 감액기간이 없습니다!!!** [삭감없음형 가입시]  
 [유방암 가입후 180일 이내 진단시 10%지급조항 삭제]

→ 면책기간이후 종신까지 **100%** 보장받는 건강보험



## ■ 타사비교

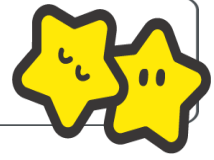
구 분	동양생명	D손보	M화재	D생명	H생명
보험기간(최대)	종신	100세	100세	종신	100세
암 감액기간	X	○(90일)	X - 유방암 등 일부암 1년 내 지급시 50%	○(1년)	○(1년)
암 면책기간	○(90일) (암 기가입자용 가입시 X)	○(90일)	○(90일) (유사암 1년 감액)	○(90일)	○(90일)

# ② 대세 보장!! 삭감없는 동양생명 산정특례보장특약 출시!!



모집인교육용-대외비

## 저렴한 보험료로 일반암·소액암 포함하여 보장하는 산정특례보장특약!!



### ■ (무)산정특례대상보장특약(암, 뇌혈관, 심장질환/중증치매) 내용

[기준: 특약가입금액 1,000만원(중증치매는 500만원), 전기납, 단위: 원]

구분	중증질환(암)보장형	중증질환(뇌혈관질환)보장형	중증질환(심장질환)보장형	중증치매보장형
지급사유	산정특례 대상 질환 진단 확정후 신규 등록시	산정특례 대상 등록시	산정특례 대상 등록시	산정특례대상 “중증치매 I / II ” 진단 확정후 신규 등록시
보장금액	1,000만원 (1회한, 90일면책)	1,000만원 (연1회)	1,000만원 (연1회)	500만원 (1회한, 1년면책)
비고	√ 대상질환: 암, 제자리암, 경계성종양, 뇌/수막 양성신생물	√ 뇌혈관, 동맥박리 등으로 진단 후 수술 받은 경우	√ 허혈심장, 류마티스심질환, 기타 심장병 등으로 진단 후 수술/약제 투여 받은 경우	√ CDR2점이상 및 MMSE18점이하 & 신경심리검사 등 종합 진단

### 치료비 걱정 덜어주는 '산정특례 제도'



진료비 부담이 높은 중증질환(암, 심장 뇌혈관질환, 중증 화상, 중증 외상, 희귀난치성질환, 결핵, 중증치매)에 대하여 환자가 납부하는 진료비를 경감해 드리는 제도

## [건강보험 산정특례 제도]

### ■ 타사비교

[기준: 특약가입금액 1,000만원(중증치매는 500만원), 40세, 20년납 100세 만기(단, 당사 종신), 단위: 원]

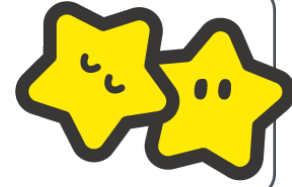
구분		동양생명	D손보	H손보	H생명
최대 보장금액		-암 1,000만원 -뇌/심장 1,000만원 -중증치매 500만원	-뇌/심장 2,000만원 중증치매 500만원-	-암 1,000만원 -뇌/심장 2,000만원 -중증치매 500만원	-뇌/심장 2,000만원 -중증치매 500만원
부담보		-암 90일 -뇌/심장 없음 -중증치매 1년	-뇌/심장 없음 -중증치매 1년	-뇌/심장 없음 -중증치매 1년	-암 90일 -뇌/심장 없음 -중증치매 1년
50%삭감		없음	-뇌/심장 1년삭감 -중증치매 없음	-뇌/심장 1년삭감 -중증치매 없음	-암 1년삭감 -뇌/심장 1년삭감 -중증치매 없음
남자	암	15,400	22,940	16,780	15,350
	뇌혈관	5,800	9,340	9,750	6,100
	심장	11,090	15,190	15,400	11,500
	중증치매	480	1,055	-	1,200
여자	암	18,200	19,900	16,790	17,180
	뇌혈관	5,150	6,840	7,230	5,200
	심장	5,050	6,190	6,620	5,000
	중증치매	935	1,425	-	1,650

※ 본 자료는 사내 교육을 목적으로 제작·사용하는 편집자료로서, 고객에게 교부하거나 배포할 수 없으며, 보험안내자료광고(선전물)로 오인토록 사용하는 것은 법규에 의해 책임을 묻고 있습니다.



### ③ 이제는 “**검사비용**” 도 세밀하게 준비하세요!!

**뇌CT, 혈관조영술등 2대질환 검사비용도 한번에!!**  
**조기에 암을 찾아내는 PET 검사비용도 저렴한 보험료로 준비가능!!!**



#### ■ (무)급여뇌·심질환특정검사지원비특약(갱신형) 내용

[기준: 최초계약, 특약가입금액 1,000만원, 20년, 전기납, 단위: 원]

보장내용	보험료		
	구분	남자	여자
뇌/심질환으로 급여 “ <b>뇌CT, 심장CT, 심장MRI, 심장초음파, 뇌파, 뇌척수액검사</b> ” 를 받는 경우 10만원(연간1회한)	30세	290	240
뇌/심질환으로 급여 “ <b>뇌혈관조영술 또는 관상동맥조영술</b> ” 을 받는 경우 10만원(연간1회한)	40세	500	390
	50세	910	700

#### ■ (무)급여양전자방출단층촬영(PET)검사특약(갱신형) 내용

[기준: 보장내용 당사동일, 특약가입금액 1,000만원, 전기납, 단위: 원]



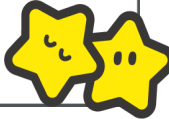
구분	동양생명	S생명	S생명(2)
보장내용	연간1회한	연간1회한	연간1회한
최대 보장금액	5만원	5만원	5만원
보험기간	20년만기(갱신)	15년만기(갱신)	15년만기(갱신)
50%삭감*	○	○	○
남자	30세	9	20
	40세	25	30
	50세	67	60
여자	30세	18	30
	40세	34	40
	50세	54	60

\* 재해로 인한 양전자단층촬영(PET)의 경우 감액기간 없음

# ③ 저렴한 뇌혈관질환 / 심혈관질환 입원비도 든든하게 준비하세요~

## 뇌혈관질환입원특약, 허혈심장질환 입원특약, 2대질환중환자실 입원특약 출시

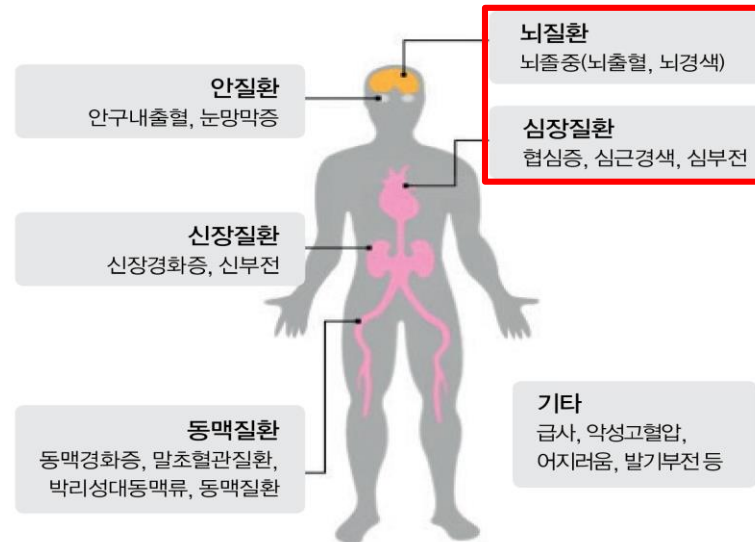
→ 2대질환 입원비, 상급종합병원 입원비를 한번에 + 중환자실 입원비도 추가로!!!  
 (각 가입금액1,000만원 기준 1일당 각 입원비 1만원, 상급종합병원 입원비 5만원 + 중환자실 입원비 10만원)



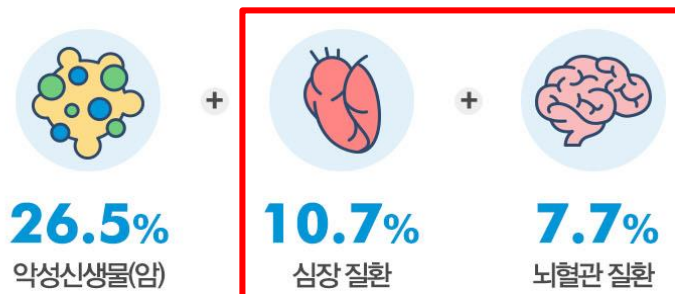
### ▶ 고혈압의 대표증상



### ▶ 고혈압의 대표 합병증



### ▶ 3대질환 사망률



### ▶ 보험료 예시

[기준:가입금액1,000만원 20년남, 종신, 단위:원]

구 분		뇌혈관질환입원특약
남자	30세	750
	40세	1,020
	50세	1,390
여자	30세	700
	40세	950
	50세	1,290

구 분		허혈심장질환입원특약
남자	30세	200
	40세	280
	50세	380
여자	30세	120
	40세	170
	50세	230

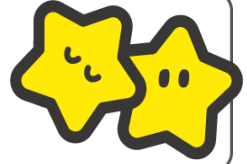
구 분		2대질환중환자실입원특약
남자	30세	270
	40세	370
	50세	480
여자	30세	250
	40세	340
	50세	450

※ 특약명 앞 “무배당” 생략 ※ 1일이상, 120일 한도

※ 출처: 질병관리본부, 서울대학교병원 의학정보

# ③ 이후 행복한 인생을 위한 뇌/심 재활치료 보장준비는 필수!!

암 재활치료보장만 가능하다고요?  
동양생명은 **뇌/심 재활치료보장도** 가능합니다.



HOME > 오피니언 > 칼럼

## 뇌졸중 후 재활치료

※ 출처: 전민일보 19년 12월 30일자

뇌졸중은 뇌혈관이 막혀서 발생하는 뇌경색(허혈성 뇌졸중)과 뇌혈관의 파열로 인해 뇌 조직 내부로 혈액이 유출돼 발생하는 뇌출혈(출혈성 뇌졸중)을 통틀어 일컫는 말로 심각한 후유증을 남기거나 생명까지 위협할 수 있는 치명적인 질환이다.

일반적으로 10% 정도의 환자는 완전회복이 돼 장애를 남기지 않으며, 또 다른 10%의 환자는 장애가 아주 심하게 남아 어떤 치료로도 회복이 잘 안된다.

나머지 80%의 환자는 재활치료를 통해 많은 회복을 기대할 수 있다고 알려져 있다.

아울러 물건 잡기, 손가락 사용하기, 세수하기, 대소변 가리기 훈련 같은 '작업치료'를 통해 환자 일상생활을 독립적으로 할 수 있도록 훈련해야 한다. 이외에도 장애의 범위에 따라 언어치료, 언어치료, 인지치료 및 통증치료가 필요할 수 있다.

마지막으로 뇌졸중 재활치료는 환자의 큰 인내와 노력이 필요하다. 그리고 되도록 긍정적인 마음을 갖고 치료를 받아야 한다.

단순운동치료  
(MM101)시 에도  
**회당 2만원**  
보장!!!



### ■ 보험료예시

[기준: 최초계약, 10년만기, 전기납]

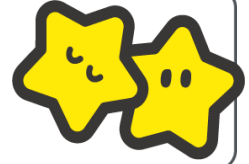
구분		보험료 예시
남자	30세	170
	40세	320
	50세	570
여자	30세	140
	40세	200
	50세	340

### ■ [무]급여주요뇌심질환특정재활치료특약(갱신형) 특정재활치료 분류표

진료행위 코드	진료행위 명칭	진료행위 코드	진료행위 명칭
MM101	단순운동치료	MM200	복합리프틀리치료
MM102	운동치료-복합운동치료	MM301	재활기능치료- 매트 및 이동치료
MM103	운동치료-등속성운동치료	MM302	재활기능치료-보행치료
MM105	중추신경계발달재활치료	MX141	연하장애재활치료
MM111	작업치료-단순작업치료	MZ008	연하재활 기능적전기자극치료
MM112	작업치료-복합작업치료	MM451	심장재활-심장재활교육
MM113	작업치료-특수작업치료	MM452	심장재활-심장재활평가
MM114	일상생활동작훈련치료	MM453	심장재활-심장재활치료
MM190	압박치료	MM151	기능적전기자극치료

### ③ 입원간병인사용보장도 비교해서 가입하세요~

입원 간병인 사용급여도 업계최고수준 **저렴한 보험료로 비갱신 보장!!!**  
**5년마다 10%씩 더 보장하는 체증형 까지!!!**



#### ■ (무)입원간병인사용특약 내용

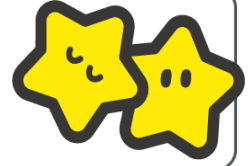
[기준: 해약환급금미지급형, 특약가입금액 1,000만원, 100세만기 20년납, 단위: 원]



※ 출처: 보건복지부

구분		동양생명	S화재	D손보
보장형태		평준형, 체증형	평준형, 체증형	평준형
보장 (최대)	간병인(병·의원)	<b>15만원</b> (1회 입원당 180일 한도, 일평균 7만원 미만 사용시 50% 지급동일)	15만원	12만원
	간병인(요양병원)	3만원	3만원	3만원
	간호간병통합	2만원	3만원	2만원
보험료 (평준형)	남자	40세	22,340	21,465원
		50세	<b>27,050</b>	34,239원
		60세	<b>33,380</b>	45,588원
	여자	40세	29,270	23,538원
		50세	<b>35,370</b>	36,993원
		60세	<b>40,000</b>	42,195원
보험료 (체증형)	남자	40세	<b>31,970</b>	33,156원
		50세	<b>35,950</b>	48,861원
		60세	<b>41,060</b>	59,788원
	여자	40세	42,730	35,058원
		50세	<b>47,810</b>	50,388원
		60세	<b>50,690</b>	53,724원

## 갑상선암, 기타피부암, 제자리암, 경계성종양 진단시에 **보험료의 납입을 지원**해드립니다!!



소액·유사암 발병률 증가...암보험, 보장범위·특약 꼼꼼히 따져야

입력: 2023-02-24 00:00 | 수정: 2023-02-24 05:01

※ 출처: 농민신문 23년 02월 24일자

**진화하는 암보험. 가입 전 고려사항은**

**기술 발달로 달라진 암**

- 소액암·유사암 발병률 증가
- 높아진 암 생존율
- 항암 후유증 줄이는 신의료기술 등장

**가입 전 점검사항**

- 보험사별 암 분류방식 살피기
- 소액암·유사암 등 진단비 보장 범위 확인
- 신의료기술 관련 치료비 특약 살피기
- 통원 치료비 보장 범위 확인

자료: 생명보험협회·손해보험협회

유방암·전립선암 등 '소액암' '유사암' 환자가 증가하고 있다. 의료기술 발달, 건강검진 보편화로 암 검진 정확도가 높아졌기 때문이다. 국립암센터가 지난해말 발표한 암등록통계에 따르면 2020년 유방암(2만4923명)·전립선암(1만6815명) 환자는 2010년보다 각각 74.6%·14.3% 늘었다. 이에 따라 암보험 상품 구성 트렌드도 달라지고 있다. 암보험 가입을 고민한다면 진단비·치료비 등 자신에게 적합한 상품 구성을 따져봐야 한다.

잔여납입기간  
**보험료의 50%**를  
납입지원해 드립니다.

※ (무)보험료납입지원특약(소액암진단)F 가입시

### ■ 보험료예시

[기준: 가입금액 5만원, 20년만기]

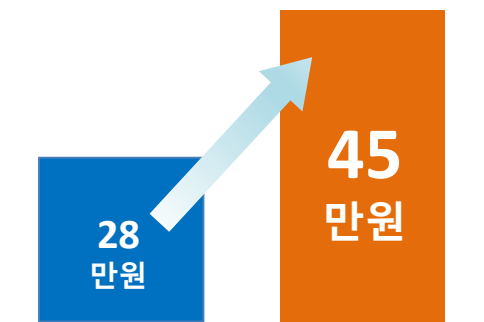
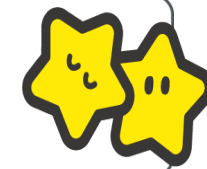
구 분		보험료 예시
남자	30세	535
	40세	785
	50세	979
여자	30세	1,817
	40세	2,194
	50세	2,187



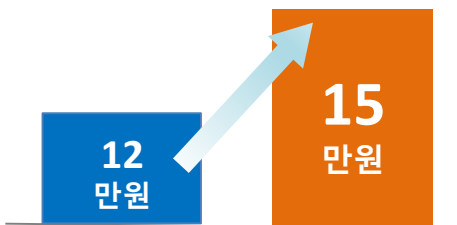
# ④ 꼭 필요한 뇌심 통원비 한도 대폭 확대!!!



암통원비 한도 60만원 확대에 이어  
**뇌/심 통원비 한도도 45만원**으로 확대 하였습니다!!!



상급종합병원  
암통원특약

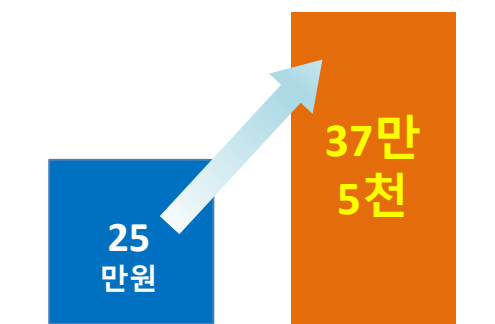


암통원특약

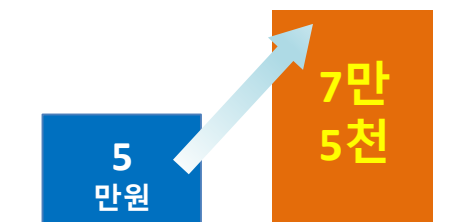


상급종합병원  
암통원비  
**최대 60만원!!!**

[기준: 가입금액 (무)암통원특약F 7,500만원, (무)상급종합병원암통원특약F 22,500만원]



상급종합병원  
뇌혈관질환/허혈심장질환  
통원자금



뇌혈관질환/허혈심장질환  
통원자금

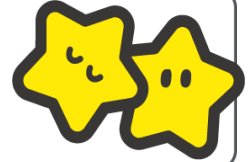


상급종합병원  
뇌/심통원비  
**최대 45만원!!!**

[기준: 가입금액 (무)뇌혈관질환통원특약F, (무)허혈심장질환통원특약F 각 7,500만원]

※ 상품명앞 " 무배당 " 표기 생략

※ 본 자료는 사내 교육을 목적으로 제작 · 사용하는 편집자료로서, 고객에게 교부하거나 배포할 수 없으며, 보험안내자료광고(선전물)로 오인토록 사용하는 것은 법규에 의해 책임을 묻고 있습니다.



# ⑤ 암수술 보장도 다같은 암수술보장이 아닙니다!!

동양생명은  
1회한 지급이 아닌 **회당 수술비**를 지급해 드립니다.

## ■ 변경내용

[기준: 해약환급금미지급형, 종신, 20년납, 특약가입금액 1,000만원]

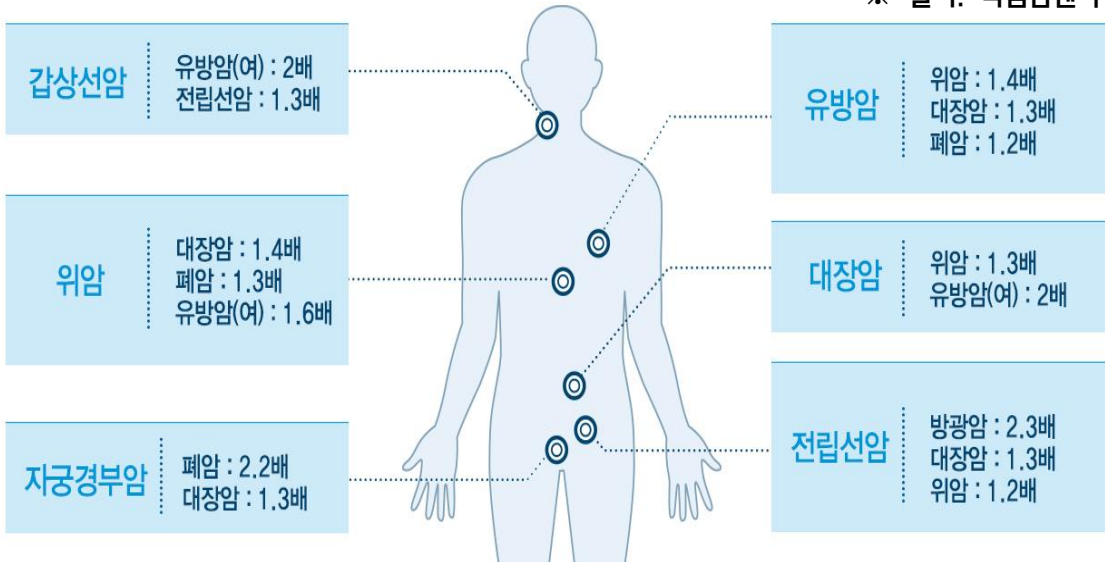
특약명	이 전	변 경
(무)암수술특약F	암 수술 200만원(1회한, 1년 50%)	암 수술 최초 200만원/이후 100만원( <b>회당</b> , 1년 50%)
	소액암* 수술 각 20만원(각1회한, 1년 50%)	소액암* 수술 각 20만원( <b>회당</b> , 1년 50%)

## ■ 보험료

	구 분	보험료
남자	30세	2,150
	40세	2,910
	50세	3,960
여자	30세	1,840
	40세	2,240
	50세	2,430

## ▶ 원발암에 따른 이차발원암 확률

※ 출처: 국립암센터



## ▶ 한번이 끝이 아닌 암

**한국경제** 2017.05.23 지면 B2

**[건강한 인생] 유방암, 5년 생존율 높지만 5년뒤 재발 가능성도 높다**

국내 유방암 재발률은 6~20%  
수술 후 5년 지나도 지속적 검진 필요

10년 전 유방암 2기 판정을 받고 유방을 절제하는 수술을 받은 김모씨(59). 요즘 들어 기침이 잦고 부쩍 숨이 차 병원을 다시 찾았더니 폐와 간에서 암세포가 발견됐다는 진단을 받았다. 수술 이후 항암치료와 함께 정기적으로 검사도 받았지만 암세포 전이나 재발 증세가 없었기에 매년 한 번씩 받던 검진을 4년 전부터 소홀히 한 게 원인이었다. 유방암은 진행 정도에 따라 0기부터 4기까지로 구분된다. 비교적 초기라고 할 수 있는 2기 이내에 발견해 치료하면 생존율이 90%가 넘을 만큼 치료 성적이 좋은 것으로 알려져 있다. 하지만 뒤늦게 재발이 많은 암이다. 한국유방암 학회에 따르면 국내 유방암 재발률은 6~20%다. 유방암은 대부분 5년 이내에 재발한다. 그러나 4명 중 1명으로 10년 후 재발하기 때문에 5년이 지나도 암치러는 표현을 쓰지 않는다.

이 때문에 전문의들은 초기 유방암 치료 이후 5년이 지나 별다른 증상이 없어도 매년 정기검사를 받을 것을 권고한다. 김민균 중앙대병원 유방외과 교수는 "유방암은 표적 치료, 항호르몬 치료 등으로 치료기간이 다른 암에 비해 길다"며 "뒤늦게 재발하는 경우가 많아 수술 후 5년이 지나도 지속적인 검진이 필요하다"고 말했다.

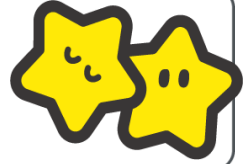
유방암 생존자는 수술한 유방 및 림프절에서의 재발뿐만 아니라 뇌, 폐, 간 등 다른 장기로 전이될 수도 있다. 반대편 유방에 2차적인 추가 암이 발생할 위험이 정상인 보다 높기 때문에 반대편 유방과 난소의 예방적 절제가 권유되기도 한다. 미국의 유명 배우 앤젤리나 졸리는 유방암에 걸리지는 않았지만 유전자 검사 결과 유방암과 관련된 유전자가 있는 것으로 확인되고 있다. 2013년 예방 차원에서 유방을 절제했다.

김 교수는 "젊은 나이에 진단받거나 암 발견 당시 림프절 전이가 있는 등 유방암 재발 위험성으로 분류되는 환자는 주치의와 항호르몬 치료의 연장요법에 대해서도 상의해볼 필요가 있다"고 강조했다.

원근 기자

# ⑥ 전 상품 內 대장점막내암이 일반암기준으로 보장됩니다.

동양생명은 기존 특약들뿐만아니라 갱신형특약들도 대장점막내암을 일반암기준으로 보장합니다.



## 동양생명도 '대장점막내암' 보험금 5배 늘린다

※ 출처: 대한금융신문 22년 12월 14일자

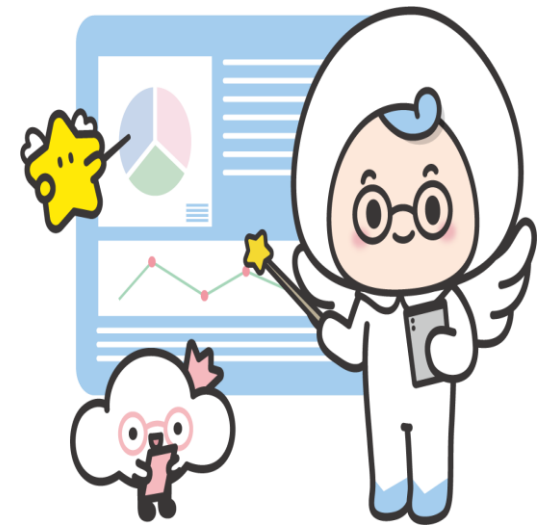
업계에서는 이같은 행보를 두고 동양생명이 유사암 가입한도가 축소된 상황에서 판매 경쟁력을 높이기 위한 전략으로 보고 있다. 앞서 유사암 진단비를 둘러싸고 보험사간 경쟁이 극에 달하자, 금감원과 보험사들은 일반암 대비 유사암의 가입한도 비중을 '100대 20'으로 맞추자는 일종의 신사협정을 맺기도 했다.

한 보험사 관계자는 "그간 소비자들은 대장점막내암이 발병률이 높기 때문에 소액암으로 분류해왔다"며 "소액암 가입한도가 크게 줄어든 상황에서 영업에서 큰 이점이 있는 대장점막내암을 따로 빼내 보장 경쟁력을 높이려는 취지일 것"이라고 말했다.

한편 대장점막내암은 대장에서 발생하는 암의 종류로서 상피내암과 대장암의 중간 단계에 해당한다. 암세포가 상피층을 뚫고 진행됐지만 점막하층에는 도달하지 않은 상태다. 통상 기타피부암, 갑상선암, 경계성종양, 제자리암과 함께 대표적인 소액암으로 꼽힌다.



발병률 높은  
대장점막내암도  
든든하게  
보장받으세요!





## 업계최고 경쟁력의 50%이상 장애형이 새롭게 출시 되었습니다!

[기준: 해약환급금미지급형, 종신, 20년납, 특약가입금액 1,000만원]

특약명	내용
(무)질병장애보장특약F	✓ 3~100% 질병장애 1,000만원 x 장애지급률 ✓ <b>50%이상 질병장애(신설) 1,000만원</b> ✓ 80%이상 질병장애 1,000만원
(무)재해장애보장특약F	✓ 3~100% 재해장애 1,000만원 x 장애지급률 ✓ <b>50%이상 재해장애(신설) 1,000만원</b> ✓ 80%이상 재해장애 1,000만원

보험료 예시		재해장애 (50%이상)	질병장애 (50%이상)
남자	30세	300	7,180
	40세	360	10,080
	50세	420	14,540
여자	30세	110	6,070
	40세	130	8,440
	50세	170	11,900

### ▶ 한눈에 보는 장애분류표 예시

#### 신경계 · 정신행동장애

• 극심한 치매(CDR척도 5점)	100%
• 심한 치매(CDR척도 4점)	80%
• 뚜렷한 치매(CDR 척도 3점)	60%
• 약간의 치매(CDR 척도 2점)	40%

#### 눈의장애

• 한눈의 교정시력 0.02이하	35%
• 한눈의 교정시력 0.1이하	15%
• 한눈꺼풀의 뚜렷한 운동장애	5%

#### 귀의장애

• 두 귀의 청력 상실	80%
• 한 귀의 청력 상실	25%
• 청력의 약간/심한 장애	5/15%

#### 코의장애

• 코의 후각기능 상실	5%
--------------	----

#### 흉복부 장기 및 비뇨생식기의 장애

• 심장이식	100%
• 폐, 신장, 간장의 장기이식 평생 혈액투석	75%
• 위, 대장 또는 췌장 전부절제	50%
• 소장 · 간장 3/4, 한쪽의 폐, 신장 절제	50%
• 쪽 고환 · 난소 상실	50%
• 위, 췌장 50%절제	30%
• 영구 인공항문, 인공심장박동기 삽입	30%

#### 씹어먹거나 말하는 장애

5개/7개/14개 이상 영구치 결손	5%/10%/20%
---------------------	------------

#### 신경계 · 정신행동장애

• 첫째 손가락을 잃었을 때	15%
• 첫째 손가락 이외의 손가락을 잃었을 때 (손가락 하나마다)	10%
• 팔에 인공관절 삽입	20%
• 두팔의 손목이상을 잃었을 때	100%

#### 척추(등뼈)의 장애

• 4개 이상 척추체를 고정된 상태	40%
• 35° 이상의 척추전만증(앞으로 휨)	50%
• 20° 이상의 척추측만증(옆으로 휨)	50%
• 15° 이상의 척추전만증(앞으로 휨)	30%
• 10° 이상의 척추측만증(옆으로 휨)	30%
• 주간판탈출증으로 약간의 신경장애	10%

#### 다리/발가락의 장애

• 첫째 발가락을 잃었을 때	10%
• 첫째 발가락 이외의 발가락을 잃었을 때 (발가락 하나마다)	5%
• 다리에 인공관절 삽입	20%
• 두 다리의 발목이상을 잃었을 때	100%

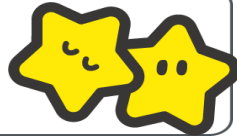
※ 상기 보험금 지급 예시는 이해를 돕기 위한 안내이며, 실제 보험금 지급의 경우 보험금 청구 서류상 질병종류(질병코드)에 따라 보험금이 달라질 수 있습니다.



# ⑧ 뇌/심 보험료가 **파격적으로** 인하되었습니다!!!



## 2대질환 보험료가 말도 안되게 저렴해졌습니다!!!



### ■ 보험료 예시

[기준: 해약환급금미지급형, 종신, 20년남, 각 특약 가입금액 1,000만원]

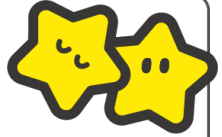
구 분		뇌출혈진단특약F(A1)			뇌혈관질환진단특약F(A1)		
		현 행	변 경	증감률	현 행	변 경	증감률
남자	30세	2,010	1,100	-45.3%	11,560	6,440	-44.3%
	40세	2,580	1,410	-45.3%	16,070	8,740	-45.6%
	50세	3,150	1,690	-46.3%	22,810	12,180	-46.6%
여자	30세	1,780	1,080	-39.3%	11,030	6,900	-37.4%
	40세	2,380	1,430	-39.9%	15,010	9,570	-36.2%
	50세	3,010	1,790	-40.5%	21,050	13,320	-36.7%

구 분		급성심근경색증진단특약F(A1)			허혈심장질환진단특약F(A1)		
		현 행	변 경	증감률	현 행	변 경	증감률
남자	30세	2,880	2,010	-30.2%	11,530	6,530	-43.4%
	40세	3,950	2,700	-31.6%	16,060	9,000	-44.0%
	50세	5,240	3,390	-35.3%	22,190	11,960	-46.1%
여자	30세	1,990	760	-61.8%	6,800	2,710	-60.1%
	40세	2,710	1,010	-62.7%	9,070	3,630	-60.0%
	50세	3,710	1,340	-63.9%	12,440	4,930	-60.4%

※ 본 자료는 사내 교육을 목적으로 제작·사용하는 편집자료로서, 고객에게 교부하거나 배포할 수 없으며, 보험안내자료광고(선전물)로 오인토록 사용하는 것은 법규에 의해 책임을 묻고 있습니다.

# ⑧ 보험료가 **파격적으로** 인하되었습니다!!!

## 납입면제, 보험료 환급특약, 혈전용해치료특약 **보험료도** **대폭인하** 되었습니다.



### ■ 보험료 예시

[기준: 납입면제특약 A1, 해약환급금미지급형, 가입금액 10만원, 20년만기, 전기납]

구분	나이	암 납입면제			뇌혈관질환 납입면제			허혈심장질환 납입면제			말기3대질환 납입면제		
		현행	변경	증감률	현행	변경	증감률	현행	변경	증감률	현행	변경	증감률
남자	30세	1,072	933	-13.0%	1,732	1,091	-37.0%	2,114	1,159	-45.2%	439	382	-13.0%
	40세	3,042	2,639	-13.2%	4,958	3,063	-38.2%	6,218	3,458	-44.4%	1,076	936	-13.0%
	50세	8,146	7,021	-13.8%	12,485	6,426	-48.5%	14,429	7,286	-49.5%	2,325	2,019	-13.2%
여자	30세	1,873	1,627	-13.1%	1,478	608	-58.9%	723	115	-84.1%	260	226	-13.1%
	40세	3,841	3,329	-13.3%	3,869	2,015	-47.9%	1,933	472	-75.6%	486	423	-13.0%
	50세	5,471	4,731	-13.5%	10,359	5,613	-45.8%	5,573	1,439	-74.2%	830	722	-13.0%

[기준: 해약환급금미지급형, 20년만기, 전기납, 가입금액 10만원]

구분	나이	기납입(3대질환)환급			총납입(3대질환)환급			기납입(6대질환)환급			총납입(6대질환)환급		
		현행	변경	증감률	현행	변경	증감률	현행	변경	증감률	현행	변경	증감률
남자	30세	3,542	3,141	-11.3%	6,501	5,724	-12.0%	4,339	3,933	-9.4%	8,059	7,262	-9.9%
	40세	9,043	8,037	-11.1%	18,552	16,228	-12.5%	10,891	9,866	-9.4%	23,092	20,604	-10.8%
	50세	20,700	18,312	-11.5%	54,110	46,183	-14.6%	25,509	23,016	-9.8%	71,904	62,246	-13.4%
여자	30세	3,775	3,451	-8.6%	7,219	6,674	-7.5%	4,171	3,844	-7.8%	8,078	7,526	-6.8%
	40세	6,703	5,760	-14.1%	15,477	13,437	-13.2%	7,404	6,453	-12.8%	17,294	15,196	-12.1%
	50세	10,466	8,414	-19.6%	26,932	21,456	-20.3%	11,827	9,744	-17.6%	30,861	25,070	-18.8%

구분	나이	혈전용해치료특약F(가입금액 200만원)			간편(335)혈전용해치료특약(가입금액 200만원)		
		현행	변경	증감률	현행	변경	증감률
남자	30세	208	134	-35.6%	288	186	-35.4%
	40세	294	186	-36.7%	398	252	-36.7%
	50세	410	252	-38.5%	558	342	-38.7%
여자	30세	176	84	-52.3%	250	126	-49.6%
	40세	246	118	-52.0%	344	172	-50.0%
	50세	346	162	-53.2%	482	236	-51.0%

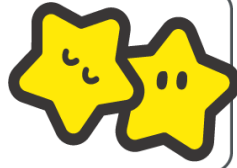
※ 본 자료는 사내 교육을 목적으로 제작·사용하는 편집자료로서, 고객에게 교부하거나 배포할 수 없으며, 보험안내자료광고(선전물)로 오인토록 사용하는 것은 법규에 의해 책임을 묻고 있습니다.

# ⑧ 간편335도 뇌/심 보험료가 **파격적으로** 인하되었습니다!!!



모집인교육용-대외비

## 간편(335)내가만드는보장보험도 **보험료가 말도 안되게** 저렴해졌습니다.



### ■ 보험료 예시

[기준: 해약환급금 미지급형, 가입금액 1,000만원, 종신, 20년남]

구 분		간편(335)뇌출혈진단특약			간편(335)뇌혈관질환진단특약		
		현 행	변 경	증감률	현 행	변 경	증감률
남자	30세	2,680	1,500	<b>-44.0%</b>	12,760	8,300	<b>-35.0%</b>
	40세	3,460	1,940	<b>-43.9%</b>	17,840	11,250	<b>-36.9%</b>
	50세	4,400	2,410	<b>-45.2%</b>	26,340	16,140	<b>-38.7%</b>
여자	30세	2,320	1,450	<b>-37.5%</b>	12,300	8,790	<b>-28.5%</b>
	40세	3,110	1,920	<b>-38.3%</b>	17,030	12,310	<b>-27.7%</b>
	50세	3,900	2,380	<b>-39.0%</b>	24,300	17,280	<b>-28.9%</b>

[기준: 해약환급금 미지급형, 가입금액 1,000만원, 종신, 20년남]

구 분		간편(335)급성심근경색증진단특약			간편(335)허혈심장질환진단특약		
		현 행	변 경	증감률	현 행	변 경	증감률
남자	30세	3,540	2,410	<b>-31.9%</b>	12,610	8,460	<b>-32.9%</b>
	40세	4,840	3,220	<b>-33.5%</b>	17,710	11,700	<b>-33.9%</b>
	50세	6,470	4,080	<b>-36.9%</b>	24,930	15,690	<b>-37.1%</b>
여자	30세	2,770	1,000	<b>-63.9%</b>	8,520	3,920	<b>-54.0%</b>
	40세	3,790	1,350	<b>-64.4%</b>	11,460	5,310	<b>-53.7%</b>
	50세	5,240	1,820	<b>-65.3%</b>	15,780	7,220	<b>-54.2%</b>

[기준: 해약환급금미지급형, 가입금액 10만원, 20년만기, 전기남]

구 분		뇌혈관질환 남입면제			허혈심장질환 남입면제		
		현 행	변 경	증감률	현 행	변 경	증감률
남자	30세	2,008	1,575	<b>-21.60%</b>	2,541	1,628	<b>-35.90%</b>
	40세	5,688	4,395	<b>-22.70%</b>	7,356	4,914	<b>-33.20%</b>
	50세	15,040	9,498	<b>-36.80%</b>	16,729	10,551	<b>-36.90%</b>
여자	30세	1,736	737	<b>-57.50%</b>	1,161	294	<b>-74.70%</b>
	40세	4,819	3,263	<b>-32.30%</b>	2,946	1,145	<b>-61.10%</b>
	50세	12,446	9,103	<b>-26.90%</b>	7,655	3,242	<b>-57.60%</b>

※ 본 자료는 사내 교육을 목적으로 제작 · 사용하는 편집자료로서, 고객에게 교부하거나 배포할 수 없으며, 보험안내자료광고(선전물)로 오인토록 사용하는 것은 법규에 의해 책임을 묻고 있습니다.

# ※ 한장으로 보는 23년 05월 신규특약 정리

[기준: 특약 가입금액 1,000만원]

특약명	보장내용 등				
	구분	중증질환(암)보장형	중증질환(뇌혈관질환)보장형	중증질환(심장질환)보장형	중증치매보장형
산정특례대상보장특약F	지급사유	산정특례 대상 질환 진단 확정후 신규 등록시	산정특례 대상 등록시	산정특례 대상 등록시	“중증치매 I / II” 진단 확정후 신규 등록시
	보장금액	1,000만원 (1회한, 90일면책)	1,000만원 (연1회)	1,000만원 (연1회)	500만원 (1회한, 1년면책)
	비고	√ 대상질환: 암, 제자리암, 경계성종양, 뇌/수막 양성신생물	√ 뇌혈관, 동맥박리 등으로 진단 후 수술 받은 경우	√ 허혈심장, 류마티스심질환, 기타 심장병 등으로 진단 후 수술/약제 투여 받은 경우	√ CDR2점이상 및 MMSE18점이하 & 신경심리검사 등 종합 진단
입원간병인사용특약F	입원간병인사용급여금(요양병원제외)				1일당 15만원(1회 입원당 180일한도, 일평균 7만원 미만 사용시 50% 지급)
	입원간병인사용급여금(요양병원)				1일당 3만원(1회 입원당 180일한도)
	입원간호간병통합서비스사용급여금				1일당 2만원(1회 입원당 180일한도)
	※ 체중형을 가입한 경우, 계약일로부터 매 5년마다 간병인(또는 간호간병통합서비스)사용급여금이 10%씩 정액 체증됨 ※ 보험기간은 30년만기, 90/100세만기 운영				
보험료 납입지원특약F	소액암 진단시			가입금액 × 잔여납입기간(월) 확정지급(최초1회한)	
뇌혈관질환입원특약F	뇌혈관질환으로 입원/상급종합병원 입원			1만원/5만원(1일이상 120일한)	
허혈심장질환입원특약F	허혈심장질환으로 입원/상급종합병원 입원			1만원/5만원(1일이상 120일한)	
2대질환중환자실입원특약F	뇌혈관질환/허혈심장질환으로 중환자실 입원			10만원/10만원(각 1일이상 60일한)	
급여양전자방출단층촬영(PET)검사특약(갱신형)	급여 양전자방출단층촬영(PET)검사			5만원(연간1회한, 최초계약 1년미만 50%지급)	
급여뇌·심장질환특정검사 지원비특약F(갱신형)	뇌심질환으로 급여 “뇌CT, 심장CT, 심장MRI, 심장초음파, 뇌파, 뇌척수액검사” 를 받는 경우			10만원(연간1회한)	
	뇌심질환으로 급여 “뇌혈관조영술 또는 관상동맥조영술” 을 받는 경우			10만원(연간1회한)	
급여주요뇌심질환 특정재활치료(갱신형)	“주요뇌심질환”(I21~23, I60~66)으로 진단확정 되고 급여 특정재활치료를 받은 경우			회당 2만원(1일 1회한, 연간100회한도)	

※ 상품명 앞 " 무배당 " 표기 생략

# ※ 한장으로 보는 23년 05월 개정내용 정리

[기준: 특약 가입금액 1,000만원, 뇌혈관질환/심장질환 통원특약F 최대가입한도]

구분	현행	변경
암진단 관련	삭감완화형: 가입후 180일 이내 유방암 진단시 진단비의 10% 지급 (그 외 감액기간은 없음) ※ 암 면책기간: 90일	삭감없음형 가입시: 유방암 감액기간 삭제 → <b>전체 암에 대해 감액기간 삭제</b> ※ 암 면책기간: 90일
재해장해보장특약F	3~100% 재해장해 1,000만원 x 장해지급률 80% 이상 재해장해 1,000만원	3~100% 재해장해 1,000만원 x 장해지급률 80% 이상 재해장해 1,000만원 <b>50% 이상 재해장해(신규)</b> 1,000만원
질병장해보장특약F	3~100% 질병장해 1,000만원 x 장해지급률 80% 이상 질병장해 1,000만원	3~100% 질병장해 1,000만원 x 장해지급률 80% 이상 질병장해 1,000만원 <b>50% 이상 질병장해(신규)</b> 1,000만원
암수술특약F	암 수술 200만원(1회한, 1년 50%) 소액암 수술 각 20만원(각1회한, 1년 50%)	암 수술 최초 200만원/이후 100만원( <b>회당</b> , 1년 50%) 소액암 수술 각 20만원( <b>회당</b> , 1년 50%)
대장점막내암	일부 특약 內 소액암 분류	<b>전 상품</b> 內 대장점막내암 일반암 분류
뇌혈관질환통원특약F / 허혈심장질환통원특약F	뇌혈관질환 통원비 최대한도 5만원 뇌혈관질환 상급종합병원통원비 최대한도 25만원 허혈심장질환 통원비 최대한도 5만원 허혈심장질환 상급종합병원통원비 최대한도 25만원	뇌혈관질환 통원비 최대한도 <b>7만5천원</b> 뇌혈관질환 상급종합병원통원비 최대한도 <b>37만5천원</b> 허혈심장질환 통원비 최대한도 <b>7만5천원</b> 허혈심장질환 상급종합병원통원비 최대한도 <b>37만5천원</b>
간편(335) 뇌혈관질환통원특약F / 허혈심장질환통원특약F	뇌혈관질환 통원비 최대한도 3만원 뇌혈관질환 상급종합병원통원비 최대한도 15만원 허혈심장질환 통원비 최대한도 3만원 허혈심장질환 상급종합병원통원비 최대한도 15만원	뇌혈관질환 통원비 최대한도 <b>5만원</b> 뇌혈관질환 상급종합병원통원비 최대한도 <b>20만원</b> 허혈심장질환 통원비 최대한도 <b>5만원</b> 허혈심장질환 상급종합병원통원비 최대한도 <b>20만원</b>
보험료 인하	-	뇌출혈진단, 뇌혈관질환진단, 급성심근경색증진단, 허혈심장질환진단, 암/뇌혈관질환/허혈심장질환/말기3대질환 납입면제, 보험료 환급특약, 혈전용해치료 특약 <b>보험료 대폭인하</b> ※ <b>간편한(335) 보험료도 동일 인하</b>

※ 상품명 앞 " 무배당 " 표기 생략

※ 본 자료는 사내 교육을 목적으로 제작·사용하는 편집자료로서, 고객에게 교부하거나 배포할 수 없으며, 보험안내자료광고(선전물)로 오인토록 사용하는 것은 법규에 의해 책임을 묻고 있습니다.

■ 신규특약 대상상품

신규특약명	상품명
신규특약 전부	내가만드는보장보험 유니버설더확실한중신보험
무배당재해장해보장특약F(A1) 50%이상장해형	간편한(335)내가만드는보장보험 알뜰플러스중신보험 VIP플러스정기보험

■ 개정대상 상품

변경특약	변경상품	변경특약	변경상품			
암수술 (1회한 → 회당지급)	간편한(335)내가만드는보장보험 NEW내가만드는보장보험 유니버설더확실한중신보험	보험료 인하 (뇌/심질환 진단)	NEW실속플러스하나로암보험 NEW실속하나로암보험 VIP플러스정기보험 간병비플러스치매보험 간편한(335)내가만드는보장보험 꿈나무우리아이보험 NEW내가만드는보장보험 알뜰플러스중신보험 알찬치료비보장보험 유니버설더확실한중신보험 꿈나무우리아이보험			
암 감액기간 삭제 (유방암)	NEW내가만드는보장보험(삭감없음특약) 유니버설더확실한중신보험(삭감없음특약)		보험료 인하 (보험료 환급특약)	NEW내가만드는보장보험 알뜰플러스중신보험 알찬치료비보장보험 유니버설더확실한중신보험 꿈나무우리아이보험		
대장점막내암 일반암 분류(추가)	The간편한건강보험(갱신형) VIP플러스정기보험 간편한내가만드는보장보험(갱신형) 내가만드는보장보험(갱신형) 간편한알뜰플러스중신보험 알뜰플러스중신보험 유니버설더확실한중신보험(갱신형특약)			보험료 인하 (납입면제특약)	The간편한건강보험(갱신형) 간편한(335)내가만드는보장보험 간편한내가만드는보장보험(갱신형) 꿈나무우리아이보험 NEW내가만드는보장보험 유니버설더확실한중신보험	
뇌혈관질환통원특약F / 허혈심장질환통원특약F (상급종합병원 기준 통원비 한도 45만원으로 확대)	NEW내가만드는보장보험				The간편한건강보험(갱신형) 간편한(335)내가만드는보장보험 간편한내가만드는보장보험(갱신형) 꿈나무우리아이보험 NEW내가만드는보장보험 유니버설더확실한중신보험	
보험료인하 (혈전용해치료특약)	간편한(335)내가만드는보장보험 NEW내가만드는보장보험 유니버설더확실한중신보험					The간편한건강보험(갱신형) 간편한(335)내가만드는보장보험 간편한내가만드는보장보험(갱신형) 꿈나무우리아이보험 NEW내가만드는보장보험 유니버설더확실한중신보험

■ 판매중지 상품

판매중지특약	중지특약 부가상품
The간편 급성심근경색증보장특약(갱신형)	간편한내가만드는보장보험(갱신형)
The간편 뇌출중보장특약(갱신형)	내가만드는보장보험(갱신형)
The간편 뇌출혈보장특약(갱신형)	The간편한건강보험(갱신형)
The간편 뇌혈관질환보장특약(갱신형)	간편한알뜰플러스중신보험
The간편 허혈심장질환보장특약(갱신형)	알뜰플러스중신보험
급성심근경색증진단특약G(갱신형)	유니버설더확실한중신보험
	VIP플러스정기보험
	누구나행복연금보험
	리셋플러스변액연금보험

## ■ 신규 & 개정특약 가입한도 [보장금액 괄호표기]

[가입금액기준, 단위: 만원]

특약명	40세이하	50세이하	60세이하	65세이하	66세이상
산정특례대상보장특약F(암)	1,000	1,000	1,000	500	500
산정특례대상보장특약F(심장)	2,000	2,000	2,000	500	500
산정특례대상보장특약F(뇌혈관질환)	2,000	2,000	2,000	500	500
산정특례대상보장특약F(중증치매)	500	500	500	500	500
뇌혈관질환입원특약F	3,000(15만원/3만원)	3,000(15만원/3만원)	2,000	1,000	1,000
허혈심장질환입원특약F	4,000(20만원/4만원)	4,000(20만원/4만원)	3,000	2,000	1,000
2대질환중환자실입원특약F	5,000(50만원)	5,000(50만원)	3,000	2,000	가입불가
급여뇌·심장질환특정검사지원비특약(갱)	3,000(30만원)	3,000(30만원)	3,000	3,000	3,000
급여주요뇌심장질환특정재활치료특약(갱)	1,000(2만원)	1,000(2만원)	1,000	1,000	1,000
급여양전자방출단층촬영(PET)검사특약(갱)	2,000(10만원)	2,000(10만원)	2,000	2,000	2,000
재해장해보장특약F(A1)50%이상장해형	2,000	2,000	2,000	2,000	2,000
질병장해보장특약F(A1)50%이상장해형	1,000	1,000	500	500	가입불가
입원간병인사용특약F	1,000	1,000	1,000	1,000	1,000
뇌혈관질환진단	5,000	5,000	1,000	500	가입불가
간편(335)뇌혈관질환진단	3,000	3,000	1,500	500	100
뇌혈관질환통원	7,500(45만원)	7,500(45만원)	5,000	3,000	1,000
간편(335)뇌혈관질환통원	4,000(25만원)	4,000(25만원)	4,000	3,000	3,000
허혈심장질환진단	5,000	5,000	1,000	500	가입불가
간편(335)허혈심장질환진단	3,000	3,000	1,500	500	100
허혈심장질환통원	7,500(45만원)	7,500(45만원)	5,000	3,000	1,000
간편(335)허혈심장질환통원	4,000(25만원)	4,000(25만원)	4,000	3,000	3,000

## ■ 2대질환관련 합산한도

[단위: 만원]

구 분	뇌혈관/허혈심장질환진단	산정특례(뇌/심장보장)	통합 합산 한도
50세이하	5,000	2,000	최대 5,000
60세이하	1,000	2,000	최대 3,000
65세이하	500	500	최대 1,000
66세이상	가입불가	500	최대 500

※ 보험료납입지원특약(소액암진단)의 경우 보험료납입면제(암)특약 동시부가, 납입보험료 8만원 이하시 부가가능

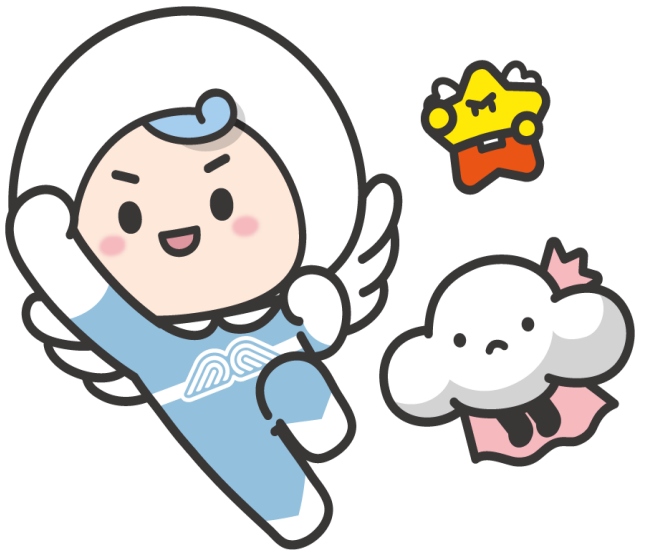
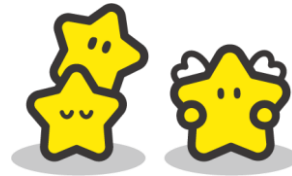


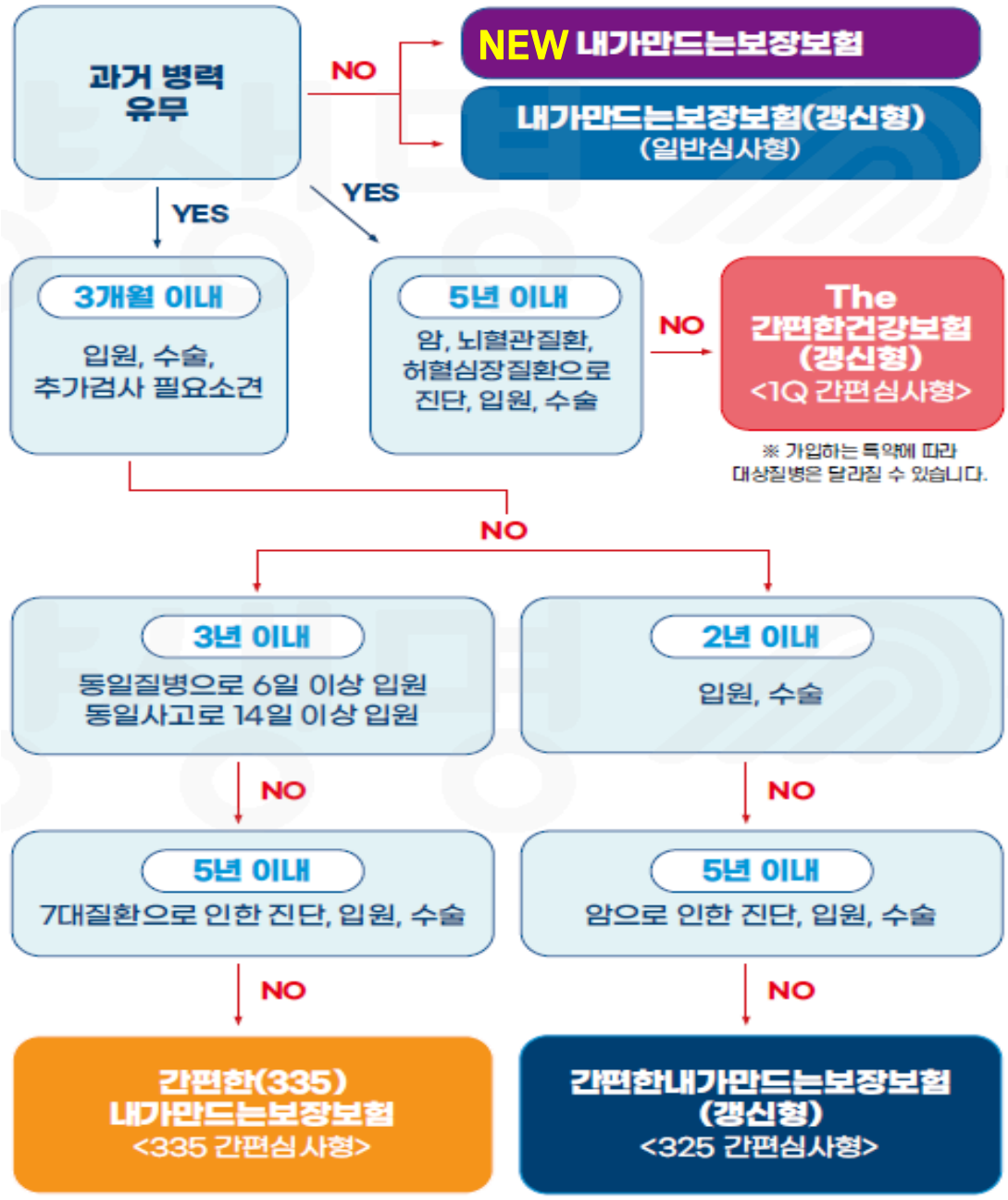
## 23.05월 주요마케팅포인트안내①

### ▶ (무)수호천사NEW내가만드는보장보험 안내(간편한335포함)



# 좋은 보험이란?





### 내가만드는보장보험 4종

- 나이가 많아도 병력이 있어도 가입할 수 있는 **종합건강보험 라인업 구축**
- 과거 입원/수술 병력 없이 건강하다면?  
내가만드는보장보험 / 내가만드는보장보험(갱신형)
- 과거 입원/수술 병력이 있다면?  
간편한(335)내가만드는보장보험 / 간편한내가만드는보장보험(갱신형)  
The간편한건강보험(갱신형)
- 과거 입원/수술 병력이 있다면, 각 상품별 알릴의무에 따라  
**나의 상황에 맞는 상품을 선택하세요**  
→ 335간편심사형? 간편한(335)내가만드는보장보험!  
325간편심사형? 간편한내가만드는보장보험(갱신형)!  
1Q 간편심사형? The간편한건강보험(갱신형)!
- **질병수술보장(1-7종)특약F, 재해수술보장(1-7종)특약F 신규 출시로**  
**종합건강보험 경쟁력 강화**

## 핵심포인트

※ 전 상품 동일(갱신형 포함됨)

소액암	일반암
기타피부암 갑상선암 제자리암 경계성종양 <span style="border: 1px dashed red; border-radius: 15px; padding: 2px;">대장점막내암</span>	 <b>대장점막내암</b> 일반암으로 재분류

※ 본 자료는 사내 교육을 목적으로 제작·사용하는 편집자료로서, 고객에게 교부하거나 배포할 수 없으며, 보험안내자료광고(선전물)로 오인토록 사용하는 것은 법규에 의해 책임을 묻고 있습니다.

## 내가만드는보장보험

### 3대질환보장 특약신설, 인수기준 UP, 보험료 대폭 Down

※ 간편(335)내가만드는보장보험: 보험료 인하, 암수술(회당지급)개정, 뇌/심통원비확대 해당



신규		개정	
산정특례진단	특약 신설	암진단 관련	전체 암 감액기간 삭제(유방암도 삭제)
입원간병인사용		질병/재해장해 보장특약F	50%이상 장애형 신설
보험료 납입지원(소액암)		암수술특약F	수술시 보험금 1회한 지급 에서 회당 지급으로 변경
뇌혈관질환입원		대장점막내암	갱신형 특약 內 대장점막내암도 일반암분류 → 전 상품 內 대장점막내암 일반암분류
허혈심장질환입원		뇌/심 통원비	뇌혈관/심장질환 통원비 한도 회당 45만원으로 확대 간편(335)는 25만원으로 확대
2대질환중환자실입원		보험료 인하	뇌/심장질환 진단, 납입면제, 보험료환급, 혈전용해치료등
급여양전자방출단층촬영 (PET)검사(갱신형)			
급여뇌·심장질환 특정검사(갱신형)			
급여주요뇌심질환 특정재활치료(갱신형)			

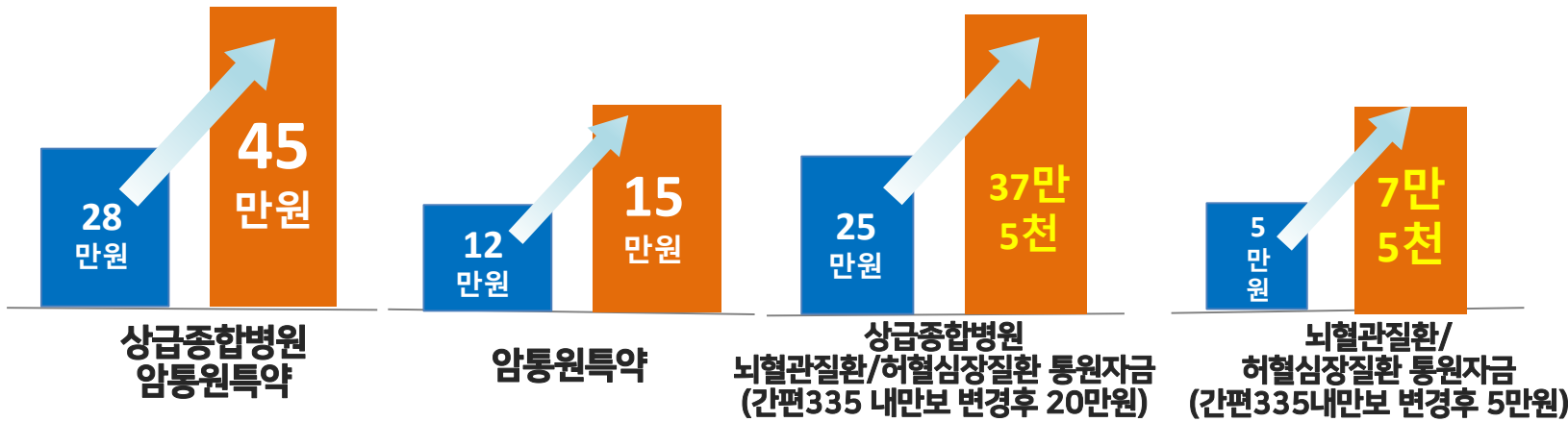
※ 상품명앞 “무배당수호천사”, 특약명앞 “무배당” 표기 생략

# 암치료비보장 인수기준도 **대폭 확대** 되었습니다!!

**내가만드는보장보험, 간편한(335)내가만드는보장보험**  
**3대질환 인수기준 파격적으로 확대!!!**

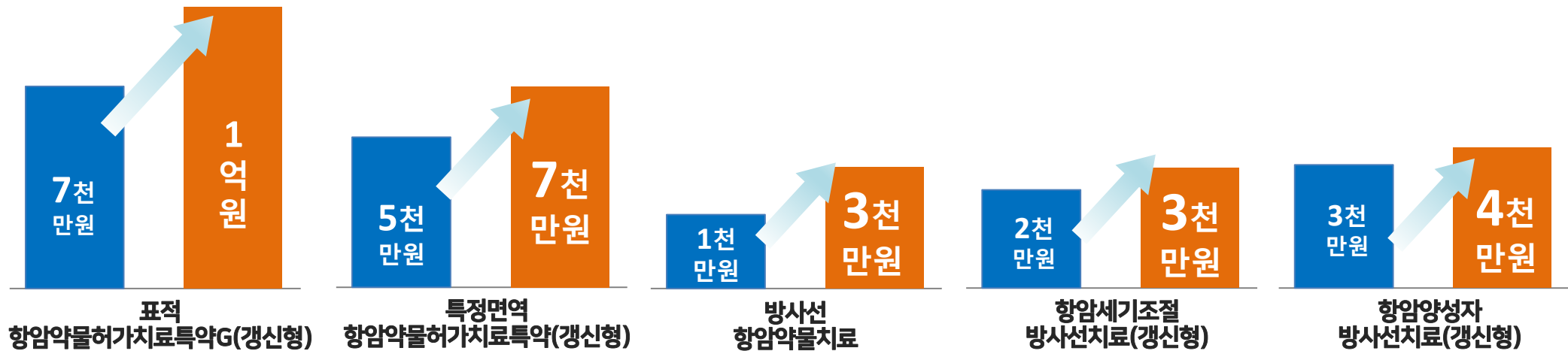
■ **변경 전**  
(내만보기준)

■ **변경 후**  
(암의 경우 두 상품 동일)  
(뇌/심통원의 경우 내용참조)



**상급종합병원  
암통원비  
최대 60만원**

**상급종합병원  
뇌/심통원비  
최대 45만원!!!**



※ 상기에시는 **보장금액** 기준  
 ※ 상품명앞 “무배당수호천사”, 특약명앞 “무배당” 표기 생략

(무)수호천사 NEW내가만드는보장보험(간편한335포함)으로 **횡수제한없이**  
**상급종합병원 암통원시 회당 최대 60만원** 보장가능!!

경제

[아는보험] **암보험 최신 트렌드는 '치료비' 보장**

※ 출처: 헤럴드경제 09월 30일자 참고

2022.09.30 09:05

과거 암보험은 진단비·입원비·수술비로 한정  
 기술 발전으로 최근에는 보험도 '치료'에 중점  
 통원치료, 전조증상 치료 등 보장내역 확인은 필수



**암 통원치료, 입원치료만큼 효과적**

※ 출처: 메디컬투데이 06월 17일자 참고

고동현 기자 / 기사승인 : 2022-06-17 16:07:08

[메디컬투데이=고동현 기자] 보통 암을 선고받고 치료 계획을 수립하게 되면 입원을 통한 치료를 많이 고려하게 된다. 암에 걸렸다고 하면 입원부터 해야 한다는 관념이 있는 것이다.

그렇지만, 실제로 암 환자들을 대상으로 이야기를 나누어 보면 암이나 암치료가 무서운 것이 아니라 입원으로 인해 가족들과 떨어지는 것이 더 두렵다고들 한다. 병원에 갇혀서만 있으면 오히려 낙담하기 쉬워 더 우울해지고, 그에 따라 치료에 대한 의지도 줄어들게 될 수 있는 것이다. 실제로 요양병원에 장기입원한 60세 이상 환자들을 대상으로 조사해 보면 30%가 넘는 환자들이 우울증 증세로 추정되는 것으로 나타났다.

이렇게 암 자체의 증상과 통증뿐만 아닌 표준치료의 부작용, 재발과 전이에 대한 두려움, 입원에 의한 우울증 등 암 환자의 정신적 고통을 디스트레스(Distress)라고 한다. 최근에는 신체에 대한 관리뿐 아닌 정신적인 디스트레스 관리 또한 암 치료에 있어 필수적인 요소로 부각되고 있다.



① 상급종합병원 암통원특약 **45만원** +  
 [가입금액 22,500만원]

② 암통원 특약 **15만원**  
 [가입금액 7,500만원]

= **회당 60만원** (일반암기준)

※ 소액암(기감제경\*)  
 직접치료 통원시 **회당 30만원**

※ 특약명 앞 “무배당” 생략 ※ 기감제경: 기타피부암, 감상선암, 제자리암, 경계성종양

**꼭 필요한 뇌/심통원비 준비!!! 든든하게 한도 확대!!!**

(무)수호천사 NEW내가만드는보장보험으로  
**상급종합병원 뇌/심통원시 회당 최대 45만원** 보장가능!!

**심장·뇌혈관질환 통원치료 보험금 10년새 30배↑**

※출처: 한국보험신문19년 10월 17일자 참조

[한국보험신문=성기환 기자] 급속한 고령화로 심장과 뇌혈관 질환으로 인한 보험금 지급액이 꾸준히 증가하고 있다. 특히 최근에는 의료기술 발달과 의료환경 개선으로 심장과 뇌혈관 질환 발병 시 입원과 통원을 하면서 장기간 치료를 받는 경우가 많아 입원과 통원 치료비를 보장하는 생존 보험금 지급액이 급격히 늘어나고 있는 것으로 나타났다.

뇌혈관질환으로 인한 지급보험금도 2009년 895억원에서 2018년 1518억원으로 꾸준히 증가했다. 뇌혈관질환의 경우는 진단으로 인한 지급액이 5285억원으로 가장 많은 비중을 차지했다. 뇌혈관 질환 관련 입원과 통원으로 지급한 보험금 지급 건수는 10년새 각각 1.8배, 31배 증가했다.

삼성생명 인생명융연구소는 “급속한 고령화로 앓은 물론 심장과 뇌혈관 질환이 꾸준히 증가하는 추세로 이러한 질환은 오랜 치료기간이 필요하기 때문에 건강보험이나 이보험으로 미리 대비해 두는 것이 좋다”고 조언했다.

※ 특약명 앞 “무배당” 생략

(기준: 가입금액 7,500만원)

① 뇌혈관질환통원특약  
 - 상급종합병원 통원비 37만5천원  
   통원비 7만 5천원

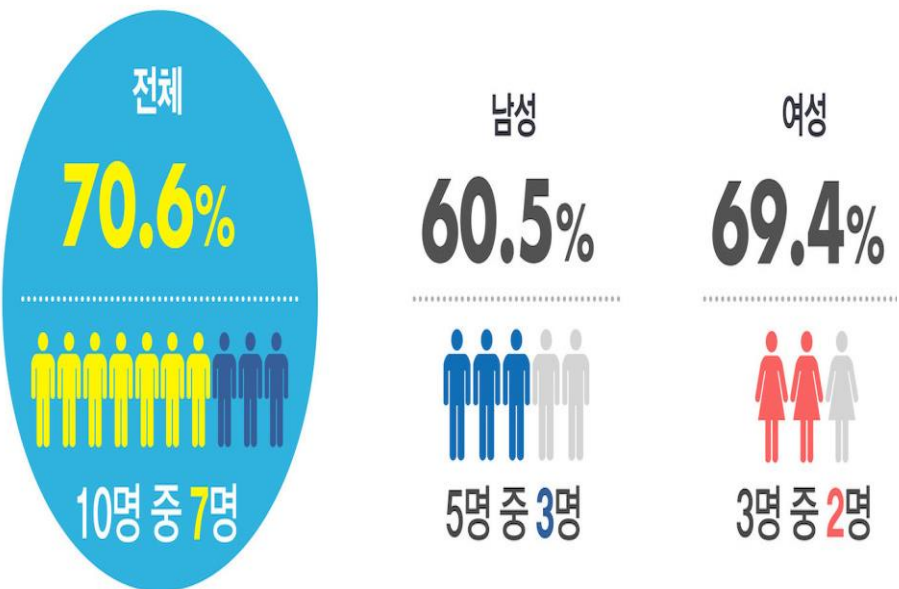
② 허혈심장질환통원특약  
 - 상급종합병원 통원비 37만5천원  
   통원비 7만 5천원

**= 뇌/심 통원 회당 45만원**

**꼭 필요한 (무)수호천사 내가만드는보장보험(간편한335포함) 內  
최신 암치료보장 특약 보장 한도를 대폭 Upgrade!!!**

■ 암, 치료기술의 발달로 10명중 7명 완치시대!  
**최신 암치료보장을 준비**해야 합니다!!

▶ 모든 암 생존율 현황



▶ 가입한도 확대내용

변경특약	최대 가입금액
표적항암약물허가치료특약G(갱신형)	~50세: <b>1억원</b> , ~65세: 7천만원, ~70세 6천만원
특정면역항암약물허가치료특약(갱신형)	~50세: <b>7천만원</b> , ~65세: 5천만원, ~70세 4천만원
항암세기조절방사선치료특약(갱신형)	~50세: <b>3천만원</b> , ~65세: 2천만원, ~70세 5백만원
항암양성자방사선치료특약(갱신형)	~50세: <b>4천만원</b> , ~65세: 3천만원, ~70세 2천만원
방사선항암약물치료특약F	~50세: <b>3억원</b> , ~65세: 2억원, ~70세 1억원

※ 출처: 국가암정보센터 모든암 5년 상대생존율

※ 특약명 앞 “무배당” 생략



## 수술보장도 비교하면 할수록 역시 동양생명!!!

▶ 내가만드는보장보험, 간편한(335)내가만드는보장보험, 꿈나무우리아이보험 內 부가가능

[기준 : 남자 40세]

구 분	동양생명	S생명	M화재	D손보
1종 가입한도	30만원	20만원	30만원	10만원
2종 가입한도	30만원	40만원	30만원	20만원
3종 가입한도	60만원	60만원	50만원	30만원
4종 가입한도	100만원	100만원	100만원	40만원
5종 가입한도	500만원	200만원	500만원	90만원
6종 가입한도	1,000만원	600만원	1,000만원	200만원
7종 가입한도	2,000만원	1,000만원	2,000만원	600만원
보장범위	질병/재해	질병/재해	질병/상해	질병/상해
	급여	급여	급여	질병 9종 限 비급여 적용
1~5종수술 동시 가입	가능	불가	불가	불가
보장하는 코드	634개	634개	630개	630개
지급사유	1회 입/통원당 1회, 코드당 연3회 限	1회 입/통원당 1회, 코드당 연1회 限	1회 입/통원당 1회, 코드당 연3회 限	1회 입/통원당 1회, 코드당 연1회 限

# 한장으로 보는 질병·재해수술보장(1~7종)특약

## 폭 넓은 보장

**634개의 수술코드 보장**

1회 입/통원당 1회  
코드당 연3회 한

## 자유로운 설계

각각의 종별로(1~7종)  
원하는 금액 선택가입 가능!!

## 꼼꼼한 보장

관혈, 비관혈수술 무관하게  
수술코드로 보장  
(급여수술보장)

디스크(추간판장애)(B175~B176): **30만원**

탈장(G222~G224): **30만원**

중수염(G211~G214): **60만원**

치핵(G271,G272): **30만원**

슬관절치환술(인공관절)(I031~I033): **60만원**

핀(체내고정장치)제거(I220): **30만원**

하지손상피부이식(X011,X021,X030): **50만원**



뇌혈관수술(B021~B022): **2,000만원**

백내장(C080): **30만원**  
녹내장(C091~C094): **30만원**

수면무호흡증후군(E032~E034): **30만원**

편도염(D161~D162): **30만원**

심장판막수술, 관상동맥우회로조정술  
(F021~F023,F031~F033,F041~F044): **2000만원**

※ 각 종별(1~7종) 가입금액 최대 가입기준 예시

※ 상기 보험금 지급 예시는 이해를 돕기 위한 안내이며, 치료의 방법과 수술코드에 따라 지급보험금이 달라질 수 있기에 세부내용의 경우 약관을 참조하시기 바랍니다.

※ 본 자료는 사내 교육을 목적으로 제작·사용하는 편집자료로서, 고객에게 교부하거나 배포할 수 없으며, 보험안내자료광고(선전물)로 오인토록 사용하는 것은 법규에 의해 책임을 묻고 있습니다.

(무)질병·재해수술(1~7종)특약은 **수술코드**로!!!, 동시가입 가능!!!  
 (무)수술보장특약F(1~5종)특약은 **수술행위**로 보장

구분	기존(1~5종 수술)	신규(1~7종 수술)
내용	<ul style="list-style-type: none"> <li>○ 급여/비급여 여부 무관 보장</li> <li>○ 동일 수술에 대한 횟수 제한 없음</li> </ul>	<ul style="list-style-type: none"> <li>○ 모호한 서술적 정의없이, 수술코드로 정의</li> <li>○ 기존 수술 정의에서 시술로 분류되던, 일부 의료 행위 보장</li> </ul>

## ■ 보험금 지급예시

분류	수술코드	수술명	질병수술보장(1~7종)특약 과 최대한도 지급기준	수술명	수술보장특약F 최대한도 지급기준
백내장	C080	후발성백내장수술	1종(30만원)	백내장,수정체관혈수술	1종(10만원)
안검하수	C121~C127	복잡, 주요안검수술 제1~3형	1종(30만원)	안검하수증수술(안검내반중제외)	1종(10만원)
축농증(부비동염)	D051~D054	부비동개방수술	1종(30만원)	만성부비강염 근본수술	1종(10만원)
탈장	G222~G224	탈장수술(복강경, 개복)	1종(30만원)	탈장근본수술	1종(10만원)
치핵	G271,G272	주요, 단순 치핵수술	1종(30만원)	치루,탈항,치핵근본수술	1종(10만원)
위내시경 시술	G503~G505	위내시경시술	1종(30만원)	내시경 수술	뇌, 심장 3종(50만원) 후두, 흉부장기, 복부장기등 2종(30만원) 비뇨, 생식기, 발가락등 1종(10만원)
디스크	B175~B176, B161~163 B161~163	기타척추수술 척추변형 척추고정술	1종(30만원) 5종(500만원)	척추골, 골반골, 추간판 관혈수술	3종(50만원)
제왕절개	0011~0013, 0022~0024	제왕절개분만	1종(30만원)	제왕절개만출술	1종(10만원)
편도염	D161~D162	편도 및 아데노이드수술	1종(30만원)	편도, 아데노이드 절제수술	1종(10만원)
녹내장	C091~C094	녹내장수술	2종(30만원)	녹내장관혈수술	3종(50만원)
전립선	L060	전립선수술	2종(30만원)	전립선관혈수술	2종(30만원)
중수염	G211~G214	중수절제술	3종(60만원)	중수절제술	2종(30만원)
조혈모세포이식	A061,A062	조혈모세포이식	7종(2,000만원)	비고형암 비관혈적 근치술	5종(300만원)

※ 상기 보험금 지급 예시는 이해를 돕기 위한 안내이며, 치료의 방법과 수술코드에 따라 지급보험금이 달라질 수 있기에 세부내용의 경우 약관을 참조하시기 바랍니다.

# 의료보장특약도 업그레이드 되었습니다.

## ■ 동양생명 대표특약 의료보장특약이 가벼운 보험료로 필요보장에만 집중해 새로 태어났습니다.

### 이전 의료보장특약

최대 가입한도 1,000만원기준

#### 삭제

2대질환진단비	2,000만원
장기이식수술비	1,000만원
조혈모세포이식수술비	500만원
통풍치료비	50만원
대상포진 치료비	100만원
대상포진 눈병치료비	100만원

※ 최초 1회한

#### 1~6종 질병입원비

1종질병	5만원
2종질병	3만원
3종질병	2만원
4~6종질병	1만원

※ 3일초과 1일당 120일 한도

#### 1~5종 질병수술비

1종질병	300만원
2종질병	200만원
3종질병	100만원
4종질병	50만원
5종질병	20만원

※ 3일초과 1일당 120일 한도

### 의료보장특약 질병입원(입원형)

1종질병	5만원
2종질병	3만원
3종질병	2만원

※ 가입금액:1,000만원기준  
※ 입원 1일당 120일 한도

#### 가입한도

**2,000만원**

※ 꿈나무우리아이보험 3,000만원

### 의료보장특약 질병입원(입원형II)

4~6종질병	1만원
--------	-----

※ 가입금액:1,000만원기준  
※ 입원 1일당 120일 한도

#### 가입한도

**2,000만원**

### 의료보장특약 질병수술(수술형)

1종질병	300만원
2종질병	200만원
3종질병	100만원

※ 가입금액:1,000만원기준  
※ 수술 1회당

#### 가입한도

**2,000만원**

※ 꿈나무우리아이보험 4,000만원

### 의료보장특약 질병수술(수술형II)

4종질병	50만원
5종질병	20만원

※ 가입금액:1,000만원기준  
※ 수술 1회당

#### 가입한도

**1,000만원**

※ 꿈나무우리아이보험 2,000만원

※ 상품명 앞 "무배당수호천사", 특약명 앞 "무배당"표기 생략

※ 본 자료는 사내 교육을 목적으로 제작·사용하는 편집자료로서, 고객에게 교부하거나 배포할 수 없으며, 보험내자료광고(선전물)로 오인토록 사용하는 것은 법규에 의해 책임을 묻고 있습니다.

## 자유로워진 설계

질병수술: 1~3종, 4~5종  
질병입원: 1~3종, 4~6종으로 세분화

## 저렴해진 보험료

입원 · 수술보장에만 집중!!  
기존대비 저렴한 보험료

## 넉넉해진 가입한도

1~3종 질병수술, 1~6종 질병입원  
가입한도 파격적 확대

수술건수 1위 백내장 20만원

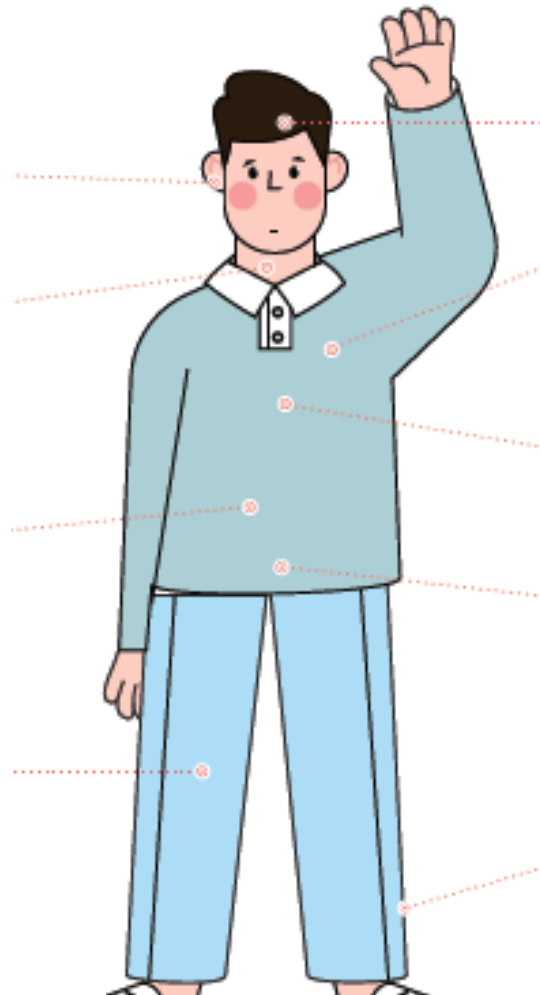
편도절제술 20만원

담낭절제술 100만원

중수절제술 50만원

슬관절치환술 50~100만원

서혜 및 대퇴 허니아 수술 100만원



내시경하 부비동 수술 20만원

스텐트삽입술 20~300만원

심장 카테터 삽입술 50~300만원

수술건수 2위 일반척주수술 50~100만원

수술건수 3위 치핵수술 20만원

정맥류 결찰 및 제거수술 50만원

※ 각 가입금액 1,000만원 기준 예시

※ 상기 보험금 지급 예시는 이해를 돕기 위한 안내이며, 치료의 방법과 수술코드에 따라 지급보험금이 달라질 수 있기에 세부내용의 경우 약관을 참조하시기 바랍니다.

※ 본 자료는 사내 교육을 목적으로 제작 · 사용하는 편집자료로서, 고객에게 교부하거나 배포할 수 없으며, 보험안내자료광고(선전물)로 오인토록 사용하는 것은 법규에 의해 책임을 묻고 있습니다.

## 자유로워진 설계

질병수술: 1~3종, 4~5종  
질병입원: 1~3종, 4~6종으로 세분화

## 저렴해진 보험료

입원 · 수술보장에만 집중!!  
기존대비 저렴한 보험료

## 넉넉해진 가입한도

1~3종 질병수술, 1~6종 질병입원  
가입한도 파격적 확대

백내장 20만원

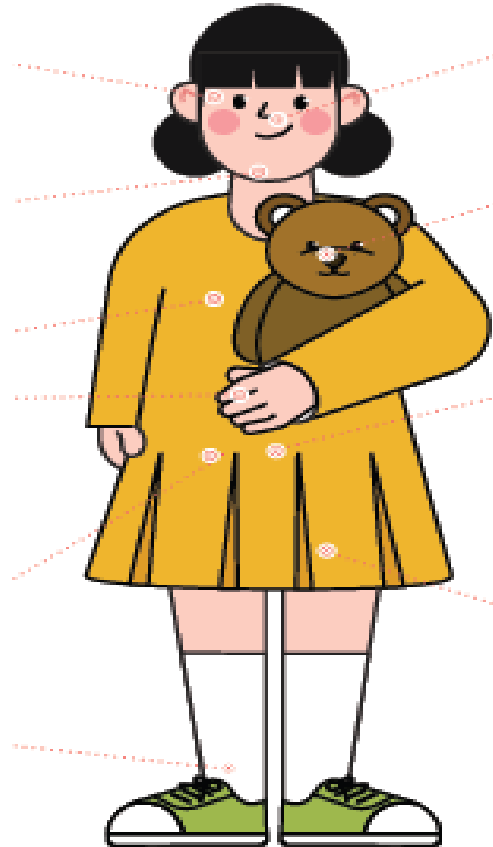
수술건수 1위 편도절제술 20만원

일반 척추수술 50~100만원

담낭절제술 100만원

수술건수 2위 중수절제술 50만원

정맥류 결찰 및 제거수술 50만원



내시경하 부비동 수술 20만원

스텐트삽입술 20~300만원

심장 카테터 삽입술 50~300만원

자궁절제술 50만원

치핵수술 20만원

수술건수 3위 서혜 및 대퇴허니아 수술 100만원

슬관절 치환술 50~100만원

※ 각 가입금액 1,000만원 기준 예시

※ 상기 보험금 지급 예시는 이해를 돕기 위한 안내이며, 치료의 방법과 수술코드에 따라 지급보험금이 달라질 수 있기에 세부내용의 경우 약관을 참조하시기 바랍니다.

※ 본 자료는 사내 교육을 목적으로 제작 · 사용하는 편집자료로서, 고객에게 교부하거나 배포할 수 없으며, 보험안내자료광고(선전물)로 오인토록 사용하는 것은 법규에 의해 책임을 묻고 있습니다.

# 내가만드는보장보험 4종 주요특약별 최대가입한도 안내

[기준: 남자40세, 가입금액기준]

구분	(무)수호천사 내가만드는보장보험	(무)수호천사 관련한(335)내가만드는보장보험	(무)수호천사 내가만드는보장보험(갱신형)	(무)수호천사 관련한내가만드는보장보험(갱신형)
	일반심사/비갱신	관련심사(335)/비갱신	일반심사/갱신형	관련심사(325)/갱신형
주계약	4백만(일반사망)	5백만(일반사망)	2천만(재해사망)	2천만(재해사망)
암(소액암제외)진단비특약	2억(삭감없음형, 암기가입자용 5천만) ※ 유방암, 방광암, 전립선암, 자궁암 대장점막내암 포함	1억(삭감없음형, 암기가입자용 5천만) ※ 유방암, 방광암, 전립선암, 자궁암 대장점막내암 포함	1억5천 (유방암, 전립선암제외) 대장점막내암 포함	5천만 (유방암, 전립선암제외) 대장점막내암 포함
소액암진단비특약	4천만(삭감없음형 1천만) ※ 갑, 경, 기, 제*	2천만(삭감없음형 1천만) ※ 갑, 경, 기, 제*	유방암/전립선암: 4천만 갑, 경, 기, 제, 대*: 2천만	유방암/전립선암: 2천만 갑, 경, 기, 제, 대*: 1천만
고액암진단비특약	5천만(삭감없음형, 암기가입자용 동일)	5천만(삭감없음형, 암기가입자용 동일)	5천만	3천만
방사선항암약물치료특약	3억원(보장금액 3천만원)	3억원(보장금액 3천만원)	X	X
항암양성자방사선치료특약	4천만	4천만	X	X
항암세기조절방사선치료특약	3천만	3천만	X	X
항암호르몬약물치료특약	1천만	1천만	X	X
표적항암약물허가치료특약	1억원(타사합산한도 2억)	1억원(타사합산한도 2억)	7천만	5천만
특정면역항암약물허가치료특약	7천만(타사합산한도x)	7천만(타사합산한도x)	X	X
뇌혈관, 허혈심장질환 진단특약	5천만	3천만	4천만	2천만
뇌혈관, 허혈심장질환 수술특약	3천만	1천만	3천만	1천만
뇌출혈 / 급성심근경색증 진단비특약	6천만	3천만	6천만	5천만
의료보장특약(질병수술)특약	1종: 2천만, 2종: 1천만	X	1천만	1천만
의료보장특약(질병입원)특약	1종: 2천만, 2종: 2천만	X	X	X
첫날부터입원특약	3천만	3천만	3천만	5천만
암/뇌혈관/허혈심장질환 통원특약	암통원 7천5백만(일반암15만원)/ 뇌심통원 7천5백만 (상급37만5천원/일반7만5천원)	암통원 7천5백만(일반암15만원)/ 뇌심통원 4천만 (상급20만원/일반5만원)	X	X
상급종합병원암통원특약	2억2천5백(일반암45만원)	2억2천5백(일반암45만원)	X	X
질병장해보장특약(3~100%장해형)	5천만	3천만	5천만	3천만
정기특약	3억원	X	3억	1억

※ 특정방사선치료 통합한도(항암세기조절 + 항암양성자방사선치료특약) 최대 7천만원

※ 항암약물치료 통합한도(표적항암 + 특정면역항암약물허가치료특약) 최대 1억5천만원

※ 특약명 앞 “무배당” 생략 ※ 갑, 경, 기, 제: 갑상선암, 경계성종양, 기타피부암, 제자리암 ※ 갑, 경, 기, 제, 대: 갑상선암, 경계성종양, 기타피부암, 제자리암, 대장점막내암

# NEW내가만드는보장보험 암 치료비 관련 특약 보장범위정리



모집인교육용-대외비

특약명		암	전립선암	대장점막내암	갑상선암	기타피부암	경계성종양	제자리암
표적항암약물허가치료특약G(갱신형)		0	0	0	0	0	X	X
항암세기조절방사선치료특약(갱신형)		0	0	0	0	0	X	X
항암양성자방사선치료특약(갱신형)		0	0	0	0	0	X	X
항암호르몬약물허가치료특약 (갱신형)	특정호르몬약물 허가치료보험금	0	0	0	X	X	X	X
	갑상선암호르몬 약물허가치료보험금	X	X	X	0	X	X	X
급여암MRI검사지원비특약(갱신형)		0	0	0	0	0	0	0
암다빈치로봇수술특약(갱신형)	로봇수술암I	0	X	0	X	0	X	X
	로봇수술암II	X	0	X	0	X	X	X
급여암특정재활치료특약(갱신형)		0	0	0	0	0	X	X
급여암특정통증완화치료특약(갱신형)		0	0	0	X	X	X	X
특정면역항암약물허가치료특약(갱신형)		0	0	0	0	0	X	X
암통원특약F		0	0	0	0	0	0	0
상급종합병원 암통원특약F		0	0	0	0	0	0	0

※ 특약명 앞 “무배당” 생략

※ 상기 예시는 이해를 돕기 위한 안내이며, 자세한 내용은 약관 및 상품설명서를 참조하시기 바랍니다.

※ 본 자료는 사내 교육을 목적으로 제작·사용하는 편집자료로서, 고객에게 교부하거나 배포할 수 없으며, 보험안내자료광고(선전물)로 오인토록 사용하는 것은 법규에 의해 책임을 묻고 있습니다.





### 3대질환 통원비 준비를 한번에!!!

→ **횟수제한 없이** 상급종합병원 **암통원비** 회당 **60만원**, 든든한 뇌/심 **통원비** 회당 **45만원**

#### ■ 설계예시

[기준: 해약환급금미지급형, 종신만기, 남자 40세, 20년납, 월납, 단위: 원]

상품명	가입금액	급부명	지급금액	보험료
주계약	100만원	사망보험금	100만원	1,850
(무)암통원특약F	7,500만원	암 또는 대장점막내암 통원비 제자리암, 기타피부암, 경계성종양, 갑상선암통원비	<b>15만원</b> 7만5천원 ※ 통원1회당	3,600
(무)상급종합병원암통원특약	22,500만원	암 또는 대장점막내암 통원비 제자리암, 기타피부암, 경계성종양, 갑상선암통원비	<b>45만원</b> 22만5천원 ※ 통원1회당	7,425
<b>(무)뇌혈관질환통원특약F</b>	<b>7,500만원</b>	뇌혈관질환 통원비 뇌혈관질환 상급종합병원 통원비	<b>7만5천원</b> <b>37만5천원</b> 통원1회당, 1일 1회한, 연간 30회한	8,175
<b>(무)허혈심장질환통원특약F</b>	<b>7,500만원</b>	허혈심장질환 통원비 허혈심장질환 상급종합병원 통원비	<b>7만5천원</b> <b>37만5천원</b> 통원1회당, 1일 1회한, 연간 30회한	7,800
<b>합계보험료</b>				<b>28,850</b>

#### ■ 보험료예시

보험료	40세	50세	60세
남자	28,850	39,540	52,870
여자	26,365	31,945	37,270

**업계최고수준의 저렴한 보험료로 산정특례대상질환 보장 준비!!**  
 → **감액기간 없이 산정특례대상질환 보장 한번에 준비!!**

■ 설계예시

[기준: 해약환급금미지급형, 종신만기, 남자 40세, 20년납, 월납, 단위: 원]

상품명	가입금액	급부명	지급금액	보험료
주계약	100만원	사망보험금	100만원	1,850
(무)산정특례대상보장특약F-중증질환(암)보장형	1,000만원	산정특례 대상질환(암) 진단후 대상 신규등록시	1,000만원 최초1회한	15,400
(무)산정특례대상보장특약F-중증질환(뇌혈관질환)보장형	1,000만원	중증질환자(뇌혈관질환) 산정특례 적용시	1,000만원 최초1회한	5,800
(무)산정특례대상보장특약F-중증질환(심장질환)보장형	1,000만원	중증질환자(심장질환) 산정특례 적용시	1,000만원 최초1회한	11,090
(무)산정특례대상보장특약F-중증치매보장형	500만원	중증치매를 직접적인 원인으로 산정특례 신규등록시	500만원 최초1회한	480
<b>보험료 합계</b>				<b>34,620</b>

■ 보험료예시

보험료	30세	40세	50세
남자	25,720	34,620	46,990
여자	24,815	30,875	35,855

**1년내 진단시 50%지급 삭감조항 없는 암진단비 준비 플랜**  
 → 유방암도 감액기간 없이 **면책기간만 지나면 종신까지 보장, 암수술, 납입지원까지!!**

■ 설계예시

[기준: 계약환급금미지급형, 종신만기, 남자 40세, 20년납, 월납, 단위: 원]

상품명	가입금액	급부명	지급금액	보험료
주계약	100만원	사망보험금	100만원	1,850
(무)고액치료비암특약F(삭감없음)	2,000만원	고액치료비암* 진단시	2,000만원 최초 1회한	1,720
(무)암(소액암제외)진단비특약F(삭감없음)	2,000만원	일반암 진단시	2,000만원 최초 1회한	24,160
(무)소액암진단비특약F(삭감없음)	400만원	기타피부암, 갑상선암, 제자리암, 경계성종양 진단시	400만원 각 최초1회한	1,060
(무)암수술특약F	1,000만원	일반암수술시(회당지급) 기타피부암, 갑상선암, 제자리암, 경계성종양 수술시	최초 200만원 2회이후 100만원 1년미만 수술시 50%지급 20만원 1년미만 수술시 50%지급	2,910
(무)보험료납입지원특약(소액암진단)	자동 산출	기타피부암, 갑상선암, 제자리암, 경계성종양 진단시 잔여납입기간동안 확정지급	가입금액 각 최초1회한	250
(무)보험료납입면제특약F	자동 산출	암 진단시	주계약 및 특약 납입면제	153
<b>합계보험료</b>				<b>32,103</b>

※ 고액치료비암: 백혈병, 뇌암, 임파선암, 골수암등 약관에서 정한 질환

■ 보험료예시

보험료	30세	40세	50세
남자	23,562	32,103	44,855
여자	21,591	27,329	31,592

**뇌혈관/심장질환 보장준비를 한번에!! 완벽하게!!**

→ **저렴해진 보험료**로 뇌/심 진단비, 검사비, 입원비, 통원비, 재활치료까지 한번에!!

■ **설계예시**

[기준: 해약환급금미지급형, 중신만기, 남자 40세, 20년납, 월납, 단위: 원]

상품명	가입금액	금부명	지급금액	보험료
주계약	100만원	사망보험금	100만원	1,850
(무)뇌혈관질환진단특약F	2,000만원	뇌혈관질환으로 진단확정시	2,000만원 최초1회한	17,480
(무)허혈심장질환진단특약F	2,000만원	허혈심장질환으로 진단시	2,000만원 최초1회한	18,000
(무)뇌혈관질환통원특약F	7,500만원	뇌혈관질환 통원비 뇌혈관질환 상급종합병원 통원비	7만5천원 37만5천원 통원1회당,1일 1회한, 연간 30회한	8,175
(무)허혈심장질환통원특약F	7,500만원	허혈심장질환 통원비 허혈심장질환 상급종합병원 통원비	7만5천원 37만5천원 통원1회당,1일 1회한, 연간 30회한	7,800
(무)급여뇌·심질환특정검사지원비특약	1,000만원	급여 뇌심질환 검사중 “뇌CT, 심장CT, 심장MRI, 심장초음파, 뇌파, 뇌척수액검사” 를 받는 경우	10만원 연간 1회한, 1년미만 50%	500
(무)뇌혈관질환입원특약F	1,000만원	뇌혈관질환으로 입원 시 뇌혈관질환으로 상급종합병원 입원 시	1만원 5만원 1일이상 120일 한도	1,020
(무)허혈심장질환입원특약F	1,000만원	허혈심장질환으로 입원시 허혈심장질환으로 상급종합병원 입원시	1만원 5만원 1일이상 120일 한도	280
(무)2대질환중환자실입원특약F	1,000만원	뇌혈관질환 또는 허혈심장질환 진단 후 중환자실 입원시	10만원 입원1일당(1일이상 60일 한도)	370
(무)급여주요뇌심질환특정재활치료특약(갱신형)	1,000만원	주요뇌심질환(I60~I66, I21~I23)으로 재활치료 시	2만원 1일1회한, 연간 100회 한도	320
(무)혈전용해치료특약F	200만원	뇌경색 진단후 혈전용해치료시 급성심근경색증 진단후 혈전용해치료시	200만원 200만원 최초1회한	186
<b>보험료 합계</b>				<b>55,981</b>

※ 본 자료는 사내 교육을 목적으로 제작 · 사용하는 편집자료로서, 고객에게 교부하거나 배포할 수 없으며, 보험안내자료광고(선전물)로 오인토록 사용하는 것은 법규에 의해 책임을 묻고 있습니다.

**유병자도 저렴한 보험료로  
3대질환 통원비(암 60만원, 뇌·심 각25만원)및 뇌심진단비 보장준비!!**

■ 설계예시

[기준: 해약환급금미지급형, 종신만기, 남자 40세, 20년납, 월납, 단위: 원]

상품명	가입금액	급부명	지급금액	보험료
주계약	100만원	사망보험금	100만원	1,910
(무)간편(335)암통원특약F	7,500만원	암 또는 대장점막내암 통원비 제자리암, 기타피부암, 경계성종양, 갑상선암통원비	15만원 7만5천원 ※통원1회당	4,725
(무)간편(335)상급종합병원암통원특약	22,500만원	암 또는 대장점막내암 통원비 제자리암, 기타피부암, 경계성종양, 갑상선암통원비	45만원 22만5천원 ※통원1회당	9,675
(무)간편(335)뇌혈관질환진단특약F	1,000만원	뇌혈관질환으로 진단확정시	1,000만원 최소1회한	11,250
(무)간편(335)허혈심장질환진단특약F	1,000만원	허혈심장질환으로 진단시	1,000만원 최소1회한	11,700
(무)간편(335)뇌혈관질환통원특약F	4,000만원	뇌혈관질환 통원비 뇌혈관질환 상급종합병원 통원비	5만원 20만원 통원1회당,1일 1회한, 연간 30회한	5,960
(무)간편(335)허혈심장질환통원특약F	4,000만원	허혈심장질환 통원비 허혈심장질환 상급종합병원 통원비	5만원 20만원 통원1회당,1일 1회한, 연간 30회한	5,120
<b>합계</b>				<b>50,340</b>

■ 보험료예시

보험료	30세	40세	50세
남자	37,025	50,340	69,720
여자	34,250	45,895	57,530

## 23.05월 주요마케팅포인트안내②

### ▶ 종신보험의 명가 동양생명 (무)수호천사 알뜰플러스종신보험 안내



# 종신보험

終身保險

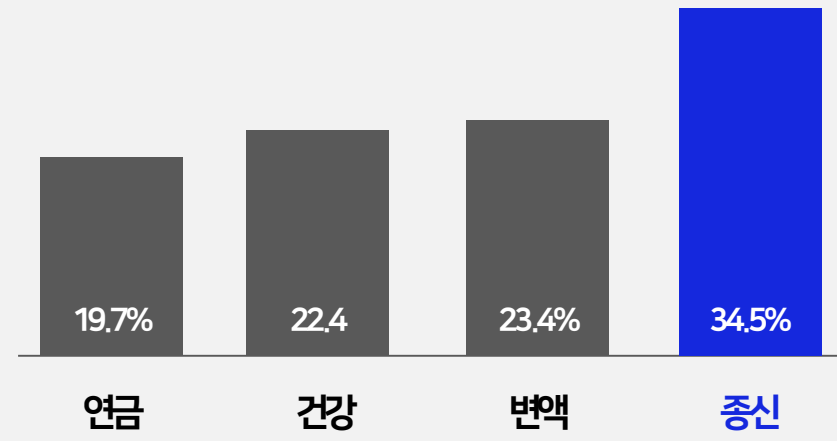
## Whole Life Insurance

- 1. [형용사] 전체[전부]의, 모든, 온전한
- 2. [형용사] <대단히 크거나 중요함을 강조할 때 씀>



□ 국내생보사상품 포트폴리오 현황

[출처: 보험연구원]



## 동양생명, 종신보험으로 새 회계 대비...가격 경쟁력 '승부수'

입력 2023.01.18 14:55 수정 2023.01.18 15:58 김재은 기자 (enfi@dailian.co.kr)



보유 계약 80만 건 목전  
신상품 보험료 15% ↓



서울 중로 동양생명 본사 전경. ©동양생명

### 기사내용 中

동양생명이 확보한 종신보험 계약이 한해동안에만 10만건 가까이 늘어나면서 80만건에 육박한 것으로 나타났다. 보험업계가 새 국제회계기준(IFRS17)에 대비해 보장성 보험을 확대하고 있는 가운데 **동양생명은 종신보험에 방점을 찍은 것으로 보인다.**

출처: 데일리안 23년 01월 18일자 기사 참조

홈 > 종합뉴스 > 생명보험

## 동양생명, 주력 종신에 최고 환산율 부여

임성민 기자 | 입력 2023.01.04 07:13 | 댓글 0

출처: 보험매일 23년 01월 04일자 기사 참조

HOME > 경제 > 금융

## "팍팍해진 살림에 비싼 보험료는 부담"...동양생명, 알뜰한 종신보험 '눈길'

윤덕제 기자 | 승인 2023.01.06 10:41 | 댓글 0

출처: 녹색경제 23년 01월 06일자 기사 참조

23년 01 ~ 03월 판매성과 (GA채널)	건수	월초p
(무)수호천사 알뜰플러스종신보험	29,318건	80억5천3백만원
(무)수호천사 간편한알뜰플러스종신보험		
(무)수호천사 유니버설더확실한종신보험		
<b>전 상품 합계</b>	<b>73,000건</b>	<b>102억5천4백만원</b>

※ 23년 1 ~ 3월 신계약 입력마감 기준



▶ 23년 상반기 최고의 히트상품!!! 동양생명 저해지종신보험을 더 Upgrade!!!

■ (무)수호천사 알뜰플러스종신보험 유지보너스 인상으로 **해약환급률 UP !!!**  
 → **가입금액 4천만원 이상시 추가로 1% UP !!!**

구 분		변경 전			변경 후		
		5년납	7·8년납	10년납 ↑	5년납	7·8년납	10년납 ↑
유지보너스비율	4천만원 미만	4.0%	12.5%	13.0%	4.0%	18.1%	20.0%
	4천만원 이상				5.0%	19.1%	21.0%

- 7년납 완납시점 해약환급률 **평준납입형 109.3%**, **체감납입형 114.8%**

[기준: 가입금액 4천만원, 해약환급금일부지급형, 남자 40세, 체증형]

■ (무)수호천사 알뜰플러스종신보험 **8년납, 10년납도 경쟁력 UP!!!**

- **해약환급률 대폭 Upgrade!!! & 프로모션 경쟁력 강화!!!**

8년납 완납시점 해약환급률 **평준납입형: 110.0%**, **체감납입형: 114.9%**

10년납 완납시점 해약환급률 **평준납입형: 112.9%**, **체감납입형: 120.4%**

[기준: 가입금액 4천만원, 해약환급금일부지급형, 남자 40세, 체증형]

■ (무)수호천사 **간편한 알뜰플러스종신보험도** **꼼꼼하게 Upgrade!! 한도도 최대 10억으로!**

- 알뜰플러스종신보험과 동일하게 **유지보너스 UP!!!**, **8년납, 10년납 경쟁력도 동일하게 Upgrade!!!**

7년납 완납시점 해약환급률 **평준납입형: 108.8%**, **체감납입형: 114.5%**

8년납 완납시점 해약환급률 **평준납입형: 110.0%**, **체감납입형: 115.2%**

[기준: 가입금액 4천만원, 해약환급금일부지급형, 남자 40세, 체증형]

※ 해약환급률 예시는 소수점둘째자리 반올림 표기

# 인기폭발!! 금리연동형전환기능도 다 똑같지 않습니다!!!

'파죽지세' 저해지 단기납 종신보험...

“특별한 판매포인트 찾아보니”

※보험저널 23년 03월 23일자 기사 참조

금리향방 불확실해지면서 단기납 종신보험 유불리 달라져  
금리 리스크 헤지, 보험료 완납 후 '금리연동형 전환기능' 인기  
DB·동양·ABL생명 등 적용이율 이원화로 전체 판매량의 37% 차지

## ◇금리리스크 헤지, 보험료 완납 후 '금리연동형 전환기능' 인기

최근 일부 생보사들이 금리 향방의 불확실성을 소구포인트로 활용하고 있다. 특히 저해지 단기 납종신보험에 '금리연동형 종신보험 전환기능'을 탑재하고 있다. 적용이율을 이원화하여 금리 변화에 따른 해지환급금 변동성을 줄일 수 있다는 장점이 때문이다.

## ◇DB·동양·ABL생명 등 적용이율 이원화로 저해지 단기납 판매량의 37% 차지

'금리연동형 종신보험 전환 시점'은 보험료 납입이후로 가능하다. 전환전 계약의 피보험자 본인, 배우자, 자녀 만 15세 이상이고 연금선지급서비스, 연금전환을 하지 않고 주계약 소멸사유 및 납입면제 사유가 발생하지 않은 계약이 대상이다.

DB생명 '뉴알차고행복한플러스'·동양생명 '알뜰플러스'·ABL생명 'THE 드림' 저해지 체증형 단기납 종신보험 등이 운영하고 있다. "예상할 수 없는 금리 변화에 금리연동형 종신보험 전환 기능을 통해 리스크에 대비하라"고 어필하고 있다.

지난 2월 기준 '금리연동형전환 기능'을 탑재한 저해지 단기납 종신을 판매하고 있는 DB·동양·ABL생명 등의 시장점유율은 전체 저해지 단기납종신판매량의 37%를 차지하고 있다.

## ■ 금리연동형전환기능 비교

구분	동양생명	D사	M사	K,S,D사 등
피보험자 변경 가능여부	0	0	0	X
금리연동형 전환	0	0	0	X
전환시 적용이율	최저 해약환급보증형 <b>2.75%</b>	최저 해약환급보증형 2.25%	공시 이율	X

## 이자소득 비과세 요건 충족 기간인 **10년 시점 환급률**은??



[기준: 해약환급금일부지급형, 평준납입형, 체증형, 남자 40세, 표준체, 7년납, 단위: 원,%]

구분		동양생명 (무)수호천사 알뜰플러스중신보험		D사	M사	K사	S사
		가입금액 1천만원	가입금액 4천만원				
예정이율	10년이내	3.25		3.25	2.5	2.5	2.25
	10년이후	2.0		2.0			1.75
보험료	1천만원당	103,000	103,000	104,200	130,000	115,900	137,700
경과시점 해약 환급률	7년 시점	108.3	109.3	108.1	109.9	108.2	105.6
	<b>10년 시점</b>	<b>118.1</b>	<b>119.2</b>	113.6	115.3	114.3	112.2
	15년 시점	128.4	129.6	123.3	125.1	124.0	121.1
	20년 시점	139.1	140.4	133.4	135.6	134.1	130.5

※ 해약환급률 예시는 소수점둘째자리 반올림 표기

※ 중신보험은 사망보장을 목적으로 하는 상품으로 저축(연금)목적에는 적합하지 않습니다.

▶ 초기 저렴한 보험료의 **평준납입형**, 납입완료시점 **109.3%의 해약환급률!**  
 [기준: 40세남성, 가입금액 4,000만원, 체증형, 7년납]

## ■ 평준납입형 해약환급금 예시

[기준: 해약환급금일부지급형, 평준납입형, 체증형, 40세 남성, 월납, 단위: 만원, %]

구분	가입금액	월보험료	해약환급금 예시	3년경과	5년경과	7년경과	8년경과	10년경과	20년경과	30년경과	40년경과
7년납	1,000만원	103,000원	해약환급금	142	262	936	964	1,021	1,203	1,397	1,594
			환급률	38.43	42.48	108.28	111.47	118.11	139.05	161.49	184.24
	4,000만원	412,000원	해약환급금	570	1,050	3,782	3,893	4,125	4,858	5,645	6,445
			환급률	38.43	42.48	109.28	112.50	119.22	140.39	163.12	186.24
8년납	1,000만원	92,000원	해약환급금	124	231	345	962	1,020	1,200	1,394	1,590
			환급률	37.62	41.97	44.69	108.99	115.49	135.95	157.87	180.09
	4,000만원	368,000원	해약환급금	498	926	1,381	3,885	4,117	4,848	5,633	6,430
			환급률	37.62	41.97	44.69	109.99	116.55	137.25	159.45	182.02

※ 상품명앞 " 무배당수호천사 " 표기 생략

※ 종신보험은 사망보장을 목적으로 하는 상품으로 저축(연금)목적에는 적합하지 않습니다.

▶ 총납입보험료가 저렴한 체감납입형, 완납시점 업계 최고의 해약환급률!!! **114.8%**

[기준: 40세남성, 가입금액 4,000만원 체증형, 7년납 기준]

## ■ 체감납입형 해약환급금 예시

[기준: 해약환급금일부지급형, 체감납입형, 체증형, 40세 남성, 월납, 단위: 만원,%]

구분	가입금액	월보험료	해약환급금 예시	3년경과	5년경과	7년경과	8년경과	10년경과	20년경과	30년경과	40년경과
7년납	1,000만원	151,000 75,500 37,750	해약환급금	230	328	927	955	1,012	1,191	1,382	1,576
			환급률	42.44	45.36	113.79	117.14	124.11	146.06	169.54	193.29
	4,000만원	604,000 302,000 151,000	해약환급금	922	1,315	3,744	3,854	4,084	4,807	5,583	6,369
			환급률	42.44	45.36	114.79	118.17	125.21	147.40	171.18	195.29
8년납	1,000만원	127,000 63,500 31,750	해약환급금	187	305	376	954	1,011	1,190	1,381	1,574
			환급률	40.99	44.47	47.05	113.87	120.65	141.98	164.80	187.88
	4,000만원	508,000 254,000 127,000	해약환급금	749	1,220	1,505	3,851	4,081	4,804	5,578	6,364
			환급률	40.99	44.47	47.05	114.87	121.72	143.28	166.39	189.81

※ 상품명앞 " 무배당수호천사 " 표기 생략

※ 종신보험은 사망보장을 목적으로 하는 상품으로 저축(연금)목적에는 적합하지 않습니다.

▶ 간편심사형 中 **입계최고수준 저렴한 보험료 & 강력한 해약환급률!!**  
**더불어 가입한도도 최대 10억까지 확대!!!**

■ 간편심사형 완납시점 해약환급률 비교

[기준: 해약환급금일부지급형, 체증형, **보험가입금액 4천만원**, 남자 40세, 표준체, 단위: %]

구분	당사		D사	K사	C사
	평준납입형	체감납입형	평준납입형	평준납입형	체감납입형
7년납	108.8	114.5	108.3	108.1	109.4
8년납	110.0	115.2	-	109.5	-
10년납	112.2	119.5	111.8	113.5	110.5

■ 간편심사형 해약환급률 예시

[기준: 해약환급금일부지급형, 체증형, 보험가입금액 4천만원, 남자 40세, **7년납**, 표준체, 단위: 만원, %]

구분	월보험료	해약환급금 예시	3년경과	5년경과	7년경과	10년경과	15년경과	20년경과	30년경과	40년경과
평준납입형	432,000	해약환급금	594	1,095	<b>3,949</b>	4,309	4,683	5,063	5,828	6,606
		환급률	38.23	42.26	<b>108.84</b>	118.76	129.06	139.53	160.62	182.05
체감납입형	632,000 316,000 158,000	해약환급금	962	1,372	<b>3,908</b>	4,264	4,633	5,008	5,761	6,524
		환급률	42.32	45.24	<b>114.52</b>	124.94	135.76	146.74	168.81	191.16

※ 상품명 앞 " 무배당수호천사 " 표기 생략 ※ 해약환급률 비교예시는 소수점둘째자리 반올림 표기 ※ 중신보험은 사망보장을 목적으로 하는 상품으로 저축(연금)목적에는 적합하지 않습니다.

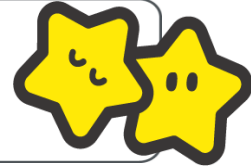
## 23.05월 주요마케팅포인트안내③

### ▶ 기타 안내

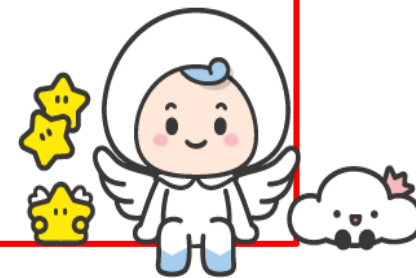
- 모바일 사고보험금청구 확대시행 안내
- 보험가입간소화! 선심사시스템안내
- 편리한 가입설계요청! GA엔젤라운지 안내



모바일 사고보험금 청구도 **한도 확대**로 더 편리해졌습니다!



구분	변경전	변경후
<p style="text-align: center;">모바일 청구 (App/Web/홈페이지)</p>	<p style="text-align: center;">300만원 이하</p>	<p style="text-align: center;"><b><u>500만원 이하</u></b></p>



- ※ 사망, 장애, 진단 급부 제외
- ※ 실손보험은 수납금액 기준 500만원 이하
- ※ Fax는 변경사항 없음(사고보험금 100만원 이하 현행유지)



<Advertorial>

## 동양생명 '선심사 시스템' ... 보험 가입 간소화

사전동의 완료된 고객 대상 업무 효율 개선해 경쟁력 강화



동양생명(대표이사 저우귀단)은 업무 효율 개선을 통한 영업채널 경쟁력 강화와 고객 편의 향상을 위해 선심사시스템을 구축했다고 밝혔다.

새롭게 구축된 선심사시스템은 사전 동의가 완료된 고객을 대상으로 보험 가입 가능 여부를 신속히 알 수 있도록 가입 설계 단계에서 인수심사 결과를 제공한다. 또한 시스템 도입으로 청약 절차가 간소화되고 인수심사 결과에 대한 실시간 피드백이 가능해지면서 고객이 더욱 간편하고 빠르게 보험 가입을 완료할 수 있게 됐다.

이번 시스템 도입으로 동양생명은 가입설계 단계부터 정교한 인수심사 결과를 제공해 영업채널 경쟁력을 강화하는 한편 고도화된 인수심사 기준을 기반으로 저위험 피보험체는 자동 심사를 확대하고 고위험 피보험체 대

상으로는 집중심사를 진행하는 등 언더라이팅 업무 효율 측면에서 개선 효과가 클 것으로 기대하고 있다.

동양생명은 고객의 고지 정보와 보험금 지급이력을 기반으로 인수심사 결과를 도출할 수 있도록 프로세스를 개선했고, 점차 복잡해지는 상품과 증가하는 보험금 지급이력 정보에 효과적으로 대응하기 위해 손해율 분석 기법의 메디컬 가이드라인을 운용함으로써 보험계약 인수심사에 대한 경쟁

력도 확보했다.

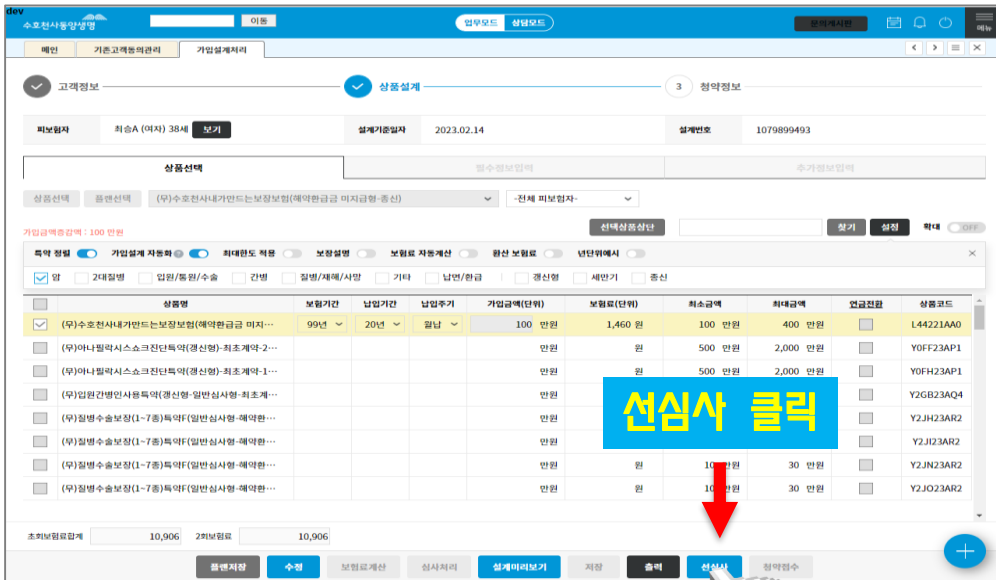
동양생명 관계자는 "선심사시스템 구축을 통해, 가입설계부터 인수심사까지 청약 프로세스를 간소화해 업무 효율을 크게 개선했다"며 "이를 통해 확보한 경쟁력을 바탕으로 고객들에게 더 나은 보험서비스를 제공할 것"이라고 말했다. 이어 "앞으로도 IT기술을 활용한 고객 친화적인 서비스를 지속적으로 선보일 것"이라고 했다.

출처: 한국경제 23년 02월 22일자

- ▶ 가입설계시 **인수심사 결과 즉시 안내**
- ▶ **입금 후 거절 없음**

## ▶ 서류도 간소화!!!

구분	변경 전	변경 후
고혈압		<b>추가질문</b> ① 약복용여부 ② 수치 ③ 합병증여부 ④ 음주 ⑤ 흡연 ⑥ BMI
당뇨, 고지혈증	조절상태 양호, 입원 및 합병증 無 가입금액 1억 이하	의적질여서 첨부
감상선암	55세이하, 3개월 경과	조직검사결과지 +주적관찰차트+소견서
양성신생물	대장용종, 위용종, 자궁근종 등	1년내내 조직검사지, 내시경검사결과지
만성B형 간염	입원 및 약복용 無, 비활동성간염에 한해 심사	당사 특진1+HbeAg
전립선비대	-	PSA수치포함된 서류심사
태아보험	다낭성난소증후군, 자궁근종, 류마티스관절염	산전기록부 임부 및 태아 정상발달 소견서
통풍	-	요산수치 포함 소견서



## 가입설계 저장 및 출력 후 [선심사] 활성화

※ 본 자료는 사내 교육을 목적으로 제작·사용하는 편집자료로서, 고객에게 교부하거나 배포할 수 없으며, 보험내자료광고(선전물)로 오인토록 사용하는 것은 법규에 의해 책임을 묻고 있습니다.

# 동양생명 GA엔젤라운지

가입설계 & 청약입력 요청부터 진행현황 확인까지



## "동양생명 GA엔젤라운지"

카카오톡 채널추가 & 엔젤플래너(PC) 를 통해  
가입설계 & 청약입력 요청이 간편해집니다

### 주요기능

- ☑ 가망(간편)고객 / 동의고객 가입설계 & 청약입력 신청
- ☑ 동양생명 GA판매 보험상품 전단지 열람
- ☑ 지원 요청 등록건 설계매니저 지원 시작 및 완료시 카카오톡 알림톡으로 FP개별 안내



## 고객님의 보험 확인해보셨나요?

가입하신 상품의 내용 및 특징에 대해 이해하셨나요?

청약서 부분, 약관, 증권을 보관하고 계신가요?

실손보험 및 생명보험에 보험금 청구이력이 있으신가요?

전담 재무·보장 설계사의 관리를 받고 계신가요?

고객님의 관심사 또는 제공받고 싶은 정보는 무엇인가요?

- 재테크(적금, 펀드 등 투자형상품)     은퇴준비
- 목적자금 설계                                 보장자산 설계



# 감사합니다.

교GA사업팀 202304-003호, 2023.04.26



보험 가입할 때도 만족!  
보험금을 청구할 때는 더 만족!  
수호천사 동양생명,  
고객 만족을 위해 함께 하겠습니다.

